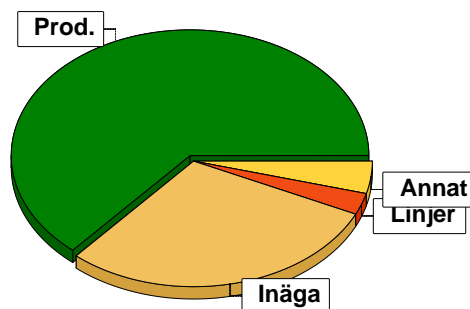


Sammanställning över fastigheten

Arealer

| | hektar | % |
|------------------------------------|--------|----|
| Produktiv skogsmark | 29,2 | 63 |
| Myr/kärr/mosse | 0,6 | 1 |
| Berg/Hällmark | 0,0 | <1 |
| Inäga/åker | 13,4 | 29 |
| Väg och kraftledning (linjeavdrag) | 1,3 | 3 |
| Annat | 1,8 | 4 |
| <hr/> | | |
| Summa landareal | 46,3 | |
| Vatten | 0,0 | |



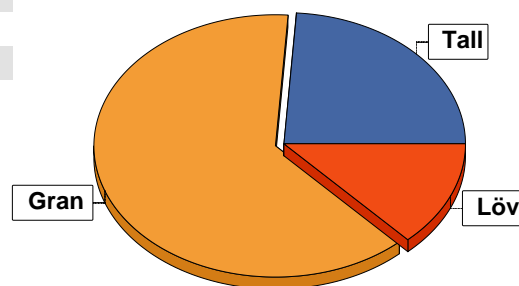
Virkesförråd

| | m³sk | % | ha | |
|---------------|-------------|------|----|------|
| Totalt | Tall | 1049 | 24 | 6,4 |
| m³sk | Gran | 2677 | 63 | 17,0 |
| | Löv | 562 | 13 | 4,4 |

4288

Medeltal

m³sk per hektar
147



Bonitet

Fastighetens medelbonitet är beräknad till

m³sk per ha
7,9

Tillväxt

Tillväxt för perioden 2023-05-07 + 10 år beräknad med hänsyn till föreslagna åtgärder

m³sk per år
143

Avverkningsförslag

| | m³sk |
|------------------------------|-------------|
| Föryngringsavverkning | 1385 |
| Gallring | 207 |
| Totalt under perioden | 1592 |

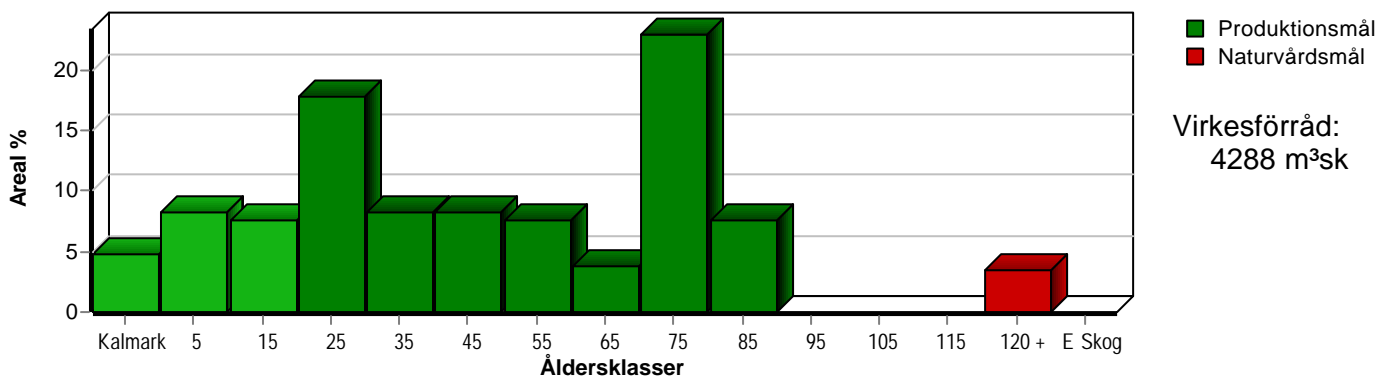
Förväntad tillväxt första växtsäsongen

m³sk
167
m³sk per ha
5,7

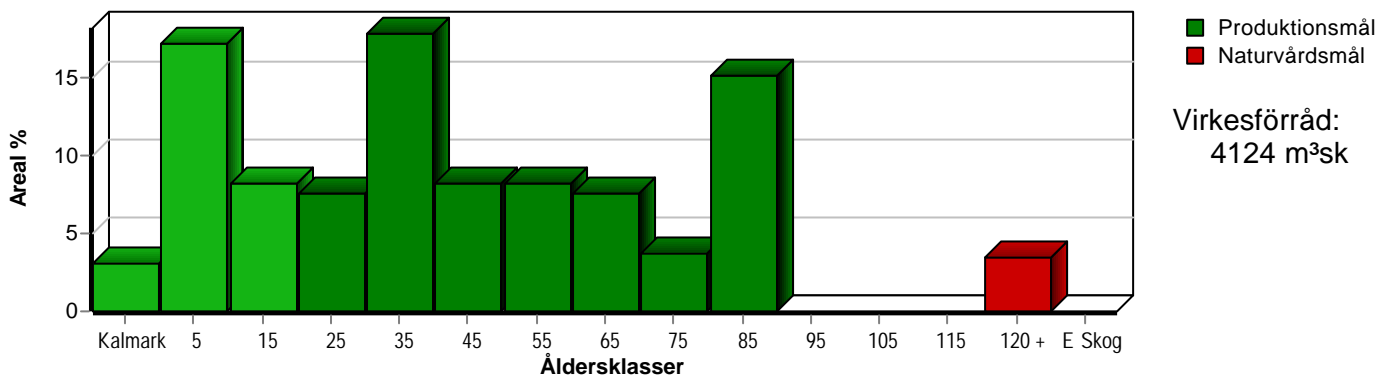
Skogens fördelning på åldersklasser

| Åldersklass | Areal | | Virkesförråd | | | | |
|---------------------------|-------------|------------|--------------------------|-----------------------|-----------|-----------|-----------|
| | ha | % | Totalt m ³ sk | m ³ sk /ha | Gran % | Tall % | Löv % |
| Kalmark | 1,4 | 5 | | | | | |
| - 9 år | 2,4 | 8 | 24 | 10 | 100 | | |
| 10 - 19 | 2,2 | 8 | 39 | 18 | 94 | | 6 |
| 20 - 29 | 5,2 | 18 | 232 | 45 | 57 | 22 | 20 |
| 30 - 39 | 2,4 | 8 | 437 | 182 | 84 | 16 | |
| 40 - 49 | 2,4 | 8 | 355 | 148 | 36 | 52 | 11 |
| 50 - 59 | 2,2 | 8 | 380 | 173 | 39 | | 61 |
| 60 - 69 | 1,1 | 4 | 238 | 216 | 70 | 10 | 20 |
| 70 - 79 | 6,7 | 23 | 1910 | 285 | 63 | 30 | 7 |
| 80 - 89 | 2,2 | 8 | 546 | 248 | 80 | 20 | |
| 90 - 99 | | | | | | | |
| 100 - 109 | | | | | | | |
| 110 - 119 | | | | | | | |
| 120 + | 1,0 | 3 | 81 | 81 | 40 | | 60 |
| Lågprodkog(E) ÖF/Skikt | [1,4] | | 46 | 33 | | 100 | |
| Summa/Medel | 29,2 | 100 | 4288 | 147 | 62 | 24 | 13 |

Arefördelning, aktuell



Arefördelning, om 10 år (företsatt att föreslagna åtgärder utförs)



Skogens fördelning på huggningsklasser

| Huggningsklass | Areal | | Virkesförråd | | | | |
|--|-------|-----|--------------------------|-----------------------|--------|--------|-------|
| | ha | % | Totalt m ³ sk | m ³ sk /ha | Gran % | Tall % | Löv % |
| Kalmark K1 | 1,4 | 5 | | | | | |
| K2 | 1,5 | 5 | 15 | 10 | 100 | | |
| Röjningsskog R1 | 0,9 | 3 | 9 | 10 | 100 | | |
| R2 | 6,3 | 22 | 180 | 29 | 55 | 23 | 23 |
| Gallringsskog G1 | 5,5 | 19 | 837 | 152 | 66 | 32 | 3 |
| G2 | 2,6 | 9 | 426 | 164 | 39 | | 61 |
| Föryngrings- avverknings- skog S1 | 7,2 | 25 | 1894 | 263 | 59 | 31 | 10 |
| S2 | 2,8 | 10 | 800 | 286 | 86 | 14 | |
| S3 | 1,0 | 3 | 81 | 81 | 40 | | 60 |
| Lågproducer- ande skog E1 | | | | | | | |
| E2 | | | | | | | |
| E3 | | | | | | | |
| Överstånd/Skikt | [1,4] | | 46 | 33 | | 100 | |
| Summa/Medel | 29,2 | 100 | 4288 | 147 | 62 | 24 | 13 |

Kalmark

- K1 Obehandlad kalmark**
Mark där åtgärd(er) behövs för att erhålla tillfredsställande föryngring.
- K2 Behandlad kalmark**
Mark som fullständigt behandlats med återväxt-åtgärder men där föryngringen inte säkerställts.

Röjningsskog

- R1 Plantskog**
Säkerställd föryngring upp till 1,3 m medelhöjd.
- R2 Ungskog**
Skog som är över 1,3 m och som i utvecklings-hänseende motsvarar röjningsskog.

Gallringsskog

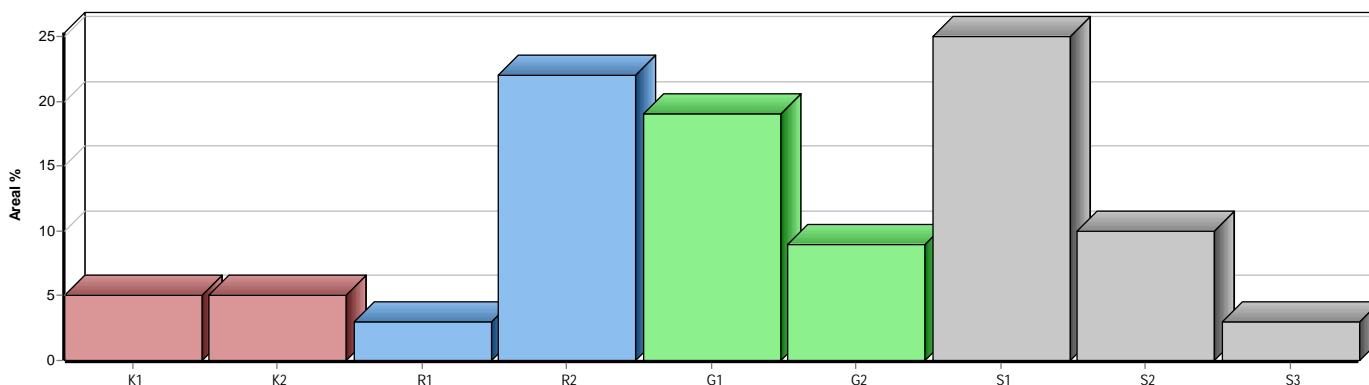
- G1 Normal gallringsskog**
Skog som är yngre än skyddsåldern (lägsta ålder för föryngringsavverkning).
- G2 Äldre gallringsskog**
Skog som uppnått skyddsåldern och där nästa lämpliga åtgärd normalt är gallring.

Föryngringsavverkningsskog

- S1 Skog som kan föryngringsavverkas**
Normalt föreslås ingen avverkningsåtgärd under planperioden.
- S2 Skog som är mogen att föryngringsavverkas**
Normalt infaller en avverkningsåtgärd under planperioden.
- S3 Skog i föryngringsbar ålder**
Föryngringsavverkning bör dock inte utföras.

Lågproducerande skog

- E1 Restskog**
Skog som lämnats efter avverkning eller som uppkommit på grund av skada.
- E2 Gles skog**
Gles skog eller skog av ett för marken olämpligt träslag.
- E3 Skog av hagmarkskaraktär**
Gles skog av hagmarkskaraktär.

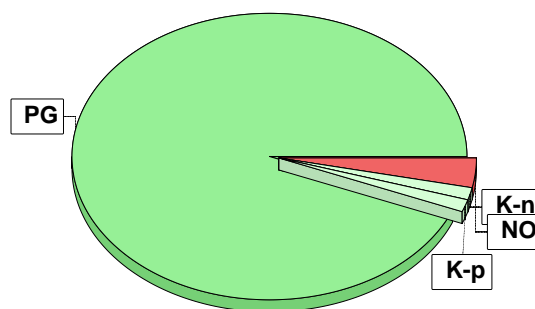


Skogens fördelning på målklasser

| Målklass | Areal | | Virkesförråd | | Tillväxt | | Antal avd |
|----------------|-------|-------|--------------|-------|----------|-------|-----------|
| | ha | % | m³sk | % | m³sk | % | |
| PG | 27,4 | 93,8 | 4030 | 93,9 | 1362 | 95,3 | 26 |
| K - produktion | 0,4 | 1,4 | 88 | 2,1 | 25 | 1,8 | 1 |
| K - naturvård | 0,4 | 1,4 | 88 | 2,1 | 25 | 1,8 | 1 |
| NS | | | | | | | 0 |
| NO | 1,0 | 3,4 | 81 | 1,9 | 16 | 1,1 | 1 |
| Summa | 29,2 | 100,0 | 4287 | 100,0 | 1428 | 100,0 | 28 |

Impediment

| | ha | % |
|------|-----|----|
| Myr | 0,6 | 1 |
| Berg | 0,0 | <1 |



Målklasser

Målklasserna ger information om skogens brukning. Klasserna har följande innebörd:

- PG** Produktionsmål med miljöhänsyn
I avdelningar med låga naturvärden där produktionsmålet styr skötseln. Miljöhänsyn tas genom att hänsynsytor, trädgrupper, evighetsträd och buskar mm lämnas. Miljöhänsyn motsvarar högst ca 10 % av avdelningens produktiva skogsmarksareal.
- K** Produktionsmål med förstärkt miljöhänsyn
I avdelningar med låga/vissa naturvärden förenas produktionsmålet med en förstärkt miljöhänsyn. Produktionsmålet styr huvudinriktningen av skötseln, medan naturvårdsmålet dominerar i vissa delar av avdelningen. Förhållandet mellan målen anges som procentsatser av avdelningens produktiva skogsmarksareal. Förstärkt miljöhänsyn innebär att mer än 10 % av avdelningens produktiva skogsmarksareal utgörs av naturhänsyn. Naturvårdsmålet kan i vissa fall överstiga 50 % av avdelningens produktiva skogsmarksareal.
- NS** Naturvårdsmål med skötsel
I avdelningar med höga naturvärden där återkommande skötsel är nödvändig för att bibehålla områdets naturvärden samt avdelningar med förutsättningar att återskapa dessa naturvärden. Naturvårdsmålet styr skötseln som endast utförs när det är motiverat av naturvårdsskäl.
- NO** Naturvårdsmål, orört
I avdelningar med höga naturvärden där fri utveckling är nödvändig för att bibehålla områdets naturvärden samt avdelningar med förutsättningar att återskapa dessa naturvärden. Naturvårdsmålet styr genom att området lämnas för fri utveckling. Ibland kan dock ett nyskapande av död ved vara nödvändig för att påskynda utvecklingen av höga naturvärden.

Avverkning och tillväxt

Avverkning

I redovisad avverkningsvolym ingår 5 års tillväxt för avverkningar med angelägenhetsgrad 2 och 3.

I begreppet löv ingår alla lövträdsarter.

| Åldersklass | Gallring | | | Förnygringsavverkning | | | | |
|----------------|----------|--------------|-------------|-----------------------|-------|--------------|-------------|----------------|
| | ha | Barr m³sk | Löv m³sk | Totalt m³sk | ha | Barr m³sk | Löv m³sk | Totalt m³sk |
| Kalmark | | | | | | | | |
| - 9 år | | | | | | | | |
| 10 - 19 | | | | | | | | |
| 20 - 29 | 2,7 | 37 | 10 | 47 | | | | |
| 30 - 39 | 1,4 | 53 | | 53 | | | | |
| 40 - 49 | 0,8 | 23 | 8 | 31 | | | | |
| 50 - 59 | 2,2 | 29 | 47 | 76 | | | | |
| 60 - 69 | | | | | | | | |
| 70 - 79 | | | | | 2,3 | 795 | | 795 |
| 80 - 89 | | | | | 2,2 | 535 | | 535 |
| 90 - 99 | | | | | | | | |
| 100 - 109 | | | | | | | | |
| 110 - 119 | | | | | | | | |
| 120 + | | | | | | | | |
| Lågprodskog(E) | | | | | | | | |
| ÖF/Skikt | | | | | [1,4] | 55 | | 55 |
| Grundförslag | 7,1 | 142 | 65 | 207 | 4,5 | 1385 | | 1385 |
| Högre alt. | | | | 280 | | | | 1385 |
| Lägre alt. | | | | 207 | | | | 1104 |

| | | | | | |
|-------------------------|---------------------|---------------------|----------------------------|---------------------|---------------------|
| Total avverkning | - högre alt. | - lägre alt. | m³sk/ha efter 10 år | - högre alt. | - lägre alt. |
| 1 592 | 1 665 | 1 311 | 141 | 138 | 152 |

Tillväxt

I sammanställningen redovisas tillväxt under perioden samt areal och virkesförråd efter 10 år.

Observera att såväl tillväxt som areal och virkesförråd om 10 år förutsätter att föreslagna åtgärder utförs

| Åldersklass | Tillväxt | | | Areal och virkesförråd efter 10 år | | |
|----------------|--------------|-------------|----------------|------------------------------------|-------------|------------|
| | Barr m³sk | Löv m³sk | Totalt m³sk | ha | m³sk | m³sk/ha |
| Kalmark | | | | 0,9 | | |
| - 9 år | 76 | | 76 | 5,0 | | |
| 10 - 19 | 87 | 7 | 94 | 2,4 | 100 | 42 |
| 20 - 29 | 176 | 44 | 220 | 2,2 | 133 | 60 |
| 30 - 39 | 222 | | 222 | 5,2 | 405 | 78 |
| 40 - 49 | 137 | 16 | 153 | 2,4 | 606 | 253 |
| 50 - 59 | 43 | 71 | 114 | 2,4 | 478 | 199 |
| 60 - 69 | 62 | 16 | 78 | 2,2 | 418 | 190 |
| 70 - 79 | 395 | 40 | 435 | 1,1 | 316 | 287 |
| 80 - 89 | 10 | | 10 | 4,4 | 1506 | 342 |
| 90 - 99 | | | | | | |
| 100 - 109 | | | | | | |
| 110 - 119 | | | | | | |
| 120 + | 6 | 10 | 16 | 1,0 | 97 | 97 |
| Lågprodskog(E) | | | | | | |
| ÖF/Skikt | 9 | | 9 | | 65 | |
| Summa | 1223 | 204 | 1427 | 29,2 | 4124 | 141 |

Åtgärdsöversikt

Samtliga avdelningar där åtgärder är föreslagna finns här uppräknade.

Angelägenhetsgrad: FF = Förfallen, 1 = Snarast, 2 = Inom 2-5 år, 3 = Inom 5-10 år, 4 = Inom 10 - 20 år

| Åtgärd (F) = Följd (A) = Alternativ | Ang | Avdelning | Prod areal ha | Ålder år | Stånd- orts- index | Volym m³sk /ha | Uttag m³sk inkl tillv | Utförs år | Anteckning |
|---|-----|-----------|---------------------|-------------|--------------------------|----------------------|-----------------------------|--------------|--------------------------------|
| Underv röj f föryng avv | FF | 19 | 2,2 | 88 | G27 | 248 | 327 | | |
| Föryng avv | FF | 19 | 2,2 | 88 | G27 | 248 | 207 | | |
| Gallring | FF | 18 | 0,4 | 33 | T25 | 164 | 20 | | |
| Gallring | FF | 23 | 0,8 | 58 | T30 | 221 | 35 | | |
| Gallring | FF | 27 | 1,4 | 53 | B23 | 145 | 41 | | |
| Underv röj f gallring | FF | 28 | 0,4 | 43 | B24 | 115 | 0 | | |
| Gallring | FF | 28 | 0,4 | 43 | B24 | 115 | 14 | | |
| Röjning | FF | 8 | 0,8 | 13 | G32 | 15 | 0 | | |
| Röjning | FF | 24 | 0,3 | 23 | G30 | 45 | 0 | | |
| Röjning | FF | 26 | 0,5 | 23 | B23 | 56 | 0 | | |
| Plantering | FF | 21 | 1,4 | 0 | T26 | 0 | 0 | | |
| Markberedning, annan (F) | FF | 19 | 2,2 | 88 | G27 | 248 | 0 | | |
| Underv röj f gallring | 1 | 2 | 0,8 | 23 | G28 | 51 | 0 | | |
| Gallring | 1 | 2 | 0,8 | 23 | G28 | 51 | 12 | | |
| Gallring | 1 | 5 | 0,7 | 28 | G28 | 79 | 11 | | |
| Underv röj f gallring | 1 | 9 | 0,4 | 28 | G28 | 91 | 0 | | |
| Gallring | 1 | 9 | 0,4 | 28 | G28 | 91 | 11 | | |
| Gallring | 1 | 20 | 0,3 | 33 | G28 | 111 | 10 | | |
| Gallring | 1 | 24 | 0,3 | 23 | G30 | 45 | 4 | | |
| Gallring | 1 | 26 | 0,5 | 23 | B23 | 56 | 8 | | |
| Röjning (A) | 1 | 1 | 2,5 | 23 | T22 | 23 | - | | Södra auto prel åtgärdsförslag |
| Röjning | 1 | 4 | 1,4 | 18 | G28 | 19 | 0 | | |
| Röjning | 1 | 11 | 0,9 | 8 | G26 | 10 | 0 | | |

Åtgärdsöversikt

Samtliga avdelningar där åtgärder är föreslagna finns här uppräknade.

Angelägenhetsgrad: FF = Förfallen, 1 = Snarast, 2 = Inom 2-5 år, 3 = Inom 5-10 år, 4 = Inom 10 - 20 år

| Åtgärd (F) = Följd (A) = Alternativ | Ang | Avdelning | Prod areal ha | Ålder år | Stånd- orts- index | Volym m ³ sk /ha | Uttag m ³ sk inkl tillv | Utförs år | Anteckning |
|---|-----|-----------|---------------------|-------------|--------------------------|-----------------------------------|--|--------------|--------------------------------|
| Röjning | 1 | 22 | 1,5 | 7 | G28 | 10 | 0 | | |
| Plantering (F) | 1 | 19 | 2,2 | 88 | G27 | 248 | 0 | | |
| Återväxtkontroll (F) | 1 | 19 | 2,2 | 88 | G27 | 248 | 0 | | |
| Återväxtkontroll | 1 | 21 | 1,4 | 98 | T26 | 33 | 0 | | |
| Föryng avv | 3 | 6 | 1,7 | 78 | G26 | 281 | 514 | | |
| Avverkning ÖF | 3 | 21 | 1,4 | 98 | T26 | 33 | 55 | | |
| Föryng avv | 3 | 25 | 0,6 | 73 | G30 | 423 | 281 | | |
| Gallring (A) | 3 | 1 | 2,5 | 23 | T22 | 23 | (28) | | Södra auto prel åtgärdsförslag |
| Gallring | 3 | 7 | 0,7 | 38 | G26 | 131 | 24 | | |
| Gallring | 3 | 13 | 0,4 | 43 | T26 | 176 | 17 | | |
| Rensningshuggning (A) | 3 | 14 | 1,0 | 38 | G33 | 246 | (46) | | |

Avdelningsbeskrivning

Skifte: Skifte 1

När: 1 = Snarast, 2 = Inom 2-5 år, 3 = Inom 5-10 år, i = grön kommentar, ii = generell kommentar, 4 = Inom 10 - 20 år, FF = Förfallen
iii = åtgärdskommentar, iv = speciella värden ¹

| Avd nr | Areal ha (-avdrag) [skikt] | Ålder år | Hkl (Skikt) | SI | Virkesförråd | | Mål klass | Trädslag | Med diam cm | Beskrivning | Åtgärd Alternativ | När | Uttag inkl tillväxt | | Årlig tillväxt m ³ sk/ha | Not ¹ |
|--------|----------------------------|----------|-------------|-----|--------------|-----|-----------|------------------------------|-------------|---|---|--------|---------------------|-------------------|-------------------------------------|------------------|
| | | | | | ha | avd | | | | | | | % | m ³ sk | | |
| 1 | 2,5 | 23 | R2 | T22 | 23 | 58 | PG | Tall 70 Gran 10 Löv 20 | | Frisk (2) | Ingen åtgärd Röjning (A) Gallring (A) | 1 3 | 30 30 | 28 | 3,0 | ii,iii |
| 2 | 0,8 | 23 | R2 | G28 | 51 | 41 | PG | Gran 90 Löv 10 | | Frisk (2) | Underv röj f gallring Gallring | 1 1 | 30 | 12 | 5,0 | |
| 3 | 1,1 | 73 | S1 | G24 | 228 | 251 | PG | Tall 20 Gran 60 Löv 20 | 26 | Olikåldrigt Luckigt Frisk (2) | Ingen åtgärd | | | | 6,4 | |
| 4 | 1,5 (-0,1)L | 18 | R2 | G28 | 19 | 27 | PG | Gran 100 | | Varier bonitet Öf löv Frisk (2) | Röjning | 1 | 20 | | 4,1 | ii |
| 5 | 0,7 | 28 | G1 | G28 | 79 | 55 | PG | Tall 20 Gran 70 Löv 10 | 15 | Olikåldrigt Fd grusgrop Frisk (2) | Gallring | 1 | 20 | 11 | 6,1 | ii |
| 6 | 1,8 (-0,1)L | 78 | S1 | G26 | 281 | 478 | PG | Tall 30 Gran 70 | 29 | Frisk (2) | Ingen åtgärd Föryng avv | 3 | 95 | 514 | 4,2 | ii |
| 7 | 0,7 | 38 | G1 | G26 | 131 | 92 | PG | Tall 20 Gran 80 | 15 | Frisk (2) | Gallring | 3 | 20 | 24 | 7,2 | ii |
| 8 | 0,8 | 13 | R2 | G32 | 15 | 12 | PG | Gran 80 Löv 20 | | Frisk (2) | Röjning | FF | 20 | | 4,6 | ii |
| 9 | 0,4 | 28 | G1 | G28 | 91 | 36 | PG | Gran 90 Löv 10 | 10 | Frisk (2) | Underv röj f gallring Gallring | 1 1 | 30 | 11 | 6,2 | |

Avdelningsbeskrivning

Skifte: Skifte 1

När: 1 = Snarast, 2 = Inom 2-5 år, 3 = Inom 5-10 år, i = grön kommentar, ii = generell kommentar, 4 = Inom 10 - 20 år, FF = Förfallen
iii = åtgärdskommentar, iv = speciella värden ¹

| Avd nr | Areal ha (-avdrag) [skikt] | Ålder år | Hkl (Skikt) | SI | Virkesförråd | | Mål klass | Trädslag | Med diam cm | Beskrivning | Åtgärd Alternativ | När | Uttag inkl tillväxt | | Årlig tillväxt m ³ sk/ha | Not ¹ |
|--------|----------------------------|----------|-------------|-----|--------------|-----|-----------|------------------------------|-------------|---|---------------------------------------|-----|---------------------|-------------------|-------------------------------------|------------------|
| | | | | | ha | avd | | | | | | | % | m ³ sk | | |
| 10 | 0,4 | 48 | G1 | G31 | 283 | 113 | PG | Tall 30 Gran 70 | 24 | Frisk (2) | Ingen åtgärd | | | | 11,4 | |
| 11 | 0,9 | 8 | R1 | G26 | 10 | 9 | PG | Gran 100 | | Frisk (2) | Röjning | 1 | 20 | | 3,1 | ii |
| 12 | 1,6 (-0,6)2 | 123 | S3 | G18 | 81 | 81 | NO,b | Gran 40 Löv 60 | 18 | Nyckelbiotop Sumpskog Naturvård Frisk (2) Avdrag: myr | Ingen åtgärd | | | | 1,6 | i |
| 13 | 0,4 | 43 | G1 | T26 | 176 | 70 | PG | Tall 55 Gran 45 | 21 | Frisk (2) | Gallring | 3 | 20 | 17 | 7,2 | ii |
| 14 | 1,0 | 38 | G1 | G33 | 246 | 246 | PG | Gran 100 | 20 | Frisk (2) | Ingen åtgärd Rensningshuggning (A) | 3 | 15 | 46 | 12,6 | ii |
| 15 | 1,1 | 68 | S1 | G30 | 216 | 238 | PG | Tall 10 Gran 70 Löv 20 | 25 | Frisk (2) | Ingen åtgärd | | | | 7,1 | ii |
| 16 | 1,2 | 43 | G1 | T24 | 105 | 126 | PG | Tall 90 Löv 10 | 15 | Frisk (2) | Ingen åtgärd | | | | 5,2 | ii |
| 17 | 3,5 (-0,2)L | 73 | S1 | G26 | 281 | 927 | PG | Tall 40 Gran 50 Löv 10 | 27 | Frisk (2) | Ingen åtgärd | | | | 7,8 | |
| 18 | 0,4 | 33 | G1 | T25 | 164 | 66 | PG | Tall 60 Gran 40 | 14 | Frisk (2) | Gallring | FF | 30 | 20 | 6,9 | ii |

Avdelningsbeskrivning

Skifte: Skifte 1

När: 1 = Snarast, 2 = Inom 2-5 år, 3 = Inom 5-10 år, i = grön kommentar, ii = generell kommentar, 4 = Inom 10 - 20 år, FF = Förfallen
iii = åtgärdskommentar, iv = speciella värden ¹

| Avd nr | Areal ha (-avdrag) [skikt] | Ålder år | Hkl (Skikt) | SI | Virkesförråd | | Mål klass | Trädslag | | Med diam cm | Beskrivning | Åtgärd Alternativ | N ä r | Uttag inkl tillväxt | | Årlig tillväxt m ³ sk/ha | Not ¹ |
|--------|----------------------------|----------|-------------|-----|--------------|-----|-------------|--------------------|-------------------|---|---|--------------------------|----------|---------------------|-----|-------------------------------------|------------------|
| | | | | | ha | avd | | % | m ³ sk | | | | | | | | |
| 19 | 2,2 | 88 | S2 | G27 | 248 | 546 | PG | Tall 20 Gran 80 | 29 | Södra delen yngre Frisk (2) | Underv røj f föryng avv Föryng avv Markberedning, annan (F) Plantering (F) Återväxtkontroll (F) | FF FF FF 1 1 | 60 95 | 327 207 | 0,5 | | |
| 20 | 0,3 | 33 | G1 | G28 | 111 | 33 | PG | Tall 30 Gran 70 | 10 | Frisk (2) | Gallring | 1 | 30 | 10 | 6,2 | | |
| 21 | 1,4 | 0 | K1 | T26 | 0 | 0 | PG | | | Frisk (2) | Plantering | FF | | | | | |
| 21 | [1,4] | 98 | ÖF | T26 | 33 | 46 | PG | Tall 100 | 30 | Frisk (2) | Återväxtkontroll Avverkning ÖF | 1 3 | 100 | 55 | 0,6 | | |
| 22 | 1,6 (-0,1)L | 7 | K2 | G28 | 10 | 15 | PG | Gran 100 | | Frisk (2) | Röjning | 1 | 20 | | 3,2 | | |
| 23 | 0,8 | 58 | G2 | T30 | 221 | 177 | K,b 50 % | Gran 60 Löv 40 | 25 | Al Frisk (2) | Gallring | FF | 20 | 35 | 6,3 | i | |
| 24 | 0,3 | 23 | R2 | G30 | 45 | 14 | PG | Gran 100 | | Ojämnt Frisk (2) | Röjning Gallring | FF 1 | 20 30 | 4 | 4,8 | | |
| 25 | 0,7 (-0,1)L | 73 | S2 | G30 | 423 | 254 | PG | Gran 100 | 29 | Varierande bonitet Frisk (2) | Föryng avv Ingen åtgärd (A) | 3 | 98 | 281 | 5,8 | | |
| 26 | 0,5 | 23 | R2 | B23 | 56 | 28 | PG | Gran 20 Löv 80 | | Frisk (2) | Röjning Gallring | FF 1 | 35 30 | 8 | 4,5 | | |
| 27 | 1,4 | 53 | G2 | B23 | 145 | 203 | PG | Gran 20 Löv 80 | 24 | Hagmarkskog Granunderväxt Frisk (2) | Gallring | FF | 20 | 41 | 4,6 | | |

Avdelningsbeskrivning

Skifte: Skifte 1

När: 1 = Snarast, 2 = Inom 2-5 år, 3 = Inom 5-10 år, i = grön kommentar, ii = generell kommentar, 4 = Inom 10 - 20 år, FF = Förfallen
iii = åtgärdskommentar, iv = speciella värden ¹

| Avd nr | Areal ha (-avdrag) [skikt] | Ålder år | Hkl (Skikt) | SI | Virkesförråd | | Mål klass | Trädslag | | Med diam cm | Beskrivning | Åtgärd Alternativ | När | Uttag inkl tillväxt | | Årlig tillväxt m ³ sk/ha | Not ¹ |
|--------|----------------------------|----------|-------------|-----|--------------|-----|-----------|-------------------|----|-------------|-----------------------|-----------------------------------|----------|---------------------|-------------------|-------------------------------------|------------------|
| | | | | | ha | avd | | | | | | | | % | m ³ sk | | |
| 28 | 0,4 | 43 | G2 | B24 | 115 | 46 | PG | Gran 40 Löv 60 | 15 | | Flerskiktat Frisk (2) | Underv röj f gallring Gallring | FF FF | | | 4,3 | |
| 29 | 13,8 (-0,4)L | | | | | | | | | | Inägomark | | | | | | |
| 30 | 0,7 (-0,1)L | | | | | | | | | | Annan mark | | | | | | |
| 31 | 1,2 (-0,2)L | | | | | | | | | | Bebyggd mark | | | | | | |
| 32 | 0,2 | | | | | | | | | | Annan mark | | | | | | |