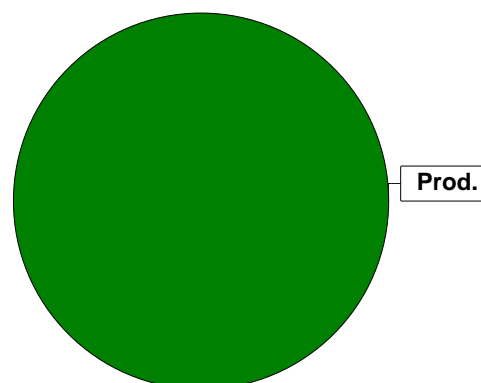


# Sammanställning över fastigheten

## Arealer

	hektar	%
Produktiv skogsmark	8,3	98
Myr/kärr/mosse	0,0	<1
Berg/Hällmark	0,0	<1
Inäga/åker	0,0	<1
Väg och kraftledning (linjeavdrag)	0,1	1
Annat	0,1	1
<b>Summa landareal</b>	<b>8,5</b>	
Vatten	0,0	



## Virkesförråd

Totalt

m<sup>3</sup>sk

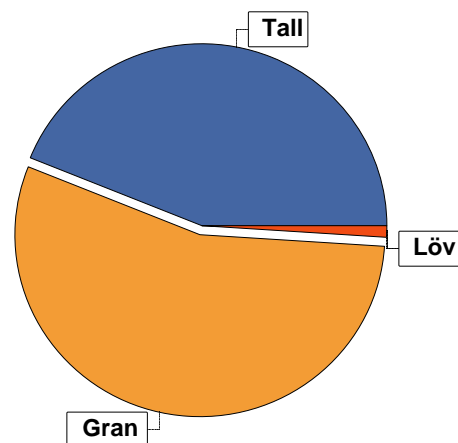
874

	m <sup>3</sup> sk	%	ha
Tall	385	44	4,0
Gran	483	55	4,3
Löv	6	1	0,0

Medeltal

m<sup>3</sup>sk per hektar

105



## Bonitet

Fastighetens medelbonitet är beräknad till

m<sup>3</sup>sk per ha

4,6

## Tillväxt

Tillväxt för perioden 2023-12-07 + 10 år beräknad med hänsyn till föreslagna åtgärder

m<sup>3</sup>sk per år

40

## Avverkningsförslag

Föryngringsavverkning

0

Gallring

88

Totalt under perioden

88

Förväntad tillväxt första växtsäsongen

m<sup>3</sup>sk

39

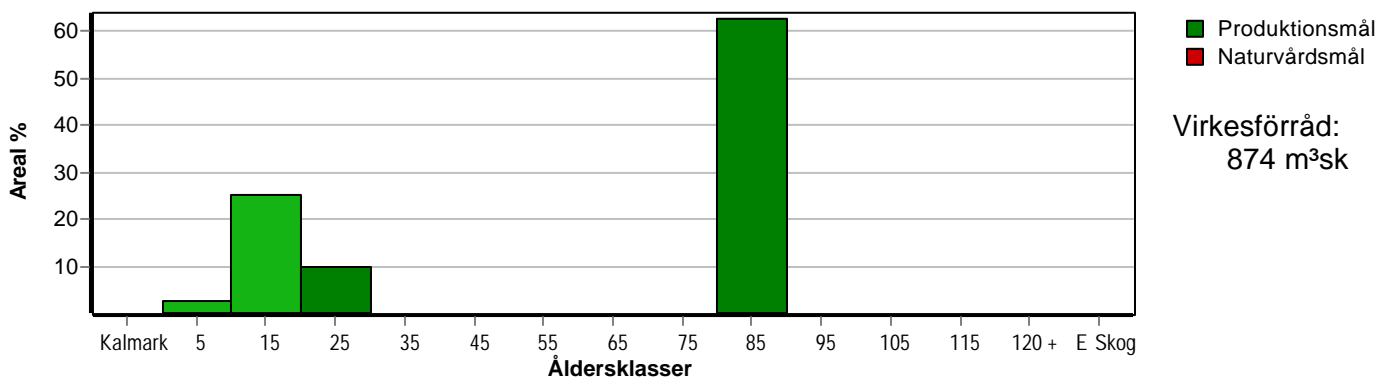
m<sup>3</sup>sk per ha

4,7

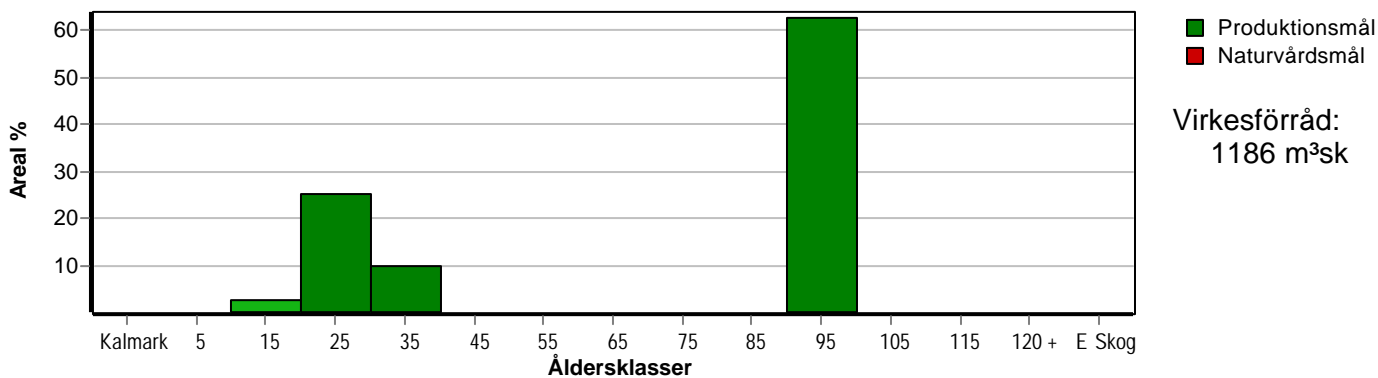
# Skogens fördelning på åldersklasser

Åldersklass	Areal		Virkesförråd				
	ha	%	Totalt m <sup>3</sup> sk	m <sup>3</sup> sk /ha	Gran %	Tall %	Löv %
<b>Kalmark</b>							
- 9 år	0,2	2	1	5	50	50	
10 - 19	2,1	25	63	30	60	40	
20 - 29	0,8	10	112	140	80	15	5
30 - 39							
40 - 49							
50 - 59							
60 - 69							
70 - 79							
80 - 89	5,2	63	698	134	51	49	
90 - 99							
100 - 109							
110 - 119							
120 +							
Lågproduktkog(E) ÖF/Skikt							
<b>Summa/Medel</b>	<b>8,3</b>	<b>100</b>	<b>874</b>	<b>105</b>	<b>55</b>	<b>44</b>	<b>1</b>

Arefördelning, aktuell



Arefördelning, om 10 år (föresatt att föreslagna åtgärder utförs)



# Skogens fördelning på huggningsklasser

Huggningsklass	Areal		Virkesförråd				
	ha	%	Totalt m <sup>3</sup> sk	m <sup>3</sup> sk /ha	Gran %	Tall %	Löv %
<b>Kalmark</b> K1							
K2	0,2	2	1	5	50	50	
<b>Röjningsskog</b> R1							
R2	2,1	25	63	30	60	40	
<b>Gallringsskog</b> G1	0,8	10	112	140	80	15	5
G2	5,2	63	698	134	51	49	
<b>Föryngrings-avverknings-skog</b> S1							
S2							
S3							
<b>Lågproducerande skog</b> E1							
E2							
E3							
<b>Överstånd/Skikt</b>							
<b>Summa/Medel</b>	8,3	100	874	105	55	44	1

## Kalmark

- K1 Obehandlad kalmark**  
Mark där åtgärd(er) behövs för att erhålla tillfredsställande föryngring.
- K2 Behandlad kalmark**  
Mark som fullständigt behandlats med återväxt-åtgärder men där föryngringen inte säkerställts.

## Röjningsskog

- R1 Plantskog**  
Säkerställd föryngring upp till 1,3 m medelhöjd.
- R2 Ungskog**  
Skog som är över 1,3 m och som i utvecklings-hänseende motsvarar röjningsskog.

## Gallringsskog

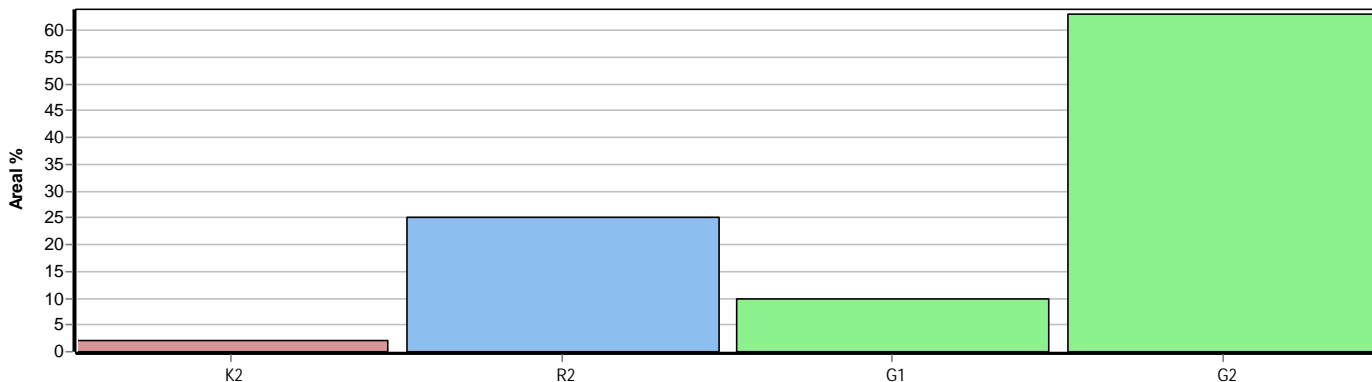
- G1 Normal gallringsskog**  
Skog som är yngre än skyddsåldern (lägsta ålder för föryngringsavverkning).
- G2 Äldre gallringsskog**  
Skog som uppnått skyddsåldern och där nästa lämpliga åtgärd normalt är gallring.

## Föryngringsavverknings-skog

- S1 Skog som kan föryngringsavverkas**  
Normalt föreslås ingen avverkningsåtgärd under planperioden.
- S2 Skog som är mogen att föryngringsavverkas**  
Normalt infaller en avverkningsåtgärd under planperioden.
- S3 Skog i föryngringsbar ålder**  
Föryngringsavverkning bör dock inte utföras.

## Lågproducerande skog

- E1 Restskog**  
Skog som lämnats efter avverkning eller som uppkommit på grund av skada.
- E2 Gles skog**  
Gles skog eller skog av ett för marken olämpligt träslag.
- E3 Skog av hagmarkskaraktär**  
Gles skog av hagmarkskaraktär.

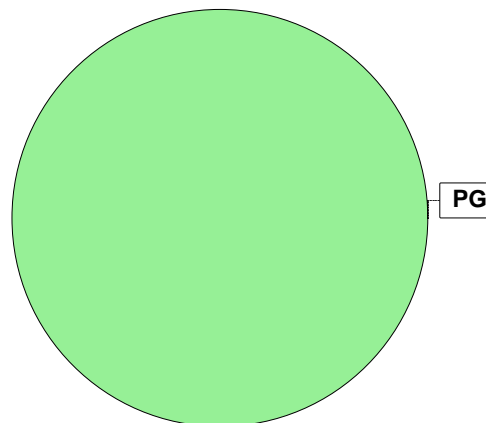


# Skogens fördelning på målklasser

Målklass	Areal		Virkesförråd		Tillväxt		Antal avd
	ha	%	m³sk	%	m³sk	%	
PG	8,3	100,0	874	100,0	400	100,0	6
PF - produktion							0
PF - naturvård							0
NS							0
NO							0
Summa	8,3	100,0	874	100,0	400	100,0	6

## Impediment

	ha	%
Myr	0,0	<1
Berg	0,0	<1



## Målklasser

Målklasserna ger information om skogens brukning. Klasserna har följande innebörd:

PG Produktionsmål med miljöhänsyn

I avdelningar med låga naturvärden där produktionsmålet styr skötseln. Miljöhänsyn tas genom att hänsynsytor, trädgrupper, evighetsträd och buskar mm lämnas. Miljöhänsyn motsvarar högst ca 10 % av avdelningens produktiva skogsmarksareal.

PF Produktionsmål med förstärkt miljöhänsyn

I avdelningar med låga/vissa naturvärden förenas produktionsmålet med en förstärkt miljöhänsyn. Produktionsmålet styr huvudinriktningen av skötseln, medan naturvårdsmålet dominerar i vissa delar av avdelningen. Förhållandet mellan målen anges som procentsatser av avdelningens produktiva skogsmarksareal. Förstärkt miljöhänsyn innebär att mer än 10 % av avdelningens produktiva skogsmarksareal utgörs av naturhänsyn. Naturvårdsmålet kan i vissa fall överstiga 50 % av avdelningens produktiva skogsmarksareal.

NS Naturvårdsmål med skötsel

I avdelningar med höga naturvärden där återkommande skötsel är nödvändig för att bibehålla områdets naturvärden samt avdelningar med förutsättningar att återskapa dessa naturvärden. Naturvårdsmålet styr skötseln som endast utförs när det är motiverat av naturvårdsskäl.

NO Naturvårdsmål, orört

I avdelningar med höga naturvärden där fri utveckling är nödvändig för att bibehålla områdets naturvärden samt avdelningar med förutsättningar att återskapa dessa naturvärden. Naturvårdsmålet styr genom att området lämnas för fri utveckling. Ibland kan dock ett nyskapande av död ved vara nödvändig för att påskynda utvecklingen av höga naturvärden.

# Åtgärdsöversikt

Samtliga avdelningar där åtgärder är föreslagna finns här uppräknade.

Angelägenhetsgrad: FF = Förfallen, 1 = Snarast, 2 = Inom 2-5 år, 3 = Inom 5-10 år, 4 = Inom 10 - 20 år

Åtgärd (F) = Följd (A) = Alternativ	Ang	Avdelning	Prod areal ha	Ålder år	Stånd- orts- index	Volym m <sup>3</sup> sk /ha	Uttag m <sup>3</sup> sk inkl tillv	Utförs år	Anteckning
Inventering	1	5	0,2	2	T18	1	0		
Underv røj f gallring	2	6	0,8	25	G22	140	0		
Gallring (F)	2	6	0,8	25	G22	140	52		
Gallring	2	7	0,5	80	G24	170	35		
Røjning	2	2	2,1	15	G22	30	0		
Føyryng avv (A)	3	3	2,6	80	G18	155	(394)		

pcSKOG Plan

Utskriven: 2024-02-19

Län: Dalarnas län Kommun: Leksand Församling: Leksand  
Västanvik 166:1 Id: 202901009

## pcSKOG Plan

## Avdelningsbeskrivning

Skifte: 0

När: 1 = Snarast, 2 = Inom 2-5 år, 3 = Inom 5-10 år, 4 = Inom 10 - 20 år, FF = Förfallen

<sup>2</sup> PG - Produktionsmål med miljöhänsyn

<sup>1</sup> i = grön kommentar, ii = generell kommentar, iii = åtgärdscommentar, iv = speciella värden

Avd nr	Areal ha (-Avdrag) [Skikt]	Å g o	Ålder år	Hkl Skikt	SI	Virkesförråd m <sup>3</sup> sk		Mål klass	Träd- slag	Med diam cm	Med höjd m	Beskrivning	Åtgärd Alternativ	N å r	Uttag inkl tillväxt		Årlig tillväxt m <sup>3</sup> sk per ha	Not <sup>1</sup>
						ha	avd								%	m <sup>3</sup> sk		
1	0,2 (-0,1)	5 L										Vägområde						
2	2,1	1	15	R2	G22	30	63	PG <sup>2</sup>	Tall Gran	40 60	5 5	4 4	Røjning	2			5,5	
Drivning: Terrängtransport 131 m.																		
3	2,6	1	80	G2	G18	155	403	PG <sup>2</sup>	Tall Gran	25 75	26 25	17 16	Ingen åtgärd Føyryng avv (A)	3	85	394	4,8	
Priotal Visar-%: 3,5 Total gödslingseffekt (under ca 10 år) av en giva om 150 Kg N/ha: 24 m <sup>3</sup> sk/ha																		
Drivning: Terrängtransport 212 m.																		
4	2,1	1	80	G2	T16	100	210	PG <sup>2</sup>	Tall Gran	95 5	17 14	14 13	Ingen åtgärd				3,0	
Priotal Visar-%: 5,6 Total gödslingseffekt (under ca 10 år) av en giva om 150 Kg N/ha: 21 m <sup>3</sup> sk/ha																		
Drivning: Terrängtransport 354 m.																		
5	0,2	1	2	K2	T18	1	0	PG <sup>2</sup>	Tall Gran	50 50			Inventering	1			2,0	ii <sup>1</sup>
Generellt: Avdelningen bör inventeras på barmark, svårt att avgöra om det är markberett och planterat, då det var snötäckt vid inventeringstillfället.																		
Drivning: Terrängtransport 230 m.																		
6	0,8	1	25	G1	G22	140	112	PG <sup>2</sup>	Tall Gran Löv	15 80 5	10 9 8	8 8 9	Underv røj f gallring Gallring (F)	2 2	35	52	8,6	
Priotal Total gödslingseffekt (under ca 10 år) av en giva om 150 Kg N/ha: 23 m <sup>3</sup> sk/ha																		
Drivning: Terrängtransport 145 m.																		

pcSKOG Plan

Utskriven: 2024-02-19

Län: Dalarnas län Kommun: Leksand Församling: Leksand  
Västanvik 166:1 Id: 202901009

## pcSKOG Plan

# Avdelningsbeskrivning

Skifte: 0

När: 1 = Snarast, 2 = Inom 2-5 år, 3 = Inom 5-10 år, 4 = Inom 10 - 20 år, FF = Förfallen

<sup>2</sup> PG - Produktionsmål med miljöhänsyn

<sup>1</sup> i = grön kommentar, ii = generell kommentar, iii = åtgärdscommentar, iv = speciella värden

Avd nr	Areal ha (-Avdrag) [Skikt]	Ä g o	Ålder år	Hkl Skikt	SI	Virkesförråd m <sup>3</sup> sk		Mål klass	Trädslag		Med diam cm	Med höjd m	Beskrivning	Åtgärd Alternativ	N ä r	Uttag inkl tillväxt		Årlig tillväxt m <sup>3</sup> sk per ha	Not <sup>1</sup>
						ha	avd		%	m <sup>3</sup> sk									
7	0,5	1	80	G2	G24	170	85	PG <sup>2</sup>	Tall 50 Gran 50	23 26	18 19	Y=glesare parti	Gallring	2	35	35	4,9		

Priotal Visar-%: 3,6 Total gödslingsseffekt (under ca 10 år) av en giva om 150 Kg N/ha: 18 m<sup>3</sup>sk/ha  
Drivning: Terrängtransport 47 m.