

Växtligt skogsinnehav i Kakuåsen, Strömsund

STRÖMSUND KAKUÅSEN 1:184



LUDVIG  CO

Växtligt skogsinnehav i Kakuåsen

Obebyggd skogsfastighet i två skiften beläget mellan Föllinge och Strömsund. Skogsmarken, som är granskogsdominerad, består av frisk till fuktig skogsmark med blåbär och lågörts- karaktär som håller en för området hög bonitet om 4,8 m³sk. Enligt skogsbruksplanen har fastigheten en total areal om 103 ha, varav 90 ha produktiv skogsmark med ett virkesförråd om 8 722 m³sk där 3981 m³sk återfinns bland äldre skog i huggningsklasserna S1 och S2. Fastigheten ingår i Kakuåsen Lomåsen VVO som omfattar 5300 ha där en köpare får jaga både älg- och småvilt .

Prisidé: 3 200 000 SEK, anbud senast 2026-06-12



Mikael Sillerström
Fastighetsmäklare

063-157122
mikael.sillerstrom@ludvigfast.se



Moa-Lina Söderström
Assistent

063-157104
moa-
lina.soderstrom@ludvigfast.se



Östersund
Kaserngatan 3
063-15 71 00

LUDVIG & CO



Beskrivning

Fastighetsuppgifter

Skogsuppgifter

På fastigheten finns en skogsbruksplan upprättad av Patrik Albertsson i juni 2025 och uppdaterad av Axel Liljebäck, Ludvig & Co AB, i februari 2026. Fastigheten har en total areal om 103,4 ha varav 89,9 ha produktiv skogsmark. Enligt skogsbruksplan har fastigheten ett virkesförråd om 8 722 m³sk, fördelat på 53 % gran, 28 % tall samt 19 % löv och med en medelbonitet om 4,8 m³sk/ha/år.

Skogsvård

På brukningsenheter med produktiv skogsmark om 0 - 100 ha får maximalt 50 ha vara kalmare och skog under 20 år. På brukningsenheter över 100 ha produktiv skogsmark får förnygringsavverkning inte ske i sådan utsträckning att mer än hälften av brukningsenhetens produktiva skogsmarksareal kommer att bestå av kalmare och skog yngre än 20 år (den sk 50 % regeln). Som brukningsenhet räknas normalt den produktiva skogsmark inom en kommun som tillhör samma ägare.

Skogsvårdslagen

Enligt skogsbruksplanen finns inga lagstadgade skogsvårdsåtgärder på fastigheten, dock kan det finnas skogsvårdsåtgärder som behövs för beståndens fortsatta utveckling. Det åligger köparen att överta ansvaret för samtliga skogsvårdsåtgärder som finns på fastigheten per kontraktssdagen.

Fastighetsgränser

Fastighetens gränser kan vara bristfälligt uppmärskade. Säljaren svarar ej för ytterligare uppmärskning av dessa.

Jakt

Fastigheten ingår i Kakuåsen Lomåsen Viltvårdsområde som omfattar 5300 ha där en köpare får jaga både älg- och småvilt.

Älgjaktlaget bestod under 2025 av 26 jägare och hade en tilldelning om 7 vuxna och fri kalv.

Kolbalans

Brukandet av skogen på ett långsiktigt och hållbart sätt gör ofta en stor klimatnytta. Vi använder pcSKOG:s beräkning av skogsfastighetens kolbalans. Den produktiva skogsmarken binder enligt skogsbruksplanen årligen 85 ton kol totalt eller 0,9 ton kol per hektar. Den totala mängden bundet kol i skog och skogsmark uppgår till 7 740 ton vilket motsvarar 28 362 ton CO₂e.

Naturvärden

Det finns inga områden med höga naturvärden eller nyckelbiotoper registrerat på fastigheterna, endast mindre områden är registrerad som sumpskog. (Källa: SeSverige)

Forn- och kulturlämning

Inga forn- eller kulturlämningar finns i nuläget registrerade på fastigheten. (Källa: Skogsstyrelsen via SeSverige).

Inägomark

Inägomarken är ej utarrenderad och övergår till köparen på tillträdesdagen.

Vägar

En köpare övertar fastighetens andelar i befintliga skogsbilvägar.

Visning

Ingen organiserad visning av fastighetens marker kommer att ske via fastighetsmäklaren. En köpare får själv låta besikta och undersöka fastigheten.

Vederbörlig hänsyn skall därför tas till friluftsliv, ev. jakt samt intilliggande fastighetsägare.

Arealuppgifter

Avvikelser kan förekomma mellan officiell och uppgiven areal enligt skogsbruksplanen.

Förvärvstillstånd

Förvärvstillstånd krävs för privatperson ej bosatt i glesbygd inom Strömsunds kommun.

Förvärvstillstånd krävs alltid för juridisk person.

Tillståndspliktigt förvärv söks hos Länsstyrelsen i Jämtlands län.

Ansökningsavgift för privatperson 5 200 kr och för juridisk person 8 100 kr.

Övriga upplysningar gällande förvärvstillstånd: Förvärvstillstånd ansökes av köparen i samband upprättande av köpekontrakt mellan parterna (köpare och säljare). Ansvarig fastighetsmäklare tillhandahåller ansökningshandlingar och medverkar till att ansökan lämnas in till Länsstyrelsen.

Försäljningssätt

Försäljning av fastigheten sker via skriftlig anbudsgivning med en prisidé om 3 200 000 kr. Säljaren förbehåller sig rätten att fritt anta inkomna skriftliga anbud eller att hålla en efterföljande förhandling/auktion mellan anbudsgivarna. Fri prövningsrätt förbehålles säljaren.

Skriftligt anbud ska vara Ludvig & Co tillhanda senast 2026-06-12. Antingen via post till Ludvig & Co, Mikael Sillerström, Kaserngatan 3, 831 32 Östersund, märk kuvertet med "Kakuåsen 1:184" eller mail till mikael.sillerstrom@ludvigfast.se.

Betalningsvillkor

10 % av köpeskillingen erlägges kontant som handpenning vid kontraktstecknandet och resterande summa senast vid tillträdet.

Budgivaren skall inom 14 dagar efter avslutad budgivning vara beredd att teckna köpekontrakt, varför kontroll av finansieringsmöjligheter samt uppfyllande av undersökningsplikten skall vara klart innan bud lämnas.

Besiktning och undersökningsplikt

Den slutgiltiga köparen har enligt jordabalken ett långtgående ansvar att undersöka fastigheten och förvissa sig om dess skick, gränser och areal före köpet. Köparen ges därför möjlighet till att på egen hand eller genom egen konsult före köpet undersöka fastigheten och därigenom skaffa sig kännedom om det skick vari den befinner sig. Besiktning av fastigheten kan ske under hela anbudstiden, alt vid särskilt tillfälle efter överenskommelse med undertecknad. Den som slutligen köper fastigheten är medveten om att det i köpekontraktet kommer att tas in en klausul där det betonas att de i fastighetsbeskrivningen lämnade uppgifterna är ungefärliga. Informationen i fastighetsbeskrivning är baserad på ägarens uppgifter samt annat tillgängligt offentligt material. För felaktigheter i detta material ansvaras ej. För händelse som inte kunnat förutses eller påverkas och som ändrar givna förutsättningar ansvaras ej. Ludvig & Co Fastighetsförmedling AB förbehåller sig rätten att ändra fastighetsbeskrivningen, dess omfattning eller förutsättningar i den mån det anses erforderligt, utan särskilt meddelande. Fastighetsmäklaren är skyldig att upprätta en dokumentation över budgivare med namn, kontaktuppgifter och belopp som bjudits. Vid avtalsslut skall dokumentationen överlämnas till köpare och säljare. Vill man vara anonym finns möjlighet att använda sig av ombud.

Tillträde

Tillträde ska ske när förrättningen vunnit laga kraft eller vid en eventuell fastighetsreglering, på uppmaning av lantmätaren i slutskedet av förrättningen. Förutsättning att förvärvstillstånd erhållits om sådant krävs.

Välkommen ut i skogen!

Gå på virtuell visning med Ludvig & Co:s Gårdskarta. Inspektera ägorna från soffan eller på plats. GPS-funktionen i din telefon eller surfplatta hjälper dig hitta rätt.

Nu kan den som är intresserad av en fastighet till salu, inte bara ta del av bilder, beskrivningar och bilagor, utan även promenera runt på fastigheten och inspektera sina potentiella ägor, från soffan eller på plats på fastigheten. Med hjälp av GPS får du hela tiden information om vart du är. Dessutom kan du klicka på kartbilden och få information från skogsbruksplanen om virkesvolym etc. Råkar du kliva över till grannfastigheten upptäcker du det snabbt och kan gå tillbaka igen.

I Gårdskartan finns Googles kartor och satellitbilder som bakgrundskartor till kartvyn som visar fastighetens utbredning och indelning i olika avdelningar. Man väljer lätt om man vill se fastigheten med kartbild eller satellit, med ägoslagsfärgerna tända eller genomskinliga.

Näringsfastighet

Det här objektet bedöms efter förrättning utgöra en obebygd lantbruksfastighet som också då är en näringsfastighet. Bara genom att äga en sådan fastighet innebär att man har näringsverksamhet. Det medför bokföringsskyldighet vilket även medger rätt till avdrag för alla kostnader som uppkommer genom ägandet av näringsfastigheten.

Varje år ska du också göra en deklaration för din näringsverksamhet som bifogas din vanliga inkomstdeklaration. Till näringsfastigheten hör skog, åker- och betesmark samt ekonomibyggnader.

Äger man skog eller bedriver jordbruk eller arrenderar ut åkermark har man också momspliktig verksamhet vilket innebär att du ska momsregistrera dig. Prata med din mäklare vad det innebär när det gäller skyldigheter, rättigheter och möjligheter!

Notera även att banker i regel har separat hantering avseende finansiering av lantbruksfastigheter vilket kan innebära längre ledtider vid lånelöften.

Rättigheter och belastningar

Gemensamhetsanläggning

STRÖMSUND KAKUÅSEN GA:3.

Rättigheter, last

Ledningsrätt: STARKSTRÖMSLEDNING 24 KV JORD-OCH SJÖKABEL - STARKSTRÖM, Ledningsrätt: RÖRLEDNING FÖR OPTOFIBER - ELEKTRISK KOMMUNIKATION, Avtalsservitut: KRAFTLEDNING - SE BESKRIVNING, Avtalsservitut: KRAFTLEDNING - SE BESKRIVNING, Officialservitut: VÄG I SAMFÄLLD VÄGMARK, Officialservitut: VÄG, Avtalsservitut: OPTOKABEL - SE BESKRIVNING.

Samfällighet

STRÖMSUND KAKUÅSEN S:6.

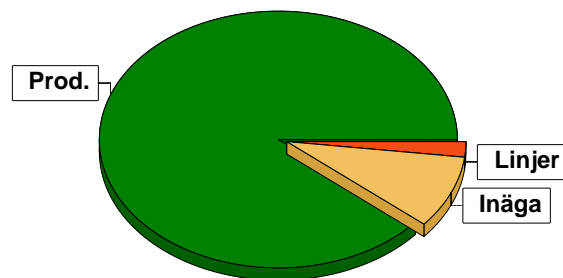
Övrig Belastning/förmån

Avtalsservitut KRAFTLEDNING, Avtalsservitut KRAFTLEDNING, Avtalsservitut Optokabel.

Sammanställning över fastigheten

Arealer

	hektar	%
Produktiv skogsmark	89,9	88
Myr/kärr/mosse	1,4	1
Berg/Hällmark	0,0	<1
Inäga/åker	9,6	9
Väg och kraftledning (linjeavdrag)	2,4	2
Annat	0,1	<1
Summa landareal	103,4	
Vatten	0,0	



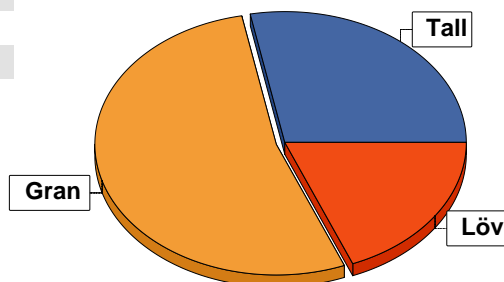
Virkesförråd

	m³sk	%	ha
Totalt			
Tall	2402	28	19,2
Gran	4690	53	54,3
Löv	1630	19	16,4

m³sk
8722

Medeltal

m³sk per hektar
97



Bonitet

Fastighetens medelbonitet är beräknad till

m³sk per ha
4,8

Tillväxt

Tillväxt för perioden 2025-06-02 + 10 år beräknad med hänsyn till föreslagna åtgärder

m³sk per år
347

Avverkningsförslag

Föryngringsavverkning

2990

Gallring

986

Totalt under perioden

3976

Förväntad tillväxt första växtsäsongen

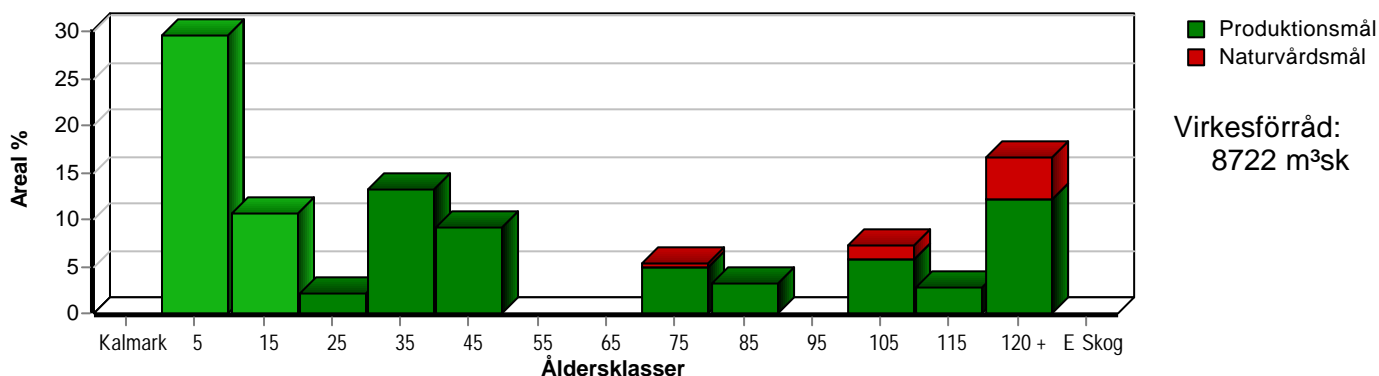
m³sk
386

m³sk per ha
4,3

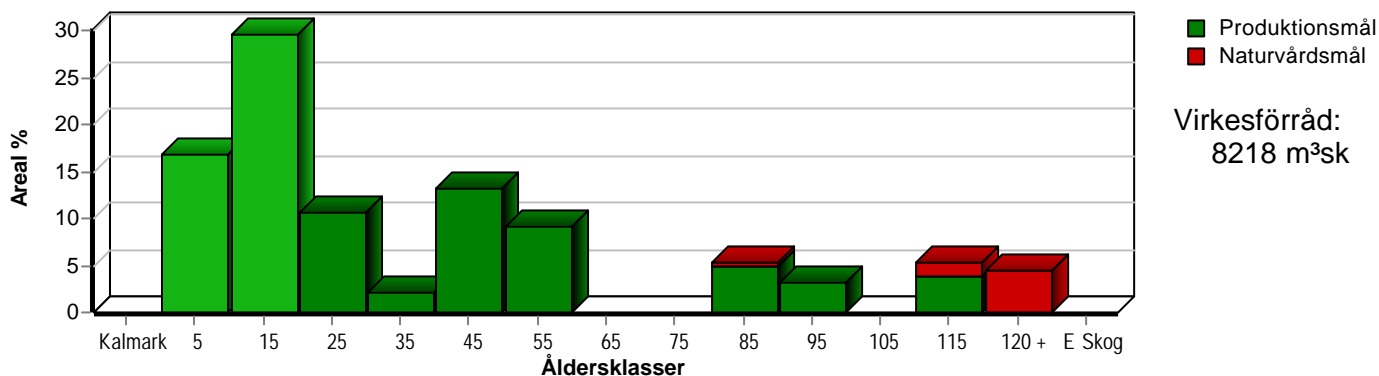
Skogens fördelning på åldersklasser

Åldersklass	Areal		Virkesförråd				
	ha	%	Totalt m ³ sk	m ³ sk /ha	Gran %	Tall %	Löv %
Kalmark							
- 9 år	26,6	30	113	4	69	8	23
10 - 19	9,5	11	208	22	52	14	34
20 - 29	2,0	2	89	44	27		73
30 - 39	11,9	13	1549	130	60	21	19
40 - 49	8,2	9	1317	161	10	62	28
50 - 59							
60 - 69							
70 - 79	4,8	5	810	169	47	30	23
80 - 89	2,9	3	503	173	58	30	12
90 - 99							
100 - 109	6,5	7	1017	156	36	41	23
110 - 119	2,5	3	400	160	70	20	10
120 +	15,0	17	2716	181	77	12	10
Lågproduktkog(E) ÖF/Skikt							
Summa/Medel	89,9	100	8722	97	54	28	19

Arefördelning, aktuell



Arefördelning, om 10 år (föresatt att föreslagna åtgärder utförs)



Aktuell andel kalmark och skog yngre än 20 år är 40 % (36,1 ha) och om 10 år (föresatt att föreslagna åtgärder utförs) 46 % (41,8 ha). Enligt skogsvårdslagen får andelen skog yngre än 20 år ej överstiga 50 ha på brukningsenheter mellan 50 och 100 hektar.

Skogens fördelning på huggningsklasser

Huggningsklass	Areal		Virkesförråd				
	ha	%	Totalt m ³ sk	m ³ sk /ha	Gran %	Tall %	Löv %
Kalmark K1							
K2	19,5	22	42	2	84	16	
Röjningsskog R1	5,1	6	51	10	70		30
R2	13,5	15	317	23	44	10	46
Gallringsskog G1	24,5	27	3614	148	40	38	23
G2							
Föryngrings- avverknings- skog S1	5,7	6	1014	178	41	40	19
S2	15,2	17	2967	195	78	11	11
S3	6,4	7	717	112	43	39	18
Lågproducer- ande skog E1							
E2							
E3							
Överstånd/Skikt							
Summa/Medel	89,9	100	8722	97	54	28	19

Kalmark

- K1 Obehandlad kalmark**
Mark där åtgärd(er) behövs för att erhålla tillfredsställande föryngring.
- K2 Behandlad kalmark**
Mark som fullständigt behandlats med återväxt-åtgärder men där föryngringen inte säkerställts.

Röjningsskog

- R1 Plantskog**
Säkerställd föryngring upp till 1,3 m medelhöjd.
- R2 Ungskog**
Skog som är över 1,3 m och som i utvecklings-hänseende motsvarar röjningsskog.

Gallringsskog

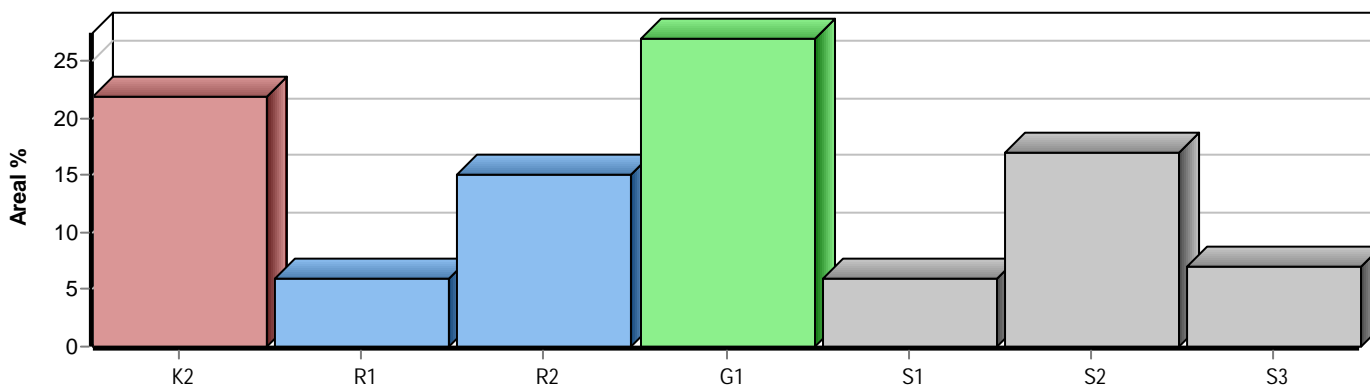
- G1 Normal gallringsskog**
Skog som är yngre än skyddsåldern (lägsta ålder för föryngringsavverkning).
- G2 Äldre gallringsskog**
Skog som uppnått skyddsåldern och där nästa lämpliga åtgärd normalt är gallring.

Föryngringsavverkningsskog

- S1 Skog som kan föryngringsavverkas**
Normalt föreslås ingen avverkningsåtgärd under planperioden.
- S2 Skog som är mogen att föryngringsavverkas**
Normalt infaller en avverkningsåtgärd under planperioden.
- S3 Skog i föryngringsbar ålder**
Föryngringsavverkning bör dock inte utföras.

Lågproducerande skog

- E1 Restskog**
Skog som lämnats efter avverkning eller som uppkommit på grund av skada.
- E2 Gles skog**
Gles skog eller skog av ett för marken olämpligt träslag.
- E3 Skog av hagmarkskaraktär**
Gles skog av hagmarkskaraktär.

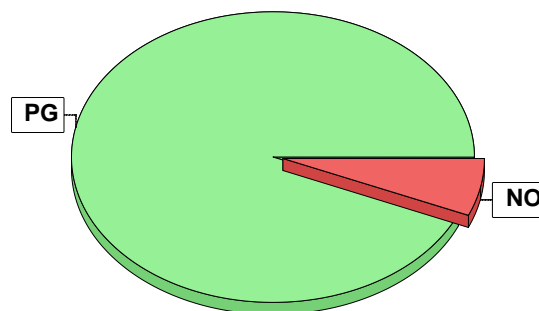


Skogens fördelning på målklasser

Målklass	Areal		Virkesförråd		Tillväxt		Antal avd
	ha	%	m ³ sk	%	m ³ sk	%	
PG	84,1	93,5	8065	92,5	3325	95,8	29
PF - produktion							0
PF - naturvård							0
NS							0
NO	5,8	6,5	657	7,5	147	4,2	6
Summa	89,9	100,0	8722	100,0	3472	100,0	35

Impediment

	ha	%
Myr	1,4	1
Berg	0,0	<1



Målklasser

Målklasserna ger information om skogens brukning. Klasserna har följande innebörd:

PG Produktionsmål med miljöhänsyn

I avdelningar med låga naturvärden där produktionsmålet styr skötseln. Miljöhänsyn tas genom att hänsynsytor, trädgrupper, evighetsträd och buskar mm lämnas. Miljöhänsyn motsvarar högst ca 10 % av avdelningens produktiva skogsmarksareal.

PF Produktionsmål med förstärkt miljöhänsyn

I avdelningar med låga/vissa naturvärden förenas produktionsmålet med en förstärkt miljöhänsyn. Produktionsmålet styr huvudinriktningen av skötseln, medan naturvårdsmålet dominerar i vissa delar av avdelningen. Förhållandet mellan målen anges som procentsatser av avdelningens produktiva skogsmarksareal. Förstärkt miljöhänsyn innebär att mer än 10 % av avdelningens produktiva skogsmarksareal utgörs av naturhänsyn. Naturvårdsmålet kan i vissa fall överstiga 50 % av avdelningens produktiva skogsmarksareal.

NS Naturvårdsmål med skötsel

I avdelningar med höga naturvärden där återkommande skötsel är nödvändig för att bibehålla områdets naturvärden samt avdelningar med förutsättningar att återskapa dessa naturvärden. Naturvårdsmålet styr skötseln som endast utförs när det är motiverat av naturvårdsskäl.

NO Naturvårdsmål, orört

I avdelningar med höga naturvärden där fri utveckling är nödvändig för att bibehålla områdets naturvärden samt avdelningar med förutsättningar att återskapa dessa naturvärden. Naturvårdsmålet styr genom att området lämnas för fri utveckling. Ibland kan dock ett nyskapande av död ved vara nödvändig för att påskynda utvecklingen av höga naturvärden.

Avverkning och tillväxt

Avverkning

I redovisad avverkningsvolym ingår 5 års tillväxt för avverkningar med angelägenhetsgrad 2 och 3.

I begreppet löv ingår alla lövträdsarter.

Åldersklass	Gallring			Förnygringsavverkning				
	ha	Barr m ³ sk	Löv m ³ sk	Totalt m ³ sk	ha	Barr m ³ sk	Löv m ³ sk	Totalt m ³ sk
Kalmark								
- 9 år								
10 - 19								
20 - 29								
30 - 39	11,9	484	115	599				
40 - 49	6,4	271	116	387				
50 - 59								
60 - 69								
70 - 79								
80 - 89								
90 - 99								
100 - 109					1,8	243	27	270
110 - 119					2,5	382	42	424
120 +					10,9	2028	268	2296
Lågprodskog(E) ÖF/Skikt								
Grundförslag Högre alt. Lägre alt.	18,3	755	231	986	15,2	2653	337	2990

Total avverkning

3 976

Tillväxt

I sammanställningen redovisas tillväxt under perioden samt areal och virkesförråd efter 10 år.

Observera att såväl tillväxt som areal och virkesförråd om 10 år förutsätter att föreslagna åtgärder utförs

Åldersklass	Tillväxt			Areal och virkesförråd efter 10 år		
	Barr m ³ sk	Löv m ³ sk	Totalt m ³ sk	ha	m ³ sk	m ³ sk/ha
Kalmark						
- 9 år	627	66	693	15,2		
10 - 19	278	144	422	26,6	807	30
20 - 29	30	80	110	9,5	630	66
30 - 39	683	158	841	2,0	199	100
40 - 49	402	155	557	11,9	1791	151
50 - 59				8,2	1488	181
60 - 69						
70 - 79	206	61	267			
80 - 89	135	19	154	4,8	1077	224
90 - 99				2,9	657	227
100 - 109	137	46	183			
110 - 119	24	3	27	4,7	930	198
120 +	199	18	217	4,1	637	155
Lågprodskog(E) ÖF/Skikt					2	
Summa	2721	750	3471	89,9	8218	91

Skogsvårdsåtgärder

Blanketten innehåller ett sammandrag av avdelningsvis föreslagna åtgärder.
Sammanställningen förutsätter att samtliga åtgärder enligt grundförslaget utförs.

Åtgärd (F) = Följd (A) = Alternativ	Angelägenhetsgrad					Summa ha
	Förfallna ha	Snarast ha	2 - 5 år ha	5 - 10 år ha	10 - 20 år ha	
Plantering, Följd			12,7	2,5		15,2
Hjälplantering, Alternativ		8,4				8,4
Lövröjning		7,1	11,1			18,2
Återväxtkontroll		8,4				8,4
Återväxtkontroll, Följd				15,2		15,2
Röjning		4,6				4,6
Markberedning, annan, Följd			15,2			15,2
Summa ha		28,5	39,0	17,7		85,2

Åtgärdsöversikt

Samtliga avdelningar där åtgärder är föreslagna finns här uppräknade.

Angelägenhetsgrad: FF = Förfallen, 1 = Snarast, 2 = Inom 2-5 år, 3 = Inom 5-10 år, 4 = Inom 10 - 20 år

Åtgärd (F) = Följd (A) = Alternativ	Ang	Avdelning	Prod areal ha	Ålder år	Stånd-orts-index	Volym m ³ sk /ha	Uttag m ³ sk inkl tilliv	Utförs år	Anteckning
Föryng av	1	1 - 6	2,1	140	G20	225	472		
Föryng av	1	1 - 11	1,8	100	G16	150	270		
Föryng av	1	1 - 12	6,4	140	G18	225	1440		
Föryng av	1	1 - 13	2,4	140	G16	160	384		
Underv röj f föryng av	1	1 - 23	2,5	110	G18	160	240		
Lövröjning	1	1 - 7	5,1	7	G24	10	0		
Röjning	1	1 - 21	3,5	14	G24	25	0		
Röjning	1	3 - 41	0,6	20	G24	40	0		
Lövröjning	1	3 - 43	0,9	7	G22	10	0		
Lövröjning	1	3 - 45	1,1	7	G22	10	0		
Röjning	1	4 - 57	0,5	20	G24	40	0		
Återväxtkontroll	1	3 - 40	0,7	2	G24	1	0	2025	
Återväxtkontroll	1	3 - 44	1,5	2	G20	1	0	2025	
Återväxtkontroll	1	3 - 46	2,2	2	G22	1	0	2025	
Återväxtkontroll	1	4 - 58	4,0	2	G22	1	0	2025	
Hjälpplantering (A)	1	3 - 40	0,7	2	G24	1	-	2026	
Hjälpplantering (A)	1	3 - 44	1,5	2	G20	1	-	2026	
Hjälpplantering (A)	1	3 - 46	2,2	2	G22	1	-	2026	
Hjälpplantering (A)	1	4 - 58	4,0	2	G22	1	-	2026	
Föryng av	2	1 - 23	2,5	110	G18	160	184		
Gallring	2	1 - 2	6,4	40	T24	165	387		
Lövröjning	2	1 - 19	11,1	3	G24	3	0		
Plantering (F)	2	1 - 6	2,1	140	G20	225	0		

psSKOG Plan

Utskriven: 2026-05-12

Län: Jämtlands län Kommun: Strömsund Församling: Ström-Alanäs
Kakuasen 1:184 Fritt fält 1: 8032695aff Fritt fält 2: Extern

LUDVIG & CO

Åtgärdsöversikt

Samtliga avdelningar där åtgärder är föreslagna finns här uppräknade.

Angelägenhetsgrad: FF = Förfallen, 1 = Snarast, 2 = Inom 2-5 år, 3 = Inom 5-10 år, 4 = Inom 10 - 20 år

Åtgärd (F) = Följd (A) = Alternativ	Ang	Avdelning	Prod areal ha	Ålder år	Stånd- orts- index	Volym m³sk /ha	Uttag m³sk inkl tilliv	Utförs år	Anteckning
Plantering (F)	2	1 - 11	1,8	100	G16	150	0		
Plantering (F)	2	1 - 12	6,4	140	G18	225	0		
Plantering (F)	2	1 - 13	2,4	140	G16	160	0		
Markberedning, annan (F)	2	1 - 6	2,1	140	G20	225	0		
Markberedning, annan (F)	2	1 - 11	1,8	100	G16	150	0		
Markberedning, annan (F)	2	1 - 12	6,4	140	G18	225	0		
Markberedning, annan (F)	2	1 - 13	2,4	140	G16	160	0		
Markberedning, annan (F)	2	1 - 23	2,5	110	G18	160	0		
Gallring	3	1 - 3	4,9	35	T24	130	241		
Gallring	3	1 - 14	5,3	35	G24	140	289		
Gallring	3	1 - 15	1,7	35	G24	100	68		
Återväxtkontroll (F)	3	1 - 6	2,1	140	G20	225	0		
Återväxtkontroll (F)	3	1 - 11	1,8	100	G16	150	0		
Återväxtkontroll (F)	3	1 - 12	6,4	140	G18	225	0		
Återväxtkontroll (F)	3	1 - 13	2,4	140	G16	160	0		
Plantering (F)	3	1 - 23	2,5	110	G18	160	0		
Återväxtkontroll (F)	3	1 - 23	2,5	110	G18	160	0		

Avdelningsbeskrivning

Skifte: Skifte 1

När: 1 = Snarast, 2 = Inom 2-5 år, 3 = Inom 5-10 år, i = grön kommentar, ii = generell kommentar, iii = åtgärdskommentar, iv = speciella värden
4 = Inom 10 - 20 år, FF = Förfallen

Avd nr	Areal ha (-avdrag) [skikt]	Ålder år	Hkl (Skikt)	SI	Virkesförråd		Mål klass	Trädslag	Med diam cm	Beskrivning	Åtgärd Alternativ	N ä r	Uttag inkl tillväxt		Årlig tillväxt m³sk/ha	Not 1
					ha	avd							%	m³sk		
1	1,3	100	S3	G14	135	176	NO,b	Tall Gran Löv	18	Olikådrigt Sumpskog Gränsar mot Smalbladig grästyp Fuktig	Ingen åtgärd				3,1	i
2	6,4	40	G1	T24	165	1056	PG	Tall Gran Löv	14	Olikådrigt K = Husgrund Blåbärstyp Frisk	Gallring	2	30	387	6,8	
3	5,1 (-0,2)L	35	G1	T24	130	637	PG	Tall Gran Löv	12	Olikådrigt Dike i bestånd Blåbärstyp Frisk	Gallring	3	30	241	6,4	
4	1,8	150	S3	G12	90	162	NO,b	Tall Gran	18	Sumpskog Olikådrigt Naturvård Kråkbär-Ljungtyp Fuktig	Ingen åtgärd				2,0	i
5	2,2 (-0,1)L	80	S1	G22	190	399	PG	Tall Gran Löv	22	Gallrat Enstaka vindfällan Blåbärstyp Frisk	Ingen åtgärd				5,8	
6	2,1	140	S2	G20	225	473	PG	Gran Löv	24	Olikådrigt Varierande höjd Blåbärstyp Frisk	Förnyg avv Markberedning, annan (F) Plantering (F) Återväxtkontroll (F)	1 2 2 3	100	472	1,3	

Avdelningsbeskrivning

Skifte: Skifte 1

När: 1 = Snarast, 2 = Inom 2-5 år, 3 = Inom 5-10 år, i = grön kommentar, ii = generell kommentar,
iii = åtgärdskommentar, iv = speciella värden
4 = Inom 10 - 20 år, FF = Förfallen

Avd nr	Areal ha (-avdrag) [skikt]	Ålder år	Hkl (Skikt)	SI	Virkesförråd		Mål klass	Trädslag	Med diam cm	Beskrivning	Åtgärd Alternativ	N ä r	Uttag inkl tillväxt		Årlig tillväxt m ³ sk/ha	Not 1
					ha	avd							%	m ³ sk		
7	5,2 (-0,1)L	7	R1	G24	10	51	PG	Gran Löv 30	70	Delvis lövuppslag Smalbladig grästyp Frisk	Lövröjning	1	30		2,7	
8	1,7	100	S1	T18	155	264	PG	Tall Gran 30 Löv 20	50 30 20	Olikåldrigt Varierande höjd Blåbärstyp Frisk	Ingen åtgärd				3,5	
9	1,3	150	S3	G12	85	111	NO,b	Tall Gran 80	20 80	Sumpskog Oväxligt Kräkbär-Ljungtyp Fuktig	Ingen åtgärd				1,9	i
10	1,1	100	S1	T20	225	248	PG	Tall Gran 20 Löv 30	50 20 30	Olikåldrigt Blåbärstyp Frisk	Ingen åtgärd				4,5	
11	1,9 (-0,1)L	100	S2	G16	150	270	PG	Tall Gran 70 Löv 10	20 70 10	Olikåldrigt Varierande höjd Blåbärstyp Frisk	Föryng avv Markberedning, annan (F) Plantering (F) Återväxtkontroll (F)	1 2 2 3	100	270	1,1	
12	6,5 (-0,1)L	140	S2	G18	225	1440	PG	Tall Gran 80 Löv 10	10 80 10	Varierande höjd Blåbärstyp Frisk	Föryng avv Markberedning, annan (F) Plantering (F) Återväxtkontroll (F)	1 2 2 3	100	1440	1,2	

Avdelningsbeskrivning

Skifte: Skifte 1

När: 1 = Snarast, 2 = Inom 2-5 år, 3 = Inom 5-10 år, i = grön kommentar, ii = generell kommentar, iii = åtgärdskommentar, iv = speciella värden
4 = Inom 10 - 20 år, FF = Förfallen

Avd nr	Areal ha (-avdrag) [skikt]	Ålder år	Hkl (Skikt)	SI	Virkesförråd		Mål klass	Trädslag	Med diam cm	Beskrivning	Åtgärd Alternativ	När	Uttag inkl tillväxt		Årlig tillväxt m ³ k/ha	Not 1
					ha	avd							%	m ³ sk		
13	2,5 (-0,1)L	140	S2	G16	160	384	PG	Tall 10 Gran 70 Löv 20	20	Olikådrigt Fuktpartier Varierande volym Lågörttyp Fuktig	Förnyg avv Markberedning, annan (F) Plantering (F) Återväxtkontroll (F)	1 2 2 3	100	384	1,1	
14	5,4 (-0,1)L	35	G1	G24	140	742	PG	Gran 90 Löv 10	14	Diken i bestånd Lågörttyp Frisk	Gallring	3	30	289	7,9	
15	1,7	35	G1	G24	100	170	PG	Gran 80 Löv 20	10	Diken i bestånd Lågörttyp Frisk	Gallring	3	30	68	6,3	
16	0,8	80	S1	G20	130	104	PG	Tall 30 Gran 50 Löv 20	18	Mycket olikådrigt Skiktat Varierande höjd Lågörttyp Fuktig	Ingen åtgärd				4,1	
17	0,6	150	S3	G16	160	96	NO,b	Tall 40 Gran 50 Löv 10	22	Olikådrigt Sumpaktigt Lågörttyp Fuktig	Ingen åtgärd				2,9	i
18	0,4	150	S3	T16	125	50	NO,b	Tall 60 Gran 30 Löv 10	22	Olikådrigt Sumpskog Naturvård Blåbärstyp Fuktig	Ingen åtgärd				2,2	i

Avdelningsbeskrivning

Skifte: Skifte 1

När: 1 = Snarast, 2 = Inom 2-5 år, 3 = Inom 5-10 år, i = grön kommentar, ii = generell kommentar, iii = åtgärdskommentar, iv = speciella värden
4 = Inom 10 - 20 år, FF = Förfallen

Avd nr	Areal ha (-avdrag) [skikt]	Ålder år	Hkl (Skikt)	SI	Virkesförråd		Mål klass	Trädslag	Med diam cm	Beskrivning	Åtgärd Alternativ	När	Uttag inkl tillväxt		Årlig tillväxt m ³ sk/ha	Not 1	
					ha	avd							%	m ³ sk			
19	11,3 (-0,2)L	3	K2	G24	3	33	PG	Tall 20 Gran 80		Hjälplanterat Delvis lövuppslag Smalbladig grästyp Frisk	Lövröjning	2	30		2,7		
20	6,2 (-0,2)L	14	R2	G24	20	120	PG	Tall 10 Gran 60 Löv 30		Diken i bestånd Fuktpartier Delvis glest Varierande trädslag Smalbladig grästyp Frisk	Ingen åtgärd				4,1		
21	3,6 (-0,1)L	14	R2	G24	25	88	PG	Tall 20 Gran 40 Löv 40		Varierande trädslag Fuktpartier Smalbladig grästyp Frisk	Röjning	1	25		5,0		
22	4,4	70	G1	G22	170	748	PG	Tall 30 Gran 50 Löv 20	20	Mycket olikåldrigt Ojämnt Varierande trädslag Varierande höjd Blåbärstyp Frisk	Ingen åtgärd				5,7		
23	2,5	110	S2	G18	160	400	PG	Tall 20 Gran 70 Löv 10	20	Oväxligt Ojämnt Mycket olikåldrigt Varierande höjd Blåbärstyp Frisk	Underv röj f föryng avv Föryng avv Markberedning, annan (F) Plantering (F) Återväxtkontroll (F)	1 2 2 3 3	60 100	240 184	1,1 ii		
24	0,6									Myr							

Avdelningsbeskrivning

Skifte: Skifte 1

När: 1 = Snarast, 2 = Inom 2-5 år, 3 = Inom 5-10 år, i = grön kommentar, ii = generell kommentar, iii = åtgärdskommentar, iv = speciella värden¹
4 = Inom 10 - 20 år, FF = Förfallen

Avd nr	Areal ha (-avdrag) [skikt]	Ålder år	Hkl (Skikt)	SI	Virkesförråd		Mål klass	Trädslag	Med diam cm	Beskrivning	Åtgärd Alternativ	När	Uttag inkl tillväxt		Årlig tillväxt m ³ sk/ha	Not ¹
					ha	avd							%	m ³ sk		
25	3,4									Jordbruksmark						

Avdelningsbeskrivning

Skifte: Skifte 2

När: 1 = Snarast, 2 = Inom 2-5 år, 3 = Inom 5-10 år, i = grön kommentar, ii = generell kommentar, iii = åtgärdskommentar, iv = speciella värden¹
4 = Inom 10 - 20 år, FF = Förfallen

Avd nr	Areal ha (-avdrag) [skikt]	Ålder år	Hkl (Skikt)	SI	Virkesförråd		Mål klass	Trädslag	Med diam cm	Beskrivning	Åtgärd Alternativ	När	Uttag inkl tillväxt m ³ sk		Årlig tillväxt m ³ sk/ha	Not ¹	
					ha	avd							%	m ³ sk			
30	0,9	20	R2	G26	50	45	PG	Gran Löv	20 80	Lågörttyp Frisk	Ingen åtgärd				5,9		
31	1,3 (-0,1)L									Jordbruksmark							

Avdelningsbeskrivning

Skitte: Skifte 3

När: 1 = Snarast, 2 = Inom 2-5 år, 3 = Inom 5-10 år, i = grön kommentar, ii = generell kommentar, iii = åtgärdskommentar, iv = speciella värden
4 = Inom 10 - 20 år, FF = Förfallen

Avd nr	Areal ha (-avdrag) [skikt]	Ålder år	Hkl (Skikt)	SI	Virkesförråd		Mål klass	Trädslag	Med diam cm	Beskrivning	Åtgärd Alternativ	N		Årlig tillväxt m³sk/ha	Not 1
					ha	avd						r	%		
40	0,7	2	K2	G24	1	1	PG	Gran 100		Lågörttyp Frisk	Återväxtkontroll Hjälpplantering (A)	2025		2,7	
41	0,7 (-0,1)L	20	R2	G24	40	24	PG	Gran 30 Löv 70		Lågörttyp Frisk	Röjning	1	30	5,2	
42	0,4	70	S3	G18	155	62	NO,b	Tall 30 Gran 10 Löv 60	22	Sumpskog Död ved Lågörttyp Fuktig	Ingen åtgärd			4,5	i
43	1,0 (-0,1)L	7	R2	G22	10	9	PG	Tall 30 Gran 30 Löv 40		Lövuppslag Smalbladig grästyp Frisk	Lövröjning	1	40	2,6	
44	1,6 (-0,1)L	2	K2	G20	1	2	PG	Gran 100		Plantavgång Bredbladig grästyp Fuktig	Återväxtkontroll Hjälpplantering (A)	2025		2,3	
45	1,2 (-0,1)L	7	R2	G22	10	11	PG	Gran 40 Löv 60		Kraftigt lövuppslag Bredbladig grästyp Frisk	Lövröjning	1	60	2,4	
46	2,4 (-0,2)L	2	K2	G22	1	2	PG	Gran 100		Plantavgång Bredbladig grästyp Fuktig	Återväxtkontroll Hjälpplantering (A)	2025		2,5	
47	0,8									Myr					
48	3,6 (-0,3)L									Jordbruksmark					

Avdelningsbeskrivning

Skifte: Skifte 3

När: 1 = Snarast, 2 = Inom 2-5 år, 3 = Inom 5-10 år, i = grön kommentar, ii = generell kommentar, iii = åtgärdskommentar, iv = speciella värden¹
4 = Inom 10 - 20 år, FF = Förfallen

Avd nr	Areal ha (-avdrag) [skikt]	Ålder år	Hkl (Skikt)	SI	Virkesförråd		Mål klass	Trädslag	Med diam cm	Beskrivning	Åtgärd Alternativ	När	Uttag inkl tillväxt		Årlig tillväxt m ³ sk/ha	Not ¹
					ha	avd							%	m ³ sk		
49	0,1									Annan mark						

Avdelningsbeskrivning

Skifte: Skifte 4

När: 1 = Snarast, 2 = Inom 2-5 år, 3 = Inom 5-10 år, i = grön kommentar, ii = generell kommentar, iii = åtgärdskommentar, iv = speciella värden
4 = Inom 10 - 20 år, FF = Förfallen

Avd nr	Areal ha (-avdrag) [skikt]	Ålder år	Hkl (Skikt)	SI	Virkesförråd		Mål klass	Trädslag	Med diam cm	Beskrivning	Åtgärd Alternativ	När	Uttag inkl tillväxt		Årlig tillväxt m ³ sk/ha	Not 1
					ha	avd							%	m ³ sk		
56	1,9 (-0,1)L	45	G1	T24	145	261	PG	Tall 70 Gran 10 Löv 20	18	Gallrat Blåbärstyp Frisk	Ingen åtgärd				6,7	
57	0,5	20	R2	G24	40	20	PG	Gran 40 Löv 60		Lågörttyp Frisk	Röjning	1	25		5,3	
58	4,0	2	K2	G22	1	4	PG	Gran 100		Dike i bestånd Plantavgång Lågörttyp Fuktig	Återväxtkontroll Hjälpplantering (A)	2025 2026			2,5	
59	0,6	100	S3	T14	100	60	PG	Tall 90 Löv 10	18	Olikådrigt Sumpskog Lågörttyp Fuktig	Ingen åtgärd				2,4	
60	1,7									Jordbruksmark						

Kolbalans

Produktiv skogsmark

Areal på vilken kolförrådet beräknas **ha** **89,9**

Kolbindning

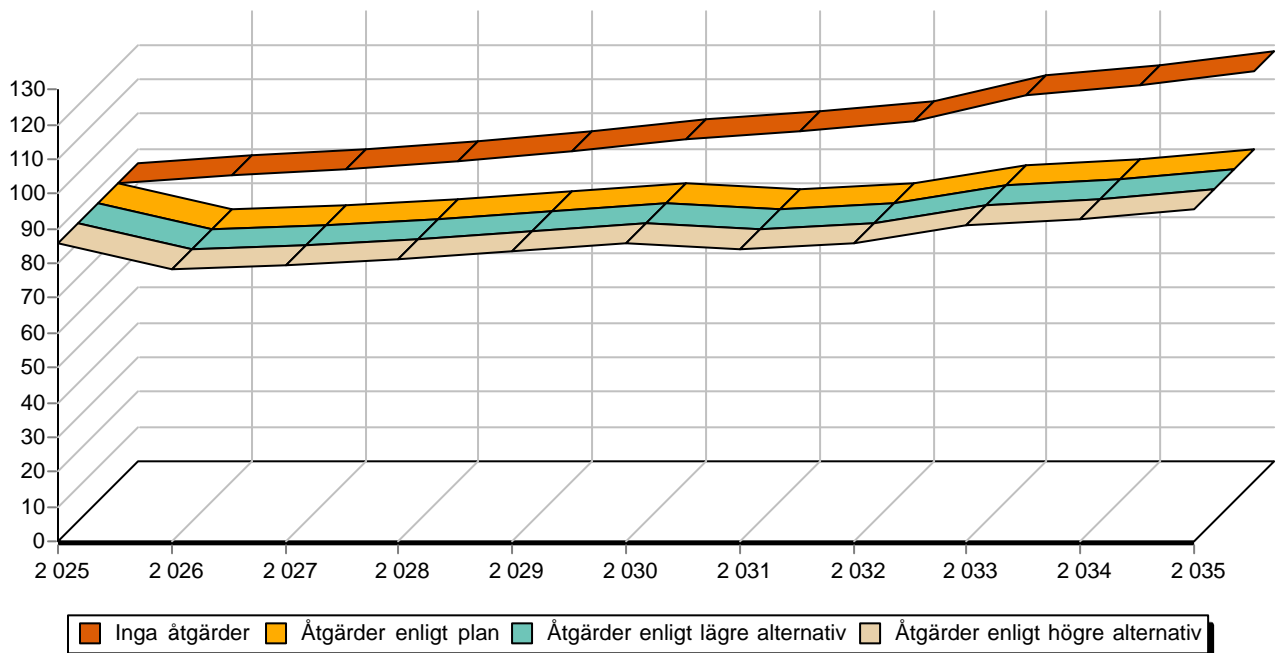
Inbunden mängd kol för perioden 2025-06-02 + 10 år beräknad med hänsyn till föreslagna åtgärder **ton/ha/år** **0,94**

Totalt kolförråd **ton**
Kol **7 740**
Koldioxid CO2e **28 362**

Kolförråd, ton/ha	2025	2035
Barr/löv	1,1	1,3
Grenar	7,0	7,6
Stamved	23,5	25,5
Stubbar och rötter	13,1	16,4
Förna och markbundet kol	41,4	44,7
	86,1	95,5

Scenarion, ton kol/ha	Enlig plan	Lägre alternativ	Högre alternativ
Föryngringsavverkning	-15,4	-15,4	-15,4
Avverkning ÖF	0,0	0,0	0,0
Gallring	-5,1	-5,1	-5,1
Röjning	-1,8	-1,8	-1,8
	-22,3	-22,3	-22,3

Totalt kolförråd, ton/ha



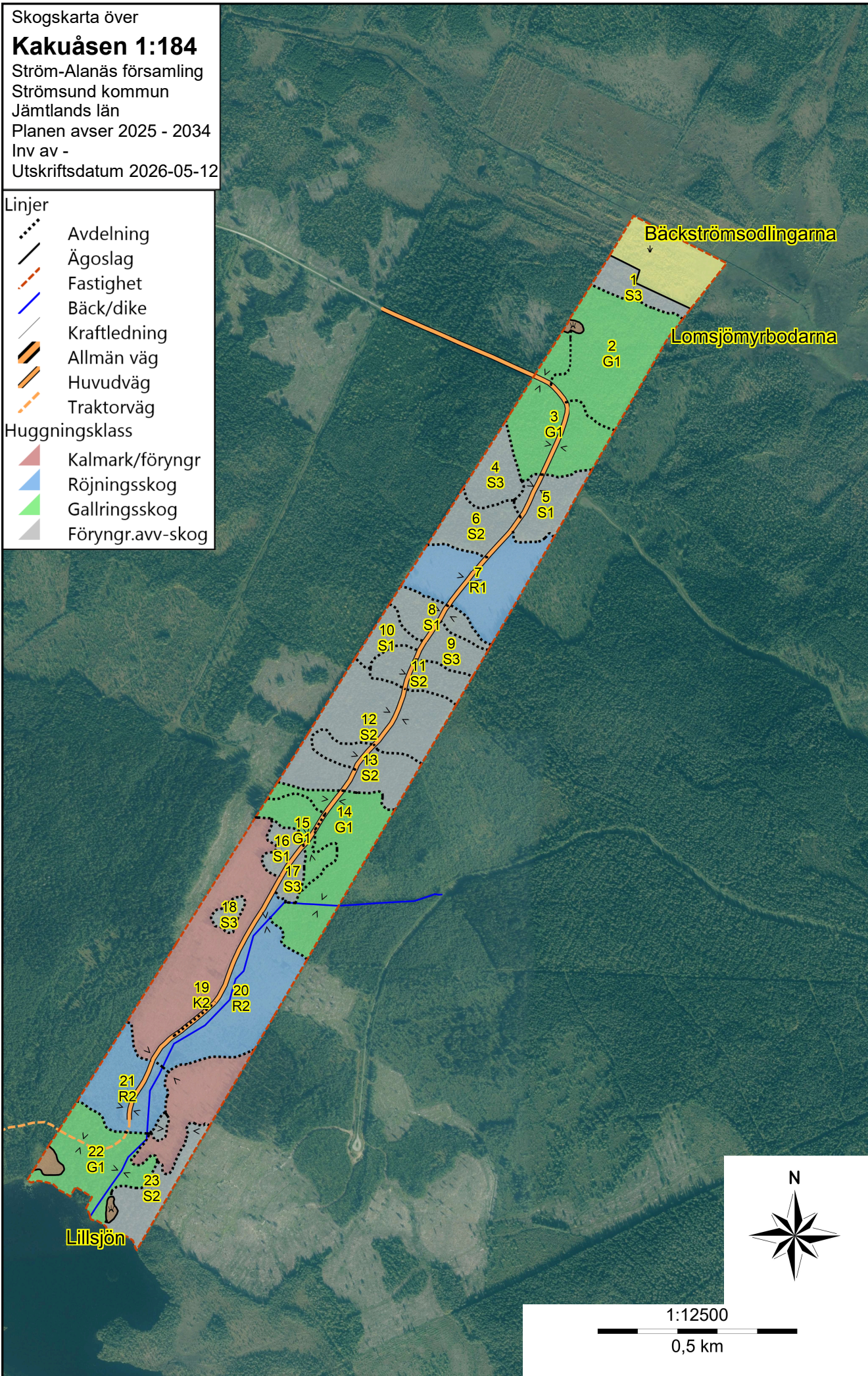
Skogskarta över
Kakuåsen 1:184
Ström-Alanäs församling
Strömsund kommun
Jämtlands län
Planen avser 2025 - 2034
Inv av -
Utskriftsdatum 2026-05-12

Linjer

-  Avdelning
-  Ägoslag
-  Fastighet
-  Bäck/dike
-  Kraftledning
-  Allmän väg
-  Huvudväg
-  Traktorväg

Huggningsklass

-  Kalmark/föryngr
-  Röjningsskog
-  Gallringskog
-  Föryngr.avv-skog



Skogskarta över

Kakuåsen 1:184

Ström-Alanäs församling

Strömsund kommun

Jämtlands län

Planen avser 2025 - 2034

Inv av -

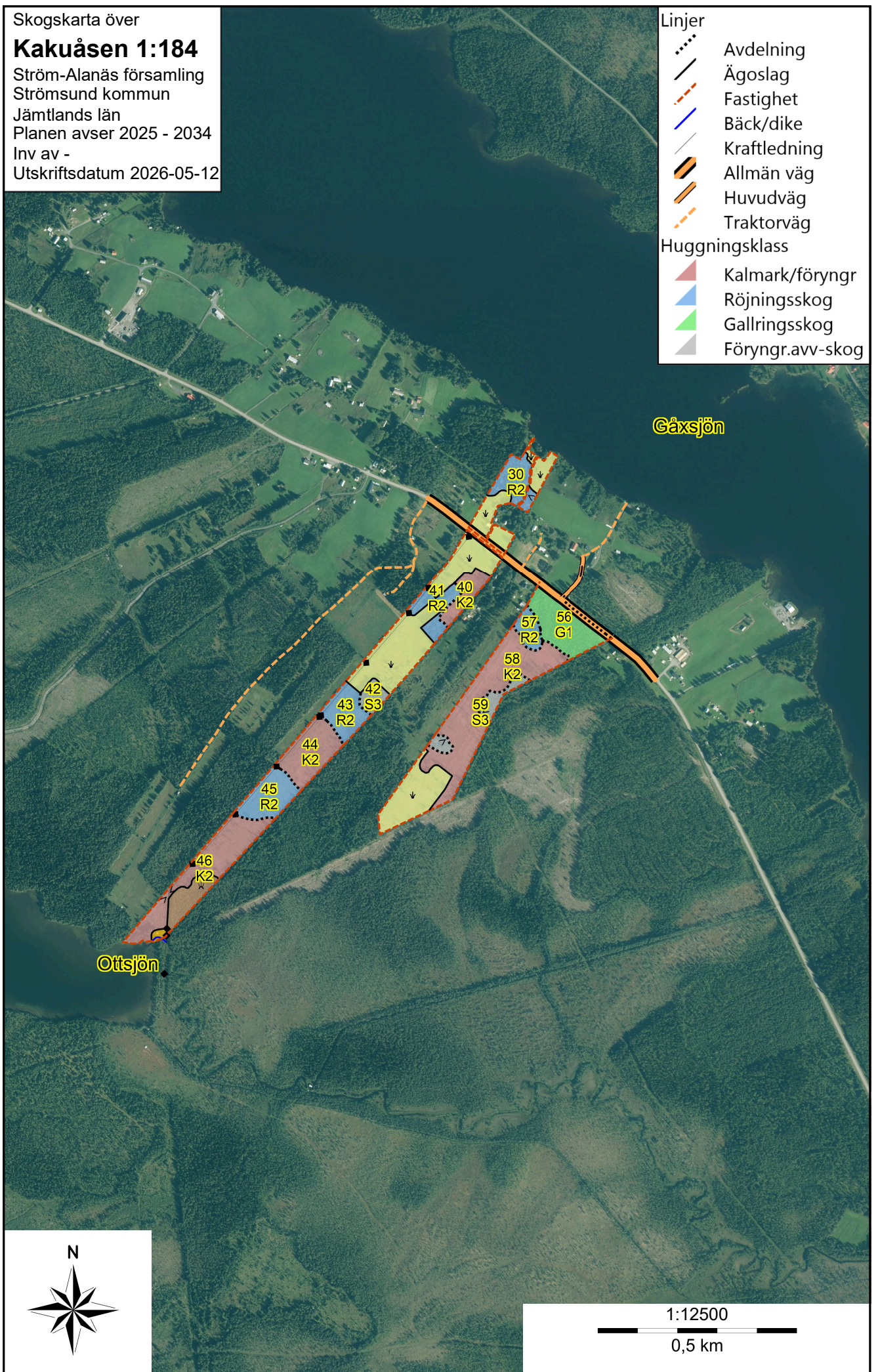
Utskriftsdatum 2026-05-12

Linjer

- Avdelning
- Ägoslag
- Fastighet
- Bäck/dike
- Kraftledning
- Allmän väg
- Huvudväg
- Traktorväg

Huggningsklass

- Kalmark/föryngr
- Röjningsskog
- Gallringsskog
- Föryngr.avv-skog



Skogskarta över

Kakuåsen 1:184

Ström-Alanäs församling

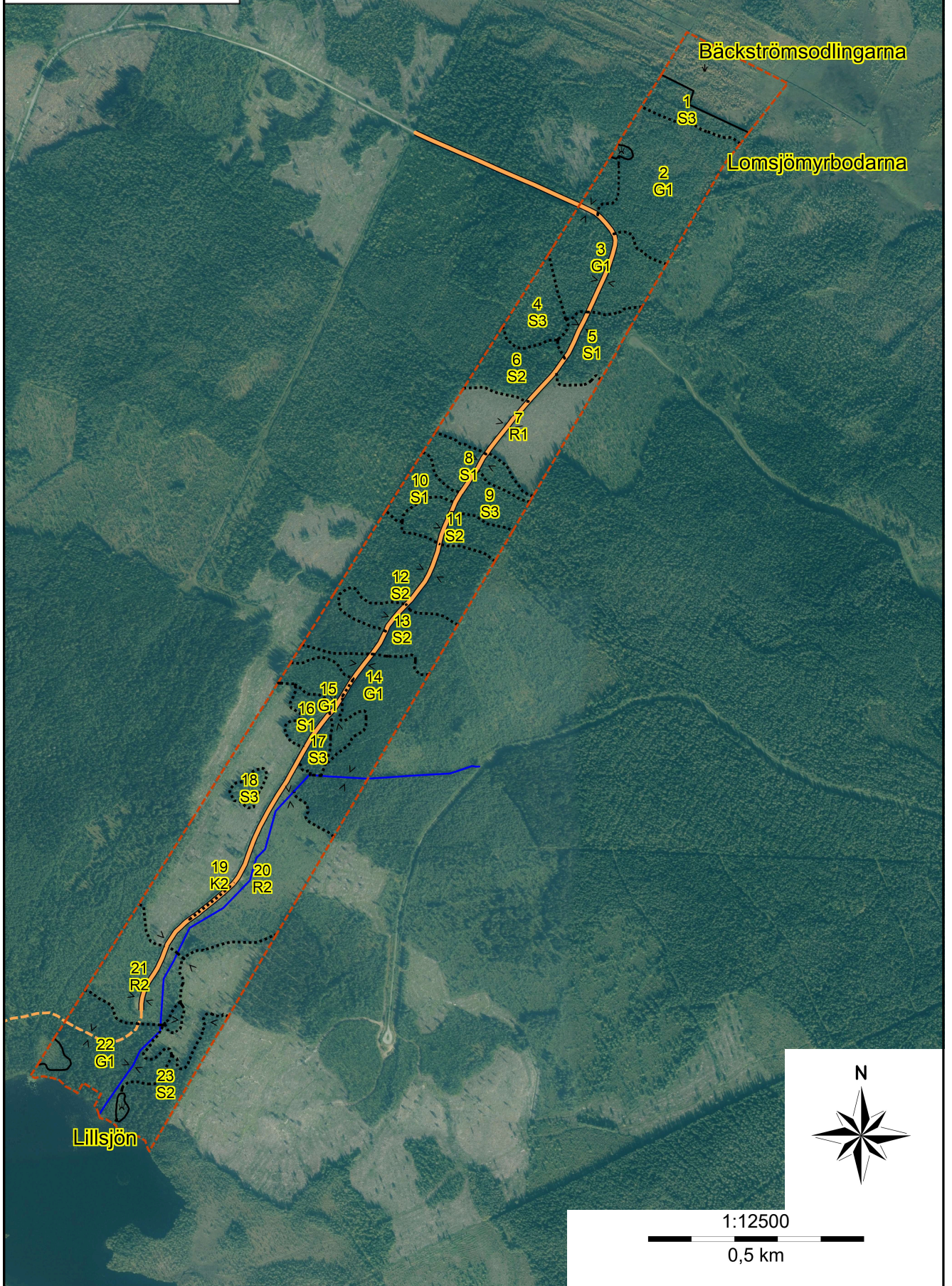
Strömsund kommun

Jämtlands län

Planen avser 2025 - 2034

Inv av -

Utskriftsdatum 2026-05-12



Skogskarta över

Kakuåsen 1:184

Ström-Alanäs församling

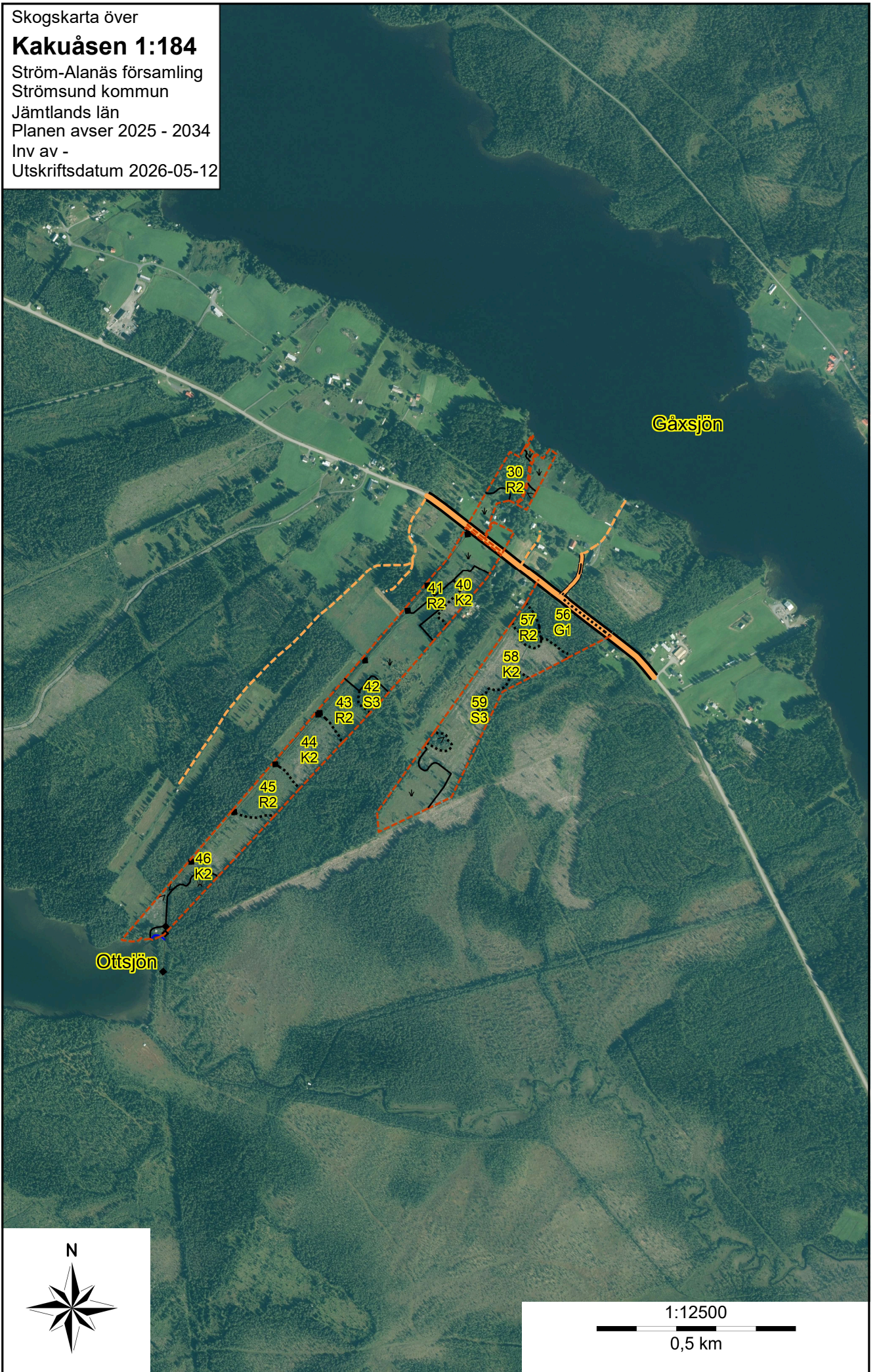
Strömsund kommun

Jämtlands län

Planen avser 2025 - 2034

Inv av -

Utskriftsdatum 2026-05-12



Budgivningsinformation från Fastighetsmäklarinspektionen

Bud är inte bindande

Ett bud är normalt inte bindande – inte ens om det lämnas skriftligt. Först när både säljaren och köparen har undertecknat ett köpekontrakt för fastigheten blir köpet bindande. Innan dess kan både säljaren och köparen ändra sig utan att motparten kan ställa några krav.

Mäklarens skyldigheter vid budgivning

Mäklaren ska ge alla spekulanter tydlig information om hur en eventuell budgivning kommer att gå till och hur de bör lämna sina bud. Mäklaren ska också informera om eventuella krav eller önskemål från säljaren.

Eftersom det är säljaren som avgör om ett bud är intressant eller inte ska mäklaren ta emot och vidarebefordra alla bud till säljaren. Det gäller även om en spekulant inte har lämnat sitt bud på det sätt som bestämts. Mäklaren ska också vidarebefordra meddelanden från spekulanter om intresse för objektet till säljaren.

Mäklarens skyldigheter gäller till dess att säljaren och köparen har undertecknat ett köpekontrakt.

Mäklarens skyldigheter när uppdraget har slutförts

En mäklare är skyldig att upprätta en förteckning över budgivningen med uppgifter om:

- spekulantens namn (alternativt namnet på spekulantens ombud).
- kontaktuppgifter, som kan vara en adress, en e-postadress eller ett telefonnummer.
- budets belopp, tidpunkten för när budet lämnades och eventuella villkor för budet, till exempel villkor om lån eller besiktning.

Mäklaren ska överlämna förteckningen till säljaren och köparen när uppdraget har slutförts. Om uppdraget har slutförts utan att det blivit någon försäljning ska mäklaren ändå överlämna förteckningen till uppdragsgivaren. Detta gäller till exempel om uppdragsavtalet har sagts upp av mäklaren eller av dig som uppdragsgivare.

Säljaren bestämmer över budgivningen

Säljaren bestämmer – i samråd med mäklaren – hur budgivningen ska gå till. Men säljaren är inte juridiskt bunden av sådana överenskommelser. Därför kan formerna för budgivningen ändras.

Det är säljaren som bestämmer till vem han eller hon vill sälja, när och till vilket pris. Det betyder att säljaren inte behöver sälja till den som har lämnat det högsta budet.

Säljaren är inte juridiskt bunden av ett löfte att sälja eller att sälja till det pris som har presenterats i marknadsföringen.

Budgivningen kan ske på olika sätt

I praktiken finns det två modeller: öppen och sluten budgivning.

Vid en öppen budgivning lämnar spekulanterna sina bud till mäklaren, som löpande redovisar buden till säljaren och till övriga spekulanter. Spekulanterna får då möjlighet att lägga nya bud.

Vid en sluten budgivning får spekulanterna en viss tid på sig att lämna sina bud, vanligtvis skriftligt. Mäklaren redovisar buden för säljaren. Den som har lämnat bud får ingen information om övriga bud.

Kort om budgivningen

Vem som helst kan ge ett bud – skriftligt eller muntligt. Budet kan förenas med villkor.

En spekulant kan inte räkna med att få information av mäklaren om hur en budgivning fortskrider.

En spekulant har inte rätt att få uppgifter från mäklaren om vilka de övriga budgivarna är, vilka bud som har lämnats eller vilka villkor som har diskuterats med andra spekulanter.

Efter försäljningen har en spekulant enbart rätt att få information från mäklaren om att objektet har sålts till någon annan.

Behandling av personuppgifter - Dataskyddspolicy

Vi på Ludvig & Co Fastighetsförmedling vill att du ska känna dig trygg när du lämnar dina personuppgifter till oss. Vi värnar om din personliga integritet och eftersträvar alltid en hög nivå av dataskydd. De personuppgifter du lämnar kommer att behandlas enligt vår dataskyddspolicy. För mer information se ludvigfast.se/dataskyddspolicy

Om du har några frågor eller funderingar rörande behandlingen av dina personuppgifter, hör gärna av dig till oss enligt nedanstående kontaktinformation.

Ludvig & Co Fastighetsförmedling AB (559318-0945)
Warfvinges väg 32
112 51 Stockholm

E-post: dso@ludvig.se

Köparinformation

Allmän information

Fastigheten köps i det skick den befinner sig i på kontraktsdagen. Vid tillträdet ska fastigheten stämma överens med vad som har avtalats mellan parterna och den får heller inte avvika från vad köparen med fog kunnat förutsätta vid köpet. En säljare är skyldig för dolda fel i tio år efter försäljningen av en fastighet.

Köparens undersökningsplikt

Köparen bör genomföra en noggrann undersökning av fastigheten, det vill säga uppfylla sin undersökningsplikt. En köpare har en långtgående undersökningsplikt som omfattar alla delar av fastigheten och Ludvig & Co Fastighetsförmedling rekommenderar köpare att anlita en sakkunnig för en noggrann genomgång. Mer om detta samt hur man gör om man upptäcker fel vid en besiktning går att läsa på vår hemsida - ludvigfast.se/koparinformation

Fastighetsmäklarens information om fel

Fastighetsmäklaren har inget ansvar för fastighetens skick eller för eventuella fel. Om fastighetsmäklaren har fått vetskap om, sett eller misstänker brister ska mäklaren informera om detta.

Uppgifter om areal

Fastighetsmäklaren har skyldighet att redovisa de areakällor som denne har tillgång till men köparen uppmanas att själv undersöka fastighetens gränser och storleken på eventuella byggnader om detta är av vikt för köparen.

Budgivning

Om flera spekulanter är intresserade av samma fastighet kan budgivning bli aktuell. Läs mer om hur en budgivning går till samt köparens, säljarens och mäklarens skyldigheter och rättigheter på vår hemsida - ludvigfast.se/koparinformation. Där finns också information om säljarens rätt att bestämma köpare samt om vilka som får ta del av budgivningsförteckningen etc.

Information om sidoverksamhet

Om fastigheten annonseras på Hemnet eller Boneo utgår en indirekt ersättning till Ludvig & Co Fastighetsförmedling AB. Ersättning utgår enligt vad som föreskrivs på <https://documents.portal.hemnet.se/daeZd0anx395ne8jfpzy3pv715lm> respektive <https://www.boneo.se/artikel/formedlingsersattning-for-boneo-annonsprodukter-och-tjanster%22>

För de fall annan sidoverksamhet förekommer i den enskilda förmedlingen informerar mäklaren om det separat.

Åtgärder mot penningtvätt och finansiering av terrorism

Fastighetsmäklare lyder under lagen om åtgärder mot penningtvätt och finansiering av terrorism. Därför behöver mäklaren göra en identitetskontroll samt ställa en rad frågor till såväl säljare som köpare bland annat kring finansiering av köpet.

Mer information

Informationen i denna handling är på intet sätt heltäckande. Läs mer om köparens undersökningsplikt, anlitan av besiktningssman, areal samt säljarens upplysningsplikt på ludvigfast.se/koparinformation samt uppgifter om möjlighet till friskrivning och vad som sker vid fastighetsbildning, budgivning samt annan matnyttig information på ludvigfast.se/koparinformation

För frågor gällande boendekostnadskalkyl, EU-stöd, skattefrågor eller frågor av annan karaktär är du givetvis varmt välkommen att kontakta aktuell fastighetsmäklare för denna fastighet eller någon av våra andra kunniga mäklare. Du är också varmt välkommen att ta kontakt med vårt systerföretag, Ludvig & Co AB, om du önskar att komma i kontakt med skatteexperter, ekonomer alternativt jurister som sitter på 130 orter runt om i landet.

Behandling av personuppgifter - Dataskyddspolicy

Vi på Ludvig & Co Fastighetsförmedling vill att du ska känna dig trygg när du lämnar dina personuppgifter till oss. Vi värnar om din personliga integritet och eftersträvar alltid en hög nivå av dataskydd. De personuppgifter du lämnar kommer att behandlas enligt vår dataskyddspolicy. För mer information se ludvigfast.se/dataskyddspolicy

Om du har några frågor eller funderingar rörande behandlingen av dina personuppgifter, hör gärna av dig till oss enligt nedanstående kontaktinformation.

Ludvig & Co Fastighetsförmedling AB (559318-0945)
Franzéngatan 6
112 51 Stockholm

E-post: dso@ludvig.se

Anbud

Följande anbud lämnas av undertecknad avseende STRÖMSUND KAKUÅSEN 1:184.

Jag har tagit del av upprättad fastighetsbeskrivning, försäljningsvillkor, lagen om penningtvätt och/eller utsänt informationsmaterial. De personuppgifter jag lämnar nedan kommer att behandlas enligt Ludvig & Co Fastighetsförmedlings dataskyddspolicy, för mer information se ludvigfast.se/dataskyddspolicy. Jag lämnar mot bakgrund av detta följande anbud på fastigheten.

Uppge anbud i svenska kronor

Bokstäver

Siffror

Anbudgivare

Namn

Gatuadress, postnummer och ort

Telefon

E-postadress

Finansiering

I och med inlämnade av dessa uppgifter bekräftas att finansiering finns för att kunna genomföra köpet till ovan angivit belopp. Uppgifter om bank och kontaktperson lämnas på begäran.

Eventuella villkor eller övrig information

Underskrift

Ort, datum och underskrift

Sista datum för anbud samt adress

Anbudet skall vara Mikael Sillerström, Ludvig & Co Fastighetsförmedling tillhanda senast 2026-06-12 insändes via e-post mikael.sillerstrom@ludvigfast.se eller per post Kaserngatan 3, 831 32 Östersund



LUDVIG  CO

ludvigfast.se

Kartor ur allmänt kartmaterial, © Lantmäteriverket, 801 82 Gävle.
Medgivande Dnr M2020/06039.

För mångfaldigande och återgivning av kartorna behövs Lantmäteriverkets skriftliga medgivande.