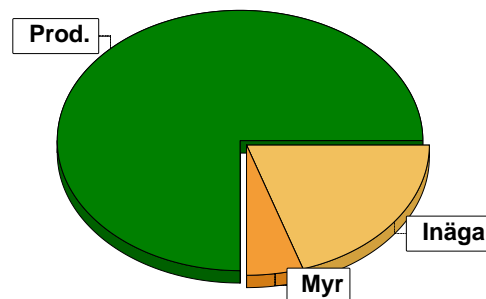


# Sammanställning över fastigheten

## Arealer

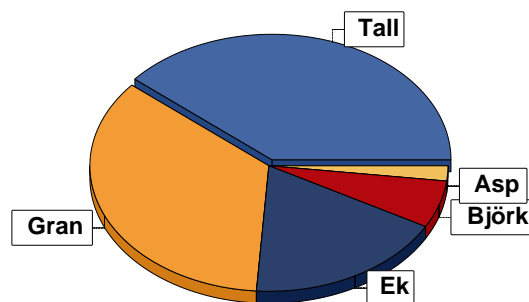
	hektar	%
Produktiv skogsmark	22,3	75
Myr/kärr/mosse	1,4	5
Berg/Hällmark	0,0	<1
Inäga/åker	6,0	20
Väg och kraftledning (linjeavdrag)	0,0	<1
Annat	0,0	<1
<hr/>		
Summa landareal	29,7	
Vatten	0,0	



I den produktiva arealen ingår:  
- ädellövskog med 2,3 ha

## Virkesförråd

	m <sup>3</sup> sk	%	ha
<b>Totalt</b>	<b>Tall</b> 640	39	5,6
<b>m<sup>3</sup>sk</b>	<b>Gran</b> 575	35	12,4
	<b>Ek</b> 290	18	2,1
	<b>Björk</b> 94	6	2,1
	<b>Asp</b> 32	2	0,2
<b>Medeltal</b>			
<b>m<sup>3</sup>sk per hektar</b>			
			73



## Bonitet

Fastighetens medelbonitet är beräknad till **m<sup>3</sup>sk per ha** 7

## Tillväxt

Tillväxt för perioden 2024-01-08 + 10 år beräknad med hänsyn till föreslagna åtgärder **m<sup>3</sup>sk per år** 90

## Avverkningsförslag

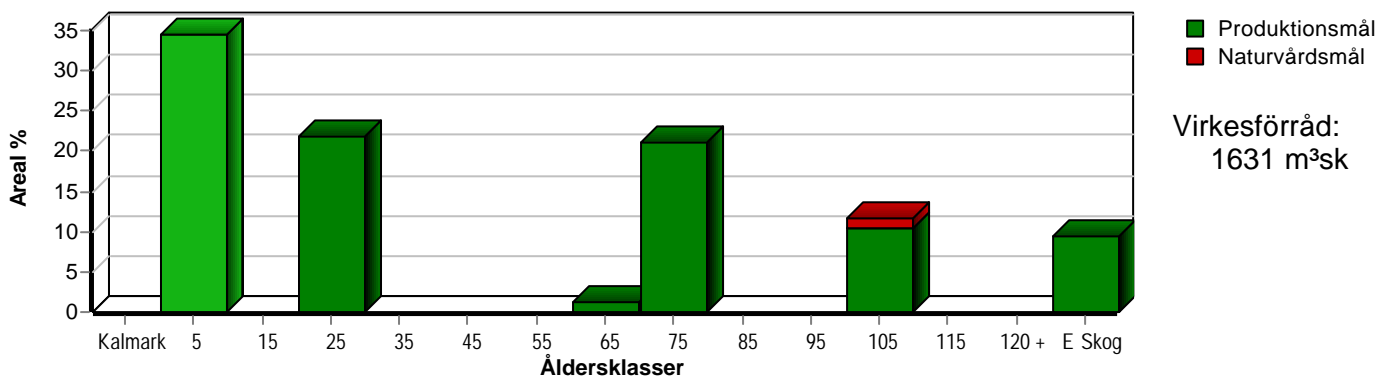
	m <sup>3</sup> sk
Föryngringsavverkning	194
Gallring	258
<b>Totalt under perioden</b>	<b>452</b>

Förväntad tillväxt första växtsäsongen **m<sup>3</sup>sk** 95  
**m<sup>3</sup>sk per ha** 4,3

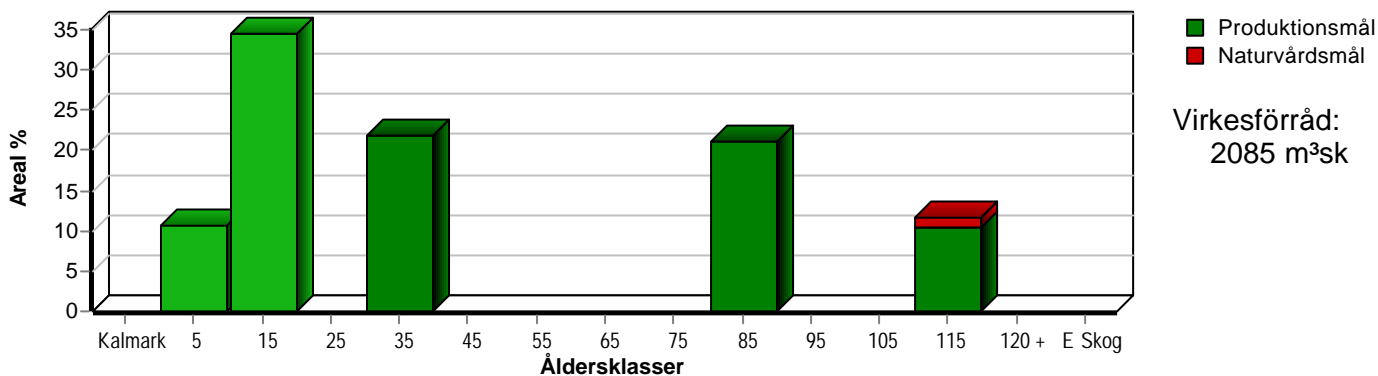
# Skogens fördelning på åldersklasser

Åldersklass	Areal		Virkesförråd						
	ha	%	Totalt m³sk	m³sk /ha	Tall %	Gran %	Ek %	Björk %	Asp %
<b>Kalmark</b>									
- 9 år	7,7	35	19	2		83		17	
10 - 19									
20 - 29	4,9	22	478	98		81		19	
30 - 39									
40 - 49									
50 - 59									
60 - 69	0,3	1	45	150		100			
70 - 79	4,7	21	611	130	90	10			
80 - 89									
90 - 99									
100 - 109	2,6	12	352	135	8	1	82		9
110 - 119									
120 +									
Lågproskog(E) ÖF/Skikt	2,1	9	126	60	50	50			
<b>Summa/Medel</b>	<b>22,3</b>	<b>100</b>	<b>1631</b>	<b>73</b>	<b>39</b>	<b>35</b>	<b>18</b>	<b>6</b>	<b>2</b>

Arefördelning, aktuell



Arefördelning, om 10 år (förutsatt att föreslagna åtgärder utförs)



# Skogens fördelning på huggningsklasser

Huggningsklass	Areal		Virkesförråd						
	ha	%	Totalt m <sup>3</sup> sk	m <sup>3</sup> sk /ha	Tall %	Gran %	Ek %	Björk %	Asp %
<b>Kalmark</b> K1									
K2	2,4	11	3	1		100			
<b>Röjningsskog</b> R1	5,3	24	16	3		80		20	
R2									
<b>Gallringsskog</b> G1	4,9	22	478	98		81		19	
G2	7,0	31	933	133	59	7	31		3
<b>Föryngrings- avverknings- skog</b> S1	0,3	1	45	150		100			
S2									
S3	0,3	1	30	100	90	10			
<b>Lågproducer- ande skog</b> E1	2,1	9	126	60	50	50			
E2									
E3									
<b>Överstånd/Skikt</b>									
<b>Summa/Medel</b>	22,3	100	1631	73	39	35	18	6	2

## Kalmark

### K1 Obehandlad kalmark

Mark där åtgärd(er) behövs för att erhålla tillfredsställande föryngring.

### K2 Behandlad kalmark

Mark som fullständigt behandlats med återväxt-åtgärder men där föryngringen inte säkerställts.

## Röjningsskog

### R1 Plantskog

Säkerställd föryngring upp till 1,3 m medelhöjd.

### R2 Ungskog

Skog som är över 1,3 m och som i utvecklings-hänseende motsvarar röjningsskog.

## Gallringsskog

### G1 Normal gallringsskog

Skog som är yngre än skyddsåldern (lägsta ålder för föryngringsavverkning).

### G2 Äldre gallringsskog

Skog som uppnått skyddsåldern och där nästa lämpliga åtgärd normalt är gallring.

## Föryngringsavverkningsskog

### S1 Skog som kan föryngringsavverkas

Normalt föreslås ingen avverkningsåtgärd under planperioden.

### S2 Skog som är mogen att föryngringsavverkas

Normalt infaller en avverkningsåtgärd under planperioden.

### S3 Skog i föryngringsbar ålder

Föryngringsavverkning bör dock inte utföras.

## Lågproducerande skog

### E1 Restskog

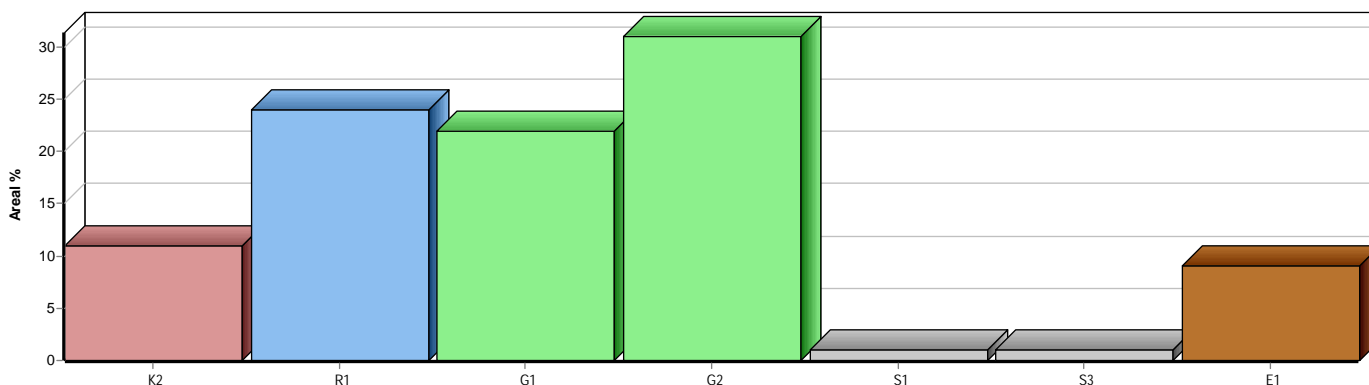
Skog som lämnats efter avverkning eller som uppkommit på grund av skada.

### E2 Gles skog

Gles skog eller skog av ett för marken olämpligt träslag.

### E3 Skog av hagmarkskaraktär

Gles skog av hagmarkskaraktär.

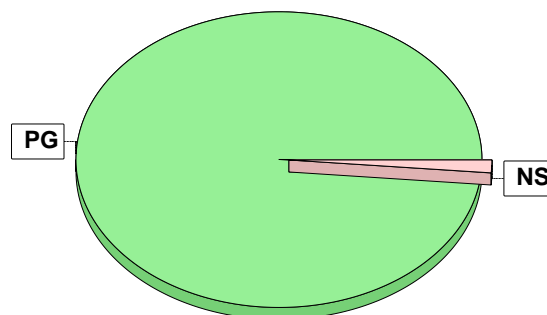


# Skogens fördelning på målklasser

Målklass	Areal		Virkesförråd		Tillväxt		Antal avd
	ha	%	m³sk	%	m³sk	%	
PG	22,0	98,7	1601	98,2	897	99,1	9
PF - produktion							0
PF - naturvård							0
NS	0,3	1,3	30	1,8	8	0,9	1
NO							0
Summa	22,3	100,0	1631	100,0	905	100,0	10

## Impediment

	ha	%
Myr	1,4	5
Berg	0,0	<1



## Målklasser

Målklasserna ger information om skogens brukning. Klasserna har följande innebörd:

- PG** Produktionsmål med miljöhänsyn  
 I avdelningar med låga naturvärden där produktionsmålet styr skötseln. Miljöhänsyn tas genom att hänsynsytor, trädgrupper, evighetsträd och buskar mm lämnas. Miljöhänsyn motsvarar högst ca 10 % av avdelningens produktiva skogsmarksareal.
- PF** Produktionsmål med förstärkt miljöhänsyn  
 I avdelningar med låga/vissa naturvärden förenas produktionsmålet med en förstärkt miljöhänsyn. Produktionsmålet styr huvudinriktningen av skötseln, medan naturvårdsmålet dominerar i vissa delar av avdelningen. Förhållandet mellan målen anges som procentsatser av avdelningens produktiva skogsmarksareal. Förstärkt miljöhänsyn innebär att mer än 10 % av avdelningens produktiva skogsmarksareal utgörs av naturhänsyn. Naturvårdsmålet kan i vissa fall överstiga 50 % av avdelningens produktiva skogsmarksareal.
- NS** Naturvårdsmål med skötsel  
 I avdelningar med höga naturvärden där återkommande skötsel är nödvändig för att bibehålla områdets naturvärden samt avdelningar med förutsättningar att återskapa dessa naturvärden. Naturvårdsmålet styr skötseln som endast utförs när det är motiverat av naturvårdsskäl.
- NO** Naturvårdsmål, orört  
 I avdelningar med höga naturvärden där fri utveckling är nödvändig för att bibehålla områdets naturvärden samt avdelningar med förutsättningar att återskapa dessa naturvärden. Naturvårdsmålet styr genom att området lämnas för fri utveckling. Ibland kan dock ett nyskapande av död ved vara nödvändig för att påskynda utvecklingen av höga naturvärden.

# Sammanställning lövdominerade bestånd

För certifiering ska, under merparten av omloppstiden, minst 5 % av arealen för den friska och fuktiga marken domineras av löv.

Av sammanställningens produktiva skogsmarksareal om 22,3 ha är 78,9 % (17,6 ha) frisk eller fuktig.

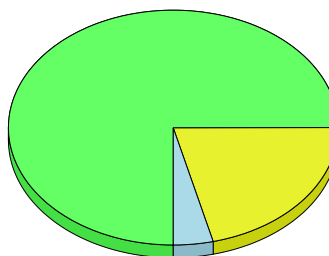
Sammanställningen avser frisk eller fuktig skogsmark som är lövdominerad (minst 50 % löv i trädslagsandelar).

Aktuella - lövdominerade bestånd enligt planens trädslag (i röjningsskog räknas endast det löv som överensstämmer med ståndortsindex).

Framtida -bestånd av planläggaren markerade som lämpliga för lövdominans under omloppstiden.

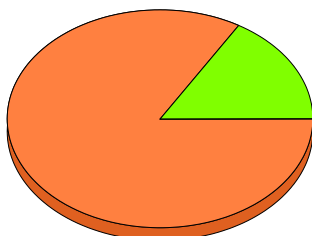
## Fördelning fuktklasser för skogsmark

Frisk, 74,9 %, 16,7 ha    Fuktig, 4,0 %, 0,9 ha  
Övrig, 21,1 %, 4,7 ha



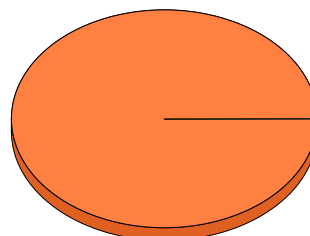
## Lövdominerade bestånd - aktuella

Lövdominerat: NS och NO, 0,0 %, 0,0 ha  
Lövdominerat: Övriga, 16,5 %, 2,9 ha  
Ej lövdominerat, 83,5 %, 14,7 ha



## Lövdominerade bestånd - framtida

Lövdominerat: NS och NO, 0,0 %, 0,0 ha  
Lövdominerat: Övriga, 0,0 %, 0,0 ha  
Ej lövdominerat, 100,0 %, 17,6 ha



### Lövdominerade bestånd - aktuella

Areal    % av areal frisk eller fuktig

**NS + NO**

0,0 ha

0,0 %

**Övriga**

2,9 ha

16,5 %

**Summa**

2,9 ha

16,5 %

### Lövdominerade bestånd - framtida

Areal    % av areal frisk eller fuktig

0,0 ha

0,0 %

0,0 ha

0,0 %

0,0 ha

0,0 %

### Lövdominerade bestånd - aktuella

Avdelning    Areal    Målklass    Ålder    TGLBÄ    Andel av areal frisk eller fuktig

7

0,6 ha

PG

25

00X00

3,4 %

12

2,3 ha

PG

100

00109

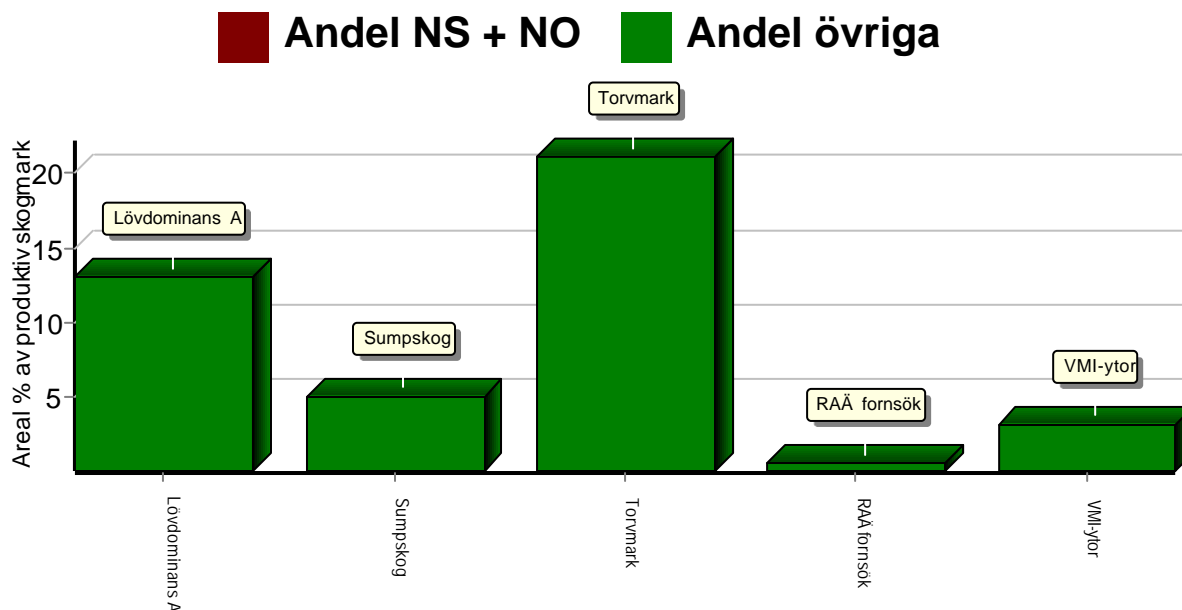
13,1 %

### Lövdominerade bestånd - framtida

Avdelning    Areal    Målklass    Ålder    TGLBÄ    Andel av areal frisk eller fuktig

# Sammanställning speciella värden (natur/kultur)

Fördelning speciella värden (natur och kultur)



## Summerade arealer samt andel av produktiv skogsmark

	NS + NO		Övriga		Summa	
	Areal	Andel	Areal	Andel	Areal	Andel
Lövdominans A	0,0 ha	0,0 %	2,9 ha	13,0 %	2,9 ha	13,0 %
Sumpskog	0,0 ha	0,0 %	1,1 ha	5,0 %	1,1 ha	5,0 %
Torvmark	0,0 ha	0,0 %	4,7 ha	21,1 %	4,7 ha	21,1 %
RAÅ forsök	0,0 ha	0,0 %	0,1 ha	0,5 %	0,1 ha	0,5 %
VMI-yltor	0,0 ha	0,0 %	0,7 ha	3,0 %	0,7 ha	3,0 %
Speciella värden saknas	0,3 ha	1,3 %	2,7 ha	12,1 %	3,0 ha	13,5 %
Produktiv skogsmark	0,3 ha	1,3 %	22,0 ha	98,7 %	22,3 ha	100,0 %

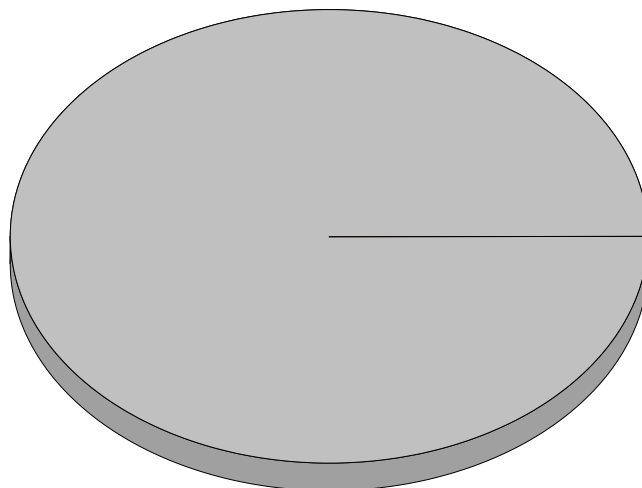
## Avdelningar med speciella värden (natur och kultur)

Avdelning	Areal	Målklass	Ålder	TGLBÄ	Lövdominerade bestånd redovisas ej
1	0,2 ha	PG	75	55000	VMI-yltor
3	4,7 ha	PG	70	91000	Torvmark
3	0,5 ha	PG	70	91000	VMI-yltor
6	0,3 ha	PG	5	08200	Sumpskog
7	0,5 ha	PG	25	00X00	Sumpskog
8	0,3 ha	PG	25	09100	Sumpskog
12	0,1 ha	PG	100	00109	RAÅ forsök
12	2,3 ha	PG	100	00109	Ädellövskog

# Sammanställning certifiering

Sammanställningen avser 22,3 ha produktiv skogsmark.

■ Målklass NS/NO, 0,0 %, 0,0 ha ■ Anpassad skötsel, 0,0 %, 0,0 ha ■ Övrig produktiv skogsmark, 100,0 %, 22,3 ha



## Avdelningar för certifiering NS/NO

Avdelning	Areal		Mål	Ålder	TGLBÄ	m <sup>3</sup> sk		Skötselriktning
	ha	%				ha	avd	
Summa	<0,1	<0,1				0		

## Avdelningar för certifiering framtida lövdominans

<sup>1</sup> % av planens friska/fuktiga mark

Avdelning	Areal		Mål	Ålder	TGLBÄ	m <sup>3</sup> sk		Skötselriktning
	ha	% <sup>1</sup>				ha	avd	
Summa	<0,1	<0,1				0		

## Avdelningar för certifiering anpassat brukande

Avdelning	Areal		Mål	Ålder	TGLBÄ	m <sup>3</sup> sk		Skötselriktning
	ha	%				ha	avd	
Summa	<0,1	<0,1				0		

# Avverkning och tillväxt

## Avverkning

I redovisad avverkningsvolym ingår 5 års tillväxt för avverkningar med angelägenhetsgrad 2 och 3.

I begreppet löv ingår alla lövträdsarter.

Åldersklass	Gallring			Förnygringsavverkning				
	ha	Barr m <sup>3</sup> sk	Löv m <sup>3</sup> sk	Totalt m <sup>3</sup> sk	ha	Barr m <sup>3</sup> sk	Löv m <sup>3</sup> sk	Totalt m <sup>3</sup> sk
<b>Kalmark</b>								
- 9 år								
10 - 19								
20 - 29	4,9	137	32	169				
30 - 39								
40 - 49								
50 - 59								
60 - 69					0,3	51		51
70 - 79								
80 - 89								
90 - 99								
100 - 109	2,3		89	89				
110 - 119								
120 +								
Lågprodskog(E) ÖF/Skikt					2,1	143		143
Grundförslag	7,2	137	121	258	2,4	194		194
Högre alt.				258				194
Lägre alt.				258				194

<b>Total avverkning</b>	<b>- högre alt.</b>	<b>- lägre alt.</b>	<b>m<sup>3</sup>sk/ha efter 10 år</b>	<b>- högre alt.</b>	<b>- lägre alt.</b>
452	459	452	93	93	93

## Tillväxt

I sammanställningen redovisas tillväxt under perioden samt areal och virkesförråd efter 10 år.

Observera att såväl tillväxt som areal och virkesförråd om 10 år förutsätter att föreslagna åtgärder utförs

Åldersklass	Tillväxt			Areal och virkesförråd efter 10 år		
	Barr m <sup>3</sup> sk	Löv m <sup>3</sup> sk	Totalt m <sup>3</sup> sk	ha	m <sup>3</sup> sk	m <sup>3</sup> sk/ha
<b>Kalmark</b>						
- 9 år	202	32	234	2,4		
10 - 19				7,7	253	33
20 - 29	314	71	385			
30 - 39				4,9	694	142
40 - 49						
50 - 59						
60 - 69	10		10			
70 - 79	181		181			
80 - 89				4,7	792	169
90 - 99						
100 - 109	8	60	68			
110 - 119				2,6	331	127
120 +						
Lågprodskog(E) ÖF/Skikt	27		27		15	
<b>Summa</b>	<b>742</b>	<b>163</b>	<b>905</b>	<b>22,3</b>	<b>2085</b>	<b>93</b>



# Skogsvårdsåtgärder

Blanketten innehåller ett sammandrag av avdelningsvis föreslagna åtgärder.  
Sammanställningen förutsätter att samtliga åtgärder enligt grundförslaget utförs.

Åtgärd (F) = Följd (A) = Alternativ	Angelägenhetsgrad					Summa ha
	Förfallna ha	Snarast ha	2 - 5 år ha	5 - 10 år ha	10 - 20 år ha	
Markberedning, Följd			2,4			2,4
Plantering, Följd			2,4			2,4
Återväxtkontroll			2,4			2,4
Återväxtkontroll, Följd			2,4			2,4
Röjning			5,3			5,3
Röjning, Följd				10,1		10,1
Summa ha			14,9	10,1		25,0

# Åtgärdsöversikt

Samtliga avdelningar där åtgärder är föreslagna finns här uppräknade.

Angelägenhetsgrad: FF = Förfallen, 1 = Snarast, 2 = Inom 2-5 år, 3 = Inom 5-10 år, 4 = Inom 10 - 20 år

Åtgärd (F) = Följd (A) = Alternativ	Ang	Avdelning	Prod areal ha	Ålder år	Stånd- orts- index	Volym m³sk /ha	Uttag m³sk inkl tillv	Utförs år	Anteckning
Föryng avv	2	1	2,1	75	T24	60	143		
Föryng avv	2	11	0,3	65	G28	150	51		
Gallring	2	8	4,3	25	G28	100	152		
Gallring	2	12	2,3	100	E20	140	89		
Röjning	2	6	5,3	5	G28	3	0		
Plantering (F)	2	1	2,1	75	T24	60	0		
Återväxtkontroll (F)	2	1	2,1	75	T24	60	0		
Återväxtkontroll	2	4	1,5	5	G28	1	0		
Återväxtkontroll	2	10	0,9	5	G30	1	0		
Plantering (F)	2	11	0,3	65	G28	150	0		
Återväxtkontroll (F)	2	11	0,3	65	G28	150	0		
Markberedning (F)	2	1	2,1	75	T24	60	0		
Markberedning (F)	2	11	0,3	65	G28	150	0		
Gallring	3	7	0,6	25	B22	80	17		
Röjning (F)	3	1	2,1	75	T24	60	0		
Röjning (F)	3	4	1,5	5	G28	1	0		
Röjning (F)	3	6	5,3	5	G28	3	0		
Röjning (F)	3	10	0,9	5	G30	1	0		
Röjning (F)	3	11	0,3	65	G28	150	0		
Naturvårdshuggning (A)	3	5	0,3	100	T22	100	(7)		

# Avdelningsbeskrivning

Skifte: 0

När: 1 = Snarast, 2 = Inom 2-5 år, 3 = Inom 5-10 år, 4 = Inom 10 - 20 år, FF = Förfallen

<sup>2</sup> PG - Produktionsmål med miljöhänsyn

<sup>1</sup> i = grön kommentar, ii = generell kommentar, iii = åtgärdskommentar, iv = speciella värden

Avd nr	Areal ha (-Avdrag) [Skikt]	Å g o	Ålder år	Hkl Skikt	SI	Virkesförråd m <sup>3</sup> sk		Mål klass	Trädslag		Med diam cm	Beskrivning	Åtgärd Alternativ	N ä r	Uttag inkl tillväxt		Årlig tillväxt m <sup>3</sup> sk per ha	Not <sup>1</sup>
						ha	avd		%	m <sup>3</sup> sk								
1	2,1	1	75	E1	T24	60	126	PG <sup>2</sup>	Tall Gran	50 50		Frisk (2)	Föryng avv Markberedning (F) Plantering (F) Återväxtkontroll (F) Röjning (F)	2 2 2 2 3	95	143	1,3	ii,iv <sup>1</sup>
Spec värden: VMI-tytor 10 %.																		
Generellt: Glest och luckigt restbestånd.																		
2	1,4	2										Myr						
3	4,7	1	70	G2	T20	130	611	PG <sup>2</sup>	Tall Gran	90 10		Torvmark Olikåldrigt Övrig (99)	Ingen åtgärd				3,9	iv <sup>1</sup>
Spec värden: Torvmark 100 %. VMI-tytor 10 %.																		
4	1,5	1	5	K2	G28	1	2	PG <sup>2</sup>	Gran	100		Frisk (2)	Återväxtkontroll Röjning (F)	2 3			3,0	
5	0,3	1	100	S3	T22	100	30	NS,s	Tall Gran	90 10		Fuktig (3)	Ingen åtgärd Naturvårdshuggning (A)	3 3	20	7	2,7	i <sup>1</sup>
Målklass: NS - Naturvårdsmål med skötsel. Syftet är att nyskapa naturvärden.																		
Naturvård: Beskrivning Talldominerad barrblandskog bevuxen på fuktigt område. Mål Utveckla talldominerad barrblandskog bevuxen på fuktigt område som på sikt utvecklar högre naturvärden främst i form av äldre och grövre trädindivider. Åtgärd Lämnas för fri utveckling inom planperioden, alternativt naturvårdshuggning vid behov.																		
6	5,3	1	5	R1	G28	3	16	PG <sup>2</sup>	Gran Björk	80 20		Frisk (2)	Röjning Röjning (F)	2 3			3,0	ii,iv <sup>1</sup>
Spec värden: Sumpskog 5 %.																		
Generellt: Planterad gran, innehåller delvis björkskärm.																		

# Avdelningsbeskrivning

Skifte: 0

När: 1 = Snarast, 2 = Inom 2-5 år, 3 = Inom 5-10 år, 4 = Inom 10 - 20 år, FF = Förfallen

<sup>2</sup> PG - Produktionsmål med miljöhänsyn

<sup>1</sup> i = grön kommentar, ii = generell kommentar, iii = åtgärdskommentar, iv = speciella värden

Avd nr	Areal ha (-Avdrag) [Skikt]	Å g o	Ålder år	Hkl Skikt	SI	Virkesförråd m³sk		Mål klass	Trädslag	Med diam cm	Beskrivning	Åtgärd Alternativ	N ä r	Uttag inkl tillväxt		Årlig tillväxt m³sk per ha	Not <sup>1</sup>
						ha	avd							%	m³sk		
7	0,6	1	25	G1	B22	80	48	PG <sup>2</sup>	Björk	100	Fuktig (3)	Gallring	3	25	17	6,0	iv <sup>1</sup>
Spec värden: Lövdominans A. Sumpskog 84 %.																	
8	4,3	1	25	G1	G28	100	430	PG <sup>2</sup>	Gran Björk	90 10	Frisk (2)	Gallring	2	25	152	8,1	iv <sup>1</sup>
Spec värden: Sumpskog 8 %.																	
9	3,8	4									Inägomark						
10	0,9	1	5	K2	G30	1	1	PG <sup>2</sup>	Gran	100	Frisk (2)	Återväxtkontroll Röjning (F)	2 3			3,2	ii <sup>1</sup>
Generellt: Fd inäga																	
11	0,3	1	65	S1	G28	150	45	PG <sup>2</sup>	Gran	100	Frisk (2)	Föryng avv Markberedning (F) Plantering (F) Återväxtkontroll (F) Röjning (F)	2 2 2 2 3	95	51	3,2	
12	2,3	1	100	G2	E20	140	322	PG <sup>2</sup>	Ek Asp	90 10	Ojämnt Olikåldrigt Ådellöv enligt lag Frisk (2)	Gallring	2	25	89	2,6	iv <sup>1</sup>
Spec värden: Lövdominans A. RAÅ fornsök 5 %.																	
13	2,2	4									Inägomark						

Avd 5

# NS

## Skogliga data

Areal: 0,3 ha

Ålder: 100 år

Ståndortsindex: T22

Huggningsklass: S3

Virkesförrådet uppgår till 100 m<sup>3</sup>sk/ha och 30 m<sup>3</sup>sk totalt.

Trädslagsfördelning: 90% tall 10% gran

## Beskrivning

Talldominerad barrblandskog bevuxen på fuktigt område.

## Mål

Utveckla talldominerad barrblandskog bevuxen på fuktigt område som på sikt utvecklar högre naturvärden främst i form av äldre och grövre trädindivider.

## Åtgärd

Lämnas för fri utveckling inom planperioden, alternativt naturvårdshugning vid behov.

## Generella kommentarer

---

- Avd 1**                    Glest och luckigt restbestånd.
- Avd 6**                    Planterad gran, innehåller delvis björkskärm.
- Avd 10**                   Fd inäga