

Skogsbruksplan

| | |
|---------------------------------|---|
| Planens namn | Persomajärvi 1:12 |
| Planen avser tiden | fr o m 2025-10-15 och tio år framåt |
| Fältarbetet utfört under | 2022-11 |
| Planen upprättad av | Risbergs Skogskonsult AB |
| Planläggningsmetod | Taxerad Vissa trädslagdata, bl a stamantal, grundyta, volym etc, har samlats in genom ett speciellt stickprovsförfarande. Därigenom har säkrare indata för ett eller flera bestånd kunnat skattas. |

Fastighetsuppgifter

| | |
|----------------------------------|--|
| Fastighet | Persomajärvi 1:12 Norrbottens län, Övertorneå, Övertorneå |
| Referenskoordinat (WGS84) | Lat: 66° 12' 36.42" N Long: 23° 18' 36.89" E |



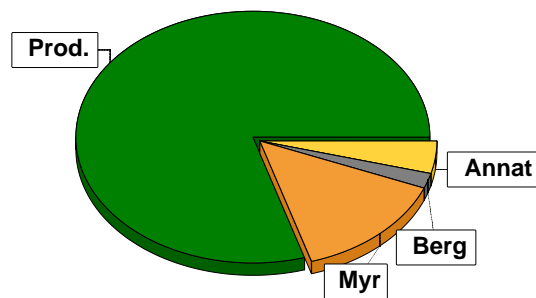
Innehållsförteckning

| | |
|-----------|------------------------------------|
| 1 | Försättsblad |
| 2 | Sammanställning |
| 3 | Fördelning åldersklasser |
| 4 | Fördelning huggningsklasser |
| 5 | Fördelning målklasser |
| 6 | Lövdominerade bestånd |
| 7 | Kolbalans |
| 8 | Avverkning och tillväxt |
| 9 | Skogsvårdsåtgärder |
| 10 | Åtgärdsöversikt |
| 11 | Avdelningsbeskrivning |
| 12 | Gröna kommentarer komplett |

Sammanställning över fastigheten

Arealer

| | hektar | % |
|------------------------------------|--------|----|
| Produktiv skogsmark | 74,5 | 79 |
| Myr/kärr/mosse | 13,3 | 14 |
| Berg/Hällmark | 1,6 | 2 |
| Inäga/åker | 0,6 | 1 |
| Väg och kraftledning (linjeavdrag) | 0,1 | <1 |
| Annat | 4,2 | 4 |
| <hr/> | | |
| Summa landareal | 94,3 | |
| Vatten | 0,0 | |



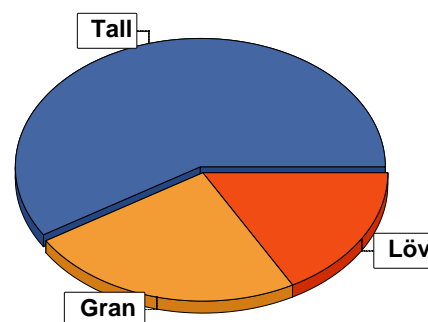
Virkesförråd

| | m ³ sk | % | ha |
|---------------|-------------------|-----------|-------------|
| Totalt | 4264 | 59 | 43,1 |
| Tall | 1721 | 24 | 15,9 |
| Gran | 1245 | 17 | 15,1 |

m³sk
7230

Medeltal

m³sk per hektar
97



Bonitet

Fastighetens medelbonitet är beräknad till

m³sk per ha
3,4

Tillväxt

Tillväxt för perioden 2025-10-15 + 10 år beräknad med hänsyn till föreslagna åtgärder

m³sk per år
276

Avverkningsförslag

Föryngringsavverkning

0

Gallring

173

Totalt under perioden

173

Förväntad tillväxt första växtsäsongen

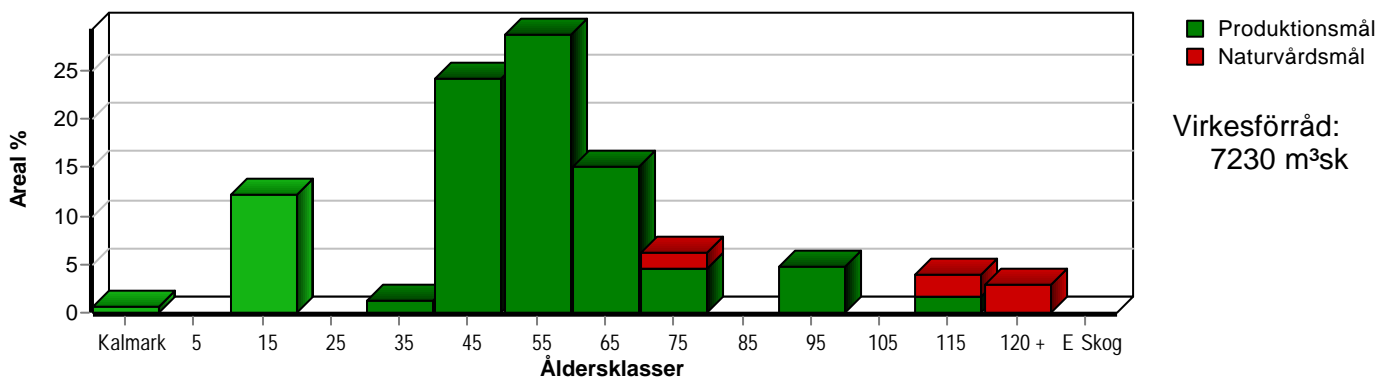
m³sk
271

m³sk per ha
3,6

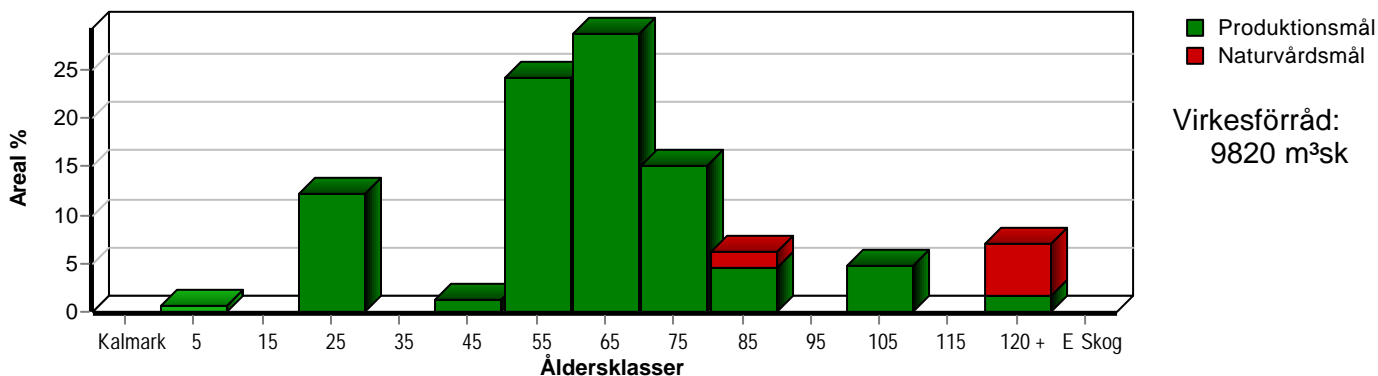
Skogens fördelning på åldersklasser

| Åldersklass | Areal | | Virkesförråd | | | | |
|------------------------------|-------|-----|--------------------------|-----------------------|--------|--------|-------|
| | ha | % | Totalt m ³ sk | m ³ sk /ha | Tall % | Gran % | Löv % |
| Kalmark | 0,4 | 1 | | | | | |
| - 9 år | | | | | | | |
| 10 - 19 | 9,1 | 12 | 124 | 14 | 20 | 23 | 57 |
| 20 - 29 | | | | | | | |
| 30 - 39 | 0,9 | 1 | 34 | 38 | 21 | 6 | 74 |
| 40 - 49 | 18,0 | 24 | 1583 | 88 | 71 | 9 | 20 |
| 50 - 59 | 21,4 | 29 | 2456 | 115 | 66 | 19 | 15 |
| 60 - 69 | 11,3 | 15 | 1355 | 120 | 79 | 9 | 13 |
| 70 - 79 | 4,6 | 6 | 631 | 137 | 33 | 43 | 24 |
| 80 - 89 | | | | | | | |
| 90 - 99 | 3,6 | 5 | 536 | 149 | 10 | 75 | 15 |
| 100 - 109 | | | | | | | |
| 110 - 119 | 3,0 | 4 | 255 | 85 | 33 | 54 | 13 |
| 120 + | 2,2 | 3 | 256 | 116 | 29 | 61 | 10 |
| Lågproduktkog(E) ÖF/Skikt | | | | | | | |
| Summa/Medel | 74,5 | 100 | 7230 | 97 | 59 | 24 | 17 |

Arefördelning, aktuell



Arefördelning, om 10 år (föresatt att föreslagna åtgärder utförs)



Aktuell andel kalmark och skog yngre än 20 år är 13 % (9,5 ha) och om 10 år (föresatt att föreslagna åtgärder utförs) 1 % (0,4 ha).

Skogens fördelning på huggningsklasser

| Huggningsklass | Areal | | Virkesförråd | | | | |
|--|-------|-----|--------------------------|-----------------------|--------|--------|-------|
| | ha | % | Totalt m ³ sk | m ³ sk /ha | Tall % | Gran % | Löv % |
| Kalmark K1 | 0,4 | 1 | | | | | |
| K2 | | | | | | | |
| Röjningsskog R1 | 2,2 | 3 | 21 | 10 | 17 | 51 | 31 |
| R2 | 6,9 | 9 | 103 | 15 | 21 | 17 | 63 |
| Gallringsskog G1 | 55,0 | 74 | 5938 | 108 | 67 | 16 | 17 |
| G2 | | | | | | | |
| Föryngrings- avverknings- skog S1 | 4,8 | 6 | 708 | 148 | 8 | 76 | 16 |
| S2 | | | | | | | |
| S3 | 5,2 | 7 | 460 | 88 | 39 | 47 | 13 |
| Lågproducer- ande skog E1 | | | | | | | |
| E2 | | | | | | | |
| E3 | | | | | | | |
| Överstånd/Skikt | | | | | | | |
| Summa/Medel | 74,5 | 100 | 7230 | 97 | 59 | 24 | 17 |

Kalmark

K1 Obehandlad kalmark

Mark där åtgärd(er) behövs för att erhålla tillfredsställande föryngring.

K2 Behandlad kalmark

Mark som fullständigt behandlats med återväxt-åtgärder men där föryngringen inte säkerställts.

Röjningsskog

R1 Plantskog

Säkerställd föryngring upp till 1,3 m medelhöjd.

R2 Ungskog

Skog som är över 1,3 m och som i utvecklings-hänseende motsvarar röjningsskog.

Gallringsskog

G1 Normal gallringsskog

Skog som är yngre än skyddsåldern (lägsta ålder för föryngringsavverkning).

G2 Äldre gallringsskog

Skog som uppnått skyddsåldern och där nästa lämpliga åtgärd normalt är gallring.

Föryngringsavverkningsskog

S1 Skog som kan föryngringsavverkas

Normalt föreslås ingen avverkningsåtgärd under planperioden.

S2 Skog som är mogen att föryngringsavverkas

Normalt infaller en avverkningsåtgärd under planperioden.

S3 Skog i föryngringsbar ålder

Föryngringsavverkning bör dock inte utföras.

Lågproducerande skog

E1 Restskog

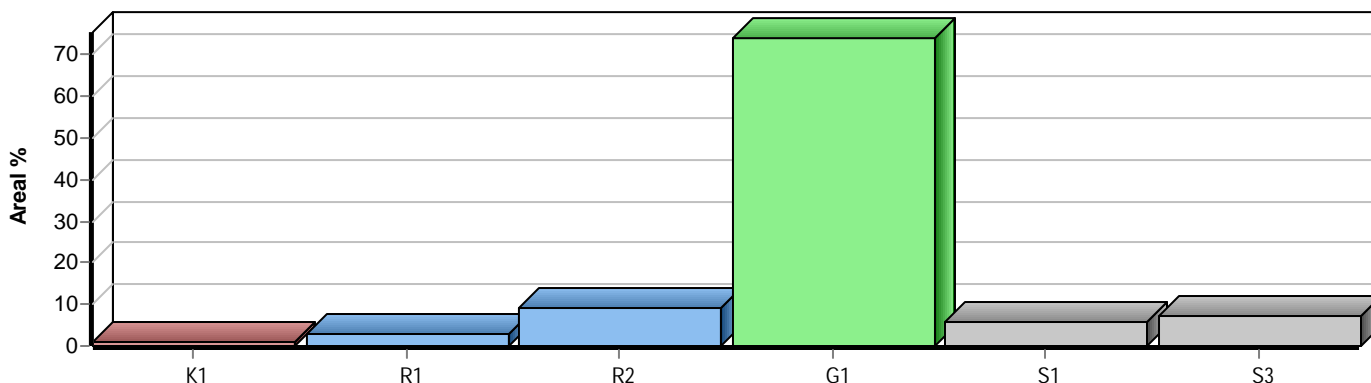
Skog som lämnats efter avverkning eller som uppkommit på grund av skada.

E2 Gles skog

Gles skog eller skog av ett för marken olämpligt träslag.

E3 Skog av hagmarkskaraktär

Gles skog av hagmarkskaraktär.

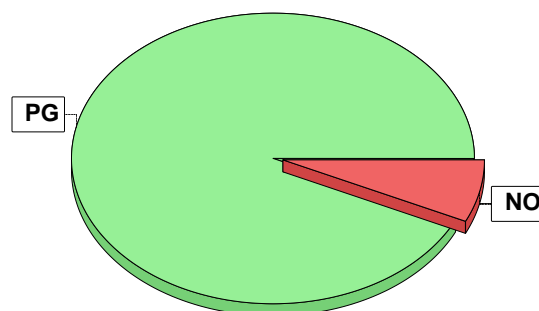


Skogens fördelning på målklasser

| Målklass | Areal | | Virkesförråd | | Tillväxt | | Antal avd |
|-----------------|-------|-------|--------------|-------|----------|-------|-----------|
| | ha | % | m³sk | % | m³sk | % | |
| PG | 69,3 | 93,0 | 6770 | 93,6 | 2651 | 95,9 | 38 |
| PF - produktion | | | | | | | 0 |
| PF - naturvård | | | | | | | 0 |
| NS | | | | | | | 0 |
| NO | 5,2 | 7,0 | 460 | 6,4 | 112 | 4,1 | 5 |
| Summa | 74,5 | 100,0 | 7230 | 100,0 | 2763 | 100,0 | 43 |

Impediment

| | ha | % |
|------|------|----|
| Myr | 13,3 | 14 |
| Berg | 1,6 | 2 |



Målklasser

Målklasserna ger information om skogens brukning. Klasserna har följande innebörd:

PG Produktionsmål med miljöhänsyn

I avdelningar med låga naturvärden där produktionsmålet styr skötseln. Miljöhänsyn tas genom att hänsynsytor, trädgrupper, evighetsträd och buskar mm lämnas. Miljöhänsyn motsvarar högst ca 10 % av avdelningens produktiva skogsmarksareal.

PF Produktionsmål med förstärkt miljöhänsyn

I avdelningar med låga/vissa naturvärden förenas produktionsmålet med en förstärkt miljöhänsyn. Produktionsmålet styr huvudinriktningen av skötseln, medan naturvårdsmålet dominerar i vissa delar av avdelningen. Förhållandet mellan målen anges som procentsatser av avdelningens produktiva skogsmarksareal. Förstärkt miljöhänsyn innebär att mer än 10 % av avdelningens produktiva skogsmarksareal utgörs av naturhänsyn. Naturvårdsmålet kan i vissa fall överstiga 50 % av avdelningens produktiva skogsmarksareal.

NS Naturvårdsmål med skötsel

I avdelningar med höga naturvärden där återkommande skötsel är nödvändig för att bibehålla områdets naturvärden samt avdelningar med förutsättningar att återskapa dessa naturvärden. Naturvårdsmålet styr skötseln som endast utförs när det är motiverat av naturvårdsskäl.

NO Naturvårdsmål, orört

I avdelningar med höga naturvärden där fri utveckling är nödvändig för att bibehålla områdets naturvärden samt avdelningar med förutsättningar att återskapa dessa naturvärden. Naturvårdsmålet styr genom att området lämnas för fri utveckling. Ibland kan dock ett nyskapande av död ved vara nödvändig för att påskynda utvecklingen av höga naturvärden.

Sammanställning lövdominerade bestånd

För certifiering ska, under merparten av omloppstiden, minst 5 % av arealen för den friska och fuktiga marken domineras av löv.

Av sammanställningens produktiva skogsmarksareal om 74,5 ha är 93,0 % (69,3 ha) frisk eller fuktig.

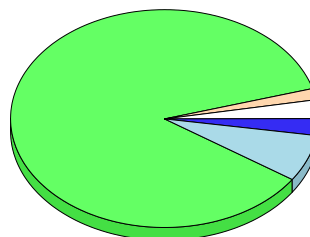
Sammanställningen avser frisk eller fuktig skogsmark som är lövdominerad (minst 50 % löv i trädslagsandelar).

Aktuella - lövdominerade bestånd enligt planens trädslag (i röjningsskog räknas endast det löv som överensstämmer med ståndortsindex).

Framtida -bestånd av planläggaren markerade som lämpliga för lövdominans under omloppstiden.

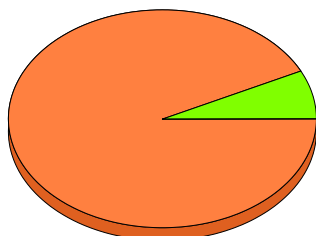
Fördelning fuktklasser för skogsmark

Ej angiven, 2,8 %, 2,1 ha
 Frisk, 86,1 %, 64,1 ha
 Blöt, 2,4 %, 1,8 ha
 Torr, 1,7 %, 1,3 ha
 Fuktig, 7,0 %, 5,2 ha



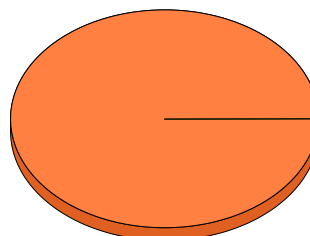
Lövdominerade bestånd - aktuella

Lövdominerat: NS och NO, 0,0 %, 0,0 ha
 Lövdominerat: Övriga, 7,2 %, 5,0 ha
 Ej lövdominerat, 92,8 %, 64,3 ha



Lövdominerade bestånd - framtida

Lövdominerat: NS och NO, 0,0 %, 0,0 ha
 Lövdominerat: Övriga, 0,0 %, 0,0 ha
 Ej lövdominerat, 100,0 %, 69,3 ha



Lövdominerade bestånd - aktuella

Areal % av areal frisk eller fuktig

| | Areal | % av areal frisk eller fuktig | Areal | % av areal frisk eller fuktig |
|----------------|--------|-------------------------------|--------|-------------------------------|
| NS + NO | 0,0 ha | 0,0 % | 0,0 ha | 0,0 % |
| Övriga | 5,0 ha | 7,2 % | 0,0 ha | 0,0 % |
| Summa | 5,0 ha | 7,2 % | 0,0 ha | 0,0 % |

Lövdominerade bestånd - framtida

Areal % av areal frisk eller fuktig

| Lövdominerade bestånd - aktuella | | | | | | |
|----------------------------------|--------|----------|-------|-------|-----------------------------------|--|
| Avdelning | Areal | Målklass | Ålder | TGLBÄ | Andel av areal frisk eller fuktig | |
| 1/14 | 0,5 ha | PG | 51 | 02800 | 0,7 % | |
| 1/17 | 0,4 ha | PG | 41 | 12700 | 0,6 % | |
| 2/21 | 1,2 ha | PG | 46 | 01900 | 1,7 % | |
| 2/30 | 0,8 ha | PG | 66 | 31600 | 1,2 % | |
| 3/35 | 2,1 ha | PG | 18 | 00X00 | 3,0 % | |

| Lövdominerade bestånd - framtida | | | | | | |
|----------------------------------|-------|----------|-------|-------|-----------------------------------|--|
| Avdelning | Areal | Målklass | Ålder | TGLBÄ | Andel av areal frisk eller fuktig | |

Kolbalans

Produktiv skogsmark

Areal på vilken kolförrådet beräknas

ha

74,5

Kolbindning

Inbunden mängd kol för perioden 2025-10-15 + 10 år beräknad med hänsyn till föreslagna åtgärder

ton/ha/år

1,99

Totalt kolförråd

ton

Kol

5 930

Koldioxid CO₂e

21 729

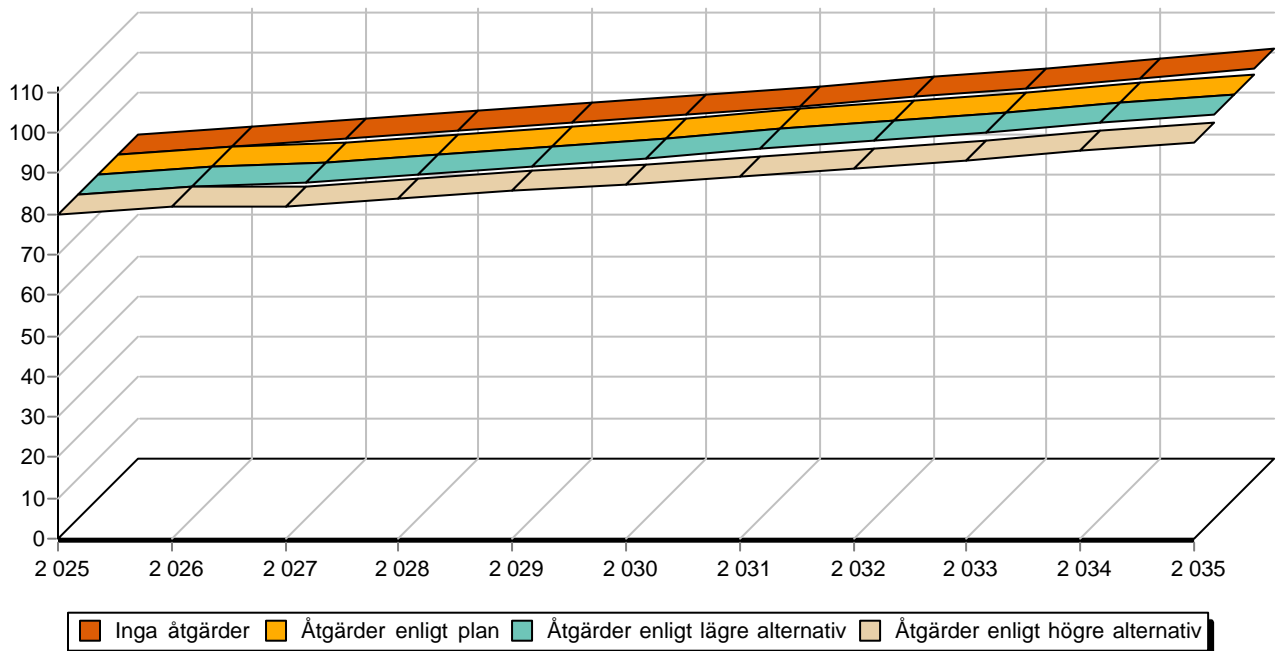
Kolförråd, ton/ha

| | 2025 | 2035 |
|--------------------------|------|------|
| Barr/löv | 1,1 | 1,4 |
| Grenar | 6,2 | 8,5 |
| Stamved | 24,4 | 35,6 |
| Stubbar och rötter | 13,0 | 19,1 |
| Förna och markbundet kol | 34,9 | 34,9 |
| | 79,6 | 99,5 |

Scenarion, ton kol/ha

| | Enlig plan | Lägre alternativ | Högre alternativ |
|--------------------------|------------|------------------|------------------|
| Förnyngsringssavverkning | 0,0 | 0,0 | 0,0 |
| Avverkning ÖF | 0,0 | 0,0 | 0,0 |
| Gallring | -1,2 | -1,2 | -3,3 |
| Röjning | 0,0 | 0,0 | 0,0 |
| | -1,2 | -1,2 | -3,3 |

Totalt kolförråd, ton/ha



Avverkning och tillväxt

Avverkning

I redovisad avverkningsvolym ingår 5 års tillväxt för avverkningar med angelägenhetsgrad 2 och 3.

I begreppet löv ingår alla lövträdsarter.

| Åldersklass | Gallring | | | | Förnygringsavverkning | | | |
|------------------------------|----------|---------------------------|--------------------------|-----------------------------|-----------------------|---------------------------|--------------------------|-----------------------------|
| | ha | Barr m ³ sk | Löv m ³ sk | Totalt m ³ sk | ha | Barr m ³ sk | Löv m ³ sk | Totalt m ³ sk |
| Kalmark | | | | | | | | |
| - 9 år | | | | | | | | |
| 10 - 19 | | | | | | | | |
| 20 - 29 | | | | | | | | |
| 30 - 39 | | | | | | | | |
| 40 - 49 | 5,6 | 123 | 50 | 173 | | | | |
| 50 - 59 | | | | | | | | |
| 60 - 69 | | | | | | | | |
| 70 - 79 | | | | | | | | |
| 80 - 89 | | | | | | | | |
| 90 - 99 | | | | | | | | |
| 100 - 109 | | | | | | | | |
| 110 - 119 | | | | | | | | |
| 120 + | | | | | | | | |
| Lågproduktkog(E) ÖF/Skikt | | | | | | | | |
| Grundförslag | 5,6 | 123 | 50 | 173 | | | | |
| Högre alt. | | | | 467 | | | | 0 |
| Lägre alt. | | | | 173 | | | | 0 |

| | | | | | |
|-------------------------|---------------------|---------------------|---------------------------------------|---------------------|---------------------|
| Total avverkning | - högre alt. | - lägre alt. | m³sk/ha efter 10 år | - högre alt. | - lägre alt. |
| 173 | 467 | 173 | 132 | 127 | 132 |

Tillväxt

I sammanställningen redovisas tillväxt under perioden samt areal och virkesförråd efter 10 år.

Observera att såväl tillväxt som areal och virkesförråd om 10 år förutsätter att föreslagna åtgärder utförs

| Åldersklass | Tillväxt | | | Areal och virkesförråd efter 10 år | | |
|------------------------------|---------------------------|--------------------------|-----------------------------|------------------------------------|-------------------|----------------------|
| | Barr m ³ sk | Löv m ³ sk | Totalt m ³ sk | ha | m ³ sk | m ³ sk/ha |
| Kalmark | | | | | | |
| - 9 år | | | | 0,4 | | |
| 10 - 19 | 97 | 106 | 203 | | | |
| 20 - 29 | | | | 9,1 | 327 | 36 |
| 30 - 39 | 7 | 19 | 26 | | | |
| 40 - 49 | 575 | 129 | 704 | 0,9 | 60 | 67 |
| 50 - 59 | 820 | 148 | 968 | 18,0 | 2114 | 117 |
| 60 - 69 | 376 | 53 | 429 | 21,4 | 3424 | 160 |
| 70 - 79 | 141 | 45 | 186 | 11,3 | 1784 | 158 |
| 80 - 89 | | | | 4,6 | 816 | 177 |
| 90 - 99 | 113 | 20 | 133 | | | |
| 100 - 109 | | | | 3,6 | 669 | 186 |
| 110 - 119 | 54 | 8 | 62 | | | |
| 120 + | 48 | 5 | 53 | 5,2 | 626 | 120 |
| Lågproduktkog(E) ÖF/Skikt | | | | | | |
| Summa | 2231 | 533 | 2764 | 74,5 | 9820 | 132 |

Skogsvårdsåtgärder

Blanketten innehåller ett sammandrag av avdelningsvis föreslagna åtgärder.
Sammanställningen förutsätter att samtliga åtgärder enligt grundförslaget utförs.

| Åtgärd (F) = Följd (A) = Alternativ | Angelägenhetsgrad | | | | | Summa ha |
|---|-------------------|---------------|----------------|-----------------|------------------|-------------|
| | Förfallna ha | Snarast ha | 2 - 5 år ha | 5 - 10 år ha | 10 - 20 år ha | |
| Hyggesrensning | | 1,0 | | | | 1,0 |
| Markberedning | | 0,4 | | | | 0,4 |
| Plantering, Följd | | 0,4 | | | | 0,4 |
| Lövröjning | | 0,4 | | | | 0,4 |
| Återväxtkontroll | | 1,4 | | | | 1,4 |
| Röjning | | 1,7 | | | | 1,7 |
| Summa ha | | 5,3 | | | | 5,3 |

Åtgärdsöversikt

Samtliga avdelningar där åtgärder är föreslagna finns här uppräknade.

Angelägenhetsgrad: FF = Förfallen, 1 = Snarast, 2 = Inom 2-5 år, 3 = Inom 5-10 år, 4 = Inom 10 - 20 år

| Åtgärd (F) = Följd (A) = Alternativ | Ang | Avdelning | Prod areal ha | Ålder år | Stånd- orts- index | Volym m ³ sk /ha | Uttag m ³ sk inkl tillv | Utförs år | Anteckning |
|---|-----|-----------|---------------------|-------------|--------------------------|-----------------------------------|--|--------------|------------|
| Gallring Røjning Löv | 1 | 2 - 21 | 1,2 | 46 | B16 | 120 | 52 | 2026 | |
| Gallring | 1 | 4 - 43 | 4,4 | 49 | T18 | 105 | 120 | 2026 | |
| Gallring (A) | 1 | 4 - 45 | 7,8 | 53 | T18 | 121 | (294) | 2026 | |
| Røjning | 1 | 1 - 7 | 0,8 | 15 | G18 | 25 | 0 | 2026 | |
| Røjning | 1 | 1 - 18 | 0,9 | 12 | T18 | 12 | 0 | 2026 | |
| Lövrøjning | 1 | 3 - 36 | 0,4 | 11 | G20 | 7 | 0 | 2026 | |
| Plantering (F) | 1 | 1 - 19 | 0,4 | 0 | T18 | 0 | 0 | 2026 | |
| Hyggesrensning | 1 | 2 - 22 | 0,7 | 15 | T17 | 7 | 0 | 2026 | |
| Hyggesrensning | 1 | 2 - 23 | 0,3 | 14 | G14 | 5 | 0 | 2026 | |
| Återväxtkontroll | 1 | 2 - 23 | 0,3 | 14 | G14 | 5 | 0 | 2026 | |
| Återväxtkontroll | 1 | 4 - 47 | 1,1 | 13 | T17 | 5 | 0 | 2026 | |
| Markberedning | 1 | 1 - 19 | 0,4 | 0 | T18 | 0 | 0 | 2026 | |

Avdelningsbeskrivning

Skifte: 1

När: 1 = Snarast, 2 = Inom 2-5 år, 3 = Inom 5-10 år, 4 = Inom 10 - 20 år, FF = Förfallen

² PG - Produktionsmål med miljöhänsyn

¹ i = grön kommentar, ii = generell kommentar, iii = åtgärdskommentar, iv = speciella värden

| Avd nr | Areal ha (-Avdrag) [Skikt] | Ä g o | Ålder år | Hkl Skikt | SI | Virkesförråd m ³ sk | | Mål klass | Trädslag | Med diam cm | Med höjd m | G-yta m ² | Beskrivning | Åtgärd Alternativ | N ä r | Uttag inkl tillväxt | | Årlig tillväxt m ³ sk per ha | Not ¹ |
|--|----------------------------|-------|----------|-----------|-----|--------------------------------|-----|-----------------|---------------------|----------------|----------------|----------------------|--------------|--|-------|---------------------|-------------------|---|------------------|
| | | | | | | ha | avd | | | | | | | | | % | m ³ sk | | |
| 1 | 2,1 | 1 | 15 | R2 | T18 | 8 | 17 | PG ² | Tall Gran Löv | 80 5 15 | | 3 | | | | | | 2,0 | |
| 2 | 3,6 | 1 | 93 | S1 | G17 | 149 | 536 | PG ² | Tall Gran Löv | 10 75 15 | 19 21 19 | 16 15 15 | 20 | Gallrat Olikåldrigt 70-100 år Asp högst upp Låg tillväxt Blåbärstyp Frisk | | | | 3,7 | |
| 3 | 0,7 | 1 | 15 | R1 | G18 | 17 | 12 | PG ² | Tall Gran Löv | 10 70 20 | | 3 3 4 | | Blåbärstyp Frisk | | | | 2,4 | |
| 4 | 2,6 | 1 | 44 | G1 | T20 | 115 | 299 | PG ² | Tall Gran Löv | 70 5 25 | 16 13 12 | 14 11 10 | 19 1 5 | Gallrat Blåbärstyp Frisk | | | | 5,2 | |
| 5 | 0,5 | 1 | 121 | S3 | G14 | 157 | 79 | NO,b | Tall Gran Löv | 20 70 10 | 18 18 15 | 15 14 13 | 23 | Kalkkälla Lämnas orörd Objekt naturvärde Blåbärstyp Fuktig | | | | 3,1 | i ¹ |
| Målklass: NO - Naturvårdsmål, orörd. Syftet är att bevara naturvärden. | | | | | | | | | | | | | | | | | | | |
| Naturvård: Lämnad gran vid kalkkälla, lämnas vidare till fri utveckling. | | | | | | | | | | | | | | | | | | | |

Avdelningsbeskrivning

Skifte: 1

När: 1 = Snarast, 2 = Inom 2-5 år, 3 = Inom 5-10 år, 4 = Inom 10 - 20 år, FF = Förfallen

² PG - Produktionsmål med miljöhänsyn

¹ i = grön kommentar, ii = generell kommentar, iii = åtgärdskommentar, iv = speciella värden

| Avd nr | Areal ha (-Avdrag) [Skikt] | Ä g o | Ålder år | Hkl Skikt | SI | Virkesförråd m ³ sk | | Mål klass | Trädslag | Med diam cm | Med höjd m | G-yta m ² | Beskrivning | Åtgärd Alternativ | N ä r | Uttag inkl tillväxt | | Årlig tillväxt m ³ sk per ha | Not ¹ | |
|--------|----------------------------------|--------|----------|-----------|-----|--------------------------------|-----|-----------------|---------------------|----------------|----------------|----------------------|-------------|--|--------------|---------------------|-------------------|---|------------------|--|
| | | | | | | ha | avd | | | | | | | | | % | m ³ sk | | | |
| 6 | 2,1 | 1 | 44 | G1 | T21 | 117 | 246 | PG ² | Tall Gran Löv | 90 5 5 | 16 14 13 | 13 12 12 | 20 | Gallrat Törskate Blåbärstyp Frisk | | | | | 5,6 | |
| 7 | 0,8 | 1 | 15 | R2 | G18 | 25 | 20 | PG ² | Tall Gran Löv | 10 50 40 | | 3 3 6 | | Välslutet Smalbladig grästyp Fuktig | Röjning | 2026 | | | 2,5 | |
| 8 | 1,7 (-0,1) | 1 L | 51 | G1 | T20 | 151 | 242 | PG ² | Tall Gran Löv | 50 10 40 | 18 15 16 | 16 13 14 | 23 | Y = Röt i löv Olikåldrigt Varierande bestånd Gallrat Blåbärstyp Frisk | | | | | 5,3 | |
| 9 | 1,5 | 1 | 66 | G1 | T21 | 159 | 239 | PG ² | Tall Gran Löv | 60 30 10 | 19 17 15 | 16 15 13 | 22 | Varierande TSBL Gallrat Blåbärstyp Frisk | | | | | 5,0 | |
| 10 | 4,8 | 1 | 51 | G1 | T21 | 135 | 648 | PG ² | Tall Gran Löv | 80 10 10 | 19 17 16 | 14 13 13 | 19 | Inslag av törskate Gallrat Underväxt Blåbärstyp Frisk | Ingen åtgärd | | | | 5,5 | |

Avdelningsbeskrivning

Skifte: 1

När: 1 = Snarast, 2 = Inom 2-5 år, 3 = Inom 5-10 år, 4 = Inom 10 - 20 år, FF = Förfallen

² PG - Produktionsmål med miljöhänsyn

¹ i = grön kommentar, ii = generell kommentar, iii = åtgärdskommentar, iv = speciella värden

| Avd nr | Areal ha (-Avdrag) [Skikt] | Ägo | Ålder år | Hkl Skikt | SI | Virkesförråd m ³ sk | | Mål klass | Trädslag | Med diam cm | Med höjd m | G-yta m ² | Beskrivning | Åtgärd Alternativ | När | Uttag inkl tillväxt | | Årlig tillväxt m ³ sk per ha | Not ¹ | |
|--------|----------------------------|-----|----------|-----------|-----|--------------------------------|-----|-----------------|---------------------|----------------|----------------|----------------------|-------------|---|-----|---------------------|-------------------|---|------------------|--|
| | | | | | | ha | avd | | | | | | | | | % | m ³ sk | | | |
| 11 | 1,0 | 1 | 78 | G1 | T20 | 162 | 162 | PG ² | Tall Gran Löv | 85 10 5 | 22 20 20 | 18 | 20 | Gallrat Blåbärstyp Frisk | | | | | 4,4 | |
| 12 | 0,9 | 1 | 71 | G1 | G20 | 147 | 132 | PG ² | Tall Gran Löv | 20 50 30 | 21 19 16 | 17 | 21 | Dikat Devis försumpat Olikåldrigt Gallrat Blåbärstyp Frisk | | | | | 4,5 | |
| 13 | 0,2 | 1 | 31 | G1 | T18 | 50 | 10 | PG ² | Tall Gran Löv | 70 20 10 | | 8 | | Röjt Lingontyp Frisk | | | | | 3,8 | |
| 14 | 0,5 | 1 | 51 | G1 | G18 | 85 | 43 | PG ² | Gran Löv | 20 80 | 14 16 | 12 | 16 | Delvis gallrat Fint vid vattnet Smalbladig grästyp Frisk | | | | | 3,6 | |
| 15 | 0,6 | 4 | | | | | | | | | | | | Inägomark | | | | | | |
| 16 | 1,5 | 1 | 71 | G1 | G18 | 144 | 216 | PG ² | Tall Gran Löv | 10 60 30 | 21 18 16 | 17 | 21 | Gallrat Blockigt Blåbärstyp Frisk | | | | | 4,3 | |

Avdelningsbeskrivning

Skifte: 1

När: 1 = Snarast, 2 = Inom 2-5 år, 3 = Inom 5-10 år, 4 = Inom 10 - 20 år, FF = Förfallen

² PG - Produktionsmål med miljöhänsyn

¹ i = grön kommentar, ii = generell kommentar, iii = åtgärdskommentar, iv = speciella värden

| Avd nr | Areal ha (-Avdrag) [Skikt] | Ä g o | Ålder år | Hkl Skikt | SI | Virkesförråd m ³ sk | | Mål klass | Trädslag | Med diam cm | Med höjd m | G-yta m ² | Beskrivning | Åtgärd Alternativ | N ä r | Uttag inkl tillväxt | | Årlig tillväxt m ³ sk per ha | Not ¹ | |
|--------|----------------------------------|-------|----------|-----------|-----|--------------------------------|-----|-----------------|---------------------|----------------|---------------|----------------------|-------------|--|---------------------------------|---------------------|-------------------|---|------------------|--|
| | | | | | | ha | avd | | | | | | | | | % | m ³ sk | | | |
| 17 | 0,4 | 1 | 41 | G1 | T18 | 81 | 32 | PG ² | Tall Gran Löv | 10 20 70 | 14 6 13 | 13 5 12 | 15 | Granunderväxt Blåbärstyp Frisk | | | | | 3,7 | |
| 18 | 0,9 | 1 | 12 | R2 | T18 | 12 | 11 | PG ² | Tall Gran Löv | 30 30 40 | | 2 2 4 | | Älgskador Varierande höjd Lingontyp Frisk | Röjning | 2026 | | | 1,9 | |
| 19 | 0,4 | 1 | 0 | K1 | T18 | 0 | 0 | PG ² | | | | | | Avverkat vid vattnet Blåbärstyp Frisk | Markberedning Plantering (F) | 2026 2026 | | | | |
| 20 | 1,2 | 5 | | | | | | | | | | | | Övrig landareal | | | | | | |

Avdelningsbeskrivning

Skifte: 2

När: 1 = Snarast, 2 = Inom 2-5 år, 3 = Inom 5-10 år, 4 = Inom 10 - 20 år, FF = Förfallen

² PG - Produktionsmål med miljöhänsyn

¹ i = grön kommentar, ii = generell kommentar, iii = åtgärdskommentar, iv = speciella värden

| Avd nr | Areal ha (-Avdrag) [Skikt] | Ägo | Ålder år | Hkl Skikt | SI | Virkesförråd m ³ sk | | Mål klass | Trädslag | Med diam cm | Med höjd m | G-yta m ² | Beskrivning | Åtgärd Alternativ | När | Uttag inkl tillväxt | | Årlig tillväxt m ³ sk per ha | Not ¹ | |
|--|----------------------------|-----|----------|-----------|-----|--------------------------------|-----|-----------------|---------------------|----------------|------------|----------------------|-------------|--|------------------------------------|---------------------|-------------------|---|------------------|----------------|
| | | | | | | ha | avd | | | | | | | | | % | m ³ sk | | | |
| 21 | 1,2 | 1 | 46 | G1 | B16 | 120 | 144 | PG ² | Gran Löv | 10 90 | 14 14 | 12 13 | 20 | Fin björk Försumpat vid bäck Smalbladig grästyp Fuktig | Gallring Røjning Löv | 2026 | 35 | 52 | 4,0 | |
| 22 | 0,7 | 1 | 15 | R2 | T17 | 7 | 5 | PG ² | Tall Gran Löv | 50 20 30 | | 2 1 2 | | Sämre förnygring i söder Delvis lövuppslag Lingontyp Fuktig | Hyggesrensning | 2026 | | | 1,7 | |
| 23 | 0,3 | 1 | 14 | R2 | G14 | 5 | 2 | PG ² | Gran | 100 | | 2 | | Fåtal granplantor Smalbladig grästyp Fuktig | Hyggesrensning Återväxtkontroll | 2026 2026 | | | 1,4 | |
| 24 | 1,5 | 1 | 121 | S3 | T15 | 112 | 168 | NO,b | Tall Gran Löv | 30 60 10 | 25 20 | 16 15 | | Olikåldrigt Delvis försumpat Naturvärdestallar Lämnas orörd Blåbärstyp Fuktig | | | | | 2,4 | i ¹ |
| Målklass: NO - Naturvårdsmål, orört. Syftet är att bevara naturvärden. | | | | | | | | | | | | | | | | | | | | |
| Naturvård: Försumpat och varierande bestånd, lämnas till fri utveckling. | | | | | | | | | | | | | | | | | | | | |
| 25 | 1,2 | 1 | 111 | S1 | G17 | 143 | 172 | PG ² | Gran Löv | 80 20 | 21 | 18 | 19 | Gallrat Varierande vol Västra delen bättre Blåbärstyp Frisk | | | | | 3,2 | |

Avdelningsbeskrivning

Skifte: 2

När: 1 = Snarast, 2 = Inom 2-5 år, 3 = Inom 5-10 år, 4 = Inom 10 - 20 år, FF = Förfallen

² PG - Produktionsmål med miljöhänsyn

¹ i = grön kommentar, ii = generell kommentar, iii = åtgärdskommentar, iv = speciella värden

| Avd nr | Areal ha (-Avdrag) [Skikt] | Ägo | Ålder år | Hkl Skikt | SI | Virkesförråd m ³ sk | | Mål klass | Trädslag | Med diam cm | Med höjd m | G-yta m ² | Beskrivning | Åtgärd Alternativ | När | Uttag inkl tillväxt | | Årlig tillväxt m ³ sk per ha | Not ¹ | |
|---|----------------------------|-----|----------|-----------|-----|--------------------------------|-----|-----------------|---------------------|----------------|----------------|----------------------|--------------|--|--------------|---------------------|-------------------|---|------------------|----------------|
| | | | | | | ha | avd | | | | | | | | | % | m ³ sk | | | |
| 26 | 1,4 | 1 | 57 | G1 | T16 | 87 | 122 | PG ² | Tall Gran Löv | 80 10 10 | 15 13 10 | 13 11 10 | 15 2 2 | Varierande slutenhet Varierande höjd | Ingen åtgärd | | | | 3,4 | |
| 27 | 3,3 | 1 | 69 | G1 | T18 | 159 | 525 | PG ² | Tall Gran Löv | 85 5 10 | 22 20 18 | 16 15 14 | 21 | Gallrat Högre volym längre ner Blåbärstyp Frisk | | | | | 4,4 | |
| 28 | 1,2 | 1 | 76 | S3 | G16 | 101 | 121 | NO,b | Tall Gran Löv | 20 50 30 | 18 18 | 12 11 | 16 | Brant Block Lämnas orörd Blåbärstyp Frisk | | | | | 3,0 | i ¹ |
| Målklass: NO - Naturvårdsmål, orörd. Syftet är att bevara naturvärden. | | | | | | | | | | | | | | | | | | | | |
| Naturvård: Brant bestånd med mycket block, lämnas till fri utveckling för att skapa höga naturvärden i framtiden. | | | | | | | | | | | | | | | | | | | | |
| 29 | 3,0 | 5 | | | | | | | | | | | | Övrig landareal | | | | | | |
| 30 | 0,8 | 1 | 66 | G1 | T18 | 113 | 90 | PG ² | Tall Gran Löv | 30 10 60 | 18 13 17 | 14 10 14 | | Olikåldrigt Blåbärstyp Frisk | | | | | 3,4 | |
| 31 | 4,4 | 1 | 61 | G1 | T17 | 105 | 462 | PG ² | Tall Gran Löv | 90 2 8 | 18 16 | 14 11 | 22 | Slutning Varierande volym o höjd Delvis stenigt Blåbärstyp Frisk | | | | | 3,7 | |

Avdelningsbeskrivning

Skifte: 2

När: 1 = Snarast, 2 = Inom 2-5 år, 3 = Inom 5-10 år, 4 = Inom 10 - 20 år, FF = Förfallen

² PG - Produktionsmål med miljöhänsyn

¹ i = grön kommentar, ii = generell kommentar, iii = åtgärdskommentar, iv = speciella värden

| Avd nr | Areal ha (-Avdrag) [Skikt] | Ä g o | Ålder år | Hkl Skikt | SI | Virkesförråd m ³ sk | | Mål klass | Trädslag | Med diam cm | Med höjd m | G-yta m ² | Beskrivning | Åtgärd Alternativ | N ä r | Uttag inkl tillväxt | | Årlig tillväxt m ³ sk per ha | Not ¹ |
|--------|----------------------------------|-------|----------|-----------|-----|--------------------------------|-----|-----------------|-------------|-------------|------------|----------------------|-----------------------------|-------------------|-------|---------------------|-------------------|---|------------------|
| | | | | | | ha | avd | | | | | | | | | % | m ³ sk | | |
| 32 | 1,3 | 1 | 61 | G1 | T14 | 31 | 40 | PG ² | Tall Löv | 90 10 | 12 | 7 | Hällmark Luckigt Torr | | | | | 1,5 | |
| 33 | 1,6 | 3 | | | | | | | | | | | Berg | | | | | | |
| 34 | 1,6 | 2 | | | | | | | | | | | Myr | | | | | | |

Avdelningsbeskrivning

Skifte: 3

När: 1 = Snarast, 2 = Inom 2-5 år, 3 = Inom 5-10 år, 4 = Inom 10 - 20 år, FF = Förfallen

² PG - Produktionsmål med miljöhänsyn

¹ i = grön kommentar, ii = generell kommentar, iii = åtgärdskommentar, iv = speciella värden

| Avd nr | Areal ha (-Avdrag) [Skikt] | Ä g o | Ålder år | Hkl Skikt | SI | Virkesförråd m ³ sk | | Mål klass | Trädslag | Med diam cm | Med höjd m | G-yta m ² | Beskrivning | Åtgärd Alternativ | N ä r | Uttag inkl tillväxt | | Årlig tillväxt m ³ sk per ha | Not ¹ | |
|--------|----------------------------------|-------|----------|-----------|-----|--------------------------------|-----|-----------------|-------------|-------------|------------|----------------------|-------------|---|--------------|---------------------|-------------------|---|------------------|--|
| | | | | | | ha | avd | | | | | | | | | % | m ³ sk | | | |
| 35 | 2,1 | 1 | 18 | R2 | B16 | 23 | 48 | PG ² | Löv | 100 | | 6 | | Välslutet vid diken Fd inäga Luckigt Smalbladig grästyp Frisk | Ingen åtgärd | | | | 3,2 | |
| 36 | 0,4 | 1 | 11 | R1 | G20 | 7 | 3 | PG ² | Tall Löv | 40 60 | | 1 2 | | Planterat Gräsväxt Lågörttyp Frisk | Lövröjning | 2026 | | | 2,2 | |
| 37 | 0,7 | 1 | 33 | G1 | B18 | 35 | 25 | PG ² | Löv | 100 | 12 | 10 | 7 | Björk och sälg Äldre mot sjön Vedhuggning Smalbladig grästyp | | | | | 2,6 | |

Avdelningsbeskrivning

Skifte: 4

När: 1 = Snarast, 2 = Inom 2-5 år, 3 = Inom 5-10 år, 4 = Inom 10 - 20 år, FF = Förfallen

² PG - Produktionsmål med miljöhänsyn

¹ i = grön kommentar, ii = generell kommentar, iii = åtgärdskommentar, iv = speciella värden

| Avd nr | Areal ha (-Avdrag) [Skikt] | Ä g o | Ålder år | Hkl Skikt | SI | Virkesförråd m ³ sk | | Mål klass | Trädslag | Med diam cm | Med höjd m | G-yta m ² | Beskrivning | Åtgärd Alternativ | N ä r | Uttag inkl tillväxt | | Årlig tillväxt m ³ sk per ha | Not ¹ | |
|--|----------------------------|-------|----------|-----------|-----|--------------------------------|-----|-----------------|---------------------|----------------|----------------|----------------------|-------------|---|----------|---------------------|-------------------|---|------------------|----------------|
| | | | | | | ha | avd | | | | | | | | | % | m ³ sk | | | |
| 38 | 2,6 | 1 | 51 | G1 | T17 | 94 | 244 | PG ² | Tall Gran Löv | 80 10 10 | 15 12 12 | 13 11 11 | 16 | Varierande höjd Lingontyp Frisk | | | | | 4,0 | |
| 39 | 1,8 | 1 | 115 | S3 | T13 | 46 | 83 | NO,b | Tall | 100 | 16 | 12 | 10 | Bäck Olikåldrigt Fattigristyp Blöt | | | | | 1,3 | i ¹ |
| Målklass: NO - Naturvårdsmål, orört. Syftet är att bevara naturvärden. | | | | | | | | | | | | | | | | | | | | |
| Naturvård: Bäck, lämnas till fri utveckling. | | | | | | | | | | | | | | | | | | | | |
| 40 | 11,7 | 2 | | | | | | | | | | | | Myr | | | | | | |
| 41 | 1,5 | 1 | 51 | G1 | T15 | 68 | 102 | PG ² | Tall Gran Löv | 30 30 40 | 14 10 9 | 11 8 7 | 14 | Delvis fuktigt Lingontyp Frisk | | | | | 3,0 | |
| 42 | 1,2 | 1 | 51 | G1 | T17 | 93 | 112 | PG ² | Tall Gran Löv | 80 10 10 | 18 13 11 | 13 11 10 | 16 | Lingontyp Frisk | | | | | 4,0 | |
| 43 | 4,4 | 1 | 49 | G1 | T18 | 105 | 462 | PG ² | Tall Gran Löv | 90 8 2 | 17 14 12 | 14 12 11 | 20 | Lingontyp Frisk | Gallring | 2026 | 25 | 120 | 3,9 | |
| 44 | 3,5 | 1 | 41 | G1 | T15 | 49 | 172 | PG ² | Tall Gran Löv | 80 10 10 | 13 9 9 | 10 8 6 | 11 | Varierande höjd Glest Kråkbär-Ljungtyp Frisk | | | | | 2,9 | |

Avdelningsbeskrivning

Skifte: 4

När: 1 = Snarast, 2 = Inom 2-5 år, 3 = Inom 5-10 år, 4 = Inom 10 - 20 år, FF = Förfallen

² PG - Produktionsmål med miljöhänsyn

¹ i = grön kommentar, ii = generell kommentar, iii = åtgärdskommentar, iv = speciella värden

| Avd nr | Areal ha (-Avdrag) [Skikt] | Ägo | Ålder år | Hkl Skikt | SI | Virkesförråd m ³ sk | | Mål klass | Trädslag | Med diam cm | Med höjd m | G-yta m ² | Beskrivning | Åtgärd Alternativ | När | Uttag inkl tillväxt | | Årlig tillväxt m ³ sk per ha | Not ¹ | |
|--|----------------------------|-----|----------|-----------|-----|--------------------------------|-----|-----------------|----------|-------------|------------|----------------------|-------------|------------------------------------|------------------|---------------------|-------------------|---|------------------|----------------|
| | | | | | | ha | avd | | | | | | | | | % | m ³ sk | | | |
| 45 | 7,8 | 1 | 53 | G1 | T18 | 121 | 944 | PG ² | Tall | 60 | 17 | 14 | 20 | Varierande volym | Ingen åtgärd | 2026 | 30 | 294 | 4,6 | |
| | | | | | | | | | Gran | 30 | 14 | 12 | | Olikåldrigt | | | | | | |
| | | | | | | | | | Löv | 10 | 12 | 10 | | Gruppställt Blåbärstyp Frisk | | | | | | |
| 46 | 2,0 | 1 | 46 | G1 | T15 | 60 | 120 | PG ² | Tall | 70 | 15 | 11 | 12 | Blockigt | | | | | 3,1 | |
| | | | | | | | | | Gran | 20 | 12 | 10 | | Lingontyp | | | | | | |
| | | | | | | | | | Löv | 10 | 10 | 9 | | Frisk | | | | | | |
| 47 | 1,1 | 1 | 13 | R1 | T17 | 5 | 6 | PG ² | Tall | 20 | | 2 | | Glest | Återväxtkontroll | 2026 | | | 1,5 | |
| | | | | | | | | | Gran | 40 | | 1 | | Blåbärstyp | | | | | | |
| | | | | | | | | | Löv | 40 | | 2 | | Frisk | | | | | | |
| 48 | 0,2 | 1 | 126 | S3 | T14 | 51 | 10 | NO,b | Tall | 80 | 18 | 14 | 11 | Myrholme | | | | | 1,3 | i ¹ |
| | | | | | | | | | Gran | 10 | | | | Smalbladig grästyp | | | | | | |
| | | | | | | | | | Löv | 10 | | | | Fuktig | | | | | | |
| Målklass: NO - Naturvårdsmål, orört. Syftet är att bevara naturvärden. | | | | | | | | | | | | | | | | | | | | |
| Naturvård: Lämnas till fri utveckling. | | | | | | | | | | | | | | | | | | | | |
| 49 | 1,8 | 1 | 46 | G1 | T16 | 60 | 108 | PG ² | Tall | 50 | 14 | 12 | 14 | Olikåldrigt | | | | | 3,0 | |
| | | | | | | | | | Gran | 20 | 10 | 8 | | Blåbärstyp | | | | | | |
| | | | | | | | | | Löv | 30 | 9 | 7 | | Frisk | | | | | | |

Naturvårdsmål, orört med bevarande av värden som syfte.

Avd 1 - 5

NO

Skogliga data

Areal: 0,5 ha

Ålder: 121 år

Ståndortsindex: G14

Huggningsklass: S3

Virkesförrådet uppgår till 157 m³sk/ha och 79 m³sk totalt.

Trädslagsfördelning: 20% tall 70% gran 10% löv

Lämnad gran vid kalkkälla, lämnas vidare till fri utveckling.

Naturvårdsmål, orört med bevarande av värden som syfte.

Avd 2 - 24

NO

Skogliga data

Areal: 1,5 ha

Ålder: 121 år

Ståndortsindex: T15

Huggningsklass: S3

Virkesförrådet uppgår till 112 m³sk/ha och 168 m³sk totalt.

Trädslagsfördelning: 30% tall 60% gran 10% löv

Försumpat och varierande bestånd, lämnas till fri utveckling.

Naturvårdsmål, orört med bevarande av värden som syfte.

Avd 2 - 28

NO

Skogliga data

Areal: 1,2 ha

Ålder: 76 år

Ståndortsindex: G16

Huggningsklass: S3

Virkesförrådet uppgår till 101 m³sk/ha och 121 m³sk totalt.

Trädslagsfördelning: 20% tall 50% gran 30% löv

Brant bestånd med mycket block, lämnas till fri utveckling för att skapa höga naturvärden i framtiden.

Naturvårdsmål, orört med bevarande av värden som syfte.

Avd 4 - 39

NO

Skogliga data

Areal: 1,8 ha

Ålder: 115 år

Ståndortsindex: T13

Huggningsklass: S3

Virkesförrådet uppgår till 46 m³sk/ha och 83 m³sk totalt.

Trädslagsfördelning: 100% tall

Bäck, lämnas till fri utveckling.

Naturvårdsmål, orört med bevarande av värden som syfte.

Avd 4 - 48

NO

Skogliga data

Areal: 0,2 ha

Ålder: 126 år

Ståndortsindex: T14

Huggningsklass: S3

Virkesförrådet uppgår till 51 m³sk/ha och 10 m³sk totalt.

Trädslagsfördelning: 80% tall 10% gran 10% löv

Lämnas till fri utveckling.