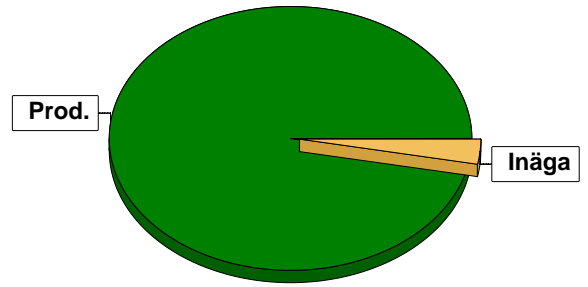


Sammanställning över fastigheten

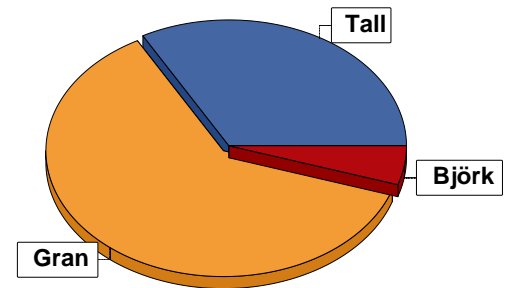
Arealer

| | hektar | % |
|------------------------------------|-------------|----|
| Produktiv skogsmark | 18,2 | 95 |
| Myr/kärr/mosse | 0,2 | 1 |
| Berg/Hällmark | 0,0 | <1 |
| Inäga/åker | 0,5 | 3 |
| Väg och kraftledning (linjeavdrag) | 0,2 | 1 |
| Annat | 0,0 | <1 |
| Summa landareal | 19,1 | |
| Vatten | 0,0 | |



Virkesförråd

| | m³sk | % | ha |
|------------------------|-------------|----|------|
| Totalt | | | |
| Tall | 970 | 33 | 6,0 |
| Gran | 1828 | 62 | 10,3 |
| Löv | 2 | <1 | 0,6 |
| Björk | 146 | 5 | 1,3 |
| m³sk | 2946 | | |
| Medeltal | | | |
| m³sk per hektar | 162 | | |



Bonitet

Fastighetens medelbonitet är beräknad till **8,4 m³sk per ha**

Tillväxt

Tillväxt för perioden 2025-04-11 + 10 år beräknad med hänsyn till föreslagna åtgärder **132 m³sk per år**

Avverkningsförslag

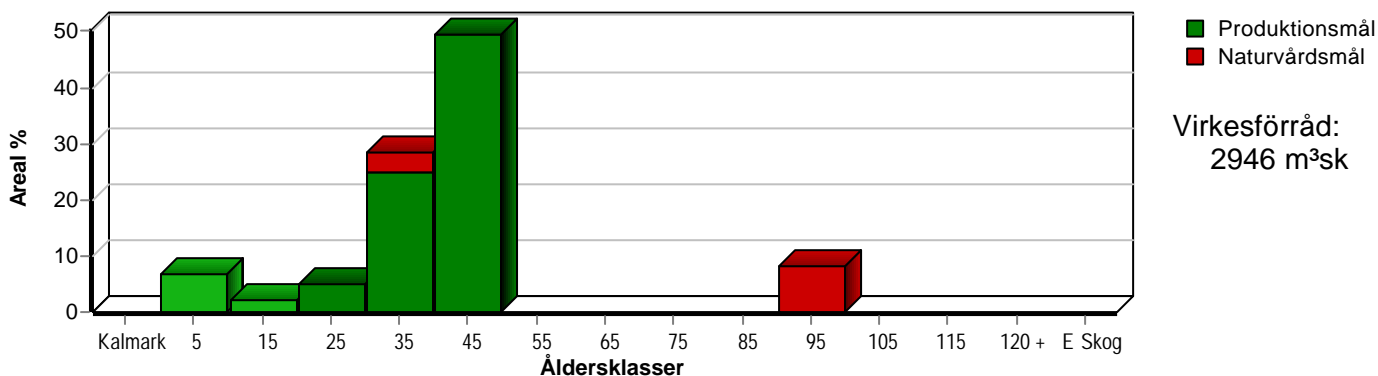
| | m³sk |
|------------------------------|------------|
| Föryngringsavverkning | 0 |
| Gallring | 682 |
| Totalt under perioden | 682 |

Förväntad tillväxt första växtsäsongen **147 m³sk**
8,1 m³sk per ha

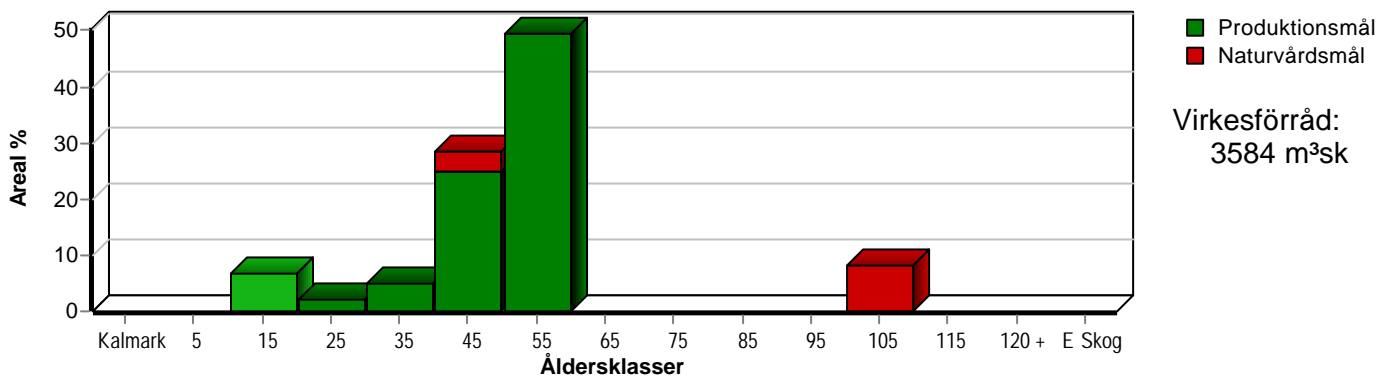
Skogens fördelning på åldersklasser

| Åldersklass | Areal | | Virkesförråd | | | | | |
|-------------------------------|-------------|------------|--------------------------|-----------------------|-----------|-----------|----------|-------|
| | ha | % | Totalt m ³ sk | m ³ sk /ha | Gran % | Tall % | Björk % | Löv % |
| Kalmark | | | | | | | | |
| - 9 år | 1,2 | 7 | 4 | 3 | 50 | | | 50 |
| 10 - 19 | 0,4 | 2 | 12 | 30 | 70 | 20 | 10 | |
| 20 - 29 | 0,9 | 5 | 94 | 104 | 100 | | | |
| 30 - 39 | 5,2 | 29 | 870 | 167 | 88 | 7 | 6 | |
| 40 - 49 | 9,0 | 49 | 1771 | 197 | 54 | 42 | 4 | |
| 50 - 59 | | | | | | | | |
| 60 - 69 | | | | | | | | |
| 70 - 79 | | | | | | | | |
| 80 - 89 | | | | | | | | |
| 90 - 99 | 1,5 | 8 | 195 | 130 | 4 | 86 | 10 | |
| 100 - 109 | | | | | | | | |
| 110 - 119 | | | | | | | | |
| 120 + | | | | | | | | |
| Lågproduktskog(E) ÖF/Skikt | | | | | | | | |
| Summa/Medel | 18,2 | 100 | 2946 | 162 | 62 | 33 | 5 | |

Arefördelning, aktuell



Arefördelning, om 10 år (förutsatt att föreslagna åtgärder utförs)



Skogens fördelning på huggningsklasser

| Huggningsklass | Areal | | Virkesförråd | | | | | |
|--|-------|-----|--------------------------|-----------------------|--------|--------|---------|-------|
| | ha | % | Totalt m ³ sk | m ³ sk /ha | Gran % | Tall % | Björk % | Löv % |
| Kalmark K1 | | | | | | | | |
| K2 | | | | | | | | |
| Röjningsskog R1 | | | | | | | | |
| R2 | 1,6 | 9 | 16 | 10 | 65 | 15 | 8 | 12 |
| Gallringsskog G1 | 14,4 | 79 | 2679 | 186 | 67 | 30 | 3 | |
| G2 | | | | | | | | |
| Föryngrings- avverknings- skog S1 | | | | | | | | |
| S2 | | | | | | | | |
| S3 | 2,2 | 12 | 251 | 114 | 5 | 67 | 28 | |
| Lågproducer- ande skog E1 | | | | | | | | |
| E2 | | | | | | | | |
| E3 | | | | | | | | |
| Överstånd/Skikt | | | | | | | | |
| Summa/Medel | 18,2 | 100 | 2946 | 162 | 62 | 33 | 5 | |

Kalmark

- K1 Obehandlad kalmark**
Mark där åtgärd(er) behövs för att erhålla tillfredsställande föryngring.
- K2 Behandlad kalmark**
Mark som fullständigt behandlats med återväxt-åtgärder men där föryngringen inte säkerställts.

Röjningsskog

- R1 Plantskog**
Säkerställd föryngring upp till 1,3 m medelhöjd.
- R2 Ungskog**
Skog som är över 1,3 m och som i utvecklings-hänseende motsvarar röjningsskog.

Gallringsskog

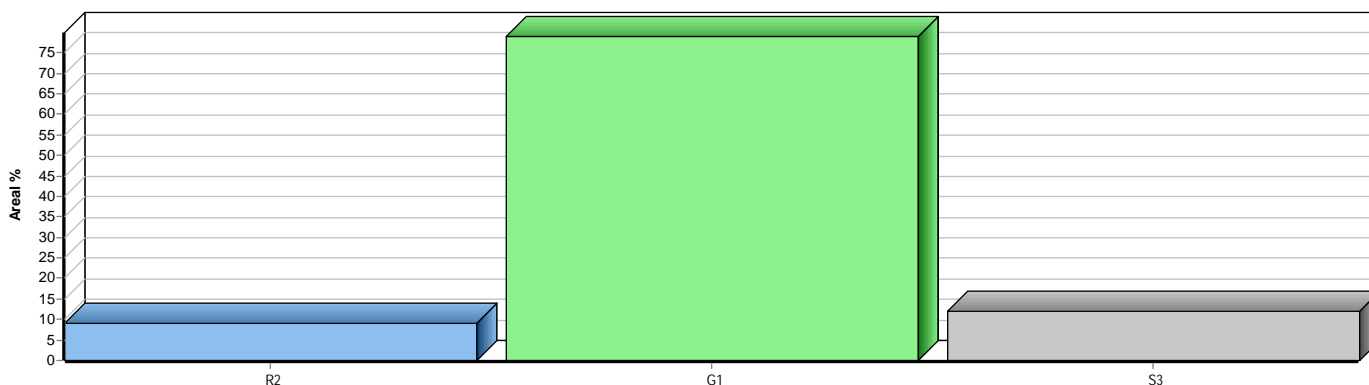
- G1 Normal gallringsskog**
Skog som är yngre än skyddsåldern (lägsta ålder för föryngringsavverkning).
- G2 Äldre gallringsskog**
Skog som uppnått skyddsåldern och där nästa lämpliga åtgärd normalt är gallring.

Föryngringsavverkningsskog

- S1 Skog som kan föryngringsavverkas**
Normalt föreslås ingen avverkningsåtgärd under planperioden.
- S2 Skog som är mogen att föryngringsavverkas**
Normalt infaller en avverkningsåtgärd under planperioden.
- S3 Skog i föryngringsbar ålder**
Föryngringsavverkning bör dock inte utföras.

Lågproducerande skog

- E1 Restskog**
Skog som lämnats efter avverkning eller som uppkommit på grund av skada.
- E2 Gles skog**
Gles skog eller skog av ett för marken olämpligt träslag.
- E3 Skog av hagmarkskaraktär**
Gles skog av hagmarkskaraktär.

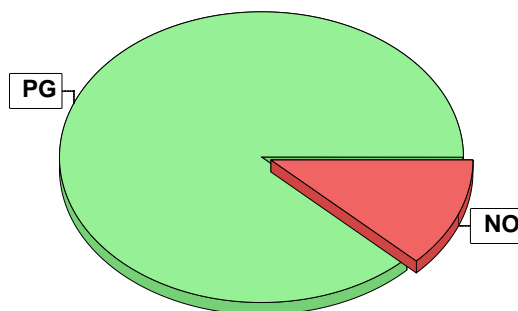


Skogens fördelning på målklasser

| Målklass | Areal | | Virkesförråd | | Tillväxt | | Antal avd |
|----------------|-------|-------|-------------------|-------|-------------------|-------|-----------|
| | ha | % | m ³ sk | % | m ³ sk | % | |
| PG | 16,0 | 87,9 | 2695 | 91,5 | 1239 | 93,9 | 9 |
| K - produktion | | | | | | | 0 |
| K - naturvård | | | | | | | 0 |
| NS | | | | | | | 0 |
| NO | 2,2 | 12,1 | 251 | 8,5 | 80 | 6,1 | 3 |
| Summa | 18,2 | 100,0 | 2946 | 100,0 | 1319 | 100,0 | 12 |

Impediment

| | ha | % |
|------|-----|----|
| Myr | 0,2 | 1 |
| Berg | 0,0 | <1 |



Målklasser

Målklasserna ger information om skogens brukning. Klasserna har följande innebörd:

PG Produktionsmål med miljöhänsyn

I avdelningar med låga naturvärden där produktionsmålet styr skötseln. Miljöhänsyn tas genom att hänsynsytor, trädgrupper, evighetsträd och buskar mm lämnas. Miljöhänsyn motsvarar högst ca 10 % av avdelningens produktiva skogsmarksareal.

K Produktionsmål med förstärkt miljöhänsyn

I avdelningar med låga/vissa naturvärden förenas produktionsmålet med en förstärkt miljöhänsyn. Produktionsmålet styr huvudinriktningen av skötseln, medan naturvårdsmålet dominerar i vissa delar av avdelningen. Förhållandet mellan målen anges som procentsatser av avdelningens produktiva skogsmarksareal. Förstärkt miljöhänsyn innebär att mer än 10 % av avdelningens produktiva skogsmarksareal utgörs av naturhänsyn. Naturvårdsmålet kan i vissa fall överstiga 50 % av avdelningens produktiva skogsmarksareal.

NS Naturvårdsmål med skötsel

I avdelningar med höga naturvärden där återkommande skötsel är nödvändig för att bibehålla områdets naturvärden samt avdelningar med förutsättningar att återskapa dessa naturvärden. Naturvårdsmålet styr skötseln som endast utförs när det är motiverat av naturvårdsskäl.

NO Naturvårdsmål, orört

I avdelningar med höga naturvärden där fri utveckling är nödvändig för att bibehålla områdets naturvärden samt avdelningar med förutsättningar att återskapa dessa naturvärden. Naturvårdsmålet styr genom att området lämnas för fri utveckling. Ibland kan dock ett nyskapande av död ved vara nödvändig för att påskynda utvecklingen av höga naturvärden.

Avverkning och tillväxt

Avverkning

I redovisad avverkningsvolym ingår 5 års tillväxt för avverkningar med angelägenhetsgrad 2 och 3.

I begreppet löv ingår alla lövträdsarter.

| Åldersklass | Gallring | | | Förnygringsavverkning | | | | |
|----------------------------|----------|---------------------------|--------------------------|-----------------------------|----|---------------------------|--------------------------|-----------------------------|
| | ha | Barr m ³ sk | Löv m ³ sk | Totalt m ³ sk | ha | Barr m ³ sk | Löv m ³ sk | Totalt m ³ sk |
| Kalmark | | | | | | | | |
| - 9 år | | | | | | | | |
| 10 - 19 | | | | | | | | |
| 20 - 29 | 0,9 | 41 | | 41 | | | | |
| 30 - 39 | 4,5 | 244 | | 244 | | | | |
| 40 - 49 | 7,3 | 374 | 23 | 397 | | | | |
| 50 - 59 | | | | | | | | |
| 60 - 69 | | | | | | | | |
| 70 - 79 | | | | | | | | |
| 80 - 89 | | | | | | | | |
| 90 - 99 | | | | | | | | |
| 100 - 109 | | | | | | | | |
| 110 - 119 | | | | | | | | |
| 120 + | | | | | | | | |
| Lågprodskog(E) ÖF/Skikt | | | | | | | | |
| Grundförslag | 12,7 | 659 | 23 | 682 | | | | |
| Högre alt. | | | | 758 | | | | 0 |
| Lägre alt. | | | | 682 | | | | 0 |

| | | | | | |
|-------------------------|---------------------|---------------------|---------------------------------------|---------------------|---------------------|
| Total avverkning | - högre alt. | - lägre alt. | m³sk/ha efter 10 år | - högre alt. | - lägre alt. |
| 682 | 758 | 682 | 197 | 192 | 197 |

Tillväxt

I sammanställningen redovisas tillväxt under perioden samt areal och virkesförråd efter 10 år.

Observera att såväl tillväxt som areal och virkesförråd om 10 år förutsätter att föreslagna åtgärder utförs

| Åldersklass | Tillväxt | | | Areal och virkesförråd efter 10 år | | |
|----------------------------|---------------------------|--------------------------|-----------------------------|------------------------------------|-------------------|----------------------|
| | Barr m ³ sk | Löv m ³ sk | Totalt m ³ sk | ha | m ³ sk | m ³ sk/ha |
| Kalmark | | | | | | |
| - 9 år | 22 | 22 | 44 | | | |
| 10 - 19 | 18 | 2 | 20 | 1,2 | 48 | 40 |
| 20 - 29 | 78 | | 78 | 0,4 | 32 | 80 |
| 30 - 39 | 384 | 31 | 415 | 0,9 | 131 | 146 |
| 40 - 49 | 687 | 31 | 718 | 5,2 | 1040 | 200 |
| 50 - 59 | | | | 9,0 | 2092 | 232 |
| 60 - 69 | | | | | | |
| 70 - 79 | | | | | | |
| 80 - 89 | | | | | | |
| 90 - 99 | 41 | 5 | 46 | | | |
| 100 - 109 | | | | 1,5 | 241 | 161 |
| 110 - 119 | | | | | | |
| 120 + | | | | | | |
| Lågprodskog(E) ÖF/Skikt | | | | | | |
| Summa | 1230 | 91 | 1321 | 18,2 | 3584 | 197 |

Åtgärdsöversikt

Samtliga avdelningar där åtgärder är föreslagna finns här uppräknade.

Angelägenhetsgrad: FF = Förfallen, 1 = Snarast, 2 = Inom 2-5 år, 3 = Inom 5-10 år, 4 = Inom 10 - 20 år

| Åtgärd (F) = Följd (A) = Alternativ | Ang | Avdelning | Prod areal ha | Ålder år | Stånd- orts- index | Volym m ³ sk /ha | Uttag m ³ sk inkl tillv | Utförs år | Anteckning |
|---|-----|-----------|---------------------|-------------|--------------------------|-----------------------------------|--|--------------|------------|
| Gallring (A) | 1 | 1 - 2 | 1,7 | 40 | G34 | 300 | (76) | | |
| Gallring | 1 | 1 - 4 | 0,6 | 40 | G28 | 165 | 25 | | |
| Gallring | 1 | 1 - 5 | 4,6 | 40 | T26 | 175 | 241 | | |
| Gallring | 1 | 2 - 13 | 0,8 | 35 | G34 | 300 | 72 | | |
| Gallring | 1 | 2 - 14 | 3,7 | 35 | G30 | 155 | 172 | | |
| Röjning | 1 | 1 - 3 | 0,4 | 19 | G24 | 30 | 0 | | |
| Röjning Löv | 1 | 2 - 10 | 1,2 | 7 | G32 | 3 | 0 | | |
| Gallring | 2 | 1 - 1 | 0,9 | 25 | G30 | 105 | 41 | | |
| Gallring | 3 | 2 - 11 | 2,1 | 40 | T26 | 170 | 131 | | |

Avdelningsbeskrivning

Skifte: 1

När: 1 = Snarast, 2 = Inom 2-5 år, 3 = Inom 5-10 år, i = grön kommentar, ii = generell kommentar, 4 = Inom 10 - 20 år, FF = Förfallen
iii = åtgärdskommentar, iv = speciella värden ¹

| Avd nr | Areal ha (-avdrag) [skikt] | Ålder år | Hkl (Skikt) | SI | Virkesförråd | | Mål klass | Trädslag | | Med diam cm | Beskrivning | Åtgärd Alternativ | När | Uttag inkl tillväxt | | Årlig tillväxt m ³ sk/ha | Not ¹ |
|--------|----------------------------|----------|-------------|-----|--------------|-----|-----------|-----------------------|-------------------|-------------|--|---------------------------|-----|---------------------|-----|-------------------------------------|------------------|
| | | | | | ha | avd | | % | m ³ sk | | | | | | | | |
| 1 | 0,9 | 25 | G1 | G30 | 105 | 95 | PG | Gran | 100 | 11 | Ojämnt Frisk (2) | Gallring | 2 | 30 | 41 | 8,6 | |
| 2 | 1,7 | 40 | G1 | G34 | 300 | 510 | PG | Gran | 100 | 21 | Odlingsrösen Frisk (2) | Ingen åtgärd Gallring (A) | 1 | 15 | 76 | 13,8 | |
| 3 | 0,4 | 19 | R2 | G24 | 30 | 12 | PG | Tall Gran Björk | 20 70 10 | | Ojämnt Frisk (2) | Röjning | 1 | 30 | | 4,9 | |
| 4 | 0,6 | 40 | G1 | G28 | 165 | 99 | PG | Gran Björk | 60 40 | 24 | Dikat Olikåldrigt Delv försumpat Frisk (2) | Gallring | 1 | 25 | 25 | 6,8 | |
| 5 | 4,6 | 40 | G1 | T26 | 175 | 805 | PG | Tall Gran | 70 30 | 18 | Delvis försumpat Ca 0,2 ha äldre granar Varier bonitet Frisk (2) | Gallring | 1 | 30 | 241 | 6,4 | |
| 6 | 0,7 | 35 | S3 | B18 | 80 | 56 | NO,b | Gran Björk | 10 90 | 14 | Sumpskog Naturvård Fuktig (3) | Ingen åtgärd | | | | 4,9 | |
| 7 | 0,2 | | | | | | | | | | Myr | | | | | | |
| 8 | 1,0 | 90 | S3 | T16 | 120 | 120 | NO,b | Tall Björk | 90 10 | 18 | Torvmark Naturvård Övrig (99) | Ingen åtgärd | | | | 2,8 | |

Avdelningsbeskrivning

Skifte: 2

När: 1 = Snarast, 2 = Inom 2-5 år, 3 = Inom 5-10 år, i = grön kommentar, ii = generell kommentar, 4 = Inom 10 - 20 år, FF = Förfallen
iii = åtgärdskommentar, iv = speciella värden ¹

| Avd nr | Areal ha (-avdrag) [skikt] | Ålder år | Hkl (Skikt) | SI | Virkesförråd | | Mål klass | Trädslag | Med diam cm | Beskrivning | Åtgärd Alternativ | När | Uttag inkl tillväxt | | Årlig tillväxt m ³ sk/ha | Not ¹ |
|--------|----------------------------------|----------|-------------|-----|--------------|-----|-----------|--------------------------------|-------------|--------------------------------------|-------------------|-----|---------------------|-------------------|-------------------------------------|------------------|
| | | | | | ha | avd | | | | | | | % | m ³ sk | | |
| 9 | 0,5 | | | | | | | | | Inäga | | | | | | |
| 10 | 1,2 | 7 | R2 | G32 | 3 | 4 | PG | Gran 50 Löv 50 | | Frisk (2) | Röjning Löv | 1 | 40 | | 3,6 | |
| 11 | 2,2 (-0,1)L | 40 | G1 | T26 | 170 | 357 | PG | Tall 50 Gran 40 Björk 10 | 19 | Frisk (2) | Gallring | 3 | 30 | 131 | 6,9 | |
| 12 | 0,5 | 90 | S3 | T20 | 150 | 75 | NO,b | Tall 80 Gran 10 Björk 10 | 24 | Torvmark Naturvård Övrig (99) | Ingen åtgärd | | | | 3,6 | |
| 13 | 0,8 | 35 | G1 | G34 | 300 | 240 | PG | Gran 100 | 18 | Dikat Frisk (2) | Gallring | 1 | 30 | 72 | 12,2 | |
| 14 | 3,8 (-0,1)L | 35 | G1 | G30 | 155 | 574 | PG | Tall 10 Gran 90 | 15 | Varier bonitet Dikat Frisk (2) | Gallring | 1 | 30 | 172 | 7,6 | |