

Bolagskog i södra Östergötland

KINDA DRABO 1:55



LUDVIG  CO



Bolagskog i södra Östergötland

I södra Östergötland i den vackra Kindabygden har vi nöjet att förmedla Drabo Skog AB, en skogsfastighet i bolagsform med en total areal om ca 116 ha och ett virkesförråd om ca 21 323 m³sk. Den produktiva skogsmarksarealen uppgår till ca 104,2 ha och boniteten till 7,3 m³sk/ha. Fastigheten består i huvudsak av fina produktionsskogar med en tyngdpunkt av skog i åldern 35-65 år.



Stefan Wärdig
Ansvarig Fastighetsmäklare

076-696 40 03
stefan.wardig@ludvigfast.se



Roland Hultman
Extra Kontaktperson

070-611 49 08
roland.hultman@ludvigfast.se



Linköping
Ågatan 21
013-37 70 00

LUDVIG & CO



Fastighetsbeteckning: KINDA DRABO 1:55

Adress: Kinda Drabo, 590 46 Rimforsa

**Kinda Drabo 1:55,
Skog i bolagsform om
ca 116 ha.**

**Virkesvolym: 21 323
m³sk**

**Sista anbudsdag:
13 Juni**

Beskrivning

Fastighetsuppgifter

Arealuppgifter

Enligt den nyupprättade skogsbruksplanen uppgår den totala landarealen till 116 ha och vatten till 0,3 ha. Den produktiva skogsmarksarealen uppgår till 104,2 ha, inägomark till 1,1 ha. Väg, berg, mosse, kraftledning och övrig landareal uppgår till 10,6ha allt enligt skogsbruksplanen. Enligt fastighetstaxeringen uppgår den totala arealen till 117ha.

Skogsuppgifter

Fastigheten har ett relativt högt virkesförråd om hela 21 323 m³sk och ett medelvirkesförråd om 205 m³sk/ha. Huvuddelen av volymen återfinns i åldrarna 35-65 år vilket borgar för en hög tillväxt kommande planperiod. Medeltillväxten uppgår till 7,3 m³sk/ha/år. Trädslagsfördelningen utgörs av 51% tall, 39% gran, 9% björk och 1% asp och övrigt löv. Föreslagen avverkning under planperioden är hela 9562 m³sk och utgörs av 5814 m³sk

slutavverkning och 3748 m³sk gallring. Den löpande tillväxten första växtsäsongen uppgår till 809 m³sk. Samtliga uppgifter är hämtade från den nyuppdaterade skogsbruksplanen. Den ursprungliga planen har upprättats av Evert Nilsson och har 2023-09-26 uppdaterats av Karl-Olof Nilsson, Skogsfokus AB genom framskrivning, beräkning och fältkontroll. Skogsbruksplanen är upprättad med för skogsbruksplanläggning gängse metoder och en köpare ska vara medveten om att volymskillnader kan förekomma både uppåt och nedåt, både inom avdelningen och sammantaget. En köpare ansvarar själv för att noga undersöka riktigheten i uppgifterna och bilda sig en egen uppfattning om fastighetens skogstillstånd liksom tillståndet för fastigheten i övrigt.

Inägomark

Längst i norr på fastigheten finns en mindre inäga/åkermark om ca 1,1 ha.

Jakt

På fastigheten finns för området normalt förekommande viltslag så som älg, vildsvin,





dovvilt, rådjur, hare och räv. Enstaka kronvilt kan förekomma sporadiskt i området. Fastigheten ingår i närliggande älg och kronskötselområde kallat Björkfors Södra. Jakten är fri för en köpare från 2024-07-01.

Fiske

Fiskevattnet i Drabo by är oskiftat. Samtliga fastigheter med Drabo i fastighetsbeteckningen har fiskerätt i de delar i sjön Björkern och Tynn som härleds till Drabo by vilket för Björkern är de sydöstra delarna och för Tynn, "Draboviken" i väster, se karta. I Tynn finns sik, kräftor och ordinär insjöfisk. I Björkern finns en omtalad population av insjöroding, en begränsad population av kräftor och ordinärt med insjöfisk. I Björkern tillåts, till och med närmaste familjemedlem, fiska i hela sjön med handredskap, kräftor och nätfiske får dock endast ske på Drabodelen. I Tynn får fiske ske på Drabodelen. Uppgifterna är lämnade av bybor och sannolikt sanningsenliga men kan inte ses som någon utfästelse utan en spekulant behöver bilda sig en egen uppfattning om dess riktighet. Enligt fastighetsregistret har Kinda Drabo 1:55 andel i Kinda Drabo FS:5 (se även andel i samfälligheter) med 7,6953% vilket avser Fiske i Björkern.

Andelar i samfälligheter

Kinda Drabo 1:55 har enligt fastighetsutdraget andel i samfälligheterna S:2, S:3, S:4, S:8 och FS:5,

där S:2 utgörs av vägar. S:3 utgörs av en skogsfastighet om ca 44 ha vackert belägen med strandlinje i Björkern, fastigheten har historiskt tjänat som soldattorp, se särskild info nedan. S:4 utgörs av en mindre fastighet om ca 0,48 ha alldeles norr om S:3 och har historiskt utgjort kvarn och sågställe. S:8 utgörs även den av en mindre fastighet/markområde om ca 0,05 ha med strandlinje i Draboviken i sjön Tynn, markområdet har historiskt fungerat som notplan. Se övriga kartor. För Kinda Drabo S:3 finns en fungerande styrelse och kassa, kontakta mäklaren för mer information. Kinda Drabo FS:5 avser fiske i sjön Björkern enligt fastighetsregistret och andelen anges till 7,6953%.

Kinda Drabo S:3 del i Lantbruksfastighet om ca 44 ha

Fastigheten Kinda Drabo 1:55 har andel i Samfälligheten Kinda Drabo S:3 med vilket utgörs av en lantbruksfastighet vackert belägen med strandlinje i sjön Björkern. Andelen uppgår enligt Byamannen/ordföranden till 9,83424%. Fastigheten har historiskt tjänat som soldattorp. Arealen uppgår till ca 44 ha enligt fastighetskartan från Metria/lantmäteriet. Fastigheten är taxerad som obebyggd lantbruksenhet typkod 110 med ett totalt taxeringsvärde om 3 701 tkr. I enlighet med taxeringsuppgifterna fördelar sig ägoslagen enligt följande, ca 5 ha åker/inägomark, ca 31 ha skog och ca 6 ha skogsimpediment. Den



uppmärksamme noterar att det skiljer något i de olika arealuppgifterna från lantmäteriet och skattemyndigheten. För fastigheten finns en fungerade styrelse och kassa, avkastningen har i regel gått till byfrämjande åtgärder. Kinda Drabo S:3 ingår i Björkesbo vägsamfällighet.

Andel i Gemensamhetsanläggning

Kinda Drabo 1:55 har andel i samfälligheten Kinda Drabo GA:1 som avser väg, delägare i GA:1 är Kinda Drabo 1:40, 1:54, 1:55 andelarna är inte utredda enligt fastighetsregistret.

Grustag

På fastigheten finns en naturtäkt med möjlighet att nyttja material för eget behov på fastigheten.

Andelar Häradsallmänning

Fastigheten innehar 0,07695 mantal i Kinda Häradsallmänning. Kinda Häradsallmänning har de senaste åren haft en genomsnittlig utdelning om ca 5000 kr/mantal. Uppgifterna enligt Häradsmarken.

Arrende/stöd/nyttjanderätter

Fastigheten överläts på tillträdesdagen fri från nyttjanderätter.

Tillgångar i Drabo Skog AB

Tillgångar i Drabo Skog AB: Fastigheten Kinda Drabo 1:55. För detaljer kring anskaffningsvärdet

kontakta ansvarig fastighetsmäklare.

Besiktnings och undersökningsplikt

Köparen har enligt jordabalken ett långtgående ansvar att undersöka fastigheten och förvissa sig om dess skick, gränser och areal före köpet. Köparen ges möjlighet att på egen hand eller genom konsult före köpet undersöka fastigheten och därigenom skaffa sig kännedom om det skick vari den befinner sig. Köparen bör före köpet ha tagit del av en objektsbeskrivning rörande fastighetens egenskaper.

Skogsinventeringen är upprättad med för skogsinventering gängse metoder och kan därför vara behäftad med osäkerhet i angivna uppgifter. Den kan förekomma avvikelser både uppåt och nedåt. Avvikelserna gäller både enskilda bestånd och summan av dessa. De kan således inte av köparen uppfattas som någon garanti att uppgifterna korrekt återger fastighetens egenskaper, det åligger köparen att själv kontrollera uppgifterna.

Fastighetsgränser

Fastighetsgränserna är relativt tydliga men inte uppmärkta särskilt inför försäljningen. Vi rekommenderar att du använder vår applikation "Gårdskartan" för att förvissa dig om fastighetsgränserna. Du kan med hjälp av "Gårdskartan" se din position i terrängen och orientera dig på fastigheten. Klicka på ikonen



"Gårdskartan", använd lagret satellit för att se bilden som flygfoto och klicka sedan på den runda ikonen för att se din position i kartan.

Forn- och kulturlämning

Enligt riksantikvarieämbetets kartapplikation fornsök saknas fornlämningar på fastigheten. Se länk för att komma till kartan.

<https://app.raa.se/open/fornsok/>

Naturvärden

Enligt skogsstyrelsens kartapplikation skogens pärlor saknas högre naturvärden på fastigheten såsom tex nyckelbiotoper, objekt med höga naturvärden eller natura 2000 områden. Se länk för att komma till kartan.

<https://kartor.skogsstyrelsen.se/kartor/>

Överlåtelse/paketering

Fastigheten Kinda Drabo 1:55 har paketerats i bolaget Drabo Skog AB. Det nybildade bolaget är fritt från övriga tillgångar och skulder och saknar följaktligen historik.

Visning

Fastigheten kan beses på egen hand. Hänsyn skall då visas till eventuell pågående jakt eller annan verksamhet. Vid besök på fastigheten, tänk på att parkera din bil så att det går att passera med personbil/traktor.

Taxeringsvärde

Taxeringsvärde mark: 12 649 000 SEK

Totalt taxeringsvärde är: 12 649 000 SEK

Taxeringsvärdet är: Fastställt

Taxeringsår: 2021

Typkod

110 Lantbruksenhet, obebyggd

Rättigheter och belastningar

Rättigheter, last

Ledningsrätt: RÄTT ATT ANLÄGGA OCH FÖR ALL FRAMTID BIBEHÅLLA ELEKTRISK STARKSTRÖMSLEDNING. FÖR FULLSTÄNDIG BESKRIVNING, SE AKTBILAGA BE1. - STARKSTRÖM, Officialservitut: VÄG.



Betalningsvillkor

10 % av köpeskillingen erlägges kontant som handpenning vid kontraktstecknandet och resterande senast vid tillträdet.

Försäljningsätt

Bud oss tillhanda senast 2024-06-13.

Öppen budgivning

Fastigheten sälj genom skriftligt bud med efterföljande budgivning. Efter budtidens utgång kan säljaren välja att direkt anta ett inkommet bud eller låta genomföra en budgivning mellan budgivare. Säljaren förbehåller sig rätten att fritt anta inkommet skriftligt bud direkt, utan efterföljande budgivning. Fri prövningsrätt förbehålles säljaren. Överlåtelsen kommer sedan att ske som en aktieöverlåtelse. Hör av dig till mäklaren vid frågor.

Bud lämnas i första hand via e-post till stefan.wardig@ludvigfast.se men kan även lämnas via traditionell postgång och sänds då till Stefan Wärdig Ludvig & Co Fastighetsförmedling AB, Ågatan 21, 582 22

Linköping. Bud oavsett form skall vara oss tillhanda senast 2024-06-13. OBS! Märk kuvertet "Drabo Skog AB". Använd bifogad budblankett. Alternativt skicka in bud via formulär på webben, längst ner på sidan om objektet.

Tillträde

Enligt överenskommelse.

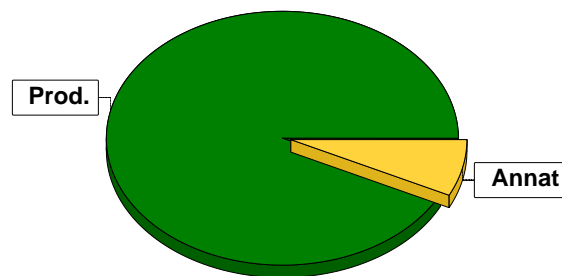
Nuvarande ägare

Drabo Skog AB

Sammanställning över fastigheten

Arealer

	hektar	%
Produktiv skogsmark	104,2	91
Hänsynsmark (naturresevat etc)	0,1	<1
Myr/kärr/mosse	0,0	<1
Berg/Hällmark	0,3	<1
Inäga/åker	1,1	1
Väg och kraftledning (linjeavdrag)	1,7	1
Annat	8,6	7
Summa landareal	116,0	
Vatten	0,3	



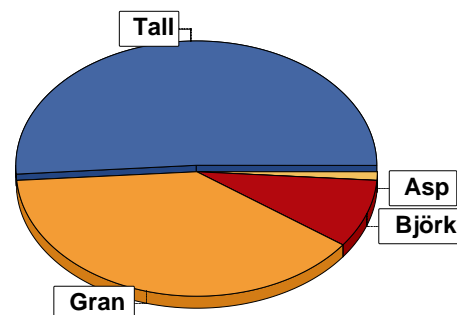
Virkesförråd

	m³sk	%	ha
Totall	10666	51	51,9
Gran	8356	39	38,6
Björk	2017	9	10,4
Asp	285	1	2,5

m³sk
21323

Medeltal

m³sk per hektar
205



Bonitet

Fastighetens medelbonitet är beräknad till

m³sk per ha
7,3

Tillväxt

Tillväxt för perioden 2023-08-23 + 10 år beräknad med hänsyn till föreslagna åtgärder

m³sk per år
731

Avverkningsförslag

Föryngringsavverkning

m³sk
5814

Gallring

3748

Totalt under perioden

9562

Förväntad tillväxt första växtsäsongen

m³sk
809

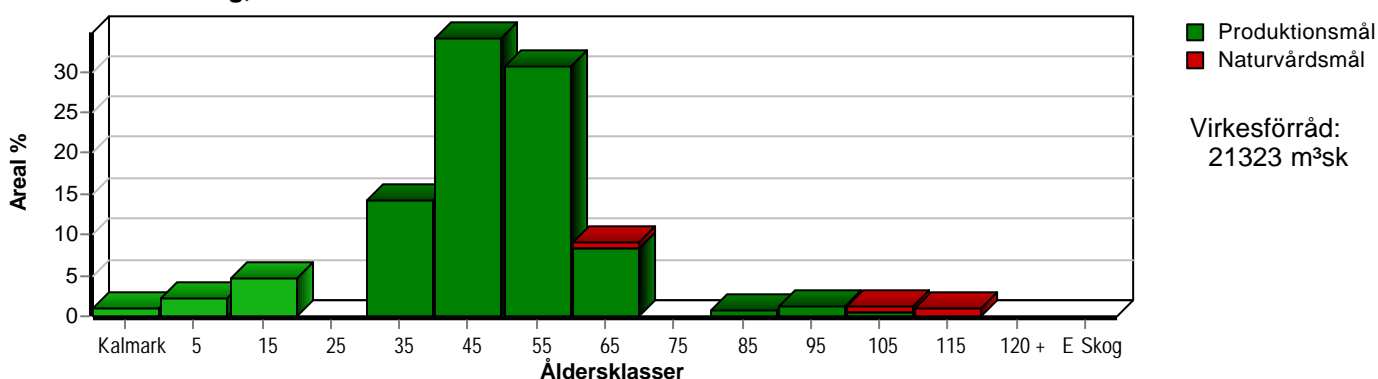
m³sk per ha
7,8



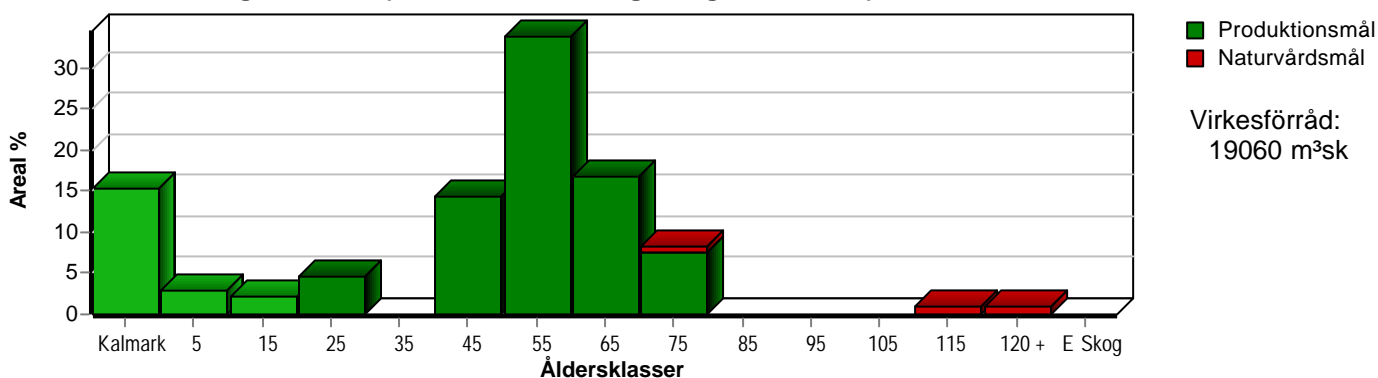
Skogens fördelning på åldersklasser

Åldersklass	Areal		Virkesförråd					
	ha	%	Totalt m ³ sk	m ³ sk /ha	Tall %	Gran %	Björk %	Asp %
Kalmark	0,9	1						
- 9 år	2,2	2	9	4	50	50		
10 - 19	4,8	5	182	38	7	19	4	69
20 - 29								
30 - 39	14,9	14	2503	168	32	47	21	
40 - 49	35,5	34	7529	212	60	27	12	1
50 - 59	31,9	31	7621	239	44	51	5	1
60 - 69	9,5	9	2520	265	45	47	6	2
70 - 79								
80 - 89	0,7	1	224	320	60	30	10	
90 - 99	1,4	1	315	225	100			
100 - 109	1,4	1	250	179	91	1	7	
110 - 119	1,0	1	170	170	90		10	
120 +								
Lågproduktkog(E) ÖF/Skikt								
Summa/Medel	104,2	100	21323	205	50	39	9	1

Arefördelning, aktuell



Arefördelning, om 10 år (förutsatt att föreslagna åtgärder utförs)



Aktuell andel kalmark och skog yngre än 20 år är 8 % (7,9 ha) och om 10 år (förutsatt att föreslagna åtgärder utförs) 20 % (21,3 ha).



Skogens fördelning på huggningsklasser

Huggningsklass	Areal		Virkesförråd					
	ha	%	Totalt m ³ sk	m ³ sk /ha	Tall %	Gran %	Björk %	Asp %
Kalmark K1	0,9	1						
K2	2,2	2	9	4	50	50		
Röjningsskog R1								
R2	3,0	3	56	19	24	62	14	
Gallringsskog G1	23,5	23	4270	182	50	24	22	4
G2	53,3	51	11636	218	55	40	5	
Föryngrings- avverknings- skog S1	18,2	17	4700	258	35	56	8	1
S2	0,4		68	170	95	5		
S3	2,7	3	584	216	74	8	14	4
Lågproducer- ande skog E1								
E2								
E3								
Överstånd/Skikt								
Summa/Medel	104,2	100	21323	205	50	39	9	1

Kalmark

K1 Obehandlad kalmark

Mark där åtgärd(er) behövs för att erhålla tillfredsställande föryngring.

K2 Behandlad kalmark

Mark som fullständigt behandlats med återväxt-åtgärder men där föryngringen inte säkerställts.

Röjningsskog

R1 Plantskog

Säkerställd föryngring upp till 1,3 m medelhöjd.

R2 Ungskog

Skog som är över 1,3 m och som i utvecklings-hänseende motsvarar röjningsskog.

Gallringsskog

G1 Normal gallringsskog

Skog som är yngre än skyddsåldern (lägsta ålder för föryngringsavverkning).

G2 Äldre gallringsskog

Skog som uppnått skyddsåldern och där nästa lämpliga åtgärd normalt är gallring.

Föryngringsavverkningsskog

S1 Skog som kan föryngringsavverkas

Normalt föreslås ingen avverkningsåtgärd under planperioden.

S2 Skog som är mogen att föryngringsavverkas

Normalt infaller en avverkningsåtgärd under planperioden.

S3 Skog i föryngringsbar ålder

Föryngringsavverkning bör dock inte utföras.

Lågproducerande skog

E1 Restskog

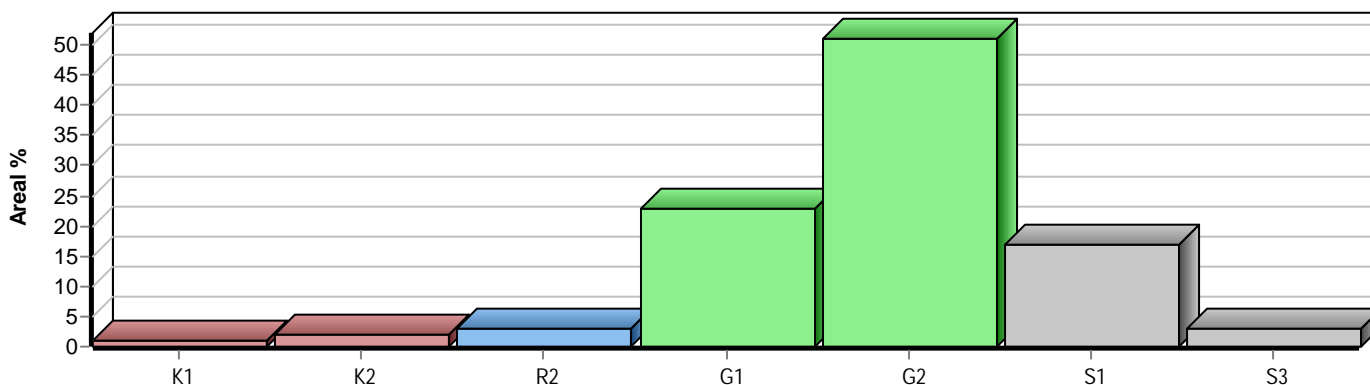
Skog som lämnats efter avverkning eller som uppkommit på grund av skada.

E2 Gles skog

Gles skog eller skog av ett för marken olämpligt träslag.

E3 Skog av hagmarkskaraktär

Gles skog av hagmarkskaraktär.

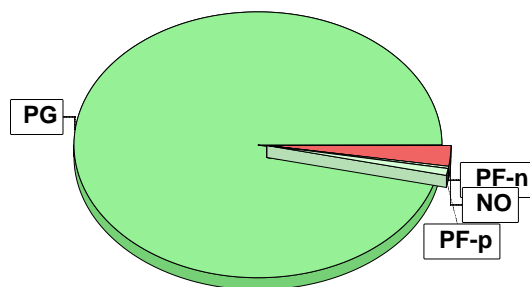


Skogens fördelning på målklasser

Målklass	Areal		Virkesförråd		Tillväxt		Antal avd
	ha	%	m³sk	%	m³sk	%	
PG	100,5	96,4	20478	96,1	7176	98,2	43
PF - produktion	0,8	0,8	209	1,0	5	0,1	1
PF - naturvård	0,2	0,2	52	0,2	1	0,0	1
NS							0
NO	2,7	2,6	584	2,7	127	1,7	3
Summa	104,2	100,0	21323	100,0	7309	100,0	47

Impediment

	ha	%
Myr	0,0	<1
Berg	0,3	<1



Målklasser

Målklasserna ger information om skogens brukning. Klasserna har följande innebörd:

PG Produktionsmål med miljöhänsyn

I avdelningar med låga naturvärden där produktionsmålet styr skötseln. Miljöhänsyn tas genom att hänsynsytor, trädgrupper, evighetsträd och buskar mm lämnas. Miljöhänsyn motsvarar högst ca 10 % av avdelningens produktiva skogsmarksareal.

PF Produktionsmål med förstärkt miljöhänsyn

I avdelningar med låga/vissa naturvärden förenas produktionsmålet med en förstärkt miljöhänsyn. Produktionsmålet styr huvudinriktningen av skötseln, medan naturvårdsmålet dominerar i vissa delar av avdelningen. Förhållandet mellan målen anges som procentsatser av avdelningens produktiva skogsmarksareal. Förstärkt miljöhänsyn innebär att mer än 10 % av avdelningens produktiva skogsmarksareal utgörs av naturhänsyn. Naturvårdsmålet kan i vissa fall överstiga 50 % av avdelningens produktiva skogsmarksareal.

NS Naturvårdsmål med skötsel

I avdelningar med höga naturvärden där återkommande skötsel är nödvändig för att bibehålla områdets naturvärden samt avdelningar med förutsättningar att återskapa dessa naturvärden. Naturvårdsmålet styr skötseln som endast utförs när det är motiverat av naturvårdsskäl.

NO Naturvårdsmål, orört

I avdelningar med höga naturvärden där fri utveckling är nödvändig för att bibehålla områdets naturvärden samt avdelningar med förutsättningar att återskapa dessa naturvärden. Naturvårdsmålet styr genom att området lämnas för fri utveckling. Ibland kan dock ett nyskapande av död ved vara nödvändig för att påskynda utvecklingen av höga naturvärden.



Avverkning och tillväxt

Avverkning

I redovisad avverkningsvolym ingår 5 års tillväxt för avverkningar med angelägenhetsgrad 2 och 3.

I begreppet löv ingår alla lövträdsarter.

Åldersklass	Gallring			Förnygringsavverkning				
	ha	Barr m ³ sk	Löv m ³ sk	Totalt m ³ sk	ha	Barr m ³ sk	Löv m ³ sk	Totalt m ³ sk
Kalmark								
- 9 år								
10 - 19	1,8		76	76				
20 - 29								
30 - 39	14,2	702	194	896				
40 - 49	35,2	1646	211	1857	0,3		77	77
50 - 59	15,5	886	33	919	14,4	4532	362	4894
60 - 69					1,0	124	124	248
70 - 79								
80 - 89					0,7	206	23	229
90 - 99					1,4	312		312
100 - 109					0,4	54		54
110 - 119								
120 +								
Lågprodskog(E) ÖF/Skikt								
Grundförslag	66,7	3234	514	3748	18,2	5228	586	5814
Högre alt.				3748				5813
Lägre alt.				3531				5162

Total avverkning	- högre alt.	- lägre alt.	m³sk/ha efter 10 år	- högre alt.	- lägre alt.
9 562	9 561	8 693	183	183	192

Tillväxt

I sammanställningen redovisas tillväxt under perioden samt areal och virkesförråd efter 10 år.

Observera att såväl tillväxt som areal och virkesförråd om 10 år förutsätter att föreslagna åtgärder utförs

Åldersklass	Tillväxt			Areal och virkesförråd efter 10 år		
	Barr m ³ sk	Löv m ³ sk	Totalt m ³ sk	ha	m ³ sk	m ³ sk/ha
Kalmark				16,0		
- 9 år	74		74	3,1		
10 - 19	109	168	277	2,2	83	38
20 - 29				4,8	383	80
30 - 39	860	248	1108			
40 - 49	2252	308	2560	14,9	2715	182
50 - 59	2287	142	2429	35,2	8154	232
60 - 69	723	18	741	17,5	4058	232
70 - 79				8,5	2994	352
80 - 89	12	1	13			
90 - 99	20		20			
100 - 109	47	4	51			
110 - 119	32	4	36	1,0	221	221
120 +				1,0	205	205
Lågprodskog(E) ÖF/Skikt					247	
Summa	6416	893	7309	104,2	19060	183



Avdelningsbeskrivning

Skifte: 1

När: 1 = Snarast, 2 = Inom 2-5 år, 3 = Inom 5-10 år, 4 = Inom 10 - 20 år, FF = Förfallen

² PG - Produktionsmål med miljöhänsyn

¹ i = grön kommentar, ii = generell kommentar, iii = åtgärdscommentar, iv = speciella värden

Avd nr	Areal ha (-Avdrag) (Skikt)	Å g o	Ålder år	Hkl Skikt	SI	Virkesförråd m ³ sk		Mål klass	Trädslag TGLBÅ	Med diam cm	Med höjd m	Stam-antal /ha	G-yta m ²	Beskrivning	Åtgärd Alternativ	N år	Uttag inkl tillväxt % m ³ sk	Årlig tillväxt m ³ sk per ha	Not ¹	
						ha	avd													
1	0,7	1	80	S1	T26	320	224	PG ²	63100	34	24	450	29	Dike Något Olikåldrigt Frisk (2)	Föryng avv	2024	100	229	1,9	
Drivning: Terrängtransport 39 m.																				
2	1,0 (-0,3)	1 5L	35	G2	G35	235	165	PG ²	18100	23	16	650	28	Fd inäga Ledning Frisk (2) Avdrag: övrig landareal	Föryng avv	2035	100		12,9	ii ¹
Generellt: Intill vägen äldre björk. Utf åtg: 2012 Gallring 1,1 ha 48 m ³ sk 20121126: Lixtorp Drivning: Terrängtransport 24 m.																				
3	1,4 (-0,1)	1 L	11	R2	G33	17	22	PG ²	08200	6	5	2500	5	Delv sumpskog Frisk (2)	Röjning	2024	20		5,3	ii ¹
Generellt: Rensa diket. Utf åtg: 2013 Plantering 1,62 ha 1870 m ³ sk 20130531: täckrotsholmen Tommy, Erik och Micke 2013 Markberedning 1,62 ha 0 m ³ sk 20130528: BR Ekström suger 2011 Föryng avv 1,62 ha 877 m ³ sk 20111207: Blixt Drivning: Terrängtransport 101 m.																				
4	0,7	1	30	G1	B24	120	84	PG ²	01900	14	12	1200	20	Fuktig (3)	Underv röj f gallring Gallring (F)	2024 2026	5 30	4 29	6,5	iv ¹
Spec värden: Lövdominans A.																				
5	1,1	4												Åker						

pcSKOG

Utskriven: 2023-09-28

Län: Östergötlands län Kommun: Kinda Församling: Hycklinge
Drabo 1:55 Id: 51305578

pcSKOG proffs



Avdelningsbeskrivning

Skifte: 1

När: 1 = Snarast, 2 = Inom 2-5 år, 3 = Inom 5-10 år, 4 = Inom 10 - 20 år, FF = Förfallen

² PG - Produktionsmål med miljöhänsyn

¹ i = grön kommentar, ii = generell kommentar, iii = åtgärdscommentar, iv = speciella värden

Avd nr	Areal ha (-Avdrag) (Skikt)	Å g o	Ålder år	Hkl Skikt	SI	Virkesförråd m ³ sk		Mål klass	Trädslag TGLBÅ	Med diam cm	Med höjd m	Stam-antal /ha	G-yta m ²	Beskrivning	Åtgärd Alternativ	N år	Uttag inkl tillväxt % m ³ sk	Årlig tillväxt m ³ sk per ha	Not ¹	
						ha	avd													
6	1,6 (-0,2)	1 L	47	G2	T24	195	273	PG ²	81100	23	18	550	22	Dålig kvalitet Gallrat Frisk (2)	Sista Gallring	2025	20	59	6,6	iv ¹
Spec värden: Forminne 100 %. Utf åtg: 2011 Gallring 1,39 ha 48 m ³ sk 20110228: Bengt i Lixtorp 2002 Gallring 1,39 ha 122 m ³ sk 20020305 Drivning: Terrängtransport 21 m.																				
7	1,7 (-0,3)	1 9L	40	G2	G34	325	455	PG ²	09100	24	21	800	34	Fd inäga Frisk (2) Avdrag: hänsynsmark	Gallring	2024	15	71	13,3	ii,iii ¹
Generellt: 20130618 ej gallrat nv gränsen pga av att det tyderligen var lite för brant för deras maskiner Åtgärder: Gallring: Låggallring Utf åtg: 2012 Gallring 1,96 ha 70 m ³ sk 20121126: Lixtorp 2008 Gallring 1,96 ha 70 m ³ sk 20080130 Drivning: Terrängtransport 88 m.																				
8	0,1	1	55	S1	B24	201	20	PG ²	00X00	30	23	300	20	Frisk (2)	Föryng avv	2030	95	24	5,0	ii,iv ¹
Spec värden: Lövdominans A. Lövdominans F. Generellt: gallra den 20160303 ca 20 m ³ fub plantera hybridasp våren 2014 Drivning: Terrängtransport 28 m.																				
9	1,8	1	11	G1	B30	70	126	PG ²	00X00	11	12	1200	12	Hybridasp Hägnat Frisk (2)	Underv röj f gallring Gallring	2026 2028	5 35	9 68	8,2	iv ¹
Spec värden: Lövdominans A. Lövdominans F. Utf åtg: 2021 Inventering 1,8 ha Ca 120 träd år skadade men ej så skadade att de kommer att dö. 2015 Hjälpplantering 1,8 ha 200 m ³ sk Erik Duwall 2014 Plantering 1,8 ha Hybridasp																				

pcSKOG

Utskriven: 2023-09-28

Län: Östergötlands län Kommun: Kinda Församling: Hycklinge
Drabo 1:55 Id: 51305578

pcSKOG proffs



Avdelningsbeskrivning

Skifte: 1

När: 1 = Snarast, 2 = Inom 2-5 år, 3 = Inom 5-10 år, 4 = Inom 10 - 20 år, FF = Förfallen

² PG - Produktionsmål med miljöhänsyn

¹ i = grön kommentar, ii = generell kommentar, iii = åtgärdskommentar, iv = speciella värden

Avd nr	Areal ha (-Avdrag) [Skikt]	Å g o	Ålder år	Hkl Skikt	SI	Virkesförråd m ³ sk		Mål klass	Trädslag TGLBÅ	Med diam cm	Med höjd m	Stam-antal /ha	G-yta m ²	Beskrivning	Åtgärd Alternativ	N år	Uttag inkl tillväxt %	Årlig tillväxt m ³ sk per ha	Not ¹	
						ha	avd													
10	0,4	1	0	K1	B24	0	0	PG ²						Odlingsmosse Igenväxande Glest. Överståndare Luckigt Fuktig (3)	Plantering Markberedning (F) Plantering (F) Återväxtkontroll (F)	2024 2024 2024 2026			iii,iv ¹	
Spec värden: Lövdominans F.																				
Åtgärder: Plantering: Gärna al																				
11	0,4 (-0,1)	1	48	S1	B24	225	68	PG ²	00X00	28	25	400	22	Fin kvalite Frisk (2)	Föryng avv	2027	100	77	3,6	iv ¹
Spec värden: Lövdominans A. Lövdominans F.																				
12	0,5 (-0,1)	1	53	S1	T26	255	102	PG ²	72100	28	22	500	28	Olikåldrigt Frisk (2)	Föryng avv	2037	95		8,1	
13	1,2 (-0,2)	1	65	S1	T28	261	261	PF.b 20 %	50500	34	24	330	21	Olikåldrigt Dålig kvalitet Torpruin Bärande träd Frisk (2) Avdrag: övrig landareal	Föryng avv	2023	95	248	0,6	i,ii,iv ¹
Målklass: PF - Produktionsmål med förstärkt miljöhänsyn. Syftet är att bevara naturvärden. 20 % av arealen används till naturvård.																				
Naturvård: Beskrivning Igenväxt hagmark. KULLEN . Här låg torpet Kullen . Mål Behålla så mycket som möjligt av hagmark och torpmiljö. Åtgärd Avverka träd som växer på och omkring ruin . Spara fruktråden .																				
Spec värden: 3 Vissa naturvärden. Lövdominans A. Lövdominans F.																				
Generellt: Underbestånd hassel																				
Utf åtg: 2016 Gallring 0,7 ha 0 m ³ sk 20160309: Dr TJ1070 norra delen																				
Drivning: Terrängtransport 28 m.																				

pcSKOG

Utskriven: 2023-09-28

Län: Östergötlands län Kommun: Kinda Församling: Hycklinge
Drabo 1:55 Id: 51305578

pcSKOG proffs



Avdelningsbeskrivning

Skifte: 1

När: 1 = Snarast, 2 = Inom 2-5 år, 3 = Inom 5-10 år, 4 = Inom 10 - 20 år, FF = Förfallen

² PG - Produktionsmål med miljöhänsyn

¹ i = grön kommentar, ii = generell kommentar, iii = åtgärdskommentar, iv = speciella värden

Avd nr	Areal ha (-Avdrag) [Skikt]	Å g o	Ålder år	Hkl Skikt	SI	Virkesförråd m ³ sk		Mål klass	Trädslag TGLBÅ	Med diam cm	Med höjd m	Stam-antal /ha	G-yta m ²	Beskrivning	Åtgärd Alternativ	N år	Uttag inkl tillväxt %	Årlig tillväxt m ³ sk per ha	Not ¹	
						ha	avd													
14	2,2	1	2	K2	G32	4	9	PG ²	55000				2500	Frisk (2)	Återväxtkontroll Skydd mot viltskador	2024 2024			3,4	ii ¹
Generellt: Beståndet gallrades hårt - 97 .																				
Utf åtg: 2022 Grot/träddesuttag 2,2 ha 150 m ³ sk Uppsala AB 150 m ³ s a' 9 h a' 1030/h=9270 kr exkl moms 11588 kr inkl moms 62 kr/m ³ s exkl moms 2022 Plantering 2,2 ha Håkan från Svensk skogsvård 5 Ukrainare 1 åriga tall täckrot från Svenska skogsplanter Stambrev S20/056 Lilla Istad B Gran 1 årig täckrot Svenska skogsplanter Stambrev S20/035 FP-502 Lila Istad Stora Skydd Conniflex 2022 Markberedning 2,2 ha MAGNUS SOM KÖRDE FAST VID JÄGMÅSTARVÄGEN KÖR FÖR SUNDINS PLANTOR 7,45 TIMMAR 2022 Föryng avv 2,2 ha 840 m ³ sk Frödinge Hallersrums skogstjänst AB Skördarförare Martin och skotar förare Gustavån 700 m ³ fub 2022 Gallring Rönjning 2,2 ha Utkört av Uppsala 2012 Gallring 2,3 ha 150 m ³ sk 20120225. Bröderna bläxt Rörvik 1997 Gallring 2,3 ha 0 m ³ sk 19971130																				
15	0,4 (-0,1)	5												Grustag						
16	1,6 (-0,4)	1	55	S1	G28	360	432	PG ²	09100	30	25	700	32	Delv sumpskog Frisk (2) Avdrag: övrig landareal	Föryng avv	2032	95	525	10,2	ii,iv ¹
Spec värden: Lövdominans F.																				
Generellt: Dålig bärighet . Gallra i granen , spara lövskärm .																				
Utf åtg: 2014 Gallring 1,63 ha 55 m ³ sk 20140107: BRÖDERNA SVENSSON																				
Drivning: Terrängtransport 167 m.																				

pcSKOG

Utskriven: 2023-09-28

Län: Östergötlands län Kommun: Kinda Församling: Hycklinge
Drabo 1:55 Id: 51305578

pcSKOG proffs



Avdelningsbeskrivning

Skifte: 1

När: 1 = Snarast, 2 = Inom 2-5 år, 3 = Inom 5-10 år, 4 = Inom 10 - 20 år, FF = Förfallen

² PG - Produktionsmål med miljöhänsyn

¹ i = grön kommentar, ii = generell kommentar, iii = åtgärdskommentar, iv = speciella värden

Avd nr	Areal ha (-Avdrag) [Skikt]	Å g o	Ålder år	Hkl Skikt	SI	Virkesförråd m ³ sk		Mål klass	Trädslag TGLBÄ	Med diam cm	Med höjd m	Stam-antal /ha	G-yta m ²	Beskrivning	Åtgärd Alternativ	N år	Uttag inkl tillväxt % m ³ sk	Årlig tillväxt m ³ sk per ha	Not ¹	
						ha	avd													
17	1,5 (-0,8)	15	60	S3	T22	331	232	NO,b	52300	21	19	1400	37	Ytstenigt Blockigt Frisk (2) Avdrag: övrig landareal	Ingen åtgärd			7,4	i,iv ¹	
<p>Målklass: NO - Naturvårdsmål, orört. Syftet är att bevara naturvärden.</p> <p>Naturvård: Beskrivning Brant område med rasbranter (nedrasade stenar/block). På grund av områdets svåra terräng har det påverkats mycket lite av mänsklig aktivitet. Det kan man se tydliga tecken på i mängden döende, döda och nedfallna träd (lågor). Lodytorna är beskuggade och vatten sipprar ned över stenyrtorna, vilket ger fina förutsättningar för en rik mossflora (arter). Marktäckets är tunt och inslaget av lövträd är stort asp o björk. Mål Säkerställa fuktighetsförhållanden som gör det möjligt för mossor, lavar och att överleva i området. Bevara en stabil miljö där inslaget av död ved (barr och löv) är stort. Åtgärd Ingen åtgärd i avdelningen - inte påverka beståndets fortsatta naturliga utveckling (intern beståndsdynamik). Undvika avverkning i dess omedelbara närhet. Om möjligt skapa en skyddszon runt branten.</p> <p>Spec värden: 3 Vissa naturvärden.</p> <p>Utf åtg: 2014 Gallring 0,78 ha 25 m³sk 20140108: BRÖDERNA SVENSSON 2003 Gallring 0,78 ha 25 m³sk 20031115</p> <p>Drivning: Terrängtransport 210 m.</p>																				
18	2,7 (-0,9)	15	50	S1	G30	227	409	PG ²	28000	26	20	550	24	Kuperat Delvis gallrat Frisk (2) Avdrag: övrig landareal	Föryng avv	2032	95	531	8,5	ii ¹
<p>Generellt: Ett bestånd med besvärlig terräng, delvis gallrat.</p> <p>Utf åtg: 2014 Gallring 1,89 ha 119 m³sk 20140105: BRÖDERNA SVENSSON</p> <p>Drivning: Terrängtransport 132 m.</p>																				
19	1,6	1	51	G2	T26	235	376	PG ²	81100	28	20	450	26	Ytstenigt Gallrat Olikåldrigt Frisk (2)	Föryng avv	2040	95		7,9	
<p>Utf åtg: 2014 Gallring 0,59 ha 35 m³sk 20140110: BRÖDERNA SVENSSON 2000 Gallring 0,59 ha 0 m³sk 20000810</p> <p>Drivning: Terrängtransport 139 m.</p>																				

pcSKOG

Utskriven: 2023-09-28

Län: Östergötlands län Kommun: Kinda Församling: Hycklinge
Drabo 1:55 Id: 51305578

pcSKOG proffs



Avdelningsbeskrivning

Skifte: 1

När: 1 = Snarast, 2 = Inom 2-5 år, 3 = Inom 5-10 år, 4 = Inom 10 - 20 år, FF = Förfallen

² PG - Produktionsmål med miljöhänsyn

¹ i = grön kommentar, ii = generell kommentar, iii = åtgärdskommentar, iv = speciella värden

Avd nr	Areal ha (-Avdrag) [Skikt]	Å g o	Ålder år	Hkl Skikt	SI	Virkesförråd m ³ sk		Mål klass	Trädslag TGLBÄ	Med diam cm	Med höjd m	Stam-antal /ha	G-yta m ²	Beskrivning	Åtgärd Alternativ	N år	Uttag inkl tillväxt % m ³ sk	Årlig tillväxt m ³ sk per ha	Not ¹	
						ha	avd													
20	0,7 (-0,1)	15	50	S1	G28	210	126	PG ²	19000	24	18	500	24	Blockigt Kolbotten.m.spis Ytstenigt Delvis gallrat Frisk (2) Avdrag: övrig landareal	Föryng avv	2032	100	172	7,8	ii ¹
<p>Generellt: Beståndet gallrades delvis hösten - 97. Kolbotten med spis i sydöstra hörnet.</p> <p>Utf åtg: 2014 Gallring 3,94 ha 201 m³sk 20140108: Bröderna svensson 2003 Gallring 3,54 ha 116 m³sk 20031115: Delvis ogallrat.</p> <p>Drivning: Terrängtransport 70 m.</p>																				
21	7,8 (-1,1)	15	50	G2	T24	191	1280	PG ²	82000	23	18	675	24	Ytstenigt Kuperat Frisk (2) Avdrag: övrig landareal	Gallring	2026	25	354	6,2	ii ¹
<p>Generellt: Ett stort bestånd med skiftande ålder och bonitet.</p> <p>Utf åtg: 2014 Gallring 9,13 ha 495 m³sk 20140102: bröderna svensson 2003 Gallring 9,13 ha 384 m³sk 20031115</p> <p>Drivning: Terrängtransport 203 m.</p>																				
22	1,0	1	110	S3	T22	170	170	NO,b	90100	28	17	450	22	Mosse Blöt (4)	Ingen åtgärd			3,5	i,ii,iv ¹	
<p>Målklass: NO - Naturvårdsmål, orört. Syftet är att bevara naturvärden.</p> <p>Naturvård: Beskrivning Tallmossa. Fläckar med öppna myrpediment blandat med relativt växtlig äldre tallskog. Enstaka riktigt gamla tallar. Inslag av gammal klen björk. Undervegetationen domineras av skvattram. I bottenskiktet vitmossor av olika arter. Kantzonen mot fastmark (laggen) har ett större inslag av lövträd och en rikare örtvegetation. Miljön utnyttjas av skogshönsen, främst tjädern. Många insekter, inte minst fjnilar, trivs i denna typ av skog. Stabilt skogstillstånd. Häckningsplats för rovfågel. Mål Bevara en stabil talldominerad miljö med lång trädkontinuitet för att på sikt skapa ökad andel gamla träd och ökande andel död ved Åtgärd Ingen åtgärd i beståndet inklusive omgivande lagg. Undvika dikning i andra fuktiga marker ovanför beståndet</p> <p>Spec värden: 3 Vissa naturvärden.</p> <p>Generellt: Tallmossa</p> <p>Drivning: Terrängtransport 237 m.</p>																				

pcSKOG

Utskriven: 2023-09-28

Län: Östergötlands län Kommun: Kinda Församling: Hycklinge
Drabo 1:55 Id: 51305578

pcSKOG proffs



Avdelningsbeskrivning

Skifte: 1

När: 1 = Snarast, 2 = Inom 2-5 år, 3 = Inom 5-10 år, 4 = Inom 10 - 20 år, FF = Förfallen

² PG - Produktionsmål med miljöhänsyn

¹ i = grön kommentar, ii = generell kommentar, iii = åtgärdscommentar, iv = speciella värden

Avd nr	Areal ha (-Avdrag [Skikt])	Å g o	Ålder år	Hkl Skikt	SI	Virkesförråd m ³ sk		Mål klass	Trädslag TGLBÄ	Med diam cm	Med höjd m	Stam-antal /ha	G-yta m ²	Beskrivning	Åtgärd Alternativ	N år	Uttag inkl tillväxt %	Årlig tillväxt m ³ sk per ha	Not ¹	
						ha	avd													
23	2,7 (-0,3)	1 5	50	G2	T24	205	492	PG ²	82000	23	17	600	24	Kuperat Ytstenigt Gallrat Ojämnt Frisk (2) Avdrag: övrig landareal	Gallring	2026	25	136	6,5	ii ¹
Generellt: Beståndet gallrades hösten - 97 o 2003. Utf åtg: 2014 Gallring 5,48 ha 300 m ³ sk 20140110: Bröderna svensson 2003 Gallring 5,48 ha 355 m ³ sk 20031115 Drivning: Terrängtransport 115 m.																				
24	6,3 (-0,4)	1 5	40	G1	T24	195	1151	PG ²	52300	16	16	1200	26	Kuperat Ytstenigt Varier bonitet Älgskador Frisk (2) Avdrag: övrig landareal	Gallring	2024	25	299	6,6	ii ¹
Generellt: Mycket täta björkpartier med underväxt av gran , ställ skärm . 20100810 Gallra halva delen, den södra delen Drivning: Terrängtransport 123 m.																				
25	5,8 (-0,4)	1 5L	40	G2	T26	204	1102	PG ²	54100	20	18	700	25	Ytstenigt Älgskador Kuperat Frisk (2) Avdrag: övrig landareal	Gallring	2026	20	247	7,8	ii ¹
Generellt: Ett varierat bestånd , åtgärdas i samband med avd 555 . Utf åtg: 2014 Gallring 5,08 ha 0 m ³ sk 20140124 2008 Gallring 5 ha 70 m ³ sk 20080130 Drivning: Terrängtransport 71 m.																				

pcSKOG

Utskriven: 2023-09-28

Län: Östergötlands län Kommun: Kinda Församling: Hycklinge
Drabo 1:55 Id: 51305578

pcSKOG proffs



Avdelningsbeskrivning

Skifte: 1

När: 1 = Snarast, 2 = Inom 2-5 år, 3 = Inom 5-10 år, 4 = Inom 10 - 20 år, FF = Förfallen

² PG - Produktionsmål med miljöhänsyn

¹ i = grön kommentar, ii = generell kommentar, iii = åtgärdscommentar, iv = speciella värden

Avd nr	Areal ha (-Avdrag [Skikt])	Å g o	Ålder år	Hkl Skikt	SI	Virkesförråd m ³ sk		Mål klass	Trädslag TGLBÄ	Med diam cm	Med höjd m	Stam-antal /ha	G-yta m ²	Beskrivning	Åtgärd Alternativ	N år	Uttag inkl tillväxt %	Årlig tillväxt m ³ sk per ha	Not ¹	
						ha	avd													
26	0,9 (-0,5)	1 5	100	S2	T20	170	68	PG ²	91000	28	16	400	22	Ytstenigt Berg Torr (1) Avdrag: övrig landareal	Föryng avv, fröträd	2029	70	54	2,9	ii ¹
Generellt: Högt berg med rasbrant mot öster . Drivning: Terrängtransport 197 m.																				
27	5,3 (-0,2)	1 5L	40	G2	T24	210	1071	PG ²	81100	20	18	800	26	Varier bonitet Älgskador Olikåldrigt Ytstenigt Frisk (2) Avdrag: övrig landareal	Gallring	2025	35	404	6,9	ii ¹
Generellt: Norra delen ogallrad. Utf åtg: 2011 Gallring 4,7 ha 124 m ³ sk 20110415: Bengt i Lixtorp ej hela beståndet Drivning: Terrängtransport 81 m.																				
28	2,3 (-0,4)	1 5L	32	G1	T25	175	332	PG ²	45100	14	13	1500	28	Svåra älgskador Frisk (2) Avdrag: övrig landareal	Gallring	2024	30	105	7,4	ii ¹
Generellt: Tallen hårt älgskadad . Gran planterad på dålig bonitet . Drivning: Terrängtransport 67 m.																				
29	1,0	1	55	S1	G26	220	220	PG ²	46000	24	20	700	24	Frisk (2)	Föryng avv Sista Gallring	2036 2027	95 25	63	7,3	

pcSKOG

Utskriven: 2023-09-28

Län: Östergötlands län Kommun: Kinda Församling: Hycklinge
Drabo 1:55 Id: 51305578

pcSKOG proffs



Avdelningsbeskrivning

Skifte: 1

När: 1 = Snarast, 2 = Inom 2-5 år, 3 = Inom 5-10 år, 4 = Inom 10 - 20 år, FF = Förfallen

² PG - Produktionsmål med miljöhänsyn

¹ i = grön kommentar, ii = generell kommentar, iii = åtgärdscommentar, iv = speciella värden

Avd nr	Areal ha (-Avdrag) [Skikt]	Å g o	Ålder år	Hkl Skikt	SI	Virkesförråd m ³ sk		Mål klass	Trädslag TGLBÄ	Med diam cm	Med höjd m	Stam-antal /ha	G-yta m ²	Beskrivning	Åtgärd Alternativ	N år	Uttag inkl tillväxt %	Årlig tillväxt m ³ sk per ha	Not ¹	
						ha	avd													
30	1,0	1	55	G2	T24	245	245	PG ²	91000	24	19	700	28	Gallrat Kolbotten m.spis Västra delen Frisk (2)	Sista Gallring	2026	25	67	6,7	ii ¹
Generellt: Beståndet gallrades hösten - 97 . Kolbotten med spis finns i västra delen . Drivning: Terrängtransport 198 m.																				
31	2,2 (-0,1)	1 5	55	S1	G30	260	546	PG ²	27100	28	21	600	26	Gallrat Ytstenigt Frisk (2) Avdrag: övrig landareal	Föryng avv Ingen åtgärd (A)	2030	95	651	7,0	ii ¹
Generellt: Beståndet gallrades hösten - 97 . Utf åtg: 2014 Gallring 1,75 ha 107 m ³ sk 20140104: BRÖDERNA SVENSSON 2011 Gallring 1,75 ha 103 m ³ sk 20110414: Bengt i Lixtorp 2003 Sista Gallring 1,85 ha 70 m ³ sk 20031115 Drivning: Terrängtransport 296 m.																				
32	2,8	1	50	G2	G30	260	728	PG ²	26200	26	20	550	28	Kuperat Slutning Kulturmvård Olikåldrigt Frisk (2)	Sista Gallring Ingen åtgärd (A)	2028	25	217	9,3	ii ¹
Generellt: Fin kolbotten med spis intill gränsen i väster . Ca . 1,0 ha björk med gran underväxt , lämna lövskärm . Norra delen delvis gallrad . Utf åtg: 2011 Gallring 2,54 ha 164 m ³ sk 20110409: Bengt i Lixtorp 2001 Gallring 2,54 ha 160 m ³ sk 200111203 Drivning: Terrängtransport 183 m.																				

pcSKOG

Utskriven: 2023-09-28

Län: Östergötlands län Kommun: Kinda Församling: Hycklinge
 Drabo 1:55 Id: 51305578

pcSKOG proffs



Avdelningsbeskrivning

Skifte: 1

När: 1 = Snarast, 2 = Inom 2-5 år, 3 = Inom 5-10 år, 4 = Inom 10 - 20 år, FF = Förfallen

² PG - Produktionsmål med miljöhänsyn

¹ i = grön kommentar, ii = generell kommentar, iii = åtgärdscommentar, iv = speciella värden

Avd nr	Areal ha (-Avdrag) [Skikt]	Å g o	Ålder år	Hkl Skikt	SI	Virkesförråd m ³ sk		Mål klass	Trädslag TGLBÄ	Med diam cm	Med höjd m	Stam-antal /ha	G-yta m ²	Beskrivning	Åtgärd Alternativ	N år	Uttag inkl tillväxt %	Årlig tillväxt m ³ sk per ha	Not ¹	
						ha	avd													
33	1,3 (-0,2)	1 5	45	G1	T24	190	209	PG ²	73000	24	19	600	22	Ytstenigt Olikåldrigt Gallrat Frisk (2) Avdrag: övrig landareal	Gallring	2026	20	47	6,8	
Utf åtg: 2011 Gallring 0,99 ha 60 m ³ sk 20110409: Bengt i Lixtorp 2001 Gallring 0,99 ha 30 m ³ sk 20011203 Drivning: Terrängtransport 89 m.																				
34	1,5	1	48	G1	T24	195	293	PG ²	X0000	24	18	550	24	Gallrat Frisk (2)	Gallring	2028	25	86	6,6	
35	1,8 (-0,1)	1 5	60	G2	T24	241	410	PG ²	64000	30	20	500	26	Kuperat Olikåldrigt Gallrat Frisk (2) Avdrag: övrig landareal	Föryng avv	2033	95		7,1	
Utf åtg: 2001 Gallring 1,61 ha 82 m ³ sk 20011203 Drivning: Terrängtransport 52 m.																				
36	0,6 (-0,1)	1 5	48	G2	T26	234	117	PG ²	82000	25	20	500	26	Bergbundet Kuperat Gallrat Frisk (2) Avdrag: övrig landareal	Gallring	2026	25	32	7,5	
Utf åtg: 2001 Gallring 2,21 ha 75 m ³ sk 20011203 Drivning: Terrängtransport 145 m.																				

pcSKOG

Utskriven: 2023-09-28

Län: Östergötlands län Kommun: Kinda Församling: Hycklinge
 Drabo 1:55 Id: 51305578

pcSKOG proffs



Avdelningsbeskrivning

Skifte: 1

När: 1 = Snarast, 2 = Inom 2-5 år, 3 = Inom 5-10 år, 4 = Inom 10 - 20 år, FF = Förfallen

² PG - Produktionsmål med miljöhänsyn

¹ i = grön kommentar, ii = generell kommentar, iii = åtgärdscommentar, iv = speciella värden

Avd nr	Areal ha (-Avdrag [Skikt])	Å g o	Ålder år	Hkl Skikt	SI	Virkesförråd m ³ sk		Mål klass	Trädslag TGLBÄ	Med diam cm	Med höjd m	Stamantal /ha	G-yta m ²	Beskrivning	Åtgärd Alternativ	N år	Uttag inkl tillväxt % m ³ sk	Årlig tillväxt m ³ sk per ha	Not ¹	
						ha	avd													
37	10,0 (-0,9)	1 5L	32	G2	T24	170	1547	PG ²	45100	18	13	1100	26	Glest Svåra älgskador Kuperat Varier bonitet Frisk (2) Avdrag: övrig landareal	Gallring	2026	35	620	7,2	ii ¹
Generellt: Vid röjning satsa på gran och löv, tallen hört älgskadad. Utf åtg: 2011 Gallring 9,17 ha 240 m ³ sk 20110409: Bengt i Lixtorp 2006 Röjning 9,24 ha 0 m ³ sk 20061011 Drivning: Terrängtransport 96 m.																				
38	2,5	1	32	G1	G30	150	375	PG ²	12700	14	12	1700	25	Dike Fuktig (3)	Underv röj f gallring Gallring (F)	2024 2025	5 30	20 119	7,2	ii,iii,iv ¹
Spec värden: Lövdominans A. Generellt: Ett dike går genom beståndet. Vid röjning, spara granunderväxt, ställ en björkskärm. Åtgärder: Underv röj f gallring: Norra delen Utf åtg: 2011 Gallring 3,01 ha 10 m ³ sk 20110314: Bengt i Lixtorp 2006 Röjning Löv 3,01 ha 0 m ³ sk 20061011 Drivning: Terrängtransport 137 m.																				
39	6,6 (-0,1)	1 5	47	G1	T25	215	1398	PG ²	53200	22	18	600	27	Surdrog Frisk (2) Avdrag: övrig landareal	Sista Gallring	2024	20	289	6,8	ii,iii ¹
Generellt: Surdrog med björk, stavaskog. Varierande bonitet. Ev ingen mera gallring i beståndet. Åtgärder: Sista Gallring: Klenare partier Utf åtg: 2011 Gallring 6,76 ha 204 m ³ sk 20110314: Bengt i Lixtorp 2007 Kanthuggning 6,76 ha 0 m ³ sk 20070502: Rensning från vindfallor våren 2007 2001 Gallring 6,76 ha 230 m ³ sk 20011203 Drivning: Terrängtransport 300 m.																				

pcSKOG

Utskriven: 2023-09-28

Län: Östergötlands län Kommun: Kinda Församling: Hycklinge
Drabo 1:55 Id: 51305578

pcSKOG proffs



Avdelningsbeskrivning

Skifte: 1

När: 1 = Snarast, 2 = Inom 2-5 år, 3 = Inom 5-10 år, 4 = Inom 10 - 20 år, FF = Förfallen

² PG - Produktionsmål med miljöhänsyn

¹ i = grön kommentar, ii = generell kommentar, iii = åtgärdscommentar, iv = speciella värden

Avd nr	Areal ha (-Avdrag [Skikt])	Å g o	Ålder år	Hkl Skikt	SI	Virkesförråd m ³ sk		Mål klass	Trädslag TGLBÄ	Med diam cm	Med höjd m	Stamantal /ha	G-yta m ²	Beskrivning	Åtgärd Alternativ	N år	Uttag inkl tillväxt % m ³ sk	Årlig tillväxt m ³ sk per ha	Not ¹	
						ha	avd													
40	1,7	1	19	R2	T24	20	34	PG ²	45100	7	5	1900	6	Ytstenigt Olikådrigt Överståndare Frisk (2)	Röjning	2025	20		3,6	ii ¹
Generellt: 20130312platering med lärk våren 2014Platering av gran i de lägre delarna. Utf åtg: 2017 Hjälpplatering 0,2 ha tall 1 juni 2017 av Duwall 2007 Plantering 3,24 ha 0 m ³ sk 20070516: Planterat gran under tall 2006 Markberedning 3,24 ha 0 m ³ sk 20061111 2001 Timmerställning 3,26 ha 320 m ³ sk 20011203 Drivning: Terrängtransport 153 m.																				
41	0,5	1	0	K1	G30	0	0	PG ²						Frisk (2)	Markberedning Plantering (F) Återväxtkontroll (F)	2024 2024 2026				
Utf åtg: 2022 Föryng avv 0,2 ha 84 m ³ sk Frödinge Hallersrums skogstjänst AB Skördarförare Martin och skotar förare Gustav 70 m3fub Drivning: Terrängtransport 300 m.																				
42	1,4	1	95	S1	T22	225	315	PG ²	X0000	32	21	400	23	Torr (1)	Föryng avv	2025	95	312	1,4	
Drivning: Terrängtransport 100 m.																				
43	1,7 (-0,1)	1 5	47	G2	T24	181	290	PG ²	91000	24	17	700	22	Varier bonitet Gallrat Frisk (2) Avdrag: övrig landareal	Gallring	2028	25	86	6,4	ii ¹
Generellt: Ett fint bestånd med tall av bra kvalitet, bör gallras snarast, gruppställt. Utf åtg: 2011 Gallring 1,67 ha 78 m ³ sk 20110314: Bengt i Lixtorp 2001 Gallring 1,67 ha 90 m ³ sk 20011203 Drivning: Terrängtransport 357 m.																				

pcSKOG

Utskriven: 2023-09-28

Län: Östergötlands län Kommun: Kinda Församling: Hycklinge
Drabo 1:55 Id: 51305578

pcSKOG proffs



Avdelningsbeskrivning

Skifte: 1

När: 1 = Snarast, 2 = Inom 2-5 år, 3 = Inom 5-10 år, 4 = Inom 10 - 20 år, FF = Förfallen

² PG - Produktionsmål med miljöhänsyn

¹ i = grön kommentar, ii = generell kommentar, iii = åtgärdscommentar, iv = speciella värden

Avd nr	Areal ha (-Avdrag) [Skikt]	Å g o	Ålder år	Hkl Skikt	SI	Virkesförråd m ³ sk		Mål klass	Trädslag TGLBÄ	Med diam cm	Med höjd m	Stamantal /ha	G-yta m ²	Beskrivning	Åtgärd Alternativ	N år	Uttag inkl tillväxt %	Årlig tillväxt m ³ sk per ha	Not ¹	
						ha	avd													
44	1,0	1	100	S3	T22	182	182	NO,b	90100	29	17	300	22	Mosse Blöt (4)	Ingen åtgärd			4,0	ii,iv ¹	
<p>Målklass: NO - Naturvårdsmål, orört. Syftet är att bevara naturvärden.</p> <p>Naturvård: Beskrivning Tallrismosse. Fläckar med öppna myrimpediment blandat med relativt växtlig äldre tallskog. Enstaka riktigt gamla tallar. Inslag av gammal klen björk. Undervegetationen domineras av skvattam. I bottenskiktet vitmossor av olika arter. Kantzonen mot fastmark (laggen) har ett större inslag av lövträd och en rikare örtvegetation. Miljön utnyttjas av skogshönsen, främst tjädern. Många insekter, inte minst fjärilar, trivs i denna typ av skog. Stabilt skogstillstånd. Häckningsplats för rovfågel. Mål Bevara en stabil talldominerad miljö med lång trädkontinuitet för att på sikt skapa ökad andel gamla träd och ökande andel död ved Åtgärd Ingen åtgärd i beståndet inklusive omgivande lagg. Undvika dikning i andra fuktiga marker ovanför beståndet</p> <p>Spec värden: 3 Vissa naturvärden.</p> <p>Generellt: Tallmosse</p> <p>Drivning: Terrängtransport 356 m.</p>																				
45	5,6 (-0,8)	1	47	G2	T24	230	1104	PG ²	72100	24	19	700	27	Kuperat Varier bonitet Gallrat Frisk (2) Avdrag: övrig landareal	Sista Gallring	2025	20	236	7,2	ii ¹
<p>Generellt: Ett fint bestånd med varierande bonitet. Bör gallras snarast.</p> <p>Utf åtg: 2011 Gallring 4,66 ha 240 m³sk 20110314: Bengt i Lixtorp 2001 Gallring 4,66 ha 275 m³sk 20011203</p> <p>Drivning: Terrängtransport 430 m.</p>																				
46	6,2 (-0,1)	1	60	S1	G30	265	1617	PG ²	46000	27	21	600	28	Välslutet Gallrat Frisk (2) Avdrag: övrig landareal	Föryng avv	2033	95		9,2	ii ¹
<p>Generellt: Bör gallras omgående. Ett fint bestånd med bra kvalitet.</p> <p>Utf åtg: 2011 Gallring 5,93 ha 192 m³sk 20110314: Bengt i Lixtorp 2001 Gallring 5,93 ha 410 m³sk 20011203</p> <p>Drivning: Terrängtransport 418 m.</p>																				

pcSKOG

Utskriven: 2023-09-28

Län: Östergötlands län Kommun: Kinda Församling: Hycklinge
Drabo 1:55 Id: 51305578

pcSKOG proffs



Avdelningsbeskrivning

Skifte: 1

När: 1 = Snarast, 2 = Inom 2-5 år, 3 = Inom 5-10 år, 4 = Inom 10 - 20 år, FF = Förfallen

² PG - Produktionsmål med miljöhänsyn

¹ i = grön kommentar, ii = generell kommentar, iii = åtgärdscommentar, iv = speciella värden

Avd nr	Areal ha (-Avdrag) [Skikt]	Å g o	Ålder år	Hkl Skikt	SI	Virkesförråd m ³ sk		Mål klass	Trädslag TGLBÄ	Med diam cm	Med höjd m	Stamantal /ha	G-yta m ²	Beskrivning	Åtgärd Alternativ	N år	Uttag inkl tillväxt %	Årlig tillväxt m ³ sk per ha	Not ¹	
						ha	avd													
47	1,8 (-0,2)	1	50	G1	T24	190	304	PG ²	91000	25	16	600	25	Kuperat Dålig kvalitet Frisk (2) Avdrag: övrig landareal	Gallring	2025	25	81	6,1	ii ¹
<p>Generellt: Fint bestånd med bra kvalitet, bör gallras snarast.</p> <p>Utf åtg: 2011 Gallring 1,88 ha 59 m³sk 20110314: Bengt i Lixtorp 2001 Gallring 1,88 ha 150 m³sk 20011203</p> <p>Drivning: Terrängtransport 422 m.</p>																				
48	7,6 (-0,5)	1	55	G2	G26	279	1981	PG ²	36100	25	20	700	28	Kuperat Ytstenigt Varier bonitet Frisk (2) Avdrag: övrig landareal	Föryng avv	2032	100	2577	8,4	ii ¹
<p>Generellt: ÖVRE FÄRGAGÖL. Beståndet bör gallras snarast.</p> <p>Utf åtg: 2011 Gallring 7,41 ha 421 m³sk 20110314: Bengt i Lixtorp 2001 Gallring 7,41 ha 195 m³sk 20011203</p> <p>Drivning: Terrängtransport 649 m.</p>																				
49	1,5	1	50	S1	G30	240	360	PG ²	25300	26	20	600	26	Kantzonen sjö Gallrat Frisk (2)	Föryng avv	2032	85	413	8,6	ii ¹
<p>Generellt: ÖVRE FÄRGAGÖL. Ett bestånd med slanbjörk.</p> <p>Utf åtg: 2001 Gallring 1,37 ha 82 m³sk 20011203</p> <p>Drivning: Terrängtransport 613 m.</p>																				
50	0,3	6												Sjö Övre Färgagöl						
51	0,3	3												BERG						

pcSKOG

Utskriven: 2023-09-28

Län: Östergötlands län Kommun: Kinda Församling: Hycklinge
Drabo 1:55 Id: 51305578

pcSKOG proffs



Skogskarta över

Drabo 1:55

Hycklinge församling

Kinda kommun

Östergötlands län

Planen avser 2023 - 2032

Inv av Evert Johansson

Utskriftsdatum 2023-10-30

Symboler

- Vagbom
- ~ Berg
- Sumptecken
- Sumpstreck 1
- > Sammanbockning
- △ Block
- ⊙ Kolbotten

Linjer

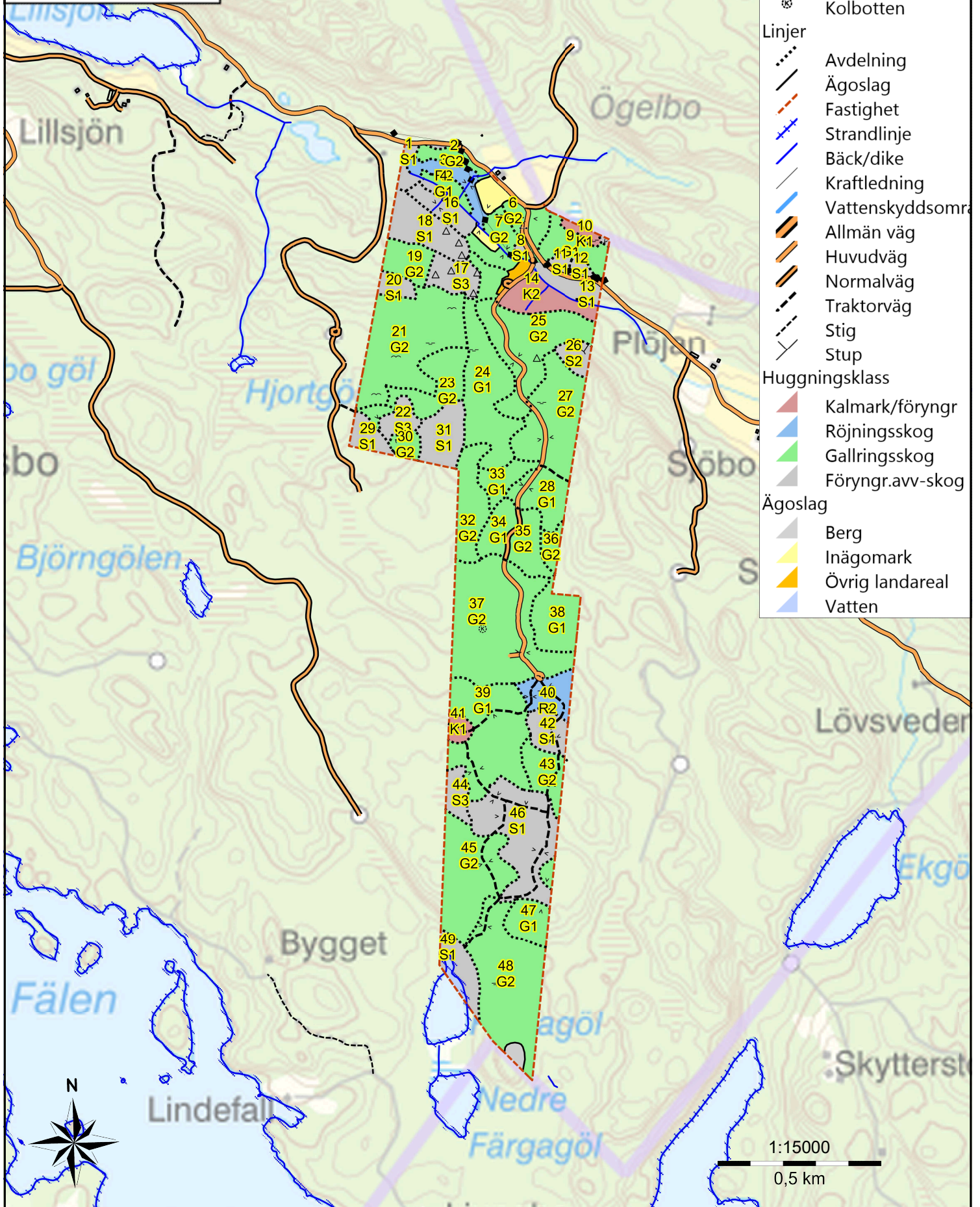
- ⋯ Avdelning
- Ägoslag
- Fastighet
- Strandlinje
- Bäck/dike
- Kraftledning
- Vattenskyddsområde
- Allmän väg
- Huvudväg
- Normalväg
- Traktorsväg
- Stig
- Stup

Huggningsklass

- △ Kalmark/föryngr
- △ Röjningsskog
- △ Gallringsskog
- △ Föryngr.avv-skog

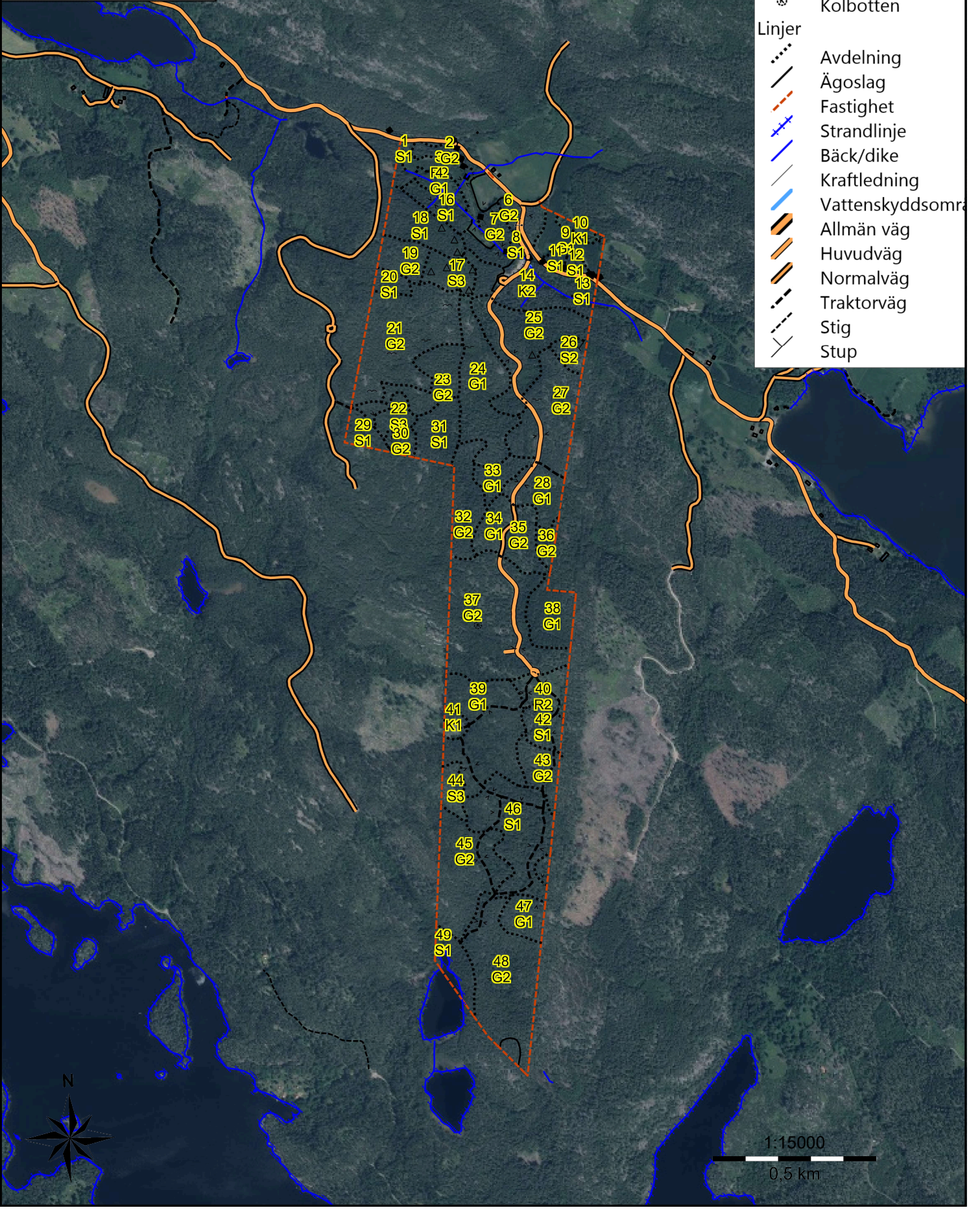
Ägoslag

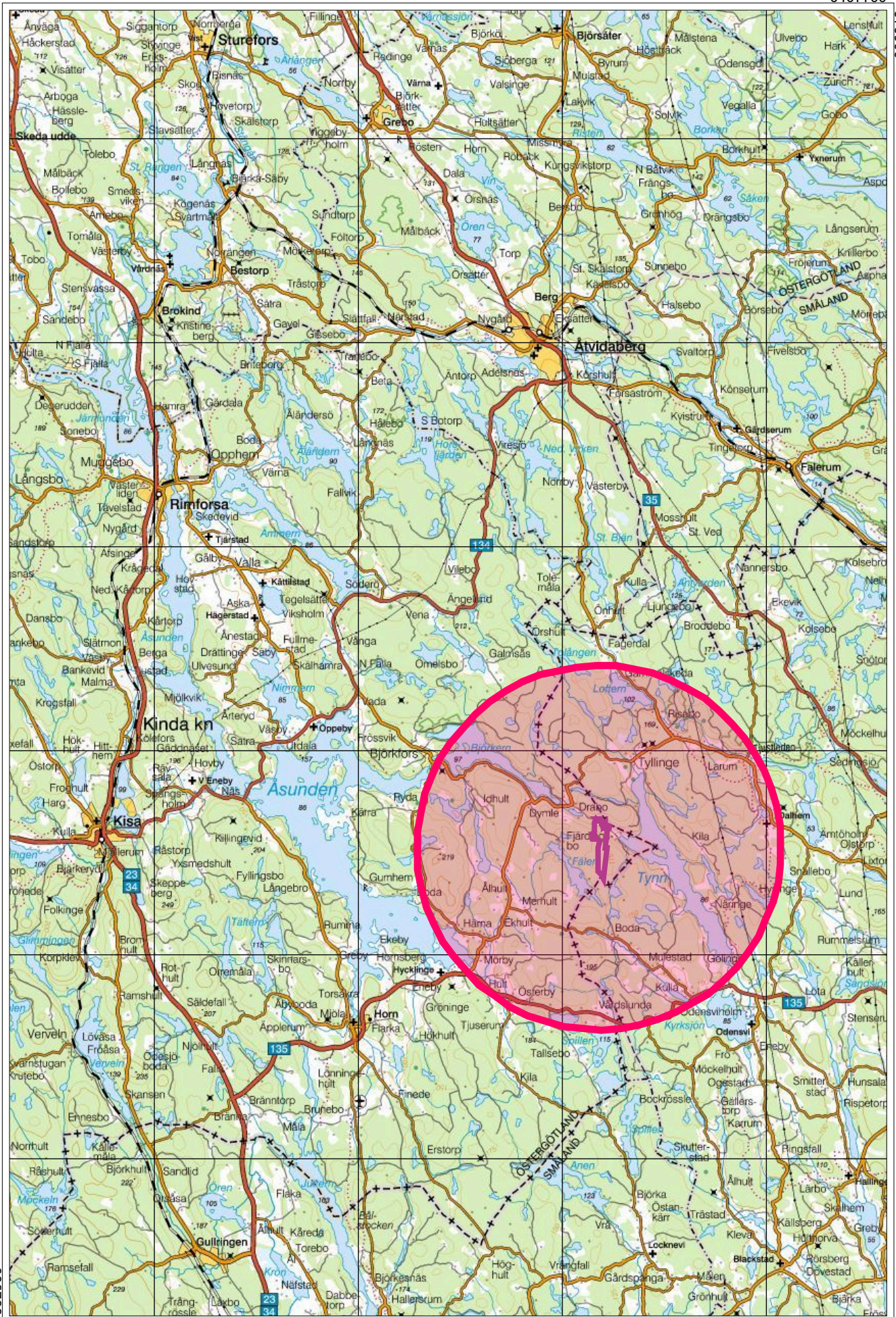
- △ Berg
- △ Inägomark
- △ Övrig landareal
- △ Vatten

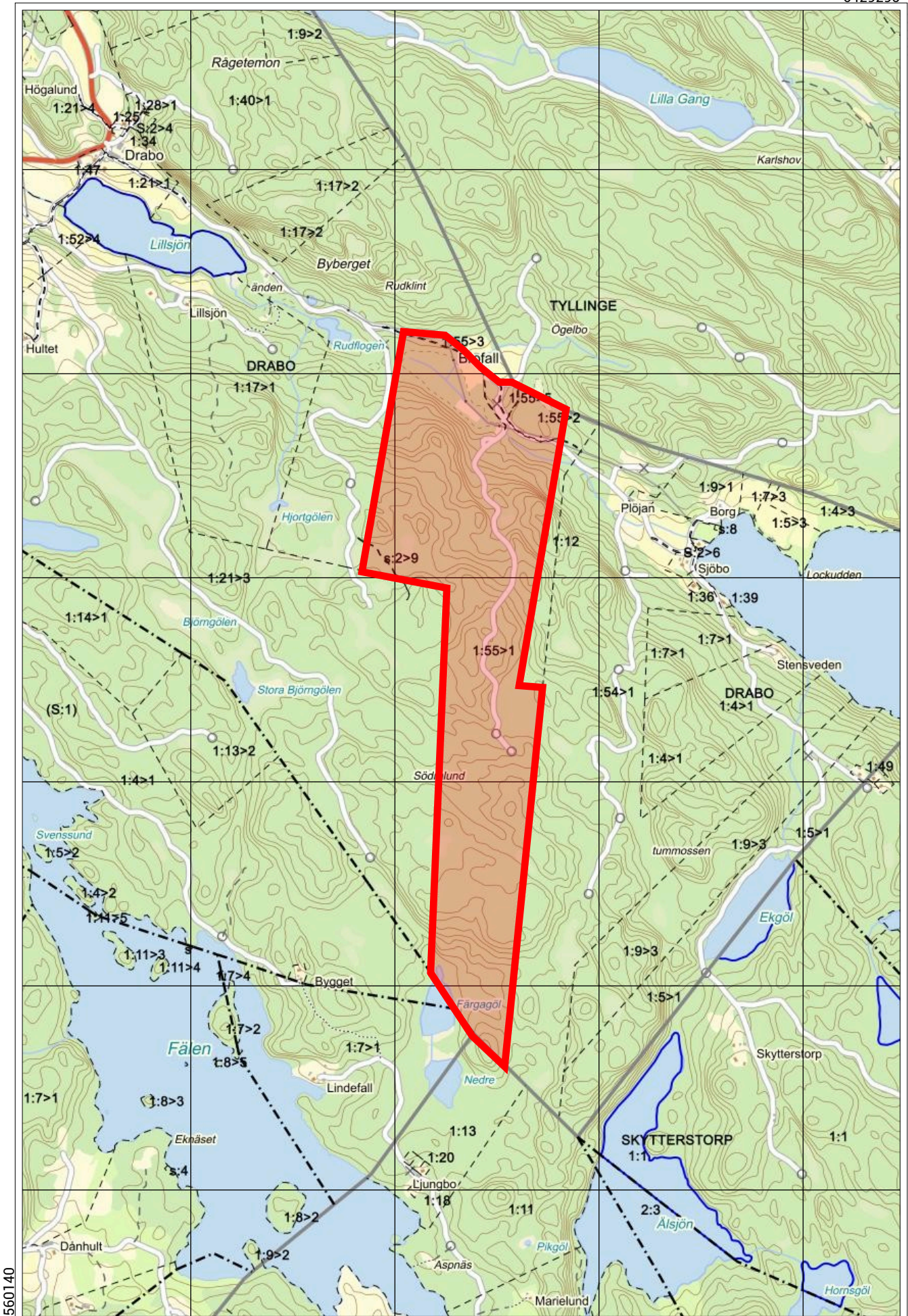


Skogskarta över
Drabo 1:55
Hycklinge församling
Kinda kommun
Östergötlands län
Planen avser 2023 - 2032
Inv av Evert Johansson
Utskriftsdatum 2023-10-30

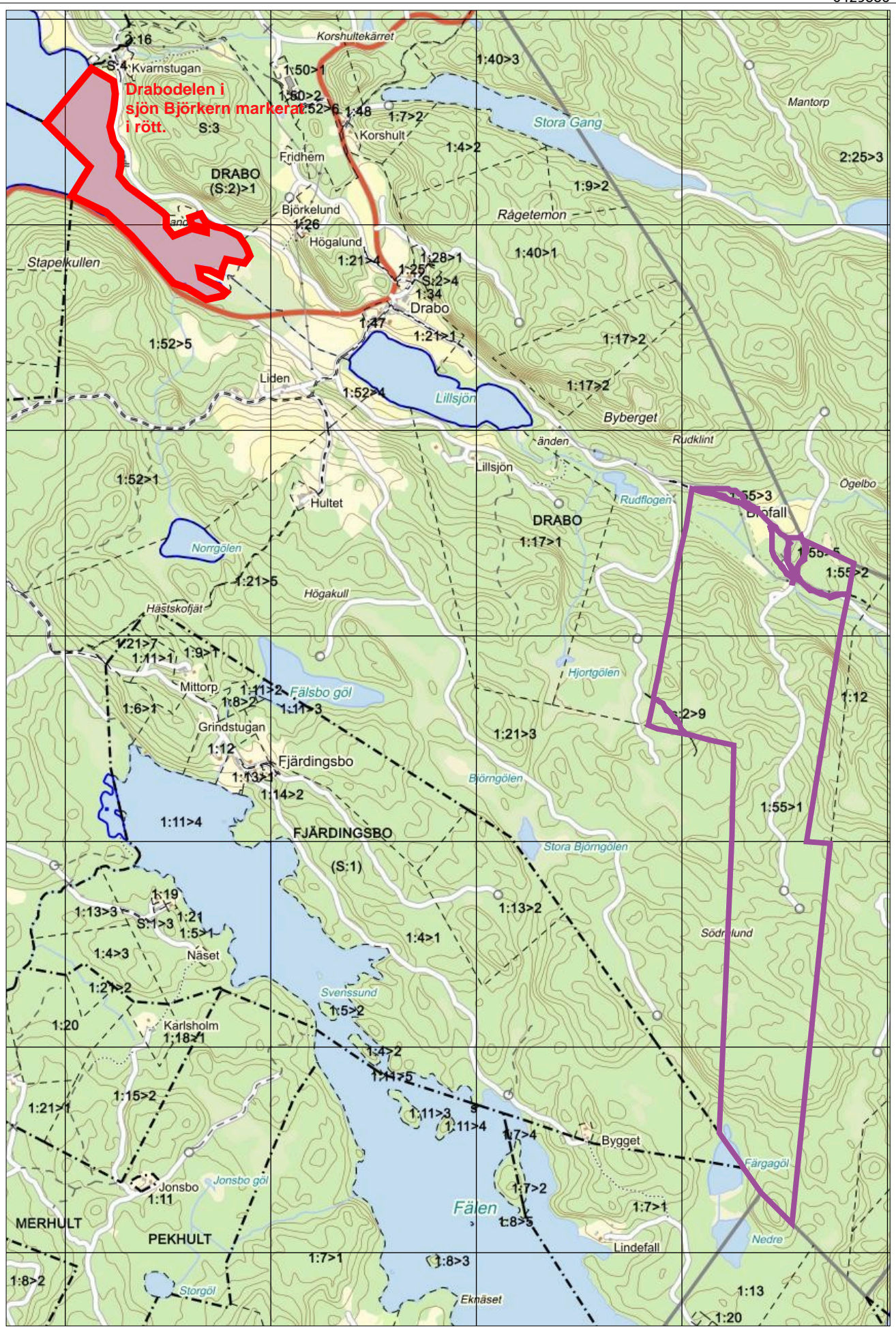
- Symboler
- Vagbom
 - ~ Berg
 - Sumpptecken
 - Sumpstreck 1
 - > Sammanbockning
 - △ Block
 - ⊙ Kolbotten
- Linjer
- ⋯ Avdelning
 - Ägoslag
 - Fastighet
 - Strandlinje
 - Bäck/dike
 - Kraftledning
 - Vattenskyddsområde
 - Allmän väg
 - Huvudväg
 - Normalväg
 - Traktorväg
 - Stig
 - Stup











Bud

Följande bud lämnas av undertecknad avseende KINDA DRABO 1:55.

Jag har tagit del av upprättad fastighetsbeskrivning, försäljningsvillkor, lagen om penningtvätt och/eller utsänt informationsmaterial. De personuppgifter jag lämnar nedan kommer att behandlas enligt Ludvig & Co Fastighetsförmedlings dataskyddspolicy, för mer information se ludvigfast.se/dataskyddspolicy. Jag lämnar mot bakgrund av detta följande bud på fastigheten.

Uppge bud i svenska kronor

Bokstäver

Siffror

Budgivare

Namn

Gatuadress, postnummer och ort

Telefon

E-postadress

Finansiering

I och med inlämnade av dessa uppgifter bekräftas att finansiering finns för att kunna genomföra köpet till ovan angivit belopp. Uppgifter om bank och kontaktperson lämnas på begäran.

Eventuella villkor eller övrig information

Underskrift

Ort, datum och underskrift

Sista datum för bud samt adress

Budet skall vara Stefan Wärdig, Ludvig & Co Fastighetsförmedling tillhanda senast torsdag 13 juni 2024 insändes via e-post stefan.wardig@ludvigfast.se eller per post Ågatan 21, 582 22 Linköping

Budgivningsinformation från Fastighetsmäklarinspektionen

Bud är inte bindande

Ett bud är normalt inte bindande – inte ens om det lämnas skriftligt. Först när både säljaren och köparen har undertecknat ett köpekontrakt för fastigheten blir köpet bindande. Innan dess kan både säljaren och köparen ändra sig utan att motparten kan ställa några krav.

Mäklarens skyldigheter vid budgivning

Mäklaren ska ge alla spekulanter tydlig information om hur en eventuell budgivning kommer att gå till och hur de bör lämna sina bud. Mäklaren ska också informera om eventuella krav eller önskemål från säljaren.

Eftersom det är säljaren som avgör om ett bud är intressant eller inte ska mäklaren ta emot och vidarebefordra alla bud till säljaren. Det gäller även om en spekulant inte har lämnat sitt bud på det sätt som bestämts. Mäklaren ska också vidarebefordra meddelanden från spekulanter om intresse för objektet till säljaren.

Mäklarens skyldigheter gäller till dess att säljaren och köparen har undertecknat ett köpekontrakt.

Mäklarens skyldigheter när uppdraget har slutförts

En mäklare är skyldig att upprätta en förteckning över budgivningen med uppgifter om:

- spekulantens namn (alternativt namnet på spekulantens ombud).
- kontaktuppgifter, som kan vara en adress, en e-postadress eller ett telefonnummer.
- budets belopp, tidpunkten för när budet lämnades och eventuella villkor för budet, till exempel villkor om lån eller besiktning.

Mäklaren ska överlämna förteckningen till säljaren och köparen när uppdraget har slutförts. Om uppdraget har slutförts utan att det blivit någon försäljning ska mäklaren ändå överlämna förteckningen till uppdragsgivaren. Detta gäller till exempel om uppdragsavtalet har sagts upp av mäklaren eller av dig som uppdragsgivare.

Säljaren bestämmer över budgivningen

Säljaren bestämmer – i samråd med mäklaren – hur budgivningen ska gå till. Men säljaren är inte juridiskt bunden av sådana överenskommelser. Därför kan formerna för budgivningen ändras.

Det är säljaren som bestämmer till vem han eller hon vill sälja, när och till vilket pris. Det betyder att säljaren inte behöver sälja till den som har lämnat det högsta budet.

Säljaren är inte juridiskt bunden av ett löfte att sälja eller att sälja till det pris som har presenterats i marknadsföringen.

Budgivningen kan ske på olika sätt

I praktiken finns det två modeller: öppen och sluten budgivning.

Vid en öppen budgivning lämnar spekulanterna sina bud till mäklaren, som löpande redovisar buden till säljaren och till övriga spekulanter. Spekulanterna får då möjlighet att lägga nya bud.

Vid en sluten budgivning får spekulanterna en viss tid på sig att lämna sina bud, vanligtvis skriftligt. Mäklaren redovisar buden för säljaren. Den som har lämnat bud får ingen information om övriga bud.

Kort om budgivningen

Vem som helst kan ge ett bud – skriftligt eller muntligt. Budet kan förenas med villkor.

En spekulant kan inte räkna med att få information av mäklaren om hur en budgivning fortskrider.

En spekulant har inte rätt att få uppgifter från mäklaren om vilka de övriga budgivarna är, vilka bud som har lämnats eller vilka villkor som har diskuterats med andra spekulanter.

Efter försäljningen har en spekulant enbart rätt att få information från mäklaren om att objektet har sålts till någon annan.

Behandling av personuppgifter - Dataskyddspolicy

Vi på Ludvig & Co Fastighetsförmedling vill att du ska känna dig trygg när du lämnar dina personuppgifter till oss. Vi värnar om din personliga integritet och eftersträvar alltid en hög nivå av dataskydd. De personuppgifter du lämnar kommer att behandlas enligt vår dataskyddspolicy. För mer information se ludvigfast.se/dataskyddspolicy

Om du har några frågor eller funderingar rörande behandlingen av dina personuppgifter, hör gärna av dig till oss enligt nedanstående kontaktinformation.

Ludvig & Co Fastighetsförmedling AB (559318-0945)
Warfvinges väg 32
112 51 Stockholm

E-post: dso@ludvig.se

Köparinformation

Allmän information

Fastigheten köps i det skick den befinner sig i på kontraktsdagen. Vid tillträdet ska fastigheten stämma överens med vad som har avtalats mellan parterna och den får heller inte avvika från vad köparen med fog kunnat förutsätta vid köpet. En säljare är skyldig för dolda fel i tio år efter försäljningen av en fastighet.

Köparens undersökningsplikt

Köparen bör genomföra en noggrann undersökning av fastigheten, det vill säga uppfylla sin undersökningsplikt. En köpare har en långtgående undersökningsplikt som omfattar alla delar av fastigheten och Ludvig & Co Fastighetsförmedling rekommenderar köpare att anlita en sakkunnig för en noggrann genomgång. Mer om detta samt hur man gör om man upptäcker fel vid en besiktning går att läsa på vår hemsida - ludvigfast.se/koparinformation

Fastighetsmäklarens information om fel

Fastighetsmäklaren har inget ansvar för fastighetens skick eller för eventuella fel. Om fastighetsmäklaren har fått vetskap om, sett eller misstänker brister ska mäklaren informera om detta.

Uppgifter om areal

Fastighetsmäklaren har skyldighet att redovisa de areakälor som denne har tillgång till men köparen uppmanas att själv undersöka fastighetens gränser och storleken på eventuella byggnader om detta är av vikt för köparen.

Budgivning

Om flera spekulanter är intresserade av samma fastighet kan budgivning bli aktuell. Läs mer om hur en budgivning går till samt köparens, säljarens och mäklarens skyldigheter och rättigheter på vår hemsida - ludvigfast.se/koparinformation. Där finns också information om säljarens rätt att bestämma köpare samt om vilka som får ta del av budgivningsförteckningen etc.

Information om sidoverksamhet

Om fastigheten annonseras på Hemnet utgår en indirekt ersättning till Ludvig & Co Fastighetsförmedling AB om 150-1 450 kr beroende på aktuellt annonspris, motsvarande 50 % av annonspriset. För de fall annan sidoverksamhet förekommer i den enskilda förmedlingen informerar mäklaren om det separat.

Åtgärder mot penningtvätt och finansiering av terrorism

Fastighetsmäklare lyder under lagen om åtgärder mot penningtvätt och finansiering av terrorism. Därför behöver mäklaren göra en identitetskontroll samt ställa en rad frågor till såväl säljare som köpare bland annat kring finansiering av köpet.

Mer information

Informationen i denna handling är på intet sätt heltäckande. Läs mer om köparens undersökningsplikt, anlitande av besiktningsman, areal samt säljarens upplysningsplikt på ludvigfast.se/koparinformation samt uppgifter om möjlighet till friskrivning och vad som sker vid fastighetsbildning, budgivning samt annan matnyttig information på ludvigfast.se/koparinformation

För frågor gällande boendekostnadskalkyl, EU-stöd, skattefrågor eller frågor av annan karaktär är du givetvis varmt välkommen att kontakta aktuell fastighetsmäklare för denna fastighet eller någon av våra andra kunniga mäklare. Du är också varmt välkommen att ta kontakt med vårt systerföretag, Ludvig & Co AB, om du önskar att komma i kontakt med skatteexperter, ekonomer alternativt jurister som sitter på 130 orter runt om i landet.

Behandling av personuppgifter - Dataskyddspolicy

Vi på Ludvig & Co Fastighetsförmedling vill att du ska känna dig trygg när du lämnar dina personuppgifter till oss. Vi värnar om din personliga integritet och eftersträvar alltid en hög nivå av dataskydd. De personuppgifter du lämnar kommer att behandlas enligt vår dataskyddspolicy. För mer information se ludvigfast.se/dataskyddspolicy

Om du har några frågor eller funderingar rörande behandlingen av dina personuppgifter, hör gärna av dig till oss enligt nedanstående kontaktinformation.

Ludvig & Co Fastighetsförmedling AB (559318-0945)
Warfvinges väg 32
112 51 Stockholm

E-post: dso@ludvig.se



LUDVIG  CO

ludvigfast.se

Kartor ur allmänt kartmaterial, © Lantmäteriverket, 801 82 Gävle.
Medgivande Dnr M2020/06039.

För mångfaldigande och återgivning av kartorna behövs Lantmäteriverkets skriftliga medgivande.