

# Skogsbeskrivning

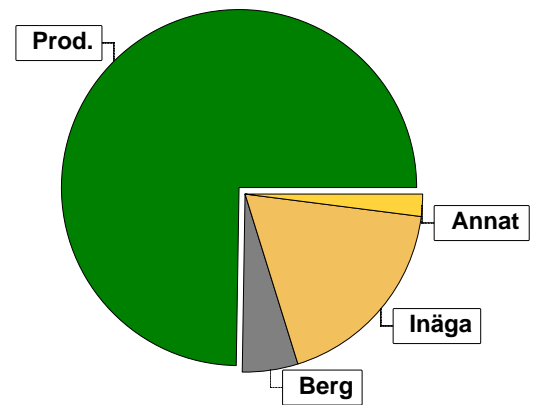
<b>Planens namn</b>	Gärdsnäs 1:3
<b>Planen avser tiden</b>	fr o m 2021-08-18 och tio år framåt
<b>Fältarbetet utfört under</b>	augusti 2021
<b>Planen upprättad av</b>	
<b>Planläggningsmetod</b>	Okuläruppskattning Uppgifter om virkesförråd, trädslagsfördelning, virkesuttag mm grundar sig på bedömningar i fält i kombination med vissa stödmätningar.
	<b>Ägarförhållanden</b>
<b>Ägare, 1/1</b>	.



# Sammanställning över fastigheten

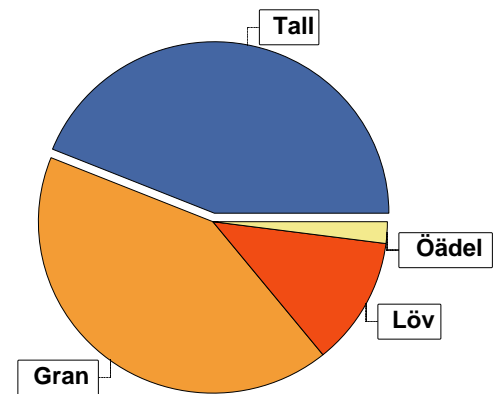
## Arealer

	hektar	%
Produktiv skogsmark	36,4	74
Myr/kärr/mosse	0,0	<1
Berg/Hällmark	2,2	5
Inäga/åker	8,8	18
Väg och kraftledning (linjeavdrag)	0,5	1
Annat	0,9	2
<hr/>		
Summa landareal	48,8	
Vatten	41,7	



## Virkesförråd

	m³sk	%	ha
<b>Totalt</b>			
<b>m³sk</b>	6715		
<b>Tall</b>	2941	44	14,2
<b>Gran</b>	2826	42	15,4
<b>Löv</b>	792	12	5,6
<b>Öädel</b>	156	2	0,9
<b>Medeltal</b>			
<b>m³sk per hektar</b>	184		



## Bonitet

Fastighetens medelbonitet är beräknad till	m³sk per ha	6,6
--	-------------	-----

## Tillväxt

Tillväxt för perioden 2021-08-18 + 10 år beräknad med hänsyn till föreslagna åtgärder	m³sk per år	145
---	-------------	-----

## Avverkningsförslag

	m³sk
Förnygringsavverkning	3456
Gallring	172
<b>Totalt under perioden</b>	<b>3628</b>

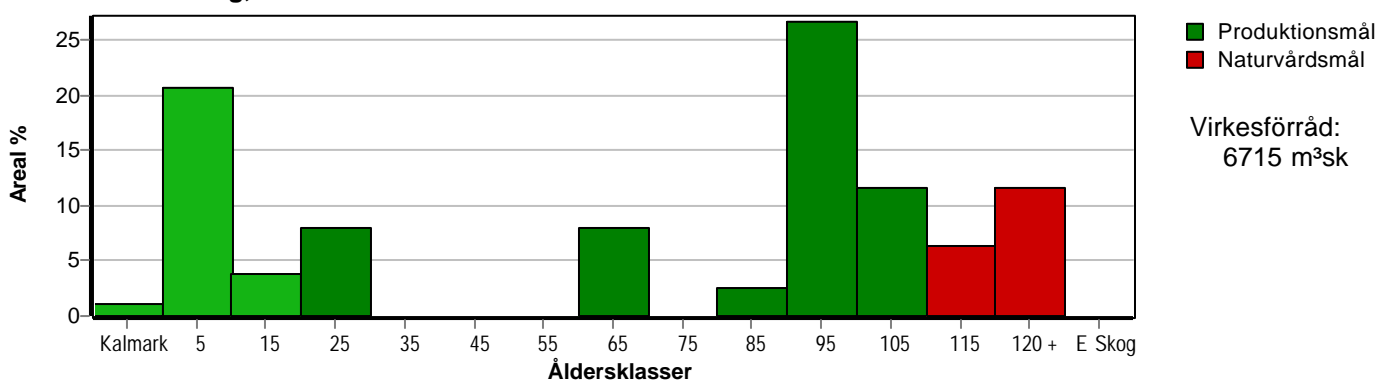
Förväntad tillväxt första växtsäsongen	m³sk	194
	m³sk per ha	5,3



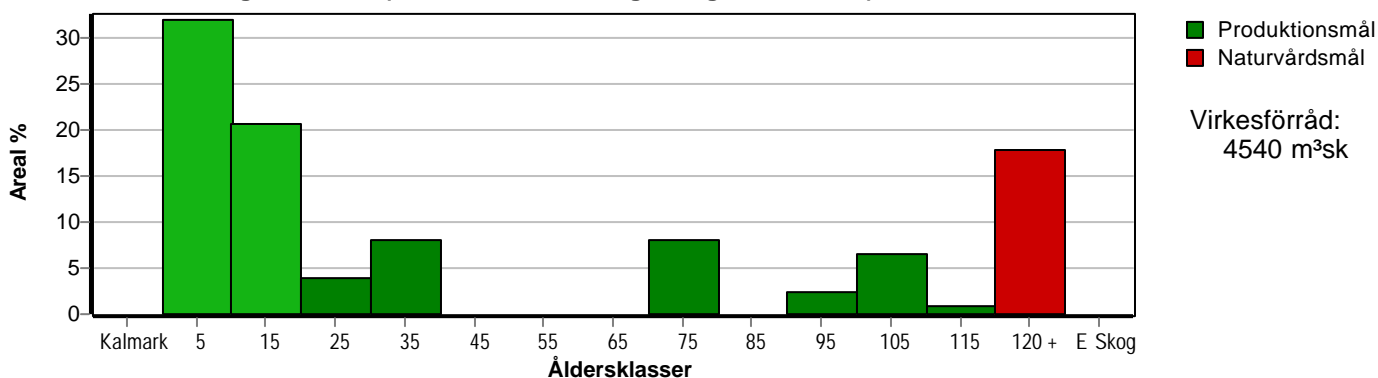
# Skogens fördelning på åldersklasser

Åldersklass	Areal		Virkesförråd					
	ha	%	Totalt m <sup>3</sup> sk	m <sup>3</sup> sk /ha	Tall %	Gran %	Löv %	Öadel %
Kalmark	0,4	1						
- 9 år	7,5	21	52	7	35	55	10	
10 - 19	1,4	4	21	15	50	10	40	
20 - 29	2,9	8	374	129		76	24	
30 - 39								
40 - 49								
50 - 59								
60 - 69	2,9	8	464	160	20	15	65	
70 - 79								
80 - 89	0,9	2	306	340	50	30	20	
90 - 99	9,7	27	2668	275	41	53	5	
100 - 109	4,2	12	1365	325	37	62	1	
110 - 119	2,3	6	391	170	30		30	40
120 +	4,2	12	798	190	90	10		
Lågproduktkog(E) ÖF/Skikt	[4,6]		276	60	80		20	
Summa/Medel	36,4	100	6715	184	44	42	12	2

Arefördelning, aktuell



Arefördelning, om 10 år (föresatt att föreslagna åtgärder utförs)



# Skogens fördelning på huggningsklasser

Huggningsklass	Areal		Virkesförråd					
	ha	%	Totalt m <sup>3</sup> sk	m <sup>3</sup> sk /ha	Tall %	Gran %	Löv %	Öadel %
<b>Kalmark</b> K1	0,4	1						
K2	7,5	21	52	7	35	55	10	
<b>Röjningsskog</b> R1	1,4	4	21	15	50	10	40	
R2								
<b>Gallringsskog</b> G1	2,9	8	374	129		76	24	
G2								
<b>Föryngrings- avverknings- skog</b> S1	7,5	21	1607	214	57	18	26	
S2	14,4	40	3994	277	42	56	3	
S3	2,3	6	391	170	30		30	40
<b>Lågproducer- ande skog</b> E1								
E2								
E3								
<b>Överstånd/Skikt</b>	[4,6]		276	60	80		20	
<b>Summa/Medel</b>	36,4	100	6715	184	44	42	12	2

## Kalmark

- K1 Obehandlad kalmark**  
Mark där åtgärd(er) behövs för att erhålla tillfredsställande föryngring.
- K2 Behandlad kalmark**  
Mark som fullständigt behandlats med återväxt-åtgärder men där föryngringen inte säkerställts.

## Röjningsskog

- R1 Plantskog**  
Säkerställd föryngring upp till 1,3 m medelhöjd.
- R2 Ungskog**  
Skog som är över 1,3 m och som i utvecklings-hänseende motsvarar röjningsskog.

## Gallringsskog

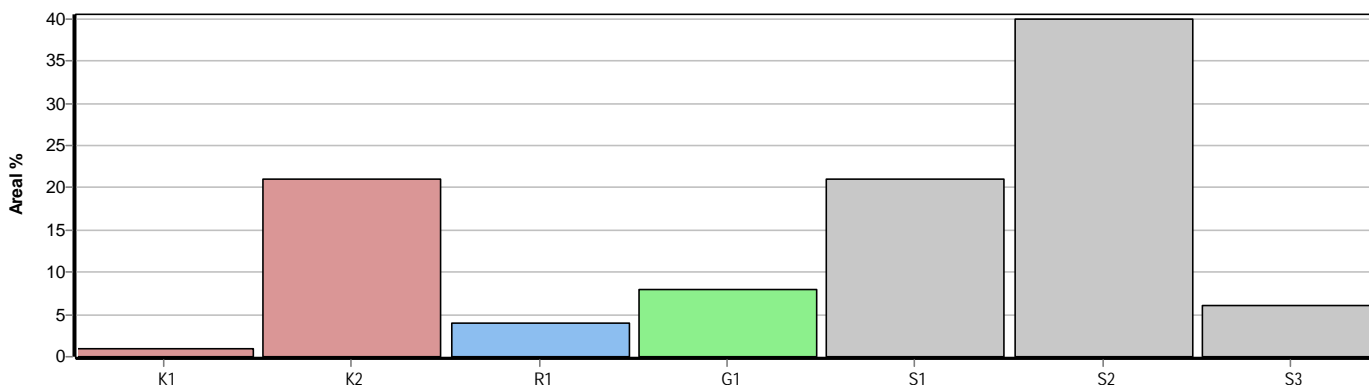
- G1 Normal gallringsskog**  
Skog som är yngre än skyddsåldern (lägsta ålder för föryngringsavverkning).
- G2 Äldre gallringsskog**  
Skog som uppnått skyddsåldern och där nästa lämpliga åtgärd normalt är gallring.

## Föryngringsavverkningsskog

- S1 Skog som kan föryngringsavverkas**  
Normalt föreslås ingen avverkningsåtgärd under planperioden.
- S2 Skog som är mogen att föryngringsavverkas**  
Normalt infaller en avverkningsåtgärd under planperioden.
- S3 Skog i föryngringsbar ålder**  
Föryngringsavverkning bör dock inte utföras.

## Lågproducerande skog

- E1 Restskog**  
Skog som lämnats efter avverkning eller som uppkommit på grund av skada.
- E2 Gles skog**  
Gles skog eller skog av ett för marken olämpligt träslag.
- E3 Skog av hagmarkskaraktär**  
Gles skog av hagmarkskaraktär.

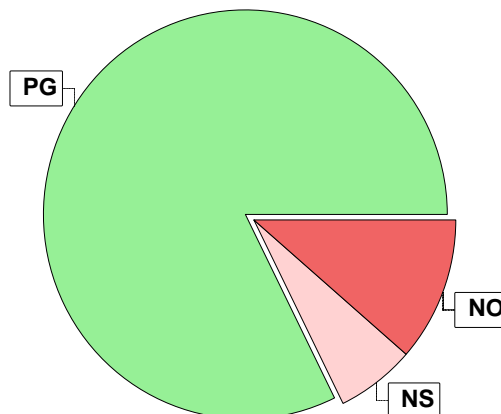


# Skogens fördelning på målklasser

Målklass	Areal		Virkesförråd		Tillväxt		Antal avd
	ha	%	m <sup>3</sup> sk	%	m <sup>3</sup> sk	%	
PG	29,9	82,2	5526	82,3	1229	84,6	18
K - produktion							0
K - naturvård							0
NS	2,3	6,3	391	5,8	97	6,7	1
NO	4,2	11,5	798	11,9	126	8,7	1
Summa	36,4	100,0	6715	100,0	1452	100,0	20

## Impediment

	ha	%
Myr	0,0	<1
Berg	2,2	5



## Målklasser

Målklasserna ger information om skogens brukning. Klasserna har följande innebörd:

**PG** Produktionsmål med miljöhänsyn

I avdelningar med låga naturvärden där produktionsmålet styr skötseln. Miljöhänsyn tas genom att hänsynsytor, trädgrupper, evighetsträd och buskar mm lämnas. Miljöhänsyn motsvarar högst ca 10 % av avdelningens produktiva skogsmarksareal.

**K** Produktionsmål med förstärkt miljöhänsyn

I avdelningar med låga/vissa naturvärden förenas produktionsmålet med en förstärkt miljöhänsyn. Produktionsmålet styr huvudinriktningen av skötseln, medan naturvårdsmålet dominerar i vissa delar av avdelningen. Förhållandet mellan målen anges som procentsatser av avdelningens produktiva skogsmarksareal. Förstärkt miljöhänsyn innebär att mer än 10 % av avdelningens produktiva skogsmarksareal utgörs av naturhänsyn. Naturvårdsmålet kan i vissa fall överstiga 50 % av avdelningens produktiva skogsmarksareal.

**NS** Naturvårdsmål med skötsel

I avdelningar med höga naturvärden där återkommande skötsel är nödvändig för att bibehålla områdets naturvärden samt avdelningar med förutsättningar att återskapa dessa naturvärden. Naturvårdsmålet styr skötseln som endast utförs när det är motiverat av naturvårdsskäl.

**NO** Naturvårdsmål, orört

I avdelningar med höga naturvärden där fri utveckling är nödvändig för att bibehålla områdets naturvärden samt avdelningar med förutsättningar att återskapa dessa naturvärden. Naturvårdsmålet styr genom att området lämnas för fri utveckling. Ibland kan dock ett nyskapande av död ved vara nödvändig för att påskynda utvecklingen av höga naturvärden.



# Sammanställning lövdominerade bestånd

För certifiering ska, under merparten av omloppstiden, minst 5 % av arealen för den friska och fuktiga marken domineras av löv.

Av sammanställningens produktiva skogsmarksareal om 36,4 ha är 85,7 % (31,2 ha) frisk eller fuktig.

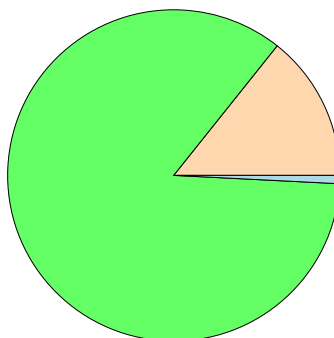
Sammanställningen avser frisk eller fuktig skogsmark som är lövdominerad (minst 50 % löv i trädslagsandelar).

Aktuella - lövdominerade bestånd enligt planens trädslag (i röjningsskog räknas endast det löv som överensstämmer med ståndortsindex).

Framtida -bestånd av planläggaren markerade som lämpliga för lövdominans under omloppstiden.

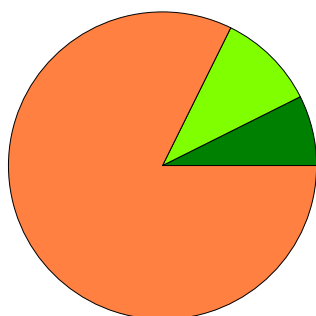
## Fördelning fuktklasser för skogsmark

Torr, 14,3 %, 5,2 ha    Frisk, 84,9 %, 30,9 ha  
Fuktig, 0,8 %, 0,3 ha



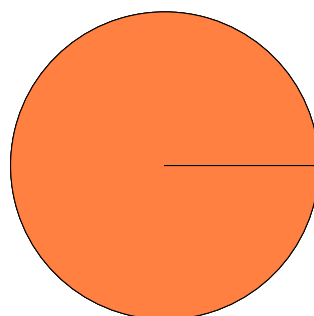
## Lövdominerade bestånd - aktuella

Lövdominerat: NS och NO, 7,4 %, 2,3 ha  
Lövdominerat: Övriga, 10,3 %, 3,2 ha  
Ej lövdominerat, 82,3 %, 25,7 ha



## Lövdominerade bestånd - framtida

Lövdominerat: NS och NO, 0,0 %, 0,0 ha  
Lövdominerat: Övriga, 0,0 %, 0,0 ha  
Ej lövdominerat, 100,0 %, 31,2 ha



### Lövdominerade bestånd - aktuella

Areal    % av areal frisk eller fuktig

**NS + NO**

2,3 ha

7,4 %

**Övriga**

3,2 ha

10,3 %

**Summa**

5,5 ha

17,7 %

### Lövdominerade bestånd - framtida

Areal    % av areal frisk eller fuktig

0,0 ha

0,0 %

0,0 ha

0,0 %

0,0 ha

0,0 %

## Lövdominerade bestånd - aktuella

Avdelning    Areal    Målklass    Ålder    TGLBÄ    Andel av areal frisk eller fuktig

1

2,3 ha

NS

110

30304

7,4 %

11

0,3 ha

PG

20

01900

1,0 %

14

2,9 ha

PG

60

22600

9,3 %

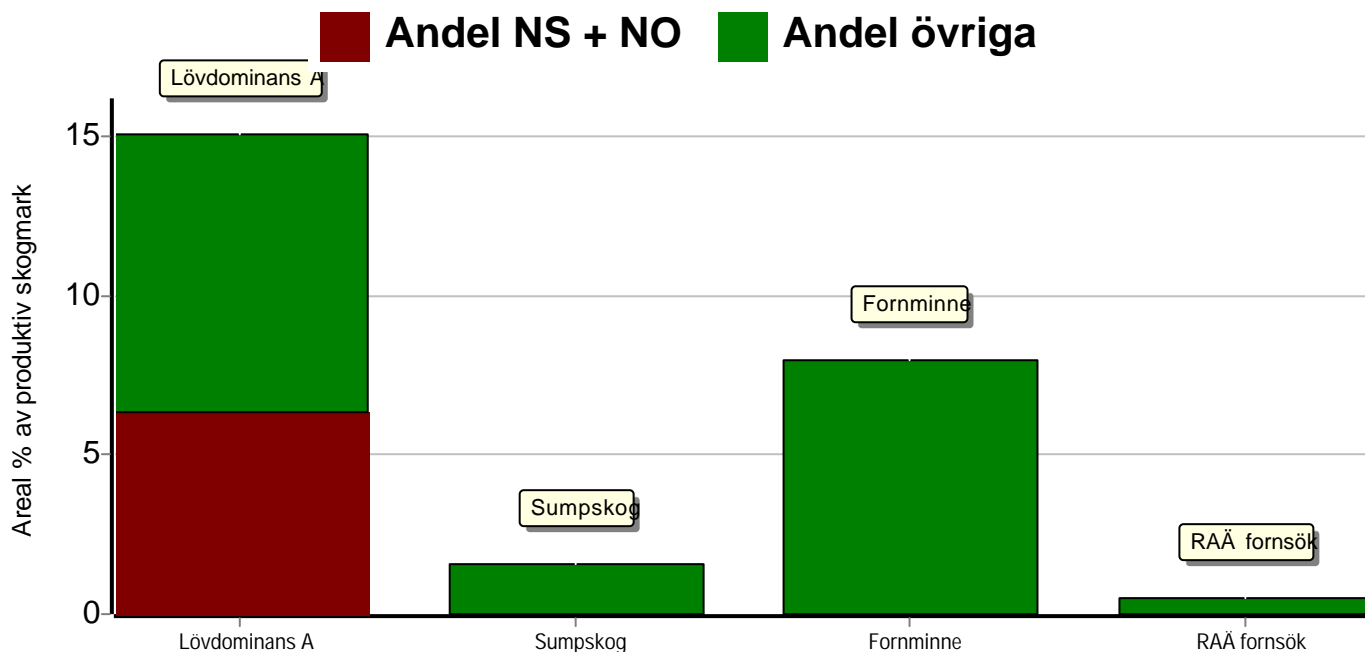
## Lövdominerade bestånd - framtida

Avdelning    Areal    Målklass    Ålder    TGLBÄ    Andel av areal frisk eller fuktig



# Sammanställning speciella värden (natur/kultur)

Fördelning speciella värden (natur och kultur)



## Summerade arealer samt andel av produktiv skogsmark

	NS + NO		Övriga		Summa	
	Areal	Andel	Areal	Andel	Areal	Andel
Lövdominans A	2,3 ha	6,3 %	3,2 ha	8,8 %	5,5 ha	15,1 %
Sumpskog	0,0 ha	0,0 %	0,6 ha	1,6 %	0,6 ha	1,6 %
Fornminne	0,0 ha	0,0 %	2,9 ha	8,0 %	2,9 ha	8,0 %
RAÅ försök	0,0 ha	0,0 %	0,2 ha	0,5 %	0,2 ha	0,5 %
Speciella värden saknas	4,2 ha	11,5 %	22,3 ha	61,3 %	26,5 ha	72,8 %
Produktiv skogsmark	6,5 ha	17,9 %	29,9 ha	82,1 %	36,4 ha	100,0 %

## Avdelningar med speciella värden (natur och kultur)

Avdelning	Areal	Målklass	Ålder	TGLBÄ	Lövdominerade bestånd redovisas ej
8	0,5 ha	PG	25	07300	Sumpskog
13	2,9 ha	PG	2	09100	Fornminne
13	<0,1 ha	PG	2	09100	RAÅ försök
14	0,1 ha	PG	60	22600	RAÅ försök
19	0,1 ha	PG	100	37000	Sumpskog



# Avverkning och tillväxt

## Avverkning

I redovisad avverkningsvolym ingår 5 års tillväxt för avverkningar med angelägenhetsgrad 2 och 3.

I begreppet löv ingår alla lövträdsarter.

Åldersklass	Gallring			Förnygringsavverkning				
	ha	Barr m <sup>3</sup> sk	Löv m <sup>3</sup> sk	Totalt m <sup>3</sup> sk	ha	Barr m <sup>3</sup> sk	Löv m <sup>3</sup> sk	Totalt m <sup>3</sup> sk
<b>Kalmark</b>								
- 9 år								
10 - 19								
20 - 29	2,9	132	40	172				
30 - 39								
40 - 49								
50 - 59								
60 - 69								
70 - 79								
80 - 89								
90 - 99					7,3	1969	104	2073
100 - 109					3,9	1125	7	1132
110 - 119								
120 +								
Lågproduktkog(E)								
ÖF/Skikt					[4,6]	201	50	251
Grundförslag	2,9	132	40	172	11,2	3295	161	3456
Högre alt.				172				4106
Lägre alt.				172				3317

<b>Total avverkning</b>	<b>- högre alt.</b>	<b>- lägre alt.</b>	<b>m<sup>3</sup>sk/ha efter 10 år</b>	<b>- högre alt.</b>	<b>- lägre alt.</b>
3 628	4 387	3 489	125	102	129

## Tillväxt

I sammanställningen redovisas tillväxt under perioden samt areal och virkesförråd efter 10 år.

Observera att såväl tillväxt som areal och virkesförråd om 10 år förutsätter att föreslagna åtgärder utförs

Åldersklass	Tillväxt			Areal och virkesförråd efter 10 år		
	Barr m <sup>3</sup> sk	Löv m <sup>3</sup> sk	Totalt m <sup>3</sup> sk	ha	m <sup>3</sup> sk	m <sup>3</sup> sk/ha
<b>Kalmark</b>						
- 9 år	190	21	211	11,6		
10 - 19	29	19	48	7,5	263	35
20 - 29	196	68	264	1,4	69	49
30 - 39				2,9	466	161
40 - 49						
50 - 59						
60 - 69	54	101	155			
70 - 79				2,9	619	213
80 - 89	50	12	62			
90 - 99	327	21	348	0,9	368	409
100 - 109	90	1	91	2,4	701	292
110 - 119	29	68	97	0,3	111	370
120 +	126		126	6,5	1412	217
Lågproduktkog(E)						
ÖF/Skikt	41	10	51		531	
<b>Summa</b>	<b>1132</b>	<b>321</b>	<b>1453</b>	<b>36,4</b>	<b>4540</b>	<b>125</b>





# Skogsvårdsåtgärder

Blanketten innehåller ett sammandrag av avdelningsvis föreslagna åtgärder.  
Sammanställningen förutsätter att samtliga åtgärder enligt grundförslaget utförs.

Åtgärd (F) = Följd (A) = Alternativ	Angelägenhetsgrad				Summa ha
	Förfallna ha	Snarast ha	2 - 5 år ha	5 - 10 år ha	
Markberedning, Följd		4,8	5,4		10,2
Plantering		0,4			0,4
Plantering, Följd		4,8	5,4		10,2
Återväxtkontroll		7,5			7,5
Återväxtkontroll, Följd		0,4	10,2		10,6
Röjning			1,4	4,6	6,0
Röjning, Alternativ				2,9	2,9
Summa ha		17,9	22,4	7,5	47,8



# Åtgärdsöversikt

Samtliga avdelningar där åtgärder är föreslagna finns här uppräknade.

Angelägenhetsgrad: 1 = Snarast, 2 = Inom 2-5 år, 3 = Inom 5-10 år, 4 = Inom 10 - 20 år

Åtgärd (F) = Följd (A) = Alternativ	Ang	Avdelning	Prod areal ha	Ålder år	Stånd- orts- index	Volym m <sup>3</sup> sk /ha	Uttag m <sup>3</sup> sk inkl tillv	Utförs år	Anteckning
Föryng avv	1	10	2,9	100	G26	380	992		
Föryng avv	1	17	1,9	90	G26	420	758		
Underv röj f gallring	1	15	0,6	20	G30	60	0		
Återväxtkontroll	1	6	4,6	3	G24	10	0		
Plantering (F)	1	10	2,9	100	G26	380	0		
Återväxtkontroll	1	13	2,9	2	G28	2	0		
Plantering (F)	1	17	1,9	90	G26	420	0		
Plantering	1	20	0,4	0	G26	0	0		
Återväxtkontroll (F)	1	20	0,4	0	G26	0	0		
Markberedning (F)	1	10	2,9	100	G26	380	0		
Markberedning (F)	1	17	1,9	90	G26	420	0		
Avverkning ÖF	2	6	4,6	100	T24	60	252		
Föryng avv	2	18	5,4	90	G26	240	1315		
Gallring	2	8	1,2	25	G30	160	90		
Underv röj f gallring	2	11	0,3	20	B24	60	0		
Gallring	2	11	0,3	20	B24	60	10		
Gallring	2	15	0,6	20	G30	60	11		
Gallring	2	22	0,8	25	G30	160	61		
Röjning	2	7	1,4	10	T26	15	0		
Återväxtkontroll (F)	2	10	2,9	100	G26	380	0		
Återväxtkontroll (F)	2	17	1,9	90	G26	420	0		
Plantering (F)	2	18	5,4	90	G26	240	0		
Återväxtkontroll (F)	2	18	5,4	90	G26	240	0		

# Åtgärdsöversikt

Samtliga avdelningar där åtgärder är föreslagna finns här uppräknade.

Angelägenhetsgrad: 1 = Snarast, 2 = Inom 2-5 år, 3 = Inom 5-10 år, 4 = Inom 10 - 20 år

Åtgärd (F) = Följd (A) = Alternativ	Ang	Avdelning	Prod areal ha	Ålder år	Stånd- orts- index	Volym m <sup>3</sup> sk /ha	Uttag m <sup>3</sup> sk inkl tillv	Utförs år	Anteckning
Markberedning (F)	2	18	5,4	90	G26	240	0		
Föryng avv (A)	3	12	1,4	90	T24	260	(363)		
Föryng avv	3	21	1,0	105	T20	170	141		
Föryng avv (A)	3	23	0,9	85	T26	340	(286)		
Röjning	3	6	4,6	3	G24	10	0		
Röjning (A)	3	13	2,9	2	G28	2	-		
Naturvårdshuggning (A)	3	1	2,3	110	E22	170	(109)		

# Avdelningsbeskrivning

Skifte: 0

När: 1 = Snarast, 2 = Inom 2-5 år, 3 = Inom 5-10 år, 4 = Inom 10 - 20 år, FF = Förfallen

<sup>1</sup> i = grön kommentar, ii = generell kommentar, iii = åtgärdskommentar, iv = speciella värden

Avd nr	Areal ha (-Avdrag) [Skikt]	Å g o	Ålder år	Hkl Skikt	SI	Virkesförråd m <sup>3</sup> sk		Mål klass	Trädslag TGLBÄ	Med diam cm	Beskrivning	Åtgärd Alternativ	N ä r	Uttag inkl tillväxt		Årlig tillväxt m <sup>3</sup> sk per ha	Not <sup>1</sup>
						ha	avd							%	m <sup>3</sup> sk		
1	2,4 (-0,1)	1 3	110	S3	E22	170	391	NS,b	30304	32	Hagmarksskog Olikåldrig Frisk (2) Avdrag: berg	Ingen åtgärd Naturvårdshuggning (A)	3	25	109	4,2	iv <sup>1</sup>
2	0,2	3									Berg						
3	6,6 (-0,1)	4 L									Inägomark						
4	1,0 (-0,1)	5 L									Övrig landareal						
5	1,2 (-0,2)	1 3L	90	S1	T24	210	210	PG	71200	29	Olikåldrig Varier bonitet Kantz m vatten Frisk (2) Avdrag: berg	Ingen åtgärd				4,8	
6	5,0 (-0,4)	1 3L	3	K2	G24	10	46	PG	45100		Frisk (2) Avdrag: berg	Återväxtkontroll Röjning	1 3			2,7	
6	[5,0] (-0,4)	1 3L	100	ÖF	T24	60	276	PG	80200	31	Frisk (2) Avdrag: berg	Avverkning ÖF	2	80	252	1,1	
7	1,8 (-0,4)	1 3	10	R1	T26	15	21	PG	51400		Frisk (2) Avdrag: berg	Röjning	2			3,4	
8	1,2	1	25	G1	G30	160	192	PG	07300	16	Frisk (2)	Gallring	2	35	90	9,9	iv <sup>1</sup>

# Avdelningsbeskrivning

Skifte: 0

När: 1 = Snarast, 2 = Inom 2-5 år, 3 = Inom 5-10 år, 4 = Inom 10 - 20 år, FF = Förfallen

<sup>1</sup> i = grön kommentar, ii = generell kommentar, iii = åtgärdskommentar, iv = speciella värden

Avd nr	Areal ha (-Avdrag) [Skikt]	Å g o	Ålder år	Hkl Skikt	SI	Virkesförråd m <sup>3</sup> sk		Mål klass	Trädslag TGLBÄ	Med diam cm	Beskrivning	Åtgärd Alternativ	N ä r	Uttag inkl tillväxt		Årlig tillväxt m <sup>3</sup> sk per ha	Not <sup>1</sup>
						ha	avd							%	m <sup>3</sup> sk		
9	5,2 (-1,0)	1 3	150	S2	T18	190	798	NO,b	91000	26	Glest Bergbundet Torr (1) Avdrag: berg	Ingen åtgärd				3,0	
10	2,9	1	100	S2	G26	380	1102	PG	37000	31	Olikåldrigt Frisk (2)	Föryng avv Markberedning (F) Plantering (F) Återväxtkontroll (F)	1 1 1 2	90	992	1,7	
11	0,3	1	20	G1	B24	60	18	PG	01900	11	Igenväxt inäga Delv luckigt Frisk (2)	Underv röj f gallring Gallring	2 2	35	10	5,8	iv <sup>1</sup>
12	1,5 (-0,1)	1 3	90	S1	T24	260	364	PG	91000	30	Varier bonitet Frisk (2) Avdrag: berg	Ingen åtgärd Föryng avv (A)	3	90	363	5,7	
13	2,9	1	2	K2	G28	2	6	PG	09100		Enstaka öf Kantz m vatten Planterat vår 2022 Frisk (2)	Återväxtkontroll Röjning (A)	1 3			3,0	iv <sup>1</sup>
14	2,9	1	60	S1	B20	160	464	PG	22600	28	Hagmarksskog Olikåldrigt Skiktat Kulturhistoriska lämninga Frisk (2)					5,3	iv <sup>1</sup>

# Avdelningsbeskrivning

Skifte: 0

När: 1 = Snarast, 2 = Inom 2-5 år, 3 = Inom 5-10 år, 4 = Inom 10 - 20 år, FF = Förfallen

<sup>1</sup> i = grön kommentar, ii = generell kommentar, iii = åtgärdskommentar, iv = speciella värden

Avd nr	Areal ha (-Avdrag) [Skikt]	Å g o	Ålder år	Hkl Skikt	SI	Virkesförråd m <sup>3</sup> sk		Mål klass	Trädslag TGLBÄ	Med diam cm	Beskrivning	Åtgärd Alternativ	N ä r	Uttag inkl tillväxt		Årlig tillväxt m <sup>3</sup> sk per ha	Not <sup>1</sup>	
						ha	avd							%	m <sup>3</sup> sk			
15	0,7 (-0,1)	1 4	20	G1	G30	60	36	PG	06400	10	Igenväxt inäga Olikåldrigt Luckigt Frisk (2) Avdrag: inägomark	Underv röj f gallring Gallring	1 2		20	11	6,9	
16	2,2	4									Ev skogsmark i framtiden							
17	1,9	1	90	S2	G26	420	798	PG	27100	33	Olikåldrigt Frisk (2)	Föryng avv Markberedning (F) Plantering (F) Återväxtkontroll (F)	1 1 1 2	95	758	1,2		
18	5,4	1	90	S2	G26	240	1296	PG	45100	29	Olikåldrigt Varier bonitet Frisk (2)	Föryng avv Markberedning (F) Plantering (F) Återväxtkontroll (F)	2 2 2 2	90	1315	3,7		
19	0,3	1	100	S1	T22	310	93	PG	37000	31	Skvattramosse Fuktig (3)	Ingen åtgärd				5,9	iv <sup>1</sup>	
20	0,4	1	0	K1	G26	0	0	PG			Barkborrehygge Frisk (2)	Plantering Återväxtkontroll (F)	1 1					
21	1,1 (-0,1)	1 3	105	S1	T20	170	170	PG	81100	26	Olikåldrigt Torr (1) Avdrag: berg	Föryng avv Ingen åtgärd (A)	3	75	141	2,4		
22	0,8	1	25	G1	G30	160	128	PG	0X000	14	Frisk (2)	Gallring	2	35	61	10,7		

# Avdelningsbeskrivning

Skifte: 0

När: 1 = Snarast, 2 = Inom 2-5 år, 3 = Inom 5-10 år, 4 = Inom 10 - 20 år, FF = Förfallen

<sup>1</sup> i = grön kommentar, ii = generell kommentar, iii = åtgärdskommentar, iv = speciella värden

Avd nr	Areal ha (-Avdrag) [Skikt]	Å g o	Ålder år	Hkl Skikt	SI	Virkesförråd m <sup>3</sup> sk		Mål klass	Trädslag TGLBÄ	Med diam cm	Beskrivning	Åtgärd Alternativ	N ä r	Uttag inkl tillväxt		Årlig tillväxt m <sup>3</sup> sk per ha	Not <sup>1</sup>
						ha	avd							%	m <sup>3</sup> sk		
23	0,9	1	85	S1	T26	340	306	PG	53200	32	Olikåldrigt Kantz m vatten Frisk (2)	Ingen åtgärd Föryng avv (A)	3	85	286	6,9	
24	0,1	6									Vatten						
25	41,6	6									Vatten						