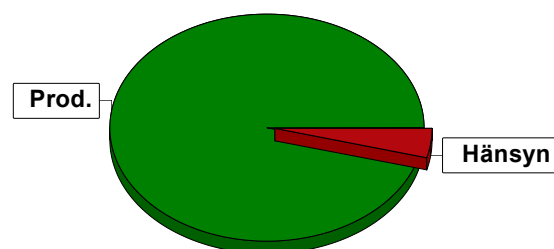


Sammanställning över fastigheten

Arealer

	hektar	%
Produktiv skogsmark	39,1	94
Hänsynsmark (naturresevat etc)	1,6	4
Myr/kärr/mosse	0,4	1
Berg/Hällmark	0,0	<1
Inäga/åker	0,0	<1
Väg och kraftledning (linjeavdrag)	0,3	1
Annat	0,0	<1
Summa landareal	41,4	
Vatten	0,0	

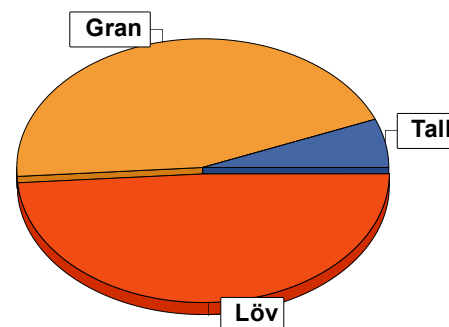


Virkesförråd

	m ³ sk	%	ha
Totalt	Tall 491	6	2,2
m³sk	Gran 3574	45	16,9
	Löv 3833	49	20,0

Medeltal

m³sk per hektar
202



Bonitet

Fastighetens medelbonitet är beräknad till

m³sk per ha
7

Tillväxt

Tillväxt för perioden 2025-10-15 + 10 år beräknad med hänsyn till föreslagna åtgärder

m³sk per år
318

Avverkningsförslag

	m ³ sk
Föryngringsavverkning	652
Gallring	191
Totalt under perioden	843

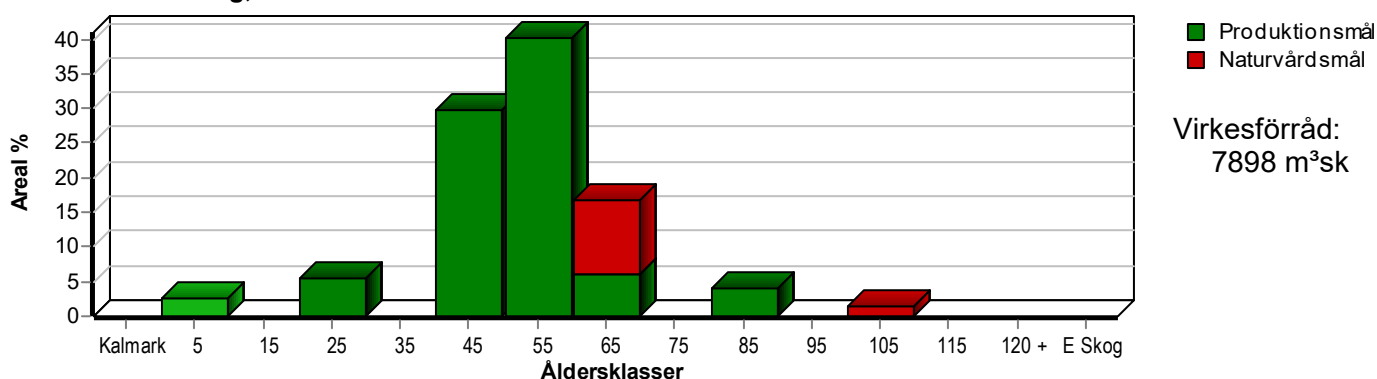
Förväntad tillväxt första växtsäsongen

m³sk
320
m³sk per ha
8,2

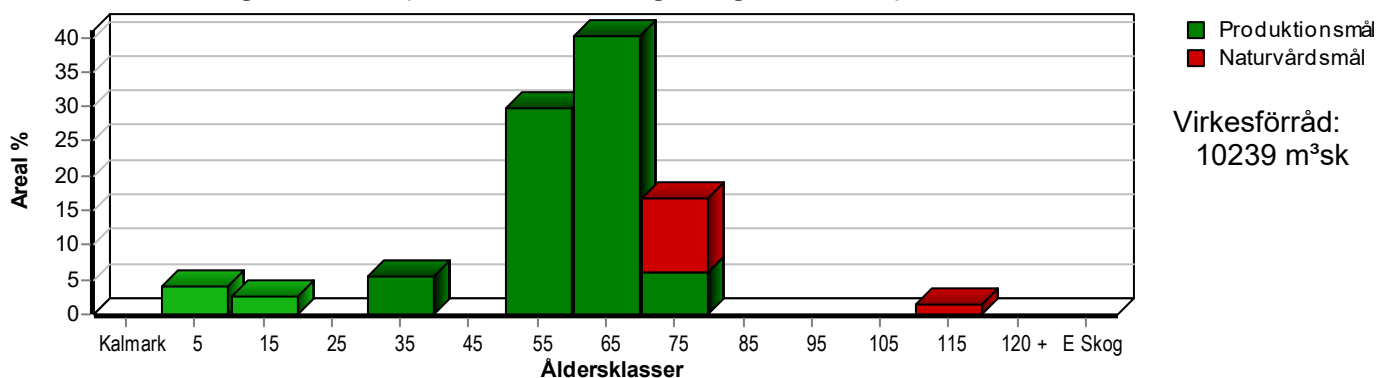
Skogens fördelning på åldersklasser

Åldersklass	Areal		Virkesförråd				
	ha	%	Totalt m ³ sk	m ³ sk /ha	Löv %	Gran %	Tall %
Kalmark							
- 9 år	1,0	3	20	20	60	40	
10 - 19							
20 - 29	2,1	5	113	54	70	30	
30 - 39							
40 - 49	11,6	30	1817	157	57	42	1
50 - 59	15,7	40	3297	210	43	46	10
60 - 69	6,5	17	1880	289	57	37	5
70 - 79							
80 - 89	1,6	4	606	379	5	90	5
90 - 99							
100 - 109	0,6	2	165	275	98	2	
110 - 119							
120 +							
Lågprodkog(E) ÖF/Skikt							
Summa/Medel	39,1	100	7898	202	49	45	6

Arefördelning, aktuell



Arefördelning, om 10 år (förutsatt att föreslagna åtgärder utförs)



Skogens fördelning på huggningsklasser

Huggningsklass	Areal		Virkesförråd				
	ha	%	Totalt m ³ sk	m ³ sk /ha	Löv %	Gran %	Tall %
Kalmark K1							
K2							
Röjningsskog R1							
R2	3,1	8	133	43	68	32	
Gallringsskog G1	28,9	74	5482	190	46	46	8
G2							
Förnygrings- avverknings- skog S1	2,0	5	497	248	39	55	5
S2	1,6	4	606	379	5	90	5
S3	3,5	9	1180	337	83	17	
Lågproducer- ande skog E1							
E2							
E3							
Överstånd/Skikt							
Summa/Medel	39,1	100	7898	202	49	45	6

Kalmark

- K1 Obehandlad kalmark**
Mark där åtgärd(er) behövs för att erhålla tillfredsställande förnygring.
- K2 Behandlad kalmark**
Mark som fullständigt behandlats med återväxt-åtgärder men där förnygringen inte säkerställts.

Röjningsskog

- R1 Plantskog**
Säkerställd förnygring upp till 1,3 m medelhöjd.
- R2 Ungskog**
Skog som är över 1,3 m och som i utvecklings-hänseende motsvarar röjningsskog.

Gallringsskog

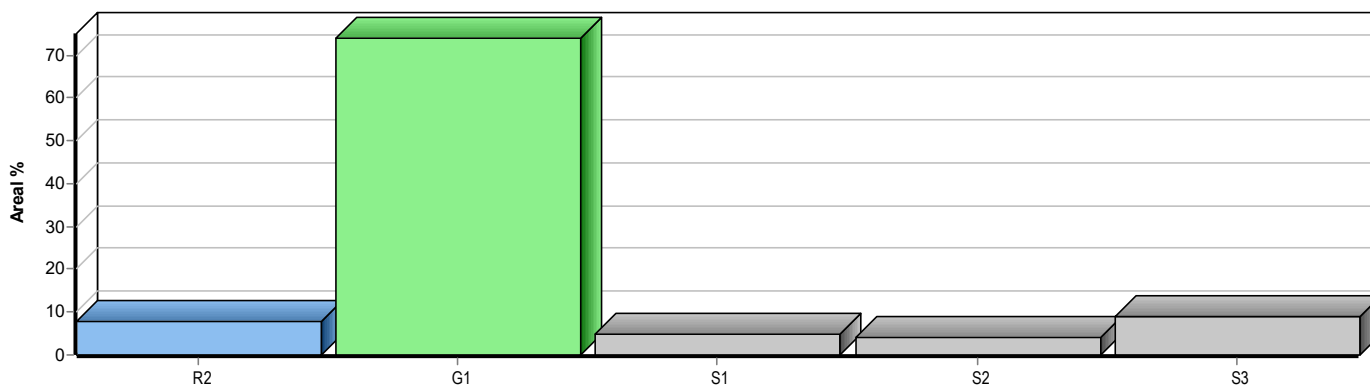
- G1 Normal gallringsskog**
Skog som är yngre än skyddsåldern (lägsta ålder för förnygringsavverkning).
- G2 Äldre gallringsskog**
Skog som uppnått skyddsåldern och där nästa lämpliga åtgärd normalt är gallring.

Förnygringsavverkningsskog

- S1 Skog som kan förnygringsavverkas**
Normalt föreslås ingen avverkningsåtgärd under planperioden.
- S2 Skog som är mogen att förnygringsavverkas**
Normalt infaller en avverkningsåtgärd under planperioden.
- S3 Skog i förnygringsbar ålder**
Förnygringsavverkning bör dock inte utföras.

Lågproducerande skog

- E1 Restskog**
Skog som lämnats efter avverkning eller som uppkommit på grund av skada.
- E2 Gles skog**
Gles skog eller skog av ett för marken olämpligt träslag.
- E3 Skog av hagmarkskaraktär**
Gles skog av hagmarkskaraktär.



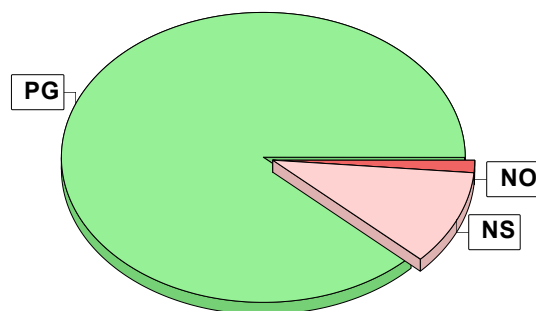
Skogens fördelning på målklasser

Målklass	Areal		Virkesförråd		Tillväxt		Antal avd
	ha	%	m ³ sk	%	m ³ sk	%	
PG	34,4	88,0	6491	82,2	2785	87,5	10
PF - produktion							0
PF - naturvård							0
NS	4,1	10,5	1242	15,7	369	11,6	2
NO	0,6	1,5	165	2,1	30	0,9	1
Summa	39,1	100,0	7898	100,0	3184	100,0	13

4,7 ha (12,0 %) av planens produktiva areal är avsatta i planens certifiering för NS/NO.

Impediment

	ha	%
Myr	0,4	1
Berg	0,0	<1



Målklasser

Målklasserna ger information om skogens brukning. Klasserna har följande innebörd:

PG Produktionsmål med miljöhänsyn

I avdelningar med låga naturvärden där produktionsmålet styr skötseln. Miljöhänsyn tas genom att hänsynsytor, trädgrupper, evighetsträd och buskar mm lämnas. Miljöhänsyn motsvarar högst ca 10 % av avdelningens produktiva skogsmarksareal.

PF Produktionsmål med förstärkt miljöhänsyn

I avdelningar med låga/vissa naturvärden förenas produktionsmålet med en förstärkt miljöhänsyn. Produktionsmålet styr huvudinriktningen av skötseln, medan naturvårdsmålet dominerar i vissa delar av avdelningen. Förhållandet mellan målen anges som procentsatser av avdelningens produktiva skogsmarksareal. Förstärkt miljöhänsyn innebär att mer än 10 % av avdelningens produktiva skogsmarksareal utgörs av naturhänsyn. Naturvårdsmålet kan i vissa fall överstiga 50 % av avdelningens produktiva skogsmarksareal.

NS Naturvårdsmål med skötsel

I avdelningar med höga naturvärden där återkommande skötsel är nödvändig för att bibehålla områdets naturvärden samt avdelningar med förutsättningar att återskapa dessa naturvärden. Naturvårdsmålet styr skötseln som endast utförs när det är motiverat av naturvårdsskäl.

NO Naturvårdsmål, orört

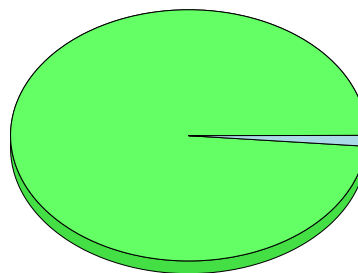
I avdelningar med höga naturvärden där fri utveckling är nödvändig för att bibehålla områdets naturvärden samt avdelningar med förutsättningar att återskapa dessa naturvärden. Naturvårdsmålet styr genom att området lämnas för fri utveckling. Ibland kan dock ett nyskapande av död ved vara nödvändig för att påskynda utvecklingen av höga naturvärden.

Sammanställning lövdominerade bestånd

För certifiering ska, under merparten av omloppstiden, minst 5 % av arealen för den friska och fuktiga marken domineras av löv.

Fördelning fuktclasser för skogsmark

Frisk, 98,5 %, 38,5 ha Fuktig, 1,5 %, 0,6 ha



Av sammanställningens produktiva skogsmarksareal om 39,1 ha är 100,0 % (39,1 ha) frisk eller fuktig.

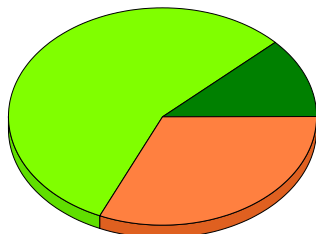
Sammanställningen avser frisk eller fuktig skogsmark som är lövdominerad (minst 50 % löv i trädslagsandelar).

Aktuella - lövdominerade bestånd enligt planens trädslag (i röjningsskog räknas endast det löv som överensstämmer med ståndortsindex).

Framtida -bestånd av planläggaren markerade som lämpliga för lövdominans under omloppstiden.

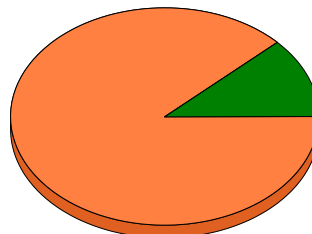
Lövdominerade bestånd - aktuella

Lövdominerat: NS och NO, 12,0 %, 4,7 ha
 Lövdominerat: Övriga, 56,3 %, 22,0 ha
 Ej lövdominerat, 31,7 %, 12,4 ha



Lövdominerade bestånd - framtida

Lövdominerat: NS och NO, 12,0 %, 4,7 ha
 Lövdominerat: Övriga, 0,0 %, 0,0 ha
 Ej lövdominerat, 88,0 %, 34,4 ha



Lövdominerade bestånd - aktuella

Areal % av areal frisk eller fuktig

NS + NO

4,7 ha

12,0 %

Övriga

22,0 ha

56,3 %

Summa

26,7 ha

68,3 %

Lövdominerade bestånd - framtida

Areal % av areal frisk eller fuktig

4,7 ha

12,0 %

0,0 ha

0,0 %

4,7 ha

12,0 %

4,7 ha (12,0 %) av den friska/fuktiga arealen är avsatta i planens certifiering för lövdominans.

Lövdominerade bestånd - aktuella

Avdelning	Areal	Målklass	Ålder	TGLBÄ	Andel av areal frisk eller fuktig
1/1	3,0 ha	PG	45	04600	7,7 %
1/2	8,6 ha	PG	40	14500	22,0 %
1/3	0,6 ha	NO	100	01900	1,5 % Ingår i certifiering
1/5	10,4 ha	PG	50	14500	26,6 %
1/13	2,9 ha	NS	60	02800	7,4 % Ingår i certifiering
1/14	1,2 ha	NS	65	02800	3,1 % Ingår i certifiering

Lövdominerade bestånd - framtida

Avdelning	Areal	Målklass	Ålder	TGLBÄ	Andel av areal frisk eller fuktig
1/3	0,6 ha	NO	100	01900	1,5 % Ingår i certifiering

Sammanställning lövdominerade bestånd

Lövdominerade bestånd - framtida						
Avdelning	Areal	Målklass	Ålder	TGLBÄ	Andel av areal frisk eller fuktig	
1/13	2,9 ha	NS	60	02800	7,4 % Ingår i certifiering	
1/14	1,2 ha	NS	65	02800	3,1 % Ingår i certifiering	

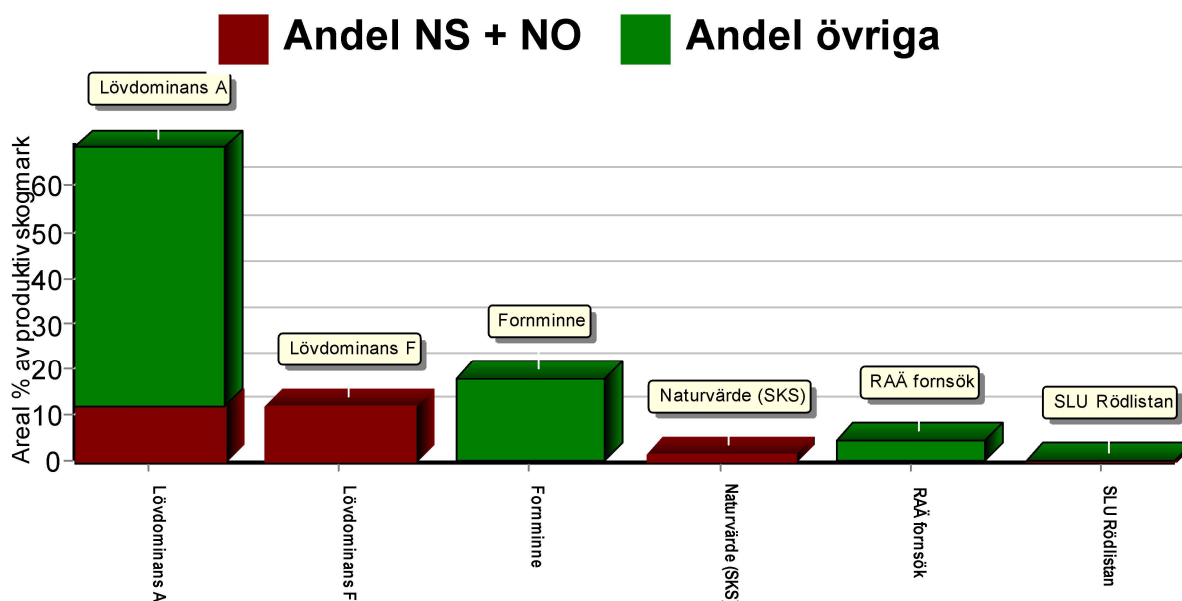
Sammanställning speciella värden (natur/kultur)

Avdelningar med speciella värden (natur och kultur)

Avdelning Areal Målklass Ålder TGLBÄ

Lövdominerade bestånd redovisas ej

Fördelning speciella värden (natur och kultur)



Summerade arealer samt andel av produktiv skogsmark

	NS + NO		Övriga		Summa	
	Areal	Andel	Areal	Andel	Areal	Andel
Lövdominans A	4,7 ha	12,0 %	22,0 ha	56,3 %	26,7 ha	68,3 %
Lövdominans F	4,7 ha	12,0 %	0,0 ha	0,0 %	4,7 ha	12,0 %
Fornminne	0,0 ha	0,0 %	7,0 ha	17,9 %	7,0 ha	17,9 %
Naturvärde (SKS)	0,6 ha	1,6 %	0,0 ha	0,0 %	0,6 ha	1,6 %
RAÄ försök	0,0 ha	0,0 %	1,9 ha	4,8 %	1,9 ha	4,8 %
SLU Rödlistan	0,0 ha	0,1 %	0,0 ha	0,1 %	0,1 ha	0,1 %
Speciella värden saknas	0,0 ha	0,0 %	8,4 ha	21,5 %	8,4 ha	21,5 %
Produktiv skogsmark	4,7 ha	12,0 %	34,4 ha	88,0 %	39,1 ha	100,0 %

Avdelningar med speciella värden (natur och kultur)

Avdelning Areal Målklass Ålder TGLBÄ

Lövdominerade bestånd redovisas ej

Avdelning	Areal	Målklass	Ålder	TGLBÄ	Speciella värden	Antal
1/1	3,0 ha	PG	45	04600	Fornminne	1 (13)
1/1	0,6 ha	PG	45	04600	RAÄ försök	2 (13)
1/2	<0,1 ha	PG	40	14500	RAÄ försök	3 (13)
1/8	1,0 ha	PG	8	04600	Fornminne	4 (13)
1/8	0,7 ha	PG	8	04600	RAÄ försök	5 (13)
1/9	2,1 ha	PG	20	03700	Fornminne	6 (13)
1/9	0,2 ha	PG	20	03700	RAÄ försök	7 (13)
1/9	<0,1 ha	PG	20	03700	SLU Rödlistan	8 (13)
1/10	0,9 ha	PG	50	08200	Fornminne	9 (13)

Sammanställning speciella värden (natur/kultur)

Avdelningar med speciella värden (natur och kultur)						
Avdelning	Areal	Målklass	Ålder	TGLBÄ		Lövdominerade bestånd redovisas ej
1/10	0,3 ha	PG	50	08200	RAÄ fornsök	10 (13)
1/13	0,1 ha	NS	60	02800	Naturvärde (SKS)	11 (13)
1/13	<0,1 ha	NS	60	02800	SLU Rödlistan	12 (13)
1/14	0,5 ha	NS	65	02800	Naturvärde (SKS)	13 (13)

Avverkning och tillväxt

Avverkning

I redovisad avverkningsvolym ingår 5 års tillväxt för avverkningar med angelägenhetsgrad 2 och 3.

I begreppet löv ingår alla lövträdsarter.

Åldersklass	Gallring			Förnygringsavverkning				
	ha	Barr m³sk	Löv m³sk	Totalt m³sk	ha	Barr m³sk	Löv m³sk	Totalt m³sk
Kalmark								
- 9 år								
10 - 19								
20 - 29								
30 - 39								
40 - 49	3,0	86	105	191				
50 - 59								
60 - 69								
70 - 79								
80 - 89					1,6	619	33	652
90 - 99								
100 - 109								
110 - 119								
120 +								
Lågprodskog(E) ÖF/Skikt								
Grundförslag	3,0	86	105	191	1,6	619	33	652
Högre alt.								
Lägre alt.								

Total avverkning

843

Tillväxt

I sammanställningen redovisas tillväxt under perioden samt areal och virkesförråd efter 10 år.

Observera att såväl tillväxt som areal och virkesförråd om 10 år förutsätter att föreslagna åtgärder utförs

Åldersklass	Tillväxt			Areal och virkesförråd efter 10 år		
	Barr m³sk	Löv m³sk	Totalt m³sk	ha	m³sk	m³sk/ha
Kalmark						
- 9 år	7	11	18	1,6		
10 - 19				1,0	38	38
20 - 29	37	86	123			
30 - 39				2,1	236	112
40 - 49	406	542	948			
50 - 59	779	614	1393	11,6	2574	222
60 - 69	258	326	584	15,7	4690	299
70 - 79				6,5	2463	379
80 - 89	85	4	89			
90 - 99						
100 - 109	1	29	30			
110 - 119				0,6	194	323
120 +						
Lågprodskog(E) ÖF/Skikt					44	
Summa	1573	1612	3185	39,1	10239	262

Skogsvårdsåtgärder

Blanketten innehåller ett sammandrag av avdelningsvis föreslagna åtgärder.
Sammanställningen förutsätter att samtliga åtgärder enligt grundförslaget utförs.

Åtgärd (F) = Följd (A) = Alternativ	Angelägenhetsgrad					Summa ha
	Förfallna ha	Snarast ha	2 - 5 år ha	5 - 10 år ha	10 - 20 år ha	
Markberedning, Följd			1,6			1,6
Plantering, Följd			1,6			1,6
Röjning			1,0			1,0
Summa ha			4,2			4,2

Avdelningsbeskrivning

Skifte: Skifte 1

När: 1 = Snarast, 2 = Inom 2-5 år, 3 = Inom 5-10 år, 4 = Inom 10 - 20 år, FF = Förfallen

² PG - Produktionsmål med miljöhänsyn

¹ i = grön kommentar, ii = generell kommentar, iii = åtgärdskommentar, iv = speciella värden

Avd nr	Areal ha (- [Skikt])	Ä g o	Ålder år	Hkl Skikt	SI	Virkesförråd m ³ sk		Mål klass	Trädslag	Med diam cm	Med höjd m	Stamantal /ha	G-yta m ²	Terräng		Jord	Beskrivning	Åtgärd Alternativ	N ä r	Uttag inkl tillväxt		Årlig tillväxt m ³ sk per ha	Not ¹
						ha	avd							GYL	Trp					%	m ³ sk		
1	3,0	1	45	G1	G26	210	630	PG ²	Gran Löv	45 55	25 25	20 20	14 15	232	204		Fornminne södra delen Stor diam sprid Nyckelbiotop Delvis tvåskiktat Smalbladig grästyp Frisk	Gallring	2	25	191	8,7	ii,iv ¹
<p>Spec värden: Lövdominans A. Fornminne 100 %. RAÄ forsök 20 %.</p> <p>Generellt: L1950:3055 Lägenhetsbebyggelse - Möjlig fornlämning. RAÄ-nummer: Skog 86:1. Publicerad av Riksantikvarieämbetet: 2018-11-20. Ett mindre område av avdelningen utgör en del av en registrerad nyckelbiotop. Gallrat av Weda skog ca år 2011-2012.</p> <p>Utf åtg: 2020 Underv röj f gallring 3 ha 10 m³sk</p> <p>Drivning: G: Goda (2). Y: Något ojämn (3). L: Svag lutning (2).</p>																							
2	8,6	1	40	G1	G26	138	1187	PG ²	Tall Gran Löv	2 40 58	21 21 21	17 17 17	1 8 13	222	355		Gallrat Ojämnt Källa Varierat Smalbladig grästyp Frisk					8,0	ii,iv ¹
<p>Spec värden: Lövdominans A. RAÄ forsök 1 %.</p> <p>Generellt: Gallrat av Weda skog ca år 2011-2012.</p> <p>Utf åtg: 2021 Gallring 8,6 ha 344 m³sk Gallringstyp: Låggallring 2020 Underv röj f gallring 5 ha röjt där behov fanns på nedre halvan 2011 5</p> <p>Drivning: G: Goda (2). Y: Jämn (2). L: Svag lutning (2).</p>																							

Avdelningsbeskrivning

Skifte: Skifte 1

När: 1 = Snarast, 2 = Inom 2-5 år, 3 = Inom 5-10 år, 4 = Inom 10 - 20 år, FF = Förfallen

² PG - Produktionsmål med miljöhänsyn

¹ i = grön kommentar, ii = generell kommentar, iii = åtgärdskommentar, iv = speciella värden

Avd nr	Areal ha (- [Skikt])	Ä g o	Ålder år	Hkl Skikt	SI	Virkesförråd m ³ sk		Mål klass	Trädslag	Med diam cm	Med höjd m	Stamantal /ha	G-yta m ²	Terräng		Jord	Beskrivning	Åtgärd Alternativ	N ä r	Uttag inkl tillväxt		Årlig tillväxt m ³ sk per ha	Not ¹
						ha	avd							GYL	Trp					%	m ³ sk		
3	0,6	1	100	S3	B20	275	165	NO,b	Gran Löv	2 98	31 36	22 24	1 25	512	383		Gammal Al Källor Naturvärden Lågörstyp Fuktig	Ingen åtgärd				4,9	i,ii,iv ¹
<p>Målklass: NO - Naturvårdsmål, orört. Syftet är att bevara naturvärden. Ingår i certifiering för målklass NS/NO.</p> <p>Naturvård: Beskrivning En lövrik naturskog med flera lövträdsarter finns representerade som domineras av Klibbalar. Träden har en stor spridning i dimension och ålder. Marken är näringsrik, frisk-fuktig och har en hög status. Beståndet är betydelsefullt för flera växt- och djurarter, bl a fåglar - en naturlig luckighet i beståndet gör det till en lämplig häckningsplats för exv bivråk. På de enstaka äldre träden kan man förvänta sig att finna krävande mossor och lavar. Mål Säkerställa lövandel och artvariation. Bevara ett kontinuerligt inslag av död ved. Markens fuktighet bör bibehållas. Åtgärd Ingen åtgärd. Alternativt naturvårdande huggning i syfte att gynna pionjälöv. Framförallt bör inväxande gran gallras ut. Grovgreniga överståndare och framtida evighetsträd friställs så tidigt som möjligt.</p> <p>Spec värden: Ingår i certifiering för lövdominans. Lövdominans A. Lövdominans F.</p> <p>Generellt: Bestånd med mycket grova klibbalar med inslag av enstaka granar. Inom området finns ett flertal källor. Beståndet har klara nyckelbiotopskvalitéer, men är idag inte klassat som det.</p> <p>Drivning: G: Mycket dåliga (5). Y: Mycket jämn (1). L: Svag lutning (2).</p>																							
4	0,8	1	65	S1	G26	338	270	PG ²	Tall Gran Löv	10 85 5	25 26 23	23 23 22	4 34 2	233	886		Överslutet Varierad diam Lågörstyp Frisk					10,6	
<p>Drivning: G: Goda (2). Y: Något ojämn (3). L: Måttlig lutning (3).</p>																							

Avdelningsbeskrivning

Skifte: Skifte 1

När: 1 = Snarast, 2 = Inom 2-5 år, 3 = Inom 5-10 år, 4 = Inom 10 - 20 år, FF = Förfallen

² PG - Produktionsmål med miljöhänsyn

¹ i = grön kommentar, ii = generell kommentar, iii = åtgärdscommentar, iv = speciella värden

Avd nr	Areal ha (- [Skikt])	Ä g o	Ålder år	Hkl Skikt	SI	Virkesförråd m ³ sk		Mål klass	Trädslag	Med diam cm	Med höjd m	Stamantal /ha	G-yta m ²	Terräng		Jord	Beskrivning	Åtgärd Alternativ	N ä r	Uttag inkl tillväxt		Årlig tillväxt m ³ sk per ha	Not ¹
						ha	avd							GYL	Trp					%	m ³ sk		
5	10,4	1	50	G1	G26	197	2049	PG ²	Tall Gran Löv	2 45 53	27 27 27	21 21 21	1 13 15	323	564		Granunderväxt Stor diam sprid Gallrat Lågörttyp Frisk					8,6	ii,iv ¹
Spec värden: Lövdominans A.																							
Generellt: Gallrat av Weda skog ca år 2011-2012.																							
Utf åtg: 2021 Gallring 10,4 ha 790 m ³ sk Gallringstyp: Låggallring 2011 5																							
Drivning: G: Medelgoda (3). Y: Jämn (2). L: Måttlig lutning (3).																							
6	1,6	1	80	S2	G26	379	606	PG ²	Tall Gran Löv	5 90 5	31 31 28	25 25 24	2 30 1	322	238		Varierat Lågörttyp Frisk	Föryng avv Markberedning (F) Plantering (F)	2 2 2	95	651	5,6	
Utf åtg: 2005 5																							
Drivning: G: Medelgoda (3). Y: Jämn (2). L: Svag lutning (2).																							
7	4,5 (-0,1)	1 L	50	G1	G24	224	986	PG ²	Tall Gran Löv	30 40 30	25 25 25	20 20 20	9 11 8	422	108		Delv försumpat Stor diam sprid Blåbärstyp Frisk					9,1	ii ¹
Generellt: Gallrat av Weda skog ca år 2011-2012.																							
Utf åtg: 2011 5																							
Drivning: G: Dåliga (4). Y: Jämn (2). L: Svag lutning (2).																							

Avdelningsbeskrivning

Skifte: Skifte 1

När: 1 = Snarast, 2 = Inom 2-5 år, 3 = Inom 5-10 år, 4 = Inom 10 - 20 år, FF = Förfallen

² PG - Produktionsmål med miljöhänsyn

¹ i = grön kommentar, ii = generell kommentar, iii = åtgärdskommentar, iv = speciella värden

Avd nr	Areal ha (- [Skikt])	Ä g o	Ålder år	Hkl Skikt	SI	Virkesförråd m ³ sk		Mål klass	Trädslag	Med diam cm	Med höjd m	Stamantal /ha	G-yta m ²	Terräng		Jord	Beskrivning	Åtgärd Alternativ	N ä r	Uttag inkl tillväxt		Årlig tillväxt m ³ sk per ha	Not ¹
						ha	avd							GYL	Trp					%	m ³ sk		
8	1,0	1	8	R2	T20	20	20	PG ²	Gran Löv	40 60	1 2	1 1		142	28		Planterat Fornminne norra delen Grova Aspar Smalbladig grästyp Frisk	Röjning	2			1,8	ii,iv ¹
<p>Spec värden: Fornminne 100 %. RAÄ försök 65 %.</p> <p>Generellt: Planterat år 2016. Plantorna har delvis etablerat sig dåligt. Lövet har tagit över. Förslag är att röja bort lövet till fördel för granen alternativt röja ner allt, markbereda samt plantera för att börja om från början. L1950:3055 Lägenhetsbebyggelse - Möjlig fornlämning. RAÄ-nummer: Skog 86:1. Publicerad av Riksantikvarieämbetet: 2018-11-20.</p> <p>Utf åtg: 2020 Röjning Löv 1 ha där det inte finns barrplantor skall löv lämnas. delvis kan det bli som en lövskärm och en inventering runt 2023 behövs för att se hur både barrplantorna reagerat efter röjningen och om lövet klarar älgbetet. 2016 34 2013 28</p> <p>Drivning: G: Mycket goda (1). Y: Ojämn (4). L: Svag lutning (2).</p>																							
9	2,2 (-0,1)	1 L	20	R2	G24	54	113	PG ²	Gran Löv	30 70	6 6	5 5		143	40		Fornminne norra delen Nyckelbiotop Smalbladig grästyp Frisk					5,8	ii,iv ¹
<p>Spec värden: Fornminne 100 %. RAÄ försök 10 %. SLU Rödlistan 1 %.</p> <p>Generellt: L1950:3055 Lägenhetsbebyggelse - Möjlig fornlämning. RAÄ-nummer: Skog 86:1. Publicerad av Riksantikvarieämbetet: 2018-11-20. Ett mindre område av avdelningen utgör en del av en registrerad nyckelbiotop.</p> <p>Utf åtg: 2016 38 2009 34</p> <p>Drivning: G: Mycket goda (1). Y: Ojämn (4). L: Måttlig lutning (3).</p>																							

Avdelningsbeskrivning

Skifte: Skifte 1

När: 1 = Snarast, 2 = Inom 2-5 år, 3 = Inom 5-10 år, 4 = Inom 10 - 20 år, FF = Förfallen

² PG - Produktionsmål med miljöhänsyn

¹ i = grön kommentar, ii = generell kommentar, iii = åtgärdskommentar, iv = speciella värden

Avd nr	Areal ha (- [Skikt])	Ä g o	Ålder år	Hkl Skikt	SI	Virkesförråd m ³ sk		Mål klass	Trädslag	Med diam cm	Med höjd m	Stam-antal /ha	G-yta m ²	Terräng		Jord	Beskrivning	Åtgärd Alternativ	N ä r	Uttag inkl tillväxt		Årlig tillväxt m ³ sk per ha	Not ¹
						ha	avd							GYL	Trp					%	m ³ sk		
10	0,9	1	50	G1	G24	291	262	PG ²	Gran Löv	80 20	23 23	19 19	25 6	221	35		Fornminne östra delen Delv försumpat Nyckelbiotop Smalbladig grästyp Frisk					10,8	ii,iv ¹
<p>Spec värden: Fornminne 100 %. RAÄ försök 35 %.</p> <p>Generellt: L1950:3055 Lägenhetsbebyggelse - Möjlig fornlämning. RAÄ-nummer: Skog 86:1. Publicerad av Riksantikvarieämbetet: 2018-11-20. Ett mindre område av avdelningen utgör en del av en registrerad nyckelbiotop.</p> <p>Drivning: G: Goda (2). Y: Jämn (2). L: Plan mark (1).</p>																							
11	1,6	9															Biotopskydd Nyckelbiotop						i,ii,iv ¹
<p>Naturvård: Beskrivning En lövrik naturskog som domineras av pionjärträd. Flera lövträdsarter finns representerade, med inslag av gran. Träden har en stor spridning i dimension och ålder. Marken är näringsrik, frisk-fuktig och har en hög status. Buskvegetationen är rik och varierad. Beståndet är betydelsefullt för flera växt- och djurarter, bl a fåglar - en naturlig luckighet i beståndet gör det till en lämplig häckningsplats för exv bivråk. På de enstaka äldre träden kan man förvänta sig att finna krävande mossor och lavar. Mål Säkerställa lövandel och artvariation. Bevara ett kontinuerligt inslag av död ved. Markens fuktighet bör bibehållas för att behålla en rik kärlväxtflora. Åtgärd Ingen åtgärd.</p> <p>Spec värden: Nyckelbiotop 30 %. Biotopskydd 50 %. SLU Rödlistan 1 %.</p> <p>Generellt: Avdelningen utgör biotopskydd och nyckelbiotop.</p>																							
12	1,6	1	60	G1	G22	230	368	PG ²	Tall Gran Löv	20 60 20	25 25 25	20 20 20	6 17 5	142	243		Luckigt Blockigt Gallrat Bredbladig grästyp Frisk	Ingen åtgärd				8,1	
<p>Drivning: G: Mycket goda (1). Y: Ojämn (4). L: Svag lutning (2).</p>																							

Avdelningsbeskrivning

Skifte: Skifte 1

När: 1 = Snarast, 2 = Inom 2-5 år, 3 = Inom 5-10 år, 4 = Inom 10 - 20 år, FF = Förfallen

² PG - Produktionsmål med miljöhänsyn

¹ i = grön kommentar, ii = generell kommentar, iii = åtgärdskommentar, iv = speciella värden

Avd nr	Areal ha (- [Skikt])	Ä g o	Ålder år	Hkl Skikt	SI	Virkesförråd m ³ sk		Mål klass	Trädslag	Med diam cm	Med höjd m	Stamantal /ha	G-yta m ²	Terräng		Jord	Beskrivning	Åtgärd Alternativ	N ä r	Uttag inkl tillväxt		Årlig tillväxt m ³ sk per ha	Not ¹
						ha	avd							GYL	Trp					%	m ³ sk		
13	2,9	1	60	S3	B24	350	1015	NS,b	Gran Löv	20 80	32 36	26 29	7 28	232	136		Naturvärden Grova lövträd Flerskiktat Högörttyp Frisk					10,1	i,ii,iv ¹
<p>Målklass: NS - Naturvårdsmål med skötsel. Syftet är att bevara naturvärden. Ingår i certifiering för målklass NS/NO.</p> <p>Naturvård: Beskrivning En lövrik naturskog som domineras av pionjärträd. Flera lövträdsarter finns representerade, med inslag av gran. Träden har en stor spridning i dimension och ålder. Marken är näringsrik, frisk-fuktig och har en hög status. Buskvegetationen är rik och varierad. Beståndet är betydelsefullt för flera växt- och djurarter, bl a fåglar - en naturlig luckighet i beståndet gör det till en lämplig häckningsplats för exv bivråk. På de enstaka äldre träden kan man förvänta sig att finna krävande mossor och lavar. Mål Säkerställa och utveckla lövandel och artvariation. Bevara skiktningen och öka olikåldrighet och andelen inslag av död ved. Markens fuktighet bör bibehållas för att behålla en rik kärlväxtflora. Åtgärd Området lämnas till fri utveckling utan några åtgärder. Alternativt naturvårdande huggning i syfte att gynna pionjärelev. Framförallt bör inväxande gran gallras ut. Grovgreniga överståndare och framtida evighetsträd friställs så tidigt som möjligt.</p> <p>Spec värden: Ingår i certifiering för lövdominans. Lövdominans A. Lövdominans F. Naturvärde (SKS) 5 %. SLU Rödlistan 1 %.</p> <p>Generellt: Möjlighet att avdelningen det kan föreslås ingå i biotopskyddet.</p> <p>Drivning: G: Goda (2). Y: Något ojämn (3). L: Svag lutning (2).</p>																							

Avdelningsbeskrivning

Skifte: Skifte 1

När: 1 = Snarast, 2 = Inom 2-5 år, 3 = Inom 5-10 år, 4 = Inom 10 - 20 år, FF = Förfallen

² PG - Produktionsmål med miljöhänsyn

¹ i = grön kommentar, ii = generell kommentar, iii = åtgärdskommentar, iv = speciella värden

Avd nr	Areal ha (- [Skikt])	Ä g o	Ålder år	Hkl Skikt	SI	Virkesförråd m ³ sk		Mål klass	Trädslag	Med diam cm	Med höjd m	Stamantal /ha	G-yta m ²	Terräng		Jord	Beskrivning	Åtgärd Alternativ	N ä r	Uttag inkl tillväxt		Årlig tillväxt m ³ sk per ha	Not ¹
						ha	avd							GYL	Trp					%	m ³ sk		
14	1,3 (-0,1)	1 L	65	S1	B24	189	227	NS,b	Gran Löv	20 80	29 29	26 27	4 18	232	27		Naturvärden Grova lövträd Flerskiktat Högörttyp Frisk					6,5	i,ii,iv ¹

Målklass: NS - Naturvårdsmål med skötsel. Syftet är att bevara naturvärden. Ingår i certifiering för målklass NS/NO.

Naturvård: Beskrivning En lövrik naturskog som domineras av pionjärträd, med inslag av hassel och lönn. Flera lövträdsarter finns representerade, med inslag av gran. Träden har en stor spridning i dimension och ålder. Marken är näringsrik, frisk-fuktig och har en hög status. Buskvegetationen är rik och varierad. Beståndet är betydelsefullt för flera växt- och djurarter, bl a fåglar - en naturlig luckighet i beståndet gör det till en lämplig häckningsplats för exv bivråk. På de enstaka äldre träden kan man förvänta sig att finna krävande mossor och lavar. Mål Säkerställa och utveckla lövandel och artvariation. Bevara skiktningen och öka olikåldrighet och andelen inslag av död ved. Markens fuktighet bör bibehållas för att behålla en rik kärlväxtflora. Åtgärd Området lämnas till fri utveckling utan några åtgärder. Alternativt naturvårdande huggning i syfte att gynna pionjrlöv. Framförallt bör inväxande gran gallras ut. Grovgreniga överståndare och framtida evighetsträd friställs så tidigt som möjligt.

Spec värden: Ingår i certifiering för lövdominans. Lövdominans A. Lövdominans F. Naturvärde (SKS) 40 %.

Generellt: Möjlighet att avdelningen det kan föreslås ingå i biotopskyddet.

Utf åtg: 2021 Sista Gallring 1,2 ha 108 m³sk gallra o underväxroj beståndet närmast vägen Gallringstyp: Låggallring

Drivning: G: Goda (2). Y: Något ojämn (3). L: Svag lutning (2).

Avdelningsbeskrivning

Skifte: Skifte 4

När: 1 = Snarast, 2 = Inom 2-5 år, 3 = Inom 5-10 år, 4 = Inom 10 - 20 år, FF = Förfallen

² PG - Produktionsmål med miljöhänsyn

¹ i = grön kommentar, ii = generell kommentar, iii = åtgärdskommentar, iv = speciella värden

Avd nr	Areal ha (- [Skikt])	Ä g o	Ålder år	Hkl Skikt	SI	Virkesförråd m ³ sk		Mål klass	Trädslag	Med diam cm	Med höjd m	Stamantal /ha	G-yta m ²	Terräng		Jord	Beskrivning	Åtgärd Alternativ	N ä r	Uttag inkl tillväxt		Årlig tillväxt m ³ sk per ha	Not ¹
						ha	avd							GYL	Trp					%	m ³ sk		
61	0,4	2															Myr						