

Skogsbruksplan

Planens namn Gunnarsbyn 7:20
Planen avser tiden fr o m 2024-10-15 och tio år framåt
Fältarbetet utfört under -
Planen upprättad av

Fastighetsuppgifter

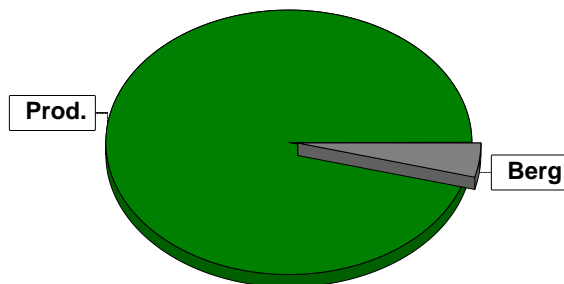
Fastighet Gunnarsbyn 7:20
Norrbottens län, Boden, Gunnarsbyn
Referenskoordinat (WGS84) Lat: 66° 4' 47.71" N Long: 21° 49' 1.82" E



Sammanställning över fastigheten

Arealer

	hektar	%
Produktiv skogsmark	26,5	94
Myr/kärr/mosse	0,4	1
Berg/Hällmark	1,0	4
Inäga/åker	0,0	<1
Väg och kraftledning (linjeavdrag)	0,1	<1
Annat	0,3	1
Summa landareal	28,3	
Vatten	0,0	



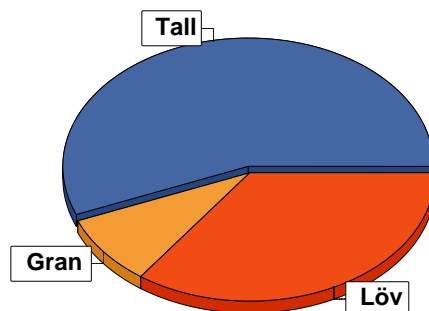
Virkesförråd

	m ³ sk	%	ha
Totalt	901	56	7,7
Tall	143	9	2,3
Gran	562	35	5,4
Löv			

m³sk
1605

Medeltal

m³sk per hektar
61



Bonitet

Fastighetens medelbonitet är beräknad till

m³sk per ha
4

Tillväxt

Tillväxt för perioden 2024-10-15 + 10 år beräknad med hänsyn till föreslagna åtgärder

m³sk per år
51

Avverkningsförslag

Föryngringsavverkning

m³sk
0

Gallring

192

Totalt under perioden

192

Förväntad tillväxt första växtsäsongen

m³sk
53

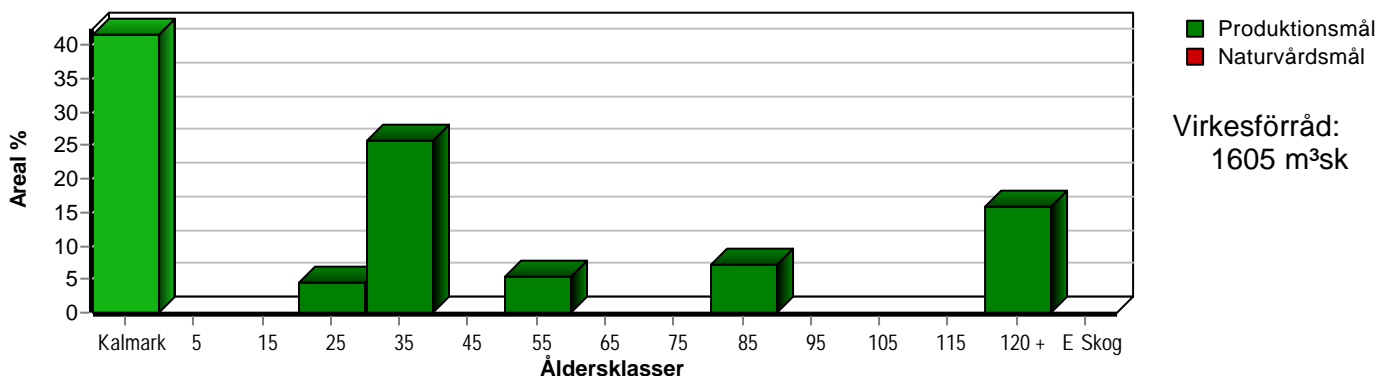
m³sk per ha
2,0



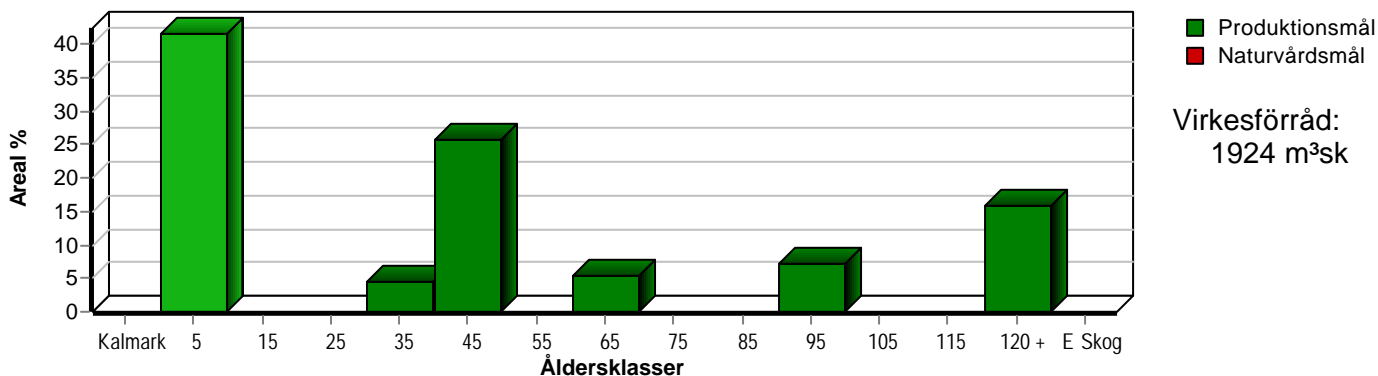
Skogens fördelning på åldersklasser

Åldersklass	Areal		Virkesförråd				
	ha	%	Totalt m ³ sk	m ³ sk /ha	Tall %	Löv %	Gran %
Kalmark	11,0	42					
- 9 år							
10 - 19							
20 - 29	1,2	5	24	20	30	20	50
30 - 39	6,8	26	477	70	11	69	20
40 - 49							
50 - 59	1,4	5	196	140	5	90	5
60 - 69							
70 - 79							
80 - 89	1,9	7	465	245	90	10	
90 - 99							
100 - 109							
110 - 119							
120 +	4,2	16	443	105	93	2	5
Lågproduktkog(E) ÖF/Skikt							
Summa/Medel	26,5	100	1605	61	56	35	9

Arefördelning, aktuell



Arefördelning, om 10 år (förutsatt att föreslagna åtgärder utförs)



Skogens fördelning på huggningsklasser

Huggningsklass	Areal		Virkesförråd				
	ha	%	Totalt m ³ sk	m ³ sk /ha	Tall %	Löv %	Gran %
Kalmark K1	11,0	42					
K2							
Röjningsskog R1							
R2	1,2	5	24	20	30	20	50
Gallringsskog G1	4,2	16	126	30	42	38	20
G2	4,0	15	547	137	2	84	15
Föryngrings- avverknings- skog S1	1,9	7	465	245	90	10	
S2							
S3	4,2	16	443	105	93	2	5
Lågproducer- ande skog E1							
E2							
E3							
Överstånd/Skikt							
Summa/Medel	26,5	100	1605	61	56	35	9

Kalmark

- K1 Obehandlad kalmark**
Mark där åtgärd(er) behövs för att erhålla tillfredsställande föryngring.
- K2 Behandlad kalmark**
Mark som fullständigt behandlats med återväxt-åtgärder men där föryngringen inte säkerställts.

Röjningsskog

- R1 Plantskog**
Säkerställd föryngring upp till 1,3 m medelhöjd.
- R2 Ungskog**
Skog som är över 1,3 m och som i utvecklings-hänseende motsvarar röjningsskog.

Gallringsskog

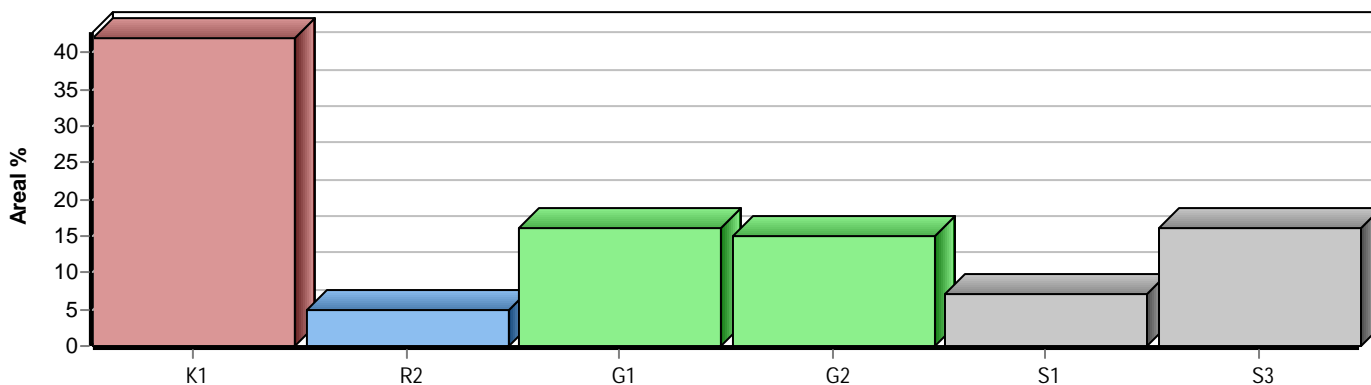
- G1 Normal gallringsskog**
Skog som är yngre än skyddsåldern (lägsta ålder för föryngringsavverkning).
- G2 Äldre gallringsskog**
Skog som uppnått skyddsåldern och där nästa lämpliga åtgärd normalt är gallring.

Föryngringsavverkningsskog

- S1 Skog som kan föryngringsavverkas**
Normalt föreslås ingen avverkningsåtgärd under planperioden.
- S2 Skog som är mogen att föryngringsavverkas**
Normalt infaller en avverkningsåtgärd under planperioden.
- S3 Skog i föryngringsbar ålder**
Föryngringsavverkning bör dock inte utföras.

Lågproducerande skog

- E1 Restskog**
Skog som lämnats efter avverkning eller som uppkommit på grund av skada.
- E2 Gles skog**
Gles skog eller skog av ett för marken olämpligt träslag.
- E3 Skog av hagmarkskaraktär**
Gles skog av hagmarkskaraktär.



Avverkning och tillväxt

Avverkning

I redovisad avverkningsvolym ingår 5 års tillväxt för avverkningar med angelägenhetsgrad 2 och 3.

I begreppet löv ingår alla lövträdsarter.

Åldersklass	Gallring			Förnygringsavverkning				
	ha	Barr m ³ sk	Löv m ³ sk	Totalt m ³ sk	ha	Barr m ³ sk	Löv m ³ sk	Totalt m ³ sk
Kalmark								
- 9 år								
10 - 19								
20 - 29								
30 - 39	2,6	25	98	123				
40 - 49								
50 - 59	1,4	7	62	69				
60 - 69								
70 - 79								
80 - 89								
90 - 99								
100 - 109								
110 - 119								
120 +								
Lågprodskog(E) ÖF/Skikt								
Grundförslag Högre alt. Lägre alt.	4,0	32	160	192				

Total avverkning

192

Tillväxt

I sammanställningen redovisas tillväxt under perioden samt areal och virkesförråd efter 10 år.

Observera att såväl tillväxt som areal och virkesförråd om 10 år förutsätter att föreslagna åtgärder utförs

Åldersklass	Tillväxt			Areal och virkesförråd efter 10 år		
	Barr m ³ sk	Löv m ³ sk	Totalt m ³ sk	ha	m ³ sk	m ³ sk/ha
Kalmark						
- 9 år				11,0		
10 - 19						
20 - 29	30	8	38			
30 - 39	96	142	238	1,2	62	52
40 - 49				6,8	592	87
50 - 59	6	50	56			
60 - 69				1,4	182	130
70 - 79						
80 - 89	92	10	102			
90 - 99				1,9	567	298
100 - 109						
110 - 119						
120 +	77	1	78	4,2	521	124
Lågprodskog(E) ÖF/Skikt						
Summa	301	211	512	26,5	1924	73



Skogsvårdsåtgärder

Blanketten innehåller ett sammandrag av avdelningsvis föreslagna åtgärder.
Sammanställningen förutsätter att samtliga åtgärder enligt grundförslaget utförs.

Åtgärd (F) = Följd (A) = Alternativ	Angelägenhetsgrad					Summa ha
	Förfallna ha	Snarast ha	2 - 5 år ha	5 - 10 år ha	10 - 20 år ha	
Plantering		11,0				11,0
Återväxtkontroll, Följd			11,0			11,0
Röjning		1,2				1,2
Summa ha		12,2	11,0			23,2



Åtgärdsöversikt

Samtliga avdelningar där åtgärder är föreslagna finns här uppräknade.

Angelägenhetsgrad: FF = Förfallen, 1 = Snarast, 2 = Inom 2-5 år, 3 = Inom 5-10 år, 4 = Inom 10 - 20 år

Åtgärd (F) = Följd (A) = Alternativ	Ang	Avdelning	Prod areal ha	Ålder år	Stånd- orts- index	Volym m ³ sk /ha	Uttag m ³ sk inkl tillv	Utförs år	Anteckning
Gallring	1	2 - 3	1,4	50	G20	140	69		
Underv röj f gallring	1	2 - 7	2,6	35	G21	135	0		
Gallring	1	2 - 7	2,6	35	G21	135	123		
Underv röj f gallring	1	2 - 8	2,0	30	G18	30	0		
Röjning	1	2 - 6	1,2	20	G20	20	0		
Plantering	1	2 - 2	1,2	0	T22	0	0		
Plantering	1	2 - 5	6,1	0	T21	0	0		
Plantering	1	2 - 11	1,3	0	T16	0	0		
Plantering	1	2 - 14	2,4	0	T18	0	0		
Återväxtkontroll (F)	2	2 - 2	1,2	0	T22	0	0		
Återväxtkontroll (F)	2	2 - 5	6,1	0	T21	0	0		
Återväxtkontroll (F)	2	2 - 11	1,3	0	T16	0	0		
Återväxtkontroll (F)	2	2 - 14	2,4	0	T18	0	0		

Avdelningsbeskrivning

Skifte: 1

När: 1 = Snarast, 2 = Inom 2-5 år, 3 = Inom 5-10 år, 4 = Inom 10 - 20 år, FF = Förfallen

¹ i = grön kommentar, ii = generell kommentar, iii = åtgärdskommentar, iv = speciella värden

Avd nr	Areal ha (-Avdrag) [Skikt]	Ä g o	Ålder år	Hkl Skikt	SI	Virkesförråd m ³ sk		Trädslag		Med diam cm	Med höjd m	Terräng		Beskrivning	Åtgärd Alternativ	N ä r	Uttag inkl tillväxt		Årlig tillväxt m ³ sk per ha	Not ¹
						ha	avd	Tall	Löv			GYL	Trp				%	m ³ sk		
1	1,7	1	85	S1	T22	250	425	Tall	90	22	17	221		Holme Lingontyp (25)	Ingen åtgärd				5,4	
Priotal Visar-%: 2,5 Total gödslingsseffekt (under ca 10 år) av en giva om 150 Kg N/ha: 21 m ³ sk/ha Drivning: G: Goda (2). Y: Jämn (2). L: Plan mark (1).																				

Avdelningsbeskrivning

Skifte: 2

När: 1 = Snarast, 2 = Inom 2-5 år, 3 = Inom 5-10 år, 4 = Inom 10 - 20 år, FF = Förfallen

¹ i = grön kommentar, ii = generell kommentar, iii = åtgärdskommentar, iv = speciella värden

Avd nr	Areal ha (-Avdrag) [Skikt]	Ä g o	Ålder år	Hkl Skikt	SI	Virkesförråd m ³ sk		Trädslag	Med diam cm	Med höjd m	Terräng		Beskrivning	Åtgärd Alternativ	N ä r	Uttag inkl tillväxt		Årlig tillväxt m ³ sk per ha	Not ¹
						ha	avd				GYL	Trp				%	m ³ sk		
2	1,2	1	0	K1	T22	0	0					221		Plantering Återväxtkontroll (F)	1 2				
Drivning: G: Goda (2). Y: Jämn (2). L: Plan mark (1).																			
3	1,4	1	50	G2	G20	140	196	Tall 5 Gran 5 Löv 90	18 18 18	13 13 13		221	Hagmarksskog Vedhuggning Bredbladig grästyp (45)	Gallring	1	35	69	4,0	
Priotal Visar-%: 6,0 Total gödslingsseffekt (under ca 10 år) av en giva om 150 Kg N/ha: 18 m ³ sk/ha Drivning: G: Goda (2). Y: Jämn (2). L: Plan mark (1).																			
4	0,2	1	85	S1	T21	200	40	Tall 90 Gran 5 Löv 5	22 21 20	16 15 15		222	Blåbärstyp (30)	Ingen åtgärd					4,8
Priotal Visar-%: 2,8 Total gödslingsseffekt (under ca 10 år) av en giva om 150 Kg N/ha: 18 m ³ sk/ha Drivning: G: Goda (2). Y: Jämn (2). L: Svag lutning (2).																			
5	6,1	1	0	K1	T21	0	0					123	Markberett Blåbärstyp (30)	Plantering Återväxtkontroll (F)	1 2				
Drivning: G: Mycket goda (1). Y: Jämn (2). L: Måttlig lutning (3).																			
6	1,2	1	20	R2	G20	20	24	Tall 30 Gran 50 Löv 20		5 5 5		122	Skiktat Inslag av ga-skog, gran Blåbärstyp (30)	Röjning	1	25		3,1	
Drivning: G: Mycket goda (1). Y: Jämn (2). L: Svag lutning (2).																			

Avdelningsbeskrivning

Skifte: 2

När: 1 = Snarast, 2 = Inom 2-5 år, 3 = Inom 5-10 år, 4 = Inom 10 - 20 år, FF = Förfallen

¹ i = grön kommentar, ii = generell kommentar, iii = åtgärdskommentar, iv = speciella värden

Avd nr	Areal ha (-Avdrag) [Skikt]	Ägo	Ålder år	Hkl Skikt	SI	Virkesförråd m ³ sk		Trädslag		Med diam cm	Med höjd m	Terräng		Beskrivning	Åtgärd Alternativ	När	Uttag inkl tillväxt		Årlig tillväxt m ³ sk per ha	Not ¹
						ha	avd	GYL	Trp			%	m ³ sk							
7	2,6	1	35	G2	G21	135	351	Gran	20	17	12	222		Låtgörtytp (80)	Underv röj f gallring	1			4,8	
								Löv	80	17	12					1	35	123		
Priotal Visar-%: 7,6 Total gödslingsseffekt (under ca 10 år) av en giva om 150 Kg N/ha: 18 m ³ sk/ha Drivning: G: Goda (2). Y: Jämn (2). L: Svag lutning (2).																				
8	2,0	1	30	G1	G18	30	60	Tall	10	10	8	122		Tvåskiktat	Underv röj f gallring	1			2,6	
								Gran	20	8	7			Blåbärstyp (30)						
								Löv	70	10	8									
Priotal Total gödslingsseffekt (under ca 10 år) av en giva om 150 Kg N/ha: 16 m ³ sk/ha Drivning: G: Mycket goda (1). Y: Jämn (2). L: Svag lutning (2).																				
9	1,4	1	30	G1	T17	30	42	Tall	60	10	8	122		Tvåskiktat	Ingen åtgärd				2,7	
								Gran	30	7	7			Gamla älgskador						
								Löv	10	8	7			Blåbärstyp (30)						
Priotal Total gödslingsseffekt (under ca 10 år) av en giva om 150 Kg N/ha: 17 m ³ sk/ha Drivning: G: Mycket goda (1). Y: Jämn (2). L: Svag lutning (2).																				
10	0,8	1	30	G1	T17	30	24	Tall	90	10	8	122		Tvåskiktat	Ingen åtgärd				2,8	
								Gran	5	8	7			Gamla älgskador						
								Löv	5	8	7			Kråkbär-Ljungtyp (20)						
Priotal Total gödslingsseffekt (under ca 10 år) av en giva om 150 Kg N/ha: 17 m ³ sk/ha Drivning: G: Mycket goda (1). Y: Jämn (2). L: Svag lutning (2).																				
11	1,3	1	0	K1	T16	0	0					122		Markberett	Plantering	1				
														Rullsten	Återväxtkontroll (F)	2				
														Kråkbär-Ljungtyp (20)						
Drivning: G: Mycket goda (1). Y: Jämn (2). L: Svag lutning (2).																				

Avdelningsbeskrivning

Skifte: 2

När: 1 = Snarast, 2 = Inom 2-5 år, 3 = Inom 5-10 år, 4 = Inom 10 - 20 år, FF = Förfallen

¹ i = grön kommentar, ii = generell kommentar, iii = åtgärdskommentar, iv = speciella värden

Avd nr	Areal ha (-Avdrag) [Skikt]	Ä g o	Ålder år	Hkl Skikt	SI	Virkesförråd m ³ sk		Trädslag	Med diam cm	Med höjd m	Terräng		Beskrivning	Åtgärd Alternativ	N ä r	Uttag inkl tillväxt		Årlig tillväxt m ³ sk per ha	Not ¹
						ha	avd				GYL	Trp				%	m ³ sk		
12	1,4	1	160	S3	T15	100	140	Tall	100	22	14	132	Block och hållmark Hänsynsmark Kråkbär-Ljungtyp (20)	Ingen åtgärd				1,8	
Priotal Visar-%: 2,1 Drivning: G: Mycket goda (1). Y: Något ojämn (3). L: Svag lutning (2).																			
13	1,0	1	160	S3	T17	150	150	Tall	100	23	15	133	Block och hållmark Lingontyp (25)	Ingen åtgärd				2,4	
Priotal Visar-%: 1,9 Drivning: G: Mycket goda (1). Y: Något ojämn (3). L: Måttlig lutning (3).																			
14	2,4	1	0	K1	T18	0	0					132	Markberett Stenigt Blåbärstyp (30)	Plantering Återväxtkontroll (F)	1 2				
Drivning: G: Mycket goda (1). Y: Något ojämn (3). L: Svag lutning (2).																			
15	1,8	1	160	S3	T14	85	153	Tall	80	20	13	322	Sumpskog Lingontyp (25)	Ingen åtgärd				1,6	
Priotal Visar-%: 3,4 Drivning: G: Medelgoda (3). Y: Jämn (2). L: Svag lutning (2).																			
901	0,3	2											Myr						
902	1,0	3											Berg						
904	0,4 (-0,1)	5 L											Övrig landareal						

Avdelningsbeskrivning

Skifte: 3

När: 1 = Snarast, 2 = Inom 2-5 år, 3 = Inom 5-10 år, 4 = Inom 10 - 20 år, FF = Förfallen

¹ i = grön kommentar, ii = generell kommentar, iii = åtgärdskommentar, iv = speciella värden

Avd nr	Areal ha (-Avdrag) [Skikt]	Ä g o	Ålder år	Hkl Skikt	SI	Virkesförråd m ³ sk		Trädslag	Med diam cm	Med höjd m	Terräng		Beskrivning	Åtgärd Alternativ	N ä r	Uttag inkl tillväxt		Årlig tillväxt m ³ sk per ha	Not ¹
						ha	avd				GYL	Trp				%	m ³ sk		
901	0,1	2											Myr						