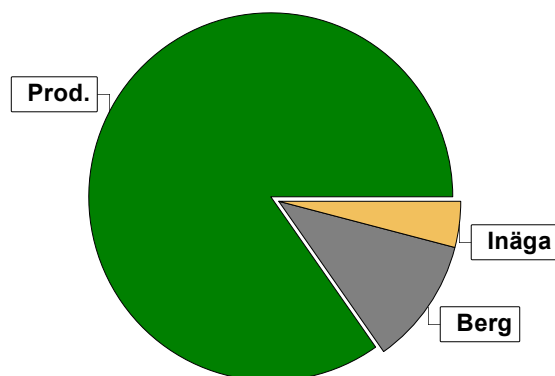


Sammanställning över fastigheten

Arealer

	hektar	%
Produktiv skogsmark	70,3	83
Myr/kärr/mosse	0,3	<1
Berg/Hällmark	9,5	11
Inäga/åker	3,0	4
Väg och kraftledning (linjeavdrag)	0,7	1
Annat	0,6	1
Summa landareal	84,4	
Vatten	0,0	



Virkesförråd

Totalt

m³sk

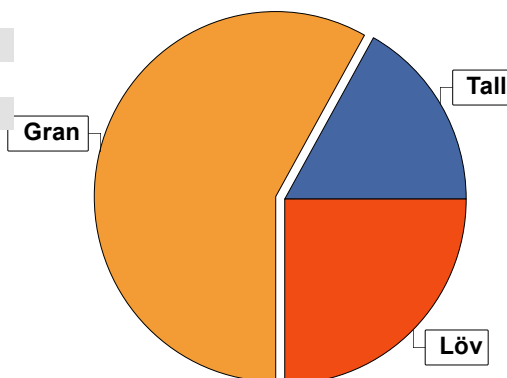
11354

Medeltal

m³sk per hektar

162

	m ³ sk	%	ha
Tall	1907	17	13,5
Gran	6600	58	33,8
Löv	2846	25	21,8



Bonitet

Fastighetens medelbonitet är beräknad till

m³sk per ha

4,9

Tillväxt

Tillväxt för perioden 2023-06-14 + 10 år beräknad med hänsyn till föreslagna åtgärder

m³sk per år

400

Avverkningsförslag

Föryngringsavverkning

374

Gallring

2216

Totalt under perioden

2590

Förväntad tillväxt första växtsäsongen

m³sk

416

m³sk per ha

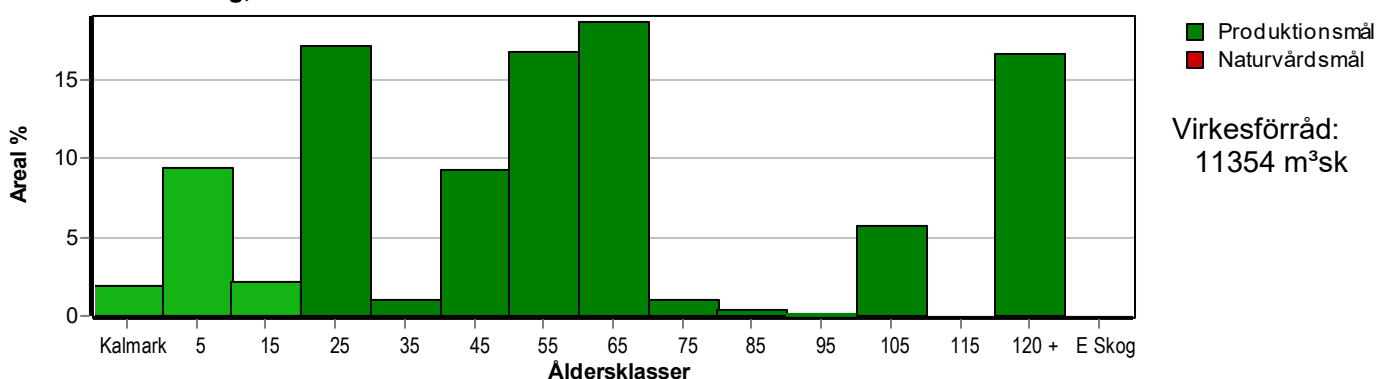
5,9



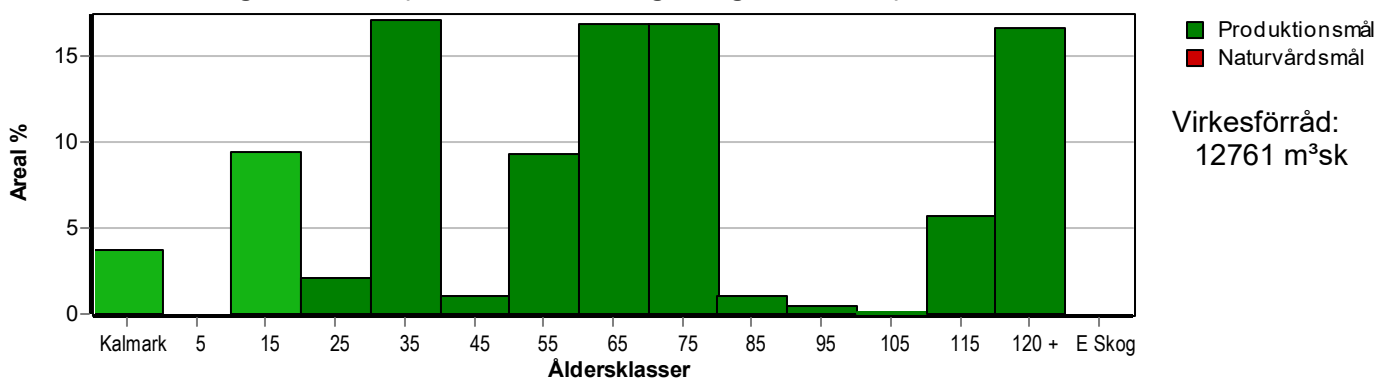
Skogens fördelning på åldersklasser

Åldersklass	Areal		Virkesförråd				
	ha	%	Totalt m ³ sk	m ³ sk /ha	Gran %	Löv %	Tall %
Kalmark	1,3	2					
- 9 år	6,6	9	75	11	22	77	1
10 - 19	1,5	2	45	30	38	62	
20 - 29	12,0	17	537	45	44	50	6
30 - 39	0,7	1	70	100	40	60	
40 - 49	6,5	9	1074	165	37	36	27
50 - 59	11,8	17	2732	232	73	27	1
60 - 69	13,1	19	3714	284	69	26	5
70 - 79	0,7	1	175	250	50	50	
80 - 89	0,3		99	330	30	70	
90 - 99	0,1		21	210	50	50	
100 - 109	4,0	6	1040	260	74	13	13
110 - 119							
120 +	11,7	17	1772	151	27	4	70
Lågproduktskog(E) ÖF/Skikt							
Summa/Medel	70,3	100	11354	162	58	25	17

Arefördelning, aktuell



Arefördelning, om 10 år (förutsatt att föreslagna åtgärder utförs)



Aktuell andel kalmark och skog yngre än 20 år är 13 % (9,4 ha) och om 10 år (förutsatt att föreslagna åtgärder utförs) 13 % (9,2 ha).



Skogens fördelning på huggningsklasser

Huggningsklass	Areal		Virkesförråd				
	ha	%	Totalt m ³ sk	m ³ sk /ha	Gran %	Löv %	Tall %
Kalmark K1	1,3	2					
K2							
Röjningsskog R1	1,4	2	1	1	70	30	
R2	18,7	27	656	35	41	54	5
Gallringsskog G1	27,0	38	6497	241	73	20	8
G2							
Förnygrings- avverknings- skog S1	16,2	23	3128	193	40	27	33
S2	5,7	8	1072	188	33	35	31
S3							
Lågproducer- ande skog E1							
E2							
E3							
Överstånd/Skikt							
Summa/Medel	70,3	100	11354	162	58	25	17

Kalmark

- K1 Obehandlad kalmark**
Mark där åtgärd(er) behövs för att erhålla tillfredsställande förnygring.
- K2 Behandlad kalmark**
Mark som fullständigt behandlats med återväxt-åtgärder men där förnygringen inte säkerställts.

Röjningsskog

- R1 Plantskog**
Säkerställd förnygring upp till 1,3 m medelhöjd.
- R2 Ungskog**
Skog som är över 1,3 m och som i utvecklings-hänseende motsvarar röjningsskog.

Gallringsskog

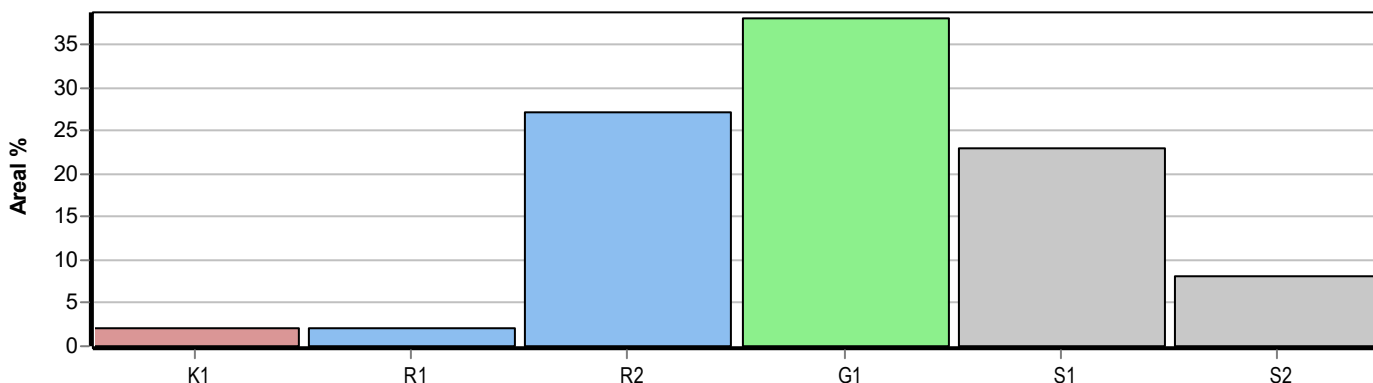
- G1 Normal gallringsskog**
Skog som är yngre än skyddsåldern (lägsta ålder för förnygringsavverkning).
- G2 Äldre gallringsskog**
Skog som uppnått skyddsåldern och där nästa lämpliga åtgärd normalt är gallring.

Förnygringsavverkningsskog

- S1 Skog som kan förnygringsavverkas**
Normalt föreslås ingen avverkningsåtgärd under planperioden.
- S2 Skog som är mogen att förnygringsavverkas**
Normalt infaller en avverkningsåtgärd under planperioden.
- S3 Skog i förnygringsbar ålder**
Förnygringsavverkning bör dock inte utföras.

Lågproducerande skog

- E1 Restskog**
Skog som lämnats efter avverkning eller som uppkommit på grund av skada.
- E2 Gles skog**
Gles skog eller skog av ett för marken olämpligt träslag.
- E3 Skog av hagmarkskaraktär**
Gles skog av hagmarkskaraktär.



Avverkning och tillväxt

Avverkning

I redovisad avverkningsvolym ingår 5 års tillväxt för avverkningar med angelägenhetsgrad 2 och 3.

I begreppet löv ingår alla lövträdsarter.

Åldersklass	Gallring			Förnygringsavverkning				
	ha	Barr m³sk	Löv m³sk	Totalt m³sk	ha	Barr m³sk	Löv m³sk	Totalt m³sk
Kalmark								
- 9 år								
10 - 19								
20 - 29								
30 - 39								
40 - 49	4,3	239	25	264				
50 - 59	9,7	710	200	910				
60 - 69	9,6	856	186	1042	1,3	37	337	374
70 - 79								
80 - 89								
90 - 99								
100 - 109								
110 - 119								
120 +								
Lågprodskog(E) ÖF/Skikt								
Grundförslag Högre alt. Lägre alt.	23,6	1805	411	2216	1,3	37	337	374

Total avverkning

2 590

Tillväxt

I sammanställningen redovisas tillväxt under perioden samt areal och virkesförråd efter 10 år.

Observera att såväl tillväxt som areal och virkesförråd om 10 år förutsätter att föreslagna åtgärder utförs

Åldersklass	Tillväxt			Areal och virkesförråd efter 10 år		
	Barr m³sk	Löv m³sk	Totalt m³sk	ha	m³sk	m³sk/ha
Kalmark				2,6		
- 9 år	61	108	169			
10 - 19	27	44	71	6,6	244	37
20 - 29	299	296	595	1,5	116	77
30 - 39	19	29	48	12,0	1131	94
40 - 49	295	166	461	0,7	118	169
50 - 59	681	259	940	6,5	1271	196
60 - 69	796	246	1042	11,8	2762	234
70 - 79	27	27	54	11,8	3340	283
80 - 89	7	16	23	0,7	229	327
90 - 99	3	3	6	0,3	121	403
100 - 109	208	30	238	0,1	26	260
110 - 119				4,0	1278	320
120 +	340	13	353	11,7	2125	182
Lågprodskog(E) ÖF/Skikt						
Summa	2763	1237	4000	70,3	12761	182



Skogsvårdsåtgärder

Blanketten innehåller ett sammandrag av avdelningsvis föreslagna åtgärder.
Sammanställningen förutsätter att samtliga åtgärder enligt grundförslaget utförs.

Åtgärd (F) = Följd (A) = Alternativ	Angelägenhetsgrad				Summa ha
	Förfallna ha	Snarast ha	2 - 5 år ha	5 - 10 år ha	
Röjning			18,7		18,7
Summa ha			18,7		18,7



Åtgärdsöversikt

Samtliga avdelningar där åtgärder är föreslagna finns här uppräknade.

Angelägenhetsgrad: 1 = Snarast, 2 = Inom 2-5 år, 3 = Inom 5-10 år, 4 = Inom 10 - 20 år

Åtgärd (F) = Följd (A) = Alternativ	Ang	Avdelning	Prod areal ha	Ålder år	Stånd- orts- index	Volym m³sk /ha	Uttag m³sk inkl tillv	Utförs år	Anteckning
Föryng avv	2	2 - 8	1,3	60	G26	250	374		
Gallring	2	3 - 2	1,1	50	G24	230	91		
Gallring	2	3 - 5	3,6	45	G20	160	213		
Underv röj f gallring	2	1 - 7	2,1	50	G20	200	50		
Gallring	2	1 - 7	2,1	50	G20	200	135		
Underv röj f gallring	2	1 - 9	7,6	60	G24	310	273		
Gallring	2	1 - 9	7,6	60	G24	310	614		
Underv röj f gallring	2	1 - 10	0,7	55	G20	250	20		
Gallring	2	1 - 10	0,7	55	G20	250	55		
Gallring	2	3 - 10	0,8	60	G24	190	45		
Underv röj f gallring	2	1 - 15	4,5	55	G24	260	138		
Gallring	2	1 - 15	4,5	55	G24	260	311		
Underv röj f gallring	2	3 - 18	1,3	55	G22	190	30		
Gallring	2	3 - 18	1,3	55	G22	190	80		
Underv röj f gallring	2	3 - 19	0,7	40	G20	160	14		
Gallring	2	3 - 19	0,7	40	G20	160	37		
Gallring	2	3 - 26	1,2	65	T22	270	110		
Röjning	2	2 - 1	3,2	7	G24	20	0		
Röjning	2	2 - 2	1,2	20	G24	40	0		
Röjning	2	2 - 3	0,7	20	G22	30	0		
Röjning	2	1 - 6	2,6	25	G24	50	0		
Röjning	2	2 - 6	2,0	7	G22	5	0		
Röjning	2	2 - 7	1,1	17	G24	30	0		

pcSKOG Plan

Utskriven: 2023-10-23

Län: Västernorrlands län Kommun: Kramfors Församling: Nora-Skog
Nora-Bölen 1:2 Id: 228202045

pcSKOG proffs 

Åtgärdsöversikt

Samtliga avdelningar där åtgärder är föreslagna finns här uppräknade.


Angelägenhetsgrad: 1 = Snarast, 2 = Inom 2-5 år, 3 = Inom 5-10 år, 4 = Inom 10 - 20 år

Åtgärd (F) = Följd (A) = Alternativ	Ang	Avdelning	Prod areal ha	Ålder år	Stånd- orts- index	Volym m³sk /ha	Uttag m³sk inkl tillv	Utförs år	Anteckning
Röjning	2	3 - 12	2,4	25	G22	60	0		
Röjning	2	1 - 13	2,3	25	G24	60	0		
Röjning	2	1 - 14	0,4	17	G22	30	0		
Röjning	2	3 - 16	2,1	20	T18	20	0		
Röjning	2	3 - 29	0,7	20	G20	20	0		

pcSKOG Plan

Utskriven: 2023-10-23

Län: Västernorrlands län Kommun: Kramfors Församling: Nora-Skog
Nora-Bölen 1:2 Id: 228202045

pcSKOG proffs 

Avdelningsbeskrivning

Skifte: 1

När: 1 = Snarast, 2 = Inom 2-5 år, 3 = Inom 5-10 år, 4 = Inom 10 - 20 år, FF = Förfallen

² PG - Produktionsmål med miljöhänsyn

¹ i = grön kommentar, ii = generell kommentar, iii = åtgärdscommentar, iv = speciella värden

Avd nr	Areal ha (-Avdrag) [Skikt]	Ä g o	Alder år	Hkl Skikt	SI	Virkesförråd m ³ sk		Mål klass	Trädslag	Med diam cm	Beskrivning	Åtgärd Alternativ	N å r	Uttag inkl tillväxt		Årlig tillväxt m ³ sk per ha	Not ¹	
						ha	avd							%	m ³ sk			
1	0,7	1	35	G1	G24	100	70	PG ²	Gran Löv	40 60	15 16	Olikåldrigt Frisk (2)	Ingen åtgärd				6,8	iv ¹
Spec värden: Lövdominans A.																		
Priotal Total gödslingsseffekt (under ca 10 år) av en giva om 150 Kg N/ha: 18 m ³ sk/ha																		
2	0,7	1	70	S1	G26	250	175	PG ²	Gran Löv	50 50	24 20	Fuktig (3)	Ingen åtgärd				7,8	iv ¹
Spec värden: Lövdominans A.																		
Priotal Visar-%: 3,4 Total gödslingsseffekt (under ca 10 år) av en giva om 150 Kg N/ha: 18 m ³ sk/ha																		
3	0,3	1	105	S1	G20	180	54	PG ²	Tall Gran Löv	30 60 10	24 20 20	Frisk (2)	Ingen åtgärd				4,5	
Spec värden: Lövdominans A.																		
Priotal Visar-%: 2,8 Total gödslingsseffekt (under ca 10 år) av en giva om 150 Kg N/ha: 17 m ³ sk/ha																		
4	1,0	1	50	S1	G26	280	280	PG ²	Gran Löv	50 50	20 20	Luckigt Frisk (2)	Ingen åtgärd				10,2	iv ¹
Spec värden: Lövdominans A.																		
Priotal Visar-%: 4,1 Total gödslingsseffekt (under ca 10 år) av en giva om 150 Kg N/ha: 19 m ³ sk/ha																		
5	0,4	1	40	S1	G24	230	92	PG ²	Gran Löv	50 50	18 18	Frisk (2)	Ingen åtgärd				9,7	iv ¹
Spec värden: Lövdominans A.																		
Priotal Visar-%: 7,3 Total gödslingsseffekt (under ca 10 år) av en giva om 150 Kg N/ha: 20 m ³ sk/ha																		
6	2,6	1	25	R2	G24	50	130	PG ²	Gran Löv	50 50		Frisk (2)	Röjning	2	25		5,5	

pcSKOG Plan

Utskriven: 2023-10-23

Län: Västernorrlands län Kommun: Kramfors Församling: Nora-Skog
Nora-Bölen 1:2 Id: 228202045

pcSKOG proffs 

Avdelningsbeskrivning

Skifte: 1

När: 1 = Snarast, 2 = Inom 2-5 år, 3 = Inom 5-10 år, 4 = Inom 10 - 20 år, FF = Förfallen

² PG - Produktionsmål med miljöhänsyn

¹ i = grön kommentar, ii = generell kommentar, iii = åtgärdscommentar, iv = speciella värden

Avd nr	Areal ha (-Avdrag) [Skikt]	Ä g o	Alder år	Hkl Skikt	SI	Virkesförråd m ³ sk		Mål klass	Trädslag	Med diam cm	Beskrivning	Åtgärd Alternativ	N å r	Uttag inkl tillväxt		Årlig tillväxt m ³ sk per ha	Not ¹	
						ha	avd							%	m ³ sk			
7	2,1	1	50	G1	G20	200	420	PG ²	Gran Löv	80 20	14 14	Frisk (2)	Underv röj f gallring Gallring	2 2	10 30	50 135	6,9	
Spec värden: Lövdominans A.																		
Priotal Total gödslingsseffekt (under ca 10 år) av en giva om 150 Kg N/ha: 19 m ³ sk/ha																		
8	0,5	1	100	S1	G20	250	125	PG ²	Gran	100	20	Frisk (2)	Ingen åtgärd				6,1	
Spec värden: Lövdominans A.																		
Priotal Visar-%: 2,7 Total gödslingsseffekt (under ca 10 år) av en giva om 150 Kg N/ha: 19 m ³ sk/ha																		
9	7,6	1	60	G1	G24	310	2356	PG ²	Gran Löv	80 20	18 16	Frisk (2)	Underv röj f gallring Gallring	2 2	10 25	273 614	8,9	
Spec värden: Lövdominans A.																		
Priotal Total gödslingsseffekt (under ca 10 år) av en giva om 150 Kg N/ha: 19 m ³ sk/ha																		
10	0,7	1	55	G1	G20	250	175	PG ²	Gran Löv	70 30	17 21	Fuktig (3)	Underv röj f gallring Gallring	2 2	10 30	20 55	7,3	
Spec värden: Lövdominans A.																		
Priotal Total gödslingsseffekt (under ca 10 år) av en giva om 150 Kg N/ha: 20 m ³ sk/ha																		
11	0,1	1	90	S1	G24	210	21	PG ²	Gran Löv	50 50	22 20	Strandzon Frisk (2)	Ingen åtgärd				5,5	iv ¹
Spec värden: Lövdominans A.																		
Priotal Visar-%: 2,8 Total gödslingsseffekt (under ca 10 år) av en giva om 150 Kg N/ha: 17 m ³ sk/ha																		
12	1,0	1	105	S1	G24	320	320	PG ²	Gran Löv	80 20	25 20	Bergbundet s.d Frisk (2)	Ingen åtgärd				7,2	
Spec värden: Lövdominans A.																		
Priotal Visar-%: 2,6 Total gödslingsseffekt (under ca 10 år) av en giva om 150 Kg N/ha: 18 m ³ sk/ha																		
13	2,3	1	25	R2	G24	60	138	PG ²	Gran Löv	50 50		Frisk (2)	Röjning	2	25		6,0	

pcSKOG Plan

Utskriven: 2023-10-23

Län: Västernorrlands län Kommun: Kramfors Församling: Nora-Skog
Nora-Bölen 1:2 Id: 228202045

pcSKOG proffs 

Avdelningsbeskrivning

Skifte: 1

När: 1 = Snarast, 2 = Inom 2-5 år, 3 = Inom 5-10 år, 4 = Inom 10 - 20 år, FF = Förfallen

² PG - Produktionsmål med miljöhänsyn

¹ i = grön kommentar, ii = generell kommentar, iii = åtgärdskommentar, iv = speciella värden

Avd nr	Areal ha (-Avdrag) [Skikt]	Å g o	Alder år	Hkl Skikt	SI	Virkesförråd m ³ sk		Mål klass	Trädslag	Med diam cm	Beskrivning	Åtgärd Alternativ	N år	Uttag inkl tillväxt		Årlig tillväxt m ³ sk per ha	Not ¹
						ha	avd							%	m ³ sk		
14	0,4	1	17	R2	G22	30	12	PG ²	Gran Löv	60 40	Frisk (2)	Röjning	2	25		4,7	
15	4,5	1	55	G1	G24	260	1170	PG ²	Gran Löv	80 20	18 Tall öf n.d 16 Berbundet centralt Frisk (2)	Underv röj f gallring Gallring	2 2	10 25	138 311	8,5	
Priotal Total gödslingsseffekt (under ca 10 år) av en giva om 150 Kg N/ha: 19 m ³ sk/ha																	
101	0,9	3									Berg						

pcSKOG Plan

Utskriven: 2023-10-23

Län: Västernorrlands län Kommun: Kramfors Församling: Nora-Skog
Nora-Bölen 1:2 Id: 228202045

pcSKOG proffs



Avdelningsbeskrivning

Skifte: 2

När: 1 = Snarast, 2 = Inom 2-5 år, 3 = Inom 5-10 år, 4 = Inom 10 - 20 år, FF = Förfallen

² PG - Produktionsmål med miljöhänsyn

¹ i = grön kommentar, ii = generell kommentar, iii = åtgärdskommentar, iv = speciella värden

Avd nr	Areal ha (-Avdrag) [Skikt]	Å g o	Alder år	Hkl Skikt	SI	Virkesförråd m ³ sk		Mål klass	Trädslag	Med diam cm	Beskrivning	Åtgärd Alternativ	N år	Uttag inkl tillväxt		Årlig tillväxt m ³ sk per ha	Not ¹
						ha	avd							%	m ³ sk		
1	3,4 (-0,2)	1 L	7	R2	G24	20	64	PG ²	Gran Löv	20 80	Frisk (2)	Röjning	2	30		2,6	
2	1,3 (-0,1)	1 L	20	R2	G24	40	48	PG ²	Gran Löv	20 80	Frisk (2)	Röjning	2	30		5,1	
3	0,7	1	20	R2	G22	30	21	PG ²	Gran Löv	30 70	Frisk (2)	Röjning	2	25		4,3	
4	0,5 (-0,1)	1 L	45	S1	B18	150	60	PG ²	Löv	100	16 AI Frisk (2)	Ingen åtgärd				6,5	iv ¹
Spec värden: Lövdominans A. Priotal Visar-%: 8,0																	
5	0,2	1	45	S1	G24	190	38	PG ²	Gran Löv	20 80	16 Frisk (2)	Ingen åtgärd				7,8	iv ¹
Spec värden: Lövdominans A. Priotal Visar-%: 7,8 Total gödslingsseffekt (under ca 10 år) av en giva om 150 Kg N/ha: 19 m ³ sk/ha																	
6	2,2 (-0,2)	1 L	7	R2	G22	5	10	PG ²	Tall Gran Löv	10 30 60	Frisk (2)	Röjning	2	30		2,5	
7	1,2 (-0,1)	1 L	17	R2	G24	30	33	PG ²	Gran Löv	30 70	Frisk (2)	Röjning	2	25		4,7	

pcSKOG Plan

Utskriven: 2023-10-23

Län: Västernorrlands län Kommun: Kramfors Församling: Nora-Skog
Nora-Bölen 1:2 Id: 228202045

pcSKOG proffs



Avdelningsbeskrivning

Skifte: 2

När: 1 = Snarast, 2 = Inom 2-5 år, 3 = Inom 5-10 år, 4 = Inom 10 - 20 år, FF = Förfallen

² PG - Produktionsmål med miljöhänsyn

¹ i = grön kommentar, ii = generell kommentar, iii = åtgärdscommentar, iv = speciella värden

Avd nr	Areal ha (-Avdrag) [Skikt]	Ä g o	Alder år	Hkl Skikt	SI	Virkesförråd m ³ sk		Mål klass	Trädslag	Med diam cm	Beskrivning	Åtgärd Alternativ	N å r	Uttag inkl tillväxt		Årlig tillväxt m ³ sk per ha	Not ¹	
						ha	avd							%	m ³ sk			
8	1,3	1	60	S2	G26	250	325	PG ²	Gran 10 Löv 90	18 24	AI Luckigt Frisk (2)	Föryng avv	2	100	374	3,9	iv ¹	
Spec värden: Lövdominans A.																		
Priotal Visar-%: 3,4																		
9	0,4	1	105	S1	T22	170	68	PG ²	Tall 50 Gran 30 Löv 20	22 16 14	Frisk (2)	Ingen åtgärd				3,8		
Priotal Visar-%: 4,0 Total gödslingsseffekt (under ca 10 år) av en giva om 150 Kg N/ha: 16 m ³ sk/ha																		

pcSKOG Plan

Utskriven: 2023-10-23

Län: Västernorrlands län Kommun: Kramfors Församling: Nora-Skog
Nora-Bölen 1:2 Id: 228202045

pcSKOG proffs



Avdelningsbeskrivning

Skifte: 3

När: 1 = Snarast, 2 = Inom 2-5 år, 3 = Inom 5-10 år, 4 = Inom 10 - 20 år, FF = Förfallen

² PG - Produktionsmål med miljöhänsyn

¹ i = grön kommentar, ii = generell kommentar, iii = åtgärdscommentar, iv = speciella värden

Avd nr	Areal ha (-Avdrag) [Skikt]	Ä g o	Alder år	Hkl Skikt	SI	Virkesförråd m ³ sk		Mål klass	Trädslag	Med diam cm	Beskrivning	Åtgärd Alternativ	N å r	Uttag inkl tillväxt		Årlig tillväxt m ³ sk per ha	Not ¹	
						ha	avd							%	m ³ sk			
1	0,6	1	50	S1	G26	170	102	PG ²	Gran 20 Löv 80	24 25	Luckigt s.d Frisk (2)	Ingen åtgärd				7,5	iv ¹	
Spec värden: Lövdominans A.																		
Priotal Visar-%: 4,9 Total gödslingsseffekt (under ca 10 år) av en giva om 150 Kg N/ha: 18 m ³ sk/ha																		
2	1,1	1	50	G1	G24	230	253	PG ²	Gran 80 Löv 20	20 14	Frisk (2)	Gallring	2	30	91	8,6		
Priotal Total gödslingsseffekt (under ca 10 år) av en giva om 150 Kg N/ha: 19 m ³ sk/ha																		
3	3,0	1	120	S2	T18	140	420	PG ²	Tall 70 Gran 30	26 19	Bergbundet Torr (1)	Ingen åtgärd				3,0		
Priotal Visar-%: 2,5																		
4	0,8	1	125	S2	G20	180	144	PG ²	Tall 30 Gran 60 Löv 10	30 24 18	Frisk (2)	Ingen åtgärd				3,9		
Priotal Visar-%: 2,4																		
5	3,6	1	45	G1	G20	160	576	PG ²	Tall 50 Gran 50	14 14	Frisk (2)	Gallring	2	30	213	6,9		
Priotal Total gödslingsseffekt (under ca 10 år) av en giva om 150 Kg N/ha: 21 m ³ sk/ha																		
6	0,3	1	125	S2	G22	280	84	PG ²	Gran 100	24	Frisk (2)	Ingen åtgärd				5,7		
Priotal Visar-%: 2,3																		
7	1,4	1	5	R1	G22	1	1	PG ²	Gran 70 Löv 30		Frisk (2)	Ingen åtgärd				2,5		

pcSKOG Plan

Utskriven: 2023-10-23

Län: Västernorrlands län Kommun: Kramfors Församling: Nora-Skog
Nora-Bölen 1:2 Id: 228202045

pcSKOG proffs



Avdelningsbeskrivning

Skifte: 3

När: 1 = Snarast, 2 = Inom 2-5 år, 3 = Inom 5-10 år, 4 = Inom 10 - 20 år, FF = Förfallen

² PG - Produktionsmål med miljöhänsyn

¹ i = grön kommentar, ii = generell kommentar, iii = åtgärdscommentar, iv = speciella värden

Avd nr	Areal ha (-Avdrag) [Skikt]	Ä g o	Alder år	Hkl Skikt	SI	Virkesförråd m ³ sk		Mål klass	Trädslag	Med diam cm	Beskrivning	Åtgärd Alternativ	N ä r	Uttag inkl tillväxt		Årlig tillväxt m ³ sk per ha	Not ¹	
						ha	avd							%	m ³ sk			
8	0,4	1	40	S1	G26	190	76	PG ²	Löv 100	16	AI Frisk (2)	Ingen åtgärd				8,1	iv ¹	
Spec värden: Lövdominans A.																		
Priotal Visar-%: 8,0 Total gödslingsseffekt (under ca 10 år) av en giva om 150 Kg N/ha: 18 m ³ sk/ha																		
9	1,3	1	0	K1	G26	0	0	PG ²			Nedl jordbruksm Frisk (2)	Ingen åtgärd						
10	0,8	1	60	G1	G24	190	152	PG ²	Gran 80 Löv 20	18	Frisk (2)	Gallring	2	25	45	6,6		
Priotal Total gödslingsseffekt (under ca 10 år) av en giva om 150 Kg N/ha: 18 m ³ sk/ha																		
11	0,1	1	105	S1	G22	250	25	PG ²	Tall 20 Gran 80	26	Branter Frisk (2)	Ingen åtgärd				6,0		
Priotal Visar-%: 2,7 Total gödslingsseffekt (under ca 10 år) av en giva om 150 Kg N/ha: 18 m ³ sk/ha																		
12	2,4	1	25	R2	G22	60	144	PG ²	Gran 50 Löv 50		Frisk (2)	Röjning	2	25		5,7		
13	0,4	1	105	S1	G20	120	48	PG ²	Tall 10 Gran 70 Löv 20	24	Frisk (2)	Ingen åtgärd				3,2		
Priotal Visar-%: 2,9 Total gödslingsseffekt (under ca 10 år) av en giva om 150 Kg N/ha: 15 m ³ sk/ha																		
14	3,4	1	135	S1	T18	150	510	PG ²	Tall 60 Gran 30 Löv 10	28	Bergbundet Torr (1)	Ingen åtgärd				2,8		
Priotal Visar-%: 2,2 Total gödslingsseffekt (under ca 10 år) av en giva om 150 Kg N/ha: 18 m ³ sk/ha																		

pcSKOG Plan

Utskriven: 2023-10-23

Län: Västernorrlands län Kommun: Kramfors Församling: Nora-Skog
Nora-Bölen 1:2 Id: 228202045

pcSKOG proffs



Avdelningsbeskrivning

Skifte: 3

När: 1 = Snarast, 2 = Inom 2-5 år, 3 = Inom 5-10 år, 4 = Inom 10 - 20 år, FF = Förfallen

² PG - Produktionsmål med miljöhänsyn

¹ i = grön kommentar, ii = generell kommentar, iii = åtgärdscommentar, iv = speciella värden

Avd nr	Areal ha (-Avdrag) [Skikt]	Ä g o	Alder år	Hkl Skikt	SI	Virkesförråd m ³ sk		Mål klass	Trädslag	Med diam cm	Beskrivning	Åtgärd Alternativ	N ä r	Uttag inkl tillväxt		Årlig tillväxt m ³ sk per ha	Not ¹	
						ha	avd							%	m ³ sk			
15	0,5	1	50	G1	G18	170	85	PG ²	Tall 20 Gran 60 Löv 20	20	Bergbundet Frisk (2)	Ingen åtgärd				6,9		
Priotal Total gödslingsseffekt (under ca 10 år) av en giva om 150 Kg N/ha: 20 m ³ sk/ha																		
16	2,1	1	20	R2	T18	20	42	PG ²	Tall 70 Gran 10 Löv 20		Torr (1)	Röjning	2	25		3,0		
17	1,5	1	60	G1	G20	250	375	PG ²	Gran 70 Löv 30	22	Olikåldrigt s.d Frisk (2)	Ingen åtgärd				7,8		
Priotal Total gödslingsseffekt (under ca 10 år) av en giva om 150 Kg N/ha: 20 m ³ sk/ha																		
18	1,3	1	55	G1	G22	190	247	PG ²	Gran 70 Löv 30	16	Frisk (2)	Underv röj f gallring Gallring	2	10	30	6,5		
Priotal Total gödslingsseffekt (under ca 10 år) av en giva om 150 Kg N/ha: 18 m ³ sk/ha																		
19	0,7	1	40	G1	G20	160	112	PG ²	Gran 50 Löv 50	13	Frisk (2)	Underv röj f gallring Gallring	2	10	14	6,5	iv ¹	
Spec värden: Lövdominans A.																		
Priotal Total gödslingsseffekt (under ca 10 år) av en giva om 150 Kg N/ha: 19 m ³ sk/ha																		
20	0,8	1	45	S1	B18	150	120	PG ²	Löv 100	14	AI Frisk (2)	Ingen åtgärd				6,5	iv ¹	
Spec värden: Lövdominans A.																		
Priotal Visar-%: 9,3																		

pcSKOG Plan

Utskriven: 2023-10-23

Län: Västernorrlands län Kommun: Kramfors Församling: Nora-Skog
Nora-Bölen 1:2 Id: 228202045

pcSKOG proffs



Avdelningsbeskrivning

Skifte: 3

När: 1 = Snarast, 2 = Inom 2-5 år, 3 = Inom 5-10 år, 4 = Inom 10 - 20 år, FF = Förfallen

² PG - Produktionsmål med miljöhänsyn

¹ i = grön kommentar, ii = generell kommentar, iii = åtgärdscommentar, iv = speciella värden

Avd nr	Areal ha (-Avdrag) [Skikt]	Å g o	Alder år	Hkl Skikt	SI	Virkesförråd m ³ sk		Mål klass	Trädslag	Med diam cm	Beskrivning	Åtgärd Alternativ	N å r	Uttag inkl tillväxt		Årlig tillväxt m ³ sk per ha	Not ¹	
						ha	avd							%	m ³ sk			
21	0,3	1	80	S2	G24	330	99	PG ²	Gran 30 Löv 70	20 28	Asp Frisk (2)	Ingen åtgärd				7,4	iv ¹	
Spec värden: Lövdominans A.																		
Priotal Visar-%: 2,6																		
22	0,7	1	60	G1	G24	260	182	PG ²	Gran 70 Löv 30	22 16	Luckigt Fuktig (3)	Ingen åtgärd				8,9		
Priotal Total gödslingseffekt (under ca 10 år) av en giva om 150 Kg N/ha: 19 m ³ sk/ha																		
23	0,8	1	105	S1	G22	300	240	PG ²	Gran 90 Löv 10	24 22	Frisk (2)	Ingen åtgärd				6,8		
Priotal Visar-%: 2,6 Total gödslingseffekt (under ca 10 år) av en giva om 150 Kg N/ha: 19 m ³ sk/ha																		
24	2,1	1	130	S1	T18	140	294	PG ²	Tall 100	22	Torr (1)	Ingen åtgärd				2,8		
Priotal Visar-%: 2,3 Total gödslingseffekt (under ca 10 år) av en giva om 150 Kg N/ha: 18 m ³ sk/ha																		
25	0,8	1	130	S1	T16	140	112	PG ²	Tall 80 Gran 20	28 18	Torr (1)	Ingen åtgärd				2,7		
Priotal Visar-%: 2,3 Total gödslingseffekt (under ca 10 år) av en giva om 150 Kg N/ha: 18 m ³ sk/ha																		
26	1,2	1	65	G1	T22	270	324	PG ²	Tall 60 Gran 40	20 18	Frisk (2)	Gallring	2	30	110	6,6		
Priotal Total gödslingseffekt (under ca 10 år) av en giva om 150 Kg N/ha: 20 m ³ sk/ha																		
27	1,3	1	130	S1	T18	160	208	PG ²	Tall 100	24	Bergbundet Torr (1)	Ingen åtgärd				3,0		
Priotal Visar-%: 2,2 Total gödslingseffekt (under ca 10 år) av en giva om 150 Kg N/ha: 18 m ³ sk/ha																		

pcSKOG Plan

Utskriven: 2023-10-23

Län: Västernorrlands län Kommun: Kramfors Församling: Nora-Skog
Nora-Bölen 1:2 Id: 228202045

pcSKOG proffs



Avdelningsbeskrivning

Skifte: 3

När: 1 = Snarast, 2 = Inom 2-5 år, 3 = Inom 5-10 år, 4 = Inom 10 - 20 år, FF = Förfallen

² PG - Produktionsmål med miljöhänsyn

¹ i = grön kommentar, ii = generell kommentar, iii = åtgärdscommentar, iv = speciella värden

Avd nr	Areal ha (-Avdrag) [Skikt]	Å g o	Alder år	Hkl Skikt	SI	Virkesförråd m ³ sk		Mål klass	Trädslag	Med diam cm	Beskrivning	Åtgärd Alternativ	N å r	Uttag inkl tillväxt		Årlig tillväxt m ³ sk per ha	Not ¹	
						ha	avd							%	m ³ sk			
28	0,5	1	105	S1	G22	320	160	PG ²	Tall 50 Gran 40 Löv 10	24 22 16	Frisk (2)	Ingen åtgärd				6,7		
Priotal Visar-%: 2,4 Total gödslingseffekt (under ca 10 år) av en giva om 150 Kg N/ha: 20 m ³ sk/ha																		
29	0,7	1	20	R2	G20	20	14	PG ²	Tall 20 Gran 60 Löv 20		Enst öf Bergbundet s.d Frisk (2)	Röjning	2	25		3,4		
100	0,3	2									Myr							
101	8,6	3									Berg							
102	3,0	4									Inågomark							
103	0,5	5									Övrig landareal							
104	0,1	5									Luftledning							

pcSKOG Plan

Utskriven: 2023-10-23

Län: Västernorrlands län Kommun: Kramfors Församling: Nora-Skog
Nora-Bölen 1:2 Id: 228202045

pcSKOG proffs

