

KARTA

över avstyckning från fastigheten

H o l m ö n 7:16

Org enhet

AC 1

Dnr

240/68

Upprättad år 1969 av:

Björn Alquist Bert Forsman

Björn Alquist
distriktslantmätare

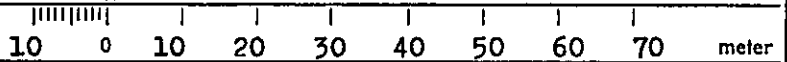
Bert Forsman
ingenjör

Socken Holmön

Kommun Holmön

Län Västerbotten

Skala 1:1000



Avstyckningsbeskrivning

Från Holmön 7:16 avstyckas:

litt. A avr.jord 0,1835 hektar

E.I.T. nr 752

Servitut: Med området följer dels rätt att å stamfastigheten söka och anlägga vattentäkt samt nedlägga och underhålla vattenledning fram till området dels rätt att färdas över stamfastigheten ner till havet och där anlägga brygga och båtplats.

FASTSTÄLLESEBEVIS

Datum

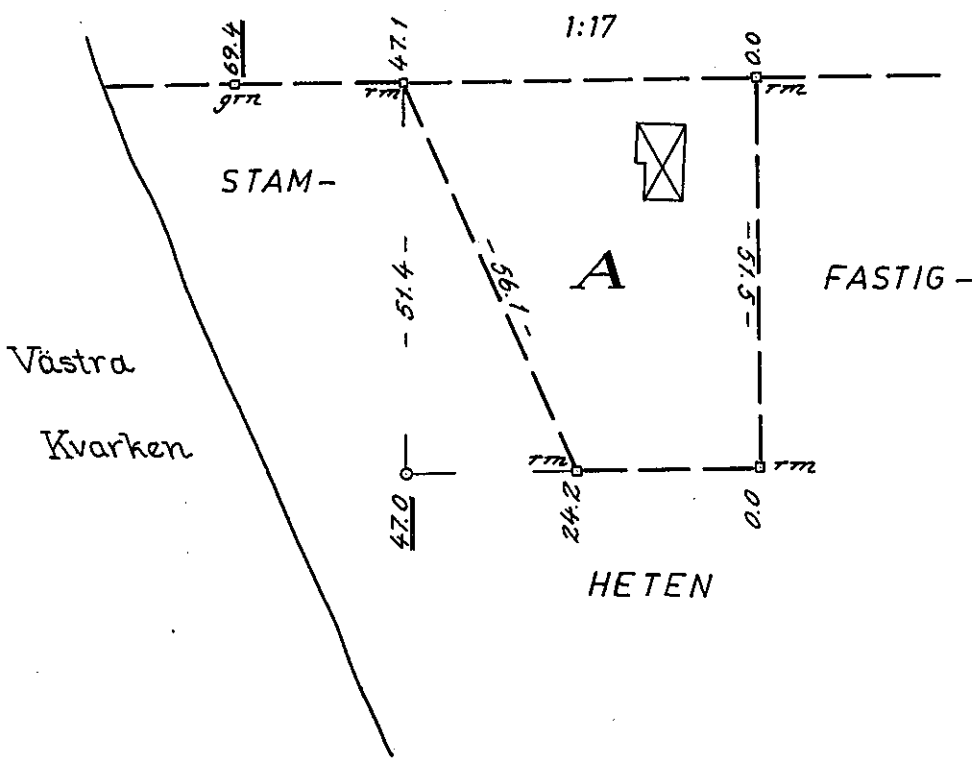
Paragraf

14/11 1969

865

Överlantmätaren i länet fastställde i dag denna förrättning.

Torsten Sander
Torsten Sander



Lantmäteriet BI 0338. 8000. 68. SRA 87014

Arkivnr m m

24-1106-110

Signum	Mätning	Koordber	Arealber	Kartering	Ritning
	BF	-	BF	BF	EL