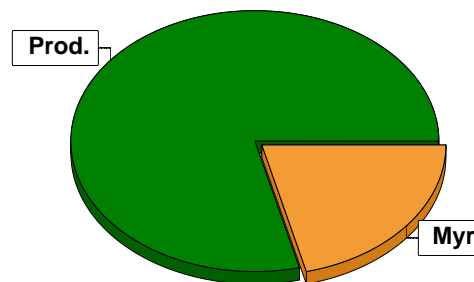


# Sammanställning över fastigheten

## Arealer

	hektar	%
Produktiv skogsmark	208,2	78
Myr/kärr/mosse	57,2	21
Berg/Hällmark	0,0	<1
Inäga/åker	0,0	<1
Väg och kraftledning (linjeavdrag)	1,9	1
Annat	0,0	<1
<b>Summa landareal</b>	<b>267,3</b>	
Vatten	12,0	



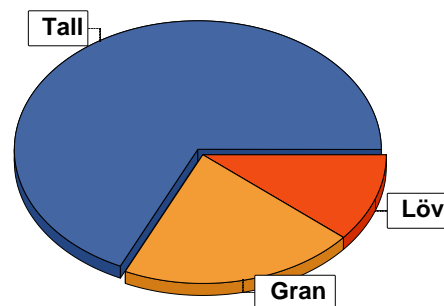
## Virkesförråd

	m <sup>3</sup> sk	%	ha
<b>Totalt</b>	<b>9946</b>	<b>68</b>	<b>163,1</b>
Tall	3123	21	23,5
Gran	1610	11	15,1

m<sup>3</sup>sk  
14680

### Medeltal

m<sup>3</sup>sk per hektar  
71



## Bonitet

Fastighetens medelbonitet är beräknad till

m<sup>3</sup>sk per ha  
3,4

## Tillväxt

Tillväxt för perioden 2025-10-31 + 10 år beräknad med hänsyn till föreslagna åtgärder

m<sup>3</sup>sk per år  
697

## Avverkningsförslag

Föryngringsavverkning

152

Gallring

2828

**Totalt under perioden**

**2980**

Förväntad tillväxt första växtsäsongen

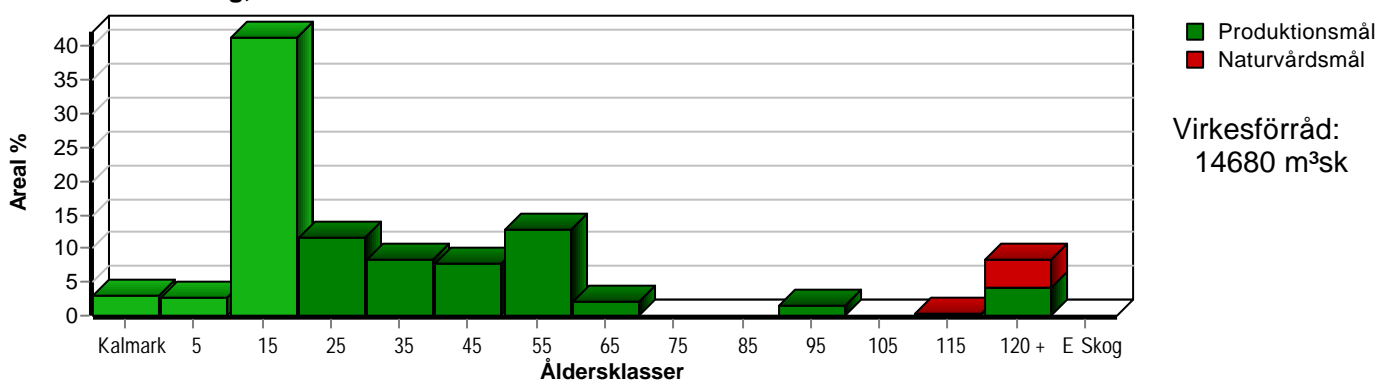
m<sup>3</sup>sk  
721

m<sup>3</sup>sk per ha  
3,5

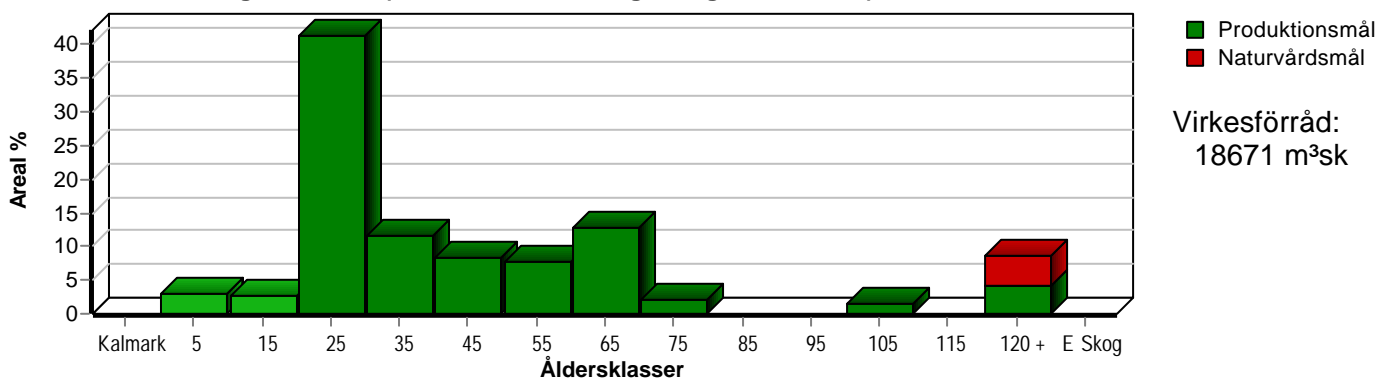
# Skogens fördelning på åldersklasser

Åldersklass	Areal		Virkesförråd				
	ha	%	Totalt m <sup>3</sup> sk	m <sup>3</sup> sk /ha	Tall %	Gran %	Löv %
<b>Kalmark</b>	6,4	3					
- 9 år	5,8	3	44	8	89		11
10 - 19	86,0	41	1056	12	92	2	6
20 - 29	24,4	12	1516	62	86	8	5
30 - 39	17,2	8	1250	73	99	1	
40 - 49	16,3	8	2380	146	68	5	27
50 - 59	26,4	13	4630	175	53	34	13
60 - 69	4,6	2	498	108	32	56	12
70 - 79							
80 - 89							
90 - 99	3,2	2	413	129	100		
100 - 109							
110 - 119	0,4		26	65	10	50	40
120 +	17,5	8	2698	154	58	36	5
Lågprodskog(E) ÖF/Skikt	[3,6]		169	47	100		
<b>Summa/Medel</b>	<b>208,2</b>	<b>100</b>	<b>14680</b>	<b>71</b>	<b>68</b>	<b>21</b>	<b>11</b>

Arefördelning, aktuell



Arefördelning, om 10 år (föresatt att föreslagna åtgärder utförs)



Aktuell andel kalmark och skog yngre än 20 år är 47 % (98,2 ha) och om 10 år (föresatt att föreslagna åtgärder utförs) 6 % (12,2 ha). Enligt skogsvårdslagen får andelen skog yngre än 20 år ej överstiga 50 % på brukningsenheter mellan 100 och 1000 hektar.

# Skogens fördelning på huggningsklasser

Huggningsklass	Areal		Virkesförråd				
	ha	%	Totalt m <sup>3</sup> sk	m <sup>3</sup> sk /ha	Tall %	Gran %	Löv %
<b>Kalmark</b> K1	6,4	3					
K2							
<b>Röjningsskog</b> R1	7,0	3	54	8	89	2	9
R2	95,2	46	1392	15	85	8	7
<b>Gallringsskog</b> G1	78,5	38	9928	126	66	20	14
G2							
<b>Föryngrings- avverknings- skog</b> S1	3,5	2	436	125	100		
S2	7,3	4	1142	156	77	18	5
S3	10,3	5	1559	151	43	51	6
<b>Lågproducer- ande skog</b> E1							
E2							
E3							
<b>Överstånd/Skikt</b>	[3,6]		169	47	100		
<b>Summa/Medel</b>	208,2	100	14680	71	68	21	11

## Kalmark

### K1 Obehandlad kalmark

Mark där åtgärd(er) behövs för att erhålla tillfredsställande föryngring.

### K2 Behandlad kalmark

Mark som fullständigt behandlats med återväxt-åtgärder men där föryngringen inte säkerställts.

## Röjningsskog

### R1 Plantskog

Säkerställd föryngring upp till 1,3 m medelhöjd.

### R2 Ungskog

Skog som är över 1,3 m och som i utvecklings-hänseende motsvarar röjningsskog.

## Gallringsskog

### G1 Normal gallringsskog

Skog som är yngre än skyddsåldern (lägsta ålder för föryngringsavverkning).

### G2 Äldre gallringsskog

Skog som uppnått skyddsåldern och där nästa lämpliga åtgärd normalt är gallring.

## Föryngringsavverkningsskog

### S1 Skog som kan föryngringsavverkas

Normalt föreslås ingen avverkningsåtgärd under planperioden.

### S2 Skog som är mogen att föryngringsavverkas

Normalt infaller en avverkningsåtgärd under planperioden.

### S3 Skog i föryngringsbar ålder

Föryngringsavverkning bör dock inte utföras.

## Lågproducerande skog

### E1 Restskog

Skog som lämnats efter avverkning eller som uppkommit på grund av skada.

### E2 Gles skog

Gles skog eller skog av ett för marken olämpligt träslag.

### E3 Skog av hagmarkskaraktär

Gles skog av hagmarkskaraktär.

