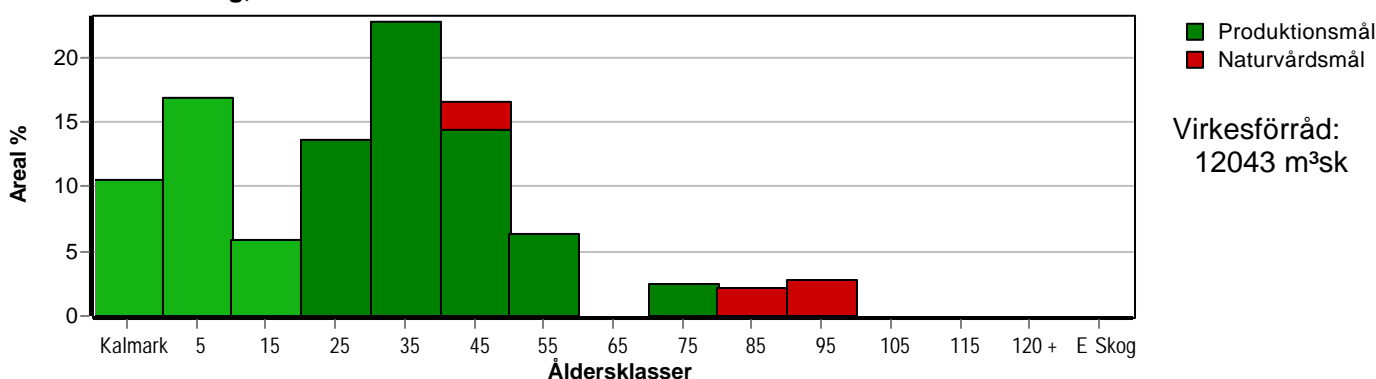


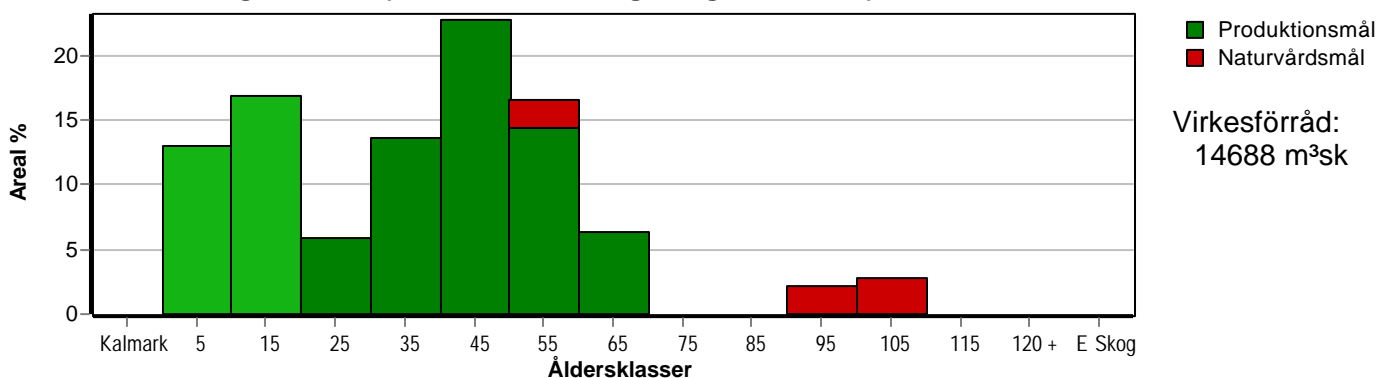
Skogens fördelning på åldersklasser

Åldersklass	Areal		Virkesförråd					
	ha	%	Totalt m ³ sk	m ³ sk /ha	Gran %	Tall %	Löv %	Ek %
Kalmark	8,8	11						
- 9 år	14,1	17	356	25	90	10		
10 - 19	4,9	6	225	46	80		20	
20 - 29	11,4	14	1442	126	68		32	
30 - 39	19,0	23	4063	214	64	21	14	1
40 - 49	13,8	17	3015	218	44	50	6	
50 - 59	5,3	6	1162	219	20	22	58	
60 - 69								
70 - 79	2,1	3	596	284	60	30	10	
80 - 89	1,8	2	271	151		33	46	21
90 - 99	2,3	3	497	216		65	35	
100 - 109								
110 - 119								
120 +								
Lågprodskog(E)								
ÖF/Skikt	[6,0]		416	69	32	42	26	
Summa/Medel	83,5	100	12043	144	51	28	20	1

Arefördelning, aktuell



Arefördelning, om 10 år (föresatt att föreslagna åtgärder utförs)



Aktuell andel kalmark och skog yngre än 20 år är 33 % (27,8 ha) och om 10 år (föresatt att föreslagna åtgärder utförs) 30 % (25,0 ha). Enligt skogsvårdslagen får andelen skog yngre än 20 år ej överstiga 50 ha på brukningsenheter mellan 50 och 100 hektar.