

Skogsbruksplan

| | |
|---------------------------------|-------------------------------------|
| Planens namn | Älmhult Karsemåla 1:14 mfl |
| Planen avser tiden | fr o m 2024-05-02 och tio år framåt |
| Fältarbetet utfört under | maj 2024 |
| Planen upprättad av | borealpartner.se |

Fastighetsuppgifter

| | |
|----------------------------------|--|
| Fastighet | Karsemåla 1:14 Kronobergs län, Älmhult, Virestad-Härlunda |
| Fastighet | Karsemåla 1:15 Kronobergs län, Älmhult, Virestad-Härlunda |
| Referenskoordinat (WGS84) | Lat: 56° 33' 41.24" N Long: 14° 33' 33.21" E |



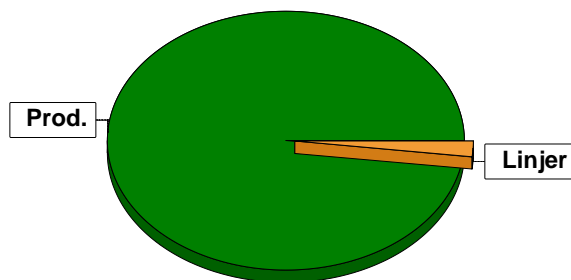
Boreal Partner



Sammanställning över fastigheten

Arealer

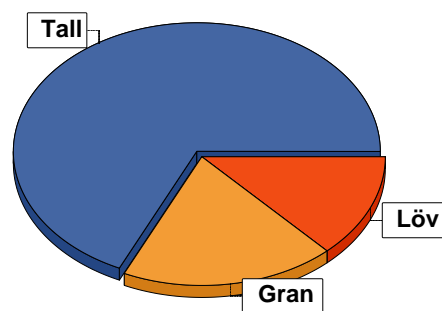
| | hektar | % |
|------------------------------------|--------|----|
| Produktiv skogsmark | 50,3 | 97 |
| Myr/kärr/mosse | 0,0 | <1 |
| Berg/Hällmark | 0,0 | <1 |
| Inäga/åker | 0,1 | <1 |
| Väg och kraftledning (linjeavdrag) | 0,8 | 2 |
| Annat | 0,7 | 1 |
| <hr/> | | |
| Summa landareal | 51,9 | |
| Vatten | 0,0 | |



Virkesförråd

| | m³sk | % | ha |
|---------------|-------------|-----------|-------------|
| Totalt | 3102 | 68 | 24,5 |
| Tall | 882 | 19 | 8,1 |
| Gran | 614 | 13 | 6,2 |
| Löv | 19 | <1 | 0,1 |
| Bok | 19 | <1 | 0,1 |
| Ek | 19 | <1 | 0,1 |

| | |
|-----------------|----|
| Medeltal | |
| m³sk per hektar | 92 |



Bonitet

Fastighetens medelbonitet är beräknad till **5,8 m³sk per ha**

Tillväxt

Tillväxt för perioden 2024-05-02 + 10 år beräknad med hänsyn till föreslagna åtgärder **198 m³sk per år**

Avverkningsförslag

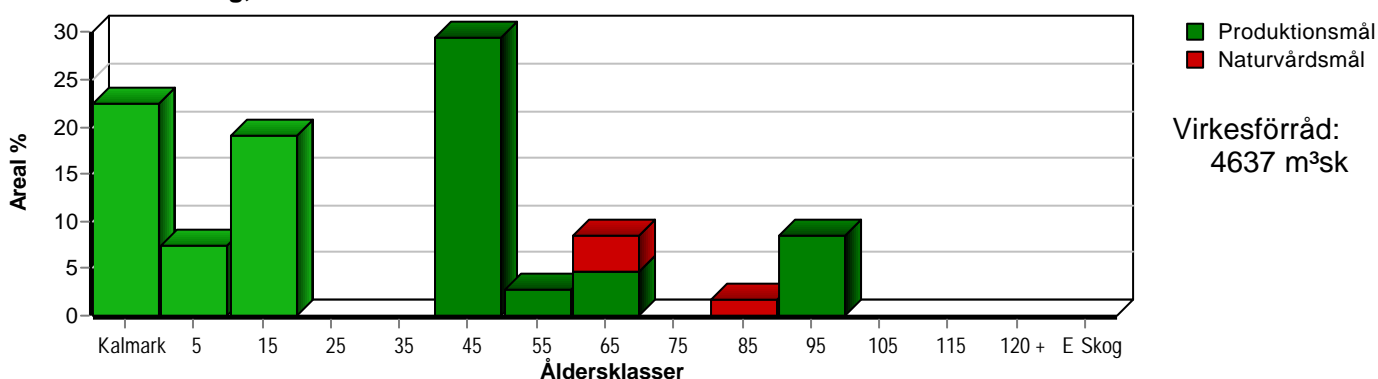
| | m³sk |
|------------------------------|------------|
| Förnygringsavverkning | 25 |
| Gallring | 40 |
| Naturvårdande skötsel | 210 |
| Totalt under perioden | 275 |

Förväntad tillväxt första växtsäsongen **192 m³sk**
3,8 m³sk per ha

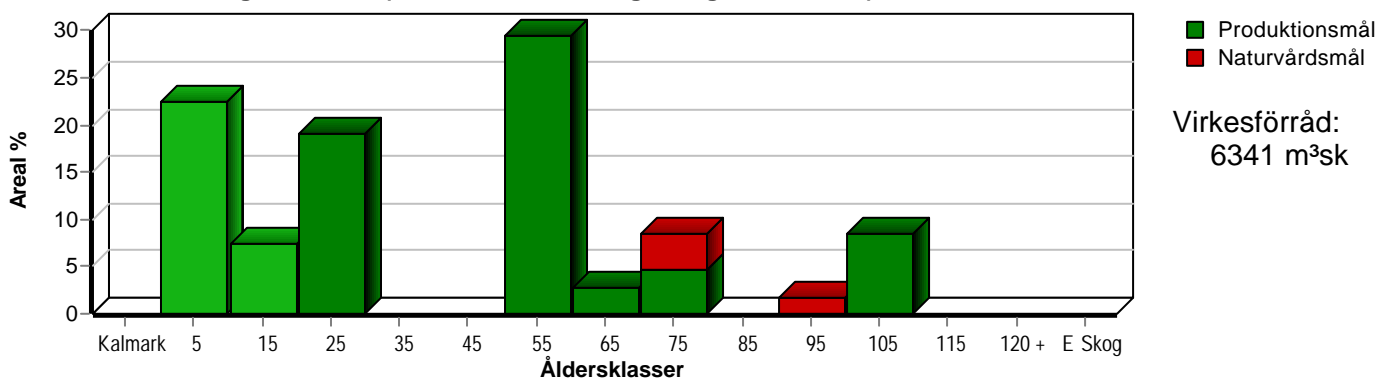
Skogens fördelning på åldersklasser

| Åldersklass | Areal | | Virkesförråd | | | | | | |
|-------------------------|-------------|------------|--------------------------|-----------------------|-----------|-----------|-----------|------|-------|
| | ha | % | Totalt m ³ sk | m ³ sk /ha | Tall % | Gran % | Löv % | Ek % | Bok % |
| Kalmark | 11,3 | 22 | | | | | | | |
| - 9 år | 3,7 | 7 | 4 | 1 | 50 | 50 | | | |
| 10 - 19 | 9,6 | 19 | 119 | 12 | 43 | 20 | 38 | | |
| 20 - 29 | | | | | | | | | |
| 30 - 39 | | | | | | | | | |
| 40 - 49 | 14,8 | 29 | 1942 | 131 | 93 | 7 | | | |
| 50 - 59 | 1,4 | 3 | 224 | 160 | 20 | 80 | | | |
| 60 - 69 | 4,3 | 9 | 898 | 209 | 7 | 25 | 63 | 2 | 2 |
| 70 - 79 | | | | | | | | | |
| 80 - 89 | 0,9 | 2 | 63 | 70 | 100 | | | | |
| 90 - 99 | 4,3 | 9 | 1269 | 295 | 75 | 25 | | | |
| 100 - 109 | | | | | | | | | |
| 110 - 119 | | | | | | | | | |
| 120 + | | | | | | | | | |
| Lågproduktkog(E) | | | | | | | | | |
| ÖF/Skikt | [11,8] | | 118 | 10 | 100 | | | | |
| Summa/Medel | 50,3 | 100 | 4637 | 92 | 67 | 19 | 13 | | |

Arefördelning, aktuell



Arefördelning, om 10 år (föresatt att föreslagna åtgärder utförs)



Aktuell andel kalkmark och skog yngre än 20 år är 49 % (24,6 ha) och om 10 år (föresatt att föreslagna åtgärder utförs) 30 % (15,0 ha).

Skogens fördelning på huggningsklasser

| Huggningsklass | Areal | | Virkesförråd | | | | | | |
|--|--------|-----|--------------------------|-----------------------|--------|--------|-------|------|-------|
| | ha | % | Totalt m ³ sk | m ³ sk /ha | Tall % | Gran % | Löv % | Ek % | Bok % |
| Kalmark K1 | 11,3 | 22 | | | | | | | |
| K2 | | | | | | | | | |
| Röjningsskog R1 | 3,7 | 7 | 4 | 1 | 50 | 50 | | | |
| R2 | 9,6 | 19 | 119 | 12 | 43 | 20 | 38 | | |
| Gallringsskog G1 | 16,2 | 32 | 2166 | 134 | 85 | 15 | | | |
| G2 | 2,3 | 5 | 506 | 220 | 5 | 25 | 70 | | |
| Föryngrings- avverknings- skog S1 | 4,3 | 9 | 1269 | 295 | 75 | 25 | | | |
| S2 | | | | | | | | | |
| S3 | 2,9 | 6 | 455 | 157 | 23 | 22 | 47 | 4 | 4 |
| Lågproducer- ande skog E1 | | | | | | | | | |
| E2 | | | | | | | | | |
| E3 | | | | | | | | | |
| Överstånd/Skikt | [11,8] | | 118 | 10 | 100 | | | | |
| Summa/Medel | 50,3 | 100 | 4637 | 92 | 67 | 19 | 13 | | |

Kalmark

K1 Obehandlad kalmark

Mark där åtgärd(er) behövs för att erhålla tillfredsställande föryngring.

K2 Behandlad kalmark

Mark som fullständigt behandlats med återväxt-åtgärder men där föryngringen inte säkerställts.

Röjningsskog

R1 Plantskog

Säkerställd föryngring upp till 1,3 m medelhöjd.

R2 Ungskog

Skog som är över 1,3 m och som i utvecklings-hänseende motsvarar röjningsskog.

Gallringsskog

G1 Normal gallringsskog

Skog som är yngre än skyddsåldern (lägsta ålder för föryngringsavverkning).

G2 Äldre gallringsskog

Skog som uppnått skyddsåldern och där nästa lämpliga åtgärd normalt är gallring.

Föryngringsavverkningsskog

S1 Skog som kan föryngringsavverkas

Normalt föreslås ingen avverkningsåtgärd under planperioden.

S2 Skog som är mogen att föryngringsavverkas

Normalt infaller en avverkningsåtgärd under planperioden.

S3 Skog i föryngringsbar ålder

Föryngringsavverkning bör dock inte utföras.

Lågproducerande skog

E1 Restskog

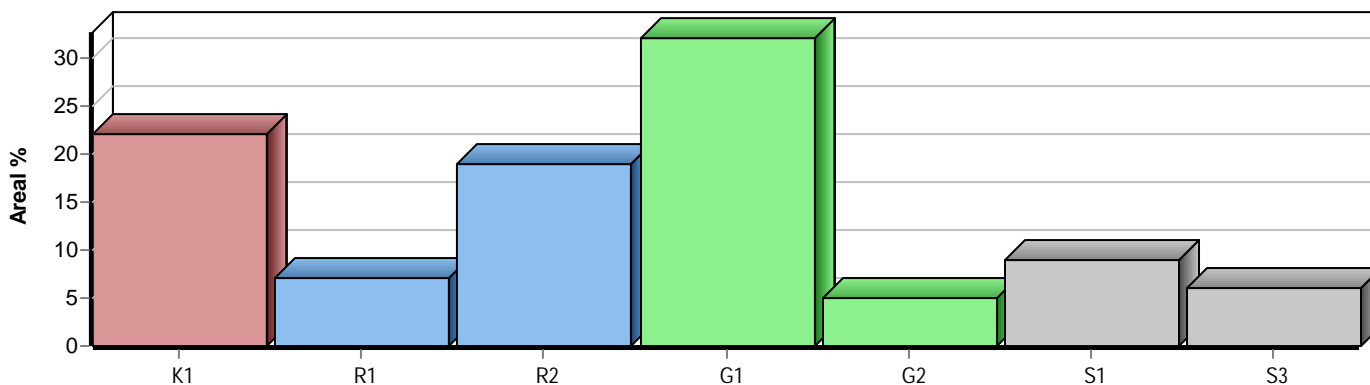
Skog som lämnats efter avverkning eller som uppkommit på grund av skada.

E2 Gles skog

Gles skog eller skog av ett för marken olämpligt träslag.

E3 Skog av hagmarkskaraktär

Gles skog av hagmarkskaraktär.



Skogens fördelning på målklasser

| Målklass | Areal | | Virkesförråd | | Tillväxt | | Antal avd |
|----------------|-------------|--------------|--------------|--------------|-------------|--------------|-----------|
| | ha | % | m³sk | % | m³sk | % | |
| PG | 45,1 | 89,8 | 3676 | 79,2 | 1687 | 85,4 | 16 |
| K - produktion | 1,1 | 2,2 | 253 | 5,5 | 74 | 3,7 | 1 |
| K - naturvård | 1,1 | 2,2 | 253 | 5,5 | 74 | 3,7 | 1 |
| NS | 1,2 | 2,4 | 192 | 4,1 | 60 | 3,0 | 1 |
| NO | 1,7 | 3,4 | 263 | 5,7 | 84 | 4,2 | 2 |
| Summa | 50,2 | 100,0 | 4637 | 100,0 | 1979 | 100,0 | 20 |

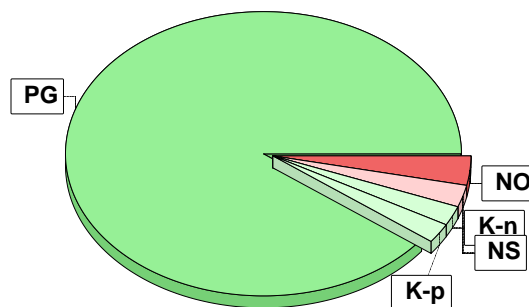
2,9 ha (5,8 %) av planens produktiva areal är avsatta i planens certifiering för NS/NO.

Impediment

| | ha | % |
|------|-----|----|
| Myr | 0,0 | <1 |
| Berg | 0,0 | <1 |

Skötselriktning

| | ha | % |
|----------------|-----|---|
| Sociala värden | 2,3 | 5 |



Målklasser

Målklasserna ger information om skogens brukning. Klasserna har följande innebörd:

- PG** Produktionsmål med miljöhänsyn
I avdelningar med låga naturvärden där produktionsmålet styr skötseln. Miljöhänsyn tas genom att hänsynsytor, trädgrupper, evighetsträd och buskar mm lämnas. Miljöhänsyn motsvarar högst ca 10 % av avdelningens produktiva skogsmarksareal.
- K** Produktionsmål med förstärkt miljöhänsyn
I avdelningar med låga/vissa naturvärden förenas produktionsmålet med en förstärkt miljöhänsyn. Produktionsmålet styr huvudinriktningen av skötseln, medan naturvårdsmålet dominerar i vissa delar av avdelningen. Förhållandet mellan målen anges som procentsatser av avdelningens produktiva skogsmarksareal. Förstärkt miljöhänsyn innebär att mer än 10 % av avdelningens produktiva skogsmarksareal utgörs av naturhänsyn. Naturvårdsmålet kan i vissa fall överstiga 50 % av avdelningens produktiva skogsmarksareal.
- NS** Naturvårdsmål med skötsel
I avdelningar med höga naturvärden där återkommande skötsel är nödvändig för att bibehålla områdets naturvärden samt avdelningar med förutsättningar att återskapa dessa naturvärden. Naturvårdsmålet styr skötseln som endast utförs när det är motiverat av naturvårdsskäl.
- NO** Naturvårdsmål, orört
I avdelningar med höga naturvärden där fri utveckling är nödvändig för att bibehålla områdets naturvärden samt avdelningar med förutsättningar att återskapa dessa naturvärden. Naturvårdsmålet styr genom att området lämnas för fri utveckling. Ibland kan dock ett nyskapande av död ved vara nödvändig för att påskynda utvecklingen av höga naturvärden.

Sammanställning lövdominerade bestånd

För certifiering ska, under merparten av omloppstiden, minst 5 % av arealen för den friska och fuktiga marken domineras av löv.

Fördelning fuktclasser för skogsmark

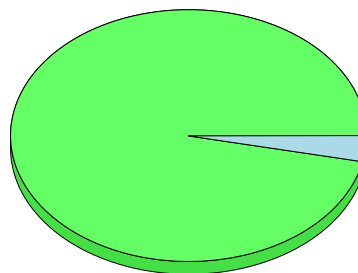
Frisk, 96,6 %, 48,6 ha Fuktig, 3,4 %, 1,7 ha

Av sammanställningens produktiva skogsmarksareal om 50,3 ha är 100,0 % (50,3 ha) frisk eller fuktig.

Sammanställningen avser frisk eller fuktig skogsmark som är lövdominerad (minst 50 % löv i trädslagsandelar).

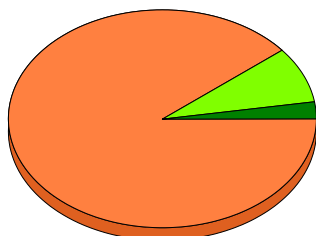
Aktuella - lövdominerade bestånd enligt planens trädslag (i röjningsskog räknas endast det löv som överensstämmer med ståndortsindex).

Framtida -bestånd av planläggaren markerade som lämpliga för lövdominans under omloppstiden.



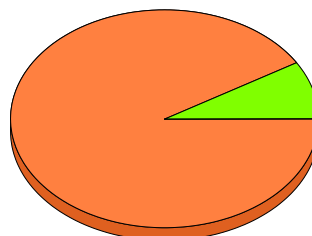
Lövdominerade bestånd - aktuella

Lövdominerat: NS och NO, 2,4 %, 1,2 ha
Lövdominerat: Övriga, 8,5 %, 4,3 ha
Ej lövdominerat, 89,1 %, 44,8 ha



Lövdominerade bestånd - framtida

Lövdominerat: NS och NO, 0,0 %, 0,0 ha
Lövdominerat: Övriga, 8,5 %, 4,3 ha
Ej lövdominerat, 91,5 %, 46,0 ha



Lövdominerade bestånd - aktuella

Areal % av areal frisk eller fuktig

NS + NO

1,2 ha

2,4 %

Övriga

4,3 ha

8,5 %

Summa

5,5 ha

10,9 %

Lövdominerade bestånd - framtida

Areal % av areal frisk eller fuktig

0,0 ha

0,0 %

4,3 ha

8,5 %

4,3 ha

8,5 %

4,3 ha (8,5 %) av den friska/fuktiga arealen är avsatta i planens certifiering för lövdominans.

Lövdominerade bestånd - aktuella

| Avdelning | Areal | Målklass | Ålder | TGLBÄ | Andel av areal frisk eller fuktig |
|-----------|--------|----------|-------|-------|-----------------------------------|
| 1/6 | 2,3 ha | K | 60 | 12700 | 4,6 % Ingår i certifiering |
| 1/11 | 2,0 ha | PG | 10 | 30700 | 4,0 % Ingår i certifiering |
| 1/13 | 1,2 ha | NS | 60 | 02611 | 2,4 % |

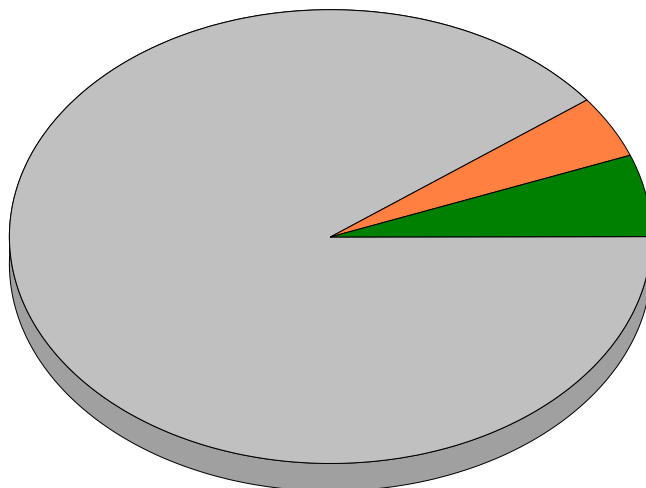
Lövdominerade bestånd - framtida

| Avdelning | Areal | Målklass | Ålder | TGLBÄ | Andel av areal frisk eller fuktig |
|-----------|--------|----------|-------|-------|-----------------------------------|
| 1/6 | 2,3 ha | K | 60 | 12700 | 4,6 % Ingår i certifiering |
| 1/11 | 2,0 ha | PG | 10 | 30700 | 4,0 % Ingår i certifiering |

Sammanställning certifiering

Sammanställningen avser 50,3 ha produktiv skogsmark.

■ Målklass NS/NO, 5,8 %, 2,9 ha ■ Anpassad skötsel, 4,6 %, 2,3 ha ■ Övrig produktiv skogsmark, 89,6 %, 45,1 ha



Avdelningar för certifiering NS/NO

| Avdelning | Areal | | Mål | Ålder | TGLBÄ | m ³ sk | | Skötselriktning | |
|--------------------------------|-------|-----|-----|-------|-------|-------------------|-----|-----------------|-----|
| | ha | % | | | | ha | avd | | |
| Älmhult Karsemåla 1:14 mfl 1/8 | 0,9 | 1,9 | NO | 80 | X0000 | 70 | 63 | | 1/3 |
| 1/13 | 1,2 | 2,3 | NS | 60 | 02611 | 160 | 192 | | 2/3 |
| 1/14 | 0,8 | 1,6 | NO | 60 | 24400 | 250 | 200 | | 3/3 |
| Summa | 2,9 | 5,8 | | | | 157 | 455 | | |

Avdelningar för certifiering framtida lövdominans

¹ % av planens friska/fuktiga mark

| Avdelning | Areal | | Mål | Ålder | TGLBÄ | m ³ sk | | Skötselriktning | |
|--------------------------------|-------|----------------|-----|-------|-------|-------------------|-----|-----------------|-----|
| | ha | % ¹ | | | | ha | avd | | |
| Älmhult Karsemåla 1:14 mfl 1/6 | 2,3 | 4,5 | K | 60 | 12700 | 220 | 506 | Sociala värden | 1/2 |
| 1/11 | 2,0 | 4,0 | PG | 10 | 30700 | 16 | 32 | | 2/2 |
| Summa | 4,3 | 8,5 | | | | 125 | 538 | | |

Avdelningar för certifiering anpassat brukande

| Avdelning | Areal | | Mål | Ålder | TGLBÄ | m ³ sk | | Skötselriktning | |
|--------------------------------|-------|-----|-----|-------|-------|-------------------|-----|-----------------|-----|
| | ha | % | | | | ha | avd | | |
| Älmhult Karsemåla 1:14 mfl 1/6 | 2,3 | 4,6 | K | 60 | 12700 | 220 | 506 | Sociala värden | 1/1 |
| Summa | 2,3 | 4,6 | | | | 220 | 506 | | |

Avverkning och tillväxt

Avverkning

I redovisad avverkningsvolym ingår 5 års tillväxt för avverkningar med angelägenhetsgrad 2 och 3.

I begreppet löv ingår alla lövträdsarter.

| Åldersklass | Gallring | | | | Föryngringsavverkning | | | | Naturvårdande skötsel | | | |
|----------------|----------|--------------|-------------|----------------|-----------------------|--------------|-------------|----------------|-----------------------|--------------|-------------|----------------|
| | ha | Barr m³sk | Löv m³sk | Totalt m³sk | ha | Barr m³sk | Löv m³sk | Totalt m³sk | ha | Barr m³sk | Löv m³sk | Totalt m³sk |
| Kalmark | | | | | | | | | | | | |
| - 9 år | | | | | | | | | | | | |
| 10 - 19 | | | | | | | | | | | | |
| 20 - 29 | | | | | | | | | | | | |
| 30 - 39 | | | | | | | | | | | | |
| 40 - 49 | 0,9 | 40 | | 40 | | | | | | | | |
| 50 - 59 | | | | | | | | | | | | |
| 60 - 69 | | | | | | | | | 3,5 | 58 | 152 | 210 |
| 70 - 79 | | | | | | | | | | | | |
| 80 - 89 | | | | | | | | | | | | |
| 90 - 99 | | | | | | | | | | | | |
| 100 - 109 | | | | | | | | | | | | |
| 110 - 119 | | | | | | | | | | | | |
| 120 + | | | | | | | | | | | | |
| Lågprodskog(E) | | | | | | | | | | | | |
| ÖF/Skikt | | | | | [2,5] | 25 | | 25 | | | | |
| Grundförslag | 0,9 | 40 | | 40 | | 25 | | 25 | 3,5 | 58 | 152 | 210 |
| Högre alt. | | | | 40 | | | | 25 | | | | 210 |
| Lägre alt. | | | | 40 | | | | 0 | | | | 210 |

| | | | | | |
|-------------------------|---------------------|---------------------|----------------------------|---------------------|---------------------|
| Total avverkning | - högre alt. | - lägre alt. | m³sk/ha efter 10 år | - högre alt. | - lägre alt. |
| 275 | 275 | 250 | 126 | 126 | 127 |

Tillväxt

I sammanställningen redovisas tillväxt under perioden samt areal och virkesförråd efter 10 år.

Observera att såväl tillväxt som areal och virkesförråd om 10 år förutsätter att föreslagna åtgärder utförs

| Åldersklass | Tillväxt | | | Areal och virkesförråd efter 10 år | | |
|----------------|--------------|-------------|----------------|------------------------------------|-------------|------------|
| | Barr m³sk | Löv m³sk | Totalt m³sk | ha | m³sk | m³sk/ha |
| Kalmark | | | | | | |
| - 9 år | 80 | | 80 | 11,3 | | |
| 10 - 19 | 215 | 123 | 338 | 3,7 | 84 | 23 |
| 20 - 29 | | | | 9,6 | 457 | 48 |
| 30 - 39 | | | | | | |
| 40 - 49 | 859 | | 859 | | | |
| 50 - 59 | 103 | | 103 | 14,8 | 2761 | 187 |
| 60 - 69 | 89 | 183 | 272 | 1,4 | 327 | 234 |
| 70 - 79 | | | | 4,3 | 960 | 223 |
| 80 - 89 | 19 | | 19 | | | |
| 90 - 99 | 254 | | 254 | 0,9 | 82 | 91 |
| 100 - 109 | | | | 4,3 | 1523 | 354 |
| 110 - 119 | | | | | | |
| 120 + | | | | | | |
| Lågprodskog(E) | | | | | | |
| ÖF/Skikt | 54 | | 54 | | 147 | |
| Summa | 1673 | 306 | 1979 | 50,3 | 6341 | 126 |



Skogsvårdsåtgärder

Blanketten innehåller ett sammandrag av avdelningsvis föreslagna åtgärder.
Sammanställningen förutsätter att samtliga åtgärder enligt grundförslaget utförs.

| Åtgärd (F) = Följd (A) = Alternativ | Angelägenhetsgrad | | | | | Summa ha |
|---|-------------------|---------------|----------------|-----------------|------------------|-------------|
| | Förfallna ha | Snarast ha | 2 - 5 år ha | 5 - 10 år ha | 10 - 20 år ha | |
| Markberedning | | 11,3 | | | | 11,3 |
| Plantering, Följd | | | 11,3 | | | 11,3 |
| Återväxtkontroll | | 3,7 | | | | 3,7 |
| Återväxtkontroll, Följd | | | 11,3 | | | 11,3 |
| Röjning | | 6,8 | 2,8 | | | 9,6 |
| Röjning, Följd | | | 3,7 | 10,5 | | 14,2 |
| Plantröjning, Alternativ | | | | 11,3 | | 11,3 |
| Summa ha | | 21,8 | 29,1 | 21,8 | | 72,7 |

Åtgärdsöversikt

Samtliga avdelningar där åtgärder är föreslagna finns här uppräknade.

Angelägenhetsgrad: FF = Förfallen, 1 = Snarast, 2 = Inom 2-5 år, 3 = Inom 5-10 år, 4 = Inom 10 - 20 år

| Åtgärd (F) = Följd (A) = Alternativ | Ang | Avdelning | Prod areal ha | Ålder år | Stånd- orts- index | Volym m³sk /ha | Uttag m³sk inkl tillv | Utförs år | Anteckning |
|---|-----|-----------|---------------------|-------------|--------------------------|----------------------|-----------------------------|--------------|------------|
| Avverkning ÖF | 1 | 7 | 2,5 | 90 | T24 | 10 | 25 | | |
| Gallring | 1 | 3 | 0,9 | 40 | G28 | 150 | 40 | | |
| Röjning | 1 | 1 | 2,3 | 12 | T24 | 15 | 0 | | |
| Röjning | 1 | 7 | 2,5 | 12 | T24 | 10 | 0 | | |
| Röjning | 1 | 11 | 2,0 | 10 | B22 | 16 | 0 | | |
| Återväxtkontroll | 1 | 10 | 3,7 | 7 | T22 | 1 | 0 | | |
| Markberedning | 1 | 12 | 4,7 | 0 | T22 | 0 | 0 | | |
| Markberedning | 1 | 15 | 2,0 | 0 | T22 | 0 | 0 | | |
| Markberedning | 1 | 17 | 4,6 | 0 | T22 | 0 | 0 | | |
| Röjning | 2 | 2 | 2,8 | 10 | G28 | 10 | 0 | | |
| Röjning (F) | 2 | 10 | 3,7 | 7 | T22 | 1 | 0 | | |
| Plantering (F) | 2 | 12 | 4,7 | 0 | T22 | 0 | 0 | | |
| Återväxtkontroll (F) | 2 | 12 | 4,7 | 0 | T22 | 0 | 0 | | |
| Plantering (F) | 2 | 15 | 2,0 | 0 | T22 | 0 | 0 | | |
| Återväxtkontroll (F) | 2 | 15 | 2,0 | 0 | T22 | 0 | 0 | | |
| Plantering (F) | 2 | 17 | 4,6 | 0 | T22 | 0 | 0 | | |
| Återväxtkontroll (F) | 2 | 17 | 4,6 | 0 | T22 | 0 | 0 | | |
| Naturvårdshuggning | 2 | 6 | 2,3 | 60 | B24 | 220 | 177 | | |
| Naturvårdshuggning | 2 | 13 | 1,2 | 60 | B22 | 160 | 33 | | |
| Röjning (F) | 3 | 1 | 2,3 | 12 | T24 | 15 | 0 | | |
| Röjning (F) | 3 | 7 | 2,5 | 12 | T24 | 10 | 0 | | |
| Röjning (F) | 3 | 10 | 3,7 | 7 | T22 | 1 | 0 | | |
| Röjning (F) | 3 | 11 | 2,0 | 10 | B22 | 16 | 0 | | |



Åtgärdsöversikt

Samtliga avdelningar där åtgärder är föreslagna finns här uppräknade.

Angelägenhetsgrad: FF = Förfallen, 1 = Snarast, 2 = Inom 2-5 år, 3 = Inom 5-10 år, 4 = Inom 10 - 20 år

| Åtgärd (F) = Följd (A) = Alternativ | Ang | Avdelning | Prod areal ha | Ålder år | Stånd- orts- index | Volym m ³ sk /ha | Uttag m ³ sk inkl tillv | Utförs år | Anteckning |
|---|-----|-----------|---------------------|-------------|--------------------------|-----------------------------------|--|--------------|------------|
| Plantröjning (A) | 3 | 12 | 4,7 | 0 | T22 | 0 | - | | |
| Plantröjning (A) | 3 | 15 | 2,0 | 0 | T22 | 0 | - | | |
| Plantröjning (A) | 3 | 17 | 4,6 | 0 | T22 | 0 | - | | |

Avdelningsbeskrivning

Skifte: 1

När: 1 = Snarast, 2 = Inom 2-5 år, 3 = Inom 5-10 år, 4 = Inom 10 - 20 år, FF = Förfallen

² PG - Produktionsmål med miljöhänsyn

¹ i = grön kommentar, ii = generell kommentar, iii = åtgärdskommentar, iv = speciella värden

| Avd nr | Areal ha (-Avdrag) [Skikt] | Ä g o | Ålder år | Hkl Skikt | SI | Virkesförråd m ³ sk | | Mål klass | Trädslag TGLBÄ | Med diam cm | Med höjd m | G-yta m ² | Beskrivning | Åtgärd Alternativ | N ä r | Uttag inkl tillväxt | | Årlig tillväxt m ³ sk per ha | Not ¹ |
|---|----------------------------|-------|----------|-----------|-----|--------------------------------|-----|-----------------|----------------|-------------|------------|----------------------|--|------------------------|--------|---------------------|-------------------|---|------------------|
| | | | | | | ha | avd | | | | | | | | | % | m ³ sk | | |
| 1 | 2,3 | 1 | 12 | R2 | T24 | 15 | 35 | PG ² | 62200 | | 4 | | Olikåldrigt Öf tall Blåbärstyp (30) Frisk (2) | Röjning Röjning (F) | 1 3 | 30 30 | | 3,2 | |
| 2 | 2,8 | 1 | 10 | R2 | G28 | 10 | 28 | PG ² | 26200 | | 3 | | Blockigt Olikåldrigt Ojämnt Odlingsspår Lingontyp (25) Frisk (2) | Röjning | 2 | 30 | | 3,9 | ii ¹ |
| Generellt: A= röjning snarast | | | | | | | | | | | | | | | | | | | |
| 3 | 0,9 | 1 | 40 | G1 | G28 | 150 | 135 | PG ² | 0X000 | 19 | 16 | 28 | Varier bonitet Varier förråd Äldre i N delen Blåbärstyp (30) Frisk (2) | Gallring | 1 | 30 | 40 | 6,6 | |
| Priotal Gallringsmall (SKS): 1,7 Total gödslingsseffekt (under ca 10 år) av en giva om 150 Kg N/ha: 12 m ³ sk/ha | | | | | | | | | | | | | | | | | | | |
| 4 | 3,9 | 1 | 46 | G1 | T22 | 130 | 507 | PG ² | X0000 | 19 | 15 | 18 | Gallrad 2024 Lingontyp (25) Frisk (2) | Ingen åtgärd | | | | 5,6 | |
| Priotal Gallringsmall (SKS): 0,8 Total gödslingsseffekt (under ca 10 år) av en giva om 150 Kg N/ha: 15 m ³ sk/ha | | | | | | | | | | | | | | | | | | | |



Avdelningsbeskrivning

Skifte: 1

När: 1 = Snarast, 2 = Inom 2-5 år, 3 = Inom 5-10 år, 4 = Inom 10 - 20 år, FF = Förfallen

² PG - Produktionsmål med miljöhänsyn

¹ i = grön kommentar, ii = generell kommentar, iii = åtgärdscommentar, iv = speciella värden

| Avd nr | Areal ha (-Avdrag) [Skikt] | Ä g o | Ålder år | Hkl Skikt | SI | Virkesförråd m ³ sk | | Mål klass | Trädslag TGLBÄ | Med diam cm | Med höjd m | G-yta m ² | Beskrivning | Åtgärd Alternativ | N ä r | Uttag inkl tillväxt | | Årlig tillväxt m ³ sk per ha | Not ¹ |
|---|----------------------------------|--------|----------|-----------|-----|--------------------------------|-----|-----------------|----------------|-------------|------------|----------------------|--|------------------------|--------|---------------------|-------------------|---|------------------|
| | | | | | | ha | avd | | | | | | | | | % | m ³ sk | | |
| 5 | 1,4 | 1 | 50 | G1 | G28 | 160 | 224 | PG ² | 28000 | 23 | 18 | 20 | Fornlämn tjärränna Olikåldrigt Odlingsspår Lingontyp (25) Frisk (2) | Ingen åtgärd | | | | 7,3 | |
| Priotal Total gödslingsseffekt (under ca 10 år) av en giva om 150 Kg N/ha: 13 m ³ sk/ha | | | | | | | | | | | | | | | | | | | |
| 6 | 2,4 (-0,1) | 1 L | 60 | G2 | B24 | 220 | 506 | K,b 50 % | 12700 | 26 | 20 | 24 | Anpassat brukande Flerskiktat Olikåldrigt Odlingsspår Blåbärstyp (30) Frisk (2) | Naturvårdshuggning | 2 | 30 | 177 | 6,4 | ii ¹ |
| Målklass: K - Produktionsmål med förstärkt miljöhänsyn. Syftet är att bevara naturvärden. 50 % av arealen används till naturvård. Skötselriktning: Sociala värden Naturvård: Beskrivning Olikåldrig och flerskiktad blandskog med lövdominans. Björk, asp, rönn, bok, ek mfl. finns representerade. Träden har stor spridning i dimension och ålder. Inslag av äldre stora ädellövsträd. Större inslag av gran i N delen. Död ved i varierande omfattning. Bitvis inslag av stora block. Mål En flerskiktad och olikåldrig lövblandskog, med ökande natur- och upplevelsevärden, som är trevlig att vistas i för både djur och människor kring bebyggelse. Träd med stor variation i ålder, trädslag och dimension. Död ved i olika nedbrytningsstadier och dimension. På sikt träd som utvecklas till boträd. Bevara inslag av äldre ädellövsträd. Produktion av virke. Åtgärd Naturvårdsgallring i syfte att gynna målet. Gynna lövvärden och sociala värden. Priotal Visar-%: 3,6 | | | | | | | | | | | | | | | | | | | |
| 7 | 2,5 | 1 | 12 | R2 | T24 | 10 | 25 | PG ² | 60400 | | | 3 | Naturligt föryngrat Olikåldrigt Inslag ädellöv Viltbetat Lingontyp (25) Frisk (2) | Röjning Röjning (F) | 1 3 | 30 30 | | 3,0 | ii ¹ |
| Generellt: Det finns gott om rönn, asp, sälj och ekuppslag. Spara dessa vid röjning som viltfoder och biologisk mångfald. | | | | | | | | | | | | | | | | | | | |



Avdelningsbeskrivning

Skifte: 1

När: 1 = Snarast, 2 = Inom 2-5 år, 3 = Inom 5-10 år, 4 = Inom 10 - 20 år, FF = Förfallen

² PG - Produktionsmål med miljöhänsyn

¹ i = grön kommentar, ii = generell kommentar, iii = åtgärdskommentar, iv = speciella värden

| Avd nr | Areal ha (-Avdrag) [Skikt] | Ä g o | Ålder år | Hkl Skikt | SI | Virkesförråd m ³ sk | | Mål klass | Trädslag TGLBÄ | Med diam cm | Med höjd m | G-yta m ² | Beskrivning | Åtgärd Alternativ | N ä r | Uttag inkl tillväxt | | Årlig tillväxt m ³ sk per ha | Not ¹ | |
|--|----------------------------------|--------|----------|-----------|-----|--------------------------------|------|-----------------|----------------|-------------|------------|----------------------|---|--|-------------|---------------------|-------------------|---|------------------|--|
| | | | | | | ha | avd | | | | | | | | | % | m ³ sk | | | |
| 7 | [2,5] | 1 | 90 | ÖF | T24 | 10 | 25 | PG ² | X0000 | 30 | 23 | 3 | Fröträd Lingontyp (25) Frisk (2) | Avverkning ÖF Ingen åtgärd (A) | 1 | 100 | 25 | 0,0 | | |
| 8 | 0,9 | 1 | 80 | S3 | T16 | 70 | 63 | NO,b | X0000 | 13 | 11 | 15 | Naturvård Senvuxen tall Fattigristyp (15) Fuktig (3) | Ingen åtgärd | | | | 2,1 | i ¹ | |
| <p>Målklass: NO - Naturvårdsmål, orört. Syftet är att bevara naturvärden. Ingår i certifiering för målklass NS/NO.</p> <p>Naturvård: Beskrivning Talldominerad sumpskog. Fläckar med öppna myrimpediment blandat med relativt växtlig äldre tallskog. Inslag av förvridna grovgreniga träd. Inslag av gammal klen björk. Undervegetationen domineras av odon och skvattram. I bottenskiktet vitmossor av olika arter. Miljön utnyttjas av skogshönsen, främst tjädern. Många insekter, inte minst fjärilar, trivs i denna typ av skog. Viltstig. Älg påträffad vid inventeringstillfället. Stabilt skogstillstånd. Mål Bevara en stabil talldominerad miljö med lång trädkontinuitet för att på sikt skapa ökad andel gamla träd och ökande andel död ved. Åtgärd Ingen åtgärd. Fri utveckling.</p> <p>Priotal Visar-%: 7,8 Gallringsmall (SKS): 1,6</p> | | | | | | | | | | | | | | | | | | | | |
| 9 | 10,1 (-0,1) | 1 L | 46 | G1 | T24 | 130 | 1300 | PG ² | X0000 | 20 | 16 | 18 | Gallrad 2024 Varier bonitet Blåbärstyp (30) Frisk (2) | Ingen åtgärd | | | | | 5,8 | |
| <p>Priotal Gallringsmall (SKS): 0,4 Total gödslingseffekt (under ca 10 år) av en giva om 150 Kg N/ha: 15 m³sk/ha</p> | | | | | | | | | | | | | | | | | | | | |
| 10 | 3,8 (-0,1) | 1 L | 7 | R1 | T22 | 1 | 4 | PG ² | 55000 | | 1 | | Blockigt Ojämnt Olikåldrigt Bitv svag föryngr Lingontyp (25) Frisk (2) | Återväxtkontroll Röjning (F) Röjning (F) | 1 2 3 | | | | 2,2 | |



Avdelningsbeskrivning

Skifte: 1

När: 1 = Snarast, 2 = Inom 2-5 år, 3 = Inom 5-10 år, 4 = Inom 10 - 20 år, FF = Förfallen

² PG - Produktionsmål med miljöhänsyn

¹ i = grön kommentar, ii = generell kommentar, iii = åtgärdskommentar, iv = speciella värden

| Avd nr | Areal ha (-Avdrag) [Skikt] | Ä g o | Ålder år | Hkl Skikt | SI | Virkesförråd m ³ sk | | Mål klass | Trädslag TGLBÄ | Med diam cm | Med höjd m | G-yta m ² | Beskrivning | Åtgärd Alternativ | N ä r | Uttag inkl tillväxt | | Årlig tillväxt m ³ sk per ha | Not ¹ |
|--------|----------------------------------|--------|----------|-----------|-----|--------------------------------|-----|-----------------|----------------|-------------|------------|----------------------|---|---|------------------|---------------------|-------------------|---|------------------|
| | | | | | | ha | avd | | | | | | | | | % | m ³ sk | | |
| 11 | 2,0 | 1 | 10 | R2 | B22 | 16 | 32 | PG ² | 30700 | | 4 | | Öf löv Blåbärstyp (30) Frisk (2) | Röjning Röjning (F) | 1 3 | 30 30 | | 4,0 | |
| 12 | 4,8 (-0,1) | 1 L | 0 | K1 | T22 | 0 | 0 | PG ² | | | | | Fornlämn offerkälla Öf tall o löv Lövvuppslag Blåbärstyp (30) Frisk (2) | Markberedning Plantering (F) Återväxtkontroll (F) Plantröjning (A) | 1 2 2 3 | | 30 | | |
| 12 | [4,8] (-0,1) | 1 L | 90 | ÖF | T22 | 10 | 47 | PG ² | X0000 | 30 | 22 | 3 | Fröträd Blåbärstyp (30) Frisk (2) | Ingen åtgärd | | | | 0,6 | |
| 13 | 1,3 (-0,1) | 1 L | 60 | S3 | B22 | 160 | 192 | NS,b | 02611 | 25 | 19 | 20 | Naturvård Olikåldrigt Flerskiktat Odlingsrösen Smalbladig grästyp (40) Frisk (2) | Naturvårdshuggning | 2 | 15 | 33 | 5,0 | i ¹ |

Målklass: NS - Naturvårdsmål med skötsel. Syftet är att bevara naturvärden. Ingår i certifiering för målklass NS/NO.

Naturvård: Beskrivning En lövdominerad blandskog. Björk, asp, bok, ek och gran. Skogen är olikåldrig, skiktad och luckig. Odlingsspår i form av rösen. Det finns enstaka död ved. Undervegetationen är rik och varierad med stort inslag av hassel. Mål En luftig och luckig lövblandskog med variation i trädslag, dimension och ålder. Inslag av äldre grovgrenig bok och ek. En ökande mängd död lövved. Beskuggat klimat blandat med ljusa solvarma luckor. Åtgärd Naturvårdshuggning i syfte att gynna lövvärden. Gallra bort inväxande gran. Öka andelen död ved.

Priotal Visar-%: 3,5



Avdelningsbeskrivning

Skifte: 1

När: 1 = Snarast, 2 = Inom 2-5 år, 3 = Inom 5-10 år, 4 = Inom 10 - 20 år, FF = Förfallen

² PG - Produktionsmål med miljöhänsyn

¹ i = grön kommentar, ii = generell kommentar, iii = åtgärdskommentar, iv = speciella värden

| Avd nr | Areal ha (-Avdrag) [Skikt] | Ä g o | Ålder år | Hkl Skikt | SI | Virkesförråd m ³ sk | | Mål klass | Trädslag TGLBÄ | Med diam cm | Med höjd m | G-yta m ² | Beskrivning | Åtgärd Alternativ | N ä r | Uttag inkl tillväxt | | Årlig tillväxt m ³ sk per ha | Not ¹ |
|---|----------------------------------|--------|----------|-----------|-----|--------------------------------|------|-----------------|----------------|-------------|------------|----------------------|--|---|------------------|---------------------|-------------------|---|------------------|
| | | | | | | ha | avd | | | | | | | | | % | m ³ sk | | |
| 14 | 0,8 | 1 | 60 | S3 | B22 | 250 | 200 | NO,b | 24400 | 26 | 21 | 22 | Naturvård Oskött olikåldr Bitv försumpat Död ved Blåbärstyp (30) Fuktig (3) | Ingen åtgärd | | | | 8,2 | i ¹ |
| <p>Målklass: NO - Naturvårdsmål, orört. Syftet är att bevara naturvärden. Ingår i certifiering för målklass NS/NO.</p> <p>Naturvård: Beskrivning Olikåldrig, lövdominerad och bitvis försumpad blandskog. Björkdominerad med inslag av asp, al, gran, tall mfl. Höjd och diameterspridning. Långa klena björkstammar som letar sig upp mot ljuset. Inslag av äldre grovbarkig björk. Grova avbrutna granstammar. Inslaget av döende och döda träd är påtagligt. Det finns stående och liggande död ved, en del med vedsvampar. Kan utgöra livsmiljö för ett stort antal naturvårdsarter. Mål En åldrande orörd blandsumpskog med fuktigt beskuggat beståndsklimat. Stort inslag av död ved i olika nedbrytningsstadier och dimension.</p> <p>Åtgärd Ingen åtgärd. Fri utveckling.</p> <p>Priotat Visar-%: 3,6</p> | | | | | | | | | | | | | | | | | | | |
| 15 | 2,0 | 1 | 0 | K1 | T22 | 0 | 0 | PG ² | | | | | Lövuppslag Blåbärstyp (30) Frisk (2) | Markberedning Plantering (F) Återväxtkontroll (F) Plantröjning (A) | 1 2 2 3 | | 30 | | |
| 16 | 4,4 (-0,1) | 1 L | 90 | S1 | T22 | 295 | 1269 | PG ² | 82000 | 28 | 22 | 31 | Blockigt Blåbärstyp (30) Frisk (2) | Ingen åtgärd | | | | 5,9 | |
| <p>Priotat Visar-%: 2,4 Total gödslingsseffekt (under ca 10 år) av en giva om 150 Kg N/ha: 15 m³sk/ha</p> | | | | | | | | | | | | | | | | | | | |
| 17 | 4,8 (-0,2) | 1 L | 0 | K1 | T22 | 0 | 0 | PG ² | | | | | Fornlämn kolbotten Fornlämn husgrund Blåbärstyp (30) Frisk (2) | Markberedning Plantering (F) Återväxtkontroll (F) Plantröjning (A) | 1 2 2 3 | | 30 | | |



Avdelningsbeskrivning

Skifte: 1

När: 1 = Snarast, 2 = Inom 2-5 år, 3 = Inom 5-10 år, 4 = Inom 10 - 20 år, FF = Förfallen

² PG - Produktionsmål med miljöhänsyn

¹ i = grön kommentar, ii = generell kommentar, iii = åtgärdskommentar, iv = speciella värden

| Avd nr | Areal ha (-Avdrag) [Skikt] | Ä g o | Ålder år | Hkl Skikt | SI | Virkesförråd m ³ sk | | Mål klass | Trädslag TGLBÄ | Med diam cm | Med höjd m | G-yta m ² | Beskrivning | Åtgärd Alternativ | N ä r | Uttag inkl tillväxt | | Årlig tillväxt m ³ sk per ha | Not ¹ |
|--------|----------------------------------|--------|----------|-----------|-----|--------------------------------|-----|-----------------|----------------|-------------|------------|----------------------|--|-------------------|-------|---------------------|-------------------|---|------------------|
| | | | | | | ha | avd | | | | | | | | | % | m ³ sk | | |
| 17 | [4,8] (-0,2) | 1 L | 100 | ÖF | T22 | 10 | 46 | PG ² | X0000 | 30 | 22 | 3 | Fröträäd Blåbärstyp (30) Frisk (2) | Ingen åtgärd | | | | 0,6 | |
| 18 | 0,7 | 5 | | | | | | | | | | | Tomt | | | | | | |
| 19 | 0,1 | 4 | | | | | | | | | | | Övrig inägomark | | | | | | |



Kommentarer till Älmhult Karsemåla 1:14 mfl

Inventeringsdatum: 2024-05-22

Planläggare: Boreal Partner (www.borealpartner.se)

Boreal Partners Basplan är resultatet av en fältinventering av din skogsfastighet. Planen kan liknas med en lagerinventering där varje skogsbestånds egenskaper beskrivs i ett avdelningsregister med motsvarande skogskarta. De skogliga åtgärder som anges i Basplan är förslag till åtgärder som planläggaren lämnar utifrån skogstillståndet. Med utgångspunkt från Basplan och dina behov hjälper din skogsrådgivare dig att upprätta en åtgärdsplan anpassad för din skog.

Kontakta oss så hjälper någon av våra skogsrådgivare dig!

Inledning

Älmhult Karsemåla 1:14 och 1:15 består av skifte om totalt ca 52 ha varav ca 50 ha är produktiv skogsmark med en beräknad medelbonitet om 5,8 m³sk/ha. Fastighetens totala virkesförråd uppskattas vid inventeringstillfället till ca 4 600 m³sk.

Skogstillstånd, markförutsättningar och skogsvård

Fastigheten består till största delen av välskött tallskog. Det finns ett behov av röjning, markberedning, plantering och eventuellt hjälpplantering under planperioden. Markförhållandena är varierande och växlar mellan idealiska och bitvis blockig terräng. Större delen av fastigheten består av frisk skogsmark som är tillgänglig för drivning under större delen av året.

Där något i avdelningens skogstillstånd avviker (men är för litet för en egen avdelningen) beskrivs detta med en bokstav, och förklaring till bokstaven hittas i avdelningskommentar.

Avverkning

Avverkningsförslaget under planperioden omfattar totalt ca 275 m³sk som till största delen är gallring och naturvårdande skötsel. Ransoneringskravet (max 50 ha skog under 20 år) medger i dagsläget förnygringsavverkning av ca 25 ha. Arealen skog yngre än 20 år är 24,6 ha.

Naturvärden och sociala värden

Minst 10 % av den produktiva skogsmarksarealen är avsatt till målklassen NO (Naturvård Orört), NS (Naturvård Skötsel) och skog inom Flexpot (PF/K) enligt FSC/PEFC standard.

Det finns inga nyckelbiotoper, biotopskydd, naturvårdsavtal eller naturreservat registrerade på fastigheten. Det finns inga områden på fastigheten som berörs av Natura 2000.

För att uppfylla kraven enligt FSC ska skogsbruket, där naturliga förnygringsbetingelser finns, bedrivas så att minst 5 % av den friska och fuktiga skogsmarksarealen domineras av löv. På innehav med enhetligt ägande med en areal mindre än 20 ha produktiv skogsmark är detta inte ett krav enligt PEFC/FSC. I planen föreslås bevara eller öka lövandelen i avdelningar på frisk och fuktig mark som bedöms ha förutsättningar för en lövandel om minst 50 %. Dessa avdelningar har beskrivningskoden "Framtida lövdominans". Om arealen inte uppnår 5 % av den friska och fuktiga marken uppmanar vi till att skapa ytterligare lövdominerade bestånd efter framtida förnygringsavverkningar.

Skogsbruksplanens naturvärdesbedömningar är utförda i enlighet med Skogsbiologeras alt PanCert AB:s metodik

Kulturmiljövärden

Det finns ett par kultur- och fornlämningar registrerade i kulturmiljöregistret. Det är lämningar ifrån tjärframställning i N delen, kolmila i S delen och offerkälla i Ö delen. Utöver dessa har flertalet odlingsspår i form av rösen och stengärdesgårdar påträffats på skogsmark. Dessa ska hållas efter så de inte växer igen samt markeras ut vid planering av skogliga åtgärder. I kartan markeras kultur- och fornlämningar med ett K resp R och är kort beskrivna i avdelningskommentaren.

Vägar

Vägar finns i tillräcklig utsträckning. Det beräknade medelterrängtransportavståndet för skotaren är 138 m.

Övrigt

Markeringen av fastighetens gränser i fält bör ses över.

