

# Skogsbruksplan

**Planens namn** LÖTA 1:3  
**Planen avser tiden** fr o m 2025-11-01 och tio år framåt  
**Fältarbetet utfört under** november 2022  
**Planen upprättad av**

## Fastighetsuppgifter

**Fastighet** LÖTA 1:3  
Kalmar län, Västervik, Odensvi  
**Referenskoordinat (WGS84)** Lat: 57° 55' 8.42" N Long: 16° 12' 18.42" E



# Innehållsförteckning

<b>1</b>	<b>Försättsblad</b>
<b>2</b>	<b>Planens kommentarer</b>
<b>3</b>	<b>Sammanställning</b>
<b>4</b>	<b>Fördelning åldersklasser</b>
<b>5</b>	<b>Fördelning huggningsklasser</b>
<b>6</b>	<b>Fördelning målklasser</b>
<b>7</b>	<b>Lövdominerade bestånd</b>
<b>8</b>	<b>Avverkning och tillväxt</b>
<b>9</b>	<b>Skogsvårdsåtgärder</b>
<b>10</b>	<b>Åtgärdsöversikt</b>
<b>11</b>	<b>Avdelningsbeskrivning</b>
<b>12</b>	<b>Generella kommentarer</b>
<b>13</b>	<b>Utförda åtgärder, sammanställning</b>
<b>14</b>	<b>Utförda åtgärder</b>
<b>15</b>	<b>Gröna kommentarer komplett</b>
<b>16</b>	<b>Kolbalans</b>
<b>17</b>	<b>Certifiering</b>

## Kommentarer till LÖTA 1:3

En avstyckning ska ske av fastigheten. Västra gränsen är en tänkt gräns av markägaren och är inte fastlagd av Lantmäteriet under planens upprättande. När förrättningen är klar kan areal förändras samt volymer i gränsande bestånd.

### Fastigheten i landskapet

Fastigheten är beläget strax väster om Gamleby i Västerviks kommun. Fastigheten är välarronderad och består av ett sammanhängande skifte. En Ö i Losjön.

Södra har delat upp verksamhetsområdet i 14 olika naturvärdesregioner. Syftet är att dessa ska vara ett underlag för naturvårdsprioriteringar vid skogsbruksplanearbete, skogsvård och avverkning. Sett på landskapsnivå ligger fastigheten i, vad Södra kallar, Östra Götalands sprickdals- och eklandskap. Området kännetecknas av ett tämligen kalkrikt ek och spricklandskap med låg nederbörd och låg humiditet samt hög tidigare brandpåverkan. På denna fastighet kan man hitta värdefulla miljöer i form av tallskog på hållmark, barr-lövblandskog på frisk mark, i hagmarksmiljö vilka är prioriterade biotoper med extra skyddsvärde i regionen. Speciella substrat som det är lämpligt att ta hänsyn till vid skogsbruk är lodytor, bergväggar, block, hamlade träd, mulmträd och grova, gamla senvuxna, döda och döende träd av tall asp, hassel, björk, klibbal, ädellöv.

### Skogsägarens mål med skogsbruket

Markägarens målsättning är att skogen ska bidra med hög ekonomisk lönsamhet, där hänsyn tas till förentningsgrad och begränsat risktagande. Genom en aktiv skötsel av föryngringar och unga bestånd säkerställs långsiktighet, detta i kombination med att gynna en ekologisk rik miljö på fastigheten i helhet, och värdefulla miljöer i synerhet.

### Avverkningar

Avverkningsförslaget för tioårsperioden är ca 1 000 m<sup>3</sup>sk. Volymen fördelas på ca 600 m<sup>3</sup>sk gallring, och ca 400 m<sup>3</sup>sk föryngringsavverkning (slutavverkning). Nuvarande genomsnittliga virkesförråd är uppskattat till 235 m<sup>3</sup>sk/ha och om föreslagna åtgärder följs beräknas virkesförrådet öka till 269 m<sup>3</sup>sk/ha år 2032

### Övergripande naturvärdesbeskrivning

Inga Nyckelbiotoper eller Naturvärden finns registrerade på fastigheten. Inom ramen för grön plan har 14,6 % eller 4,1 ha avsatts till naturvård. Naturvård orört (NO) och naturvård skötselkrävande (NS). Naturvårdsklassade avdelningar är särskilt beskrivna under naturvårdskommentarer.

### Lövdominerade bestånd

I miljöstandarden för certifiering av skogsbruk enligt PEFC och FSC, ställs krav på att minst 5 % av arealen frisk och fuktig produktionsmark med målklasserna PG till K på sikt skall domineras av lövträd. Fastigheten klarar detta krav. I lövrapporten står det beskrivet vilka bestånd som är frisk till fuktiga och är lövdominerade, samt vilka bestånd som föreslås att lövdomineras i framtiden. Vid en FSC- certifiering tillkommer krav/mål på att löv skall sparas på frisk till fuktiga marker under hela omloppstiden med mål att ha kvar minst 10% vid slutavverkningstidpunkten. Detta påverkar trädslagsvalet vid beståndsbehandling av den yngre skogen.

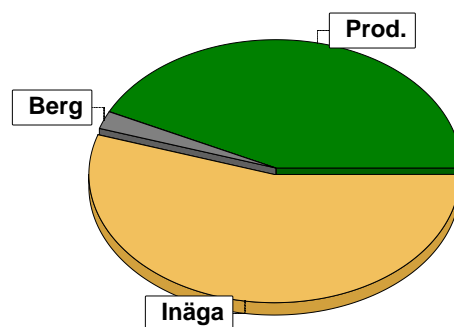
### Forn- och kulturminnen

Forn- och kulturminnen är kontrollerade i Riksantikvariens register. Inga lämningar finns registrerade.

# Sammanställning över fastigheten

## Arealer

	hektar	%
Produktiv skogsmark	28,3	42
Myr/kärr/mosse	0,0	<1
Berg/Hällmark	1,4	2
Inäga/åker	35,5	54
Väg och kraftledning (linjeavdrag)	0,9	1
Annat	0,9	1
<hr/>		
Summa landareal	67,0	
Vatten	19,2	



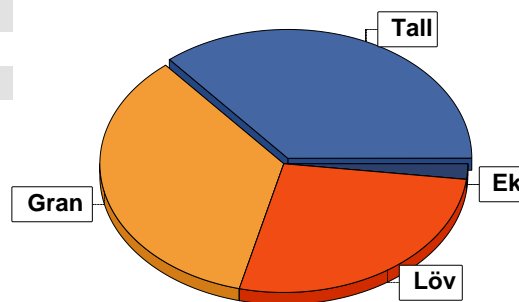
## Virkesförråd

	m³sk	%	ha
<b>Totalt</b>			
Tall	2640	36	9,2
Gran	2612	35	9,8
Löv	2015	27	8,8
Ek	111	2	0,6

m³sk  
7378

### Medeltal

m³sk per hektar  
261



## Bonitet

Fastighetens medelbonitet är beräknad till

m³sk per ha  
7,8

## Tillväxt

Tillväxt för perioden 2025-11-01 + 10 år beräknad med hänsyn till föreslagna åtgärder

m³sk per år  
218

## Avverkningsförslag

Förnygringsavverkning

492

Gallring

615

Naturvårdande skötsel

72

**Totalt under perioden**

**1179**

Förväntad tillväxt första växtsäsongen

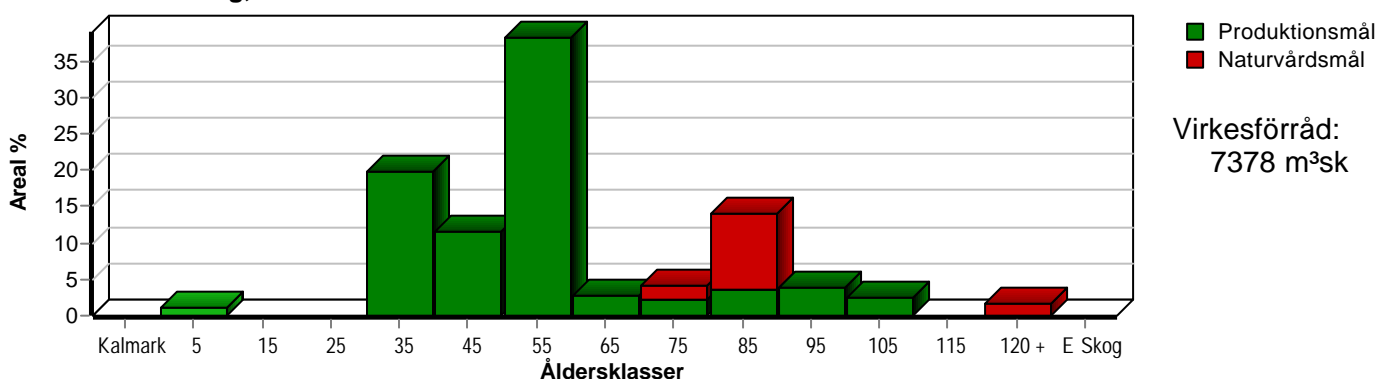
m³sk  
233

m³sk per ha  
8,2

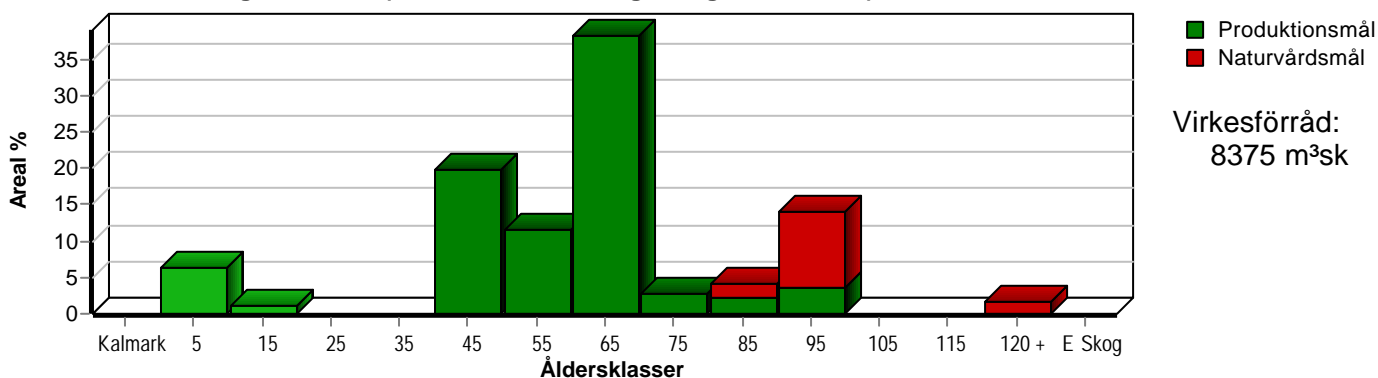
# Skogens fördelning på åldersklasser

Åldersklass	Areal		Virkesförråd					
	ha	%	Totalt m <sup>3</sup> sk	m <sup>3</sup> sk /ha	Tall %	Gran %	Löv %	Ek %
<b>Kalmark</b>								
- 9 år	0,3	1	4	13	10	50	40	
10 - 19								
20 - 29								
30 - 39	5,6	20	1262	225	17	31	52	
40 - 49	3,3	12	1006	305	50	40	10	
50 - 59	10,8	38	3251	301	33	41	25	1
60 - 69	0,8	3	132	165	5	10	85	
70 - 79	1,2	4	271	226	2	57	27	14
80 - 89	4,0	14	822	206	40	32	22	6
90 - 99	1,1	4	333	303	80	10	10	
100 - 109	0,7	2	223	319	70	10	20	
110 - 119								
120 +	0,5	2	74	148	95	5		
Lågproduktkog(E) ÖF/Skikt								
<b>Summa/Medel</b>	<b>28,3</b>	<b>100</b>	<b>7378</b>	<b>261</b>	<b>36</b>	<b>35</b>	<b>27</b>	<b>2</b>

Arefördelning, aktuell



Arefördelning, om 10 år (förutsatt att föreslagna åtgärder utförs)



# Skogens fördelning på huggningsklasser

Huggningsklass	Areal		Virkesförråd					
	ha	%	Totalt m <sup>3</sup> sk	m <sup>3</sup> sk /ha	Tall %	Gran %	Löv %	Ek %
<b>Kalmark</b> K1								
K2								
<b>Röjningsskog</b> R1	0,3	1	4	13	10	50	40	
R2								
<b>Gallringsskog</b> G1	14,1	50	3864	274	43	33	24	
G2	0,9	3	238	264		10	90	
<b>Föryngrings- avverknings- skog</b> S1	7,1	25	2033	286	18	52	29	1
S2	1,8	6	556	309	76	10	14	
S3	4,1	14	683	167	25	30	32	13
<b>Lågproducer- ande skog</b> E1								
E2								
E3								
<b>Överstånd/Skikt</b>								
<b>Summa/Medel</b>	28,3	100	7378	261	36	35	27	2

## Kalmark

### K1 Obehandlad kalmark

Mark där åtgärd(er) behövs för att erhålla tillfredsställande föryngring.

### K2 Behandlad kalmark

Mark som fullständigt behandlats med återväxt-åtgärder men där föryngringen inte säkerställts.

## Röjningsskog

### R1 Plantskog

Säkerställd föryngring upp till 1,3 m medelhöjd.

### R2 Ungskog

Skog som är över 1,3 m och som i utvecklings-hänseende motsvarar röjningsskog.

## Gallringsskog

### G1 Normal gallringsskog

Skog som är yngre än skyddsåldern (lägsta ålder för föryngringsavverkning).

### G2 Äldre gallringsskog

Skog som uppnått skyddsåldern och där nästa lämpliga åtgärd normalt är gallring.

## Föryngringsavverkningsskog

### S1 Skog som kan föryngringsavverkas

Normalt föreslås ingen avverkningsåtgärd under planperioden.

### S2 Skog som är mogen att föryngringsavverkas

Normalt infaller en avverkningsåtgärd under planperioden.

### S3 Skog i föryngringsbar ålder

Föryngringsavverkning bör dock inte utföras.

## Lågproducerande skog

### E1 Restskog

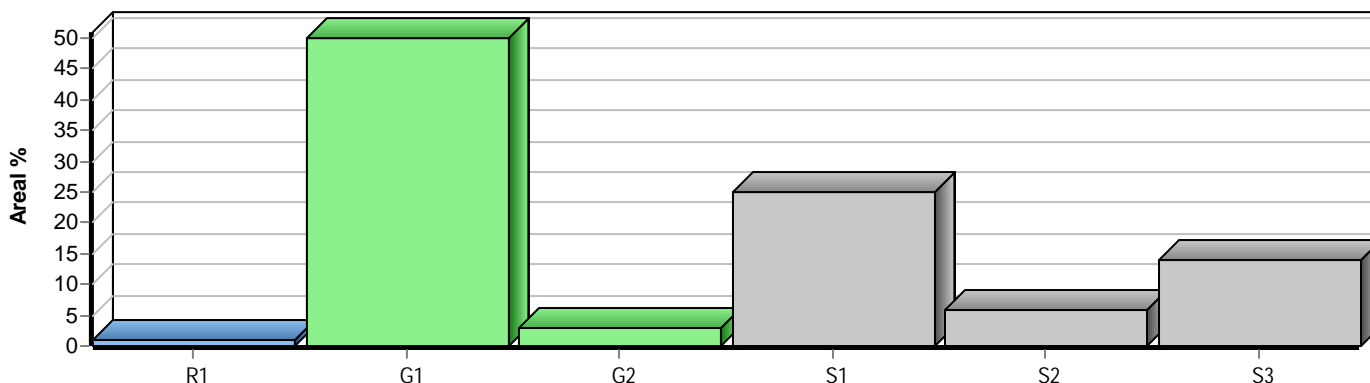
Skog som lämnats efter avverkning eller som uppkommit på grund av skada.

### E2 Gles skog

Gles skog eller skog av ett för marken olämpligt träslag.

### E3 Skog av hagmarkskaraktär

Gles skog av hagmarkskaraktär.

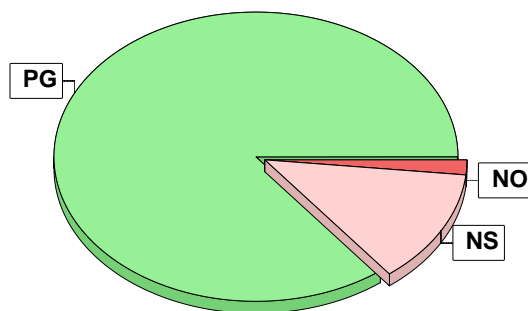


# Skogens fördelning på målklasser

Målklass	Areal		Virkesförråd		Tillväxt		Antal avd
	ha	%	m <sup>3</sup> sk	%	m <sup>3</sup> sk	%	
PG	24,2	85,5	6695	90,7	2012	92,5	14
PF - produktion							0
PF - naturvård							0
NS	3,6	12,7	609	8,3	149	6,9	2
NO	0,5	1,8	74	1,0	14	0,6	1
Summa	28,3	100,0	7378	100,0	2175	100,0	17

## Impediment

	ha	%
Myr	0,0	<1
Berg	1,4	2



## Målklasser

Målklasserna ger information om skogens brukning. Klasserna har följande innebörd:

**PG** Produktionsmål med miljöhänsyn

I avdelningar med låga naturvärden där produktionsmålet styr skötseln. Miljöhänsyn tas genom att hänsynsytor, trädgrupper, evighetsträd och buskar mm lämnas. Miljöhänsyn motsvarar högst ca 10 % av avdelningens produktiva skogsmarksareal.

**PF** Produktionsmål med förstärkt miljöhänsyn

I avdelningar med låga/vissa naturvärden förenas produktionsmålet med en förstärkt miljöhänsyn. Produktionsmålet styr huvudinriktningen av skötseln, medan naturvårdsmålet dominerar i vissa delar av avdelningen. Förhållandet mellan målen anges som procentsatser av avdelningens produktiva skogsmarksareal. Förstärkt miljöhänsyn innebär att mer än 10 % av avdelningens produktiva skogsmarksareal utgörs av naturhänsyn. Naturvårdsmålet kan i vissa fall överstiga 50 % av avdelningens produktiva skogsmarksareal.

**NS** Naturvårdsmål med skötsel

I avdelningar med höga naturvärden där återkommande skötsel är nödvändig för att bibehålla områdets naturvärden samt avdelningar med förutsättningar att återskapa dessa naturvärden. Naturvårdsmålet styr skötseln som endast utförs när det är motiverat av naturvårdsskäl.

**NO** Naturvårdsmål, orört

I avdelningar med höga naturvärden där fri utveckling är nödvändig för att bibehålla områdets naturvärden samt avdelningar med förutsättningar att återskapa dessa naturvärden. Naturvårdsmålet styr genom att området lämnas för fri utveckling. Ibland kan dock ett nyskapande av död ved vara nödvändig för att påskynda utvecklingen av höga naturvärden.

# Sammanställning lövdominerade bestånd

För certifiering ska, under merparten av omloppstiden, minst 5 % av arealen för den friska och fuktiga marken domineras av löv.

Av sammanställningens produktiva skogsmarksareal om 28,3 ha är 94,3 % (26,7 ha) frisk eller fuktig.

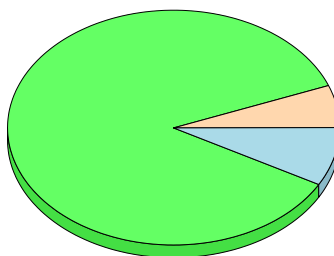
Sammanställningen avser frisk eller fuktig skogsmark som är lövdominerad (minst 50 % löv i trädslagsandelar).

Aktuella - lövdominerade bestånd enligt planens trädslag (i röjningsskog räknas endast det löv som överensstämmer med ståndortsindex).

Framtida -bestånd av planläggaren markerade som lämpliga för lövdominans under omloppstiden.

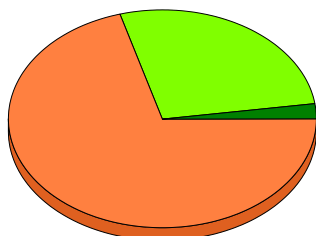
## Fördelning fuktklasser för skogsmark

Torr, 5,7 %, 1,6 ha    Frisk, 86,2 %, 24,4 ha  
Fuktig, 8,1 %, 2,3 ha



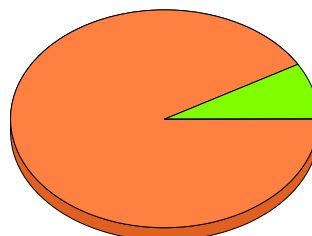
## Lövdominerade bestånd - aktuella

Lövdominerat: NS och NO, 2,2 %, 0,6 ha  
Lövdominerat: Övriga, 27,3 %, 7,3 ha  
Ej lövdominerat, 70,5 %, 18,8 ha



## Lövdominerade bestånd - framtida

Lövdominerat: NS och NO, 0,0 %, 0,0 ha  
Lövdominerat: Övriga, 8,2 %, 2,2 ha  
Ej lövdominerat, 91,8 %, 24,5 ha



### Lövdominerade bestånd - aktuella

Areal    % av areal frisk eller fuktig

**NS + NO**

0,6 ha    2,2 %

**Övriga**

7,3 ha    27,3 %

**Summa**

7,9 ha    29,5 %

### Lövdominerade bestånd - framtida

Areal    % av areal frisk eller fuktig

0,0 ha    0,0 %

2,2 ha    8,2 %

2,2 ha    8,2 %

## Lövdominerade bestånd - aktuella

Avdelning	Areal	Målklass	Ålder	TGLBÄ	Andel av areal frisk eller fuktig
2	0,8 ha	PG	63	11800	3,0 %
6	0,6 ha	NS	73	11503	2,2 %
7	1,1 ha	PG	58	11701	4,1 %
16	2,3 ha	PG	36	14500	8,6 %
19	0,9 ha	PG	53	01900	3,4 %
21	2,2 ha	PG	30	03700	8,2 %

## Lövdominerade bestånd - framtida

Avdelning	Areal	Målklass	Ålder	TGLBÄ	Andel av areal frisk eller fuktig
21	2,2 ha	PG	30	03700	8,2 %

# Sammanställning lövdominerade bestånd

## Lövdominerade bestånd - framtida

Avdelning	Areal	Målklass	Ålder	TGLBÄ	Andel av areal frisk eller fuktig
-----------	-------	----------	-------	-------	-----------------------------------

# Avverkning och tillväxt

## Avverkning

I redovisad avverkningsvolym ingår 5 års tillväxt för avverkningar med angelägenhetsgrad 2 och 3.

I begreppet löv ingår alla lövträdsarter.

Åldersklass	Gallring				Förnygringsavverkning				Naturvårdande skötsel			
	ha	Barr m³sk	Löv m³sk	Totalt m³sk	ha	Barr m³sk	Löv m³sk	Totalt m³sk	ha	Barr m³sk	Löv m³sk	Totalt m³sk
<b>Kalmark</b>												
- 9 år												
10 - 19												
20 - 29												
30 - 39	5,6	151	165	316								
40 - 49	3,3	226	25	251								
50 - 59	0,9	5	43	48								
60 - 69												
70 - 79									0,6	2	22	24
80 - 89									3,0	29	19	48
90 - 99					1,1	263	29	292				
100 - 109					0,7	160	40	200				
110 - 119												
120 +												
Lågprodskog(E) ÖF/Skikt												
Grundförslag Högre alt. Lägre alt.	9,8	382	233	615	1,8	423	69	492	3,6	31	41	72

Total avverkning

1 179

## Tillväxt

I sammanställningen redovisas tillväxt under perioden samt areal och virkesförråd efter 10 år.

Observera att såväl tillväxt som areal och virkesförråd om 10 år förutsätter att föreslagna åtgärder utförs

Åldersklass	Tillväxt			Areal och virkesförråd efter 10 år		
	Barr m³sk	Löv m³sk	Totalt m³sk	ha	m³sk	m³sk/ha
<b>Kalmark</b>						
- 9 år	7	4	11	1,8		
10 - 19				0,3	15	50
20 - 29						
30 - 39	227	276	503			
40 - 49	251	28	279	5,6	1450	259
50 - 59	749	263	1012	3,3	1034	313
60 - 69	6	36	42	10,8	4215	390
70 - 79	45	25	70	0,8	175	219
80 - 89	136	56	192	1,2	317	264
90 - 99	39	4	43	4,0	966	242
100 - 109	6	2	8			
110 - 119						
120 +	14		14	0,5	89	178
Lågprodskog(E) ÖF/Skikt					114	
<b>Summa</b>	1480	694	2174	28,3	8375	296

# Skogsvårdsåtgärder

Blanketten innehåller ett sammandrag av avdelningsvis föreslagna åtgärder.  
Sammanställningen förutsätter att samtliga åtgärder enligt grundförslaget utförs.

Åtgärd (F) = Följd (A) = Alternativ	Angelägenhetsgrad				Summa ha
	Förfallna ha	Snarast ha	2 - 5 år ha	5 - 10 år ha	
Plantering, Följd		0,7		1,1	1,8
Återväxtkontroll				1,1	1,1
Återväxtkontroll, Följd		0,7			0,7
Röjning				0,3	0,3
Plantröjning		0,3		0,7	1,0
Summa ha		1,7		3,2	4,9

# Åtgärdsöversikt

Samtliga avdelningar där åtgärder är föreslagna finns här uppräknade.

Angelägenhetsgrad: 1 = Snarast, 2 = Inom 2-5 år, 3 = Inom 5-10 år, 4 = Inom 10 - 20 år

Åtgärd (F) = Följd (A) = Alternativ	Ang	Avdelning	Prod areal ha	Ålder år	Stånd- orts- index	Volym m <sup>3</sup> sk /ha	Uttag m <sup>3</sup> sk inkl tillv	Utförs år	Anteckning
Föryng avv	1	20	0,7	103	T26	318	200		
Underv röj f gallring	1	14	1,1	38	T28	280	0		
Gallring	1	14	1,1	38	T28	280	77		
Underv röj f gallring	1	16	2,3	36	B24	235	0		
Gallring	1	16	2,3	36	B24	235	135		
Underv röj f gallring	1	17	3,3	48	T28	305	0		
Gallring	1	17	3,3	48	T28	305	252		
Gallring	1	19	0,9	53	B24	264	48		
Underv röj f gallring	1	21	2,2	30	B24	188	0		
Gallring	1	21	2,2	30	B24	188	103		
Plantröjning	1	22	0,3	9	G26	13	0		
Plantering (F)	1	20	0,7	103	T26	318	0		
Återväxtkontroll (F)	1	20	0,7	103	T26	318	0		
Naturvårdshuggning	1	6	0,6	73	B22	205	25		
Naturvårdshuggning	1	11	3,0	88	G26	162	49		
Föryng avv, fröträd	3	13	1,1	93	T24	303	292		
Plantröjning	3	20	0,7	103	T26	318	0		
Röjning	3	22	0,3	9	G26	13	0		
Återväxtkontroll	3	13	1,1	93	T24	303	0		
Plantering (F)	3	13	1,1	93	T24	303	0		

# Avdelningsbeskrivning

Skifte: 0

När: 1 = Snarast, 2 = Inom 2-5 år, 3 = Inom 5-10 år, 4 = Inom 10 - 20 år, FF = Förfallen

<sup>1</sup> i = grön kommentar, ii = generell kommentar, iii = åtgärdskommentar, iv = speciella värden

Avd nr	Areal ha (-Avdrag) [Skikt]	Ä g o	Ålder år	Hkl Skikt	SI	Virkesförråd m <sup>3</sup> sk		Mål klass	Trädslag		Med diam cm	Med höjd m	Stamantal /ha	G-yta m <sup>2</sup>	Beskrivning	Åtgärd Alternativ	N ä r	Uttag inkl tillväxt		Årlig tillväxt m <sup>3</sup> sk per ha	Priotal	Not <sup>1</sup>
						ha	avd		%	m <sup>3</sup> sk												
1	3,8 (-0,2)	1 3	58	S1	G34	323	1163	PG	Tall 10 Gran 70 Löv 20	29	24		30	Fd inäga Vid vatten, Ingen undervä Frisk Avdrag: berg	Ingen åtgärd				11,2	VP 3,9 GA 0,3		
2	0,9 (-0,1)	1 L	63	S1	B24	165	132	PG	Tall 5 Gran 10 Löv 85	31	28		19	Frisk	Ingen åtgärd				5,3	VP 3,3		
3	0,6 (-0,1)	1 3	123	S3	T18	149	75	NO,b	Tall 95 Gran 5	31	18		19	Naturvård Hällmarkskog Torr Avdrag: berg	Ingen åtgärd				2,9	VP 2,3	i <sup>1</sup>	
4	1,0	1	88	S1	T28	336	336	PG	Tall 70 Gran 20 Löv 10	33	28		27	Vid vatten, Ingen undervä Frisk	Ingen åtgärd				7,0	VP 2,5 GÖ 13		
5	5,2	1	58	G1	T28	307	1596	PG	Tall 60 Gran 30 Löv 10	27	24		30	Varier bonitet Vid vatten, Ingen undervä Frisk	Ingen åtgärd				8,8	GÖ 12		
6	0,6	1	73	S3	B22	205	123	NS,b	Tall 5 Gran 5 Löv 60 Ek 30	27	20		23	Naturvård Frisk	Naturvårdshuggning	1	20	25	4,6	VP 3,0	i <sup>1</sup>	

# Avdelningsbeskrivning

Skifte: 0

När: 1 = Snarast, 2 = Inom 2-5 år, 3 = Inom 5-10 år, 4 = Inom 10 - 20 år, FF = Förfallen

<sup>1</sup> i = grön kommentar, ii = generell kommentar, iii = åtgärdskommentar, iv = speciella värden

Avd nr	Areal ha (-Avdrag) [Skikt]	Ä g o	Ålder år	Hkl Skikt	SI	Virkesförråd m <sup>3</sup> sk		Mål klass	Trädslag	Med diam cm	Med höjd m	Stamantal /ha	G-yta m <sup>2</sup>	Beskrivning	Åtgärd Alternativ	N ä r	Uttag inkl tillväxt		Årlig tillväxt m <sup>3</sup> sk per ha	Priotal	Not <sup>1</sup>	
						ha	avd										%	m <sup>3</sup> sk				
7	1,1	1	58	S1	B24	231	254	PG	Tall Gran Löv Ek	5 5 80 10	29	27		26	Frisk	Ingen åtgärd				7,6	VP 3,6	
8	0,6	1	73	S1	G24	246	148	PG	Gran	100	25	20		28	Ö Frisk	Ingen åtgärd				7,1	VP 3,2 GA 1,1 GÖ 13	
9	19,2	6													Vatten Losjön							
10	9,3	4													Inägomark							
11	3,0	1	88	S3	G26	162	486	NS,b	Tall Gran Löv Ek	20 40 30 10	27	20		19	Naturvård Hagmarksskog Frisk	Naturvårdshuggning	1	10	49	4,1	VP 2,9	i <sup>1</sup>
12	26,7 (-0,5)	4 L													Inägomark							
13	1,2 (-0,1)	1 3	93	S2	T24	303	333	PG	Tall Gran Löv	80 10 10	31	22		33	Torr Avdrag: berg	Föryng avv, fröträd Återväxtkontroll Plantering (F)	3 3 3	80	292	3,9	VP 2,3	
14	1,2 (-0,1)	1 L	38	G1	T28	280	308	PG	Tall Gran Löv	60 25 15	17	18		37	Frisk	Underv röj f gallring Gallring	1 1		77	9,1	GA 3,7 GÖ 12	

# Avdelningsbeskrivning

Skifte: 0

När: 1 = Snarast, 2 = Inom 2-5 år, 3 = Inom 5-10 år, 4 = Inom 10 - 20 år, FF = Förfallen

<sup>1</sup> i = grön kommentar, ii = generell kommentar, iii = åtgärdskommentar, iv = speciella värden

Avd nr	Areal ha (-Avdrag) [Skikt]	Ä g o	Ålder år	Hkl Skikt	SI	Virkesförråd m <sup>3</sup> sk		Mål klass	Trädslag	Med diam cm	Med höjd m	Stamantal /ha	G-yta m <sup>2</sup>	Beskrivning	Åtgärd Alternativ	N ä r	Uttag inkl tillväxt		Årlig tillväxt m <sup>3</sup> sk per ha	Priotal	Not <sup>1</sup>	
						ha	avd										%	m <sup>3</sup> sk				
15	0,8	3												Berg								
16	2,3	1	36	G1	B24	235	541	PG	Tall Gran Löv	5 35 60	13	18		31 Ngt Olikåldrigt Fuktig	Underv röj f gallring Gallring	1 1	25	135	9,2			
17	3,6 (-0,3)	1 3L	48	G1	T28	305	1007	PG	Tall Gran Löv	50 40 10	21	21		35 Varier bonitet Frisk Avdrag: berg	Underv röj f gallring Gallring	1 1	25	252	8,5	GA 2,9 GÖ 12		
18	1,0 (-0,1)	5 L												Annan mark Gårdsområde								
19	0,9	1	53	G2	B24	264	238	PG	Gran Löv	10 90	26	25		30 Frisk	Gallring	1	20	48	7,7	VP 3,5		
20	0,7	1	103	S2	T26	318	223	PG	Tall Gran Löv	70 10 20	37	25		29 Frisk	Föryng avv Plantering (F) Återväxtkontroll (F) Plantröjning	1 1 1 3	90 10	200	1,1	VP 2,1		
21	2,2	1	30	G1	B24	188	414	PG	Gran Löv	30 70	11	18		29 Ngt olikåldrigt Frisk	Underv röj f gallring Gallring	1 1	25	103	8,7			
22	0,3	1	9	R1	G26	13	4	PG	Tall Gran Löv	10 50 40		1		Frisk	Plantröjning Röjning	1 3	10 10		3,7			

---

Naturvårdsmål, orört med bevarande av värden som syfte.

### Avd 3

# NO

#### **Skogliga data**

Areal: 0,6 0,1 ha

Ålder: 123 år

Ståndortsindex: T18

Huggningsklass: S3

Virkesförrådet uppgår till 149 m<sup>3</sup>sk/ha och 75 m<sup>3</sup>sk totalt.

Trädslagsfördelning: 95% tall 5% gran

#### **Beskrivning**

Talldominerad skog på ståndort med tunt jordskikt och stort inslag av öppna berghällar. Tillväxten är mycket låg på grund av brist på vatten och näring. På marken i anslutning till hållar växer rikligt med lavar. Flera mycket gamla tallar - det har troligen funnits träd på platsen under lång tid. Marken är svårförnygrad utan naturlig störning i form av brand. Luckigheten i beståndet är gynnsamt för värmeälskande insekter.

#### **Mål**

Vara en del av ett mosaikartat skogslandskap. Bibehålla en kontinuitet av äldre träd i landskapet.

#### **Åtgärd**

Ingen.

---

Naturvårdsmål med skötsel med bevarande av värden som syfte.

### Avd 6

# NS

#### **Skogliga data**

Areal: 0,6 ha

Ålder: 73 år

Ståndortsindex: B22

Huggningsklass: S3

Virkesförrådet uppgår till 205 m<sup>3</sup>sk/ha och 123 m<sup>3</sup>sk totalt.

Trädslagsfördelning: 5% tall 5% gran 60% löv 30% ek

#### **Beskrivning**

Åkerholmar. Beståndet är dominerat av yngre asp och äldre ek. Det finns även enstaka tall och gran. Luckigheten ger öppna varma miljöer som är viktiga för flera insekter, inte minst fjärilar.

#### **Mål**

Att bevara ett öppet ekdominerat bestånd.

#### **Åtgärd**

En naturvårdshuggning görs för att gynna de största ekarna och ge dem ordentligt med plats kring kronorna.

Avd 11

# NS

## **Skogliga data**

Areal: 3,0 ha

Ålder: 88 år

Ståndortsindex: G26

Huggningsklass: S3

Virkesförrådet uppgår till 162 m<sup>3</sup>sk/ha och 486 m<sup>3</sup>sk totalt.

Trädslagsfördelning: 20% tall 40% gran 30% löv 10% ek

## **Beskrivning**

Skogsbeklädda delar inom en större betesmark. Beståndet är dominerat av gran, tall, björk. Det finns även asp och ek. Träden är olikåldriga. Flera gamla, grova, tall och ek. Området har under hela beståndens uppväxt betats. Floran är rik då ängsväxter och även en del lundväxter kan hittas här. Luckigheten ger öppna varma miljöer som är viktiga för flera insekter, inte minst fjärilar.

## **Mål**

Att bevara slutna hagmarksskog utveckla dess naturvärden.

## **Åtgärd**

Det viktigaste är fortsatt bete. Slyröjning, frihugg gamla, vida, grova träd. Plockhugg täta delar. Gynna ädla och "bärande" träd.

# Kolbalans

## Produktiv skogsmark

Areal på vilken kolförrådet beräknas **ha** **28,3**

## Kolbindning

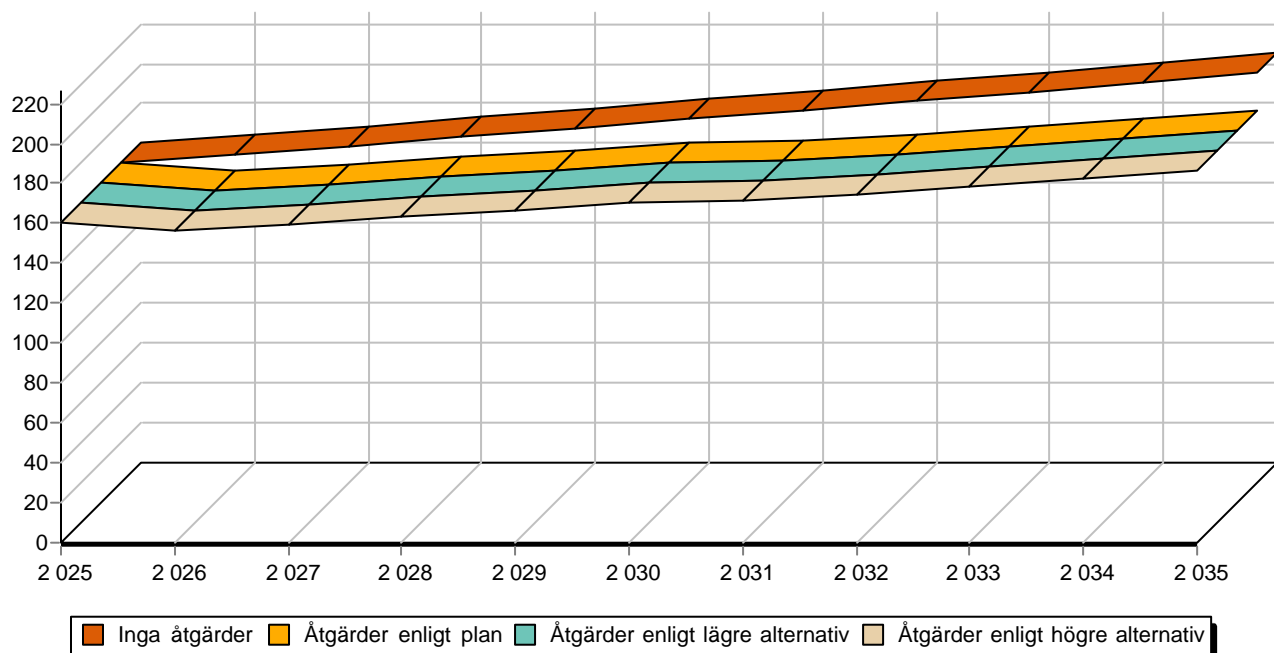
Inbunden mängd kol för perioden 2025-11-01 + 10 år beräknad med hänsyn till föreslagna åtgärder **ton/ha/år** **2,64**

**Totalt kolförråd** **ton**  
**Kol** **4 525**  
**Koldioxid CO<sub>2</sub>e** **16 581**

Kolförråd, ton/ha	2025	2035
Barr/löv	2,0	2,2
Grenar	13,4	16,1
Stamved	66,8	82,3
Stubbar och rötter	26,6	32,2
Förna och markbundet kol	51,1	53,5
	159,9	186,3

Scenarion, ton kol/ha	Enlig plan	Lägre alternativ	Högre alternativ
Förnyngsringssavverkning	-6,8	-6,8	-6,8
Avverkning ÖF	0,0	0,0	0,0
Gallring	-11,7	-11,7	-11,7
Röjning	-0,1	-0,1	-0,1
	-18,6	-18,6	-18,6

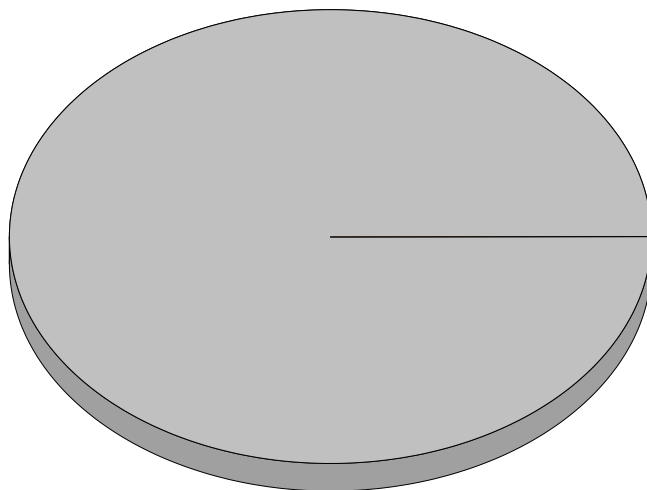
## Totalt kolförråd, ton/ha



# Sammanställning certifiering

Sammanställningen avser 28,3 ha produktiv skogsmark.

■ Målklass NS/NO, 0,0 %, 0,0 ha ■ Anpassad skötsel, 0,0 %, 0,0 ha ■ Övrig produktiv skogsmark, 100,0 %, 28,3 ha



## Avdelningar för certifiering NS/NO

Avdelning	Areal		Mål	Ålder	TGLBÄ	m <sup>3</sup> sk		Skötselriktning
	ha	%				ha	avd	
Summa	<0,1	<0,1					0	

## Avdelningar för certifiering framtida lövdominans

<sup>1</sup> % av planens friska/fuktiga mark

Avdelning	Areal		Mål	Ålder	TGLBÄ	m <sup>3</sup> sk		Skötselriktning
	ha	% <sup>1</sup>				ha	avd	
Summa	<0,1	<0,1					0	

## Avdelningar för certifiering anpassat brukande

Avdelning	Areal		Mål	Ålder	TGLBÄ	m <sup>3</sup> sk		Skötselriktning
	ha	%				ha	avd	
Summa	<0,1	<0,1					0	