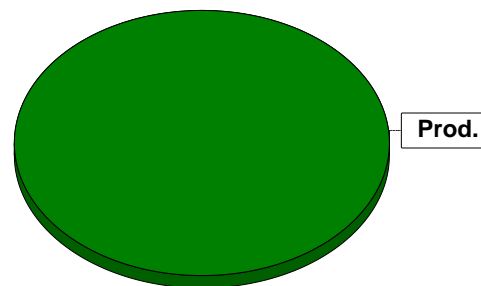


Sammanställning över fastigheten

Arealer

	hektar	%
Produktiv skogsmark	44,1	100
Myr/kärr/mosse	0,0	<1
Berg/Hällmark	0,0	<1
Inäga/åker	0,0	<1
Väg och kraftledning (linjeavdrag)	0,2	<1
Annat	0,1	<1
Summa landareal	44,4	
Vatten	0,0	



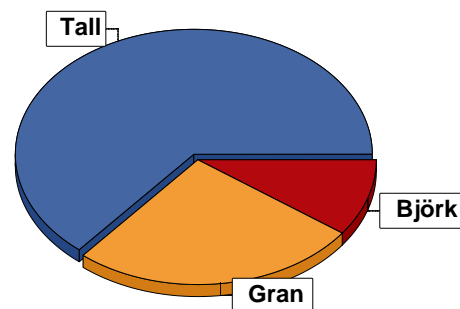
Virkesförråd

	m ³ sk	%	ha
Totalt	4302	64	26,2
Tall	1750	26	14,0
Gran	695	10	3,8
Björk	18	<1	0,1
KI.AI			

m³sk
6765

Medeltal

m³sk per hektar
153



Bonitet

Fastighetens medelbonitet är beräknad till

m³sk per ha
8,5

Tillväxt

Tillväxt för perioden 2025-09-12 + 10 år beräknad med hänsyn till föreslagna åtgärder

m³sk per år
324

Avverkningsförslag

	m ³ sk
Föryngringsavverkning	8
Gallring	163
Totalt under perioden	171

Förväntad tillväxt första växtsäsongen

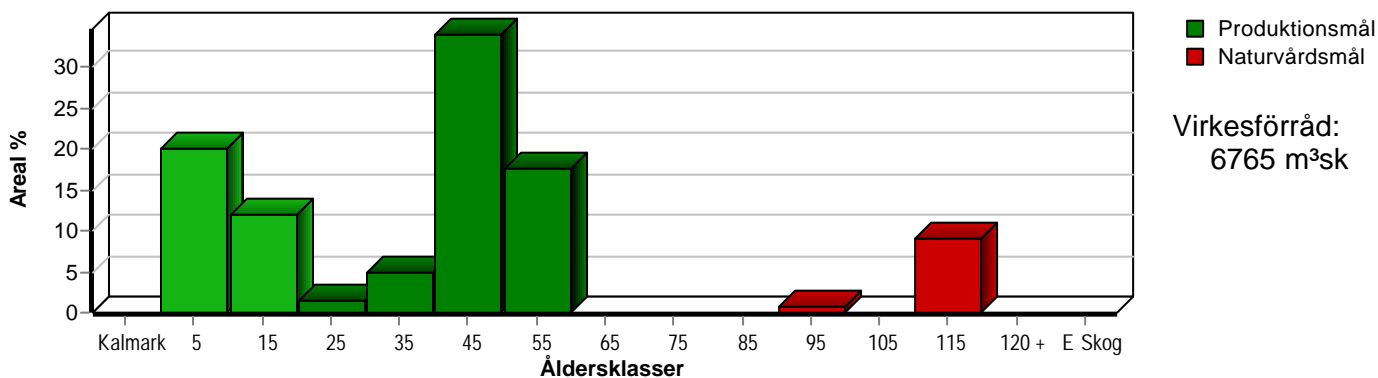
m³sk
310
m³sk per ha
7,0



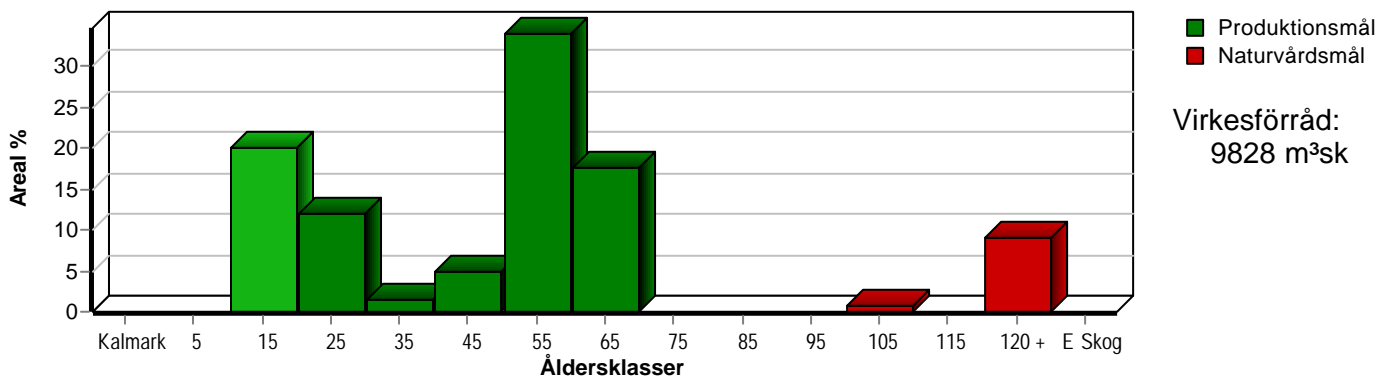
Skogens fördelning på åldersklasser

Åldersklass	Areal		Virkesförråd					
	ha	%	Totalt m ³ sk	m ³ sk /ha	Tall %	Gran %	Björk %	KI.AI %
Kalmark								
- 9 år	8,9	20	92	10	41	51	9	
10 - 19	5,3	12	278	52	5	73	22	
20 - 29	0,6	1	72	120		80	20	
30 - 39	2,2	5	297	135		90	10	
40 - 49	15,0	34	3448	230	72	21	7	
50 - 59	7,8	18	1864	239	63	23	15	
60 - 69								
70 - 79								
80 - 89								
90 - 99	0,3	1	61	203	20	20	30	30
100 - 109								
110 - 119	4,0	9	640	160	91	2	7	
120 +								
Lågprodkog(E)								
ÖF/Skikt	[0,9]		13	14	100			
Summa/Medel	44,1	100	6765	153	64	26	10	

Arefördelning, aktuell



Arefördelning, om 10 år (föresatt att föreslagna åtgärder utförs)



Skogens fördelning på huggningsklasser

Huggningsklass	Areal		Virkesförråd					
	ha	%	Totalt m ³ sk	m ³ sk /ha	Tall %	Gran %	Björk %	KI.AI %
Kalmark K1								
K2	3,2	7	13	4	100			
Röjningsskog R1	0,5	1	6	12	40	50	10	
R2	11,1	25	423	38	8	72	20	
Gallringsskog G1	23,3	53	5026	216	71	22	6	
G2								
Föryngrings- avverknings- skog S1	1,7	4	583	343	10	50	40	
S2								
S3	4,3	10	701	163	85	4	9	3
Lågproducer- ande skog E1								
E2								
E3								
Överstånd/Skikt	[0,9]		13	14	100			
Summa/Medel	44,1	100	6765	153	64	26	10	

Kalmark

- K1 Obehandlad kalmark**
Mark där åtgärd(er) behövs för att erhålla tillfredsställande föryngring.
- K2 Behandlad kalmark**
Mark som fullständigt behandlats med återväxt-åtgärder men där föryngringen inte säkerställts.

Röjningsskog

- R1 Plantskog**
Säkerställd föryngring upp till 1,3 m medelhöjd.
- R2 Ungskog**
Skog som är över 1,3 m och som i utvecklings-hänseende motsvarar röjningsskog.

Gallringsskog

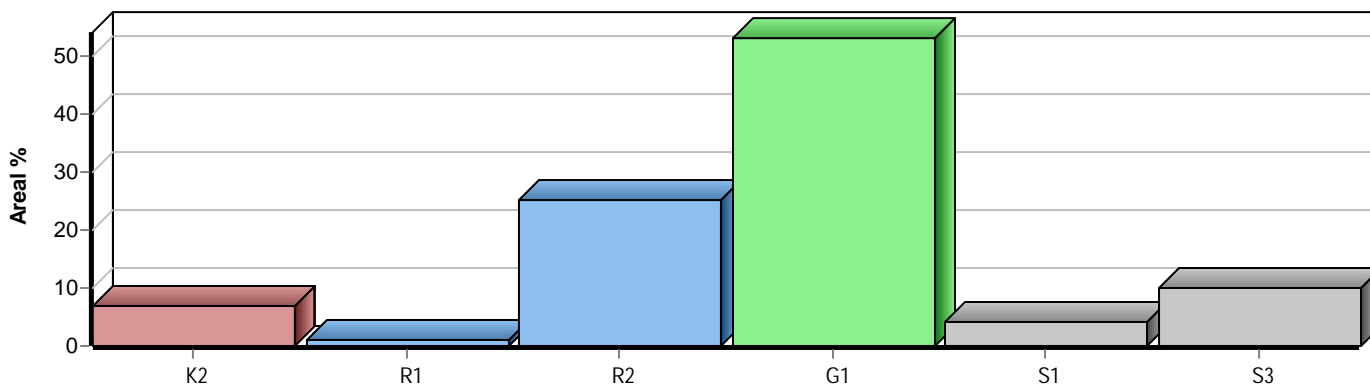
- G1 Normal gallringsskog**
Skog som är yngre än skyddsåldern (lägsta ålder för föryngringsavverkning).
- G2 Äldre gallringsskog**
Skog som uppnått skyddsåldern och där nästa lämpliga åtgärd normalt är gallring.

Föryngringsavverkningsskog

- S1 Skog som kan föryngringsavverkas**
Normalt föreslås ingen avverkningsåtgärd under planperioden.
- S2 Skog som är mogen att föryngringsavverkas**
Normalt infaller en avverkningsåtgärd under planperioden.
- S3 Skog i föryngringsbar ålder**
Föryngringsavverkning bör dock inte utföras.

Lågproducerande skog

- E1 Restskog**
Skog som lämnats efter avverkning eller som uppkommit på grund av skada.
- E2 Gles skog**
Gles skog eller skog av ett för marken olämpligt träslag.
- E3 Skog av hagmarkskaraktär**
Gles skog av hagmarkskaraktär.



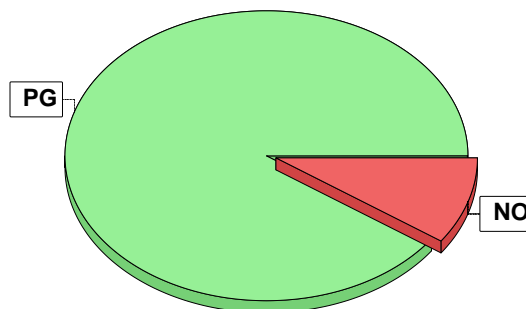
Skogens fördelning på målklasser

Målklass	Areal		Virkesförråd		Tillväxt		Antal avd
	ha	%	m ³ sk	%	m ³ sk	%	
PG	39,8	90,2	6064	89,6	3101	95,8	15
PF - produktion							0
PF - naturvård							0
NS							0
NO	4,3	9,8	701	10,4	135	4,2	3
Summa	44,1	100,0	6765	100,0	3236	100,0	18

3,3 ha (7,5 %) av planens produktiva areal är avsatta i planens certifiering för NS/NO.

Impediment

	ha	%
Myr	0,0	<1
Berg	0,0	<1



Målklasser

Målklasserna ger information om skogens brukning. Klasserna har följande innebörd:

- PG** Produktionsmål med miljöhänsyn
 I avdelningar med låga naturvärden där produktionsmålet styr skötseln. Miljöhänsyn tas genom att hänsynsytor, trädgrupper, evighetsträd och buskar mm lämnas. Miljöhänsyn motsvarar högst ca 10 % av avdelningens produktiva skogsmarksareal.
- PF** Produktionsmål med förstärkt miljöhänsyn
 I avdelningar med låga/vissa naturvärden förenas produktionsmålet med en förstärkt miljöhänsyn. Produktionsmålet styr huvudinriktningen av skötseln, medan naturvårdsmålet dominerar i vissa delar av avdelningen. Förhållandet mellan målen anges som procentsatser av avdelningens produktiva skogsmarksareal. Förstärkt miljöhänsyn innebär att mer än 10 % av avdelningens produktiva skogsmarksareal utgörs av naturhänsyn. Naturvårdsmålet kan i vissa fall överstiga 50 % av avdelningens produktiva skogsmarksareal.
- NS** Naturvårdsmål med skötsel
 I avdelningar med höga naturvärden där återkommande skötsel är nödvändig för att bibehålla områdets naturvärden samt avdelningar med förutsättningar att återskapa dessa naturvärden. Naturvårdsmålet styr skötseln som endast utförs när det är motiverat av naturvårdsskäl.
- NO** Naturvårdsmål, orört
 I avdelningar med höga naturvärden där fri utveckling är nödvändig för att bibehålla områdets naturvärden samt avdelningar med förutsättningar att återskapa dessa naturvärden. Naturvårdsmålet styr genom att området lämnas för fri utveckling. Ibland kan dock ett nyskapande av död ved vara nödvändig för att påskynda utvecklingen av höga naturvärden.



Kolbalans

Produktiv skogsmark

Areal på vilken kolförrådet beräknas

ha
44,1

Kolbindning

Inbunden mängd kol för perioden 2025-09-12 + 10 år beräknad med hänsyn till föreslagna åtgärder

ton/ha/år
3,93

Totalt kolförråd

Kol

Koldioxid CO₂e

ton
5 477
20 070

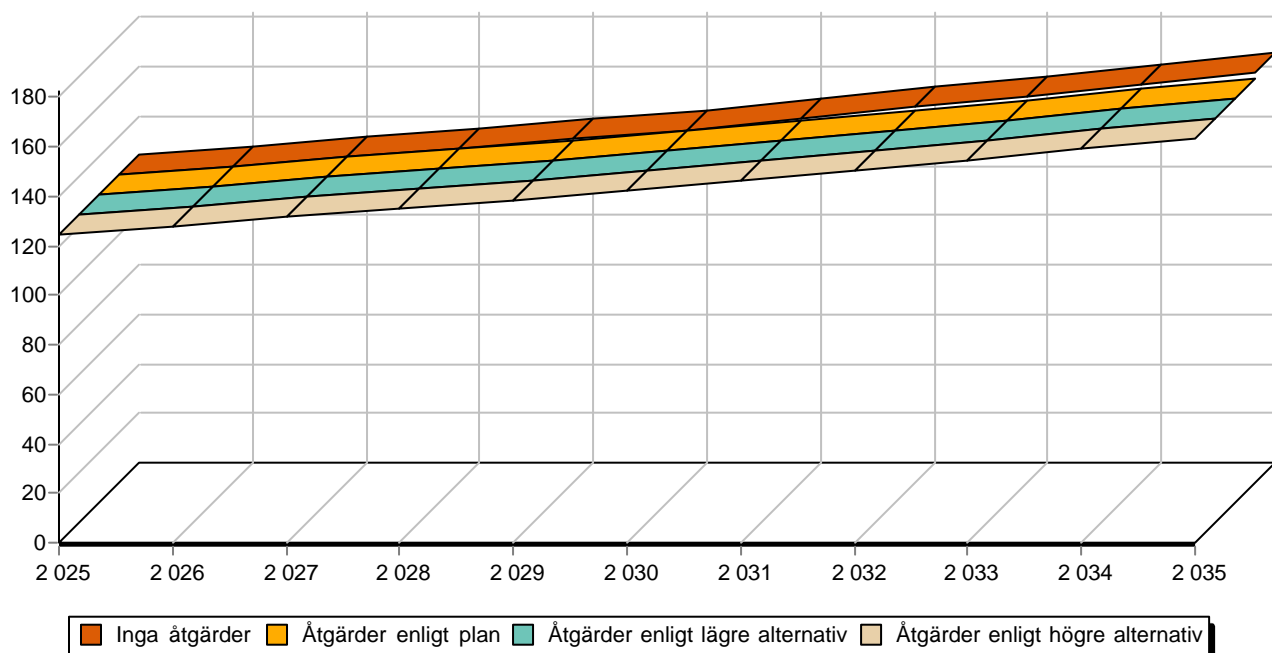
Kolförråd, ton/ha

	2025	2035
Barr/löv	1,3	1,9
Grenar	9,5	15,4
Stamved	37,8	61,5
Stubbar och rötter	15,6	25,4
Förna och markbundet kol	60,0	59,3
	124,2	163,5

Scenarion, ton kol/ha

	Enlig plan	Lägre alternativ	Högre alternativ
Förnyngsringssavverkning	0,0	0,0	0,0
Avverkning ÖF	-0,1	-0,1	-0,1
Gallring	-1,9	-1,9	-1,9
Röjning	0,0	0,0	0,0
	-2,0	-2,0	-2,0

Totalt kolförråd, ton/ha



Avverkning och tillväxt

Avverkning

I redovisad avverkningsvolym ingår 5 års tillväxt för avverkningar med angelägenhetsgrad 2 och 3.

I begreppet löv ingår alla lövträdsarter.

Åldersklass	Gallring			Förnygringsavverkning				
	ha	Barr m ³ sk	Löv m ³ sk	Totalt m ³ sk	ha	Barr m ³ sk	Löv m ³ sk	Totalt m ³ sk
Kalmark								
- 9 år								
10 - 19	1,9	50	27	77				
20 - 29	0,6	29	7	36				
30 - 39								
40 - 49								
50 - 59	0,7	45	5	50				
60 - 69								
70 - 79								
80 - 89								
90 - 99								
100 - 109								
110 - 119								
120 +								
Lågprodskog(E) ÖF/Skikt					[0,9]	8		8
Grundförslag Högre alt. Lägre alt.	3,2	124	39	163		8		8

Total avverkning

171

Tillväxt

I sammanställningen redovisas tillväxt under perioden samt areal och virkesförråd efter 10 år.

Observera att såväl tillväxt som areal och virkesförråd om 10 år förutsätter att föreslagna åtgärder utförs

Åldersklass	Tillväxt			Areal och virkesförråd efter 10 år		
	Barr m ³ sk	Löv m ³ sk	Totalt m ³ sk	ha	m ³ sk	m ³ sk/ha
Kalmark						
- 9 år	327	25	352			
10 - 19	349	82	431	8,9	444	50
20 - 29	48	12	60	5,3	632	119
30 - 39	179	20	199	0,6	95	158
40 - 49	1326	86	1412	2,2	496	225
50 - 59	553	90	643	15,0	4859	324
60 - 69				7,8	2457	315
70 - 79						
80 - 89						
90 - 99	6	8	14			
100 - 109				0,3	75	250
110 - 119	114	8	122			
120 +				4,0	761	190
Lågprodskog(E) ÖF/Skikt	4		4		9	
Summa	2906	331	3237	44,1	9828	223



Skogsvårdsåtgärder

Blanketten innehåller ett sammandrag av avdelningsvis föreslagna åtgärder.
Sammanställningen förutsätter att samtliga åtgärder enligt grundförslaget utförs.

Åtgärd (F) = Följd (A) = Alternativ	Angelägenhetsgrad					Summa ha
	Förfallna ha	Snarast ha	2 - 5 år ha	5 - 10 år ha	10 - 20 år ha	
Återväxtkontroll	2,3					2,3
Röjning		3,4	5,7			9,1
Röjning, Följd			2,3			2,3
Summa ha	2,3	3,4	8,0			13,7



Åtgärdsöversikt

Samtliga avdelningar där åtgärder är föreslagna finns här uppräknade.

Angelägenhetsgrad: FF = Förfallen, 1 = Snarast, 2 = Inom 2-5 år, 3 = Inom 5-10 år, 4 = Inom 10 - 20 år

Åtgärd (F) = Följd (A) = Alternativ	Ang	Avdelning	Prod areal ha	Ålder år	Stånd- orts- index	Volym m ³ sk /ha	Uttag m ³ sk inkl tillv	Utförs år	Anteckning
Återväxtkontroll	FF	11	2,3	2	G32	4	0		
Avverkning ÖF	1	7	0,9	83	T26	14	8		
Röjning	1	16	3,4	13	G32	41	0		
Gallring	2	2	0,7	53	T26	249	50		lilla östra delen ej gallrad.
Röjning	2	3	0,5	8	T26	12	0		
Röjning (F)	2	11	2,3	2	G32	4	0		
Röjning	2	15	5,2	8	G30	14	0		
Gallring	3	12	0,6	21	G32	120	36		
Gallring	3	18	1,9	16	G32	73	77		
Föryng avv	4	17	1,7	53	G32	343	0		

Avdelningsbeskrivning

Skifte: 0

När: 1 = Snarast, 2 = Inom 2-5 år, 3 = Inom 5-10 år, 4 = Inom 10 - 20 år, FF = Förfallen

² PG - Produktionsmål med miljöhänsyn

¹ i = grön kommentar, ii = generell kommentar, iii = åtgärdskommentar, iv = speciella värden

Avd nr	Areal ha (-Avdrag) [Skikt]	Ägo	Ålder år	Hkl Skikt	SI	Virkesförråd m ³ sk		Mål klass	Trädslag	Med höjd m	Stamantal /ha	G-yta m ²	Beskrivning	Åtgärd Alternativ	När	Uttag inkl tillväxt		Årlig tillväxt m ³ sk per ha	Not ¹
						ha	avd									%	m ³ sk		
1	3,3	1	113	S3	T16	149	492	NO,b	Tall 100				Tallmosse Blöt	Ingen åtgärd				2,9	i ¹
<p>Målklass: NO - Naturvårdsmål, orört. Syftet är att bevara naturvärden. Ingår i certifiering för målklass NS/NO.</p> <p>Natur mål: Fri utveckling mot senvuxen tallskog på torvmark med gamla träd och ett naturligt inslag av död ved.</p> <p>Naturvård: Olikåldrig tallmosse med impfläckar. Varierande virkesförråd. Lämnas för fri utveckling.</p>																			
2	0,7	1	53	G1	T26	249	174	PG ²	Tall 80 Gran 10 Björk 10	21	1000	28	Östra delen ej gallrad Frisk	Gallring	2	25	50	7,3	iii ¹
<p>Prod mål: Produktion främst av tall.</p> <p>Åtgärder: Gallring: lilla östra delen ej gallrad.</p>																			
3	0,5	1	8	R1	T26	12	6	PG ²	Tall 40 Gran 50 Björk 10				Fornminne Frisk	Röjning	2			3,5	ii ¹
<p>Prod mål: Produktion främst av barrvirke.</p> <p>Generellt: Fornminne Gruvhål Typ: gruvhål Beskrivning av lämning Gruvhål, 7x4 m (NV-SÖ) med stockfodrad överdel, så långt man kanse, då den är vattenfylld. I anslutningen till gruvan ligger ettantal mindre slighögar. Ca 20 m SÖ om gruvan ligger rester efter en gruvstuga. Beskrivningen är inte kvalitetssäkrad. Information kan saknas, vara felaktig eller inaktuell. Se även Inventeringsbok.</p>																			
4	1,1	1	53	G1	T26	221	243	PG ²	Tall 80 Gran 10 Björk 10	20	800	26	Frisk	Ingen åtgärd				7,4	
<p>Prod mål: Produktion främst av tall.</p>																			

Avdelningsbeskrivning

Skifte: 0

När: 1 = Snarast, 2 = Inom 2-5 år, 3 = Inom 5-10 år, 4 = Inom 10 - 20 år, FF = Förfallen

² PG - Produktionsmål med miljöhänsyn

¹ i = grön kommentar, ii = generell kommentar, iii = åtgärdskommentar, iv = speciella värden

Avd nr	Areal ha (-Avdrag) [Skikt]	Ägo	Ålder år	Hkl Skikt	SI	Virkesförråd m ³ sk		Mål klass	Trädslag	Med höjd m	Stamantal /ha	G-yta m ²	Beskrivning	Åtgärd Alternativ	När	Uttag inkl tillväxt		Årlig tillväxt m ³ sk per ha	Not ¹
						ha	avd									%	m ³ sk		
5	0,7	1	113	S3	T18	211	148	NO,s	Tall 60 Gran 10 Björk 30				Kärr Blöt	Ingen åtgärd				3,6	i ¹
<p>Målklass: NO - Naturvårdsmål, orört. Syftet är att nyskapa naturvärden.</p> <p>Natur mål: Bevara och utveckla höga naturvärden kopplade till en fuktig miljö med ständigt beskuggade lågor och regelbunden tillförsel av död ved. Biotopen gynnar bl a krävande mossor och vedsvampar samt hackspettar.</p> <p>Naturvård: Kärr med äldre tall. Lämnas för fri utveckling.</p>																			
6	2,2	1	30	G1	G26	135	297	PG ²	Gran 90 Björk 10				Olikåldrigt 15-30 år Frisk	Ingen åtgärd				9,0	
<p>Prod mål: Produktion främst av gran.</p>																			
7	0,9	1	2	K2	T26	4	4	PG ²	Tall 100				Frisk					2,6	
<p>Utf åtg: 2024 Plantering 0,9 ha</p>																			
7	[0,9]	1	83	ÖF	T26	14	13	PG ²	Tall 100				Frisk	Avverkning ÖF	1	60	8	0,5	
8	4,3	1	53	G1	T28	201	864	PG ²	Tall 90 Gran 10	24	700	21	Frisk	Ingen åtgärd				7,4	
<p>Prod mål: Produktion främst av tall.</p> <p>Utf åtg: 2025 Gallring 4,3 ha 370 m³sk Gallringstyp: Låggallring</p>																			
9	11,9	1	41	G1	T28	202	2404	PG ²	Tall 90 Gran 10	21	975	23	Varier bonitet Frisk	Ingen åtgärd				8,8	
<p>Prod mål: Produktion främst av tall.</p> <p>Utf åtg: 2025 Gallring 11,9 ha 809 m³sk Gallringstyp: Låggallring</p>																			

Avdelningsbeskrivning

Skifte: 0

När: 1 = Snarast, 2 = Inom 2-5 år, 3 = Inom 5-10 år, 4 = Inom 10 - 20 år, FF = Förfallen

² PG - Produktionsmål med miljöhänsyn

¹ i = grön kommentar, ii = generell kommentar, iii = åtgärdskommentar, iv = speciella värden

Avd nr	Areal ha (-Avdrag) [Skikt]	Ägo	Ålder år	Hkl Skikt	SI	Virkesförråd m ³ sk		Mål klass	Trädslag	Med höjd m	Stamantal /ha	G-yta m ²	Beskrivning	Åtgärd Alternativ	När	Uttag inkl tillväxt		Årlig tillväxt m ³ sk per ha	Not ¹	
						ha	avd									%	m ³ sk			
10	2,0	1	48	G1	G32	351	702	PG ²	Tall Gran Björk	20 60 20	23	1600	35	Branter Frisk	Ingen åtgärd			36	12,6	
Prod mål: Produktion främst av barr- och lövvirke.																				
11	2,3	1	2	K2	G32	4	9	PG ²	Tall	100				Frisk	Återväxtkontroll Röjning (F)	FF 2			3,4	
Prod mål: Produktion främst av gran. Utf åtg: 2024 Plantering 2,3 ha																				
12	0,6	1	21	R2	G32	120	72	PG ²	Gran Björk	80 20				Del bergbundet Enstaka öf Frisk	Gallring	3	35	36	9,9	
Prod mål: Produktion främst av gran. Utf åtg: 2025 Röjning 0,6 ha																				
13	1,1	1	41	G1	T30	311	342	PG ²	Tall Gran Björk	50 20 30	20	1500	35	Fuktig	Ingen åtgärd				10,7	
Prod mål: Produktion främst av barr- och lövvirke.																				
14	0,3	1	93	S3	B18	202	61	NO,b	Tall Gran Björk Kl.AI	20 20 30 30				Kärr Blöt	Ingen åtgärd				4,6	i ¹
Målklass: NO - Naturvårdsmål, orört. Syftet är att bevara naturvärden. Natur mål: Lämna försumpat område för fri utveckling, vilket på lång sikt skapar lågor och död ved i en fuktig miljö. Naturvård: Olikåldrigt blandskogs kärr. Lämnas för fri utveckling.																				

Avdelningsbeskrivning

Skifte: 0

När: 1 = Snarast, 2 = Inom 2-5 år, 3 = Inom 5-10 år, 4 = Inom 10 - 20 år, FF = Förfallen

² PG - Produktionsmål med miljöhänsyn

¹ i = grön kommentar, ii = generell kommentar, iii = åtgärdskommentar, iv = speciella värden

Avd nr	Areal ha (-Avdrag) [Skikt]	Ä g o	Ålder år	Hkl Skikt	SI	Virkesförråd m ³ sk		Mål klass	Trädslag	Med höjd m	Stamantal /ha	G-yta m ²	Beskrivning	Åtgärd Alternativ	N ä r	Uttag inkl tillväxt		Årlig tillväxt m ³ sk per ha	Not ¹
						ha	avd									%	m ³ sk		
15	5,3 (-0,1)	1 L	8	R2	G30	14	73	PG ²	Tall 30 Gran 60 Björk 10				Frisk	Röjning	2			4,5	
Prod mål: Produktion främst av barrvirke.																			
16	3,5 (-0,1)	1 L	13	R2	G32	41	139	PG ²	Tall 10 Gran 80 Björk 10				Frisk	Röjning	1			8,1	
Prod mål: Produktion främst av gran.																			
17	1,7	1	53	S1	G32	343	583	PG ²	Tall 10 Gran 50 Björk 40	25	1000	33	Frisk	Föryng avv	4	100		11,3	
Prod mål: Produktion främst av barr- och lövvirke.																			
18	1,9	1	16	R2	G32	73	139	PG ²	Gran 65 Björk 35				Frisk	Gallring	3	35	77	8,2	
Prod mål: Produktion främst av barr- och lövvirke.																			
Utf åtg: 2025 Röjning 1,9 ha																			
19	0,1	5											Vändplan						