

# Skogsbruksplan

|                                 |  |
|---------------------------------|--|
| <b>Planens namn</b>             | Ekshärads-Råda 1:72  |
| <b>Planen avser tiden</b>       | fr o m 2025-05-18 och tio år framåt  |
| <b>Fältarbetet utfört under</b> | 2010 Nov.  |
| <b>Planen upprättad av</b>      | Viktor Sykijäinen  |
| <b>Planläggningsmetod</b>       | Uppdaterad<br>Skogliga uppgifter uppdaterade enligt markägarens noteringar.<br>Inga kontrollmätningar utförda. |
| <b>Planen ajourförd t o m</b>   | 2026-03-25   |

## Ägarförhållanden

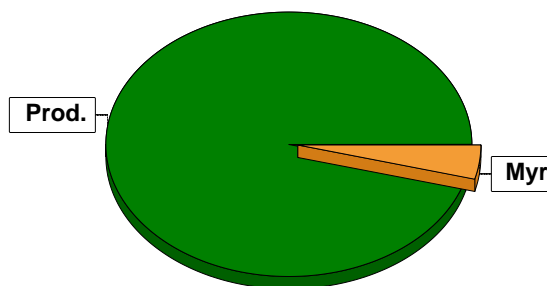
**Referenskoordinat (WGS84)** Lat: 60° 9' 30.88" N Long: 13° 19' 28.00" E



# Sammanställning över fastigheten

## Arealer

|                                    | hektar | %  |
|------------------------------------|--------|----|
| Produktiv skogsmark                | 85,2   | 95 |
| Myr/kärr/mosse                     | 3,6    | 4  |
| Berg/Hällmark                      | 0,5    | 1  |
| Inäga/åker                         | 0,0    | <1 |
| Väg och kraftledning (linjeavdrag) | 0,2    | <1 |
| Annat                              | 0,0    | <1 |
| <hr/>                              |        |    |
| Summa landareal                    | 89,5   |    |
| Vatten                             | 0,0    |    |



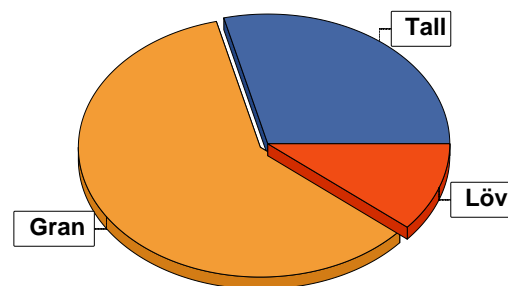
## Virkesförråd

|               | m³sk | %  | ha   |
|---------------|------|----|------|
| <b>Totalt</b> |      |    |      |
| Tall          | 4441 | 29 | 21,9 |
| Gran          | 9178 | 60 | 47,6 |
| Löv           | 1645 | 11 | 9,6  |

m³sk  
15264

### Medeltal

m³sk per hektar  
179



## Bonitet

Fastighetens medelbonitet är beräknad till

m³sk per ha  
5,9

## Tillväxt

Tillväxt för perioden 2025-05-18 + 10 år beräknad med hänsyn till föreslagna åtgärder

m³sk per år  
395

## Avverkningsförslag

Föryngringsavverkning

5080

Gallring

1777

Totalt under perioden

6857

Förväntad tillväxt första växtsäsongen

m³sk  
497

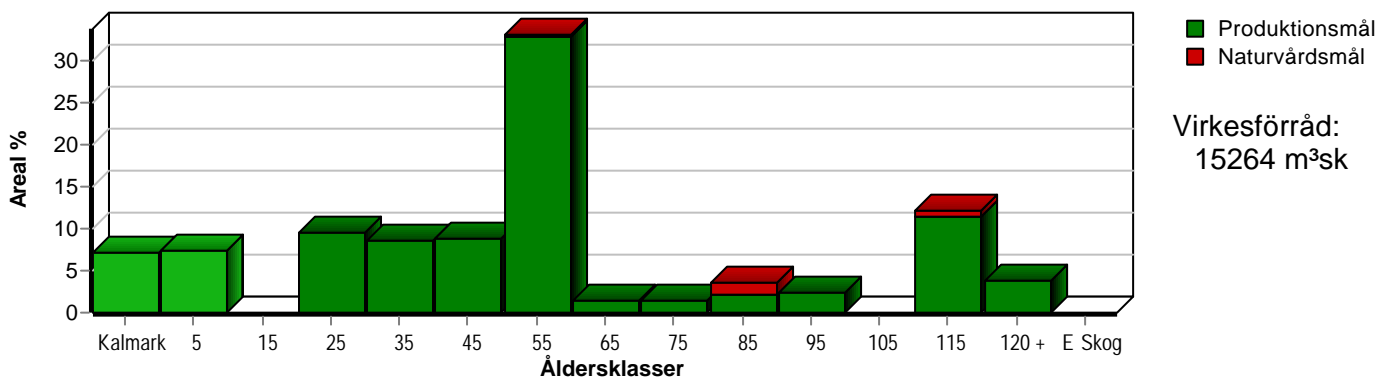
m³sk per ha  
5,8



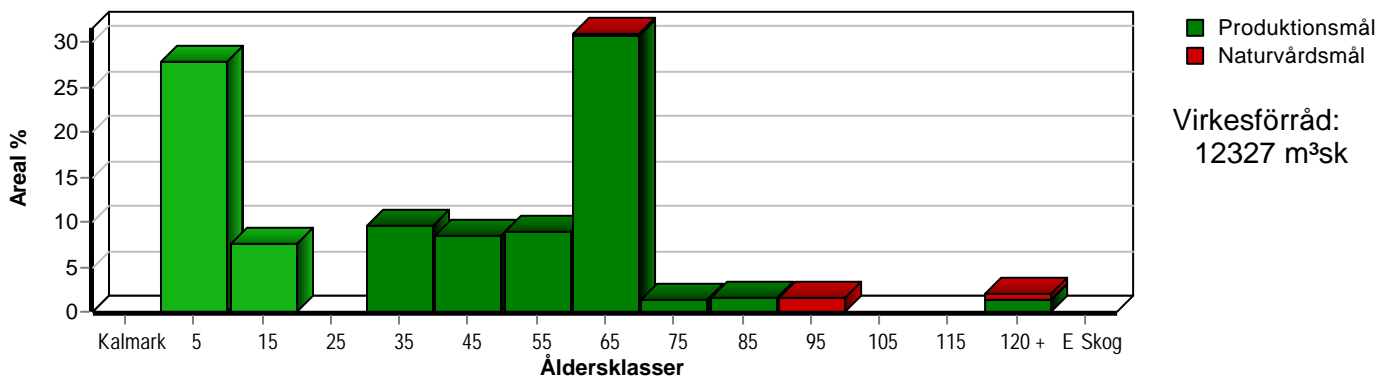
# Skogens fördelning på åldersklasser

| Åldersklass                  | Areal       |            | Virkesförråd             |                       |           |           |           |
|------------------------------|-------------|------------|--------------------------|-----------------------|-----------|-----------|-----------|
|                              | ha          | %          | Totalt m <sup>3</sup> sk | m <sup>3</sup> sk /ha | Gran %    | Tall %    | Löv %     |
| <b>Kalmark</b>               | 6,1         | 7          |                          |                       |           |           |           |
| - 9 år                       | 6,4         | 8          | 83                       | 13                    | 100       |           |           |
| 10 - 19                      |             |            |                          |                       |           |           |           |
| 20 - 29                      | 8,1         | 10         | 446                      | 55                    | 61        | 10        | 29        |
| 30 - 39                      | 7,3         | 9          | 1093                     | 150                   | 61        | 3         | 36        |
| 40 - 49                      | 7,6         | 9          | 1577                     | 207                   | 75        | 15        | 10        |
| 50 - 59                      | 28,3        | 33         | 6186                     | 219                   | 51        | 40        | 9         |
| 60 - 69                      | 1,2         | 1          | 362                      | 302                   | 61        | 31        | 8         |
| 70 - 79                      | 1,3         | 2          | 458                      | 352                   | 100       |           |           |
| 80 - 89                      | 3,1         | 4          | 580                      | 187                   | 74        | 12        | 14        |
| 90 - 99                      | 2,1         | 2          | 737                      | 351                   | 72        | 4         | 24        |
| 100 - 109                    |             |            |                          |                       |           |           |           |
| 110 - 119                    | 10,4        | 12         | 2634                     | 253                   | 65        | 33        | 1         |
| 120 +                        | 3,3         | 4          | 823                      | 249                   | 50        | 50        |           |
| Lågproduktkog(E)<br>ÖF/Skikt | [9,4]       |            | 285                      | 30                    | 20        | 55        | 26        |
| <b>Summa/Medel</b>           | <b>85,2</b> | <b>100</b> | <b>15264</b>             | <b>179</b>            | <b>60</b> | <b>29</b> | <b>11</b> |

Arefördelning, aktuell



Arefördelning, om 10 år (föresatt att föreslagna åtgärder utförs)



Aktuell andel kalmare och skog yngre än 20 år är 15 % (12,5 ha) och om 10 år (föresatt att föreslagna åtgärder utförs) 35 % (30,2 ha).



# Skogens fördelning på huggningsklasser

| Huggningsklass                                   | Areal |     | Virkesförråd             |                       |        |        |       |
|--|-------|-----|--------------------------|-----------------------|--------|--------|-------|
|  | ha    | %   | Totalt m <sup>3</sup> sk | m <sup>3</sup> sk /ha | Gran % | Tall % | Löv % |
| <b>Kalmark</b> K1                                | 6,1   | 7   |                          |                       |        |        |       |
| K2   | 6,4   | 8   | 83                       | 13                    | 100    |        |       |
| <b>Röjningsskog</b> R1                           |       |     |                          |                       |        |        |       |
| R2   | 12,3  | 14  | 1020                     | 83                    | 66     | 6      | 28    |
| <b>Gallringsskog</b> G1                          | 40,0  | 47  | 8629                     | 216                   | 56     | 33     | 12    |
| G2   |       |     |                          |                       |        |        |       |
| <b>Föryngrings-<br/>avverknings-<br/>skog</b> S1 | 3,9   | 5   | 981                      | 252                   | 71     | 29     |       |
| S2   | 14,3  | 17  | 4015                     | 281                   | 69     | 24     | 7     |
| S3   | 2,2   | 3   | 251                      | 114                   | 30     | 60     | 10    |
| <b>Lågproducer-<br/>ande skog</b> E1             |       |     |                          |                       |        |        |       |
| E2   |       |     |                          |                       |        |        |       |
| E3   |       |     |                          |                       |        |        |       |
| <b>Överstånd/Skikt</b>                           | [9,4] |     | 285                      | 30                    | 20     | 55     | 26    |
| <b>Summa/Medel</b>                               | 85,2  | 100 | 15264                    | 179                   | 60     | 29     | 11    |

## Kalmark

- K1 Obehandlad kalmark**  
Mark där åtgärd(er) behövs för att erhålla tillfredsställande föryngring.
- K2 Behandlad kalmark**  
Mark som fullständigt behandlats med återväxt-åtgärder men där föryngringen inte säkerställts.

## Röjningsskog

- R1 Plantskog**  
Säkerställd föryngring upp till 1,3 m medelhöjd.
- R2 Ungskog**  
Skog som är över 1,3 m och som i utvecklings-hänseende motsvarar röjningsskog.

## Gallringsskog

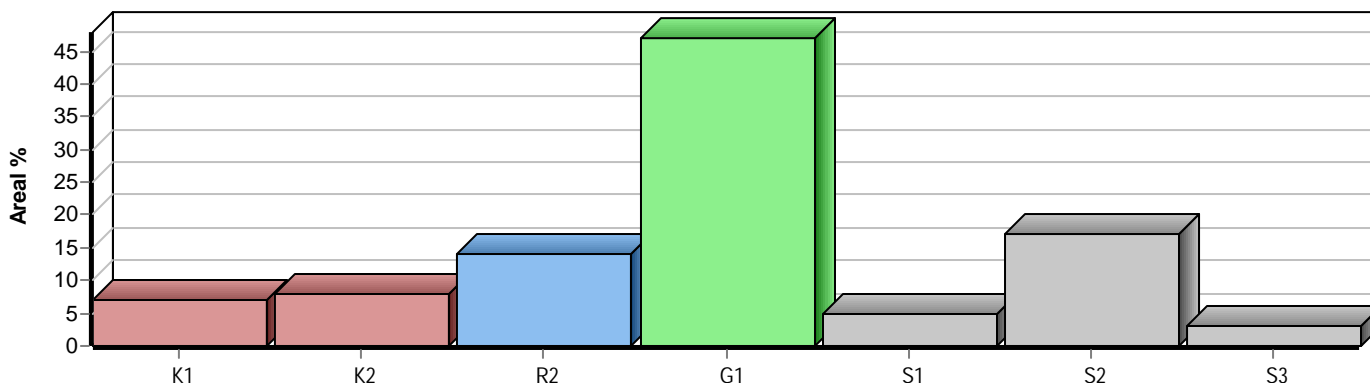
- G1 Normal gallringsskog**  
Skog som är yngre än skyddsåldern (lägsta ålder för föryngringsavverkning).
- G2 Äldre gallringsskog**  
Skog som uppnått skyddsåldern och där nästa lämpliga åtgärd normalt är gallring.

## Föryngringsavverkningsskog

- S1 Skog som kan föryngringsavverkas**  
Normalt föreslås ingen avverkningsåtgärd under planperioden.
- S2 Skog som är mogen att föryngringsavverkas**  
Normalt infaller en avverkningsåtgärd under planperioden.
- S3 Skog i föryngringsbar ålder**  
Föryngringsavverkning bör dock inte utföras.

## Lågproducerande skog

- E1 Restskog**  
Skog som lämnats efter avverkning eller som uppkommit på grund av skada.
- E2 Gles skog**  
Gles skog eller skog av ett för marken olämpligt träslag.
- E3 Skog av hagmarkskaraktär**  
Gles skog av hagmarkskaraktär.

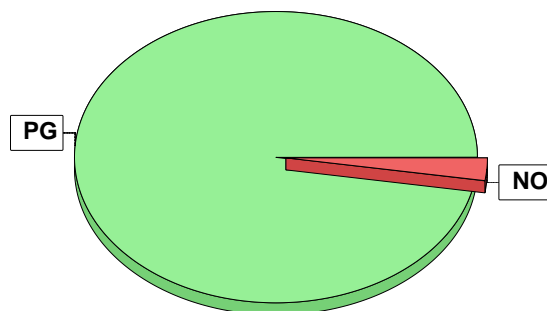


# Skogens fördelning på målklasser

| Målklass        | Areal |       | Virkesförråd |       | Tillväxt |       | Antal avd |
|-----------------|-------|-------|--------------|-------|----------|-------|-----------|
|                 | ha    | %     | m³sk         | %     | m³sk     | %     |           |
| PG              | 83,0  | 97,4  | 15013        | 98,4  | 3889     | 98,4  | 52        |
| PF - produktion |       |       |              |       |          |       | 0         |
| PF - naturvård  |       |       |              |       |          |       | 0         |
| NS              |       |       |              |       |          |       | 0         |
| NO              | 2,2   | 2,6   | 251          | 1,6   | 62       | 1,6   | 4         |
| Summa           | 85,2  | 100,0 | 15264        | 100,0 | 3951     | 100,0 | 56        |

## Impediment

|      | ha  | % |
|------|-----|---|
| Myr  | 3,6 | 4 |
| Berg | 0,5 | 1 |



## Målklasser

Målklasserna ger information om skogens brukning. Klasserna har följande innebörd:

**PG** Produktionsmål med miljöhänsyn

I avdelningar med låga naturvärden där produktionsmålet styr skötseln. Miljöhänsyn tas genom att hänsynsytor, trädgrupper, evighetsträd och buskar mm lämnas. Miljöhänsyn motsvarar högst ca 10 % av avdelningens produktiva skogsmarksareal.

**PF** Produktionsmål med förstärkt miljöhänsyn

I avdelningar med låga/vissa naturvärden förenas produktionsmålet med en förstärkt miljöhänsyn. Produktionsmålet styr huvudinriktningen av skötseln, medan naturvårdsmålet dominerar i vissa delar av avdelningen. Förhållandet mellan målen anges som procentsatser av avdelningens produktiva skogsmarksareal. Förstärkt miljöhänsyn innebär att mer än 10 % av avdelningens produktiva skogsmarksareal utgörs av naturhänsyn. Naturvårdsmålet kan i vissa fall överstiga 50 % av avdelningens produktiva skogsmarksareal.

**NS** Naturvårdsmål med skötsel

I avdelningar med höga naturvärden där återkommande skötsel är nödvändig för att bibehålla områdets naturvärden samt avdelningar med förutsättningar att återskapa dessa naturvärden. Naturvårdsmålet styr skötseln som endast utförs när det är motiverat av naturvårdsskäl.

**NO** Naturvårdsmål, orört

I avdelningar med höga naturvärden där fri utveckling är nödvändig för att bibehålla områdets naturvärden samt avdelningar med förutsättningar att återskapa dessa naturvärden. Naturvårdsmålet styr genom att området lämnas för fri utveckling. Ibland kan dock ett nyskapande av död ved vara nödvändig för att påskynda utvecklingen av höga naturvärden.



# Kolbalans

## Produktiv skogsmark

Areal på vilken kolförrådet beräknas

ha  
**85,2**

## Kolbindning

Inbunden mängd kol för perioden 2025-05-18 + 10 år beräknad med hänsyn till föreslagna åtgärder

ton/ha/år  
**-0,52**

## Totalt kolförråd

Kol

Koldioxid CO<sub>2</sub>e

ton  
**11 076**  
**40 585**

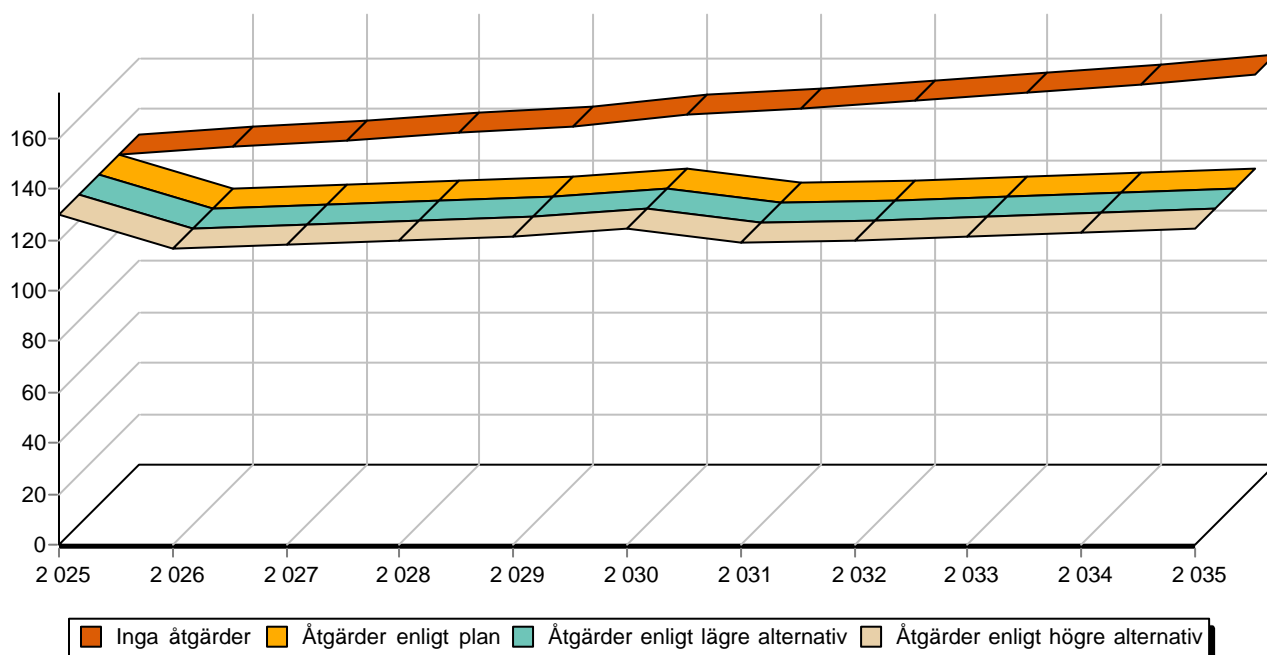
## Kolförråd, ton/ha

|                          | 2025  | 2035  |
|--------------------------|-------|-------|
| Barr/löv                 | 1,9   | 1,5   |
| Grenar                   | 12,0  | 11,0  |
| Stamved                  | 42,3  | 36,2  |
| Stubbar och rötter       | 20,0  | 17,6  |
| Förna och markbundet kol | 53,8  | 58,5  |
|                          | 130,0 | 124,8 |

## Scenarion, ton kol/ha

|                          | Enlig plan | Lägre alternativ | Högre alternativ |
|--------------------------|------------|------------------|------------------|
| Förnyngsringssavverkning | -23,6      | -23,6            | -23,6            |
| Avverkning ÖF            | -1,2       | -1,2             | -1,2             |
| Gallring                 | -10,2      | -10,2            | -10,3            |
| Röjning                  | -1,3       | -1,3             | -1,3             |
|                          | -36,3      | -36,3            | -36,4            |

## Totalt kolförråd, ton/ha



# Avverkning och tillväxt

## Avverkning

I redovisad avverkningsvolym ingår 5 års tillväxt för avverkningar med angelägenhetsgrad 2 och 3.

I begreppet löv ingår alla lövträdsarter.

| Åldersklass                | Gallring |                           |                          | Förnygringsavverkning       |       |                           |                          |                             |
|----------------------------|----------|---------------------------|--------------------------|-----------------------------|-------|---------------------------|--------------------------|-----------------------------|
|                            | ha       | Barr<br>m <sup>3</sup> sk | Löv<br>m <sup>3</sup> sk | Totalt<br>m <sup>3</sup> sk | ha    | Barr<br>m <sup>3</sup> sk | Löv<br>m <sup>3</sup> sk | Totalt<br>m <sup>3</sup> sk |
| <b>Kalmark</b>             |          |                           |                          |                             |       |                           |                          |                             |
| - 9 år                     |          |                           |                          |                             |       |                           |                          |                             |
| 10 - 19                    |          |                           |                          |                             |       |                           |                          |                             |
| 20 - 29                    |          |                           |                          |                             |       |                           |                          |                             |
| 30 - 39                    | 7,0      | 219                       | 123                      | 342                         |       |                           |                          |                             |
| 40 - 49                    | 2,1      | 102                       | 12                       | 114                         |       |                           |                          |                             |
| 50 - 59                    | 22,9     | 1193                      | 128                      | 1321                        | 1,9   | 552                       | 68                       | 620                         |
| 60 - 69                    |          |                           |                          |                             |       |                           |                          |                             |
| 70 - 79                    |          |                           |                          |                             |       |                           |                          |                             |
| 80 - 89                    |          |                           |                          |                             | 1,8   | 356                       | 65                       | 421                         |
| 90 - 99                    |          |                           |                          |                             | 2,1   | 563                       | 174                      | 737                         |
| 100 - 109                  |          |                           |                          |                             |       |                           |                          |                             |
| 110 - 119                  |          |                           |                          |                             | 9,7   | 2435                      | 20                       | 2455                        |
| 120 +                      |          |                           |                          |                             | 2,2   | 606                       |                          | 606                         |
| Lågprodskog(E)<br>ÖF/Skikt |          |                           |                          |                             | [7,5] | 212                       | 29                       | 241                         |
| Grundförslag               | 32,0     | 1514                      | 263                      | 1777                        | 17,7  | 4724                      | 356                      | 5080                        |
| Högre alt.                 |          |                           |                          | 1795                        |       |                           |                          | 5080                        |
| Lägre alt.                 |          |                           |                          | 1777                        |       |                           |                          | 5080                        |

|                         |                     |                     |                                       |                     |                     |
|-------------------------|---------------------|---------------------|---------------------------------------|---------------------|---------------------|
| <b>Total avverkning</b> | <b>- högre alt.</b> | <b>- lägre alt.</b> | <b>m<sup>3</sup>sk/ha efter 10 år</b> | <b>- högre alt.</b> | <b>- lägre alt.</b> |
| 6 857                   | 6 875               | 6 857               | 145                                   | 145                 | 145                 |

## Tillväxt

I sammanställningen redovisas tillväxt under perioden samt areal och virkesförråd efter 10 år.

Observera att såväl tillväxt som areal och virkesförråd om 10 år förutsätter att föreslagna åtgärder utförs

| Åldersklass                | Tillväxt                  |                          |                             | Areal och virkesförråd efter 10 år |                   |                      |
|----------------------------|---------------------------|--------------------------|-----------------------------|------------------------------------|-------------------|----------------------|
|                            | Barr<br>m <sup>3</sup> sk | Löv<br>m <sup>3</sup> sk | Totalt<br>m <sup>3</sup> sk | ha                                 | m <sup>3</sup> sk | m <sup>3</sup> sk/ha |
| <b>Kalmark</b>             |                           |                          |                             |                                    |                   |                      |
| - 9 år                     | 178                       |                          | 178                         | 23,8                               |                   |                      |
| 10 - 19                    |                           |                          |                             | 6,4                                | 261               | 41                   |
| 20 - 29                    | 341                       | 139                      | 480                         |                                    |                   |                      |
| 30 - 39                    | 333                       | 171                      | 504                         | 8,1                                | 926               | 114                  |
| 40 - 49                    | 556                       | 58                       | 614                         | 7,3                                | 1254              | 172                  |
| 50 - 59                    | 1479                      | 152                      | 1631                        | 7,6                                | 2077              | 273                  |
| 60 - 69                    | 93                        | 8                        | 101                         | 26,4                               | 5832              | 221                  |
| 70 - 79                    | 112                       |                          | 112                         | 1,2                                | 463               | 386                  |
| 80 - 89                    | 43                        | 6                        | 49                          | 1,3                                | 570               | 438                  |
| 90 - 99                    | 24                        | 7                        | 31                          | 1,3                                | 173               | 133                  |
| 100 - 109                  |                           |                          |                             |                                    |                   |                      |
| 110 - 119                  | 145                       | 2                        | 147                         |                                    |                   |                      |
| 120 +                      | 49                        |                          | 49                          | 1,8                                | 338               | 188                  |
| Lågprodskog(E)<br>ÖF/Skikt | 47                        | 9                        | 56                          |                                    | 433               |                      |
| <b>Summa</b>               | <b>3400</b>               | <b>552</b>               | <b>3952</b>                 | <b>85,2</b>                        | <b>12327</b>      | <b>145</b>           |



# Skogsvårdsåtgärder

Blanketten innehåller ett sammandrag av avdelningsvis föreslagna åtgärder.  
Sammanställningen förutsätter att samtliga åtgärder enligt grundförslaget utförs.

| Åtgärd<br>(F) = Följd<br>(A) = Alternativ | Angelägenhetsgrad |               |                |                 |                  | Summa<br>ha |
|---|-------------------|---------------|----------------|-----------------|------------------|-------------|
|   | Förfallna<br>ha   | Snarast<br>ha | 2 - 5 år<br>ha | 5 - 10 år<br>ha | 10 - 20 år<br>ha |             |
| Markberedning, Följd                      |                   |               | 15,8           | 1,9             |                  | 17,7        |
| Plantering                                |                   | 6,1           |                |                 |                  | 6,1         |
| Plantering, Följd                         |                   |               | 15,8           | 1,9             |                  | 17,7        |
| Återväxtkontroll, Följd                   |                   |               | 6,1            |                 |                  | 6,1         |
| Röjning                                   |                   | 8,4           | 6,4            |                 |                  | 14,8        |
| Dikesrensning, Följd                      |                   | 1,5           |                |                 |                  | 1,5         |
| Summa ha                                  |                   | 16,0          | 44,1           | 3,8             |                  | 63,9        |



# Åtgärdsöversikt

Samtliga avdelningar där åtgärder är föreslagna finns här uppräknade.

Angelägenhetsgrad: FF = Förfallen, 1 = Snarast, 2 = Inom 2-5 år, 3 = Inom 5-10 år, 4 = Inom 10 - 20 år

| Åtgärd<br>(F) = Följd<br>(A) = Alternativ | Ang | Avdelning | Prod<br>areal<br>ha | Ålder<br>år | Stånd-<br>orts-<br>index | Volym<br>m³sk<br>/ha | Uttag<br>m³sk<br>inkl tillv | Utförs<br>år | Anteckning |
|---|-----|-----------|---------------------|-------------|--------------------------|----------------------|-----------------------------|--------------|------------|
| Föryng avv                                | 1   | 3         | 0,8                 | 83          | G22                      | 249                  | 189                         |              |            |
| Avverkning ÖF                             | 1   | 4         | 1,1                 | 113         | G24                      | 49                   | 54                          |              |            |
| Föryng avv                                | 1   | 6         | 1,0                 | 83          | G24                      | 244                  | 232                         |              |            |
| Föryng avv                                | 1   | 11        | 1,6                 | 93          | G24                      | 363                  | 581                         |              |            |
| Föryng avv                                | 1   | 16        | 1,0                 | 113         | T18                      | 182                  | 155                         |              |            |
| Avverkning ÖF                             | 1   | 23        | 0,3                 | 98          | G24                      | 345                  | 41                          |              |            |
| Föryng avv                                | 1   | 26        | 0,5                 | 93          | G24                      | 313                  | 156                         |              |            |
| Föryng avv                                | 1   | 30        | 1,1                 | 113         | G20                      | 196                  | 205                         |              |            |
| Föryng avv                                | 1   | 32        | 2,8                 | 113         | G24                      | 410                  | 1091                        |              |            |
| Föryng avv                                | 1   | 34        | 2,2                 | 133         | G24                      | 290                  | 606                         |              |            |
| Föryng avv                                | 1   | 44        | 0,9                 | 113         | G24                      | 289                  | 247                         |              |            |
| Gallring                                  | 1   | 2         | 0,6                 | 38          | G22                      | 148                  | 27                          |              |            |
| Underv röj f gallring                     | 1   | 4         | 1,1                 | 38          | G24                      | 177                  | 0                           |              |            |
| Gallring                                  | 1   | 4         | 1,1                 | 38          | G24                      | 177                  | 58                          |              |            |
| Underv röj f gallring                     | 1   | 5         | 1,1                 | 38          | G22                      | 171                  | 2                           |              |            |
| Gallring                                  | 1   | 5         | 1,1                 | 38          | G22                      | 171                  | 65                          |              |            |
| Underv röj f gallring                     | 1   | 7         | 0,4                 | 43          | G24                      | 197                  | 1                           |              |            |
| Gallring                                  | 1   | 7         | 0,4                 | 43          | G24                      | 197                  | 23                          |              |            |
| Underv röj f gallring                     | 1   | 8         | 3,8                 | 33          | G24                      | 133                  | 5                           |              |            |
| Underv röj f gallring                     | 1   | 9         | 0,5                 | 53          | G22                      | 181                  | 0                           |              |            |
| Gallring                                  | 1   | 9         | 0,5                 | 53          | G22                      | 181                  | 27                          |              |            |
| Gallring                                  | 1   | 10        | 1,1                 | 58          | T20                      | 228                  | 63                          |              |            |
| Underv röj f gallring                     | 1   | 13        | 0,4                 | 38          | G24                      | 172                  | 1                           |              |            |

# Åtgärdsöversikt

Samtliga avdelningar där åtgärder är föreslagna finns här uppräknade.

Angelägenhetsgrad: FF = Förfallen, 1 = Snarast, 2 = Inom 2-5 år, 3 = Inom 5-10 år, 4 = Inom 10 - 20 år

| Åtgärd<br>(F) = Följd<br>(A) = Alternativ | Ang | Avdelning | Prod<br>areal<br>ha | Ålder<br>år | Stånd-<br>orts-<br>index | Volym<br>m³sk<br>/ha | Uttag<br>m³sk<br>inkl tillv | Utförs<br>år | Anteckning |
|---|-----|-----------|---------------------|-------------|--------------------------|----------------------|-----------------------------|--------------|------------|
| Gallring                                  | 1   | 13        | 0,4                 | 38          | G24                      | 172                  | 24                          |              |            |
| Underv röj f gallring                     | 1   | 14        | 1,5                 | 43          | T22                      | 170                  | 0                           |              |            |
| Gallring                                  | 1   | 14        | 1,5                 | 43          | T22                      | 170                  | 76                          |              |            |
| Gallring                                  | 1   | 24        | 0,6                 | 58          | G24                      | 262                  | 39                          |              |            |
| Underv röj f gallring                     | 1   | 25        | 2,6                 | 53          | G22                      | 262                  | 0                           |              |            |
| Gallring                                  | 1   | 25        | 2,6                 | 53          | G22                      | 262                  | 204                         |              |            |
| Underv röj f gallring                     | 1   | 28        | 3,6                 | 58          | T20                      | 244                  | 0                           |              |            |
| Gallring                                  | 1   | 28        | 3,6                 | 58          | T20                      | 244                  | 264                         |              |            |
| Underv röj f gallring                     | 1   | 31        | 4,3                 | 58          | T20                      | 214                  | 0                           |              |            |
| Gallring                                  | 1   | 31        | 4,3                 | 58          | T20                      | 214                  | 138                         |              |            |
| Gallring                                  | 1   | 35        | 1,0                 | 53          | G22                      | 179                  | 54                          |              |            |
| Underv röj f gallring                     | 1   | 37        | 4,8                 | 53          | T16                      | 160                  | 0                           |              |            |
| Underv röj f gallring                     | 1   | 41        | 1,3                 | 58          | T20                      | 195                  | 0                           |              |            |
| Gallring                                  | 1   | 41        | 1,3                 | 58          | T20                      | 195                  | 76                          |              |            |
| Underv röj f gallring                     | 1   | 42        | 1,3                 | 58          | G22                      | 282                  | 0                           |              |            |
| Underv röj f gallring                     | 1   | 43        | 1,3                 | 58          | T18                      | 175                  | 2                           |              |            |
| Underv röj f gallring                     | 1   | 46        | 0,5                 | 53          | G24                      | 242                  | 0                           |              |            |
| Underv röj f gallring                     | 1   | 55        | 0,2                 | 43          | G28                      | 177                  | 0                           |              |            |
| Röjning                                   | 1   | 21        | 1,5                 | 23          | G20                      | 53                   | 0                           |              |            |
| Röjning                                   | 1   | 22        | 3,7                 | 23          | G24                      | 55                   | 0                           |              |            |
| Röjning                                   | 1   | 54        | 2,9                 | 23          | G26                      | 56                   | 0                           |              |            |
| Röjning                                   | 1   | 60        | 0,3                 | 33          | G28                      | 157                  | 0                           |              |            |
| Plantering                                | 1   | 52        | 2,8                 | 0           | G26                      | 0                    | 0                           |              |            |

# Åtgärdsöversikt

Samtliga avdelningar där åtgärder är föreslagna finns här uppräknade.

Angelägenhetsgrad: FF = Förfallen, 1 = Snarast, 2 = Inom 2-5 år, 3 = Inom 5-10 år, 4 = Inom 10 - 20 år

| Åtgärd<br>(F) = Följd<br>(A) = Alternativ | Ang | Avdelning | Prod<br>areal<br>ha | Ålder<br>år | Stånd-<br>orts-<br>index | Volym<br>m³sk<br>/ha | Uttag<br>m³sk<br>inkl tillv | Utförs<br>år | Anteckning |
|---|-----|-----------|---------------------|-------------|--------------------------|----------------------|-----------------------------|--------------|------------|
| Plantering                                | 1   | 57        | 3,3                 | 0           | G30                      | 0                    | 0                           |              |            |
| Dikesrensning (F)                         | 1   | 21        | 1,5                 | 23          | G20                      | 53                   | 0                           |              |            |
| Föryng avv                                | 2   | 17        | 3,9                 | 113         | T18                      | 187                  | 758                         |              |            |
| Gallring                                  | 2   | 8         | 3,8                 | 33          | G24                      | 133                  | 161                         |              |            |
| Gallring (F)                              | 2   | 37        | 4,8                 | 53          | T16                      | 160                  | 220                         |              |            |
| Gallring                                  | 2   | 42        | 1,3                 | 58          | G22                      | 282                  | 127                         |              |            |
| Gallring (F)                              | 2   | 43        | 1,3                 | 58          | T18                      | 175                  | 64                          |              |            |
| Gallring (F)                              | 2   | 46        | 0,5                 | 53          | G24                      | 242                  | 43                          |              |            |
| Gallring (F)                              | 2   | 55        | 0,2                 | 43          | G28                      | 177                  | 13                          |              |            |
| Gallring (A)                              | 2   | 60        | 0,3                 | 33          | G28                      | 157                  | (18)                        |              |            |
| Röjning                                   | 2   | 47        | 6,4                 | 6           | G26                      | 13                   | 0                           |              |            |
| Plantering (F)                            | 2   | 3         | 0,8                 | 83          | G22                      | 249                  | 0                           |              |            |
| Plantering (F)                            | 2   | 6         | 1,0                 | 83          | G24                      | 244                  | 0                           |              |            |
| Plantering (F)                            | 2   | 11        | 1,6                 | 93          | G24                      | 363                  | 0                           |              |            |
| Plantering (F)                            | 2   | 16        | 1,0                 | 113         | T18                      | 182                  | 0                           |              |            |
| Plantering (F)                            | 2   | 17        | 3,9                 | 113         | T18                      | 187                  | 0                           |              |            |
| Plantering (F)                            | 2   | 26        | 0,5                 | 93          | G24                      | 313                  | 0                           |              |            |
| Plantering (F)                            | 2   | 30        | 1,1                 | 113         | G20                      | 196                  | 0                           |              |            |
| Plantering (F)                            | 2   | 32        | 2,8                 | 113         | G24                      | 410                  | 0                           |              |            |
| Plantering (F)                            | 2   | 34        | 2,2                 | 133         | G24                      | 290                  | 0                           |              |            |
| Plantering (F)                            | 2   | 44        | 0,9                 | 113         | G24                      | 289                  | 0                           |              |            |
| Återväxtkontroll (F)                      | 2   | 52        | 2,8                 | 0           | G26                      | 0                    | 0                           |              |            |
| Återväxtkontroll (F)                      | 2   | 57        | 3,3                 | 0           | G30                      | 0                    | 0                           |              |            |

# Åtgärdsöversikt

Samtliga avdelningar där åtgärder är föreslagna finns här uppräknade.

Angelägenhetsgrad: FF = Förfallen, 1 = Snarast, 2 = Inom 2-5 år, 3 = Inom 5-10 år, 4 = Inom 10 - 20 år

| Åtgärd<br>(F) = Följd<br>(A) = Alternativ | Ang | Avdelning | Prod<br>areal<br>ha | Ålder<br>år | Stånd-<br>orts-<br>index | Volym<br>m <sup>3</sup> sk<br>/ha | Uttag<br>m <sup>3</sup> sk<br>inkl tillv | Utförs<br>år | Anteckning |
|---|-----|-----------|---------------------|-------------|--------------------------|-----------------------------------|--|--------------|------------|
| Markberedning (F)                         | 2   | 3         | 0,8                 | 83          | G22                      | 249                               | 0  |              |            |
| Markberedning (F)                         | 2   | 6         | 1,0                 | 83          | G24                      | 244                               | 0  |              |            |
| Markberedning (F)                         | 2   | 11        | 1,6                 | 93          | G24                      | 363                               | 0  |              |            |
| Markberedning (F)                         | 2   | 16        | 1,0                 | 113         | T18                      | 182                               | 0  |              |            |
| Markberedning (F)                         | 2   | 17        | 3,9                 | 113         | T18                      | 187                               | 0  |              |            |
| Markberedning (F)                         | 2   | 26        | 0,5                 | 93          | G24                      | 313                               | 0  |              |            |
| Markberedning (F)                         | 2   | 30        | 1,1                 | 113         | G20                      | 196                               | 0  |              |            |
| Markberedning (F)                         | 2   | 32        | 2,8                 | 113         | G24                      | 410                               | 0  |              |            |
| Markberedning (F)                         | 2   | 34        | 2,2                 | 133         | G24                      | 290                               | 0  |              |            |
| Markberedning (F)                         | 2   | 44        | 0,9                 | 113         | G24                      | 289                               | 0  |              |            |
| Föryng avv                                | 3   | 51        | 0,9                 | 58          | G26                      | 281                               | 280                                      |              |            |
| Avverkning ÖF                             | 3   | 52        | 2,8                 | 98          | G26                      | 20                                | 70                                       |              |            |
| Avverkning ÖF                             | 3   | 57        | 3,3                 | 68          | G30                      | 17                                | 76                                       |              |            |
| Föryng avv                                | 3   | 58        | 1,0                 | 53          | G30                      | 305                               | 340                                      |              |            |
| Plantering (F)                            | 3   | 51        | 0,9                 | 58          | G26                      | 281                               | 0  |              |            |
| Plantering (F)                            | 3   | 58        | 1,0                 | 53          | G30                      | 305                               | 0  |              |            |
| Markberedning (F)                         | 3   | 51        | 0,9                 | 58          | G26                      | 281                               | 0  |              |            |
| Markberedning (F)                         | 3   | 58        | 1,0                 | 53          | G30                      | 305                               | 0  |              |            |

# Avdelningsbeskrivning

Skifte: 0

När: 1 = Snarast, 2 = Inom 2-5 år, 3 = Inom 5-10 år, 4 = Inom 10 - 20 år, FF = Förfallen

<sup>2</sup> PG - Produktionsmål med miljöhänsyn

<sup>1</sup> i = grön kommentar, ii = generell kommentar, iii = åtgärdskommentar, iv = speciella värden

| Avd nr   | Areal ha (-Avdrag) [Skikt] | Ä g o  | Ålder år | Hkl Skikt | SI  | Virkesförråd m <sup>3</sup> sk |     | Mål klass       | Trädslag                     | Beskrivning                   | Åtgärd Alternativ                                 | N ä r       | Uttag inkl tillväxt |                   | Årlig tillväxt m <sup>3</sup> sk per ha | Not <sup>1</sup> |
|--|----------------------------|--------|----------|-----------|-----|--------------------------------|-----|-----------------|------------------------------|-------------------------------|---|-------------|---------------------|-------------------|---|------------------|
|  |                            |        |          |           |     | ha                             | avd |                 |                              |                               |   |             | %                   | m <sup>3</sup> sk |   |                  |
| 1  | 0,4                        | 1      | 58       | G1        | G22 | 259                            | 104 | PG <sup>2</sup> | Tall 20<br>Gran 80           | Olikåldrigt                   | Ingen åtgärd                                      |             |                     |                   | 8,2                                     |                  |
| Priotal Total gödslingsseffekt (under ca 10 år) av en giva om 150 Kg N/ha: 19 m <sup>3</sup> sk/ha |                            |        |          |           |     |                                |     |                 |                              |                               |   |             |                     |                   |   |                  |
| 2  | 0,6                        | 1      | 38       | G1        | G22 | 148                            | 89  | PG <sup>2</sup> | Gran 100                     |                               | Gallring  | 1           | 30                  | 27                | 6,3                                     |                  |
| Priotal Total gödslingsseffekt (under ca 10 år) av en giva om 150 Kg N/ha: 17 m <sup>3</sup> sk/ha |                            |        |          |           |     |                                |     |                 |                              |                               |   |             |                     |                   |   |                  |
| 3  | 0,8                        | 1      | 83       | S2        | G22 | 249                            | 199 | PG <sup>2</sup> | Tall 10<br>Gran 80<br>Löv 10 | Olikåldrigt                   | Föryng avv<br>Markberedning (F)<br>Plantering (F) | 1<br>2<br>2 | 95                  | 189               | 0,7                                     |                  |
| 4  | 1,2<br>(-0,1)              | 1<br>L | 38       | G1        | G24 | 177                            | 195 | PG <sup>2</sup> | Tall 10<br>Gran 60<br>Löv 30 | Olikåldrigt<br>Ojämnt         | Underv röj f gallring<br>Gallring                 | 1<br>1      | 30                  | 58                | 7,0                                     |                  |
| Priotal Total gödslingsseffekt (under ca 10 år) av en giva om 150 Kg N/ha: 17 m <sup>3</sup> sk/ha |                            |        |          |           |     |                                |     |                 |                              |                               |   |             |                     |                   |   |                  |
| 4  | [1,2]<br>(-0,1)            | 1<br>L | 113      | ÖF        | G24 | 49                             | 54  | PG <sup>2</sup> | Tall 100                     |                               | Avverkning ÖF                                     | 1           | 100                 | 54                | 0,0                                     |                  |
| 5  | 1,1                        | 1      | 38       | G1        | G22 | 171                            | 188 | PG <sup>2</sup> | Gran 20<br>Löv 80            | Olikåldrigt                   | Underv röj f gallring<br>Gallring                 | 1<br>1      | 1<br>35             | 2<br>65           | 5,6                                     |                  |
| Priotal Total gödslingsseffekt (under ca 10 år) av en giva om 150 Kg N/ha: 17 m <sup>3</sup> sk/ha |                            |        |          |           |     |                                |     |                 |                              |                               |   |             |                     |                   |   |                  |
| 6  | 1,0                        | 1      | 83       | S2        | G24 | 244                            | 244 | PG <sup>2</sup> | Gran 80<br>Löv 20            | Restskogsartat<br>Olikåldrigt | Föryng avv<br>Markberedning (F)<br>Plantering (F) | 1<br>2<br>2 | 95                  | 232               | 0,7                                     |                  |

# Avdelningsbeskrivning

Skifte: 0

När: 1 = Snarast, 2 = Inom 2-5 år, 3 = Inom 5-10 år, 4 = Inom 10 - 20 år, FF = Förfallen

<sup>2</sup> PG - Produktionsmål med miljöhänsyn

<sup>1</sup> i = grön kommentar, ii = generell kommentar, iii = åtgärdskommentar, iv = speciella värden

| Avd nr  | Areal ha<br>(-Avdrag)<br>[Skikt] | Ägo    | Ålder år | Hkl Skikt | SI  | Virkesförråd m <sup>3</sup> sk |     | Mål klass       | Trädslag                     | Beskrivning   | Åtgärd Alternativ                                 | När         | Uttag inkl tillväxt |                   | Årlig tillväxt m <sup>3</sup> sk per ha | Not <sup>1</sup> |
|---|----------------------------------|--------|----------|-----------|-----|--------------------------------|-----|-----------------|------------------------------|---|---|-------------|---------------------|-------------------|---|------------------|
|   |                                  |        |          |           |     | ha                             | avd |                 |                              |   |   |             | %                   | m <sup>3</sup> sk |   |                  |
| 7   | 0,4                              | 1      | 43       | G1        | G24 | 197                            | 79  | PG <sup>2</sup> | Gran 80<br>Löv 20            | Olikåldrigt   | Underv röj f gallring<br>Gallring                 | 1<br>1      | 1<br>30             | 1<br>23           | 6,8                                     |                  |
| Priotal Total gödslingseffekt (under ca 10 år) av en giva om 150 Kg N/ha: 17 m <sup>3</sup> sk/ha |                                  |        |          |           |     |                                |     |                 |                              |   |   |             |                     |                   |   |                  |
| 8   | 4,2<br>(-0,4)                    | 1<br>3 | 33       | R2        | G24 | 133                            | 505 | PG <sup>2</sup> | Gran 70<br>Löv 30            | Luckigt<br>Blockmark<br>Olikåldrigt<br>Avdrag: berg | Underv röj f gallring<br>Gallring                 | 1<br>2      | 1<br>25             | 5<br>161          | 7,2                                     |                  |
| 9   | 0,5                              | 1      | 53       | G1        | G22 | 181                            | 91  | PG <sup>2</sup> | Tall 20<br>Gran 70<br>Löv 10 | Olikåldrigt   | Underv röj f gallring<br>Gallring                 | 1<br>1      | 30                  | 27                | 5,4                                     |                  |
| Priotal Total gödslingseffekt (under ca 10 år) av en giva om 150 Kg N/ha: 16 m <sup>3</sup> sk/ha |                                  |        |          |           |     |                                |     |                 |                              |   |   |             |                     |                   |   |                  |
| 10  | 1,1                              | 1      | 58       | G1        | T20 | 228                            | 251 | PG <sup>2</sup> | Tall 90<br>Gran 10           | Ojämnt<br>Olikåldrigt                               | Gallring  | 1           | 25                  | 63                | 5,4                                     |                  |
| Priotal Total gödslingseffekt (under ca 10 år) av en giva om 150 Kg N/ha: 19 m <sup>3</sup> sk/ha |                                  |        |          |           |     |                                |     |                 |                              |   |   |             |                     |                   |   |                  |
| 11  | 1,6                              | 1      | 93       | S2        | G24 | 363                            | 581 | PG <sup>2</sup> | Gran 70<br>Löv 30            |   | Föryng avv<br>Markberedning (F)<br>Plantering (F) | 1<br>2<br>2 | 100                 | 581               | 1,5                                     |                  |
| 12  | 0,3                              | 1      | 63       | G1        | G24 | 257                            | 77  | PG <sup>2</sup> | Gran 100                     | Enstaka öf  | Ingen åtgärd                                      |             |                     |                   | 8,1                                     |                  |
| Priotal Total gödslingseffekt (under ca 10 år) av en giva om 150 Kg N/ha: 18 m <sup>3</sup> sk/ha |                                  |        |          |           |     |                                |     |                 |                              |   |   |             |                     |                   |   |                  |
| 13  | 0,4                              | 1      | 38       | R2        | G24 | 172                            | 69  | PG <sup>2</sup> | Tall 20<br>Gran 70<br>Löv 10 |   | Underv röj f gallring<br>Gallring                 | 1<br>1      | 1<br>35             | 1<br>24           | 6,6                                     |                  |

# Avdelningsbeskrivning

Skifte: 0

När: 1 = Snarast, 2 = Inom 2-5 år, 3 = Inom 5-10 år, 4 = Inom 10 - 20 år, FF = Förfallen

<sup>2</sup> PG - Produktionsmål med miljöhänsyn

<sup>1</sup> i = grön kommentar, ii = generell kommentar, iii = åtgärdskommentar, iv = speciella värden

| Avd nr   | Areal ha (-Avdrag [Skikt]) | Ägo | Ålder år | Hkl Skikt | SI  | Virkesförråd m <sup>3</sup> sk |     | Mål klass       | Trädslag                     | Beskrivning                                 | Åtgärd Alternativ                                 | När         | Uttag inkl tillväxt |                   | Årlig tillväxt m <sup>3</sup> sk per ha | Not <sup>1</sup> |
|--|----------------------------|-----|----------|-----------|-----|--------------------------------|-----|-----------------|------------------------------|---|---|-------------|---------------------|-------------------|---|------------------|
|  |                            |     |          |           |     | ha                             | avd |                 |                              |   |   |             | %                   | m <sup>3</sup> sk |   |                  |
| 14   | 1,5                        | 1   | 43       | G1        | T22 | 170                            | 255 | PG <sup>2</sup> | Tall 70<br>Gran 20<br>Löv 10 |   | Underv röj f gallring<br>Gallring                 | 1<br>1      | 30                  | 76                | 5,5                                     |                  |
| Priotal Total gödslingsseffekt (under ca 10 år) av en giva om 150 Kg N/ha: 19 m <sup>3</sup> sk/ha |                            |     |          |           |     |                                |     |                 |                              |   |   |             |                     |                   |   |                  |
| 15   | 0,9                        | 1   | 63       | G1        | G22 | 317                            | 285 | PG <sup>2</sup> | Tall 40<br>Gran 50<br>Löv 10 |   | Ingen åtgärd                                      |             |                     |                   | 8,5                                     |                  |
| Priotal Total gödslingsseffekt (under ca 10 år) av en giva om 150 Kg N/ha: 18 m <sup>3</sup> sk/ha |                            |     |          |           |     |                                |     |                 |                              |   |   |             |                     |                   |   |                  |
| 16   | 1,0                        | 1   | 113      | S1        | T18 | 182                            | 182 | PG <sup>2</sup> | Tall 50<br>Gran 50           | Restskogsartat                              | Föryng avv<br>Markberedning (F)<br>Plantering (F) | 1<br>2<br>2 | 85                  | 155               | 1,0                                     |                  |
| Priotal Total gödslingsseffekt (under ca 10 år) av en giva om 150 Kg N/ha: 9 m <sup>3</sup> sk/ha  |                            |     |          |           |     |                                |     |                 |                              |   |   |             |                     |                   |   |                  |
| 17   | 3,9                        | 1   | 113      | S2        | T18 | 187                            | 729 | PG <sup>2</sup> | Tall 90<br>Gran 10           | Bergbundet<br>Olikåldrigt<br>Varier bonitet | Föryng avv<br>Markberedning (F)<br>Plantering (F) | 2<br>2<br>2 | 95                  | 758               | 2,0                                     |                  |
| 18   | 0,6                        | 1   | 133      | S1        | T20 | 202                            | 121 | PG <sup>2</sup> | Tall 90<br>Gran 10           |   | Ingen åtgärd                                      |             |                     |                   | 3,5                                     |                  |
| Priotal Total gödslingsseffekt (under ca 10 år) av en giva om 150 Kg N/ha: 17 m <sup>3</sup> sk/ha |                            |     |          |           |     |                                |     |                 |                              |   |   |             |                     |                   |   |                  |
| 19   | 0,7                        | 1   | 113      | S3        | T16 | 142                            | 99  | NO,b            | Tall 90<br>Löv 10            | Naturvård                                   | Ingen åtgärd                                      |             |                     |                   | 2,8                                     |                  |
| Målklass: NO - Naturvårdsmål, orört. Syftet är att bevara naturvärden.                             |                            |     |          |           |     |                                |     |                 |                              |   |   |             |                     |                   |   |                  |
| 20   | 3,5                        | 2   |          |           |     |                                |     |                 |                              | Myr   |   |             |                     |                   |   |                  |

# Avdelningsbeskrivning

Skifte: 0

När: 1 = Snarast, 2 = Inom 2-5 år, 3 = Inom 5-10 år, 4 = Inom 10 - 20 år, FF = Förfallen

<sup>2</sup> PG - Produktionsmål med miljöhänsyn

<sup>1</sup> i = grön kommentar, ii = generell kommentar, iii = åtgärdskommentar, iv = speciella värden

| Avd nr  | Areal ha<br>(-Avdrag)<br>[Skikt] | Ä g o | Ålder år | Hkl Skikt | SI  | Virkesförråd m <sup>3</sup> sk |     | Mål klass       | Trädslag            | Beskrivning    | Åtgärd Alternativ            | N ä r   | Uttag inkl tillväxt |                   | Årlig tillväxt m <sup>3</sup> sk per ha | Not <sup>1</sup> |  |
|---|----------------------------------|-------|----------|-----------|-----|--------------------------------|-----|-----------------|---------------------|----------------|------------------------------|---|---------------------|-------------------|---|------------------|--|
|   |                                  |       |          |           |     | ha                             | avd |                 |                     |                |                              |   | %                   | m <sup>3</sup> sk |   |                  |  |
| 21  | 1,5                              | 1     | 23       | R2        | G20 | 53                             | 80  | PG <sup>2</sup> | Tall<br>Gran<br>Löv | 10<br>70<br>20 | Enstaka öf<br>Delv försumpat | Röjning<br>Dikesrensning (F)                      | 1<br>1              | 30                |   | 5,3              |  |
| 22  | 3,7                              | 1     | 23       | R2        | G24 | 55                             | 204 | PG <sup>2</sup> | Tall<br>Gran<br>Löv | 10<br>50<br>40 | Svår gräsveg.<br>Olikåldrigt | Röjning   | 1                   | 30                |   | 5,8              |  |
| 23  | 0,3                              | 1     | 43       | G1        | G24 | 211                            | 63  | PG <sup>2</sup> | Gran                | 100            | Olikåldrigt                  | Ingen åtgärd                                      |                     |                   |   | 9,2              |  |
| Priotal Total gödslingseffekt (under ca 10 år) av en giva om 150 Kg N/ha: 18 m <sup>3</sup> sk/ha |                                  |       |          |           |     |                                |     |                 |                     |                |                              |   |                     |                   |   |                  |  |
| 23  | [0,3]                            | 1     | 98       | ÖF        | G24 | 345                            | 104 | PG <sup>2</sup> | Tall<br>Löv         | 30<br>70       | Spara stora aspar            | Avverkning ÖF                                     | 1                   | 40                | 41                                      | 4,4              |  |
| 24  | 0,6                              | 1     | 58       | G1        | G24 | 262                            | 157 | PG <sup>2</sup> | Tall<br>Gran        | 10<br>90       | Olikåldrigt                  | Gallring  | 1                   | 25                | 39                                      | 7,1              |  |
| Priotal Total gödslingseffekt (under ca 10 år) av en giva om 150 Kg N/ha: 17 m <sup>3</sup> sk/ha |                                  |       |          |           |     |                                |     |                 |                     |                |                              |   |                     |                   |   |                  |  |
| 25  | 2,6                              | 1     | 53       | G1        | G22 | 262                            | 681 | PG <sup>2</sup> | Tall<br>Gran<br>Löv | 30<br>60<br>10 | Olikåldrigt                  | Underv röj f gallring<br>Gallring                 | 1<br>1              | 30                | 204                                     | 7,0              |  |
| Priotal Total gödslingseffekt (under ca 10 år) av en giva om 150 Kg N/ha: 19 m <sup>3</sup> sk/ha |                                  |       |          |           |     |                                |     |                 |                     |                |                              |   |                     |                   |   |                  |  |
| 26  | 0,5                              | 1     | 93       | S1        | G24 | 313                            | 157 | PG <sup>2</sup> | Tall<br>Gran        | 20<br>80       |                              | Föryng avv<br>Markberedning (F)<br>Plantering (F) | 1<br>2<br>2         | 100               | 156                                     | 1,5              |  |
| Priotal Total gödslingseffekt (under ca 10 år) av en giva om 150 Kg N/ha: 11 m <sup>3</sup> sk/ha |                                  |       |          |           |     |                                |     |                 |                     |                |                              |   |                     |                   |   |                  |  |

# Avdelningsbeskrivning

Skifte: 0

När: 1 = Snarast, 2 = Inom 2-5 år, 3 = Inom 5-10 år, 4 = Inom 10 - 20 år, FF = Förfallen

<sup>2</sup> PG - Produktionsmål med miljöhänsyn

<sup>1</sup> i = grön kommentar, ii = generell kommentar, iii = åtgärdskommentar, iv = speciella värden

| Avd nr  | Areal ha<br>(-Avdrag)<br>[Skikt] | Ägo    | Ålder år | Hkl Skikt | SI  | Virkesförråd m <sup>3</sup> sk |      | Mål klass       | Trädslag                     | Beskrivning                                   | Åtgärd Alternativ                                 | När         | Uttag inkl tillväxt |                   | Årlig tillväxt m <sup>3</sup> sk per ha | Not <sup>1</sup> |  |
|---|----------------------------------|--------|----------|-----------|-----|--------------------------------|------|-----------------|------------------------------|---|---|-------------|---------------------|-------------------|---|------------------|--|
|   |                                  |        |          |           |     | ha                             | avd  |                 |                              |   |   |             | %                   | m <sup>3</sup> sk |   |                  |  |
| 27  | 0,4                              | 1      | 88       | S3        | G20 | 156                            | 62   | NO,b            | Tall 20<br>Gran 70<br>Löv 10 | Naturvård                                     | Ingen åtgärd                                      |             |                     |                   | 4,2                                     |                  |  |
| Målklass: NO - Naturvårdsmål, orört. Syftet är att bevara naturvärden.                            |                                  |        |          |           |     |                                |      |                 |                              |   |   |             |                     |                   |   |                  |  |
| 28  | 3,6                              | 1      | 58       | G1        | T20 | 244                            | 878  | PG <sup>2</sup> | Tall 60<br>Gran 30<br>Löv 10 |   | Underv röj f gallring<br>Gallring                 | 1<br>1      |                     | 30                | 264                                     | 5,3              |  |
| Priotal Total gödslingseffekt (under ca 10 år) av en giva om 150 Kg N/ha: 19 m <sup>3</sup> sk/ha |                                  |        |          |           |     |                                |      |                 |                              |   |   |             |                     |                   |   |                  |  |
| 29  | 0,5                              | 1      | 123      | S1        | T18 | 129                            | 65   | PG <sup>2</sup> | Tall 80<br>Gran 20           | Glest   | Ingen åtgärd                                      |             |                     |                   |   | 2,7              |  |
| Priotal Total gödslingseffekt (under ca 10 år) av en giva om 150 Kg N/ha: 16 m <sup>3</sup> sk/ha |                                  |        |          |           |     |                                |      |                 |                              |   |   |             |                     |                   |   |                  |  |
| 30  | 1,2<br>(-0,1)                    | 1<br>2 | 113      | S2        | G20 | 196                            | 216  | PG <sup>2</sup> | Tall 20<br>Gran 70<br>Löv 10 | Olikåldrigt<br>Restskog<br>Avdrag: myr        | Föryng avv<br>Markberedning (F)<br>Plantering (F) | 1<br>2<br>2 | 95                  | 205               | 0,5                                     |                  |  |
| 31  | 4,3                              | 1      | 58       | G1        | T20 | 214                            | 920  | PG <sup>2</sup> | Tall 60<br>Gran 30<br>Löv 10 | Varier förråd<br>Olikåldrigt<br>Delv gallring | Underv röj f gallring<br>Gallring                 | 1<br>1      |                     | 15                | 138                                     | 5,5              |  |
| Priotal Total gödslingseffekt (under ca 10 år) av en giva om 150 Kg N/ha: 20 m <sup>3</sup> sk/ha |                                  |        |          |           |     |                                |      |                 |                              |   |   |             |                     |                   |   |                  |  |
| 32  | 2,8                              | 1      | 113      | S2        | G24 | 410                            | 1148 | PG <sup>2</sup> | Gran 100                     | Olikåldrigt                                   | Föryng avv<br>Markberedning (F)<br>Plantering (F) | 1<br>2<br>2 | 95                  | 1091              | 1,0                                     |                  |  |

# Avdelningsbeskrivning

Skifte: 0

När: 1 = Snarast, 2 = Inom 2-5 år, 3 = Inom 5-10 år, 4 = Inom 10 - 20 år, FF = Förfallen

<sup>2</sup> PG - Produktionsmål med miljöhänsyn

<sup>1</sup> i = grön kommentar, ii = generell kommentar, iii = åtgärdskommentar, iv = speciella värden

| Avd nr  | Areal ha (-Avdrag) [Skikt] | Ä g o | Ålder år | Hkl Skikt | SI  | Virkesförråd m <sup>3</sup> sk |     | Mål klass       | Trädslag                     | Beskrivning             | Åtgärd Alternativ                                 | N ä r       | Uttag inkl tillväxt |                   | Årlig tillväxt m <sup>3</sup> sk per ha | Not <sup>1</sup> |
|---|----------------------------|-------|----------|-----------|-----|--------------------------------|-----|-----------------|------------------------------|-------------------------|---|-------------|---------------------|-------------------|---|------------------|
|   |                            |       |          |           |     | ha                             | avd |                 |                              |                         |   |             | %                   | m <sup>3</sup> sk |   |                  |
| 33  | 1,9                        | 1     | 43       | G1        | G18 | 154                            | 293 | PG <sup>2</sup> | Tall 20<br>Gran 70<br>Löv 10 | Glest                   | Ingen åtgärd                                      |             |                     |                   | 6,6                                     |                  |
| Priotal Total gödslingseffekt (under ca 10 år) av en giva om 150 Kg N/ha: 21 m <sup>3</sup> sk/ha |                            |       |          |           |     |                                |     |                 |                              |                         |   |             |                     |                   |   |                  |
| 33  | [1,9]                      | 1     | 133      | ÖF        | G18 | 8                              | 15  | PG <sup>2</sup> | Tall 100                     |                         | Ingen åtgärd                                      |             |                     |                   | 0,4                                     |                  |
| 34  | 2,2                        | 1     | 133      | S2        | G24 | 290                            | 638 | PG <sup>2</sup> | Tall 40<br>Gran 60           | Gammal färgstämpling    | Föryng avv<br>Markberedning (F)<br>Plantering (F) | 1<br>2<br>2 | 95                  | 606               | 0,7                                     |                  |
| 35  | 1,0                        | 1     | 53       | G1        | G22 | 179                            | 179 | PG <sup>2</sup> | Tall 10<br>Gran 60<br>Löv 30 | Blockmark               | Gallring  | 1           | 30                  | 54                | 5,1                                     |                  |
| Priotal Total gödslingseffekt (under ca 10 år) av en giva om 150 Kg N/ha: 16 m <sup>3</sup> sk/ha |                            |       |          |           |     |                                |     |                 |                              |                         |   |             |                     |                   |   |                  |
| 36  | 0,2                        | 1     | 53       | S3        | T14 | 77                             | 15  | NO,b            | Tall 70<br>Gran 20<br>Löv 10 | Naturvård<br>Bergbundet | Ingen åtgärd                                      |             |                     |                   | 2,9                                     |                  |
| Målklass: NO - Naturvårdsmål, orört. Syftet är att bevara naturvärden.                            |                            |       |          |           |     |                                |     |                 |                              |                         |   |             |                     |                   |   |                  |
| 37  | 4,8                        | 1     | 53       | G1        | T16 | 160                            | 768 | PG <sup>2</sup> | Tall 40<br>Gran 50<br>Löv 10 |                         | Underv röj f gallring<br>Gallring (F)             | 1<br>2      | 25                  | 220               | 4,4                                     |                  |
| Priotal Total gödslingseffekt (under ca 10 år) av en giva om 150 Kg N/ha: 20 m <sup>3</sup> sk/ha |                            |       |          |           |     |                                |     |                 |                              |                         |   |             |                     |                   |   |                  |

# Avdelningsbeskrivning

Skifte: 0

När: 1 = Snarast, 2 = Inom 2-5 år, 3 = Inom 5-10 år, 4 = Inom 10 - 20 år, FF = Förfallen

<sup>2</sup> PG - Produktionsmål med miljöhänsyn

<sup>1</sup> i = grön kommentar, ii = generell kommentar, iii = åtgärdskommentar, iv = speciella värden

| Avd nr  | Areal ha<br>(-Avdrag)<br>[Skikt] | Ägo    | Ålder år | Hkl Skikt | SI  | Virkesförråd m <sup>3</sup> sk |     | Mål klass       | Trädslag                     | Beskrivning  | Åtgärd Alternativ                                 | När         | Uttag inkl tillväxt |                   | Årlig tillväxt m <sup>3</sup> sk per ha | Not <sup>1</sup> |
|---|----------------------------------|--------|----------|-----------|-----|--------------------------------|-----|-----------------|------------------------------|--|---|-------------|---------------------|-------------------|---|------------------|
|   |                                  |        |          |           |     | ha                             | avd |                 |                              |  |   |             | %                   | m <sup>3</sup> sk |   |                  |
| 38  | 2,3                              | 1      | 53       | G1        | G24 | 209                            | 481 | PG <sup>2</sup> | Tall 30<br>Gran 60<br>Löv 10 | Gallrat  | Ingen åtgärd                                      |             |                     |                   | 7,9                                     |                  |
| Priotal Total gödslingseffekt (under ca 10 år) av en giva om 150 Kg N/ha: 18 m <sup>3</sup> sk/ha |                                  |        |          |           |     |                                |     |                 |                              |  |   |             |                     |                   |   |                  |
| 39  | 0,9                              | 1      | 83       | S3        | T14 | 83                             | 75  | NO,b            | Tall 50<br>Gran 40<br>Löv 10 | Naturvård<br>Torvmark  | Ingen åtgärd                                      |             |                     |                   | 2,2                                     |                  |
| Målklass: NO - Naturvårdsmål, orört. Syftet är att bevara naturvärden.                            |                                  |        |          |           |     |                                |     |                 |                              |  |   |             |                     |                   |   |                  |
| 41  | 1,3                              | 1      | 58       | G1        | T20 | 195                            | 254 | PG <sup>2</sup> | Tall 60<br>Gran 20<br>Löv 20 |  | Underv röj f gallring<br>Gallring                 | 1<br>1      | 30                  | 76                | 4,5                                     |                  |
| Priotal Total gödslingseffekt (under ca 10 år) av en giva om 150 Kg N/ha: 19 m <sup>3</sup> sk/ha |                                  |        |          |           |     |                                |     |                 |                              |  |   |             |                     |                   |   |                  |
| 42  | 1,3                              | 1      | 58       | G1        | G22 | 282                            | 367 | PG <sup>2</sup> | Tall 20<br>Gran 80           | Varier bonitet   | Underv röj f gallring<br>Gallring                 | 1<br>2      | 30                  | 127               | 7,8                                     |                  |
| Priotal Total gödslingseffekt (under ca 10 år) av en giva om 150 Kg N/ha: 19 m <sup>3</sup> sk/ha |                                  |        |          |           |     |                                |     |                 |                              |  |   |             |                     |                   |   |                  |
| 43  | 1,4<br>(-0,1)                    | 1<br>3 | 58       | G1        | T18 | 175                            | 227 | PG <sup>2</sup> | Tall 80<br>Gran 10<br>Löv 10 | Varier bonitet<br>Bergbundet<br>Delv röjning<br>Avdrag: berg | Underv röj f gallring<br>Gallring (F)             | 1<br>2      | 1<br>25             | 2<br>64           | 4,6                                     |                  |
| Priotal Total gödslingseffekt (under ca 10 år) av en giva om 150 Kg N/ha: 20 m <sup>3</sup> sk/ha |                                  |        |          |           |     |                                |     |                 |                              |  |   |             |                     |                   |   |                  |
| 44  | 0,9                              | 1      | 113      | S2        | G24 | 289                            | 260 | PG <sup>2</sup> | Gran 100                     |  | Föryng avv<br>Markberedning (F)<br>Plantering (F) | 1<br>2<br>2 | 95                  | 247               | 0,8                                     |                  |

# Avdelningsbeskrivning

Skifte: 0

När: 1 = Snarast, 2 = Inom 2-5 år, 3 = Inom 5-10 år, 4 = Inom 10 - 20 år, FF = Förfallen

<sup>2</sup> PG - Produktionsmål med miljöhänsyn

<sup>1</sup> i = grön kommentar, ii = generell kommentar, iii = åtgärdskommentar, iv = speciella värden

| Avd nr   | Areal ha (-Avdrag) [Skikt] | Ä g o | Ålder år | Hkl Skikt | SI  | Virkesförråd m <sup>3</sup> sk |     | Mål klass       | Trädslag           | Beskrivning                             | Åtgärd Alternativ                                 | N ä r       | Uttag inkl tillväxt |                   | Årlig tillväxt m <sup>3</sup> sk per ha | Not <sup>1</sup> |
|--|----------------------------|-------|----------|-----------|-----|--------------------------------|-----|-----------------|--------------------|---|---|-------------|---------------------|-------------------|---|------------------|
|  |                            |       |          |           |     | ha                             | avd |                 |                    |   |   |             | %                   | m <sup>3</sup> sk |   |                  |
| 45   | 1,3                        | 1     | 78       | S1        | G24 | 352                            | 458 | PG <sup>2</sup> | Gran 100           | Branter                                 | Ingen åtgärd                                      |             |                     |                   | 8,6                                     |                  |
| Priotal Total gödslingsseffekt (under ca 10 år) av en giva om 150 Kg N/ha: 18 m <sup>3</sup> sk/ha |                            |       |          |           |     |                                |     |                 |                    |   |   |             |                     |                   |   |                  |
| 46   | 0,5                        | 1     | 53       | G1        | G24 | 242                            | 121 | PG <sup>2</sup> | Gran 90<br>Löv 10  | Olikåldrigt                             | Underv röj f gallring<br>Gallring (F)             | 1<br>2      |                     | 30<br>43          | 7,7                                     |                  |
| Priotal Total gödslingsseffekt (under ca 10 år) av en giva om 150 Kg N/ha: 17 m <sup>3</sup> sk/ha |                            |       |          |           |     |                                |     |                 |                    |   |   |             |                     |                   |   |                  |
| 47   | 6,4                        | 1     | 6        | K2        | G26 | 13                             | 83  | PG <sup>2</sup> | Gran 100           |   | Röjning   | 2           |                     |                   | 2,8                                     |                  |
| 50   | 0,2                        | 1     | 48       | G1        | G22 | 232                            | 46  | PG <sup>2</sup> | Gran 100           | Luckor<br>Delv försumpat<br>Olikåldrigt | Ingen åtgärd                                      |             |                     |                   | 8,7                                     |                  |
| Priotal Total gödslingsseffekt (under ca 10 år) av en giva om 150 Kg N/ha: 19 m <sup>3</sup> sk/ha |                            |       |          |           |     |                                |     |                 |                    |   |   |             |                     |                   |   |                  |
| 51   | 0,9                        | 1     | 58       | G1        | G26 | 281                            | 253 | PG <sup>2</sup> | Gran 100           | Olikåldrigt                             | Föryng avv<br>Markberedning (F)<br>Plantering (F) | 3<br>3<br>3 | 95                  | 280               | 5,2                                     |                  |
| Priotal Total gödslingsseffekt (under ca 10 år) av en giva om 150 Kg N/ha: 15 m <sup>3</sup> sk/ha |                            |       |          |           |     |                                |     |                 |                    |   |   |             |                     |                   |   |                  |
| 52   | 2,8                        | 1     | 0        | K1        | G26 | 0                              | 0   | PG <sup>2</sup> |                    |   | Plantering<br>Återväxtkontroll (F)                | 1<br>2      |                     |                   |   |                  |
| Utf åtg: 2025 Markberedning 3,4 ha   2025 Föryng avv, fröträd 3,4 ha 1265 m <sup>3</sup> sk        |                            |       |          |           |     |                                |     |                 |                    |   |   |             |                     |                   |   |                  |
| 52   | [2,8]                      | 1     | 98       | ÖF        | G26 | 20                             | 56  | PG <sup>2</sup> | Tall 100           |   | Avverkning ÖF                                     | 3           | 100                 | 70                | 0,5                                     |                  |
| 53   | 0,2                        | 1     | 58       | G1        | G26 | 242                            | 48  | PG <sup>2</sup> | Tall 20<br>Gran 80 | Olikåldrigt                             | Ingen åtgärd                                      |             |                     |                   | 8,5                                     |                  |
| Priotal Total gödslingsseffekt (under ca 10 år) av en giva om 150 Kg N/ha: 17 m <sup>3</sup> sk/ha |                            |       |          |           |     |                                |     |                 |                    |   |   |             |                     |                   |   |                  |

# Avdelningsbeskrivning

Skifte: 0

När: 1 = Snarast, 2 = Inom 2-5 år, 3 = Inom 5-10 år, 4 = Inom 10 - 20 år, FF = Förfallen

<sup>2</sup> PG - Produktionsmål med miljöhänsyn

<sup>1</sup> i = grön kommentar, ii = generell kommentar, iii = åtgärdscommentar, iv = speciella värden

| Avd nr  | Areal ha (-Avdrag) [Skikt] | Ägo | Ålder år | Hkl Skikt | SI  | Virkesförråd m <sup>3</sup> sk |     | Mål klass       | Trädslag                     | Beskrivning                                    | Åtgärd Alternativ                                 | När         | Uttag inkl tillväxt |                   | Årlig tillväxt m <sup>3</sup> sk per ha | Not <sup>1</sup> |
|---|----------------------------|-----|----------|-----------|-----|--------------------------------|-----|-----------------|------------------------------|--|---|-------------|---------------------|-------------------|---|------------------|
|   |                            |     |          |           |     | ha                             | avd |                 |                              |  |   |             | %                   | m <sup>3</sup> sk |   |                  |
| 54  | 2,9                        | 1   | 23       | R2        | G26 | 56                             | 162 | PG <sup>2</sup> | Tall 10<br>Gran 70<br>Löv 20 | Olikåldrigt<br>Älgskador<br>Delv svår gräsveg. | Röjning   | 1           | 25                  |                   | 6,4                                     |                  |
| 55  | 0,2                        | 1   | 43       | G1        | G28 | 177                            | 35  | PG <sup>2</sup> | Gran 100                     | Restskog<br>Olikåldrigt<br>Ojämnt              | Underv röj f gallring<br>Gallring (F)             | 1<br>2      | 1<br>30             | 13                | 7,8                                     |                  |
| Priotal Total gödslingseffekt (under ca 10 år) av en giva om 150 Kg N/ha: 16 m <sup>3</sup> sk/ha |                            |     |          |           |     |                                |     |                 |                              |  |   |             |                     |                   |   |                  |
| 56  | 0,4                        | 1   | 53       | G1        | G28 | 217                            | 87  | PG <sup>2</sup> | Gran 100                     | Glest<br>Olikåldrigt                           | Ingen åtgärd                                      |             |                     |                   | 8,7                                     |                  |
| Priotal Total gödslingseffekt (under ca 10 år) av en giva om 150 Kg N/ha: 17 m <sup>3</sup> sk/ha |                            |     |          |           |     |                                |     |                 |                              |  |   |             |                     |                   |   |                  |
| 57  | 3,3                        | 1   | 0        | K1        | G30 | 0                              | 0   | PG <sup>2</sup> |                              | Gamla vindfällan<br>Olikåldrigt                | Plantering<br>Återväxtkontroll (F)                | 1<br>2      |                     |                   |   |                  |
| Utf åtg: 2025 Markberedning 3,3 ha   2025 Föryng avv 3,3 ha 1059 m <sup>3</sup> sk                |                            |     |          |           |     |                                |     |                 |                              |  |   |             |                     |                   |   |                  |
| 57  | [3,3]                      | 1   | 68       | ÖF        | G30 | 17                             | 56  | PG <sup>2</sup> | Gran 100                     |  | Avverkning ÖF                                     | 3           | 100                 | 76                | 0,6                                     |                  |
| 58  | 1,0                        | 1   | 53       | G1        | G30 | 305                            | 305 | PG <sup>2</sup> | Gran 80<br>Löv 20            | Gallrat  | Föryng avv<br>Markberedning (F)<br>Plantering (F) | 3<br>3<br>3 | 95                  | 340               | 5,9                                     |                  |
| Priotal Total gödslingseffekt (under ca 10 år) av en giva om 150 Kg N/ha: 14 m <sup>3</sup> sk/ha |                            |     |          |           |     |                                |     |                 |                              |  |   |             |                     |                   |   |                  |
| 59  | 3,1                        | 1   | 48       | G1        | G28 | 260                            | 806 | PG <sup>2</sup> | Gran 90<br>Löv 10            | Olikåldrigt<br>Gallrat                         | Ingen åtgärd                                      |             |                     |                   | 10,3                                    |                  |
| Priotal Total gödslingseffekt (under ca 10 år) av en giva om 150 Kg N/ha: 18 m <sup>3</sup> sk/ha |                            |     |          |           |     |                                |     |                 |                              |  |   |             |                     |                   |   |                  |

# Avdelningsbeskrivning

Skifte: 0

När: 1 = Snarast, 2 = Inom 2-5 år, 3 = Inom 5-10 år, 4 = Inom 10 - 20 år, FF = Förfallen

<sup>2</sup> PG - Produktionsmål med miljöhänsyn

<sup>1</sup> i = grön kommentar, ii = generell kommentar, iii = åtgärdskommentar, iv = speciella värden

| Avd nr   | Areal ha<br>(-Avdrag)<br>[Skikt] | Ägo    | Ålder år | Hkl Skikt | SI  | Virkesförråd m <sup>3</sup> sk |     | Mål klass       | Trädslag    | Beskrivning | Åtgärd Alternativ | När                     | Uttag inkl tillväxt |                   | Årlig tillväxt m <sup>3</sup> sk per ha | Not <sup>1</sup> |  |
|--|----------------------------------|--------|----------|-----------|-----|--------------------------------|-----|-----------------|-------------|-------------|-------------------|-------------------------|---------------------|-------------------|---|------------------|--|
|  |                                  |        |          |           |     | ha                             | avd |                 |             |             |                   |                         | %                   | m <sup>3</sup> sk |   |                  |  |
| 60   | 0,4<br>(-0,1)                    | 1<br>L | 33       | G1        | G28 | 157                            | 47  | PG <sup>2</sup> | Gran<br>Löv | 50<br>50    | Olikåldrigt       | Röjning<br>Gallring (A) | 1<br>2              | 1<br>30           | 18                                      | 8,8              |  |
| Priotal Total gödslingsseffekt (under ca 10 år) av en giva om 150 Kg N/ha: 17 m <sup>3</sup> sk/ha |                                  |        |          |           |     |                                |     |                 |             |             |                   |                         |                     |                   |   |                  |  |