

Skogsbruksplan

Fastighet	ANNERSTAD 5:10
Församling	Annerstad
Kommun	Ljungby
Län	Kronobergs län

Inventeringstidpunkt	2021-08-05
Planen avser tiden	2021-08-05 - 2031-08-05
Framskriven t.o.m.	2021-08-05

Sammanställning över fastigheten

Arealer	hektar	%
Produktiv skogsmark	39,1	58,8
Impediment myr	0,0	0
Impediment berg	0,0	0
Inägomark	26,7	40,2
Linjer: väg/ledning/vatten	0,0	0
Övrig areal	0,7	1,1
Summa landareal	66,5	
Summa vatten	0,4	

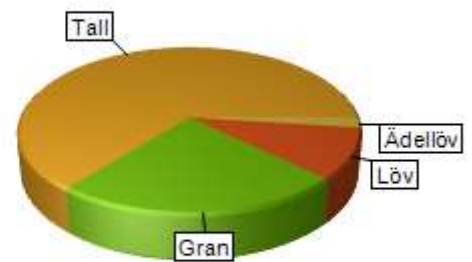
Virkesförråd

	m3sk	%
Tall	4 309	64
Gran	1 626	24
Löv	700	10
Ädellöv	109	2
Contorta		

Totalt
m3sk
6 745

Medeltal
m3sk per ha
173

Naturvårdsvolym
m3sk



Bonitet och tillväxt

Fastighetens medelbonitet är beräknad till **6,3 m3sk per ha**

Tillväxt per år vid framskrivningstidpunkten uppskattad till cirka **200 m3sk**

Avverkningsförslag

Totalt under perioden **4 518 m3sk**

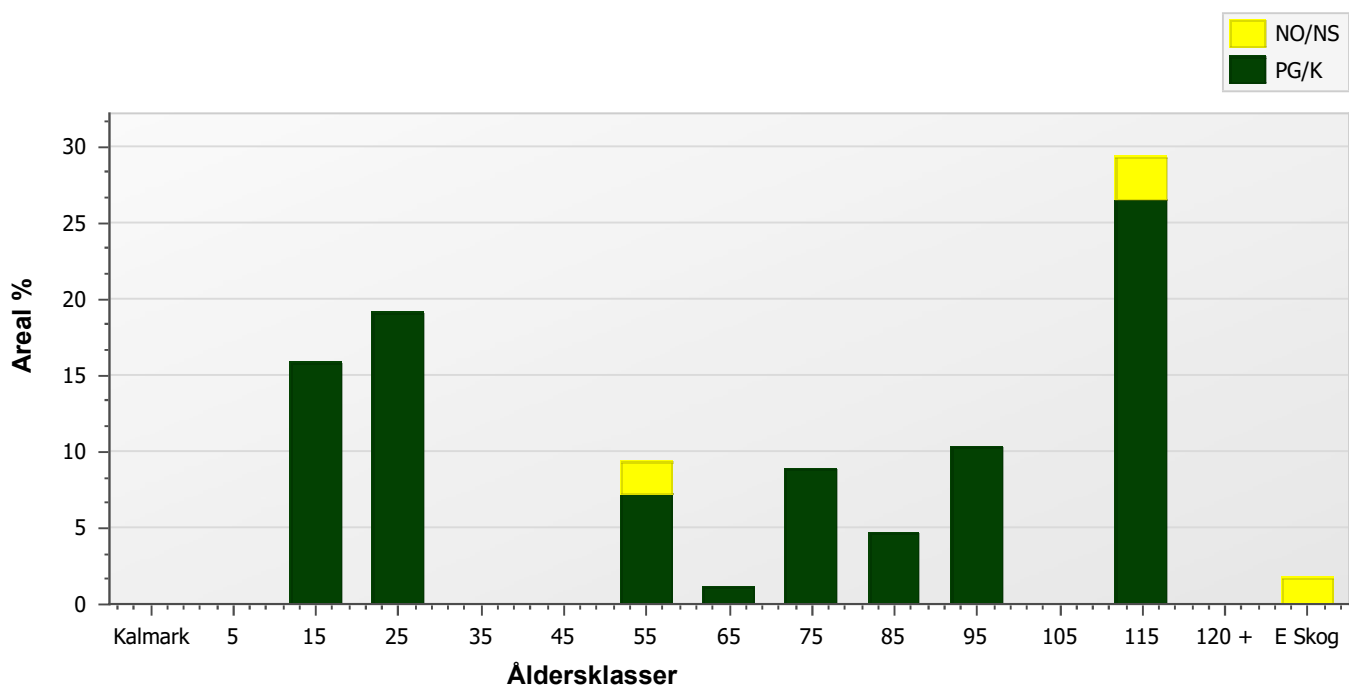
Varav gallring **656 m3sk**

och förnygringsavverkning **3 862 m3sk**

Skogens fördelning på åldersklasser

Åldersklass	Areal		Virkesförråd						
	ha	%	Totalt m3sk	m3sk /ha	Tall %	Gran %	Löv %	Ädellöv %	Contorta %
Kalmark	0,0								
- 9 år	0,0								
10 - 19	6,1	16	194	32	16	75	9		
20 - 29	7,5	19	672	90	32	29	40		
30 - 39	0,0								
40 - 49	0,0								
50 - 59	3,6	9	787	216	10	73	17		
60 - 69	0,4	1	102	250	5	95			
70 - 79	3,5	9	655	189	53	38	9		
80 - 89	1,8	5	410	225	83	4	13		
90 - 99	4,0	10	883	220	88	7	5		
100 - 109	0,0								
110 - 119	11,4	29	2 931	256	86	10	4		
120 +	0,0								
Lågprodskog(E)	0,7	2	109	160				100	
Överst / Frötr	[0,0]								
Övriga skikt	[0,0]								
Summa/Medel	39,1	100	6 743	172	64	24	10	2	

Arealfördelning



Skogens fördelning på huggningsklasser

Huggningsklass	Areal		Virkesförråd						
	ha	%	Totalt m3sk	m3sk /ha	Tall %	Gran %	Löv %	Ädellöv %	Contorta %
Kalmark K1	0,0								
K2	0,0								
Röjningsskog R1	0,0								
R2	6,1	16	194	32	16	75	9		
Gallringsskog G1	12,1	31	1 528	127	28	49	23		
G2	0,0								
Föryngrings- S1	1,8	5	410	225	83	4	13		
avverknings- S2	15,4	39	4 037	262	78	17	5		
skog S3	3,0	8	465	158	78	2	20		
Lågproducer- E1	0,0								
ande skog E2	0,0								
E3	0,7	2	109	160				100	
Överst / Frötr ÖF	[0,0]								
Övriga skikt	[0,0]								
Summa/Medel	39,1		6 743	172	64	24	10	2	

Huggningsklasser

Kalmark

K1 Kalmark, återväxtåtgärder kvarstår

Mark där åtgärd (-er) behövs för att få en tillfredsställande föryngring.

K2 Kalmark där återväxtåtgärder är utförda

Mark som fullständigt behandlats med återväxtåtgärder men där föryngringen inte säkerställts.

Röjningsskog

R1 Yngre röjningsskog

Röjningsskog som är lägre än 1,3 m medelhöjd.

R2 Äldre röjningsskog

Röjningsskog som är högre än 1,3 m medelhöjd.

Gallringsskog

G1 Gallringsskog

Gallringsskog som inte uppnått lägsta ålder för föryngringsavverkning.

G2 Äldre gallringsskog

Skog som uppnått lägsta ålder för föryngringsavverkning men där nästa lämpliga åtgärd är gallring.

Föryngringsavverkningsskog

S1 Slutavverkningsbar skog

Skog som uppnått lägsta ålder för föryngringsavverkning men har ytterligare tillväxtpotential. Normalt sker ingen föryngringsåtgärd under planperioden.

S2 Slutavverkningsmogen skog

Skog som är mogen för föryngringsavverkning. Normalt sker en föryngringsåtgärd under planperioden.

S3 Äldre skog som ej bör föryngringsavverkas

Skog som uppnått lägsta ålder för föryngringsavverkning men som ej bör föryngringsavverkas, exempelvis på grund av hänsyn till naturvård, kulturmiljöer, sociala värden eller klimatskäl.

Lågproducerande skog

E1 Restskog

Restskog som lämnats efter avverkning eller som uppkommit på grund av skada.

E2 Gles skog

Gles skog eller mark bevuxen med olämpligt trädslag.

E3 Skog av hagmarkskaraktär

Gles skog av hagmarkskaraktär.

Skogens fördelning på målklasser

Målklass	Areal		Virkesförråd		Tillväxt	
	ha	%	m3sk	%	m3sk	%
PG	35,4	90,5	6 170	91,5	1 862	95,2
K - produktion	0,8	2,0	146	2,2	16	0,8
K - naturvård	0,3	0,8	49	0,7	5	0,3
NS	0,7	1,8	109	1,6	16	0,8
NO	1,9	4,9	271	4,0	56	2,9
Summa	39,1	100,0	6 745	100,0	1 955	100,0

Impediment

Myr	0,0 ha
Berg	0,0 ha

Målklasser

Målklasserna ger information om skogens brukning. Klasserna har följande innebörd:

- PG** **Produktion med generell hänsyn**
- Område där målsättningen är skogsproduktion med hänsyn till naturvärden, kulturmiljöer och sociala värden.
- K *** **Kombinerade mål**
- Område där hänsyn till naturvärden, kulturmiljöer och/eller sociala värden är större än vid Produktion med generell hänsyn och där hänsynen utgör 10–85 % av arealen.
- NS** **Naturvård skötsel**
- Område där målsättningen i första hand är naturvård och där naturvärdena är i behov av återkommande skötsel. NS kan även innehålla höga kulturvärden och sociala värden.
- NO** **Naturvård orört**
- Område där målsättningen är naturvård och där naturvärdena gynnas bäst genom fri utveckling.

* PF enligt Skogsstyrelsen

Skogsvårdsåtgärder

Blanketten innehåller ett sammandrag av avdelningsvis föreslagna åtgärder.

Sammanställningen förutsätter att samtliga åtgärder enligt grundförslaget utförs.

Åtgärd (F)=Följd (Fb)=Förberedande (A)=Alt.	Angelägenhetsgrad				Summa
	Snarast ha	2 - 5 år ha	6 - 10 år ha	11 - år ha	
(F)Markberedning		9,3	3,0		12,3
(F)Plantering		9,7	3,0		12,7
(F)Återväxtkontroll		9,7	5,7		15,4
Röjning	3,7				3,7
(Fb)Underväxtröjning före gallring		9,0	3,7		12,7
(Fb)Underväxtröjning före föryngr		9,3	1,3		10,6
(F)Naturlig föryngring			2,7		2,7
Summa ha	3,7	47,1	19,4		70,2

Åtgärdsöversikt

Samtliga avdelningar där åtgärder är föreslagna finns här uppräknade.

Utföres snarast (2021-2022)

Skifte - Avd	Skikt	Åtgärd (F)=Följd (Fb)=Förberedande (A)=Alt.	Utförs Fr o m	T o m	Areal	Ålder	SI	Volym m3sk/ha	Uttag m3sk inkl. tillv.	Anteckning
1 - 10		Röjning	2021	2022	2,1	10	G32	15		
1 - 15		Röjning	2021	2022	1,6	15	T24	25		
1 - 19		Gallring	2021	2022	2,8	50	G28	250	179	

Åtgärdsöversikt

Utföres inom 2-5år (2023-2026)

Skifte - Avd	Skikt	Åtgärd (F)=Följd (Fb)=Förberedande (A)=Alt.	Utförs Fr o m	T o m	Areal	Ålder	SI	Volym m3sk/ha	Uttag m3sk inkl. tillv.	Anteckning
1 - 5		(Fb)Underväxtröjning före föryngr-avv	2021	2026	1,3	110	T24	280		
1 - 5		Föryngringsavverkning	2021	2026	1,3	110	T24	280	357	
1 - 5		(F)Markberedning	2021	2026	1,3	110	T24	280		
1 - 5		(F)Plantering	2021	2026	1,3	110	T24	280		
1 - 5		(F)Återväxtkontroll	2022	2027	1,3	110	T24	280		
1 - 7		(Fb)Underväxtröjning före gallring	2023	2026	2,5	15	G32	50		
1 - 9		(Fb)Underväxtröjning före föryngr-avv	2021	2026	1,9	110	T24	250		
1 - 9		Föryngringsavverkning	2021	2026	1,9	110	T24	250	472	
1 - 9		(F)Markberedning	2021	2026	1,9	110	T24	250		
1 - 9		(F)Plantering	2021	2026	1,9	110	T24	250		
1 - 9		(F)Återväxtkontroll	2022	2027	1,9	110	T24	250		
1 - 18		(Fb)Underväxtröjning före gallring	2021	2026	3,5	20	T24	80		
1 - 20		(Fb)Underväxtröjning före föryngr-avv	2021	2026	5,3	115	T24	290		
1 - 20		Föryngringsavverkning	2021	2026	5,3	115	T24	290	1 472	
1 - 20		(F)Markberedning	2021	2026	5,3	115	T24	290		
1 - 20		(F)Plantering	2021	2026	5,3	115	T24	290		
1 - 20		(F)Återväxtkontroll	2022	2027	5,3	115	T24	290		
1 - 22		Gallring	2023	2026	0,9	20	G28	95	43	
1 - 23		Föryngringsavverkning	2021	2026	0,4	65	G28	250	101	
1 - 23		(F)Plantering	2021	2026	0,4	65	G28	250		
1 - 23		(F)Återväxtkontroll	2022	2027	0,4	65	G28	250		
1 - 24		(Fb)Underväxtröjning före föryngr-avv	2021	2026	0,8	110	T24	215		
1 - 24		Föryngringsavverkning	2021	2026	0,8	110	T24	215	166	
1 - 24		(F)Markberedning	2021	2026	0,8	110	T24	215		
1 - 24		(F)Plantering	2021	2026	0,8	110	T24	215		
1 - 24		(F)Återväxtkontroll	2022	2027	0,8	110	T24	215		
1 - 25		(Fb)Underväxtröjning före gallring	2023	2026	3,1	20	B22	100		
1 - 25		Gallring	2023	2026	3,1	20	B22	100	147	

Åtgärdsöversikt

Utföres inom 6-10år (2027-2031)

Skifte - Avd	Skikt	Åtgärd (F)=Följd (Fb)=Förberedande (A)=Alt.	Utförs Fr o m	T o m	Areal	Ålder	SI	Volym m3sk/ha	Uttag m3sk inkl. tillv.	Anteckning
1 - 6		Föryngringsavverkning	2027	2031	1,7	70	G28	300	560	
1 - 6		(F)Markberedning	2027	2031	1,7	70	G28	300		
1 - 6		(F)Plantering	2027	2031	1,7	70	G28	300		
1 - 6		(F)Återväxtkontroll	2028	2031	1,7	70	G28	300		
1 - 7		Gallring	2027	2031	2,5	15	G32	50	108	
1 - 8		(A) Föryngringsavverkning	2027	2031	0,5	80	T22	180	89	
1 - 10		(Fb)Underväxtröjning före gallring	2027	2031	2,1	10	G32	15		
1 - 11		(Fb)Underväxtröjning före föryngr-avv	2027	2031	1,3	90	T24	260		
1 - 11		Föryngringsavverkning	2027	2031	1,3	90	T24	260	371	
1 - 11		(F)Markberedning	2027	2031	1,3	90	T24	260		
1 - 11		(F)Plantering	2027	2031	1,3	90	T24	260		
1 - 11		(F)Återväxtkontroll	2028	2031	1,3	90	T24	260		
1 - 12		Föryngringsavv, fröträd lämnas	2027	2031	2,7	90	T22	200	363	
1 - 12		(F)Naturlig föryngring	2027	2031	2,7	90	T22	200		
1 - 12		(F)Återväxtkontroll	2028	2031	2,7	90	T22	200		
1 - 14		(A) Föryngringsavverkning	2027	2031	1,4	85	T24	240	354	
1 - 15		(Fb)Underväxtröjning före gallring	2027	2031	1,6	15	T24	25		
1 - 16		(A)Blädning	2027	2031	1,1	110	T18	180		
1 - 18		Gallring	2027	2031	3,5	20	T24	80	179	

Åtgärdsöversikt

Utföres efter 11år (2032-2033)

Inga planerade åtgärder finns för detta tidsintervall.

Avdelningsbeskrivning

Skifte: 1, Skifte 1

Avd nr	Areal ha (-) [Skikt]	Ålder år	Hkl Skikt	SI	Virkesförråd m3sk		Mål-klass	Trädslag T G L Å C	Med diam cm	Beskrivning	Åtgärd Alternativ	A n g	Uttag inkl tillväxt		Löp tillv m3sk per ha
					ha	avd							%	m3sk	
1	0,4									Bolmån					
2	26,7									Inågomark					
3	0,7	110	E3	E18	160	109	NS,b	0 0 0 100 0	40	Hagmarksskog	Ingen åtgärd				2,4
										Naturvård					
										Fornminne stensättning					
										Ädellöv enligt lag					
4	0,7									Tomt					
5	1,3	110	S2	T24	280	368	PG	90 10 0 0 0	34	Olikåldrigt	Underväxtröjning före föryngr- avv (Förberedande)	21-26	0		3,6
										Granunderväxt	Föryngringsavverkning	21-26	95	357	
											Markberedning (Följd)	21-26			
											Plantering (Följd)	21-26			
											Återväxtkontroll (Följd)	22-27			
6	1,7	70	S2	G28	300	504	PG	40 50 10 0 0	34	Olikåldrigt	Föryngringsavverkning	27-31	95	560	5,7
	(-0)									Granunderväxt	Markberedning (Följd)	27-31			
											Plantering (Följd)	27-31			
											Återväxtkontroll (Följd)	28-31			
7	2,5	15	R2	G32	50	123	PG	0 95 5 0 0	0		Underväxtröjning före gallring (Förberedande)	23-26	0		8,3

Avdelningsbeskrivning

Skifte: 1, Skifte 1

Avd nr	Areal ha (-) [Skikt]	Ålder år	Hkl Skikt	SI	Virkesförråd m3sk		Mål-klass	Trädslag T G L Å C	Med diam cm	Beskrivning	Åtgärd Alternativ	A n g	Uttag inkl tillväxt		Löp tillv m3sk per ha
					ha	avd							%	m3sk	
	(-0)										Gallring	27-31	35	108	
8	0,5	80	S1	T22	180	82	PG	75 0 25 0 0	28	Olikåldrigt	Ingen åtgärd				3,2
	(-0)										Föryngringsavverkning (Alternativ)	27-31	95	89	
9	1,9	110	S2	T24	250	485	PG	90 10 0 0 0	34	Delv försumpat	Underväxtröjning före föryngr-avv (Förberedande)	21-26	0		3,3
										Olikåldrigt	Föryngringsavverkning	21-26	95	472	
										Varier bonitet	Markberedning (Följd)	21-26			
											Plantering (Följd)	21-26			
											Återväxtkontroll (Följd)	22-27			
10	2,1	10	R2	G32	15	31	PG	20 70 10 0 0	0		Röjning	21-22	30		0,8
											Underväxtröjning före gallring (Förberedande)	27-31			
11	1,3	90	S2	T24	260	349	PG	85 10 5 0 0	30	Olikåldrigt	Underväxtröjning före föryngr-avv (Förberedande)	27-31	0		3,7
										Granunderväxt	Föryngringsavverkning	27-31	95	371	
											Markberedning (Följd)	27-31			
											Plantering (Följd)	27-31			
											Återväxtkontroll (Följd)	28-31			
12	2,7	90	S2	T22	200	534	PG	90 5 5 0 0	34	Olikåldrigt	Föryngringsavv, fröträd lämnas	27-31	60	363	2,8

Avdelningsbeskrivning

Skifte: 1, Skifte 1

Avd nr	Areal ha (-) [Skikt]	Ålder år	Hkl Skikt	Sl	Virkesförråd m3sk		Mål-klass	Trädslag T G L Å C	Med diam cm	Beskrivning	Åtgärd Alternativ	A n g	Uttag inkl tillväxt		Löp tillv m3sk per ha
					ha	avd							%	m3sk	
										Varier bonitet	Naturlig föryngring (Följd)	27-31			
										Torvmark	Återväxtkontroll (Följd)	28-31			
											Ingen åtgärd (Alternativ)				
13	1,8	70	G1	T16	85	151	PG	95 0 5 0 0	17	Olikåldrigt	Ingen åtgärd				2,3
										Torvmark					
										Varier bonitet					
14	1,4	85	S1	T24	240	329	PG	85 5 10 0 0	30	Olikåldrigt	Ingen åtgärd				3,8
											Föryngringsavverkning (Alternativ)	27-31	95	354	
15	1,6	15	R2	T24	25	40	PG	60 20 20 0 0	0	Olikåldrigt	Röjning	21-22	30		5,3
										Gammal krafledningsgata	Underväxtröjning före gallring (Förberedande)	27-31	0		
										Ojämnt					
										Delv torvmark					
16	1,1	110	S3	T18	180	194	K ,b	90 0 10 0 0	28	Torvmark	Ingen åtgärd				2
										Försumpat	Blädning (Alternativ)	27-31	20		
17	1,1	110	S3	T18	180	189	NO,b	95 0 5 0 0	24	Torvmark	Ingen åtgärd				2,2
										Naturvård					
18	3,5	20	G1	T24	80	279	PG	65 5 30 0 0	13	Olikåldrigt	Underväxtröjning före gallring (Förberedande)	21-26	0		8,8

Avdelningsbeskrivning

Skifte: 1, Skifte 1

Avd nr	Areal ha (-) [Skikt]	Ålder år	Hkl Skikt	SI	Virkesförråd m3sk		Mål-klass	Trädslag T G L Ä C	Med diam cm	Beskrivning	Åtgärd Alternativ	A n g	Uttag inkl tillväxt		Löp tillv m3sk per ha
					ha	avd							%	m3sk	
										Enstaka öf	Gallring	27-31	35	179	
19	2,8	50	G1	G28	250	705	PG	10 80 10 0 0	22	Varier bonitet	Gallring	21-22	25	179	7,9
										Delv försumpat					
20	5,3	115	S2	T24	290	1 523	PG	85 10 5 0 0	36	Olikåldrigt	Underväxtröjning före föryngr-avv (Förberedande)	21-26	0		2,9
										Varier förråd	Föryngringsavverkning	21-26	95	1 472	
											Markberedning (Följd)	21-26			
											Plantering (Följd)	21-26			
											Återväxtkontroll (Följd)	22-27			
21	0,8	50	S3	B18	100	82	NO,b	10 10 80 0 0	20	Torvmark	Ingen åtgärd				4
										Naturvård					
										Sumpskog					
22	0,9	20	G1	G28	95	85	PG	0 100 0 0 0	13	Olikåldrigt	Gallring	23-26	35	43	12
										Underröjt					
23	0,4	65	S2	G28	250	102	PG	5 95 0 0 0	28	Olikåldrigt	Föryngringsavverkning	21-26	95	101	6,3
										Stormskador	Plantering (Följd)	21-26			
										Odlingsspår	Återväxtkontroll (Följd)	22-27			
24	0,8	110	S2	T24	215	172	PG	60 30 10 0 0	34	Olikåldrigt	Underväxtröjning före föryngr-avv (Förberedande)	21-26	0		2,3
										Granunderväxt	Föryngringsavverkning	21-26	95	166	

Län: Kronobergs län

Kommun: Ljungby

Församling: Annerstad

2021-08-07

Fastighet: ANNERSTAD 5:10

Avdelningsbeskrivning

Skifte: 1, Skifte 1

Avd nr	Areal ha (-) [Skikt]	Ålder år	Hkl Skikt	SI	Virkesförråd m3sk		Mål-klass	Trädslag T G L Å C	Med diam cm	Beskrivning	Åtgärd Alternativ	A n g	Uttag inkl tillväxt		Löp tillv m3sk per ha
					ha	avd							%	m3sk	
										Delv försumpat	Markberedning (Följd)	21-26			
											Plantering (Följd)	21-26			
											Återväxtkontroll (Följd)	22-27			
25	3,1	20	G1	B22	100	308	PG	10 30 60 0 0	12	Odlingsspår	Underväxtröjning före gallring (Förberedande)	23-26	0		10,4
										Olikåldrigt	Gallring	23-26	35	147	
										Delv försumpat					
										Framtida lövdominans					

NS**Skogliga data**

Areal: 0,7 ha

Ståndortsindex: E18

Huggningsklass: E3

Skikktyp	Ålder	Virkesförråd						
		Totalt m3sk	m3sk/ha	Tall %	Gran %	Löv %	Ädellöv %	Contorta %
Huvud	110	109	160				100	
ÖF								
Skärm								
Underväxt								
Annan								
Summa		109	160				100	

Beskrivning

Ekar med grov stamdiameter samt en bredvuxen krona. Sällsynt i dagens skogslandskap, med tiden som ekarna åldras bildas det så kallat mulm inuti stammen, vilket ett fåtal arter är beroende av för sin existens. Fornminne finns som utgörs av en stensättning.

Målsättning

Bevara Ekarna. Låt död ved skapa kontinuerligt.

Åtgärd

Fortsätt med betet.

Skifte - Avd: 1 - 16

Kombinerade mål, både produktion och miljö (K) med bevarande av värde som syfte. 25% av arealen avsätts med hänsyn till naturvärden eller andra syften.

K**Skogliga data**

Areal: 1,1 ha

Ståndortsindex: T18

Huggningsklass: S3

Skikttyp	Ålder	Virkesförråd						
		Totalt m3sk	m3sk/ha	Tall %	Gran %	Löv %	Ädellöv %	Contorta %
Huvud	110	194	180	90		10		
ÖF								
Skärm								
Underväxt								
Annan								
Summa		194	180	90		10		

Beskrivning

Ett relativt gammalt, grovt och senvuxet tallbestånd på torvmark. Området har stått orört under längre tid, och här finns viss förekomst av död ved. Bottenskiktet består främst av vitmossor av olika arter. Fältskiktet domineras främst av bärris och odon. Skogstypen kan vara en värdefull miljö för bl.a. skogshönsen, främst tjädern. Miljön är även betydelsefull för många andra vilt- och fågelarter samt för bl.a. olika arter av insekter och lavar.

Mål

Bevara och utveckla ett gammalt, senvuxet tallbestånd på torvmark. Genom försiktiga åtgärder eller orördhet skapa högre andel gamla, döende och döda träd i olika nedbrytningsstadier. Bevara vilt-/fågelbiotop. Visst uttag av ekonomiskt värdefullt virke görs genom blädning.

Åtgärd

Vid eventuella åtgärder gynnas gamla träd och död ved sparas. Eventuellt kan området lämnas orört för fri utveckling. Området får ej slutavverkas.

NO

Skogliga data

Areal: 1,1 ha

Ståndortsindex: T18

Huggningsklass: S3

Skikktyp	Ålder	Virkesförråd						
		Totalt m3sk	m3sk/ha	Tall %	Gran %	Löv %	Ädellöv %	Contorta %
Huvud	110	189	180	95		5		
ÖF								
Skärm								
Underväxt								
Annan								
Summa		189	180	95		5		

Beskrivning

Avdelningen består av en försumpad mosse med tall med inslag av björk. Beståndet har en ojämn ålder och diameterspridning. Underlaget är torvmark med vit- och björnmossor i botten. De större tallarna finns i kanten mot fastmark som också är något näringsrikare. Miljön utnyttjas av skogshöns. Många insekter trivs i denna typ av skog. Det är ett stabilt skogstillstånd.

Mål

Bevara en stabil miljö och på sikt öka gamla träd och andel död ved.

Åtgärd

Ingen åtgärd.

NO

Skogliga data

Areal: 0,8 ha

Ståndortsindex: B18

Huggningsklass: S3

Skikktyp	Ålder	Virkesförråd						
		Totalt m3sk	m3sk/ha	Tall %	Gran %	Löv %	Ädellöv %	Contorta %
Huvud	50	82	100	10	10	80		
ÖF								
Skärm								
Underväxt								
Annan								
Summa		82	100	10	10	80		

Beskrivning

Björkdominerat bestånd på fuktig mark med kärrtorv eller finjord som underlag. Buskskikt och undervegetation är rikt utvecklat med älggräs. Vattnets nivå varierar rätt så mycket under året. Den tidvis höga vattennivån dödar inväxande gran och det finns enbart yngre små granar som kommer att dö vid nästa stora översvämning. Självgallringen bland lövet ger ett kontinuerligt tillskott av döende träd och död ved. Biotopen är viktig för bl.a. hackspettar. Fuktigheten är en förutsättning för områdets fortsatta utveckling.

Mål

En självreglerande biotop med större andel död ved och fortsatt lövdominans.

Åtgärd

Inga åtgärder.

Kommentarer till ANNERSTAD 5:10

Fastigheten i landskapet

Annerstad 5:10 är belägen i Ljungby kommun och Annerstad socken och består av ett skogsskifte som präglas av småskaligt skogsbruk i en naturskön trakt i Småland. De senaste årens vinterstormar har inneburit mindre skador på bestånden. Annerstad ligger i en småländsk mellanbygd där tall dominerar med inslag av torvmark. Speciella substrat som det är lämpligt att ta hänsyn till vid skogsbruk är grova, gamla, senvuxna, döda och döende träd av gran, tall, asp, björk och klibbal. Risken för insektsskador ska man vara uppmärksam på. Huvudsakligen är ytstrukturen bra medan bärigheten kan medföra problem på delar av området.

Inriktning under planperioden

Skogsbruk har under lång tid bedrivits på fastigheten enligt vedertagna skogsskötselmetoder. Inriktningen på skogsskötseln bör vara att producera kvalitetsvirke av tall och gran på större delen av arealen. I skogsbruksplanen ger Södra generella råd för att bidra till lönsamhet i skogsbruket på kort och lång sikt, en ekologiskt rik skogsmiljö och handlingsfrihet för markägaren, nu och i framtiden. Skogsägarnas målsättning bör vara att med en god skogsskötsel få bra återväxt på områden där skogen avverkats samt vårda den yngre skogen genom röjning och gallring. Målsättningen skall också vara att bevara lövbekant.

Föryngringar och skogsvård

Annerstad 5:10 har en ojämn åldersfördelning med en stor andel äldre tallskog. Virkesuttaget är större än tillväxten under planperioden. Det faktum att bestånden vid högre ålder snabbt kan förlora sin vitalitet är också ett argument för ökad avverkning. En lång tid av målmedveten skogsskötsel har gett resultat i form av ett högt virkesförråd. I flera av de äldre bestånden har träden stor diameterspridning och är olikåldriga. Gallringsbehovet finns under planperioden. Beskogning av kalmarken genom markberedning och plantering bör utföras så snart som möjligt. Efterföljande återväxtkontroll skall genomföras. Betestryck från viltstammen finns och så länge detta består måste tallföryngringar behandlas med viltavskräckande medel åtminstone de två första åren. Foderväxter såsom sälj, vide m.fl. lövarter sparas regelmässigt vid allt skogsvårdsarbete. Redan betade tallplantor lämnas kvar som foder vid röjning.

Naturvård på fastigheten

Mer än 5 % av den produktiva marken är klassad som skyddsvärd och bör undantas från normalt skogsbruk. Annerstad 5:10 uppfyller därmed nivån för FSC- och PEFC-certifiering. Ett sätt att förbättra naturvärdena är uppsättning av fågelholkar. Avverkning i lövdominerade bestånd bör ej ske under fåglars häckningsperiod. Gynna andra trädslag än barrträd på de marker som visar potential för självföryngring. Förutom ovanstående är det viktigt att den generella naturvårdshänsynen fullföljs vid samtliga åtgärder i skogsbruket.

Löv på fastigheten

Enligt krav för PEFC och FSC-certifiering skall minst 5% av friska/fuktiga marker på sikt domineras av lövskog. Dessa bestånd får inte ingå i de 5% som är avsatta för naturvård. Se bilagan Lövdominerade bestånd över vilka avdelningar som berörs. Annerstad 5:10 uppfyller kraven på certifiering.

Forn- och kulturlämningar

Värdena finner vi i en fornlämning bestående av en stensättning. Dessutom finns odlingsspår, vilka bör hållas fria från träd och skonas vid skogliga åtgärder. I anslutning till lämningarna gynnas med fördel olika lövträdsarter som t ex oxel, rönn, apel och lönn.

Dikesstatus

Det finns äldre diken på fastigheten vilka bör rensas senast i samband med avverkning intill.

Övrigt

Uppmärksningen av fastighetsgränsen bör underhållas om den inte ska försvinna med åren. Trakten är viltrik och fastigheten erbjuder goda viltbiotoper.

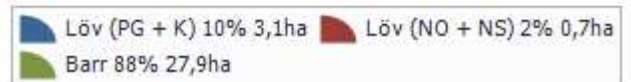
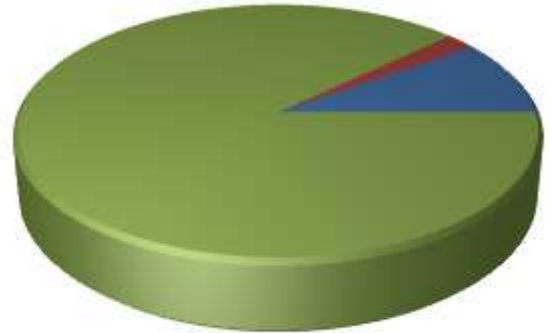
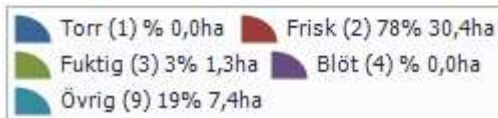
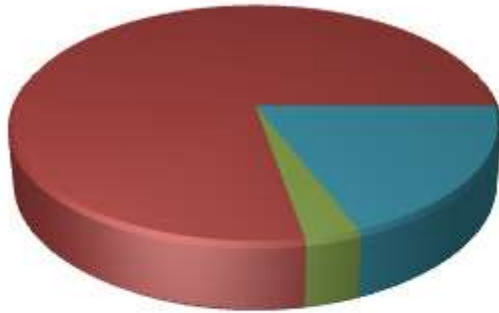
Vattnet på fastigheten

Fastigheten berörs inte av vattenskyddsområden. Fastigheten är blå målklassad och inga naturliga vattendrag återfinns på skogsmark.

Sammanställning lövdominerade bestånd

Fördelning fuktklass på produktiv skogsmark

Trädslagsfördelning på frisk/fuktig skogsmark



Fastigheten utgörs till 39,1 ha av produktiv skogsmark. Av denna är 31,7 ha (81,1 %) frisk och fuktig skogsmark.

Befintligt lövdominerade bestånd

Bestånd med lövandel > 50% och fuktklass = frisk eller fuktig

Skifte - Avd	Ålder	Trädslag T G L Ä C	Areal ha	Andel av frisk + fuktig	Målklass
1 - 3	110	0 0 0 100 0	0,7	2,2%	NS
1 - 25	20	10 30 60 0 0	3,1	9,7%	PG
Summa			3,8	11,9%	
Summa(NO + NS)			0,7	2,2%	
Summa(PG + K)			3,1	9,7%	

Framtida lövdominerade bestånd

Bestånd med beskrivningskod = "Framtida lövdominans" och fuktklass = frisk eller fuktig

Skifte - Avd	Ålder	Trädslag T G L Ä C	Areal ha	Andel av frisk + fuktig	Målklass
1 - 25	20	10 30 60 0 0	3,1	9,7%	PG
Summa			3,1	9,7%	
Summa(NO + NS)			0,0	0,0%	
Summa(PG + K)			3,1	9,7%	