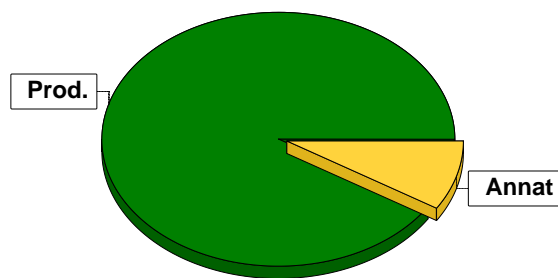


# Sammanställning över fastigheten

## Arealer

	hektar	%
Produktiv skogsmark	5,3	91
Myr/kärr/mosse	0,0	<1
Berg/Hällmark	0,0	<1
Inäga/åker	0,0	<1
Väg och kraftledning (linjeavdrag)	0,0	<1
Annat	0,5	9
<hr/>		
Summa landareal	5,8	
Vatten	0,0	



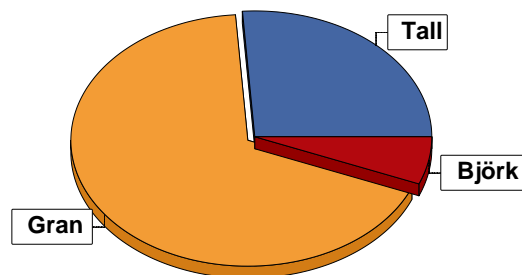
## Virkesförråd

	m <sup>3</sup> sk	%	ha
<b>Totalt</b>			
Tall	189	26	1,7
Gran	492	68	3,2
Björk	45	6	0,4

m<sup>3</sup>sk  
727

### Medeltal

m<sup>3</sup>sk per hektar  
137



## Bonitet

Fastighetens medelbonitet är beräknad till

m<sup>3</sup>sk per ha  
6,2

## Tillväxt

Tillväxt för perioden 2025-12-31 + 10 år beräknad med hänsyn till föreslagna åtgärder

m<sup>3</sup>sk per år  
34

## Avverkningsförslag

Förnygringsavverkning

0

Gallring

0

Totalt under perioden

0

Förväntad tillväxt första växtsäsongen

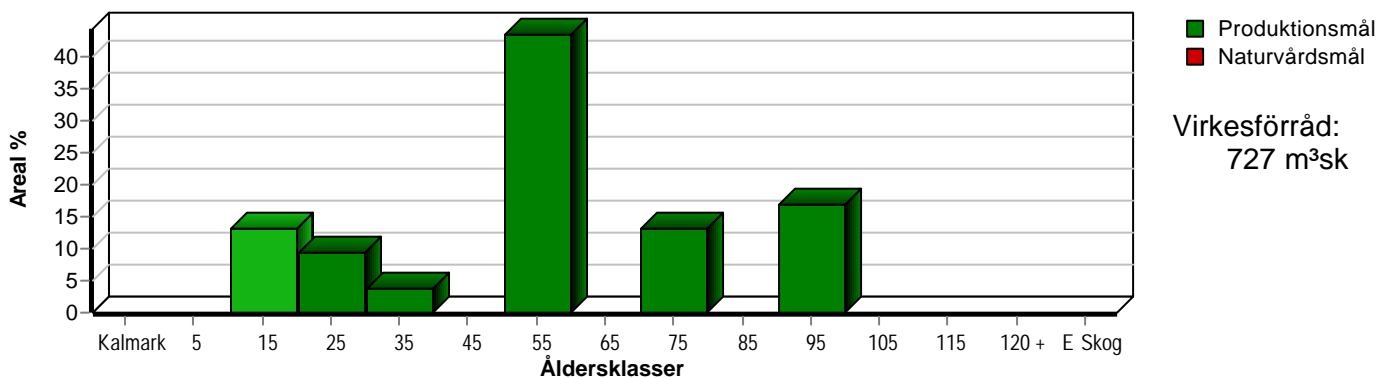
m<sup>3</sup>sk  
32

m<sup>3</sup>sk per ha  
6,0

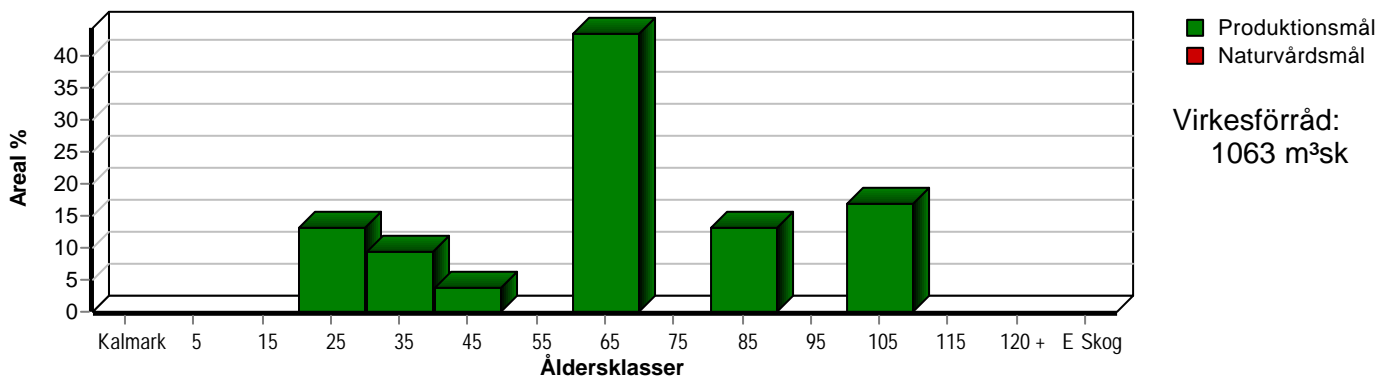
# Skogens fördelning på åldersklasser

Åldersklass	Areal		Virkesförråd				
	ha	%	Totalt m <sup>3</sup> sk	m <sup>3</sup> sk /ha	Gran %	Tall %	Björk %
<b>Kalmark</b>							
- 9 år							
10 - 19	0,7	13	11	16	48	49	3
20 - 29	0,5	9	60	120	50		50
30 - 39	0,2	4	23	115	70		30
40 - 49							
50 - 59	2,3	43	414	180	86	12	2
60 - 69							
70 - 79	0,7	13	140	200	52	48	
80 - 89							
90 - 99	0,9	17	79	88	15	85	
100 - 109							
110 - 119							
120 +							
Lågproduktkog(E)							
ÖF/Skikt							
<b>Summa/Medel</b>	<b>5,3</b>	<b>100</b>	<b>727</b>	<b>137</b>	<b>68</b>	<b>26</b>	<b>6</b>

Arefördelning, aktuell



Arefördelning, om 10 år (förutsatt att föreslagna åtgärder utförs)



# Skogens fördelning på huggningsklasser

Huggningsklass	Areal		Virkesförråd				
	ha	%	Totalt m <sup>3</sup> sk	m <sup>3</sup> sk /ha	Gran %	Tall %	Björk %
<b>Kalmark</b> K1							
K2							
<b>Röjningsskog</b> R1	0,6	11	10	17	50	50	
R2	0,6	11	61	102	50	1	50
<b>Gallringsskog</b> G1	2,5	47	437	175	85	11	3
G2							
<b>Föryngrings- avverknings- skog</b> S1							
S2	1,6	30	219	137	39	61	
S3							
<b>Lågproducer- ande skog</b> E1							
E2							
E3							
<b>Överstånd/Skikt</b>							
<b>Summa/Medel</b>	5,3	100	727	137	68	26	6

## Kalmark

### K1 Obehandlad kalmark

Mark där åtgärd(er) behövs för att erhålla tillfredsställande föryngring.

### K2 Behandlad kalmark

Mark som fullständigt behandlats med återväxt-åtgärder men där föryngringen inte säkerställts.

## Röjningsskog

### R1 Plantskog

Säkerställd föryngring upp till 1,3 m medelhöjd.

### R2 Ungskog

Skog som är över 1,3 m och som i utvecklings-hänseende motsvarar röjningsskog.

## Gallringsskog

### G1 Normal gallringsskog

Skog som är yngre än skyddsåldern (lägsta ålder för föryngringsavverkning).

### G2 Äldre gallringsskog

Skog som uppnått skyddsåldern och där nästa lämpliga åtgärd normalt är gallring.

## Föryngringsavverkningsskog

### S1 Skog som kan föryngringsavverkas

Normalt föreslås ingen avverkningsåtgärd under planperioden.

### S2 Skog som är mogen att föryngringsavverkas

Normalt infaller en avverkningsåtgärd under planperioden.

### S3 Skog i föryngringsbar ålder

Föryngringsavverkning bör dock inte utföras.

## Lågproducerande skog

### E1 Restskog

Skog som lämnats efter avverkning eller som uppkommit på grund av skada.

### E2 Gles skog

Gles skog eller skog av ett för marken olämpligt träslag.

### E3 Skog av hagmarkskaraktär

Gles skog av hagmarkskaraktär.

