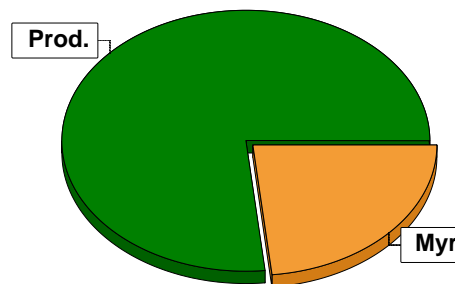


Sammanställning över fastigheten

Arealer

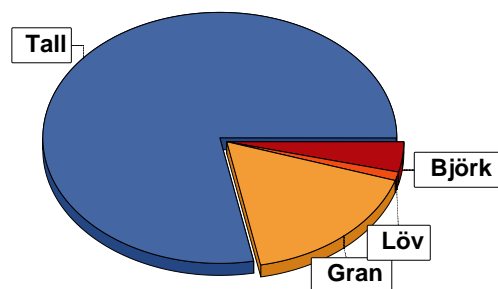
	hektar	%
Produktiv skogsmark	168,1	75
Myr/kärr/mosse	52,9	23
Berg/Hällmark	0,0	<1
Inäga/åker	3,3	1
Väg och kraftledning (linjeavdrag)	0,3	<1
Annat	3,0	1
Summa landareal	227,6	
Vatten	0,4	



Virkesförråd

	m³sk	%	ha
Totalt	10888	78	128,0
Gran	2430	17	23,5
Löv	92	1	1,5
Cont	25	<1	0,3
Björk	623	4	14,8

m³sk	14059
Medeltal	
m³sk per hektar	84



Bonitet

Fastighetens medelbonitet är beräknad till **m³sk per ha** 3,7

Tillväxt

Tillväxt för perioden 2026-03-16 + 10 år beräknad med hänsyn till föreslagna åtgärder **m³sk per år** 651

Avverkningsförslag

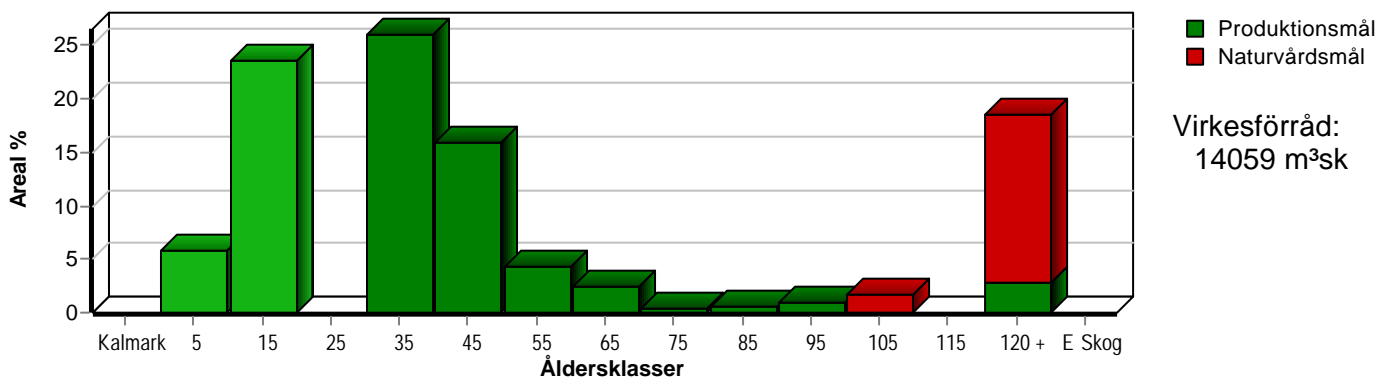
	m³sk
Föryngringsavverkning	390
Gallring	370
Totalt under perioden	760

Förväntad tillväxt första växtsäsongen **m³sk** 628
m³sk per ha 3,7

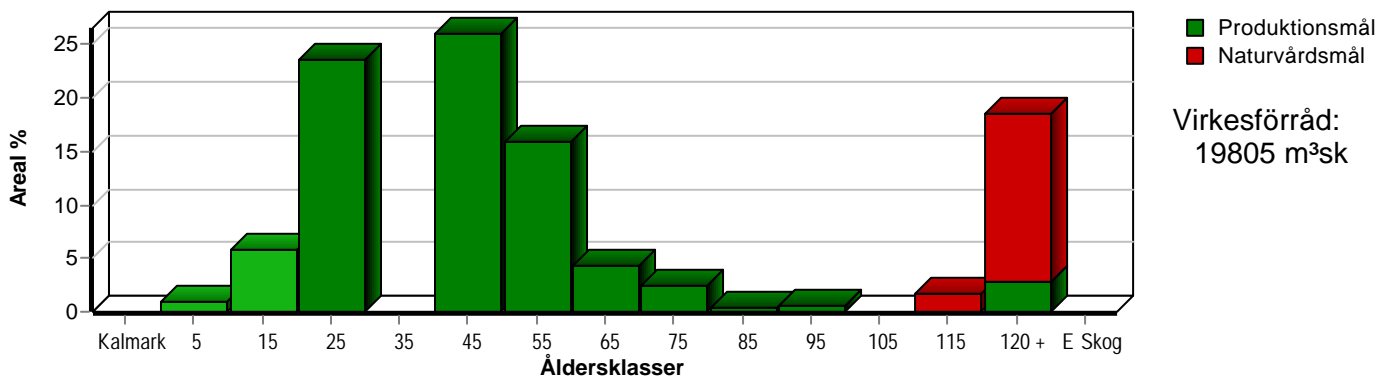
Skogens fördelning på åldersklasser

Åldersklass	Areal		Virkesförråd						
	ha	%	Totalt m³sk	m³sk /ha	Tall %	Gran %	Björk %	Löv %	Cont %
Kalmark									
- 9 år	9,9	6	49	5	12	88			
10 - 19	39,7	24	681	17	67	10	23		
20 - 29									
30 - 39	43,7	26	4022	92	96	2	2		
40 - 49	26,6	16	3103	117	90	5	5	1	
50 - 59	7,1	4	607	85	73	17		6	4
60 - 69	4,0	2	702	176	70	29	1		
70 - 79	0,7		85	121		70		30	
80 - 89	1,0	1	229	229	59	26	15		
90 - 99	1,7	1	325	191	84	16			
100 - 109	2,7	2	742	275	4	84	12		
110 - 119									
120 +	31,0	18	3454	111	68	29	3		
Lågproduktkog(E)									
ÖF/Skikt	[6,0]		60	10	100				
Summa/Medel	168,1	100	14059	84	77	17	4	1	

Arefördelning, aktuell



Arefördelning, om 10 år (föresatt att föreslagna åtgärder utförs)



Aktuell andel kalmark och skog yngre än 20 år är 30 % (49,6 ha) och om 10 år (föresatt att föreslagna åtgärder utförs) 7 % (11,6 ha).

Skogens fördelning på huggningsklasser

Huggningsklass	Areal		Virkesförråd						
	ha	%	Totalt m ³ sk	m ³ sk /ha	Tall %	Gran %	Björk %	Löv %	Cont %
Kalmark K1									
K2	9,9	6	49	5	12	88			
Röjningsskog R1									
R2	53,0	32	1243	23	82	5	13		
Gallringsskog G1	68,8	41	7957	116	88	7	3	1	
G2									
Föryngrings- avverknings- skog S1	1,0	1	229	229	59	26	15		
S2	2,4	1	469	195	89	11			
S3	33,0	20	4052	123	55	40	5		
Lågproducer- ande skog E1									
E2									
E3									
Överstånd/Skikt	[6,0]		60	10	100				
Summa/Medel	168,1	100	14059	84	77	17	4	1	

Kalmark

- K1 Obehandlad kalmark**
Mark där åtgärd(er) behövs för att erhålla tillfredsställande föryngring.
- K2 Behandlad kalmark**
Mark som fullständigt behandlats med återväxt-åtgärder men där föryngringen inte säkerställts.

Röjningsskog

- R1 Plantskog**
Säkerställd föryngring upp till 1,3 m medelhöjd.
- R2 Ungskog**
Skog som är över 1,3 m och som i utvecklings-hänseende motsvarar röjningsskog.

Gallringsskog

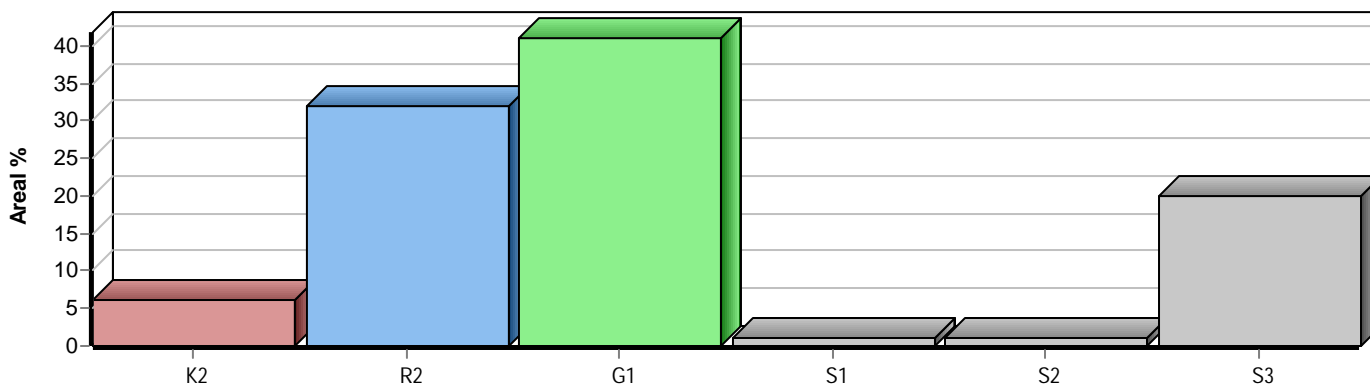
- G1 Normal gallringsskog**
Skog som är yngre än skyddsåldern (lägsta ålder för föryngringsavverkning).
- G2 Äldre gallringsskog**
Skog som uppnått skyddsåldern och där nästa lämpliga åtgärd normalt är gallring.

Föryngringsavverkningsskog

- S1 Skog som kan föryngringsavverkas**
Normalt föreslås ingen avverkningsåtgärd under planperioden.
- S2 Skog som är mogen att föryngringsavverkas**
Normalt infaller en avverkningsåtgärd under planperioden.
- S3 Skog i föryngringsbar ålder**
Föryngringsavverkning bör dock inte utföras.

Lågproducerande skog

- E1 Restskog**
Skog som lämnats efter avverkning eller som uppkommit på grund av skada.
- E2 Gles skog**
Gles skog eller skog av ett för marken olämpligt träslag.
- E3 Skog av hagmarkskaraktär**
Gles skog av hagmarkskaraktär.

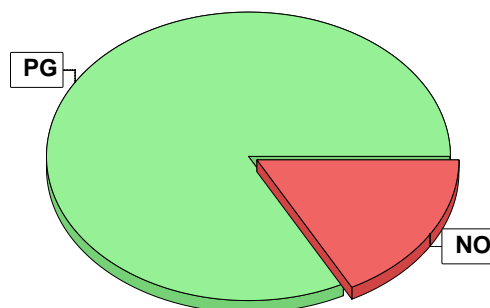


Skogens fördelning på målklasser

Målklass	Areal		Virkesförråd		Tillväxt		Antal avd
	ha	%	m ³ sk	%	m ³ sk	%	
PG	139,2	82,8	10315	73,4	5818	89,4	31
PF - produktion							0
PF - naturvård							0
NS							0
NO	28,9	17,2	3744	26,6	689	10,6	4
Summa	168,1	100,0	14059	100,0	6507	100,0	35

Impediment

	ha	%
Myr	52,9	23
Berg	0,0	<1



Målklasser

Målklasserna ger information om skogens brukning. Klasserna har följande innebörd:

PG Produktionsmål med miljöhänsyn

I avdelningar med låga naturvärden där produktionsmålet styr skötseln. Miljöhänsyn tas genom att hänsynsytor, trädgrupper, evighetsträd och buskar mm lämnas. Miljöhänsyn motsvarar högst ca 10 % av avdelningens produktiva skogsmarksareal.

PF Produktionsmål med förstärkt miljöhänsyn

I avdelningar med låga/vissa naturvärden förenas produktionsmålet med en förstärkt miljöhänsyn. Produktionsmålet styr huvudinriktningen av skötseln, medan naturvårdsmålet dominerar i vissa delar av avdelningen. Förhållandet mellan målen anges som procentsatser av avdelningens produktiva skogsmarksareal. Förstärkt miljöhänsyn innebär att mer än 10 % av avdelningens produktiva skogsmarksareal utgörs av naturhänsyn. Naturvårdsmålet kan i vissa fall överstiga 50 % av avdelningens produktiva skogsmarksareal.

NS Naturvårdsmål med skötsel

I avdelningar med höga naturvärden där återkommande skötsel är nödvändig för att bibehålla områdets naturvärden samt avdelningar med förutsättningar att återskapa dessa naturvärden. Naturvårdsmålet styr skötseln som endast utförs när det är motiverat av naturvårdsskäl.

NO Naturvårdsmål, orört

I avdelningar med höga naturvärden där fri utveckling är nödvändig för att bibehålla områdets naturvärden samt avdelningar med förutsättningar att återskapa dessa naturvärden. Naturvårdsmålet styr genom att området lämnas för fri utveckling. Ibland kan dock ett nyskapande av död ved vara nödvändig för att påskynda utvecklingen av höga naturvärden.

Avverkning och tillväxt

Avverkning

I redovisad avverkningsvolym ingår 5 års tillväxt för avverkningar med angelägenhetsgrad 2 och 3.

I begreppet löv ingår alla lövträdsarter.

Åldersklass	Gallring			Förnygringsavverkning				
	ha	Barr m³sk	Löv m³sk	Totalt m³sk	ha	Barr m³sk	Löv m³sk	Totalt m³sk
Kalmark								
- 9 år								
10 - 19								
20 - 29								
30 - 39								
40 - 49	3,7	66	7	73				
50 - 59								
60 - 69	4,0	244	3	247				
70 - 79								
80 - 89								
90 - 99					1,7	318		318
100 - 109								
110 - 119								
120 +	0,7	50		50				
Lågprodskog(E) ÖF/Skikt					[6,0]	72		72
Grundförslag Högre alt. Lägre alt.	8,4	360	10	370	1,7	390		390

Total avverkning

760

Tillväxt

I sammanställningen redovisas tillväxt under perioden samt areal och virkesförråd efter 10 år.

Observera att såväl tillväxt som areal och virkesförråd om 10 år förutsätter att föreslagna åtgärder utförs

Åldersklass	Tillväxt			Areal och virkesförråd efter 10 år		
	Barr m³sk	Löv m³sk	Totalt m³sk	ha	m³sk	m³sk/ha
Kalmark						
- 9 år	187		187	1,7		
10 - 19	910	322	1232	9,9	236	24
20 - 29				39,7	1913	48
30 - 39	2242	55	2297			
40 - 49	1394	78	1472	43,7	6319	145
50 - 59	238	15	253	26,6	4501	169
60 - 69	182	2	184	7,1	860	121
70 - 79	18	8	26	4,0	639	160
80 - 89	45	8	53	0,7	111	159
90 - 99	5		5	1,0	282	282
100 - 109	148	20	168			
110 - 119				2,7	911	337
120 +	596	20	616	31,0	4021	130
Lågprodskog(E) ÖF/Skikt	13		13		12	
Summa	5978	528	6506	168,1	19805	118