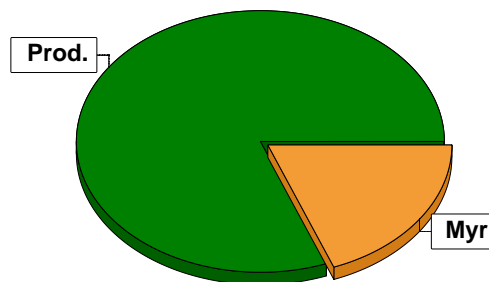


Sammanställning över fastigheten

Arealer

	hektar	%
Produktiv skogsmark	22,5	80
Myr/kärr/mosse	5,2	19
Berg/Hällmark	0,0	<1
Inäga/åker	0,1	<1
Väg och kraftledning (linjeavdrag)	0,1	<1
Annat	0,2	1
<hr/>		
Summa landareal	28,1	
Vatten	0,0	



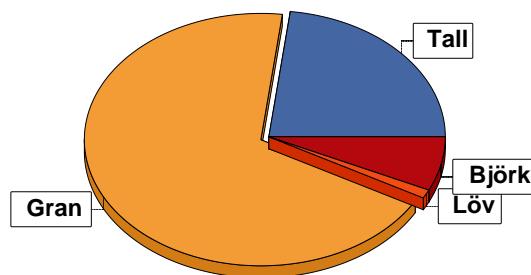
Virkesförråd

	m ³ sk	%	ha
Totalt			
Tall	627	23	8,5
Gran	1921	69	12,1
Löv	19	1	0,2
Björk	191	7	1,6

m³sk
2758

Medeltal

m³sk per hektar
123



Bonitet

Fastighetens medelbonitet är beräknad till

m³sk per ha
4,6

Tillväxt

Tillväxt för perioden 2023-12-31 + 10 år beräknad med hänsyn till föreslagna åtgärder

m³sk per år
100

Avverkningsförslag

	m ³ sk
Förnygringsavverkning	0
Gallring	105
Totalt under perioden	105

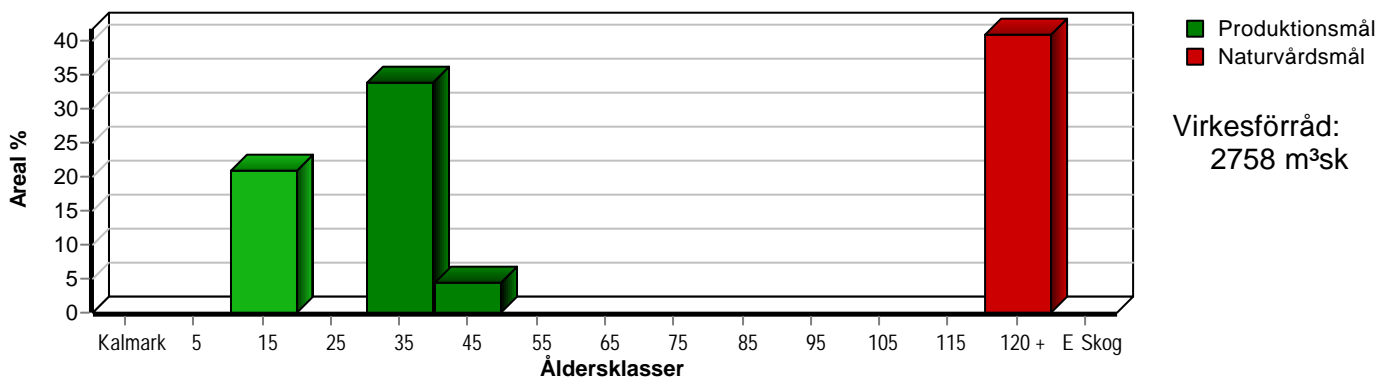
Förväntad tillväxt första växtsäsongen

m³sk
97
m³sk per ha
4,3

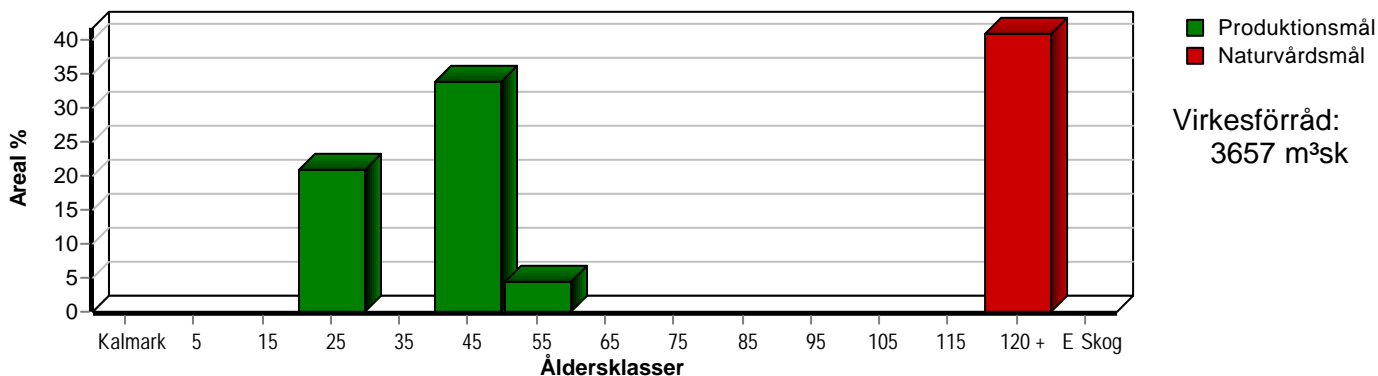
Skogens fördelning på åldersklasser

Åldersklass	Areal		Virkesförråd					
	ha	%	Totalt m ³ sk	m ³ sk /ha	Gran %	Tall %	Björk %	Löv %
Kalmark								
- 9 år								
10 - 19	4,7	21	60	13	4	96		
20 - 29								
30 - 39	7,6	34	754	99	40	44	13	3
40 - 49	1,0	4	150	150	70		30	
50 - 59								
60 - 69								
70 - 79								
80 - 89								
90 - 99								
100 - 109								
110 - 119								
120 +	9,2	41	1794	195	84	13	3	
Lågprodkog(E) ÖF/Skikt								
Summa/Medel	22,5	100	2758	123	70	23	7	1

Arefördelning, aktuell



Arefördelning, om 10 år (förelagt att föreslagna åtgärder utförs)



Skogens fördelning på huggningsklasser

Huggningsklass	Areal		Virkesförråd					
	ha	%	Totalt m ³ sk	m ³ sk /ha	Gran %	Tall %	Björk %	Löv %
Kalmark K1								
K2								
Röjningsskog R1								
R2	4,7	21	60	13	4	96		
Gallringsskog G1	8,6	38	904	105	45	37	15	2
G2								
Föryngrings- avverknings- skog S1								
S2								
S3	9,2	41	1794	195	84	13	3	
Lågproducer- ande skog E1								
E2								
E3								
Överstånd/Skikt								
Summa/Medel	22,5	100	2758	123	70	23	7	1

Kalmark

- K1 Obehandlad kalmark**
Mark där åtgärd(er) behövs för att erhålla tillfredsställande föryngring.
- K2 Behandlad kalmark**
Mark som fullständigt behandlats med återväxt-åtgärder men där föryngringen inte säkerställts.

Röjningsskog

- R1 Plantskog**
Säkerställd föryngring upp till 1,3 m medelhöjd.
- R2 Ungskog**
Skog som är över 1,3 m och som i utvecklings-hänseende motsvarar röjningsskog.

Gallringsskog

- G1 Normal gallringsskog**
Skog som är yngre än skyddsåldern (lägsta ålder för föryngringsavverkning).
- G2 Äldre gallringsskog**
Skog som uppnått skyddsåldern och där nästa lämpliga åtgärd normalt är gallring.

Föryngringsavverkningsskog

- S1 Skog som kan föryngringsavverkas**
Normalt föreslås ingen avverkningsåtgärd under planperioden.
- S2 Skog som är mogen att föryngringsavverkas**
Normalt infaller en avverkningsåtgärd under planperioden.
- S3 Skog i föryngringsbar ålder**
Föryngringsavverkning bör dock inte utföras.

Lågproducerande skog

- E1 Restskog**
Skog som lämnats efter avverkning eller som uppkommit på grund av skada.
- E2 Gles skog**
Gles skog eller skog av ett för marken olämpligt trädslag.
- E3 Skog av hagmarkskaraktär**
Gles skog av hagmarkskaraktär.

