

# Skogsbruksplan

<b>Fastighet</b>	RUMSKULLA-KÄLLEBERG 1:1
<b>Församling</b>	Rumskulla
<b>Kommun</b>	Vimmerby
<b>Län</b>	Kalmar län

<b>Inventeringstidpunkt</b>	2022-09-30
<b>Planen avser tiden</b>	2022-09-30 - 2032-09-30
<b>Framskriven t.o.m.</b>	2022-09-30



# Sammanställning över fastigheten

Arealer	hektar	%
Produktiv skogsmark	53,3	89
Impediment myr	0,3	0,5
Impediment berg	0,0	0
Inägomark	4,2	7
Linjer: väg/ledning/vatten	1,4	2,3
Övrig areal	0,7	1,2
<b>Summa landareal</b>	<b>59,9</b>	
Summa vatten	0,0	

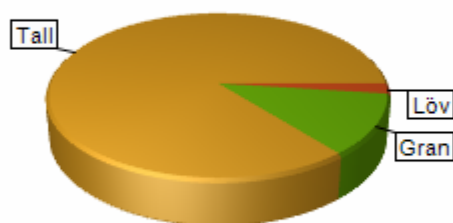
## Virkesförråd

	m3sk	%
<b>Tall</b>	10 208	86
<b>Gran</b>	1 367	12
<b>Löv</b>	253	2
Ädellöv		
Contorta		

**Totalt**  
m3sk  
11 829

**Medeltal**  
m3sk per ha  
222

**Naturvårdsvolym**  
m3sk



## Bonitet och tillväxt

Fastighetens medelbonitet är beräknad till  
m3sk per ha  
6,5

Tillväxt per år vid framskrivningstidpunkten uppskattad till cirka  
m3sk  
299

## Avverkningsförslag

Totalt under perioden  
m3sk  
5 292

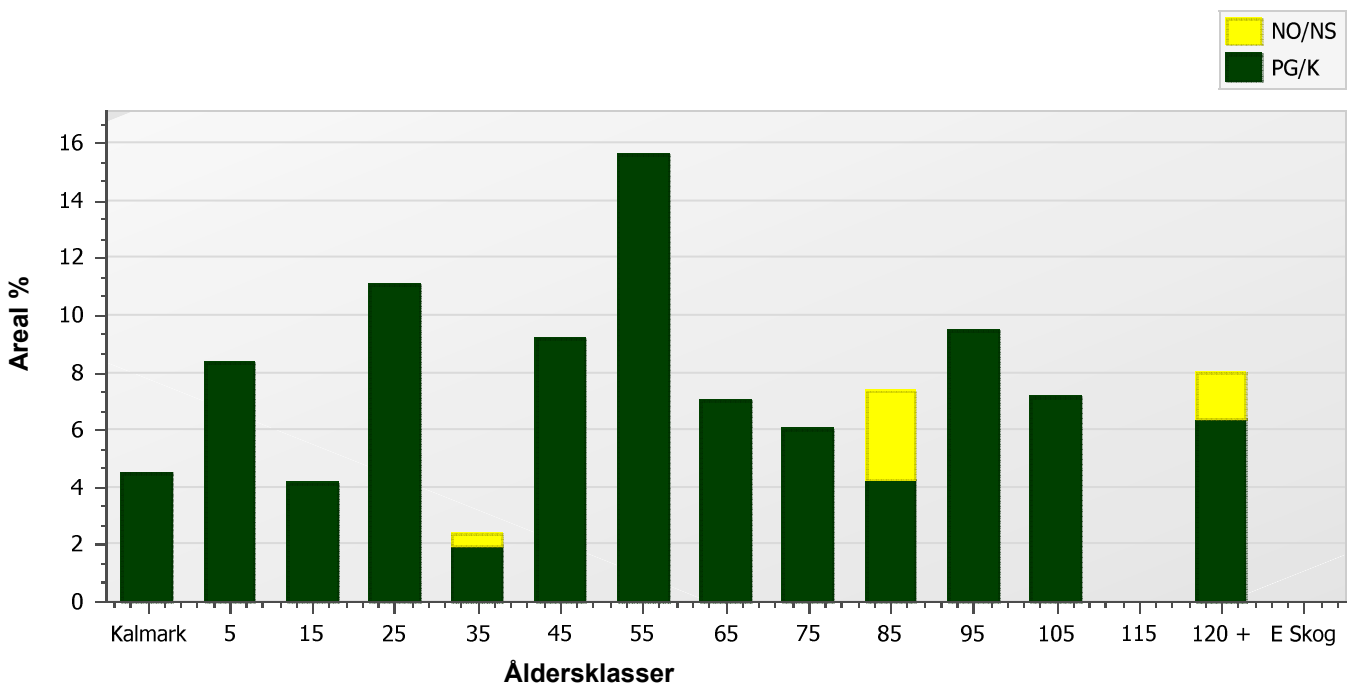
Varav gallring 1 054 m3sk

och föryngringsavverkning 4 238 m3sk

# Skogens fördelning på åldersklasser

Åldersklass	Areal		Virkesförråd						
	ha	%	Totalt m3sk	m3sk /ha	Tall %	Gran %	Löv %	Ädellöv %	Contorta %
<b>Kalmark</b>	2,4	4							
- 9 år	4,4	8	4	1	18	45	37		
10 - 19	2,2	4	101	46	44	34	21		
20 - 29	5,9	11	706	120	86		14		
30 - 39	1,3	2	188	148	84	13	3		
40 - 49	4,9	9	1 072	219	99	1			
50 - 59	8,3	16	2 144	258	97	3			
60 - 69	3,7	7	1 211	325	100				
70 - 79	3,2	6	1 030	322	50	50			
80 - 89	3,9	7	957	244	72	15	13		
90 - 99	5,0	9	1 706	340	89	11			
100 - 109	3,8	7	1 117	293	78	22			
110 - 119	0,0								
120 +	4,2	8	1 592	375	92	8			
Lågprodskog(E)	0,0								
Överst / Frötr	[0,0]								
Övriga skikt	[0,0]								
<b>Summa/Medel</b>	<b>53,3</b>	<b>100</b>	<b>11 828</b>	<b>222</b>	<b>86</b>	<b>12</b>	<b>2</b>		

## Arealfördelning



# Skogens fördelning på huggningsklasser

Huggningsklass	Areal		Virkesförråd						
	ha	%	Totalt m3sk	m3sk /ha	Tall %	Gran %	Löv %	Ädellöv %	Contorta %
Kalmark K1	2,4	4							
K2	0,0								
Röjningsskog R1	4,4	8	4	1	18	45	37		
R2	1,7	3	43	25	10	80	10		
Gallringsskog G1	20,8	39	4 168	200	95	2	3		
G2	1,7	3	560	330	100				
Föryngrings- S1	6,6	12	2 006	302	99	<1			
avverknings- S2	13,1	25	4 418	337	76	24			
skog S3	2,5	5	629	254	55	25	20		
Lågproducer- E1	0,0								
ande skog E2	0,0								
E3	0,0								
Överst / Frötr ÖF	[0,0]								
Övriga skikt	[0,0]								
Summa/Medel	53,3		11 828	222	86	12	2		

## Huggningsklasser

### Kalmark

#### K1 Kalmark, återväxtåtgärder kvarstår

Mark där åtgärd (-er) behövs för att få en tillfredsställande föryngring.

#### K2 Kalmark där återväxtåtgärder är utförda

Mark som fullständigt behandlats med återväxtåtgärder men där föryngringen inte säkerställts.

### Röjningsskog

#### R1 Yngre röjningsskog

Röjningsskog som är lägre än 1,3 m medelhöjd.

#### R2 Äldre röjningsskog

Röjningsskog som är högre än 1,3 m medelhöjd.

### Gallringsskog

#### G1 Gallringsskog

Gallringsskog som inte uppnått lägsta ålder för föryngringsavverkning.

#### G2 Äldre gallringsskog

Skog som uppnått lägsta ålder för föryngringsavverkning men där nästa lämpliga åtgärd är gallring.

### Föryngringsavverkningsskog

#### S1 Slutavverkningsbar skog

Skog som uppnått lägsta ålder för föryngringsavverkning men har ytterligare tillväxtpotential. Normalt sker ingen föryngringsåtgärd under planperioden.

#### S2 Slutavverkningsmogen skog

Skog som är mogen för föryngringsavverkning. Normalt sker en föryngringsåtgärd under planperioden.

#### S3 Äldre skog som ej bör föryngringsavverkas

Skog som uppnått lägsta ålder för föryngringsavverkning men som ej bör föryngringsavverkas, exempelvis på grund av hänsyn till naturvård, kulturmiljöer, sociala värden eller klimatskäl.

### Lågproducerande skog

#### E1 Restskog

Restskog som lämnats efter avverkning eller som uppkommit på grund av skada.

#### E2 Gles skog

Gles skog eller mark bevuxen med olämpligt trädslag.

#### E3 Skog av hagmarkskaraktär

Gles skog av hagmarkskaraktär.

# Skogens fördelning på målklasser

Målklass	Areal		Virkesförråd		Tillväxt	
	ha	%	m3sk	%	m3sk	%
PG	48,2	90,4	11 187	94,6	2 787	96,6
K - produktion	1,2	2,3				
K - naturvård	1,2	2,3				
NS	1,1	2,1	331	2,8	39	1,4
NO	1,6	3,0	310	2,6	58	2,0
Summa	53,3	100,1	11 828	100,0	2 884	100,0

## Impediment

Myr	0,3 ha
Berg	0,0 ha

## Målklasser

Målklasserna ger information om skogens brukning. Klasserna har följande innebörd:

- PG**                    **Produktion med generell hänsyn**
- Område där målsättningen är skogsproduktion med hänsyn till naturvärden, kulturmiljöer och sociala värden.
- K \***                    **Kombinerade mål**
- Område där hänsyn till naturvärden, kulturmiljöer och/eller sociala värden är större än vid Produktion med generell hänsyn och där hänsynen utgör 10–85 % av arealen.
- NS**                    **Naturvård skötsel**
- Område där målsättningen i första hand är naturvård och där naturvärdena är i behov av återkommande skötsel. NS kan även innehålla höga kulturvärden och sociala värden.
- NO**                    **Naturvård orört**
- Område där målsättningen är naturvård och där naturvärdena gynnas bäst genom fri utveckling.

\* PF enligt Skogsstyrelsen

# Avverkning och tillväxt

## Avverkning

Under gallring och föryngringsavverkning ingår alla lövträdsarter i begreppet löv. I redovisad avverkningsvolym ingår tillväxt från det år planen är framskriven till och t.o.m. medelåret för föreslagna åtgärdsstidpunkt.

Åldersklass	Gallring				Föryngringsavverkning			
	ha	Barr m3sk	Löv m3sk	Totalt m3sk	ha	Barr m3sk	Löv m3sk	Totalt m3sk
<b>Kalmark</b>								
- 9 år								
10 - 19	2,7	66	16	82				
20 - 29	5,9	179	28	207				
30 - 39	1,3	64		64				
40 - 49	4,9	271	1	272				
50 - 59	5,4	252		252				
60 - 69	1,7	113		113				
70 - 79					2,6	930		930
80 - 89	1,1	64		64				
90 - 99					3,3	1 103		1 103
100 - 109					3,8	1 170		1 170
110 - 119								
120 +					3,4	1 035		1 035
Lågproduktkog(E)								
Övriga skikt								
<b>Summa</b>	<b>23,0</b>	<b>1 009</b>	<b>45</b>	<b>1 054</b>	<b>13,1</b>	<b>4 238</b>		<b>4 238</b>

### Total avverkning

5 292

Högre alt: 5 682 m3sk varav gallring 1 444 m3sk och föryngringsavverkning 4 238 m3sk

Lägre alt: 4 249 m3sk varav gallring 941 m3sk och föryngringsavverkning 3 308 m3sk

## Tillväxt

I sammanställningen redovisas tillväxt under kvarvarande planperioden samt areal och virkesförråd vid planperiodens slut. Obs: Såväl tillväxt som areal och virkesförråd vid planperiodens slut förutsätter att föreslagna åtgärder utförs.

Åldersklass	Tillväxt			Areal och virkesförråd vid planperiodens slut		
	Barr m3sk	Löv m3sk	Totalt m3sk	ha	m3sk	m3sk/ha
<b>Kalmark</b>						
- 9 år				13,1		
10 - 19	24	12	36	6,8	41	6
20 - 29	165	31	196	2,2	216	97
30 - 39	439	73	512	5,9	1 011	172
40 - 49	111	7	118	1,3	241	190
50 - 59	403		403	4,9	1 203	246
60 - 69	616		616	8,3	2 508	302
70 - 79	248		248	3,7	1 347	361
80 - 89	158		158	0,6	209	346
90 - 99	143	23	167	3,9	1 059	270
100 - 109	189		189	1,7	605	352
110 - 119	114		114			
120 +	129		129	0,8	344	410
Lågproduktkog(E)						
Övriga skikt				[13,1]	639	49
<b>Summa</b>	<b>2 738</b>	<b>147</b>	<b>2 885</b>	<b>53,3</b>	<b>9 422</b>	<b>177</b>

# Skogsvårdsåtgärder

Blanketten innehåller ett sammandrag av avdelningsvis föreslagna åtgärder.

Sammanställningen förutsätter att samtliga åtgärder enligt grundförslaget utförs.

Åtgärd (F)=Följd (Fb)=Förberedande (A)=Alt.	Angelägenhetsgrad				Summa
	Snarast ha	2 - 5 år ha	6 - 10 år ha	11 - år ha	
(F)Markberedning		3,4	9,7		13,1
(F)Plantering		2,5	9,7		12,2
(A)Plantering		2,4			2,4
Återväxtkontroll		2,4			2,4
(F)Återväxtkontroll		2,5	10,6		13,1
Röjning		3,1	1,3		4,4
(F)Röjning			8,0		8,0
(Fb)Underväxtröjning före gallring	0,5		1,7		2,2
Summa ha	0,5	16,3	41,1		57,8

# Åtgärdsöversikt

Samtliga avdelningar där åtgärder är föreslagna finns här uppräknade.

## Utföres snarast (2022-2023)

Skifte - Avd	Skikt	Åtgärd (F)=Följd (Fb)=Förberedande (A)=Alt.	Utförs Fr o m	T o m	Areal	Ålder	SI	Volym m3sk/ha	Uttag m3sk inkl. tillv.	Anteckning
1 - 1		(A)Timmerställning	2022	2023	1,7	90	T24	310	107	
1 - 2		Timmerställning	2022	2023	1,1	80	T24	290	64	
1 - 6		(A)Sista gallring	2022	2023	2,1	55	T26	290	125	
1 - 10		Sista gallring	2022	2023	2,0	50	T24	260	105	
1 - 11		Gallring	2022	2023	1,8	50	T22	200	56	
1 - 12		Gallring	2022	2023	0,7	40	T24	190	41	
1 - 13		Sista gallring	2022	2023	1,6	55	T26	290	91	
1 - 15		Sista gallring	2022	2023	1,7	65	T26	330	113	
1 - 16		Gallring	2022	2023	2,9	45	T26	230	168	
1 - 17		(A)Sista gallring	2022	2023	0,7	55	T26	240	27	
1 - 24		Gallring	2022	2024	0,5	17	G34	120	18	
1 - 24		(Fb)Underväxtröjning före gallring	2022	2023	0,5	17	G34	120		
1 - 27		Gallring	2022	2023	0,8	40	T26	200	38	
1 - 28		Sista gallring	2022	2023	0,5	45	T26	230	24	
1 - 30		(A)Timmerställning	2022	2023	2,0	65	T26	320	131	
1 - 32		Gallring	2022	2024	1,2	25	T26	120	36	
1 - 33		Gallring	2022	2023	1,0	30	T26	170	63	



# Åtgärdsöversikt

Utföres inom 2-5år (2024-2027)

Skifte - Avd	Skikt	Åtgärd (F)=Följd (Fb)=Förberedande (A)=Alt.	Utförs Fr o m	T o m	Areal	Ålder	SI	Volym m3sk/ha	Uttag m3sk inkl. tillv.	Anteckning
1 - 3		Föryngringsavv, fröträd lämnas	2022	2026	2,5	120	T26	410	826	
1 - 3		(F)Markberedning	2022	2026	2,5	120	T26	410		
1 - 3		(F)Plantering	2024	2026	2,5	120	T26	410		
1 - 3		(F)Återväxtkontroll	2024	2029	2,5	120	T26	410		
1 - 9		Gallring	2024	2028	4,7	25	T24	120	171	
1 - 14		Föryngringsavv, fröträd lämnas	2022	2032	0,9	125	T24	275	209	
1 - 14		(F)Markberedning	2022	2032	0,9	125	T24	275		
1 - 20		(A)Plantering	2024	2026	2,4	0	G30			
1 - 20		Återväxtkontroll	2023	2025	2,4	0	G30			
1 - 23		Röjning	2024	2027	3,1	5	T26	1		
1 - 36		Naturvårdshuggning	2024	2027	0,2	30	B20	50	2	

# Åtgärdsöversikt

Utföres inom 6-10år (2028-2032)

Skifte - Avd	Skikt	Åtgärd (F)=Följd (Fb)=Förberedande (A)=Alt.	Utförs Fr o m	T o m	Areal	Ålder	SI	Volym m3sk/ha	Uttag m3sk inkl. tillv.	Anteckning
1 - 3		(F)Röjning	2028	2032	2,5	120	T26	410		
1 - 4		Föryngringsavv, fröträd lämnas	2028	2032	1,9	90	T26	380	648	
1 - 4		(F)Markberedning	2028	2032	1,9	90	T26	380		
1 - 4		(F)Plantering	2028	2032	1,9	90	T26	380		
1 - 4		(F)Återväxtkontroll	2028	2032	1,9	90	T26	380		
1 - 7		Föryngringsavverkning	2028	2032	1,2	100	T26	340	438	
1 - 7		(F)Markberedning	2028	2032	1,2	100	T26	340		
1 - 7		(F)Plantering	2028	2032	1,2	100	T26	340		
1 - 7		(F)Återväxtkontroll	2028	2032	1,2	100	T26	340		
1 - 14		(F)Återväxtkontroll	2024	2032	0,9	125	T24	275		
1 - 18		Föryngringsavverkning	2028	2032	1,3	90	T28	320	455	
1 - 18		(F)Markberedning	2028	2032	1,3	90	T28	320		
1 - 18		(F)Plantering	2028	2032	1,3	90	T28	320		
1 - 18		(F)Återväxtkontroll	2028	2032	1,3	90	T28	320		
1 - 20		(F)Röjning	2028	2032	2,4	0	G30			
1 - 23		(F)Röjning	2028	2032	3,1	5	T26	1		
1 - 24		(F)Gallring	2028	2032	0,5	17	G34	120	20	
1 - 25		Föryngringsavverkning	2028	2032	2,6	75	G28	330	930	
1 - 25		(F)Markberedning	2028	2032	2,6	75	G28	330		
1 - 25		(F)Plantering	2028	2032	2,6	75	G28	330		
1 - 25		(F)Återväxtkontroll	2028	2032	2,6	75	G28	330		
1 - 26		Gallring	2030	2032	1,7	15	G26	25	44	
1 - 26		(Fb)Underväxtröjning före gallring	2028	2032	1,7	15	G26	25		
1 - 29		Röjning	2028	2032	1,3	6	T26	1		
1 - 31		Föryngringsavverkning	2028	2032	2,6	100	T26	270	732	
1 - 31		(F)Markberedning	2028	2032	2,6	100	T26	270		
1 - 31		(F)Plantering	2028	2032	2,6	100	T26	270		
1 - 31		(F)Återväxtkontroll	2028	2032	2,6	100	T26	270		

# Åtgärdsöversikt

Utföres efter 11år (2033-2034)

Inga planerade åtgärder finns för detta tidsintervall.

# Avdelningsbeskrivning

Skifte: 1, Skifte 1

Avd nr	Areal ha (-) [Skikt]	Ålder år	Hkl Skikt	SI	Virkesförråd m3sk		Mål-klass	Trädslag T G L Å C	Med diam cm	Beskrivning	Åtgärd Alternativ	A n g	Uttag inkl tillväxt		Löp tillv m3sk per ha
					ha	avd							%	m3sk	
1	1,8	90	S1	T24	310	533	PG	100 0 0 0 0	30	Undertryckt gran	Ingen åtgärd				4,3
	(-0)										Timmerställning (Alternativ )	22-23	20	107	
2	1,1	80	S1	T24	290	321	PG	100 0 0 0 0	28		Timmerställning	22-23	20	64	4,9
3	2,5	120	S2	T26	410	1 023	PG	90 10 0 0 0	34		Föryngringsavv, fröträd lämnas	22-26	80	826	3,4
	(-0)										Markberedning (Följd)	22-26			
											Plantering (Följd)	24-26			
											Återväxtkontroll (Följd)	24-29			
											Röjning (Följd)	28-32	20		
4	2,1	90	S2	T26	380	741	PG	80 20 0 0 0	33		Föryngringsavv, fröträd lämnas	28-32	80	648	4,7
	(-0,2)										Markberedning (Följd)	28-32			
											Plantering (Följd)	28-32			
											Återväxtkontroll (Följd)	28-32			
5	0,3									Myr					
6	2,1	55	G1	T26	290	623	PG	90 10 0 0 0	26		Ingen åtgärd				8
											Sista gallring (Alternativ )	22-23	20	125	
7	1,3	100	S2	T26	340	423	PG	90 10 0 0 0	33		Föryngringsavverkning	28-32	95	438	4
	(-0)										Markberedning (Följd)	28-32			

# Avdelningsbeskrivning

Skifte: 1, Skifte 1

Avd nr	Areal ha (-) [Skikt]	Ålder år	Hkl Skikt	SI	Virkesförråd m3sk		Mål-klass	Trädslag T G L Ä C	Med diam cm	Beskrivning	Åtgärd Alternativ	A n g	Uttag inkl tillväxt		Löp tillv m3sk per ha
					ha	avd							%	m3sk	
											Plantering (Följd)	28-32			
											Återväxtkontroll (Följd)	28-32			
8	1,2	80	S1	T26	275	325	PG	95 5 0 0 0	30	Branter	Ingen åtgärd				4,8
9	5,2	25	G1	T24	120	562	PG	90 0 10 0 0	15	Grustag norra delen	Gallring	24-28	25	171	8,3
	(-0,3)														
	(-0,2)														
10	2,1	50	G1	T24	260	521	PG	100 0 0 0 0	24	Yngre gran-södra del	Sista gallring	22-23	20	105	7,5
	(-0,1)														
11	1,8	50	G1	T22	200	368	PG	100 0 0 0 0	23		Gallring	22-23	15	56	6,3
12	0,8	40	G1	T24	190	136	PG	100 0 0 0 0	20		Gallring	22-23	30	41	7,8
	(-0,1)														
13	1,6	55	G1	T26	290	453	PG	100 0 0 0 0	25		Sista gallring	22-23	20	91	7,7
	(-0)														
14	1	125	S2	T24	275	250	PG	100 0 0 0 0	35	Olikåldrigt	Föryngringsavv, fröträd lämnas	22-32	80	209	2,8
	(-0,1)										Markberedning (Följd)	22-32			
											Återväxtkontroll (Följd)	24-32			

# Avdelningsbeskrivning

Skifte: 1, Skifte 1

Avd nr	Areal ha (-) [Skikt]	Ålder år	Hkl Skikt	SI	Virkesförråd m3sk		Mål-klass	Trädslag T G L Ä C	Med diam cm	Beskrivning	Åtgärd Alternativ	A n g	Uttag inkl tillväxt		Löp tillv m3sk per ha
					ha	avd							%	m3sk	
15	1,8	65	G2	T26	330	560	PG	100 0 0 0 0	26	Kuperat	Sista gallring	22-23	20	113	7,1
	(-0,1)										Ingen åtgärd (Alternativ )				
16	2,9	45	G1	T26	230	665	PG	100 0 0 0 0	23		Gallring	22-23	25	168	8,5
	(-0)														
17	0,8	55	G1	T26	240	178	PG	100 0 0 0 0	26	Alt. Svag låggallring	Ingen åtgärd				7,1
	(-0)										Sista gallring (Alternativ )	22-23	15	27	
18	1,4	90	S2	T28	320	431	PG	90 10 0 0 0	33	Kuperat	Föryngringsavverkning	28-32	95	455	4,6
	(-0,1)									Varier bonitet	Markberedning (Följd)	28-32			
											Plantering (Följd)	28-32			
											Återväxtkontroll (Följd)	28-32			
19	0,9	120	S3	T24	380	319	NS,b	90 10 0 0 0	34	Naturvård	Ingen åtgärd				3,1
	(-0)														
20	2,4	0	K1	G30	0	0	K ,s	0 0 0 0 0		Fd odlingsmosse	Återväxtkontroll	23-25			0
										Framtida lövdominans	Röjning (Följd)	28-32	20		
											Plantering (Alternativ )	24-26			
21	0,5									Annan mark					
22	4,2									Inägomark					

# Avdelningsbeskrivning

Skifte: 1, Skifte 1

Avd nr	Areal ha (-) [Skikt]	Ålder år	Hkl Skikt	SI	Virkesförråd m3sk		Mål-klass	Trädslag T G L Ä C	Med diam cm	Beskrivning	Åtgärd Alternativ	A n g	Uttag inkl tillväxt		Löp tillv m3sk per ha
					ha	avd							%	m3sk	
23	3,1	5	R1	T26	1	3	PG	0 60 40 0 0	0	Lövröjt	Röjning	24-27	20		1,4
	(-0,1)									Sparade grova tallar	Röjning (Följd)	28-32	20		
24	0,5	17	G1	G34	120	58	PG	70 0 30 0 0	12	Gallring inom några år	Underväxtröjning före gallring (Förberedande )	22-23			13,3
										Lärk	Gallring	22-24	30	18	
											Gallring (Följd)	28-32	25	20	
25	2,7	75	S2	G28	330	855	PG	40 60 0 0 0	33		Föryngringsavverkning	28-32	95	930	5,7
	(-0,1)										Markberedning (Följd)	28-32			
											Plantering (Följd)	28-32			
											Återväxtkontroll (Följd)	28-32			
											Ingen åtgärd (Alternativ )				
26	1,7	15	R2	G26	25	43	PG	10 80 10 0 0	0		Underväxtröjning före gallring (Förberedande )	28-32			6
											Gallring	30-32	30	44	
27	0,8	40	G1	T26	200	152	PG	90 10 0 0 0	20		Gallring	22-23	25	38	9,9
	(-0)														
28	0,6	45	G1	T26	230	118	PG	100 0 0 0 0	24		Sista gallring	22-23	20	24	8,7
	(-0,1)														
29	1,3	6	R1	T26	1	1	PG	60 10 30 0 0	0	Lövröjt	Röjning	28-32	20		0,8

# Avdelningsbeskrivning

Skifte: 1, Skifte 1

Avd nr	Areal ha (-) [Skikt]	Ålder år	Hkl Skikt	SI	Virkesförråd m3sk		Mål-klass	Trädslag T G L Ä C	Med diam cm	Beskrivning	Åtgärd Alternativ	A n g	Uttag inkl tillväxt		Löp tillv m3sk per ha
					ha	avd							%	m3sk	
30	2,1	65	S1	T26	320	651	PG	100 0 0 0 0	28		Ingen åtgärd				6,5
	(-0,1)										Timmerställning (Alternativ )	22-23	20	131	
31	2,6	100	S2	T26	270	694	PG	70 30 0 0 0	34	Luckigt	Föryngringsavverkning	28-32	95	732	3,6
	(-0)									Olikåldrigt	Markberedning (Följd)	28-32			
											Plantering (Följd)	28-32			
											Återväxtkontroll (Följd)	28-32			
32	1,2	25	G1	T26	120	144	PG	70 0 30 0 0	13	Gallring inom några år	Gallring	22-24	25	36	8,4
33	1	30	G1	T26	170	176	PG	90 10 0 0 0	19		Gallring	22-23	35	63	10,9
	(-0)														
34	0,6	70	S1	T26	290	175	PG	100 0 0 0 0	29		Ingen åtgärd				5,7
35	1,7	80	S3	B20	190	310	NO,b	20 40 40 0 0	25	Naturvård	Ingen åtgärd				3,7
	(-0)														
36	0,2	30	G1	B20	50	12	NS,s	0 50 50 0 0	15	Naturvård	Naturvårdshuggning	24-27	10	2	5,6



# NS

**Skogliga data**

Areal: 0,8 ha

Ståndortsindex: T24

Huggningsklass: S3

Skikktyp	Ålder	Virkesförråd						
		Totalt m3sk	m3sk/ha	Tall %	Gran %	Löv %	Ädellöv %	Contorta %
Huvud	120	319	380	90	10			
ÖF								
Skärm								
Underväxt								
Annan								
Summa		319	380	90	10			

**Beskrivning**

Äldre tallskog på höjd med inslag av gran, till viss del undertryckt.

**Mål**

Området ska utgöras av äldre tallskog med gamla, grova tallar. Det ska finnas ett inslag av grov död ved i form av torrträd och lågor.

**Åtgärd**

En naturvårdshuggning är föreslagen där en del solitära tallar friställs och då främst genom att större granar plockas bort.

**Skifte - Avd: 1 - 20**

Kombinerade mål, både produktion och miljö (K) med nyskapande av värde som syfte. 50% av arealen avsätts med hänsyn till naturvärden eller andra syften.

**K****Skogliga data**

Areal: 2,4 ha

Ståndortsindex: G30

Huggningsklass: K1

Skikttyp	Ålder	Virkesförråd						
		Totalt m3sk	m3sk/ha	Tall %	Gran %	Löv %	Ädellöv %	Contorta %
Huvud								
ÖF								
Skärm								
Underväxt								
Annan								
Summa								

**Beskrivning**

Nyligen avverkat område på före detta odlingsmosse i närheten till gården.

**Mål**

Varierad lövskog där socialavärden främjas för att skapa en trivsam skog. Viss produktion. Äldre solitärer av olika lövträd. Gynna bärande träd som tex rönn.

**Åtgärd**

I första hand självföryngrat löv som sköts för att skapa en trivsam lövskog där olika värden kombineras.

# NO

**Skogliga data**

Areal: 1,6 ha

Ståndortsindex: B20

Huggningsklass: S3

Skikttyp	Ålder	Virkesförråd						
		Totalt m3sk	m3sk/ha	Tall %	Gran %	Löv %	Ädellöv %	Contorta %
Huvud	80	310	190	20	40	40		
ÖF								
Skärm								
Underväxt								
Annan								
Summa		310	190	20	40	40		

**Beskrivning**

Blandsumpskog med främst björk och en del al. Inslag av även gran och tall. Träden är senvuxna och växer på socklar. En del död ved. Vattentillgången styr området fortsatta utveckling.

**Mål**

Bibehålla markfuktighet och vattnets funktion för utvecklingen av området. Säkerställa beskuggning och inslag av död ved i olika nedbrytningsstadier.

**Åtgärd**

Lämnas orört.

# NS

**Skogliga data**

Areal: 0,2 ha

Ståndortsindex: B20

Huggningsklass: G1

Skikktyp	Ålder	Virkesförråd						
		Totalt m3sk	m3sk/ha	Tall %	Gran %	Löv %	Ädellöv %	Contorta %
Huvud	30	12	50		50	50		
ÖF								
Skärm								
Underväxt								
Annan								
Summa		12	50		50	50		

**Beskrivning**

Mindre utskifte med delv försumpad mark med al. Delar är även yngre gran och löv.

**Mål**

Utveckla markfuktighet och vattnets funktion för utvecklingen av området. För framtiden, säkerställ beskuggning och inslag av död ved i olika nedbrytningsstadier.

**Åtgärd**

Vid åtgärd gynnas löv och gran plockas bort efterhand.

# Kommentarer till RUMSKULLA-KÄLLEBERG 1:1

## Fastigheten i Landskapet

Fastigheten Rumskulla-Källeberg 1:1 är belägen i Rumskulla församling i Vimmerby kommun. Fastigheten finns på fyra olika skiften med en total areal på ca 60 ha varav ca 53 ha är produktiv skogsmark. Terrängen på fastigheten är varierande. Till Stora delar är den lättframkomlig av frisk mark. Det finns dock områden där marken är mer försumpad.

## Skogsägarens mål och inriktning

Skogsbruket ska bedrivas långsiktigt med välslutna och sköta bestånd. Ett högt ekonomiskt utfall ska kombineras med att naturvården beaktas.

## Skötselåtgärder

Flera gallringar är föreslagna närmaste åren. Det är viktigt att dessa utförs. Det är t.ex. i röjningsstadiet man formar beståndet. På det sättet ökar man förutsättningarna för att i framtiden få ett bestånd av hög kvalitet och med ett högt virkesförråd. Dessutom bidrar en väl genomförd röjning till att medelstammen i beståndet ökar och att kommande avverkningar underlättas.

## Övergripande naturvärdesbeskrivning

Ett natura 2000 område finns kring Silverån vid fastighetens södra del. Inom ramen för grönplan har avdelningar avsatts till naturvård. Avdelningarna är särskilt beskrivna under gröna kommentarer.

## Lövträd i landskapet

Enligt FSC och PEFC skall minst 5 % av arealen frisk och fuktig produktiv skogsmark domineras av lövträd. Följs råden i rapporten för lövdominerande bestånd så klaras detta.

## Forn- och kulturminnen

Forn- och kulturminnen är kontrollerade i Riksantikvariets register. Inga objekt finns noterade.

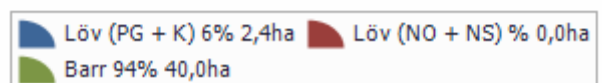
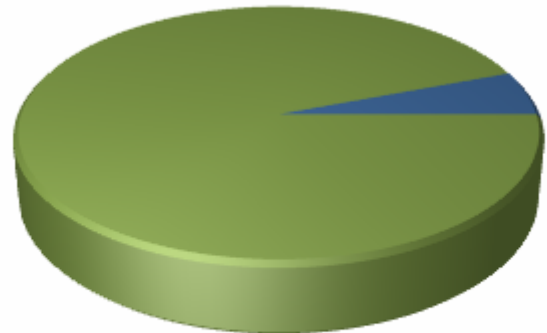
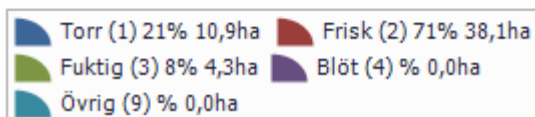
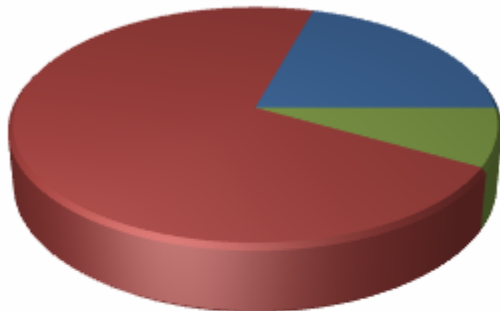
## Vattnet på fastigheten

Blå målklassning har utförts. Inom fastigheten finns inga klassade vattendrag. Inga vattenskyddsområden berör fastigheten.

# Sammanställning lövdominerade bestånd

Fördelning fuktklass på produktiv skogsmark

Trädslagsfördelning på frisk/fuktig skogsmark



Fastigheten utgörs till 53,3 ha av produktiv skogsmark. Av denna är 42,4 ha (79,5 %) frisk och fuktig skogsmark.

## Befintligt lövdominerade bestånd

Bestånd med lövandel > 50% och fuktklass = frisk eller fuktig

Skifte - Avd	Ålder	Trädslag T G L Ä C	Areal ha	Andel av frisk + fuktig	Målklass
Summa			0,0	0,0%	
Summa(NO + NS)			0,0	0,0%	
Summa(PG + K)			0,0	0,0%	

## Framtida lövdominerade bestånd

Bestånd med beskrivningskod = "Framtida lövdominans" och fuktklass = frisk eller fuktig

Skifte - Avd	Ålder	Trädslag T G L Ä C	Areal ha	Andel av frisk + fuktig	Målklass
1 - 20	0	0 0 0 0 0	2,4	5,7%	K
Summa			2,4	5,7%	
Summa(NO + NS)			0,0	0,0%	
Summa(PG + K)			2,4	5,7%	