

Skogsbruksplan

Planens namn HÖGSÄTER 1:32 Syd
Planen avser tiden fr o m 2026-03-10 och tio år framåt
Fältarbetet utfört under -
Planen upprättad av

Fastighetsuppgifter

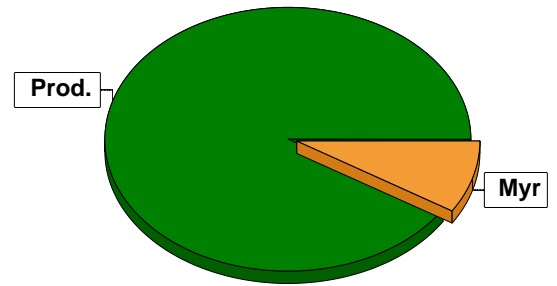
Fastighet HÖGSÄTER 1:32
Värmlands län, Eda, Järnskog-Skillingmark
Referenskoordinat (WGS84) Lat: 59° 43' 28.10" N Long: 11° 57' 4.46" E



Sammanställning över fastigheten

Arealer

	hektar	%
Produktiv skogsmark	101,6	91
Myr/kärr/mosse	10,1	9
Berg/Hällmark	0,0	<1
Inäga/åker	0,0	<1
Väg och kraftledning (linjeavdrag)	0,0	<1
Annat	0,0	<1
<hr/>		
Summa landareal	111,7	
Vatten	0,4	



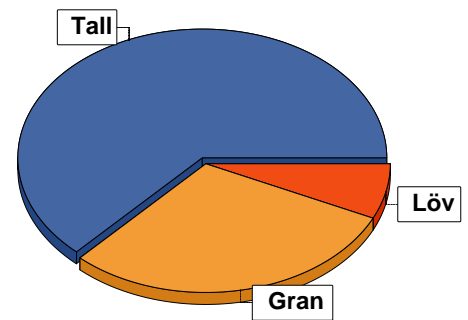
Virkesförråd

	m³sk	%	ha
Totalt	11097	63	67,1
Tall	5364	30	26,9
Gran	1259	7	7,7
Löv			

m³sk
17720

Medeltal

m³sk per hektar
174



Bonitet

Fastighetens medelbonitet är beräknad till **m³sk per ha** 5,1

Tillväxt

Tillväxt för perioden 2026-03-10 + 10 år beräknad med hänsyn till föreslagna åtgärder **m³sk per år** 386

Avverkningsförslag

	m³sk
Föryngringsavverkning	5046
Gallring	3387
Totalt under perioden	8433

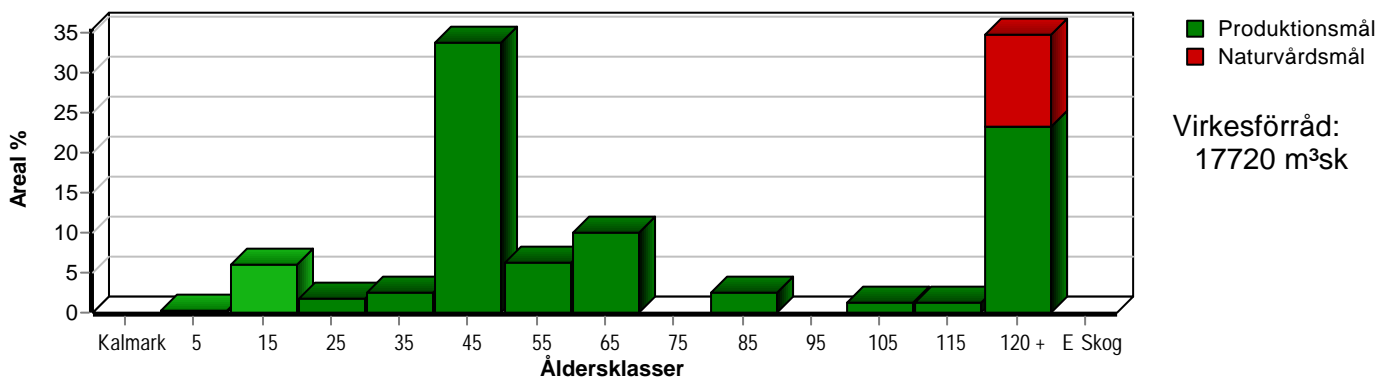
Förväntad tillväxt första växtsäsongen **m³sk** 523
m³sk per ha 5,1



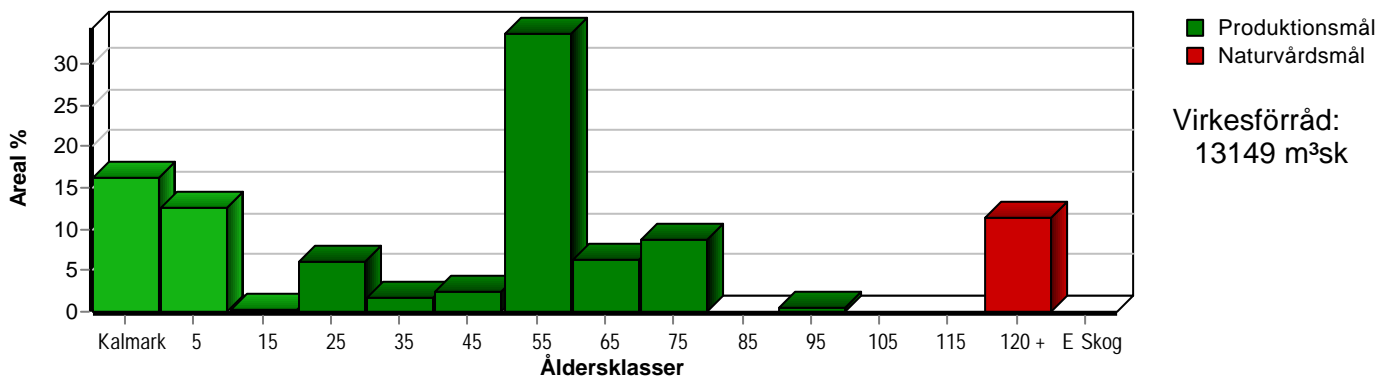
Skogens fördelning på åldersklasser

Åldersklass	Areal		Virkesförråd				
	ha	%	Totalt m ³ sk	m ³ sk /ha	Tall %	Gran %	Löv %
Kalmark							
- 9 år	0,3		1	3			100
10 - 19	6,1	6	252	41		76	24
20 - 29	1,7	2	204	120		90	10
30 - 39	2,5	2	235	94	100		
40 - 49	34,2	34	5951	174	73	11	16
50 - 59	6,3	6	1217	193	52	47	1
60 - 69	10,1	10	2185	216	77	20	4
70 - 79							
80 - 89	2,5	2	656	262	22	73	5
90 - 99							
100 - 109	1,3	1	403	310	30	70	
110 - 119	1,3	1	520	400		100	
120 +	35,3	35	6096	173	65	33	2
Lågproduktkog(E) ÖF/Skikt							
Summa/Medel	101,6	100	17720	174	63	30	7

Arealfördelning, aktuell



Arealfördelning, om 10 år (föresatt att föreslagna åtgärder utförs)



Aktuell andel kalmark och skog yngre än 20 år är 6 % (6,4 ha) och om 10 år (föresatt att föreslagna åtgärder utförs) 29 % (29,8 ha).



Skogens fördelning på huggningsklasser

Huggningsklass	Areal		Virkesförråd				
	ha	%	Totalt m ³ sk	m ³ sk /ha	Tall %	Gran %	Löv %
Kalmark K1							
K2	0,3		1	3			100
Röjningsskog R1							
R2	6,1	6	252	41		76	24
Gallringsskog G1	54,4	54	9720	179	71	19	10
G2	0,4		72	180			100
Föryngrings- avverknings- skog S1	0,5		98	196	60	40	
S2	28,3	28	5980	211	53	45	2
S3	11,6	11	1597	138	63	37	
Lågproducer- ande skog E1							
E2							
E3							
Överstånd/Skikt							
Summa/Medel	101,6	100	17720	174	63	30	7

Kalmark

K1 Obehandlad kalmark

Mark där åtgärd(er) behövs för att erhålla tillfredsställande föryngring.

K2 Behandlad kalmark

Mark som fullständigt behandlats med återväxt-åtgärder men där föryngringen inte säkerställts.

Röjningsskog

R1 Plantskog

Säkerställd föryngring upp till 1,3 m medelhöjd.

R2 Ungskog

Skog som är över 1,3 m och som i utvecklings-hänseende motsvarar röjningsskog.

Gallringsskog

G1 Normal gallringsskog

Skog som är yngre än skyddsåldern (lägsta ålder för föryngringsavverkning).

G2 Äldre gallringsskog

Skog som uppnått skyddsåldern och där nästa lämpliga åtgärd normalt är gallring.

Föryngringsavverkningsskog

S1 Skog som kan föryngringsavverkas

Normalt föreslås ingen avverkningsåtgärd under planperioden.

S2 Skog som är mogen att föryngringsavverkas

Normalt infaller en avverkningsåtgärd under planperioden.

S3 Skog i föryngringsbar ålder

Föryngringsavverkning bör dock inte utföras.

Lågproducerande skog

E1 Restskog

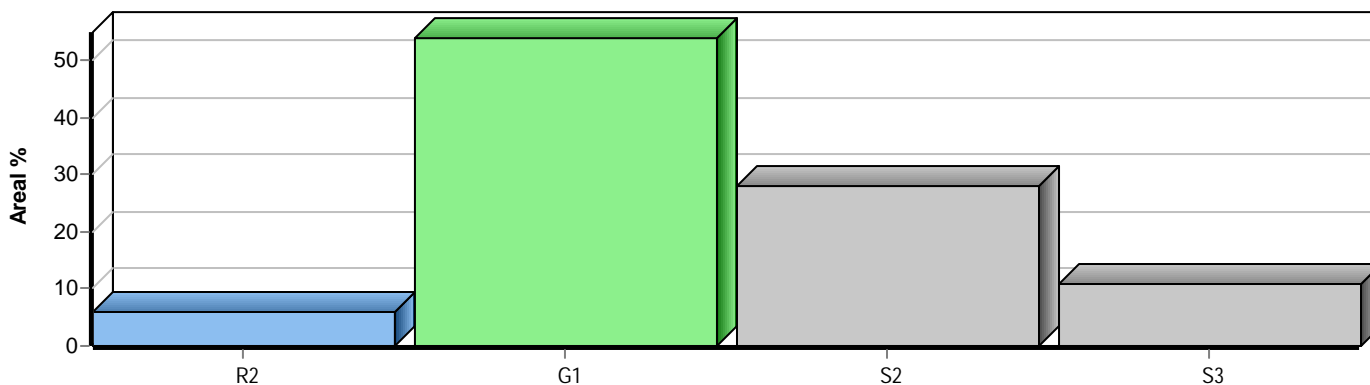
Skog som lämnats efter avverkning eller som uppkommit på grund av skada.

E2 Gles skog

Gles skog eller skog av ett för marken olämpligt träslag.

E3 Skog av hagmarkskaraktär

Gles skog av hagmarkskaraktär.

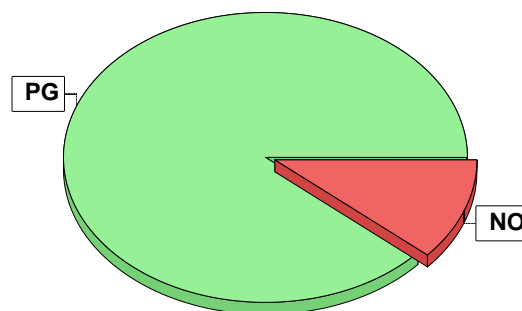


Skogens fördelning på målklasser

Målklass	Areal		Virkesförråd		Tillväxt		Antal avd
	ha	%	m ³ sk	%	m ³ sk	%	
PG	90,0	88,6	16123	91,0	3612	93,6	40
PF - produktion							0
PF - naturvård							0
NS							0
NO	11,6	11,4	1597	9,0	249	6,4	8
Summa	101,6	100,0	17720	100,0	3861	100,0	48

Impediment

	ha	%
Myr	10,1	9
Berg	0,0	<1



Målklasser

Målklasserna ger information om skogens brukning. Klasserna har följande innebörd:

- PG** Produktionsmål med miljöhänsyn
I avdelningar med låga naturvärden där produktionsmålet styr skötseln. Miljöhänsyn tas genom att hänsynsytor, trädgrupper, evighetsträd och buskar mm lämnas. Miljöhänsyn motsvarar högst ca 10 % av avdelningens produktiva skogsmarksareal.
- PF** Produktionsmål med förstärkt miljöhänsyn
I avdelningar med låga/vissa naturvärden förenas produktionsmålet med en förstärkt miljöhänsyn. Produktionsmålet styr huvudinriktningen av skötseln, medan naturvårdsmålet dominerar i vissa delar av avdelningen. Förhållandet mellan målen anges som procentsatser av avdelningens produktiva skogsmarksareal. Förstärkt miljöhänsyn innebär att mer än 10 % av avdelningens produktiva skogsmarksareal utgörs av naturhänsyn. Naturvårdsmålet kan i vissa fall överstiga 50 % av avdelningens produktiva skogsmarksareal.
- NS** Naturvårdsmål med skötsel
I avdelningar med höga naturvärden där återkommande skötsel är nödvändig för att bibehålla områdets naturvärden samt avdelningar med förutsättningar att återskapa dessa naturvärden. Naturvårdsmålet styr skötseln som endast utförs när det är motiverat av naturvårdsskäl.
- NO** Naturvårdsmål, orört
I avdelningar med höga naturvärden där fri utveckling är nödvändig för att bibehålla områdets naturvärden samt avdelningar med förutsättningar att återskapa dessa naturvärden. Naturvårdsmålet styr genom att området lämnas för fri utveckling. Ibland kan dock ett nyskapande av död ved vara nödvändig för att påskynda utvecklingen av höga naturvärden.



Sammanställning lövdominerade bestånd

För certifiering ska, under merparten av omloppstiden, minst 5 % av arealen för den friska och fuktiga marken domineras av löv.

Av sammanställningens produktiva skogsmarksareal om 101,6 ha är 65,3 % (66,3 ha) frisk eller fuktig.

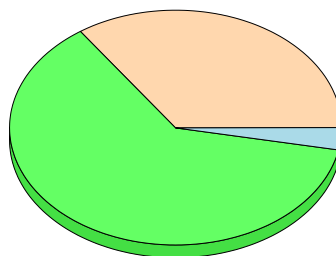
Sammanställningen avser frisk eller fuktig skogsmark som är lövdominerad (minst 50 % löv i trädslagsandelar).

Aktuella - lövdominerade bestånd enligt planens trädslag (i röjningsskog räknas endast det löv som överensstämmer med ståndortsindex).

Framtida -bestånd av planläggaren markerade som lämpliga för lövdominans under omloppstiden.

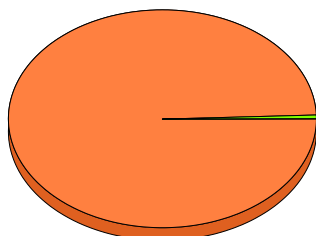
Fördelning fuktklasser för skogsmark

Torr, 34,7 %, 35,3 ha Frisk, 62,2 %, 63,1 ha
Fuktig, 3,1 %, 3,2 ha



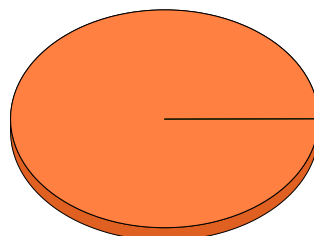
Lövdominerade bestånd - aktuella

Lövdominerat: NS och NO, 0,0 %, 0,0 ha
Lövdominerat: Övriga, 0,6 %, 0,4 ha
Ej lövdominerat, 99,4 %, 65,9 ha



Lövdominerade bestånd - framtida

Lövdominerat: NS och NO, 0,0 %, 0,0 ha
Lövdominerat: Övriga, 0,0 %, 0,0 ha
Ej lövdominerat, 100,0 %, 66,3 ha



Lövdominerade bestånd - aktuella

Areal % av areal frisk eller fuktig

NS + NO

0,0 ha

0,0 %

Övriga

0,4 ha

0,6 %

Summa

0,4 ha

0,6 %

Lövdominerade bestånd - framtida

Areal % av areal frisk eller fuktig

0,0 ha

0,0 %

0,0 ha

0,0 %

0,0 ha

0,0 %

Lövdominerade bestånd - aktuella

Avdelning	Areal	Målklass	Ålder	TGLBÄ	Andel av areal frisk eller fuktig
5/49	0,4 ha	PG	45	00X00	0,6 %

Lövdominerade bestånd - framtida

Avdelning	Areal	Målklass	Ålder	TGLBÄ	Andel av areal frisk eller fuktig



Kolbalans

Produktiv skogsmark

Areal på vilken kolförrådet beräknas

ha

101,6

Kolbindning

Inbunden mängd kol för perioden 2026-03-10 + 10 år beräknad med hänsyn till föreslagna åtgärder

ton/ha/år

-1,17

Totalt kolförråd

ton

Kol

12 070

Koldioxid CO₂e

44 227

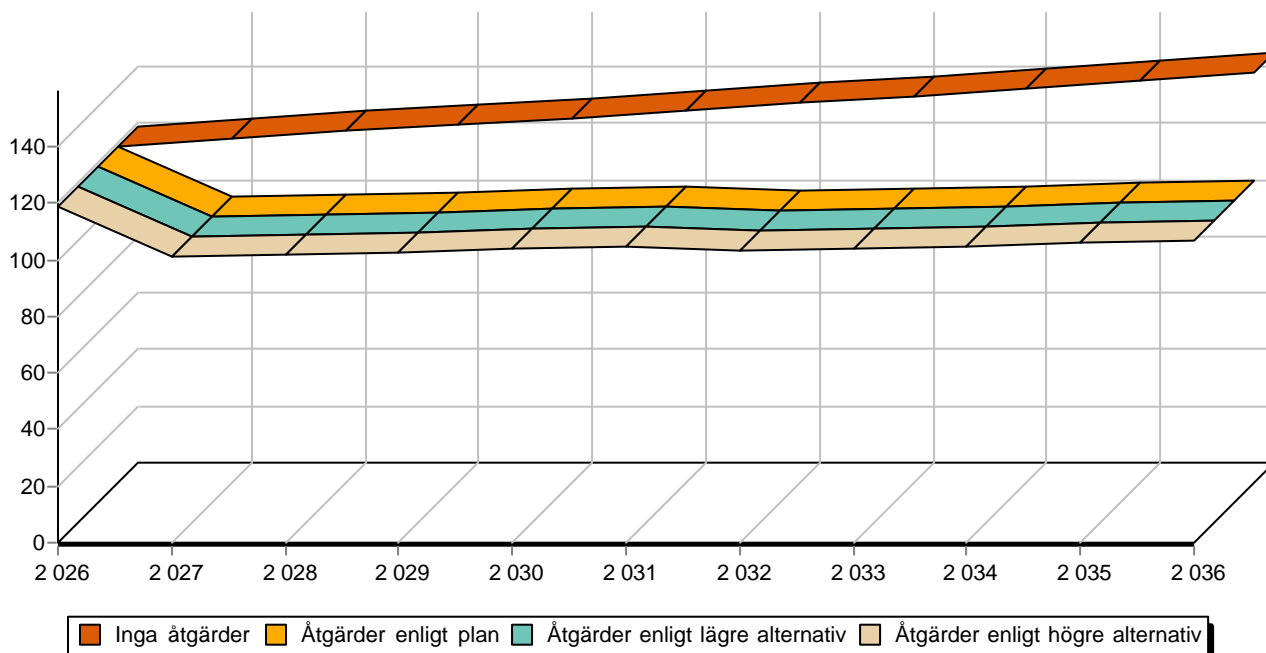
Kolförråd, ton/ha

	2026	2036
Barr/löv	1,3	0,9
Grenar	10,8	8,3
Stamved	42,5	33,1
Stubbar och rötter	18,7	14,7
Förna och markbundet kol	45,5	50,1
	118,8	107,1

Scenarion, ton kol/ha

	Enlig plan	Lägre alternativ	Högre alternativ
Förnyngsringssavverkning	-19,8	-19,8	-19,8
Avverkning ÖF	0,0	0,0	0,0
Gallring	-17,6	-17,6	-17,6
Röjning	-0,2	-0,2	-0,2
	-37,6	-37,6	-37,6

Totalt kolförråd, ton/ha



Avverkning och tillväxt

Avverkning

I redovisad avverkningsvolym ingår 5 års tillväxt för avverkningar med angelägenhetsgrad 2 och 3.

I begreppet löv ingår alla lövträdsarter.

Åldersklass	Gallring			Förnygringsavverkning				
	ha	Barr m ³ sk	Löv m ³ sk	Totalt m ³ sk	ha	Barr m ³ sk	Löv m ³ sk	Totalt m ³ sk
Kalmark								
- 9 år								
10 - 19	2,6	69	30	99				
20 - 29	1,7	64	7	71				
30 - 39	2,5	105		105				
40 - 49	34,2	1798	338	2136				
50 - 59	4,9	313		313				
60 - 69	8,9	636	27	663	1,2	290		290
70 - 79								
80 - 89					2,0	520	30	550
90 - 99								
100 - 109					1,3	343		343
110 - 119					1,3	494		494
120 +					23,7	3281	88	3369
Lågprodskog(E) ÖF/Skikt								
Grundförslag Högre alt. Lägre alt.	54,8	2985	402	3387	29,5	4928	118	5046

Total avverkning

8 433

Tillväxt

I sammanställningen redovisas tillväxt under perioden samt areal och virkesförråd efter 10 år.

Observera att såväl tillväxt som areal och virkesförråd om 10 år förutsätter att föreslagna åtgärder utförs

Åldersklass	Tillväxt			Areal och virkesförråd efter 10 år		
	Barr m ³ sk	Löv m ³ sk	Totalt m ³ sk	ha	m ³ sk	m ³ sk/ha
Kalmark				16,6		
- 9 år		11	11	12,9		
10 - 19	280	74	354	0,3	12	40
20 - 29	112	12	124	6,1	508	83
30 - 39	116		116	1,7	257	151
40 - 49	1536	282	1818	2,5	246	98
50 - 59	334	4	338	34,2	5633	165
60 - 69	456	17	473	6,3	1242	197
70 - 79				8,9	1643	185
80 - 89	76	5	81			
90 - 99				0,5	123	246
100 - 109	24		24			
110 - 119	14		14			
120 +	505	2	507	11,6	1845	159
Lågprodskog(E) ÖF/Skikt					1640	
Summa	3453	407	3860	101,6	13149	129



Skogsvårdsåtgärder

Blanketten innehåller ett sammandrag av avdelningsvis föreslagna åtgärder.
Sammanställningen förutsätter att samtliga åtgärder enligt grundförslaget utförs.

Åtgärd (F) = Följd (A) = Alternativ	Angelägenhetsgrad					Summa ha
	Förfallna ha	Snarast ha	2 - 5 år ha	5 - 10 år ha	10 - 20 år ha	
Markberedning, Följd			28,3	1,2		29,5
Plantering, Följd			11,4	1,2		12,6
Återväxtkontroll		0,3				0,3
Röjning			3,5			3,5
Summa ha		0,3	43,2	2,4		45,9



Åtgärdsöversikt

Samtliga avdelningar där åtgärder är föreslagna finns här uppräknade.

Angelägenhetsgrad: FF = Förfallen, 1 = Snarast, 2 = Inom 2-5 år, 3 = Inom 5-10 år, 4 = Inom 10 - 20 år

Åtgärd (F) = Följd (A) = Alternativ	Ang	Avdelning	Prod areal ha	Ålder år	Stånd- orts- index	Volym m ³ sk /ha	Uttag m ³ sk inkl tillv	Utförs år	Anteckning
Föryng avv, fröträd	1	1 - 4	11,6	180	T17	150	1131		
Föryng avv, fröträd	1	1 - 9	0,4	160	T22	145	38		
Föryng avv	1	2 - 20	1,3	160	T16	130	144		
Föryng avv	1	2 - 21	2,3	120	G22	320	626		
Föryng avv, fröträd	1	2 - 27	2,1	170	T18	200	273		
Föryng avv	1	2 - 28	1,3	100	G24	310	343		
Föryng avv	1	3 - 34	1,3	110	G30	400	494		
Föryng avv	1	3 - 37	1,2	150	T20	170	173		
Föryng avv, fröträd	1	3 - 39	2,2	150	T16	150	215		
Föryng avv, fröträd	1	3 - 41	0,6	160	T16	170	66		
Föryng avv	1	3 - 47	0,9	85	G26	290	248		
Föryng avv	1	4 - 48	2,0	120	G28	370	703		
Gallring	1	1 - 1	21,5	45	T22	190	1430		
Gallring	1	1 - 5	3,6	56	T22	180	227		
Gallring	1	1 - 10	0,6	50	T22	210	44		
Gallring	1	1 - 11	2,2	45	T18	165	127		
Gallring	1	2 - 14	1,6	40	G24	145	81		
Gallring	1	2 - 19	1,6	60	T18	110	62		
Gallring	1	2 - 29	1,7	28	G30	120	71		
Gallring	1	3 - 32	1,0	40	G24	150	52		
Gallring	1	3 - 33	1,4	40	T22	150	74		
Gallring	1	3 - 38	0,4	65	T22	270	38		
Gallring	1	3 - 43	6,4	60	T24	240	538		

Åtgärdsöversikt

Samtliga avdelningar där åtgärder är föreslagna finns här uppräknade.

Angelägenhetsgrad: FF = Förfallen, 1 = Snarast, 2 = Inom 2-5 år, 3 = Inom 5-10 år, 4 = Inom 10 - 20 år

Åtgärd (F) = Följd (A) = Alternativ	Ang	Avdelning	Prod areal ha	Ålder år	Stånd- orts- index	Volym m ³ sk /ha	Uttag m ³ sk inkl tillv	Utförs år	Anteckning
Gallring	1	3 - 45	0,7	55	T22	170	42		
Gallring	1	3 - 46	1,3	45	T18	120	55		
Gallring	1	5 - 49	0,4	45	B24	180	25		
Återväxtkontroll	1	5 - 50	0,3	3	G34	2	0		
Föryng avv	2	1 - 8	1,1	80	G26	270	302		
Gallring	2	2 - 16	2,1	41	T22	160	142		
Gallring	2	2 - 22	2,0	35	T20	95	85		
Gallring	2	2 - 24	2,2	40	T22	125	119		
Gallring	2	2 - 26	0,5	35	T20	90	20		
Gallring	2	3 - 36	0,5	40	T22	145	31		
Gallring	2	3 - 40	0,5	60	T16	130	26		
Röjning	2	1 - 6	3,5	15	G26	20	0		
Plantering (F)	2	1 - 8	1,1	80	G26	270	0		
Plantering (F)	2	2 - 20	1,3	160	T16	130	0		
Plantering (F)	2	2 - 21	2,3	120	G22	320	0		
Plantering (F)	2	2 - 28	1,3	100	G24	310	0		
Plantering (F)	2	3 - 34	1,3	110	G30	400	0		
Plantering (F)	2	3 - 37	1,2	150	T20	170	0		
Plantering (F)	2	3 - 47	0,9	85	G26	290	0		
Plantering (F)	2	4 - 48	2,0	120	G28	370	0		
Markberedning (F)	2	1 - 4	11,6	180	T17	150	0		
Markberedning (F)	2	1 - 8	1,1	80	G26	270	0		
Markberedning (F)	2	1 - 9	0,4	160	T22	145	0		

Åtgärdsöversikt

Samtliga avdelningar där åtgärder är föreslagna finns här uppräknade.

Angelägenhetsgrad: FF = Förfallen, 1 = Snarast, 2 = Inom 2-5 år, 3 = Inom 5-10 år, 4 = Inom 10 - 20 år

Åtgärd (F) = Följd (A) = Alternativ	Ang	Avdelning	Prod areal ha	Ålder år	Stånd- orts- index	Volym m³sk /ha	Uttag m³sk inkl tillv	Utförs år	Anteckning
Markberedning (F)	2	2 - 20	1,3	160	T16	130	0		
Markberedning (F)	2	2 - 21	2,3	120	G22	320	0		
Markberedning (F)	2	2 - 27	2,1	170	T18	200	0		
Markberedning (F)	2	2 - 28	1,3	100	G24	310	0		
Markberedning (F)	2	3 - 34	1,3	110	G30	400	0		
Markberedning (F)	2	3 - 37	1,2	150	T20	170	0		
Markberedning (F)	2	3 - 39	2,2	150	T16	150	0		
Markberedning (F)	2	3 - 41	0,6	160	T16	170	0		
Markberedning (F)	2	3 - 47	0,9	85	G26	290	0		
Markberedning (F)	2	4 - 48	2,0	120	G28	370	0		
Föryng avv	3	2 - 25	1,2	65	T24	250	290		
Gallring	3	2 - 30	2,6	18	G30	70	99		
Plantering (F)	3	2 - 25	1,2	65	T24	250	0		
Markberedning (F)	3	2 - 25	1,2	65	T24	250	0		

Avdelningsbeskrivning

Skifte: 1

När: 1 = Snarast, 2 = Inom 2-5 år, 3 = Inom 5-10 år, 4 = Inom 10 - 20 år, FF = Förfallen

² PG - Produktionsmål med miljöhänsyn

¹ i = grön kommentar, ii = generell kommentar, iii = åtgärdskommentar, iv = speciella värden

Avd nr	Areal ha (-Avdrag) [Skikt]	Ä g o	Ålder år	Hkl Skikt	SI	Virkesförråd m ³ sk		Mål klass	Trädslag		Med diam cm	Med höjd m	Terräng		Beskrivning	Åtgärd Alternativ	N ä r	Uttag inkl tillväxt		Årlig tillväxt m ³ sk per ha	Not ¹
						ha	avd		GYL	Trp			%	m ³ sk							
1	21,5	1	45	G1	T22	190	4085	PG ²	Tall Gran Löv	70 10 20			233		Blåbärstyp Frisk	Gallring	1	35	1430	5,4	
Priotal Total gödslingsseffekt (under ca 10 år) av en giva om 150 Kg N/ha: 16 m ³ sk/ha Drivning: G: Goda (2). Y: Något ojämn (3). L: Måttlig lutning (3).																					
2	2,8	2													Myr						
3	5,9	1	190	S3	T16	122	720	NO,b	Tall	100			122		Lingontyp Torr					1,8	
Målklass: NO - Naturvårdsmål, orört. Syftet är att bevara naturvärden. Ingår i certifiering för målklass NS/NO. Drivning: G: Mycket goda (1). Y: Jämn (2). L: Svag lutning (2).																					
4	11,6	1	180	S2	T17	150	1740	PG ²	Tall Gran	90 10			233		Lingontyp Torr	Föryng avv, fröträd Markberedning (F)	1 2	65	1131	1,0	
Drivning: G: Goda (2). Y: Något ojämn (3). L: Måttlig lutning (3).																					
5	3,6	1	56	G1	T22	180	648	PG ²	Tall Gran	60 40			233		Blåbärstyp Frisk	Gallring	1	35	227	4,5	
Priotal Total gödslingsseffekt (under ca 10 år) av en giva om 150 Kg N/ha: 16 m ³ sk/ha Drivning: G: Goda (2). Y: Något ojämn (3). L: Måttlig lutning (3).																					
6	3,5	1	15	R2	G26	20	70	PG ²	Gran Löv	90 10			334		Smalbladig grästyp Frisk	Röjning	2	30		4,6	
Drivning: G: Medelgoda (3). Y: Något ojämn (3). L: Stark lutning (4).																					

Avdelningsbeskrivning

Skifte: 1

När: 1 = Snarast, 2 = Inom 2-5 år, 3 = Inom 5-10 år, 4 = Inom 10 - 20 år, FF = Förfallen

² PG - Produktionsmål med miljöhänsyn

¹ i = grön kommentar, ii = generell kommentar, iii = åtgärdskommentar, iv = speciella värden

Avd nr	Areal ha (-Avdrag) [Skikt]	Ä g o	Ålder år	Hkl Skikt	SI	Virkesförråd m ³ sk		Mål klass	Trädslag	Med diam cm	Med höjd m	Terräng		Beskrivning	Åtgärd Alternativ	N ä r	Uttag inkl tillväxt		Årlig tillväxt m ³ sk per ha	Not ¹	
						ha	avd					GYL	Trp				%	m ³ sk			
7	1,5	1	160	S3	G28	310	465	NO,s	Gran	100			422		Naturvårdsavtal Bredbladig grästyp Fuktig					4,0	
<p>Målklass: NO - Naturvårdsmål, orört. Syftet är att nyskapa naturvärden. Ingår i certifiering för målklass NS/NO.</p> <p>Drivning: G: Dåliga (4). Y: Jämn (2). L: Svag lutning (2).</p>																					
8	1,1	1	80	S2	G26	270	297	PG ²	Tall Gran Löv	20 70 10			233		Blåbärstyp Frisk	Föryng avv Markberedning (F) Plantering (F)	2 2 2	90	302	4,2	
<p>Drivning: G: Goda (2). Y: Något ojämn (3). L: Måttlig lutning (3).</p>																					
9	0,4	1	160	S2	T22	145	58	PG ²	Tall	100			234		Lingontyp Frisk	Föryng avv, fröträäd Markberedning (F)	1 2	65	38	1,1	
<p>Drivning: G: Goda (2). Y: Något ojämn (3). L: Stark lutning (4).</p>																					
10	0,6	1	50	G1	T22	210	126	PG ²	Tall	100			333		Blåbärstyp Frisk	Gallring	1	35	44	5,4	
<p>Priotal Total gödslingsseffekt (under ca 10 år) av en giva om 150 Kg N/ha: 16 m³sk/ha</p> <p>Drivning: G: Medelgoda (3). Y: Något ojämn (3). L: Måttlig lutning (3).</p>																					
11	2,2	1	45	G1	T18	165	363	PG ²	Tall	100			232		Lingontyp Torr	Gallring	1	35	127	4,6	
<p>Priotal Total gödslingsseffekt (under ca 10 år) av en giva om 150 Kg N/ha: 17 m³sk/ha</p> <p>Drivning: G: Goda (2). Y: Något ojämn (3). L: Svag lutning (2).</p>																					
12	0,9	1	150	S3	T16	50	45	NO,s	Tall	100			132		Lavrik typ Torr					1,2	
<p>Målklass: NO - Naturvårdsmål, orört. Syftet är att nyskapa naturvärden. Ingår i certifiering för målklass NS/NO.</p> <p>Drivning: G: Mycket goda (1). Y: Något ojämn (3). L: Svag lutning (2).</p>																					

Avdelningsbeskrivning

Skifte: 2

När: 1 = Snarast, 2 = Inom 2-5 år, 3 = Inom 5-10 år, 4 = Inom 10 - 20 år, FF = Förfallen

² PG - Produktionsmål med miljöhänsyn

¹ i = grön kommentar, ii = generell kommentar, iii = åtgärdskommentar, iv = speciella värden

Avd nr	Areal ha (-Avdrag) [Skikt]	Ä g o	Ålder år	Hkl Skikt	SI	Virkesförråd m ³ sk		Mål klass	Trädslag	Med diam cm	Med höjd m	Terräng		Beskrivning	Åtgärd Alternativ	N ä r	Uttag inkl tillväxt		Årlig tillväxt m ³ sk per ha	Not ¹	
						ha	avd					GYL	Trp				%	m ³ sk			
13	4,5	2												Myr							
14	1,6	1	40	G1	G24	145	232	PG ²	Tall 30 Gran 50 Löv 20			333		Blåbärstyp Frisk	Gallring	1	35	81	5,5		
Priotal		Total gödslingseffekt (under ca 10 år) av en giva om 150 Kg N/ha: 16 m ³ sk/ha																			
Drivning:		G: Medelgoda (3). Y: Något ojämn (3). L: Måttlig lutning (3).																			
15	1,2	1	56	G1	G24	250	300	PG ²	Gran 100			332		Blåbärstyp Frisk	Ingen åtgärd				8,6		
Priotal		Total gödslingseffekt (under ca 10 år) av en giva om 150 Kg N/ha: 16 m ³ sk/ha																			
Drivning:		G: Medelgoda (3). Y: Något ojämn (3). L: Svag lutning (2).																			
16	2,1	1	41	G1	T22	160	336	PG ²	Tall 100			232		Blåbärstyp Frisk	Gallring	2	35	142	6,0		
Priotal		Total gödslingseffekt (under ca 10 år) av en giva om 150 Kg N/ha: 16 m ³ sk/ha																			
Drivning:		G: Goda (2). Y: Något ojämn (3). L: Svag lutning (2).																			
17	0,7	1	130	S3	G18	150	105	NO,b	Tall 10 Gran 90			411		Starr-Fräkentyp Fuktig					3,3		
Målklass:		NO - Naturvårdsmål, orört. Syftet är att bevara naturvärden. Ingår i certifiering för målklass NS/NO.																			
Drivning:		G: Dåliga (4). Y: Mycket jämn (1). L: Plan mark (1).																			
18	0,4	1	150	S3	T14	90	36	NO,s	Tall 100			431		Starr-Fräkentyp Fuktig					1,7		
Målklass:		NO - Naturvårdsmål, orört. Syftet är att nyskapa naturvärden. Ingår i certifiering för målklass NS/NO.																			
Drivning:		G: Dåliga (4). Y: Något ojämn (3). L: Plan mark (1).																			

Avdelningsbeskrivning

Skifte: 2

När: 1 = Snarast, 2 = Inom 2-5 år, 3 = Inom 5-10 år, 4 = Inom 10 - 20 år, FF = Förfallen

² PG - Produktionsmål med miljöhänsyn

¹ i = grön kommentar, ii = generell kommentar, iii = åtgärdskommentar, iv = speciella värden

Avd nr	Areal ha (-Avdrag) [Skikt]	Ägo	Ålder år	Hkl Skikt	SI	Virkesförråd m ³ sk		Mål klass	Trädslag	Med diam cm	Med höjd m	Terräng		Beskrivning	Åtgärd Alternativ	N år	Uttag inkl tillväxt		Årlig tillväxt m ³ sk per ha	Not ¹	
						ha	avd					GYL	Trp				%	m ³ sk			
19	1,6	1	60	G1	T18	110	176	PG ²	Tall Gran	80 20			232		Fattigristyp Torr	Gallring	1	35	62	2,8	
Priotal Total gödslingsseffekt (under ca 10 år) av en giva om 150 Kg N/ha: 14 m ³ sk/ha Drivning: G: Goda (2). Y: Något ojämn (3). L: Svag lutning (2).																					
20	1,3	1	160	S2	T16	130	169	PG ²	Tall Gran	90 10			122		Lingontyp Torr	Föryng avv Markberedning (F) Plantering (F)	1 2 2	85	144	0,6	
Drivning: G: Mycket goda (1). Y: Jämn (2). L: Svag lutning (2).																					
21	2,3	1	120	S2	G22	320	736	PG ²	Tall Gran	30 70			233		Blåbärstyp Frisk	Föryng avv Markberedning (F) Plantering (F)	1 2 2	85	626	1,7	
Drivning: G: Goda (2). Y: Något ojämn (3). L: Måttlig lutning (3).																					
22	2,0	1	35	G1	T20	95	190	PG ²	Tall	100			232		Lingontyp Torr	Gallring	2	35	85	4,7	
Priotal Total gödslingsseffekt (under ca 10 år) av en giva om 150 Kg N/ha: 16 m ³ sk/ha Drivning: G: Goda (2). Y: Något ojämn (3). L: Svag lutning (2).																					
23	0,5	1	80	S1	T22	195	98	PG ²	Tall Gran	60 40			222		Lingontyp Frisk	Ingen åtgärd				5,0	
Priotal Total gödslingsseffekt (under ca 10 år) av en giva om 150 Kg N/ha: 16 m ³ sk/ha Drivning: G: Goda (2). Y: Jämn (2). L: Svag lutning (2).																					
24	2,2	1	40	G1	T22	125	275	PG ²	Tall	100			222		Lingontyp Frisk	Gallring	2	35	119	5,3	
Priotal Total gödslingsseffekt (under ca 10 år) av en giva om 150 Kg N/ha: 16 m ³ sk/ha Drivning: G: Goda (2). Y: Jämn (2). L: Svag lutning (2).																					

Avdelningsbeskrivning

Skifte: 2

När: 1 = Snarast, 2 = Inom 2-5 år, 3 = Inom 5-10 år, 4 = Inom 10 - 20 år, FF = Förfallen

² PG - Produktionsmål med miljöhänsyn

¹ i = grön kommentar, ii = generell kommentar, iii = åtgärdskommentar, iv = speciella värden

Avd nr	Areal ha (-Avdrag) [Skikt]	Ägo	Ålder år	Hkl Skikt	SI	Virkesförråd m ³ sk		Mål klass	Trädslag		Med diam cm	Med höjd m	Terräng		Beskrivning	Åtgärd Alternativ	När	Uttag inkl tillväxt		Årlig tillväxt m ³ sk per ha	Not ¹
						ha	avd		GYL	Trp			%	m ³ sk							
25	1,2	1	65	G1	T24	250	300	PG ²	Tall Gran	50 50			222		Blåbärstyp Frisk	Föryng avv Markberedning (F) Plantering (F)	3 3 3	85	290	4,3	
Priotal Total gödslingsseffekt (under ca 10 år) av en giva om 150 Kg N/ha: 15 m ³ sk/ha Drivning: G: Goda (2). Y: Jämn (2). L: Svag lutning (2).																					
26	0,5	1	35	G1	T20	90	45	PG ²	Tall	100			322		Smalbladig grästyp Frisk	Gallring	2	35	20	4,5	
Priotal Total gödslingsseffekt (under ca 10 år) av en giva om 150 Kg N/ha: 14 m ³ sk/ha Drivning: G: Medelgoda (3). Y: Jämn (2). L: Svag lutning (2).																					
27	2,1	1	170	S2	T18	200	420	PG ²	Tall Gran	90 10			233		Lingontyp Torr	Föryng avv, fröträdd Markberedning (F)	1 2	65	273	1,3	
Drivning: G: Goda (2). Y: Något ojämn (3). L: Måttlig lutning (3).																					
28	1,3	1	100	S2	G24	310	403	PG ²	Tall Gran	30 70			333		Blåbärstyp Frisk	Föryng avv Markberedning (F) Plantering (F)	1 2 2	85	343	1,9	
Drivning: G: Medelgoda (3). Y: Något ojämn (3). L: Måttlig lutning (3).																					
29	1,7	1	28	G1	G30	120	204	PG ²	Gran Löv	90 10			323		Mark utan fältskikt Frisk	Gallring	1	35	71	7,3	
Priotal Total gödslingsseffekt (under ca 10 år) av en giva om 150 Kg N/ha: 13 m ³ sk/ha Drivning: G: Medelgoda (3). Y: Jämn (2). L: Måttlig lutning (3).																					
30	2,6	1	18	R2	G30	70	182	PG ²	Gran Löv	70 30			333		Bredbladig grästyp Frisk	Gallring	3	35	99	7,5	
Drivning: G: Medelgoda (3). Y: Något ojämn (3). L: Måttlig lutning (3).																					

Avdelningsbeskrivning

Skifte: 3

När: 1 = Snarast, 2 = Inom 2-5 år, 3 = Inom 5-10 år, 4 = Inom 10 - 20 år, FF = Förfallen

² PG - Produktionsmål med miljöhänsyn

¹ i = grön kommentar, ii = generell kommentar, iii = åtgärdskommentar, iv = speciella värden

Avd nr	Areal ha (-Avdrag) [Skikt]	Ägo	Ålder år	Hkl Skikt	SI	Virkesförråd m ³ sk		Mål klass	Trädslag	Med diam cm	Med höjd m	Terräng		Beskrivning	Åtgärd Alternativ	När	Uttag inkl tillväxt		Årlig tillväxt m ³ sk per ha	Not ¹
						ha	avd					GYL	Trp				%	m ³ sk		
31	0,3	1	140	S3	G18	130	39	NO,s	Tall 10 Gran 90			335		Blåbärstyp Frisk					2,8	
<p>Målklass: NO - Naturvårdsmål, orört. Syftet är att nyskapa naturvärden. Ingår i certifiering för målklass NS/NO.</p> <p>Drivning: G: Medelgoda (3). Y: Något ojämn (3). L: Mycket stark lutning (5).</p>																				
32	1,0	1	40	G1	G24	150	150	PG ²	Tall 10 Gran 70 Löv 20			334		Blåbärstyp Frisk	Gallring	1	35	52	5,7	
<p>Priotal Total gödslingsseffekt (under ca 10 år) av en giva om 150 Kg N/ha: 14 m³sk/ha</p> <p>Drivning: G: Medelgoda (3). Y: Något ojämn (3). L: Stark lutning (4).</p>																				
33	1,4	1	40	G1	T22	150	210	PG ²	Tall 90 Gran 10			234		Blåbärstyp Frisk	Gallring	1	35	74	5,2	
<p>Priotal Total gödslingsseffekt (under ca 10 år) av en giva om 150 Kg N/ha: 16 m³sk/ha</p> <p>Drivning: G: Goda (2). Y: Något ojämn (3). L: Stark lutning (4).</p>																				
34	1,3	1	110	S2	G30	400	520	PG ²	Gran 100			334		Blåbärstyp Frisk	Föryng av Markberedning (F) Plantering (F)	1 2 2	95	494	1,1	
<p>Drivning: G: Medelgoda (3). Y: Något ojämn (3). L: Stark lutning (4).</p>																				
35	2,3	2												Myr						
36	0,5	1	40	G1	T22	145	73	PG ²	Tall 90 Gran 10			233		Blåbärstyp Frisk	Gallring	2	35	31	5,8	
<p>Priotal Total gödslingsseffekt (under ca 10 år) av en giva om 150 Kg N/ha: 16 m³sk/ha</p> <p>Drivning: G: Goda (2). Y: Något ojämn (3). L: Måttlig lutning (3).</p>																				

Avdelningsbeskrivning

Skifte: 3

När: 1 = Snarast, 2 = Inom 2-5 år, 3 = Inom 5-10 år, 4 = Inom 10 - 20 år, FF = Förfallen

² PG - Produktionsmål med miljöhänsyn

¹ i = grön kommentar, ii = generell kommentar, iii = åtgärdskommentar, iv = speciella värden

Avd nr	Areal ha (-Avdrag) [Skikt]	Ä g o	Ålder år	Hkl Skikt	SI	Virkesförråd m ³ sk		Mål klass	Trädslag		Med diam cm	Med höjd m	Terräng		Beskrivning	Åtgärd Alternativ	N ä r	Uttag inkl tillväxt		Årlig tillväxt m ³ sk per ha	Not ¹
						ha	avd		GYL	Trp			%	m ³ sk							
37	1,4 (-0,2)	1 2	150	S2	T20	170	204	PG ²	Tall Gran Löv	70 20 10			232		Delvis försumpad Lingontyp Torr Avdrag: myr	Föryng avv Markberedning (F) Plantering (F)	1 2 2	85	173	0,7	
Drivning: G: Goda (2). Y: Något ojämn (3). L: Svag lutning (2).																					
38	0,4	1	65	G1	T22	270	108	PG ²	Tall	100			222		Blåbärstyp Frisk	Gallring	1	35	38	5,2	
Priotal Total gödslingseffekt (under ca 10 år) av en giva om 150 Kg N/ha: 16 m ³ sk/ha																					
Drivning: G: Goda (2). Y: Jämn (2). L: Svag lutning (2).																					
39	2,5 (-0,3)	1 2	150	S2	T16	150	330	PG ²	Tall Gran	80 20			221		Lingontyp Torr Avdrag: myr	Föryng avv, fröträd Markberedning (F)	1 2	65	215	1,2	
Drivning: G: Goda (2). Y: Jämn (2). L: Plan mark (1).																					
40	0,5	1	60	G1	T16	130	65	PG ²	Tall Gran	70 30			132		Berbundet Olikåldrigt Lingontyp Torr	Gallring	2	35	26	3,5	
Priotal Total gödslingseffekt (under ca 10 år) av en giva om 150 Kg N/ha: 14 m ³ sk/ha																					
Drivning: G: Mycket goda (1). Y: Något ojämn (3). L: Svag lutning (2).																					
41	0,6	1	160	S2	T16	170	102	PG ²	Tall	100			122		Lingontyp Torr	Föryng avv, fröträd Markberedning (F)	1 2	65	66	1,3	
Drivning: G: Mycket goda (1). Y: Jämn (2). L: Svag lutning (2).																					

Avdelningsbeskrivning

Skifte: 3

När: 1 = Snarast, 2 = Inom 2-5 år, 3 = Inom 5-10 år, 4 = Inom 10 - 20 år, FF = Förfallen

² PG - Produktionsmål med miljöhänsyn

¹ i = grön kommentar, ii = generell kommentar, iii = åtgärdskommentar, iv = speciella värden

Avd nr	Areal ha (-Avdrag) [Skikt]	Ägo	Ålder år	Hkl Skikt	SI	Virkesförråd m ³ sk		Mål klass	Trädslag	Med diam cm	Med höjd m	Terräng		Beskrivning	Åtgärd Alternativ	När	Uttag inkl tillväxt		Årlig tillväxt m ³ sk per ha	Not ¹	
						ha	avd					GYL	Trp				%	m ³ sk			
42	1,5	1	165	S3	T14	90	135	NO,b	Tall	100			132		Lavtyp Torr					1,7	
<p>Målklass: NO - Naturvårdsmål, orört. Syftet är att bevara naturvärden. Ingår i certifiering för målklass NS/NO.</p> <p>Drivning: G: Mycket goda (1). Y: Något ojämn (3). L: Svag lutning (2).</p>																					
43	6,4	1	60	G1	T24	240	1536	PG ²	Tall Gran Löv	80 15 5			333		Blåbärstyp Frisk	Gallring	1	35	538	5,3	
<p>Priotal Total gödslingseffekt (under ca 10 år) av en giva om 150 Kg N/ha: 16 m³sk/ha</p> <p>Drivning: G: Medelgoda (3). Y: Något ojämn (3). L: Måttlig lutning (3).</p>																					
44	0,4	1	160	S3	T16	130	52	NO,s	Tall	100			133		Lavtyp Torr					2,2	
<p>Målklass: NO - Naturvårdsmål, orört. Syftet är att nyskapa naturvärden. Ingår i certifiering för målklass NS/NO.</p> <p>Drivning: G: Mycket goda (1). Y: Något ojämn (3). L: Måttlig lutning (3).</p>																					
45	0,7	1	55	G1	T22	170	119	PG ²	Tall	100			222		Blåbärstyp Frisk	Gallring	1	35	42	4,4	
<p>Priotal Total gödslingseffekt (under ca 10 år) av en giva om 150 Kg N/ha: 16 m³sk/ha</p> <p>Drivning: G: Goda (2). Y: Jämn (2). L: Svag lutning (2).</p>																					
46	1,3	1	45	G1	T18	120	156	PG ²	Tall	100			222		Lingontyp Torr	Gallring	1	35	55	3,7	
<p>Priotal Total gödslingseffekt (under ca 10 år) av en giva om 150 Kg N/ha: 16 m³sk/ha</p> <p>Drivning: G: Goda (2). Y: Jämn (2). L: Svag lutning (2).</p>																					

Avdelningsbeskrivning

Skifte: 3

När: 1 = Snarast, 2 = Inom 2-5 år, 3 = Inom 5-10 år, 4 = Inom 10 - 20 år, FF = Förfallen

² PG - Produktionsmål med miljöhänsyn

¹ i = grön kommentar, ii = generell kommentar, iii = åtgärdskommentar, iv = speciella värden

Avd nr	Areal ha (-Avdrag) [Skikt]	Ägo	Ålder år	Hkl Skikt	SI	Virkesförråd m ³ sk		Mål klass	Trädslag	Med diam cm	Med höjd m	Terräng		Beskrivning	Åtgärd Alternativ	N år	Uttag inkl tillväxt		Årlig tillväxt m ³ sk per ha	Not ¹	
						ha	avd					GYL	Trp				%	m ³ sk			
47	0,9	1	85	S2	G26	290	261	PG ²	Tall Gran	10 90			322		Blåbärstyp Frisk	Föryng avv Markberedning (F) Plantering (F)	1 2 2	95	248	1,0	

Drivning: G: Medelgoda (3). Y: Jämn (2). L: Svag lutning (2).

Avdelningsbeskrivning

Skifte: 4

När: 1 = Snarast, 2 = Inom 2-5 år, 3 = Inom 5-10 år, 4 = Inom 10 - 20 år, FF = Förfallen

² PG - Produktionsmål med miljöhänsyn

¹ i = grön kommentar, ii = generell kommentar, iii = åtgärdskommentar, iv = speciella värden

Avd nr	Areal ha (-Avdrag) [Skikt]	Ä g o	Ålder år	Hkl Skikt	SI	Virkesförråd m ³ sk		Mål klass	Trädslag	Med diam cm	Med höjd m	Terräng		Beskrivning	Åtgärd Alternativ	N ä r	Uttag inkl tillväxt		Årlig tillväxt m ³ sk per ha	Not ¹	
						ha	avd					GYL	Trp				%	m ³ sk			
48	2,0	1	120	S2	G28	370	740	PG ²	Tall Gran Löv	10 80 10			333		Blåbärstyp Frisk	Föryng avv Markberedning (F) Plantering (F)	1 2 2	95	703	0,8	
Drivning: G: Medelgoda (3). Y: Något ojämn (3). L: Måttlig lutning (3).																					

Avdelningsbeskrivning

Skifte: 5

När: 1 = Snarast, 2 = Inom 2-5 år, 3 = Inom 5-10 år, 4 = Inom 10 - 20 år, FF = Förfallen

² PG - Produktionsmål med miljöhänsyn

¹ i = grön kommentar, ii = generell kommentar, iii = åtgärdskommentar, iv = speciella värden

Avd nr	Areal ha (-Avdrag) [Skikt]	Ä g o	Ålder år	Hkl Skikt	SI	Virkesförråd m ³ sk		Mål klass	Trädslag	Med diam cm	Med höjd m	Terräng		Beskrivning	Åtgärd Alternativ	N ä r	Uttag inkl tillväxt		Årlig tillväxt m ³ sk per ha	Not ¹	
						ha	avd					GYL	Trp				%	m ³ sk			
49	0,4	1	45	G2	B24	180	72	PG ²	Löv	100			422		Bredbladig grästyp Fuktig	Gallring	1	35	25	5,3	
Drivning: G: Dåliga (4). Y: Jämn (2). L: Svag lutning (2).																					
50	0,3	1	3	K2	G34	2	1	PG ²	Löv	100			422		Bredbladig grästyp Frisk	Återväxtkontroll	1			3,5	
Drivning: G: Dåliga (4). Y: Jämn (2). L: Svag lutning (2).																					
51	0,2	1	55	G1	G22	120	24	PG ²	Tall Gran Löv	10 50 40			322		Smalbladig grästyp Fuktig	Ingen åtgärd				4,6	
Priotal Total gödslingsseffekt (under ca 10 år) av en giva om 150 Kg N/ha: 14 m ³ sk/ha																					
Drivning: G: Medelgoda (3). Y: Jämn (2). L: Svag lutning (2).																					
52	0,4	6													Vatten						