

Skogsbruksplan

Planens namn	Harsby 1:1
Planen avser tiden	fr o m 2024-06-01 och tio år framåt
Fältarbetet utfört under	maj 2021
Planen upprättad av	Jens Henriksson
Planläggningsmetod	Taxerad Vissa trädslagdata, bl a stamantal, grundyta, volym etc, har samlats in genom ett speciellt stickprovsförfarande. Därigenom har säkrare indata för ett eller flera bestånd kunnat skattas.

Fastighetsuppgifter

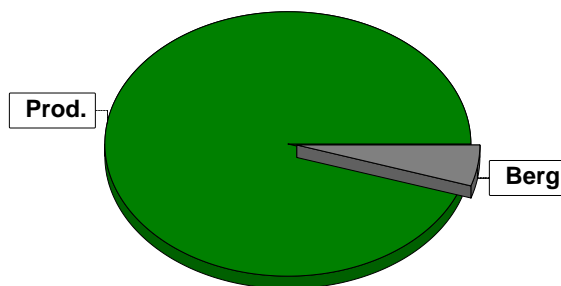
Fastighet	Harsby 1:1 Östergötlands län, Söderköping, Söderköping S:t Anna
Referenskoordinat (WGS84)	Lat: 58° 26' 50.47" N Long: 16° 20' 6.85" E



Sammanställning över fastigheten

Arealer

	hektar	%
Produktiv skogsmark	24,2	94
Myr/kärr/mosse	0,0	<1
Berg/Hällmark	1,2	5
Inäga/åker	0,0	<1
Väg och kraftledning (linjeavdrag)	0,3	1
Annat	0,0	<1
<hr/>		
Summa landareal	25,7	
Vatten	0,0	

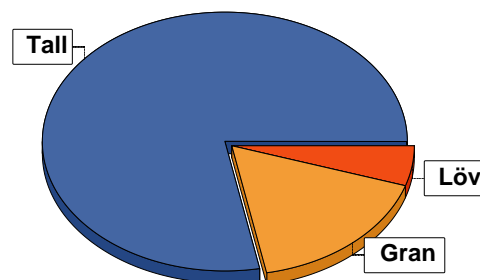


Virkesförråd

	m ³ sk	%	ha	
Totalt	Tall	4259	78	18,3
m³sk	Gran	950	17	4,4
	Löv	258	5	1,6

Medeltal

m³sk per hektar
226



Bonitet

Fastighetens medelbonitet är beräknad till

m³sk per ha
7,4

Tillväxt

Tillväxt för perioden 2024-06-01 + 10 år beräknad med hänsyn till föreslagna åtgärder

m³sk per år
177

Avverkningsförslag

Föryngringsavverkning

395

Gallring

942

Totalt under perioden

1337

Förväntad tillväxt första växtsäsongen

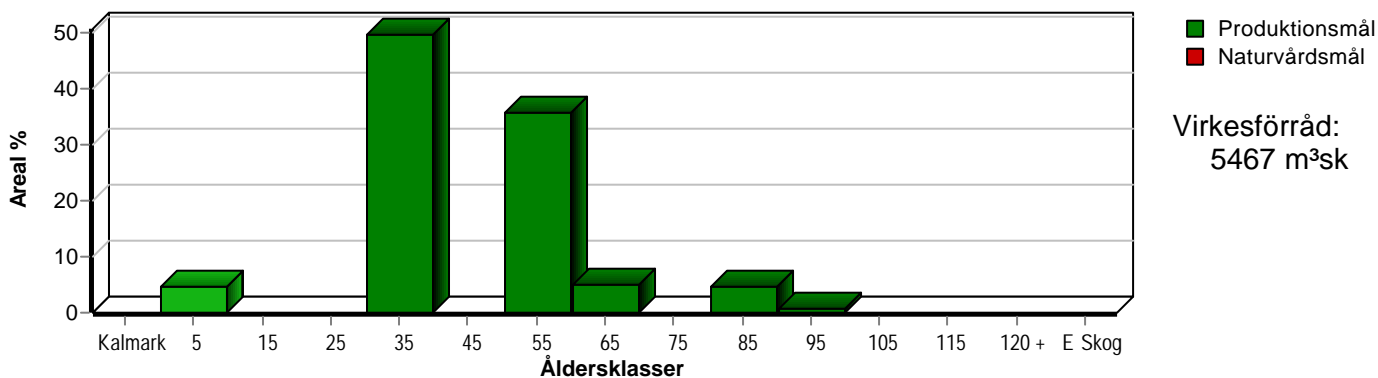
m³sk
197

m³sk per ha
8,1

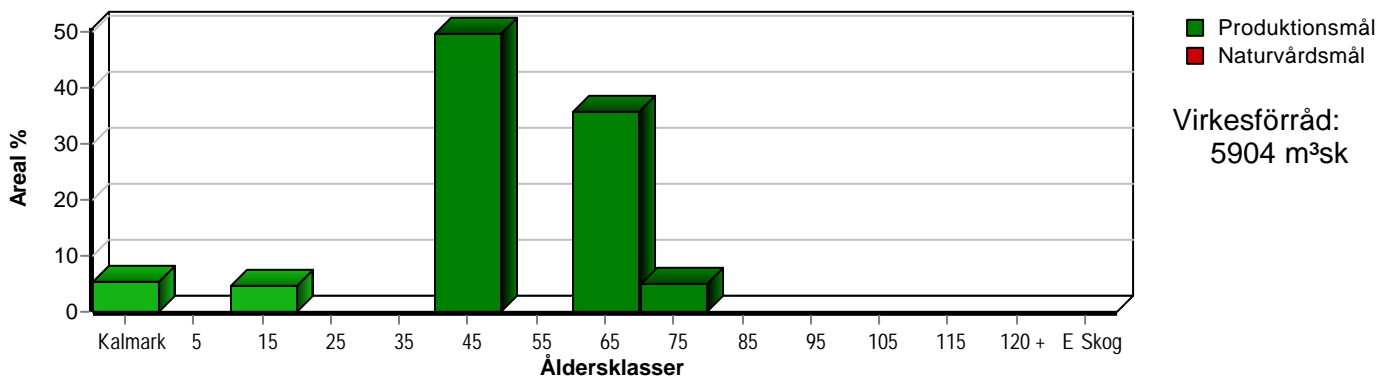
Skogens fördelning på åldersklasser

Åldersklass	Areal		Virkesförråd				
	ha	%	Totalt m ³ sk	m ³ sk /ha	Tall %	Gran %	Löv %
Kalmark							
- 9 år	1,1	5	52	47	68	8	25
10 - 19							
20 - 29							
30 - 39	12,0	50	2478	206	61	30	9
40 - 49							
50 - 59	8,6	36	1966	229	94	6	
60 - 69	1,2	5	407	339	95	5	
70 - 79							
80 - 89	1,1	5	510	464	85	10	5
90 - 99	0,2	1	54	270	80	10	10
100 - 109							
110 - 119							
120 +							
Lågprodkog(E) ÖF/Skikt							
Summa/Medel	24,2	100	5467	226	78	17	5

Arefördelning, aktuell



Arefördelning, om 10 år (förutsatt att föreslagna åtgärder utförs)



Skogens fördelning på huggningsklasser

Huggningsklass	Areal		Virkesförråd				
	ha	%	Totalt m ³ sk	m ³ sk /ha	Tall %	Gran %	Löv %
Kalmark K1							
K2							
Röjningsskog R1	1,1	5	52	47	68	8	25
R2							
Gallringsskog G1	20,6	85	4444	216	76	20	5
G2	1,2	5	407	339	95	5	
Föryngrings- avverknings- skog S1							
S2	1,3	5	564	434	85	10	5
S3							
Lågproducer- ande skog E1							
E2							
E3							
Överstånd/Skikt							
Summa/Medel	24,2	100	5467	226	78	17	5

Kalmark

- K1 Obehandlad kalmark**
Mark där åtgärd(er) behövs för att erhålla tillfredsställande föryngring.
- K2 Behandlad kalmark**
Mark som fullständigt behandlats med återväxt-åtgärder men där föryngringen inte säkerställts.

Röjningsskog

- R1 Plantskog**
Säkerställd föryngring upp till 1,3 m medelhöjd.
- R2 Ungskog**
Skog som är över 1,3 m och som i utvecklings-hänseende motsvarar röjningsskog.

Gallringsskog

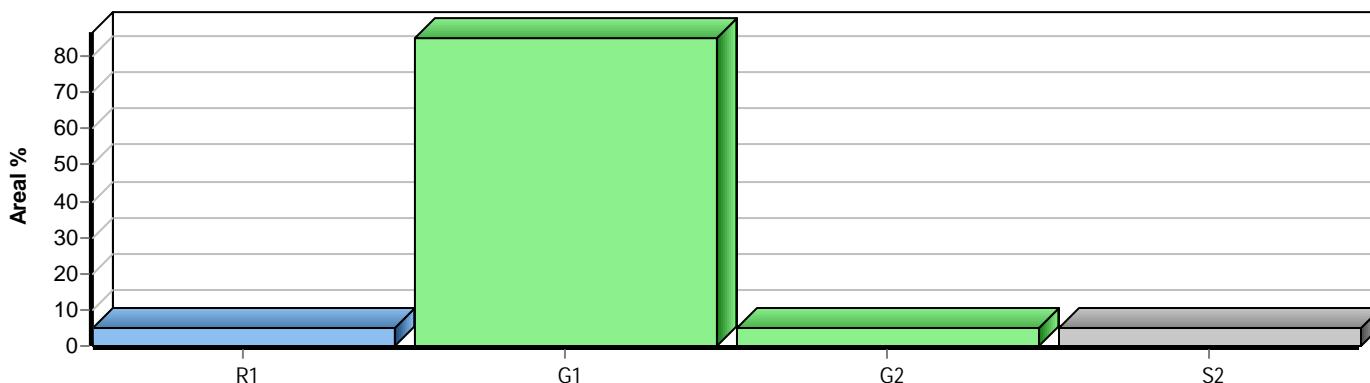
- G1 Normal gallringsskog**
Skog som är yngre än skyddsåldern (lägsta ålder för föryngringsavverkning).
- G2 Äldre gallringsskog**
Skog som uppnått skyddsåldern och där nästa lämpliga åtgärd normalt är gallring.

Föryngringsavverkningsskog

- S1 Skog som kan föryngringsavverkas**
Normalt föreslås ingen avverkningsåtgärd under planperioden.
- S2 Skog som är mogen att föryngringsavverkas**
Normalt infaller en avverkningsåtgärd under planperioden.
- S3 Skog i föryngringsbar ålder**
Föryngringsavverkning bör dock inte utföras.

Lågproducerande skog

- E1 Restskog**
Skog som lämnats efter avverkning eller som uppkommit på grund av skada.
- E2 Gles skog**
Gles skog eller skog av ett för marken olämpligt träslag.
- E3 Skog av hagmarkskaraktär**
Gles skog av hagmarkskaraktär.

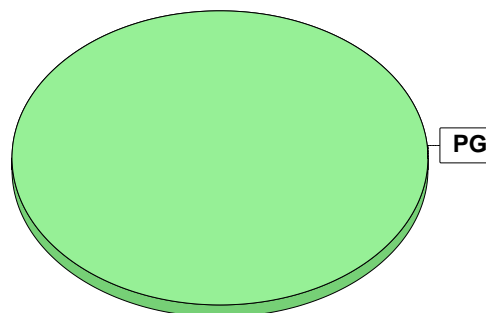


Skogens fördelning på målklasser

Målklass	Areal		Virkesförråd		Tillväxt		Antal avd
	ha	%	m ³ sk	%	m ³ sk	%	
PG	24,2	100,0	5467	100,0	1774	100,0	11
K - produktion							0
K - naturvård							0
NS							0
NO							0
Summa	24,2	100,0	5467	100,0	1774	100,0	11

Impediment

	ha	%
Myr	0,0	<1
Berg	1,2	5



Målklasser

Målklasserna ger information om skogens brukning. Klasserna har följande innebörd:

- PG** Produktionsmål med miljöhänsyn
I avdelningar med låga naturvärden där produktionsmålet styr skötseln. Miljöhänsyn tas genom att hänsynsytor, trädgrupper, evighetsträd och buskar mm lämnas. Miljöhänsyn motsvarar högst ca 10 % av avdelningens produktiva skogsmarksareal.
- K** Produktionsmål med förstärkt miljöhänsyn
I avdelningar med låga/vissa naturvärden förenas produktionsmålet med en förstärkt miljöhänsyn. Produktionsmålet styr huvudinriktningen av skötseln, medan naturvårdsmålet dominerar i vissa delar av avdelningen. Förhållandet mellan målen anges som procentsatser av avdelningens produktiva skogsmarksareal. Förstärkt miljöhänsyn innebär att mer än 10 % av avdelningens produktiva skogsmarksareal utgörs av naturhänsyn. Naturvårdsmålet kan i vissa fall överstiga 50 % av avdelningens produktiva skogsmarksareal.
- NS** Naturvårdsmål med skötsel
I avdelningar med höga naturvärden där återkommande skötsel är nödvändig för att bibehålla områdets naturvärden samt avdelningar med förutsättningar att återskapa dessa naturvärden. Naturvårdsmålet styr skötseln som endast utförs när det är motiverat av naturvårdsskäl.
- NO** Naturvårdsmål, orört
I avdelningar med höga naturvärden där fri utveckling är nödvändig för att bibehålla områdets naturvärden samt avdelningar med förutsättningar att återskapa dessa naturvärden. Naturvårdsmålet styr genom att området lämnas för fri utveckling. Ibland kan dock ett nyskapande av död ved vara nödvändig för att påskynda utvecklingen av höga naturvärden.

Sammanställning lövdominerade bestånd

För certifiering ska, under merparten av omloppstiden, minst 5 % av arealen för den friska och fuktiga marken domineras av löv.

Fördelning fuktklasser för skogsmark

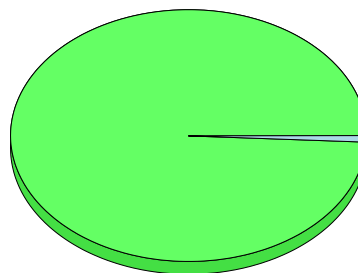
Frisk, 99,2 %, 24,0 ha Fuktig, 0,8 %, 0,2 ha

Av sammanställningens produktiva skogsmarksareal om 24,2 ha är 100,0 % (24,2 ha) frisk eller fuktig.

Sammanställningen avser frisk eller fuktig skogsmark som är lövdominerad (minst 50 % löv i trädslagsandelar).

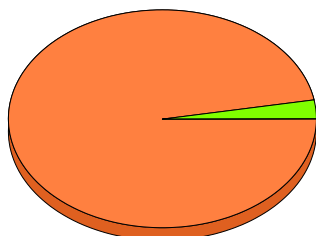
Aktuella - lövdominerade bestånd enligt planens trädslag (i röjningsskog räknas endast det löv som överensstämmer med ståndortsindex).

Framtida -bestånd av planläggaren markerade som lämpliga för lövdominans under omloppstiden.



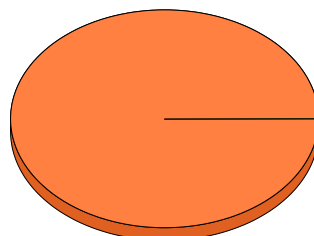
Lövdominerade bestånd - aktuella

Lövdominerat: NS och NO, 0,0 %, 0,0 ha
 Lövdominerat: Övriga, 2,9 %, 0,7 ha
 Ej lövdominerat, 97,1 %, 23,5 ha



Lövdominerade bestånd - framtida

Lövdominerat: NS och NO, 0,0 %, 0,0 ha
 Lövdominerat: Övriga, 0,0 %, 0,0 ha
 Ej lövdominerat, 100,0 %, 24,2 ha



Lövdominerade bestånd - aktuella

Areal % av areal frisk eller fuktig

	Areal	% av areal frisk eller fuktig	Areal	% av areal frisk eller fuktig
NS + NO	0,0 ha	0,0 %	0,0 ha	0,0 %
Övriga	0,7 ha	2,9 %	0,0 ha	0,0 %
Summa	0,7 ha	2,9 %	0,0 ha	0,0 %

Lövdominerade bestånd - framtida

Areal % av areal frisk eller fuktig

Lövdominerade bestånd - aktuella						
Avdelning	Areal	Målklass	Ålder	TGLBÄ	Andel av areal frisk eller fuktig	
5	0,7 ha	PG	8	05500	2,9 %	

Lövdominerade bestånd - framtida						
Avdelning	Areal	Målklass	Ålder	TGLBÄ	Andel av areal frisk eller fuktig	

Avverkning och tillväxt

Avverkning

I redovisad avverkningsvolym ingår 5 års tillväxt för avverkningar med angelägenhetsgrad 2 och 3.

I begreppet löv ingår alla lövträdsarter.

Åldersklass	Gallring			Förnygringsavverkning				
	ha	Barr m ³ sk	Löv m ³ sk	Totalt m ³ sk	ha	Barr m ³ sk	Löv m ³ sk	Totalt m ³ sk
Kalmark								
- 9 år								
10 - 19								
20 - 29								
30 - 39	12,0	488	43	531				
40 - 49								
50 - 59	5,2	248		248				
60 - 69	1,2	163		163				
70 - 79								
80 - 89					1,1	339	18	357
90 - 99					0,2	34	4	38
100 - 109								
110 - 119								
120 +								
Lågprodskog(E) ÖF/Skikt								
Grundförslag Högre alt. Lägre alt.	18,4	899	43	942	1,3	373	22	395

Total avverkning

1 337

Tillväxt

I sammanställningen redovisas tillväxt under perioden samt areal och virkesförråd efter 10 år.

Observera att såväl tillväxt som areal och virkesförråd om 10 år förutsätter att föreslagna åtgärder utförs

Åldersklass	Tillväxt			Areal och virkesförråd efter 10 år		
	Barr m ³ sk	Löv m ³ sk	Totalt m ³ sk	ha	m ³ sk	m ³ sk/ha
Kalmark				1,3		
- 9 år	38	20	58			
10 - 19				1,1	110	100
20 - 29						
30 - 39	919	85	1004			
40 - 49				12,0	2951	246
50 - 59	592		592			
60 - 69	71		71	8,6	2310	269
70 - 79				1,2	315	263
80 - 89	42	2	44			
90 - 99	4		4			
100 - 109						
110 - 119						
120 +						
Lågprodskog(E) ÖF/Skikt					218	
Summa	1666	107	1773	24,2	5904	244

Skogsvårdsåtgärder

Blanketten innehåller ett sammandrag av avdelningsvis föreslagna åtgärder.
Sammanställningen förutsätter att samtliga åtgärder enligt grundförslaget utförs.

Åtgärd (F) = Följd (A) = Alternativ	Angelägenhetsgrad					Summa ha
	Förfallna ha	Snarast ha	2 - 5 år ha	5 - 10 år ha	10 - 20 år ha	
Röjning		0,7	0,4			1,1
Summa ha		0,7	0,4			1,1

Åtgärdsöversikt

Samtliga avdelningar där åtgärder är föreslagna finns här uppräknade.

Angelägenhetsgrad: FF = Förfallen, 1 = Snarast, 2 = Inom 2-5 år, 3 = Inom 5-10 år, 4 = Inom 10 - 20 år

Åtgärd (F) = Följd (A) = Alternativ	Ang	Avdelning	Prod areal ha	Ålder år	Stånd- orts- index	Volym m ³ sk /ha	Uttag m ³ sk inkl tillv	Utförs år	Anteckning
Föryng avv, fröträäd	FF	10	0,2	92	T20	268	38		Viss förröjning - gynna självföryngring av löv
Gallring	FF	4	1,0	31	G30	210	52		
Föryng avv, skärm	1	6	1,1	82	T26	464	357		Förröjning
Timmerställning	1	1	1,2	68	T26	339	163		
Gallring	1	2	7,8	39	T28	217	339		
Gallring	1	3	5,2	55	T26	238	248		Viss förröjning
Gallring	1	7	2,3	34	T26	151	69		Viss förröjning
Röjning	1	5	0,7	8	B24	11	0	2025	
Röjning	2	11	0,4	9	T26	109	0	2028	
Gallring	3	9	0,9	39	G32	253	70		

Avdelningsbeskrivning

Skifte: 0

När: 1 = Snarast, 2 = Inom 2-5 år, 3 = Inom 5-10 år, 4 = Inom 10 - 20 år, FF = Förfallen

² PG - Produktionsmål med miljöhänsyn

¹ i = grön kommentar, ii = generell kommentar, iii = åtgärdskommentar, iv = speciella värden

Avd nr	Areal ha (-Avdrag [Skikt])	Ägo	Ålder år	Hkl Skikt	SI	Virkesförråd m ³ sk		Mål klass	Trädslag		Med diam cm	Med höjd m	Stamantal /ha	G-yta m ²	Terräng		Beskrivning	Åtgärd Alternativ	När	Uttag inkl tillväxt		Årlig tillväxt m ³ sk per ha	Not ¹
						ha	avd		GYL	Trp					%	m ³ sk							
1	1,3 (-0,1)	1 3	68	G2	T26	339	407	PG ²	Tall Gran	95 5	26	20	700	35	223		Lingontyp (25) Frisk (2) Avdrag: berg	Timmerställning	1	40	163	5,9	
Priotal Visar-%: 2,7 Gallringsmall (SKS): 3,0 Total gödslingsseffekt (under ca 10 år) av en giva om 150 Kg N/ha: 15 m ³ sk/ha Drivning: G: Goda (2). Y: Jämn (2). L: Måttlig lutning (3).																							
2	7,8	1	39	G1	T28	217	1693	PG ²	Tall Gran Löv	70 20 10	19	17	1017	26	223		Varier bonitet Smalbladig grästyp (40) Frisk (2)	Gallring	1	20	339	8,2	
Priotal Gallringsmall (SKS): 1,9 Total gödslingsseffekt (under ca 10 år) av en giva om 150 Kg N/ha: 14 m ³ sk/ha Drivning: G: Goda (2). Y: Jämn (2). L: Måttlig lutning (3).																							
3	6,1 (-0,9)	1 3	55	G1	T26	238	1238	PG ²	Tall Gran	90 10	25	18	750	28	223		Lingontyp (25) Frisk (2) Avdrag: berg	Gallring	1	20	248	6,7	iii ¹
Åtgärder: Gallring: Viss förröjning Priotal Gallringsmall (SKS): 1,9 Total gödslingsseffekt (under ca 10 år) av en giva om 150 Kg N/ha: 15 m ³ sk/ha Drivning: G: Goda (2). Y: Jämn (2). L: Måttlig lutning (3).																							
4	1,0	1	31	G1	G30	210	210	PG ²	Tall Gran Löv	10 85 5	12	13	2800	33	211		Mark utan fältskikt (50) Frisk (2)	Gallring	FF	25	52	10,5	
Priotal Gallringsmall (SKS): 4,3 Total gödslingsseffekt (under ca 10 år) av en giva om 150 Kg N/ha: 14 m ³ sk/ha Drivning: G: Goda (2). Y: Mycket jämn (1). L: Plan mark (1).																							
5	0,7	1	8	R1	B24	11	8	PG ²	Gran Löv	50 50	1	2	2500	4	111		Smalbladig grästyp (40) Frisk (2)	Röjning	2025	20		4,1	
Drivning: G: Mycket goda (1). Y: Mycket jämn (1). L: Plan mark (1).																							

Avdelningsbeskrivning

Skifte: 0

När: 1 = Snarast, 2 = Inom 2-5 år, 3 = Inom 5-10 år, 4 = Inom 10 - 20 år, FF = Förfallen

² PG - Produktionsmål med miljöhänsyn

¹ i = grön kommentar, ii = generell kommentar, iii = åtgärdskommentar, iv = speciella värden

Avd nr	Areal ha (-Avdrag [Skikt])	Ä g o	Ålder år	Hkl Skikt	SI	Virkesförråd m ³ sk		Mål klass	Trädslag		Med diam cm	Med höjd m	Stam-antal /ha	G-yta m ²	Terräng		Beskrivning	Åtgärd Alternativ	N ä r	Uttag inkl tillväxt		Årlig tillväxt m ³ sk per ha	Not ¹
						ha	avd		GYL	Trp					%	m ³ sk							
6	1,1	1	82	S2	T26	464	510	PG ²	Tall Gran Löv	85 10 5	31	23	650	43	222		Lågorrtyp (80) Frisk (2)	Föryng avv, skärm	1	70	357	4,0	iii ¹
<p>Åtgärder: Föryng avv, skärm: Förröjning</p> <p>Priotal Visar-%: 2,2 Gallringsmall (SKS): 4,3</p> <p>Drivning: G: Goda (2). Y: Jämn (2). L: Svag lutning (2).</p>																							
7	2,4 (-0,1)	1 L	34	G1	T26	151	347	PG ²	Tall Löv	90 10	15	13	1233	23	222		Olikåldrigt Lågorrtyp (80) Frisk (2)	Gallring	1	20	69	7,0	iii ¹
<p>Åtgärder: Gallring: Viss förröjning</p> <p>Priotal Gallringsmall (SKS): 2,0 Total gödslingsseffekt (under ca 10 år) av en giva om 150 Kg N/ha: 15 m³sk/ha</p> <p>Drivning: G: Goda (2). Y: Jämn (2). L: Svag lutning (2).</p>																							
8	3,7 (-0,3)	1 3L	56	G1	T26	214	728	PG ²	Tall	100	25	18	600	25	133		Lodytor Lingontyp (25) Frisk (2) Avdrag: berg	Ingen åtgärd				7,1	
<p>Priotal Gallringsmall (SKS): 1,3 Total gödslingsseffekt (under ca 10 år) av en giva om 150 Kg N/ha: 15 m³sk/ha</p> <p>Drivning: G: Mycket goda (1). Y: Något ojämn (3). L: Måttlig lutning (3).</p>																							
9	1,0 (-0,1)	1 L	39	G1	G32	253	228	PG ²	Gran	100	18	17	1200	31	211		Mark utan fältskikt (50) Frisk (2)	Gallring	3	25	70	11,4	
<p>Priotal Gallringsmall (SKS): 2,6</p> <p>Drivning: G: Goda (2). Y: Mycket jämn (1). L: Plan mark (1).</p>																							

Avdelningsbeskrivning

Skifte: 0

När: 1 = Snarast, 2 = Inom 2-5 år, 3 = Inom 5-10 år, 4 = Inom 10 - 20 år, FF = Förfallen

² PG - Produktionsmål med miljöhänsyn

¹ i = grön kommentar, ii = generell kommentar, iii = åtgärdskommentar, iv = speciella värden

Avd nr	Areal ha (-Avdrag [Skikt])	Ä g o	Ålder år	Hkl Skikt	SI	Virkesförråd m ³ sk		Mål klass	Trädslag	Med diam cm	Med höjd m	Stamantal /ha	G-yta m ²	Terräng		Beskrivning	Åtgärd Alternativ	N ä r	Uttag inkl tillväxt		Årlig tillväxt m ³ sk per ha	Not ¹
						ha	avd							GYL	Trp				%	m ³ sk		
10	0,2	1	92	S2	T20	268	54	PG ²	Tall Gran Löv	80 10 10	28	19	700	29	311	Framtida lövdominans Lågörttyp (80) Fuktig (3)	Föryng avv, fröträäd	FF	70	38	2,3	iii ¹
<p>Åtgärder: Föryng avv, fröträäd: Viss förröjning - gynna självföryngring av löv</p> <p>Priotal Visar-%: 2,3</p> <p>Drivning: G: Medelgoda (3). Y: Mycket jämn (1). L: Plan mark (1).</p>																						
11	0,4	1	9	R1	T26	109	44	PG ²	Tall Löv	80 20	1	1	2500	1	222	Kantz av löv Annan vegtyp (99) Frisk (2)	Röjning	2028	20		7,4	
<p>Drivning: G: Goda (2). Y: Jämn (2). L: Svag lutning (2).</p>																						