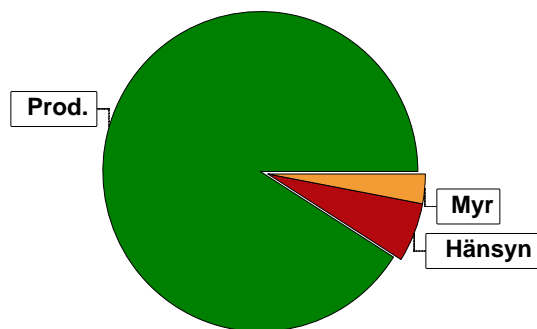


Sammanställning över fastigheten

Arealer

	hektar	%
Produktiv skogsmark	113,6	90
Hänsynsmark (naturresevat etc)	7,8	6
Myr/kärr/mosse	3,9	3
Berg/Hällmark	0,0	<1
Inäga/åker	0,0	<1
Väg och kraftledning (linjeavdrag)	1,0	1
Annat	0,0	<1
<hr/>		
Summa landareal	126,3	
Vatten	1,3	



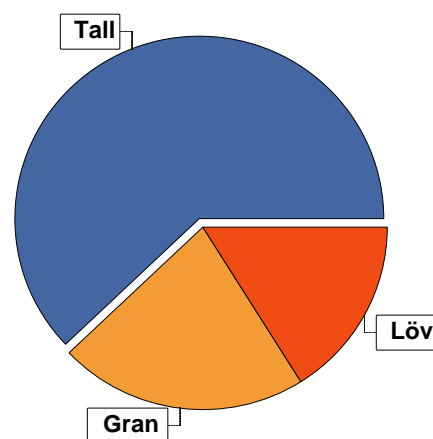
Virkesförråd

	m ³ sk	%	ha
Totalt			
Tall	4031	62	87,5
Gran	1412	22	14,5
Löv	1027	16	11,7

m³sk: 6470

Medeltal

m³sk per hektar: 57



Bonitet

Fastighetens medelbonitet är beräknad till

m³sk per ha: 3

Tillväxt

Tillväxt för perioden 2023-11-01 + 10 år beräknad med hänsyn till föreslagna åtgärder

m³sk per år: 298

Avverkningsförslag

	m ³ sk
Föryngringsavverkning	167
Gallring	0
Totalt under perioden	167

Förväntad tillväxt första växtsäsongen

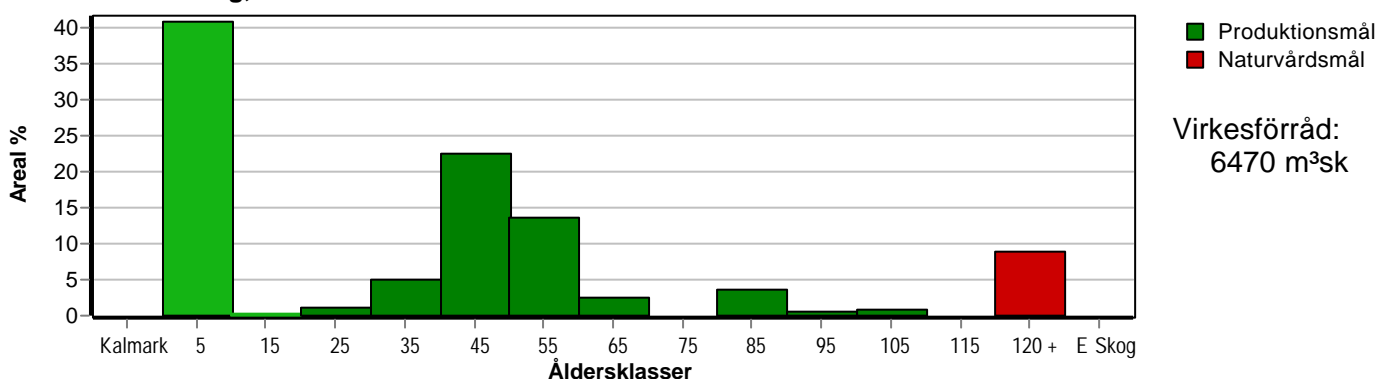
m³sk: 304

m³sk per ha: 2,7

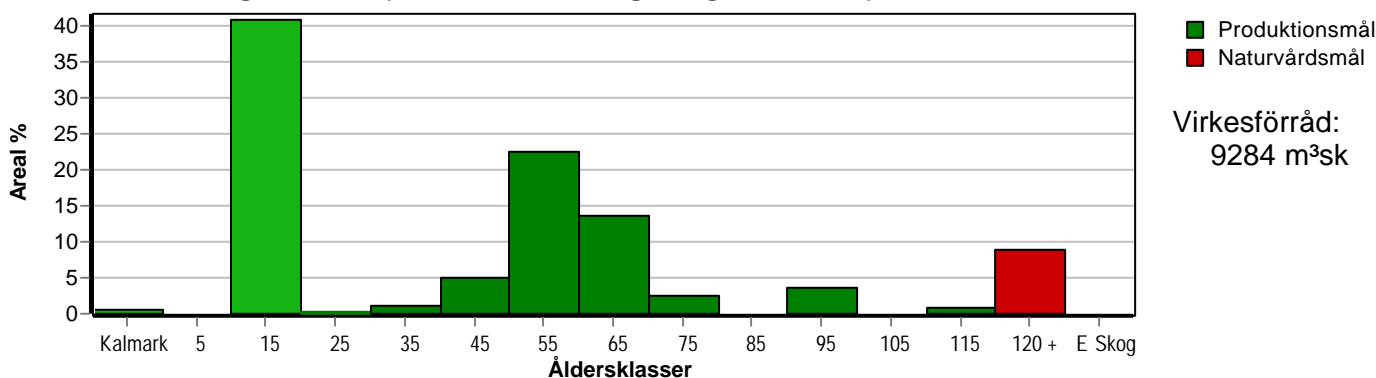
Skogens fördelning på åldersklasser

Åldersklass	Areal		Virkesförråd				
	ha	%	Totalt m ³ sk	m ³ sk /ha	Tall %	Gran %	Löv %
Kalmark							
- 9 år	46,5	41	293	6	97	1	1
10 - 19	0,2		1	5		70	30
20 - 29	1,2	1	7	6		60	40
30 - 39	5,8	5	397	68	83	8	10
40 - 49	25,7	23	1493	58	76	11	13
50 - 59	15,5	14	1636	106	79	8	14
60 - 69	2,9	3	302	104	35	50	15
70 - 79							
80 - 89	4,0	4	576	144	10	60	30
90 - 99	0,7	1	178	254	20	40	40
100 - 109	1,1	1	174	158	75	15	10
110 - 119							
120 +	10,0	9	1413	141	47	35	19
Lågproduktkog(E) ÖF/Skikt							
Summa/Medel	113,6	100	6470	57	62	22	16

Arefördelning, aktuell



Arefördelning, om 10 år (föresatt att föreslagna åtgärder utförs)



Aktuell andel kalmark och skog yngre än 20 år är 41 % (46,7 ha) och om 10 år (föresatt att föreslagna åtgärder utförs) 42 % (47,2 ha). Enligt skogsvårdslagen får andelen skog yngre än 20 år ej överstiga 50 % på brukningsenheter mellan 100 och 1000 hektar.

Skogens fördelning på huggningsklasser

Huggningsklass	Areal		Virkesförråd				
	ha	%	Totalt m ³ sk	m ³ sk /ha	Tall %	Gran %	Löv %
Kalmark K1							
K2							
Röjningsskog R1	46,5	41	293	6	97	1	1
R2	1,4	1	8	6		61	39
Gallringsskog G1	53,9	47	4404	82	66	19	15
G2							
Föryngrings- avverknings- skog S1	3,7	3	702	190	60	19	21
S2	0,7	1	178	254	20	40	40
S3	7,4	7	885	120	42	43	15
Lågproducer- ande skog E1							
E2							
E3							
Överstånd/Skikt							
Summa/Medel	113,6	100	6470	57	62	22	16

Kalmark

- K1 Obehandlad kalmark**
Mark där åtgärd(er) behövs för att erhålla tillfredsställande föryngring.
- K2 Behandlad kalmark**
Mark som fullständigt behandlats med återväxt-åtgärder men där föryngringen inte säkerställts.

Röjningsskog

- R1 Plantskog**
Säkerställd föryngring upp till 1,3 m medelhöjd.
- R2 Ungskog**
Skog som är över 1,3 m och som i utvecklings-hänseende motsvarar röjningsskog.

Gallringsskog

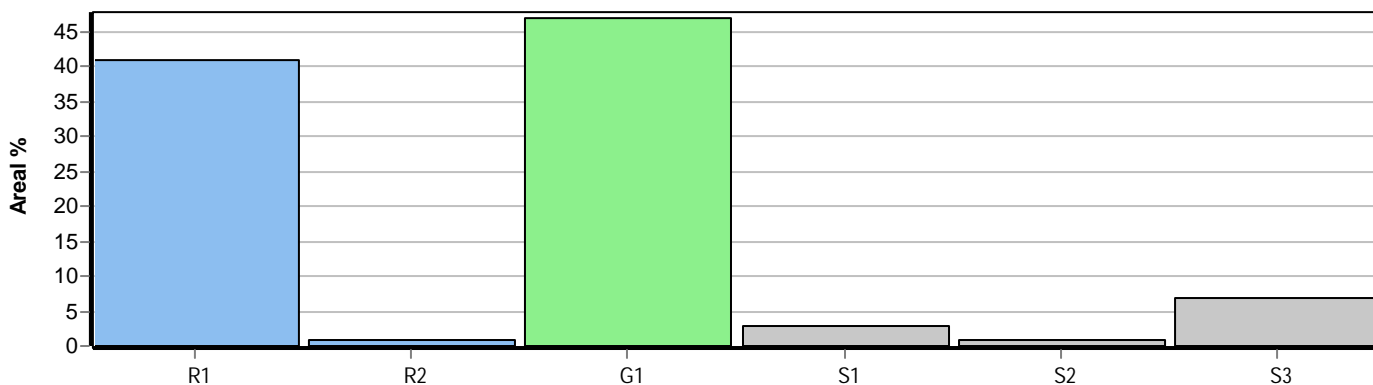
- G1 Normal gallringsskog**
Skog som är yngre än skyddsåldern (lägsta ålder för föryngringsavverkning).
- G2 Äldre gallringsskog**
Skog som uppnått skyddsåldern och där nästa lämpliga åtgärd normalt är gallring.

Föryngringsavverkningsskog

- S1 Skog som kan föryngringsavverkas**
Normalt föreslås ingen avverkningsåtgärd under planperioden.
- S2 Skog som är mogen att föryngringsavverkas**
Normalt infaller en avverkningsåtgärd under planperioden.
- S3 Skog i föryngringsbar ålder**
Föryngringsavverkning bör dock inte utföras.

Lågproducerande skog

- E1 Restskog**
Skog som lämnats efter avverkning eller som uppkommit på grund av skada.
- E2 Gles skog**
Gles skog eller skog av ett för marken olämpligt träslag.
- E3 Skog av hagmarkskaraktär**
Gles skog av hagmarkskaraktär.



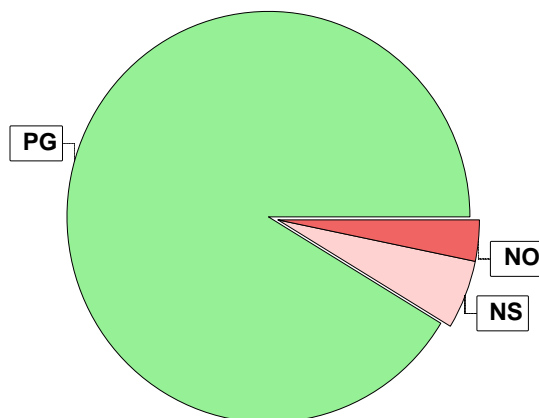
Skogens fördelning på målklasser

Målklass	Areal		Virkesförråd		Tillväxt		Antal avd
	ha	%	m ³ sk	%	m ³ sk	%	
PG	103,6	91,2	5057	78,2	2721	91,3	20
PF - produktion							0
PF - naturvård							0
NS	6,2	5,5	1025	15,8	188	6,3	2
NO	3,8	3,3	388	6,0	73	2,4	1
Summa	113,6	100,0	6470	100,0	2982	100,0	23

10,0 ha (8,8 %) av planens produktiva areal är avsatta i planens certifiering för NS/NO.

Impediment

	ha	%
Myr	3,9	3
Berg	0,0	<1



Målklasser

Målklasserna ger information om skogens brukning. Klasserna har följande innebörd:

PG Produktionsmål med miljöhänsyn

I avdelningar med låga naturvärden där produktionsmålet styr skötseln. Miljöhänsyn tas genom att hänsynsytor, trädgrupper, evighetsträd och buskar mm lämnas. Miljöhänsyn motsvarar högst ca 10 % av avdelningens produktiva skogsmarksareal.

PF Produktionsmål med förstärkt miljöhänsyn

I avdelningar med låga/vissa naturvärden förenas produktionsmålet med en förstärkt miljöhänsyn. Produktionsmålet styr huvudinriktningen av skötseln, medan naturvårdsmålet dominerar i vissa delar av avdelningen. Förhållandet mellan målen anges som procentsatser av avdelningens produktiva skogsmarksareal. Förstärkt miljöhänsyn innebär att mer än 10 % av avdelningens produktiva skogsmarksareal utgörs av naturhänsyn. Naturvårdsmålet kan i vissa fall överstiga 50 % av avdelningens produktiva skogsmarksareal.

NS Naturvårdsmål med skötsel

I avdelningar med höga naturvärden där återkommande skötsel är nödvändig för att bibehålla områdets naturvärden samt avdelningar med förutsättningar att återskapa dessa naturvärden. Naturvårdsmålet styr skötseln som endast utförs när det är motiverat av naturvårdsskäl.

NO Naturvårdsmål, orört

I avdelningar med höga naturvärden där fri utveckling är nödvändig för att bibehålla områdets naturvärden samt avdelningar med förutsättningar att återskapa dessa naturvärden. Naturvårdsmålet styr genom att området lämnas för fri utveckling. Ibland kan dock ett nyskapande av död ved vara nödvändig för att påskynda utvecklingen av höga naturvärden.

Sammanställning lövdominerade bestånd

För certifiering ska, under merparten av omloppstiden, minst 5 % av arealen för den friska och fuktiga marken domineras av löv.

Av sammanställningens produktiva skogsmarksareal om 113,6 ha är 100,0 % (113,6 ha) frisk eller fuktig.

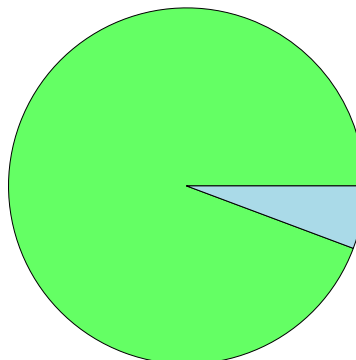
Sammanställningen avser frisk eller fuktig skogsmark som är lövdominerad (minst 50 % löv i trädslagsandelar).

Aktuella - lövdominerade bestånd enligt planens trädslag (i röjningsskog räknas endast det löv som överensstämmer med ståndortsindex).

Framtida -bestånd av planläggaren markerade som lämpliga för lövdominans under omloppstiden.

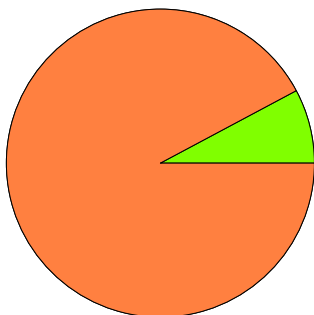
Fördelning fuktklasser för skogsmark

Frisk, 94,3 %, 107,1 ha Fuktig, 5,7 %, 6,5 ha



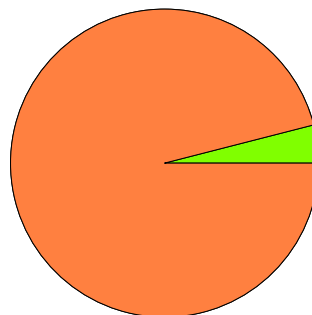
Lövdominerade bestånd - aktuella

Lövdominerat: NS och NO, 0,0 %, 0,0 ha
Lövdominerat: Övriga, 7,8 %, 8,9 ha
Ej lövdominerat, 92,2 %, 104,7 ha



Lövdominerade bestånd - framtida

Lövdominerat: NS och NO, 0,0 %, 0,0 ha
Lövdominerat: Övriga, 4,0 %, 4,6 ha
Ej lövdominerat, 96,0 %, 109,0 ha



Lövdominerade bestånd - aktuella

Areal % av areal frisk eller fuktig

NS + NO

0,0 ha 0,0 %

Övriga

8,9 ha 7,8 %

Summa

8,9 ha 7,8 %

Lövdominerade bestånd - framtida

Areal % av areal frisk eller fuktig

0,0 ha 0,0 %

4,6 ha 4,0 %

4,6 ha 4,0 %

4,6 ha (4,0 %) av den friska/fuktiga arealen är avsatta i planens certifiering för lövdominans.

Lövdominerade bestånd - aktuella

Avdelning	Areal	Målklass	Ålder	TGLBÄ	Andel av areal frisk eller fuktig
1/3	0,5 ha	PG	56	41500	0,4 % Ingår i certifiering
1/9	4,1 ha	PG	56	40600	3,6 % Ingår i certifiering
1/24	4,3 ha	PG	46	23500	3,8 %

Lövdominerade bestånd - framtida

Avdelning	Areal	Målklass	Ålder	TGLBÄ	Andel av areal frisk eller fuktig
1/3	0,5 ha	PG	56	41500	0,4 % Ingår i certifiering
1/9	4,1 ha	PG	56	40600	3,6 % Ingår i certifiering

Avverkning och tillväxt

Avverkning

I redovisad avverkningsvolym ingår 5 års tillväxt för avverkningar med angelägenhetsgrad 2 och 3.

I begreppet löv ingår alla lövträdsarter.

Åldersklass	Gallring				Förnygringsavverkning			
	ha	Barr m ³ sk	Löv m ³ sk	Totalt m ³ sk	ha	Barr m ³ sk	Löv m ³ sk	Totalt m ³ sk
Kalmark								
- 9 år								
10 - 19								
20 - 29								
30 - 39								
40 - 49								
50 - 59								
60 - 69								
70 - 79								
80 - 89								
90 - 99					0,7	100	67	167
100 - 109								
110 - 119								
120 +								
Lågprodskog(E) ÖF/Skikt								
Grundförslag Högre alt. Lägre alt.					0,7	100	67	167

Total avverkning

167

Tillväxt

I sammanställningen redovisas tillväxt under perioden samt areal och virkesförråd efter 10 år.

Observera att såväl tillväxt som areal och virkesförråd om 10 år förutsätter att föreslagna åtgärder utförs

Åldersklass	Tillväxt			Areal och virkesförråd efter 10 år		
	Barr m ³ sk	Löv m ³ sk	Totalt m ³ sk	ha	m ³ sk	m ³ sk/ha
Kalmark				0,7		
- 9 år	715	12	727			
10 - 19	2	1	3	46,5	1020	22
20 - 29	6	4	10	0,2	4	20
30 - 39	222	25	247	1,2	17	14
40 - 49	707	96	803	5,8	643	111
50 - 59	532	80	612	25,7	2296	89
60 - 69	93	16	109	15,5	2248	145
70 - 79				2,9	411	142
80 - 89	106	45	151			
90 - 99	12	8	20	4,0	727	182
100 - 109	34	4	38			
110 - 119				1,1	212	193
120 +	213	48	261	10,0	1674	167
Lågprodskog(E) ÖF/Skikt					32	
Summa	2642	339	2981	113,6	9284	82

Skogsvårdsåtgärder

Blanketten innehåller ett sammandrag av avdelningsvis föreslagna åtgärder.
Sammanställningen förutsätter att samtliga åtgärder enligt grundförslaget utförs.

Åtgärd (F) = Följd (A) = Alternativ	Angelägenhetsgrad					Summa ha
	Förfallna ha	Snarast ha	2 - 5 år ha	5 - 10 år ha	10 - 20 år ha	
Röjning		7,5	12,1			19,6
Summa ha		7,5	12,1			19,6

Generella kommentarer

Avd 24

Kommer upp kraftigt betad tall underifrån.

Åtgärdsöversikt

Samtliga avdelningar där åtgärder är föreslagna finns här uppräknade.

Angelägenhetsgrad: FF = Förfallen, 1 = Snarast, 2 = Inom 2-5 år, 3 = Inom 5-10 år, 4 = Inom 10 - 20 år

Åtgärd (F) = Följd (A) = Alternativ	Ang	Avdelning	Prod areal ha	Ålder år	Stånd- orts- index	Volym m ³ sk /ha	Uttag m ³ sk inkl tillv	Utförs år	Anteckning
Röjning	1	22	7,5	46	T16	37	0		
Underv röj f föröng avv	2	20	0,7	91	G16	255	10		
Röjning	2	16	1,2	26	G16	6	0		
Röjning	2	21	0,2	16	G16	6	0		
Röjning	2	23	10,7	6	T16	5	0		
Föröng avv	3	20	0,7	91	G16	255	157		

Avdelningsbeskrivning

Skifte: 1

När: 1 = Snarast, 2 = Inom 2-5 år, 3 = Inom 5-10 år, 4 = Inom 10 - 20 år, FF = Förfallen

² PG - Produktionsmål med miljöhänsyn

¹ i = grön kommentar, ii = generell kommentar, iii = åtgärdskommentar, iv = speciella värden

Avd nr	Areal ha (-Avdrag) [Skikt]	Ä g o	Ålder år	Hkl Skikt	SI	Virkesförråd m ³ sk		Mål klass	Trädslag	Med diam cm	Med höjd m	G-yta m ²	Terräng		Beskrivning	Åtgärd Alternativ	N ä r	Uttag inkl tillväxt		Årlig tillväxt m ³ sk per ha	Not ¹
						ha	avd						GYL	Trp				%	m ³ sk		
2	2,7 (-0,1)	1 L	121	S1	T18	203	528	NS,b	Tall 55 Gran 20 Löv 25	28	16	27	334		Bäck genom avd Lingontyp (25) Frisk (2)	Ingen åtgärd				3,4	i,iv ¹
<p>Målklass: NS - Naturvårdsmål med skötsel. Syftet är att bevara naturvärden. Ingår i certifiering för målklass NS/NO.</p> <p>Naturvård: Beskrivning Blandskog av äldre och grövre karaktär intill bäck. Mål Spara för fri utveckling. Åtgärd Ingen åtgärd.</p> <p>Spec värden: Sumpskog 68 %.</p> <p>Priotal Visar-%: 2,0 Gallringsmall (SKS): 2,9</p> <p>Drivning: G: Medelgoda (3). Y: Något ojämn (3). L: Stark lutning (4).</p>																					
3	0,5	1	56	G1	T18	154	77	PG ²	Tall 40 Gran 5 Löv 55	24	14	24	323		Varierat Delvis brant Smalbladig grästyp (40) Frisk (2)	Ingen åtgärd				4,5	iv ¹
<p>Spec värden: Ingår i certifiering för lövdominans. Lövdominans A. Lövdominans F.</p> <p>Priotal Gallringsmall (SKS): 2,6 Total gödslingseffekt (under ca 10 år) av en giva om 150 Kg N/ha: 20 m³sk/ha</p> <p>Drivning: G: Medelgoda (3). Y: Jämn (2). L: Måttlig lutning (3).</p>																					
4	30,5 (-0,3)	1 L	6	R1	T16	7	211	PG ²	Tall 100		1		223		Delvis brant Delvis R2 Kråkbär-Ljungtyp (20) Frisk (2)					1,6	
<p>Drivning: G: Goda (2). Y: Jämn (2). L: Måttlig lutning (3).</p>																					

Avdelningsbeskrivning

Skifte: 1

När: 1 = Snarast, 2 = Inom 2-5 år, 3 = Inom 5-10 år, 4 = Inom 10 - 20 år, FF = Förfallen

² PG - Produktionsmål med miljöhänsyn

¹ i = grön kommentar, ii = generell kommentar, iii = åtgärdskommentar, iv = speciella värden

Avd nr	Areal ha (-Avdrag) [Skikt]	Ä g o	Ålder år	Hkl Skikt	SI	Virkesförråd m ³ sk		Mål klass	Trädslag	Med diam cm	Med höjd m	G-yta m ²	Terräng		Beskrivning	Åtgärd Alternativ	N ä r	Uttag inkl tillväxt		Årlig tillväxt m ³ sk per ha	Not ¹	
						ha	avd						GYL	Trp				%	m ³ sk			
5	10,0	1	56	G1	T18	119	1190	PG ²	Tall Gran	90 10	16	14	19	222		Gallrat Delvis brantare Lingontyp (25) Frisk (2)	Ingen åtgärd				4,5	iv ¹
Spec värden: Sumpskog 13 %.																						
Priotal Gallringsmall (SKS): 1,4 Total gödslingseffekt (under ca 10 år) av en giva om 150 Kg N/ha: 23 m ³ sk/ha																						
Drivning: G: Goda (2). Y: Jämn (2). L: Svag lutning (2).																						
6	3,8	1	151	S3	G16	102	388	NO,b	Tall Gran Löv	5 80 15	25	15	16	422		Bäck genom avd Smalbladig grästyp (40) Fuktig (3)	Ingen åtgärd				1,9	i,iv ¹
Målklass: NO - Naturvårdsmål, orört. Syftet är att bevara naturvärden. Ingår i certifiering för målklass NS/NO.																						
Naturvård: Beskrivning Äldre och grövre barrdominerad skog på fuktigare miljö med bäck genom avdelningen. Mål Lämna för fri utveckling. Åtgärd Ingen åtgärd.																						
Spec värden: Sumpskog 63 %.																						
Priotal Visar-%: 2,2																						
Drivning: G: Dåliga (4). Y: Jämn (2). L: Svag lutning (2).																						
7	6,3	1	41	G1	T16	74	466	PG ²	Tall Gran Löv	90 5 5	14	10	16	233		Betat Lite törskate Kråkbär-Ljungtyp (20) Frisk (2)	Ingen åtgärd				3,9	
Priotal Gallringsmall (SKS): 2,0 Total gödslingseffekt (under ca 10 år) av en giva om 150 Kg N/ha: 23 m ³ sk/ha																						
Drivning: G: Goda (2). Y: Något ojämn (3). L: Måttlig lutning (3).																						
8	2,9	1	61	G1	G16	104	302	PG ²	Tall Gran Löv	35 50 15	17	14	19	333		Varierat Lingontyp (25) Frisk (2)	Ingen åtgärd				3,8	
Priotal Gallringsmall (SKS): 0,3 Total gödslingseffekt (under ca 10 år) av en giva om 150 Kg N/ha: 23 m ³ sk/ha																						
Drivning: G: Medelgoda (3). Y: Något ojämn (3). L: Måttlig lutning (3).																						

Avdelningsbeskrivning

Skifte: 1

När: 1 = Snarast, 2 = Inom 2-5 år, 3 = Inom 5-10 år, 4 = Inom 10 - 20 år, FF = Förfallen

² PG - Produktionsmål med miljöhänsyn

¹ i = grön kommentar, ii = generell kommentar, iii = åtgärdskommentar, iv = speciella värden

Avd nr	Areal ha (-Avdrag) [Skikt]	Ä g o	Ålder år	Hkl Skikt	SI	Virkesförråd m ³ sk		Mål klass	Trädslag		Med diam cm	Med höjd m	G-yta m ²	Terräng		Beskrivning	Åtgärd Alternativ	N ä r	Uttag inkl tillväxt		Årlig tillväxt m ³ sk per ha	Not ¹
						ha	avd		GYL	Trp				%	m ³ sk							
9	4,3 (-0,2)	1 L	56	G1	T16	73	299	PG ²	Tall Löv	40 60	16	13	12	222		A = Äldre runt stuga Gallrat Lingontyp (25) Frisk (2)	Ingen åtgärd				2,8	iv ¹
Spec värden: Ingår i certifiering för lövdominans. Lövdominans A. Lövdominans F. Priotal Gallringsmall (SKS): 0,1 Total gödslingseffekt (under ca 10 år) av en giva om 150 Kg N/ha: 20 m ³ sk/ha Drivning: G: Goda (2). Y: Jämn (2). L: Svag lutning (2).																						
10	2,7 (-0,1)	1 L	31	G1	T18	74	192	PG ²	Tall Gran Löv	80 5 15	12	10	15	224		Luckigt Älgskador Lingontyp (25) Frisk (2)	Ingen åtgärd				4,7	
Priotal Gallringsmall (SKS): 1,1 Total gödslingseffekt (under ca 10 år) av en giva om 150 Kg N/ha: 23 m ³ sk/ha Drivning: G: Goda (2). Y: Jämn (2). L: Stark lutning (4).																						
11	4,1 (-0,1)	1 L	81	G1	G16	144	576	PG ²	Tall Gran Löv	10 60 30	18	14	24	234		Lingontyp (25) Frisk (2)					3,8	
Priotal Gallringsmall (SKS): 1,8 Total gödslingseffekt (under ca 10 år) av en giva om 150 Kg N/ha: 23 m ³ sk/ha Drivning: G: Goda (2). Y: Något ojämn (3). L: Stark lutning (4).																						
12	0,9	1	56	G1	T16	78	70	PG ²	Tall	100	16	13	13	222		Kråkbär-Ljungtyp (20) Frisk (2)	Ingen åtgärd				3,2	
Priotal Gallringsmall (SKS): 0,4 Total gödslingseffekt (under ca 10 år) av en giva om 150 Kg N/ha: 22 m ³ sk/ha Drivning: G: Goda (2). Y: Jämn (2). L: Svag lutning (2).																						

Avdelningsbeskrivning

Skifte: 1

När: 1 = Snarast, 2 = Inom 2-5 år, 3 = Inom 5-10 år, 4 = Inom 10 - 20 år, FF = Förfallen

² PG - Produktionsmål med miljöhänsyn

¹ i = grön kommentar, ii = generell kommentar, iii = åtgärdskommentar, iv = speciella värden

Avd nr	Areal ha (-Avdrag [Skikt])	Ä g o	Ålder år	Hkl Skikt	SI	Virkesförråd m ³ sk		Mål klass	Trädslag		Med diam cm	Med höjd m	G-yta m ²	Terräng		Beskrivning	Åtgärd Alternativ	N ä r	Uttag inkl tillväxt		Årlig tillväxt m ³ sk per ha	Not ¹
						ha	avd		GYL	Trp				%	m ³ sk							
13	2,7	1	41	G1	T14	42	113	PG ²	Tall 60 Gran 30 Löv 10	13	9	7	423		Glest Betat Fattigristyp (15) Fuktig (3)	Ingen åtgärd					2,6	
Drivning: G: Dåliga (4). Y: Jämn (2). L: Måttlig lutning (3).																						
14	4,9	1	41	G1	T16	84	412	PG ²	Tall 80 Gran 10 Löv 10	16	12	16	323		Luckigt Lingontyp (25) Frisk (2)	Ingen åtgärd					4,1	iv ¹
Spec värden: Sumpskog 3 %. Priotal Gallringsmall (SKS): 1,2 Total gödslingsseffekt (under ca 10 år) av en giva om 150 Kg N/ha: 23 m ³ sk/ha Drivning: G: Medelgoda (3). Y: Jämn (2). L: Måttlig lutning (3).																						
15	3,2	1	36	G1	T16	64	205	PG ²	Tall 85 Gran 10 Löv 5	15	11	13	222		Lingontyp (25) Frisk (2)	Ingen åtgärd					3,9	iv ¹
Spec värden: Sumpskog 1 %. Priotal Gallringsmall (SKS): 0,6 Total gödslingsseffekt (under ca 10 år) av en giva om 150 Kg N/ha: 23 m ³ sk/ha Drivning: G: Goda (2). Y: Jämn (2). L: Svag lutning (2).																						
16	1,2	1	26	R2	G16	6	7	PG ²	Gran 60 Löv 40		4		234		Luckigt Älgskador Lingontyp (25) Frisk (2)	Röjning	2	5			0,9	iv ¹
Spec värden: Sumpskog 6 %. Drivning: G: Goda (2). Y: Något ojämn (3). L: Stark lutning (4).																						

Avdelningsbeskrivning

Skifte: 1

När: 1 = Snarast, 2 = Inom 2-5 år, 3 = Inom 5-10 år, 4 = Inom 10 - 20 år, FF = Förfallen

² PG - Produktionsmål med miljöhänsyn

¹ i = grön kommentar, ii = generell kommentar, iii = åtgärdskommentar, iv = speciella värden

Avd nr	Areal ha (-Avdrag) [Skikt]	Ä g o	Ålder år	Hkl Skikt	SI	Virkesförråd m³sk		Mål klass	Trädslag		Med diam cm	Med höjd m	G-yta m²	Terräng		Beskrivning	Åtgärd Alternativ	N ä r	Uttag inkl tillväxt		Årlig tillväxt m³sk per ha	Not ¹
						ha	avd		GYL	Trp				%	m³sk							
17	3,6	1	121	S3	T18	138	497	NS,b	Tall 70 Gran 15 Löv 15	22	18	23	334		Nyckelbiotop Bäck genom avd Lingontyp (25) Frisk (2)	Ingen åtgärd					2,7	i,iv ¹
<p>Målklass: NS - Naturvårdsmål med skötsel. Syftet är att bevara naturvärden. Ingår i certifiering för målklass NS/NO.</p> <p>Naturvård: Beskrivning Äldre blandskog som står intill bäck och för det mesta är nyckelbiotop. Mål Lämna för fri utveckling. Åtgärd Ingen åtgärd.</p> <p>Spec värden: Sumpskog 65 %. Nyckelbiotop 73 %.</p> <p>Priotal Visar-%: 2,3</p> <p>Drivning: G: Medelgoda (3). Y: Något ojämn (3). L: Stark lutning (4).</p>																						
18	1,2 (-0,1)	1 L	101	S1	T18	158	174	PG ²	Tall 75 Gran 15 Löv 10	23	17	25	222		Gallrat Lingontyp (25) Frisk (2)	Ingen åtgärd					3,5	
<p>Priotal Visar-%: 2,5 Gallringsmall (SKS): 2,2 Total gödslingsseffekt (under ca 10 år) av en giva om 150 Kg N/ha: 21 m³sk/ha</p> <p>Drivning: G: Goda (2). Y: Jämn (2). L: Svag lutning (2).</p>																						
19	5,7 (-0,1)	1 L	6	R1	T16	5	28	PG ²	Tall 70 Gran 15 Löv 15		1		234		Älgskador Luckigt Kråkbär-Ljungtyp (20) Frisk (2)	Ingen åtgärd					1,5	iv ¹
<p>Spec värden: Sumpskog 3 %.</p> <p>Drivning: G: Goda (2). Y: Något ojämn (3). L: Stark lutning (4).</p>																						
20	0,7	1	91	S2	G16	255	179	PG ²	Tall 20 Gran 40 Löv 40	23	19	34	322		Lingontyp (25) Frisk (2)	Underv röj f föryng avv Föryng avv	2 3	5 85	10 157	2,8		
<p>Priotal Visar-%: 2,1</p> <p>Drivning: G: Medelgoda (3). Y: Jämn (2). L: Svag lutning (2).</p>																						

Avdelningsbeskrivning

Skifte: 1

När: 1 = Snarast, 2 = Inom 2-5 år, 3 = Inom 5-10 år, 4 = Inom 10 - 20 år, FF = Förfallen

² PG - Produktionsmål med miljöhänsyn

¹ i = grön kommentar, ii = generell kommentar, iii = åtgärdskommentar, iv = speciella värden

Avd nr	Areal ha (-Avdrag) [Skikt]	Ä g o	Ålder år	Hkl Skikt	SI	Virkesförråd m ³ sk		Mål klass	Trädslag	Med diam cm	Med höjd m	G-yta m ²	Terräng		Beskrivning	Åtgärd Alternativ	N ä r	Uttag inkl tillväxt		Årlig tillväxt m ³ sk per ha	Not ¹
						ha	avd						GYL	Trp				%	m ³ sk		
21	0,2	1	16	R2	G16	6	1	PG ²	Gran Löv	70 30		2		322	Lingontyp (25) Frisk (2)	Röjning	2	5		1,7	
Drivning: G: Medelgoda (3). Y: Jämn (2). L: Svag lutning (2).																					
22	7,5	1	46	G1	T16	37	278	PG ²	Tall	100	12	9	6	222	Fin skog Inslag av R2 Kråkbär-Ljungtyp (20) Frisk (2)	Röjning	1	5		2,3	
Priotal Total gödslingseffekt (under ca 10 år) av en giva om 150 Kg N/ha: 19 m ³ sk/ha																					
Drivning: G: Goda (2). Y: Jämn (2). L: Svag lutning (2).																					
23	10,7	1	6	R1	T16	5	54	PG ²	Tall	100		1		222	Älgskador Luckigt efter fröträd Kråkbär-Ljungtyp (20) Frisk (2)	Röjning	2	5		1,6	
Drivning: G: Goda (2). Y: Jämn (2). L: Svag lutning (2).																					
24	4,3	1	46	G1	T16	52	224	PG ²	Tall Gran Löv	20 30 50	16	10	11	223	Älgskador Kråkbär-Ljungtyp (20) Frisk (2)	Ingen åtgärd				2,6	ii,iv ¹
Spec värden: Lövdominans A.																					
Generellt: Kommer upp kraftigt betad tall underifrån.																					
Priotal Gallringsmall (SKS): 0,6 Total gödslingseffekt (under ca 10 år) av en giva om 150 Kg N/ha: 17 m ³ sk/ha																					
Drivning: G: Goda (2). Y: Jämn (2). L: Måttlig lutning (3).																					
100	3,9	2													Myr						
200	1,3	6													Vatten						

Avdelningsbeskrivning

Skifte: 1

När: 1 = Snarast, 2 = Inom 2-5 år, 3 = Inom 5-10 år, 4 = Inom 10 - 20 år, FF = Förfallen

² PG - Produktionsmål med miljöhänsyn

¹ i = grön kommentar, ii = generell kommentar, iii = åtgärdskommentar, iv = speciella värden

Avd nr	Areal ha (-Avdrag) [Skikt]	Ä g o	Ålder år	Hkl Skikt	SI	Virkesförråd m ³ sk		Mål klass	Trädslag	Med diam cm	Med höjd m	G-yta m ²	Terräng		Beskrivning	Åtgärd Alternativ	N ä r	Uttag inkl tillväxt		Årlig tillväxt m ³ sk per ha	Not ¹	
						ha	avd						GYL	Trp				%	m ³ sk			
400	7,8	9													Biotopskydd							iv ¹
Spec värden: Sumpskog 70 %. Nyckelbiotop 79 %. Biotopskydd 96 %. SLU Rödlistan 100 %.																						