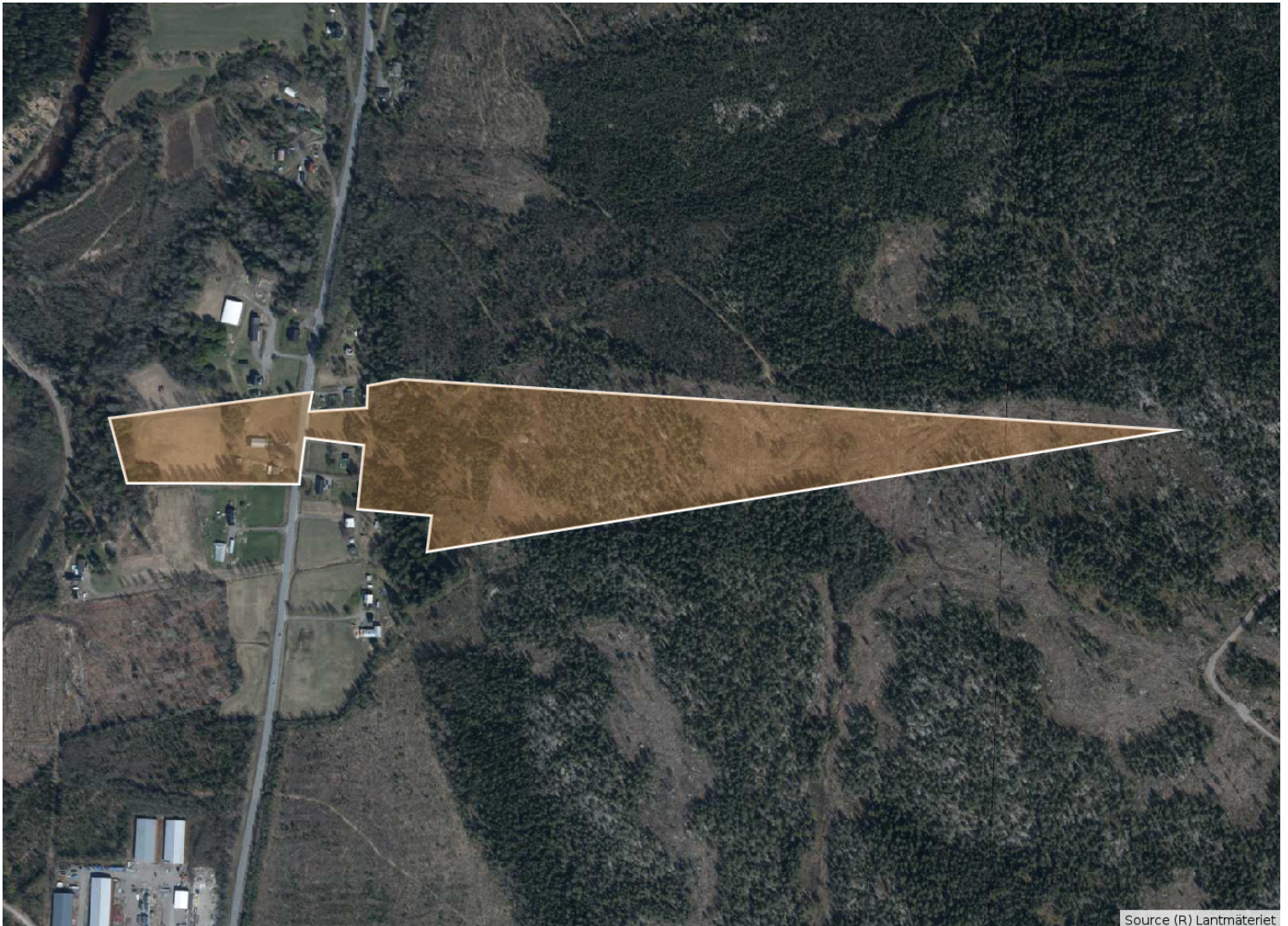



Avancerad PDF


TIMRÅ STAVRE 9:26


TIMRÅ STAVRE 9:26




Skannad/Insamlad 2019-06-12 **Framskrivning** 2026-07-07


 **Virkesförråd, total**
563 m³sk

 **Virkesförråd, medel**
66 m³sk/ha

 **Total areal**
12,1 ha

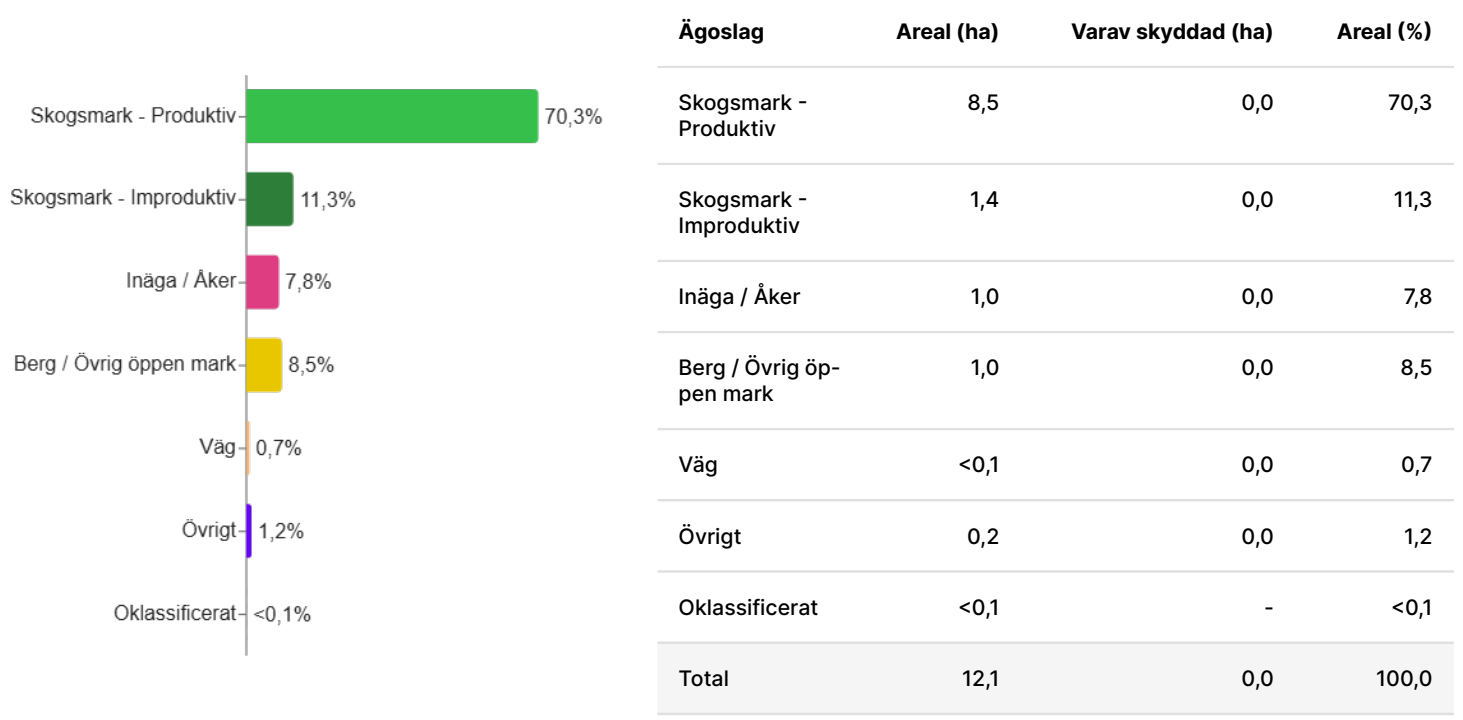
 **Löpande tillväxt**
43,9 m³sk/år

 **Medelbonitet**
5,2 m³sk/ha/år

 **Medelståndortsindex**
T21/G27

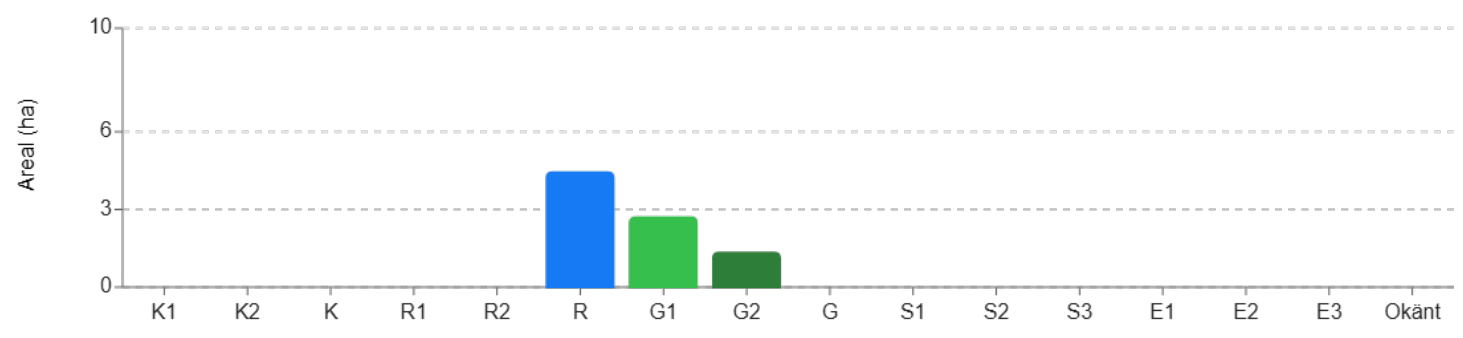
Arealer

Fördelning av olika ägoslag.



Huggningsklasser

Ingen hänsyn till NO och NS.



Huggningsklass	Areal (ha)	Areal (%)	Volym (m ³ sk)
R	4,4	51,8	67
G1	2,7	31,4	217
G2	1,3	15,4	270

Virkesförråd

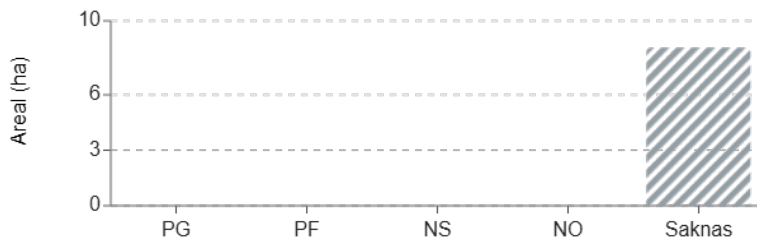
Volym



- Tall
- Gran
- Löv
- Okänt

Trädslag	Volym (m ³ sk)	Volym (%)
Tall	216	38
Gran	68	12
Löv	266	47
Okänt	13	2
Total	563	100

Målklasser



Målklass	Areal (ha)	% av prod.
PG	0,0	0,0
PF	0,0	0,0
NS	0,0	0,0
NO	0,0	0,0

Slutavverkningsmogen skog

Skog som har uppnått lägsta slutavverkningsålder.

Trädslag	Areal (ha)	Volym (m ³ sk)
Tall	0,7	95
Gran	<0,1	13
Löv	0,5	162
Total	1,3	270

Avverkningar

Anmälda och utförda avverkningar hämtade från Skogsstyrelsen.

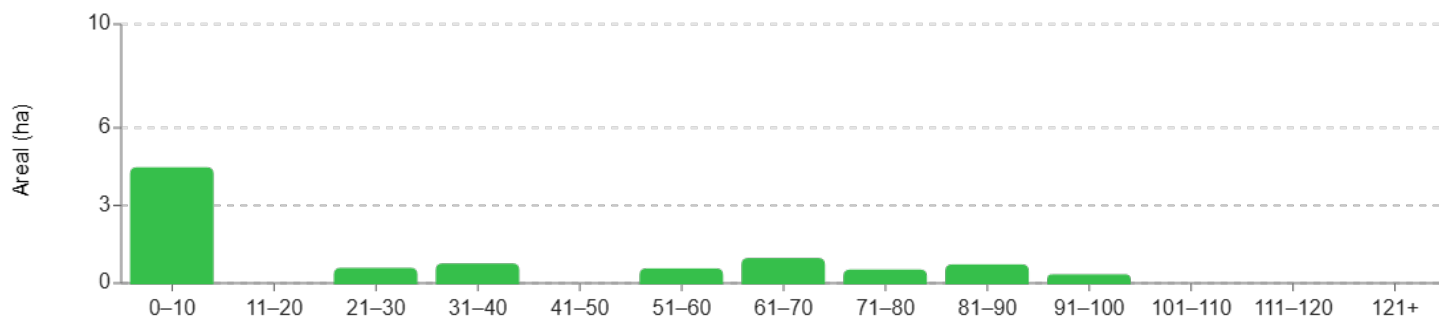
År	Anmält	Utfört
2022	0,0 ha	4,4 ha
2021	6,8 ha	0,0 ha
2014	Data saknas	0,8 ha



Bundet kol i skogsmark
776 ton

Åldersfördelning

Fördelning av åldrar.



Åldersklass	Areal (ha)	Areal (%)	Volym (m³sk)	Volym (%)
0-10	4,4	51,8	67	12
11-20	0,0	0,0	0	0
21-30	0,5	6,3	41	7
31-40	0,7	8,3	51	9
41-50	0,0	0,0	0	0
51-60	0,5	6,1	73	13
61-70	0,9	10,8	52	9
71-80	0,5	5,5	88	16
81-90	0,7	7,9	157	28
91-100	0,3	3,4	34	6
101-110	0,0	0,0	0	0
111-120	0,0	0,0	0	0
121+	0,0	0,0	0	0

Skyddad natur

Notera att arealer för skyddad natur kan överlappa varandra.

Ingen skyddad natur.