

# 264 ha skog till salu vid Holmsjön, Liden

---

SUNDSVALL VIKE 1:5, del av



**LUDVIG  CO**



# Över 260 ha skog till salu kring Liden

Nu erbjuds delar av fastigheten Sundsvall Vike 1:5 till försäljning, totalt 262,4 ha. Det gäller tre skogsskiften vackert belägna i byn Vike vid Holmsjöns nordvästra ände, endast 5 mil från centrala Sundsvall. Skogsskiftena är synnerligen välskötta och produktionsinriktade. Medelboniteten är beräknad till 5,2 m<sup>3</sup>sk per ha och den årliga tillväxten till över 1 400 m<sup>3</sup>sk. Blåbär och lågorter är de vanligaste vegetationstyperna. Markerna är tillgängliga för drivning under större delen av året och det finns ett väl utbyggt vägnät av hög kvalitet. Höjden över havet varierar mellan 200-350 m. Här har en ny ägare möjlighet att förvärva mycket fina skogsskiften med god arrondering som rymmer både gallringar och slutavverkningar. Utgångspris 16 000 000 kr. Anbud mäklaren tillhanda senast den 25 oktober.



**Birgitta Löthman**  
Fastighetsmäklare

072-5429158  
birgitta.lothman@ludvigfast.se



**Jonas Kullström**  
Fastighetsmäklare

0771-27 27 27  
jonas.kullstrom@ludvigfast.se



**Sundsvall**  
Trafikgatan 11  
060-67 88 00

**LUDVIG & CO**



Skogsmark	250,5 ha
Skogsimpediment	8,6 ha
Berg/hällmark	0,9 ha
Åkermark	0,2 ha
Väg och kraftledning	2,2 ha
Vatten	1,4 ha
<b>Total areal</b>	<b>263,8 ha</b>
Virkesförråd:	38 829 m <sup>3</sup> sk
<b>Fastighetsbeteckning:</b>	SUNDSVALL VIKE 1:5, del av
Adress:	SUNDSVALL VIKE 1:5, del av, 85598 LIDEN



# Beskrivning

## Fastighetsuppgifter

### Skogsuppgifter

Det finns en skogsbruksplan upprättad över området av High Coast Forestry AB i november 2020. Skiftena har en total areal om 263,8 ha varav 250,5 ha är produktiv skogsmark. Enligt skogsbruksplanen finns ett virkesförråd om 38 829 m<sup>3</sup>sk, fördelat på 29 % tall, 52 % gran 17 % löv samt 2 % contorta med en sammanlagd medelbonitet om 5,2 m<sup>3</sup>sk/ha/år.

### Skogsvård

Enligt skogsbruksplanen finns inga lagstadgade skogsvårdsåtgärder på fastigheten, dock kan det finnas skogsvårdsåtgärder som behövs för beståndens fortsatta utveckling. Det åligger köparen att överta ansvaret för samtliga skogsvårdsåtgärder som finns på fastigheten per kontraktssdagen.

### Skogsvårdslagen

På brukningsenheter med produktiv skogsmark om 0 - 100 ha får maximalt 50 ha vara kalmark och skog under 20 år. På brukningsenheter över 100 ha produktiv skogsmark får förnygringsavverkning inte ske i sådan utsträckning att mer än hälften av brukningsenhetens produktiva skogsmarksareal kommer att bestå av kalmark och skog yngre än 20 år (den sk 50 % regeln). Som brukningsenhet räknas normalt den produktiva skogsmark inom en kommun som tillhör samma ägare.

### Fastighetsgränser

Skiftenas gränser kan vara bristfälligt uppmärskade. Säljaren svarar ej för ytterligare uppmärskning av dessa.

### Kolbalans

Brukandet av skogen på ett långsiktigt och hållbart sätt gör ofta en stor klimatnytta. Vi använder pcSKOG:s beräkning av skogsfastighetens kolbalans. Den produktiva skogsmarken binder enligt skogsbruksplanen årligen 786 ton kol totalt eller 3,14 ton kol per hektar. Den totala mängden bundet kol i skog och skogsmark uppgår till 28 883 ton vilket motsvarar 105 000 ton CO<sub>2</sub>e.

### Naturvärden

Avdelningarna 22 och 49 är naturvärdesklassats av Skogsstyrelsen som nyckelbiotop.

### Forn- och kulturlämning

På fastigheten finns flertalet registrerade forn- och kulturlämningar.

### Jakt

Jakträtt ingår i försäljningen. För mer information kontakta fastighetsmäklare Jonas Kullström 076-127 09 18, alt jaktledare Christer Frisk 060 672 777.

### Fiske

Det är inte utrett om fastigheten har fiskerätt. Området omfattas av Holms fvo kring Holmsjön i Vike.

### Vägar

En köpare övertar fastighetens andelar i befintliga skogsbilvägar.

### Arealuppgifter

Avvikelser kan förekomma mellan officiell och uppgiven areal enligt skogsbruksplanen.

### Inteckningar

Fastigheten säljs fri från inteckningar

## Visning

Ingen organiserad visning av fastighetens marker kommer att ske via fastighetsmäklaren. En köpare får själv låta besikta och undersöka fastigheten.

Vederbörlig hänsyn skall därför tas till friluftsliv, ev. jakt samt intilliggande fastighetsägare.

## Försäljningsätt

Försäljning av fastigheten sker via anbud till ett utgångspris om 16 000 000 SEK. Säljaren förbehåller sig rätten att fritt anta inkommet bud eller att hålla en efterföljande förhandling/auktion mellan budgivarna. Fri prövningsrätt förbehålles säljaren.

## Besiktning och undersökningsplikt

Köparen har enligt jordabalken ett långtgående ansvar att undersöka fastigheten och förvissa sig om dess skick, gränser och areal före köpet. Köparen ges möjlighet att på egen hand eller genom konsult före köpet undersöka fastigheten och därigenom skaffa sig kännedom om det skick vari den befinner sig. Köparen bör före köpet ha tagit del av en objektsbeskrivning rörande fastighetens egenskaper.

Skogsinventeringen är upprättad med för skogsinventering gängse metoder och kan därför vara behäftad med osäkerhet i angivna uppgifter. Det kan förekomma avvikelser både uppåt och nedåt. Avvikelserna gäller både enskilda bestånd och summan av dessa. De kan således inte av köparen uppfattas som någon garanti att uppgifterna korrekt återger fastighetens egenskaper, det åligger köparen att själv kontrollera uppgifterna.

## Betalningsvillkor

10 % av köpeskillingen erlägges kontant som handpenning vid kontraktsteckandet och resterande summa senast vid tillträdet. Budgivaren skall inom 14 dagar efter avslutad budgivning vara beredd att teckna köpekontrakt, varför kontroll av finansieringsmöjligheter samt uppfyllande av undersökningsplikten skall vara klart innan bud lämnas.

## Förvärvstillstånd

Förvärvstillstånd krävs för privatperson ej bosatt i glesbygd i Holms socken i Sundsvalls kommun.

Förvärvstillstånd krävs alltid för juridisk person.

Tillståndspliktigt förvärv söks hos Länsstyrelsen i Västernorrlands län.

Ansökningsavgift för privatperson 4 600 kr och för juridisk person 7 100 kr.

Övriga upplysningar gällande förvärvstillstånd: Förvärvstillstånd ansökes av köparen i samband upprättande av köpekontrakt mellan parterna (köpare och säljare). Ansvarig fastighetsmäklare tillhandahåller ansökningshandlingar och medverkar till att ansökan lämnas in till Länsstyrelsen.

## Delförsäljning

Försäljningen avser del av fastigheten Vike 1:5. Aktuell del omfattar 264 ha enligt skogsbruksplanen.

I samband med att köpekontrakt skrivs så skickas ansökan in till lantmäteriet, antingen genom en avstyckning eller genom en fastighetsreglering. Tillträdet görs när förrättningen är färdig. Köparen står för förrättningskostnaden. Köparen står för förrättningskostnaden.

## Tillträde

Vid en eventuell avstyckning, när förrättningen vunnit laga kraft eller vid en eventuell fastighetsreglering, på uppmaning av lantmätaren i slutskedet av förrättningen. Förutsättning att förvärvstillstånd erhållits om sådant krävs.

## Areal

Arealer enligt Skogsbruksplan.

## Taxeringsvärde

Taxeringsvärde mark: 10 794 000 SEK  
Taxeringsvärde byggnad: 792 000 SEK  
Totalt taxeringsvärde är: 11 586 000 SEK  
Taxeringsvärdet är: Fastställt  
Taxeringsår: 2023

I detta ingår följande taxeringsvärden:

Skogsimpediment: 42 000 SEK  
Skogsmark: 10 608 000 SEK

### Typkod

120 Lantbruksenhet, bebyggd

## Rättigheter och belastningar

### Gemensamhetsanläggning

SUNDSVALL VIKE GA:5, SUNDSVALL VIKE GA:1.

### Inskrivna övriga rättigheter, belastningar och övriga gravationer

Fornlämning, Fornlämning, Fornlämning,  
Fornlämning, Fornlämning, Fornlämning,  
Fornlämning, Fornlämning, Fornlämning,  
Fornlämning, Fornlämning, Fornlämning,  
Fornlämning, Fornlämning, Fornlämning,  
Fornlämning, Fornlämning.

### Rättigheter, last

Avtalsservitut: KRAFTLEDNING - SE  
BESKRIVNING, Ledningsrätt: STARKSTRÖM,  
Officialservitut: RÄTT ATT NYTTJA VÄG, LITT Y  
- VÄG, Officialservitut: RÄTT ATT NYTTJA VÄG,  
LITT X - VÄG, Ledningsrätt: STARKSTRÖM,  
Ledningsrätt: VATTEN OCH AVLOPP,  
Avtalsservitut: OPTOKABEL - SE BESKRIVNING,  
Ledningsrätt: RÄTT ATT ANLÄGGA OCH  
BIBEHÅLLA BEFINTLIGA UNDERJORDISKA  
VATTENLEDNINGAR SAMT OMRÅDE A OM  
10X10 M FÖR VATTENVERKSBYGGNAD MED  
TILLHÖRANDE LEDNINGAR OCH TILLBEHÖR  
SAMT EN 3 M BRED TILLFARTSVÄG - VATTEN,  
Officialservitut: RÄTT ATT ANVÄNDA  
BEFINTLIGA VÄGEN X1 FÖR UTFART - VÄG.

..

### Samfällighet

SUNDSVALL VIKE S:4, SUNDSVALL VIKE S:2,  
SUNDSVALL VIKE S:6, SUNDSVALL VIKE S:11,  
SUNDSVALL VIKE S:7, SUNDSVALL VIKE S:13,  
SUNDSVALL VIKE S:8, SUNDSVALL VIKE S:12.

### Övrig Belastning/förmån

Avtalsservitut KRAFTLEDNING, Avtalsservitut  
Optokabel.

## Försäljningssätt

Anbud oss tillhanda senast 2024-10-25 kl 02:00





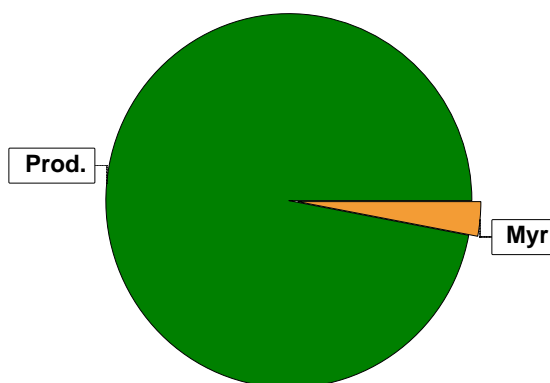




# Sammanställning över fastigheten

## Arealer

	hektar	%
Produktiv skogsmark	250,5	96
Myr/kärr/mosse	8,6	3
Berg/Hällmark	0,9	<1
Inäga/åker	0,2	<1
Väg och kraftledning (linjeavdrag)	2,2	1
Annat	0,0	<1
<b>Summa landareal</b>	<b>262,4</b>	
Vatten	1,4	



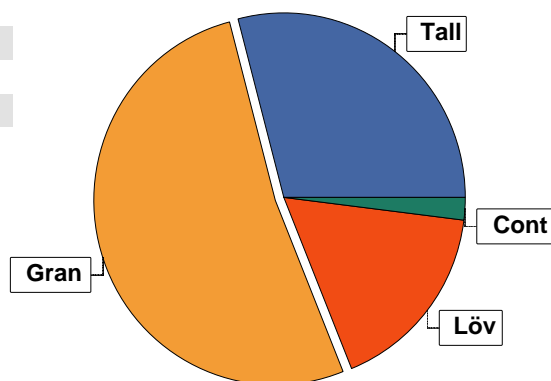
## Virkesförråd

	m <sup>3</sup> sk	%	ha
<b>Totalt</b>			
Tall	11221	29	75,4
Gran	20228	52	137,7
Löv	6532	17	33,9
Cont	848	2	3,5

m<sup>3</sup>sk  
38829

### Medeltal

m<sup>3</sup>sk per hektar  
155



## Bonitet

Fastighetens medelbonitet är beräknad till

m<sup>3</sup>sk per ha  
5,2

## Tillväxt

Tillväxt för perioden 2024-10-15 + 10 år beräknad med hänsyn till föreslagna åtgärder

m<sup>3</sup>sk per år  
1405

## Avverkningsförslag

Förnygringsavverkning

Gallring

Naturvårdande skötsel

**Totalt under perioden**

m<sup>3</sup>sk  
5163  
780  
1242  
**7185**

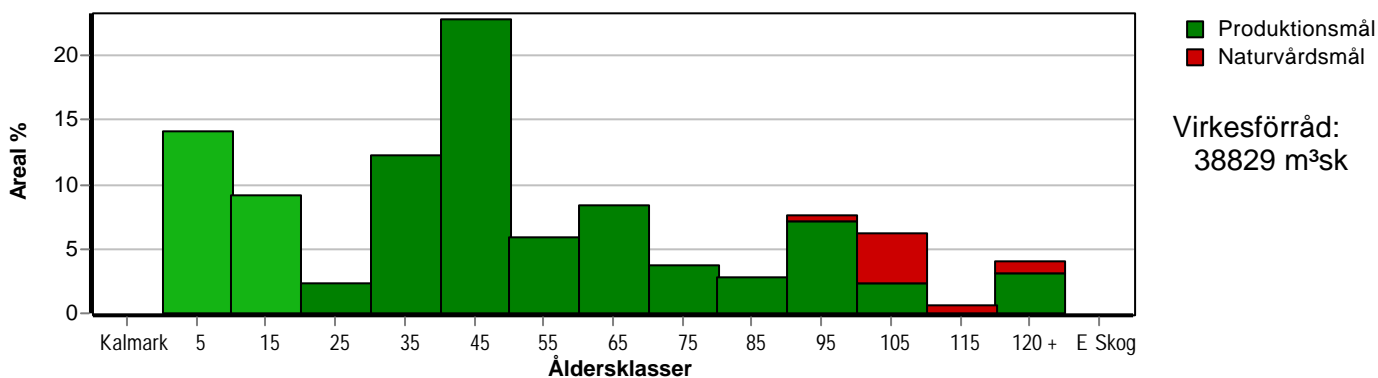
Förväntad tillväxt första växtsäsongen

m<sup>3</sup>sk  
1478  
m<sup>3</sup>sk per ha  
5,9

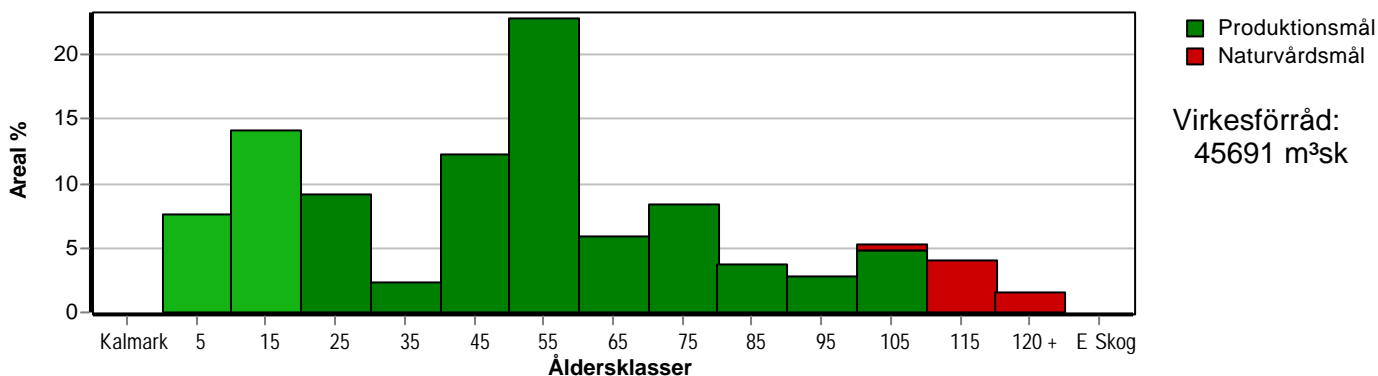
# Skogens fördelning på åldersklasser

Åldersklass	Areal		Virkesförråd					
	ha	%	Totalt m <sup>3</sup> sk	m <sup>3</sup> sk /ha	Gran %	Tall %	Löv %	Cont %
<b>Kalmark</b>								
- 9 år	35,3	14	385	11	79	21		
10 - 19	23,0	9	653	28	53	35	11	
20 - 29	5,8	2	418	72	28	63	8	
30 - 39	30,6	12	2358	77	85		15	
40 - 49	57,2	23	10361	181	34	37	21	8
50 - 59	14,8	6	3536	239	79	2	19	
60 - 69	21,1	8	4723	224	63	15	22	
70 - 79	9,2	4	2400	261	74	9	17	
80 - 89	7,0	3	2284	326	63	33	4	
90 - 99	19,2	8	4103	214	47	42	10	
100 - 109	15,7	6	4806	306	57	18	25	
110 - 119	1,5	1	324	216	73		27	
120 +	10,1	4	1670	165	3	95	2	
<b>Lågproduktkog(E)</b>								
ÖF/Skikt	[9,9]		808	82		100		
<b>Summa/Medel</b>	<b>250,5</b>	<b>100</b>	<b>38829</b>	<b>155</b>	<b>52</b>	<b>29</b>	<b>17</b>	<b>2</b>

Arefördelning, aktuell



Arefördelning, om 10 år (föresatt att föreslagna åtgärder utförs)



Aktuell andel kalmark och skog yngre än 20 år är 23 % (58,3 ha) och om 10 år (föresatt att föreslagna åtgärder utförs) 22 % (54,5 ha).

# Skogens fördelning på huggningsklasser

Huggningsklass	Areal		Virkesförråd					
	ha	%	Totalt m³sk	m³sk /ha	Gran %	Tall %	Löv %	Cont %
<b>Kalmark</b> K1								
K2	35,3	14	385	11	79	21		
<b>Röjningsskog</b> R1	5,8	2	113	19	70	24	6	
R2	23,0	9	958	42	41	49	11	
<b>Gallringsskog</b> G1	115,3	46	19218	167	58	24	18	
G2	1,9	1	315	166	53	41	6	
<b>Föryngrings- avverknings- skog</b> S1	34,7	14	7832	226	45	28	17	11
S2	19,2	8	4664	243	51	38	11	
S3	15,3	6	4536	296	49	26	25	
<b>Lågproducer- ande skog</b> E1								
E2								
E3								
<b>Överstånd/Skikt</b>	[9,9]		808	82		100		
<b>Summa/Medel</b>	250,5	100	38829	155	52	29	17	2

## Kalmark

- K1 Obehandlad kalmark**  
Mark där åtgärd(er) behövs för att erhålla tillfredsställande föryngring.
- K2 Behandlad kalmark**  
Mark som fullständigt behandlats med återväxt-åtgärder men där föryngringen inte säkerställts.

## Röjningsskog

- R1 Plantskog**  
Säkerställd föryngring upp till 1,3 m medelhöjd.
- R2 Ungskog**  
Skog som är över 1,3 m och som i utvecklings-hänseende motsvarar röjningsskog.

## Gallringsskog

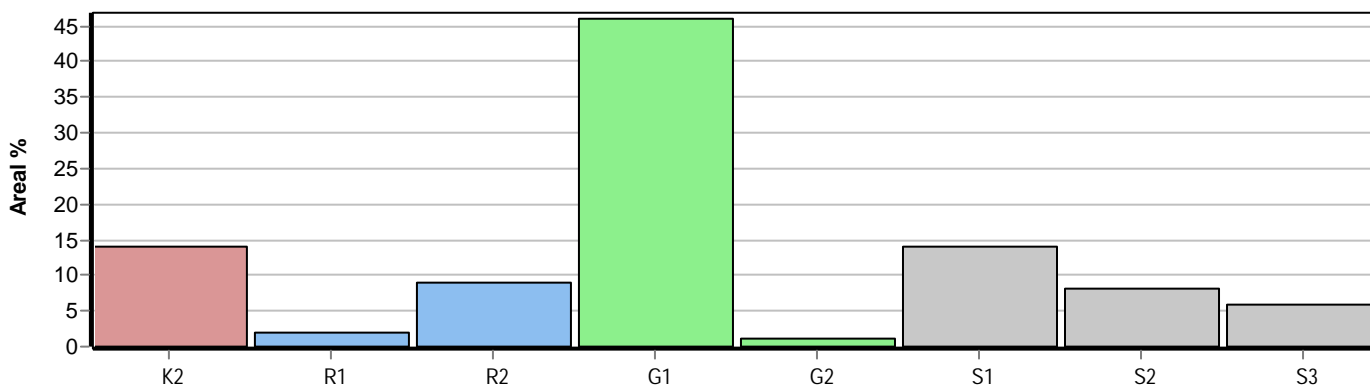
- G1 Normal gallringsskog**  
Skog som är yngre än skyddsåldern (lägsta ålder för föryngringsavverkning).
- G2 Äldre gallringsskog**  
Skog som uppnått skyddsåldern och där nästa lämpliga åtgärd normalt är gallring.

## Föryngringsavverkningsskog

- S1 Skog som kan föryngringsavverkas**  
Normalt föreslås ingen avverkningsåtgärd under planperioden.
- S2 Skog som är mogen att föryngringsavverkas**  
Normalt infaller en avverkningsåtgärd under planperioden.
- S3 Skog i föryngringsbar ålder**  
Föryngringsavverkning bör dock inte utföras.

## Lågproducerande skog

- E1 Restskog**  
Skog som lämnats efter avverkning eller som uppkommit på grund av skada.
- E2 Gles skog**  
Gles skog eller skog av ett för marken olämpligt träslag.
- E3 Skog av hagmarkskaraktär**  
Gles skog av hagmarkskaraktär.



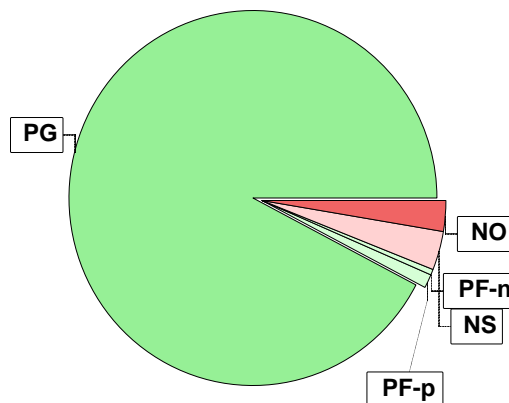
# Skogens fördelning på målklasser

Målklass	Areal		Virkesförråd		Tillväxt		Antal avd
	ha	%	m³sk	%	m³sk	%	
PG	230,8	92,2	33105	85,3	13379	95,3	68
PF - produktion	3,1	1,2	832	2,1	36	0,3	1
PF - naturvård	1,3	0,5	356	0,9	16	0,1	1
NS	8,5	3,4	2924	7,5	316	2,2	1
NO	6,8	2,7	1612	4,2	301	2,1	5
<b>Summa</b>	<b>250,5</b>	<b>100,0</b>	<b>38829</b>	<b>100,0</b>	<b>14048</b>	<b>100,0</b>	<b>75</b>

15,3 ha (6,1 %) av planens produktiva areal är avsatta i planens certifiering för NS/NO.

## Impediment

	ha	%
Myr	8,6	3
Berg	0,9	<1



## Målklasser

Målklasserna ger information om skogens brukning. Klasserna har följande innebörd:

### PG Produktionsmål med miljöhänsyn

I avdelningar med låga naturvärden där produktionsmålet styr skötseln. Miljöhänsyn tas genom att hänsynsytor, trädgrupper, evighetsträd och buskar mm lämnas. Miljöhänsyn motsvarar högst ca 10 % av avdelningens produktiva skogsmarksareal.

### PF Produktionsmål med förstärkt miljöhänsyn

I avdelningar med låga/vissa naturvärden förenas produktionsmålet med en förstärkt miljöhänsyn. Produktionsmålet styr huvudinriktningen av skötseln, medan naturvårdsmålet dominerar i vissa delar av avdelningen. Förhållandet mellan målen anges som procentsatser av avdelningens produktiva skogsmarksareal. Förstärkt miljöhänsyn innebär att mer än 10 % av avdelningens produktiva skogsmarksareal utgörs av naturhänsyn. Naturvårdsmålet kan i vissa fall överstiga 50 % av avdelningens produktiva skogsmarksareal.

### NS Naturvårdsmål med skötsel

I avdelningar med höga naturvärden där återkommande skötsel är nödvändig för att bibehålla områdets naturvärden samt avdelningar med förutsättningar att återskapa dessa naturvärden. Naturvårdsmålet styr skötseln som endast utförs när det är motiverat av naturvårdsskäl.

### NO Naturvårdsmål, orört

I avdelningar med höga naturvärden där fri utveckling är nödvändig för att bibehålla områdets naturvärden samt avdelningar med förutsättningar att återskapa dessa naturvärden. Naturvårdsmålet styr genom att området lämnas för fri utveckling. Ibland kan dock ett nyskapande av död ved vara nödvändig för att påskynda utvecklingen av höga naturvärden.

# Avdelningsbeskrivning

## Skifte: 4

När: 1 = Snarast, 2 = Inom 2-5 år, 3 = Inom 5-10 år, 4 = Inom 10 - 20 år, FF = Förfallen

2 PG - Produktionsmål med miljöhänsyn

1 i = grön kommentar, ii = generell kommentar, iii = åtgärdskommentar, iv = speciella värden

Avd nr	Areal ha (-Avdrag) [Skikt]	Ålder år	Hkl Skikt	SI	Virkesförråd m <sup>3</sup> sk		Mål klass	Trädslag	Med diam cm	Med höjd m	G-yta m <sup>2</sup>	Terräng		Beskrivning	Åtgärd Alternativ	N å r	Uttag inkl tillväxt m <sup>3</sup> sk per ha		Not 1
					ha	avd						GYL	Trp				%	m <sup>3</sup> sk	
12	8,3	2												Myr					

13	4,4	1	106	S2	G18	270	1188	PF,b	Tall	3	34	22	431	Varierad höjd	Föryng av	1	100	1188	1,2	i,ii <sup>1</sup>
								30 %	Gran	71	24	19	22	Varierad ålder	Markberedning (F)	2				
									Löv	26	21	19	9	Blåbärstyp (30)	Plantering (F)	2				
														Fuktig (3)	Återväxtkontroll (F)	3				

Målklass: PF - Produktionsmål med förstärkt miljöhänsyn. Syftet är att bevara naturvärden. 30 % av arealen används till naturvård.

Naturvård: Beskrivning: Grandominerat, skittat bestånd med inslag av löv. I beståndet finns det på många ställen gott om död ved. Förekomst av naturvärdesträd av tall och löv. Mål: Värna om de naturvärden som finns inom beståndet och samtidigt förnyingsavverka de delar som inte håller höga naturvärden. Åtgärd: Förnyingsavverkning med förstärkt hänsyn. Koncentrationer med död ved lämnas som hänsyn. Dessa kan även förstärkas genom att död ved som finns i angränsning till dessa koncentrationer lyfts in i hänsynen. Gamla lövträd och tallar lämnas för att få växa in i kommande bestånd. Viktigt är att den döda veden lämnas beskuggad varför det kan vara befogad att lämna större trädgrupper kring dessa koncentrationer av död ved.

Generellt: Granskog, N/Vpoäng 21

Priotal Visar-%: 2,4

Drivning: G: Dåliga (4). Y: Något ojämn (3). L: Plan mark (1).

14	10,2	1	44	G1	T23	188	1918	PG 2	Tall	63	18	14	18	222	A=klenare löv	Gallring	2022	30	530	6,0
									Gran	16	17	15	4		Blåbärstyp (30)					
									Löv	21	16	15	7		Frisk (2)					

Priotal Gallringsmål (SKS): 3,5 Total gödslingseffekt (under ca 10 år) av en giva om 150 Kg N/ha: 22 m<sup>3</sup>sk/ha

Drivning: G: Goda (2). Y: Jämn (2). L: Svag lutning (2).

15	3,8	1	49	S1	C26	240	912	PG 2	Löv	7	16	16	2	221	Blåbärstyp (30)	Ingen åtgärd				10,0	ii <sup>1</sup>
									Cont	93	18	16	34		Frisk (2)						

Generellt: Låga naturvärden

Priotal Visar-%: 7,1

Drivning: G: Goda (2). Y: Jämn (2). L: Plan mark (1).

pcSKOG Plan

Län: Västernorrlands län Kommun: Sundsvall Församling: Holm  
Vike 1:5 Id: 228112001

Utskriven: 2024-09-09

pcSKOG Plan

# Avdelningsbeskrivning

## Skifte: 4

När: 1 = Snarast, 2 = Inom 2-5 år, 3 = Inom 5-10 år, 4 = Inom 10 - 20 år, FF = Förfallen

<sup>2</sup> PG - Produktionsmål med miljöhänsyn

<sup>1</sup> i = grön kommentar, ii = generell kommentar, iii = åtgärdskommentar, iv = speciella värden

Avd nr	Areal ha (-Avdrag) [Skikt]	Ålder år	Hkl Skikt	SI	Virkesförråd m <sup>3</sup> sk		Mål klass	Trädslag	Med diam cm	Med höjd m	G-yta m <sup>2</sup>	Terräng		Beskrivning	Åtgärd Alternativ	N år	Uttag inkl tillväxt m <sup>3</sup> sk		Årlig tillväxt m <sup>3</sup> sk per ha	Not <sup>1</sup>	
					ha	avd						GYL	Trp				%	m <sup>3</sup> sk			
16	1,1	1	47	S1	B18	178	196	PG <sup>2</sup> Tall	13	18	16	3	321	Blåbärstyp (30) Frisk (2)	Ingen åtgärd				7,4	ii,iv <sup>1</sup>	
Spec värden: Ingår i certifiering för lövdominans. Lövdominans A. Lövdominans F.																					
Generellt: Lövskog, NVpoäng: 4																					
Prioral Visar-%: 7,3																					
Drivning: G: Medelgoda (3), Y: Jämn (2), L: Plan mark (1).																					
17	1,2	1	40	G1	G24	152	182	PG <sup>2</sup> Gran	93	16	12	23	222	Röjt Delvis klenare gran Blåbärstyp (30) Frisk (2)	Ingen åtgärd				8,7		
Prioral Gallringsmall (SKS): 2,5 Total gödslingssefekt (under ca 10 år) av en giva om 150 Kg N/ha: 21 m <sup>3</sup> sk/ha																					
Drivning: G: Goda (2), Y: Jämn (2), L: Svag lutning (2).																					
18	3,1 (-0,1)	1	47	G1	G24	216	648	PG <sup>2</sup> Gran	72	17	15	22	221	Blåbärstyp (30) Frisk (2)	Gallring	2022	35	208	6,8		
Prioral Gallringsmall (SKS): 2,9 Total gödslingssefekt (under ca 10 år) av en giva om 150 Kg N/ha: 20 m <sup>3</sup> sk/ha																					
Drivning: G: Goda (2), Y: Jämn (2), L: Plan mark (1).																					
19	1,1	1	96	S1	G18	264	290	PG <sup>2</sup> Gran	68	22	16	23	421	Varierad ålder Varierad höjd Diameterspridning Starr-Fräkentyp (35) Blöt (4)	Ingen åtgärd				5,8	ii <sup>1</sup>	
Generellt: Granskog, NVpoäng:18																					
Prioral Visar-%: 2,5 Total gödslingssefekt (under ca 10 år) av en giva om 150 Kg N/ha: 21 m <sup>3</sup> sk/ha																					
Drivning: G: Dåliga (4), Y: Jämn (2), L: Plan mark (1).																					

pcSKOG Plan

Utskriven: 2024-09-09

Län: Västernorrlands län Kommun: Sundsvall Församling: Holm  
Vike 1:5 Id: 228112001

# pcSKOG Plan

# Avdelningsbeskrivning

## Skifte: 4

När: 1 = Snarast, 2 = Inom 2-5 år, 3 = Inom 5-10 år, 4 = Inom 10 - 20 år, FF = Förfallen

2 PG - Produktionsmål med miljöhänsyn

1 i = grön kommentar, ii = generell kommentar, iii = åtgärdskommentar, iv = speciella värden

Avd nr	Areal ha (-Avdrag) [Skikt]	Ålder år	Hkl Skikt	SI	Virkesförråd m <sup>3</sup> sk		Mål klass	Trädslag	Med diam cm	Med höjd m	G-yta m <sup>2</sup>	Terräng		Beskrivning	Åtgärd Alternativ	N år	Uttag inkl tillväxt m <sup>3</sup> sk		Årlig tillväxt m <sup>3</sup> sk per ha	Not 1
					ha	avd						GYL	Trp				%	m <sup>3</sup> sk		
20	4,5	1	44	S1	B16	188	846	PG 2	Tall Gran Löv	13 14 16	17 14 16	3 8 17	321	Varierad höjd Röjt Blåbärstyp (30) Frisk (2)	Ingen åtgärd Gallring (A)	2022	30	233	7,7	ii,iv <sup>1</sup>

Spec värden: Ingår i certifiering för lövdominans. Lövdominans A. Lövdominans F.

Generellt: Låga naturvärden

Priotal Visar-%: 7,5

Drivning: G: Medelgoda (3). Y: Jämn (2). L: Plan mark (1).

21	25,1 (-0,1)	1 L	7	K2	G24	15	375	PG 2	Tall Gran	20 80		322		Smalbladig grästyp (40) Frisk (2)	Återväxtkontroll	2021			2,9	
----	----------------	--------	---	----	-----	----	-----	------	--------------	----------	--	-----	--	--------------------------------------	------------------	------	--	--	-----	--

Drivning: G: Medelgoda (3). Y: Jämn (2). L: Svag lutning (2).

22	1,1	1	104	S3	G18	280	308	NO,b	Gran Löv	62 38	25 23	19 12	322	Nyckelbiotop Blåbärstyp (30) Fuktig (3)	Ingen åtgärd				5,5	i,ii <sup>1</sup>
----	-----	---	-----	----	-----	-----	-----	------	-------------	----------	----------	----------	-----	---	--------------	--	--	--	-----	-------------------

Målklass: NO - Naturvärds mål, orört. Syftet är att bevara naturvärden. Ingår i certifiering för målklass NS/NO.

Naturvård: Beskrivning: Registrerad nyckelbiotop. Äldre, grandominerat bestånd med inslag av naturvärdesträd av löv. Rikligt med stående- och liggande död ved och gott om hångräv. Diameterspridning.

Mål: Lämnas för fri utveckling för att bevara de befintliga naturvärdena. Åtgär: Ingen.

Generellt: Granskog, NVpoäng: 24

Priotal Visar-%: 2,3

Drivning: G: Medelgoda (3). Y: Jämn (2). L: Svag lutning (2).

pcSKOG Plan

Län: Västernorrlands län Kommun: Sundsvall Församling: Holm  
Vike 1:5 Id: 228112001

Utskriven: 2024-09-09

# pcSKOG Plan



# Avdelningsbeskrivning

## Skifte: 4

När: 1 = Snarast, 2 = Inom 2-5 år, 3 = Inom 5-10 år, 4 = Inom 10 - 20 år, FF = Förfallen

z PG - Produktionsmål med miljöhänsyn

i = grön kommentar, ii = generell kommentar, iii = åtgärdskommentar, iv = speciella värden

Avd nr	Areal ha (-Avdrag) [Skikt]	Ålder år	Hkl Skikt	SI	Virkesförråd m <sup>3</sup> sk		Mål klass	Trädslag	Med diam cm	Med höjd m	G-yta m <sup>2</sup>	Terräng		Beskrivning	Åtgärd Alternativ	N å r	Uttag inkl tillväxt m <sup>3</sup> sk		Årlig tillväxt m <sup>3</sup> sk per ha	Not 1
					ha	avd						GYL	Trp				%	m <sup>3</sup> sk		
23	0,4	1	103	S3	G16	186	74	NO,b	59	16	13	321		Varierad höjd Diameterspridning Blåbärstyp (30) Fuktig (3)	Ingen åtgärd				4,1	i,ii <sup>1</sup>

Målklass: NO - Naturvårdsmål, örört. Syftet är att bevara naturvärden. Ingår i certifiering för målklass NS/NO.

Naturvård: Beskrivning: Skiktat, grandminerat bestånd som gränslar mot en nyckelbiotop. Fuktig mark. Beståndet har gott om asp samt björk med inslag av naturvärdesträd. Rikligt med stående död ved och lågor i olika nedbrytningstadiet. Förekomst av hänglav. Mål: Lämna för fri utveckling för att bevara de befintliga naturvärdena. Åtgär: Ingen.

Generellt: Granskog, NVpoäng: 21

Priotal Visar-%: 2,5

Drivning: G: Medelgoda (3). Y: Jämn (2). L: Plan mark (1).

24	1,4	1	62	G1	G25	252	353	PG 2	64	18	19	232		Varierad höjd Diameterspridning Blåbärstyp (30) Frisk (2)	Ingen åtgärd				8,7	
----	-----	---	----	----	-----	-----	-----	------	----	----	----	-----	--	--	--------------	--	--	--	-----	--

Priotal Gallringsmål (SKS): 1,8 Total gödslingseffekt (under ca 10 år) av en giva om 150 Kg N/ha: 21 m<sup>3</sup>sk/ha

Drivning: G: Goda (2). Y: Något ojämn (3). L: Svag lutning (2).

25	4,2	1	52	G1	G24	202	848	PG 2	5	14	1	233		Inslag av äldre gran Blåbärstyp (30) Frisk (2)	Ingen åtgärd				8,8	
----	-----	---	----	----	-----	-----	-----	------	---	----	---	-----	--	--	--------------	--	--	--	-----	--

Priotal Gallringsmål (SKS): 1,8 Total gödslingseffekt (under ca 10 år) av en giva om 150 Kg N/ha: 22 m<sup>3</sup>sk/ha

Drivning: G: Goda (2). Y: Något ojämn (3). L: Måttlig lutning (3).

pcSKOG Plan

Län: Västernorrlands län Kommun: Sundsvall Församling: Holm  
Vike 1:5 Id: 228112001

Utskriven: 2024-09-09

pcSKOG Plan

# Avdelningsbeskrivning

## Skifte: 4

När: 1 = Snarast, 2 = Inom 2-5 år, 3 = Inom 5-10 år, 4 = Inom 10 - 20 år, FF = Förfallen

<sup>2</sup> PG - Produktionsmål med miljöhänsyn

<sup>1</sup> i = grön kommentar, ii = generell kommentar, iii = åtgärdskommentar, iv = speciella värden

Avd nr	Areal ha (-Avdrag) [Skikt]	Ålder år	Hkl Skikt	SI	Virkesförråd m <sup>3</sup> sk		Mål klass	Trädslag	Med diam cm	Med höjd m	G-yta m <sup>2</sup>	Terräng		Åtgärd Alternativ	När	Uttag inkl tillväxt m <sup>3</sup> sk		Årlig tillväxt m <sup>3</sup> sk per ha	Not <sup>1</sup>
					ha	avd						GYL	Trp			%	m <sup>3</sup> sk		
26	0,6	1	55	G1	G21	144	86	PG <sup>2</sup> Gran Löv	93 7	17 14 12	13 21	422		Ingen åtgärd				6,3	iv <sup>1</sup>
Spec värden: Torvmark 100 %.																			
Prioral Gallringsmall (SKS): 1,8 Total gödslingseffekt (under ca 10 år) av en giva om 150 Kg N/ha: 21 m <sup>3</sup> sk/ha																			
Drivning: G: Dåliga (4). Y: Jämn (2). L: Svag lutning (2).																			
27	2,7	1	64	G1	G24	265	716	PG <sup>2</sup> Tall Gran Löv	6 91 3	36 20 16	23 18 17	322		Ingen åtgärd				9,0	
Prioral Gallringsmall (SKS): 2,2 Total gödslingseffekt (under ca 10 år) av en giva om 150 Kg N/ha: 22 m <sup>3</sup> sk/ha																			
Drivning: G: Medelgoda (3). Y: Jämn (2). L: Svag lutning (2).																			
28	11,2 (-0,1)	1 L	34	G1	G24	70	777	PG <sup>2</sup> Gran Löv	84 16	13 12 10	10 12 3	332		Ingen åtgärd				5,7	
Prioral Total gödslingseffekt (under ca 10 år) av en giva om 150 Kg N/ha: 19 m <sup>3</sup> sk/ha																			
Drivning: G: Medelgoda (3). Y: Något ojämn (3). L: Svag lutning (2).																			

pcSKOG Plan

Län: Västernorrlands län Kommun: Sundsvall Församling: Holm  
Vike 1:5 Id: 228112001

Utskriven: 2024-09-09

# pcSKOG Plan

# Avdelningsbeskrivning

## Skifte: 4

När: 1 = Snarast, 2 = Inom 2-5 år, 3 = Inom 5-10 år, 4 = Inom 10 - 20 år, FF = Förfallen

PG - Produktionsmål med miljöhänsyn

i = grön kommentar, ii = generell kommentar, iii = åtgärdskommentar, iv = speciella värden

Avd nr	Areal ha (-Avdrag) [Skikt]	Ålder år	Hkl Skikt	SI	Virkesförråd m <sup>3</sup> sk		Mål klass	Trädslag	Med diam cm	Med höjd m	G-yta m <sup>2</sup>	Terräng		Beskrivning	Åtgärd Alternativ	N år	Uttag inkl tillväxt m <sup>3</sup> sk		Årlig tillväxt m <sup>3</sup> sk per ha	Not 1
					ha	avd						GYL	Trp				%	m <sup>3</sup> sk		
29	2,5	1	194	S3	T15	148	370	NO,b	Tall	28	16	16	133	Naturvärdesträd Bergbundet Kråkbär-Ljungtyp (20) Torr (1)	Ingen åtgärd				2,0	i,ii'

Målklass: NO - Naturvärds mål, örört. Syftet är att bevara naturvärden. Ingår i certifiering för målklass NS/NO.

Naturvård: Beskrivning: Gamliat talbestånd på bergbunden mark. Beståndet karaktäriseras av naturvärdesträd samt död ved. Inslag av äldre lågor och brandstubbar. Blockförekomst. Mål: Bevara beståndets karaktär och naturvärden. Åtgärd: Ingen.

Generellt: Tallskog, NVpoäng: 11

Priotal Visar-%: 1,7

Drivning: G: Mycket goda (1). Y: Något ojämn (3). L: Måttlig lutning (3).

30	1,3	1	106	S2	G20	240	312	PG 2	Gran	26	20	23	232	Död ved Hånglav Blåbärstyp (30) Frisk (2)	Föryng avv Markberedning (F) Plantering (F)	2021 2023 2024	100	291	0,4	ii'
----	-----	---	-----	----	-----	-----	-----	------	------	----	----	----	-----	---	---	----------------------	-----	-----	-----	-----

Generellt: Granskog, NVpoäng: 20

Priotal Visar-%: 2,6

Drivning: G: Goda (2). Y: Något ojämn (3). L: Svag lutning (2).

31	1,7	1	54	G1	G23	178	303	PG 2	Gran	17	15	19	233	A=äldre tall Blåbärstyp (30) Frisk (2)	Underv röj f gallring	2021	5	13	7,1	
----	-----	---	----	----	-----	-----	-----	------	------	----	----	----	-----	--	-----------------------	------	---	----	-----	--

Priotal Gallringsmål (SKS): 1,7 Total gödslingsseffekt (under ca 10 år) av en giva om 150 Kg N/ha: 21 m<sup>3</sup>sk/ha

Drivning: G: Goda (2). Y: Något ojämn (3). L: Måttlig lutning (3).

pcSKOG Plan

Utskriven: 2024-09-09

Län: Västernorrlands län Kommun: Sundsvall Församling: Holm  
Vike 1:5 Id: 228112001

pcSKOG Plan

# Avdelningsbeskrivning

## Skifte: 4

När: 1 = Snarast, 2 = Inom 2-5 år, 3 = Inom 5-10 år, 4 = Inom 10 - 20 år, FF = Förfallen

2 PG - Produktionsmål med miljöhänsyn

1 i = grön kommentar, ii = generell kommentar, iii = åtgärdskommentar, iv = speciella värden

Avd nr	Areal ha (-Avdrag) [Skikt]	Ålder år	Hkl Skikt	SI	Virkesförråd		Mål klass	Trädslag	Med diam cm	Med höjd m	G-yta m <sup>2</sup>	Terräng		Beskrivning	Åtgärd Alternativ	N år	Uttag inkl tillväxt		Årlig tillväxt m <sup>3</sup> sk per ha	Not 1	
					ha	avd						GYL	Trp				%	m <sup>3</sup> sk			
32	4,0 (-0,1)	1 L	62 G1	G25	198	772	PG 2	Tall Gran Löv	15 26 22 21	19 18 21	3 15 6	232		Gallrat Blåbärstyp (30) Frisk (2)	Ingen åtgärd				7,4		
Priotal	Gallringsmall (SKS): 0,5 Total gödslingseffekt (under ca 10 år) av en giva om 150 Kg N/ha: 21 m <sup>3</sup> sk/ha																				
Drivning:	G: Goda (2). Y: Något ojämn (3). L: Svag lutning (2).																				
33	0,8	1	57	G1	G25	276	221	PG 2	Gran Löv	20 21	17 21	21 13	322		Varierad höjd Diameterspridning Blåbärstyp (30) Fuktig (3)	Ingen åtgärd				9,5	
Priotal	Gallringsmall (SKS): 2,9 Total gödslingseffekt (under ca 10 år) av en giva om 150 Kg N/ha: 22 m <sup>3</sup> sk/ha																				
Drivning:	G: Medelgoda (3). Y: Jämn (2). L: Svag lutning (2).																				
34	1,4	1	90	S2	G21	264	370	PG 2	Gran Löv	24 25	19 21	22 8	232		Inslag av äldre skog Diameterspridning Bitvis luckigt Blåbärstyp (30) Frisk (2)	Föryng av Markberedning (F) Plantering (F)	2023 2025 2026	100	361	0,9	ii <sup>1</sup>
Generellt:	Granskog, N/Vpoäng: 18																				
Priotal	Visar-%: 2,8																				
Drivning:	G: Goda (2). Y: Något ojämn (3). L: Svag lutning (2).																				
35	5,3	1	64	G1	G24	218	1155	PG 2	Gran Löv	20 22	18 20	18 10	232		A=klenare skog m bäck Gallrat Blåbärstyp (30) Frisk (2)	Ingen åtgärd				7,5	
Priotal	Gallringsmall (SKS): 1,4 Total gödslingseffekt (under ca 10 år) av en giva om 150 Kg N/ha: 21 m <sup>3</sup> sk/ha																				
Drivning:	G: Goda (2). Y: Något ojämn (3). L: Svag lutning (2).																				

pcSKOG Plan

Utskriven: 2024-09-09

Län: Västernorrlands län Kommun: Sundsvall Församling: Holm  
Vike 1:5 Id: 228112001

# pcSKOG Plan

# Avdelningsbeskrivning

## Skifte: 4

När: 1 = Snarast, 2 = Inom 2-5 år, 3 = Inom 5-10 år, 4 = Inom 10 - 20 år, FF = Förfallen

2 PG - Produktionsmål med miljöhänsyn

1 i = grön kommentar, ii = generell kommentar, iii = åtgärdskommentar, iv = speciella värden

Avd nr	Areal ha (-Avdrag) [Skikt]	Ålder år	Hkl Skikt	SI	Virkesförråd		Mål klass	Trädslag	Med diam cm	Med höjd m	G-yta m <sup>2</sup>	Terräng		Beskrivning	Åtgärd Alternativ	N år	Uttag inkl tillväxt		Årlig tillväxt m <sup>3</sup> sk per ha	Not 1	
					ha	avd						GYL	Trp				%	m <sup>3</sup> sk			
36	0,9	3												Berg							
37	0,7	1	90	S2	G20	298	209	PG 2	Gran	83	22	18	28	331	Varierad ålder	Föryng av	2023	100	204	0,8	ii <sup>1</sup>
									Löv	17	20	19	6		Blåbärstyp (30)	Markberedning (F)	2025				
															Fuktig (3)	Plantering (F)	2026				
Generellt: Granskog, NVpoäng: 16																					
Priotral Visar-%: 2,7 Gallringsmål (SKS): 3,4																					
Drivning: G: Medelgoda (3), Y: Något ojämn (3), L: Plan mark (1).																					
38	9,1	1	98	S1	T23	122	1098	PG 2	Tall	100	31	22	12	232	Timmerställning	Ingen åtgärd				3,3	ii <sup>1</sup>
															Delvis luckigt						
															Blåbärstyp (30)						
															Frisk (2)						
Generellt: Tallskog, NVpoäng: 6																					
Priotral Visar-%: 3,0 Total gödslingseffekt (under ca 10 år) av en giva om 150 Kg N/ha: 19 m <sup>3</sup> sk/ha																					
Drivning: G: Goda (2), Y: Något ojämn (3), L: Svag lutning (2).																					
39	3,1	1	10	R1	G24	17	49	PG 2	Tall	30				332	Blåbärstyp (30)	Röjning	2024	30		3,9	
															Frisk (2)						
Drivning: G: Medelgoda (3), Y: Något ojämn (3), L: Svag lutning (2).																					
40	4,8	1	20	R2	T23	74	348	PG 2	Tall	70	8	8	222		Delvis g1	Ingen åtgärd				6,9	
															Röjt						
															Blåbärstyp (30)						
															Frisk (2)						
Drivning: G: Goda (2), Y: Jämn (2), L: Svag lutning (2).																					

# Avdelningsbeskrivning

## Skifte: 5

När: 1 = Snarast, 2 = Inom 2-5 år, 3 = Inom 5-10 år, 4 = Inom 10 - 20 år, FF = Förfallen

<sup>2</sup> PG - Produktionsmål med miljöhänsyn

<sup>1</sup> i = grön kommentar, ii = generell kommentar, iii = åtgärdskommentar, iv = speciella värden

Avd nr	Areal ha (-Avdrag) [Skikt]	Ålder år	Hkl Skikt	SI	Virkesförråd		Mål klass	Trädslag	Med diam cm	Med höjd m	G-yta m <sup>2</sup>	Terräng		Beskrivning	Åtgärd Alternativ	N år	Uttag inkl tillväxt		Årlig tillväxt m <sup>3</sup> sk per ha	Not <sup>1</sup>	
					ha	m <sup>3</sup> sk avd						GYL	Trp				%	m <sup>3</sup> sk			
41	5,8 (-0,1)	1 L	G1	G25	193	1100	PG <sup>2</sup>	Tall	4	26	17	1	233	A=lövrikt Blåbärstyp (30) Frisk (2)	Ingen åtgärd				9,0		
Priotall																					
Gallringsmål (SKS): 2,1 Total gödslingseffekt (under ca 10 år) av en giva om 150 Kg N/ha: 21 m <sup>3</sup> sk/ha																					
Drivning: G: Goda (2). Y: Något ojämn (3). L: Måttlig lutning (3).																					
42	4,6	1	58	G1	G26	311	1431	PG <sup>2</sup>	Gran	84	21	18	31	323	Blåbärstyp (30) Frisk (2)	Ingen åtgärd				10,8	
Priotall																					
Gallringsmål (SKS): 3,5 Total gödslingseffekt (under ca 10 år) av en giva om 150 Kg N/ha: 22 m <sup>3</sup> sk/ha																					
Drivning: G: Medelgoda (3). Y: Jämn (2). L: Måttlig lutning (3).																					
43	8,5	1	107	S3	G20	344	2924	NS,b	Tall	29	35	24	10	333	Varierad ålder Varierad höjd Diameterspridning Naturvärdesträd Blåbärstyp (30) Frisk (2)	Naturvårdshuggning	2021	45	1242	3,7 i,ii <sup>1</sup>	
Målklass: NS - Naturvårdsmål med skötsel. Syftet är att bevara naturvärden. Ingår i certifiering för målklass NS/NO.																					
Naturvård: Beskrivning: Äldre, brandpåverkat bestånd med tall, gran och löv. Beståndet har rikligt med brandstubbar samt flertal tallar med brandljud. Stående och liggande död ved i olika nedbrytningsstadier. Förekomst av gamla grova aspar och björkar. Mål: Bevara beståndets befintliga naturvärden, framförallt kopplat till tall och löv. Åtgärd: Naturvårdshuggning i form av plockhuggning där uttaget framförallt inriktas mot gran. Tillför beståndet död ved och gör brandeffektiva åtgärder så som katning av tallar. På grund av beståndets höga naturvärde bör åtgärden samrådas med skogsstyrelsen.																					
Generellt: Tallskog, NV-poäng: 12																					
Priotall Visar-%: 2,2																					
Drivning: G: Medelgoda (3). Y: Något ojämn (3). L: Måttlig lutning (3).																					

# Avdelningsbeskrivning

## Skifte: 5

När: 1 = Snarast, 2 = Inom 2-5 år, 3 = Inom 5-10 år, 4 = Inom 10 - 20 år, FF = Förfallen

<sup>2</sup> PG - Produktionsmål med miljöhänsyn

<sup>1</sup> i = grön kommentar, ii = generell kommentar, iii = åtgärdskommentar, iv = speciella värden

Avd nr	Areal ha (-Avdrag) [Skikt]	Ålder år	Hkl Skikt	SI	Virkesförråd		Mål klass	Trädslag	Med diam cm	Med höjd m	G-yta m <sup>2</sup>	Terräng		Åtgärd Alternativ	N år	Uttag inkl tillväxt		Årlig tillväxt m <sup>3</sup> sk per ha	Not <sup>1</sup>
					ha	m <sup>3</sup> sk avd						GYL	Trp			%	m <sup>3</sup> sk		
44	1,2	1	44	G1	G24	101	121	PG <sup>2</sup> Gran Löv 17	83 17	15 14	13 2	322		Ingen åtgärd				6,1	
Priotral	Total gödslingseffekt (under ca 10 år) av en giva om 150 Kg N/ha: 19 m <sup>3</sup> sk/ha																		
Drivning:	G: Medelgoda (3). Y: Jämn (2). L: Svag lutning (2).																		
45	3,5	1	37	G1	G24	105	368	PG <sup>2</sup> Gran Löv 17	83 17	14 12	11 4	16 233		Underv röj f gallring	2021	10	30	6,2	
Priotral	Gallringsmål (SKS): 1,2 Total gödslingseffekt (under ca 10 år) av en giva om 150 Kg N/ha: 19 m <sup>3</sup> sk/ha																		
Drivning:	G: Goda (2). Y: Något ojämn (3). L: Måttlig lutning (3).																		
46	0,6 (-0,1)	1	59	G1	G24	232	116	PG <sup>2</sup> Gran Löv 30	70 30	19 18	17 9	20 343		Ingen åtgärd				8,5	
Priotral	Gallringsmål (SKS): 1,9 Total gödslingseffekt (under ca 10 år) av en giva om 150 Kg N/ha: 21 m <sup>3</sup> sk/ha																		
Drivning:	G: Medelgoda (3). Y: Ojämn (4). L: Måttlig lutning (3).																		
47	8,4 (-0,1)	1	42	G1	T24	168	1394	PG <sup>2</sup> Tall Gran Löv 10	62 28 10	17 16 15	15 14 2	14 6 222		Ingen åtgärd				7,7	
Priotral	Gallringsmål (SKS): 1,1 Total gödslingseffekt (under ca 10 år) av en giva om 150 Kg N/ha: 21 m <sup>3</sup> sk/ha																		
Drivning:	G: Goda (2). Y: Jämn (2). L: Svag lutning (2).																		

pcSKOG Plan

Län: Västernorrlands län Kommun: Sundsvall Församling: Holm  
Vike 1:5 Id: 228112001

Utskriven: 2024-09-09

# pcSKOG Plan

# Avdelningsbeskrivning

## Skifte: 5

När: 1 = Snarast, 2 = Inom 2-5 år, 3 = Inom 5-10 år, 4 = Inom 10 - 20 år, FF = Förfallen

PG - Produktionsmål med miljöhänsyn

i = grön kommentar, ii = generell kommentar, iii = åtgärdskommentar, iv = speciella värden

Avd nr	Areal ha (-Avdrag) [Skikt]	Ålder år	Hkl Skikt	SI	Virkesförråd m <sup>3</sup> sk		Trädslag	Med diam cm	Med höjd m	G-yta m <sup>2</sup>	Terräng		Beskrivning	Åtgärd Alternativ	N år	Uttag inkl tillväxt m <sup>3</sup> sk		Årlig tillväxt m <sup>3</sup> sk per ha	Not 1
					ha	avd					GYL	Trp				%	m <sup>3</sup> sk		
48	2,9	1	10	R1	G22	22	64	PG 2	Tall 20 Gran 70 Löv 10	1	1	2	Lingontyp (25) Frisk (2)	Röjning	2024	30	3,8		
Drivning: G: Goda (2). Y: Jämn (2). L: Måttlig lutning (3).																			
49	1,3	1	95	S3	G22	412	536	NO,b	Tall 11 Gran 61 Löv 28	36	24	4	322	Nyckelbiotop Blåbärstyp (30) Fuktig (3)	Ingen åtgärd			8,1	i,ii'
Målklass: NO - Naturvårdsmål, orört. Syftet är att bevara naturvärden. Ingår i certifiering för målklass NS/NO.																			
Naturvård: Beskrivning: Registrerad nyckelbiotop. Skiktat grandminerat bestånd med inslag av äldre lövträd. Beståndet karaktäriseras av stående och liggande död ved samt högstubbar. Hänglavförekomst. Bäck rinner genom beståndet. Diameterspridning. Mål: Lämnas för fri utveckling för att bevara de befintliga naturvärdena. Åtgärd: Ingen.																			
Generellt: Granskog, N\Vpoäng: 24																			
Priotat Visar-%: 2,3																			
Drivning: G: Medelgoda (3). Y: Jämn (2). L: Svag lutning (2).																			
50	0,9	1	79	S1	G24	366	329	PG 2	Gran 75 Löv 25	24	20	29	311	Blåbärstyp (30) Fuktig (3)	Ingen åtgärd			9,1	ii'
Generellt: Granskog, N\Vpoäng: 14																			
Priotat Visar-%: 2,8 Gallringsmål (SKS): 3,5 Total gödslingseffekt (under ca 10 år) av en giva om 150 Kg N/ha: 22 m <sup>3</sup> sk/ha																			
Drivning: G: Medelgoda (3). Y: Mycket jämn (1). L: Plan mark (1).																			
51	1,8	1	49	G1	G24	171	308	PG 2	Tall 6 Gran 91 Löv 3	39	24	1	322	Inslag av äldre tall A=luckigt Blåbärstyp (30) Frisk (2)	Ingen åtgärd			8,3	
Priotat Gallringsmål (SKS): 1,4 Total gödslingseffekt (under ca 10 år) av en giva om 150 Kg N/ha: 21 m <sup>3</sup> sk/ha																			
Drivning: G: Medelgoda (3). Y: Jämn (2). L: Svag lutning (2).																			

pcSKOG Plan

Utskriven: 2024-09-09

Län: Västernorrlands län Kommun: Sundsvall Församling: Holm  
Vike 1:5 Id: 228112001

# pcSKOG Plan



# Avdelningsbeskrivning

## Skifte: 5

När: 1 = Snarast, 2 = Inom 2-5 år, 3 = Inom 5-10 år, 4 = Inom 10 - 20 år, FF = Förfallen

2 PG - Produktionsmål med miljöhänsyn

1 i = grön kommentar, ii = generell kommentar, iii = åtgärdskommentar, iv = speciella värden

Avd nr	Areal ha (-Avdrag) [Skikt]	Ålder år	Hkl Skikt	SI	Virkesförråd m <sup>3</sup> sk		Mål klass	Trädslag	Med diam cm	Med höjd m	G-yta m <sup>2</sup>	Terräng		Beskrivning	Åtgärd Alternativ	N år	Uttag inkl tillväxt m <sup>3</sup> sk		Årlig tillväxt m <sup>3</sup> sk per ha	Not 1
					ha	avd						GYL	Trp				%	m <sup>3</sup> sk		
52	1,0	1	71	G1	G20	194	194	PG 2	Gran 85 Löv 15	18 16	15 15	23 4	325	Ingen åtgärd	Ingen åtgärd				6,1	
Prioral																				
Gallringsmål (SKS): 2,2 Total gödslingsseffekt (under ca 10 år) av en giva om 150 Kg N/ha: 21 m <sup>3</sup> sk/ha																				
Drivning: G: Medelgoda (3), Y: Jämn (2), L: Mycket stark lutning (5).																				
53	0,9	1	36	G1	B14	100	90	PG 2	Gran 20 Löv 80	16 13	13 12	4 15	421	Ingen åtgärd	Ingen åtgärd				5,5	iv <sup>1</sup>
Spec värden: Ingår i certifiering för lövdominans. Lövdominans F. Torvmark 100 %.																				
Drivning: G: Dåliga (4), Y: Jämn (2), L: Plan mark (1).																				
54	0,9	1	49	G1	G24	216	194	PG 2	Tall 13 Gran 76 Löv 11	18 18 17	15 17 16	3 21 3	432	Ingen åtgärd	Ingen åtgärd				9,5	
Prioral																				
Gallringsmål (SKS): 1,7 Total gödslingsseffekt (under ca 10 år) av en giva om 150 Kg N/ha: 22 m <sup>3</sup> sk/ha																				
Drivning: G: Dåliga (4), Y: Något ojämn (3), L: Svag lutning (2).																				
55	2,5 (-0,1)	1	90	S2	G24	352	845	PG 2	Tall 4 Gran 92 Löv 4	35 27 19	23 22 17	1 31 2	322	Kantzon m bäck A=yngre gran Blåbärstyp (30) Fuktig (3)	Föryng av Markberedning (F) Plantering (F)	2022 2024 2025	100	804	0,3	ii <sup>1</sup>
Generellt: Granskog, N/Vpoäng: 18																				
Prioral																				
Visar-%: 2,8																				
Drivning: G: Medelgoda (3), Y: Jämn (2), L: Svag lutning (2).																				

pcSKOG Plan

Län: Västernorrlands län Kommun: Sundsvall Församling: Holm  
Vike 1:5 Id: 228112001

Utskriven: 2024-09-09

# pcSKOG Plan

# Avdelningsbeskrivning

## Skifte: 5

När: 1 = Snarast, 2 = Inom 2-5 år, 3 = Inom 5-10 år, 4 = Inom 10 - 20 år, FF = Förfallen

<sup>2</sup> PG - Produktionsmål med miljöhänsyn

<sup>1</sup> i = grön kommentar, ii = generell kommentar, iii = åtgärdskommentar, iv = speciella värden

Avd nr	Areal ha (-Avdrag) [Skikt]	Ålder år	Hkl Skikt	SI	Virkesförråd m <sup>3</sup> sk		Mål klass	Trädslag	Med diam cm	Med höjd m	G-yta m <sup>2</sup>	Terräng		Beskrivning	Åtgärd Alternativ	N år	Uttag inkl tillväxt m <sup>3</sup> sk		Årlig tillväxt m <sup>3</sup> sk per ha	Not <sup>1</sup>
					ha	avd						GYL	Trp				%	m <sup>3</sup> sk		
56	6,8	1	133	S2	T22	172	1170	PG <sup>2</sup>	Tall	100	33	23	17	222	Föryng avv	2025	100	1191	1,3	ii <sup>1</sup>
Generellt: Tallskog, NVpoäng: 7																				
Prioritet: Visar-%: 2,1																				
Drivning: G: Goda (2). Y: Jämn (2). L: Svag lutning (2).																				
57	3,2	1	16	R2	G22	32	102	PG <sup>2</sup>	Tall	20	5	5	223	Röjt					5,4	
Drivning: G: Goda (2). Y: Jämn (2). L: Måttlig lutning (3).																				
58	3,6	1	16	R2	T22	34	122	PG <sup>2</sup>	Tall	80	5	5	222	Röjt	Ingen åtgärd				5,1	
Drivning: G: Goda (2). Y: Jämn (2). L: Svag lutning (2).																				
59	1,4	1	98	S2	T22	314	440	PG <sup>2</sup>	Tall	96	30	21	32	211	Föryng avv	2026	100	456	2,0	ii <sup>1</sup>
Generellt: Tallskog, NVpoäng: 8																				
Prioritet: Visar-%: 2,3																				
Drivning: G: Goda (2). Y: Mycket jämn (1). L: Plan mark (1).																				

pcSKOG Plan

Län: Västernorrlands län Kommun: Sundsvall Församling: Holm  
Vike 1:5 Id: 228112001

Utskriven: 2024-09-09

# pcSKOG Plan

# Avdelningsbeskrivning

## Skifte: 5

När: 1 = Snarast, 2 = Inom 2-5 år, 3 = Inom 5-10 år, 4 = Inom 10 - 20 år, FF = Förfallen

2 PG - Produktionsmål med miljöhänsyn

1 i = grön kommentar, ii = generell kommentar, iii = åtgärdskommentar, iv = speciella värden

Avd nr	Areal ha (-Avdrag) [Skikt]	Ålder år	Hkl Skikt	SI	Virkesförråd m <sup>3</sup> sk		Mål klass	Trädslag	Med diam cm	Med höjd m	G-yta m <sup>2</sup>	Terräng		Åtgärd Alternativ	N år	Uttag inkl tillväxt m <sup>3</sup> sk		Årlig tillväxt m <sup>3</sup> sk per ha	Not 1	
					ha	avd						GYL	Trp			%	m <sup>3</sup> sk			
60	5,4 (-0,1)	1	89	S1	G22	342	1813	PG 2	Tall	37	24	13	323	Ingen åtgärd				8,1	ii'	
Generellt: Tallskog, NVpoäng: 8																				
Priototal Visar-%: 2,7 Total gödslingsseffekt (under ca 10 år) av en giva om 150 Kg N/ha: 22 m <sup>3</sup> sk/ha																				
Drivning: G: Medelgoda (3). Y: Jämn (2). L: Måttlig lutning (3).																				
61	0,3	2																		Myr
62	1,3 (-0,1)	1	58	G1	G25	232	278	PG 2	Gran	64	19	19	323	Ingen åtgärd				8,7		
Priototal Gallingsmall (SKS): 2,2 Total gödslingsseffekt (under ca 10 år) av en giva om 150 Kg N/ha: 21 m <sup>3</sup> sk/ha																				
Drivning: G: Medelgoda (3). Y: Jämn (2). L: Måttlig lutning (3).																				
63	1,3	1	62	G1	G25	208	270	PG 2	Tall	4	25	19	222	Ingen åtgärd				7,5		
Priototal Total gödslingsseffekt (under ca 10 år) av en giva om 150 Kg N/ha: 20 m <sup>3</sup> sk/ha																				
Drivning: G: Goda (2). Y: Jämn (2). L: Svag lutning (2).																				
64	1,1	1	20	R2	G22	64	70	PG 2	Tall	30	5	322		Ingen åtgärd				7,2		
Priototal Total gödslingsseffekt (under ca 10 år) av en giva om 150 Kg N/ha: 20 m <sup>3</sup> sk/ha																				
Drivning: G: Medelgoda (3). Y: Jämn (2). L: Svag lutning (2).																				

# Avdelningsbeskrivning

## Skifte: 5

När: 1 = Snarast, 2 = Inom 2-5 år, 3 = Inom 5-10 år, 4 = Inom 10 - 20 år, FF = Förfallen

z PG - Produktionsmål med miljöhänsyn

1 i = grön kommentar, ii = generell kommentar, iii = åtgärdskommentar, iv = speciella värden

Avd nr	Areal ha (-Avdrag) [Skikt]	Ålder år	Hkl Skikt	SI	Virkesförråd m <sup>3</sup> sk		Mål klass	Trädslag	Med diam cm	Med höjd m	G-yta m <sup>2</sup>	Terräng		Beskrivning	Åtgärd Alternativ	N år	Uttag inkl tillväxt m <sup>3</sup> sk		Årlig tillväxt m <sup>3</sup> sk per ha	Not <sup>1</sup>
					ha	avd						GYL	Trp				%	m <sup>3</sup> sk		
65	0,8	1	138	S2	T21	162	130	PG <sup>z</sup>	Tall	100	30	22	17	213	Timmerställning Lingontyp (25) Frisk (2)	Föryng avv Markberedning (F) Plantering (F)	2024 2026 2027	100 130	1,2	1,2 ii <sup>1</sup>
Generellt: Tallskog, NV/poäng: 6																				
Priorit: Visar-%: 2,1																				
Drivning: G: Goda (2). Y: Mycket jämn (1). L: Måttlig lutning (3).																				
66	2,0	1	12	R2	T21	28	56	PG <sup>z</sup>	Tall Gran	80 20	3 4		222	Luckigt Varierad höjd Lingontyp (25) Frisk (2)	Röjning	2024	20		3,5	
Drivning: G: Goda (2). Y: Jämn (2). L: Svag lutning (2).																				
67	6,8 (-0,1)	L	36	G1	G23	81	543	PG <sup>z</sup>	Gran	100	13	10	16	222	Delvis r2 Röjt Lingontyp (25) Frisk (2)	Inventering	2026		6,1	iii <sup>1</sup>
Åtgärder: Inventering; gallringsbehov																				
Priorit: Gallringsmål (SKS): 0,7 Total gödslingseffekt (under ca 10 år) av en giva om 150 Kg N/ha: 20 m <sup>3</sup> sk/ha																				
Drivning: G: Goda (2). Y: Jämn (2). L: Svag lutning (2).																				

pcSKOG Plan

Län: Västernorrlands län Kommun: Sundsvall Församling: Holm  
Vike 1:5 Id: 228112001

Utskriven: 2024-09-09

# pcSKOG Plan

# Avdelningsbeskrivning

## Skifte: 5

När: 1 = Snarast, 2 = Inom 2-5 år, 3 = Inom 5-10 år, 4 = Inom 10 - 20 år, FF = Förfallen

z PG - Produktionsmål med miljöhänsyn

1 i = grön kommentar, ii = generell kommentar, iii = åtgärdskommentar, iv = speciella värden

Avd nr	Areal ha (-Avdrag) [Skikt]	Ålder år	Hkl Skikt	SI	Virkesförråd m <sup>3</sup> sk		Mål klass	Trädslag	Med diam cm	Med höjd m	G-yta m <sup>2</sup>	Terräng		Beskrivning	Åtgärd Alternativ	N ä r	Uttag inkl tillväxt m <sup>3</sup> sk		Årlig tillväxt m <sup>3</sup> sk per ha	Not 1	
					ha	avd						GYL	Trp				%	m <sup>3</sup> sk			
68	1,5	1	117	S3	G18	216	324	NO,b	Gran 73 Löv 27	23 18 21 20	18 18 6	422		Död ved Kantzön m bäck Torvmark Blåbärstyp (30) Fuktig (3)	Ingen åtgärd				4,5	i,ii,iv <sup>1</sup>	
<b>Målklass:</b> NO - Naturvårdsmål, orört. Syftet är att bevara naturvärden. Ingår i certifiering för målklass NS/NO.																					
<b>Naturvård:</b> Beskrivning: Skiktat, grandominerat bestånd. Rikligt med död ved i olika nedbrytningsstadier samt gott om högstubbar. Inslag av gamla lövträd och hånglavsförekomst. Bäck rinner genom beståndet. Mål: Lämnas för fri utveckling för att bevara och förstärka de befintliga naturvärdena. Åtgärd: Ingen.																					
<b>Spec värden:</b> Torvmark 100 %.																					
<b>Generellt:</b> Granskog, NV/poäng: 21																					
<b>Priotal</b> Visar-%: 2,4																					
<b>Drivning:</b> G: Däliga (4). Y: Jämn (2). L: Svag lutning (2).																					
69	2,1	1	45	G1	T21	110	231	PG <sup>2</sup>	Tall 90 Gran 10	15 13 14 13	16 16 2	221		Lingontyp (25) Frisk (2)	Ingen åtgärd				5,6		
<b>Priotal</b> Gallringsmall (SKS): 1,2 Total gödslingseffekt (under ca 10 år) av en giva om 150 Kg N/ha: 23 m <sup>3</sup> sk/ha																					
<b>Drivning:</b> G: Goda (2). Y: Jämn (2). L: Plan mark (1).																					
70	1,2	1	59	G1	G24	211	253	PG <sup>2</sup>	Tall 17 Gran 69 Löv 14	19 17 20 18 17 17	5 18 3	322		Inslag av äldre gran A=tallgrupp Blåbärstyp (30) Fuktig (3)	Ingen åtgärd				8,1		
<b>Priotal</b> Gallringsmall (SKS): 1,1 Total gödslingseffekt (under ca 10 år) av en giva om 150 Kg N/ha: 21 m <sup>3</sup> sk/ha																					
<b>Drivning:</b> G: Medelgoda (3). Y: Jämn (2). L: Svag lutning (2).																					

pcSKOG Plan

Län: Västernorrlands län Kommun: Sundsvall Församling: Holm  
Vike 1:5 Id: 228112001

Utskriven: 2024-09-09

# pcSKOG Plan

# Avdelningsbeskrivning

## Skifte: 5

När: 1 = Snarast, 2 = Inom 2-5 år, 3 = Inom 5-10 år, 4 = Inom 10 - 20 år, FF = Förfallen

2 PG - Produktionsmål med miljöhänsyn

1 i = grön kommentar, ii = generell kommentar, iii = åtgärdskommentar, iv = speciella värden

Avd nr	Areal ha (-Avdrag) [Skikt]	Ålder år	Hkl Skikt	SI	Virkesförråd m <sup>3</sup> sk		Mål klass	Trädslag	Med diam cm	Med höjd m	G-yta m <sup>2</sup>	Terräng		Åtgärd Alternativ	N år	Uttag inkl tillväxt m <sup>3</sup> sk		Årlig tillväxt m <sup>3</sup> sk per ha	Not 1
					ha	avd						GYL	Trp			%	m <sup>3</sup> sk		
71	1,8 (-0,1)	1 L	88 S1	G21	277	471	PG 2	Tall Gran Löv	16 28 22 22 20	22 19 19	4 20 7	323		Ingen åtgärd				6,9	ii <sup>1</sup>

Generellt: Granskog, NVpoäng: 15

Priotal Visar-%: 2,8 Total gödslingseffekt (under ca 10 år) av en giva om 150 Kg N/ha: 23 m<sup>3</sup>sk/ha

Drivning: G: Medelgoda (3). Y: Jämn (2). L: Måttlig lutning (3).

72	1,9 (-0,1)	1 L	64 G1	G24	229	412	PG 2	Gran Löv	64 36	18 19	18 10	431		Ingen åtgärd				7,8	
----	---------------	--------	----------	-----	-----	-----	------	-------------	----------	----------	----------	-----	--	--------------	--	--	--	-----	--

Priotal Gallringsmål (SKS): 1,4 Total gödslingseffekt (under ca 10 år) av en giva om 150 Kg N/ha: 21 m<sup>3</sup>sk/ha

Drivning: G: Dåliga (4). Y: Något ojämn (3). L: Plan mark (1).

73	6,4	1	46 G1	T23	173	1107	PG 2	Tall Gran Löv	73 24 3	17 14 13	18 3 1	322		Ingen åtgärd				7,4	
----	-----	---	----------	-----	-----	------	------	---------------------	---------------	----------------	--------------	-----	--	--------------	--	--	--	-----	--

Priotal Gallringsmål (SKS): 1,7 Total gödslingseffekt (under ca 10 år) av en giva om 150 Kg N/ha: 22 m<sup>3</sup>sk/ha

Drivning: G: Medelgoda (3). Y: Jämn (2). L: Svag lutning (2).

74	6,0	1	1 K2	T22	1	6	PG 2	Tall	100			332		Återväxtkontroll	3			2,3	ii <sup>1</sup>
----	-----	---	---------	-----	---	---	------	------	-----	--	--	-----	--	------------------	---	--	--	-----	-----------------

Generellt: Tallskog, NVpoäng: 8

Drivning: G: Medelgoda (3). Y: Något ojämn (3). L: Svag lutning (2).

pcSKOG Plan

Utskriven: 2024-09-09

Län: Västernorrlands län Kommun: Sundsvall Församling: Holm  
Vike 1:5 Id: 228112001

pcSKOG Plan

# Avdelningsbeskrivning

## Skifte: 5

När: 1 = Snarast, 2 = Inom 2-5 år, 3 = Inom 5-10 år, 4 = Inom 10 - 20 år, FF = Förfallen

2 PG - Produktionsmål med miljöhänsyn

1 i = grön kommentar, ii = generell kommentar, iii = åtgärdskommentar, iv = speciella värden

Avd nr	Areal ha (-Avdrag) [Skikt]	Ålder år	Hkl Skikt	SI	Virkesförråd		Mål klass	Trädslag	Med diam cm	Med höjd m	G-yta m <sup>2</sup>	Terräng		Beskrivning	Åtgärd Alternativ	N år	Uttag inkl tillväxt		Årlig tillväxt m <sup>3</sup> sk per ha	Not 1
					ha	avd						GYL	Trp				%	m <sup>3</sup> sk		
74	[6,0]	1	120	ÖF	T22	80	480	PG 2 Tall	100			332		Fröträdställning Blåbärstyp (30) Frisk (2)	Avverkning ÖF	3	100	540	1,0	
Drivning: G: Medelgoda (3). Y: Något ojämn (3). L: Svag lutning (2).																				
75	3,0 (-0,1)	1	76	S1	G23	237	687	PG 2 Gran Löv	78 22	21 19	18 17	21 7	423	Varierad ålder Kantzon m bäck Diameterspridning Varierad höjd Blåbärstyp (30) Fuktig (3)	Ingen åtgärd				7,1	ii <sup>1</sup>
Generellt: Granskog, NVpoäng: 14																				
Priorit Visar-%: 3,3 Gallringsmål (SKS): 1,5 Total gödslingseffekt (under ca 10 år) av en giva om 150 Kg N/ha: 21 m <sup>3</sup> sk/ha																				
Drivning: G: Dåliga (4). Y: Jämn (2). L: Måttlig lutning (3).																				
76	1,9	1	93	G2	G20	166	315	PG 2 Tall Gran Löv	41 53 6	27 21 21	20 19 20	14 13 2	222	Tall timmerställning R=fångstgrop Gallrat Blåbärstyp (30) Frisk (2)	Ingen åtgärd				4,6	ii <sup>1</sup>
Generellt: Tallskog, NVpoäng: 6																				
Priorit Visar-%: 3,1 Total gödslingseffekt (under ca 10 år) av en giva om 150 Kg N/ha: 22 m <sup>3</sup> sk/ha																				
Drivning: G: Goda (2). Y: Jämn (2). L: Svag lutning (2).																				

pcSKOG Plan

Län: Västernorrlands län Kommun: Sundsvall Församling: Holm  
Vike 1:5 Id: 228112001

Utskriven: 2024-09-09

# pcSKOG Plan

# Avdelningsbeskrivning

## Skifte: 5

När: 1 = Snarast, 2 = Inom 2-5 år, 3 = Inom 5-10 år, 4 = Inom 10 - 20 år, FF = Förfallen

2 PG - Produktionsmål med miljöhänsyn

1 i = grön kommentar, ii = generell kommentar, iii = åtgärdskommentar, iv = speciella värden

Avd nr	Areal ha (-Avdrag) [Skikt]	Ålder år	Hkl Skikt	SI	Virkesförråd m <sup>3</sup> sk		Mål klass	Trädslag	Med diam cm	Med höjd m	G-yta m <sup>2</sup>	Terräng		Åtgärd Alternativ	N å r	Uttag inkl tillväxt m <sup>3</sup> sk		Årlig tillväxt m <sup>3</sup> sk per ha	Not 1
					ha	avd						GYL	Trp			%	m <sup>3</sup> sk		
77	3,9 (-0,1)	45	G1	T23	168	638	PG 2	Tall Gran Löv	18 16 15	15 14 14	15 5 3	223		Ingen åtgärd				7,1	
Prioral Gallringsmall (SKS): 1,7 Total gödslingssefekt (under ca 10 år) av en giva om 150 Kg N/ha: 22 m <sup>3</sup> sk/ha																			
Drivning: G: Goda (2). Y: Jämn (2). L: Måttlig lutning (3).																			
78	4,3	1	K2	G20	1	4	PG 2	Gran	100			422		Återväxtkontroll	3			2,3	ii
Generellt: Granskog, N/V-poäng: 17																			
Drivning: G: Dåliga (4). Y: Jämn (2). L: Svag lutning (2).																			
80	3,9	1	R2	G23	27	105	PG 2	Tall Gran Löv	30 50 20	2 2 5		223		Ingen åtgärd				4,2	
Drivning: G: Goda (2). Y: Jämn (2). L: Måttlig lutning (3).																			
80	[3,9]	1	ÖF	T24	84	328	PG 2	Tall	100	37	24	223		Ingen åtgärd				1,4	
Drivning: G: Goda (2). Y: Jämn (2). L: Måttlig lutning (3).																			

pcSKOG Plan

Utskriven: 2024-09-09

Län: Västernorrlands län Kommun: Sundsvall Församling: Holm  
Vike 1:5 Id: 228112001

# pcSKOG Plan



# Avdelningsbeskrivning

## Skifte: 5

När: 1 = Snarast, 2 = Inom 2-5 år, 3 = Inom 5-10 år, 4 = Inom 10 - 20 år, FF = Förfallen

2 PG - Produktionsmål med miljöhänsyn

1 i = grön kommentar, ii = generell kommentar, iii = åtgärdskommentar, iv = speciella värden

Avd nr	Areal ha (-Avdrag) [Skikt]	Ålder år	Hkl Skikt	SI	Virkesförråd m <sup>3</sup> sk		Mål klass	Trädslag	Med diam cm	Med höjd m	G-yta m <sup>2</sup>	Terräng		Beskrivning	Åtgärd Alternativ	N år	Uttag inkl tillväxt m <sup>3</sup> sk		Årlig tillväxt m <sup>3</sup> sk per ha	Not 1	
					ha	avd						GYL	Trp				%	m <sup>3</sup> sk			
81	2,9 (-0,1)	1	R2	G23	26	73	PG 2	Tall	10	2	2	222		Varierad höjd	Ingen åtgärd				4,0		
		L						Gran	70	2				Röjt							
								Löv	20	3				Lingontyp (25)							
														Frisk (2)							
Drivning: G: Goda (2). Y: Jämn (2). L: Svag lutning (2).																					
82	1,4	6												Vatten							
83	2,8 (-0,1)	1	L	S1	G25	272	734	PG 2	Tall	28	22	8	322	Blåbärstyp (30)	Ingen åtgärd				8,4	ii	
								Gran	69	26	21	20		Frisk (2)							
								Löv	3	24	23	1									
Generellt: Ganskog, NVpoäng: 12																					
Priotall Visar-%: 3,4 Total gödslingsseffekt (under ca 10 år) av en giva om 150 Kg N/ha: 21 m <sup>3</sup> sk/ha																					
Drivning: G: Medelgoda (3). Y: Jämn (2). L: Svag lutning (2).																					
84	1,8 (-0,1)	1	L	G1	G25	218	371	PG 2	Tall	40	27	9	322	Gallrat	Ingen åtgärd				7,6		
								Gran	57	25	19	14		Blåbärstyp (30)							
								Löv	3	20	19	1		Frisk (2)							
Priotall Gallingsmall (SKS): 0,4 Total gödslingsseffekt (under ca 10 år) av en giva om 150 Kg N/ha: 21 m <sup>3</sup> sk/ha																					
Drivning: G: Medelgoda (3). Y: Jämn (2). L: Svag lutning (2).																					
85	3,2	1		G1	G24	177	566	PG 2	Tall	26	18	6	321	Varierad höjd	Ingen åtgärd				8,5		
								Gran	62	17	15	15		Gallrat							
								Löv	12	17	17	2		Blåbärstyp (30)							
														Frisk (2)							
Priotall Gallingsmall (SKS): 0,9 Total gödslingsseffekt (under ca 10 år) av en giva om 150 Kg N/ha: 21 m <sup>3</sup> sk/ha																					
Drivning: G: Medelgoda (3). Y: Jämn (2). L: Plan mark (1).																					

# Avdelningsbeskrivning

## Skifte: 5

När: 1 = Snarast, 2 = Inom 2-5 år, 3 = Inom 5-10 år, 4 = Inom 10 - 20 år, FF = Förfallen

2 PG - Produktionsmål med miljöhänsyn

1 i = grön kommentar, ii = generell kommentar, iii = åtgärdskommentar, iv = speciella värden

Avd nr	Areal ha (-Avdrag) [Skikt]	Ålder år	Hkl Skikt	SI	Virkesförråd m <sup>3</sup> sk		Mål klass	Trädslag	Med diam cm	Med höjd m	G-yta m <sup>2</sup>	Terräng		Beskrivning	Åtgärd Alternativ	N år	Uttag inkl tillväxt m <sup>3</sup> sk		Årlig tillväxt m <sup>3</sup> sk per ha	Not 1	
					ha	avd						GYL	Trp				%	m <sup>3</sup> sk			
86	1,3	1	60	G1	T25	228	296	PG 2	Tall	48	19	11	223	Gallrat	Ingen åtgärd				7,4		
								Gran	41	19	11			Blåbärstyp (30)							
								Löv	11	17	2			Frisk (2)							
Prioral	Gallringsmall (SKS): 0,9 Total gödslingseffekt (under ca 10 år) av en giva om 150 Kg N/ha: 21 m <sup>3</sup> sk/ha																				
Drivning:	G: Goda (2). Y: Jämn (2). L: Måttlig lutning (3).																				
87	0,6	1	67	G1	T24	238	143	PG 2	Tall	100	26	26	223	Gallrat	Ingen åtgärd					6,7	
														Lingontyp (25)							
														Frisk (2)							
Prioral	Gallringsmall (SKS): 1,3 Total gödslingseffekt (under ca 10 år) av en giva om 150 Kg N/ha: 22 m <sup>3</sup> sk/ha																				
Drivning:	G: Goda (2). Y: Jämn (2). L: Måttlig lutning (3).																				
88	1,1	1	69	G1	T24	214	235	PG 2	Tall	54	21	12	233	Luckigt	Ingen åtgärd					6,5	
								Gran	46	26	11			Lingontyp (25)							
														Frisk (2)							
Prioral	Gallringsmall (SKS): 0,5 Total gödslingseffekt (under ca 10 år) av en giva om 150 Kg N/ha: 22 m <sup>3</sup> sk/ha																				
Drivning:	G: Goda (2). Y: Något ojämn (3). L: Måttlig lutning (3).																				
89	1,7	1	16	R2	G22	48	82	PG 2	Gran	60	5		322	Äldre trägrupper	Röjning	2021	30			4,0	
								Löv	40	8				Smalbladig grästyp (40)							
														Fuktig (3)							
Drivning:	G: Medelgoda (3). Y: Jämn (2). L: Svag lutning (2).																				
90	0,2	4												Inägomark							

pcSKOG Plan

Län: Västernorrlands län Kommun: Sundsvall Församling: Holm  
Vike 1:5 Id: 228112001

Utskriven: 2024-09-09

# pcSKOG Plan

# Avdelningsbeskrivning

## Skifte: 6

När: 1 = Snarast, 2 = Inom 2-5 år, 3 = Inom 5-10 år, 4 = Inom 10 - 20 år, FF = Förfallen

2 PG - Produktionsmål med miljöhänsyn

1 i = grön kommentar, ii = generell kommentar, iii = åtgärdskommentar, iv = speciella värden

Avd nr	Areal ha (-Avdrag) [Skikt]	Ålder år	Hkl Skikt	SI	Virkesförråd		Mål klass	Trädslag	Med diam cm	Med höjd m	G-yta m <sup>2</sup>	Terräng		Beskrivning	Åtgärd Alternativ	N år	Uttag inkl tillväxt		Årlig tillväxt m <sup>3</sup> sk per ha	Not 1	
					ha	avd						GYL	Trp				%	m <sup>3</sup> sk			
91	8,4	1	34	G1	G22	69	580	PG 2	Gran	84	9	11	222	Delvis r2	Ingen åtgärd				5,5		
									Löv	16	10	3		Lingontyp (25)							
														Frisk (2)							
Priototal																					
Drivning:																					
92	1,7	1	78	S1	G22	268	456	PG 2	Gran	71	24	22	322	Vindfällan	Ingen åtgärd					7,4	ii <sup>1</sup>
									Löv	29	25	9		Varierad höjd							
														Luckigt							
														Lågörttyp (80)							
														Frisk (2)							
Generellt:																					
Priototal																					
Drivning:																					

Total gödslingseffekt (under ca 10 år) av en giva om 150 Kg N/ha: 19 m<sup>3</sup>sk/ha

G: Goda (2). Y: Jämn (2). L: Svag lutning (2).

Generellt: Granskog, N/Vpoäng: 16

Priototal Visar-%: 3,1 Gallringsmål (SKS): 2,1 Total gödslingseffekt (under ca 10 år) av en giva om 150 Kg N/ha: 21 m<sup>3</sup>sk/ha

Drivning: G: Medelgoda (3). Y: Jämn (2). L: Svag lutning (2).

pcSKOG Plan

Utskriven: 2024-09-09

Län: Västernorrlands län Kommun: Sundsvall Församling: Holm  
Vike 1:5 Id: 228112001

# pcSKOG Plan

Skogskarta över

## Vike 1:5

Holm församling

Sundsvall kommun

Västernorrlands län

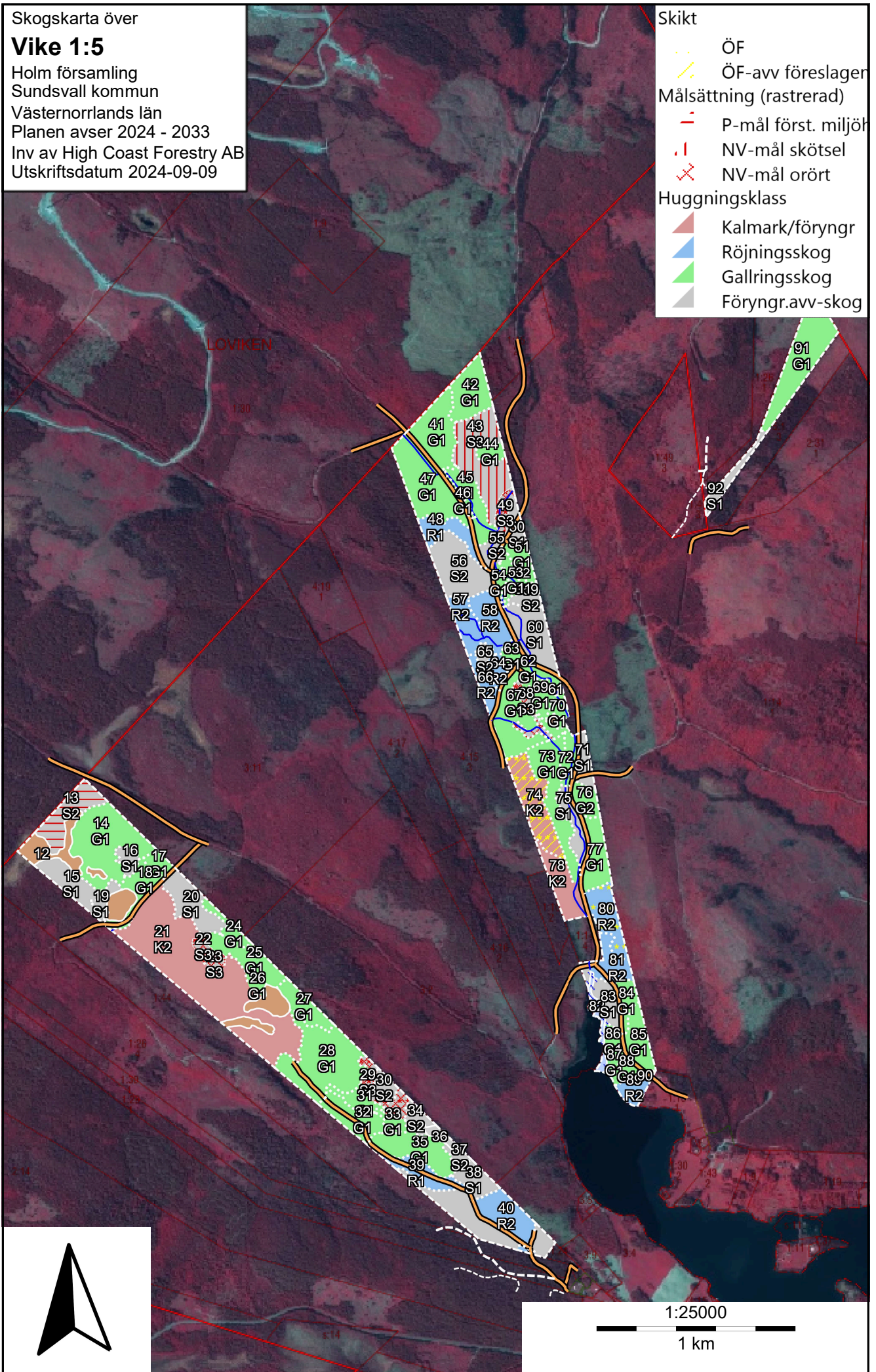
Planen avser 2024 - 2033

Inv av High Coast Forestry AB

Utskriftsdatum 2024-09-09

Skikt

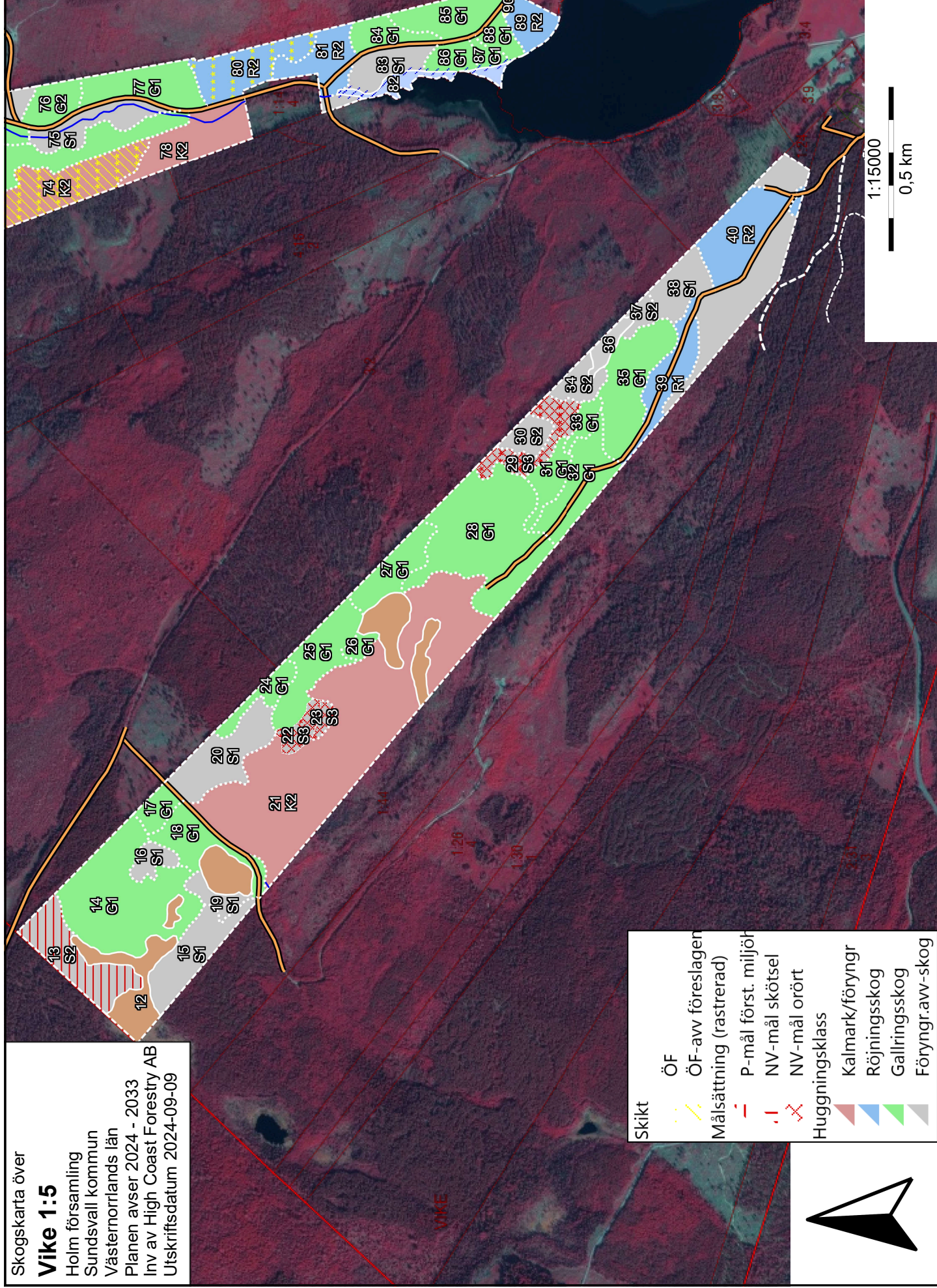
- ÖF
- ÖF-avv föreslagen
- Målsättning (rastrerad)
- P-mål först. miljöt
- NV-mål skötsel
- NV-mål orört
- Huggningsklass
- Kalmark/föryngr
- Röjningsskog
- Gallringsskog
- Föryngr.avv-skog



Skogskarta över

## Vike 1:5

Holm församling  
Sundsvall kommun  
Västernorrlands län  
Planen avser 2024 - 2033  
Inv av High Coast Forestry AB  
Utskriftsdatum 2024-09-09



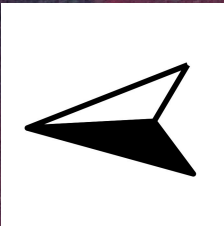
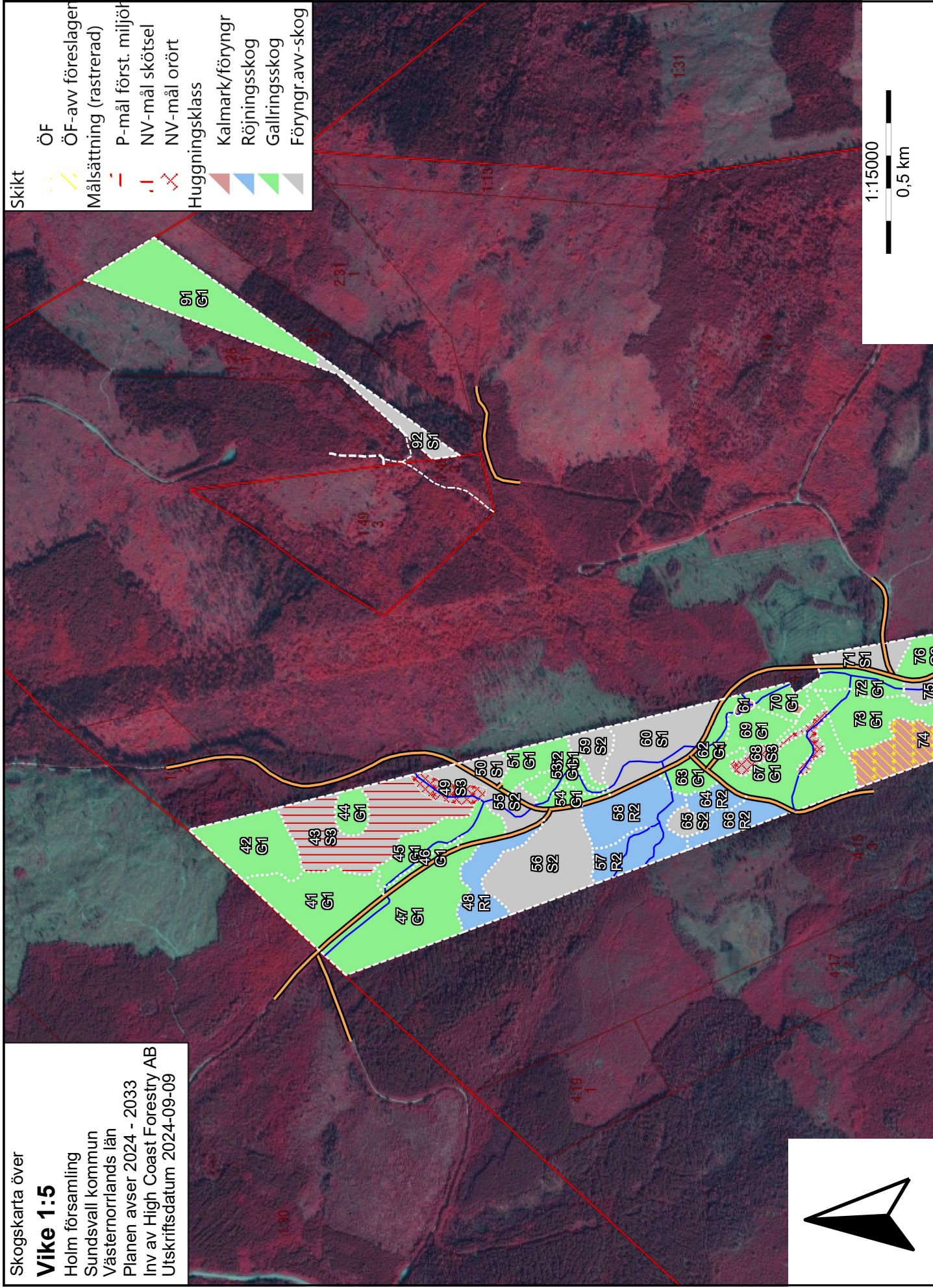
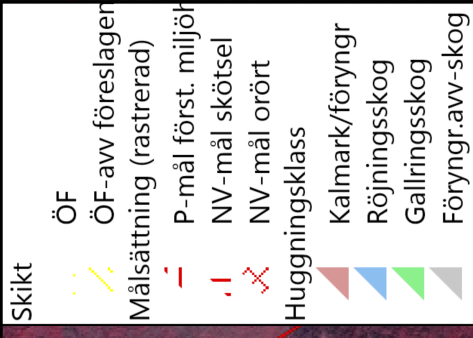
### Skikt

- ÖF
- ÖF-aw föreslagen
- Målsättning (rastrerad)
- P-mål först. miljöb
- NV-mål skötsel
- NV-mål orört
- Huggningsklass
- Kalmare/föryngr
- Röjningsskog
- Gallingskog
- Föryngr.aw-skog

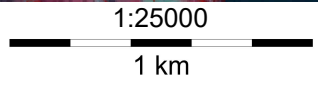
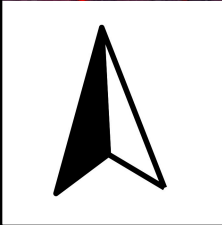
Skogskarta över

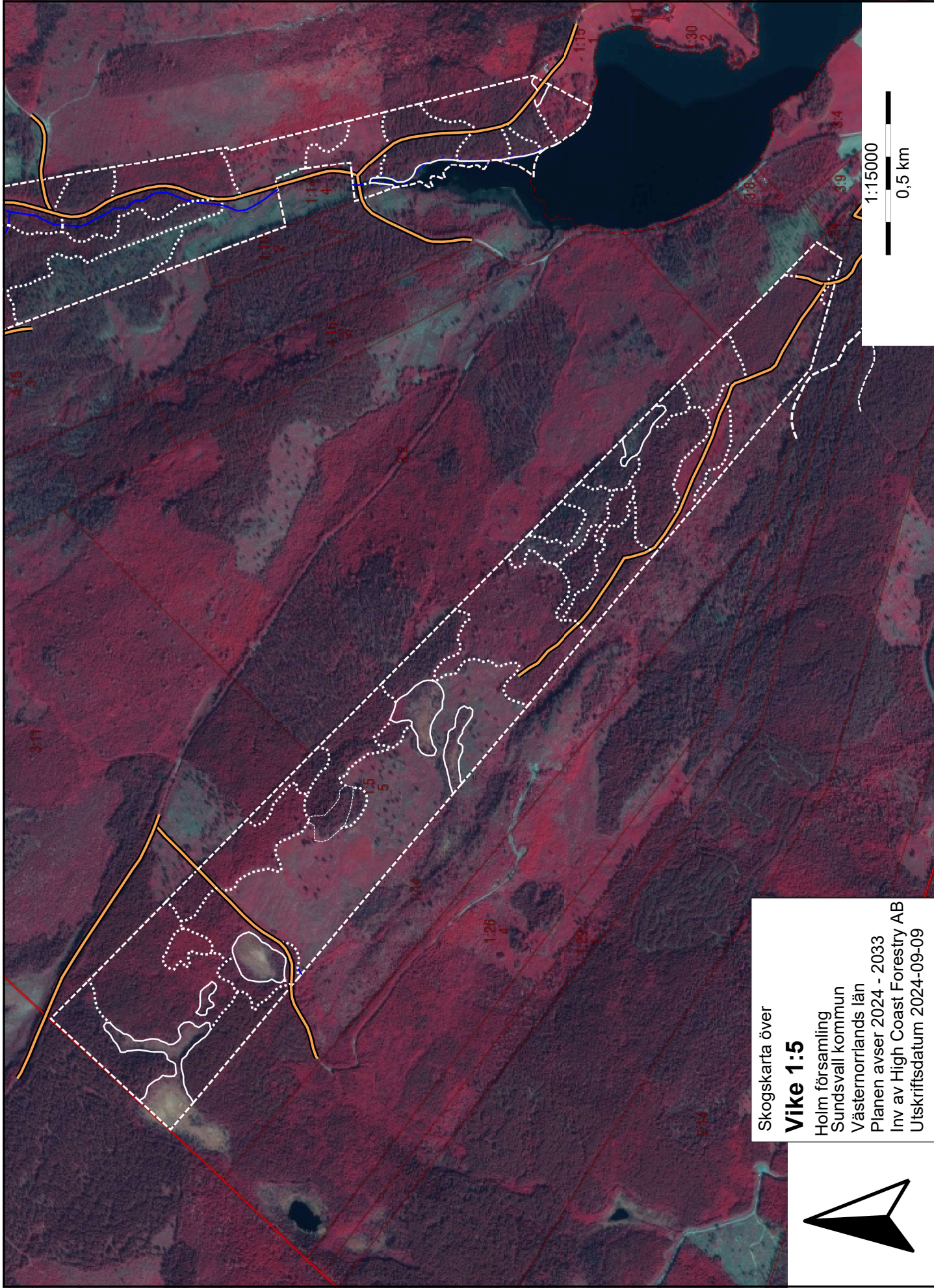
## Vike 1:5

Holm församling  
Sundsvall kommun  
Västernorrlands län  
Planen avser 2024 - 2033  
Inv av High Coast Forestry AB  
Utskriftsdatum 2024-09-09

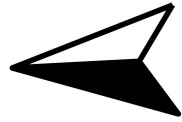


Skogskarta över  
**Vike 1:5**  
Holm församling  
Sundsvall kommun  
Västernorrlands län  
Planen avser 2024 - 2033  
Inv av High Coast Forestry AB  
Utskriftsdatum 2024-09-09





Skogskarta över  
**Vike 1:5**  
Holm församling  
Sundsvall kommun  
Västernorrlands län  
Planen avser 2024 - 2033  
Inv av High Coast Forestry AB  
Utskriftsdatum 2024-09-09

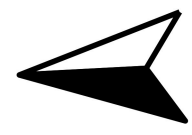
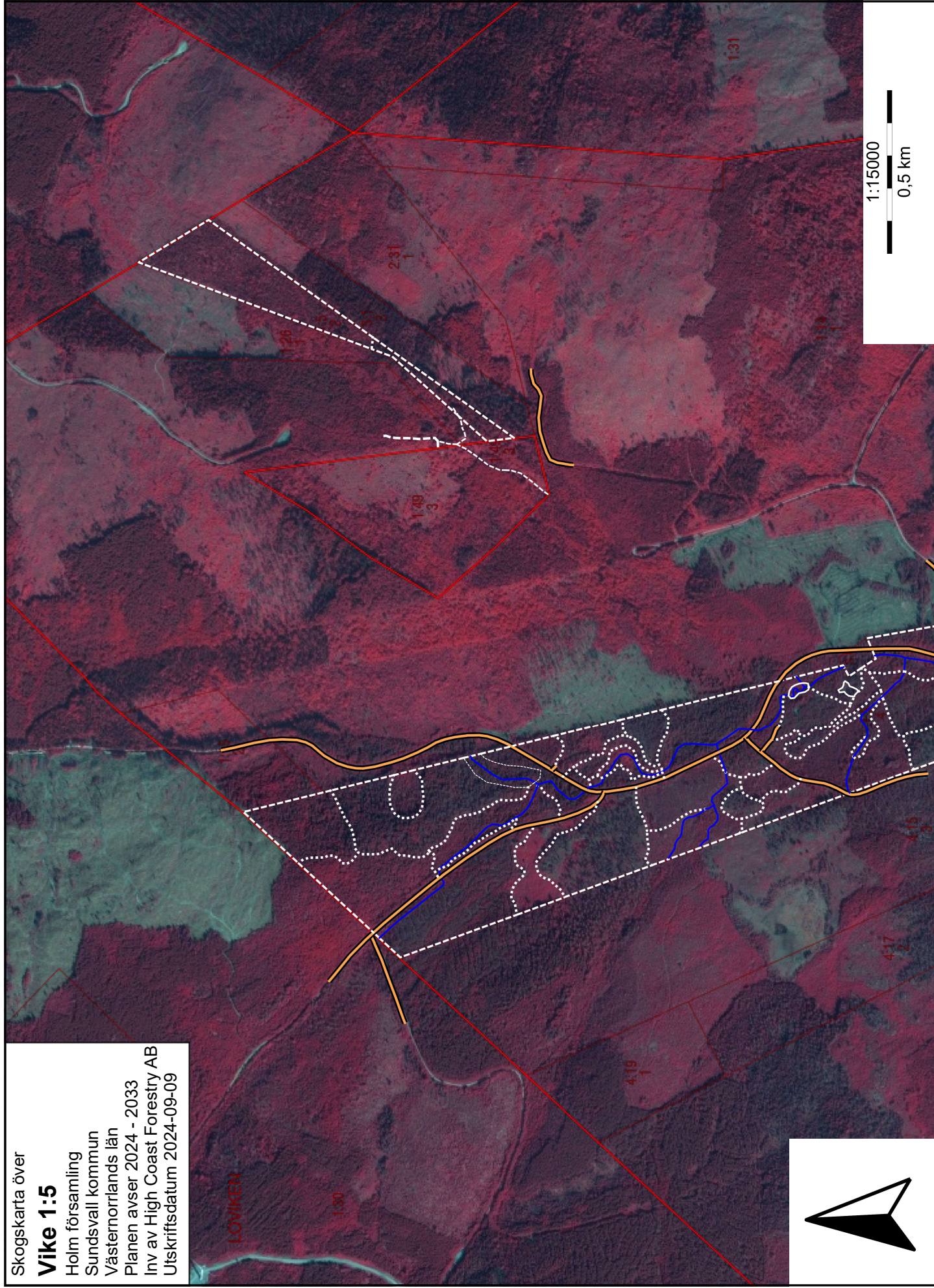




Skogskarta över

## Vike 1:5

Holm församling  
Sundsvall kommun  
Västernorrlands län  
Planen avser 2024 - 2033  
Inv av High Coast Forestry AB  
Utskriftsdatum 2024-09-09



1:15000  
0,5 km

# Kolbalans

## Produktiv skogsmark

Areal på vilken kolförrådet beräknas

ha

250,5

## Kolbindning

Inbunden mängd kol för perioden 2024-10-15 + 10 år beräknad med hänsyn till föreslagna åtgärder

ton/ha/år

3,14

## Totalt kolförråd

ton

Kol

28 883

Koldioxid CO<sub>2</sub>e

105 832

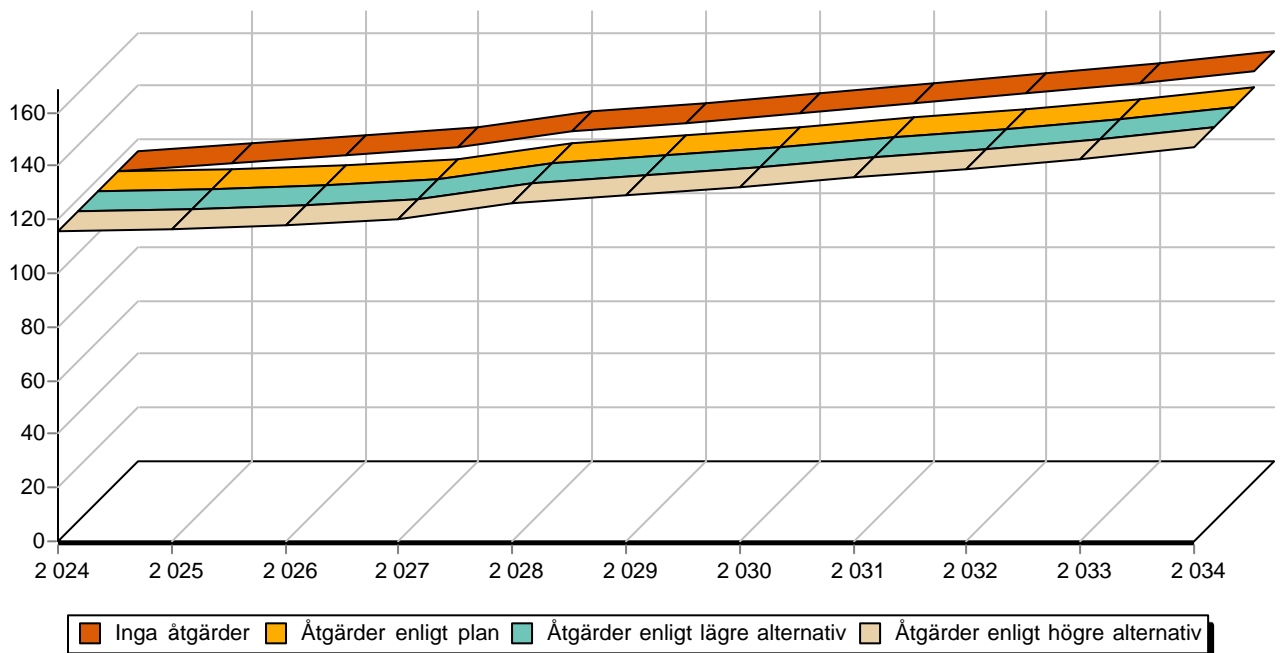
## Kolförråd, ton/ha

	2024	2034
Barr/löv	1,7	2,4
Grenar	10,1	15,8
Stamved	37,3	53,0
Stubbar och rötter	18,2	26,2
Förna och markbundet kol	48,0	49,3
	115,3	146,7

## Scenarion, ton kol/ha

	Enlig plan	Lägre alternativ	Högre alternativ
Föryngringsavverkning	-5,0	-5,0	-5,0
Avverkning ÖF	-0,7	-0,7	-0,7
Gallring	0,0	0,0	0,0
Röjning	-0,2	-0,2	-0,2
	-5,9	-5,9	-5,9

## Totalt kolförråd, ton/ha



# Budgivningsinformation från Fastighetsmäklarinspektionen

## Bud är inte bindande

Ett bud är normalt inte bindande – inte ens om det lämnas skriftligt. Först när både säljaren och köparen har undertecknat ett köpekontrakt för fastigheten blir köpet bindande. Innan dess kan både säljaren och köparen ändra sig utan att motparten kan ställa några krav.

## Mäklarens skyldigheter vid budgivning

Mäklaren ska ge alla spekulanter tydlig information om hur en eventuell budgivning kommer att gå till och hur de bör lämna sina bud. Mäklaren ska också informera om eventuella krav eller önskemål från säljaren.

Eftersom det är säljaren som avgör om ett bud är intressant eller inte ska mäklaren ta emot och vidarebefordra alla bud till säljaren. Det gäller även om en spekulant inte har lämnat sitt bud på det sätt som bestämts. Mäklaren ska också vidarebefordra meddelanden från spekulanter om intresse för objektet till säljaren.

Mäklarens skyldigheter gäller till dess att säljaren och köparen har undertecknat ett köpekontrakt.

## Mäklarens skyldigheter när uppdraget har slutförts

En mäklare är skyldig att upprätta en förteckning över budgivningen med uppgifter om:

- spekulantens namn (alternativt namnet på spekulantens ombud).
- kontaktuppgifter, som kan vara en adress, en e-postadress eller ett telefonnummer.
- budets belopp, tidpunkten för när budet lämnades och eventuella villkor för budet, till exempel villkor om lån eller besiktning.

Mäklaren ska överlämna förteckningen till säljaren och köparen när uppdraget har slutförts. Om uppdraget har slutförts utan att det blivit någon försäljning ska mäklaren ändå överlämna förteckningen till uppdragsgivaren. Detta gäller till exempel om uppdragsavtalet har sagts upp av mäklaren eller av dig som uppdragsgivare.

## Säljaren bestämmer över budgivningen

Säljaren bestämmer – i samråd med mäklaren – hur budgivningen ska gå till. Men säljaren är inte juridiskt bunden av sådana överenskommelser. Därför kan formerna för budgivningen ändras.

Det är säljaren som bestämmer till vem han eller hon vill sälja, när och till vilket pris. Det betyder att säljaren inte behöver sälja till den som har lämnat det högsta budet.

Säljaren är inte juridiskt bunden av ett löfte att sälja eller att sälja till det pris som har presenterats i marknadsföringen.

## Budgivningen kan ske på olika sätt

I praktiken finns det två modeller: öppen och sluten budgivning.

Vid en öppen budgivning lämnar spekulanterna sina bud till mäklaren, som löpande redovisar buden till säljaren och till övriga spekulanter. Spekulanterna får då möjlighet att lägga nya bud.

Vid en sluten budgivning får spekulanterna en viss tid på sig att lämna sina bud, vanligtvis skriftligt. Mäklaren redovisar buden för säljaren. Den som har lämnat bud får ingen information om övriga bud.

## Kort om budgivningen

Vem som helst kan ge ett bud – skriftligt eller muntligt. Budet kan förenas med villkor.

En spekulant kan inte räkna med att få information av mäklaren om hur en budgivning fortskrider.

En spekulant har inte rätt att få uppgifter från mäklaren om vilka de övriga budgivarna är, vilka bud som har lämnats eller vilka villkor som har diskuterats med andra spekulanter.

Efter försäljningen har en spekulant enbart rätt att få information från mäklaren om att objektet har sålts till någon annan.

## Behandling av personuppgifter - Dataskyddspolicy

Vi på Ludvig & Co Fastighetsförmedling vill att du ska känna dig trygg när du lämnar dina personuppgifter till oss. Vi värnar om din personliga integritet och eftersträvar alltid en hög nivå av dataskydd. De personuppgifter du lämnar kommer att behandlas enligt vår dataskyddspolicy. För mer information se [ludvigfast.se/dataskyddspolicy](https://ludvigfast.se/dataskyddspolicy)

Om du har några frågor eller funderingar rörande behandlingen av dina personuppgifter, hör gärna av dig till oss enligt nedanstående kontaktinformation.

Ludvig & Co Fastighetsförmedling AB (559318-0945)  
Warfvinges väg 32  
112 51 Stockholm

E-post: [dso@ludvig.se](mailto:dso@ludvig.se)

# Köparinformation

## Allmän information

Fastigheten köps i det skick den befinner sig i på kontraktsdagen. Vid tillträdet ska fastigheten stämma överens med vad som har avtalats mellan parterna och den får heller inte avvika från vad köparen med fog kunnat förutsätta vid köpet. En säljare är skyldig för dolda fel i tio år efter försäljningen av en fastighet.

## Köparens undersökningsplikt

Köparen bör genomföra en noggrann undersökning av fastigheten, det vill säga uppfylla sin undersökningsplikt. En köpare har en långtgående undersökningsplikt som omfattar alla delar av fastigheten och Ludvig & Co Fastighetsförmedling rekommenderar köpare att anlita en sakkunnig för en noggrann genomgång. Mer om detta samt hur man gör om man upptäcker fel vid en besiktning går att läsa på vår hemsida - [ludvigfast.se/koparinformation](http://ludvigfast.se/koparinformation)

## Fastighetsmäklarens information om fel

Fastighetsmäklaren har inget ansvar för fastighetens skick eller för eventuella fel. Om fastighetsmäklaren har fått vetskap om, sett eller misstänker brister ska mäklaren informera om detta.

## Uppgifter om areal

Fastighetsmäklaren har skyldighet att redovisa de areakälor som denne har tillgång till men köparen uppmanas att själv undersöka fastighetens gränser och storleken på eventuella byggnader om detta är av vikt för köparen.

## Budgivning

Om flera spekulanter är intresserade av samma fastighet kan budgivning bli aktuell. Läs mer om hur en budgivning går till samt köparens, säljarens och mäklarens skyldigheter och rättigheter på vår hemsida - [ludvigfast.se/koparinformation](http://ludvigfast.se/koparinformation). Där finns också information om säljarens rätt att bestämma köpare samt om vilka som får ta del av budgivningsförteckningen etc.

## Information om sidoverksamhet

Om fastigheten annonseras på Hemnet utgår en indirekt ersättning till Ludvig & Co Fastighetsförmedling AB om 150-1 450 kr beroende på aktuellt annonspris, motsvarande 50 % av annonspriset. För de fall annan sidoverksamhet förekommer i den enskilda förmedlingen informerar mäklaren om det separat.

## Åtgärder mot penningtvätt och finansiering av terrorism

Fastighetsmäklare lyder under lagen om åtgärder mot penningtvätt och finansiering av terrorism. Därför behöver mäklaren göra en identitetskontroll samt ställa en rad frågor till såväl säljare som köpare bland annat kring finansiering av köpet.

## Mer information

Informationen i denna handling är på intet sätt heltäckande. Läs mer om köparens undersökningsplikt, anlitande av besiktningsman, areal samt säljarens upplysningsplikt på [ludvigfast.se/koparinformation](http://ludvigfast.se/koparinformation) samt uppgifter om möjlighet till friskrivning och vad som sker vid fastighetsbildning, budgivning samt annan matnyttig information på [ludvigfast.se/koparinformation](http://ludvigfast.se/koparinformation)

För frågor gällande boendekostnadskalkyl, EU-stöd, skattefrågor eller frågor av annan karaktär är du givetvis varmt välkommen att kontakta aktuell fastighetsmäklare för denna fastighet eller någon av våra andra kunniga mäklare. Du är också varmt välkommen att ta kontakt med vårt systerföretag, Ludvig & Co AB, om du önskar att komma i kontakt med skatteexperter, ekonomer alternativt jurister som sitter på 130 orter runt om i landet.

## Behandling av personuppgifter - Dataskyddspolicy

Vi på Ludvig & Co Fastighetsförmedling vill att du ska känna dig trygg när du lämnar dina personuppgifter till oss. Vi värnar om din personliga integritet och eftersträvar alltid en hög nivå av dataskydd. De personuppgifter du lämnar kommer att behandlas enligt vår dataskyddspolicy. För mer information se [ludvigfast.se/dataskyddspolicy](http://ludvigfast.se/dataskyddspolicy)

Om du har några frågor eller funderingar rörande behandlingen av dina personuppgifter, hör gärna av dig till oss enligt nedanstående kontaktinformation.

Ludvig & Co Fastighetsförmedling AB (559318-0945)  
Warfvinges väg 32  
112 51 Stockholm

E-post: [dso@ludvig.se](mailto:dso@ludvig.se)

# LUDVIG & CO

Rådgivning sedan 1918

Ludvig & Co är Sveriges största rådgivningsföretag med drygt 70 000 kunder och cirka 1 300 medarbetare på 130 orter. Grundat av Ludvig Nannesson 1918 har vi i över 100 år hjälpt våra kunder inom ekonomi, skatt, affärsrådgivning, juridik och fastighetsförmedling. Välkommen in till oss, oavsett var du befinner dig.



## Ekonomi

Ibland kan det kännas svårt att ha en ordentlig överblick över företagets ekonomi. Samtidigt som du ska driva en framgångsrik verksamhet måste du sköta din löpande bokföring, deklarerera rätt och se till att såväl löner som fakturor hanteras smidigt och utan krångel. Vårt mål är att ge dig avlastning i vardagen kring alla ekonomitjänster, så att du istället kan lägga tiden på att driva och utveckla ditt företag.

Vi erbjuder:

- Redovisning
- Bokslut
- Deklarationshjälp
- Löneadministration



## Skatterådgivning

Du som är företagare har mycket att tjäna på att ha en genomtänkt och långsiktig skattestrategi. Våra skatterådgivare och ekonomer ger råd och stöd kring skatteplanering och avdrag. Att göra rätt avvägningar, betala rätt skatt och ta ut rätt lön. Allt för att säkerställa att du får de bästa förutsättningarna för att driva ett välmående och lönsamt företag.

Vi erbjuder:

- Avdrag
- Skatteplanering
- Generationsskifte



## Affärsrådgivning

När det lilla företaget växer krävs näring och resurser från många håll. Det kan kännas svårt att ha en bra struktur när det uppstår nya utmaningar varje dag. Vi hjälper dig att bibehålla fokus, ta fram praktiska strategier och handlingsplaner som utvecklar ditt företag i rätt riktning. Vi hjälper dig att styra ditt företag mer effektivt, göra bättre affärer och få tydligare koll på allt från din ekonomi, till konkurrenter och omvärlden.

Vi erbjuder:

- Företagsledning
- Affärsutveckling
- Ekonomistyrning
- Specialistrådgivning



## Juridik

Har du råkat ut för en tvist eller behöver du hjälp att formulera ett avtal som ska förhindra eventuella problem i framtiden? Ta hjälp av en jurist med kompetens och som förstår din situation – oavsett om det gäller privata ärenden, avtal för företaget eller frågor kring fastigheten.

Vi erbjuder:

- Affärsjuridik
- Arrende- och nyttjanderätt
- Fastighetsrätt
- Mark- och miljö rätt
- Familjerätt



## Ludvig & Co Fastighetsförmedling

Vårt systerbolag Ludvig & Co Fastighetsförmedling har Sveriges främsta fastighetsmäklare inom jord och skog. Varje år hjälper vi våra kunder att sälja över tusen lantbruksfastigheter. Med 130 kontor spridda över hela landet har våra fastighetsmäklare en erfarenhet och kunskap om just ditt område. Genom ett nära samarbete med Ludvig & Co:s specialister inom juridik, ekonomi, skatt och arrenderådgivning kan vi erbjuda unika helhetslösningar. Hos oss får du som både köpare och säljare av lantbruksfastigheter ett svårslaget stöd som borgar för en god affär.

Vi erbjuder:

- Köpa fastighet
- Fastighetsrådgivning
- Värdera fastighet
- Skogsbruksplan

LUDVIG & CO



# Anteckningar

---

---

---

---

---

---

---

---

---

---

---

---

---

---

---

---

---

---

---

---

---

---

---

---

---

---

---

---



**LUDVIG  CO**

[ludvigfast.se](https://ludvigfast.se)

Kartor ur allmänt kartmaterial, © Lantmäteriverket, 801 82 Gävle.

Medgivande Dnr M2020/06039.

För mångfaldigande och återgivning av kartorna behövs Lantmäteriverkets skriftliga medgivande.