

Min skog

Planens namn Edsbro-Skenninge 1:19
Planen avser tiden fr o m 2025-04-09 och tio år framåt
Fältarbetet utfört under 2016-07-01
Planen upprättad av
Planen ajourförd t o m 2026-04-09

Fastighetsuppgifter

Fastighet EDSBRO-SKENNINGE 1:19
Stockholms län, Norrtälje, Edsbro-Ununge

HOLMEN

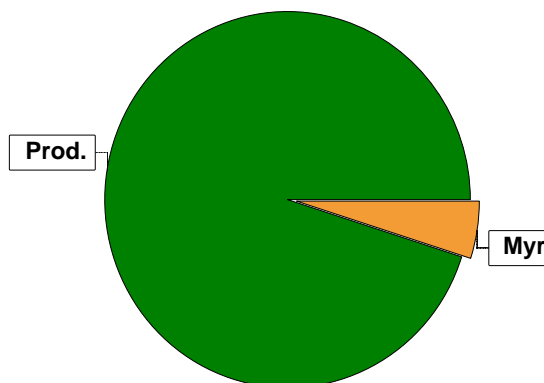
Innehållsförteckning

- 1** **Presentation av fastigheten**
- 2** **Sammanställningar**
Markanvändning
Skogens volymfördelning
Åldersklassfördelning
Volym fördelat på huggningsklasser
Målklasser för skogsskötsel
- 3** **Avdelningsbeskrivning**
- 4** **Skogs- och naturvård**
- 5** **Avverkning**
- 6** **Avdelningsöversikt**
- 7** **Kartor**
- 8** **Bruksanvisning**
- 9** **Råd om skogens skötsel**
- 10** **Avverkningsanmälningar**
- 11** **Information från Skogsstyrelsen**

Sammanställning över fastigheten

Arealer

	hektar	%
Produktiv skogsmark	105,8	94
Myr/kärr/mosse	5,6	5
Berg/Hällmark	1,5	1
Inäga/åker	0,5	<1
Väg och kraftledning (linjeavdrag)	0,0	<1
Annat	0,0	<1
Summa landareal	113,4	
Vatten	0,0	



Virkesförråd

Totalt

m³sk

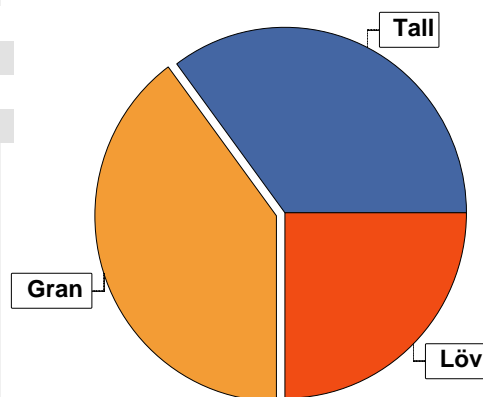
9330

Medeltal

m³sk per hektar

88

	m ³ sk	%	ha
Tall	3229	35	32,3
Gran	3766	40	53,8
Löv	2335	25	19,4



Bonitet

Fastighetens medelbonitet är beräknad till

m³sk per ha

6,9

Tillväxt

Tillväxt för perioden 2025-04-09 + 10 år beräknad med hänsyn till föreslagna åtgärder

m³sk per år

510

Avverkningsförslag

m³sk

Förnygringsavverkning

737

Gallring

1019

Totalt under perioden

1756

Förväntad tillväxt första växtsäsongen

m³sk

515

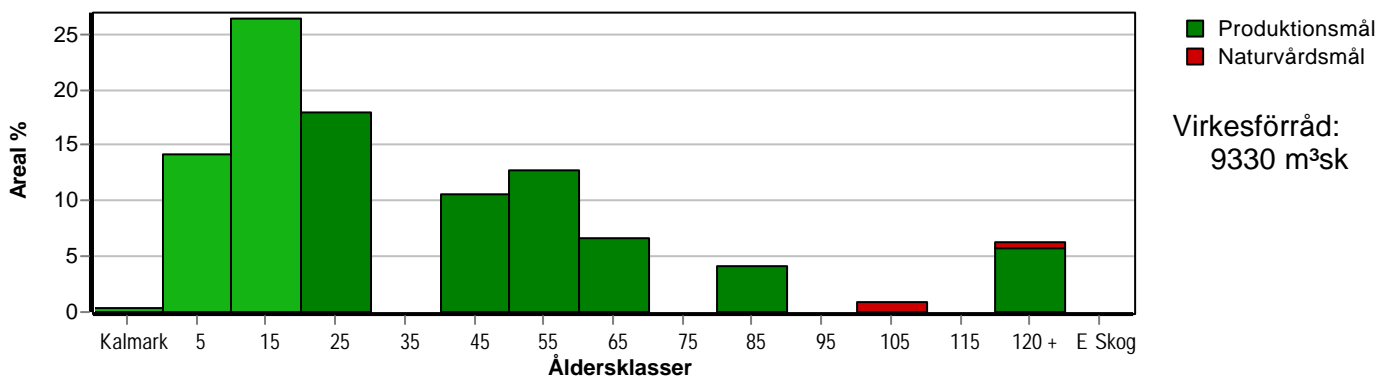
m³sk per ha

4,9

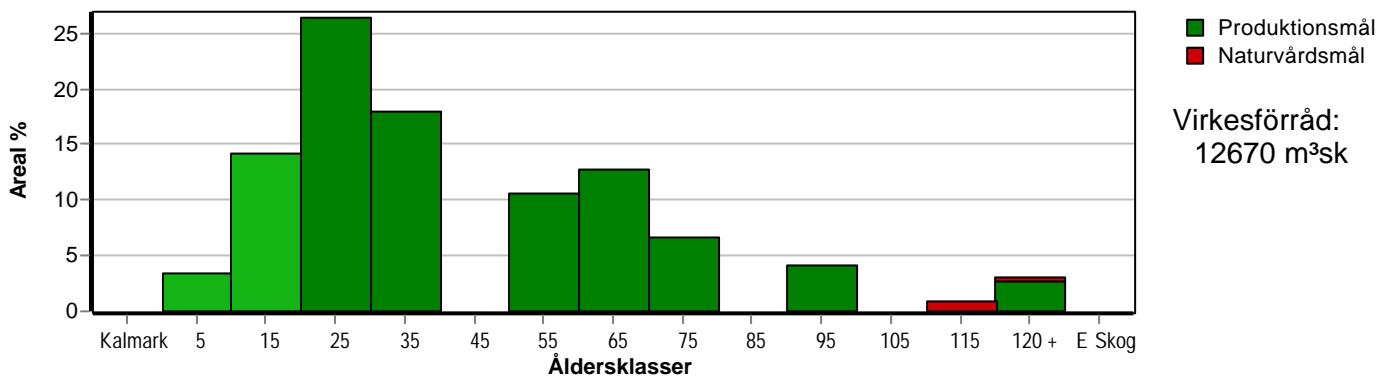
Skogens fördelning på åldersklasser

Åldersklass	Areal		Virkesförråd				
	ha	%	Totalt m ³ sk	m ³ sk /ha	Gran %	Tall %	Löv %
Kalmark	0,4						
- 9 år	15,0	14	73	5	96	4	
10 - 19	27,9	26	729	26	59	27	13
20 - 29	18,9	18	1180	62	61	16	23
30 - 39							
40 - 49	11,2	11	1550	138	38	46	16
50 - 59	13,4	13	2188	163	20	45	35
60 - 69	7,1	7	1416	199	65	17	17
70 - 79							
80 - 89	4,3	4	697	162	40	10	50
90 - 99							
100 - 109	1,0	1	116	116		20	80
110 - 119							
120 +	6,6	6	1381	209	24	58	19
Lågproduktskog(E) ÖF/Skikt							
Summa/Medel	105,8	100	9330	88	40	35	25

Arefördelning, aktuell



Arefördelning, om 10 år (föresatt att föreslagna åtgärder utförs)



Aktuell andel kalmark och skog yngre än 20 år är 41 % (43,3 ha) och om 10 år (föresatt att föreslagna åtgärder utförs) 18 % (18,7 ha). Enligt skogsvårdslagen får andelen skog yngre än 20 år ej överstiga 50 % på brukningsenheter mellan 100 och 1000 hektar.

Skogens fördelning på huggningsklasser

Huggningsklass	Areal		Virkesförråd				
	ha	%	Totalt m ³ sk	m ³ sk /ha	Gran %	Tall %	Löv %
Kalmark K1	0,4						
K2	15,0	14	73	5	96	4	
Röjningsskog R1	8,8	8	181	21	50	41	9
R2	38,0	36	1728	45	61	18	20
Gallringsskog G1	27,8	26	4307	155	39	42	19
G2							
Föryngrings- avverknings- skog S1	3,2	3	666	208	10	20	70
S2	4,5	4	1126	250	40	53	7
S3	8,1	8	1249	154	27	24	49
Lågproducer- ande skog E1							
E2							
E3							
Överstånd/Skikt							
Summa/Medel	105,8	100	9330	88	40	35	25

Kalmark

- K1 Obehandlad kalmark**
Mark där åtgärd(er) behövs för att erhålla tillfredsställande föryngring.
- K2 Behandlad kalmark**
Mark som fullständigt behandlats med återväxt-åtgärder men där föryngringen inte säkerställts.

Röjningsskog

- R1 Plantskog**
Säkerställd föryngring upp till 1,3 m medelhöjd.
- R2 Ungskog**
Skog som är över 1,3 m och som i utvecklings-hänseende motsvarar röjningsskog.

Gallringsskog

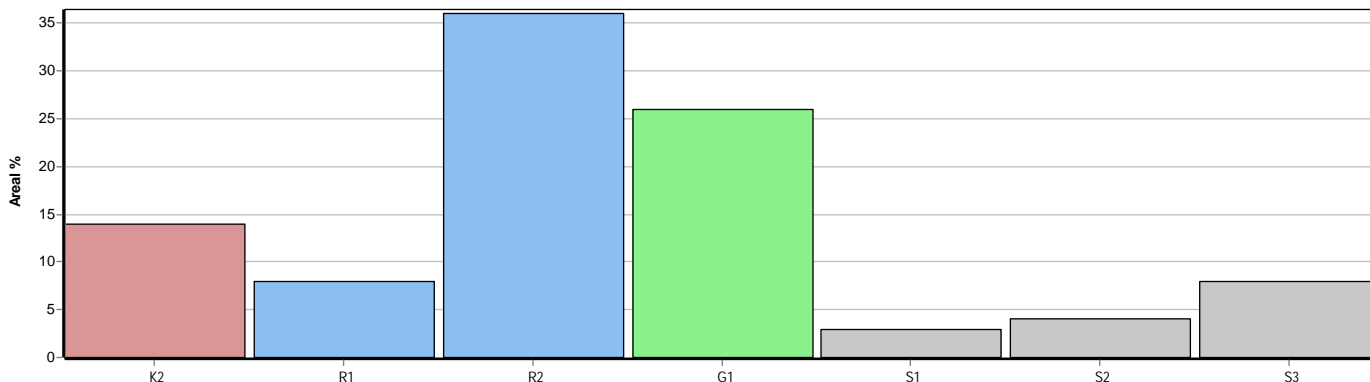
- G1 Normal gallringsskog**
Skog som är yngre än skyddsåldern (lägsta ålder för föryngringsavverkning).
- G2 Äldre gallringsskog**
Skog som uppnått skyddsåldern och där nästa lämpliga åtgärd normalt är gallring.

Föryngringsavverkningsskog

- S1 Skog som kan föryngringsavverkas**
Normalt föreslås ingen avverkningsåtgärd under planperioden.
- S2 Skog som är mogen att föryngringsavverkas**
Normalt infaller en avverkningsåtgärd under planperioden.
- S3 Skog i föryngringsbar ålder**
Föryngringsavverkning bör dock inte utföras.

Lågproducerande skog

- E1 Restskog**
Skog som lämnats efter avverkning eller som uppkommit på grund av skada.
- E2 Gles skog**
Gles skog eller skog av ett för marken olämpligt träslag.
- E3 Skog av hagmarkskaraktär**
Gles skog av hagmarkskaraktär.

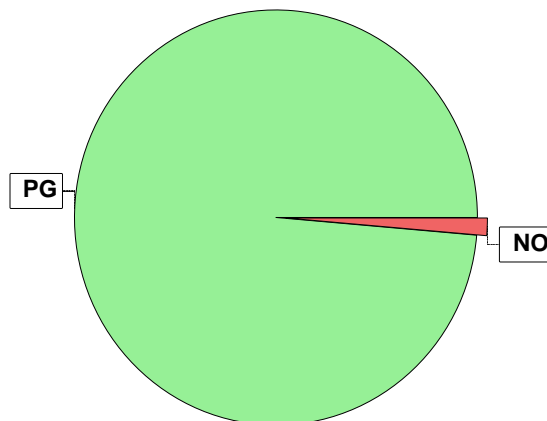


Skogens fördelning på målklasser

Målklass	Areal		Virkesförråd		Tillväxt		Antal avd
	ha	%	m³sk	%	m³sk	%	
PG	104,3	98,6	9102	97,6	5058	99,2	28
PF - produktion							0
PF - naturvård							0
NS							0
NO	1,5	1,4	228	2,4	39	0,8	2
Summa	105,8	100,0	9330	100,0	5097	100,0	30

Impediment

	ha	%
Myr	5,6	5
Berg	1,5	1



Målklasser

Målklasserna ger information om skogens brukning. Klasserna har följande innebörd:

- PG** Produktionsmål med miljöhänsyn
I avdelningar med låga naturvärden där produktionsmålet styr skötseln. Miljöhänsyn tas genom att hänsynsytor, trädgrupper, evighetsträd och buskar mm lämnas. Miljöhänsyn motsvarar högst ca 10 % av avdelningens produktiva skogsmarksareal.
- PF** Produktionsmål med förstärkt miljöhänsyn
I avdelningar med låga/vissa naturvärden förenas produktionsmålet med en förstärkt miljöhänsyn. Produktionsmålet styr huvudinriktningen av skötseln, medan naturvårdsmålet dominerar i vissa delar av avdelningen. Förhållandet mellan målen anges som procentsatser av avdelningens produktiva skogsmarksareal. Förstärkt miljöhänsyn innebär att mer än 10 % av avdelningens produktiva skogsmarksareal utgörs av naturhänsyn. Naturvårdsmålet kan i vissa fall överstiga 50 % av avdelningens produktiva skogsmarksareal.
- NS** Naturvårdsmål med skötsel
I avdelningar med höga naturvärden där återkommande skötsel är nödvändig för att bibehålla områdets naturvärden samt avdelningar med förutsättningar att återskapa dessa naturvärden. Naturvårdsmålet styr skötseln som endast utförs när det är motiverat av naturvårdsskäl.
- NO** Naturvårdsmål, orört
I avdelningar med höga naturvärden där fri utveckling är nödvändig för att bibehålla områdets naturvärden samt avdelningar med förutsättningar att återskapa dessa naturvärden. Naturvårdsmålet styr genom att området lämnas för fri utveckling. Ibland kan dock ett nyskapande av död ved vara nödvändig för att påskynda utvecklingen av höga naturvärden.

Avverkning och tillväxt

Avverkning

I redovisad avverkningsvolym ingår 5 års tillväxt för avverkningar med angelägenhetsgrad 2 och 3.

I begreppet löv ingår alla lövträdsarter.

Åldersklass	Gallring			Förnygringsavverkning				
	ha	Barr m ³ sk	Löv m ³ sk	Totalt m ³ sk	ha	Barr m ³ sk	Löv m ³ sk	Totalt m ³ sk
Kalmark								
- 9 år								
10 - 19								
20 - 29	9,2	152	65	217				
30 - 39								
40 - 49	9,2	295	81	376				
50 - 59	10,2	341	85	426				
60 - 69								
70 - 79								
80 - 89								
90 - 99								
100 - 109								
110 - 119								
120 +					3,3	663	74	737
Lågprodskog(E) ÖF/Skikt								
Grundförslag	28,6	788	231	1019	3,3	663	74	737
Högre alt.				1118				737
Lägre alt.				868				737

Total avverkning	- högre alt.	- lägre alt.	m³sk/ha efter 10 år	- högre alt.	- lägre alt.
1 756	1 855	1 605	120	119	122

Tillväxt

I sammanställningen redovisas tillväxt under perioden samt areal och virkesförråd efter 10 år.

Observera att såväl tillväxt som areal och virkesförråd om 10 år förutsätter att föreslagna åtgärder utförs

Åldersklass	Tillväxt			Areal och virkesförråd efter 10 år		
	Barr m ³ sk	Löv m ³ sk	Totalt m ³ sk	ha	m ³ sk	m ³ sk/ha
Kalmark						
- 9 år	467		467	3,7		
10 - 19	1291	182	1473	15,0	540	36
20 - 29	936	266	1202	27,9	2202	79
30 - 39				18,9	2165	115
40 - 49	479	81	560			
50 - 59	389	227	616	11,2	1734	155
60 - 69	384	82	466	13,4	2378	177
70 - 79				7,1	1882	265
80 - 89	86	86	172			
90 - 99				4,3	869	202
100 - 109	4	18	22			
110 - 119				1,0	138	138
120 +	87	31	118	3,3	652	198
Lågprodskog(E) ÖF/Skikt					110	
Summa	4123	973	5096	105,8	12670	120

Skogsvårdsåtgärder

Blanketten innehåller ett sammandrag av avdelningsvis föreslagna åtgärder.
Sammanställningen förutsätter att samtliga åtgärder enligt grundförslaget utförs.

Åtgärd (F) = Följd (A) = Alternativ	Angelägenhetsgrad					Summa ha
	Förfallna ha	Snarast ha	2 - 5 år ha	5 - 10 år ha	10 - 20 år ha	
Hyggesrensning, Följd	3,3					3,3
Markberedning	0,4					0,4
Markberedning, Följd	3,3					3,3
Plantering, Följd	3,7					3,7
Hjälplantering, Alternativ		3,3	8,1			11,4
Återväxtkontroll		3,3	8,1			11,4
Återväxtkontroll, Följd			0,4			0,4
Röjning	13,2		4,8	17,9		35,9
Summa ha	23,9	6,6	21,4	17,9		69,8

Åtgärdsöversikt

Samtliga avdelningar där åtgärder är föreslagna finns här uppräknade.

Angelägenhetsgrad: FF = Förfallen, 1 = Snarast, 2 = Inom 2-5 år, 3 = Inom 5-10 år, 4 = Inom 10 - 20 år

Åtgärd (F) = Följd (A) = Alternativ	Ang	Avdelning	Prod areal ha	Ålder år	Stånd- orts- index	Volym m ³ sk /ha	Uttag m ³ sk inkl tillv	Utförs år	Anteckning
Föryng avv	FF	7	3,3	122	T24	248	737		
Underv röj f gallring	FF	5	1,5	47	G26	217	0		
Gallring	FF	5	1,5	47	G26	217	114		
Gallring	FF	12	1,2	48	T24	148	53		
Gallring	FF	13	6,5	42	T16	107	209		
Gallring	FF	14	5,4	53	T16	112	151		
Gallring	FF	15	4,8	57	T25	191	275		
Röjning	FF	9	4,5	15	G25	22	0		
Röjning	FF	18	4,4	29	G26	82	0		
Röjning	FF	20	2,8	14	T24	15	0		
Röjning	FF	27	1,5	15	G30	27	0		
Hyggesrensning (F)	FF	7	3,3	122	T24	248	0		
Plantering (F)	FF	7	3,3	122	T24	248	0		
Plantering (F)	FF	7 : 1	0,4	0	G24	0	0		
Markberedning (F)	FF	7	3,3	122	T24	248	0		
Markberedning	FF	7 : 1	0,4	0	G24	0	0		
Återväxtkontroll	1	22	3,3	4	G24	2	0		
Hjälplantering (A)	1	22	3,3	4	G24	2	-		
Röjning	2	8	4,8	18	G30	33	0		
Återväxtkontroll (F)	2	7 : 1	0,4	0	G24	0	0		
Återväxtkontroll	2	23	8,1	2	G30	1	0		
Hjälplantering (A)	2	23	8,1	2	G30	1	-		
Gallring	3	4	9,2	23	G28	62	217		

Åtgärdsöversikt

Samtliga avdelningar där åtgärder är föreslagna finns här uppräknade.

Angelägenhetsgrad: FF = Förfallen, 1 = Snarast, 2 = Inom 2-5 år, 3 = Inom 5-10 år, 4 = Inom 10 - 20 år

Åtgärd (F) = Följd (A) = Alternativ	Ang	Avdelning	Prod areal ha	Ålder år	Stånd- orts- index	Volym m ³ sk /ha	Uttag m ³ sk inkl tillv	Utförs år	Anteckning
Gallring (A)	3	21	5,3	22	G26	47	(99)		
Röjning	3	2	1,9	15	G28	27	0		
Röjning	3	3	3,6	8	G28	16	0		
Röjning	3	28	5,3	15	G26	31	0		
Röjning	3	29	5,8	15	G25	24	0		
Röjning	3	30	1,3	15	G30	28	0		

Avdelningsbeskrivning

Skifte: Skifte 1

När: 1 = Snarast, 2 = Inom 2-5 år, 3 = Inom 5-10 år, 4 = Inom 10 - 20 år, FF = Förfallen

² PG - Produktionsmål med miljöhänsyn

¹ i = grön kommentar, ii = generell kommentar, iii = åtgärdskommentar, iv = speciella värden

Avd nr	Areal ha (-Avdrag) [Skikt]	Å g o	Ålder år	Hkl Skikt	SI	Virkesförråd m ³ sk		Mål klass	Trädslag	Med diam cm	Med höjd m	Stamantal /ha	G-yta m ²	Beskrivning	Åtgärd Alternativ	N ä r	Uttag inkl tillväxt		Årlig tillväxt m ³ sk per ha	Not ¹	
						ha	avd										%	m ³ sk			
1	2,0	1	43	G1	G28	175	350	PG ²	Tall Gran	10 90	24			Gallrat Varier bonitet	Ingen åtgärd				8,8		
Priotal Total gödslingsseffekt (under ca 10 år) av en giva om 150 Kg N/ha: 13 m ³ sk/ha																					
2	1,9	1	15	R2	G28	27	51	PG ²	Tall Gran	20 80				Röjt	Röjning	3	40		5,8		
3	3,6	1	8	K2	G28	16	58	PG ²	Gran	100				Hjälplanterat	Röjning	3	25		3,4		
Utf åtg: 2018 Markberedning, hög 3,3 ha 0 m ³ sk 2018 Plantering 3,3 ha 0 m ³ sk Planterat 2017 Föryng avv 3,3 ha 879 m ³ sk avverkat																					
4	9,2	1	23	R2	G28	62	570	PG ²	Tall Gran Löv	10 60 30				Röjt	Gallring	3	25	217	6,3		
5	1,5	1	47	G1	G26	217	326	PG ²	Tall Gran Löv	10 60 30	27				Underv röj f gallring Gallring	FF FF		35	114	6,5	
Priotal Total gödslingsseffekt (under ca 10 år) av en giva om 150 Kg N/ha: 12 m ³ sk/ha																					
6	2,3	1	133	S3	T16	141	324	PG ²	Tall Löv	60 40	28			Varier bonitet Delv försumpat	Ingen åtgärd				2,3		
Priotal Visar-%: 2,0																					
7	3,3	1	122	S2	T24	248	818	PG ²	Tall Gran Löv	60 30 10	31			Delvis luckigt Varier bonitet Bredbladig grästyp (45)	Föryng avv Hyggesrensning (F) Markberedning (F) Plantering (F)	FF FF FF FF	90	737	0,9		
Priotal Visar-%: 2,1																					

Avdelningsbeskrivning

Skifte: Skifte 1

När: 1 = Snarast, 2 = Inom 2-5 år, 3 = Inom 5-10 år, 4 = Inom 10 - 20 år, FF = Förfallen

² PG - Produktionsmål med miljöhänsyn

¹ i = grön kommentar, ii = generell kommentar, iii = åtgärdskommentar, iv = speciella värden

Avd nr	Areal ha (-Avdrag [Skikt])	Ä g o	Ålder år	Hkl Skikt	SI	Virkesförråd m ³ sk		Mål klass	Trädslag	Med diam cm	Med höjd m	Stamantal /ha	G-yta m ²	Beskrivning	Åtgärd Alternativ	N ä r	Uttag inkl tillväxt		Årlig tillväxt m ³ sk per ha	Not ¹
						ha	avd										%	m ³ sk		
7:1	0,4	1	0	K1	G24	0	0	PG ²						Delvis var. bonitet	Markberedning Plantering (F) Återväxtkontroll (F)	FF FF 2				
8	4,8	1	18	R2	G30	33	158	PG ²	Tall Gran Löv	10 50 40				Röjt	Röjning	2	25		5,7	
9	4,5	1	15	R1	G25	22	99	PG ²	Tall Gran	50 50					Röjning	FF	40		4,9	
10	0,6 (-0,1)	1 3	148	S3	G22	224	112	NO,b	Tall Gran Löv	10 50 40	37			Nyckelbiotop Avdrag: berg	Ingen åtgärd				3,3	
Målklass:		NO - Naturvårdsmål, orört. Syftet är att bevara naturvärden.																		
Priotal		Visar-%: 1,7																		
11	0,5	1	133	S2	T18	254	127	PG ²	Tall Gran	80 20	29			Berg	Ingen åtgärd				3,9	
Priotal		Visar-%: 1,9																		
12	1,2	1	48	G1	T24	148	178	PG ²	Tall Gran Löv	50 40 10	20			Ojämnt	Gallring	FF	30	53	4,8	
Priotal		Total gödslingsseffekt (under ca 10 år) av en giva om 150 Kg N/ha: 13 m ³ sk/ha																		

Avdelningsbeskrivning

Skifte: Skifte 1

När: 1 = Snarast, 2 = Inom 2-5 år, 3 = Inom 5-10 år, 4 = Inom 10 - 20 år, FF = Förfallen

² PG - Produktionsmål med miljöhänsyn

¹ i = grön kommentar, ii = generell kommentar, iii = åtgärdskommentar, iv = speciella värden

Avd nr	Areal ha (-Avdrag) [Skikt]	Å g o	Ålder år	Hkl Skikt	SI	Virkesförråd m ³ sk		Mål klass	Trädslag	Med diam cm	Med höjd m	Stamantal /ha	G-yta m ²	Beskrivning	Åtgärd Alternativ	N ä r	Uttag inkl tillväxt		Årlig tillväxt m ³ sk per ha	Not ¹
						ha	avd										%	m ³ sk		
13	6,5	1	42	G1	T16	107	696	PG ²	Tall Löf	80 20	18			Berg Röjt Ojämnt	Gallring	FF	30	209	3,5	
Priotal Total gödslingsseffekt (under ca 10 år) av en giva om 150 Kg N/ha: 14 m ³ sk/ha																				
14	6,8 (-1,4)	1 3	53	G1	T16	112	605	PG ²	Tall Löf	80 20	21			Berg Röjt Avdrag: berg	Gallring Ingen åtgärd (A)	FF	25	151	3,2	
Priotal Total gödslingsseffekt (under ca 10 år) av en giva om 150 Kg N/ha: 14 m ³ sk/ha																				
15	4,8	1	57	G1	T25	191	917	PG ²	Tall Gran Löf	40 40 20	21			Varier bonitet	Gallring	FF	30	275	4,9	
Priotal Total gödslingsseffekt (under ca 10 år) av en giva om 150 Kg N/ha: 13 m ³ sk/ha																				
16	3,2	1	58	S1	B18	208	666	PG ²	Tall Gran Löf	20 10 70	29			Olikåldrigt Glest Hushållsålder Gruppställt	Ingen åtgärd				6,5	
Priotal Visar-%: 3,5																				
18	4,4	1	29	R2	G26	82	361	PG ²	Tall Gran Löf	10 70 20				Betat	Röjning	FF	30		6,9	ii ¹
Generellt: Mot avdelning 19 är det registrerat nyckelbiotop.																				

Avdelningsbeskrivning

Skifte: Skifte 1

När: 1 = Snarast, 2 = Inom 2-5 år, 3 = Inom 5-10 år, 4 = Inom 10 - 20 år, FF = Förfallen

² PG - Produktionsmål med miljöhänsyn

¹ i = grön kommentar, ii = generell kommentar, iii = åtgärdskommentar, iv = speciella värden

Avd nr	Areal ha (-Avdrag) [Skikt]	Ä g o	Ålder år	Hkl Skikt	SI	Virkesförråd m ³ sk		Mål klass	Trädslag	Med diam cm	Med höjd m	Stamtal /ha	G-yta m ²	Beskrivning	Åtgärd Alternativ	N ä r	Uttag inkl tillväxt		Årlig tillväxt m ³ sk per ha	Not ¹
						ha	avd										%	m ³ sk		
19	1,0	1	108	S3	B14	116	116	NO,b	Tall Löv	20 80	28			Nyckelbiotop	Ingen åtgärd				2,2	
Målklass: NO - Naturvårdsmål, orört. Syftet är att bevara naturvärden.																				
Priotal Visar-%: 2,1																				
20	2,8	1	14	R1	T24	15	42	PG ²	Tall Gran Löv	50 40 10				Betat Gräs	Röjning	FF	30		3,5	
21	5,3	1	22	R2	G26	47	249	PG ²	Tall Gran Löv	40 50 10				Röjt	Ingen åtgärd Gallring (A)	3	25	99	6,1	ii ¹
Generellt: Kant mot avdelning 19 är registrerad som nyckelbiotop.																				
22	3,3	1	4	K2	G24	2	7	PG ²	Tall Gran	30 70				Planterat 2023	Återväxtkontroll Hjälplantering (A)	1 1			2,7	
23	8,1	1	2	K2	G30	1	8	PG ²	Tall Gran	10 90				Planterat maj 2025 Bredbladig grästyp (45)	Återväxtkontroll Hjälplantering (A)	2 2			3,2	ii ¹
Generellt: Södra delen ligger inom ett natura 2000 område.																				
24	6,4	1	62	G1	G24	193	1235	PG ²	Tall Gran Löv	20 60 20	27			Ojämnt Varier bonitet Gallrat	Ingen åtgärd				6,4	ii ¹
Generellt: Södra delen ligger inom ett natura 2000 område.																				
Priotal Total gödslingseffekt (under ca 10 år) av en giva om 150 Kg N/ha: 14 m ³ sk/ha																				
25	5,6	2												Myr						ii ¹
Generellt: Myren i södra delen är registrerat naturvärde och ligger inom ett natura 2000 område.																				

Avdelningsbeskrivning

Skifte: Skifte 1

När: 1 = Snarast, 2 = Inom 2-5 år, 3 = Inom 5-10 år, 4 = Inom 10 - 20 år, FF = Förfallen

² PG - Produktionsmål med miljöhänsyn

¹ i = grön kommentar, ii = generell kommentar, iii = åtgärdskommentar, iv = speciella värden

Avd nr	Areal ha (-Avdrag) [Skikt]	Å g o	Ålder år	Hkl Skikt	SI	Virkesförråd m ³ sk		Mål klass	Trädslag	Med diam cm	Med höjd m	Stamantal /ha	G-yta m ²	Beskrivning	Åtgärd Alternativ	N ä r	Uttag inkl tillväxt		Årlig tillväxt m ³ sk per ha	Not ¹
						ha	avd										%	m ³ sk		
26	0,7	1	68	S2	G26	258	181	PG ²	Gran	100	31				Ingen åtgärd				7,9	
Priotal Visar-%: 3,5																				
27	1,5	1	15	R1	G30	27	41	PG ²	Tall Gran Löv	10 60 30				Underväxt Flerskiktat	Röjning	FF	40		5,7	
28	5,3	1	15	R2	G26	31	164	PG ²	Tall Gran	30 70				Röjt	Röjning	3	20		5,9	
29	5,8	1	15	R2	G25	24	139	PG ²	Tall Gran Löv	30 60 10				Röjt	Röjning	3	25		5,0	
30	1,3	1	15	R2	G30	28	36	PG ²	Tall Gran Löv	20 70 10				Röjt	Röjning	3	25		6,1	
31	4,3	1	87	S3	B16	162	697	PG ²	Tall Gran Löv	10 40 50	24			Mosse	Ingen åtgärd				4,0	
Priotal Visar-%: 2,7																				
32	0,5	4												Inäga/åker						

Generella kommentarer

- Avd 18** Mot avdelning 19 är det registrerat nyckelbiotop.
- Avd 21** Kant mot avdelning 19 är registrerad som nyckelbiotop.
- Avd 23** Södra delen ligger inom ett natura 2000 område.
- Avd 24** Södra delen ligger inom ett natura 2000 område.
- Avd 25** Myren i södra delen är registrerat naturvärde och ligger inom ett natura 2000 område.

Åtgärdshistorik, sammanställning

Årtal	Åtgärdsgrupp	Areal, ha	Uttag m ³ sk	Uttag m ³ fub
2017	Avverkning	3,3	879	733
2018	Föryngring	3,3	0	0
2018	Markberedning	3,3	0	0
Totalt	Avverkning	3,3	879	733
Totalt	Föryngring	3,3	0	0
Totalt	Markberedning	3,3	0	0

Åtgärdshistorik

Skifte/avdelning	Utförd åtgärd	Tidpunkt	Areal ha	Uttag m ³ sk	Uttag m ³ fub	Kommentar
3	Föryng avv	2017	3,3	879	733	avverkat
3	Plantering	2018	3,3			Planterat
3	Markberedning, hög	2018	3,3			

Naturvårdsmål, orört med bevarande av värden som syfte.

Avd 10

NO

Skogliga data

Areal: 0,6 0,1 ha

Ålder: 148 år

Ståndortsindex: G22

Huggningsklass: S3

Virkesförrådet uppgår till 224 m³sk/ha och 112 m³sk totalt.

Trädslagsfördelning: 10% tall 50% gran 40% löv

Naturvårdsmål, orört med bevarande av värden som syfte.

Avd 19

NO

Skogliga data

Areal: 1,0 ha

Ålder: 108 år

Ståndortsindex: B14

Huggningsklass: S3

Virkesförrådet uppgår till 116 m³sk/ha och 116 m³sk totalt.

Trädslagsfördelning: 20% tall 80% löv