

SKELLEFTEÅ BURTRÄSKS-ÅBYN 17:24

| | |
|--------------------------|--|
| Fastighet/skiften | SKELLEFTEÅ BURTRÄSKS-ÅBYN 17:24 |
| Metod | Planen skapad med laserskanning utan kontroll i fält |
| Utskriftsdatum | 2026-04-22 |



long 20.579184

lat 64.600750

long 20.599330

Huggningsklasser S1 S2 S3 G, G1 G2 R K E Impediment

LUDVIG & CO

Sammanställning

Skannad/Insamlad

2019-06-15

Framskrivning

2026-04-10

Virkesförråd, total
1 097 m³sk

Virkesförråd, medel
124 m³sk/ha

Total areal
17,2 ha

Löpande tillväxt
32,5 m³sk/år

Medelbonitet
4,6 m³sk/ha/år

Medelståndortsindex
T22/G21

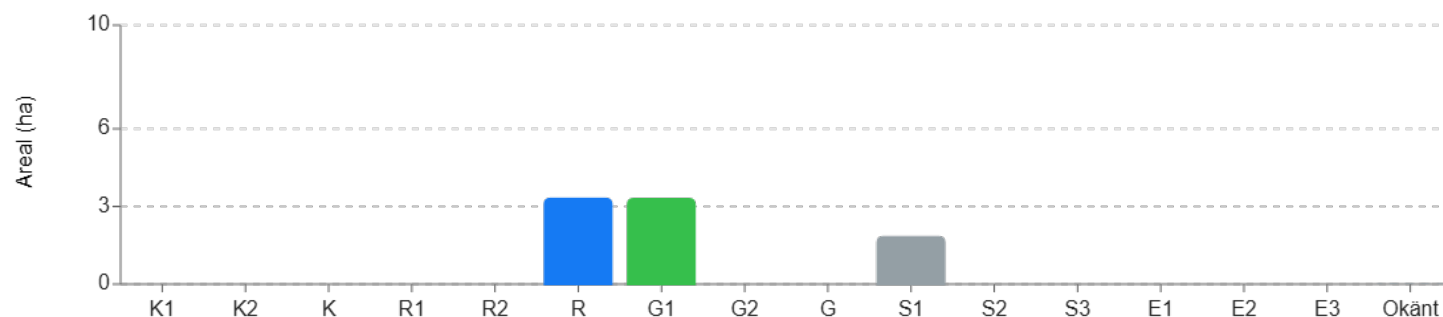
Arealer

Fördelning av olika ägoslag.

| | Ägoslag | Areal (ha) | Varav skyddad (ha) | Areal (%) |
|-------------------------|-------------------------|-------------|--------------------|--------------|
| Skogsmark - Produktiv | Skogsmark - Produktiv | 8,8 | 0,0 | 51,5 |
| Skogsmark - Improduktiv | Skogsmark - Improduktiv | 0,2 | 0,0 | 1,3 |
| Inäga / Åker | Inäga / Åker | 5,2 | 0,0 | 30,4 |
| Vatten | Vatten | <0,1 | 0,0 | <0,1 |
| Berg / Övrig öppen mark | Berg / Övrig öppen mark | 1,5 | 0,0 | 8,5 |
| Väg | Väg | 0,2 | 0,0 | 1,2 |
| Övrigt | Övrigt | 1,2 | 0,0 | 7,2 |
| | Total | 17,2 | 0,0 | 100,0 |

Huggningsklasser

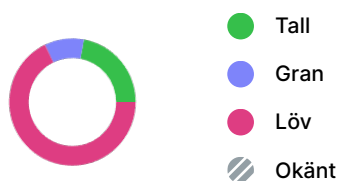
Ingen hänsyn till NO och NS.



| Huggningsklass | Areal (ha) | Areal (%) | Volym (m ³ sk) |
|----------------|------------|-----------|---------------------------|
| R | 3,3 | 37,3 | 150 |
| G1 | 3,3 | 37,2 | 447 |
| S1 | 1,8 | 20,5 | 470 |
| Okänt | <0,1 | 0,4 | 1 |

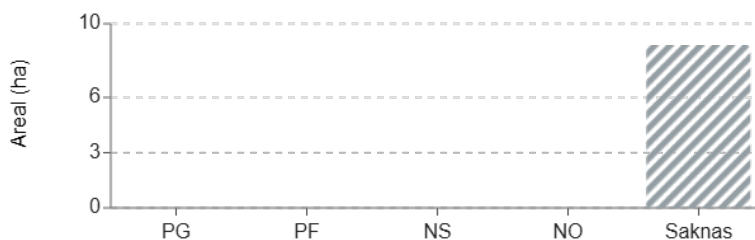
Virkesförråd

Volym



| Trädslag | Volym (m ³ sk) | Volym (%) |
|--------------|---------------------------|------------|
| Tall | 242 | 22 |
| Gran | 111 | 10 |
| Löv | 744 | 68 |
| Okänt | <1 | <1 |
| Total | 1 097 | 100 |

Målklasser



| Målklass | Areal (ha) | % av prod. |
|----------|------------|------------|
| PG | 0,0 | 0,0 |
| PF | 0,0 | 0,0 |
| NS | 0,0 | 0,0 |
| NO | 0,0 | 0,0 |

Slutavverkningsmogen skog

Skog som har uppnått lägsta slutavverkningsålder.

| Trädslag | Areal (ha) | Volym (m ³ sk) |
|--------------|------------|---------------------------|
| Tall | 0,3 | 80 |
| Gran | 0,3 | 80 |
| Löv | 1,2 | 310 |
| Total | 1,8 | 470 |

Avverkningar

Anmälda och utförda avverkningar hämtade från Skogsstyrelsen.

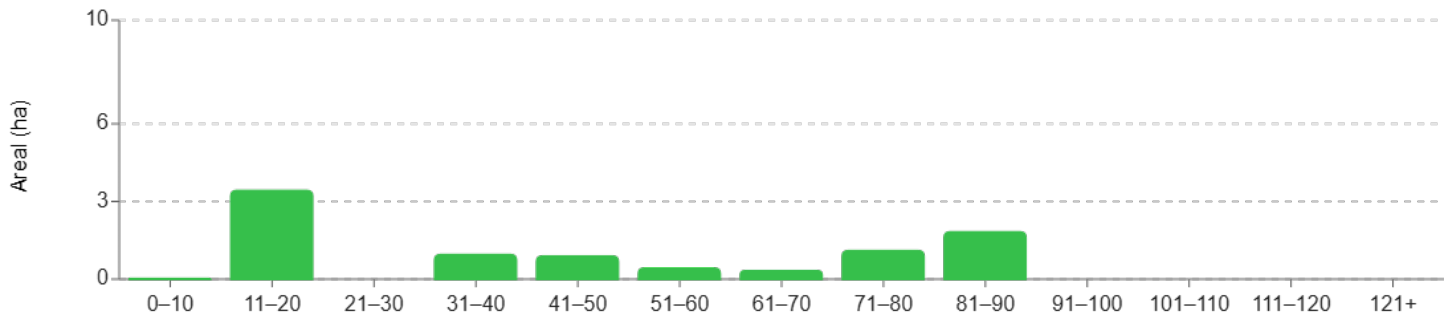
| År | Anmält | Utfört |
|------|-------------|--------|
| 2004 | Data saknas | 3,3 ha |



Bundet kol i skogsmark
957 ton

Åldersfördelning

Fördelning av åldrar.



| Åldersklass | Areal (ha) | Areal (%) | Volym (m ³ sk) | Volym (%) |
|-------------|------------|-----------|---------------------------|-----------|
| 0-10 | <0,1 | <0,1 | <1 | <1 |
| 11-20 | 3,4 | 38,6 | 153 | 14 |
| 21-30 | 0,0 | 0,0 | 0 | 0 |
| 31-40 | 0,9 | 10,6 | 69 | 6 |
| 41-50 | 0,9 | 9,9 | 88 | 8 |
| 51-60 | 0,4 | 4,7 | 41 | 4 |
| 61-70 | 0,3 | 3,5 | 49 | 4 |
| 71-80 | 1,1 | 12,3 | 226 | 21 |
| 81-90 | 1,8 | 20,5 | 470 | 43 |
| 91-100 | 0,0 | 0,0 | 0 | 0 |
| 101-110 | 0,0 | 0,0 | 0 | 0 |
| 111-120 | 0,0 | 0,0 | 0 | 0 |
| 121+ | 0,0 | 0,0 | 0 | 0 |

Skyddad natur

Notera att arealer för skyddad natur kan överlappa varandra.

Ingen skyddad natur.

Avdelningar



lat 64.600533

Skala 1:2 500

long 20.582304

Huggningsklasser

| | | | | | | | | |
|--|--|--|---|--|---|---|---|--|
|  S1 |  S2 |  S3 |  G, G1 |  G2 |  R |  K |  E |  Impediment |
|--|--|--|---|--|---|---|---|--|

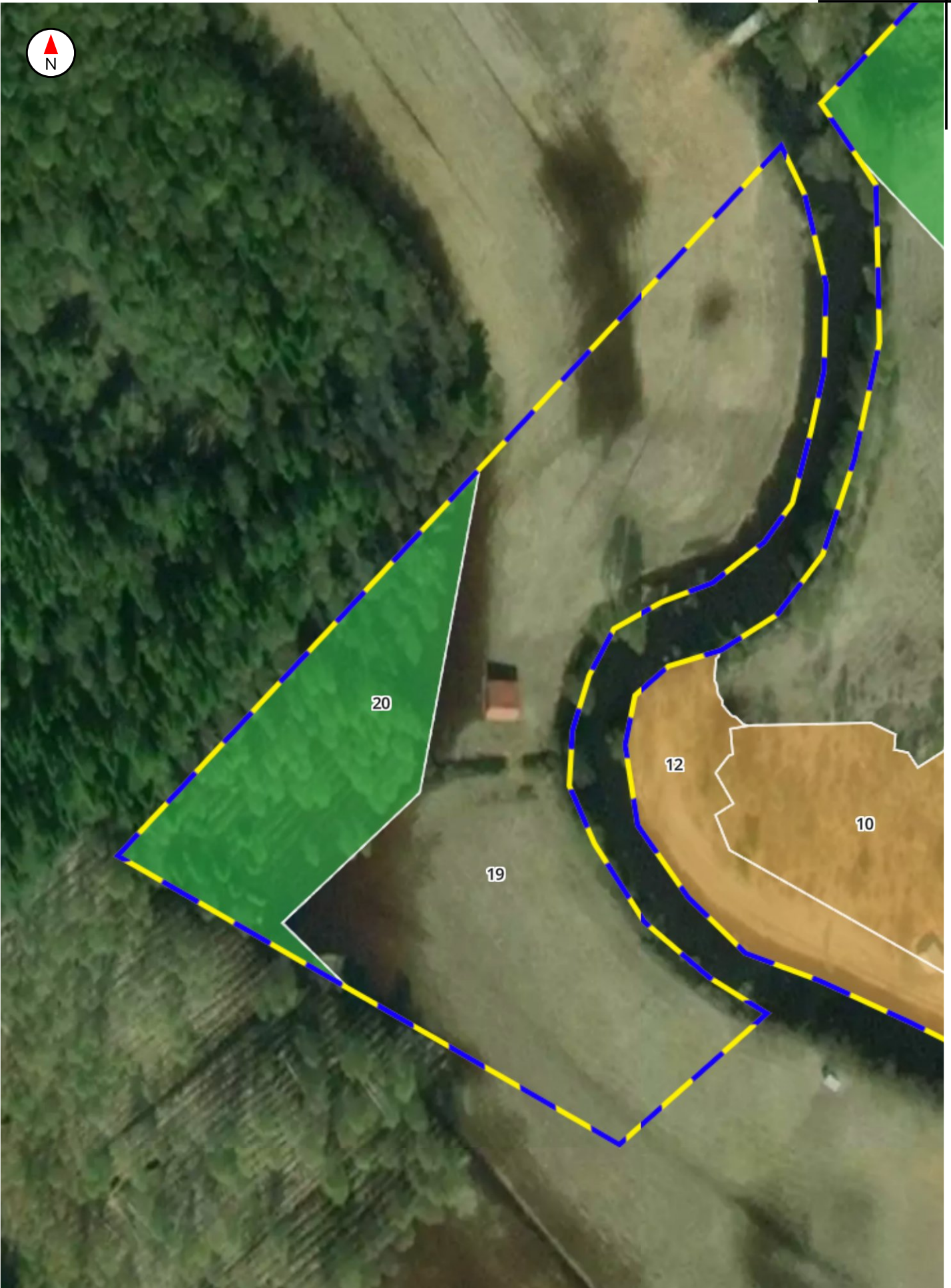
LUDVIG & CO

SKELLEFTEÅ BURTRÄSKS-ÅBYN 17:24 (1)

| Avd. | Areal (ha) | Skikt | Ålder (år) | HKL | SI | vf/ha (m³sk) | vf (m³sk) | Målklass | Trädslag | Medeldiameter (cm) | Medelhöjd (m) | Markfuktighet |
|------|------------|------------|------------|-----|-----|--------------|-----------|----------|----------|--------------------|---------------|----------------|
| 1 | 1,1 | Huvudskikt | 74 | G1 | T22 | 209 | 226 | - | Tall | 24 | 19 | Frisk |
| 3 | 0,6 | Huvudskikt | 40 | G1 | G24 | 84 | 45 | - | Löv | 12 | 10 | Saknas |
| 4 | 0,4 | Huvudskikt | 51 | G1 | G20 | 103 | 23 | - | Löv | 17 | 13 | Frisk - Fuktig |
| 5 | 1,8 | Huvudskikt | 85 | S1 | G20 | 260 | 470 | - | Löv | 23 | 19 | Frisk - Fuktig |
| 8 | <0,1 | Huvudskikt | 32 | G1 | G20 | 145 | 7 | - | Löv | 18 | 14 | Frisk |
| 9 | 0,3 | Huvudskikt | 62 | G1 | G19 | 160 | 50 | - | Löv | 18 | 14 | Fuktig |
| 13 | 2,0 | Huvudskikt | 16 | R | - | 68 | 128 | - | Löv | 10 | 8 | Frisk |
| 15 | 0,4 | Huvudskikt | 48 | G1 | G20 | 130 | 52 | - | Löv | 14 | 12 | Frisk |
| 16 | 0,4 | Huvudskikt | 36 | G1 | G20 | 46 | 14 | - | Löv | 8 | 7 | Saknas |
| 17 | 0,3 | Huvudskikt | 48 | G1 | G20 | 70 | 14 | - | Löv | 13 | 10 | Saknas |



long 20.588404



long 20.580218

lat 64.599934

Skala 1:1 000

LUDVIG & CO

Huggningsklasser S1 S2 S3 G, G1 G2 R K E Impediment

SKELLEFTEÅ BURTRÄSKS-ÅBYN 17:24 (3)

| Avd. | Areal (ha) | Skikt | Ålder (år) | HKL | SI | vf/ha (m³sk) | vf (m³sk) | Målklass | Trädslag | Medeldiameter (cm) | Medelhöjd (m) | Markfuktighet |
|------|------------|------------|------------|-----|-----|--------------|-----------|----------|----------|--------------------|---------------|----------------|
| 20 | 0,3 | Huvudskikt | 46 | G1 | G20 | 94 | 18 | - | Löv | 15 | 12 | Frisk - Fuktig |



SKELLEFTEÅ BURTRÄSKS-ÅBYN 17:24 (4)

| Avd. | Areal (ha) | Skikt | Ålder (år) | HKL | SI | vf/ha (m ³ sk) | vf (m ³ sk) | Målklass | Trädslag | Medeldiameter (cm) | Medelhöjd (m) | Markfuktighet |
|------|------------|------------|------------|-----|----|---------------------------|------------------------|----------|----------|--------------------|---------------|---------------|
| 22 | 0,3 | Huvudskikt | 16 | R | - | 45 | 10 | - | Löv | 12 | 9 | Frisk |



SKELLEFTEÅ BURTRÄSKS-ÅBYN 17:24 (5)

| Avd. | Areal (ha) | Skikt | Ålder (år) | HKL | SI | vf/ha (m ³ sk) | vf (m ³ sk) | Målklass | Trädslag | Medeldiameter (cm) | Medelhöjd (m) | Markfuktighet |
|------|------------|------------|------------|-----|----|---------------------------|------------------------|----------|----------|--------------------|---------------|---------------|
| 24 | 1,2 | Huvudskikt | 16 | R | - | 10 | 12 | - | Tall | 3 | 2 | Frisk |