

Skogsbruksplan

| | |
|---------------------------------|--|
| Planens namn | Munkedal Killingeröd 1:2 |
| Planen avser tiden | fr o m 2025-10-05 och tio år framåt |
| Fältarbetet utfört under | oktober 2025 |
| Planen upprättad av | Adrian Andersson |
| Planläggningsmetod | Skogsbruksplan En certifieringsanpassad "grön" skogsbruksplan som bygger på skogliga grunddata som kontrollmätts och uppdaterats i fält. Alla avdelningar är målklassade utifrån en naturvärdesbedömning. |

Ägarförhållanden

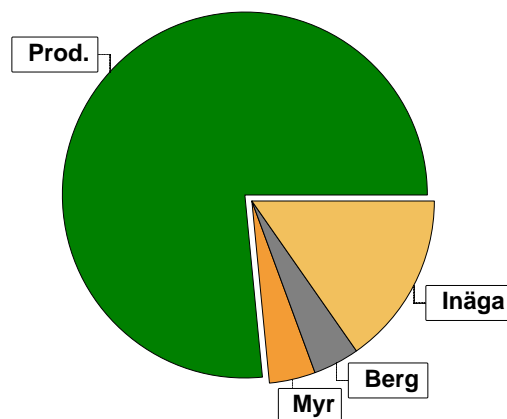
| | |
|----------------------------------|---|
| Ägare, 1/1 | Petter Wingstrand |
| Referenskoordinat (WGS84) | Lat: 58° 44' 5.55" N Long: 11° 48' 30.13" E |



Sammanställning över fastigheten

Arealer

| | hektar | % |
|------------------------------------|--------------|----|
| Produktiv skogsmark | 98,0 | 75 |
| Hänsynsmark (naturresevat etc) | 1,0 | 1 |
| Myr/kärr/mosse | 5,6 | 4 |
| Berg/Hällmark | 4,9 | 4 |
| Inäga/åker | 18,9 | 15 |
| Väg och kraftledning (linjeavdrag) | 0,5 | <1 |
| Annat | 0,8 | 1 |
| Summa landareal | 129,7 | |
| Vatten | 0,2 | |

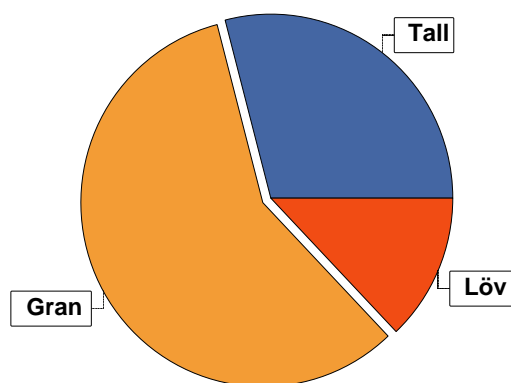


Virkesförråd

| | m ³ sk | % | ha |
|------------------------|-------------------|----|------|
| Totalt | | | |
| Tall | 4382 | 29 | 42,0 |
| Gran | 8672 | 58 | 42,3 |
| Löv | 1918 | 13 | 13,7 |
| m³sk | 14972 | | |

Medeltal

| | |
|------------------------------|-----|
| m ³ sk per hektar | 153 |
|------------------------------|-----|



Bonitet

Fastighetens medelbonitet är beräknad till

| | |
|--------------------------|-----|
| m ³ sk per ha | 6,9 |
|--------------------------|-----|

Tillväxt

Tillväxt för perioden 2025-10-05 + 10 år beräknad med hänsyn till föreslagna åtgärder

| | |
|--------------------------|-----|
| m ³ sk per år | 462 |
|--------------------------|-----|

Avverkningsförslag

| | m ³ sk |
|------------------------------|-------------------|
| Föryngringsavverkning | 5968 |
| Gallring | 1108 |
| Totalt under perioden | 7076 |

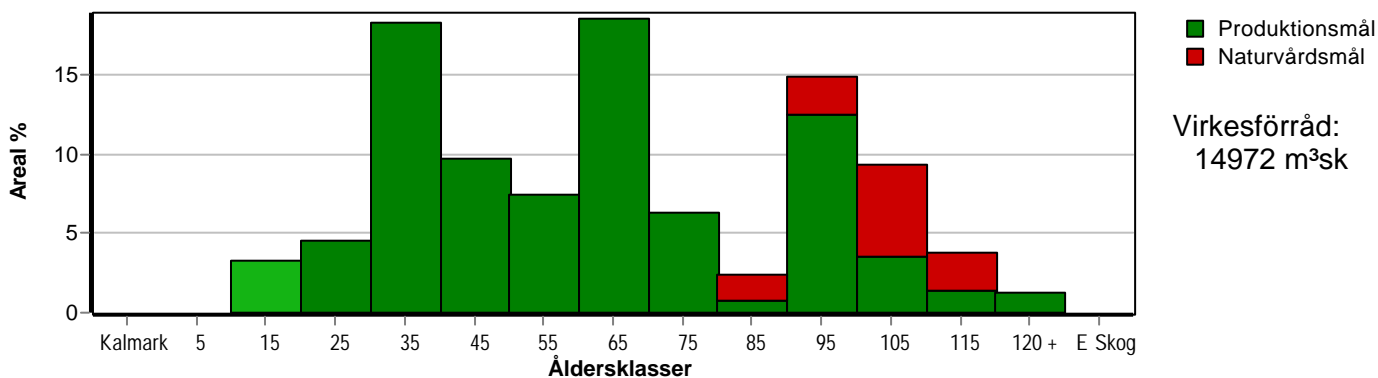
Förväntad tillväxt första växtsäsongen

| | |
|--------------------------|-----|
| m ³ sk | 539 |
| m ³ sk per ha | 5,5 |

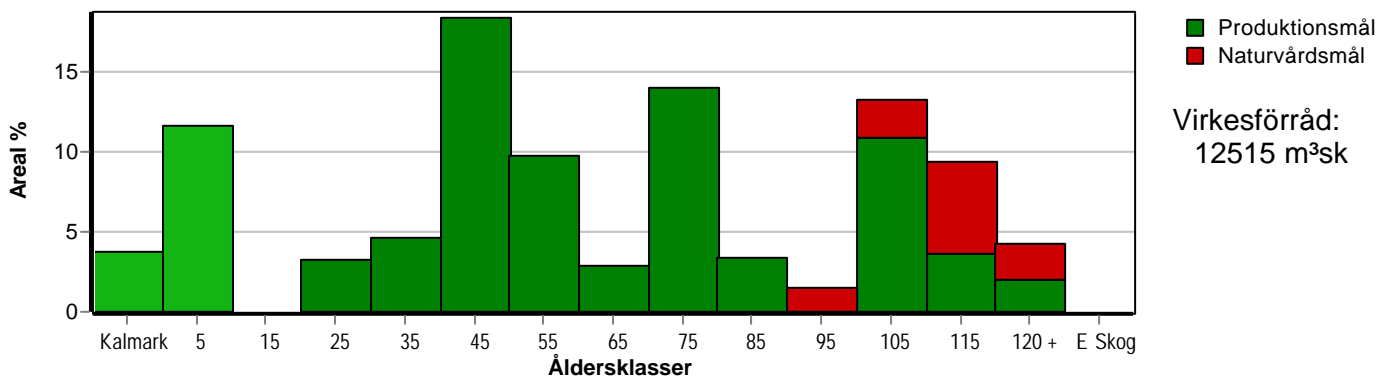
Skogens fördelning på åldersklasser

| Åldersklass | Areal | | Virkesförråd | | | | |
|------------------------------|-------------|------------|--------------------------|-----------------------|-----------|-----------|-----------|
| | ha | % | Totalt m ³ sk | m ³ sk /ha | Gran % | Tall % | Löv % |
| Kalmark | | | | | | | |
| - 9 år | | | | | | | |
| 10 - 19 | 3,2 | 3 | 137 | 43 | 55 | 6 | 38 |
| 20 - 29 | 4,5 | 5 | 179 | 40 | 74 | 17 | 9 |
| 30 - 39 | 18,0 | 18 | 2258 | 125 | 88 | 7 | 5 |
| 40 - 49 | 9,5 | 10 | 931 | 98 | 51 | 42 | 8 |
| 50 - 59 | 7,3 | 7 | 2432 | 333 | 81 | 11 | 8 |
| 60 - 69 | 18,2 | 19 | 3592 | 197 | 58 | 21 | 22 |
| 70 - 79 | 6,2 | 6 | 1658 | 267 | 75 | 19 | 6 |
| 80 - 89 | 2,3 | 2 | 621 | 270 | 55 | 10 | 35 |
| 90 - 99 | 14,6 | 15 | 1763 | 121 | 12 | 74 | 14 |
| 100 - 109 | 9,2 | 9 | 907 | 99 | 8 | 84 | 8 |
| 110 - 119 | 3,7 | 4 | 370 | 100 | 22 | 63 | 15 |
| 120 + | 1,3 | 1 | 124 | 95 | 10 | 80 | 10 |
| Lågproduktkog(E) ÖF/Skikt | | | | | | | |
| Summa/Medel | 98,0 | 100 | 14972 | 153 | 58 | 29 | 13 |

Arealfördelning, aktuell



Arealfördelning, om 10 år (föresatt att föreslagna åtgärder utförs)



Aktuell andel kalmark och skog yngre än 20 år är 3 % (3,2 ha) och om 10 år (föresatt att föreslagna åtgärder utförs) 15 % (15,1 ha).

Skogens fördelning på huggningsklasser

| Huggningsklass | Areal | | Virkesförråd | | | | |
|--|-------|-----|--------------------------|-----------------------|--------|--------|-------|
| | ha | % | Totalt m ³ sk | m ³ sk /ha | Gran % | Tall % | Löv % |
| Kalmark K1 | | | | | | | |
| K2 | | | | | | | |
| Röjningsskog R1 | | | | | | | |
| R2 | 12,3 | 13 | 430 | 35 | 68 | 14 | 19 |
| Gallringsskog G1 | 34,1 | 35 | 4316 | 127 | 60 | 31 | 9 |
| G2 | | | | | | | |
| Föryngrings- avverknings- skog S1 | 22,5 | 23 | 3063 | 136 | 37 | 47 | 15 |
| S2 | 15,1 | 15 | 5767 | 382 | 77 | 7 | 15 |
| S3 | 14,0 | 14 | 1396 | 100 | 14 | 78 | 8 |
| Lågproducer- ande skog E1 | | | | | | | |
| E2 | | | | | | | |
| E3 | | | | | | | |
| Överstånd/Skikt | | | | | | | |
| Summa/Medel | 98,0 | 100 | 14972 | 153 | 58 | 29 | 13 |

Kalmark

- K1 Obehandlad kalmark**
Mark där åtgärd(er) behövs för att erhålla tillfredsställande föryngring.
- K2 Behandlad kalmark**
Mark som fullständigt behandlats med återväxt-åtgärder men där föryngringen inte säkerställts.

Röjningsskog

- R1 Plantskog**
Säkerställd föryngring upp till 1,3 m medelhöjd.
- R2 Ungskog**
Skog som är över 1,3 m och som i utvecklings-hänseende motsvarar röjningsskog.

Gallringsskog

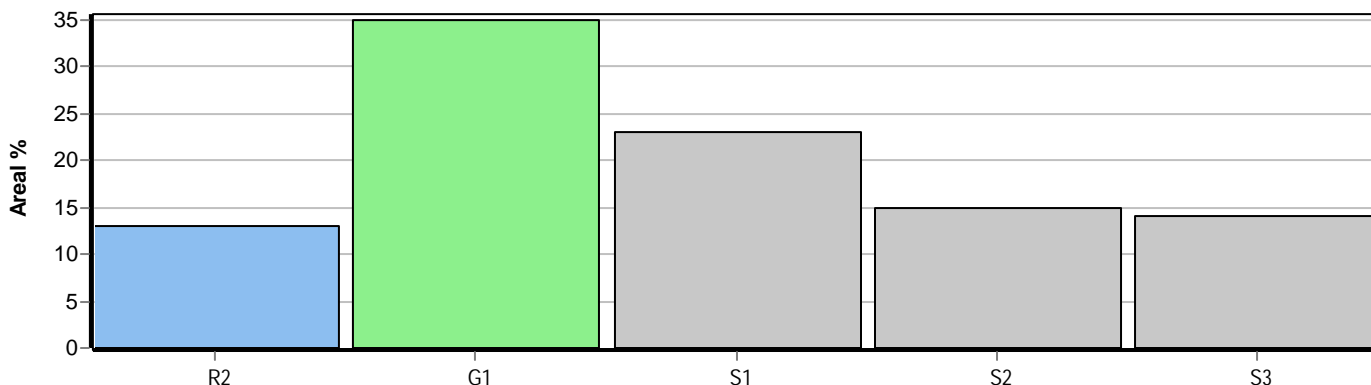
- G1 Normal gallringsskog**
Skog som är yngre än skyddsåldern (lägsta ålder för föryngringsavverkning).
- G2 Äldre gallringsskog**
Skog som uppnått skyddsåldern och där nästa lämpliga åtgärd normalt är gallring.

Föryngringsavverkningsskog

- S1 Skog som kan föryngringsavverkas**
Normalt föreslås ingen avverkningsåtgärd under planperioden.
- S2 Skog som är mogen att föryngringsavverkas**
Normalt infaller en avverkningsåtgärd under planperioden.
- S3 Skog i föryngringsbar ålder**
Föryngringsavverkning bör dock inte utföras.

Lågproducerande skog

- E1 Restskog**
Skog som lämnats efter avverkning eller som uppkommit på grund av skada.
- E2 Gles skog**
Gles skog eller skog av ett för marken olämpligt träslag.
- E3 Skog av hagmarkskaraktär**
Gles skog av hagmarkskaraktär.



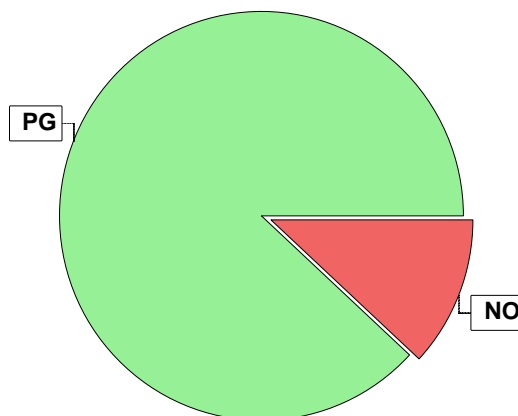
Skogens fördelning på målklasser

| Målklass | Areal | | Virkesförråd | | Tillväxt | | Antal avd |
|-----------------|-------|-------|-------------------|-------|-------------------|-------|-----------|
| | ha | % | m ³ sk | % | m ³ sk | % | |
| PG | 86,2 | 88,0 | 13778 | 92,0 | 4326 | 93,7 | 48 |
| PF - produktion | | | | | | | 0 |
| PF - naturvård | | | | | | | 0 |
| NS | | | | | | | 0 |
| NO | 11,8 | 12,0 | 1194 | 8,0 | 293 | 6,3 | 6 |
| Summa | 98,0 | 100,0 | 14972 | 100,0 | 4619 | 100,0 | 54 |

11,8 ha (12,0 %) av planens produktiva areal är avsatta i planens certifiering för NS/NO.

Impediment

| | ha | % |
|------|-----|---|
| Myr | 5,6 | 4 |
| Berg | 4,9 | 4 |



Målklasser

Målklasserna ger information om skogens brukning. Klasserna har följande innebörd:

PG Produktionsmål med miljöhänsyn

I avdelningar med låga naturvärden där produktionsmålet styr skötseln. Miljöhänsyn tas genom att hänsynsytor, trädgrupper, evighetsträd och buskar mm lämnas. Miljöhänsyn motsvarar högst ca 10 % av avdelningens produktiva skogsmarksareal.

PF Produktionsmål med förstärkt miljöhänsyn

I avdelningar med låga/vissa naturvärden förenas produktionsmålet med en förstärkt miljöhänsyn. Produktionsmålet styr huvudinriktningen av skötseln, medan naturvårdsmålet dominerar i vissa delar av avdelningen. Förhållandet mellan målen anges som procentsatser av avdelningens produktiva skogsmarksareal. Förstärkt miljöhänsyn innebär att mer än 10 % av avdelningens produktiva skogsmarksareal utgörs av naturhänsyn. Naturvårdsmålet kan i vissa fall överstiga 50 % av avdelningens produktiva skogsmarksareal.

NS Naturvårdsmål med skötsel

I avdelningar med höga naturvärden där återkommande skötsel är nödvändig för att bibehålla områdets naturvärden samt avdelningar med förutsättningar att återskapa dessa naturvärden. Naturvårdsmålet styr skötseln som endast utförs när det är motiverat av naturvårdsskäl.

NO Naturvårdsmål, orört

I avdelningar med höga naturvärden där fri utveckling är nödvändig för att bibehålla områdets naturvärden samt avdelningar med förutsättningar att återskapa dessa naturvärden. Naturvårdsmålet styr genom att området lämnas för fri utveckling. Ibland kan dock ett nyskapande av död ved vara nödvändig för att påskynda utvecklingen av höga naturvärden.

Sammanställning lövdominerade bestånd

För certifiering ska, under merparten av omloppstiden, minst 5 % av arealen för den friska och fuktiga marken domineras av löv.

Av sammanställningens produktiva skogsmarksareal om 98,0 ha är 56,1 % (55,0 ha) frisk eller fuktig.

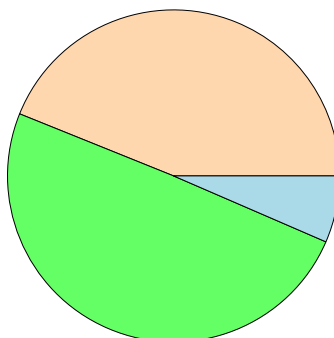
Sammanställningen avser frisk eller fuktig skogsmark som är lövdominerad (minst 50 % löv i trädslagsandelar).

Aktuella - lövdominerade bestånd enligt planens trädslag (i röjningsskog räknas endast det löv som överensstämmer med ståndortsindex).

Framtida -bestånd av planläggaren markerade som lämpliga för lövdominans under omloppstiden.

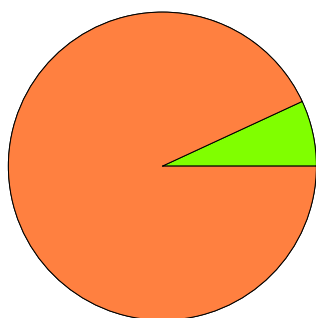
Fördelning fuktklasser för skogsmark

Torr, 43,9 %, 43,0 ha Frisk, 49,6 %, 48,6 ha
Fuktig, 6,5 %, 6,4 ha



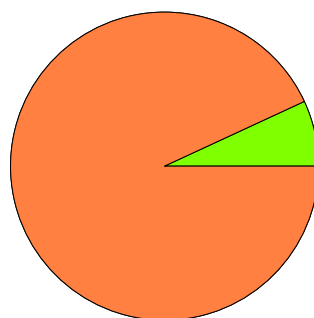
Lövdominerade bestånd - aktuella

Lövdominerat: NS och NO, 0,0 %, 0,0 ha
Lövdominerat: Övriga, 6,9 %, 3,8 ha
Ej lövdominerat, 93,1 %, 51,2 ha



Lövdominerade bestånd - framtida

Lövdominerat: NS och NO, 0,0 %, 0,0 ha
Lövdominerat: Övriga, 6,9 %, 3,8 ha
Ej lövdominerat, 93,1 %, 51,2 ha



Lövdominerade bestånd - aktuella

Areal % av areal frisk eller fuktig

NS + NO

0,0 ha

0,0 %

Övriga

3,8 ha

6,9 %

Summa

3,8 ha

6,9 %

Lövdominerade bestånd - framtida

Areal % av areal frisk eller fuktig

0,0 ha

0,0 %

3,8 ha

6,9 %

3,8 ha

6,9 %

3,8 ha (6,9 %) av den friska/fuktiga arealen är avsatta i planens certifiering för lövdominans.

Lövdominerade bestånd - aktuella

| Avdelning | Areal | Målklass | Ålder | TGLBÄ | Andel av areal frisk eller fuktig |
|-----------|--------|----------|-------|-------|-----------------------------------|
| 2 | 1,0 ha | PG | 65 | 14500 | 1,8 % Ingår i certifiering |
| 5 | 1,3 ha | PG | 60 | 03700 | 2,4 % Ingår i certifiering |
| 12 | 1,5 ha | PG | 10 | 14500 | 2,7 % Ingår i certifiering |

Lövdominerade bestånd - framtida

| Avdelning | Areal | Målklass | Ålder | TGLBÄ | Andel av areal frisk eller fuktig |
|-----------|--------|----------|-------|-------|-----------------------------------|
| 2 | 1,0 ha | PG | 65 | 14500 | 1,8 % Ingår i certifiering |
| 5 | 1,3 ha | PG | 60 | 03700 | 2,4 % Ingår i certifiering |
| 12 | 1,5 ha | PG | 10 | 14500 | 2,7 % Ingår i certifiering |

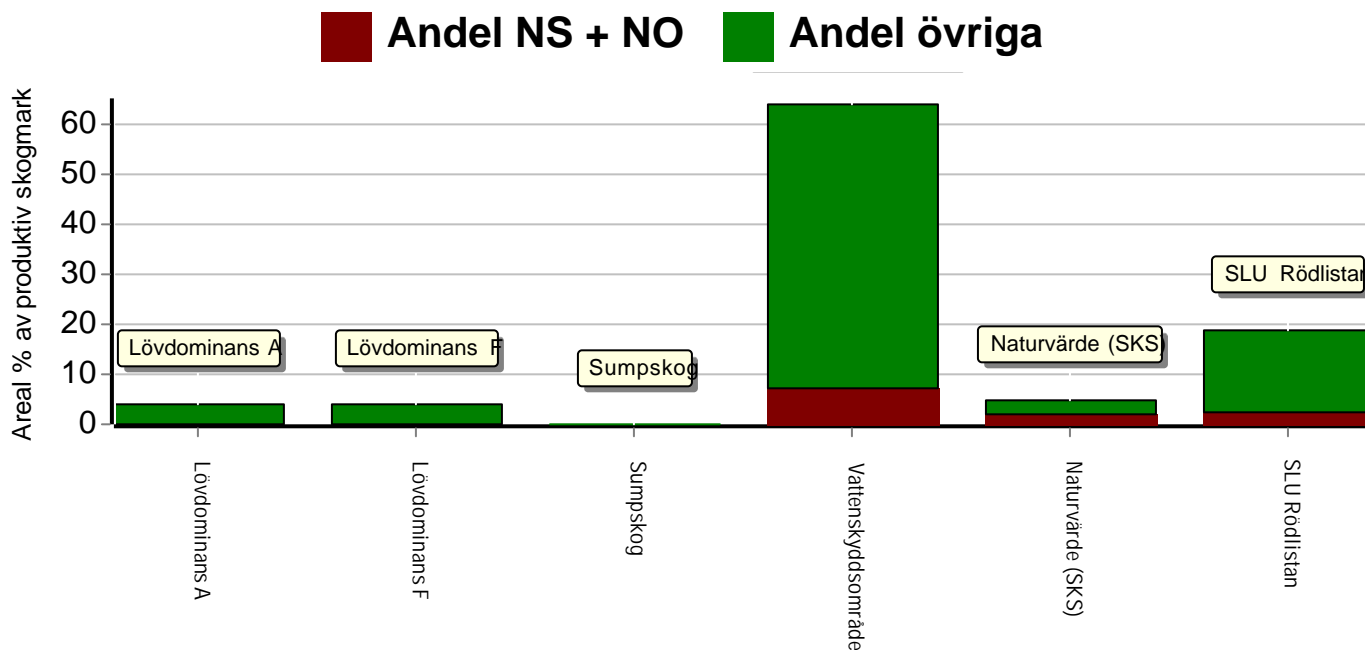
Sammanställning lövdominerade bestånd

Lövdominerade bestånd - framtida

| Avdelning | Areal | Målklass | Ålder | TGLBÄ | Andel av areal frisk eller fuktig |
|-----------|-------|----------|-------|-------|-----------------------------------|
|-----------|-------|----------|-------|-------|-----------------------------------|

Sammanställning speciella värden (natur/kultur)

Fördelning speciella värden (natur och kultur)



| | NS + NO | | Övriga | | Summa | |
|-------------------------|---------|--------|---------|--------|---------|---------|
| | Areal | Andel | Areal | Andel | Areal | Andel |
| Lövdominans A | 0,0 ha | 0,0 % | 3,8 ha | 3,9 % | 3,8 ha | 3,9 % |
| Lövdominans F | 0,0 ha | 0,0 % | 3,8 ha | 3,9 % | 3,8 ha | 3,9 % |
| Sumpskog | 0,0 ha | 0,0 % | 0,0 ha | 0,0 % | 0,0 ha | 0,0 % |
| Vattenskyddsområde | 6,9 ha | 7,1 % | 55,8 ha | 56,9 % | 62,7 ha | 64,0 % |
| Naturvärde (SKS) | 2,0 ha | 2,0 % | 2,7 ha | 2,8 % | 4,7 ha | 4,8 % |
| SLU Rödlistan | 2,3 ha | 2,3 % | 16,0 ha | 16,3 % | 18,3 ha | 18,7 % |
| Speciella värden saknas | 2,0 ha | 2,0 % | 8,3 ha | 8,5 % | 10,3 ha | 10,5 % |
| Produktiv skogsmark | 11,8 ha | 12,0 % | 86,2 ha | 88,0 % | 98,0 ha | 100,0 % |

| Avdelningar med speciella värden (natur och kultur) | | | | | | |
|---|--------|----------|-------|-------|------------------------------------|---------|
| Avdelning | Areal | Målklass | Ålder | TGLBÄ | Lövdominerade bestånd redovisas ej | |
| 2 | 1,0 ha | PG | 65 | 14500 | Vattenskyddsområde | 1 (56) |
| 4 | 2,0 ha | PG | 35 | 0X000 | Vattenskyddsområde | 2 (56) |
| 5 | 1,3 ha | PG | 60 | 03700 | Vattenskyddsområde | 3 (56) |
| 6 | 3,2 ha | PG | 32 | 09100 | Vattenskyddsområde | 4 (56) |
| 7 | 3,0 ha | PG | 36 | 18100 | Vattenskyddsområde | 5 (56) |
| 9 | 3,1 ha | NO | 104 | 81100 | Vattenskyddsområde | 6 (56) |
| 10 | 0,8 ha | PG | 36 | 0X000 | Vattenskyddsområde | 7 (56) |
| 11 | 1,6 ha | PG | 99 | 70300 | Vattenskyddsområde | 8 (56) |
| 12 | 1,5 ha | PG | 10 | 14500 | Vattenskyddsområde | 9 (56) |
| 13 | 1,4 ha | PG | 62 | 0X000 | Vattenskyddsområde | 10 (56) |
| 14 | 0,6 ha | NO | 100 | 91000 | Vattenskyddsområde | 11 (56) |
| 16 | 1,7 ha | PG | 19 | 08200 | Vattenskyddsområde | 12 (56) |

Sammanställning speciella värden (natur/kultur)

| Avdelningar med speciella värden (natur och kultur) | | | | | | |
|---|---------|----------|-------|-------|--------------------|------------------------------------|
| Avdelning | Areal | Målklass | Ålder | TGLBÄ | | Lövdominerade bestånd redovisas ej |
| 17 | 0,4 ha | PG | 76 | 17200 | Vattenskyddsområde | 13 (56) |
| 19 | 0,8 ha | PG | 60 | 0X000 | Vattenskyddsområde | 14 (56) |
| 20 | 1,9 ha | PG | 30 | 18100 | Vattenskyddsområde | 15 (56) |
| 21 | 1,2 ha | PG | 22 | 09100 | Vattenskyddsområde | 16 (56) |
| 22 | 1,5 ha | NO | 81 | 15400 | Vattenskyddsområde | 17 (56) |
| 23 | 0,5 ha | PG | 35 | 0X000 | Vattenskyddsområde | 18 (56) |
| 24 | 1,3 ha | PG | 34 | 19000 | Vattenskyddsområde | 19 (56) |
| 25 | 0,4 ha | PG | 35 | X0000 | Vattenskyddsområde | 20 (56) |
| 26 | 2,9 ha | PG | 75 | 54100 | Vattenskyddsområde | 21 (56) |
| 27 | 0,3 ha | PG | 64 | 26200 | Naturvärde (SKS) | 22 (56) |
| 27 | 5,0 ha | PG | 64 | 26200 | Vattenskyddsområde | 23 (56) |
| 28 | 2,1 ha | PG | 75 | 19000 | Vattenskyddsområde | 24 (56) |
| 30 | 1,3 ha | PG | 32 | 44200 | Naturvärde (SKS) | 25 (56) |
| 30 | 1,9 ha | PG | 32 | 44200 | Vattenskyddsområde | 26 (56) |
| 31 | 2,0 ha | NO | 90 | 63100 | Naturvärde (SKS) | 27 (56) |
| 31 | 1,7 ha | NO | 90 | 63100 | Vattenskyddsområde | 28 (56) |
| 32 | 0,9 ha | PG | 120 | 81100 | Vattenskyddsområde | 29 (56) |
| 33 | 0,2 ha | PG | 110 | 25300 | Naturvärde (SKS) | 30 (56) |
| 33 | 0,2 ha | PG | 110 | 25300 | Vattenskyddsområde | 31 (56) |
| 35 | 1,9 ha | PG | 60 | 61300 | Vattenskyddsområde | 32 (56) |
| 37 | 3,6 ha | PG | 40 | 43300 | SLU Rödlistan | 33 (56) |
| 38 | 2,3 ha | NO | 110 | 81100 | SLU Rödlistan | 34 (56) |
| 40 | 3,5 ha | PG | 100 | 81100 | SLU Rödlistan | 35 (56) |
| 41 | 5,4 ha | PG | 90 | 81100 | SLU Rödlistan | 36 (56) |
| 42 | 2,7 ha | PG | 30 | 81100 | SLU Rödlistan | 37 (56) |
| 44 | 0,8 ha | PG | 80 | 16300 | SLU Rödlistan | 38 (56) |
| 49 | <0,1 ha | PG | 50 | X0000 | Sumpskog | 39 (56) |
| 49 | 0,2 ha | PG | 50 | X0000 | Vattenskyddsområde | 40 (56) |
| 50 | 1,5 ha | PG | 50 | 82000 | Vattenskyddsområde | 41 (56) |
| 51 | 1,5 ha | PG | 45 | 82000 | Vattenskyddsområde | 42 (56) |
| 52 | 0,9 ha | PG | 40 | 91000 | Vattenskyddsområde | 43 (56) |
| 53 | <0,1 ha | PG | 110 | 91000 | Sumpskog | 44 (56) |
| 53 | 0,6 ha | PG | 110 | 91000 | Vattenskyddsområde | 45 (56) |
| 54 | 4,5 ha | PG | 55 | 09100 | Vattenskyddsområde | 46 (56) |
| 55 | 0,8 ha | PG | 40 | 0X000 | Naturvärde (SKS) | 47 (56) |
| 55 | 1,2 ha | PG | 40 | 0X000 | Vattenskyddsområde | 48 (56) |
| 56 | 0,1 ha | PG | 72 | 09100 | Naturvärde (SKS) | 49 (56) |
| 56 | 0,8 ha | PG | 72 | 09100 | Vattenskyddsområde | 50 (56) |
| 57 | 1,0 ha | PG | 90 | 81100 | Vattenskyddsområde | 51 (56) |
| 58 | 0,3 ha | PG | 32 | 0X000 | Vattenskyddsområde | 52 (56) |
| 59 | 0,3 ha | PG | 57 | 0X000 | Vattenskyddsområde | 53 (56) |
| 60 | 2,4 ha | PG | 21 | 17200 | Vattenskyddsområde | 54 (56) |
| 61 | 0,4 ha | PG | 40 | 0X000 | Vattenskyddsområde | 55 (56) |

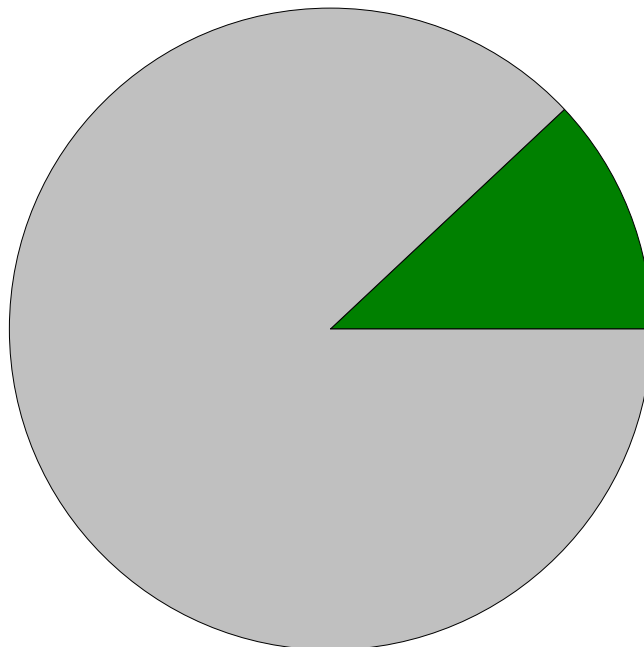
Sammanställning speciella värden (natur/kultur)

| | | | | | | |
|----|--------|----|----|-------|--------------------|---------|
| 62 | 1,3 ha | PG | 99 | 63100 | Vattenskyddsområde | 56 (56) |
|----|--------|----|----|-------|--------------------|---------|

Sammanställning certifiering

Sammanställningen avser 98,0 ha produktiv skogsmark.

■ Målklass NS/NO, 12,0 %, 11,8 ha ■ Anpassad skötsel, 0,0 %, 0,0 ha ■ Övrig produktiv skogsmark, 88,0 %, 86,2 ha



Avdelningar för certifiering NS/NO

| Avdelning | Areal | | Mål | Ålder | TGLBÄ | m ³ sk | | Skötselriktning | |
|--------------------------|-------|------|-----|-------|-------|-------------------|-----|-----------------|-----|
| | ha | % | | | | ha | avd | | |
| Munkedal Killingeröd 1:2 | 9 | 3,1 | 3,3 | NO | 104 | 81100 | 69 | 214 | 1/6 |
| | 14 | 0,6 | 0,6 | NO | 100 | 91000 | 106 | 64 | 2/6 |
| | 22 | 1,5 | 1,5 | NO | 81 | 15400 | 198 | 297 | 3/6 |
| | 31 | 2,3 | 2,3 | NO | 90 | 63100 | 59 | 136 | 4/6 |
| | 38 | 2,3 | 2,3 | NO | 110 | 81100 | 90 | 207 | 5/6 |
| | 48 | 2,0 | 2,0 | NO | 100 | 81100 | 138 | 276 | 6/6 |
| Summa | 11,8 | 12,0 | | | | | 101 | 1194 | |

Avdelningar för certifiering framtida lövdominans

¹ % av planens friska/fuktiga mark

| Avdelning | Areal | | Mål | Ålder | TGLBÄ | m ³ sk | | Skötselriktning | |
|--------------------------|-------|----------------|-----|-------|-------|-------------------|-----|-----------------|-----|
| | ha | % ¹ | | | | ha | avd | | |
| Munkedal Killingeröd 1:2 | 2 | 1,0 | 1,8 | PG | 65 | 14500 | 335 | 335 | 1/3 |
| | 5 | 1,3 | 2,4 | PG | 60 | 03700 | 278 | 361 | 2/3 |
| | 12 | 1,5 | 2,7 | PG | 10 | 14500 | 56 | 84 | 3/3 |
| Summa | 3,8 | 6,9 | | | | | 205 | 780 | |

Sammanställning certifiering

| Avdelningar för certifiering anpassat brukande | | | | | | | | |
|--|-------|------|-----|-------|-------|-------------------|-----|-----------------|
| Avdelning | Areal | | Mål | Ålder | TGLBÄ | m ³ sk | | Skötselriktning |
| | ha | % | | | | ha | avd | |
| Summa | <0,1 | <0,1 | | | | | 0 | |

Avverkning och tillväxt

Avverkning

I redovisad avverkningsvolym ingår 5 års tillväxt för avverkningar med angelägenhetsgrad 2 och 3.

I begreppet löv ingår alla lövträdsarter.

| Åldersklass | Gallring | | | Förnygringsavverkning | | | | |
|------------------------------|----------|--------------|-------------|-----------------------|------|--------------|-------------|----------------|
| | ha | Barr m³sk | Löv m³sk | Totalt m³sk | ha | Barr m³sk | Löv m³sk | Totalt m³sk |
| Kalmark | | | | | | | | |
| - 9 år | | | | | | | | |
| 10 - 19 | | | | | | | | |
| 20 - 29 | | | | | | | | |
| 30 - 39 | 11,1 | 566 | 26 | 592 | | | | |
| 40 - 49 | 9,5 | 276 | 27 | 303 | | | | |
| 50 - 59 | 1,5 | 86 | | 86 | 4,5 | 1955 | 217 | 2172 |
| 60 - 69 | 2,5 | 114 | 13 | 127 | 4,5 | 1551 | 419 | 1970 |
| 70 - 79 | | | | | 2,9 | 1090 | 21 | 1111 |
| 80 - 89 | | | | | 0,8 | 226 | 97 | 323 |
| 90 - 99 | | | | | 1,6 | 195 | 84 | 279 |
| 100 - 109 | | | | | | | | |
| 110 - 119 | | | | | 0,8 | 79 | 34 | 113 |
| 120 + | | | | | | | | |
| Lågproduktkog(E) ÖF/Skikt | | | | | | | | |
| Grundförslag | 24,6 | 1042 | 66 | 1108 | 15,1 | 5096 | 872 | 5968 |
| Högre alt. | | | | 1108 | | | | 5967 |
| Lägre alt. | | | | 1108 | | | | 5613 |

| | | | | | |
|-------------------------|---------------------|---------------------|----------------------------|---------------------|---------------------|
| Total avverkning | - högre alt. | - lägre alt. | m³sk/ha efter 10 år | - högre alt. | - lägre alt. |
| 7 076 | 7 075 | 6 721 | 128 | 128 | 132 |

Tillväxt

I sammanställningen redovisas tillväxt under perioden samt areal och virkesförråd efter 10 år.

Observera att såväl tillväxt som areal och virkesförråd om 10 år förutsätter att föreslagna åtgärder utförs

| Åldersklass | Tillväxt | | | Areal och virkesförråd efter 10 år | | |
|------------------------------|--------------|-------------|----------------|------------------------------------|-------|---------|
| | Barr m³sk | Löv m³sk | Totalt m³sk | ha | m³sk | m³sk/ha |
| Kalmark | | | | 3,7 | | |
| - 9 år | | | | 11,4 | | |
| 10 - 19 | 114 | 58 | 172 | | | |
| 20 - 29 | 217 | 25 | 242 | 3,2 | 309 | 97 |
| 30 - 39 | 1149 | 76 | 1225 | 4,5 | 421 | 94 |
| 40 - 49 | 390 | 37 | 427 | 18,0 | 2891 | 161 |
| 50 - 59 | 466 | 34 | 500 | 9,5 | 1055 | 111 |
| 60 - 69 | 698 | 199 | 897 | 2,8 | 522 | 186 |
| 70 - 79 | 308 | 23 | 331 | 13,7 | 2155 | 157 |
| 80 - 89 | 76 | 44 | 120 | 3,3 | 724 | 219 |
| 90 - 99 | 350 | 47 | 397 | 1,5 | 375 | 250 |
| 100 - 109 | 195 | 16 | 211 | 13,0 | 1747 | 134 |
| 110 - 119 | 63 | 9 | 72 | 9,2 | 1119 | 122 |
| 120 + | 23 | 2 | 25 | 4,2 | 463 | 110 |
| Lågproduktkog(E) ÖF/Skikt | | | | | 734 | |
| Summa | 4049 | 570 | 4619 | 98,0 | 12515 | 128 |

Skogsvårdsåtgärder

Blanketten innehåller ett sammandrag av avdelningsvis föreslagna åtgärder.
Sammanställningen förutsätter att samtliga åtgärder enligt grundförslaget utförs.

| Åtgärd (F) = Följd (A) = Alternativ | Angelägenhetsgrad | | | | | Summa ha |
|---|-------------------|---------------|----------------|-----------------|------------------|-------------|
| | Förfallna ha | Snarast ha | 2 - 5 år ha | 5 - 10 år ha | 10 - 20 år ha | |
| Markberedning, Alternativ | | | | 4,5 | | 4,5 |
| Plantering | | | 5,3 | 6,1 | | 11,4 |
| Röjning | | 16,9 | 1,9 | | | 18,8 |
| Summa ha | | 16,9 | 7,2 | 10,6 | | 34,7 |

Åtgärdsöversikt

Samtliga avdelningar där åtgärder är föreslagna finns här uppräknade.

Angelägenhetsgrad: FF = Förfallen, 1 = Snarast, 2 = Inom 2-5 år, 3 = Inom 5-10 år, 4 = Inom 10 - 20 år

| Åtgärd (F) = Följd (A) = Alternativ | Ang | Avdelning | Prod areal ha | Ålder år | Stånd- orts- index | Volym m³sk /ha | Uttag m³sk inkl tillv | Utförs år | Anteckning |
|---|-----|-----------|---------------------|-------------|--------------------------|----------------------|-----------------------------|--------------|------------|
| Underv röj f för yng avv | 1 | 5 | 1,3 | 60 | B24 | 278 | 0 | | |
| Gallring | 1 | 4 | 2,0 | 35 | G34 | 275 | 165 | | |
| Underv röj f gallring | 1 | 6 | 3,2 | 32 | G33 | 146 | 0 | | |
| Gallring | 1 | 6 | 3,2 | 32 | G33 | 146 | 117 | | |
| Gallring | 1 | 10 | 0,8 | 36 | G32 | 204 | 41 | | |
| Gallring | 1 | 23 | 0,5 | 35 | G34 | 278 | 35 | | |
| Underv röj f gallring | 1 | 24 | 1,3 | 34 | G32 | 194 | 0 | | |
| Gallring | 1 | 24 | 1,3 | 34 | G32 | 194 | 76 | | |
| Gallring | 1 | 55 | 1,2 | 40 | G31 | 194 | 58 | | |
| Gallring | 1 | 58 | 0,3 | 32 | G34 | 221 | 17 | | |
| Gallring | 1 | 61 | 0,4 | 40 | G31 | 232 | 23 | | |
| Röjning | 1 | 7 | 3,0 | 36 | G28 | 121 | 0 | | |
| Röjning | 1 | 12 | 1,5 | 10 | B22 | 56 | 0 | | |
| Röjning | 1 | 16 | 1,7 | 19 | G32 | 31 | 0 | | |
| Röjning | 1 | 20 | 1,9 | 30 | G26 | 54 | 0 | | |
| Röjning | 1 | 21 | 1,2 | 22 | G34 | 57 | 0 | | |
| Röjning | 1 | 25 | 0,4 | 35 | T24 | 112 | 0 | | |
| Röjning | 1 | 42 | 2,7 | 30 | T21 | 4 | 0 | | |
| Röjning | 1 | 45 | 0,9 | 25 | G32 | 72 | 0 | | |
| Röjning | 1 | 55 | 1,2 | 40 | G31 | 194 | 0 | | |
| Röjning | 1 | 60 | 2,4 | 21 | G30 | 19 | 0 | | |
| För yng avv | 2 | 2 | 1,0 | 65 | B22 | 335 | 341 | | |
| För yng avv | 2 | 5 | 1,3 | 60 | B24 | 278 | 354 | | |

Åtgärdsöversikt

Samtliga avdelningar där åtgärder är föreslagna finns här uppräknade.

Angelägenhetsgrad: FF = Förfallen, 1 = Snarast, 2 = Inom 2-5 år, 3 = Inom 5-10 år, 4 = Inom 10 - 20 år

| Åtgärd (F) = Följd (A) = Alternativ | Ang | Avdelning | Prod areal ha | Ålder år | Stånd- orts- index | Volym m ³ sk /ha | Uttag m ³ sk inkl tillv | Utförs år | Anteckning |
|---|-----|-----------|---------------------|-------------|--------------------------|-----------------------------------|--|--------------|------------|
| Föryng avv, fröträd | 2 | 11 | 1,6 | 99 | T22 | 227 | 279 | | |
| Föryng avv | 2 | 13 | 1,4 | 62 | G36 | 567 | 858 | | |
| Föryng avv | 2 | 28 | 2,1 | 75 | G32 | 421 | 900 | | |
| Föryng avv | 2 | 33 | 0,8 | 110 | G20 | 142 | 113 | | |
| Föryng avv | 2 | 44 | 0,8 | 80 | G25 | 405 | 323 | | |
| Gallring | 2 | 36 | 2,5 | 65 | T22 | 146 | 126 | | |
| Gallring | 2 | 37 | 3,6 | 40 | T22 | 56 | 77 | | |
| Gallring | 2 | 50 | 1,5 | 50 | T23 | 161 | 86 | | |
| Gallring | 2 | 51 | 1,5 | 45 | T27 | 139 | 77 | | |
| Röjning | 2 | 30 | 1,9 | 32 | G31 | 52 | 0 | | |
| Plantering | 2 | 2 | 1,0 | 65 | B22 | 335 | 0 | | |
| Plantering | 2 | 13 | 1,4 | 62 | G36 | 567 | 0 | | |
| Plantering | 2 | 28 | 2,1 | 75 | G32 | 421 | 0 | | |
| Plantering | 2 | 33 | 0,8 | 110 | G20 | 142 | 0 | | |
| Föryng avv | 3 | 19 | 0,8 | 60 | G34 | 505 | 416 | | |
| Underv röj f föryng avv | 3 | 26 | 2,9 | 75 | T20 | 147 | 0 | | |
| Föryng avv | 3 | 54 | 4,5 | 55 | G32 | 441 | 2172 | | |
| Föryng avv | 3 | 56 | 0,8 | 72 | G30 | 255 | 211 | | |
| Gallring | 3 | 7 | 3,0 | 36 | G28 | 121 | 142 | | |
| Gallring | 3 | 39 | 1,9 | 44 | T22 | 60 | 36 | | |
| Gallring | 3 | 52 | 0,9 | 40 | T23 | 90 | 31 | | |
| Plantering | 3 | 19 | 0,8 | 60 | G34 | 505 | 0 | | |
| Plantering | 3 | 44 | 0,8 | 80 | G25 | 405 | 0 | | |

Åtgärdsöversikt

Samtliga avdelningar där åtgärder är föreslagna finns här uppräknade.

Angelägenhetsgrad: FF = Förfallen, 1 = Snarast, 2 = Inom 2-5 år, 3 = Inom 5-10 år, 4 = Inom 10 - 20 år

| Åtgärd (F) = Följd (A) = Alternativ | Ang | Avdelning | Prod areal ha | Ålder år | Stånd- orts- index | Volym m ³ sk /ha | Uttag m ³ sk inkl tillv | Utförs år | Anteckning |
|---|-----|-----------|---------------------|-------------|--------------------------|-----------------------------------|--|--------------|------------|
| Plantering | 3 | 54 | 4,5 | 55 | G32 | 441 | 0 | | |
| Markberedning (A) | 3 | 54 | 4,5 | 55 | G32 | 441 | - | | |
| Föryng avv | 4 | 26 | 2,9 | 75 | T20 | 147 | 0 | | |

Avdelningsbeskrivning

Skifte: 0

När: 1 = Snarast, 2 = Inom 2-5 år, 3 = Inom 5-10 år, 4 = Inom 10 - 20 år, FF = Förfallen

² PG - Produktionsmål med miljöhänsyn

¹ i = grön kommentar, ii = generell kommentar, iii = åtgärdskommentar, iv = speciella värden

| Avd nr | Areal ha (-Avdrag) [Skikt] | Ägo | Ålder år | Hkl Skikt | SI | Virkesförråd m ³ sk | | Mål klass | Trädslag | Med diam cm | Med höjd m | G-yta m ² | Beskrivning | Åtgärd Alternativ | När | Uttag inkl tillväxt | | Årlig tillväxt m ³ sk per ha | Not ¹ | |
|--|----------------------------------|--------|----------|-----------|-----|--------------------------------|-----|-----------------|---------------------|----------------|------------|----------------------|-------------|--|---|---------------------|-------------------|---|------------------|--------------------|
| | | | | | | ha | avd | | | | | | | | | % | m ³ sk | | | |
| 1 | 0,9 | 4 | | | | | | | | | | | Inägomark | | | | | | | |
| 2 | 1,0 | 1 | 65 | S2 | B22 | 335 | 335 | PG ² | Tall Gran Löv | 10 40 50 | 32 | 23 | 32 | Blanskog Asp Frisk (2) | Föryng avv Plantering | 2 2 | 90 | 341 | 5,1 | iv ¹ |
| Spec värden: Ingår i certifiering för lövdominans. Lövdominans A. Lövdominans F. Vattenskyddsområde 100 %. | | | | | | | | | | | | | | | | | | | | |
| 3 | 4,0 (-0,1) | 4 L | | | | | | | | | | | | Inägomark | | | | | | |
| 4 | 2,2 (-0,2) | 1 6 | 35 | G1 | G34 | 275 | 550 | PG ² | Gran | 100 | 25 | 18 | 32 | Fd inäga Toppbrott Frisk (2) Avdrag: vatten | Gallring | 1 | 30 | 165 | 11,7 | iv ¹ |
| Spec värden: Vattenskyddsområde 100 %. | | | | | | | | | | | | | | | | | | | | |
| 5 | 1,3 | 1 | 60 | S2 | B24 | 278 | 361 | PG ² | Gran Löv | 30 70 | 30 | 25 | 24 | Asp Underväxt Björk Frisk (2) | Underv röj f föryng avv Föryng avv Ingen åtgärd (A) | 1 2 | 85 | 354 | 5,1 | ii,iv ¹ |
| Spec värden: Ingår i certifiering för lövdominans. Lövdominans A. Lövdominans F. Vattenskyddsområde 100 %. | | | | | | | | | | | | | | | | | | | | |
| Generellt: Avverka och föryng genom naturligt uppslag av Asp. | | | | | | | | | | | | | | | | | | | | |
| 6 | 3,2 | 1 | 32 | G1 | G33 | 146 | 467 | PG ² | Gran Löv | 90 10 | 13 | 15 | 20 | Sälg Toppbrott Frisk (2) | Underv röj f gallring Gallring | 1 1 | 25 | 117 | 8,4 | iv ¹ |
| Spec värden: Vattenskyddsområde 100 %. | | | | | | | | | | | | | | | | | | | | |

Avdelningsbeskrivning

Skifte: 0

När: 1 = Snarast, 2 = Inom 2-5 år, 3 = Inom 5-10 år, 4 = Inom 10 - 20 år, FF = Förfallen

² PG - Produktionsmål med miljöhänsyn

¹ i = grön kommentar, ii = generell kommentar, iii = åtgärdskommentar, iv = speciella värden

| Avd nr | Areal ha (-Avdrag) [Skikt] | Å g o | Ålder år | Hkl Skikt | SI | Virkesförråd m ³ sk | | Mål klass | Trädslag | | Med diam cm | Med höjd m | G-yta m ² | Beskrivning | Åtgärd Alternativ | N ä r | Uttag inkl tillväxt | | Årlig tillväxt m ³ sk per ha | Not ¹ |
|--|----------------------------|--------|----------|-----------|-----|--------------------------------|-----|-----------------|------------------------------|-------------------|-------------|------------|---|---------------------|-------------------|-------|---------------------|-----|---|------------------|
| | | | | | | ha | avd | | % | m ³ sk | | | | | | | | | | |
| 7 | 3,0 | 1 | 36 | G1 | G28 | 121 | 363 | PG ² | Tall 10 Gran 80 Löv 10 | 18 | 12 | 20 | Kuperat Stor diam sprid Frisk (2) | Röjning Gallring | 1 3 | 30 | 142 | 6,8 | iv ¹ | |
| Spec värden: Vattenskyddsområde 100 %. | | | | | | | | | | | | | | | | | | | | |
| 8 | 1,7 (-0,1) | 4 L | | | | | | | | | | | | Inägomark | | | | | | |
| 9 | 3,1 | 1 | 104 | S3 | T14 | 69 | 214 | NO,b | Tall 80 Gran 10 Löv 10 | 27 | 14 | 10 | Berg Fornminne Torr (1) | Ingen åtgärd | | | | 1,7 | i,iv ¹ | |
| Målklass: NO - Naturvårdsmål, orört. Syftet är att bevara naturvärden. Ingår i certifiering för målklass NS/NO. | | | | | | | | | | | | | | | | | | | | |
| Naturvård: Beskrivning Talldominerad skog på ståndort med tunt jordskikt och/eller stort inslag av öppna berghällar. Tillväxten är mycket låg på grund av brist på vatten och näring. Ljung, kråkbär och andra fattigris är vanligt i fältskiktet. På marken i anslutning till hällar växer rikligt med lavar, bl a (arter - islandslav, renlavar, fönsterlav), i fuktigare svackor dominerar olika arter av vitmossor. Flera mycket gamla tallar - det har troligen funnits träd på platsen under lång tid (kontinuitet). Marken är svårföryngrad utan naturlig störning i form av brand. Luckigheten i beståndet är gynnsamt för värmeälskande insekter. Det finns tecken på att tjäderspel/lek i delar av beståndet. Mål Vara en del av ett mosaikartat skogslandskap. Bibehålla en kontinuitet av äldre träd i landskapet. Bevara troliga lekplatser för tjäder. Åtgärd Ingen. Ev. naturvårdsbränning som kan tillföra stora naturvärden i landskapet. | | | | | | | | | | | | | | | | | | | | |
| Spec värden: Vattenskyddsområde 100 %. | | | | | | | | | | | | | | | | | | | | |
| 10 | 0,8 | 1 | 36 | G1 | G32 | 204 | 163 | PG ² | Gran 100 | 18 | 17 | 25 | Kuperat Frisk (2) | Gallring | 1 | 25 | 41 | 9,6 | iv ¹ | |
| Spec värden: Vattenskyddsområde 100 %. | | | | | | | | | | | | | | | | | | | | |
| 11 | 1,6 | 1 | 99 | S2 | T22 | 227 | 363 | PG ² | Tall 70 Löv 30 | 35 | 21 | 23 | Kuperat Frisk (2) | Föryng avv, fröträd | 2 | 70 | 279 | 3,1 | iv ¹ | |
| Spec värden: Vattenskyddsområde 100 %. | | | | | | | | | | | | | | | | | | | | |

Avdelningsbeskrivning

Skifte: 0

När: 1 = Snarast, 2 = Inom 2-5 år, 3 = Inom 5-10 år, 4 = Inom 10 - 20 år, FF = Förfallen

² PG - Produktionsmål med miljöhänsyn

¹ i = grön kommentar, ii = generell kommentar, iii = åtgärdskommentar, iv = speciella värden

| Avd nr | Areal ha (-Avdrag) [Skikt] | Ägo | Ålder år | Hkl Skikt | SI | Virkesförråd m ³ sk | | Mål klass | Trädslag | Med diam cm | Med höjd m | G-yta m ² | Beskrivning | Åtgärd Alternativ | När | Uttag inkl tillväxt | | Årlig tillväxt m ³ sk per ha | Not ¹ |
|---|----------------------------|-----|----------|-----------|-----|--------------------------------|-----|-----------------|------------------------------|-------------|------------|----------------------|-----------------------------------|--------------------------|--------|---------------------|-------------------|---|--------------------|
| | | | | | | ha | avd | | | | | | | | | % | m ³ sk | | |
| 12 | 1,5 | 1 | 10 | R2 | B22 | 56 | 84 | PG ² | Tall 10 Gran 40 Löv 50 | 15 | 11 | 10 | Framtida lövdominans Frisk (2) | Röjning | 1 | | | 5,3 | ii,iv ¹ |
| Spec värden: Ingår i certifiering för lövdominans. Lövdominans A. Lövdominans F. Vattenskyddsområde 100 %. Generellt: Tänkte röjning skall ske i syfte att gynna lövet och skapa en avdelning med framtida lövdominans. | | | | | | | | | | | | | | | | | | | |
| 13 | 1,4 | 1 | 62 | S2 | G36 | 567 | 794 | PG ² | Gran 100 | 40 | 28 | 44 | Frisk (2) | Föryng avv Plantering | 2 2 | 95 | 858 | 8,9 | iv ¹ |
| Spec värden: Vattenskyddsområde 100 %. | | | | | | | | | | | | | | | | | | | |
| 14 | 0,6 | 1 | 100 | S3 | T18 | 106 | 64 | NO,b | Tall 90 Gran 10 | 30 | 17 | 13 | Berg Torr (1) | Ingen åtgärd | | | | 2,6 | i,iv ¹ |
| Målklass: NO - Naturvårdsmål, orört. Syftet är att bevara naturvärden. Ingår i certifiering för målklass NS/NO. Naturvård: Beskrivning Talldominerad skog på ståndort med tunt jordskikt och/eller stort inslag av öppna berghällar. Tillväxten är mycket låg på grund av brist på vatten och näring. Ljung, kråkbär och andra fattigris är vanligt i fältskiktet. På marken i anslutning till hällar växer rikligt med lavar, bl a (arter - islandslav, renlavar, fönsterlav), i fuktigare svackor dominerar olika arter av vitmossor. Flera mycket gamla tallar - det har troligen funnits träd på platsen under lång tid (kontinuitet). Marken är svårföryngrad utan naturlig störning i form av brand. Luckigheten i beståndet är gynnsamt för värmeälskande insekter. Det finns tecken på att tjäderspel/lek i delar av beståndet. Mål Vara en del av ett mosaikartat skogslandskap. Bibehålla en kontinuitet av äldre träd i landskapet. Bevara troliga lekplatser för tjäder. Åtgärd Ingen. Ev. naturvårdsbränning som kan tillföra stora naturvärden i landskapet. Spec värden: Vattenskyddsområde 100 %. | | | | | | | | | | | | | | | | | | | |
| 16 | 1,7 | 1 | 19 | R2 | G32 | 31 | 53 | PG ² | Gran 80 Löv 20 | 10 | 7 | 8 | Frisk (2) | Röjning | 1 | | | 5,4 | iv ¹ |
| Spec värden: Vattenskyddsområde 100 %. | | | | | | | | | | | | | | | | | | | |
| 17 | 0,4 | 1 | 76 | S1 | G30 | 361 | 144 | PG ² | Tall 10 Gran 70 Löv 20 | 40 | 26 | 30 | Sumpskog Fuktig (3) | Ingen åtgärd | | | | 9,5 | iv ¹ |
| Spec värden: Vattenskyddsområde 100 %. | | | | | | | | | | | | | | | | | | | |

Avdelningsbeskrivning

Skifte: 0

När: 1 = Snarast, 2 = Inom 2-5 år, 3 = Inom 5-10 år, 4 = Inom 10 - 20 år, FF = Förfallen

² PG - Produktionsmål med miljöhänsyn

¹ i = grön kommentar, ii = generell kommentar, iii = åtgärdskommentar, iv = speciella värden

| Avd nr | Areal ha (-Avdrag) [Skikt] | Ägo | Ålder år | Hkl Skikt | SI | Virkesförråd m ³ sk | | Mål klass | Trädslag | Med diam cm | Med höjd m | G-yta m ² | Beskrivning | Åtgärd Alternativ | När | Uttag inkl tillväxt | | Årlig tillväxt m ³ sk per ha | Not ¹ |
|--|----------------------------|-----|----------|-----------|-----|--------------------------------|-----|-----------------|------------------------------|-------------|------------|----------------------|------------------------------------|-----------------------|--------|---------------------|-------------------|---|-------------------|
| | | | | | | ha | avd | | | | | | | | | % | m ³ sk | | |
| 18 | 0,8 | 4 | | | | | | | | | | | Igenväxt | | | | | | |
| 19 | 0,8 | 1 | 60 | S2 | G34 | 505 | 404 | PG ² | Gran 100 | 35 | 26 | 42 | Frisk (2) | Föryng avv Plantering | 3 3 | 90 | 416 | 8,8 | iv ¹ |
| Spec värden: Vattenskyddsområde 100 %. | | | | | | | | | | | | | | | | | | | |
| 20 | 1,9 | 1 | 30 | R2 | G26 | 54 | 103 | PG ² | Tall 10 Gran 80 Löv 10 | 13 | 12 | 9 | Torr (1) | Röjning | 1 | | | 5,1 | iv ¹ |
| Spec värden: Vattenskyddsområde 100 %. | | | | | | | | | | | | | | | | | | | |
| 21 | 1,2 | 1 | 22 | R2 | G34 | 57 | 68 | PG ² | Gran 90 Löv 10 | 10 | 10 | 11 | Frisk (2) | Röjning | 1 | | | 7,6 | iv ¹ |
| Spec värden: Vattenskyddsområde 100 %. | | | | | | | | | | | | | | | | | | | |
| 22 | 1,5 | 1 | 81 | S1 | G24 | 198 | 297 | NO,b | Tall 10 Gran 50 Löv 40 | 25 | 20 | 21 | Berg Asp Kuperat Torr (1) | Ingen åtgärd | | | | 5,2 | i,iv ¹ |
| Målklass: NO - Naturvårdsmål, orört. Syftet är att bevara naturvärden. Ingår i certifiering för målklass NS/NO. | | | | | | | | | | | | | | | | | | | |
| Naturvård: Beskrivning Talldominerad skog på ståndort med tunt jordskikt och/eller stort inslag av öppna berghällar. Tillväxten är mycket låg på grund av brist på vatten och näring. Ljung, kråkbär och andra fattigris är vanligt i fältskiktet. På marken i anslutning till hållar växer rikligt med lavar, bl a (arter - islandslav, renlavar, fönsterlav), i fuktigare svackor dominerar olika arter av vitmossor. Flera mycket gamla tallar - det har troligen funnits träd på platsen under lång tid (kontinuitet). Marken är svårföryngrad utan naturlig störning i form av brand. Luckigheten i beståndet är gynnsamt för värmeälskande insekter. Det finns tecken på att tjäderspel/lek i delar av beståndet. Mål Vara en del av ett mosaikartat skogslandskap. Bibehålla en kontinuitet av äldre träd i landskapet. Bevara troliga lekplatser för tjäder. Åtgärd Ingen. Ev. naturvårdsbränning som kan tillföra stora naturvärden i landskapet. | | | | | | | | | | | | | | | | | | | |
| Spec värden: Vattenskyddsområde 100 %. | | | | | | | | | | | | | | | | | | | |

Avdelningsbeskrivning

Skifte: 0

När: 1 = Snarast, 2 = Inom 2-5 år, 3 = Inom 5-10 år, 4 = Inom 10 - 20 år, FF = Förfallen

² PG - Produktionsmål med miljöhänsyn

¹ i = grön kommentar, ii = generell kommentar, iii = åtgärdskommentar, iv = speciella värden

| Avd nr | Areal ha (-Avdrag) [Skikt] | Ägo | Ålder år | Hkl Skikt | SI | Virkesförråd m ³ sk | | Mål klass | Trädslag | Med diam cm | Med höjd m | G-yta m ² | Beskrivning | Åtgärd Alternativ | När | Uttag inkl tillväxt | | Årlig tillväxt m ³ sk per ha | Not ¹ | |
|---|----------------------------|-----|----------|-----------|-----|--------------------------------|-----|-----------------|---------------------|----------------|------------|----------------------|-------------|---|---|---------------------|-------------------|---|------------------|--------------------|
| | | | | | | ha | avd | | | | | | | | | % | m ³ sk | | | |
| 23 | 0,5 | 1 | 35 | G1 | G34 | 278 | 139 | PG ² | Gran | 100 | 20 | 17 | 34 | Toppbrott Frisk (2) | Gallring | 1 | 25 | 35 | 12,2 | iv ¹ |
| Spec värden: Vattenskyddsområde 100 %. | | | | | | | | | | | | | | | | | | | | |
| 24 | 1,3 | 1 | 34 | G1 | G32 | 194 | 252 | PG ² | Tall Gran | 10 90 | 20 | 16 | 25 | Toppbrott Frisk (2) | Underv röj f gallring Gallring | 1 1 | | 76 | 9,3 | iv ¹ |
| Spec värden: Vattenskyddsområde 100 %. | | | | | | | | | | | | | | | | | | | | |
| 25 | 0,4 | 1 | 35 | G1 | T24 | 112 | 45 | PG ² | Tall | 100 | 15 | 11 | 20 | Frisk (2) | Röjning | 1 | | | 6,4 | iv ¹ |
| Spec värden: Vattenskyddsområde 100 %. | | | | | | | | | | | | | | | | | | | | |
| 26 | 2,9 | 1 | 75 | S1 | T20 | 147 | 426 | PG ² | Tall Gran Löv | 50 40 10 | 25 | 17 | 18 | Frisk (2) | Underv röj f föryng avv Föryng avv Ingen åtgärd (A) | 3 4 | 85 | | 4,0 | iv ¹ |
| Spec värden: Vattenskyddsområde 100 %. | | | | | | | | | | | | | | | | | | | | |
| 27 | 5,0 | 1 | 64 | S1 | G30 | 155 | 775 | PG ² | Tall Gran Löv | 20 60 20 | 28 | 18 | 18 | Olikåldrigt Stor diam sprid Varier bonitet Frisk (2) | Ingen åtgärd | | | | 5,7 | ii,iv ¹ |
| Spec värden: Naturvärde (SKS) 6 %. Vattenskyddsområde 100 %. | | | | | | | | | | | | | | | | | | | | |
| Generellt: Avdelningen håller stor spridning kring ålder och diameter. Därför lämpar det sig väl för hyggesfritt skogsbruk. Under planperioden kan beståndet få fortsätta utvecklas för att under nästa period kunna plockhuggas och fortsätta skapa en flerskiktad skog. | | | | | | | | | | | | | | | | | | | | |
| 28 | 2,1 | 1 | 75 | S2 | G32 | 421 | 884 | PG ² | Tall Gran | 10 90 | 34 | 26 | 35 | Frisk (2) | Föryng avv Plantering | 2 2 | 90 | 900 | 6,7 | iv ¹ |
| Spec värden: Vattenskyddsområde 100 %. | | | | | | | | | | | | | | | | | | | | |

Avdelningsbeskrivning

Skifte: 0

När: 1 = Snarast, 2 = Inom 2-5 år, 3 = Inom 5-10 år, 4 = Inom 10 - 20 år, FF = Förfallen

² PG - Produktionsmål med miljöhänsyn

¹ i = grön kommentar, ii = generell kommentar, iii = åtgärdskommentar, iv = speciella värden

| Avd nr | Areal ha (-Avdrag) [Skikt] | Ä g o | Ålder år | Hkl Skikt | SI | Virkesförråd m ³ sk | | Mål klass | Trädslag | Med diam cm | Med höjd m | G-yta m ² | Beskrivning | Åtgärd Alternativ | N ä r | Uttag inkl tillväxt | | Årlig tillväxt m ³ sk per ha | Not ¹ |
|---|----------------------------------|--------|----------|-----------|-----|--------------------------------|-----|-----------------|------------------------------|-------------|------------|----------------------|---|--------------------------|--------|---------------------|-------------------|---|-------------------|
| | | | | | | ha | avd | | | | | | | | | % | m ³ sk | | |
| 30 | 2,0 (-0,1) | 1 L | 32 | G1 | G31 | 52 | 99 | PG ² | Tall 40 Gran 40 Löv 20 | 15 | 13 | 8 | Olikåldrigt Varier bonitet Stor diam sprid Frisk (2) | Röjning | 2 | | | 4,6 | iv ¹ |
| Spec värden: Naturvärde (SKS) 71 %. Vattenskyddsområde 100 %. | | | | | | | | | | | | | | | | | | | |
| 31 | 2,6 (-0,3) | 1 3 | 90 | S3 | T18 | 59 | 136 | NO,b | Tall 60 Gran 30 Löv 10 | 25 | 15 | 8 | Stor diam sprid Kuperat Olikåldrigt Torr (1) Avdrag: berg | Ingen åtgärd | | | | 1,8 | i,iv ¹ |
| Målklass: NO - Naturvårdsmål, orört. Syftet är att bevara naturvärden. Ingår i certifiering för målklass NS/NO. Naturvård: Beskrivning Talldominerad skog på ståndort med tunt jordskikt och/eller stort inslag av öppna berghällar. Tillväxten är mycket låg på grund av brist på vatten och näring. Ljung, kråkbär och andra fattigris är vanligt i fåltskiktet. På marken i anslutning till hällar växer rikligt med lavar, bl a (arter - islandslav, renlavar, fönsterlav), i fuktigare svackor dominerar olika arter av vitmossor. Flera mycket gamla tallar - det har troligen funnits träd på platsen under lång tid (kontinuitet). Marken är svårföryngrad utan naturlig störning i form av brand. Luckigheten i beståndet är gynnsamt för värmeälskande insekter. Det finns tecken på att tjäderspel/lek i delar av beståndet. Mål Vara en del av ett mosaikartat skogslandskap. Bibehålla en kontinuitet av äldre träd i landskapet. Bevara troliga lekplatser för tjäder. Åtgärd Ingen. Ev. naturvårdsbränning som kan tillföra stora naturvärden i landskapet. Spec värden: Naturvärde (SKS) 86 %. Vattenskyddsområde 75 %. | | | | | | | | | | | | | | | | | | | |
| 32 | 1,3 | 1 | 120 | S3 | T14 | 95 | 124 | PG ² | Tall 80 Gran 10 Löv 10 | 34 | 15 | 13 | Torr (1) | Ingen åtgärd | | | | 1,9 | iv ¹ |
| Spec värden: Vattenskyddsområde 70 %. | | | | | | | | | | | | | | | | | | | |
| 33 | 0,8 | 1 | 110 | S2 | G20 | 142 | 114 | PG ² | Tall 20 Gran 50 Löv 30 | 33 | 20 | 15 | Fuktig (3) | Föryng avv Plantering | 2 2 | 90 | 113 | 1,8 | iv ¹ |
| Spec värden: Naturvärde (SKS) 23 %. Vattenskyddsområde 25 %. | | | | | | | | | | | | | | | | | | | |

Avdelningsbeskrivning

Skifte: 0

När: 1 = Snarast, 2 = Inom 2-5 år, 3 = Inom 5-10 år, 4 = Inom 10 - 20 år, FF = Förfallen

² PG - Produktionsmål med miljöhänsyn

¹ i = grön kommentar, ii = generell kommentar, iii = åtgärdskommentar, iv = speciella värden

| Avd nr | Areal ha (-Avdrag) [Skikt] | Ä g o | Ålder år | Hkl Skikt | SI | Virkesförråd m ³ sk | | Mål klass | Trädslag | Med diam cm | Med höjd m | G-yta m ² | Beskrivning | Åtgärd Alternativ | N ä r | Uttag inkl tillväxt | | Årlig tillväxt m ³ sk per ha | Not ¹ | |
|--|----------------------------------|--------|----------|-----------|-----|--------------------------------|-----|-----------------|---------------------|----------------|------------|----------------------|-------------|---|--------------|---------------------|-------------------|---|------------------|-------------------|
| | | | | | | ha | avd | | | | | | | | | % | m ³ sk | | | |
| 34 | 1,1 | 1 | 90 | S3 | T15 | 83 | 91 | PG ² | Tall | 100 | 20 | 14 | 12 | Torr (1) | Ingen åtgärd | | | | 2,2 | |
| 35 | 6,9 (-0,7) | 1 3 | 60 | G1 | T21 | 90 | 558 | PG ² | Tall Gran Löv | 60 10 30 | 30 | 14 | 13 | Varier bonitet Fuktigt Berg Torr (1) Avdrag: berg | Ingen åtgärd | | | | 3,2 | iv ¹ |
| Spec värden: Vattenskyddsområde 30 %. | | | | | | | | | | | | | | | | | | | | |
| 36 | 2,5 | 1 | 65 | G1 | T22 | 146 | 365 | PG ² | Tall Gran Löv | 60 30 10 | 25 | 18 | 17 | Frisk (2) | Gallring | 2 | 30 | 126 | 4,0 | |
| 37 | 3,6 | 1 | 40 | G1 | T22 | 56 | 202 | PG ² | Tall Gran Löv | 40 30 30 | 20 | 11 | 10 | Torr (1) | Gallring | 2 | 30 | 77 | 2,9 | iv ¹ |
| Spec värden: SLU Rödlistan 100 %. | | | | | | | | | | | | | | | | | | | | |
| 38 | 2,6 (-0,3) | 1 3 | 110 | S3 | T14 | 90 | 207 | NO,b | Tall Gran Löv | 80 10 10 | 27 | 14 | 13 | Torr (1) Avdrag: berg | Ingen åtgärd | | | | 2,0 | i,iv ¹ |
| Målklass: NO - Naturvårdsmål, orört. Syftet är att bevara naturvärden. Ingår i certifiering för målklass NS/NO. | | | | | | | | | | | | | | | | | | | | |
| Naturvård: Beskrivning Talldominerad skog på ståndort med tunt jordskikt och/eller stort inslag av öppna berghällar. Tillväxten är mycket låg på grund av brist på vatten och näring. Ljung, kråkbär och andra fattigris är vanligt i fältskiktet. På marken i anslutning till hållar växer rikligt med lavar, bl a (arter - islandslav, renlavar, fönsterlav), i fuktigare svackor dominerar olika arter av vitmossor. Flera mycket gamla tallar - det har troligen funnits träd på platsen under lång tid (kontinuitet). Marken är svårföryngrad utan naturlig störning i form av brand. Luckigheten i beståndet är gynnsamt för värmeälskande insekter. Det finns tecken på att tjäderspel/lek i delar av beståndet. Mål Vara en del av ett mosaikartat skogslandskap. Bibehålla en kontinuitet av äldre träd i landskapet. Bevara troliga lekplatser för tjäder. Åtgärd Ingen. Ev. naturvårdsbränning som kan tillföra stora naturvärden i landskapet. | | | | | | | | | | | | | | | | | | | | |
| Spec värden: SLU Rödlistan 100 %. | | | | | | | | | | | | | | | | | | | | |

Avdelningsbeskrivning

Skifte: 0

När: 1 = Snarast, 2 = Inom 2-5 år, 3 = Inom 5-10 år, 4 = Inom 10 - 20 år, FF = Förfallen

² PG - Produktionsmål med miljöhänsyn

¹ i = grön kommentar, ii = generell kommentar, iii = åtgärdskommentar, iv = speciella värden

| Avd nr | Areal ha (-Avdrag) [Skikt] | Ä g o | Ålder år | Hkl Skikt | SI | Virkesförråd m ³ sk | | Mål klass | Trädslag | Med diam cm | Med höjd m | G-yta m ² | Beskrivning | Åtgärd Alternativ | N ä r | Uttag inkl tillväxt | | Årlig tillväxt m ³ sk per ha | Not ¹ | |
|-----------------------------------|----------------------------------|--------|----------|-----------|-----|--------------------------------|-----|-----------------|---------------------|----------------|------------|----------------------|-------------|--|--------------------------|---------------------|-------------------|---|------------------|-----------------|
| | | | | | | ha | avd | | | | | | | | | % | m ³ sk | | | |
| 39 | 1,9 | 1 | 44 | G1 | T22 | 60 | 114 | PG ² | Tall Gran Löv | 60 30 10 | 13 | 12 | 10 | Frisk (2) | Ingen åtgärd Gallring | 3 | 25 | 36 | 3,0 | |
| 40 | 4,1 (-0,6) | 1 3 | 100 | S1 | T17 | 101 | 353 | PG ² | Tall Gran Löv | 80 10 10 | 25 | 16 | 13 | Torr (1) Avdrag: berg | Ingen åtgärd | | | | 2,4 | iv ¹ |
| Spec värden: SLU Rödlistan 100 %. | | | | | | | | | | | | | | | | | | | | |
| 41 | 5,4 | 1 | 90 | S1 | T17 | 93 | 502 | PG ² | Tall Gran Löv | 80 10 10 | 28 | 16 | 12 | Torr (1) | Ingen åtgärd | | | | 2,4 | iv ¹ |
| Spec värden: SLU Rödlistan 100 %. | | | | | | | | | | | | | | | | | | | | |
| 42 | 2,7 | 1 | 30 | R2 | T21 | 4 | 11 | PG ² | Tall Gran Löv | 80 10 10 | 8 | 8 | 1 | Fuktigt Fuktig (3) | Röjning | 1 | | | 0,7 | iv ¹ |
| Spec värden: SLU Rödlistan 100 %. | | | | | | | | | | | | | | | | | | | | |
| 43 | 2,1 (-0,2) | 1 3 | 90 | S1 | T18 | 147 | 279 | PG ² | Tall Gran Löv | 80 10 10 | 25 | 17 | 18 | Torr (1) Avdrag: berg | Ingen åtgärd | | | | 3,4 | |
| 44 | 0,8 | 1 | 80 | S2 | G25 | 405 | 324 | PG ² | Tall Gran Löv | 10 60 30 | 27 | 21 | 41 | Fuktigt Stor diam sprid Fuktig (3) | Föryng avv Plantering | 2 3 | 90 | 323 | 5,1 | iv ¹ |
| Spec värden: SLU Rödlistan 100 %. | | | | | | | | | | | | | | | | | | | | |

Avdelningsbeskrivning

Skifte: 0

När: 1 = Snarast, 2 = Inom 2-5 år, 3 = Inom 5-10 år, 4 = Inom 10 - 20 år, FF = Förfallen

² PG - Produktionsmål med miljöhänsyn

¹ i = grön kommentar, ii = generell kommentar, iii = åtgärdskommentar, iv = speciella värden

| Avd nr | Areal ha (-Avdrag) [Skikt] | Ä g o | Ålder år | Hkl Skikt | SI | Virkesförråd m ³ sk | | Mål klass | Trädslag | Med diam cm | Med höjd m | G-yta m ² | Beskrivning | Åtgärd Alternativ | N ä r | Uttag inkl tillväxt | | Årlig tillväxt m ³ sk per ha | Not ¹ | |
|--|----------------------------------|--------|----------|-----------|-----|--------------------------------|-----|-----------------|---------------------|--------------|------------|----------------------|-------------|--|--------------|---------------------|-------------------|---|------------------|-----------------|
| | | | | | | ha | avd | | | | | | | | | % | m ³ sk | | | |
| 45 | 0,9 | 1 | 25 | R2 | G32 | 72 | 65 | PG ² | Tall Gran | 40 60 | 18 | 12 | 12 | Fuktig (3) | Röjning | 1 | | | 7,8 | |
| 47 | 1,8 | 3 | | | | | | | | | | | | Berg | | | | | | |
| 48 | 2,3 (-0,3) | 1 3 | 100 | S3 | T18 | 138 | 276 | NO,b | Tall Gran Löv | 90 5 5 | 25 | 18 | 16 | Torr (1) Avdrag: berg | Ingen åtgärd | | | | 3,1 | i ¹ |
| Målklass: NO - Naturvårdsmål, orört. Syftet är att bevara naturvärden. Ingår i certifiering för målklass NS/NO. | | | | | | | | | | | | | | | | | | | | |
| Naturvård: Beskrivning Talldominerad skog på ståndort med tunt jordskikt och/eller stort inslag av öppna berghällar. Tillväxten är mycket låg på grund av brist på vatten och näring. Ljung, kråkbär och andra fattigris är vanligt i fältskiktet. På marken i anslutning till hållar växer rikligt med lavar, bl a (arter - islandslav, renlavar, fönsterlav), i fuktigare svackor dominerar olika arter av vitmossor. Flera mycket gamla tallar - det har troligen funnits träd på platsen under lång tid (kontinuitet). Marken är svårföryngrad utan naturlig störning i form av brand. Luckigheten i beståndet är gynnsamt för värmeälskande insekter. Det finns tecken på att tjäderspel/lek i delar av beståndet. Mål Vara en del av ett mosaikartat skogslandskap. Bibehålla en kontinuitet av äldre träd i landskapet. Bevara troliga lekplatser för tjäder. Åtgärd Ingen. Ev. naturvårdsbränning som kan tillföra stora naturvärden i landskapet. | | | | | | | | | | | | | | | | | | | | |
| 49 | 1,1 (-0,1) | 1 3 | 50 | G1 | T20 | 76 | 76 | PG ² | Tall | 100 | 16 | 14 | 11 | Fröträd Stor diam sprid Torr (1) Avdrag: berg | Ingen åtgärd | | | | 3,5 | iv ¹ |
| Spec värden: Sumpskog 2 %. Vattenskyddsområde 20 %. | | | | | | | | | | | | | | | | | | | | |
| 50 | 1,5 | 1 | 50 | G1 | T23 | 161 | 242 | PG ² | Tall Gran | 80 20 | 20 | 15 | 22 | Frisk (2) | Gallring | 2 | 30 | 86 | 5,5 | iv ¹ |
| Spec värden: Vattenskyddsområde 100 %. | | | | | | | | | | | | | | | | | | | | |
| 51 | 1,5 | 1 | 45 | G1 | T27 | 139 | 209 | PG ² | Tall Gran | 80 20 | 20 | 17 | 17 | Berg Torr (1) | Gallring | 2 | 30 | 77 | 5,8 | iv ¹ |
| Spec värden: Vattenskyddsområde 100 %. | | | | | | | | | | | | | | | | | | | | |

Avdelningsbeskrivning

Skifte: 0

När: 1 = Snarast, 2 = Inom 2-5 år, 3 = Inom 5-10 år, 4 = Inom 10 - 20 år, FF = Förfallen

² PG - Produktionsmål med miljöhänsyn

¹ i = grön kommentar, ii = generell kommentar, iii = åtgärdskommentar, iv = speciella värden

| Avd nr | Areal ha (-Avdrag) [Skikt] | Ä g o | Ålder år | Hkl Skikt | SI | Virkesförråd m ³ sk | | Mål klass | Trädslag | Med diam cm | Med höjd m | G-yta m ² | Beskrivning | Åtgärd Alternativ | N ä r | Uttag inkl tillväxt | | Årlig tillväxt m ³ sk per ha | Not ¹ | |
|---|----------------------------------|--------|----------|-----------|-----|--------------------------------|------|-----------------|---------------------|----------------|------------|----------------------|-------------|----------------------------------|---|---------------------|-------------------|---|------------------|-----------------|
| | | | | | | ha | avd | | | | | | | | | % | m ³ sk | | | |
| 52 | 0,9 | 1 | 40 | G1 | T23 | 90 | 81 | PG ² | Tall Gran | 90 10 | 15 | 12 | 15 | Berg Torr (1) | Gallring | 3 | 30 | 31 | 4,4 | iv ¹ |
| Spec värden: Vattenskyddsområde 100 %. | | | | | | | | | | | | | | | | | | | | |
| 53 | 0,7 (-0,1) | 1 3 | 110 | S1 | T17 | 82 | 49 | PG ² | Tall Gran | 90 10 | 30 | 17 | 10 | Torr (1) Avdrag: berg | Ingen åtgärd | | | | 2,0 | iv ¹ |
| Spec värden: Sumpskog 3 %. Vattenskyddsområde 100 %. | | | | | | | | | | | | | | | | | | | | |
| 54 | 4,5 | 1 | 55 | S2 | G32 | 441 | 1985 | PG ² | Gran Löv | 90 10 | 35 | 25 | 38 | Frisk (2) | Föryng avv Markberedning (A) Plantering | 3 3 3 | 95 | 2172 | 7,5 | iv ¹ |
| Spec värden: Vattenskyddsområde 100 %. | | | | | | | | | | | | | | | | | | | | |
| 55 | 1,2 | 1 | 40 | G1 | G31 | 194 | 233 | PG ² | Gran | 100 | 15 | 16 | 25 | Frisk (2) | Röjning Gallring | 1 1 | 25 | 58 | 8,5 | iv ¹ |
| Spec värden: Naturvärde (SKS) 63 %. Vattenskyddsområde 100 %. | | | | | | | | | | | | | | | | | | | | |
| 56 | 0,8 | 1 | 72 | S2 | G30 | 255 | 204 | PG ² | Gran Löv | 90 10 | 38 | 25 | 22 | Död ved Glest Fuktig (3) | Föryng avv | 3 | 90 | 211 | 4,6 | iv ¹ |
| Spec värden: Naturvärde (SKS) 15 %. Vattenskyddsområde 100 %. | | | | | | | | | | | | | | | | | | | | |
| 57 | 1,3 (-0,3) | 1 3 | 90 | S1 | T18 | 108 | 108 | PG ² | Tall Gran Löv | 80 10 10 | 22 | 16 | 14 | Berg Torr (1) Avdrag: berg | Ingen åtgärd | | | | 2,7 | iv ¹ |
| Spec värden: Vattenskyddsområde 100 %. | | | | | | | | | | | | | | | | | | | | |
| 58 | 0,3 | 1 | 32 | G1 | G34 | 221 | 66 | PG ² | Gran | 100 | 21 | 17 | 27 | Frisk (2) | Gallring | 1 | 25 | 17 | 11,3 | iv ¹ |
| Spec värden: Vattenskyddsområde 100 %. | | | | | | | | | | | | | | | | | | | | |

Avdelningsbeskrivning

Skifte: 0

När: 1 = Snarast, 2 = Inom 2-5 år, 3 = Inom 5-10 år, 4 = Inom 10 - 20 år, FF = Förfallen

² PG - Produktionsmål med miljöhänsyn

¹ i = grön kommentar, ii = generell kommentar, iii = åtgärdskommentar, iv = speciella värden

| Avd nr | Areal ha (-Avdrag) [Skikt] | Ägo | Ålder år | Hkl Skikt | SI | Virkesförråd m ³ sk | | Mål klass | Trädslag | Med diam cm | Med höjd m | G-yta m ² | Beskrivning | Åtgärd Alternativ | När | Uttag inkl tillväxt | | Årlig tillväxt m ³ sk per ha | Not ¹ | |
|--|----------------------------------|--------|----------|-----------|-----|--------------------------------|-----|-----------------|---------------------|----------------|------------|----------------------|-------------|-----------------------------|--------------|---------------------|-------------------|---|------------------|-----------------|
| | | | | | | ha | avd | | | | | | | | | % | m ³ sk | | | |
| 59 | 0,3 | 1 | 57 | S1 | G35 | 433 | 130 | PG ² | Gran | 100 | 35 | 26 | 36 | Frisk (2) | Ingen åtgärd | | | 14,1 | iv ¹ | |
| Spec värden: Vattenskyddsområde 100 %. | | | | | | | | | | | | | | | | | | | | |
| 60 | 2,4 | 1 | 21 | R2 | G30 | 19 | 46 | PG ² | Tall Gran Löv | 10 70 20 | 9 | 7 | 5 | Varier bonitet Frisk (2) | Röjning | 1 | | 3,4 | iv ¹ | |
| Spec värden: Vattenskyddsområde 100 %. | | | | | | | | | | | | | | | | | | | | |
| 61 | 0,4 | 1 | 40 | G1 | G31 | 232 | 93 | PG ² | Gran | 100 | 22 | 16 | 30 | Frisk (2) | Gallring | 1 | 25 | 23 | 9,6 | iv ¹ |
| Spec värden: Vattenskyddsområde 100 %. | | | | | | | | | | | | | | | | | | | | |
| 62 | 1,5 (-0,2) | 1 3 | 99 | S3 | T22 | 237 | 308 | PG ² | Tall Gran Löv | 60 30 10 | 32 | 22 | 23 | Torr (1) Avdrag: berg | Ingen åtgärd | | | 4,9 | iv ¹ | |
| Spec värden: Vattenskyddsområde 100 %. | | | | | | | | | | | | | | | | | | | | |
| 63 | 1,0 | 9 | | | | | | | | | | | | Biotopskydd | | | | | | |
| 64 | 0,9 (-0,1) | 5 L | | | | | | | | | | | | Övrig landareal | | | | | | |
| 65 | 11,8 (-0,1) | 4 L | | | | | | | | | | | | Inägomark | | | | | | |
| 66 | 5,6 | 2 | | | | | | | | | | | | Myr | | | | | | |

Avd: 38**NO****2,6 0,3 ha****90 m³sk/ha****T14****S3**

Trädslagsfördelning: 80% tall 10% gran 10% löv

Beskrivning

Talldominerad skog på ståndort med tunt jordskikt och/eller stort inslag av öppna berghällar. Tillväxten är mycket låg på grund av brist på vatten och näring. Ljung, kråkbär och andra fattigris är vanligt i fältskiktet. På marken i anslutning till hållar växer rikligt med lavar, bl a (arter - islandslav, renlavar, fönsterlav), i fuktigare svackor dominerar olika arter av vitmossor. Flera mycket gamla tallar - det har troligen funnits träd på platsen under lång tid (kontinuitet). Marken är svårföryngrad utan naturlig störning i form av brand. Luckigheten i beståndet är gynnsamt för värmeälskande insekter. Det finns tecken på att tjäderspel/lek i delar av beståndet.

Mål

Vara en del av ett mosaikartat skogslandskap. Bibehålla en kontinuitet av äldre träd i landskapet. Bevara troliga lekplatser för tjäder.

Åtgärd

Ingen. Ev. naturvårdsbränning som kan tillföra stora naturvärden i landskapet.

Avd: 48**NO****2,3 0,3 ha****138 m³sk/ha****T18****S3**

Trädslagsfördelning: 90% tall 5% gran 5% löv

Beskrivning

Talldominerad skog på ståndort med tunt jordskikt och/eller stort inslag av öppna berghällar. Tillväxten är mycket låg på grund av brist på vatten och näring. Ljung, kråkbär och andra fattigris är vanligt i fältskiktet. På marken i anslutning till hållar växer rikligt med lavar, bl a (arter - islandslav, renlavar, fönsterlav), i fuktigare svackor dominerar olika arter av vitmossor. Flera mycket gamla tallar - det har troligen funnits träd på platsen under lång tid (kontinuitet). Marken är svårföryngrad utan naturlig störning i form av brand. Luckigheten i beståndet är gynnsamt för värmeälskande insekter. Det finns tecken på att tjäderspel/lek i delar av beståndet.

Mål

Vara en del av ett mosaikartat skogslandskap. Bibehålla en kontinuitet av äldre träd i landskapet. Bevara troliga lekplatser för tjäder.

Åtgärd

Ingen. Ev. naturvårdsbränning som kan tillföra stora naturvärden i landskapet.

Avd 9

NO

Skogliga data

Areal: 3,1 ha

Ålder: 104 år

Ståndortsindex: T14

Huggningsklass: S3

Virkesförrådet uppgår till 69 m³sk/ha och 214 m³sk totalt.

Trädslagsfördelning: 80% tall 10% gran 10% löv

Beskrivning

Talldominerad skog på ståndort med tunt jordskikt och/eller stort inslag av öppna berghällar. Tillväxten är mycket låg på grund av brist på vatten och näring. Ljung, kråkbär och andra fattigris är vanligt i fältskiktet. På marken i anslutning till hållar växer rikligt med lavar, bl a (arter - islandslav, renlavar, fönsterlav), i fuktigare svackor dominerar olika arter av vitmossor. Flera mycket gamla tallar - det har troligen funnits träd på platsen under lång tid (kontinuitet). Marken är svårföryngrad utan naturlig störning i form av brand. Luckigheten i beståndet är gynnsamt för värmeälskande insekter. Det finns tecken på att tjäderspel/lek i delar av beståndet.

Mål

Vara en del av ett mosaikartat skogslandskap. Bibehålla en kontinuitet av äldre träd i landskapet. Bevara troliga lekplatser för tjäder.

Åtgärd

Ingen. Ev. naturvårdsbränning som kan tillföra stora naturvärden i landskapet.

Avd 14

NO

Skogliga data

Areal: 0,6 ha

Ålder: 100 år

Ståndortsindex: T18

Huggningsklass: S3

Virkesförrådet uppgår till 106 m³sk/ha och 64 m³sk totalt.

Trädslagsfördelning: 90% tall 10% gran

Beskrivning

Talldominerad skog på ståndort med tunt jordskikt och/eller stort inslag av öppna berghällar. Tillväxten är mycket låg på grund av brist på vatten och näring. Ljung, kråkbär och andra fattigris är vanligt i fältskiktet. På marken i anslutning till hållar växer rikligt med lavar, bl a (arter - islandslav, renlavar, fönsterlav), i fuktigare svackor dominerar olika arter av vitmossor. Flera mycket gamla tallar - det har troligen funnits träd på platsen under lång tid (kontinuitet). Marken är svårföryngrad utan naturlig störning i form av brand. Luckigheten i beståndet är gynnsamt för värmeälskande insekter. Det finns tecken på att tjäderspel/lek i delar av beståndet.

Mål

Vara en del av ett mosaikartat skogslandskap. Bibehålla en kontinuitet av äldre träd i landskapet. Bevara troliga lekplatser för tjäder.

Åtgärd

Ingen. Ev. naturvårdsbränning som kan tillföra stora naturvärden i landskapet.

Avd 22

NO

Skogliga data

Areal: 1,5 ha

Ålder: 81 år

Ståndortsindex: G24

Huggningsklass: S1

Virkesförrådet uppgår till 198 m³sk/ha och 297 m³sk totalt.

Trädslagsfördelning: 10% tall 50% gran 40% löv

Beskrivning

Talldominerad skog på ståndort med tunt jordskikt och/eller stort inslag av öppna berghällar. Tillväxten är mycket låg på grund av brist på vatten och näring. Ljung, kråkbär och andra fattigris är vanligt i fältskiktet. På marken i anslutning till hållar växer rikligt med lavar, bl a (arter - islandslav, renlavar, fönsterlav), i fuktigare svackor dominerar olika arter av vitmossor. Flera mycket gamla tallar - det har troligen funnits träd på platsen under lång tid (kontinuitet). Marken är svårföryngrad utan naturlig störning i form av brand. Luckigheten i beståndet är gynnsamt för värmeälskande insekter. Det finns tecken på att tjäderspel/lek i delar av beståndet.

Mål

Vara en del av ett mosaikartat skogslandskap. Bibehålla en kontinuitet av äldre träd i landskapet. Bevara troliga lekplatser för tjäder.

Åtgärd

Ingen. Ev. naturvårdsbränning som kan tillföra stora naturvärden i landskapet.

Avd 31

NO

Skogliga data

Areal: 2,6 0,3 ha

Ålder: 90 år

Ståndortsindex: T18

Huggningsklass: S3

Virkesförrådet uppgår till 59 m³sk/ha och 136 m³sk totalt.

Trädslagsfördelning: 60% tall 30% gran 10% löv

Beskrivning

Talldominerad skog på ståndort med tunt jordskikt och/eller stort inslag av öppna berghällar. Tillväxten är mycket låg på grund av brist på vatten och näring. Ljung, kråkbär och andra fattigris är vanligt i fältskiktet. På marken i anslutning till hållar växer rikligt med lavar, bl a (arter - islandslav, renlavar, fönsterlav), i fuktigare svackor dominerar olika arter av vitmossor. Flera mycket gamla tallar - det har troligen funnits träd på platsen under lång tid (kontinuitet). Marken är svårföryngrad utan naturlig störning i form av brand. Luckigheten i beståndet är gynnsamt för värmeälskande insekter. Det finns tecken på att tjäderspel/lek i delar av beståndet.

Mål

Vara en del av ett mosaikartat skogslandskap. Bibehålla en kontinuitet av äldre träd i landskapet. Bevara troliga lekplatser för tjäder.

Åtgärd

Ingen. Ev. naturvårdsbränning som kan tillföra stora naturvärden i landskapet.

Avd 38

NO

Skogliga data

Areal: 2,6 0,3 ha

Ålder: 110 år

Ståndortsindex: T14

Huggningsklass: S3

Virkesförrådet uppgår till 90 m³sk/ha och 207 m³sk totalt.

Trädslagsfördelning: 80% tall 10% gran 10% löv

Beskrivning

Talldominerad skog på ståndort med tunt jordskikt och/eller stort inslag av öppna berghällar. Tillväxten är mycket låg på grund av brist på vatten och näring. Ljung, kråkbär och andra fattigris är vanligt i fältskiktet. På marken i anslutning till hållar växer rikligt med lavar, bl a (arter - islandslav, renlavar, fönsterlav), i fuktigare svackor dominerar olika arter av vitmossor. Flera mycket gamla tallar - det har troligen funnits träd på platsen under lång tid (kontinuitet). Marken är svårföryngrad utan naturlig störning i form av brand. Luckigheten i beståndet är gynnsamt för värmeälskande insekter. Det finns tecken på att tjäderspel/lek i delar av beståndet.

Mål

Vara en del av ett mosaikartat skogslandskap. Bibehålla en kontinuitet av äldre träd i landskapet. Bevvara troliga lekplatser för tjäder.

Åtgärd

Ingen. Ev. naturvårdsbränning som kan tillföra stora naturvärden i landskapet.

Avd 48

NO

Skogliga data

Areal: 2,3 0,3 ha

Ålder: 100 år

Ståndortsindex: T18

Huggningsklass: S3

Virkesförrådet uppgår till 138 m³sk/ha och 276 m³sk totalt.

Trädslagsfördelning: 90% tall 5% gran 5% löv

Beskrivning

Talldominerad skog på ståndort med tunt jordskikt och/eller stort inslag av öppna berghällar. Tillväxten är mycket låg på grund av brist på vatten och näring. Ljung, kråkbär och andra fattigris är vanligt i fältskiktet. På marken i anslutning till hållar växer rikligt med lavar, bl a (arter - islandslav, renlavar, fönsterlav), i fuktigare svackor dominerar olika arter av vitmossor. Flera mycket gamla tallar - det har troligen funnits träd på platsen under lång tid (kontinuitet). Marken är svårföryngrad utan naturlig störning i form av brand. Luckigheten i beståndet är gynnsamt för värmeälskande insekter. Det finns tecken på att tjäderspel/lek i delar av beståndet.

Mål

Vara en del av ett mosaikartat skogslandskap. Bibehålla en kontinuitet av äldre träd i landskapet. Bevara troliga lekplatser för tjäder.

Åtgärd

Ingen. Ev. naturvårdsbränning som kan tillföra stora naturvärden i landskapet.

Generella kommentarer

- Avd 5** Avverka och föryngra genom naturligt uppslag av Asp.
- Avd 12** Tänkte röjning skall ske i syfte att gynna lövet och skapa en avdelning med framtida lövdominans.
- Avd 27** Avdelningen håller stor spridning kring ålder och diameter. Därför lämpar det sig väl för hyggesfritt skogsbruk. Under planperioden kan beståndet få fortsätta utvecklas för att under nästa period kunna plockhuggas och fortsätta skapa en flerskiktad skog.

Kommentarer till Munkedal Killingeröd 1:2

Skogsbruksplan

Detta är en grön skogsbruksplan som bl.a. syftar till att uppfylla Skogsvårdslagens två jämställda mål, produktions- och miljömålet.

Fastigheten i landskapet

Fastigheten är belägen i de nordligaste delarna av Munkedals kommun och landskapet domineras av stora variationer på grund av topografin. Från produktiv åkermark i dalarna till mager tallmark uppe på höjderna.

Inriktning och mål

Nuvarande ägare har nu som övergripande mål att sälja/överlåta fastigheten. Skötselmålet har under ägandet varit att i stor utsträckning lämna skogen för fri utveckling som bidrar till en god jakt och viltvård.

Avverkning och skogsvård

Åtgärdsförslag finns angivet avdelningsvis enligt listan "**Avdelningsbeskrivning**", de sammanställs via utskrifterna "**Avverkning och tillväxt**", "**Skogsvårdsåtgärder**" och "**Åtgärdsöversikt**".

Hänsyn och områdesskydd

En omfattande efterforskning har gjorts för att se om din fastighet berörs av t.ex. nyckelbiotoper. Se utskriften "**Sammanställning speciella värden (natur/kultur)**" om fastigheten berörs av något av nedanstående hänsynskrävande områden:

- Nyckelbiotop
- Naturvärde
- Sumpskog
- Naturvårdsavtal
- Biotopskydd
- Naturreservat
- Natura2000
- Fornminne
- Vattenskyddsområde

Naturvård

En prioritering av naturvårdsbestånd har gjorts och de avdelningarna har nu målklassen NS, naturvård skötselkrävande eller NO, naturvård som lämnas orörd. Se utskriften "**Skogens fördelning på målklasser**", certifieringskravet är att minst 5% av den produktiva skogsmarken avsätts till naturvård.

Lövskog

Skogscertifiering ställer krav på att minst 5% av den friska och fuktiga skogsmarken ska domineras av löv. Se utskriften "**Sammanställning lövdominerade bestånd**" för vilka bestånd som idag är lövdominerade och vilka som föreslagits ska skötas lövdominerat i framtiden. Att tänka på är att gynna löv vid gallring och röjning i dessa avdelningar.

Löv ska även gynnas i alla avdelningar. FSC anger 10% av stamantalet vid förnygringsavverkning och PEFC 10% av stamantalet vid röjning och gallring för att minst vara 20 stammar / hektar vid sistagallringen.

Forn- och kulturlämningar

På **hänsynskartan** framgår eventuella kända forn- och kulturlämningar. Se respektive avdelning för mer information. Detaljerad information finns att läsa på webbsidan Skogens pärlor hos Skogsstyrelsen.

Odlingsspår, främst i form av stenrösen och stengärdesgårdar skall alltid visas hänsyn.

Områden för anpassat brukande som kontinuitetsskogsbruk, friluftsliv & rekreation

I de fall områden har identifierats vara av särskild vikt för friluftsliv och rekreation så framgår det i avdelningsbeskrivningen. En del skogsbruksplaner utökas även med målklassen R – Rekreationsskog.

FSC anger att del av skogen ska skötas med anpassat brukande med mål primära mål att långsiktigt bevara och utveckla

naturvärden och/eller sociala värden. Tillsammans med NS/NO-arealen ska denna areal uppgå till minst 10%.

Allmänt om din skogsbruksplan

Detta är en grön skogsbruksplan som syftar till att uppfylla Skogsvårdslagens två jämställda mål, **produktionsmålet** "Skogen och skogsmarken skall utnyttjas effektivt och ansvarsfullt så att den ger en uthålligt god avkastning. Skogsproduktionens inriktning skall ge handlingsfrihet i fråga om användningen av vad skogen producerar."

och **miljömålet** "Skogsmarkens naturgivna produktionsförmåga skall bevaras. En biologisk mångfald och genetisk variation i skogen skall säkras. Skogen skall brukas så att växt- och djurarter som naturligt hör hemma i skogen ges förutsättningar att fortleva under naturliga betingelser och i livskraftiga bestånd. Hotade arter och naturtyper skall skyddas. Skogens kulturmiljövärden samt dess estetiska och sociala värden skall värnas."

Skogen delas upp i avdelningar där produktion är huvudmålet (målklass PG) och avdelningar där huvudmålet är naturvård (målklass NS och NO). Avdelningar där målen är jämnstarka hamnar i en speciell målklass (K eller PF). Samtliga avdelningar ges på detta sätt ett långsiktigt mål. Det är främst de avdelningar som i dagsläget har de högsta naturvärdena som får naturvård som mål (NS och NO). I en certifieringsanpassad skogsbruksplan krävs att minst 5 % av den produktiva skogsmarksarealen finns i klasserna NO eller NS. Samtliga avdelningar med naturvårdsmål (helt eller delvis) beskrivs under Gröna kommentarer. Här förklaras även avdelningens mål och eventuella åtgärdsförslag ingående.

Utöver detta anpassas brukandet på ytterligare areal så att denna tillsammans med NS/NO uppgår till minst 10%. Exempel på områden är ytterligare NS/NO utöver tidigare 5%, områden med förstärkt naturhänsyn och specifika åtgärder, kontinuitetsskogsbruk, luckhugning med naturlig föryngring, områden med förstärkt hänsyn till upplevelsevärden, områden med förstärkt hänsyn till renskötsel.

Skogsbruksplanen ger en samlad bild över skogstillgångarna på den aktuella fastigheten. Dessutom ges ett förslag till handlingsprogram för skogsbruket under den kommande 10-årsperioden. Förslaget grundar sig på skogstillståndet, ägarens målsättning samt skogsvårdslagens bestämmelser. Skogsbruksplanen ger vägledning för beslut om rationellt och ekonomiskt riktiga åtgärder under hänsynstagande till miljön. Den utgör därmed ett gott underlag för planering av avverkning, skogsvård och naturvårdsåtgärder.

I de avdelningar där virkesproduktion är huvudsyftet (PG) förutsätts att naturvårdshänsyn tas enligt skogsvårdslagen.

Generella åtgärdsförslag och råd

- Anvisningar om generell hänsyn ges inte i skogsbruksplanen. God vägledning kan erhållas via Skogsstyrelsen Målbilder för god miljöhänsyn, <https://www.skogsstyrelsen.se/mer-om-skog/malbilder-for-god-miljohansyn/>
- Löpande underhåll av vägar, diken och rågångar.
- Undvik markskador genom att lämna kantzoner, risa basvägar, korsa vattendrag på lämpliga ställen och undvik körning i försumpade områden. Markfuktighetskartan är ett bra hjälpmedel för att identifiera känsliga skogspartier.
- Kantzoner lämnas och skapas utmed inägor, mossar och vattendrag. Alla skogliga impediment lämnas orörda.
- Naturvärdesträd lämnas och värnas vid skogsbruksåtgärder, t.ex. genom friställning. Finns det för få så lämnas utvecklingsträd som på sikt kan bli nya naturvärdesträd.
- Död ved äldre än 1 år lämnas alltid kvar i bestånden. Högstubbar tillverkas både i slutavverkningar och grövre gallringar.
- Gynna löv på lämpliga ställen, tex runt inägomark och intill vatten

Lycka till med din nya Skogsbruksplan!