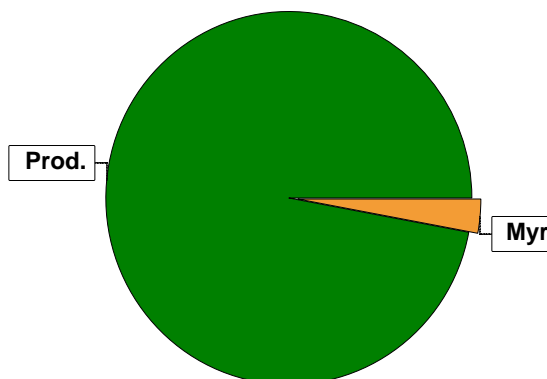


Sammanställning över fastigheten

Arealer

	hektar	%
Produktiv skogsmark	59,5	97
Myr/kärr/mosse	2,1	3
Berg/Hällmark	0,0	<1
Inäga/åker	0,3	<1
Väg och kraftledning (linjeavdrag)	0,1	<1
Annat	0,0	<1
<hr/>		
Summa landareal	62,0	
Vatten	0,0	



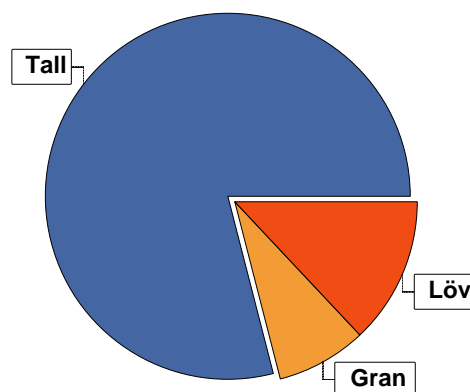
Virkesförråd

	m³sk	%	ha
Totalt	6845	79	45,2
Tall	718	8	5,3
Gran	1125	13	9,1

m³sk
8688

Medeltal

m³sk per hektar
146



Bonitet

Fastighetens medelbonitet är beräknad till

m³sk per ha
4,7

Tillväxt

Tillväxt för perioden 2024-07-04 + 10 år beräknad med hänsyn till föreslagna åtgärder

m³sk per år
300

Avverkningsförslag

Föryngringsavverkning

0

Gallring

0

Totalt under perioden

0

Förväntad tillväxt första växtsäsongen

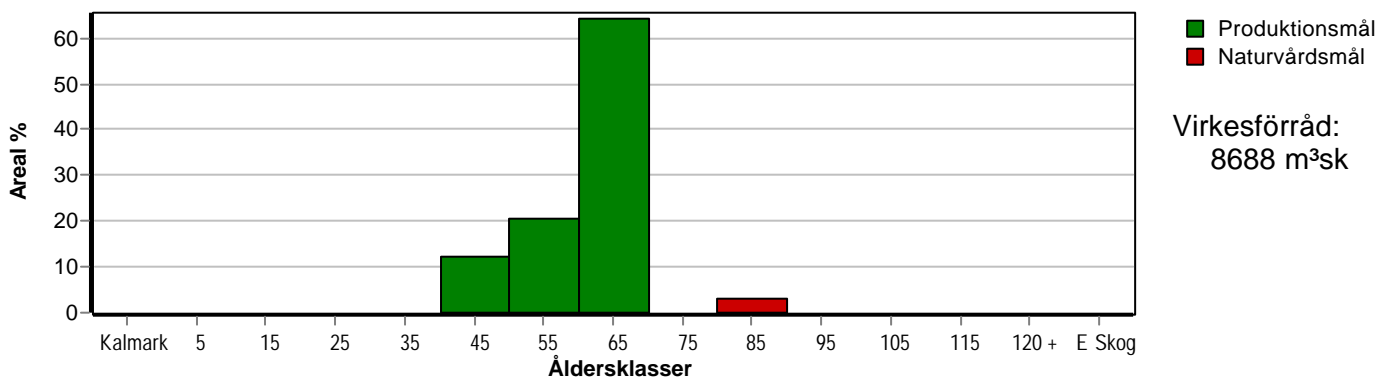
m³sk
295

m³sk per ha
5,0

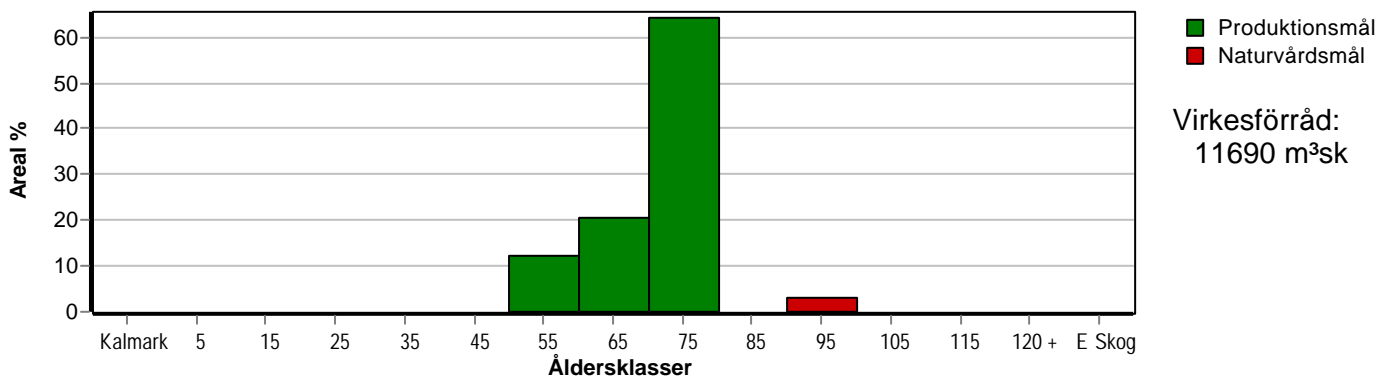
Skogens fördelning på åldersklasser

Åldersklass	Areal		Virkesförråd				
	ha	%	Totalt m ³ sk	m ³ sk /ha	Tall %	Löv %	Gran %
Kalmark							
- 9 år							
10 - 19							
20 - 29							
30 - 39							
40 - 49	7,4	12	742	100	69	28	3
50 - 59	12,1	20	1457	120	42	32	26
60 - 69	38,2	64	6309	165	88	7	5
70 - 79							
80 - 89	1,8	3	180	100	85	15	
90 - 99							
100 - 109							
110 - 119							
120 +							
Lågproduktkog(E) ÖF/Skikt							
Summa/Medel	59,5	100	8688	146	79	13	8

Arefördelning, aktuell



Arefördelning, om 10 år (föresatt att föreslagna åtgärder utförs)



Aktuell andel kalmark och skog yngre än 20 år är 0 % (0,0 ha) och om 10 år (föresatt att föreslagna åtgärder utförs) 0 % (0,0 ha).

Skogens fördelning på huggningsklasser

Huggningsklass	Areal		Virkesförråd				
	ha	%	Totalt m ³ sk	m ³ sk /ha	Tall %	Löv %	Gran %
Kalmark K1							
K2							
Röjningsskog R1							
R2							
Gallringsskog G1	55,0	92	8306	151	80	12	8
G2							
Föryngrings-avverknings-skog S1	2,7	5	202	75	40	50	10
S2							
S3	1,8	3	180	100	85	15	
Lågproducerande skog E1							
E2							
E3							
Överstånd/Skikt							
Summa/Medel	59,5	100	8688	146	79	13	8

Kalmark

- K1 Obehandlad kalmark**
Mark där åtgärd(er) behövs för att erhålla tillfredsställande föryngring.
- K2 Behandlad kalmark**
Mark som fullständigt behandlats med återväxt-åtgärder men där föryngringen inte säkerställts.

Röjningsskog

- R1 Plantskog**
Säkerställd föryngring upp till 1,3 m medelhöjd.
- R2 Ungskog**
Skog som är över 1,3 m och som i utvecklings-hänseende motsvarar röjningsskog.

Gallringsskog

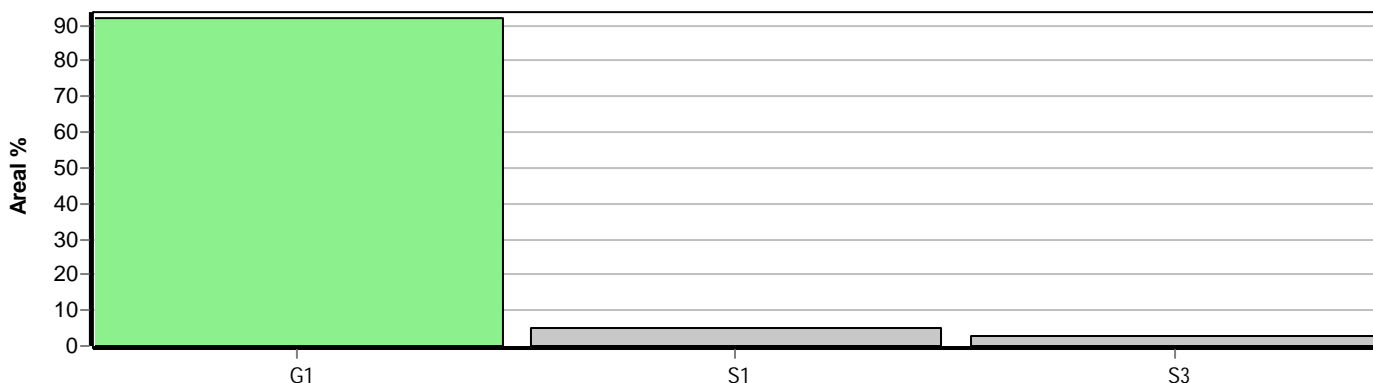
- G1 Normal gallringsskog**
Skog som är yngre än skyddsåldern (lägsta ålder för föryngringsavverkning).
- G2 Äldre gallringsskog**
Skog som uppnått skyddsåldern och där nästa lämpliga åtgärd normalt är gallring.

Föryngringsavverkningsskog

- S1 Skog som kan föryngringsavverkas**
Normalt föreslås ingen avverkningsåtgärd under planperioden.
- S2 Skog som är mogen att föryngringsavverkas**
Normalt infaller en avverkningsåtgärd under planperioden.
- S3 Skog i föryngringsbar ålder**
Föryngringsavverkning bör dock inte utföras.

Lågproducerande skog

- E1 Restskog**
Skog som lämnats efter avverkning eller som uppkommit på grund av skada.
- E2 Gles skog**
Gles skog eller skog av ett för marken olämpligt träslag.
- E3 Skog av hagmarkskaraktär**
Gles skog av hagmarkskaraktär.



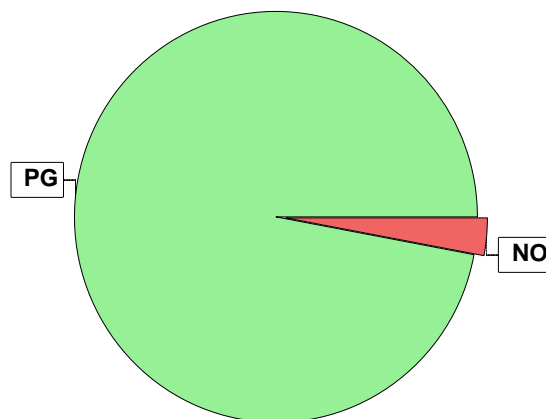
Skogens fördelning på målklasser

Målklass	Areal		Virkesförråd		Tillväxt		Antal avd
	ha	%	m³sk	%	m³sk	%	
PG	57,7	97,0	8508	97,9	2950	98,3	7
PF - produktion							0
PF - naturvård							0
NS							0
NO	1,8	3,0	180	2,1	51	1,7	1
Summa	59,5	100,0	8688	100,0	3001	100,0	8

1,8 ha (3,0 %) av planens produktiva areal är avsatta i planens certifiering för NS/NO.

Impediment

	ha	%
Myr	2,1	3
Berg	0,0	<1



Målklasser

Målklasserna ger information om skogens brukning. Klasserna har följande innebörd:

PG Produktionsmål med miljöhänsyn

I avdelningar med låga naturvärden där produktionsmålet styr skötseln. Miljöhänsyn tas genom att hänsynsytor, trädgrupper, evighetsträd och buskar mm lämnas. Miljöhänsyn motsvarar högst ca 10 % av avdelningens produktiva skogsmarksareal.

PF Produktionsmål med förstärkt miljöhänsyn

I avdelningar med låga/vissa naturvärden förenas produktionsmålet med en förstärkt miljöhänsyn. Produktionsmålet styr huvudinriktningen av skötseln, medan naturvårdsmålet dominerar i vissa delar av avdelningen. Förhållandet mellan målen anges som procentsatser av avdelningens produktiva skogsmarksareal. Förstärkt miljöhänsyn innebär att mer än 10 % av avdelningens produktiva skogsmarksareal utgörs av naturhänsyn. Naturvårdsmålet kan i vissa fall överstiga 50 % av avdelningens produktiva skogsmarksareal.

NS Naturvårdsmål med skötsel

I avdelningar med höga naturvärden där återkommande skötsel är nödvändig för att bibehålla områdets naturvärden samt avdelningar med förutsättningar att återskapa dessa naturvärden. Naturvårdsmålet styr skötseln som endast utförs när det är motiverat av naturvårdsskäl.

NO Naturvårdsmål, orört

I avdelningar med höga naturvärden där fri utveckling är nödvändig för att bibehålla områdets naturvärden samt avdelningar med förutsättningar att återskapa dessa naturvärden. Naturvårdsmålet styr genom att området lämnas för fri utveckling. Ibland kan dock ett nyskapande av död ved vara nödvändig för att påskynda utvecklingen av höga naturvärden.

Avverkning och tillväxt

Avverkning

I redovisad avverkningsvolym ingår 5 års tillväxt för avverkningar med angelägenhetsgrad 2 och 3.

I begreppet löv ingår alla lövträdsarter.

Åldersklass	Gallring				Förnygringsavverkning			
	ha	Barr m³sk	Löv m³sk	Totalt m³sk	ha	Barr m³sk	Löv m³sk	Totalt m³sk
Kalmark								
- 9 år								
10 - 19								
20 - 29								
30 - 39								
40 - 49								
50 - 59								
60 - 69								
70 - 79								
80 - 89								
90 - 99								
100 - 109								
110 - 119								
120 +								
Lågprodskog(E)								
ÖF/Skikt								
Grundförslag								
Högre alt.								
Lägre alt.								

Total avverkning

0

Tillväxt

I sammanställningen redovisas tillväxt under perioden samt areal och virkesförråd efter 10 år.

Observera att såväl tillväxt som areal och virkesförråd om 10 år förutsätter att föreslagna åtgärder utförs

Åldersklass	Tillväxt			Areal och virkesförråd efter 10 år		
	Barr m³sk	Löv m³sk	Totalt m³sk	ha	m³sk	m³sk/ha
Kalmark						
- 9 år						
10 - 19						
20 - 29						
30 - 39						
40 - 49	270	111	381			
50 - 59	432	200	632	7,4	1123	152
60 - 69	1805	132	1937	12,1	2090	173
70 - 79				38,2	8246	216
80 - 89	43	8	51			
90 - 99				1,8	231	128
100 - 109						
110 - 119						
120 +						
Lågprodskog(E)						
ÖF/Skikt						
Summa	2550	451	3001	59,5	11690	196

Skogsvårdsåtgärder

Blanketten innehåller ett sammandrag av avdelningsvis föreslagna åtgärder.
Sammanställningen förutsätter att samtliga åtgärder enligt grundförslaget utförs.

Åtgärd (F) = Följd (A) = Alternativ	Angelägenhetsgrad					Summa ha
	Förfallna ha	Snarast ha	2 - 5 år ha	5 - 10 år ha	10 - 20 år ha	
Summa ha						

Åtgärdsöversikt

Samtliga avdelningar där åtgärder är föreslagna finns här uppräknade.

Angelägenhetsgrad: FF = Förfallen, 1 = Snarast, 2 = Inom 2-5 år, 3 = Inom 5-10 år, 4 = Inom 10 - 20 år

Åtgärd (F) = Följd (A) = Alternativ	Ang	Avdelning	Prod areal ha	Ålder år	Stånd- orts- index	Volym m³sk /ha	Uttag m³sk inkl tillv	Utförs år	Anteckning
Underv røj f gallring Inventering (F)	1	1 - 5	6,3	50	T23	130	0		
	2	1 - 5	6,3	50	T23	130	0		Gallringsinventering

Avdelningsbeskrivning

Skifte: 1

När: 1 = Snarast, 2 = Inom 2-5 år, 3 = Inom 5-10 år, 4 = Inom 10 - 20 år, FF = Förfallen

i = grön kommentar, ii = generell kommentar, iii = åtgärdskommentar, iv = speciella värden

Avd nr	Areal ha (-Avdrag) [Skikt]	Ålder år	Hkl Skikt	Sl	Virkesföråd m ³ sk		Mål klass	Trädslag	Med diam cm	Med höjd m	G-yta m ²	Terräng		Beskrivning	Åtgärd Alternativ	N å r	Uttag inkl tillväxt		Årlig tillväxt m ³ sk per ha	Priorit	Not 1	
					ha	avd						GYL	Trp				%	m ³ sk				
1	1,8	1	80	S3	T17	100	180	NO,b	Tall Löv	85 15	22	16	14	322	Olikåldrigt Delv försumpat Blåbärstyp (30) Fuktig (3)	Ingen åtgärd				2,8	VP 3,2	i
2	13,8	1	65	G1	T21	165	2277	PG	Tall Gran Löv	85 5 10	25	18	20	243	Blåbärstyp (30) Frisk (2)	Ingen åtgärd				5,1	GA 0,5 GÖ 21	
3	15,6	1	65	G1	T20	140	2184	PG	Tall Gran Löv	90 5 5	23	17	18	323	Olikåldrigt Delv försumpat Lingontyp (25) Frisk (2)	Ingen åtgärd				4,5	GA 0,2 GÖ 21	
4	8,8	1	65	G1	T23	210	1848	PG	Tall Gran Löv	90 5 5	25	20	23	234	Lingontyp (25) Frisk (2)	Ingen åtgärd				6,1	GA 0,8 GÖ 20	
5	6,4 (-0,1)	1	50	G1	T23	130	819	PG	Tall Gran Löv	40 35 25	18	16	18	222	Blåbärstyp (30) Frisk (2)	Underv röj f gallring Inventering (F)	1 2			5,6	GA 0,2 GÖ 20	iii
6	4,7	1	45	G1	T23	115	541	PG	Tall Löv	80 20	17	14	18	233	Blåbärstyp (30) Frisk (2)	Ingen åtgärd				5,6	GA 0,6 GÖ 20	
7	5,8	1	50	G1	T22	110	638	PG	Tall Gran Löv	45 15 40	17	14	17	233	Blåbärstyp (30) Frisk (2)	Ingen åtgärd				4,8	GA 0,3 GÖ 20	

Avdelningsbeskrivning

Skifte: 1

När: 1 = Snarast, 2 = Inom 2-5 år, 3 = Inom 5-10 år, 4 = Inom 10 - 20 år, FF = Förfallen

¹ i = grön kommentar, ii = generell kommentar, iii = åtgärdscommentar, iv = speciella värden

Avd nr	Areal ha (-Avdrag) [Skikt]	Åg o	Ålder år	Hki Skikt	Sl	Virkesförråd m ³ sk		Mål klass	Trädslag	Med diam cm	Med höjd m	G-yta m ²	Terräng		Beskrivning	Åtgärd Alternativ	N år	Uttag inkl tillväxt		Årlig tillväxt m ³ sk per ha	Priotal	Not ¹	
						ha	avd						GYL	Trp				%	m ³ sk				
8	2,7	1	40	S1	B14	75	203	PG	Tall Gran Löv	14	13	14	233		Blåbärstyp (30) Frisk (2)	Ingen åtgärd				4,4	VP 12,0 iv ¹		
9	2,1	2													Myr								

Avdelningsbeskrivning

Skifte: 2

När: 1 = Snarast, 2 = Inom 2-5 år, 3 = Inom 5-10 år, 4 = Inom 10 - 20 år, FF = Förfallen

¹ i = grön kommentar, ii = generell kommentar, iii = åtgärdskommentar, iv = speciella värden

Avd nr	Areal ha (-Avdrag) [Skikt]	Åg o	Ålder år	Hki Skikt	Sl	Virkesförråd		Mål klass	Trädslag	Med diam cm	Med höjd m	G-yta m ²	Terräng		Beskrivning	Åtgärd Alternativ	N år	Uttag inkl tillväxt		Årlig tillväxt m ³ sk per ha	Priotal	Not ¹	
						ha	avd						GYL	Trp				%	m ³ sk				
10	0,3	4													Inägomark								

Avd 1 - 1

NO

Skogliga data

Areal: 1,8 ha

Ålder: 80 år

Ståndortsindex: T17

Huggningsklass: S3

Virkesförrådet uppgår till 100 m³sk/ha och 180 m³sk totalt.

Trädslagsfördelning: 85% tall 15% löv

Beskrivning

Barrskogsdominerat fuktigt område. Enstaka gamla träd. Inslag av gammal klen björk. Undervegetationen domineras av blåbärsris.

Mål

Bevara en stabil barrskogs dominerad miljö med lång trädkontinuitet för att på sikt skapa ökad andel gamla träd och ökande andel död ved.

Åtgärd

Ingen åtgärd i beståndet.