

Min skog

Planens namn	GLÖSHULT 2:8
Planen avser tiden	fr o m 2026-02-24 och tio år framåt
Fältarbetet utfört under	2025-04-24
Planen upprättad av	Södra
Fastighetsuppgifter	
Fastighet	GLÖSHULT 2:8 Hallands län, Hylte, Torup
Referenskoordinat (WGS84)	Lat: 56° 58' 38.68" N Long: 12° 55' 4.73" E



Kommentarer till GLÖSHULT 2:8

Uppdatering av Ludvig & Co 2026-02-24

- Framskrivning av planen en tillväxtsång för att vara aktuell våren 2026
- Justerat skogsbruksplanens utbredning efter avstyckning så att den nu består av nya Glöshult 2:8, dvs Glöshult 2:4 nya utbredning ingår ej
- Namnbyte till Glöshult 2:8
- Omnumrerad

Uppdatering 2025-06-09

Efter att skogsbruksplanen upprättades har gallring genomförts i flera bestånd. Den totala uttagsvolymen uppgår till 88 m³sk, och de berörda avdelningarna är 23, 63, 69 och 77.

Åtgärderna har lagts in under "Utförda åtgärder" i respektive avdelning, och planen har uppdaterats så att den totala volymen nu ska vara aktuell.

Observera att inget fältbesök har genomförts i samband med denna uppdatering – uppgifterna är baserade på information från fastighetsägarens rådgivare.

Uppdaterat av Markus Johansson 09-06-2025.

Ursprungsplanen

Fastigheten i landskapet

Fastigheten Glöshult 2:4 utgör ett skifte som är beläget cirka 10 kilometer utanför Torup och som tillhör Drängsered församling i Hylte kommun, Hallands län. Fastigheten domineras av produktiv skogsmark och har övervägande produktionsbestånd av gran men även mindre lövbestånd förekommer. Skogsmarken är normalt kuperad för trakten, med fuktiga kärr- och torvsmarker, men även friska moränryggar med växtlig granskog finns. Boniteten är skiftande, men är i huvudsak god och lämplig för barrskogsskötsel, men även i vissa delar för ädellöv. Kring gårds centrat förekommer inhägnad hagmark och några lövdominerade bestånd. Fastigheten har vattenareal i Kärrsjön.

Södra har delat upp verksamhetsområdet i 14 olika naturvärdesregioner. Syftet är att dessa ska vara ett underlag för naturvårdsprioriteringar vid skogsbruksplanearbete, skogsvård och avverkning. Sett på landskapsnivå ligger fastigheten i, vad Södra kallar, centrala Västsveriges sprickdalslandskap och myrrika områden. Viktiga biotoper är gransumpskogar, lövsumpskogar, bokskogar på torr och frisk mark, bäckar och källpåverkade miljöer.

Viktiga substrat är grova gamla senvuxna träd av gran, tall bok, ek, övriga ädellöv samt döende och döda träd av gran, tall, klibbal, bok, ek, övrigt ädellöv.

Inriktning under planperioden

Det planeras att genomföra ett generationsskifte alternativt försäljning för fastigheten Glöshult 2:4, och nästa ägares mål vet vi inget om, därför ger Södra generella råd för fastigheten som ska bidra till lönsamhet i skogbruket på kort och lång sikt, en ekologiskt rik skogsmiljö och handlingsfrihet för markägaren, nu och i framtiden.

Avverkning och skogsvård

Fastigheten har överlag välskötta skogar med bra beståndsindelning. Den föreslagna totala avverkningsvolymen ligger under tillväxten på fastigheten under den kommande planperioden, om huvudförslagen efterföljs. Flera bestånd som är planterade efter stormen Gudrun är föreslagna att första gallras under kommande planperiod. Vilket är viktigt att göra i rätt tid för att bibehålla diametertillväxten och få ett mer stormfasta bestånd. För nyplanterade granbestånd bör man räkna med att minst två röjningar kommer att behöva genomföras innan beståndet sluter sig. I bestånd där de naturliga förhållandena medger, ska lövträd värnas vid röjning och gallring så att de utgör minst 10 procent av stammantalet fram till sista gallring. Koncentrera gärna löv till exempelvis fuktiga partier, svackor, kantzoner, skyddszoner, hänsynsytor och trädgrupper.

Södra rekommenderar ej gallring för granskog som uppnått höjder över 20 meter. Ifall gallring ändå önskas genomföras i sådana bestånd bör största försiktighet iakttagas.

Flera avdelningar med tall på torvmark förekommer på fastigheten. Då dessa kan vara svåra att föryngra, bör man noggrant överväga förutsättningarna innan föryngringsåtgärder vidtas.

De avdelningar som genomgått gallring under våren 2025 anges i planen som "gallrat" i respektive avdelningsbeskrivning.

Naturvård på fastigheten

På fastigheten finns det bestånd med fina naturvärden. De bestånd som har fått målklassningen NO och NS

utgör mer än 5% av arealen och uppfyller därmed lägsta nivå för certifiering enligt PEFC och FSC. Det finns även avdelningar med kombinerade mål. Viss omprioritering av målklassningar har gjorts i vissa bestånd jämfört med tidigare skogsbruksplan. Läs avdelningarnas gröna kommentarer för mer information om naturvårdsavsättningarna. Sydvästra delar av fastigheten är våtmarksinventerad.

Löv på fastigheten

De avdelningar som idag är lövdominerade vid sidan om bestånd med målklassning NO och NS utgör idag mer än 5 % av den friska och fuktiga marken och uppfyller därmed lägsta nivå för certifiering enligt PEFC och FSC.

Forn- och kulturlämningar

Fastigheten har en registrerad fornlämning, som är belägen i den västra delen intill ett vattendrag.

Fornlämningen är en kvarnlämning och är utmärkt i plankartan. Det finns även oregistrerade lämningar främst i form av odlingsrösen och stenmurar som kräver extra hänsyn. Forn och kulturlämningar är skyddade i lag och skall alltid aktas - beakta särskilt risken för skador vid markberedning och skogstransporter. För aktuell information se riksantikvarieämbetes sida "Fornsök".

<https://app.raa.se/open/fornsok/>

Vilt

Vid fältbesöket kunde det konstateras att fastigheten har ett måttligt till högt betetryck. I syfte att begränsa betning på ur ett skogsbruksperspektiv viktiga trädslag gynnas och sparas viltfoder i form av framförallt rönn, asp, sålg och ek (RASE) samt redan betad tall på hela fastigheten.

Gränser

Gränserna i planen har hämtats från Lantmäteriets digitaliserade Fastighetskarta. Denna karta är inte alltid helt korrekt.

Så här skriver Lantmäteriet själva på sin hemsida: "Koordinaterna och de knivskarpa linjerna i den digitala fastighetskartan ger ett exakt intryck, men fastighetsgränserna visar inte alltid rätt och de är inte juridiskt gällande. Det innebär att du inte med självklarhet bör utgå från kartans gränser om du vill bygga, avverka skog eller göra andra åtgärder på en fastighet."

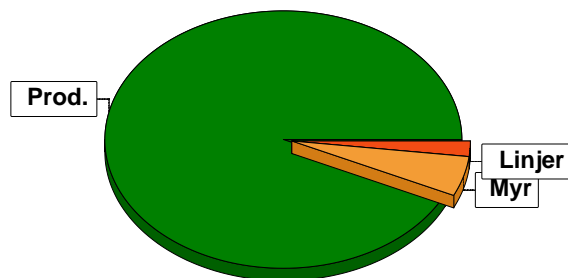
Enligt gällande lag är det gränsmärket på marken som gäller. Gränsmarkeringar på fastigheten bör ses över regelbundet och märkas ut med bestående markeringar.

Sammanställning över fastigheten

Arealer

	hektar	%
Produktiv skogsmark	96,2	92
Myr/kärr/mosse	5,4	5
Berg/Hällmark	0,0	<1
Inäga/åker	1,5	1
Väg och kraftledning (linjeavdrag)	2,3	2
Annat	0,1	<1

Summa landareal	105,5
Vatten	14,2



I den produktiva arealen ingår:
- ädellövskog med 2,8 ha

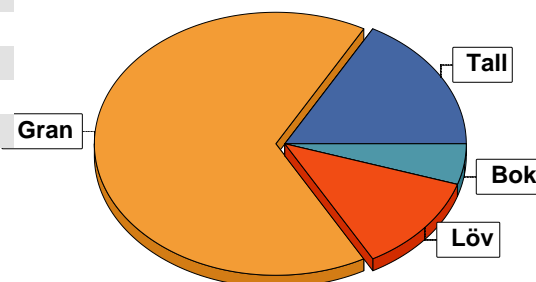
Virkesförråd

	m ³ sk	%	ha
Totalt			
Tall	1895	17	12,2
Gran	7426	66	65,4
Löv	1373	12	14,9
Bok	587	5	2,8
Björk	18	<1	1,0

m³sk
11299

Medeltal

m³sk per hektar
117



Bonitet

Fastighetens medelbonitet är beräknad till

m³sk per ha
9,2

Tillväxt

Tillväxt för perioden 2026-02-24 + 10 år beräknad med hänsyn till föreslagna åtgärder

m³sk per år
585

Avverkningsförslag

Förnygringsavverkning

Gallring

Naturvårdande skötsel

Totalt under perioden

m³sk
1998
959
17
2974

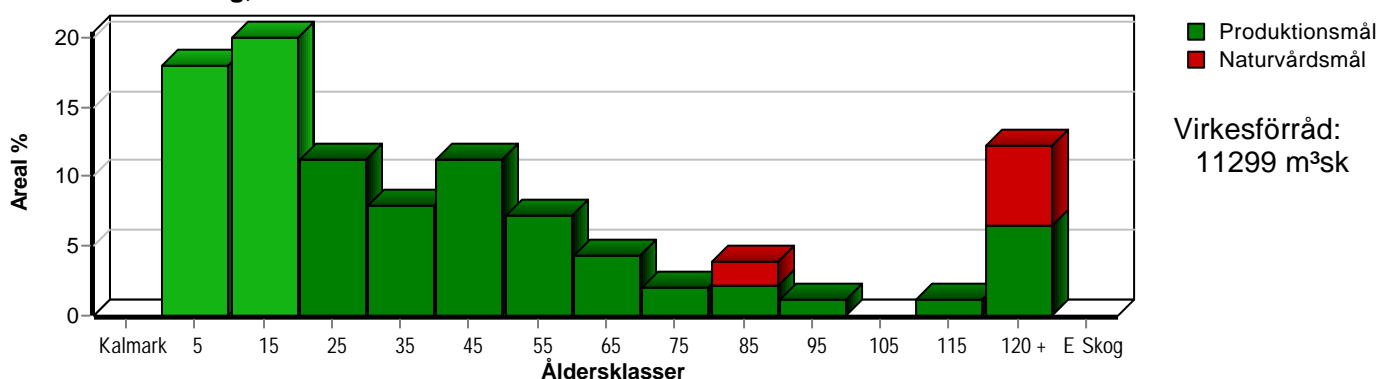
Förväntad tillväxt första växtsäsongen

m³sk
608
m³sk per ha
6,3

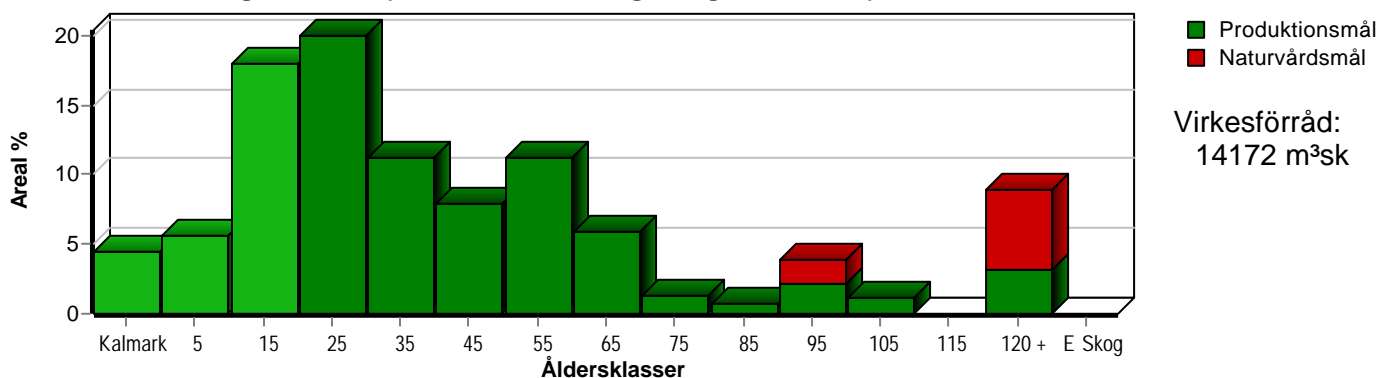
Skogens fördelning på åldersklasser

Åldersklass	Areal		Virkesförråd						
	ha	%	Totalt m ³ sk	m ³ sk /ha	Gran %	Tall %	Löv %	Bok %	Björk %
Kalmark									
- 9 år	17,2	18	142	8	83		17		
10 - 19	19,2	20	711	37	73		24		2
20 - 29	10,8	11	1135	105	84		15	1	
30 - 39	7,6	8	925	122	91		9		
40 - 49	10,8	11	1763	163	76	3	21		
50 - 59	6,9	7	1851	268	94		6		
60 - 69	4,1	4	1410	344	87		12	2	
70 - 79	1,9	2	414	218	71	21	7		
80 - 89	3,7	4	653	176	32	44	22	2	
90 - 99	1,1	1	231	210	20	80			
100 - 109									
110 - 119	1,1	1	204	185	10	90			
120 +	11,8	12	1860	158	7	59	6	29	
Lågproduktskog(E) ÖF/Skikt									
Summa/Medel	96,2	100	11299	117	66	17	12	5	

Arealfördelning, aktuell



Arealfördelning, om 10 år (förelagt att föreslagna åtgärder utförs)



Aktuell andel kalmark och skog yngre än 20 år är 38 % (36,4 ha) och om 10 år (förelagt att föreslagna åtgärder utförs) 28 % (26,9 ha). Enligt skogsvårdslagen får andelen skog yngre än 20 år ej överstiga 50 ha på brukningsenheter mellan 50 och 100 hektar.

Skogens fördelning på huggningsklasser

Huggningsklass	Areal		Virkesförråd						
	ha	%	Totalt m ³ sk	m ³ sk /ha	Gran %	Tall %	Löv %	Bok %	Björk %
Kalmark K1									
K2									
Röjningsskog R1	14,1	15	108	8	85		15		
R2	22,1	23	688	31	73		24		3
Gallringsskog G1	28,0	29	3689	132	87	2	11		
G2	2,1	2	395	188	28		66	6	
Föryngrings- avverknings- skog S1	18,7	19	3727	199	57	35	8		
S2	4,0	4	1379	345	87	13			
S3	7,2	7	1313	182	14	28	16	42	
Lågproducer- ande skog E1									
E2									
E3									
Överstånd/Skikt									
Summa/Medel	96,2	100	11299	117	66	17	12	5	

Kalmark

K1 Obehandlad kalmark

Mark där åtgärd(er) behövs för att erhålla tillfredsställande föryngring.

K2 Behandlad kalmark

Mark som fullständigt behandlats med återväxt-åtgärder men där föryngringen inte säkerställts.

Röjningsskog

R1 Plantskog

Säkerställd föryngring upp till 1,3 m medelhöjd.

R2 Ungskog

Skog som är över 1,3 m och som i utvecklings-hänseende motsvarar röjningsskog.

Gallringsskog

G1 Normal gallringsskog

Skog som är yngre än skyddsåldern (lägsta ålder för föryngringsavverkning).

G2 Äldre gallringsskog

Skog som uppnått skyddsåldern och där nästa lämpliga åtgärd normalt är gallring.

Föryngringsavverkningsskog

S1 Skog som kan föryngringsavverkas

Normalt föreslås ingen avverkningsåtgärd under planperioden.

S2 Skog som är mogen att föryngringsavverkas

Normalt infaller en avverkningsåtgärd under planperioden.

S3 Skog i föryngringsbar ålder

Föryngringsavverkning bör dock inte utföras.

Lågproducerande skog

E1 Restskog

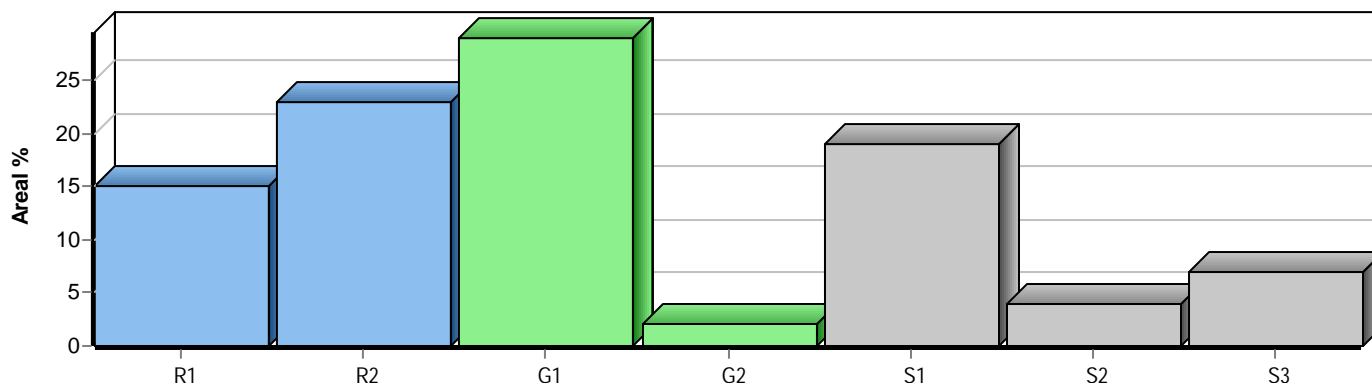
Skog som lämnats efter avverkning eller som uppkommit på grund av skada.

E2 Gles skog

Gles skog eller skog av ett för marken olämpligt träslag.

E3 Skog av hagmarkskaraktär

Gles skog av hagmarkskaraktär.

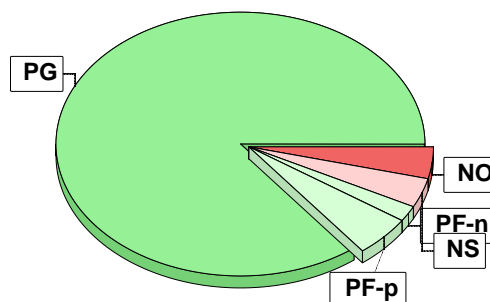


Skogens fördelning på målklasser

Målklass	Areal		Virkesförråd		Tillväxt		Antal avd
	ha	%	m³sk	%	m³sk	%	
PG	82,2	85,5	8189	72,5	5246	89,8	70
PF - produktion	4,9	5,1	1327	11,7	224	3,8	5
PF - naturvård	1,9	2,0	470	4,2	96	1,6	5
NS	3,5	3,6	717	6,3	163	2,8	2
NO	3,7	3,8	596	5,3	119	2,0	2
Summa	96,2	100,0	11299	100,0	5848	100,0	79

Impediment

	ha	%
Myr	5,4	5
Berg	0,0	<1



Målklasser

Målklasserna ger information om skogens brukning. Klasserna har följande innebörd:

PG Produktionsmål med miljöhänsyn

I avdelningar med låga naturvärden där produktionsmålet styr skötseln. Miljöhänsyn tas genom att hänsynsytor, trädgrupper, evighetsträd och buskar mm lämnas. Miljöhänsyn motsvarar högst ca 10 % av avdelningens produktiva skogsmarksareal.

PF Produktionsmål med förstärkt miljöhänsyn

I avdelningar med låga/vissa naturvärden förenas produktionsmålet med en förstärkt miljöhänsyn. Produktionsmålet styr huvudinriktningen av skötseln, medan naturvårdsmålet dominerar i vissa delar av avdelningen. Förhållandet mellan målen anges som procentsatser av avdelningens produktiva skogsmarksareal. Förstärkt miljöhänsyn innebär att mer än 10 % av avdelningens produktiva skogsmarksareal utgörs av naturhänsyn. Naturvårdsmålet kan i vissa fall överstiga 50 % av avdelningens produktiva skogsmarksareal.

NS Naturvårdsmål med skötsel

I avdelningar med höga naturvärden där återkommande skötsel är nödvändig för att bibehålla områdets naturvärden samt avdelningar med förutsättningar att återskapa dessa naturvärden. Naturvårdsmålet styr skötseln som endast utförs när det är motiverat av naturvårdsskäl.

NO Naturvårdsmål, orört

I avdelningar med höga naturvärden där fri utveckling är nödvändig för att bibehålla områdets naturvärden samt avdelningar med förutsättningar att återskapa dessa naturvärden. Naturvårdsmålet styr genom att området lämnas för fri utveckling. Ibland kan dock ett nyskapande av död ved vara nödvändig för att påskynda utvecklingen av höga naturvärden.

Sammanställning lövdominerade bestånd

För certifiering ska, under merparten av omloppstiden, minst 5 % av arealen för den friska och fuktiga marken domineras av löv.

Av sammanställningens produktiva skogsmarksareal om 96,2 ha är 85,4 % (82,2 ha) frisk eller fuktig.

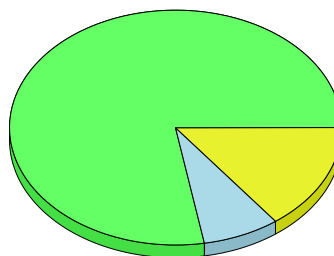
Sammanställningen avser frisk eller fuktig skogsmark som är lövdominerad (minst 50 % löv i trädslagsandelar).

Aktuella - lövdominerade bestånd enligt planens trädslag (i röjningsskog räknas endast det löv som överensstämmer med ståndortsindex).

Framtida -bestånd av planläggaren markerade som lämpliga för lövdominans under omloppstiden.

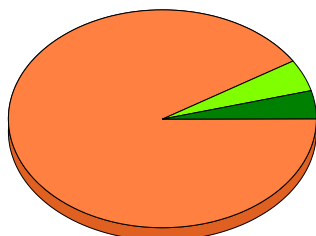
Fördelning fuktclasser för skogsmark

Frisk, 77,7 %, 74,8 ha Fuktig, 7,7 %, 7,4 ha
Övrig, 14,6 %, 14,0 ha



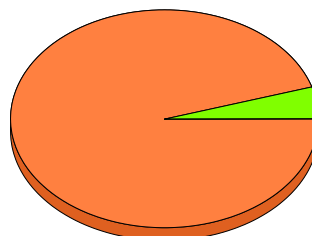
Lövdominerade bestånd - aktuella

Lövdominerat: NS och NO, 4,3 %, 3,5 ha
Lövdominerat: Övriga, 4,6 %, 3,8 ha
Ej lövdominerat, 91,1 %, 74,9 ha



Lövdominerade bestånd - framtida

Lövdominerat: NS och NO, 0,0 %, 0,0 ha
Lövdominerat: Övriga, 4,6 %, 3,8 ha
Ej lövdominerat, 95,4 %, 78,4 ha



Lövdominerade bestånd - aktuella

Areal % av areal frisk eller fuktig

NS + NO

3,5 ha

4,3 %

Övriga

3,8 ha

4,6 %

Summa

7,3 ha

8,9 %

Lövdominerade bestånd - framtida

Areal % av areal frisk eller fuktig

0,0 ha

0,0 %

3,8 ha

4,6 %

3,8 ha

4,6 %

Lövdominerade bestånd - aktuella

Avdelning	Areal	Målklass	Ålder	TGLBÄ	Andel av areal frisk eller fuktig
1/38	0,3 ha	PG	17	01810	0,4 %
1/41	0,6 ha	PG	41	04600	0,7 %
1/55	0,3 ha	PG	16	04600	0,4 %
1/66	0,7 ha	NS	81	02710	0,9 %
1/74	0,9 ha	PF	41	04600	1,1 %
1/77	1,2 ha	PF	66	02710	1,5 %
1/78	2,8 ha	NS	121	00190	3,4 %
1/84	0,5 ha	PG	41	00X00	0,6 %

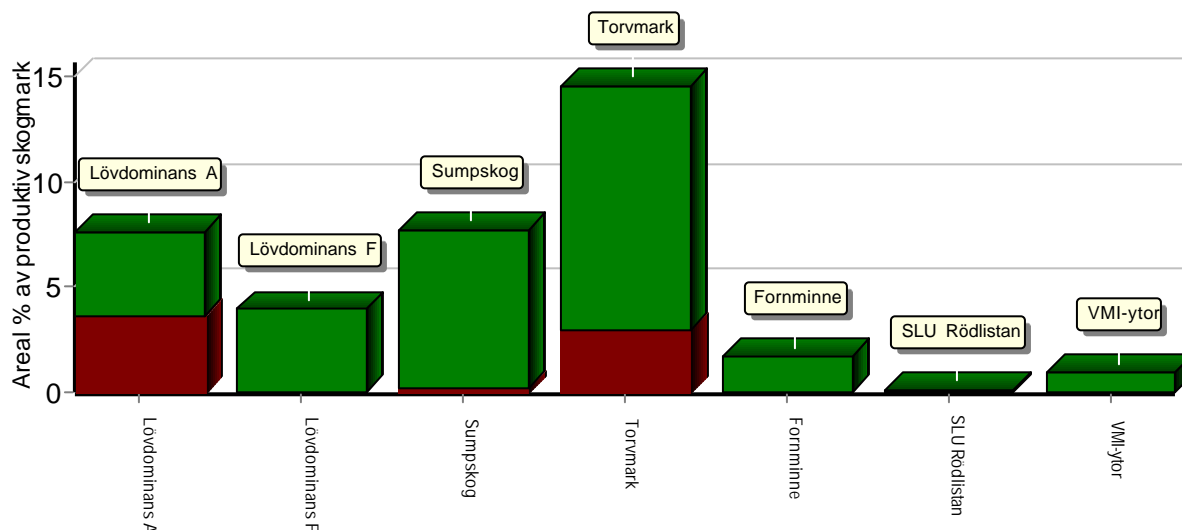
Sammanställning lövdominerade bestånd

Lövdominerade bestånd - framtida						
Avdelning	Areal	Målklass	Ålder	TGLBÄ	Andel av areal frisk eller fuktig	
1/38	0,3 ha	PG	17	01810	0,4 %	
1/41	0,6 ha	PG	41	04600	0,7 %	
1/55	0,3 ha	PG	16	04600	0,4 %	
1/74	0,9 ha	PF	41	04600	1,1 %	
1/77	1,2 ha	PF	66	02710	1,5 %	
1/84	0,5 ha	PG	41	00X00	0,6 %	

Sammanställning speciella värden (natur/kultur)

Fördelning speciella värden (natur och kultur)

■ Andel NS + NO ■ Andel övriga



Summerade arealer samt andel av produktiv skogsmark

	NS + NO		Övriga		Summa	
	Areal	Andel	Areal	Andel	Areal	Andel
Lövdominans A	3,5 ha	3,6 %	3,8 ha	4,0 %	7,3 ha	7,6 %
Lövdominans F	0,0 ha	0,0 %	3,8 ha	4,0 %	3,8 ha	4,0 %
Sumpskog	0,1 ha	0,1 %	7,3 ha	7,5 %	7,4 ha	7,7 %
Torvmark	2,8 ha	2,9 %	11,2 ha	11,6 %	14,0 ha	14,6 %
Fornminne	0,0 ha	0,0 %	1,6 ha	1,7 %	1,6 ha	1,7 %
SLU Rödlistan	0,0 ha	0,0 %	0,1 ha	0,1 %	0,1 ha	0,1 %
VMI-tytor	0,0 ha	0,0 %	0,9 ha	0,9 %	0,9 ha	0,9 %
Speciella värden saknas	0,0 ha	0,0 %	45,4 ha	47,2 %	45,4 ha	47,2 %
Produktiv skogsmark	7,2 ha	7,5 %	89,0 ha	92,5 %	96,2 ha	100,0 %

Avdelningar med speciella värden (natur och kultur)

Avdelning	Areal	Målklass	Ålder	TGLBÄ	Lövdominerade bestånd redovisas ej
1/6	2,8 ha	NO	131	81100	Torvmark 1 (37)
1/9	1,1 ha	PG	111	91000	Torvmark 2 (37)
1/9	<0,1 ha	PG	111	91000	Sumpskog 3 (37)
1/11	0,2 ha	PG	41	17200	Sumpskog 4 (37)
1/15	<0,1 ha	PG	46	0X000	Sumpskog 5 (37)
1/16	<0,1 ha	PG	56	0X000	Sumpskog 6 (37)
1/19	3,0 ha	PG	131	91000	Torvmark 7 (37)
1/19	2,4 ha	PG	131	91000	Sumpskog 8 (37)
1/20	<0,1 ha	PG	31	0X000	Sumpskog 9 (37)
1/21	0,4 ha	PG	7	08200	Sumpskog 10 (37)
1/22	1,1 ha	PG	76	19000	Sumpskog 11 (37)

Sammanställning speciella värden (natur/kultur)

Avdelningar med speciella värden (natur och kultur)						
Avdelning	Areal	Målklass	Ålder	TGLBÄ	Lövdominerade bestånd redovisas ej	
1/23	0,2 ha	PG	31	09100	Sumpskog	12 (37)
1/24	0,2 ha	PG	5	07300	Sumpskog	13 (37)
1/25	0,7 ha	PG	21	08200	Sumpskog	14 (37)
1/26	0,7 ha	PG	11	07300	Sumpskog	15 (37)
1/27	0,3 ha	PG	46	09100	Sumpskog	16 (37)
1/28	0,2 ha	PG	20	08200	Sumpskog	17 (37)
1/31	0,5 ha	PG	18	09100	Sumpskog	18 (37)
1/32	0,1 ha	NO	81	17200	Sumpskog	19 (37)
1/34	0,1 ha	PG	51	09100	Sumpskog	20 (37)
1/38	<0,1 ha	PG	17	01810	SLU Rödlistan	21 (37)
1/40	1,1 ha	PG	91	82000	Torvmark	22 (37)
1/53	<0,1 ha	PG	31	08200	VMI-ytor	23 (37)
1/56	1,6 ha	PG	6	09100	Fornminne	24 (37)
1/57	<0,1 ha	PG	11	02800	VMI-ytor	25 (37)
1/58	3,2 ha	PG	121	91000	Torvmark	26 (37)
1/68	<0,1 ha	PG	15	09100	VMI-ytor	27 (37)
1/69	1,6 ha	PF	81	72100	Torvmark	28 (37)
1/69	0,3 ha	PF	81	72100	VMI-ytor	29 (37)
1/70	<0,1 ha	PG	51	0X000	VMI-ytor	30 (37)
1/72	0,7 ha	PF	76	44200	Torvmark	31 (37)
1/74	<0,1 ha	PF	41	04600	SLU Rödlistan	32 (37)
1/78	2,8 ha	NS	121	00190	Ädellövskog	33 (37)
1/82	0,5 ha	PG	81	82000	Torvmark	34 (37)
1/84	<0,1 ha	PG	41	00X00	VMI-ytor	35 (37)
1/85	0,2 ha	PF	66	0X000	VMI-ytor	36 (37)
1/87	<0,1 ha	PG	16	15400	VMI-ytor	37 (37)

Avverkning och tillväxt

Avverkning

I redovisad avverkningsvolym ingår 5 års tillväxt för avverkningar med angelägenhetsgrad 2 och 3.

I begreppet löv ingår alla lövträdsarter.

Åldersklass	Gallring				Föryngringsavverkning				Naturvårdande skötsel			
	ha	Barr m³sk	Löv m³sk	Totalt m³sk	ha	Barr m³sk	Löv m³sk	Totalt m³sk	ha	Barr m³sk	Löv m³sk	Totalt m³sk
Kalmark												
- 9 år												
10 - 19	10,6	212	69	281								
20 - 29	7,6	274	68	342								
30 - 39	5,0	192	26	218								
40 - 49	0,9	19	29	48								
50 - 59					1,3	446	50	496				
60 - 69	1,2	14	56	70	2,9	972		972				
70 - 79					1,2	209		209				
80 - 89									0,7	3	14	17
90 - 99												
100 - 109												
110 - 119					1,1	102		102				
120 +					3,2	219		219				
Lågprodskog(E) ÖF/Skikt												
Grundförslag	25,3	711	248	959	9,7	1948	50	1998	0,7	3	14	17
Högre alt.				1159				2809				17
Lägre alt.				1066				1486				17

Total avverkning	- högre alt.	- lägre alt.	m³sk/ha efter 10 år	- högre alt.	- lägre alt.
2 974	3 985	2 569	147	135	152

Tillväxt

I sammanställningen redovisas tillväxt under perioden samt areal och virkesförråd efter 10 år.

Observera att såväl tillväxt som areal och virkesförråd om 10 år förutsätter att föreslagna åtgärder utförs

Åldersklass	Tillväxt			Areal och virkesförråd efter 10 år		
	Barr m³sk	Löv m³sk	Totalt m³sk	ha	m³sk	m³sk/ha
Kalmark				4,3		
- 9 år	545	108	653	5,4		
10 - 19	860	311	1171	17,2	795	46
20 - 29	886	173	1059	19,2	1601	83
30 - 39	545	55	600	10,8	1852	171
40 - 49	700	170	870	7,6	1307	172
50 - 59	628	38	666	10,8	2585	239
60 - 69	116	41	157	5,6	1986	355
70 - 79	91	9	100	1,2	216	180
80 - 89	125	36	161	0,7	197	281
90 - 99	53		53	3,7	796	215
100 - 109				1,1	284	258
110 - 119	24		24			
120 +	188	146	334	8,6	1791	208
Lågprodskog(E) ÖF/Skikt					762	
Summa	4761	1087	5848	96,2	14172	147

Skogsvårdsåtgärder

Blanketten innehåller ett sammandrag av avdelningsvis föreslagna åtgärder.
Sammanställningen förutsätter att samtliga åtgärder enligt grundförslaget utförs.

Åtgärd (F) = Följd (A) = Alternativ	Angelägenhetsgrad					Summa ha
	Förfallna ha	Snarast ha	2 - 5 år ha	5 - 10 år ha	10 - 20 år ha	
Plantering			1,2			1,2
Plantering, Följd		2,9		1,3		4,2
Hjälplantering, Alternativ		3,0				3,0
Rensa gräs mm, Alternativ		4,3				4,3
Markberedning, hög, Alternativ		3,0	2,3			5,3
Återväxtkontroll, Följd		2,9		1,3		4,2
Röjning		16,1	18,4	2,6		37,1
Röjning, Alternativ			2,8	10,8		13,6
Röjning, Följd		1,1				1,1
Grot/träddelsuttag		0,9				0,9
Markberedning, annan, Följd		2,9		1,3		4,2
Summa ha		37,1	24,7	17,3		79,1

Åtgärdsöversikt

Samtliga avdelningar där åtgärder är föreslagna finns här uppräknade.

Angelägenhetsgrad: FF = Förfallen, 1 = Snarast, 2 = Inom 2-5 år, 3 = Inom 5-10 år, 4 = Inom 10 - 20 år

Åtgärd (F) = Följd (A) = Alternativ	Ang	Avdelning	Prod areal ha	Ålder år	Stånd- orts- index	Volym m³sk /ha	Uttag m³sk inkl tillv	Utförs år	Anteckning
Föryng avv	1	8	0,5	68	G29	421	200		
Föryng avv, fröträd	1	9	1,1	111	T18	185	102		Tjälad/torr period
Föryng avv, fröträd (A)	1	19	3,0	131	T16	153	(230)		torr/tjälad period
Föryng avv, skärm	1	58	3,2	121	T14	114	219		
Föryng avv	1	85	2,4	66	G32	402	772		
Gallring	1	7	1,1	36	G28	122	40		
Underv röj f gallring	1	20	0,4	31	G28	129	0		
Gallring	1	20	0,4	31	G28	129	15		
Gallring	1	38	0,3	17	B22	50	4		
Gallring (A)	1	72	0,7	76	G24	221	(46)		
Gallring	1	74	0,9	41	B22	178	48		
Gallring	1	77	1,2	66	B22	196	71		
Gallring (A)	1	83	1,2	44	G32	261	(63)		
Röjning	1	2	0,4	19	G28	29	0		
Röjning	1	3	1,5	10	G30	18	0		
Röjning	1	5	0,4	10	G28	11	0		
Röjning (F)	1	9	1,1	111	T18	185	0		gran
Röjning	1	12	0,9	11	G28	18	0		
Röjning	1	24	0,3	5	G30	7	0		
Röjning	1	26	0,8	11	G30	18	0		
Röjning	1	33	3,1	9	G32	11	0		
Röjning	1	43	1,7	16	G34	57	0		
Röjning	1	50	0,9	13	G30	24	0		

Åtgärdsöversikt

Samtliga avdelningar där åtgärder är föreslagna finns här uppräknade.

Angelägenhetsgrad: FF = Förfallen, 1 = Snarast, 2 = Inom 2-5 år, 3 = Inom 5-10 år, 4 = Inom 10 - 20 år

Åtgärd (F) = Följd (A) = Alternativ	Ang	Avdelning	Prod areal ha	Ålder år	Stånd- orts- index	Volym m³sk /ha	Uttag m³sk inkl tillv	Utförs år	Anteckning
Röjning	1	57	1,0	11	G28	13	0		
Röjning	1	59	1,4	15	G32	30	0		
Röjning	1	60	0,8	15	G28	24	0		
Röjning	1	79	0,5	16	G32	36	0	Lövet i fuktiga partier	
Röjning	1	81	2,2	16	G32	42	0		
Röjning	1	87	0,2	16	G28	24	0		
Plantering (F)	1	8	0,5	68	G29	421	0		
Återväxtkontroll (F)	1	8	0,5	68	G29	421	0		
Hjälplantering (A)	1	19	3,0	131	T16	153	-		
Plantering (F)	1	85	2,4	66	G32	402	0		
Återväxtkontroll (F)	1	85	2,4	66	G32	402	0		
Markberedning, annan (F)	1	8	0,5	68	G29	421	0		
Markberedning, hög (A)	1	19	3,0	131	T16	153	-		
Markberedning, annan (F)	1	85	2,4	66	G32	402	0		
Naturvårdshuggning	1	66	0,7	81	B18	164	17		
Rensa gräs mm (A)	1	29	4,3	5	G32	7	-	Utmed vägen ormbunkar	
Grot/träddelsuttag	1	74	0,9	41	B22	178	0		
Föryng avv	2	22	1,2	76	G26	216	209		
Föryng avv, skärm (A)	2	40	1,1	91	T22	210	(154)		
Gallring	2	1	0,4	19	B22	55	11		
Underv röj f gallring (A)	2	1	0,4	19	B22	55	-		
Gallring	2	13	1,5	21	G32	84	58		
Gallring	2	14	0,6	31	G28	97	24		

Åtgärdsöversikt

Samtliga avdelningar där åtgärder är föreslagna finns här uppräknade.

Angelägenhetsgrad: FF = Förfallen, 1 = Snarast, 2 = Inom 2-5 år, 3 = Inom 5-10 år, 4 = Inom 10 - 20 år

Åtgärd (F) = Följd (A) = Alternativ	Ang	Avdelning	Prod areal ha	Ålder år	Stånd- orts- index	Volym m ³ sk /ha	Uttag m ³ sk inkl tillv	Utförs år	Anteckning
Blädning (A)	2	22	1,2	76	G26	216	(119)		I skiktade delar.
Gallring	2	25	0,8	21	G28	71	26		
Underv röj f gallring (A)	2	25	0,8	21	G28	71	-		
Gallring	2	28	2,2	20	G32	89	90		
Gallring	2	31	0,6	18	G30	56	17		
Gallring	2	51	1,7	19	G33	89	70		
Gallring	2	54	2,0	31	G30	139	112		
Gallring	2	55	0,3	16	B24	41	6		
Gallring	2	61	0,3	26	G34	141	18		
Gallring	2	62	1,9	21	G34	121	100		
Gallring	2	73	0,6	19	G32	90	25		
Röjning	2	21	5,0	7	G32	8	0		
Röjning	2	24	0,3	5	G30	7	0		
Röjning	2	29	4,3	5	G32	7	0		
Röjning	2	33	3,1	9	G32	11	0		
Röjning	2	35	1,0	6	G30	8	0		
Röjning	2	37	1,0	6	G32	8	0		
Röjning	2	39	2,1	11	G32	13	0		
Röjning	2	56	1,6	6	G32	8	0		
Röjning (A)	2	78	2,8	121	F22	215	-		
Plantering	2	22	1,2	76	G26	216	0		
Markberedning, hög (A)	2	22	1,2	76	G26	216	-		
Markberedning, hög (A)	2	40	1,1	91	T22	210	-		

Åtgärdsöversikt

Samtliga avdelningar där åtgärder är föreslagna finns här uppräknade.

Angelägenhetsgrad: FF = Förfallen, 1 = Snarast, 2 = Inom 2-5 år, 3 = Inom 5-10 år, 4 = Inom 10 - 20 år

Åtgärd (F) = Följd (A) = Alternativ	Ang	Avdelning	Prod areal ha	Ålder år	Stånd- orts- index	Volym m³sk /ha	Uttag m³sk inkl tillv	Utförs år	Anteckning
Skapa död ved (A)	2	78	2,8	121	F22	215	-		
Föryng avv (A)	3	34	2,7	51	G32	265	(429)		I östra delen
Föryng avv	3	64	1,3	56	G32	342	496		
Gallring (A)	3	2	0,4	19	G28	29	(6)		
Gallring	3	23	0,2	31	G32	121	10		
Gallring (A)	3	38	0,3	17	B22	50	(5)		
Gallring	3	43	1,7	16	G34	57	50		
Gallring (A)	3	45	1,1	26	G34	141	(44)		
Gallring	3	47	0,9	26	G34	131	50		
Gallring	3	50	0,9	13	G30	24	12		
Gallring	3	53	0,7	31	G26	53	16		torr/tjälad period
Gallring (A)	3	55	0,3	16	B24	41	(4)		
Gallring	3	59	1,4	15	G32	30	25		
Gallring (A)	3	68	0,5	15	G32	30	(9)		
Gallring	3	79	0,5	16	G32	36	10		
Gallring	3	81	2,2	16	G32	42	50		
Gallring (A)	3	82	0,5	81	T20	189	(32)		Torr/tjäl period
Röjning (A)	3	8	0,5	68	G29	421	-		
Röjning (A)	3	21	5,0	7	G32	8	-		
Röjning (A)	3	29	4,3	5	G32	7	-		
Röjning	3	35	1,0	6	G30	8	0		
Röjning (A)	3	37	1,0	6	G32	8	-		
Röjning	3	56	1,6	6	G32	8	0		

Åtgärdsöversikt

Samtliga avdelningar där åtgärder är föreslagna finns här uppräknade.

Angelägenhetsgrad: FF = Förfallen, 1 = Snarast, 2 = Inom 2-5 år, 3 = Inom 5-10 år, 4 = Inom 10 - 20 år

Åtgärd (F) = Följd (A) = Alternativ	Ang	Avdelning	Prod areal ha	Ålder år	Stånd- orts- index	Volym m ³ sk /ha	Uttag m ³ sk inkl tillv	Utförs år	Anteckning
Plantering (F)	3	64	1,3	56	G32	342	0		
Återväxtkontroll (F)	3	64	1,3	56	G32	342	0		
Markberedning, annan (F)	3	64	1,3	56	G32	342	0		
Gallring (A)	4	46	0,6	21	G34	89	-		
Gallring (A)	4	71	1,1	26	G33	109	-		

Avdelningsbeskrivning

Skifte: Glöshult

När: 1 = Snarast, 2 = Inom 2-5 år, 3 = Inom 5-10 år, 4 = Inom 10 - 20 år, FF = Förfallen

² PG - Produktionsmål med miljöhänsyn

¹ i = grön kommentar, ii = generell kommentar, iii = åtgärdskommentar, iv = speciella värden

Avd nr	Areal ha (-Avdrag) [Skikt]	Ä g o	Ålder år	Hkl Skikt	SI	Virkesförråd m ³ sk		Mål klass	Trädslag	Med diam cm	Med höjd m	Stamantal /ha	G-yta m ²	Beskrivning	Åtgärd Alternativ	N ä r	Uttag inkl tillväxt		Årlig tillväxt m ³ sk per ha	Not ¹
						ha	avd										%	m ³ sk		
1	0,4	1	19	R2	B22	55	22	PG ²	Gran Löv	80 20		8		Ojämnt Olikåldrigt Frisk	Gallring Underv röj f gallring (A)	2 2	30	11	6,7	
2	0,4	1	19	R2	G28	29	12	PG ²	Gran Löv	60 40		6		Ojämnt Varierat åtgärdsbehov Fuktig	Röjning Gallring (A)	1 3	10 30	6	4,9	
3	1,5	1	10	R2	G30	18	27	PG ²	Gran Löv	70 30		3		Varier bonitet I fuktsvackor gynnar björ Frisk	Röjning	1	10		4,5	
4	0,5	1	37	G1	G31	159	80	PG ²	Gran	100	17	16	23	Evighetsträd (bok) spara Frisk	Ingen åtgärd				9,8	
Utf åtg: 2021 Gallring 0,5 ha 33 m ³ sk Södra-Auto.TD00087827																				
5	0,4	1	10	R2	G28	11	4	PG ²	Gran Löv	80 20		2		Försumpade delar Frisk	Röjning	1	20		3,9	

Avdelningsbeskrivning

Skifte: Glöshult

När: 1 = Snarast, 2 = Inom 2-5 år, 3 = Inom 5-10 år, 4 = Inom 10 - 20 år, FF = Förfallen

² PG - Produktionsmål med miljöhänsyn

¹ i = grön kommentar, ii = generell kommentar, iii = åtgärdskommentar, iv = speciella värden

Avd nr	Areal ha (-Avdrag) [Skikt]	Ä g o	Ålder år	Hkl Skikt	SI	Virkesförråd m ³ sk		Mål klass	Trädslag	Med diam cm	Med höjd m	Stamantal /ha	G-yta m ²	Beskrivning	Åtgärd Alternativ	N ä r	Uttag inkl tillväxt		Årlig tillväxt m ³ sk per ha	Not ¹
						ha	avd										%	m ³ sk		
6	3,0 (-0,2)	1 2	131	S3	T16	155	434	NO,b	Tall 80 Gran 10 Löv 10	27	18		21	Torvmark Imp fläckar Naturvård Övrig Avdrag: myr	Ingen åtgärd				2,7	i,iv ¹
<p>Målklass: NO - Naturvårdsmål, orört. Syftet är att bevara naturvärden.</p> <p>Naturvård: Beskrivning Tallrismosse med huvudsakligen äldre tall, men även inslag av yngre inväxande gran som skapar skiktning i beståndet. Gammal, klen björk förekommer spritt. Området är mosaikartat med fläckar av öppna myrimpediment i kombination med relativt äldre tallskog. Bottenskiktet domineras av bärris och gräs, medan pors förekommer i de mer blöta partierna. Död ved förekommer främst i form av stående träd i olika nedbrytningsstadier. Mål Bevara en stabil talldominerad miljö med lång trädkontinuitet för att på sikt ökad andel gamla träd och ökande andel död ved. Åtgärd Ingen åtgärd. På sikt kan gran behöva tas bort.</p> <p>Spec värden: Torvmark 100 %.</p>																				
7	1,1	1	36	G1	G28	122	134	PG ²	Gran 80 Löv 20	14	12		21	Varier bonitet Ojämnt Varierat åtgärdsbehov Delv försumpat Fuktig	Gallring	1	30	40	6,0	
<p>Utf åtg: 2016 Røjning 1,1 ha 24 m³sk Södra 2016-76</p>																				
8	0,5	1	68	S2	G29	421	211	PG ²	Gran 100	29	23		43	Stamtätt Högt upphissande kronor Spridd diameter Frisk	Föryng avv Markberedning, annan (F) Plantering (F) Återväxtkontroll (F) Røjning (A)	1 1 1 1 3	95	200	1,5	

Avdelningsbeskrivning

Skifte: Glöshult

När: 1 = Snarast, 2 = Inom 2-5 år, 3 = Inom 5-10 år, 4 = Inom 10 - 20 år, FF = Förfallen

² PG - Produktionsmål med miljöhänsyn

¹ i = grön kommentar, ii = generell kommentar, iii = åtgärdskommentar, iv = speciella värden

Avd nr	Areal ha (-Avdrag) [Skikt]	Ä g o	Ålder år	Hkl Skikt	SI	Virkesförråd m ³ sk		Mål klass	Trädslag	Med diam cm	Med höjd m	Stamantal /ha	G-yta m ²	Beskrivning	Åtgärd Alternativ	N ä r	Uttag inkl tillväxt		Årlig tillväxt m ³ sk per ha	Not ¹
						ha	avd										%	m ³ sk		
9	1,1	1	111	S2	T18	185	204	PG ²	Tall Gran	90 10	33	20		23 Torvmark Underväxt gran & löv Olikåldrigt Varier bonitet Övrig	Föryng avv, fröträäd Röjning (F) Ingen åtgärd (A)	1 1	50 10	102	2,2	ii,iii,iv ¹
Spec värden: Sumpskog 1 %. Torvmark 100 %.																				
Generellt: Extra beskrivningskod: Lämna kantzonen mot myr																				
Åtgärder: Föryng avv, fröträäd: Tjälad/torr period Röjning: gran																				
10	0,7	1	46	G1	G30	147	103	PG ²	Tall Gran	20 80	18	17		21 Gallrat Spridd diameter. Frisk	Ingen åtgärd				7,7	
Utf åtg: 2019 Gallring 0,7 ha 16 m ³ sk Södra utförd 2018-6B-11																				
11	3,0	1	41	G1	G28	111	333	PG ²	Tall Gran Löv	10 70 20	15	15		17 Delvis försumpat Varier bonitet Delvis gallrat Äldre dunge i nordvästra Frisk	Ingen åtgärd				6,4	iv ¹
Spec värden: Sumpskog 8 %.																				
Utf åtg: 2019 Gallring 3 ha 81 m ³ sk Södra utförd 2018-6B-11																				
12	0,9	1	11	R2	G28	18	16	PG ²	Gran Löv	60 40		3		Delv försumpat Rikligt med björk i väst. Frisk	Röjning	1	10		4,2	
13	1,5	1	21	G1	G32	84	126	PG ²	Gran Löv	80 20	10	10		16 Björkgrupp i nordöstra om Frisk	Gallring	2	30	58	8,6	
Utf åtg: 2016 Röjning 1,5 ha 1 m ³ sk Södra 2016-76																				

Avdelningsbeskrivning

Skifte: Glöshult

När: 1 = Snarast, 2 = Inom 2-5 år, 3 = Inom 5-10 år, 4 = Inom 10 - 20 år, FF = Förfallen

² PG - Produktionsmål med miljöhänsyn

¹ i = grön kommentar, ii = generell kommentar, iii = åtgärdskommentar, iv = speciella värden

Avd nr	Areal ha (-Avdrag) [Skikt]	Ä g o	Ålder år	Hkl Skikt	SI	Virkesförråd m ³ sk		Mål klass	Trädslag	Med diam cm	Med höjd m	Stamantal /ha	G-yta m ²	Beskrivning	Åtgärd Alternativ	N ä r	Uttag inkl tillväxt		Årlig tillväxt m ³ sk per ha	Not ¹	
						ha	avd										%	m ³ sk			
14	0,6	1	31	G1	G28	97	58	PG ²	Gran Löv	90 10	13	10		19	Delv försumpat Ojämnt Varier bonitet Fuktig	Gallring	2	30	24	6,8	
Utf åtg: 2016 Rövning 0,6 ha 5 m ³ sk Södra 2016-76																					
15	1,7 (-0,1)	1 L	46	G1	G30	173	277	PG ²	Gran	100	20	18		23	Något olikåldrig Gallrat Frisk	Ingen åtgärd				8,7	iv ¹
Spec värden: Sumpskog 2 %.																					
Utf åtg: 2019 Gallring 1,7 ha 45 m ³ sk Södra utförd 2018-6B-11																					
16	1,2	1	56	S1	G30	224	269	PG ²	Gran	100	25	23		25	Gallrat Något olikåldrigt Frisk	Ingen åtgärd				9,0	iv ¹
Spec värden: Sumpskog 6 %.																					
17	0,5	2													Myr						
18	0,2	2													Myr						
19	3,3 (-0,3)	1 2	131	S1	T16	153	459	PG ²	Tall Gran	90 10	28	18		21	Torvmark Olikåldrigt Varier bonitet Lämna kantzon mot myr Övrig Avdrag: myr	Ingen åtgärd Föryng avv, fröträd (A) Hjälplantering (A) Markberedning, hög (A)	1 1 1	50	230	2,7	iii,iv ¹
Spec värden: Sumpskog 80 %. Torvmark 100 %.																					
Åtgärder: Föryng avv, fröträd: torr/tjälad period																					

Avdelningsbeskrivning

Skifte: Glöshult

När: 1 = Snarast, 2 = Inom 2-5 år, 3 = Inom 5-10 år, 4 = Inom 10 - 20 år, FF = Förfallen

² PG - Produktionsmål med miljöhänsyn

¹ i = grön kommentar, ii = generell kommentar, iii = åtgärdskommentar, iv = speciella värden

Avd nr	Areal ha (-Avdrag) [Skikt]	Ä g o	Ålder år	Hkl Skikt	SI	Virkesförråd m³sk		Mål klass	Trädslag	Med diam cm	Med höjd m	Stamantal /ha	G-yta m²	Beskrivning	Åtgärd Alternativ	N ä r	Uttag inkl tillväxt		Årlig tillväxt m³sk per ha	Not ¹	
						ha	avd										%	m³sk			
20	0,4	1	31	G1	G28	129	52	PG ²	Gran	100	14	12		22	Ojämnt Delv fuktigt Olikåldrigt Frisk	Underv röj f gallring Gallring	1 1	30	15	7,5	iv ¹
Spec värden: Sumpskog 22 %.																					
21	5,0	1	7	R1	G32	8	40	PG ²	Gran Löv	80 20		1			Hårt betat i lövet Stenmur berör Nordöstra delen äldre bjö Något skiftande ålder på Frisk	Röjning Röjning (A)	2 3	10 10		3,9	ii,iv ¹
Spec värden: Sumpskog 7 %.																					
Generellt: Extra beskrivningskod: Evighetsträd av bok & tall (spara)																					
Utf åtg: 2020 Plantering 5 ha 0 m³sk Södra-Auto.TD00018770 2019 Föryng avv 5 ha 1004 m³sk Södra 4B-11																					
22	1,2	1	76	S1	G26	216	259	PG ²	Tall Gran	10 90	29	22		22	Olikåldrigt Varier bonitet Varierat virkesförråd Fastmarkskullar Fuktig	Föryng avv Plantering Blädning (A) Markberedning, hög (A)	2 2 2 2	70 40	209 119	4,7	iii,iv ¹
Spec värden: Sumpskog 90 %.																					
Åtgärder: Blädning: I skiftade delar.																					
23	0,2	1	31	G1	G32	121	24	PG ²	Gran Löv	90 10	12	13		19	Spridd diameter Olikåldrigt Frisk	Gallring Ingen åtgärd (A)	3	30	10	8,2	iv ¹
Spec värden: Sumpskog 78 %.																					
Utf åtg: 2025 Gallring 0,2 ha 8 m³sk																					

Avdelningsbeskrivning

Skifte: Glöshult

När: 1 = Snarast, 2 = Inom 2-5 år, 3 = Inom 5-10 år, 4 = Inom 10 - 20 år, FF = Förfallen

² PG - Produktionsmål med miljöhänsyn

¹ i = grön kommentar, ii = generell kommentar, iii = åtgärdskommentar, iv = speciella värden

Avd nr	Areal ha (-Avdrag) [Skikt]	Å g o	Ålder år	Hkl Skikt	SI	Virkesförråd m ³ sk		Mål klass	Trädslag	Med diam cm	Med höjd m	Stam-antal /ha	G-yta m ²	Beskrivning	Åtgärd Alternativ	N ä r	Uttag inkl tillväxt		Årlig tillväxt m ³ sk per ha	Not ¹
						ha	avd										%	m ³ sk		
24	0,3	1	5	R1	G30	7	2	PG ²	Gran Löv	70 30		1		Rikligt lövuppslag Stenmur berör Frisk	Röjning Röjning	1 2	10 10		3,2	iv ¹
Spec värden: Sumpskog 70 %.																				
Utf åtg: 2020 Föryng avv 0,3 ha 113 m ³ sk Södra utförd åtgärd. - TD00007411																				
25	0,8	1	21	R2	G28	71	57	PG ²	Gran Löv	80 20		8		Ojämnt Delv fuktigt Frisk	Gallring Underv röj f gallring (A)	2 2	30 26		7,3	iv ¹
Spec värden: Sumpskog 92 %.																				
26	0,8	1	11	R2	G30	18	14	PG ²	Gran Löv	70 30		3		Delv fuktigt Ställ ut björk i fuktiga Frisk	Röjning	1	10		4,7	iv ¹
Spec värden: Sumpskog 93 %.																				
27	1,9 (-0,1)	1 L	46	G1	G32	184	331	PG ²	Gran Löv	90 10	24	20	23	Blockigt i Väst Äldre evighetsträd, bok & Kantz m vatten, löv och t Frisk	Ingen åtgärd				9,1	iv ¹
Spec värden: Sumpskog 17 %.																				
Utf åtg: 2021 Gallring 1,9 ha 112 m ³ sk Södra-Auto.TD00087827																				
28	2,3 (-0,1)	1 L	20	G1	G32	89	196	PG ²	Gran Löv	80 20	10	10	17	Frisk	Gallring	2	30	90	9,1	iv ¹
Spec värden: Sumpskog 10 %.																				

Avdelningsbeskrivning

Skifte: Glöshult

När: 1 = Snarast, 2 = Inom 2-5 år, 3 = Inom 5-10 år, 4 = Inom 10 - 20 år, FF = Förfallen

² PG - Produktionsmål med miljöhänsyn

¹ i = grön kommentar, ii = generell kommentar, iii = åtgärdskommentar, iv = speciella värden

Avd nr	Areal ha (-Avdrag) [Skikt]	Ä g o	Ålder år	Hkl Skikt	SI	Virkesförråd m ³ sk		Mål klass	Trädslag	Med diam cm	Med höjd m	Stam-antal /ha	G-yta m ²	Beskrivning	Åtgärd Alternativ	N ä r	Uttag inkl tillväxt		Årlig tillväxt m ³ sk per ha	Not ¹
						ha	avd										%	m ³ sk		
29	4,4 (-0,1)	1 L	5	R1	G32	7	30	PG ²	Gran 90 Löv 10		1			Grupper med äldre Kantz m vatten med löv & Frisk	Röjning Rensa gräs mm (A) Röjning (A)	2 1 3	30 30		3,4	iii ¹
<p>Åtgärder: Rensa gräs mm: Utmed vägen ormbunkar</p> <p>Utf åtg: 2023 Markberedning, annan 4,4 ha 0 m³sk Södra-Auto.TD00207558 2023 Plantering 4,4 ha 0 m³sk Södra-Auto.TD00207559 2022 Röjning 4,4 ha 0 m³sk Södra-Auto.TD00207554 2022 Föryng avv 4,4 ha 1140 m³sk Södra-Auto.TD00207556</p>																				
30	14,2	6												Vatten						
31	0,6	1	18	R2	G30	56	34	PG ²	Gran 90 Löv 10		7			Fuktigt i väst med sämre Kantz m vatten (äldre trä Frisk	Gallring	2	30	17	7,3	iv ¹
<p>Spec värden: Sumpskog 80 %.</p>																				
32	0,9	1	81	S3	G20	180	162	NO,b	Tall 10 Gran 70 Löv 20	23	17		25	Naturvård Fuktig	Ingen åtgärd				4,8	i,iv ¹
<p>Målklass: NO - Naturvårdsmål, orört. Syftet är att bevara naturvärden.</p> <p>Naturvård: Beskrivning Olikåldrig grandominerad sumpskog med mindre inslag av björk, al och tall. Flera träd står på socklar, vilket tyder på vattenfluktuation i området. Fältskiktet domineras av bärris och sumpmossor. Stillastående vatten förekommer i lågpartier. Död ved finns både i liggande och stående form, med tydliga spår av hackspett, vilket indikerar biologiska värden. Beståndet är bitvis skiktat. I den västra delen gränsar området till en sjö, och där förekommer även senvuxna, sparrgreniga tallar med en ålder på cirka 120 år. Mål Bibehålla markfuktighet och vattnets funktion för utvecklingen av området. Säkerställa beskuggning och inslag av död ved i olika nedbrytningsstadier. Gynna arter som är beroende av fuktiga miljöer med god tillgång på död ved. Åtgärd Ingen åtgärd</p> <p>Spec värden: Sumpskog 16 %.</p> <p>Utf åtg: 2021 Gallring 0,9 ha 224 m³sk Södra-Auto.TD00087827</p>																				

Avdelningsbeskrivning

Skifte: Glöshult

När: 1 = Snarast, 2 = Inom 2-5 år, 3 = Inom 5-10 år, 4 = Inom 10 - 20 år, FF = Förfallen

² PG - Produktionsmål med miljöhänsyn

¹ i = grön kommentar, ii = generell kommentar, iii = åtgärdskommentar, iv = speciella värden

Avd nr	Areal ha (-Avdrag) (Skikt)	Å g o	Ålder år	Hkl Skikt	SI	Virkesförråd m³sk		Mål klass	Trädslag	Med diam cm	Med höjd m	Stamantal /ha	G-yta m²	Beskrivning	Åtgärd Alternativ	N ä r	Uttag inkl tillväxt		Årlig tillväxt m³sk per ha	Not ¹
						ha	avd										%	m³sk		
33	3,1	1	9	R2	G32	11	34	PG ²	Gran 80 Löv 20		2			Kantz m vatten Betat på granplantornas g Varierat röjnings behov Frisk	Röjning Röjning	1 2	10 10		4,5	
Utf åtg: 2019 Föryng avv 3,1 ha 356 m³sk Södra 4B-11																				
34	2,8 (-0,1)	1 L	51	S1	G32	265	715	PG ²	Gran 90 Löv 10	26	23		29	Delvis fuktigt Varier bonitet Olikåldrigt Äldre i ö. Frisk	Ingen åtgärd Föryng avv (A)	3	50	429	10,9	ii,iii,iv ¹
Spec värden: Sumpskog 5 %.																				
Generellt: Extra beskrivningskod: Stenmur																				
Åtgärder: Föryng avv: I östra delen																				
Utf åtg: 2021 Gallring 2,8 ha 224 m³sk Södra-Auto.TD00087827																				
35	1,1 (-0,1)	1 L	6	R1	G30	8	8	PG ²	Gran 90 Löv 10		1			Gynna löv i fuktsvackor Frisk	Röjning Röjning	2 3	10 10		3,4	
Utf åtg: 2021 Markberedning, annan 1,1 ha 0 m³sk Södra-Auto.TD00128258 2021 Plantering 1,1 ha 0 m³sk Södra-Auto.TD00128259 2020 Föryng avv 1,1 ha 376 m³sk Södra-Auto.TD00087825																				
36	0,3	1	38	G1	G32	216	65	PG ²	Gran 100	17	18		27	Gränsar till stenmur i vä Frisk	Ingen åtgärd				11,8	
Utf åtg: 2021 Gallring 0,3 ha 17 m³sk Södra-Auto.TD00087827																				
37	1,0	1	6	R1	G32	8	8	PG ²	Gran 80 Löv 20		1			Hänsynsyta sydvästra Stenmur gränsar i sydväst Frisk	Röjning Röjning (A)	2 3	10 10		3,7	
Utf åtg: 2021 Markberedning, annan 1 ha 0 m³sk Södra-Auto.TD00128258 2021 Plantering 1 ha 0 m³sk Södra-Auto.TD00128259 2020 Föryng avv 1 ha 271 m³sk Södra-Auto.TD00087825																				

Avdelningsbeskrivning

Skifte: Glöshult

När: 1 = Snarast, 2 = Inom 2-5 år, 3 = Inom 5-10 år, 4 = Inom 10 - 20 år, FF = Förfallen

² PG - Produktionsmål med miljöhänsyn

¹ i = grön kommentar, ii = generell kommentar, iii = åtgärdskommentar, iv = speciella värden

Avd nr	Areal ha (-Avdrag) [Skikt]	Å g o	Ålder år	Hkl Skikt	SI	Virkesförråd m ³ sk		Mål klass	Trädslag	Med diam cm	Med höjd m	Stamantal /ha	G-yta m ²	Beskrivning	Åtgärd Alternativ	N ä r	Uttag inkl tillväxt		Årlig tillväxt m ³ sk per ha	Not ¹
						ha	avd										%	m ³ sk		
38	0,3	1	17	R2	B22	50	15	PG ²	Gran 10 Löv 80 Bok 10		9			Högt upphisande kronor Frisk	Gallring Gallring (A)	1 3	30 20	4 5	5,3	iv ¹
Spec värden: Lövdominans A. Lövdominans F. SLU Rödlistan 5 %.																				
39	2,1	1	11	R2	G32	13	27	PG ²	Gran 90 Löv 10		2			Stenmur korsar delv Röjt Kuperat Frisk	Röjning	2	30		5,1	
Utf åtg: 2019 Plantering 2,1 ha 0 m ³ sk Södra utförd 2019-79-12 2017 Föryng avv 2,1 ha 1011 m ³ sk Södra 5P-10																				
40	1,1	1	91	S1	T22	210	231	PG ²	Tall 80 Gran 20	29	21		25	Torvmark Granen något yngre Varier bonitet Olikåldrigt Övrig	Ingen åtgärd Föryng avv, skärm (A) Markberedning, hög (A)	2 2	60	154	4,8	iv ¹
Spec värden: Torvmark 100 %.																				
41	0,6	1	41	S1	B22	189	113	PG ²	Gran 40 Löv 60	19	18		25	Gallrat Stenmur Frisk	Ingen åtgärd				8,8	iv ¹
Spec värden: Lövdominans A. Lövdominans F.																				
42	1,0	4												Inägomark Ev skogsmark						

Avdelningsbeskrivning

Skifte: Glöshult

När: 1 = Snarast, 2 = Inom 2-5 år, 3 = Inom 5-10 år, 4 = Inom 10 - 20 år, FF = Förfallen

² PG - Produktionsmål med miljöhänsyn

¹ i = grön kommentar, ii = generell kommentar, iii = åtgärdskommentar, iv = speciella värden

Avd nr	Areal ha (-Avdrag) [Skikt]	Ä g o	Ålder år	Hkl Skikt	SI	Virkesförråd m ³ sk		Mål klass	Trädslag	Med diam cm	Med höjd m	Stamantal /ha	G-yta m ²	Beskrivning	Åtgärd Alternativ	N ä r	Uttag inkl tillväxt		Årlig tillväxt m ³ sk per ha	Not ¹	
						ha	avd										%	m ³ sk			
43	1,7	1	16	R2	G34	57	97	PG ²	Gran Löv	70 30		7		Utspritt med bok Något ojämnt Varier bonitet äldre löv & gran mot jord Frisk	Röjning Gallring	1 3	10 30	50	8,2	ii ¹	
Generellt: Extra beskrivningskod: Fuksvackor Utf åtg: 2016 Röjning 1,7 ha 14 m ³ sk Södra 2016-76																					
44	0,6	1	51	G1	G30	240	144	PG ²	Gran	100	23	21		28	Yngre i öst. Frisk	Ingen åtgärd				10,1	
45	1,1	1	26	G1	G34	141	155	PG ²	Gran	100	16	15		21	Enstaka äldre bokar. Gallrat Frisk	Ingen åtgärd Gallring (A)	3	20	44	12,2	
Utf åtg: 2019 Gallring 1,1 ha 31 m ³ sk Södra utförd 2018-6B-11																					
46	0,6	1	21	G1	G34	89	53	PG ²	Gran Löv	90 10	12	11		16	Gallrat Frisk	Ingen åtgärd Gallring (A)	4	30		10,5	
Utf åtg: 2016 Röjning 0,6 ha 14 m ³ sk Södra 2016-76																					
47	0,9	1	26	G1	G34	131	118	PG ²	Gran	100	14	13		21	Gallrat Frisk	Gallring	3	30	50	10,4	
48	0,5	1	46	G1	G28	142	71	PG ²	Tall Gran Löv	10 80 10	22	16		21	Varier bonitet Gallrat Fuktiga delar Frisk	Ingen åtgärd				7,2	

Avdelningsbeskrivning

Skifte: Glöshult

När: 1 = Snarast, 2 = Inom 2-5 år, 3 = Inom 5-10 år, 4 = Inom 10 - 20 år, FF = Förfallen

² PG - Produktionsmål med miljöhänsyn

¹ i = grön kommentar, ii = generell kommentar, iii = åtgärdskommentar, iv = speciella värden

Avd nr	Areal ha (-Avdrag) [Skikt]	Ä g o	Ålder år	Hkl Skikt	SI	Virkesförråd m ³ sk		Mål klass	Trädslag	Med diam cm	Med höjd m	Stamantal /ha	G-yta m ²	Beskrivning	Åtgärd Alternativ	N ä r	Uttag inkl tillväxt		Årlig tillväxt m ³ sk per ha	Not ¹	
						ha	avd										%	m ³ sk			
49	1,5	1	31	G1	G30	103	155	PG ²	Gran Löv	90 10	14	13		17	Spridd diameter Fuktiga delar Olikåldrigt Gallrat Frisk	Ingen åtgärd				8,2	
Utf åtg: 2016 Røjning 1,5 ha 24 m ³ sk Södra 2016-76																					
50	0,9	1	13	R2	G30	24	22	PG ²	Gran Löv	80 20		4			Något ojämnt Varier bonitet Frisk	Røjning Gallring	1 3	10 30	12	4,7	
Utf åtg: 2016 Røjning 0,9 ha 14 m ³ sk Södra 2016-76																					
51	1,7	1	19	G1	G33	89	151	PG ²	Gran Löv	80 20	10	10		16	Fukt svackor Något ojämnt Varier bonitet Äldre grangrupp i norr Frisk	Gallring	2	30	70	9,5	ii ¹
Generellt: Extra beskrivningskod: Berörs av våtmarksinventeringen i väst																					
Utf åtg: 2016 Røjning 1,7 ha 14 m ³ sk Södra 2016-76																					
52	0,5	2													Myr						

Avdelningsbeskrivning

Skifte: Glöshult

När: 1 = Snarast, 2 = Inom 2-5 år, 3 = Inom 5-10 år, 4 = Inom 10 - 20 år, FF = Förfallen

² PG - Produktionsmål med miljöhänsyn

¹ i = grön kommentar, ii = generell kommentar, iii = åtgärdskommentar, iv = speciella värden

Avd nr	Areal ha (-Avdrag) [Skikt]	Å g o	Ålder år	Hkl Skikt	SI	Virkesförråd m³sk		Mål klass	Trädslag	Med diam cm	Med höjd m	Stamantal /ha	G-yta m²	Beskrivning	Åtgärd Alternativ	N ä r	Uttag inkl tillväxt		Årlig tillväxt m³sk per ha	Not ¹
						ha	avd										%	m³sk		
53	0,7	1	31	R2	G26	53	37	PG ²	Gran 80 Löv 20		7			Ojämnt Lövinslag Lämna Kantzon mot myr Berörs av Fuktig	Gallring	3	30	16	4,2	iii,iv ¹
Spec värden: VMI-ytor 5 %.																				
Åtgärder: Gallring: torr/tjälad period																				
Utf åtg: 2021 Gallring 0,7 ha 52 m³sk o.TD00087827																				
54	2,0	1	31	G1	G30	139	278	PG ²	Gran 90 Löv 10	15	13		23	Delvis fuktigt Något äldre i sydost. Berörs av Frisk	Gallring	2	30	112	8,9	
Utf åtg: 2021 Gallring 2 ha 52 m³sk o.TD00087827																				
55	0,3	1	16	R2	B24	41	12	PG ²	Gran 40 Björk 60		7			Berörs av Frisk	Gallring Gallring (A)	2 3	30 20	6 4	6,0	iv ¹
Spec värden: Lövdominans A. Lövdominans F.																				
56	1,7 (-0,1)	1 L	6	R1	G32	8	13	PG ²	Gran 90 Löv 10		1			Formminne (kvarnlämning) Berörs av Frisk	Röjning Röjning	2 3	10 10		3,7	iv ¹
Spec värden: Formminne 100 %.																				
Utf åtg: 2021 Markberedning, annan 1,7 ha 0 m³sk Södra-Auto.TD00128258 2021 Plantering 1,7 ha 0 m³sk Södra-Auto.TD00128259 2021 Föryng avv 1,7 ha 561 m³sk Södra auto Okänt datum																				

Avdelningsbeskrivning

Skifte: Glöshult

När: 1 = Snarast, 2 = Inom 2-5 år, 3 = Inom 5-10 år, 4 = Inom 10 - 20 år, FF = Förfallen

² PG - Produktionsmål med miljöhänsyn

¹ i = grön kommentar, ii = generell kommentar, iii = åtgärdskommentar, iv = speciella värden

Avd nr	Areal ha (-Avdrag) [Skikt]	Ä g o	Ålder år	Hkl Skikt	SI	Virkesförråd m ³ sk		Mål klass	Trädslag	Med diam cm	Med höjd m	Stamantal /ha	G-yta m ²	Beskrivning	Åtgärd Alternativ	N ä r	Uttag inkl tillväxt		Årlig tillväxt m ³ sk per ha	Not ¹
						ha	avd										%	m ³ sk		
57	1,1 (-0,1)	1 L	11	R2	G28	13	13	PG ²	Gran 20 Björk 80		2			Rikligt uppslag av björk Ojämnt Kantz m vatten med äldre Berörs av Fuktig	Röjning	1	10		3,8	iv ¹
Spec värden: VMI-ytor 5 %.																				
58	3,2	1	121	S1	T14	114	365	PG ²	Tall 90 Gran 10	27	16		17	Torvmark Olikåldrigt Varier bonitet Bitvis underväxt av gran Övrig	Ingen åtgärd Föryng avv, skärm	1	60	219	1,2	iv ¹
Spec värden: Torvmark 100 %.																				
59	1,4	1	15	R2	G32	30	42	PG ²	Gran 80 Löv 20		6			Enstaka bok Delv röjt Frisk	Röjning Gallring	1 3	10 30	25	5,8	
60	0,9 (-0,1)	1 L	15	R2	G28	24	19	PG ²	Gran 60 Löv 40		4			Gynna björk i de fuktigas Delvis röjt Berörs av Fuktig	Röjning	1	10		5,2	
61	0,3	1	26	G1	G34	141	42	PG ²	Gran 80 Bok 20	14	13		23	Frisk	Gallring	2	30	18	10,4	
Utf åtg: 2016 Underv röj f gallring 0,3 ha 5 m ³ sk Södra 2016-76																				

Avdelningsbeskrivning

Skifte: Glöshult

När: 1 = Snarast, 2 = Inom 2-5 år, 3 = Inom 5-10 år, 4 = Inom 10 - 20 år, FF = Förfallen

² PG - Produktionsmål med miljöhänsyn

¹ i = grön kommentar, ii = generell kommentar, iii = åtgärdskommentar, iv = speciella värden

Avd nr	Areal ha (-Avdrag) [Skikt]	Ä g o	Ålder år	Hkl Skikt	SI	Virkesförråd m ³ sk		Mål klass	Trädslag	Med diam cm	Med höjd m	Stamantal /ha	G-yta m ²	Beskrivning	Åtgärd Alternativ	N ä r	Uttag inkl tillväxt		Årlig tillväxt m ³ sk per ha	Not ¹	
						ha	avd										%	m ³ sk			
62	1,9	1	21	G1	G34	121	230	PG ²	Gran Löv	70 30	12	11		21	Stenmur berör området Fuktsvackor Äldre löv & gran mot jord Frisk	Gallring	2	30	100	10,6	
Utf åtg: 2016 Røjning 1,9 ha 14 m ³ sk Södra 2016-76																					
63	0,4	1	28	G1	G34	95	38	PG ²	Gran	100	16	15		14	Fd inäga Frisk	Ingen åtgärd				9,0	
Utf åtg: 2025 Gallring 0,4 ha 21 m ³ sk 2019 Gallring 0,4 ha 8 m ³ sk Södra utförd 2018-6B-11 2016 Underv røj f gallring 0,4 ha 5 m ³ sk Södra 2016-76																					
64	1,4 (-0,1)	1 L	56	S1	G32	342	445	PG ²	Gran Löv	90 10	30	24		35	Olikåldrigt Diameter spridning Lövidå utmed väg Frisk	Föryng avv Markberedning, annan (F) Plantering (F) Återväxtkontroll (F)	3 3 3 3	95	496	6,6	
Utf åtg: 2019 Gallring 0,4 ha 14 m ³ sk Södra utförd 2018-6B-11																					
65	0,4 (-0,1)	1 L	31	G1	G34	142	43	PG ²	Gran	100	23	17		20	Gallrat Frisk	Ingen åtgärd				10,8	

Avdelningsbeskrivning

Skifte: Glöshult

När: 1 = Snarast, 2 = Inom 2-5 år, 3 = Inom 5-10 år, 4 = Inom 10 - 20 år, FF = Förfallen

² PG - Produktionsmål med miljöhänsyn

¹ i = grön kommentar, ii = generell kommentar, iii = åtgärdscommentar, iv = speciella värden

Avd nr	Areal ha (-Avdrag) [Skikt]	Ä g o	Ålder år	Hkl Skikt	SI	Virkesförråd m ³ sk		Mål klass	Trädslag	Med diam cm	Med höjd m	Stamtal /ha	G-yta m ²	Beskrivning	Åtgärd Alternativ	N ä r	Uttag inkl tillväxt		Årlig tillväxt m ³ sk per ha	Not ¹	
						ha	avd										%	m ³ sk			
66	0,8 (-0,1)	1 L	81	S3	B18	164	115	NS,b	Gran Löv Bok	20 70 10	26	21		20	Naturvård Berörs av våtmarkinventin Fuktig	Naturvårdshuggning	1	15	17	3,6	i,iv ¹
<p>Målklass: NS - Naturvårdsmål med skötsel. Syftet är att bevara naturvärden.</p> <p>Naturvård: Beskrivning Olikåldrig alsumpskog med inslag av yngre till medelålders gran som successivt växer in i beståndet. Utmed skogsbilvägen förekommer äldre individer av bok och ek, vilka bidrar till strukturell variation och biologisk mångfald. Det finns en riklig förekomst av död ved i olika nedbrytningsstadiet, vilket gynnar vedlevande arter och stärker beståndets naturvärden. Berörs av våtmarksinventering i väst. Mål Bevara alsumpskog med kontinuerlig tillförsel av död ved för att upprätthålla och stärka naturvärden samt livsmiljöer för vedlevande arter. Avdelningen ska fungera som en ekologisk korridor i landskapet Åtgärd Avverka merparten av granarna som växer in i beståndet. Virket kan tas ut från området, under förutsättning att det sker med stor hänsyn till mark och miljö. Undvik körskadador, särskilt i känsliga, fuktiga eller försumpade partier, och säkerställ att inga åtgärder orsakar påverkan på vattenmiljöer. Skogliga åtgärder bör inte genomföras under perioden 1 mars – 31 juli, med hänsyn till häckningssäsong och annan känslig biologisk aktivitet.</p> <p>Spec värden: Lövdominans A.</p>																					
67	0,7	1	51	S1	G32	235	165	PG ²	Gran	100	24	22		27	Gallrat Berg Berörs av Frisk	Ingen åtgärd				10,2	
68	0,6 (-0,1)	1 L	15	R2	G32	30	15	PG ²	Gran Löv	90 10		5			Kantz m vatten med äldre Berörs av Frisk	Ingen åtgärd Gallring (A)	3	30	9	6,7	iv ¹
<p>Spec värden: VMI-tytor 10 %.</p> <p>Utf åtg: 2020 Rövning 0,6 ha 1 m³sk</p>																					

Avdelningsbeskrivning

Skifte: Glöshult

När: 1 = Snarast, 2 = Inom 2-5 år, 3 = Inom 5-10 år, 4 = Inom 10 - 20 år, FF = Förfallen

² PG - Produktionsmål med miljöhänsyn

¹ i = grön kommentar, ii = generell kommentar, iii = åtgärdskommentar, iv = speciella värden

Avd nr	Areal ha (-Avdrag) [Skikt]	Å g o	Ålder år	Hkl Skikt	SI	Virkesförråd m ³ sk		Mål klass	Trädslag	Med diam cm	Med höjd m	Stamantal /ha	G-yta m ²	Beskrivning	Åtgärd Alternativ	N ä r	Uttag inkl tillväxt		Årlig tillväxt m ³ sk per ha	Not ¹
						ha	avd										%	m ³ sk		
69	1,7 (-0,1)	1 L	81	S1	T20	176	282	PF,b 20 %	Tall 70 Gran 20 Löv 10	25	18		23	Torvmark Olikåldrigt Flerskiktat Berörs av Övrig	Ingen åtgärd				4,3	i,ii,iv ¹
<p>Målklass: PF - Produktionsmål med förstärkt miljöhänsyn. Syftet är att bevara naturvärden. 20 % av arealen används till naturvård.</p> <p>Naturvård: Beskrivning Talldominerad blandskog med inslag av inväxande gran och björk, vilket skapar flerskiktade partier. Avdelningen gränsar till en myr, och beståndet är ojämnt både vad gäller ålder och diameterutveckling. Markförhållandena varierar från fuktiga till blöta, med inslag av mindre partier fastmark. Död ved förekommer spritt i området. Avdelningen ligger inom det område som omfattas av Våtmarksinventering. Mål Bevara och utveckla kantzonen mot myren, med fri utveckling i de blöta delarna. I övriga delar kan produktion bedrivas. Åtgärd Gallring, gynnar tall. Ingen åtgärd i kantzonen och fuktiga delar där naturvärden prioriteras. Åtgärden bör ske under gynnsamma värdeförhållande så inga markskador uppkommer.</p> <p>Spec värden: Torvmark 100 %. VMI-yltor 20 %.</p> <p>Generellt: Extra beskrivningskod: Varier bonitet</p> <p>Utf åtg: 2025 Gallring 1,7 ha 39 m³sk Torr/tjäl period</p>																				
70	0,4	1	51	S1	G32	286	114	PG ²	Gran 100	29	22		32	Fastmarkskulle Lämna hänsyn mot myr Berörs av Frisk	Ingen åtgärd				11,7	iv ¹
<p>Spec värden: VMI-yltor 20 %.</p>																				
71	1,3 (-0,2)	1 L	26	G1	G33	109	120	PG ²	Gran 80 Löv 20	13	13		18	Varier bonitet Delv försumpat Gallrat Enstaka Öf bok Frisk	Ingen åtgärd Gallring (A)		4	20	10,1	
<p>Utf åtg: 2016 Røjning 1,3 ha 3 m³sk Södra 2016-76</p>																				

Avdelningsbeskrivning

Skifte: Glöshult

När: 1 = Snarast, 2 = Inom 2-5 år, 3 = Inom 5-10 år, 4 = Inom 10 - 20 år, FF = Förfallen

² PG - Produktionsmål med miljöhänsyn

¹ i = grön kommentar, ii = generell kommentar, iii = åtgärdskommentar, iv = speciella värden

Avd nr	Areal ha (-Avdrag) [Skikt]	Å g o	Ålder år	Hkl Skikt	SI	Virkesförråd m ³ sk		Mål klass	Trädslag	Med diam cm	Med höjd m	Stamantal /ha	G-yta m ²	Beskrivning	Åtgärd Alternativ	N ä r	Uttag inkl tillväxt		Årlig tillväxt m ³ sk per ha	Not ¹
						ha	avd										%	m ³ sk		
72	0,8 (-0,1)	1 L	76	S1	G24	221	155	PF,b 30 %	Tall 40 Gran 40 Löv 20	27	20		25	Torvmark Stor diam sprid Flerskiktat Delv försumpat Övrig	Ingen åtgärd Gallring (A)	1	30	46	6,2	i,iv ¹
<p>Målklass: PF - Produktionsmål med förstärkt miljöhänsyn. Syftet är att bevara naturvärden. 30 % av arealen används till naturvård.</p> <p>Naturvård: Beskrivning Torvmarksområde med försumpade partier dominerade av gran och tall. I fastmarkspartierna förekommer en mindre mängd bok. Bottenskiktet består främst av bärris och gräs, med inslag av starr i de blötare delarna. Begränsad förekomst av död ved. Skogen är olikåldrig och har varierande bonitet. Mål Fri utveckling i de blöta till fuktiga partierna samt för de äldre bokarna i fastmarkspartierna. I övriga delar kan skogsproduktion bedrivas. Åtgärd Ingen åtgärd. Alternativ åtgärd: Gallring kan genomföras.</p> <p>Spec värden: Torvmark 100 %.</p>																				
73	0,6	1	19	R2	G32	90	54	PG ²	Gran 70 Löv 30		9			Enstaka öf, bok Frisk	Gallring	2	30	25	9,2	
74	1,1 (-0,2)	1 4	41	G2	B22	178	160	PF,b 50 %	Gran 40 Löv 60	24	22		21	Anpassat brukande Frisk Avdrag: inägomark	Gallring Grot/träddelsuttag	1 1	30	48	6,5	i,iv ¹
<p>Målklass: PF - Produktionsmål med förstärkt miljöhänsyn. Syftet är att bevara naturvärden. 50 % av arealen används till naturvård.</p> <p>Naturvård: Beskrivning Olikåldrigt bestånd beläget i anslutning till gårdscentrat. Delar av beståndet är inhägnade, men inget bete bedrivs för närvarande. Men en frekvent självföryngring av främst av lövträd. Buskskiktet domineras av hasselbuketter som är spridda över avdelningen. I den östra delen dominerar björk i ett glest trädskikt med inslag av salix i buskskiktet. Markförhållandena i denna del är försumpade. Andelen död ved i beståndet är låg. Stenmur berör avdelningen. Framtida lövdominans. Mål På sikt skapas ett vackert olikåldrigt lövdominerat område med skiktning, öppna ytor och naturlig föryngring. Föryngringen ska framför allt bestå av lövträd. De försumpade delarna lämnas helt för friutveckling. Åtgärd Gallring som gynnar lövträd. Ingen korning i fuktiga partier.</p> <p>Spec värden: Lövdominans A. Lövdominans F. SLU Rödlistan 5 %.</p>																				
75	0,1	5												Gårdscentrum						
76	0,3	4												Åker/bete						

Avdelningsbeskrivning

Skifte: Glöshult

När: 1 = Snarast, 2 = Inom 2-5 år, 3 = Inom 5-10 år, 4 = Inom 10 - 20 år, FF = Förfallen

² PG - Produktionsmål med miljöhänsyn

¹ i = grön kommentar, ii = generell kommentar, iii = åtgärdscommentar, iv = speciella värden

Avd nr	Areal ha (-Avdrag) [Skikt]	Å g o	Ålder år	Hkl Skikt	SI	Virkesförråd m ³ sk		Mål klass	Trädslag	Med diam cm	Med höjd m	Stamantal /ha	G-yta m ²	Beskrivning	Åtgärd Alternativ	N ä r	Uttag inkl tillväxt		Årlig tillväxt m ³ sk per ha	Not ¹
						ha	avd										%	m ³ sk		
77	1,2	1	66	G2	B22	196	235	PF,b 40 %	Gran 20 Löv 70 Bok 10	28	23		23	Olikåldrigt Stor diam sprid Luckigt Odlingsspår kulturminnen Frisk	Gallring	1	30	71	4,3	i,iv ¹
<p>Målklass: PF - Produktionsmål med förstärkt miljöhänsyn. Syftet är att bevara naturvärden. 40 % av arealen används till naturvård.</p> <p>Naturvård: Beskrivning Olikåldrigt bestånd med karaktär av tidigare hagmarksskog. Trädskiktet består av björk, ek, bok, asp, vildapel och gran. Självföryngring av bok förekommer spritt inom beståndet. Terrängen är bitvis blockig med varierad topografi. Buskskiktet består huvudsakligen av grov hassel och sälg. Fältskiktet är begränsat i de mer slutna partierna, men i ljusare delar dominerar främst bärris. Beståndet kännetecknas av ojämnheter i både ålderssammansättning och täthet. Andelen död ved är låg. Området innehåller flera kulturminnen, utspridda i avdelningen, bland annat odlingsrösen, stenmurar och terrasskanter. Mål Bevara och utveckla skoglig kontinuitet med fokus på ett stort inslag av äldre lövträd. Solbelysta luckor ska främjas för att gynna biologisk mångfald, särskilt i kombination med grova hasselbuketter och en tydlig brynmiljö mot angränsande jordbruksmark. Kulturminnen i avdelningen, såsom odlingsrösen, stenmurar och terrasskanter, ska skyddas och bevaras. Skogsproduktion kan bedrivas i de yngre delarna av beståndet med gran och yngre lövträd, där detta inte står i konflikt med natur- eller kulturvärden. Åtgärd Frihugg äldre lövträd. Gallra igenom de yngre delarna. Vara aktsam mot kulturlämningar. Lämna några rishögar i solbelysta lägen.</p> <p>Spec värden: Lövdominans A. Lövdominans F.</p>																				
78	2,8	1	121	S3	F22	215	602	NS,b	Löv 10 Bok 90	56	24		21	Naturvård Ädellöv enligt lag Flerskiktat Stengärdesgård Frisk	Ingen åtgärd Röjning (A) Skapa död ved (A)	2 2	30		4,9	i,ii,iv ¹
<p>Målklass: NS - Naturvårdsmål med skötsel. Syftet är att bevara naturvärden.</p> <p>Naturvård: Beskrivning Olikåldrigt bokdominerat bestånd med inslag av yngre gran och björk samt enstaka ekar. I vissa partier finns en väl etablerad naturlig föryngring av bok. Fältskiktet kan antas ha en rik kärllväxtflora. De äldre bokstammarna är kraftigt mossbeklädda, vilket indikerar hög luftfuktighet och skuggade förhållanden. I buskskiktet finns en sporadisk förekomst av hassel. Mängden död ved är blygsam, men enstaka träd med tickbildning förekommer. Avdelningen har troligtvis varit brukad som odlings och betes mark lång tid tillbaka. Stenmurar berör avdelningen. Mål Bevara både de öppna solbelysta miljöerna samt beskuggade delarna, som skapar en skiftande och varierande miljö för olika arter. . Åtgärd Röjning i den norra delen av beståndet för att gynna efterträdare av bok. I samband med åtgärden rekommenderas även att skapa död ved genom att lämna eller ringbarka utvalda träd för att främja biologisk mångfald.</p> <p>Spec värden: Lövdominans A.</p> <p>Generellt: Extra beskrivningskod: Odlingrösen</p>																				

Avdelningsbeskrivning

Skifte: Glöshult

När: 1 = Snarast, 2 = Inom 2-5 år, 3 = Inom 5-10 år, 4 = Inom 10 - 20 år, FF = Förfallen

² PG - Produktionsmål med miljöhänsyn

¹ i = grön kommentar, ii = generell kommentar, iii = åtgärdskommentar, iv = speciella värden

Avd nr	Areal ha (-Avdrag) [Skikt]	Å g o	Ålder år	Hkl Skikt	SI	Virkesförråd m ³ sk		Mål klass	Trädslag	Med diam cm	Med höjd m	Stamantal /ha	G-yta m ²	Beskrivning	Åtgärd Alternativ	N ä r	Uttag inkl tillväxt		Årlig tillväxt m ³ sk per ha	Not ¹	
						ha	avd										%	m ³ sk			
79	0,5	1	16	R2	G32	36	18	PG ²	Gran Löv	70 30		6		Fuktigt i norr, gynna löv Kolla sgd Frisk	Röjning Gallring	1 3	20 30		10	6,1	iii ¹
Åtgärder: Röjning: Lövet i fuktiga partier																					
80	0,9	1	6	R1	G32	8	7	PG ²	Gran Löv	80 20		1		Enstaka bokföryngring Frisk	Ingen åtgärd					3,7	
Utf åtg: 2021 Markberedning, annan 0,9 ha 0 m ³ sk Södra-Auto.TD00128258 2021 Plantering 0,9 ha 0 m ³ sk Södra-Auto.TD00128259 2020 Föryng avv 0,9 ha 306 m ³ sk Södra utförd åtgärd.																					
81	2,2	1	16	R2	G32	42	92	PG ²	Gran Löv	80 20		6		Delv fuktigt Södra delen evighetsträd Öppen lucka i väst Frisk	Röjning Gallring	1 3	10 30		50	6,8	
82	0,5	1	81	S1	T20	189	95	PG ²	Tall Gran	80 20	31	19	24	Torvmark Olikåldrigt Varier bonitet Graninväxning Övrig	Ingen åtgärd Gallring (A)	3	30		32	4,6	iii,iv ¹
Spec värden: Torvmark 100 %.																					
Åtgärder: Gallring: Torr/tjäl period																					
83	1,2	1	44	G1	G32	261	313	PG ²	Gran Löv	90 10	21	21	29	Delv försumpat Något klenare i norr Frisk	Ingen åtgärd Gallring (A)	1	20		63	11,9	
Utf åtg: 2019 Gallring 1,2 ha 40 m ³ sk Södra utförd 2018-6B-11																					

Avdelningsbeskrivning

Skifte: Glöshult

När: 1 = Snarast, 2 = Inom 2-5 år, 3 = Inom 5-10 år, 4 = Inom 10 - 20 år, FF = Förfallen

² PG - Produktionsmål med miljöhänsyn

¹ i = grön kommentar, ii = generell kommentar, iii = åtgärdskommentar, iv = speciella värden

Avd nr	Areal ha (-Avdrag) [Skikt]	Å g o	Ålder år	Hkl Skikt	SI	Virkesförråd m ³ sk		Mål klass	Trädslag	Med diam cm	Med höjd m	Stamantal /ha	G-yta m ²	Beskrivning	Åtgärd Alternativ	N ä r	Uttag inkl tillväxt		Årlig tillväxt m ³ sk per ha	Not ¹	
						ha	avd										%	m ³ sk			
84	0,7 (-0,2)	1 L	41	S1	B20	124	62	PG ²	Löv	100	23	17		18	Gallrat Ogallrat söder om vägen Fuktiga partier Frisk	Ingen åtgärd				6,1	iv ¹
Spec värden: Lövdominans A. Lövdominans F. VMI-ytor 15 %.																					
85	2,5 (-0,1)	1 L	66	S2	G32	402	965	PF,b 20 %	Gran	100	31	26		36	Berörs av Något yngre i sydvästra d Frisk	Föryng avv Markberedning, annan (F) Plantering (F) Återväxtkontroll (F)	1 1 1 1	80	772	4,1	i,iv ¹
Målklass: PF - Produktionsmål med förstärkt miljöhänsyn. Syftet är att bevara naturvärden. 20 % av arealen används till naturvård. Naturvård: Beskrivning Homogen granskog i anslutning till en myr. Våtmarksinventeringen omfattar hela myren och sträcker sig även in i avdelningen längs hela myrkanten. Hänsyn ska tas till detta, och alla typer av markskador ska undvikas i dessa delar. En orörd kantzon ska även lämnas mot myren. Mål Bevara kantzonen mot myren. I övriga delar är målet produktion av grantimmer. Åtgärd Föryngringsavverkning kan genomföras i början av planperioden, följt av markberedning och plantering. Körning ska undvikas i de fuktiga delarna. Lämna kantzon mot myr. Spec värden: VMI-ytor 10 %.																					
86	4,0 (-0,3)	2 L													Myr						
87	0,2	1	16	R2	G28	24	5	PG ²	Tall Gran Löv	10 50 40		4			Naturlig föryngring Ojämnt Skapa kantzon mot myr, Frisk	Röjning	1	10		5,1	iv ¹
Spec värden: VMI-ytor 10 %.																					

Generella kommentarer

- Avd 9** Extra beskrivningskod: Lämna kantzon mot myr
- Avd 21** Extra beskrivningskod: Evighetsträd av bok & tall (spara)
- Avd 34** Extra beskrivningskod: Stenmur
- Avd 43** Extra beskrivningskod: Fuktsvackor
- Avd 51** Extra beskrivningskod: Berörs av våtmarksinventeringen i väst
- Avd 69** Extra beskrivningskod: Varier bonitet
- Avd 78** Extra beskrivningskod: Odlingrösen

Åtgärdshistorik, sammanställning

Årtal	Åtgärdsgrupp	Areal, ha	Uttag m ³ sk	Uttag m ³ fub
2016	Gallring	0,7	10	8
2016	Röjning	12,8	127	106
2017	Avverkning	2,1	1011	843
2019	Avverkning	8,1	1360	1133
2019	Gallring	8,5	235	196
2019	Föryngring	2,1	0	0
2020	Avverkning	3,3	1066	888
2020	Röjning	0,6	1	1
2020	Föryngring	5,0	0	0
2021	Avverkning	1,7	561	468
2021	Gallring	9,1	714	595
2021	Föryngring	4,7	0	0
2021	Markberedning	4,7	0	0
2022	Avverkning	4,4	1140	950
2022	Röjning	4,4	0	0
2023	Föryngring	4,4	0	0
2023	Markberedning	4,4	0	0
2025	Gallring	2,3	68	57
Totalt	Avverkning	19,6	5138	4282
Totalt	Gallring	20,6	1027	856
Totalt	Röjning	17,8	128	107
Totalt	Föryngring	16,2	0	0
Totalt	Markberedning	9,1	0	0

Åtgärdshistorik

Skifte/avdelning	Utförd åtgärd	Tidpunkt	Areal ha	Uttag m³sk	Uttag m³fub	Kommentar
4	Gallring	2021-06-15	0,5	33	28	Södra-Auto.TD00087827
7	Röjning	2016-12-18	1,1	24	20	Södra 2016-76
10	Gallring	2019-05-22	0,7	16	13	Södra utförd 2018-6B-11
11	Gallring	2019-05-22	3,0	81	68	Södra utförd 2018-6B-11
13	Röjning	2016-12-18	1,5	1	1	Södra 2016-76
14	Röjning	2016-12-18	0,6	5	4	Södra 2016-76
15	Gallring	2019-05-22	1,7	45	38	Södra utförd 2018-6B-11
21	Föryng avv	2019-02-21	5,0	1004	837	Södra 4B-11
21	Plantering	2020-06-22	5,0			Södra-Auto.TD00018770
23	Gallring	2025-05-01	0,2	8	7	
24	Föryng avv	2020-05-06	0,3	113	94	Södra utförd åtgärd. - TD00007411
27	Gallring	2021-06-15	1,9	112	93	Södra-Auto.TD00087827
29	Föryng avv	2022-07-19	4,4	1140	950	Södra-Auto.TD00207556
29	Röjning	2022-06-04	4,4			Södra-Auto.TD00207554
29	Plantering	2023-03-27	4,4			Södra-Auto.TD00207559
29	Markberedning, annan	2023-01-18	4,4			Södra-Auto.TD00207558

Åtgärdshistorik

Skifte/avdelning	Utförd åtgärd	Tidpunkt	Areal ha	Uttag m ³ sk	Uttag m ³ fub	Kommentar
32	Gallring	2021-06-15	0,9	224	187	Södra-Auto.TD00087827
33	Föryng avv	2019-02-21	3,1	356	297	Södra 4B-11
34	Gallring	2021-06-15	2,8	224	187	Södra-Auto.TD00087827
35	Föryng avv	2020-12-07	1,1	376	313	Södra-Auto.TD00087825
35	Plantering	2021-12-06	1,1			Södra-Auto.TD00128259
35	Markberedning, annan	2021-09-26	1,1			Södra-Auto.TD00128258
36	Gallring	2021-06-15	0,3	17	14	Södra-Auto.TD00087827
37	Föryng avv	2020-12-07	1,0	271	226	Södra-Auto.TD00087825
37	Plantering	2021-12-06	1,0			Södra-Auto.TD00128259
37	Markberedning, annan	2021-09-26	1,0			Södra-Auto.TD00128258
39	Föryng avv	2017-01-24	2,1	1011	843	Södra 5P-10
39	Plantering	2019-05-14	2,1			Södra utförd 2019-79-12
43	Röjning	2016-12-18	1,7	14	12	Södra 2016-76
45	Gallring	2019-05-22	1,1	31	26	Södra utförd 2018-6B-11
46	Röjning	2016-12-18	0,6	14	12	Södra 2016-76
49	Röjning	2016-12-18	1,5	24	20	Södra 2016-76

Åtgärdshistorik

Skifte/avdelning	Utförd åtgärd	Tidpunkt	Areal ha	Uttag m ³ sk	Uttag m ³ fub	Kommentar
50	Röjning	2016-12-18	0,9	14	12	Södra 2016-76
51	Röjning	2016-12-18	1,7	14	12	Södra 2016-76
53	Gallring	2021-06-15	0,7	52	43	o.TD00087827
54	Gallring	2021-06-15	2,0	52	43	o.TD00087827
56	Föryng avv	2021-09-26	1,7	561	468	Södra auto Okänt datum
56	Plantering	2021-12-06	1,7			Södra-Auto.TD00128259
56	Markberedning, annan	2021-09-26	1,7			Södra-Auto.TD00128258
61	Underv röj f gallring	2016-12-18	0,3	5	4	Södra 2016-76
62	Röjning	2016-12-18	1,9	14	12	Södra 2016-76
63	Underv röj f gallring	2016-12-18	0,4	5	4	Södra 2016-76
63	Gallring	2019-05-22	0,4	8	7	Södra utförd 2018-6B-11
63	Gallring	2025-05-01	0,4	21	18	
65	Gallring	2019-05-22	0,4	14	12	Södra utförd 2018-6B-11
68	Röjning	2020-03-30	0,6	1	1	
69	Gallring	2025-05-01	1,7	39	33	Torr/tjäl period
71	Röjning	2016-12-18	1,3	3	3	Södra 2016-76

Åtgärdshistorik

Skifte/avdelning	Utförd åtgärd	Tidpunkt	Areal ha	Uttag m ³ sk	Uttag m ³ fub	Kommentar
80	Föryng avv	2020-05-06	0,9	306	255	Södra utförd åtgärd.
80	Plantering	2021-12-06	0,9			Södra-Auto.TD00128259
80	Markberedning, annan	2021-09-26	0,9			Södra-Auto.TD00128258
83	Gallring	2019-05-22	1,2	40	33	Södra utförd 2018-6B-11

Avd 6

NO

Skogliga data

Areal: 3,0 0,2 ha

Ålder: 131 år

Ståndortsindex: T16

Huggningsklass: S3

Virkesförrådet uppgår till 155 m³sk/ha och 434 m³sk totalt.

Trädslagsfördelning: 80% tall 10% gran 10% löv

Beskrivning

Tallrismosse med huvudsakligen äldre tall, men även inslag av yngre inväxande gran som skapar skiktning i beståndet. Gammal, klen björk förekommer spritt. Området är mosaikartat med fläckar av öppna myrimpediment i kombination med relativt äldre tallskog. Bottenskiktet domineras av bärris och gräs, medan pors förekommer i de mer blöta partierna. Död ved förekommer främst i form av stående träd i olika nedbrytningsstadier.

Mål

Bevara en stabil talldominerad miljö med lång trädkontinuitet för att på sikt ökad andel gamla träd och ökande andel död ved.

Åtgärd

Ingen åtgärd. På sikt kan gran behöva tas bort.

Avd 32

NO

Skogliga data

Areal: 0,9 ha

Ålder: 81 år

Ståndortsindex: G20

Huggningsklass: S3

Virkesförrådet uppgår till 180 m³sk/ha och 162 m³sk totalt.

Trädslagsfördelning: 10% tall 70% gran 20% löv

Beskrivning

Olikåldrig grandominerad sumpskog med mindre inslag av björk, al och tall. Flera träd står på socklar, vilket tyder på vattenfluktuation i området. Fältskiktet domineras av bärris och sumpmossor. Stillastående vatten förekommer i lågpartier. Död ved finns både i liggande och stående form, med tydliga spår av hackspett, vilket indikerar biologiska värden. Beståndet är bitvis skiktat. I den västra delen gränsar området till en sjö, och där förekommer även senvuxna, sparrgreniga tallar med en ålder på cirka 120 år.

Mål

Bibehålla markfuktighet och vattnets funktion för utvecklingen av området. Säkerställa beskuggning och inslag av död ved i olika nedbrytningsstadier. Gynna arter som är beroende av fuktiga miljöer med god tillgång på död ved.

Åtgärd

Ingen åtgärd

Avd 66

NS

Skogliga data

Areal: 0,8 0,1 ha

Ålder: 81 år

Ståndortsindex: B18

Huggningsklass: S3

Virkesförrådet uppgår till 164 m³sk/ha och 115 m³sk totalt.

Trädslagsfördelning: 20% gran 70% löv 10% bok

Beskrivning

Olikåldrig alsumpskog med inslag av yngre till medelålders gran som successivt växer in i beståndet. Utmed skogsbilvägen förekommer äldre individer av bok och ek, vilka bidrar till strukturell variation och biologisk mångfald. Det finns en riklig förekomst av död ved i olika nedbrytningsstadier, vilket gynnar vedlevande arter och stärker beståndets naturvärden. Berörs av våtmarksinventering i väst.

Mål

Bevara alsumpskog med kontinuerlig tillförsel av död ved för att upprätthålla och stärka naturvärden samt livsmiljöer för vedlevande arter. Avdelningen ska fungera som en ekologisk korridor i landskapet

Åtgärd

Avverka merparten av granarna som växer in i beståndet. Virket kan tas ut från området, under förutsättning att det sker med stor hänsyn till mark och miljö. Undvik körskador, särskilt i känsliga, fuktiga eller försumpade partier, och säkerställ att inga åtgärder orsakar påverkan på vattenmiljöer.

Skogliga åtgärder bör inte genomföras under perioden 1 mars – 31 juli, med hänsyn till häckningssäsong och annan känslig biologisk aktivitet.

Avd 69

PF

Kombinerade mål, både produktion och miljö med bevarande av värden som syfte. 20% av arealen avsätts av hänsyn till naturvärden eller andra intressen.

Skogliga data

Areal: 1,7 0,1 ha

Ålder: 81 år

Ståndortsindex: T20

Huggningsklass: S1

Virkesförrådet uppgår till 176 m³sk/ha och 282 m³sk totalt.

Trädslagsfördelning: 70% tall 20% gran 10% löv

Beskrivning

Talldominerad blandskog med inslag av inväxande gran och björk, vilket skapar flerskiktade partier. Avdelningen gränsar till en myr, och beståndet är ojämnt både vad gäller ålder och diameterutveckling. Markförhållandena varierar från fuktiga till blöta, med inslag av mindre partier fastmark. Död ved förekommer spritt i området. Avdelningen ligger inom det område som omfattas av "Våtmarksinventering".

Mål

Bevara och utveckla kantzonen mot myren, med fri utveckling i de blöta delarna. I övriga delar kan produktion bedrivas.

Åtgärd

Gallring, gynnar tall. Ingen åtgärd i kantzonen och fuktiga delar där naturvärden prioriteras. Åtgärden bör ske under gynnsamma värddeförhållande så inga markskador uppkommer.

Generella kommentarer:

Extra beskrivningskod: Varier bonitet

Avd 72

PF

Kombinerade mål, både produktion och miljö med bevarande av värden som syfte. 30% av arealen avsätts av hänsyn till naturvärden eller andra intressen.

Skogliga data

Areal: 0,8 0,1 ha

Ålder: 76 år

Ståndortsindex: G24

Huggningsklass: S1

Virkesförrådet uppgår till 221 m³sk/ha och 155 m³sk totalt.

Trädslagsfördelning: 40% tall 40% gran 20% löv

Beskrivning

Torvmarksområde med försumpade partier dominerade av gran och tall. I fastmarkspartierna förekommer en mindre mängd bok. Bottenskiktet består främst av bärris och gräs, med inslag av starr i de blötare delarna. Begränsad förekomst av död ved. Skogen är olikåldrig och har varierande bonitet.

Mål

Fri utveckling i de blöta till fuktiga partierna samt för de äldre bokarna i fastmarkspartierna. I övriga delar kan skogsproduktion bedrivas.

Åtgärd

Ingen åtgärd.

Alternativ åtgärd: Gallring kan genomföras.

Kombinerade mål, både produktion och miljö med bevarande av värden som syfte. 50% av arealen avsätts av hänsyn till naturvärden eller andra intressen.

Skogliga data

Areal: 1,1 0,2 ha

Ålder: 41 år

Ståndortsindex: B22

Huggningsklass: G2

Virkesförrådet uppgår till 178 m³sk/ha och 160 m³sk totalt.

Trädslagsfördelning: 40% gran 60% löv

Beskrivning

Olikåldrigt bestånd beläget i anslutning till gårdscentrat. Delar av beståndet är inhägnade, men inget bete bedrivs för närvarande. Men en frekvent självföryngring av främst av lövträd. Buskskiktet domineras av hasselbuketter som är spridda över avdelningen. I den östra delen dominerar björk i ett glest trädskikt med inslag av salix i buskskiktet. Markförhållandena i denna del är försumpade. Andelen död ved i beståndet är låg. Stenmur berör avdelningen. Framtida lövdominans.

Mål

På sikt skapas ett vackert olikåldrigt lövdominerat område med skiktning, öppna ytor och naturlig föryngring. Föryngringen ska framför allt bestå av lövträd. De försumpade delarna lämnas helt för friutveckling.

Åtgärd

Gallring som gynnar lövträd. Ingen körning i fuktiga partier.

Kombinerade mål, både produktion och miljö med bevarande av värden som syfte. 40% av arealen avsätts av hänsyn till naturvärden eller andra intressen.

Skogliga data

Areal: 1,2 ha

Ålder: 66 år

Ståndortsindex: B22

Huggningsklass: G2

Virkesförrådet uppgår till 196 m³sk/ha och 235 m³sk totalt.

Trädslagsfördelning: 20% gran 70% löv 10% bok

Beskrivning

Olikåldrigt bestånd med karaktär av tidigare hagmarksskog. Trädskiktet består av björk, ek, bok, asp, vildapel och gran. Självföryngring av bok förekommer spritt inom beståndet. Terrängen är bitvis blockig med varierad topografi. Buskskiktet består huvudsakligen av grov hassel och sälg. Fältskiktet är begränsat i de mer slutna partierna, men i ljusare delar dominerar främst bärris. Beståndet kännetecknas av ojämnheter i både ålderssammansättning och täthet. Andelen död ved är låg. Området innehåller flera kulturminnen, utspridda i avdelningen, bland annat odlingsrösen, stenmurar och terrasskanter.

Mål

Bevara och utveckla skoglig kontinuitet med fokus på ett stort inslag av äldre lövträd. Solbelysta luckor ska främjas för att gynna biologisk mångfald, särskilt i kombination med grova hasselbuketter och en tydlig brynmiljö mot angränsande jordbruksmark. Kulturminnen i avdelningen, såsom odlingsrösen, stenmurar och terrasskanter, ska skyddas och bevaras. Skogsproduktion kan bedrivas i de yngre delarna av beståndet med gran och yngre lövträd, där detta inte står i konflikt med natur- eller kulturvärden.

Åtgärd

Frihugg äldre lövträd. Gallra igenom de yngre delarna. Vara aktsam mot kulturlämningar. Lämna några rishögar i solbelysta lägen.

Avd 78

NS

Skogliga data

Areal: 2,8 ha

Ålder: 121 år

Ståndortsindex: F22

Huggningsklass: S3

Virkesförrådet uppgår till 215 m³sk/ha och 602 m³sk totalt.

Trädslagsfördelning: 10% löv 90% bok

Beskrivning

Olikåldrigt bokdominerat bestånd med inslag av yngre gran och björk samt enstaka ekar. I vissa partier finns en väl etablerad naturlig för yngning av bok. Fältskiktet kan antas ha en rik kärlväxtflora. De äldre bokstammarna är kraftigt mossbeklädda, vilket indikerar hög luftfuktighet och skuggade förhållanden. I buskskiktet finns en sporadisk förekomst av hassel. Mängden död ved är blygsam, men enstaka träd med tickbildning förekommer. Avdelningen har troligtvis varit brukad som odlings och betes mark lång tid tillbaka. Stenmurar berör avdelningen.

Mål

Bevara både de öppna solbelysta miljöerna samt beskuggade delarna, som skapar en skiftande och varierande miljö för olika arter. .

Åtgärd

Röjning i den norra delen av beståndet för att gynna efterträdare av bok. I samband med åtgärden rekommenderas även att skapa död ved genom att lämna eller ringbarka utvalda träd för att främja biologisk mångfald.

Generella kommentarer:

Extra beskrivningskod: Odlingsrösen

Avd 85

PF

Kombinerade mål, både produktion och miljö med bevarande av värden som syfte. 20% av arealen avsätts av hänsyn till naturvärden eller andra intressen.

Skogliga data

Areal: 2,5 0,1 ha

Ålder: 66 år

Ståndortsindex: G32

Huggningsklass: S2

Virkesförrådet uppgår till 402 m³sk/ha och 965 m³sk totalt.

Trädslagsfördelning: 100% gran

Beskrivning

Homogen granskog i anslutning till en myr. Våtmarksinventeringen omfattar hela myren och sträcker sig även in i avdelningen längs hela myrkanten. Hänsyn ska tas till detta, och alla typer av markskador ska undvikas i dessa delar. En orörd kantzon ska även lämnas mot myren.

Mål

Bevara kantzonen mot myren. I övriga delar är målet produktion av grantimmer.

Åtgärd

Förnygringsavverkning kan genomföras i början av planperioden, följt av markberedning och plantering. Körning ska undvikas i de fuktiga delarna. Lämna kantzon mot myr.

Kolbalans

Produktiv skogsmark

Areal på vilken kolförrådet beräknas

ha
96,2

Kolbindning

Inbunden mängd kol för perioden 2026-02-24 + 10 år beräknad med hänsyn till föreslagna åtgärder

ton/ha/år
2,59

Totalt kolförråd

Kol

ton
11 419

Koldioxid CO₂e

41 841

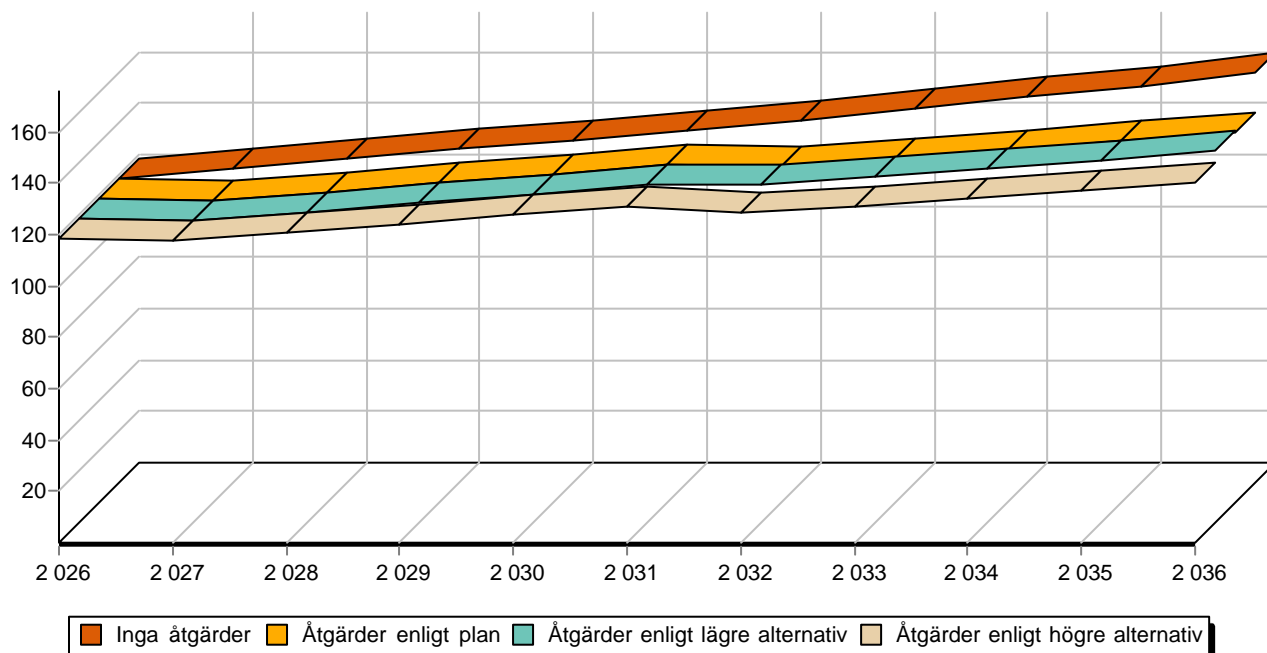
Kolförråd, ton/ha

	2026	2036
Barr/löv	1,4	2,0
Grenar	7,4	11,5
Stamved	28,2	39,0
Stubbar och rötter	13,3	21,4
Förna och markbundet kol	68,4	70,7
	118,7	144,6

Scenarion, ton kol/ha

	Enlig plan	Lägre alternativ	Högre alternativ
Förnyngsringssavverkning	-8,3	-7,5	-10,6
Avverkning ÖF	0,0	0,0	0,0
Gallring	-5,2	-5,4	-6,2
Röjning	-1,2	-1,2	-1,9
	-14,7	-14,1	-18,7

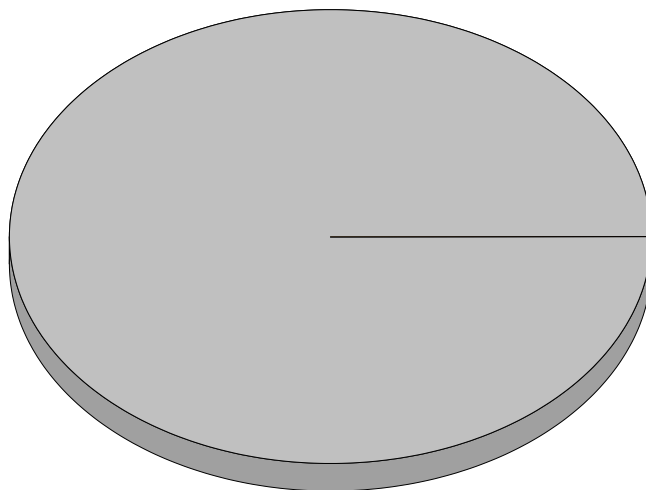
Totalt kolförråd, ton/ha



Sammanställning certifiering

Sammanställningen avser 96,2 ha produktiv skogsmark.

■ Målklass NS/NO, 0,0 %, 0,0 ha ■ Anpassad skötsel, 0,0 %, 0,0 ha ■ Övrig produktiv skogsmark, 100,0 %, 96,2 ha



Avdelningar för certifiering NS/NO

Avdelning	Areal		Mål	Ålder	TGLBÄ	m ³ sk		Skötselriktning
	ha	%				ha	avd	
Summa	<0,1	<0,1				0		

Avdelningar för certifiering framtida lövdominans

¹ % av planens friska/fuktiga mark

Avdelning	Areal		Mål	Ålder	TGLBÄ	m ³ sk		Skötselriktning
	ha	% ¹				ha	avd	
Summa	<0,1	<0,1				0		

Avdelningar för certifiering anpassat brukande

Avdelning	Areal		Mål	Ålder	TGLBÄ	m ³ sk		Skötselriktning
	ha	%				ha	avd	
Summa	<0,1	<0,1				0		