

# Produktiv skog i Eda, Gällsbyn

---

Del av EDA HÖGSÅTER 1:32



**LUDVIG  CO**

# Del av EDA HÖGSÄTER 1:32

Nu ges möjlighet att förvärva del av Eda Högsäter 1:32. Försäljningen omfattar fem obebyggda skogsskiften med en produktiv skogsmarksareal om 101,6 hektar och ett virkesförråd om 17 700 m<sup>3</sup>sk. Enligt skogsbruksplanen uppgår avverkningsförslaget till 8 400 m<sup>3</sup>sk under planperioden, varav cirka 5 000 m<sup>3</sup>sk föryngringsavverkning och cirka 3 400 m<sup>3</sup>sk gallring. Detta ger goda möjligheter till löpande intäkter i kombination med fortsatt tillväxt. Bestånden domineras av tall med inslag av gran och löv och har en medelbonitet om 5,1 m<sup>3</sup>sk per hektar och år. Skogens åldersfördelning med tyngdpunkt i gallringsskog tillsammans med inslag av äldre skog skapar en balanserad struktur. Överlåtelsen sker genom fastighetsreglering till befintlig lantbruksfastighet eller genom avstyckning, och den aktuella delen är av sådan storlek att den bedöms lämpa sig som ett eget innehav.

**Utgångspris: 7 000 000 SEK, anbud senast 2025-05-24**



**Petter Kjaerstad**  
Fastighetsmäklare

054177410  
petter.kjaerstad@ludvigfast.se



**Pär Källström**  
Fastighetsmäklare

054177421  
par.kallstrom@ludvigfast.se



**Karlstad**  
Gustav Anders Gata 15 E  
054-17 74 00

**LUDVIG & CO**



# Beskrivning

## Fastighetsuppgifter

### Delförsäljning

Nu saluförs del av fastigheten Eda Högsäter 1:32.

Fastigheten säljs som en delförsäljning och överlåtelsen sker genom fastighetsreglering till befintlig lantbruksfastighet eller genom avstyckning och blir en nybildad fastighet. Objektet är av sådan storlek att den bedöms lämpa sig för att bilda en egen fastighet.

Det finns även möjlighet att förvärva ett större innehav då norra delen av fastigheten saluförs separat tillsammans med Eda Högsäter 1:42, 1:45. Köparen ges därmed möjlighet att anpassa sitt förvärv efter önskat innehav genom att lägga bud på en eller flera delar.

## Skogsuppgifter

Enligt skogsbruksplan omfattar den aktuella delen en landareal om 111,7 hektar varav 101,6 hektar utgör produktiv skogsmark. Det totala virkesförrådet uppgår till 17 720 m<sup>3</sup>sk, vilket motsvarar ett genomsnitt om 174 m<sup>3</sup>sk per hektar. Trädslagsfördelningen utgörs av 63 % tall, 30 % gran samt 7 % löv.

Fastighetens medelbonitet är beräknad till 5,1 m<sup>3</sup>sk per hektar och år. Tillväxten under planperioden uppgår till 3 861 m<sup>3</sup>sk, vilket motsvarar cirka 386 m<sup>3</sup>sk per år, med en initial tillväxt om cirka 523 m<sup>3</sup>sk under första växtsäsongen.

Skogen har en varierad ålders- och huggningsklassfördelning med tyngdpunkt i gallringsskog, samtidigt som det finns betydande inslag av skog i föryngringsbar ålder. Enligt skogsbruksplanen uppgår det totala avverkningsförslaget till 8 433 m<sup>3</sup>sk under planperioden, fördelat på 3 387 m<sup>3</sup>sk gallring och 5 046 m<sup>3</sup>sk föryngringsavverkning.





Utöver skogsmarken finns cirka 10,1 hektar myrmark samt mindre arealer övrig mark och vatten.

Skogsbruksplaner är generellt behäftade med en viss osäkerhet då de bygger på uppskattningar och bedömningar. I detta fall är planen ajourförd men utan uppgift om när ursprungligt fältarbete genomförts.

Det innebär att uppgifterna i planen bör ses som vägledande snarare än exakta. I vissa fall kan föreslagna åtgärder ha förändrats över tid, vilket medför att delar av innehavet kan ha ett annat tillstånd än vad som framgår i planen.

Mot denna bakgrund uppmanas en köpare att noggrant sätta sig in i skogsbruksplanen och vid behov göra en egen bedömning av skogens aktuella status och åtgärdsbehov.

### **Jakt**

Fastigheten ingår i Fjälls viltvårdsområde om 4 549 hektar.

Jakten är i dagsläget upplåten men är uppsagd och blir tillgänglig för köparen från och med 2027-07-01.

### **Arealuppgifter**

Den aktuella delen avser delförsäljning av fastigheten Eda Högsäter 1:32. Exakta arealuppgifter enligt fastighetsutdrag kommer att fastställas i samband med lantmäteriförrättning.

Areal enligt skogsbruksplan: 112,1 hektar varav 0,4 hektar utgör vatten

Areal enligt metrias karttjänst: 112,1 hektar

### **Fastighetsgränser**

Fastighetens gränser kan vara bristfälligt uppmärskade.

Säljaren svarar ej för ytterligare uppmärskning av dessa.

### **Vägförening**

Fastigheten har andel i Skårsjöns vägförening.

### **Forn- och kulturlämning**

Inom fastigheten finns inga registrerade forn/kulturlämningar.

### **Taxeringsvärde**

Då objektet är en del av en större lantbruksfastighet finns inget fastställt taxeringsvärde.



### **Lantmäteriförrättning**

Försäljningen sker genom lantmäteriförrättning alternativt genom köp av hela fastigheten. Kostnaden för lantmäteriförrättningen betalas av köparen. Slutlig areal och gränsdragning fastställs i samband med förrättningen. Mindre justeringar av areal och gränser kan förekomma.

### **Förvärvstillstånd**

Fastigheten är belägen inom glesbygdsområde och omarronderingsområde. Förvärvstillstånd krävs för fysiska personer som inte varit folkbokförda i Eda kommun under de senaste tolv månaderna.

För juridisk person, exempelvis aktiebolag, krävs alltid förvärvstillstånd.

### **Typkod**

110 Lantbruksenhet, obebyggd

### **Rättigheter och belastningar**

Objektet avser delförsäljning av fastigheten Eda Högsäter 1:32. Exakta rättigheter och belastningar för den del som överläts kommer att fastställas i samband med lantmäteriförrättning.

Eventuella servitut, gemensamhetsanläggningar och andra rättigheter som bedöms vara relevanta kan komma att bildas, ändras eller upphöra genom beslut av Lantmäteriet.

Genom det västra skiftet löper en väg som ingår i gemensamhetsanläggningen Eda Strömsmark GA:1. Vägen utgör en gemensam utfartsväg inom området.

### **Gemensamhetsanläggning**

EDA HÖGSÄTER GA:4, väg  
EDA HÖGSÄTER GA:2, väg  
EDA HÖGSÄTER GA:6, väg  
EDA STRÖMSMARK GA:1, väg

### **Rättigheter, last**

Officialservitut - vattentäkt, vattenledning.



### **Samfällighet**

EDA HÖGSÄTER S:2 - Väg  
EDA HÖGSÄTER S:10 - Källor med väg  
EDA HÖGSÄTER FS:1 - Fiske  
EDA HÖGSÄTER S:5 - Gyttjetag  
EDA HÖGSÄTER S:12 - Dragdike  
EDA HÖGSÄTER S:8 - Tre grustag med väg  
EDA HÖGSÄTER S:3, - Gångstigar samt källeväg  
EDA HÖGSÄTER S:4 - Markområde  
EDA HÖGSÄTER S:11 - Lastplats vid vatten  
EDA HÖGSÄTER S:6 - Gyttjetag  
EDA HÖGSÄTER S:7 - Gyttjetag  
EDA HÖGSÄTER S:13 - Markområde  
EDA HÖGSÄTER S:15 - Väg  
EDA HÖGSÄTER S:14 - Holme i älven

### **Övrig Belastning/förmån**

Avtalsnyttjanderätt område

### **Naturvårdsavtal & Nyckelbiotop**

På fastigheten finns en avdelning som påverkas av en nyckelbiotop inventerad av Skogsstyrelsen. Nyckelbiotopen berör avdelning 31 på skifte 3. och ligger i anslutning till Skårsjön.

Vidare finns ett naturvårdsavtal som berör avdelning 7

Det finns även ett område med dokumenterade naturvärden inventerat av Skogsstyrelsen år 2005, beläget inom skifte 1. För mer information hänvisas till skogsbruksplanen samt Skogsstyrelsens tjänst Skogens pärlor.

### **Visning**

Skog och mark kan undersökas på egen hand. Intressenter ombeds visa hänsyn till markägare, grannar, djur samt eventuell pågående jakt eller annan verksamhet.

För enklare orientering i fält rekommenderas användning av gårdskartan eller motsvarande kartmaterial. Via GPS-funktion i mobil enhet kan du lokalisera skiftena och ta del av information från skogsbruksplanen direkt i terrängen.

### **Prisidé**

För markområdet gäller som utgångspris 7 000 000 SEK.

### **Försäljningssätt**

Försäljningen sker genom öppen anbudsgivning. Det innebär att samtliga intressenter som lämnar skriftligt anbud får information om högsta budnivå samt antal inkomna anbud.

Anbud lämnas skriftligen via e-post:

[petter.kjaerstad@ludvig.se](mailto:petter.kjaerstad@ludvig.se)

eller post:

Ludvig & Co Fastighetsförmedling

Gustaf Anders gata 15 E

653 40 Karlstad.

Eventuella villkor ska tydligt framgå av anbudet.

När anbudstiden löpt ut genomförs en eventuell slutbudgivning mellan de anbudsgivare som säljaren godkänner och som önskar delta.

### **Tillträde**

Tillträde sker i samband med att lantmäteriförättningen vunnit laga kraft.

### **Betalningsvillkor**

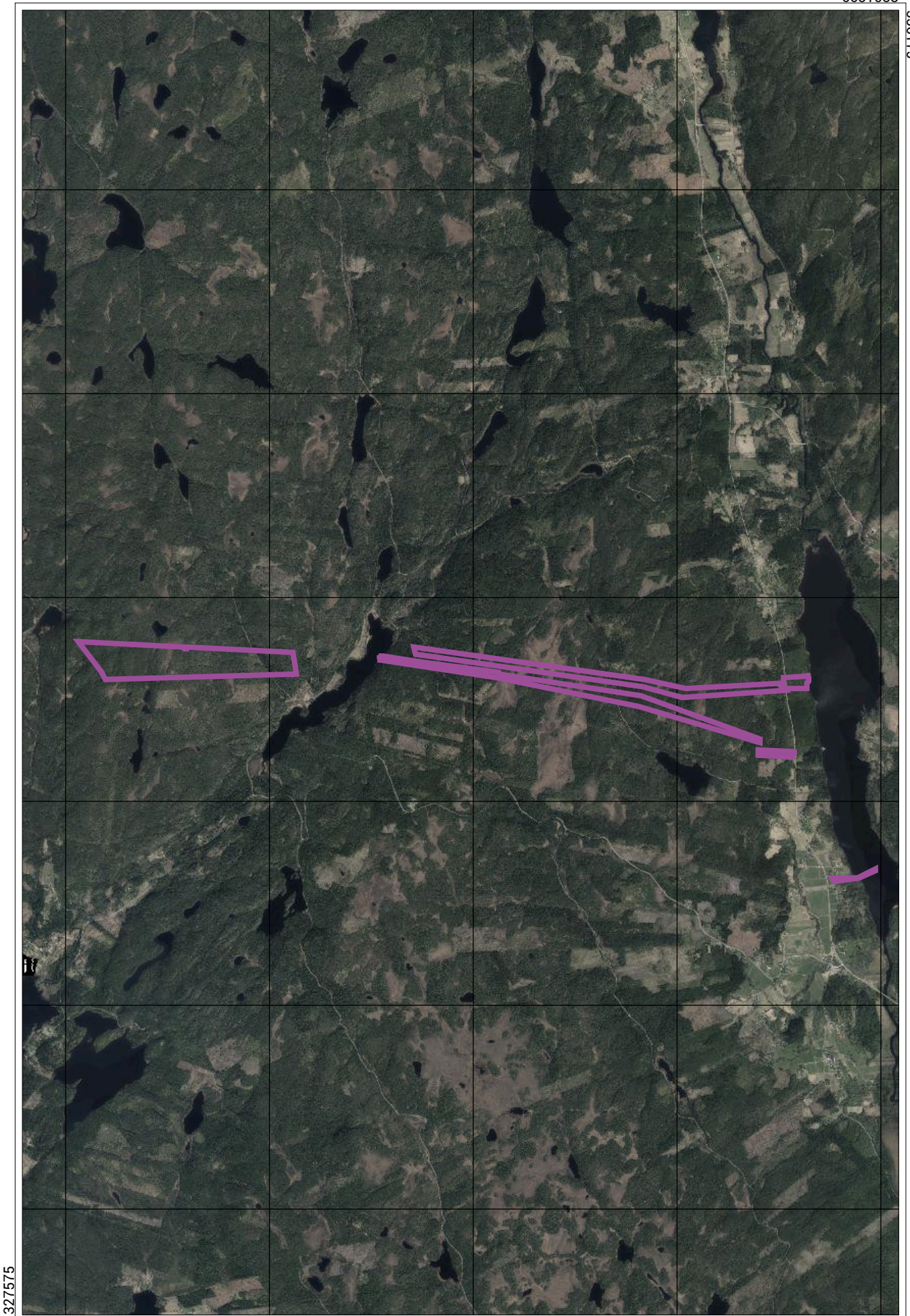
10 % av köpeskillingen erlägges kontant som handpenning vid tecknandet av avtal i samband med fastighetsreglering. Resterande summa erläggs senast 10 dagar efter att lantmäteriförättningen vunnit laga kraft.

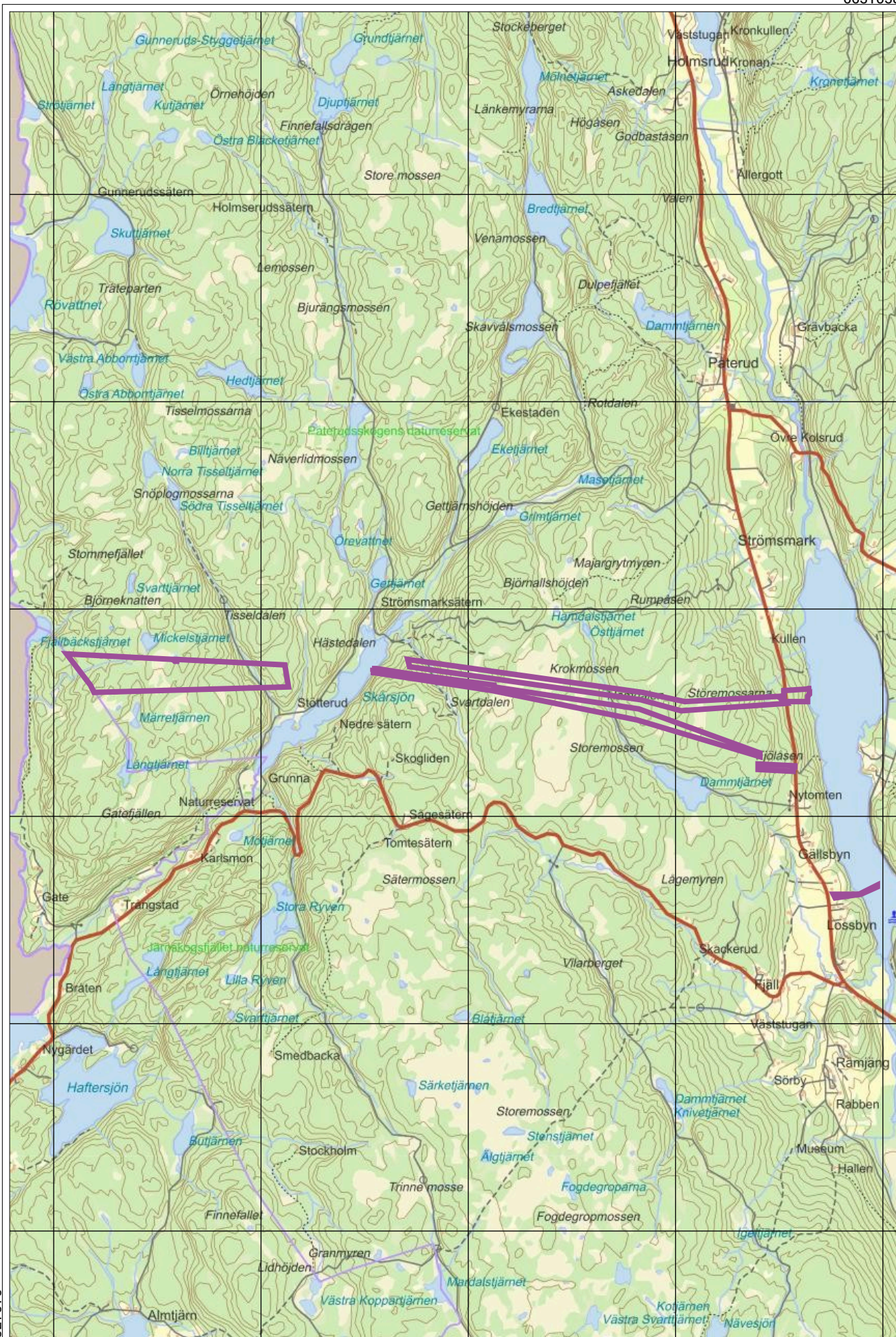
Budgivaren skall inom 14 dagar efter avslutad budgivning vara beredd att teckna avtal med tillhörande ansökan om fastighetsreglering, varför kontroll av finansieringsmöjligheter samt uppfyllande av undersökningsplikten skall vara klart innan bud lämnas.

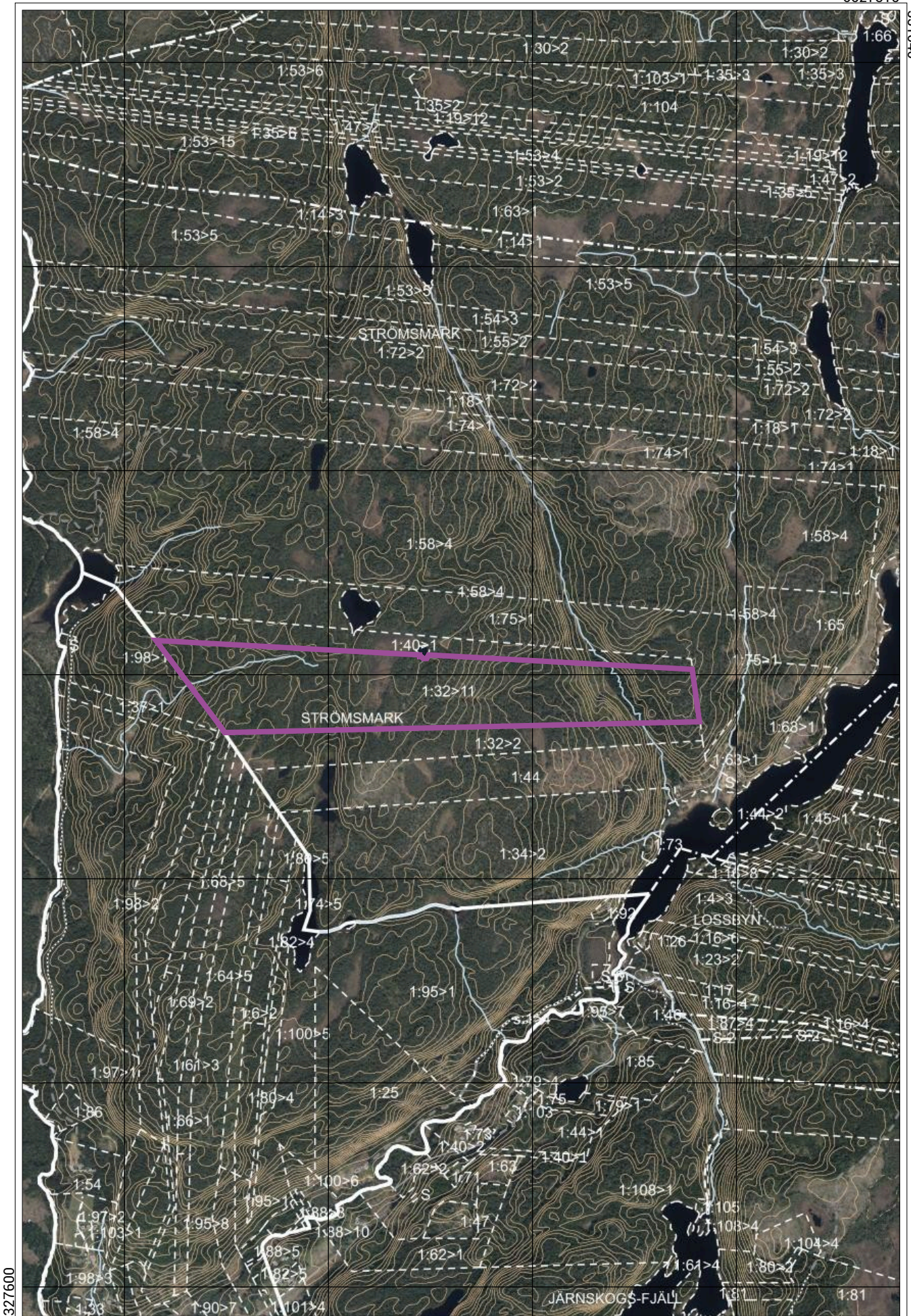












# Skogsbruksplan

**Planens namn** HÖGSÄTER 1:32 Syd  
**Planen avser tiden** fr o m 2026-03-10 och tio år framåt  
**Fältarbetet utfört under** -  
**Planen upprättad av**

## Fastighetsuppgifter

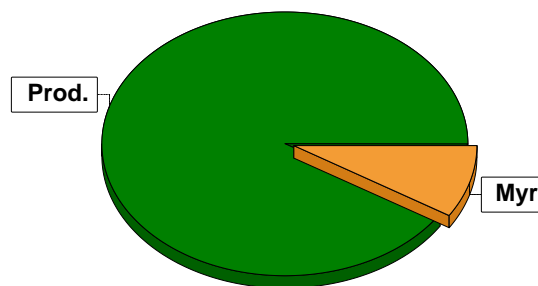
**Fastighet** HÖGSÄTER 1:32  
Värmlands län, Eda, Järnskog-Skillingmark  
**Referenskoordinat (WGS84)** Lat: 59° 43' 28.10" N Long: 11° 57' 4.46" E



# Sammanställning över fastigheten

## Arealer

	hektar	%
Produktiv skogsmark	101,6	91
Myr/kärr/mosse	10,1	9
Berg/Hällmark	0,0	<1
Inäga/åker	0,0	<1
Väg och kraftledning (linjeavdrag)	0,0	<1
Annat	0,0	<1
<b>Summa landareal</b>	<b>111,7</b>	
Vatten	0,4	



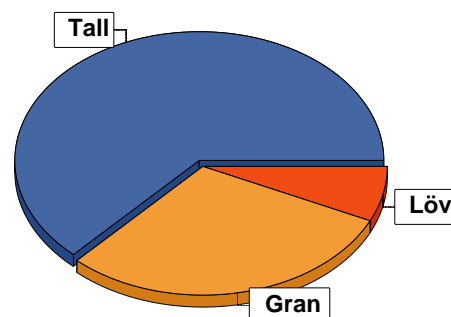
## Virkesförråd

### Totalt

m<sup>3</sup>sk

17720

	m <sup>3</sup> sk	%	ha
Tall	11097	63	67,1
Gran	5364	30	26,9
Löv	1259	7	7,7



### Medeltal

m<sup>3</sup>sk per hektar

174

## Bonitet

Fastighetens medelbonitet är beräknad till

m<sup>3</sup>sk per ha

5,1

## Tillväxt

Tillväxt för perioden 2026-03-10 + 10 år beräknad med hänsyn till föreslagna åtgärder

m<sup>3</sup>sk per år

386

## Avverkningsförslag

Föryngringsavverkning

5046

Gallring

3387

Totalt under perioden

8433

Förväntad tillväxt första växtsäsongen

m<sup>3</sup>sk

523

m<sup>3</sup>sk per ha

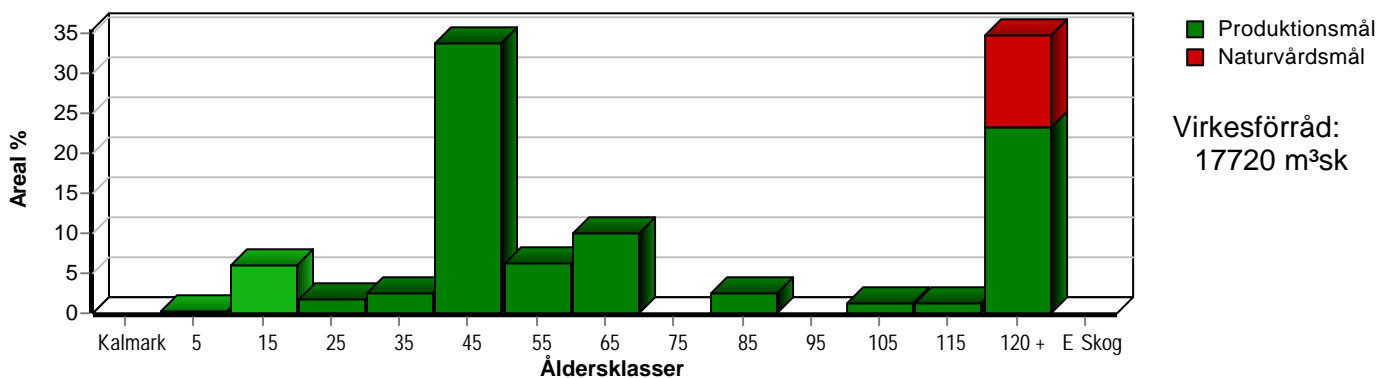
5,1



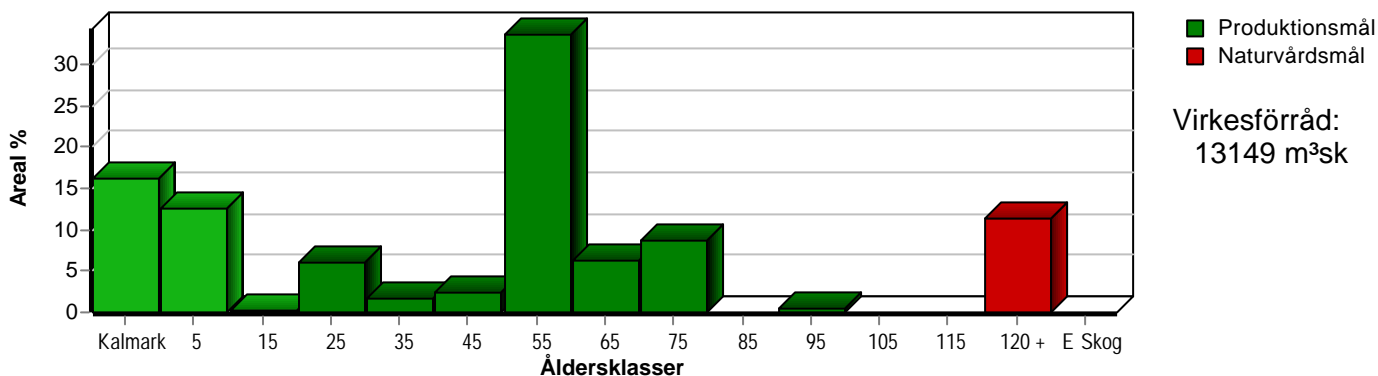
# Skogens fördelning på åldersklasser

Åldersklass	Areal		Virkesförråd				
	ha	%	Totalt m <sup>3</sup> sk	m <sup>3</sup> sk /ha	Tall %	Gran %	Löv %
<b>Kalmark</b>							
- 9 år	0,3		1	3			100
10 - 19	6,1	6	252	41		76	24
20 - 29	1,7	2	204	120		90	10
30 - 39	2,5	2	235	94	100		
40 - 49	34,2	34	5951	174	73	11	16
50 - 59	6,3	6	1217	193	52	47	1
60 - 69	10,1	10	2185	216	77	20	4
70 - 79							
80 - 89	2,5	2	656	262	22	73	5
90 - 99							
100 - 109	1,3	1	403	310	30	70	
110 - 119	1,3	1	520	400		100	
120 +	35,3	35	6096	173	65	33	2
Lågproduktkog(E) ÖF/Skikt							
<b>Summa/Medel</b>	<b>101,6</b>	<b>100</b>	<b>17720</b>	<b>174</b>	<b>63</b>	<b>30</b>	<b>7</b>

Arefördelning, aktuell



Arefördelning, om 10 år (föresatt att föreslagna åtgärder utförs)



Aktuell andel kalmare och skog yngre än 20 år är 6 % (6,4 ha) och om 10 år (föresatt att föreslagna åtgärder utförs) 29 % (29,8 ha).



# Skogens fördelning på huggningsklasser

Huggningsklass	Areal		Virkesförråd				
	ha	%	Totalt m <sup>3</sup> sk	m <sup>3</sup> sk /ha	Tall %	Gran %	Löv %
<b>Kalmark</b> K1							
K2	0,3		1	3			100
<b>Röjningsskog</b> R1							
R2	6,1	6	252	41		76	24
<b>Gallringsskog</b> G1	54,4	54	9720	179	71	19	10
G2	0,4		72	180			100
<b>Föryngrings- avverknings- skog</b> S1	0,5		98	196	60	40	
S2	28,3	28	5980	211	53	45	2
S3	11,6	11	1597	138	63	37	
<b>Lågproducer- ande skog</b> E1							
E2							
E3							
<b>Överstånd/Skikt</b>							
<b>Summa/Medel</b>	101,6	100	17720	174	63	30	7

## Kalmark

- K1 Obehandlad kalmark**  
Mark där åtgärd(er) behövs för att erhålla tillfredsställande föryngring.
- K2 Behandlad kalmark**  
Mark som fullständigt behandlats med återväxt-åtgärder men där föryngringen inte säkerställts.

## Röjningsskog

- R1 Plantskog**  
Säkerställd föryngring upp till 1,3 m medelhöjd.
- R2 Ungskog**  
Skog som är över 1,3 m och som i utvecklings-hänseende motsvarar röjningsskog.

## Gallringsskog

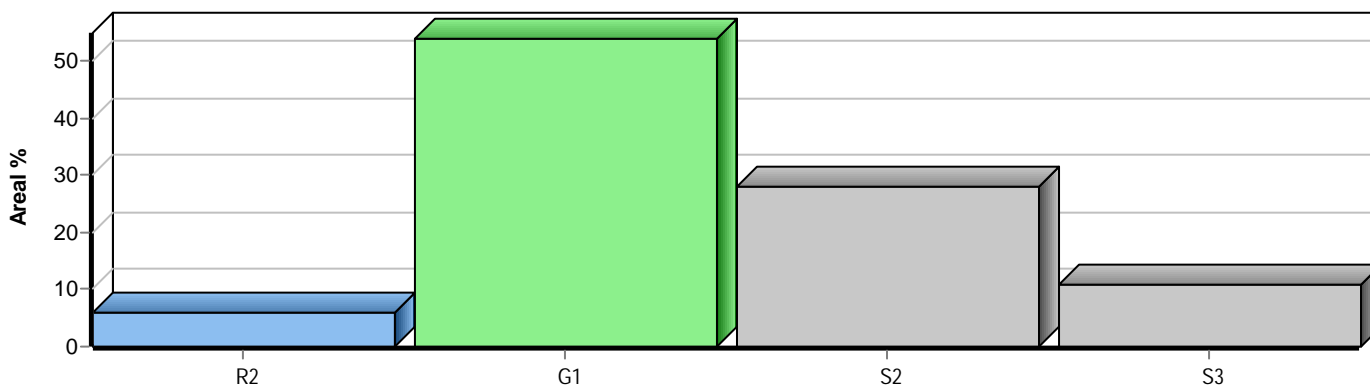
- G1 Normal gallringsskog**  
Skog som är yngre än skyddsåldern (lägsta ålder för föryngringsavverkning).
- G2 Äldre gallringsskog**  
Skog som uppnått skyddsåldern och där nästa lämpliga åtgärd normalt är gallring.

## Föryngringsavverkningsskog

- S1 Skog som kan föryngringsavverkas**  
Normalt föreslås ingen avverkningsåtgärd under planperioden.
- S2 Skog som är mogen att föryngringsavverkas**  
Normalt infaller en avverkningsåtgärd under planperioden.
- S3 Skog i föryngringsbar ålder**  
Föryngringsavverkning bör dock inte utföras.

## Lågproducerande skog

- E1 Restskog**  
Skog som lämnats efter avverkning eller som uppkommit på grund av skada.
- E2 Gles skog**  
Gles skog eller skog av ett för marken olämpligt träslag.
- E3 Skog av hagmarkskaraktär**  
Gles skog av hagmarkskaraktär.

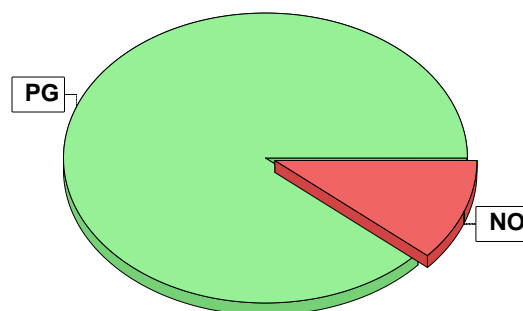


# Skogens fördelning på målklasser

Målklass	Areal		Virkesförråd		Tillväxt		Antal avd
	ha	%	m³sk	%	m³sk	%	
PG	90,0	88,6	16123	91,0	3612	93,6	40
PF - produktion							0
PF - naturvård							0
NS							0
NO	11,6	11,4	1597	9,0	249	6,4	8
Summa	101,6	100,0	17720	100,0	3861	100,0	48

## Impediment

	ha	%
Myr	10,1	9
Berg	0,0	<1



## Målklasser

Målklasserna ger information om skogens brukning. Klasserna har följande innebörd:

**PG** Produktionsmål med miljöhänsyn

I avdelningar med låga naturvärden där produktionsmålet styr skötseln. Miljöhänsyn tas genom att hänsynsytor, trädgrupper, evighetsträd och buskar mm lämnas. Miljöhänsyn motsvarar högst ca 10 % av avdelningens produktiva skogsmarksareal.

**PF** Produktionsmål med förstärkt miljöhänsyn

I avdelningar med låga/vissa naturvärden förenas produktionsmålet med en förstärkt miljöhänsyn. Produktionsmålet styr huvudinriktningen av skötseln, medan naturvårdsmålet dominerar i vissa delar av avdelningen. Förhållandet mellan målen anges som procentsatser av avdelningens produktiva skogsmarksareal. Förstärkt miljöhänsyn innebär att mer än 10 % av avdelningens produktiva skogsmarksareal utgörs av naturhänsyn. Naturvårdsmålet kan i vissa fall överstiga 50 % av avdelningens produktiva skogsmarksareal.

**NS** Naturvårdsmål med skötsel

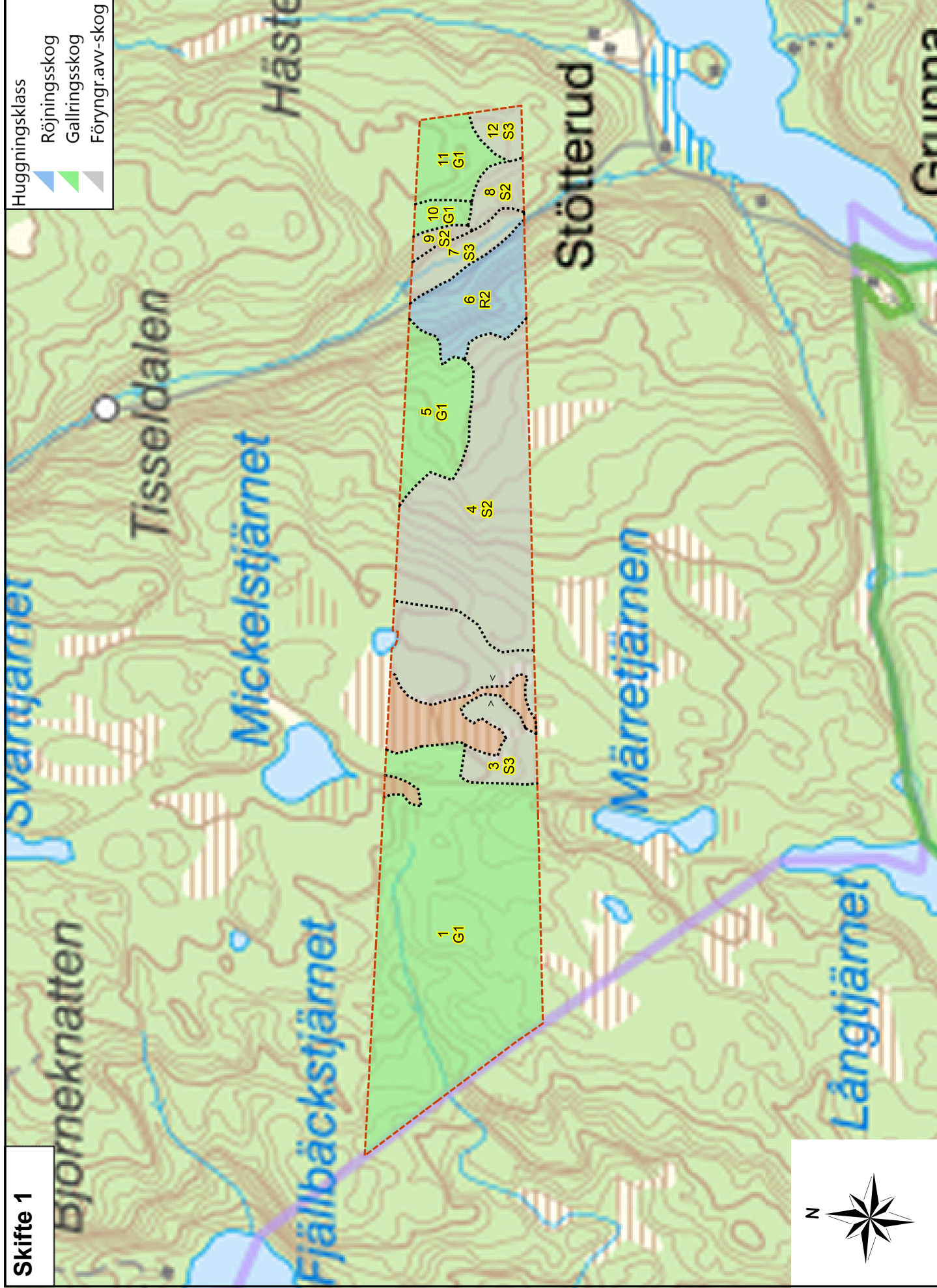
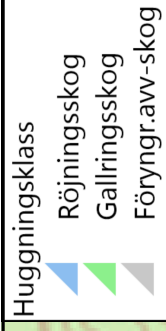
I avdelningar med höga naturvärden där återkommande skötsel är nödvändig för att bibehålla områdets naturvärden samt avdelningar med förutsättningar att återskapa dessa naturvärden. Naturvårdsmålet styr skötseln som endast utförs när det är motiverat av naturvårdsskäl.

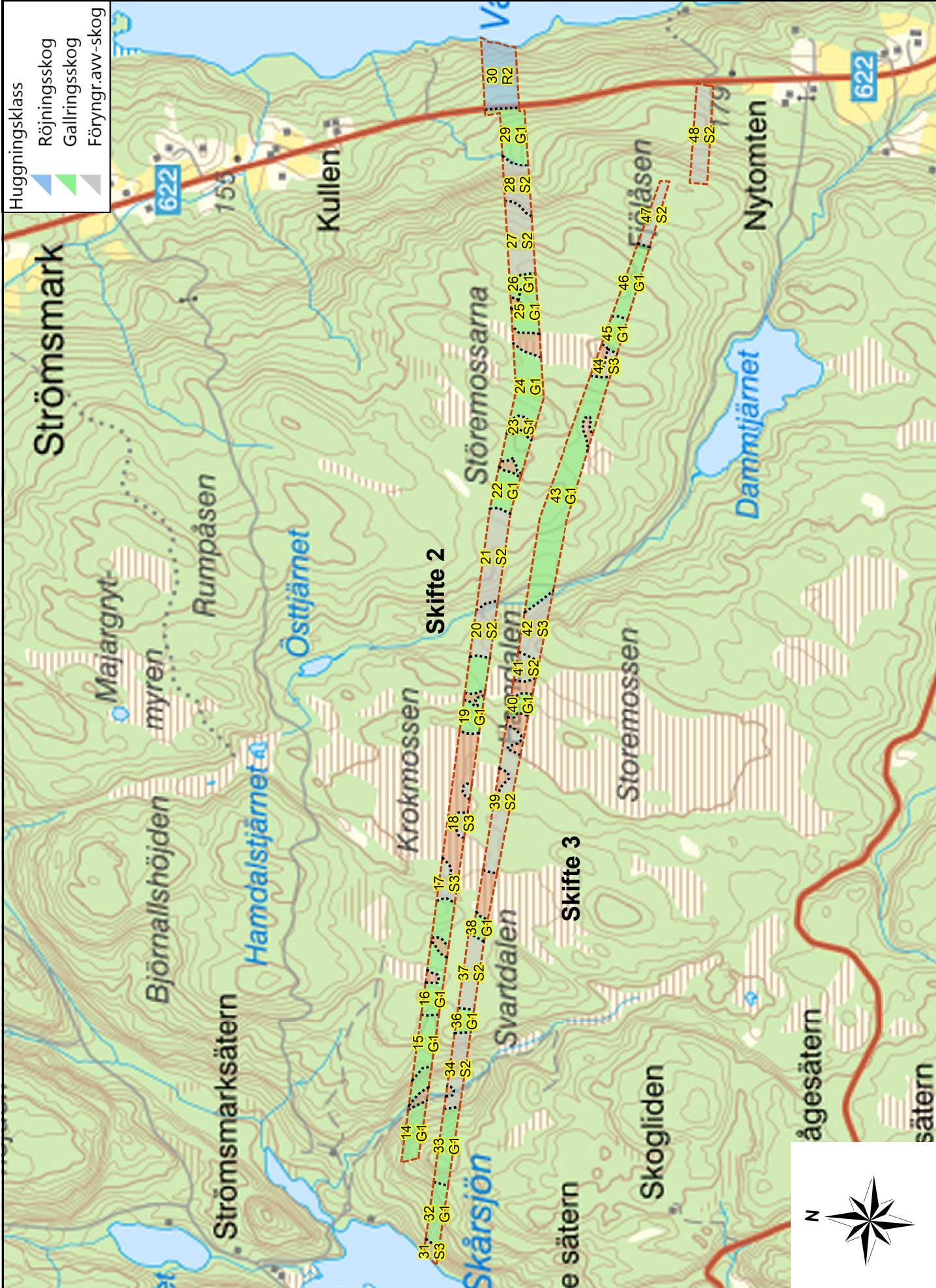
**NO** Naturvårdsmål, orört

I avdelningar med höga naturvärden där fri utveckling är nödvändig för att bibehålla områdets naturvärden samt avdelningar med förutsättningar att återskapa dessa naturvärden. Naturvårdsmålet styr genom att området lämnas för fri utveckling. Ibland kan dock ett nyskapande av död ved vara nödvändig för att påskynda utvecklingen av höga naturvärden.



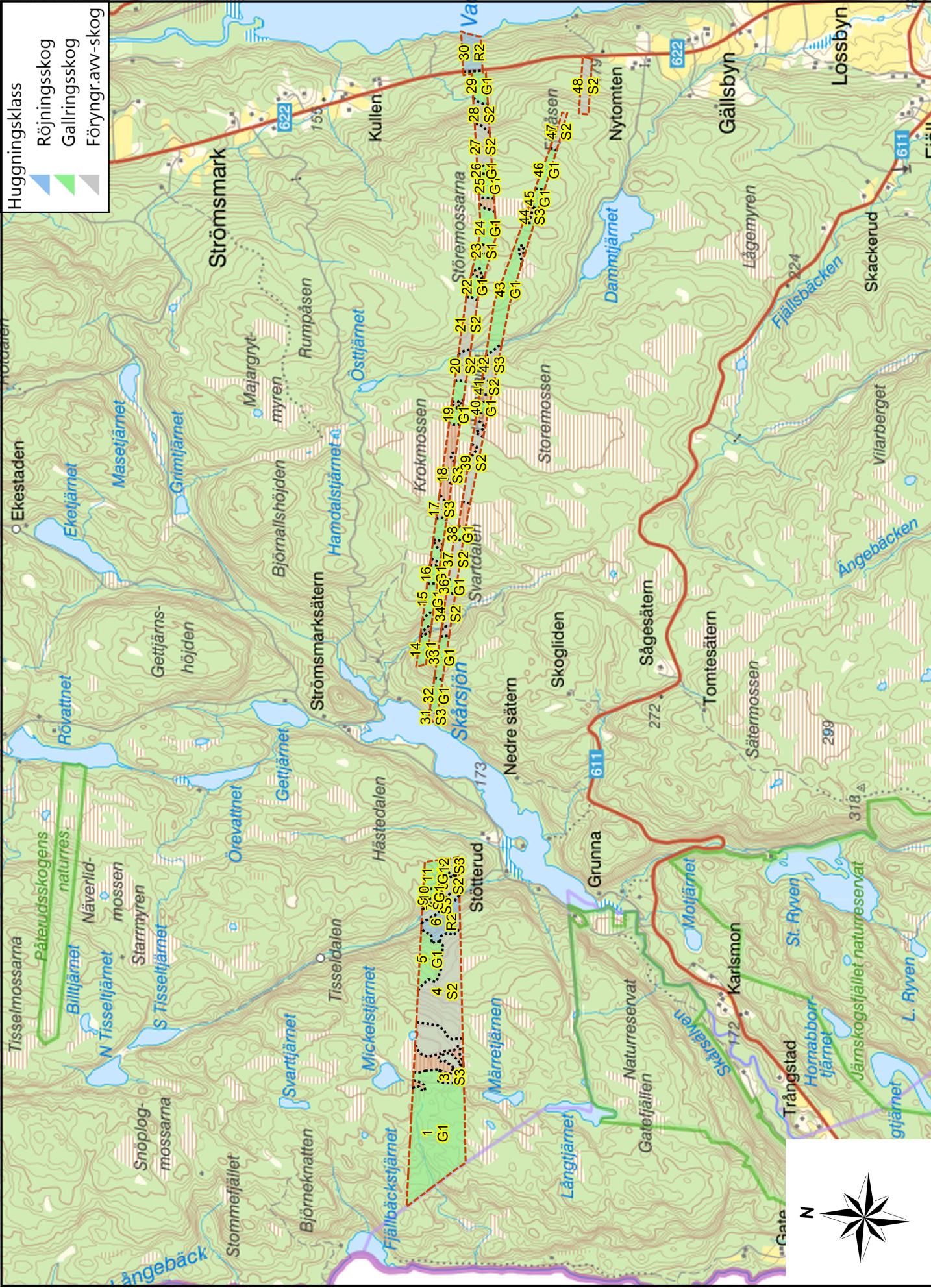
Skifte 1





Huggningsklass

- ▬ Röjningsskog
- ▬ Gallringsskog
- ▬ Föryngr.avv-skog



# Avdelningsbeskrivning

Skifte: 1

När: 1 = Snarast, 2 = Inom 2-5 år, 3 = Inom 5-10 år, 4 = Inom 10 - 20 år, FF = Förfallen

<sup>2</sup> PG - Produktionsmål med miljöhänsyn

<sup>1</sup> i = grön kommentar, ii = generell kommentar, iii = åtgärdscommentar, iv = speciella värden

Avd nr	Areal ha (-Avdrag) [Skikt]	Å g o	Ålder år	Hkl Skikt	SI	Virkesförråd m <sup>3</sup> sk		Mål klass	Trädslag	Med diam cm	Med höjd m	Terräng		Beskrivning	Åtgärd Alternativ	N ä r	Uttag inkl tillväxt		Årlig tillväxt m <sup>3</sup> sk per ha	Not <sup>1</sup>
						ha	avd					GYL	Trp				%	m <sup>3</sup> sk		
1	21,5	1	45	G1	T22	190	4085	PG <sup>2</sup>	Tall Gran Löv	70 10 20			233	Blåbärstyp Frisk	Gallring	1	35	1430	5,4	
Priotal Total gödslingsseffekt (under ca 10 år) av en giva om 150 Kg N/ha: 16 m <sup>3</sup> sk/ha Drivning: G: Goda (2). Y: Något ojämn (3). L: Måttlig lutning (3).																				
2	2,8	2												Myr						
3	5,9	1	190	S3	T16	122	720	NO,b	Tall	100			122	Lingontyp Torr					1,8	
Målklass: NO - Naturvårdsmål, orört. Syftet är att bevara naturvärden. Ingår i certifiering för målklass NS/NO. Drivning: G: Mycket goda (1). Y: Jämn (2). L: Svag lutning (2).																				
4	11,6	1	180	S2	T17	150	1740	PG <sup>2</sup>	Tall Gran	90 10			233	Lingontyp Torr	Föryng avv, fröträd Markberedning (F)	1 2	65	1131	1,0	
Drivning: G: Goda (2). Y: Något ojämn (3). L: Måttlig lutning (3).																				
5	3,6	1	56	G1	T22	180	648	PG <sup>2</sup>	Tall Gran	60 40			233	Blåbärstyp Frisk	Gallring	1	35	227	4,5	
Priotal Total gödslingsseffekt (under ca 10 år) av en giva om 150 Kg N/ha: 16 m <sup>3</sup> sk/ha Drivning: G: Goda (2). Y: Något ojämn (3). L: Måttlig lutning (3).																				
6	3,5	1	15	R2	G26	20	70	PG <sup>2</sup>	Gran Löv	90 10			334	Smalbladig grästyp Frisk	Röjning	2	30		4,6	
Drivning: G: Medelgoda (3). Y: Något ojämn (3). L: Stark lutning (4).																				



# Avdelningsbeskrivning

Skifte: 1

När: 1 = Snarast, 2 = Inom 2-5 år, 3 = Inom 5-10 år, 4 = Inom 10 - 20 år, FF = Förfallen

<sup>2</sup> PG - Produktionsmål med miljöhänsyn

<sup>1</sup> i = grön kommentar, ii = generell kommentar, iii = åtgärdskommentar, iv = speciella värden

Avd nr	Areal ha (-Avdrag) [Skikt]	Å g o	Ålder år	Hkl Skikt	Sl	Virkesförråd m <sup>3</sup> sk		Mål klass	Trädslag	Med diam cm	Med höjd m	Terräng		Beskrivning	Åtgärd Alternativ	N ä r	Uttag inkl tillväxt		Årlig tillväxt m <sup>3</sup> sk per ha	Not <sup>1</sup>
						ha	avd					GYL	Trp				%	m <sup>3</sup> sk		
7	1,5	1	160	S3	G28	310	465	NO,s	Gran 100				422	Naturvårdsavtal Bredbladig grästyp Fuktig					4,0	
Målklass: NO - Naturvårdsmål, orört. Syftet är att nyskapa naturvärden. Ingår i certifiering för målklass NS/NO.																				
Drivning: G: Dåliga (4). Y: Jämn (2). L: Svag lutning (2).																				
8	1,1	1	80	S2	G26	270	297	PG <sup>2</sup>	Tall 20 Gran 70 Löv 10				233	Blåbärstyp Frisk	Föryng avv Markberedning (F) Plantering (F)	2 2 2	90	302	4,2	
Drivning: G: Goda (2). Y: Något ojämn (3). L: Måttlig lutning (3).																				
9	0,4	1	160	S2	T22	145	58	PG <sup>2</sup>	Tall 100				234	Lingontyp Frisk	Föryng avv, fröträd Markberedning (F)	1 2	65	38	1,1	
Drivning: G: Goda (2). Y: Något ojämn (3). L: Stark lutning (4).																				
10	0,6	1	50	G1	T22	210	126	PG <sup>2</sup>	Tall 100				333	Blåbärstyp Frisk	Gallring	1	35	44	5,4	
Priotal Total gödslingsseffekt (under ca 10 år) av en giva om 150 Kg N/ha: 16 m <sup>3</sup> sk/ha																				
Drivning: G: Medelgoda (3). Y: Något ojämn (3). L: Måttlig lutning (3).																				
11	2,2	1	45	G1	T18	165	363	PG <sup>2</sup>	Tall 100				232	Lingontyp Torr	Gallring	1	35	127	4,6	
Priotal Total gödslingsseffekt (under ca 10 år) av en giva om 150 Kg N/ha: 17 m <sup>3</sup> sk/ha																				
Drivning: G: Goda (2). Y: Något ojämn (3). L: Svag lutning (2).																				
12	0,9	1	150	S3	T16	50	45	NO,s	Tall 100				132	Lavrik typ Torr					1,2	
Målklass: NO - Naturvårdsmål, orört. Syftet är att nyskapa naturvärden. Ingår i certifiering för målklass NS/NO.																				
Drivning: G: Mycket goda (1). Y: Något ojämn (3). L: Svag lutning (2).																				

pcSKOG Plan

Utskriven: 2026-03-24

Län: Värmlands län Kommun: Eda församling: Järnskog-Skillingmark  
HÖGSÅTER 1:32 Syd Id: 173003244

# Avdelningsbeskrivning

Skifte: 2

När: 1 = Snarast, 2 = Inom 2-5 år, 3 = Inom 5-10 år, 4 = Inom 10 - 20 år, FF = Förfallen

<sup>2</sup> PG - Produktionsmål med miljöhänsyn

<sup>1</sup> i = grön kommentar, ii = generell kommentar, iii = åtgärdscommentar, iv = speciella värden

Avd nr	Areal ha (-Avdrag) [Skikt]	Å g o	Ålder år	Hkl Skikt	SI	Virkesförråd m <sup>3</sup> sk		Mål klass	Trädslag	Med diam cm	Med höjd m	Terräng		Beskrivning	Åtgärd Alternativ	N ä r	Uttag inkl tillväxt		Årlig tillväxt m <sup>3</sup> sk per ha	Not <sup>1</sup>	
						ha	avd					GYL	Trp				%	m <sup>3</sup> sk			
13	4,5	2																			
14	1,6	1	40	G1	G24	145	232	PG <sup>2</sup>	Tall 30 Gran 50 Löv 20				333	Blåbärstyp Frisk	Gallring	1	35	81	5,5		
Priotal Total gödslingsseffekt (under ca 10 år) av en giva om 150 Kg N/ha: 16 m <sup>3</sup> sk/ha Drivning: G: Medelgoda (3). Y: Något ojämn (3). L: Måttlig lutning (3).																					
15	1,2	1	56	G1	G24	250	300	PG <sup>2</sup>	Gran 100				332	Blåbärstyp Frisk	Ingen åtgärd					8,6	
Priotal Total gödslingsseffekt (under ca 10 år) av en giva om 150 Kg N/ha: 16 m <sup>3</sup> sk/ha Drivning: G: Medelgoda (3). Y: Något ojämn (3). L: Svag lutning (2).																					
16	2,1	1	41	G1	T22	160	336	PG <sup>2</sup>	Tall 100				232	Blåbärstyp Frisk	Gallring	2	35	142	6,0		
Priotal Total gödslingsseffekt (under ca 10 år) av en giva om 150 Kg N/ha: 16 m <sup>3</sup> sk/ha Drivning: G: Goda (2). Y: Något ojämn (3). L: Svag lutning (2).																					
17	0,7	1	130	S3	G18	150	105	NO, b	Tall 10 Gran 90				411	Starr-Fräkentyp Fuktig						3,3	
Målklass: NO - Naturvårdsmål, orört. Syftet är att bevara naturvärden. Ingår i certifiering för målklass NS/NO. Drivning: G: Dåliga (4). Y: Mycket jämn (1). L: Plan mark (1).																					
18	0,4	1	150	S3	T14	90	36	NO, s	Tall 100				431	Starr-Fräkentyp Fuktig						1,7	
Målklass: NO - Naturvårdsmål, orört. Syftet är att nyskapa naturvärden. Ingår i certifiering för målklass NS/NO. Drivning: G: Dåliga (4). Y: Något ojämn (3). L: Plan mark (1).																					

# Avdelningsbeskrivning

Skifte: 2

När: 1 = Snarast, 2 = Inom 2-5 år, 3 = Inom 5-10 år, 4 = Inom 10 - 20 år, FF = Förfallen

<sup>2</sup> PG - Produktionsmål med miljöhänsyn

<sup>1</sup> i = grön kommentar, ii = generell kommentar, iii = åtgärdscommentar, iv = speciella värden

Avd nr	Areal ha (-Avdrag) [Skikt]	Å g o	Ålder år	Hkl Skikt	Sl	Virkesförråd m <sup>3</sup> sk		Mål klass	Träd-slag	Med diam cm	Med höjd m	Terräng		Beskrivning	Åtgärd Alternativ	N ä r	Uttag inkl tillväxt		Årlig tillväxt m <sup>3</sup> sk per ha	Not <sup>1</sup>
						ha	avd					GYL	Trp				%	m <sup>3</sup> sk		
19	1,6	1	60	G1	T18	110	176	PG <sup>2</sup>	Tall 80 Gran 20			232		Fattigristyp Torr	Gallring	1	35	62	2,8	
Priotal Total gödslingsseffekt (under ca 10 år) av en giva om 150 Kg N/ha: 14 m <sup>3</sup> sk/ha Drivning: G: Goda (2). Y: Något ojämn (3). L: Svag lutning (2).																				
20	1,3	1	160	S2	T16	130	169	PG <sup>2</sup>	Tall 90 Gran 10			122		Lingontyp Torr	Föryng avv Markberedning (F) Plantering (F)	1 2 2	85	144	0,6	
Drivning: G: Mycket goda (1). Y: Jämn (2). L: Svag lutning (2).																				
21	2,3	1	120	S2	G22	320	736	PG <sup>2</sup>	Tall 30 Gran 70			233		Blåbärstyp Frisk	Föryng avv Markberedning (F) Plantering (F)	1 2 2	85	626	1,7	
Drivning: G: Goda (2). Y: Något ojämn (3). L: Måttlig lutning (3).																				
22	2,0	1	35	G1	T20	95	190	PG <sup>2</sup>	Tall 100			232		Lingontyp Torr	Gallring	2	35	85	4,7	
Priotal Total gödslingsseffekt (under ca 10 år) av en giva om 150 Kg N/ha: 16 m <sup>3</sup> sk/ha Drivning: G: Goda (2). Y: Något ojämn (3). L: Svag lutning (2).																				
23	0,5	1	80	S1	T22	195	98	PG <sup>2</sup>	Tall 60 Gran 40			222		Lingontyp Frisk	Ingen åtgärd				5,0	
Priotal Total gödslingsseffekt (under ca 10 år) av en giva om 150 Kg N/ha: 16 m <sup>3</sup> sk/ha Drivning: G: Goda (2). Y: Jämn (2). L: Svag lutning (2).																				
24	2,2	1	40	G1	T22	125	275	PG <sup>2</sup>	Tall 100			222		Lingontyp Frisk	Gallring	2	35	119	5,3	
Priotal Total gödslingsseffekt (under ca 10 år) av en giva om 150 Kg N/ha: 16 m <sup>3</sup> sk/ha Drivning: G: Goda (2). Y: Jämn (2). L: Svag lutning (2).																				

pcSKOG Plan

Utskriven: 2026-03-24

Län: Värmlands län Kommun: Eda församling: Järnskog-Skillingmark  
 HÖGSÅTER 1:32 Syd Id: 173003244

# Avdelningsbeskrivning

Skifte: 2

När: 1 = Snarast, 2 = Inom 2-5 år, 3 = Inom 5-10 år, 4 = Inom 10 - 20 år, FF = Förfallen

<sup>2</sup> PG - Produktionsmål med miljöhänsyn

<sup>1</sup> i = grön kommentar, ii = generell kommentar, iii = åtgärdskommentar, iv = speciella värden

Avd nr	Areal ha (-Avdrag) [Skikt]	Å g o	Ålder år	Hkl Skikt	Sl	Virkesförråd m <sup>3</sup> sk		Mål klass	Trädslag	Med diam cm	Med höjd m	Terräng		Beskrivning	Åtgärd Alternativ	N ä r	Uttag inkl tillväxt		Årlig tillväxt m <sup>3</sup> sk per ha	Not <sup>1</sup>	
						ha	avd					Gyl	Trp				%	m <sup>3</sup> sk			
25	1,2	1	65	G1	T24	250	300	PG <sup>2</sup>	Tall Gran	50 50			222		Blåbärstyp Frisk	Föryng avv Markberedning (F) Plantering (F)	3 3 3	85	290	4,3	
Priotal Total gödslingsseffekt (under ca 10 år) av en giva om 150 Kg N/ha: 15 m <sup>3</sup> sk/ha Drivning: G: Goda (2). Y: Jämn (2). L: Svag lutning (2).																					
26	0,5	1	35	G1	T20	90	45	PG <sup>2</sup>	Tall	100			322		Smalbladig grästyp Frisk	Gallring	2	35	20	4,5	
Priotal Total gödslingsseffekt (under ca 10 år) av en giva om 150 Kg N/ha: 14 m <sup>3</sup> sk/ha Drivning: G: Medelgoda (3). Y: Jämn (2). L: Svag lutning (2).																					
27	2,1	1	170	S2	T18	200	420	PG <sup>2</sup>	Tall Gran	90 10			233		Lingontyp Torr	Föryng avv, fröträd Markberedning (F)	1 2	65	273	1,3	
Drivning: G: Goda (2). Y: Något ojämn (3). L: Måttlig lutning (3).																					
28	1,3	1	100	S2	G24	310	403	PG <sup>2</sup>	Tall Gran	30 70			333		Blåbärstyp Frisk	Föryng avv Markberedning (F) Plantering (F)	1 2 2	85	343	1,9	
Drivning: G: Medelgoda (3). Y: Något ojämn (3). L: Måttlig lutning (3).																					
29	1,7	1	28	G1	G30	120	204	PG <sup>2</sup>	Gran Löv	90 10			323		Mark utan fåltskikt Frisk	Gallring	1	35	71	7,3	
Priotal Total gödslingsseffekt (under ca 10 år) av en giva om 150 Kg N/ha: 13 m <sup>3</sup> sk/ha Drivning: G: Medelgoda (3). Y: Jämn (2). L: Måttlig lutning (3).																					
30	2,6	1	18	R2	G30	70	182	PG <sup>2</sup>	Gran Löv	70 30			333		Bredbladig grästyp Frisk	Gallring	3	35	99	7,5	
Drivning: G: Medelgoda (3). Y: Något ojämn (3). L: Måttlig lutning (3).																					

# Avdelningsbeskrivning

Skifte: 3

När: 1 = Snarast, 2 = Inom 2-5 år, 3 = Inom 5-10 år, 4 = Inom 10 - 20 år, FF = Förfallen

<sup>2</sup> PG - Produktionsmål med miljöhänsyn

<sup>1</sup> i = grön kommentar, ii = generell kommentar, iii = åtgärdscommentar, iv = speciella värden

Avd nr	Areal ha (-Avdrag) [Skikt]	Å g o	Ålder år	Hkl Skikt	SI	Virkesförråd m <sup>3</sup> sk		Mål klass	Trädslag	Med diam cm	Med höjd m	Terräng		Beskrivning	Åtgärd Alternativ	N ä r	Uttag inkl tillväxt		Årlig tillväxt m <sup>3</sup> sk per ha	Not <sup>1</sup>
						ha	avd					GYL	Trp				%	m <sup>3</sup> sk		
31	0,3	1	140	S3	G18	130	39	NO,s	Tall 10 Gran 90			335		Blåbärstyp Frisk					2,8	
Målklass: NO - Naturvårdsmål, orört. Syftet är att nyskapa naturvärden. Ingår i certifiering för målklass NS/NO.																				
Drivning: G: Medelgoda (3). Y: Något ojämn (3). L: Mycket stark lutning (5).																				
32	1,0	1	40	G1	G24	150	150	PG <sup>2</sup>	Tall 10 Gran 70 Löv 20			334		Blåbärstyp Frisk	Gallring	1	35	52	5,7	
Priotal Total gödslingsseffekt (under ca 10 år) av en giva om 150 Kg N/ha: 14 m <sup>3</sup> sk/ha																				
Drivning: G: Medelgoda (3). Y: Något ojämn (3). L: Stark lutning (4).																				
33	1,4	1	40	G1	T22	150	210	PG <sup>2</sup>	Tall 90 Gran 10			234		Blåbärstyp Frisk	Gallring	1	35	74	5,2	
Priotal Total gödslingsseffekt (under ca 10 år) av en giva om 150 Kg N/ha: 16 m <sup>3</sup> sk/ha																				
Drivning: G: Goda (2). Y: Något ojämn (3). L: Stark lutning (4).																				
34	1,3	1	110	S2	G30	400	520	PG <sup>2</sup>	Gran 100			334		Blåbärstyp Frisk	Föryng avv Markberedning (F) Plantering (F)	1 2 2	95	494	1,1	
Drivning: G: Medelgoda (3). Y: Något ojämn (3). L: Stark lutning (4).																				
35	2,3	2												Myr						
36	0,5	1	40	G1	T22	145	73	PG <sup>2</sup>	Tall 90 Gran 10			233		Blåbärstyp Frisk	Gallring	2	35	31	5,8	
Priotal Total gödslingsseffekt (under ca 10 år) av en giva om 150 Kg N/ha: 16 m <sup>3</sup> sk/ha																				
Drivning: G: Goda (2). Y: Något ojämn (3). L: Måttlig lutning (3).																				



# Avdelningsbeskrivning

Skifte: 3

När: 1 = Snarast, 2 = Inom 2-5 år, 3 = Inom 5-10 år, 4 = Inom 10 - 20 år, FF = Förfallen

<sup>2</sup> PG - Produktionsmål med miljöhänsyn

<sup>1</sup> i = grön kommentar, ii = generell kommentar, iii = åtgärdskommentar, iv = speciella värden

Avd nr	Areal ha (-Avdrag) [Skikt]	Å g o	Ålder år	Hkl Skikt	Sl	Virkesförråd m <sup>3</sup> sk		Mål klass	Trädslag	Med diam cm	Med höjd m	Terräng		Beskrivning	Åtgärd Alternativ	N ä r	Uttag inkl tillväxt		Årlig tillväxt m <sup>3</sup> sk per ha	Not <sup>1</sup>	
						ha	avd					GYL	Trp				%	m <sup>3</sup> sk			
37	1,4 (-0,2)	1 2	150	S2	T20	170	204	PG <sup>2</sup>	Tall Gran Löv	70 20 10			232		Delvis försumpad Lingontyp Torr Avdrag: myr	Föryng avv Markberedning (F) Plantering (F)	1 2 2	85	173	0,7	
Drivning: G: Goda (2). Y: Något ojämn (3). L: Svag lutning (2).																					
38	0,4	1	65	G1	T22	270	108	PG <sup>2</sup>	Tall	100			222		Blåbärstyp Frisk	Gallring	1	35	38	5,2	
Priotal Total gödslingsseffekt (under ca 10 år) av en giva om 150 Kg N/ha: 16 m <sup>3</sup> sk/ha																					
Drivning: G: Goda (2). Y: Jämn (2). L: Svag lutning (2).																					
39	2,5 (-0,3)	1 2	150	S2	T16	150	330	PG <sup>2</sup>	Tall Gran	80 20			221		Lingontyp Torr Avdrag: myr	Föryng avv, fröträd Markberedning (F)	1 2	65	215	1,2	
Drivning: G: Goda (2). Y: Jämn (2). L: Plan mark (1).																					
40	0,5	1	60	G1	T16	130	65	PG <sup>2</sup>	Tall Gran	70 30			132		Berbundet Olikåldrigt Lingontyp Torr	Gallring	2	35	26	3,5	
Priotal Total gödslingsseffekt (under ca 10 år) av en giva om 150 Kg N/ha: 14 m <sup>3</sup> sk/ha																					
Drivning: G: Mycket goda (1). Y: Något ojämn (3). L: Svag lutning (2).																					
41	0,6	1	160	S2	T16	170	102	PG <sup>2</sup>	Tall	100			122		Lingontyp Torr	Föryng avv, fröträd Markberedning (F)	1 2	65	66	1,3	
Drivning: G: Mycket goda (1). Y: Jämn (2). L: Svag lutning (2).																					

# Avdelningsbeskrivning

Skifte: 3

När: 1 = Snarast, 2 = Inom 2-5 år, 3 = Inom 5-10 år, 4 = Inom 10 - 20 år, FF = Förfallen

<sup>2</sup> PG - Produktionsmål med miljöhänsyn

<sup>1</sup> i = grön kommentar, ii = generell kommentar, iii = åtgärdskommentar, iv = speciella värden

Avd nr	Areal ha (-Avdrag) [Skikt]	Å g o	Ålder år	Hkl Skikt	Sl	Virkesförråd m <sup>3</sup> sk		Mål klass	Träd- slag	Med diam cm	Med höjd m	Terräng		Beskrivning	Åtgärd Alternativ	N ä r	Uttag inkl tillväxt		Årlig tillväxt m <sup>3</sup> sk per ha	Not <sup>1</sup>	
						ha	avd					GYL	Trp				%	m <sup>3</sup> sk			
42	1,5	1	165	S3	T14	90	135	NO,b	Tall	100			132		Lavtyp Torr					1,7	
Målklass: NO - Naturvårdsmål, orört. Syftet är att bevara naturvärden. Ingår i certifiering för målklass NS/NO. Drivning: G: Mycket goda (1). Y: Något ojämn (3). L: Svag lutning (2).																					
43	6,4	1	60	G1	T24	240	1536	PG <sup>2</sup>	Tall Gran Löv	80 15 5			333		Blåbärstyp Frisk	Gallring	1	35	538	5,3	
Priotal Total gödslingsseffekt (under ca 10 år) av en giva om 150 Kg N/ha: 16 m <sup>3</sup> sk/ha Drivning: G: Medelgoda (3). Y: Något ojämn (3). L: Måttlig lutning (3).																					
44	0,4	1	160	S3	T16	130	52	NO,s	Tall	100			133		Lavtyp Torr					2,2	
Målklass: NO - Naturvårdsmål, orört. Syftet är att nyskapa naturvärden. Ingår i certifiering för målklass NS/NO. Drivning: G: Mycket goda (1). Y: Något ojämn (3). L: Måttlig lutning (3).																					
45	0,7	1	55	G1	T22	170	119	PG <sup>2</sup>	Tall	100			222		Blåbärstyp Frisk	Gallring	1	35	42	4,4	
Priotal Total gödslingsseffekt (under ca 10 år) av en giva om 150 Kg N/ha: 16 m <sup>3</sup> sk/ha Drivning: G: Goda (2). Y: Jämn (2). L: Svag lutning (2).																					
46	1,3	1	45	G1	T18	120	156	PG <sup>2</sup>	Tall	100			222		Lingontyp Torr	Gallring	1	35	55	3,7	
Priotal Total gödslingsseffekt (under ca 10 år) av en giva om 150 Kg N/ha: 16 m <sup>3</sup> sk/ha Drivning: G: Goda (2). Y: Jämn (2). L: Svag lutning (2).																					



# Avdelningsbeskrivning

Skifte: 3

När: 1 = Snarast, 2 = Inom 2-5 år, 3 = Inom 5-10 år, 4 = Inom 10 - 20 år, FF = Förfallen

<sup>2</sup> PG - Produktionsmål med miljöhänsyn

<sup>1</sup> i = grön kommentar, ii = generell kommentar, iii = åtgärdskommentar, iv = speciella värden

Avd nr	Areal ha (-Avdrag) [Skikt]	Å g o	Ålder år	Hkl Skikt	Sl	Virkesförråd m <sup>3</sup> sk		Mål klass	Trädslag	Med diam cm	Med höjd m	Terräng		Beskrivning	Åtgärd Alternativ	N ä r	Uttag inkl tillväxt		Årlig tillväxt m <sup>3</sup> sk per ha	Not <sup>1</sup>	
						ha	avd					GYL	Trp				%	m <sup>3</sup> sk			
47	0,9	1	85	S2	G26	290	261	PG <sup>2</sup>	Tall Gran	10 90			322		Blåbärstyp Frisk	Föryng avv Markberedning (F) Plantering (F)	1 2 2	95	248	1,0	

Drivning: G: Medelgoda (3). Y: Jämn (2). L: Svag lutning (2).



# Avdelningsbeskrivning

Skifte: 4

När: 1 = Snarast, 2 = Inom 2-5 år, 3 = Inom 5-10 år, 4 = Inom 10 - 20 år, FF = Förfallen

<sup>2</sup> PG - Produktionsmål med miljöhänsyn

<sup>1</sup> i = grön kommentar, ii = generell kommentar, iii = åtgärdskommentar, iv = speciella värden

Avd nr	Areal ha (-Avdrag) [Skikt]	Å g o	Ålder år	Hkl Skikt	Sl	Virkesförråd m <sup>3</sup> sk		Mål klass	Trädslag	Med diam cm	Med höjd m	Terräng		Beskrivning	Åtgärd Alternativ	N ä r	Uttag inkl tillväxt		Årlig tillväxt m <sup>3</sup> sk per ha	Not <sup>1</sup>
						ha	avd					GYL	Trp				%	m <sup>3</sup> sk		
48	2,0	1	120	S2	G28	370	740	PG <sup>2</sup>	Tall 10 Gran 80 Löv 10			333		Blåbärstyp Frisk	Föryng avv Markberedning (F) Plantering (F)	1 2 2	95	703	0,8	

Drivning: G: Medelgoda (3). Y: Något ojämn (3). L: Måttlig lutning (3).



# Avdelningsbeskrivning

Skifte: 5

När: 1 = Snarast, 2 = Inom 2-5 år, 3 = Inom 5-10 år, 4 = Inom 10 - 20 år, FF = Förfallen

<sup>2</sup> PG - Produktionsmål med miljöhänsyn

<sup>1</sup> i = grön kommentar, ii = generell kommentar, iii = åtgärdskommentar, iv = speciella värden

Avd nr	Areal ha (-Avdrag) [Skikt]	Å g o	Ålder år	Hkl Skikt	Sl	Virkesförråd m <sup>3</sup> sk		Mål klass	Trädslag	Med diam cm	Med höjd m	Terräng		Beskrivning	Åtgärd Alternativ	N ä r	Uttag inkl tillväxt		Årlig tillväxt m <sup>3</sup> sk per ha	Not <sup>1</sup>	
						ha	avd					GYL	Trp				%	m <sup>3</sup> sk			
49	0,4	1	45	G2	B24	180	72	PG <sup>2</sup>	Löv 100				422		Bredbladig grästyp Fuktig	Gallring	1	35	25	5,3	
Drivning: G: Dåliga (4). Y: Jämn (2). L: Svag lutning (2).																					
50	0,3	1	3	K2	G34	2	1	PG <sup>2</sup>	Löv 100				422		Bredbladig grästyp Frisk	Återväxtkontroll	1			3,5	
Drivning: G: Dåliga (4). Y: Jämn (2). L: Svag lutning (2).																					
51	0,2	1	55	G1	G22	120	24	PG <sup>2</sup>	Tall 10 Gran 50 Löv 40				322		Smalbladig grästyp Fuktig	Ingen åtgärd				4,6	
Priotal Total gödslingseffekt (under ca 10 år) av en giva om 150 Kg N/ha: 14 m <sup>3</sup> sk/ha																					
Drivning: G: Medelgoda (3). Y: Jämn (2). L: Svag lutning (2).																					
52	0,4	6												Vatten							



# Budgivningsinformation från Fastighetsmäklarinspektionen

## Bud är inte bindande

Ett bud är normalt inte bindande – inte ens om det lämnas skriftligt. Först när både säljaren och köparen har undertecknat ett köpekontrakt för fastigheten blir köpet bindande. Innan dess kan både säljaren och köparen ändra sig utan att motparten kan ställa några krav.

## Mäklarens skyldigheter vid budgivning

Mäklaren ska ge alla spekulanter tydlig information om hur en eventuell budgivning kommer att gå till och hur de bör lämna sina bud. Mäklaren ska också informera om eventuella krav eller önskemål från säljaren.

Eftersom det är säljaren som avgör om ett bud är intressant eller inte ska mäklaren ta emot och vidarebefordra alla bud till säljaren. Det gäller även om en spekulant inte har lämnat sitt bud på det sätt som bestämts. Mäklaren ska också vidarebefordra meddelanden från spekulanter om intresse för objektet till säljaren.

Mäklarens skyldigheter gäller till dess att säljaren och köparen har undertecknat ett köpekontrakt.

## Mäklarens skyldigheter när uppdraget har slutförts

En mäklare är skyldig att upprätta en förteckning över budgivningen med uppgifter om:

- spekulantens namn (alternativt namnet på spekulantens ombud).
- kontaktuppgifter, som kan vara en adress, en e-postadress eller ett telefonnummer.
- budets belopp, tidpunkten för när budet lämnades och eventuella villkor för budet, till exempel villkor om lån eller besiktning.

Mäklaren ska överlämna förteckningen till säljaren och köparen när uppdraget har slutförts. Om uppdraget har slutförts utan att det blivit någon försäljning ska mäklaren ändå överlämna förteckningen till uppdragsgivaren. Detta gäller till exempel om uppdragsavtalet har sagts upp av mäklaren eller av dig som uppdragsgivare.

## Säljaren bestämmer över budgivningen

Säljaren bestämmer – i samråd med mäklaren – hur budgivningen ska gå till. Men säljaren är inte juridiskt bunden av sådana överenskommelser. Därför kan formerna för budgivningen ändras.

Det är säljaren som bestämmer till vem han eller hon vill sälja, när och till vilket pris. Det betyder att säljaren inte behöver sälja till den som har lämnat det högsta budet.

Säljaren är inte juridiskt bunden av ett löfte att sälja eller att sälja till det pris som har presenterats i marknadsföringen.

## Budgivningen kan ske på olika sätt

I praktiken finns det två modeller: öppen och sluten budgivning.

Vid en öppen budgivning lämnar spekulanterna sina bud till mäklaren, som löpande redovisar buden till säljaren och till övriga spekulanter. Spekulanterna får då möjlighet att lägga nya bud.

Vid en sluten budgivning får spekulanterna en viss tid på sig att lämna sina bud, vanligtvis skriftligt. Mäklaren redovisar buden för säljaren. Den som har lämnat bud får ingen information om övriga bud.

## Kort om budgivningen

Vem som helst kan ge ett bud – skriftligt eller muntligt. Budet kan förenas med villkor.

En spekulant kan inte räkna med att få information av mäklaren om hur en budgivning fortskrider.

En spekulant har inte rätt att få uppgifter från mäklaren om vilka de övriga budgivarna är, vilka bud som har lämnats eller vilka villkor som har diskuterats med andra spekulanter.

Efter försäljningen har en spekulant enbart rätt att få information från mäklaren om att objektet har sålts till någon annan.

## Behandling av personuppgifter - Dataskyddspolicy

Vi på Ludvig & Co Fastighetsförmedling vill att du ska känna dig trygg när du lämnar dina personuppgifter till oss. Vi värnar om din personliga integritet och eftersträvar alltid en hög nivå av dataskydd. De personuppgifter du lämnar kommer att behandlas enligt vår dataskyddspolicy. För mer information se [ludvigfast.se/dataskyddspolicy](http://ludvigfast.se/dataskyddspolicy)

Om du har några frågor eller funderingar rörande behandlingen av dina personuppgifter, hör gärna av dig till oss enligt nedanstående kontaktinformation.

Ludvig & Co Fastighetsförmedling AB (559318-0945)  
Warfvinges väg 32  
112 51 Stockholm

E-post: [dso@ludvig.se](mailto:dso@ludvig.se)

# Köparinformation

## Allmän information

Fastigheten köps i det skick den befinner sig i på kontraktsdagen. Vid tillträdet ska fastigheten stämma överens med vad som har avtalats mellan parterna och den får heller inte avvika från vad köparen med fog kunnat förutsätta vid köpet. En säljare är skyldig för dolda fel i tio år efter försäljningen av en fastighet.

## Köparens undersökningsplikt

Köparen bör genomföra en noggrann undersökning av fastigheten, det vill säga uppfylla sin undersökningsplikt. En köpare har en långtgående undersökningsplikt som omfattar alla delar av fastigheten och Ludvig & Co Fastighetsförmedling rekommenderar köpare att anlita en sakkunnig för en noggrann genomgång. Mer om detta samt hur man gör om man upptäcker fel vid en besiktning går att läsa på vår hemsida - [ludvigfast.se/koparinformation](https://ludvigfast.se/koparinformation)

## Fastighetsmäklarens information om fel

Fastighetsmäklaren har inget ansvar för fastighetens skick eller för eventuella fel. Om fastighetsmäklaren har fått vetskap om, sett eller misstänker brister ska mäklaren informera om detta.

## Uppgifter om areal

Fastighetsmäklaren har skyldighet att redovisa de areakällor som denne har tillgång till men köparen uppmanas att själv undersöka fastighetens gränser och storleken på eventuella byggnader om detta är av vikt för köparen.

## Budgivning

Om flera spekulanter är intresserade av samma fastighet kan budgivning bli aktuell. Läs mer om hur en budgivning går till samt köparens, säljarens och mäklarens skyldigheter och rättigheter på vår hemsida - [ludvigfast.se/koparinformation](https://ludvigfast.se/koparinformation). Där finns också information om säljarens rätt att bestämma köpare samt om vilka som får ta del av budgivningsförteckningen etc.

## Information om sidoverksamhet

Om fastigheten annonseras på Hemnet eller Boneo utgår en indirekt ersättning till Ludvig & Co Fastighetsförmedling AB. Ersättning utgår enligt vad som föreskrivs på <https://documents.portal.hemnet.se/daeZd0anx395ne8jfpzy3pv715lm> respektive <https://www.boneo.se/artikel/formedlingsersattning-for-boneo-annonsprodukter-och-tjanster%22>

För de fall annan sidoverksamhet förekommer i den enskilda förmedlingen informerar mäklaren om det separat.

## Åtgärder mot penningtvätt och finansiering av terrorism

Fastighetsmäklare lyder under lagen om åtgärder mot penningtvätt och finansiering av terrorism. Därför behöver mäklaren göra en identitetskontroll samt ställa en rad frågor till såväl säljare som köpare bland annat kring finansiering av köpet.

## Mer information

Informationen i denna handling är på intet sätt heltäckande. Läs mer om köparens undersökningsplikt, anlitan av besiktningssman, areal samt säljarens upplysningsplikt på [ludvigfast.se/koparinformation](https://ludvigfast.se/koparinformation) samt uppgifter om möjlighet till friskrivning och vad som sker vid fastighetsbildning, budgivning samt annan matnyttig information på [ludvigfast.se/koparinformation](https://ludvigfast.se/koparinformation)

För frågor gällande boendekostnadskalkyl, EU-stöd, skattefrågor eller frågor av annan karaktär är du givetvis varmt välkommen att kontakta aktuell fastighetsmäklare för denna fastighet eller någon av våra andra kunniga mäklare. Du är också varmt välkommen att ta kontakt med vårt systerföretag, Ludvig & Co AB, om du önskar att komma i kontakt med skatteexperter, ekonomer alternativt jurister som sitter på 130 orter runt om i landet.

## Behandling av personuppgifter - Dataskyddspolicy

Vi på Ludvig & Co Fastighetsförmedling vill att du ska känna dig trygg när du lämnar dina personuppgifter till oss. Vi värnar om din personliga integritet och eftersträvar alltid en hög nivå av dataskydd. De personuppgifter du lämnar kommer att behandlas enligt vår dataskyddspolicy. För mer information se [ludvigfast.se/dataskyddspolicy](https://ludvigfast.se/dataskyddspolicy)

Om du har några frågor eller funderingar rörande behandlingen av dina personuppgifter, hör gärna av dig till oss enligt nedanstående kontaktinformation.

Ludvig & Co Fastighetsförmedling AB (559318-0945)  
Franzégatan 6  
112 51 Stockholm

E-post: [dso@ludvig.se](mailto:dso@ludvig.se)



**LUDVIG  CO**

[ludvigfast.se](https://ludvigfast.se)

Kartor ur allmänt kartmaterial, © Lantmäteriverket, 801 82 Gävle.

Medgivande Dnr M2020/06039.

För mångfaldigande och återgivning av kartorna behövs Lantmäteriverkets skriftliga medgivande.