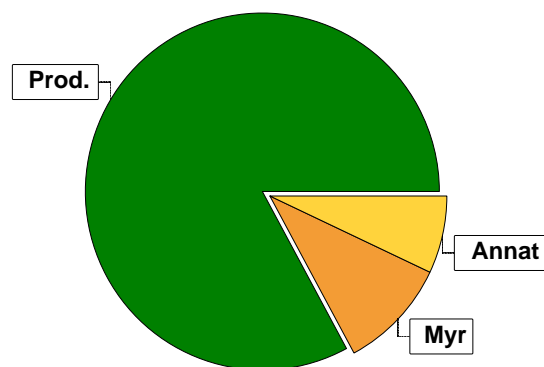


# Sammanställning över fastigheten

## Arealer

	hektar	%
Produktiv skogsmark	158,3	82
Myr/kärr/mosse	19,7	10
Berg/Hällmark	0,0	<1
Inäga/åker	0,0	<1
Väg och kraftledning (linjeavdrag)	2,2	1
Annat	13,3	7
<hr/>		
Summa landareal	193,5	
Vatten	0,0	



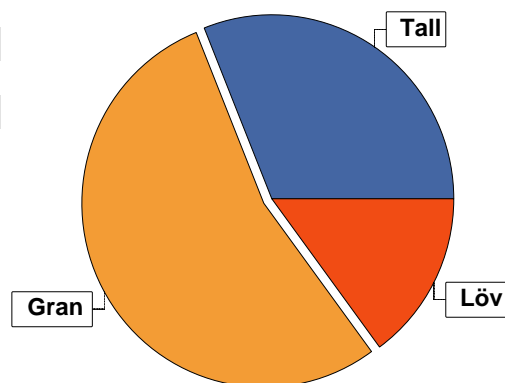
## Virkesförråd

	m³sk	%	ha
<b>Totalt</b>			
Tall	5110	31	33,7
Gran	8698	54	105,7
Löv	2437	15	18,9

m³sk  
16245

### Medeltal

m³sk per hektar  
103



## Bonitet

Fastighetens medelbonitet är beräknad till

m³sk per ha  
4,8

## Tillväxt

Tillväxt för perioden 2025 - 2034 beräknad med hänsyn till föreslagna åtgärder

m³sk per år  
667

## Avverkningsförslag

Förnygringsavverkning

2148

Gallring

3452

Totalt under perioden

5600

Förväntad tillväxt första växtsäsongen

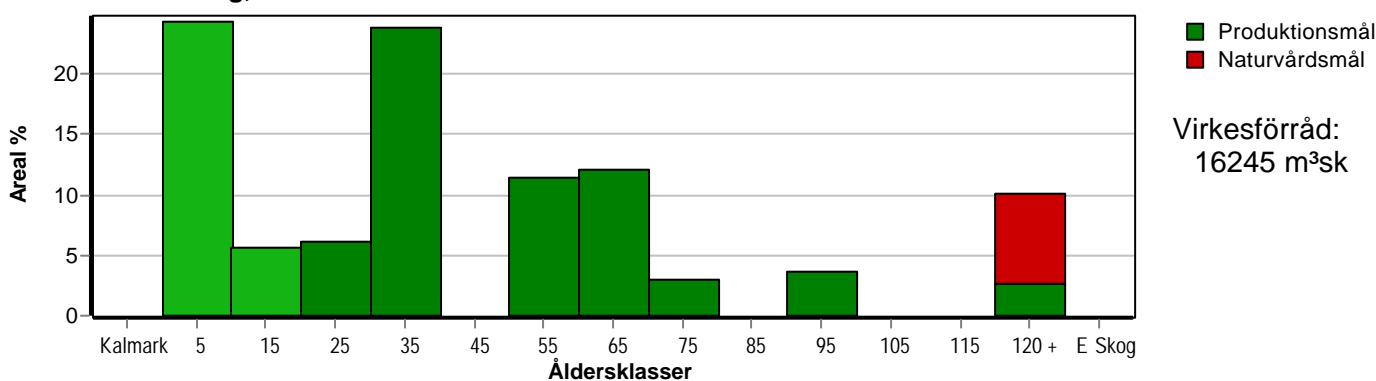
m³sk  
776

m³sk per ha  
4,9

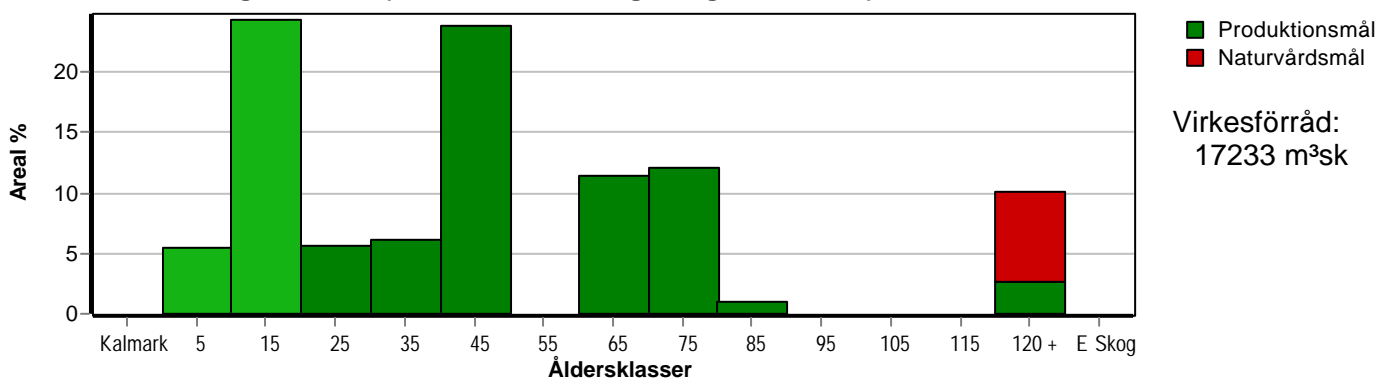
# Skogens fördelning på åldersklasser

Åldersklass	Areal		Virkesförråd				
	ha	%	Totalt m <sup>3</sup> sk	m <sup>3</sup> sk /ha	Gran %	Tall %	Löv %
<b>Kalmark</b>							
- 9 år	38,5	24	39	1	100		
10 - 19	8,8	6	282	32	70	10	20
20 - 29	9,7	6	621	64	90		10
30 - 39	37,6	24	3786	101	31	47	22
40 - 49							
50 - 59	18,2	11	2735	150	29	64	6
60 - 69	19,2	12	3710	193	53	33	14
70 - 79	4,6	3	1119	243	84	6	11
80 - 89							
90 - 99	5,7	4	1281	225	87		13
100 - 109							
110 - 119							
120 +	16,0	10	2672	167	71	9	20
Lågproduktkog(E) ÖF/Skikt							
<b>Summa/Medel</b>	<b>158,3</b>	<b>100</b>	<b>16245</b>	<b>103</b>	<b>54</b>	<b>31</b>	<b>15</b>

Arealfördelning, aktuell



Arealfördelning, om 10 år (förutsatt att föreslagna åtgärder utförs)



Aktuell andel kalmark och skog yngre än 20 år är 30 % (47,3 ha) och om 10 år (förutsatt att föreslagna åtgärder utförs) 30 % (47,1 ha). Enligt skogsvårdslagen får andelen skog yngre än 20 år ej överstiga 50 % på brukningsenheter mellan 100 och 1000 hektar.

# Skogens fördelning på huggningsklasser

Huggningsklass	Areal		Virkesförråd				
	ha	%	Totalt m <sup>3</sup> sk	m <sup>3</sup> sk /ha	Gran %	Tall %	Löv %
<b>Kalmark</b> K1							
K2	38,5	24	39	1	100		
<b>Röjningsskog</b> R1							
R2	18,5	12	903	49	84	3	13
<b>Gallringsskog</b> G1	76,7	48	10483	137	39	46	15
G2							
<b>Föryngrings- avverknings- skog</b> S1	4,2	3	941	224	100		
S2	8,6	5	2148	250	88		12
S3	11,8	7	1731	147	55	14	31
<b>Lågproducer- ande skog</b> E1							
E2							
E3							
<b>Överstånd/Skikt</b>							
<b>Summa/Medel</b>	158,3	100	16245	103	54	31	15

## Kalmark

- K1 Obehandlad kalmark**  
Mark där åtgärd(er) behövs för att erhålla tillfredsställande föryngring.
- K2 Behandlad kalmark**  
Mark som fullständigt behandlats med återväxt-åtgärder men där föryngringen inte säkerställts.

## Röjningsskog

- R1 Plantskog**  
Säkerställd föryngring upp till 1,3 m medelhöjd.
- R2 Ungskog**  
Skog som är över 1,3 m och som i utvecklings-hänseende motsvarar röjningsskog.

## Gallringsskog

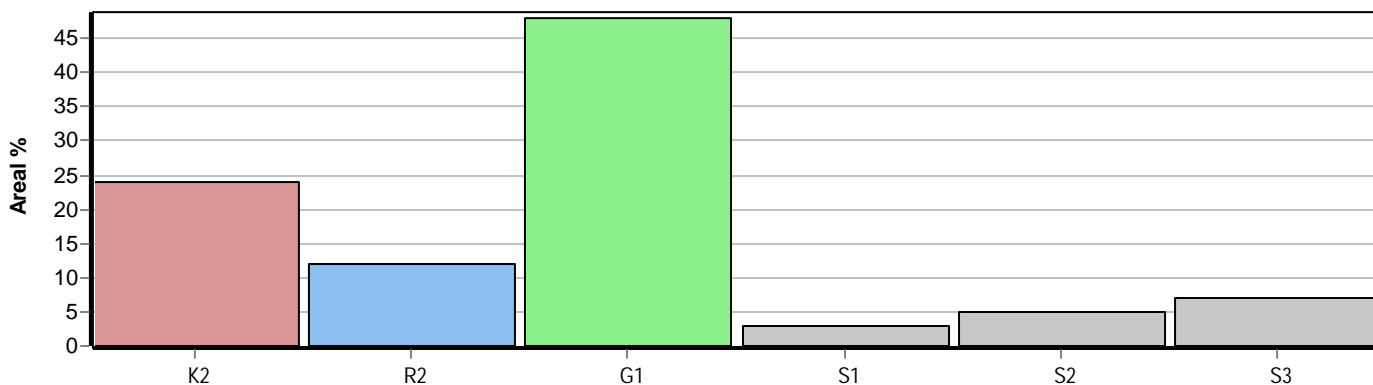
- G1 Normal gallringsskog**  
Skog som är yngre än skyddsåldern (lägsta ålder för föryngringsavverkning).
- G2 Äldre gallringsskog**  
Skog som uppnått skyddsåldern och där nästa lämpliga åtgärd normalt är gallring.

## Föryngringsavverkningsskog

- S1 Skog som kan föryngringsavverkas**  
Normalt föreslås ingen avverkningsåtgärd under planperioden.
- S2 Skog som är mogen att föryngringsavverkas**  
Normalt infaller en avverkningsåtgärd under planperioden.
- S3 Skog i föryngringsbar ålder**  
Föryngringsavverkning bör dock inte utföras.

## Lågproducerande skog

- E1 Restskog**  
Skog som lämnats efter avverkning eller som uppkommit på grund av skada.
- E2 Gles skog**  
Gles skog eller skog av ett för marken olämpligt träslag.
- E3 Skog av hagmarkskaraktär**  
Gles skog av hagmarkskaraktär.

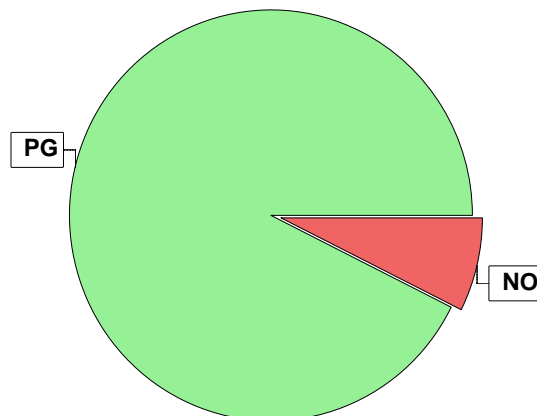


# Skogens fördelning på målklasser

Målklass	Areal		Virkesförråd		Tillväxt		Antal avd
	ha	%	m <sup>3</sup> sk	%	m <sup>3</sup> sk	%	
PG	146,5	92,5	14514	89,3	6318	94,8	24
PF - produktion							0
PF - naturvård							0
NS							0
NO	11,8	7,5	1731	10,7	349	5,2	3
Summa	158,3	100,0	16245	100,0	6667	100,0	27

## Impediment

	ha	%
Myr	19,7	10
Berg	0,0	<1



## Målklasser

Målklasserna ger information om skogens brukning. Klasserna har följande innebörd:

**PG** Produktionsmål med miljöhänsyn

I avdelningar med låga naturvärden där produktionsmålet styr skötseln. Miljöhänsyn tas genom att hänsynsytor, trädgrupper, evighetsträd och buskar mm lämnas. Miljöhänsyn motsvarar högst ca 10 % av avdelningens produktiva skogsmarksareal.

**PF** Produktionsmål med förstärkt miljöhänsyn

I avdelningar med låga/vissa naturvärden förenas produktionsmålet med en förstärkt miljöhänsyn. Produktionsmålet styr huvudinriktningen av skötseln, medan naturvårdsmålet dominerar i vissa delar av avdelningen. Förhållandet mellan målen anges som procentsatser av avdelningens produktiva skogsmarksareal. Förstärkt miljöhänsyn innebär att mer än 10 % av avdelningens produktiva skogsmarksareal utgörs av naturhänsyn. Naturvårdsmålet kan i vissa fall överstiga 50 % av avdelningens produktiva skogsmarksareal.

**NS** Naturvårdsmål med skötsel

I avdelningar med höga naturvärden där återkommande skötsel är nödvändig för att bibehålla områdets naturvärden samt avdelningar med förutsättningar att återskapa dessa naturvärden. Naturvårdsmålet styr skötseln som endast utförs när det är motiverat av naturvårdsskäl.

**NO** Naturvårdsmål, orört

I avdelningar med höga naturvärden där fri utveckling är nödvändig för att bibehålla områdets naturvärden samt avdelningar med förutsättningar att återskapa dessa naturvärden. Naturvårdsmålet styr genom att området lämnas för fri utveckling. Ibland kan dock ett nyskapande av död ved vara nödvändig för att påskynda utvecklingen av höga naturvärden.

# Avverkning och tillväxt

## Avverkning

I redovisad avverkningsvolym ingår 5 års tillväxt för avverkningar med angelägenhetsgrad 2 och 3.

I begreppet löv ingår alla lövträdsarter.

Åldersklass	Gallring				Förnygringsavverkning			
	ha	Barr m <sup>3</sup> sk	Löv m <sup>3</sup> sk	Totalt m <sup>3</sup> sk	ha	Barr m <sup>3</sup> sk	Löv m <sup>3</sup> sk	Totalt m <sup>3</sup> sk
<b>Kalmark</b>								
- 9 år								
10 - 19								
20 - 29	9,7	288	32	320				
30 - 39	34,4	1123	309	1432				
40 - 49								
50 - 59	17,2	867	42	909				
60 - 69	12,7	690	101	791				
70 - 79					2,9	772	95	867
80 - 89								
90 - 99					5,7	1114	167	1281
100 - 109								
110 - 119								
120 +								
Lågprodskog(E) ÖF/Skikt								
Grundförslag Högre alt. Lägre alt.	74,0	2968	484	3452	8,6	1886	262	2148

Total avverkning

5 600

## Tillväxt

I sammanställningen redovisas tillväxt under perioden samt areal och virkesförråd efter 10 år.

Observera att såväl tillväxt som areal och virkesförråd om 10 år förutsätter att föreslagna åtgärder utförs

Åldersklass	Tillväxt			Areal och virkesförråd efter 10 år		
	Barr m <sup>3</sup> sk	Löv m <sup>3</sup> sk	Totalt m <sup>3</sup> sk	ha	m <sup>3</sup> sk	m <sup>3</sup> sk/ha
<b>Kalmark</b>						
- 9 år	924		924	8,6		
10 - 19	364	91	455	38,5	963	25
20 - 29	502	56	558	8,8	737	84
30 - 39	1704	426	2130	9,7	859	89
40 - 49				37,6	4483	119
50 - 59	798	59	857			
60 - 69	888	142	1030	18,2	2683	147
70 - 79	114	12	126	19,2	3949	206
80 - 89				1,7	378	222
90 - 99	69	10	79			
100 - 109						
110 - 119						
120 +	401	108	509	16,0	3181	199
Lågprodskog(E) ÖF/Skikt						
Summa	5764	904	6668	158,3	17233	109

# Skogsvårdsåtgärder

Blanketten innehåller ett sammandrag av avdelningsvis föreslagna åtgärder.  
Sammanställningen förutsätter att samtliga åtgärder enligt grundförslaget utförs.

Åtgärd (F) = Följd (A) = Alternativ	Angelägenhetsgrad					Summa ha
	Förfallna ha	Snarast ha	2 - 5 år ha	5 - 10 år ha	10 - 20 år ha	
Markberedning, Följd			8,6			8,6
Plantering, Följd			8,6			8,6
Återväxtkontroll			38,5			38,5
Återväxtkontroll, Följd				4,1		4,1
Röjning		8,8				8,8
Summa ha		8,8	55,7	4,1		68,6

# Åtgärdsöversikt

Samtliga avdelningar där åtgärder är föreslagna finns här uppräknade.

Angelägenhetsgrad: FF = Förfallen, 1 = Snarast, 2 = Inom 2-5 år, 3 = Inom 5-10 år, 4 = Inom 10 - 20 år

Åtgärd (F) = Följd (A) = Alternativ	Ang	Avdelning	Prod areal ha	Ålder år	Stånd-orts-index	Volym m <sup>3</sup> sk /ha	Uttag m <sup>3</sup> sk inkl tillv	Utförs år	Anteckning
Föryng avv	1	10 (Fullsjön)	4,5	96	G23	226	1017		
Föryng avv	1	17 (Fullsjön)	1,2	98	G20	220	264		
Föryng avv	1	21 (Fullsjön)	2,9	71	G24	299	867		
Underv röj f gallring	1	1-1 (Fullsjön)	10,2	30	G22	76	0		
Gallring	1	1 (Fullsjön)	10,2	61	T22	177	632		
Gallring	1	2 (Fullsjön)	2,5	61	T23	182	159		
Gallring	1	4 (Fullsjön)	3,7	59	T22	146	189		
Gallring	1	5 (Fullsjön)	3,3	59	T22	164	189		
Gallring	1	7 (Fullsjön)	2,3	51	T22	170	137		
Gallring	1	12 (Fullsjön)	17,1	33	T25	138	826		
Gallring	1	22 (Fullsjön)	4,0	50	T23	184	258		
Röjning	1	2-5 (Fullsjön)	8,8	16	G22	32	0		
Gallring	2	1-1 (Fullsjön)	10,2	30	G22	76	378		
Underv röj f gallring	2	1-2 (Fullsjön)	9,7	23	G22	64	0		
Gallring	2	6 (Fullsjön)	3,9	57	G21	114	136		
Underv röj f gallring	2	9 (Fullsjön)	5,6	33	G24	56	0		
Gallring	2	11 (Fullsjön)	1,5	35	G25	105	73		
Återväxtkontroll	2	2-4 (Fullsjön)	14,0	5	G22	1	0		
Plantering (F)	2	10 (Fullsjön)	4,5	96	G23	226	0		
Återväxtkontroll	2	14 (Fullsjön)	12,6	3	G20	1	0		
Återväxtkontroll	2	15 (Fullsjön)	11,9	2	G20	1	0		
Plantering (F)	2	17 (Fullsjön)	1,2	98	G20	220	0		
Plantering (F)	2	21 (Fullsjön)	2,9	71	G24	299	0		

# Åtgärdsöversikt

Samtliga avdelningar där åtgärder är föreslagna finns här uppräknade.

Angelägenhetsgrad: FF = Förfallen, 1 = Snarast, 2 = Inom 2-5 år, 3 = Inom 5-10 år, 4 = Inom 10 - 20 år

Åtgärd (F) = Följd (A) = Alternativ	Ang	Avdelning	Prod areal ha	Ålder år	Stånd- orts- index	Volym m <sup>3</sup> sk /ha	Uttag m <sup>3</sup> sk inkl tillv	Utförs år	Anteckning
Markberedning (F)	2	10 (Fullsjön)	4,5	96	G23	226	0		
Markberedning (F)	2	17 (Fullsjön)	1,2	98	G20	220	0		
Markberedning (F)	2	21 (Fullsjön)	2,9	71	G24	299	0		
Gallring	3	1-2 (Fullsjön)	9,7	23	G22	64	320		
Gallring	3	9 (Fullsjön)	5,6	33	G24	56	156		
Återväxtkontroll (F)	3	17 (Fullsjön)	1,2	98	G20	220	0		
Återväxtkontroll (F)	3	21 (Fullsjön)	2,9	71	G24	299	0		