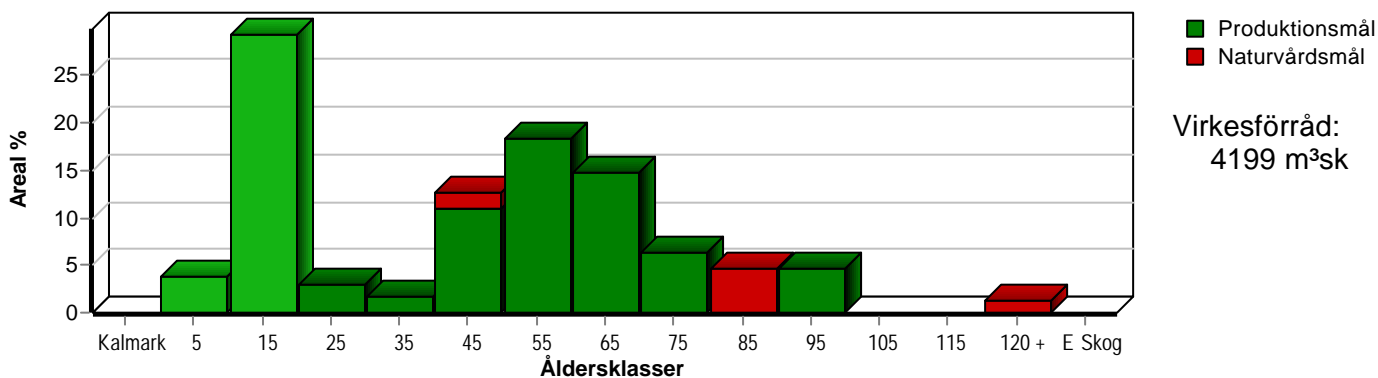


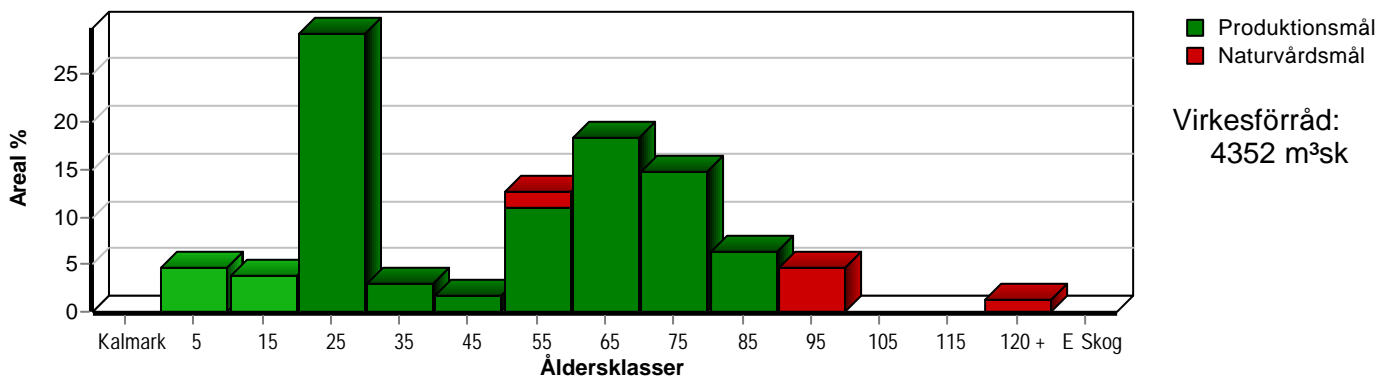
Skogens fördelning på åldersklasser

Åldersklass	Areal		Virkesförråd				
	ha	%	Totalt m ³ sk	m ³ sk /ha	Gran %	Tall %	Löv %
Kalmark							
- 9 år	0,9	4	14	16	10	70	20
10 - 19	7,0	29	285	41	57	19	24
20 - 29	0,7	3	21	30	70		30
30 - 39	0,4	2	100	250	50	10	40
40 - 49	3,0	13	620	207	25	58	18
50 - 59	4,4	18	1157	263	57	3	40
60 - 69	3,5	15	1082	309	43	42	16
70 - 79	1,5	6	342	228	83	17	
80 - 89	1,1	5	144	131	20	80	
90 - 99	1,1	5	407	370	90	10	
100 - 109							
110 - 119							
120 +	0,3	1	27	90	20	80	
Lågproduktkog(E) ÖF/Skikt							
Summa/Medel	23,9	100	4199	176	52	28	20

Arefördelning, aktuell



Arefördelning, om 10 år (föresatt att föreslagna åtgärder utförs)



Skogens fördelning på huggningsklasser

Huggningsklass	Areal		Virkesförråd				
	ha	%	Totalt m ³ sk	m ³ sk /ha	Gran %	Tall %	Löv %
Kalmark K1							
K2							
Röjningsskog R1							
R2	8,6	36	320	37	56	20	24
Gallringsskog G1	12,4	52	3249	262	49	28	22
G2							
Föryngrings- avverknings- skog S1							
S2	1,1	5	407	370	90	10	
S3	1,8	8	223	124	15	61	23
Lågproducer- ande skog E1							
E2							
E3							
Överstånd/Skikt							
Summa/Medel	23,9	100	4199	176	52	28	20

Kalmark

- K1 Obehandlad kalmark**
Mark där åtgärd(er) behövs för att erhålla tillfredsställande föryngring.
- K2 Behandlad kalmark**
Mark som fullständigt behandlats med återväxt-åtgärder men där föryngringen inte säkerställts.

Röjningsskog

- R1 Plantskog**
Säkerställd föryngring upp till 1,3 m medelhöjd.
- R2 Ungskog**
Skog som är över 1,3 m och som i utvecklings-hänseende motsvarar röjningsskog.

Gallringsskog

- G1 Normal gallringsskog**
Skog som är yngre än skyddsåldern (lägsta ålder för föryngringsavverkning).
- G2 Äldre gallringsskog**
Skog som uppnått skyddsåldern och där nästa lämpliga åtgärd normalt är gallring.

Föryngringsavverkningsskog

- S1 Skog som kan föryngringsavverkas**
Normalt föreslås ingen avverkningsåtgärd under planperioden.
- S2 Skog som är mogen att föryngringsavverkas**
Normalt infaller en avverkningsåtgärd under planperioden.
- S3 Skog i föryngringsbar ålder**
Föryngringsavverkning bör dock inte utföras.

Lågproducerande skog

- E1 Restskog**
Skog som lämnats efter avverkning eller som uppkommit på grund av skada.
- E2 Gles skog**
Gles skog eller skog av ett för marken olämpligt träslag.
- E3 Skog av hagmarkskaraktär**
Gles skog av hagmarkskaraktär.

