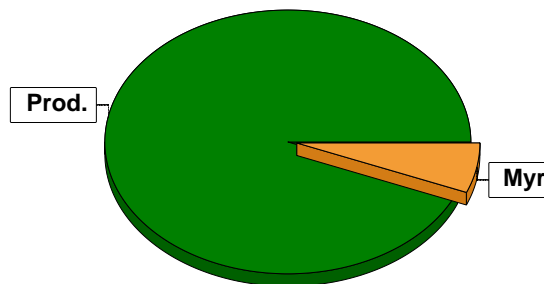


Sammanställning över fastigheten

Arealer

	hektar	%
Produktiv skogsmark	62,8	94
Myr/kärr/mosse	4,3	6
Berg/Hällmark	0,0	<1
Inäga/åker	0,0	<1
Väg och kraftledning (linjeavdrag)	0,1	<1
Annat	0,0	<1
Summa landareal	67,2	
Vatten	0,0	



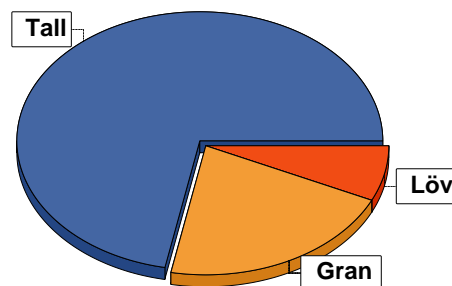
Virkesförråd

	m³sk	%	ha
Totalt	5281	72	50,1
Tall	1564	21	9,3
Gran	537	7	3,4

m³sk
7382

Medeltal

m³sk per hektar
118



Bonitet

Fastighetens medelbonitet är beräknad till

m³sk per ha
5,9

Tillväxt

Tillväxt för perioden 2023-09-06 + 10 år beräknad med hänsyn till föreslagna åtgärder

m³sk per år
299

Avverkningsförslag

Föryngringsavverkning

1806

Gallring

1484

Totalt under perioden

3290

Förväntad tillväxt första växtsäsongen

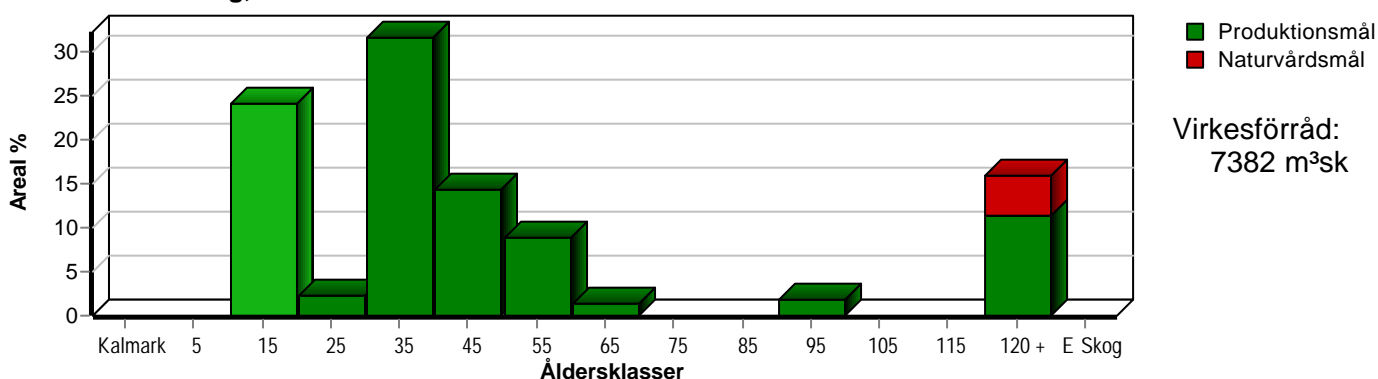
m³sk
339

m³sk per ha
5,4

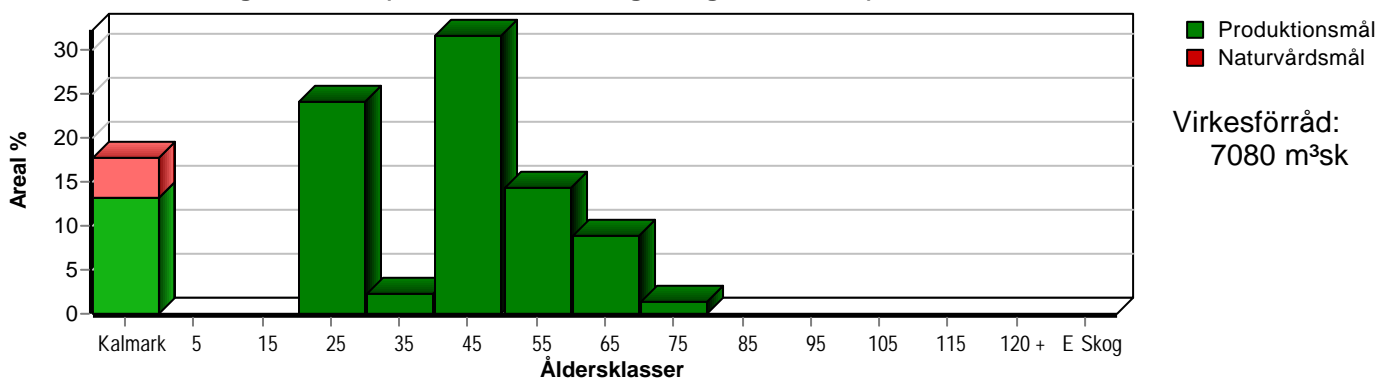
Skogens fördelning på åldersklasser

Åldersklass	Areal		Virkesförråd				
	ha	%	Totalt m ³ sk	m ³ sk /ha	Tall %	Gran %	Löv %
Kalmark							
- 9 år							
10 - 19	15,1	24	171	11	96	4	
20 - 29	1,4	2	77	55	95	5	
30 - 39	19,8	32	2270	115	77	11	12
40 - 49	9,0	14	1511	168	75	11	14
50 - 59	5,6	9	1004	179	75	20	5
60 - 69	0,8	1	159	199	59	41	
70 - 79							
80 - 89							
90 - 99	1,2	2	228	190	95	5	
100 - 109							
110 - 119							
120 +	9,9	16	1962	198	56	44	
Lågproduktkog(E) ÖF/Skikt							
Summa/Medel	62,8	100	7382	118	72	21	7

Arefördelning, aktuell



Arefördelning, om 10 år (föresatt att föreslagna åtgärder utförs)



Aktuell andel kalmare och skog yngre än 20 år är 24 % (15,1 ha) och om 10 år (föresatt att föreslagna åtgärder utförs) 18 % (11,1 ha).

Skogens fördelning på huggningsklasser

Huggningsklass	Areal		Virkesförråd				
	ha	%	Totalt m ³ sk	m ³ sk /ha	Tall %	Gran %	Löv %
Kalmark K1							
K2							
Röjningsskog R1							
R2	18,3	29	338	18	70	28	1
Gallringsskog G1	33,4	53	4854	145	77	12	11
G2							
Föryngrings- avverknings- skog S1							
S2	11,1	18	2190	197	60	40	
S3							
Lågproducer- ande skog E1							
E2							
E3							
Överstånd/Skikt							
Summa/Medel	62,8	100	7382	118	72	21	7

Kalmark

- K1 Obehandlad kalmark**
Mark där åtgärd(er) behövs för att erhålla tillfredsställande föryngring.
- K2 Behandlad kalmark**
Mark som fullständigt behandlats med återväxt-åtgärder men där föryngringen inte säkerställts.

Röjningsskog

- R1 Plantskog**
Säkerställd föryngring upp till 1,3 m medelhöjd.
- R2 Ungskog**
Skog som är över 1,3 m och som i utvecklings-hänseende motsvarar röjningsskog.

Gallringsskog

- G1 Normal gallringsskog**
Skog som är yngre än skyddsåldern (lägsta ålder för föryngringsavverkning).
- G2 Äldre gallringsskog**
Skog som uppnått skyddsåldern och där nästa lämpliga åtgärd normalt är gallring.

Föryngringsavverkningsskog

- S1 Skog som kan föryngringsavverkas**
Normalt föreslås ingen avverkningsåtgärd under planperioden.
- S2 Skog som är mogen att föryngringsavverkas**
Normalt infaller en avverkningsåtgärd under planperioden.
- S3 Skog i föryngringsbar ålder**
Föryngringsavverkning bör dock inte utföras.

Lågproducerande skog

- E1 Restskog**
Skog som lämnats efter avverkning eller som uppkommit på grund av skada.
- E2 Gles skog**
Gles skog eller skog av ett för marken olämpligt träslag.
- E3 Skog av hagmarkskaraktär**
Gles skog av hagmarkskaraktär.

