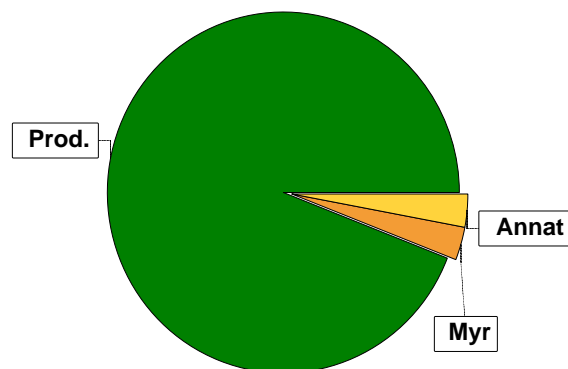


Sammanställning över fastigheten

Arealer

	hektar	%
Produktiv skogsmark	279,5	93
Myr/kärr/mosse	8,1	3
Berg/Hällmark	0,0	<1
Inäga/åker	0,0	<1
Väg och kraftledning (linjeavdrag)	1,8	1
Annat	8,6	3
<hr/>		
Summa landareal	298,0	
Vatten	5,7	



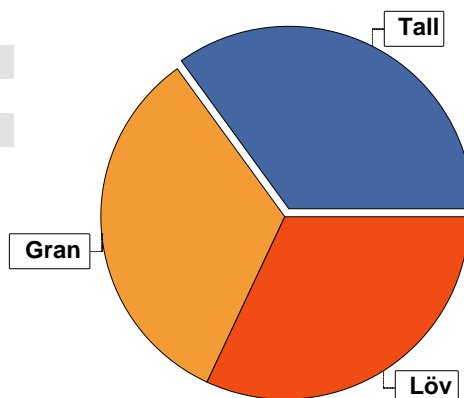
Virkesförråd

	m³sk	%	ha
Totalt			
Tall	14566	35	120,9
Gran	13338	33	76,7
Löv	13011	32	82,0

m³sk
40915

Medeltal

m³sk per hektar
146



Bonitet

Fastighetens medelbonitet är beräknad till

m³sk per ha
5,4

Tillväxt

Tillväxt för perioden 2023-10-15 + 10 år beräknad med hänsyn till föreslagna åtgärder

m³sk per år
1827

Avverkningsförslag

Förnygringsavverkning

Gallring

Naturvårdande skötsel

Totalt under perioden

m³sk
504
5158
94
5756

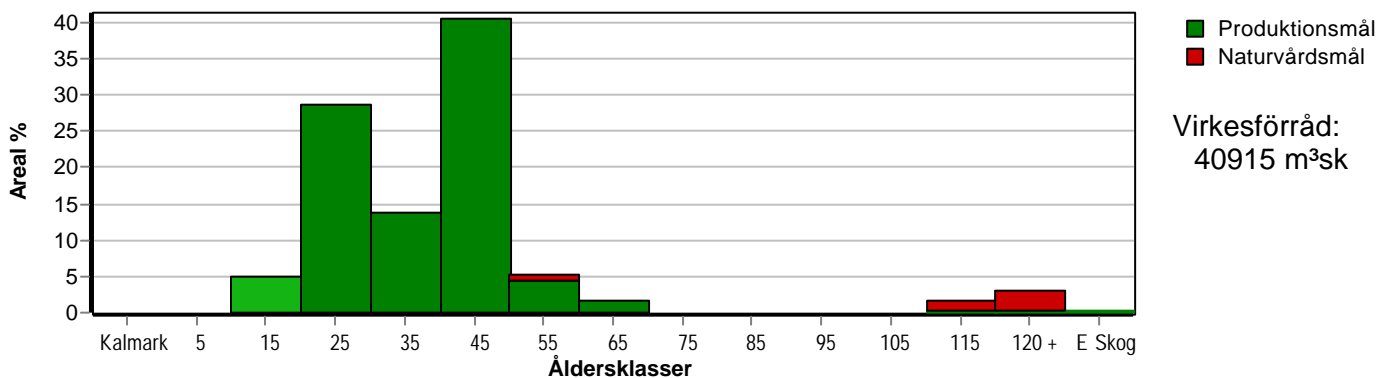
Förväntad tillväxt första växtsäsongen

m³sk
1871
m³sk per ha
6,7

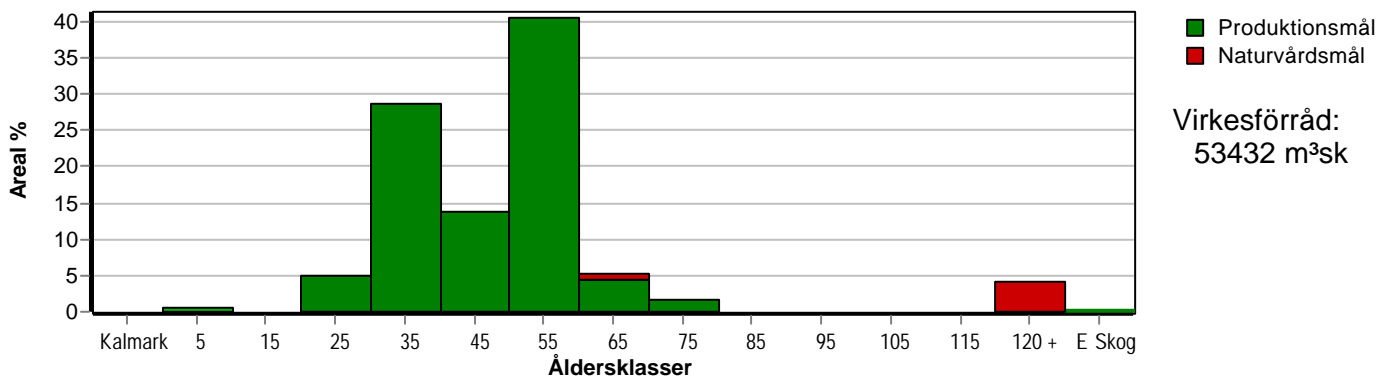
Skogens fördelning på åldersklasser

Åldersklass	Areal		Virkesförråd				
	ha	%	Totalt m ³ sk	m ³ sk /ha	Tall %	Gran %	Löv %
Kalmark							
- 9 år							
10 - 19	14,1	5	224	16	54	15	30
20 - 29	80,3	29	5603	70	52	12	36
30 - 39	38,5	14	6115	159	45	19	36
40 - 49	113,3	41	22705	200	29	38	33
50 - 59	15,0	5	3134	209	13	60	28
60 - 69	4,4	2	1046	238	63	23	14
70 - 79							
80 - 89							
90 - 99							
100 - 109							
110 - 119	4,8	2	789	164	47	43	10
120 +	8,5	3	1200	141	65	31	4
Lågproduktkog(E)	0,6		41	68	40	10	50
ÖF/Skikt	[1,0]		58	58	100		
Summa/Medel	279,5	100	40915	146	36	33	32

Arefördelning, aktuell



Arefördelning, om 10 år (föresatt att föreslagna åtgärder utförs)



Aktuell andel kalmark och skog yngre än 20 år är 5 % (14,1 ha) och om 10 år (föresatt att föreslagna åtgärder utförs) 1 % (1,5 ha).

Skogens fördelning på huggningsklasser

Huggningsklass	Areal		Virkesförråd				
	ha	%	Totalt m ³ sk	m ³ sk /ha	Tall %	Gran %	Löv %
Kalmark K1							
K2							
Röjningsskog R1	1,4	1	22	16	100		
R2	53,6	19	1383	26	55	23	22
Gallringsskog G1	210,6	75	37422	178	34	33	34
G2							
Föryngrings- avverknings- skog S1							
S2	1,5	1	449	299	63	37	
S3	11,8	4	1540	131	56	36	8
Lågproducer- ande skog E1							
E2	0,6		41	68	40	10	50
E3							
Överstånd/Skikt	[1,0]		58	58	100		
Summa/Medel	279,5	100	40915	146	36	33	32

Kalmark

- K1 Obehandlad kalmark**
Mark där åtgärd(er) behövs för att erhålla tillfredsställande föryngring.
- K2 Behandlad kalmark**
Mark som fullständigt behandlats med återväxt-åtgärder men där föryngringen inte säkerställts.

Röjningsskog

- R1 Plantskog**
Säkerställd föryngring upp till 1,3 m medelhöjd.
- R2 Ungskog**
Skog som är över 1,3 m och som i utvecklings-hänseende motsvarar röjningsskog.

Gallringsskog

- G1 Normal gallringsskog**
Skog som är yngre än skyddsåldern (lägsta ålder för föryngringsavverkning).
- G2 Äldre gallringsskog**
Skog som uppnått skyddsåldern och där nästa lämpliga åtgärd normalt är gallring.

Föryngringsavverkningsskog

- S1 Skog som kan föryngringsavverkas**
Normalt föreslås ingen avverkningsåtgärd under planperioden.
- S2 Skog som är mogen att föryngringsavverkas**
Normalt infaller en avverkningsåtgärd under planperioden.
- S3 Skog i föryngringsbar ålder**
Föryngringsavverkning bör dock inte utföras.

Lågproducerande skog

- E1 Restskog**
Skog som lämnats efter avverkning eller som uppkommit på grund av skada.
- E2 Gles skog**
Gles skog eller skog av ett för marken olämpligt träslag.
- E3 Skog av hagmarkskaraktär**
Gles skog av hagmarkskaraktär.

