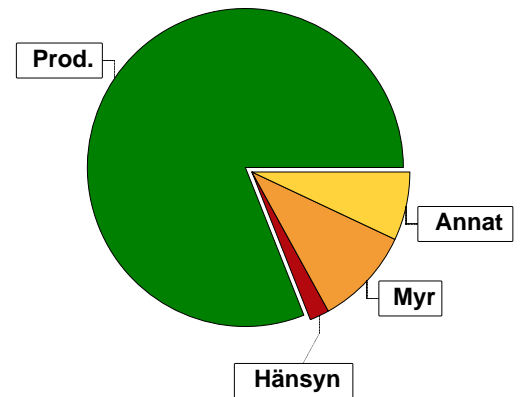


Sammanställning över fastigheten

Arealer

	hektar	%
Produktiv skogsmark	23,3	81
Hänsynsmark (naturresevat etc)	0,7	2
Myr/kärr/mosse	2,8	10
Berg/Hällmark	0,0	<1
Inäga/åker	0,0	<1
Väg och kraftledning (linjeavdrag)	0,1	<1
Annat	1,9	7
Summa landareal	28,8	
Vatten	0,0	

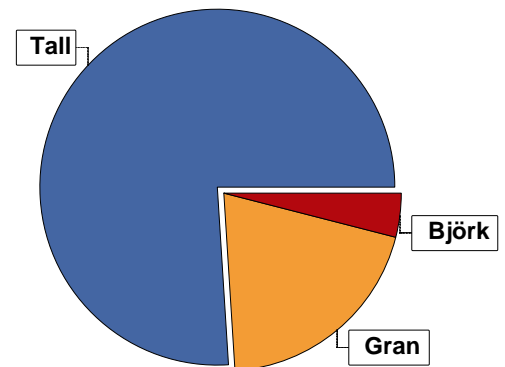


Virkesförråd

	m³sk	%	ha
Totalt	2558	76	17,5
Tall	661	20	4,8
Gran	128	4	0,9
Björk			

m³sk
3347

Medeltal
m³sk per hektar
144



Bonitet

Fastighetens medelbonitet är beräknad till **m³sk per ha** 2,9

Tillväxt

Tillväxt för perioden 2020-10-15 + 10 år beräknad med hänsyn till föreslagna åtgärder **m³sk per år** 59

Avverkningsförslag

	m³sk
Föryngringsavverkning	577
Gallring	0
Totalt under perioden	577

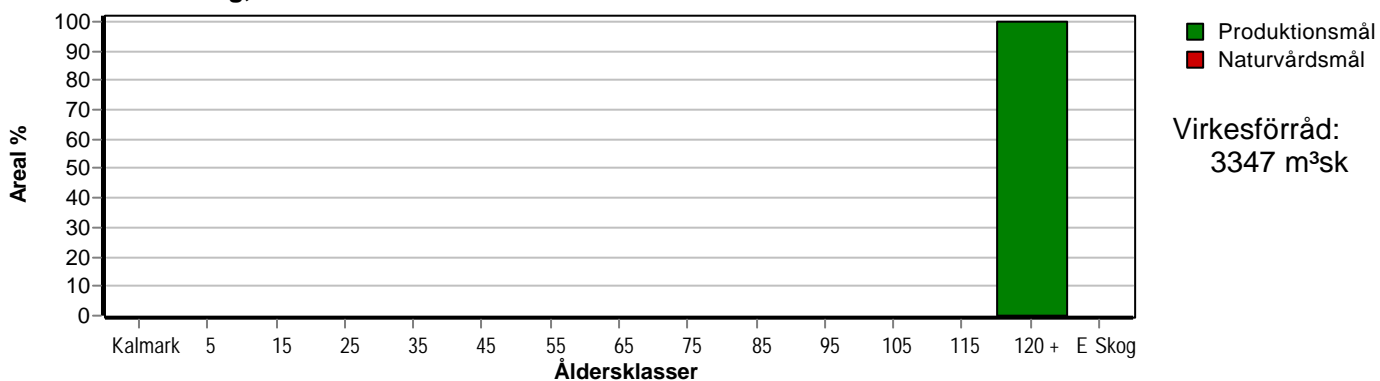
Förväntad tillväxt första växtsäsongen **m³sk** 62

m³sk per ha 2,7

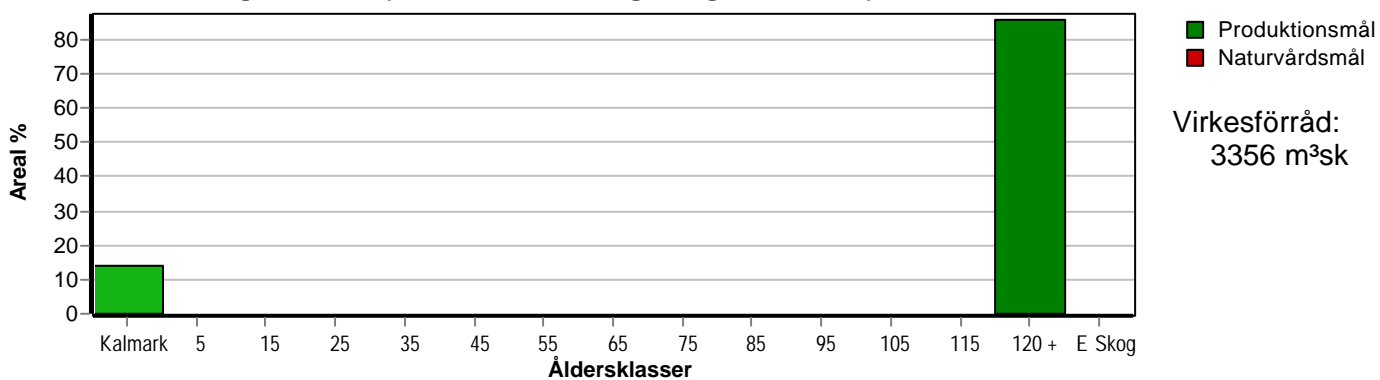
Skogens fördelning på åldersklasser

Åldersklass	Areal		Virkesförråd				
	ha	%	Totalt m ³ sk	m ³ sk /ha	Tall %	Gran %	Björk %
Kalmark							
- 9 år							
10 - 19							
20 - 29							
30 - 39							
40 - 49							
50 - 59							
60 - 69							
70 - 79							
80 - 89							
90 - 99							
100 - 109							
110 - 119							
120 +	23,3	100	3347	144	76	20	4
Lågproduktkog(E) ÖF/Skikt							
Summa/Medel	23,3	100	3347	144	76	20	4

Arefördelning, aktuell



Arefördelning, om 10 år (förutsatt att föreslagna åtgärder utförs)



Skogens fördelning på huggningsklasser

Huggningsklass	Areal		Virkesförråd				
	ha	%	Totalt m ³ sk	m ³ sk /ha	Tall %	Gran %	Björk %
Kalmark K1							
K2							
Röjningsskog R1							
R2							
Gallringsskog G1							
G2							
Föryngrings- avverknings- skog S1							
S2	23,3	100	3347	144	76	20	4
S3							
Lågproducer- ande skog E1							
E2							
E3							
Överstånd/Skikt							
Målklass NS							
Målklass NO							
Summa/Medel	23,3	100	3347	144	76	20	4

Kalmark

K1 Obehandlad kalmark

Mark där åtgärd(er) behövs för att erhålla tillfredsställande föryngring.

K2 Behandlad kalmark

Mark som fullständigt behandlats med återväxt-åtgärder men där föryngringen inte säkerställts.

Röjningsskog

R1 Plantskog

Säkerställd föryngring upp till 1,3 m medelhöjd.

R2 Ungskog

Skog som är över 1,3 m och som i utvecklings-hänseende motsvarar röjningsskog.

Gallringsskog

G1 Normal gallringsskog

Skog som är yngre än skyddsåldern (lägsta ålder för föryngringsavverkning).

G2 Äldre gallringsskog

Skog som uppnått skyddsåldern och där nästa lämpliga åtgärd normalt är gallring.

Föryngringsavverkningsskog

S1 Skog som kan föryngringsavverkas

Normalt föreslås ingen avverkningsåtgärd under planperioden.

S2 Skog som är mogen att föryngringsavverkas

Normalt infaller en avverkningsåtgärd under planperioden.

S3 Skog i föryngringsbar ålder

Föryngringsavverkning bör dock inte utföras.

Lågproducerande skog

E1 Restskog

Skog som lämnats efter avverkning eller som uppkommit på grund av skada.

E2 Gles skog

Gles skog eller skog av ett för marken olämpligt träslag.

E3 Skog av hagmarkskaraktär

Gles skog av hagmarkskaraktär.

Naturvårdsmål NS/NO

NS Naturvårdsmål med skötsel

NO Naturvårdsmål, orört



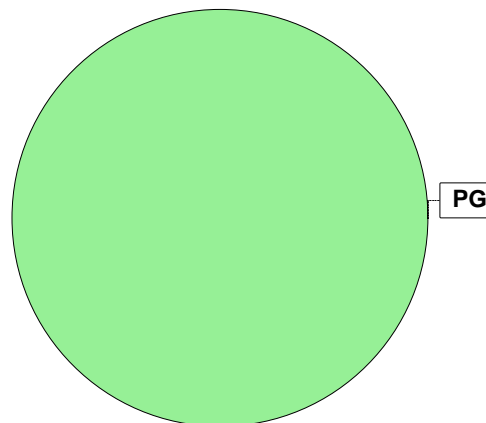
S2

Skogens fördelning på målklasser

Målklass	Areal		Virkesförråd		Tillväxt		Antal avd
	ha	%	m ³ sk	%	m ³ sk	%	
PG	23,3	100,0	3347	100,0	586	100,0	4
PF - produktion							0
PF - naturvård							0
NS							0
NO							0
Summa	23,3	100,0	3347	100,0	586	100,0	4

Impediment

	ha	%
Myr	2,8	10
Berg	0,0	<1



Målklasser

Målklasserna ger information om skogens brukning. Klasserna har följande innebörd:

- PG** Produktionsmål med miljöhänsyn
I avdelningar med låga naturvärden där produktionsmålet styr skötseln. Miljöhänsyn tas genom att hänsynsytor, trädgrupper, evighetsträd och buskar mm lämnas. Miljöhänsyn motsvarar högst ca 10 % av avdelningens produktiva skogsmarksareal.
- PF** Produktionsmål med förstärkt miljöhänsyn
I avdelningar med låga/vissa naturvärden förenas produktionsmålet med en förstärkt miljöhänsyn. Produktionsmålet styr huvudinriktningen av skötseln, medan naturvårdsmålet dominerar i vissa delar av avdelningen. Förhållandet mellan målen anges som procentsatser av avdelningens produktiva skogsmarksareal. Förstärkt miljöhänsyn innebär att mer än 10 % av avdelningens produktiva skogsmarksareal utgörs av naturhänsyn. Naturvårdsmålet kan i vissa fall överstiga 50 % av avdelningens produktiva skogsmarksareal.
- NS** Naturvårdsmål med skötsel
I avdelningar med höga naturvärden där återkommande skötsel är nödvändig för att bibehålla områdets naturvärden samt avdelningar med förutsättningar att återskapa dessa naturvärden. Naturvårdsmålet styr skötseln som endast utförs när det är motiverat av naturvårdsskäl.
- NO** Naturvårdsmål, orört
I avdelningar med höga naturvärden där fri utveckling är nödvändig för att bibehålla områdets naturvärden samt avdelningar med förutsättningar att återskapa dessa naturvärden. Naturvårdsmålet styr genom att området lämnas för fri utveckling. Ibland kan dock ett nyskapande av död ved vara nödvändig för att påskynda utvecklingen av höga naturvärden.

Sammanställning lövdominerade bestånd

För certifiering ska, under merparten av omloppstiden, minst 5 % av arealen för den friska och fuktiga marken domineras av löv.

Av sammanställningens produktiva skogsmarksareal om 23,3 ha är 100,0 % (23,3 ha) frisk eller fuktig.

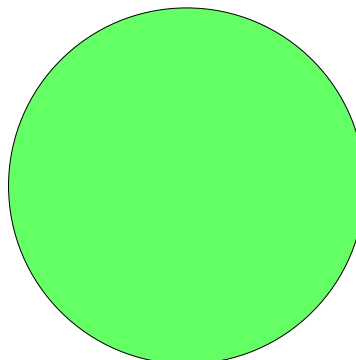
Sammanställningen avser frisk eller fuktig skogsmark som är lövdominerad (minst 50 % löv i trädslagsandelar).

Aktuella - lövdominerade bestånd enligt planens trädslag (i röjningsskog räknas endast det löv som överensstämmer med ståndortsindex).

Framtida -bestånd av planläggaren markerade som lämpliga för lövdominans under omloppstiden.

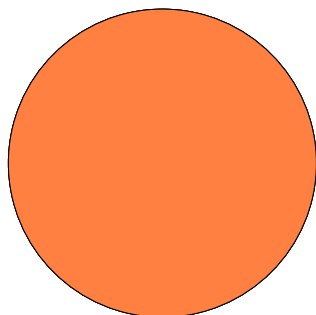
Fördelning fuktklasser för skogsmark

■ Frisk, 100,0 %, 23,3 ha



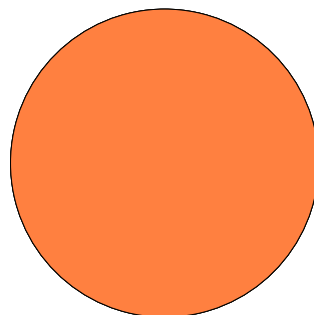
Lövdominerade bestånd - aktuella

■ Lövdominerat: NS och NO, 0,0 %, 0,0 ha
 ■ Lövdominerat: Övriga, 0,0 %, 0,0 ha
 ■ Ej lövdominerat, 100,0 %, 23,3 ha



Lövdominerade bestånd - framtida

■ Lövdominerat: NS och NO, 0,0 %, 0,0 ha
 ■ Lövdominerat: Övriga, 0,0 %, 0,0 ha
 ■ Ej lövdominerat, 100,0 %, 23,3 ha



Lövdominerade bestånd - aktuella

Areal % av areal frisk eller fuktig

	Areal	% av areal frisk eller fuktig	Areal	% av areal frisk eller fuktig
NS + NO	0,0 ha	0,0 %	0,0 ha	0,0 %
Övriga	0,0 ha	0,0 %	0,0 ha	0,0 %
Summa	0,0 ha	0,0 %	0,0 ha	0,0 %

Lövdominerade bestånd - framtida

Areal % av areal frisk eller fuktig

Lövdominerade bestånd - aktuella						
Avdelning	Areal	Målklass	Ålder	TGLBÄ	Andel av areal frisk eller fuktig	

Lövdominerade bestånd - framtida						
Avdelning	Areal	Målklass	Ålder	TGLBÄ	Andel av areal frisk eller fuktig	

Avverkning och tillväxt

Avverkning

I redovisad avverkningsvolym ingår 5 års tillväxt för avverkningar med angelägenhetsgrad 2 och 3.

I begreppet löv ingår alla lövträdsarter.

Åldersklass	Gallring			Förnygringsavverkning				
	ha	Barr m ³ sk	Löv m ³ sk	Totalt m ³ sk	ha	Barr m ³ sk	Löv m ³ sk	Totalt m ³ sk
Kalmark								
- 9 år								
10 - 19								
20 - 29								
30 - 39								
40 - 49								
50 - 59								
60 - 69								
70 - 79								
80 - 89								
90 - 99								
100 - 109								
110 - 119								
120 +					3,3	577		577
Lågprodskog(E) ÖF/Skikt								
Grundförslag Högre alt. Lägre alt.					3,3	577		577

Total avverkning

577

Tillväxt

I sammanställningen redovisas tillväxt under perioden samt areal och virkesförråd efter 10 år.

Observera att såväl tillväxt som areal och virkesförråd om 10 år förutsätter att föreslagna åtgärder utförs

Åldersklass	Tillväxt			Areal och virkesförråd efter 10 år		
	Barr m ³ sk	Löv m ³ sk	Totalt m ³ sk	ha	m ³ sk	m ³ sk/ha
Kalmark				3,3		
- 9 år						
10 - 19						
20 - 29						
30 - 39						
40 - 49						
50 - 59						
60 - 69						
70 - 79						
80 - 89						
90 - 99						
100 - 109						
110 - 119						
120 +	562	24	586	20,0	3319	166
Lågprodskog(E) ÖF/Skikt					37	
Summa	562	24	586	23,3	3356	144

Skogsvårdsåtgärder

Blanketten innehåller ett sammandrag av avdelningsvis föreslagna åtgärder.
Sammanställningen förutsätter att samtliga åtgärder enligt grundförslaget utförs.

Åtgärd (F) = Följd (A) = Alternativ	Angelägenhetsgrad					Summa ha
	Förfallna ha	Snarast ha	2 - 5 år ha	5 - 10 år ha	10 - 20 år ha	
Summa ha						

Åtgärdsöversikt

Samtliga avdelningar där åtgärder är föreslagna finns här uppräknade.

Angelägenhetsgrad: FF = Förfallen, 1 = Snarast, 2 = Inom 2-5 år, 3 = Inom 5-10 år, 4 = Inom 10 - 20 år

Åtgärd (F) = Följd (A) = Alternativ	Ang	Avdelning	Prod areal ha	Ålder år	Stånd- orts- index	Volym m ³ sk /ha	Uttag m ³ sk inkl tillv	Utförs år	Anteckning
Föryng avv	2	4 - 11	3,3	125	T16	169	577		

Avdelningsbeskrivning

Skifte: 4

När: 1 = Snarast, 2 = Inom 2-5 år, 3 = Inom 5-10 år, 4 = Inom 10 - 20 år, FF = Förfallen

¹ i = grön kommentar, ii = generell kommentar, iii = åtgärdskommentar, iv = speciella värden

Avd nr	Areal ha (-Avdrag) [Skikt]	Ä g o	Ålder år	Hkl Skikt	SI	Virkesförråd m ³ sk		Mål klass	Trädslag	Med diam cm	Med höjd m	G-yta m ²	Beskrivning	Åtgärd Alternativ	N ä r	Uttag inkl tillväxt		Årlig tillväxt m ³ sk per ha	Not ¹
						ha	avd									%	m ³ sk		
1	0,7	9											Nordsluttning Blockigt Nyckelbiotop Biotpskydd						
11	3,3	1	125	S2	T16	169	558	PG	Tall	100	24	15	23	Luckigt Frisk (2)	Föryng avv	2	95	577	1,7
12	2,2	1	165	S2	T14	120	264	PG	Tall	70	23	14	13	Nordsluttning	Ingen åtgärd				2,0
									Gran	25	23	14	5	Blockigt					
									Björk	5	23	14	1	Frisk (2)					
23	1,9	5											Övrig landareal						

Avdelningsbeskrivning

Skifte: 5

När: 1 = Snarast, 2 = Inom 2-5 år, 3 = Inom 5-10 år, 4 = Inom 10 - 20 år, FF = Förfallen

¹ i = grön kommentar, ii = generell kommentar, iii = åtgärdskommentar, iv = speciella värden

Avd nr	Areal ha (-Avdrag) [Skikt]	Ä g o	Ålder år	Hkl Skikt	SI	Virkesförråd m ³ sk		Mål klass	Trädslag	Med diam cm	Med höjd m	G-yta m ²	Beskrivning	Åtgärd Alternativ	N ä r	Uttag inkl tillväxt		Årlig tillväxt m ³ sk per ha	Not ¹	
						ha	avd									%	m ³ sk			
16	1,3 (-0,1)	1 L	125	S2	T16	198	238	PG	Tall Gran	90 10	21 21	15 15	22 2	Frisk (2)	Ingen åtgärd				3,4	

Avdelningsbeskrivning

Skifte: 6

När: 1 = Snarast, 2 = Inom 2-5 år, 3 = Inom 5-10 år, 4 = Inom 10 - 20 år, FF = Förfallen

¹ i = grön kommentar, ii = generell kommentar, iii = åtgärdskommentar, iv = speciella värden

Avd nr	Areal ha (-Avdrag) [Skikt]	Ä g o	Ålder år	Hkl Skikt	SI	Virkesförråd m ³ sk		Mål klass	Trädslag	Med diam cm	Med höjd m	G-yta m ²	Beskrivning	Åtgärd Alternativ	N ä r	Uttag inkl tillväxt		Årlig tillväxt m ³ sk per ha	Not ¹	
						ha	avd									%	m ³ sk			
19	16,6	1	125	S2	T16	138	2291	PG	Tall Gran Björk	70 25 5	24 24 24	15 15 15	14 5 1	Frisk (2)	Ingen åtgärd				2,7	
25	2,8	2											Myr							

Kolbalans

Produktiv skogsmark

Areal på vilken kolförrådet beräknas

ha

23,3

Kolbindning

Inbunden mängd kol för perioden 2020-10-15 + 10 år beräknad med hänsyn till föreslagna åtgärder

ton/ha/år

0,32

Totalt kolförråd

ton

Kol

2 095

Koldioxid CO₂e

7 675

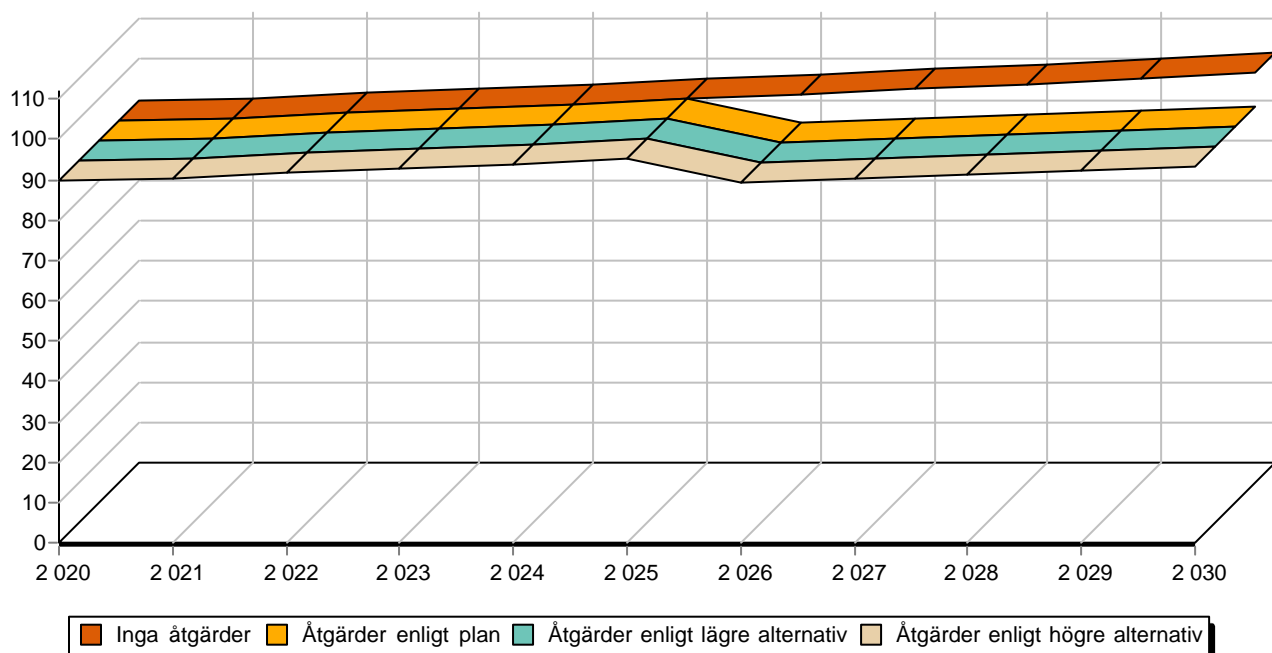
Kolförråd, ton/ha

	2020	2030
Barr/löv	0,7	0,9
Grenar	6,8	6,9
Stamved	35,2	36,4
Stubbar och rötter	17,7	17,7
Förna och markbundet kol	29,5	31,2
	89,9	93,1

Scenarion, ton kol/ha

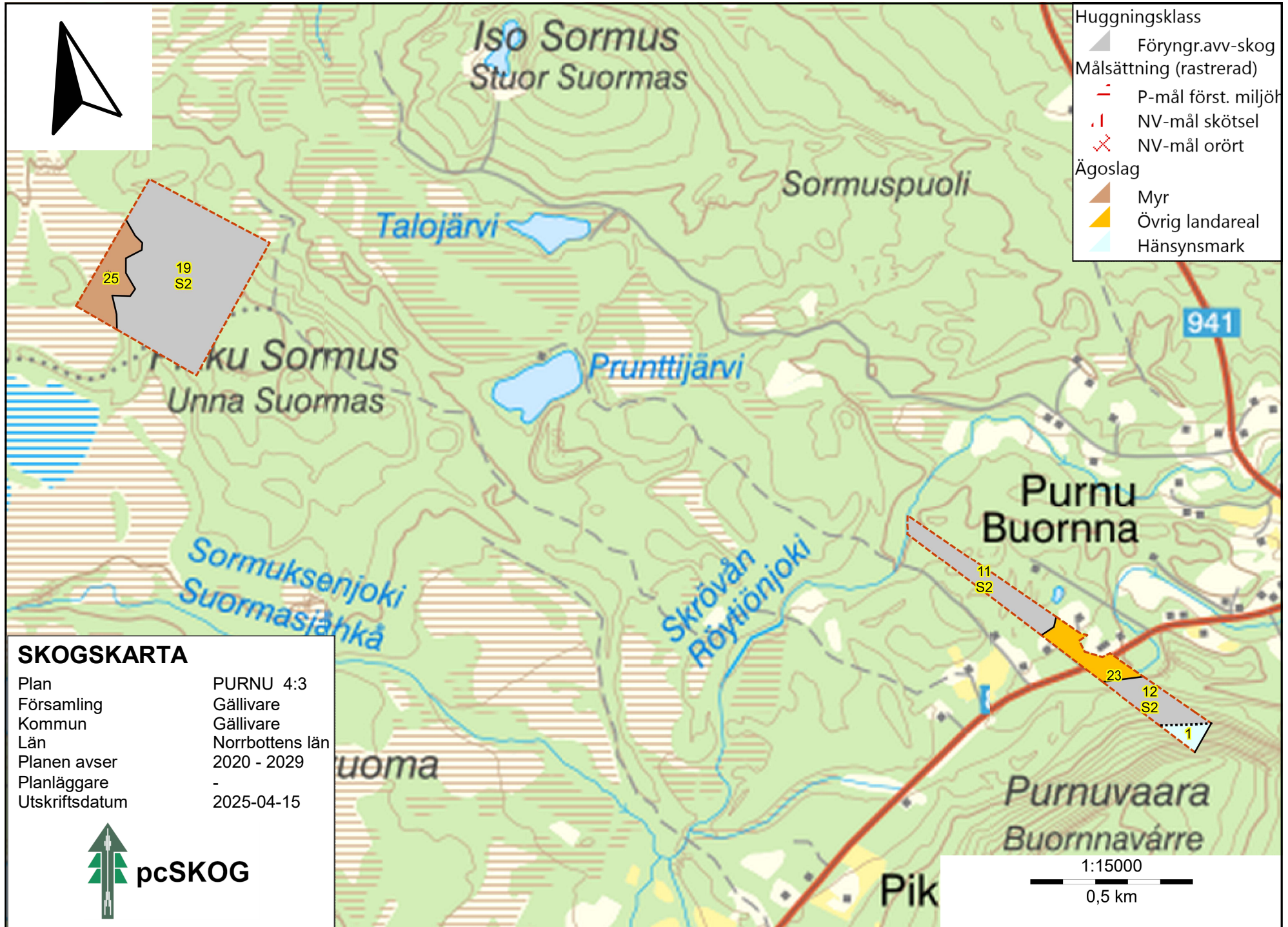
	Enlig plan	Lägre alternativ	Högre alternativ
Förnyngsringssavverkning	-8,3	-8,3	-8,3
Avverkning ÖF	0,0	0,0	0,0
Gallring	0,0	0,0	0,0
Röjning	0,0	0,0	0,0
	-8,3	-8,3	-8,3

Totalt kolförråd, ton/ha





- Huggningsklass
- ▲ Föryngr.avv-skog
- Målsättning (rastrerad)
- P-mål först. miljöt
 - NV-mål skötsel
 - × NV-mål orört
- Ägoslag
- Myr
 - Övrig landareal
 - Hänsynsmark



SKOGSKARTA

Plan	PURNU 4:3
Församling	Gällivare
Kommun	Gällivare
Län	Norrbottens län
Planen avser	2020 - 2029
Planläggare	-
Utskriftsdatum	2025-04-15



1:15000
0,5 km