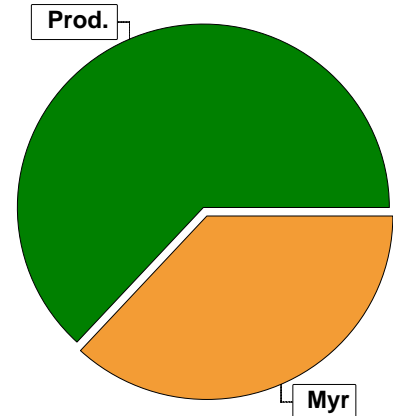


Sammanställning över fastigheten

Arealer

	hektar	%
Produktiv skogsmark	149,3	63
Myr/kärr/mosse	86,0	37
Berg/Hällmark	0,0	<1
Inäga/åker	0,0	<1
Väg och kraftledning (linjeavdrag)	0,0	<1
Annat	0,0	<1
Summa landareal	235,3	
Vatten	2,3	



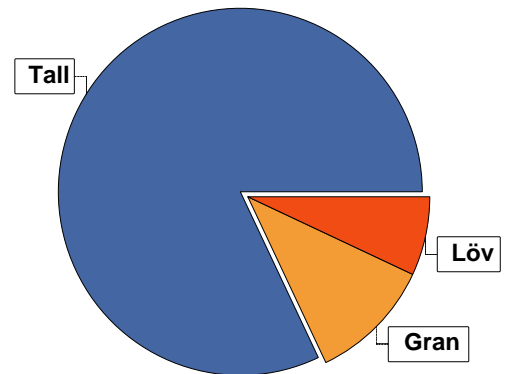
Virkesförråd

	m³sk	%	ha
Totalt	8796	82	124,3
Tall	1130	11	14,3
Gran	733	7	10,7

m³sk
10659

Medeltal

m³sk per hektar
71



Bonitet

Fastighetens medelbonitet är beräknad till

m³sk per ha
3,2

Tillväxt

Tillväxt för perioden 2022-10-16 + 10 år beräknad med hänsyn till föreslagna åtgärder

m³sk per år
495

Avverkningsförslag

	m³sk
Föryngringsavverkning	0
Gallring	1940
Totalt under perioden	1940

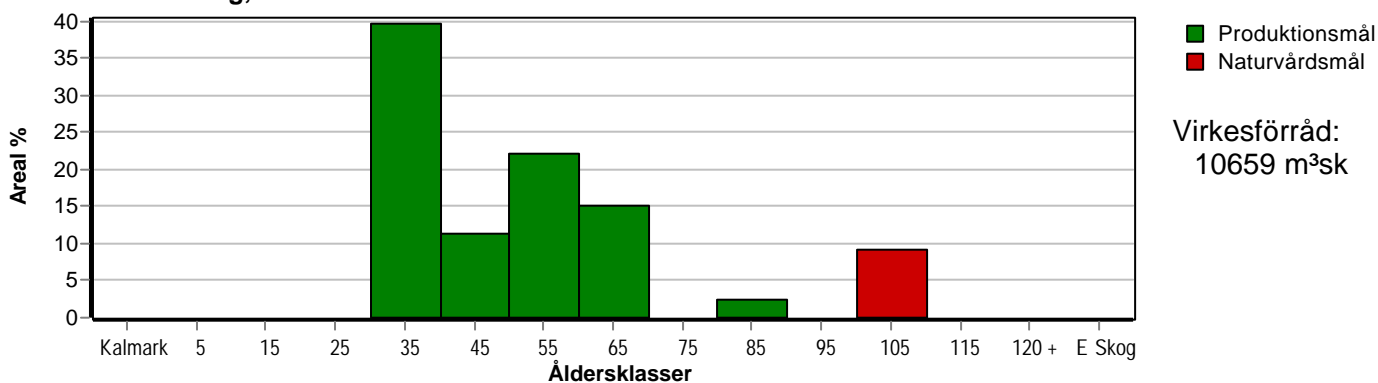
Förväntad tillväxt första växtsäsongen

m³sk
491
m³sk per ha
3,3

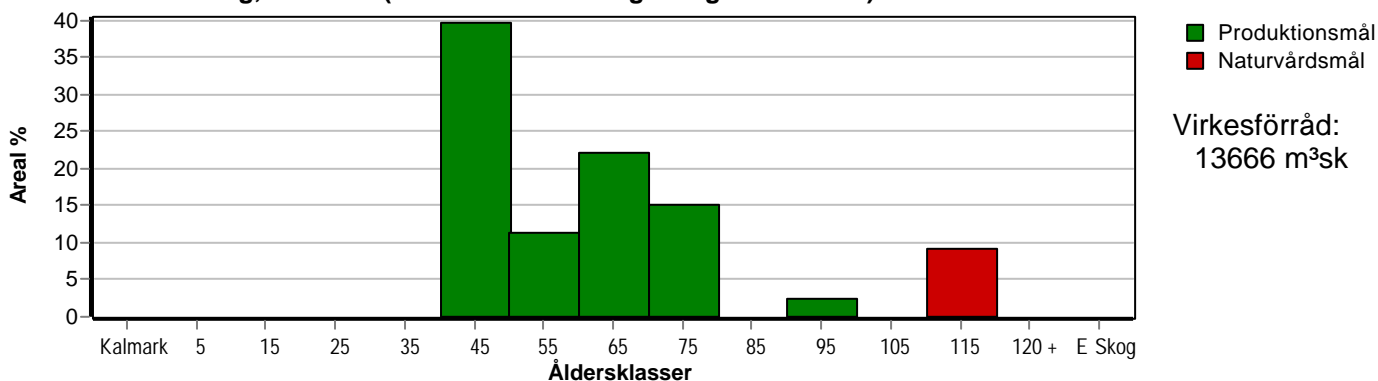
Skogens fördelning på åldersklasser

Åldersklass	Areal		Virkesförråd				
	ha	%	Totalt m ³ sk	m ³ sk /ha	Tall %	Gran %	Löv %
Kalmark							
- 9 år							
10 - 19							
20 - 29							
30 - 39	59,2	40	2705	46	92	4	5
40 - 49	17,1	11	855	50	90	5	5
50 - 59	33,0	22	2970	90	82	18	
60 - 69	22,5	15	2700	120	90	5	5
70 - 79							
80 - 89	3,7	2	388	105	90	10	
90 - 99							
100 - 109	13,8	9	1041	75	32	27	42
110 - 119							
120 +							
Lågproduktkog(E) ÖF/Skikt							
Summa/Medel	149,3	100	10659	71	83	11	7

Arefördelning, aktuell



Arefördelning, om 10 år (förutsatt att föreslagna åtgärder utförs)



Aktuell andel kalmark och skog yngre än 20 år är 0 % (0,0 ha) och om 10 år (förutsatt att föreslagna åtgärder utförs) 0 % (0,0 ha).

Skogens fördelning på huggningsklasser

Huggningsklass	Areal		Virkesförråd				
	ha	%	Totalt m ³ sk	m ³ sk /ha	Tall %	Gran %	Löv %
Kalmark K1							
K2							
Röjningsskog R1							
R2							
Gallringsskog G1	135,5	91	9618	71	88	9	3
G2							
Föryngrings- avverknings- skog S1							
S2							
S3	13,8	9	1041	75	32	27	42
Lågproducer- ande skog E1							
E2							
E3							
Överstånd/Skikt							
Summa/Medel	149,3	100	10659	71	83	11	7

Kalmark

- K1 Obehandlad kalmark**
Mark där åtgärd(er) behövs för att erhålla tillfredsställande föryngring.
- K2 Behandlad kalmark**
Mark som fullständigt behandlats med återväxt-åtgärder men där föryngringen inte säkerställts.

Röjningsskog

- R1 Plantskog**
Säkerställd föryngring upp till 1,3 m medelhöjd.
- R2 Ungskog**
Skog som är över 1,3 m och som i utvecklings-hänseende motsvarar röjningsskog.

Gallringsskog

- G1 Normal gallringsskog**
Skog som är yngre än skyddsåldern (lägsta ålder för föryngringsavverkning).
- G2 Äldre gallringsskog**
Skog som uppnått skyddsåldern och där nästa lämpliga åtgärd normalt är gallring.

Föryngringsavverkningsskog

- S1 Skog som kan föryngringsavverkas**
Normalt föreslås ingen avverkningsåtgärd under planperioden.
- S2 Skog som är mogen att föryngringsavverkas**
Normalt infaller en avverkningsåtgärd under planperioden.
- S3 Skog i föryngringsbar ålder**
Föryngringsavverkning bör dock inte utföras.

Lågproducerande skog

- E1 Restskog**
Skog som lämnats efter avverkning eller som uppkommit på grund av skada.
- E2 Gles skog**
Gles skog eller skog av ett för marken olämpligt träslag.
- E3 Skog av hagmarkskaraktär**
Gles skog av hagmarkskaraktär.

