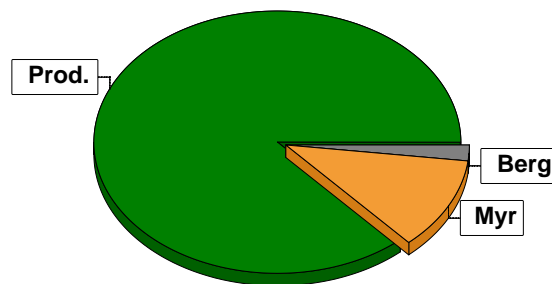


Sammanställning över fastigheten

Arealer

	hektar	%
Produktiv skogsmark	96,7	85
Myr/kärr/mosse	12,6	11
Berg/Hällmark	2,7	2
Inäga/åker	0,0	<1
Väg och kraftledning (linjeavdrag)	1,0	1
Annat	0,8	1
Summa landareal	113,8	
Vatten	0,0	



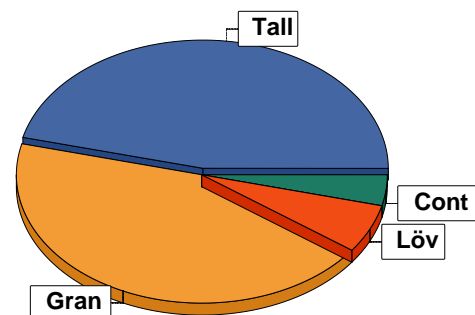
Virkesförråd

	m³sk	%	ha
Totalt	5320	46	42,4
Tall	5075	44	37,7
Gran	679	6	10,2
Löv	426	4	6,4
Cont			

m³sk
11500

Medeltal

m³sk per hektar
119



Bonitet

Fastighetens medelbonitet är beräknad till

m³sk per ha
4,7

Tillväxt

Tillväxt för perioden 2025-10-15 + 10 år beräknad med hänsyn till föreslagna åtgärder

m³sk per år
556

Avverkningsförslag

Föryngringsavverkning

m³sk
0

Gallring

1259

Totalt under perioden

1259

Förväntad tillväxt första växtsäsongen

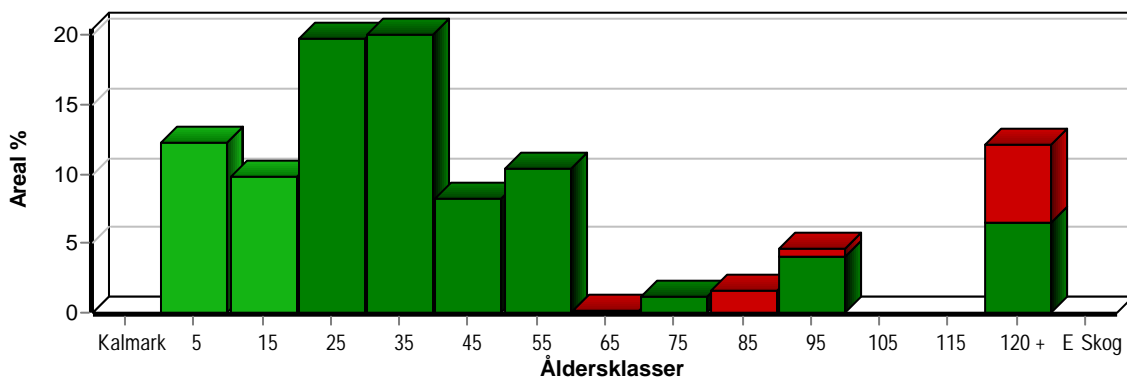
m³sk
553

m³sk per ha
5,7

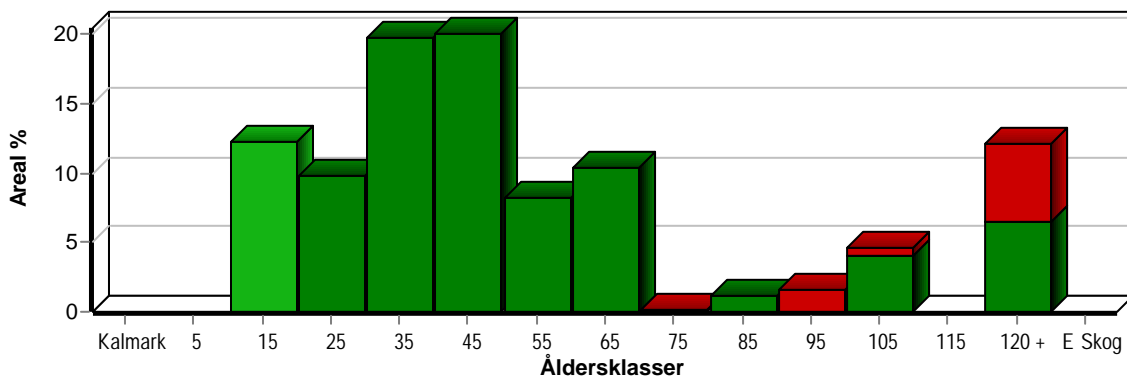
Skogens fördelning på åldersklasser

Åldersklass	Areal		Virkesförråd					
	ha	%	Totalt m ³ sk	m ³ sk /ha	Tall %	Gran %	Löv %	Cont %
Kalmark								
- 9 år	11,8	12	21	2	54	17	29	
10 - 19	9,5	10	123	13	68	23	9	
20 - 29	19,1	20	1200	63	12	50	6	32
30 - 39	19,4	20	2427	125	50	42	8	
40 - 49	7,9	8	1322	167	44	45	8	2
50 - 59	10,0	10	2268	227	53	42	4	
60 - 69	0,2		28	140		40	60	
70 - 79	1,1	1	204	185	60	30	10	
80 - 89	1,5	2	450	300	20	60	20	
90 - 99	4,5	5	910	202	40	59	1	
100 - 109								
110 - 119								
120 +	11,7	12	2203	188	52	46	2	
Lågproduktkog(E) ÖF/Skikt	[4,1]		344	84	100			
Summa/Medel	96,7	100	11500	119	46	44	6	4

Arefördelning, aktuell



Arefördelning, om 10 år (föresatt att föreslagna åtgärder utförs)



Aktuell andel kalmark och skog yngre än 20 år är 22 % (21,3 ha) och om 10 år (föresatt att föreslagna åtgärder utförs) 12 % (11,8 ha).

Skogens fördelning på huggningsklasser

Huggningsklass	Areal		Virkesförråd					
	ha	%	Totalt m ³ sk	m ³ sk /ha	Tall %	Gran %	Löv %	Cont %
Kalmark K1								
K2	0,5	1	1	2	60	20	20	
Röjningsskog R1	6,5	7	6	1	40	10	50	
R2	20,5	21	408	20	32	41	10	17
Gallringsskog G1	51,5	53	7178	139	45	43	7	5
G2								
Föryngrings- avverknings- skog S1	11,7	12	2667	228	45	49	5	
S2								
S3	6,0	6	896	149	44	55	1	
Lågproducer- ande skog E1								
E2								
E3								
Överstånd/Skikt	[4,1]		344	84	100			
Summa/Medel	96,7	100	11500	119	46	44	6	4

Kalmark

- K1 Obehandlad kalmark**
Mark där åtgärd(er) behövs för att erhålla tillfredsställande föryngring.
- K2 Behandlad kalmark**
Mark som fullständigt behandlats med återväxt-åtgärder men där föryngringen inte säkerställts.

Röjningsskog

- R1 Plantskog**
Säkerställd föryngring upp till 1,3 m medelhöjd.
- R2 Ungskog**
Skog som är över 1,3 m och som i utvecklings-hänseende motsvarar röjningsskog.

Gallringsskog

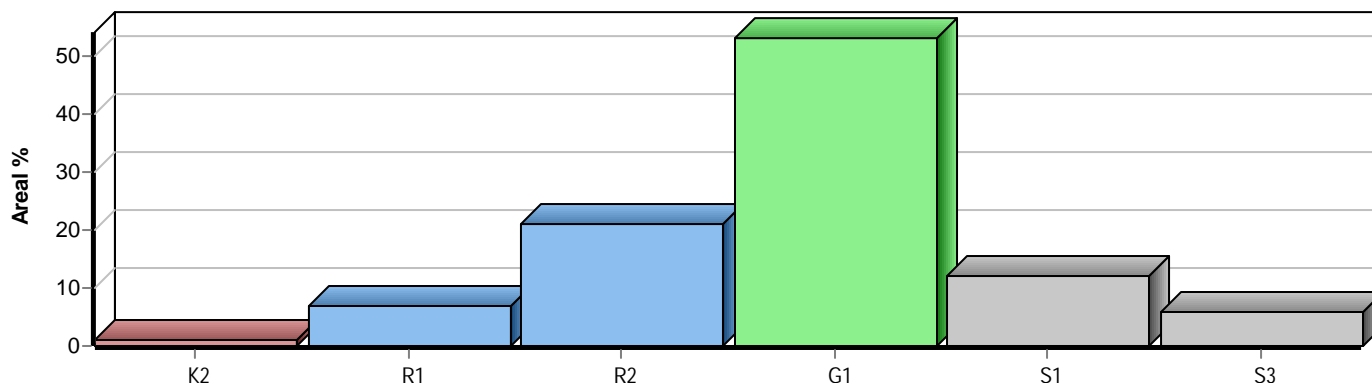
- G1 Normal gallringsskog**
Skog som är yngre än skyddsåldern (lägsta ålder för föryngringsavverkning).
- G2 Äldre gallringsskog**
Skog som uppnått skyddsåldern och där nästa lämpliga åtgärd normalt är gallring.

Föryngringsavverkningsskog

- S1 Skog som kan föryngringsavverkas**
Normalt föreslås ingen avverkningsåtgärd under planperioden.
- S2 Skog som är mogen att föryngringsavverkas**
Normalt infaller en avverkningsåtgärd under planperioden.
- S3 Skog i föryngringsbar ålder**
Föryngringsavverkning bör dock inte utföras.

Lågproducerande skog

- E1 Restskog**
Skog som lämnats efter avverkning eller som uppkommit på grund av skada.
- E2 Gles skog**
Gles skog eller skog av ett för marken olämpligt träslag.
- E3 Skog av hagmarkskaraktär**
Gles skog av hagmarkskaraktär.



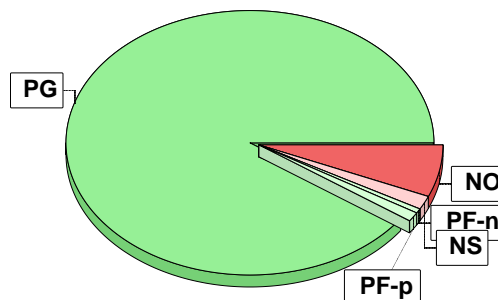
Skogens fördelning på målklasser

Målklass	Areal		Virkesförråd		Tillväxt		Antal avd
	ha	%	m³sk	%	m³sk	%	
PG	87,2	90,2	9802	85,3	5184	93,1	28
PF - produktion	1,3	1,3	227	2,0	48	0,9	1
PF - naturvård	0,5	0,5	97	0,8	20	0,4	1
NS	1,5	1,6	450	3,9	119	2,1	1
NO	6,2	6,4	924	8,0	192	3,5	7
Summa	96,7	100,0	11500	100,0	5563	100,0	37

1,5 ha (1,6 %) av planens produktiva areal är avsatta i planens certifiering för NS/NO.

Impediment

	ha	%
Myr	12,6	11
Berg	2,7	2



Målklasser

Målklasserna ger information om skogens brukning. Klasserna har följande innebörd:

PG Produktionsmål med miljöhänsyn

I avdelningar med låga naturvärden där produktionsmålet styr skötseln. Miljöhänsyn tas genom att hänsynsytor, trädgrupper, evighetsträd och buskar mm lämnas. Miljöhänsyn motsvarar högst ca 10 % av avdelningens produktiva skogsmarksareal.

PF Produktionsmål med förstärkt miljöhänsyn

I avdelningar med låga/vissa naturvärden förenas produktionsmålet med en förstärkt miljöhänsyn. Produktionsmålet styr huvudinriktningen av skötseln, medan naturvårdsmålet dominerar i vissa delar av avdelningen. Förhållandet mellan målen anges som procentsatser av avdelningens produktiva skogsmarksareal. Förstärkt miljöhänsyn innebär att mer än 10 % av avdelningens produktiva skogsmarksareal utgörs av naturhänsyn. Naturvårdsmålet kan i vissa fall överstiga 50 % av avdelningens produktiva skogsmarksareal.

NS Naturvårdsmål med skötsel

I avdelningar med höga naturvärden där återkommande skötsel är nödvändig för att bibehålla områdets naturvärden samt avdelningar med förutsättningar att återskapa dessa naturvärden. Naturvårdsmålet styr skötseln som endast utförs när det är motiverat av naturvårdsskäl.

NO Naturvårdsmål, orört

I avdelningar med höga naturvärden där fri utveckling är nödvändig för att bibehålla områdets naturvärden samt avdelningar med förutsättningar att återskapa dessa naturvärden. Naturvårdsmålet styr genom att området lämnas för fri utveckling. Ibland kan dock ett nyskapande av död ved vara nödvändig för att påskynda utvecklingen av höga naturvärden.

Sammanställning lövdominerade bestånd

För certifiering ska, under merparten av omloppstiden, minst 5 % av arealen för den friska och fuktiga marken domineras av löv.

Av sammanställningens produktiva skogsmarksareal om 96,7 ha är 96,5 % (93,3 ha) frisk eller fuktig.

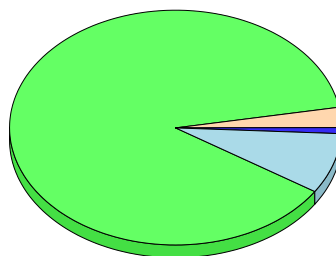
Sammanställningen avser frisk eller fuktig skogsmark som är lövdominerad (minst 50 % löv i trädslagsandelar).

Aktuella - lövdominerade bestånd enligt planens trädslag (i röjningsskog räknas endast det löv som överensstämmer med ståndortsindex).

Framtida -bestånd av planläggaren markerade som lämpliga för lövdominans under omloppstiden.

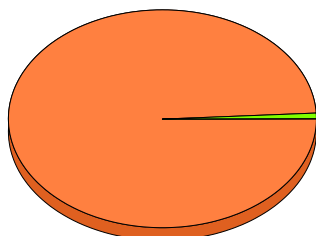
Fördelning fuktclasser för skogsmark

Torr, 2,7 %, 2,6 ha Frisk, 88,2 %, 85,3 ha
Fuktig, 8,3 %, 8,0 ha Blöt, 0,8 %, 0,8 ha



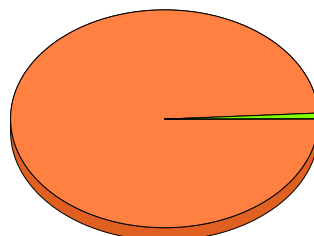
Lövdominerade bestånd - aktuella

Lövdominerat: NS och NO, 0,0 %, 0,0 ha
Lövdominerat: Övriga, 0,9 %, 0,8 ha
Ej lövdominerat, 99,1 %, 92,5 ha



Lövdominerade bestånd - framtida

Lövdominerat: NS och NO, 0,0 %, 0,0 ha
Lövdominerat: Övriga, 0,9 %, 0,8 ha
Ej lövdominerat, 99,1 %, 92,5 ha



Lövdominerade bestånd - aktuella

Areal % av areal frisk eller fuktig

NS + NO

0,0 ha

0,0 %

Övriga

0,8 ha

0,9 %

Summa

0,8 ha

0,9 %

Lövdominerade bestånd - framtida

Areal % av areal frisk eller fuktig

0,0 ha

0,0 %

0,8 ha

0,9 %

0,8 ha

0,9 %

Lövdominerade bestånd - aktuella

Avdelning	Areal	Målklass	Ålder	TGLBÄ	Andel av areal frisk eller fuktig
1/11	0,8 ha	PG	40	21700	0,9 %

Lövdominerade bestånd - framtida

Avdelning	Areal	Målklass	Ålder	TGLBÄ	Andel av areal frisk eller fuktig
1/11	0,8 ha	PG	40	21700	0,9 %

Avverkning och tillväxt

Avverkning

I redovisad avverkningsvolym ingår 5 års tillväxt för avverkningar med angelägenhetsgrad 2 och 3.

I begreppet löv ingår alla lövträdsarter.

Åldersklass	Gallring				Förnygringsavverkning			
	ha	Barr m³sk	Löv m³sk	Totalt m³sk	ha	Barr m³sk	Löv m³sk	Totalt m³sk
Kalmark								
- 9 år								
10 - 19								
20 - 29								
30 - 39	15,5	630	63	693				
40 - 49								
50 - 59	7,0	551	15	566				
60 - 69								
70 - 79								
80 - 89								
90 - 99								
100 - 109								
110 - 119								
120 +								
Lågproduktkog(E) ÖF/Skikt								
Grundförslag Högre alt. Lägre alt.	22,5	1181	78	1259				

Total avverkning

1 259

Tillväxt

I sammanställningen redovisas tillväxt under perioden samt areal och virkesförråd efter 10 år.

Observera att såväl tillväxt som areal och virkesförråd om 10 år förutsätter att föreslagna åtgärder utförs

Åldersklass	Tillväxt			Areal och virkesförråd efter 10 år		
	Barr m³sk	Löv m³sk	Totalt m³sk	ha	m³sk	m³sk/ha
Kalmark						
- 9 år	184	100	284			
10 - 19	274	28	302	11,8	305	26
20 - 29	1151	65	1216	9,5	425	45
30 - 39	1292	116	1408	19,1	2416	126
40 - 49	587	58	645	19,4	3142	162
50 - 59	732	37	769	7,9	1967	249
60 - 69	4	6	10	10,0	2471	247
70 - 79	51	6	57	0,2	38	190
80 - 89	96	24	120	1,1	261	237
90 - 99	247	2	249	1,5	569	379
100 - 109				4,5	1159	258
110 - 119						
120 +	421	9	430	11,7	2633	225
Lågproduktkog(E) ÖF/Skikt	75		75		419	
Summa	5114	451	5565	96,7	15805	163

Skogsvårdsåtgärder

Blanketten innehåller ett sammandrag av avdelningsvis föreslagna åtgärder.
Sammanställningen förutsätter att samtliga åtgärder enligt grundförslaget utförs.

Åtgärd (F) = Följd (A) = Alternativ	Angelägenhetsgrad					Summa ha
	Förfallna ha	Snarast ha	2 - 5 år ha	5 - 10 år ha	10 - 20 år ha	
Återväxtkontroll		0,5				0,5
Röjning			8,4			8,4
Summa ha		0,5	8,4			8,9

Åtgärdsöversikt

Samtliga avdelningar där åtgärder är föreslagna finns här uppräknade.

Angelägenhetsgrad: FF = Förfallen, 1 = Snarast, 2 = Inom 2-5 år, 3 = Inom 5-10 år, 4 = Inom 10 - 20 år

Åtgärd (F) = Följd (A) = Alternativ	Ang	Avdelning	Prod areal ha	Ålder år	Stånd- orts- index	Volym m³sk /ha	Uttag m³sk inkl tillv	Utförs år	Anteckning
Återväxtkontroll	1	1 - 5	0,5	3	T20	1	0	2026	
Underv röj f gallring	2	1 - 1	3,6	50	T22	225	0	2027	
Gallring	2	1 - 1	3,6	50	T22	225	260	2027	
Underv röj f gallring	2	1 - 21	5,8	30	G23	135	0	2027	
Underv röj f gallring	2	1 - 28	3,4	50	G23	270	0	2027	
Röjning	2	1 - 2	0,4	10	T22	7	0	2027	
Röjning	2	1 - 19	3,2	15	T21	10	0	2027	
Gallring	2	1 - 21	5,8	30	G23	135	281	2028	
Gallring	2	1 - 28	3,4	50	G23	270	307	2028	
Gallring	2	1 - 30	4,2	30	G23	125	188	2028	
Gallring	2	2 - 43	5,5	30	T22	115	224	2028	
Röjning	2	1 - 20	4,8	8	T23	3	0	2028	
Inventering	2	1 - 32	6,5	8	T20	1	0	2028	