

Skogsbruksplan

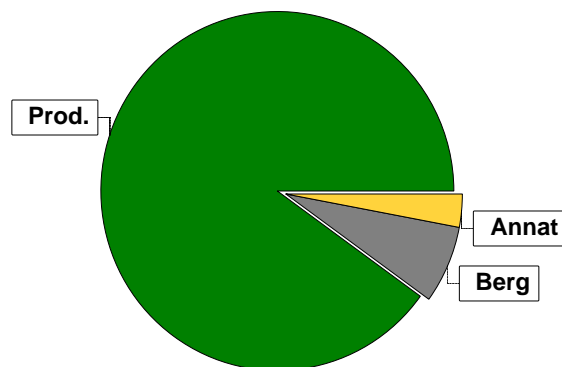
Planens namn	Baggetorp 1:49
Planen avser tiden	fr o m 2024-11-15 och tio år framåt
Fältarbetet utfört under	2024-10
Planen upprättad av	Henrik Höckerdal, JR Skog
Planläggningsmetod	Skogsbruksplan En certifieringsanpassad "grön" skogsbruksplan som bygger på skogliga grunddata som kontrollmätts och uppdaterats i fält. Alla avdelningar är målklassade utifrån en naturvärdesbedömning.



Sammanställning över fastigheten

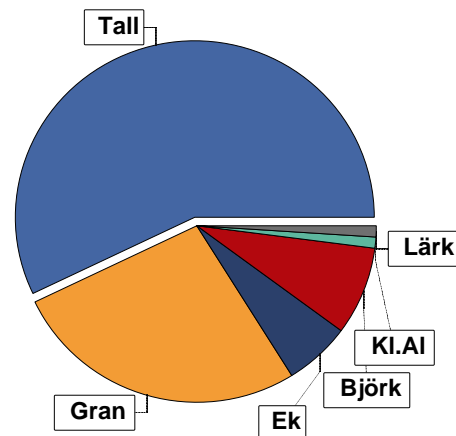
Arealer

	hektar	%
Produktiv skogsmark	108,0	89
Myr/kärr/mosse	0,2	<1
Berg/Hällmark	9,1	7
Inäga/åker	0,0	<1
Väg och kraftledning (linjeavdrag)	1,0	1
Annat	3,5	3
Summa landareal	121,8	
Vatten	41,3	



Virkesförråd

	m³sk	%	ha
Totalt			
m³sk	6077		
Medeltal			
m³sk per hektar	56		
Tall	3466	57	45,9
Gran	1653	27	26,3
Ek	344	6	6,0
Björk	498	8	12,4
Asp	13	<1	1,4
Kl.Al	66	1	1,0
Lärk	36	1	0,6
Sälg	1	<1	0,0



Bonitet

Fastighetens medelbonitet är beräknad till	m³sk per ha	6
--	-------------	---

Tillväxt

Tillväxt för perioden 2024-11-15 + 10 år beräknad med hänsyn till föreslagna åtgärder	m³sk per år	383
---	-------------	-----

Avverkningsförslag

	m³sk
Förnygringsavverkning	0
Gallring	419
Naturvårdande skötsel	72
Totalt under perioden	491

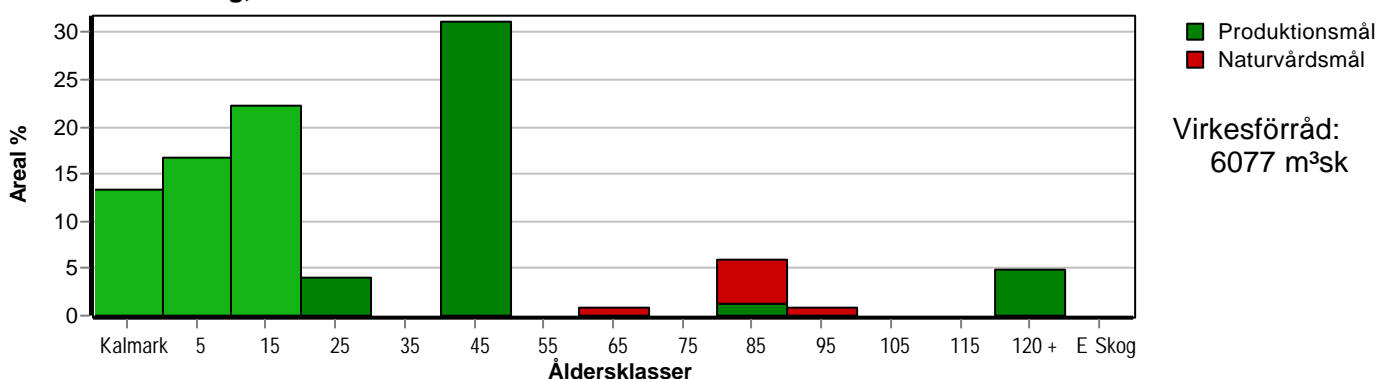
Förväntad tillväxt första växtsäsongen	m³sk	377
	m³sk per ha	3,5



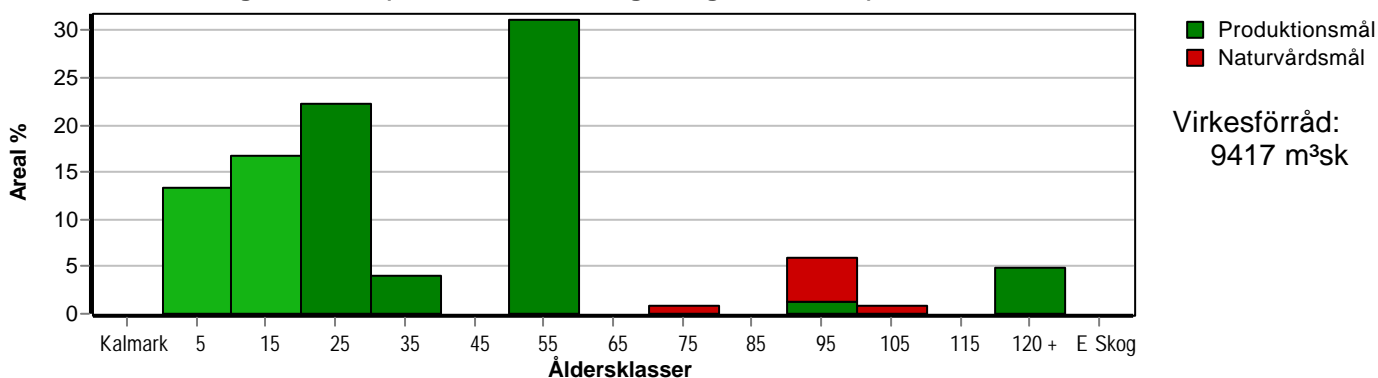
Skogens fördelning på åldersklasser

Åldersklass	Areal		Virkesförråd									
	ha	%	Totalt m ³ sk	m ³ sk /ha	Tall %	Gran %	Björk %	Ek %	Kl.A %	Lärk %	Asp %	Sälg %
Kalmark	14,4	13										
- 9 år	18,1	17	66	4	78	6	8	7			2	
10 - 19	24,0	22	486	20	17	30	46			7		
20 - 29	4,4	4	157	36	8	83	7	1				1
30 - 39												
40 - 49	33,6	31	4029	120	61	34	5	1				
50 - 59												
60 - 69	0,8	1	124	155	95		1				4	
70 - 79												
80 - 89	6,5	6	458	70	41	1	11	33	14			
90 - 99	0,9	1	121	134	80		5	15				
100 - 109												
110 - 119												
120 +	5,3	5	556	105	80		1	18			1	
Lågproduktskog(E)												
ÖF/Skikt	[5,3]		80	15	35	13	1	50			1	
Summa/Medel	108,0	100	6077	56	57	27	8	6	1	1		

Arefördelning, aktuell



Arefördelning, om 10 år (föresatt att föreslagna åtgärder utförs)



Aktuell andel kalmark och skog yngre än 20 år är 52 % (56,5 ha) och om 10 år (föresatt att föreslagna åtgärder utförs) 30 % (32,5 ha). Enligt skogsvårdslagen får andelen skog yngre än 20 år ej överstiga 50 % på brukningsenheter mellan 100 och 1000 hektar.



Skogens fördelning på huggningsklasser

Huggningsklass	Areal		Virkesförråd									
	ha	%	Totalt m³sk	m³sk /ha	Tall %	Gran %	Björk %	Ek %	Kl.A %	Lärk %	Asp %	Sälg %
Kalmark K1	14,4	13										
K2	8,1	8	9	1	54	17	9	7			13	
Röjningsskog R1	10,0	9	57	6	81	4	7	7				
R2	27,4	25	583	21	16	47	37					
Gallringsskog G1	35,4	33	4213	119	61	32	5	1		1		
G2												
Föryngrings- avverknings- skog S1	6,7	6	682	102	83		1	15			1	
S2												
S3	6,0	6	453	76	36		12	37	15			
Lågproducer- ande skog E1												
E2												
E3												
Överstånd/Skikt	[5,3]		80	15	35	13	1	50			1	
Summa/Medel	108,0	100	6077	56	57	27	8	6	1	1		

Kalmark

K1 Obehandlad kalmark

Mark där åtgärd(er) behövs för att erhålla tillfredsställande föryngring.

K2 Behandlad kalmark

Mark som fullständigt behandlats med återväxt-åtgärder men där föryngringen inte säkerställts.

Röjningsskog

R1 Plantskog

Säkerställd föryngring upp till 1,3 m medelhöjd.

R2 Ungskog

Skog som är över 1,3 m och som i utvecklings-hänseende motsvarar röjningsskog.

Gallringsskog

G1 Normal gallringsskog

Skog som är yngre än skyddsåldern (lägsta ålder för föryngringsavverkning).

G2 Äldre gallringsskog

Skog som uppnått skyddsåldern och där nästa lämpliga åtgärd normalt är gallring.

Föryngringsavverkningsskog

S1 Skog som kan föryngringsavverkas

Normalt föreslås ingen avverkningsåtgärd under planperioden.

S2 Skog som är mogen att föryngringsavverkas

Normalt infaller en avverkningsåtgärd under planperioden.

S3 Skog i föryngringsbar ålder

Föryngringsavverkning bör dock inte utföras.

Lågproducerande skog

E1 Restskog

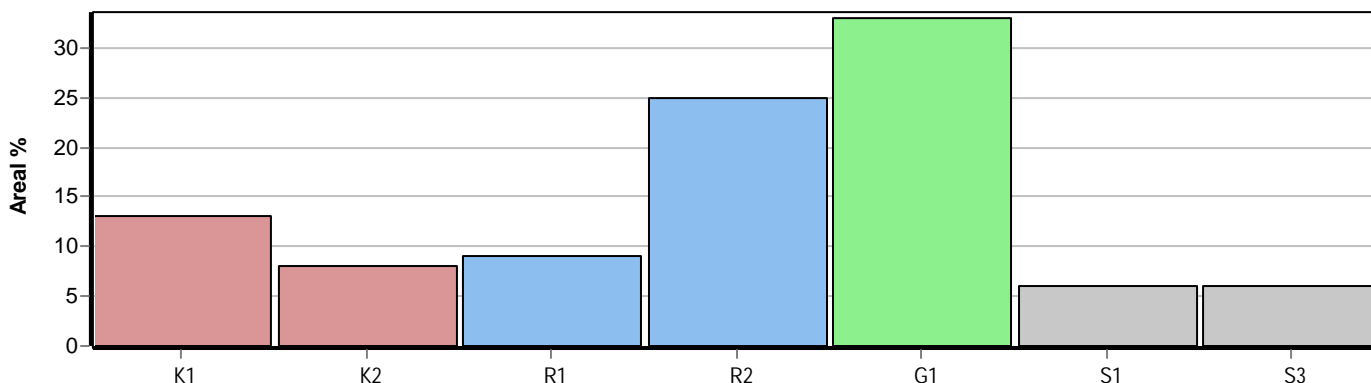
Skog som lämnats efter avverkning eller som uppkommit på grund av skada.

E2 Gles skog

Gles skog eller skog av ett för marken olämpligt träslag.

E3 Skog av hagmarkskaraktär

Gles skog av hagmarkskaraktär.



Skogens fördelning på målklasser

Målklass	Areal		Virkesförråd		Tillväxt		Antal avd
	ha	%	m ³ sk	%	m ³ sk	%	
PG	92,9	86,1	4690	77,2	3406	88,9	32
PF - produktion	4,8	4,4	450	7,4	152	4,0	3
PF - naturvård	3,5	3,2	360	5,9	120	3,1	3
NS	6,8	6,3	577	9,5	152	4,0	4
NO							0
Summa	108,0	100,0	6077	100,0	3830	100,0	39

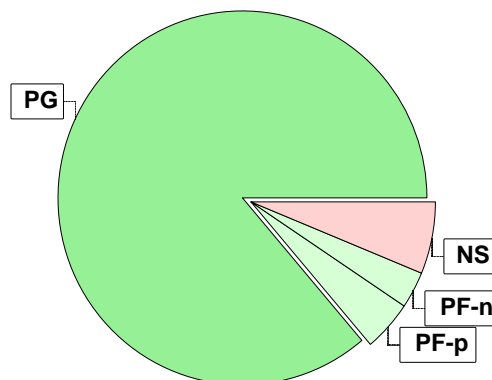
6,4 ha (5,9 %) av planens produktiva areal är avsatta i planens certifiering för NS/NO.

Impediment

	ha	%
Myr	0,2	<1
Berg	9,1	7

Skötselriktning

	ha	%
Trakthygges	1,6	1
Sociala värden	5,3	5



Målklasser

Målklasserna ger information om skogens brukning. Klasserna har följande innebörd:

- PG** Produktionsmål med miljöhänsyn
 I avdelningar med låga naturvärden där produktionsmålet styr skötseln. Miljöhänsyn tas genom att hänsynsytor, trädgrupper, evighetsträd och buskar mm lämnas. Miljöhänsyn motsvarar högst ca 10 % av avdelningens produktiva skogsmarksareal.
- PF** Produktionsmål med förstärkt miljöhänsyn
 I avdelningar med låga/vissa naturvärden förenas produktionsmålet med en förstärkt miljöhänsyn. Produktionsmålet styr huvudinriktningen av skötseln, medan naturvårdsmålet dominerar i vissa delar av avdelningen. Förhållandet mellan målen anges som procentsatser av avdelningens produktiva skogsmarksareal. Förstärkt miljöhänsyn innebär att mer än 10 % av avdelningens produktiva skogsmarksareal utgörs av naturhänsyn. Naturvårdsmålet kan i vissa fall överstiga 50 % av avdelningens produktiva skogsmarksareal.
- NS** Naturvårdsmål med skötsel
 I avdelningar med höga naturvärden där återkommande skötsel är nödvändig för att bibehålla områdets naturvärden samt avdelningar med förutsättningar att återskapa dessa naturvärden. Naturvårdsmålet styr skötseln som endast utförs när det är motiverat av naturvårdsskäl.
- NO** Naturvårdsmål, orört
 I avdelningar med höga naturvärden där fri utveckling är nödvändig för att bibehålla områdets naturvärden samt avdelningar med förutsättningar att återskapa dessa naturvärden. Naturvårdsmålet styr genom att området lämnas för fri utveckling. Ibland kan dock ett nyskapande av död ved vara nödvändig för att påskynda utvecklingen av höga naturvärden.



Sammanställning lövdominerade bestånd

För certifiering ska, under merparten av omloppstiden, minst 5 % av arealen för den friska och fuktiga marken domineras av löv.

Av sammanställningens produktiva skogsmarksareal om 108,0 ha är 68,7 % (74,2 ha) frisk eller fuktig.

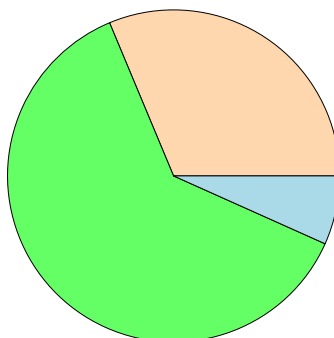
Sammanställningen avser frisk eller fuktig skogsmark som är lövdominerad (minst 50 % löv i trädslagsandelar).

Aktuella - lövdominerade bestånd enligt planens trädslag (i röjningsskog räknas endast det löv som överensstämmer med ståndortsindex).

Framtida -bestånd av planläggaren markerade som lämpliga för lövdominans under omloppstiden.

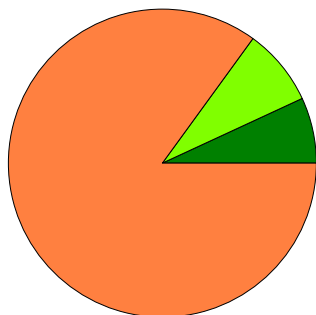
Fördelning fuktclasser för skogsmark

Torr, 31,3 %, 33,8 ha Frisk, 62,0 %, 67,0 ha
Fuktig, 6,7 %, 7,2 ha



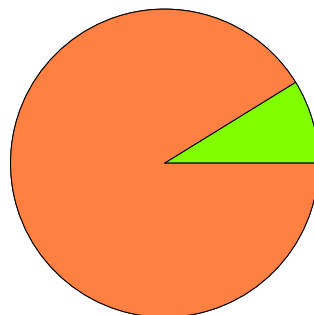
Lövdominerade bestånd - aktuella

Lövdominerat: NS och NO, 6,9 %, 5,1 ha
Lövdominerat: Övriga, 8,1 %, 6,0 ha
Ej lövdominerat, 85,0 %, 63,1 ha



Lövdominerade bestånd - framtida

Lövdominerat: NS och NO, 0,0 %, 0,0 ha
Lövdominerat: Övriga, 8,8 %, 6,5 ha
Ej lövdominerat, 91,2 %, 67,7 ha



Lövdominerade bestånd - aktuella

Areal % av areal frisk eller fuktig

NS + NO

5,1 ha 6,9 %

Övriga

6,0 ha 8,1 %

Summa

11,1 ha 15,0 %

Lövdominerade bestånd - framtida

Areal % av areal frisk eller fuktig

0,0 ha 0,0 %

6,5 ha 8,8 %

6,5 ha 8,8 %

4,5 ha (6,1 %) av den friska/fuktiga arealen är avsatta i planens certifiering för lövdominans.

Lövdominerade bestånd - aktuella

Avdelning	Areal	Målklass	Ålder	TGLBÄ	Andel av areal frisk eller fuktig
20	4,5 ha	PG	16	12700	6,1 % Ingår i certifiering
22	1,5 ha	PG	15	12700	2,0 %
36	5,1 ha	NS	81	20404	6,9 %

Lövdominerade bestånd - framtida

Avdelning	Areal	Målklass	Ålder	TGLBÄ	Andel av areal frisk eller fuktig
16	0,5 ha	PG	16	15400	0,7 %
20	4,5 ha	PG	16	12700	6,1 % Ingår i certifiering
22	1,5 ha	PG	15	12700	2,0 %



Sammanställning lövdominerade bestånd

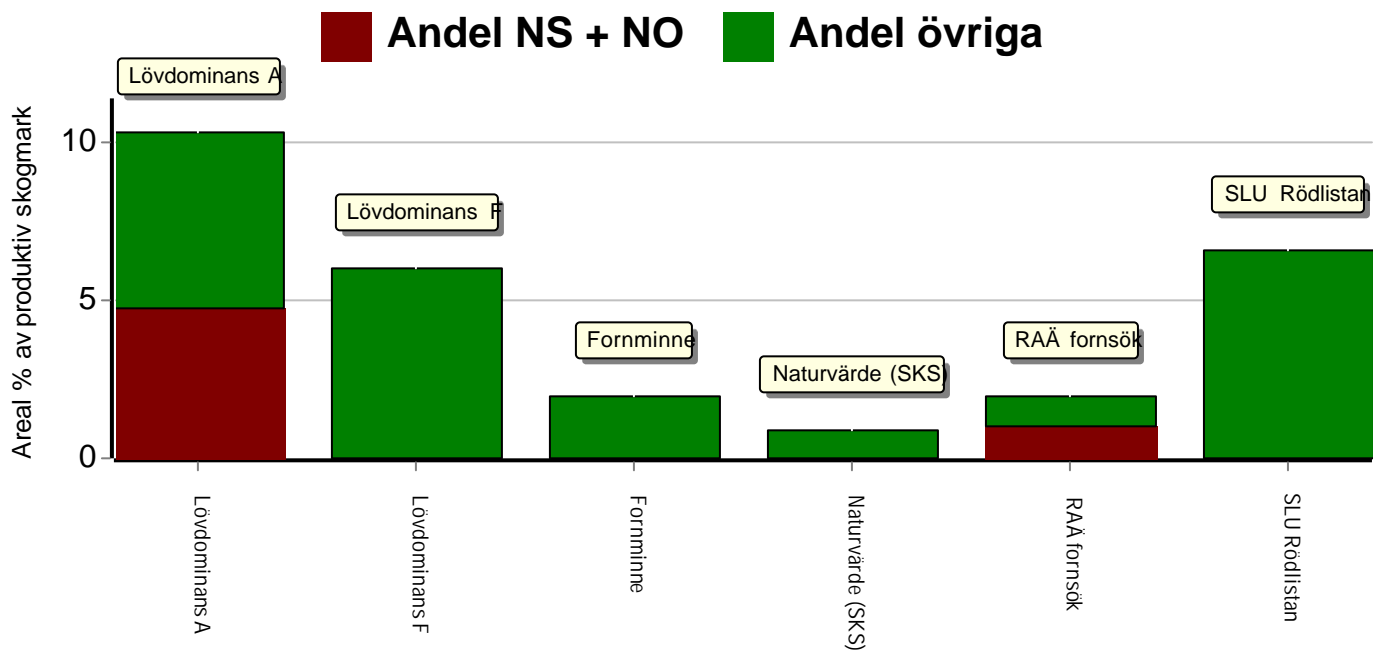
Lövdominerade bestånd - framtida

Avdelning	Areal	Målklass	Ålder	TGLBÄ	Andel av areal frisk eller fuktig
-----------	-------	----------	-------	-------	-----------------------------------



Sammanställning speciella värden (natur/kultur)

Fördelning speciella värden (natur och kultur)



Summerade arealer samt andel av produktiv skogsmark

	NS + NO		Övriga		Summa	
	Areal	Andel	Areal	Andel	Areal	Andel
Lövdominans A	5,1 ha	4,7 %	6,0 ha	5,6 %	11,1 ha	10,3 %
Lövdominans F	0,0 ha	0,0 %	6,5 ha	6,0 %	6,5 ha	6,0 %
Fornminne	0,0 ha	0,0 %	2,1 ha	1,9 %	2,1 ha	1,9 %
Naturvärde (SKS)	0,0 ha	0,0 %	1,0 ha	0,9 %	1,0 ha	0,9 %
RAÄ forsök	1,1 ha	1,0 %	1,0 ha	1,0 %	2,1 ha	1,9 %
SLU Rödlistan	0,0 ha	0,0 %	7,1 ha	6,6 %	7,1 ha	6,6 %
Speciella värden saknas	1,7 ha	1,6 %	75,4 ha	69,8 %	77,1 ha	71,4 %
Produktiv skogsmark	6,8 ha	6,3 %	101,2 ha	93,7 %	108,0 ha	100,0 %

Avdelningar med speciella värden (natur och kultur)

Avdelning	Areal	Målklass	Ålder	TGLBÄ	Lövdominerade bestånd redovisas ej
12	0,6 ha	PG	0		RAÄ forsök
16	<0,1 ha	PG	16	15400	RAÄ forsök
19	0,5 ha	PG	46	44101	RAÄ forsök
27	1,4 ha	PF	81	71101	Fornminne
33	0,7 ha	PG	3	30601	Fornminne
36	1,1 ha	NS	81	20404	RAÄ forsök
40	1,8 ha	PG	46	71101	SLU Rödlistan
42	1,0 ha	PF	121	70102	Naturvärde (SKS)
42	5,3 ha	PF	121	70102	SLU Rödlistan



Avverkning och tillväxt

Avverkning

I redovisad avverkningsvolym ingår 5 års tillväxt för avverkningar med angelägenhetsgrad 2 och 3.

I begreppet löv ingår alla lövträdsarter.

Åldersklass	Gallring				Förnygringsavverkning				Naturvårdande skötsel			
	ha	Barr m³sk	Löv m³sk	Totalt m³sk	ha	Barr m³sk	Löv m³sk	Totalt m³sk	ha	Barr m³sk	Löv m³sk	Totalt m³sk
Kalmark												
- 9 år												
10 - 19	8,9	76	100	176								
20 - 29	4,4	66	6	72								
30 - 39												
40 - 49	7,5	155	16	171								
50 - 59												
60 - 69									0,8	19	1	20
70 - 79												
80 - 89									5,1	10	42	52
90 - 99												
100 - 109												
110 - 119												
120 +												
Lågproduktkog(E) ÖF/Skikt												
Grundförslag	20,8	297	122	419					5,9	29	43	72
Högre alt.				420				0				72
Lägre alt.				411				0				72

Total avverkning	- högre alt.	- lägre alt.	m³sk/ha efter 10 år	- högre alt.	- lägre alt.
491	492	483	87	87	87

Tillväxt

I sammanställningen redovisas tillväxt under perioden samt areal och virkesförråd efter 10 år.

Observera att såväl tillväxt som areal och virkesförråd om 10 år förutsätter att föreslagna åtgärder utförs

Åldersklass	Tillväxt			Areal och virkesförråd efter 10 år		
	Barr m³sk	Löv m³sk	Totalt m³sk	ha	m³sk	m³sk/ha
Kalmark						
- 9 år	264	114	378	14,4		
10 - 19	554	357	911	18,1	444	25
20 - 29	192	18	210	24,0	1221	51
30 - 39				4,4	295	67
40 - 49	1832	107	1939			
50 - 59				33,6	5798	173
60 - 69	35	2	37			
70 - 79				0,8	141	176
80 - 89	54	70	124			
90 - 99	23	6	29	6,5	530	82
100 - 109				0,9	150	167
110 - 119						
120 +	96	24	120	5,3	677	128
Lågproduktkog(E) ÖF/Skikt	39	42	81		161	
Summa	3089	740	3829	108,0	9417	87



Skogsvårdsåtgärder

Blanketten innehåller ett sammandrag av avdelningsvis föreslagna åtgärder.
Sammanställningen förutsätter att samtliga åtgärder enligt grundförslaget utförs.

Åtgärd (F) = Följd (A) = Alternativ	Angelägenhetsgrad				Summa ha
	Förfallna ha	Snarast ha	2 - 5 år ha	5 - 10 år ha	
Markberedning		5,6			5,6
Plantering		12,0			12,0
Plantering, Följd		5,6			5,6
Hjälplantering		0,3			0,3
Återväxtkontroll		4,6			4,6
Återväxtkontroll, Följd			17,9		17,9
Röjning		15,7	25,6	10,6	51,9
Röjning, Alternativ				1,6	1,6
Röjning, Följd			4,9	37,7	42,6
Summa ha		43,8	48,4	49,9	142,1



Åtgärdsöversikt

Samtliga avdelningar där åtgärder är föreslagna finns här uppräknade.

Angelägenhetsgrad: 1 = Snarast, 2 = Inom 2-5 år, 3 = Inom 5-10 år, 4 = Inom 10 - 20 år

Åtgärd (F) = Följd (A) = Alternativ	Ang	Avdelning	Prod areal ha	Ålder år	Stånd- orts- index	Volym m³sk /ha	Uttag m³sk inkl tillv	Utförs år	Anteckning
Röjning	1	22	1,5	15	B26	40	0	2024	
Markberedning	1	14	1,7	0	T24	0	0	2024	
Röjning	1	1	3,8	20	G24	35	0	2025	
Röjning	1	9	0,6	20	G25	40	0	2025	
Röjning	1	16	0,5	16	G28	45	0	2025	
Röjning	1	17	2,9	14	G26	15	0	2025	
Röjning	1	20	4,5	16	B25	40	0	2025	
Röjning	1	28	1,9	12	G27	5	0	2025	
Hjälplantering	1	3	0,3	6	G26	1	0	2025	
Plantering	1	7	0,6	0	T26	0	0	2025	
Plantering	1	12	1,1	0	G26	0	0	2025	
Plantering (F)	1	14	1,7	0	T24	0	0	2025	
Plantering	1	21	2,8	0	T26	0	0	2025	
Plantering	1	23	4,3	0	T26	0	0	2025	
Plantering	1	31	3,2	6	T24	1	0	2025	
Återväxtkontroll	1	38	4,6	3	T26	1	0	2025	
Plantering (F)	1	43	3,9	0	G26	0	0	2025	
Markberedning	1	43	3,9	0	G26	0	0	2025	
Gallring	2	2	0,9	41	G25	80	8	2026	
Röjning	2	6	4,3	12	T18	5	0	2026	
Röjning	2	18	6,0	12	T23	10	0	2026	
Röjning	2	25	5,6	6	T20	1	0	2026	
Röjning	2	33	0,7	3	T23	1	0	2026	



Åtgärdsöversikt

Samtliga avdelningar där åtgärder är föreslagna finns här uppräknade.

Angelägenhetsgrad: 1 = Snarast, 2 = Inom 2-5 år, 3 = Inom 5-10 år, 4 = Inom 10 - 20 år

Åtgärd (F) = Följd (A) = Alternativ	Ang	Avdelning	Prod areal ha	Ålder år	Stånd- orts- index	Volym m³sk /ha	Uttag m³sk inkl tillv	Utförs år	Anteckning
Röjning	2	42	5,3	10	T18	15	0	2026	
Återväxtkontroll (F)	2	3	0,3	6	G26	1	0	2026	
Återväxtkontroll (F)	2	7	0,6	0	T26	0	0	2026	
Återväxtkontroll (F)	2	12	1,1	0	G26	0	0	2026	
Återväxtkontroll (F)	2	14	1,7	0	T24	0	0	2026	
Återväxtkontroll (F)	2	21	2,8	0	T26	0	0	2026	
Återväxtkontroll (F)	2	23	4,3	0	T26	0	0	2026	
Återväxtkontroll (F)	2	31	3,2	6	T24	1	0	2026	
Återväxtkontroll (F)	2	43	3,9	0	G26	0	0	2026	
Naturvårdande skötsel	2	36	5,1	81	E24	65	52	2026	
Underv röj f gallring	2	32	1,0	18	G28	60	0	2027	
Gallring	2	32	1,0	18	G28	60	20	2027	
Röjning	2	41	1,6	4	T19	30	0	2027	
Naturvårdshuggning	2	30	0,8	61	T22	155	20	2027	
Röjning	2	26	2,1	4	T18	1	0	2028	
Underv röj f gallring	2	20	4,5	16	B25	40	0	2029	
Gallring	2	20	4,5	16	B25	40	94	2029	
Underv röj f gallring	2	22	1,5	15	B26	40	0	2029	
Gallring	2	22	1,5	15	B26	40	32	2029	
Röjning (F)	2	3	0,3	6	G26	1	0	2029	
Röjning (F)	2	38	4,6	3	T26	1	0	2029	
Röjning (F)	3	12	1,1	0	G26	0	0	2030	
Röjning (F)	3	21	2,8	0	T26	0	0	2030	



Åtgärdsöversikt

Samtliga avdelningar där åtgärder är föreslagna finns här uppräknade.

Angelägenhetsgrad: 1 = Snarast, 2 = Inom 2-5 år, 3 = Inom 5-10 år, 4 = Inom 10 - 20 år

Åtgärd (F) = Följd (A) = Alternativ	Ang	Avdelning	Prod areal ha	Ålder år	Stånd- orts- index	Volym m ³ sk /ha	Uttag m ³ sk inkl tillv	Utförs år	Anteckning
Röjning (F)	3	23	4,3	0	T26	0	0	2030	
Röjning (F)	3	25	5,6	6	T20	1	0	2030	
Röjning	3	42	5,3	10	T18	15	0	2030	
Röjning (F)	3	43	3,9	0	G26	0	0	2030	
Underv röj f gallring	3	5	1,4	15	T20	20	0	2031	
Gallring	3	9	0,6	20	G25	40	14	2031	
Gallring	3	34	0,7	46	T26	140	19	2031	
Gallring	3	39	5,9	46	T24	125	144	2031	
Röjning (F)	3	7	0,6	0	T26	0	0	2031	
Röjning (F)	3	14	1,7	0	T24	0	0	2031	
Röjning (F)	3	31	3,2	6	T24	1	0	2031	
Röjning	3	33	0,7	3	T23	1	0	2031	
Gallring	3	5	1,4	15	T20	20	16	2032	
Gallring	3	16	0,5	16	G28	45	14	2032	
Röjning (A)	3	41	1,6	4	T19	30	-	2032	
Gallring	3	1	3,8	20	G24	35	58	2033	
Röjning (F)	3	26	2,1	4	T18	1	0	2033	
Gallring	3	17	2,9	14	G26	15	0	2034	
Gallring	3	18	6,0	12	T23	10	0	2034	
Gallring	3	20	4,5	16	B25	40	0	2034	
Gallring	3	22	1,5	15	B26	40	0	2034	
Underv röj f gallring	3	28	1,9	12	G27	5	0	2034	
Gallring	3	28	1,9	12	G27	5	0	2034	



Åtgärdsöversikt

Samtliga avdelningar där åtgärder är föreslagna finns här uppräknade.

Angelägenhetsgrad: 1 = Snarast, 2 = Inom 2-5 år, 3 = Inom 5-10 år, 4 = Inom 10 - 20 år

Åtgärd (F) = Följd (A) = Alternativ	Ang	Avdelning	Prod areal ha	Ålder år	Stånd- orts- index	Volym m ³ sk /ha	Uttag m ³ sk inkl tillv	Utförs år	Anteckning
Röjning (F)	3	3	0,3	6	G26	1	0	2034	
Röjning (F)	3	12	1,1	0	G26	0	0	2034	
Röjning (F)	3	21	2,8	0	T26	0	0	2034	
Röjning (F)	3	23	4,3	0	T26	0	0	2034	
Röjning	3	38	4,6	3	T26	1	0	2034	
Röjning (F)	3	43	3,9	0	G26	0	0	2034	



Avdelningsbeskrivning

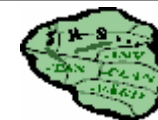
Skifte: 0

När: 1 = Snarast, 2 = Inom 2-5 år, 3 = Inom 5-10 år, 4 = Inom 10 - 20 år, FF = Förfallen

² PG - Produktionsmål med miljöhänsyn

¹ i = grön kommentar, ii = generell kommentar, iii = åtgärdskommentar, iv = speciella värden

Avd nr	Areal ha (-Avdrag) [Skikt]	Å g o	Ålder år	Hkl Skikt	SI	Virkesförråd m ³ sk		Mål klass	Trädslag	Med diam cm	Med höjd m	Stamantal /ha	G-yta m ²	Beskrivning	Åtgärd Alternativ	N ä r	Uttag inkl tillväxt		Årlig tillväxt m ³ sk per ha	Not ¹
						ha	avd										%	m ³ sk		
1	4,1 (-0,3)	1 3L	20	R2	G24	35	133	PG ²	Tall 10 Gran 80 Ek 1 Björk 8 Sälg 1		5	2400		Surdråg Delv fel trädslag Torr (1) Avdrag: berg	Röjning Gallring	2025 2033	20	58	4,7	ii ¹
<p>Generellt: Vid fuktmarkering i östra delen, uppslag av sälg. Lämplig hänsyn. På flera håll torr mark där granen på sikt inte lär trivas. Gynna främst tall vid kommande åtgärder.</p> <p>Utf åtg: 2014 Lövröjning 7,4 ha 2009 Plantering 7,4 ha 1 m³sk</p>																				
2	0,9	1	41	G1	G25	80	72	PG ²	Tall 10 Gran 60 Ek 1 Björk 29	24	15	500	12	Varier fuktighet Ojämnt Fuktig (3)	Gallring Ingen åtgärd (A)	2026	10	8	4,4	ii ¹
<p>Generellt: Östra delen, lövdominerad och fuktigare. På sikt kan denna del utvecklas till lämplig hänsynsytta. Här kan gärna gallras försiktigt för att ge utrymme för utveckling av ett flerskiktat lövbestånd. I övriga avdelningen, ingen åtgärd såvida inte granen stannar av helt.</p>																				
3	0,4 (-0,1)	1 3	6	K2	G26	1	0	PG ²	Tall 30 Gran 50 Björk 20		1	1100		Varier fuktighet Fuktig (3) Avdrag: berg	Hjälplantering Återväxtkontroll (F) Röjning (F) Röjning (F)	2025 2026 2029 2034			2,9	ii ¹
<p>Generellt: Fuktsvacka med sporadisk föryngring av gran, tall och björk. Hjälplantering lär behövas i början av planperioden.</p>																				
4	3,4	5												Kraftledning Vändplan						
5	1,5 (-0,1)	1 3	15	R2	T20	20	28	PG ²	Tall 90 Gran 5 Björk 5		4	3001		Ytstenigt Torr (1) Avdrag: berg	Underv röj f gallring Gallring	2031 2032	25	16	3,3	ii ¹
<p>Generellt: Något svårbedömt åtgärdsbehov. Förslagsvis vänta med åtgärd till något år innan förstagallring, då underväxtröjning görs.</p> <p>Utf åtg: 2012 Föryng avv, fröträd 1,1 ha 191 m³sk</p>																				



Avdelningsbeskrivning

Skifte: 0

När: 1 = Snarast, 2 = Inom 2-5 år, 3 = Inom 5-10 år, 4 = Inom 10 - 20 år, FF = Förfallen

² PG - Produktionsmål med miljöhänsyn

¹ i = grön kommentar, ii = generell kommentar, iii = åtgärdskommentar, iv = speciella värden

Avd nr	Areal ha (-Avdrag) [Skikt]	Å g o	Ålder år	Hkl Skikt	SI	Virkesförråd m³sk		Mål klass	Trädslag	Med diam cm	Med höjd m	Stamantal /ha	G-yta m²	Beskrivning	Åtgärd Alternativ	N ä r	Uttag inkl tillväxt		Årlig tillväxt m³sk per ha	Not ¹		
						ha	avd										%	m³sk				
6	4,9 (-0,6)	1 3L	12	R2	T18	5	22	PG ²	Tall Gran Björk	90 5 5			2	2600		Bergbundet Frisk (2) Avdrag: berg	Röjning	2026			2,0	
Utf åtg: 2014 Föryng avv 1,3 ha 162 m³sk																						
7	0,8 (-0,2)	1 5L	0	K1	T26	0	0	PG ²							Frisk (2) Avdrag: övrig landareal	Plantering Återväxtkontroll (F) Röjning (F)	2025 2026 2031				ii ¹	
Generellt: Norr om diket, något svårtillgängligt område för maskin. Hjälpplantering är behövligt i denna del. Här finns en del kulturlämningar (rösen). Söder om diket är markberett.																						
8	6,9 (-0,3)	1 3L	41	G1	G24	115	759	PG ²	Tall Gran Björk	20 75 5	18	14	600	16	Toppbrott Fel trädslag Delv frisk mark Torr (1) Avdrag: berg	Ingen åtgärd				6,4	ii ¹	
Generellt: Vid fuktmarkering i östra delen, tät klen björk. Lämplig hänsyn. Vid L, gamla luckor där ungskog är på god väg. Granen börjar se svag ut och på flera håll har den drabbats av toppbrott. Ingen ytterligare gallring, låt istället stå till eventuellt något tidigare föryngringsåtgärd.																						
Utf åtg: 2014 Gallring 8,2 ha 197 m³sk Gallringstyp: Fri gallring 2009 Gallring 8,2 ha 30 m³sk																						
9	0,6	1	20	R2	G25	40	24	PG ²	Gran	100			6	2100	12	Fd inäga Ojämnt Frisk (2)	Röjning Gallring	2025 2031	30	14	5,2	ii ¹
Generellt: Mycket ojämn rumsfördelning, varierande trädålder.																						
Utf åtg: 2014 Gallring 0,7 ha 15 m³sk Gallringstyp: Fri gallring 2009 Gallring 0,7 ha 30 m³sk																						
10	3,7 (-0,1)	1 3	41	G1	T24	120	432	PG ²	Tall Gran Björk	85 10 5	23	14	450	18	Ngt ojämnt Torr (1) Avdrag: berg	Ingen åtgärd				6,0		
Utf åtg: 2013 Gallring 6,2 ha 242 m³sk Gallringstyp: Fri gallring 2009 Gallring 6,2 ha 25 m³sk																						



Avdelningsbeskrivning

Skifte: 0

När: 1 = Snarast, 2 = Inom 2-5 år, 3 = Inom 5-10 år, 4 = Inom 10 - 20 år, FF = Förfallen

² PG - Produktionsmål med miljöhänsyn

¹ i = grön kommentar, ii = generell kommentar, iii = åtgärdskommentar, iv = speciella värden

Avd nr	Areal ha (-Avdrag) [Skikt]	Ä g o	Ålder år	Hkl Skikt	SI	Virkesförråd m ³ sk		Mål klass	Trädslag	Med diam cm	Med höjd m	Stamantal /ha	G-yta m ²	Beskrivning	Åtgärd Alternativ	N ä r	Uttag inkl tillväxt		Årlig tillväxt m ³ sk per ha	Not ¹	
						ha	avd										%	m ³ sk			
11	2,9	3												Berg							
12	1,1	1	0	K1	G26	0	0	PG ²						Odlingsröse Frisk (2)	Plantering Återväxtkontroll (F) Röjning (F) Röjning (F)	2025 2026 2030 2034				ii,iv ¹	
Spec värden: RAÄ försök 52 %.																					
Generellt: RAÄ-nummer: Kristdala 476:1 Möjlig fornlämning. Bebyggelseämningar, sentida torpställe bestående av en husgrund, röjda odlingsytor och enstaka odlingsrösen. Området är risigt och snårigt.																					
13	2,0	1	42	G1	G24	115	230	PG ²	Tall Gran	20 80	19	15	600	16	Fel trädslag Delv frisk mark Torr (1)	Ingen åtgärd				6,4	ii ¹
Generellt: Granen börjar se svag ut.																					
14	1,8 (-0,1)	1 3	0	K1	T24	0	0	PG ²						Frisk (2) Avdrag: berg	Markberedning Plantering (F) Återväxtkontroll (F) Röjning (F)	2024 2025 2026 2031				ii ¹	
Generellt: Bitvis kommer en blygsam föryngring redan, men som behöver kompletteras.																					
Utf åtg: 2014 Sista Gallring 0,2 ha 6 m ³ sk Gallringstyp: Fri gallring 2009 Gallring 0,2 ha 30 m ³ sk																					
15	0,1	6												Vatten							
16	0,5	1	16	R2	G28	45	23	PG ²	Tall Gran Björk	10 50 40		6	3001	Frisk (2)	Röjning Gallring	2025 2032	30 30		14	6,3	iv ¹
Spec värden: Lövdominans F. RAÄ försök 1 %.																					



Avdelningsbeskrivning

Skifte: 0

När: 1 = Snarast, 2 = Inom 2-5 år, 3 = Inom 5-10 år, 4 = Inom 10 - 20 år, FF = Förfallen

² PG - Produktionsmål med miljöhänsyn

¹ i = grön kommentar, ii = generell kommentar, iii = åtgärdskommentar, iv = speciella värden

Avd nr	Areal ha (-Avdrag) (Skikt)	Å g o	Ålder år	Hkl Skikt	SI	Virkesförråd m ³ sk		Mål klass	Trädslag	Med diam cm	Med höjd m	Stamtal /ha	G-yta m ²	Beskrivning	Åtgärd Alternativ	N ä r	Uttag inkl tillväxt		Årlig tillväxt m ³ sk per ha	Not ¹	
						ha	avd										%	m ³ sk			
17	3,0 (-0,1)	1 L	14	R2	G26	15	44	PG ²	Tall 10 Gran 60 Björk 30		4	3001		Varier bonitet Frisk (2)	Röjning Gallring	2025 2034			4,0	ii ¹	
<p>Generellt: Eventuellt kan gallringen bli aktuell först efter planperioden.</p> <p>Utf åtg: 2012 Föryng avv 2,8 ha 546 m³sk</p>																					
18	6,6 (-0,6)	1 3L	12	R2	T23	10	60	PG ²	Tall 5 Gran 80 Björk 15		3	2300		Bergbundet Fel trädslag Frisk (2) Avdrag: berg	Röjning Gallring	2026 2034		20	2,4	ii ¹	
<p>Generellt: Bergflikigt område med stora höjdskillnader i terrängen. Gynna främst tall vid åtgärd. Eventuellt kan gallringen förskjutas till efter planperioden.</p> <p>Utf åtg: 2014 Föryng avv 4,3 ha 559 m³sk</p>																					
19	9,5 (-0,5)	1 3L	46	G1	T25	125	1125	PG ²	Tall 55 Gran 40 Ek 1 Björk 4	23	16	500	18	Varier bonitet Ngt olikåldrigt Odlingsrösen Frisk (2) Avdrag: berg	Ingen åtgärd				5,8	ii,iv ¹	
<p>Spec värden: RAÄ fornsök 5 %.</p> <p>Generellt: Granen börjar på flera håll se aningens svag ut. Håll ett öga på hur den utvecklas under planperioden.</p> <p>Utf åtg: 2014 Gallring 16,5 ha 462 m³sk Gallringstyp: Fri gallring 2009 Gallring 16,5 ha 30 m³sk</p>																					
20	4,5	1	16	R2	B25	40	180	PG ²	Tall 10 Gran 20 Björk 70		6	3001		Varier fuktighet Odlingsspår Fuktig (3)	Röjning Underv röj f gallring Gallring Gallring	2025 2029 2029 2034			94	5,8	ii,iv ¹
<p>Spec värden: Ingår i certifiering för lövdominans. Lövdominans A. Lövdominans F.</p> <p>Generellt: I norra och södra delarna finns bitvis små områden frisk mark som lämpar sig för gran.</p> <p>Utf åtg: 2011 Plantering 3,4 ha</p>																					



Avdelningsbeskrivning

Skifte: 0

När: 1 = Snarast, 2 = Inom 2-5 år, 3 = Inom 5-10 år, 4 = Inom 10 - 20 år, FF = Förfallen

² PG - Produktionsmål med miljöhänsyn

¹ i = grön kommentar, ii = generell kommentar, iii = åtgärdscommentar, iv = speciella värden

Avd nr	Areal ha (-Avdrag) [Skikt]	Ä g o	Ålder år	Hkl Skikt	SI	Virkesförråd m ³ sk		Mål klass	Trädslag	Med diam cm	Med höjd m	Stamantal /ha	G-yta m ²	Beskrivning	Åtgärd Alternativ	N ä r	Uttag inkl tillväxt		Årlig tillväxt m ³ sk per ha	Not ¹
						ha	avd										%	m ³ sk		
21	2,8	1	0	K1	T26	0	0	PG ²						Frisk (2)	Plantering Återväxtkontroll (F) Röjning (F) Röjning (F)	2025 2026 2030 2034				
22	1,5	1	15	R2	B26	40	60	PG ²	Tall 10 Gran 20 Björk 70		6	3001		Fuktig (3)	Röjning Underv röj f gallring Gallring Gallring	2024 2029 2029 2034	30 30	32	6,2	iv ¹
Spec värden: Lövdominans A. Lövdominans F.																				
Utf åtg: 2011 Plantering 1,2 ha 2011 Markberedning 1,2 ha																				
23	4,4 (-0,1)	1 L	0	K1	T26	0	0	PG ²						Frisk (2)	Plantering Återväxtkontroll (F) Röjning (F) Röjning (F)	2025 2026 2030 2034				
24	3,3 (-0,2)	1 3	48	G1	T24	125	387	PG ²	Tall 85 Gran 15	25	16	500	17	Delv blockigt Torr (1) Avdrag: berg	Ingen åtgärd				5,5	ii ¹
Generellt: Granen står samlad i östra delen och börjar se svag ut. Håll ett öga på hur den utvecklas.																				
Utf åtg: 2024 Föryng avv 3,3 ha 607 m ³ sk 2013 Gallring 3,3 ha 92 m ³ sk Gallringstyp: Fri gallring 2009 Gallring 3,3 ha 35 m ³ sk																				
25	6,0 (-0,4)	1 3	6	R1	T20	1	6	PG ²	Tall 60 Ek 20 Björk 20		1	1700		Ojämnt Vandringsled Torr (1) Avdrag: berg	Röjning Röjning (F)	2026 2030			1,7	ii ¹
Generellt: Bitvis kraftigt betad eksly. Tallen är inte lika ansatt ännu, men risk för viltskador finns. Gynna främst tallen.																				
Utf åtg: 2021 Föryng avv 3,4 ha 588 m ³ sk																				



Avdelningsbeskrivning

Skifte: 0

När: 1 = Snarast, 2 = Inom 2-5 år, 3 = Inom 5-10 år, 4 = Inom 10 - 20 år, FF = Förfallen

² PG - Produktionsmål med miljöhänsyn

¹ i = grön kommentar, ii = generell kommentar, iii = åtgärdskommentar, iv = speciella värden

Avd nr	Areal ha (-Avdrag) [Skikt]	Å g o	Ålder år	Hkl Skikt	SI	Virkesförråd m³sk		Mål klass	Trädslag	Med diam cm	Med höjd m	Stamantal /ha	G-yta m²	Beskrivning	Åtgärd Alternativ	N ä r	Uttag inkl tillväxt		Årlig tillväxt m³sk per ha	Not ¹
						ha	avd										%	m³sk		
26	2,5 (-0,4)	1 3	4	R1	T18	1	2	PG ²	Tall Ek	80 20		1	2100	Bergbundet Frisk (2) Avdrag: berg	Röjning Röjning (F)	2028 2033			2,0	
Utf åtg: 2021 Föryng avv 1,7 ha 277 m³sk 2009 Gallring 1,7 ha 35 m³sk																				
27	1,7 (-0,3)	1 3	81	S1	T20	90	126	PF,b 20 %	Tall Gran Ek Björk	95 2 2 1	29	16	250	14 Olikåldrigt Varier bonitet Bergbundet Fornminne Frisk (2) Avdrag: berg	Ingen åtgärd				2,7	i,iv ¹
Målklass: PF - Produktionsmål med förstärkt miljöhänsyn. Syftet är att bevara naturvärden. 20 % av arealen används till naturvård.																				
Naturvård: Beskrivning Talldominerad skog på ståndort med tunt jordskikt och inslag av öppna berghällar (hällmarksskog). Flera mycket gamla tallar växer på de magraste delarna. Mål Bibehållet inslag av åldrande, servuxna tallar i de magra delarna och ålderssuccession i trädskiktet. På sikt mer död ved. Åtgärd Ingen åtgärd under planperioden. Efter dennas slut kan de bördigare delarna eventuellt föryngras.																				
Spec värden: 3 Vissa naturvärden. Fornminne 100 %.																				
Utf åtg: 2009 Gallring 3,3 ha 35 m³sk																				
28	2,0 (-0,1)	1 3	12	R2	G27	5	10	PG ²	Gran Björk	80 20		3	3001	Vandringsled Ojämnt Varier fuktighet Frisk (2) Avdrag: berg	Röjning Underv röj f gallring Gallring	2025 2034 2034		25	3,4	
Utf åtg: 2021 Föryng avv 2,2 ha 264 m³sk																				
29	0,2	2												Myr						



Avdelningsbeskrivning

Skifte: 0

När: 1 = Snarast, 2 = Inom 2-5 år, 3 = Inom 5-10 år, 4 = Inom 10 - 20 år, FF = Förfallen

² PG - Produktionsmål med miljöhänsyn

¹ i = grön kommentar, ii = generell kommentar, iii = åtgärdskommentar, iv = speciella värden

Avd nr	Areal ha (-Avdrag) [Skikt]	Å g o	Ålder år	Hkl Skikt	SI	Virkesförråd m ³ sk		Mål klass	Trädslag	Med diam cm	Med höjd m	Stamantal /ha	G-yta m ²	Beskrivning	Åtgärd Alternativ	N ä r	Uttag inkl tillväxt		Årlig tillväxt m ³ sk per ha	Not ¹
						ha	avd										%	m ³ sk		
30	0,9 (-0,1)	1 3	61	G1	T22	155	124	NS,s	Tall 95 Björk 1 Asp 4	27	19	600	19	Bergbundet Varier bonitet Frisk (2) Avdrag: berg	Naturvårdshuggning	2027	15	20	4,6	i,iv ¹
<p>Målklass: NS - Naturvårdsmål med skötsel. Syftet är att nyskapa naturvärden. Ingår i certifiering för målklass NS/NO.</p> <p>Naturvård: Beskrivning Till stor del bergbundet område med kraftiga höjdskillnader i terrängen. De magra delarna är beväxta med ganska tät tall. En större fuktsvacka i norra delen håller en del medelgrovt löv (björk och asp). Obefintliga mängder död ved. Mål Till synes orörd miljö i anslutning till vattnet i norr och väster. Åldersvarierat trädskikt med kontinuitet och inslag av såväl grov tall som trivallöv. På sikt gott om död ved. Åtgärd Tallen på höjderna kan med fördel glesas ur. Lämna död ved, gärna solbelyst. Där terrängen är låglänt, gynna lövet och röj tidigt fram framtidsstammar. Längs kantzonen mot vattnet, gynna lövet om det bedöms nödvändigt/tillämpligt med någon åtgärd här.</p> <p>Spec värden: 3 Vissa naturvärden.</p> <p>Utf åtg: 2009 Gallring 0,9 ha 35 m³sk</p>																				
31	3,4 (-0,2)	1 3	6	K2	T24	1	3	PG ²	Tall 20 Ek 20 Björk 20 Asp 40		1	900		Kantz m vatten Frisk (2) Avdrag: berg	Plantering Återväxtkontroll (F) Röjning (F)	2025 2026 2031			2,0	ii ¹
<p>Generellt: I väster är ungskog, bestående av självsått löv (asp och björk) och en del tall på väg upp. I resten av avdelningen har markberedning gjorts hösten -24. Dessa delar behöver planteras i planperiodens början.</p> <p>Utf åtg: 2021 Föryng av 3,6 ha 878 m³sk</p>																				
32	1,0	1	18	G1	G28	60	60	PG ²	Tall 5 Gran 5 Björk 30 Lärk 60	14	10	1000	10	Odlingsspår Ngt ojämnt Frisk (2)	Underv röj f gallring Gallring	2027 2027	25	20	6,7	iv ¹
<p>Spec värden: 3 Vissa naturvärden.</p>																				



Avdelningsbeskrivning

Skifte: 0

När: 1 = Snarast, 2 = Inom 2-5 år, 3 = Inom 5-10 år, 4 = Inom 10 - 20 år, FF = Förfallen

² PG - Produktionsmål med miljöhänsyn

¹ i = grön kommentar, ii = generell kommentar, iii = åtgärdskommentar, iv = speciella värden

Avd nr	Areal ha (-Avdrag) [Skikt]	Ä g o	Ålder år	Hkl Skikt	SI	Virkesförråd m ³ sk		Mål klass	Trädslag	Med diam cm	Med höjd m	Stamantal /ha	G-yta m ²	Beskrivning	Åtgärd Alternativ	N ä r	Uttag inkl tillväxt		Årlig tillväxt m ³ sk per ha	Not ¹
						ha	avd										%	m ³ sk		
33	0,7	1	3	R1	T23	1	1	PG ²	Tall 30 Ek 10 Björk 60		1	2700		Ojämnt Fornminne Frisk (2)	Röjning Röjning	2026 2031			2,3	ii,iv ¹
<p>Spec värden: Fornminne 100 %.</p> <p>Generellt: RAÄ-nummer: Kristdala 724 Fornlämning. Stensättning. Rund, 6 m i diameter och 0,4 m hög. Delvis övermossad fyllning av 0.2-0.4 m stora stenar. I söder, två stenar om c:a 0.3 m höga och 0.3-0.5 m långa, som kan utgöra rest av kantkedja. Omplockad och kringspridd. Omedelbart väster om stensättningen är en diffus stensamling som möjligen kan utgöra rest av ytterligare en anläggning.</p> <p>Utf åtg: 2021 Föryng avv 0,5 ha 104 m³sk</p>																				
34	0,8 (-0,1)	1 3	46	G1	T26	140	98	PG ²	Tall 95 Ek 5	22	16	450	20	Brant terräng Frisk (2) Avdrag: berg	Gallring	2031	15	19	6,0	
<p>Utf åtg: 2014 Gallring 1 ha 26 m³sk Gallringstyp: Fri gallring</p>																				
35	1,0 (-0,5)	1 3	91	S3	T17	90	45	NS,b	Tall 80 Ek 15 Björk 5	24	14	350	14	Hällmark Frisk (2) Avdrag: berg	Ingen åtgärd				2,3	i,iv ¹
<p>Målklass: NS - Naturvårdsmål med skötsel. Syftet är att bevara naturvärden. Ingår i certifiering för målklass NS/NO.</p> <p>Naturvård: Beskrivning Talldominerad skog på hällmark. Liten mängd död ved. Mål Kontinuerligt trädskikt med åldersvariation och måttligt inslag av död ved. Åtgärd Ingen åtgärd under planperioden. Längre fram kan det bli aktuellt att glesa ur trädskiktet något, för att dels börja nyskapa död ved och dels få till stånd en succession av tall och kanske ek i luckorna som blir.</p> <p>Spec värden: 3 Vissa naturvärden.</p>																				



Avdelningsbeskrivning

Skifte: 0

När: 1 = Snarast, 2 = Inom 2-5 år, 3 = Inom 5-10 år, 4 = Inom 10 - 20 år, FF = Förfallen

² PG - Produktionsmål med miljöhänsyn

¹ i = grön kommentar, ii = generell kommentar, iii = åtgärdskommentar, iv = speciella värden

Avd nr	Areal ha (-Avdrag) [Skikt]	Å g o	Ålder år	Hkl Skikt	SI	Virkesförråd m³sk		Mål klass	Trädslag	Med diam cm	Med höjd m	Stamantal /ha	G-yta m²	Beskrivning	Åtgärd Alternativ	N ä r	Uttag inkl tillväxt		Årlig tillväxt m³sk per ha	Not ¹
						ha	avd										%	m³sk		
36	5,1	1	81	S3	E24	65	332	NS,b	Tall 20 Ek 45 Björk 15 Kl.AI 20	38	22	100	6	Olikåldrigt Odlingsspår Frisk (2)	Naturvårdande skötsel	2026	15	52	1,7	i,ii,iv ¹
<p>Målklass: NS - Naturvårdsmål med skötsel. Syftet är att bevara naturvärden. Ingår i certifiering för målklass NS/NO.</p> <p>Naturvård: Beskrivning Lövskog belägen på tidigare hävdad, bördig mark med gott om spår (rösen) efter tidigare brukande. Det finns ett tilltalande inslag av äldre grova träd av ek, asp, al och tall. Luckigheten ger utrymme för stor areal hassellundar inunder. Mängden död ved är över lag liten. Mål Bevarad hagmarkskaraktär med ett halv-/öppet krontak mellan de grova äldre stammarna, varvat med ett rikt busk- och fåltskikt. På sikt måttliga mängder grov död lövved. Åtgärd Skapa luckor i hassellundarna för utrymme till trädsuccession. Återkom ofta för att tillse att området förnygras och att framtidsstammar sedan ges utrymme att utveckla vida kronor tidigt. Eventuellt kan framförallt eken behöva hjälp med att förnygra sig...</p> <p>Spec värden: 2 Höga naturvärden. Lövdominans A. RAÄ försök 21 %.</p> <p>Generellt: RAÄ-nummer: Kristdala 477:1 Möjlig fornlämning. Bebyggelselämningar, sentida torpställe bestående av en husgrund, en källargrund, röjda odlingsytor och enstaka odlingsrösen. Beväxt med päronträd, löv och barrträd. Enligt ortsbefolkningen skall här ha funnits två boningshus.</p> <p>Utf åtg: 2009 Gallring 5 ha 50 m³sk</p>																				
37	0,4	1	91	S3	T22	190	76	NS,b	Tall 80 Ek 15 Björk 5	38	22	400	20	Kantz m vatten Frisk (2)	Ingen åtgärd				4,4	i,iv ¹
<p>Målklass: NS - Naturvårdsmål med skötsel. Syftet är att bevara naturvärden.</p> <p>Naturvård: Beskrivning Skog i anslutning till vatten i söder, lämnat som hänsyn vid tidigare avverkning. Det finns inslag av äldre tallar. En lucka med buskig sälj finns i centrala delen. Över lag liten mängd död ved. Mål Bevarat inslag av gamla träd, varvat med lövträd och -buskar vars naturvärden ökar med närheten till vattnet. På sikt gott om grov död ved. Åtgärd Ingen åtgärd under planperioden.</p> <p>Spec värden: 3 Vissa naturvärden.</p>																				
38	4,9 (-0,3)	1 3L	3	K2	T26	1	5	PG ²	Tall 80 Gran 20		1	2200		Ngt ojämnt Frisk (2) Avdrag: berg	Återväxtkontroll Rövning (F) Rövning	2025 2029 2034			2,6	ii ¹
<p>Generellt: I de östra och västra delarna kommer en del hasselbuskar. Håll efter dessa i ungskogsfasen.</p> <p>Utf åtg: 2024 Förnying avv 4,8 ha 1186 m³sk 2009 Gallring 4,8 ha</p>																				



Avdelningsbeskrivning

Skifte: 0

När: 1 = Snarast, 2 = Inom 2-5 år, 3 = Inom 5-10 år, 4 = Inom 10 - 20 år, FF = Förfallen

² PG - Produktionsmål med miljöhänsyn

¹ i = grön kommentar, ii = generell kommentar, iii = åtgärdskommentar, iv = speciella värden

Avd nr	Areal ha (-Avdrag) [Skikt]	Å g o	Ålder år	Hkl Skikt	SI	Virkesförråd m ³ sk		Mål klass	Trädslag	Med diam cm	Med höjd m	Stamantal /ha	G-yta m ²	Beskrivning	Åtgärd Alternativ	N ä r	Uttag inkl tillväxt		Årlig tillväxt m ³ sk per ha	Not ¹
						ha	avd										%	m ³ sk		
39	6,3 (-0,4)	1 3	46	G1	T24	125	737	PG ²	Tall 90 Gran 1 Ek 1 Björk 8	22	15	500	19	Varier bonitet Torr (1) Avdrag: berg	Gallring	2031	15	144	5,4	ii ¹
<p>Generellt: Vid fuksymbol i sydöstra delen, sockelbildning med triviallöf och klen, senvuxen tall. Lämplig hänsyn.</p> <p>Utf åtg: 2009 Gallring 5,6 ha</p>																				
40	2,1 (-0,3)	1 3	46	G1	T22	105	189	PG ²	Tall 90 Gran 2 Ek 2 Björk 6	23	16	350	15	Ojämnt Bergbundet Torr (1) Avdrag: berg	Ingen åtgärd				4,8	ii,iv ¹
<p>Spec värden: SLU Rödlistan 100 %.</p> <p>Generellt: Något ojämnt, delvis gles. Över lag inget behov av åtgärd, men se över behovet i de tätare delarna i samband med åtgärd i närliggande bestånd.</p> <p>Utf åtg: 2009 Gallring 1,8 ha</p>																				
41	1,9 (-0,3)	1 3	4	R1	T19	30	48	PF,b 35 %	Tall 85 Gran 5 Ek 5 Björk 5		1	2100		Varier bonitet Hällmarksskog Frisk (2) Avdrag: berg	Röjning Röjning (A)	2027 2032			2,0	i,ii,iv ¹
<p>Målklass: PF - Produktionsmål med förstärkt miljöhänsyn. Syftet är att bevara naturvärden. 35 % av arealen används till naturvård.</p> <p>Skötselriktning: Trakthygges</p> <p>Naturvård: Beskrivning Delvis hällmarksskog med inslag av tallar med ansenlig ålder. Mål Orördhet i de magra partierna, med fortsatt inslag av gamla senvuxna tallar och på sikt gott om grov död ved. Åtgärd Lämna hållar och magra delar för fri utveckling.</p> <p>Spec värden: 3 Vissa naturvärden.</p> <p>Generellt: Svårbedömt åtgärdsbehov i slutet av planperioden. Eventuellt kan ytterligare en röjning bli aktuell i de bördigaste delarna med lövuppslag.</p>																				



Avdelningsbeskrivning

Skifte: 0

När: 1 = Snarast, 2 = Inom 2-5 år, 3 = Inom 5-10 år, 4 = Inom 10 - 20 år, FF = Förfallen

² PG - Produktionsmål med miljöhänsyn

¹ i = grön kommentar, ii = generell kommentar, iii = åtgärdskommentar, iv = speciella värden

Avd nr	Areal ha (-Avdrag) [Skikt]	Å g o	Ålder år	Hkl Skikt	SI	Virkesförråd m³sk		Mål klass	Trädslag	Med diam cm	Med höjd m	Stamantal /ha	G-yta m²	Beskrivning	Åtgärd Alternativ	N ä r	Uttag inkl tillväxt		Årlig tillväxt m³sk per ha	Not ¹
						ha	avd										%	m³sk		
42	5,6 (-0,3)	1 3	121	S1	T18	105	557	PF,b 50 %	Tall 80 Ek 18 Björk 1 Asp 1	28	16	200	16	Kantz m vatten Olikåldrigt Vandringsled Tvåskiktat Frisk (2) Avdrag: berg	Ingen åtgärd				2,3	i,ii,iv ¹
<p>Målklass: PF - Produktionsmål med förstärkt miljöhänsyn. Syftet är att bevara naturvärden. 50 % av arealen används till naturvård.</p> <p>Skötselriktning: Sociala värden</p> <p>Naturvård: Beskrivning Delvis naturvärdesobjekt. Fint skogsparti längs vandringsleden Ostkustleden, som löper längs sjön i väster. I norra delen kommer en del hassel. Söderut härifrån varierar miljön mellan hållmarkspartier, blockiga, lägre rasbranter och mindre, bördiga partier med hög markfuktighet. Trädskiktet/växtligheten varierar med dessa förutsättningar. Trädskiktet består av dels en gles äldre uppsättning av tall, ek och en del asp. Undertill kommer mestadels eksly, blandat med en del gran, tall, björk och asp. Vid tidigare åtgärd har en del död ved lämnats. Mål Bevarad kantzonen mot vattnet och till synes orörda blockiga delar. På sikt gott om död ved och ett fortsatt måttligt inslag av gamla träd av främst tall och ek. Åtgärd Røj i det yngre trädskiktet och friställ tidigt en ny generation blivande naturvärdesträd. Beakta genomgående vandringsledens tillgänglighet och utsikten mot vattnet från denna.</p> <p>Spec värden: Ingår i anpassat brukande. 3 Vissa naturvärden. Naturvärde (SKS) 18 %. SLU Rödlistan 100 %.</p> <p>Generellt: Fynd av blekticka, fyrflikig jordstjärna och kandelabersvamp september 2014.</p>																				
42	[5,6] (-0,3)	1 3	10	UnderV	T18	15	80	PF,s 50 %	Tall 35 Gran 13 Ek 50 Björk 1 Asp 1		2	2800		Ojämnt Torr (1) Avdrag: berg	Røjning Røjning	2026 2030			1,5	iv ¹
<p>Spec värden: Ingår i anpassat brukande. 3 Vissa naturvärden.</p>																				
43	4,2 (-0,3)	1 3	0	K1	G26	0	0	PG ²						Frisk (2) Avdrag: berg	Markberedning Plantering (F) Återväxtkontroll (F) Røjning (F) Røjning (F)	2025 2025 2026 2030 2034				
<p>Utf åtg: 2024 Föryng avv 4,2 ha 953 m³sk 2009 Gallring 4,2 ha</p>																				



Avdelningsbeskrivning

Skifte: 0

När: 1 = Snarast, 2 = Inom 2-5 år, 3 = Inom 5-10 år, 4 = Inom 10 - 20 år, FF = Förfallen

² PG - Produktionsmål med miljöhänsyn

¹ i = grön kommentar, ii = generell kommentar, iii = åtgärdskommentar, iv = speciella värden

Avd nr	Areal ha (-Avdrag) [Skikt]	Ä g o	Ålder år	Hkl Skikt	SI	Virkesförråd m ³ sk		Mål klass	Trädslag	Med diam cm	Med höjd m	Stamantal /ha	G-yta m ²	Beskrivning	Åtgärd Alternativ	N ä r	Uttag inkl tillväxt		Årlig tillväxt m ³ sk per ha	Not ¹
						ha	avd										%	m ³ sk		
44	41,2	6												Vatten						



Avd 27

PF

Kombinerade mål, både produktion och miljö med bevarande av värden som syfte. 20% av arealen avsätts av hänsyn till naturvärden eller andra intressen.

Skogliga data

Areal: 1,7 0,3 ha

Ålder: 81 år

Ståndortsindex: T20

Huggningsklass: S1

Virkesförrådet uppgår till 90 m³sk/ha och 126 m³sk totalt.

Trädslagsfördelning: 95% tall 2% gran 2% ek 1% björk

Beskrivning

Talldominerad skog på ståndort med tunt jordskikt och inslag av öppna berghällar (hällmarksskog). Flera mycket gamla tallar växer på de magraste delarna.

Mål

Bibehållet inslag av åldrande, senvuxna tallar i de magra delarna och ålderssuccession i trädskiktet. På sikt mer död ved.

Åtgärd

Ingen åtgärd under planperioden. Efter dennas slut kan de bördigare delarna eventuellt föryngras.

Naturvårdsmål med skötsel med nyskapande av värden som syfte.

Avd 30

NS

Skogliga data

Areal: 0,9 0,1 ha

Ålder: 61 år

Ståndortsindex: T22

Huggningsklass: G1

Virkesförrådet uppgår till 155 m³sk/ha och 124 m³sk totalt.

Trädslagsfördelning: 95% tall 1% björk 4% asp

Beskrivning

Till stor del bergbundet område med kraftiga höjdskillnader i terrängen. De magra delarna är beväxta med ganska tät tall. En större fuktsvacka i norra delen håller en del medelgrovt löv (björk och asp). Obefintliga mängder död ved.

Mål

Till synes orörd miljö i anslutning till vattnet i norr och väster. Åldersvarierat trädskikt med kontinuitet och inslag av såväl grov tall som triviallöv. På sikt gott om död ved.

Åtgärd

Tallen på höjderna kan med fördel glesas ur. Lämna död ved, gärna solbelyst. Där terrängen är låglänt, gynna lövet och röj tidigt fram framtidsstammar.

Längs kantzonen mot vattnet, gynna lövet om det bedöms nödvändigt/tillämpligt med någon åtgärd här.



Avd 35

NS

Skogliga data

Areal: 1,0 0,5 ha

Ålder: 91 år

Ståndortsindex: T17

Huggningsklass: S3

Virkesförrådet uppgår till 90 m³sk/ha och 45 m³sk totalt.

Trädslagsfördelning: 80% tall 15% ek 5% björk

Beskrivning

Talldominerad skog på hållmark. Liten mängd död ved.

Mål

Kontinuerligt trädskikt med åldersvariation och måttligt inslag av död ved.

Åtgärd

Ingen åtgärd under planperioden. Längre fram kan det bli aktuellt att glesa ur trädskiktet något, för att dels börja nyskapa död ved och dels få till stånd en succession av tall och kanske ek i luckorna som blir.



Avd 36

NS

Skogliga data

Areal: 5,1 ha

Ålder: 81 år

Ståndortsindex: E24

Huggningsklass: S3

Virkesförrådet uppgår till 65 m³sk/ha och 332 m³sk totalt.

Trädslagsfördelning: 20% tall 45% ek 15% björk 20% al

Beskrivning

Lövskog belägen på tidigare hävdad, bördig mark med gott om spår (rösen) efter tidigare brukande. Det finns ett tilltalande inslag av äldre grova träd av ek, asp, al och tall. Luckigheten ger utrymme för stor areal hassellundar inunder. Mängden död ved är över lag liten.

Mål

Bevarad hagmarkskaraktär med ett halv-/öppet krontak mellan de grova äldre stammarna, varvat med ett rikt busk- och fåltskikt. På sikt måttliga mängder grov död lövved.

Åtgärd

Skapa luckor i hassellundarna för utrymme till trädsuccession. Återkom ofta för att tillse att området föryngras och att framtidsstammar sedan ges utrymme att utveckla vida kronor tidigt. Eventuellt kan framförallt eken behöva hjälp med att föryngra sig...

Generella kommentarer:

RAA-nummer: Kristdala 477:1

Möjlig fornlämning. Bebyggelselämningar, sentida torpställe bestående av en husgrund, en källargrund, röjda odlingsytor och enstaka odlingsrösen. Beväxt med päronträd, löv och barrträd. Enligt ortsbefolkningen skall här ha funnits två boningshus.



Avd 37

NS

Skogliga data

Areal: 0,4 ha

Ålder: 91 år

Ståndortsindex: T22

Huggningsklass: S3

Virkesförrådet uppgår till 190 m³sk/ha och 76 m³sk totalt.

Trädslagsfördelning: 80% tall 15% ek 5% björk

Beskrivning

Skog i anslutning till vatten i söder, lämnat som hänsyn vid tidigare avverkning. Det finns inslag av äldre tallar. En lucka med buskig sälg finns i centrala delen. Över lag liten mängd död ved.

Mål

Bevarat inslag av gamla träd, varvat med lövträd och -buskar vars naturvärden ökar med närheten till vattnet. På sikt gott om grov död ved.

Åtgärd

Ingen åtgärd under planperioden.

Avd 41

PF

Kombinerade mål, både produktion och miljö med bevarande av värden som syfte. 35% av arealen avsätts av hänsyn till naturvärden eller andra intressen.

Skogliga data

Areal: 1,9 0,3 ha

Ålder: 4 år

Ståndortsindex: T19

Huggningsklass: R1

Virkesförrådet uppgår till 30 m³sk/ha och 48 m³sk totalt.

Trädslagsfördelning: 85% tall 5% gran 5% ek 5% björk

Beskrivning

Delvis hållmarksskog med inslag av tallar med anseilig ålder.

Mål

Orördhet i de magra partierna, med fortsatt inslag av gamla senvuxna tallar och på sikt gott om grov död ved.

Åtgärd

Lämna hållar och magra delar för fri utveckling.

Generella kommentarer:

Svårbedömt åtgärdsbehov i slutet av planperioden. Eventuellt kan ytterligare en röjning bli aktuell i de bördigaste delarna med lövuppslag.



Avd 42

PF

Kombinerade mål, både produktion och miljö med bevarande av värden som syfte. 50% av arealen avsätts av hänsyn till naturvärden eller andra intressen.

Skogliga data

Areal: 5,6 0,3 ha

Ålder: 121 år

Ståndortsindex: T18

Huggningsklass: S1

Virkesförrådet uppgår till 105 m³sk/ha och 557 m³sk totalt.

Trädslagsfördelning: 80% tall 18% ek 1% björk 1% asp

Beskrivning

Delvis naturvärdesobjekt. Fint skogsparti längs vandringsleden Ostkustleden, som löper längs sjön i väster. I norra delen kommer en del hassel. Söderut härifrån varierar miljön mellan hållmarkspartier, blockiga, lägre rasbranter och mindre, bördiga partier med hög markfuktighet. Trädskiktet/växtligheten varierar med dessa förutsättningar. Trädskiktet består av dels en gles äldre uppsättning av tall, ek och en del asp. Undertill kommer mestadels eksly, blandat med en del gran, tall, björk och asp. Vid tidigare åtgärd har en del död ved lämnats.

Mål

Bevarad kantzon mot vattnet och till synes orörda blockiga delar. På sikt gott om död ved och ett fortsatt måttligt inslag av gamla träd av främst tall och ek.

Åtgärd

Röj i det yngre trädskiktet och friställ tidigt en ny generation blivande naturvärdesträd. Beakta genomgående vandringsledens tillgänglighet och utsikten mot vattnet från denna.

Generella kommentarer:

Fynd av blekticka, fyrflikig jordstjärna och kandelabersvamp september 2014.

Avd 42 Underväxt

PF

Kombinerade mål, både produktion och miljö med nyskapande av värden som syfte. 50% av arealen avsätts av hänsyn till naturvärden eller andra intressen.

Skogliga data

Areal: 5,6 0,3 ha

Ålder: 10 år

Ståndortsindex: T18

Huggningsklass: UnderV

Virkesförrådet uppgår till 15 m³sk/ha och 80 m³sk totalt.

Trädslagsfördelning: 35% tall 13% gran 50% ek 1% björk 1% asp



Kommentarer till Baggetorp 1:49

Fastigheten i landskapet

Baggetorp 1:49 är belägen cirka sex km norr om Kristdala i västra Oskarshamns kommun, norra Kalmar län. Innehavet är samlat i ett skogsskifte i anslutning till sjön Tvingen.

Landskapet är något varierande och består till större delen av magra markpartier med tunt jordtäckte eller rent av berg i dagen, varvat med betydligt bördigare svackor med högre markfuktighet.

Landarealen uppgår till 120 hektar, varav knappt 110 är produktiv skogsmark. Resten utgörs mestadels av bergimpediment.

Tall upptar drygt hälften av virkesförrådet, följt av gran som utgör cirka en fjärdedel. Bland lövet dominerar björk och ek.

Skogens åldersfördelning är kraftigt förskjuten åt det yngre hållet och hälften av den produktiva skogen består av ungskog. Resten utgörs huvudsakligen av medelålders gallringsskog.

Inriktning under planperioden

Markägaren bedriver ett produktionsinriktat skogsbruk. Naturvärden ges utrymme främst i de strandnära delarna längs sjön Tvingen, men även till viss del i de sporadiskt förekommande hållmarksskogarna.

Planperioden kommer präglas främst av plant- och ungskogsskötsel och en del naturvårdande åtgärder i naturvårdsavsättningarna.

Avverkningar och skogsvård

Under planperioden föreslås inga ytterligare föryngringsåtgärder och virkesvolymen kan väntas öka, främst till följd av utvecklingen i ungskogarna.

I början av planperioden kommer aktuella föryngringsytor kräva omsorg, tillsammans med stundande röjningar i befintligt ungskog. Lite längre fram återkommer röjningsbehovet i vissa delar, tillsammans med en del gallringsåtgärder och naturvårdande skötsel.

Löv på fastigheten

Certifiering enligt FSC-PEFC kräver att minst 5% av den friska-fuktiga skogsmarksarealen, utöver naturvårdsavsättningar, på sikt ska vara lövdominerad. I denna plan ligger den föreslagna nivån på drygt 6%, samlat på en yta i fastighetens centrala del. Ytterligare områden med förutsättningar för framtida lövdominans finns också.

Naturvård på fastigheten

Certifiering enligt FSC-PEFC kräver att minst 5% av den produktiva skogsmarksarealen ska vara avsatt för naturvårdsändamål (målklass NS/NO). I denna plan ligger denna nivå på drygt 6% och utgörs huvudsakligen av en bördig lövskog med tydliga spår av gammal hävd och tilltalande hassellundar. Till avsättningarna hör i övrigt ett par mindre områden intill Tvingens strand samt hållmarksskog typisk för landskapet.

Utöver ovan nämnda naturvårdsavsättningar, kräver FSC att minst 5% av den produktiva skogsmarksarealen ska förvaltas med anpassat brukande, till förmån för natur- eller sociala värden. Här får dock de naturvårdsavsättningar med målklass NS/NO som skjuter över 5%-gränsen räknas in. I denna plan ligger denna nivå på knappt 5% och utgörs av ett långsmalt skogsparti längs Tvingen som dels håller en del naturvärden men som även är värd för en sträcka av Ostkustleden. Större delen av dessa avsättningar kommer kräva återkommande åtgärder för att på bästa sätt bevara och utveckla sina respektive natur- och sociala värden.

Vattenskyddsområden och HCVF (High Conservation Value Forests)

Sjön Tvingen ingår i Natura 2000. På fastigheten finns två mindre områden längs Tvingen i fastighetens södra del, vilka är registrerade som Naturvärden. Dessa är synliga i kartan och ingår i en och samma omgivande avdelning.

Forn- och kulturlämningar

På fastigheten finns tre registrerade lämningar i Riksantikvarieämbetets arkiv, varav alla är



fornlämningar respektive möjliga fornlämningar. Dessa skall beaktas vid åtgärder i omgivande skogsmark.

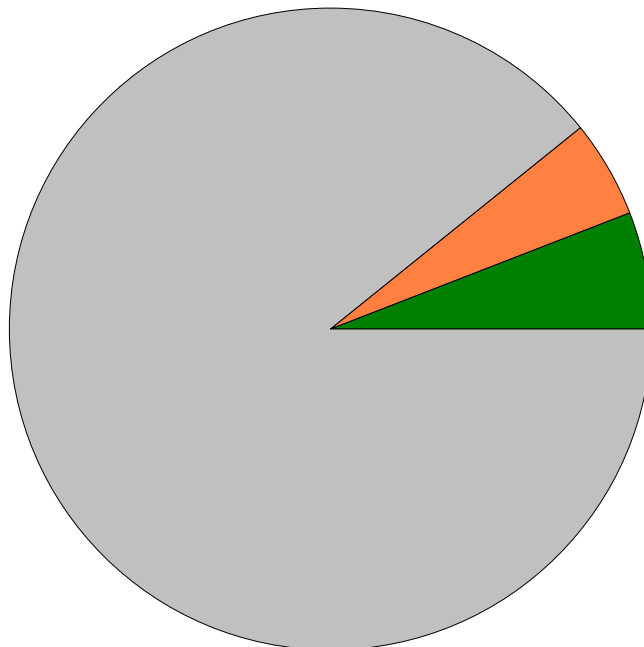
Där i övrigt icke registrerade lämningar påträffats i samband med upprättande av skogsbruksplanen, har de markerats med symbol i kartan och lämningens typ står i avdelningsbeskrivningen eller -kommentaren.



Sammanställning certifiering

Sammanställningen avser 108,0 ha produktiv skogsmark.

■ Målklass NS/NO, 5,9 %, 6,4 ha ■ Anpassad skötsel, 4,9 %, 5,3 ha ■ Övrig produktiv skogsmark, 89,2 %, 96,3 ha



Avdelningar för certifiering NS/NO

Avdelning	Areal		Mål	Ålder	TGLBÄ	m ³ sk		Skötselriktning	
	ha	%				ha	avd		
Baggetorp 1:49	30	0,8	0,7	NS	61	90100	155	124	1/3
	35	0,5	0,5	NS	91	70102	90	45	2/3
	36	5,1	4,7	NS	81	20404	65	332	3/3
Summa		6,4	5,9				78	501	

Avdelningar för certifiering framtida lövdominans

¹ % av planens friska/fuktiga mark

Avdelning	Areal		Mål	Ålder	TGLBÄ	m ³ sk		Skötselriktning	
	ha	% ¹				ha	avd		
Baggetorp 1:49	20	4,5	6,1	PG	16	12700	40	180	1/1
Summa		4,5	6,1				40	180	

Avdelningar för certifiering anpassat brukande

Avdelning	Areal		Mål	Ålder	TGLBÄ	m ³ sk		Skötselriktning	
	ha	%				ha	avd		
Baggetorp 1:49	42	5,3	4,9	PF	121	70102	120	185	Sociala värden 1/1
Summa		5,3	4,9				35	185	



Kolbalans

Produktiv skogsmark

Areal på vilken kolförrådet beräknas

ha
108,0

Kolbindning

Inbunden mängd kol för perioden 2024-11-15 + 10 år beräknad med hänsyn till föreslagna åtgärder

ton/ha/år
2,64

Totalt kolförråd

Kol

ton
8 683

Koldioxid CO₂e

31 817

Kolförråd, ton/ha

	2024	2034
Barr/löv	0,6	1,1
Grenar	4,0	8,9
Stamved	13,9	26,7
Stubbar och rötter	7,4	17,4
Förna och markbundet kol	54,5	52,7
	80,4	106,8

Scenarion, ton kol/ha

	Enlig plan	Lägre alternativ	Högre alternativ
Föryngringsavverkning	0,0	0,0	0,0
Avverkning ÖF	0,0	0,0	0,0
Gallring	-2,1	-2,1	-2,1
Röjning	-0,1	-0,1	-0,1
	-2,2	-2,2	-2,2

Totalt kolförråd, ton/ha

