

Karta i 5 blad angående förslag till nygrävning och rätning av en del av Nybro ån

i och för beredning av mark till Sköpinge nr 14 m.fl. hamman i Stora Sköpinge socken av Herrestads härad, Malmös län; utarbetad vid laga synförrättning år 1925 av

Emil Bergman
Statens lantbruksingenjör

Avskrift

Genom Kungl. Maj:ts nådiga bren den 27 juni 1927 förtälad till efterrättelse vid arbetets utfrående

Stockholm den 22 augusti 1927

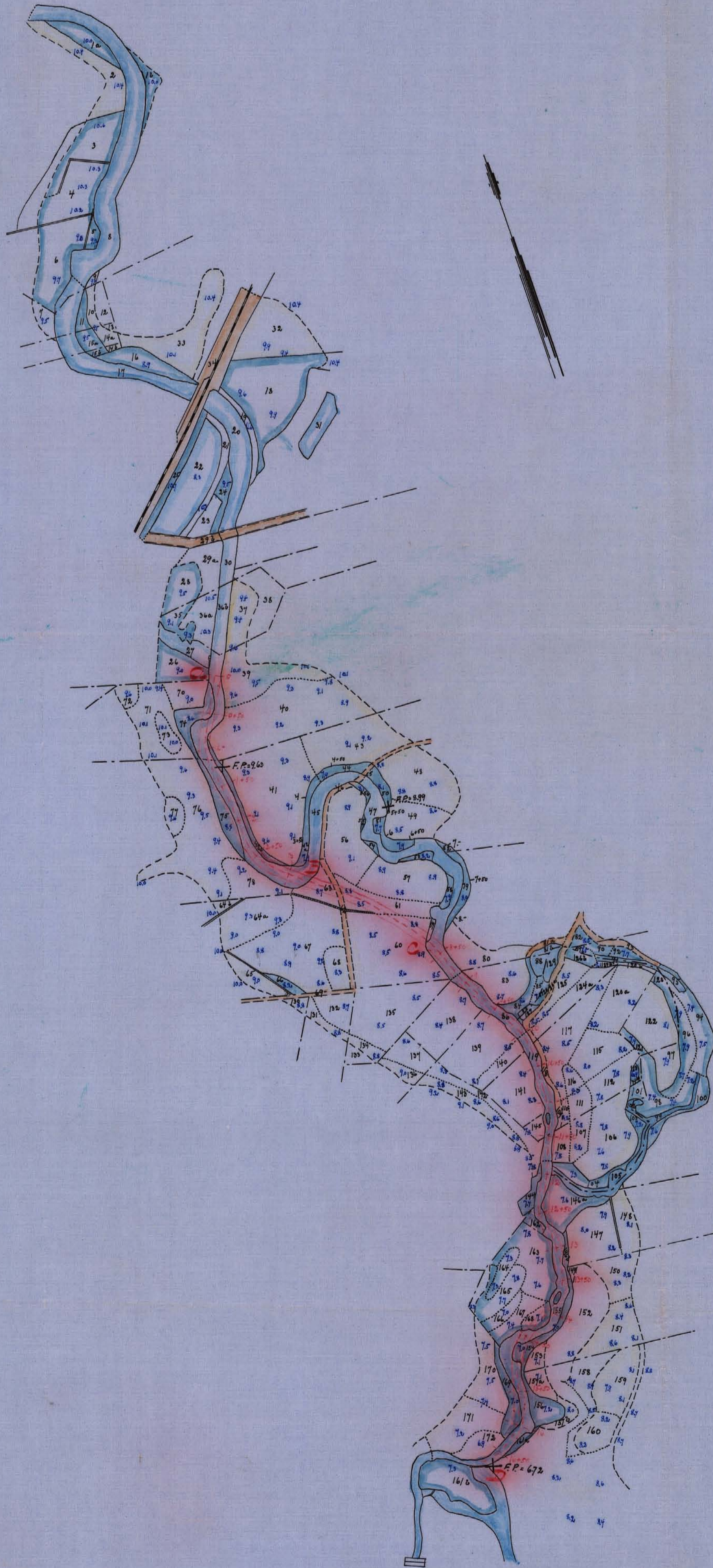
På Kungl. Lantbruksstyrelsens vägnar:

Albert Smitt

vidimmas

ex officio

Emil Bergman



St. 114 Malmös län 5/27

M 5.0112

Längdskala 1:4000
100 200 300 400 meter

M.N. 001

M 5.0112 /

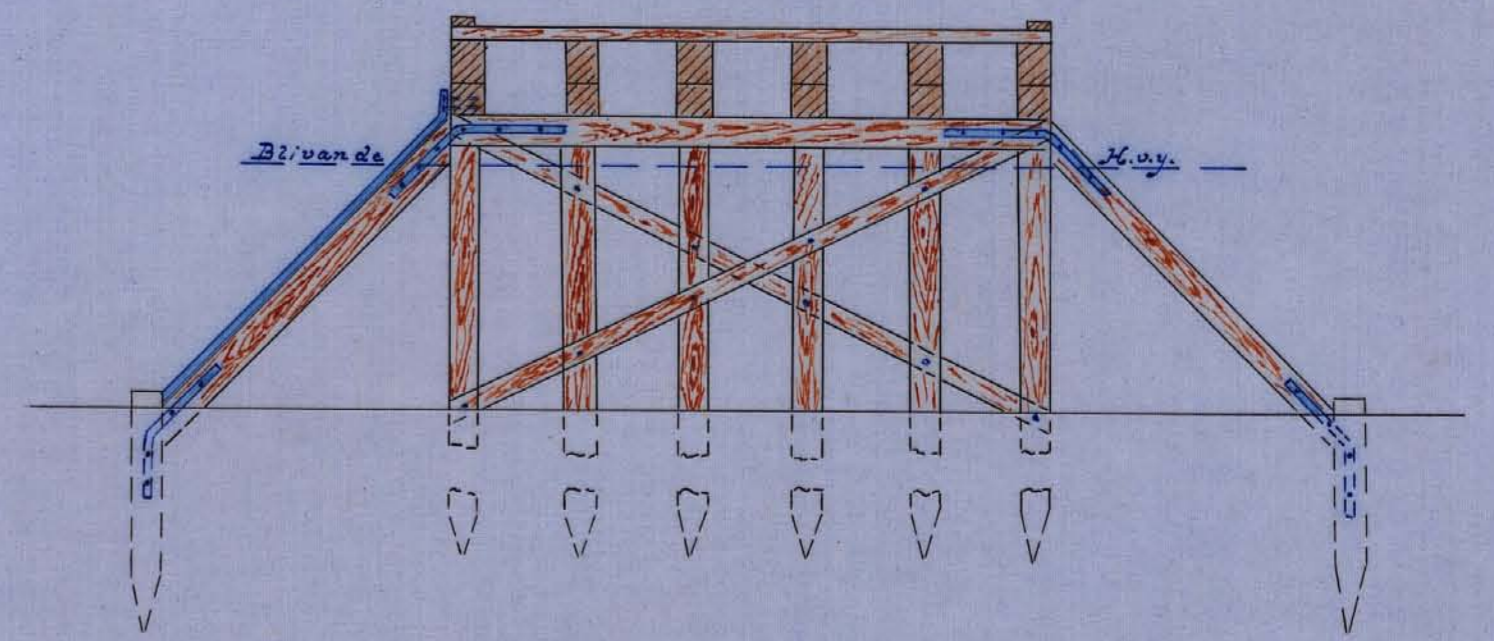
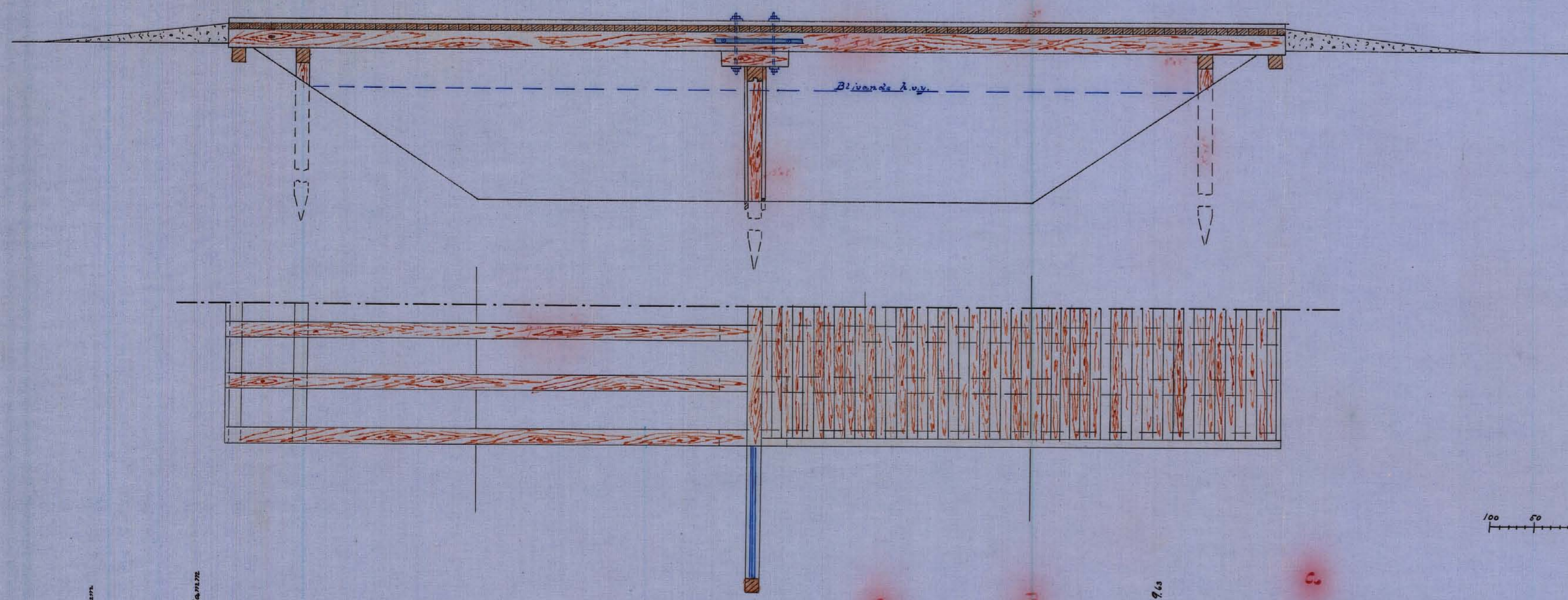
St. 114 Malmös län 5/27

Tillhör förslag till nygrävning och rättning av en del av Nybro åren i och för torrläggning av mark till Köpinge nr 14 m.fl. hemman
 i Stora Köpinge socknen av Herrestads härad och Malmöhus län, utpräklad vid laga synförrättning år 1925 av

Ernst Rupp
 Statens Lantbruksingenjör.

Inskuft.
 Genom Kungl. Maj:ts nådiga brev den 27 juni 1927
 fastställd till efteraktelse vid arbetets utförande.
 Stockholm den 22 augusti 1927
 På Kungl. Lantbruksstyrelsens vägnar:
 Albert Smith, *vid sinnes*
ex officio
Ernst Rupp

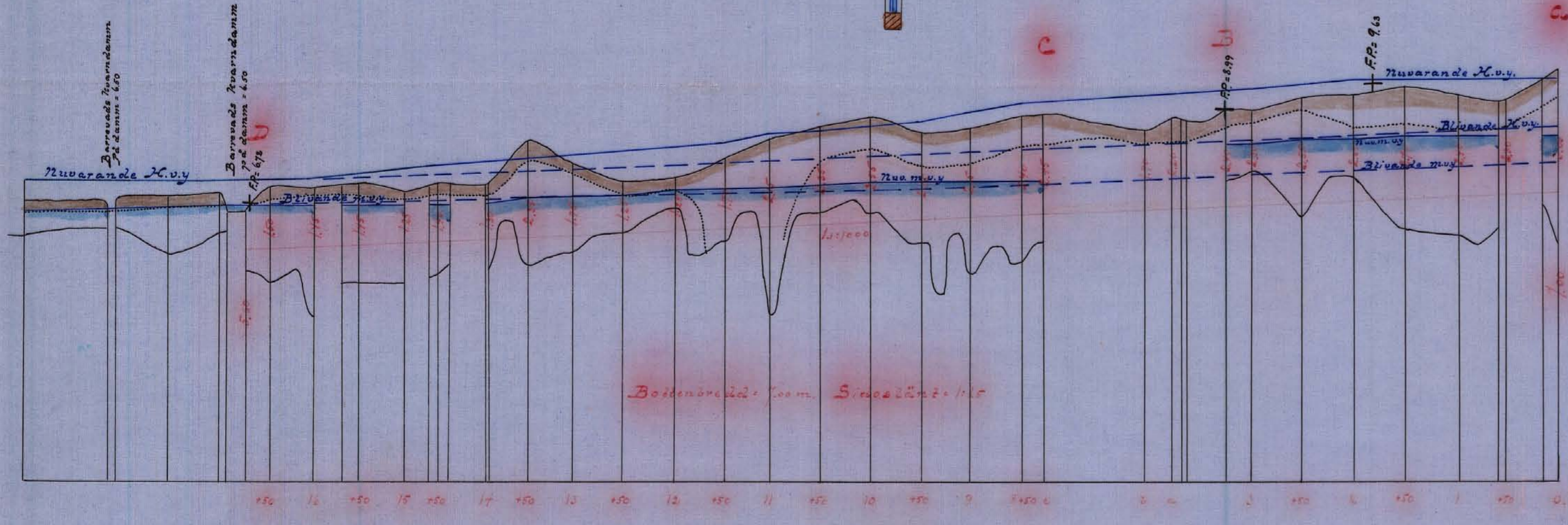
Förslag till ägövägsbro. Skala 1:50



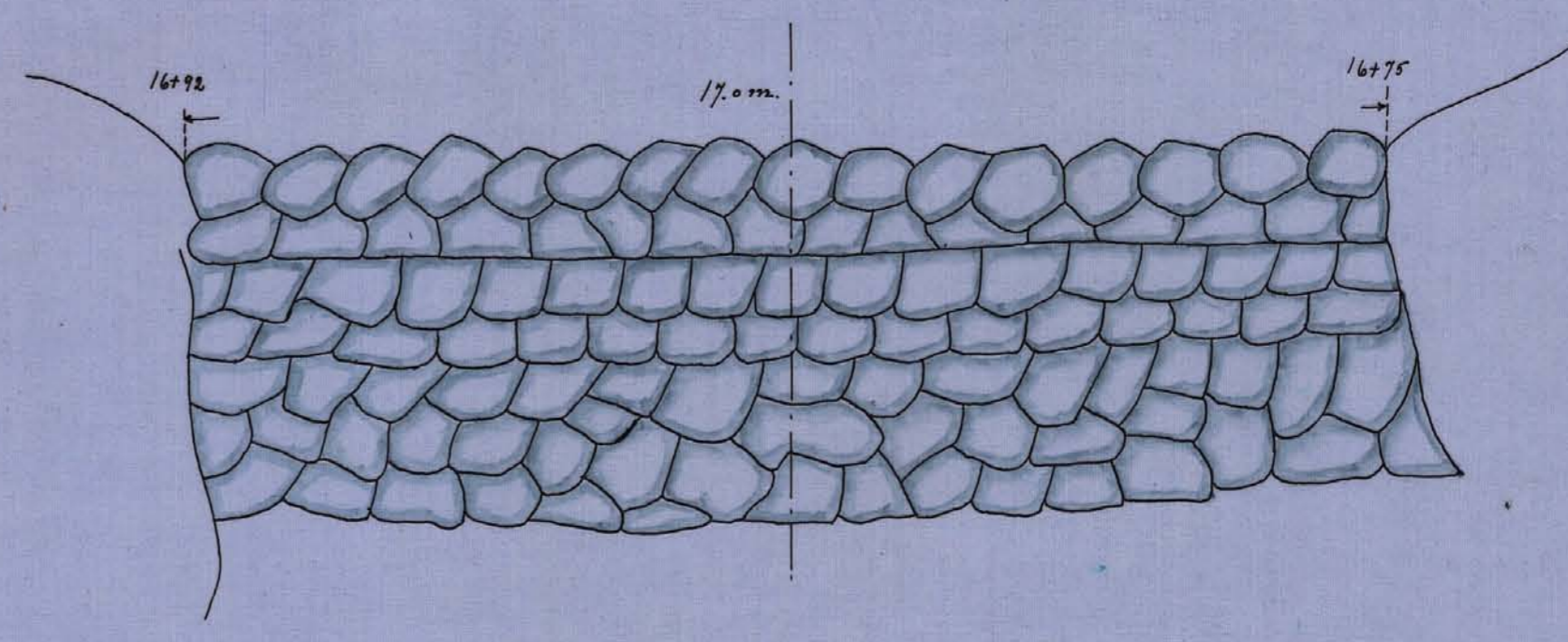
Skala 1:50
 1 2 3 4 5 6 7 m.

Längdskala 1:4000
 100 200 300 m.

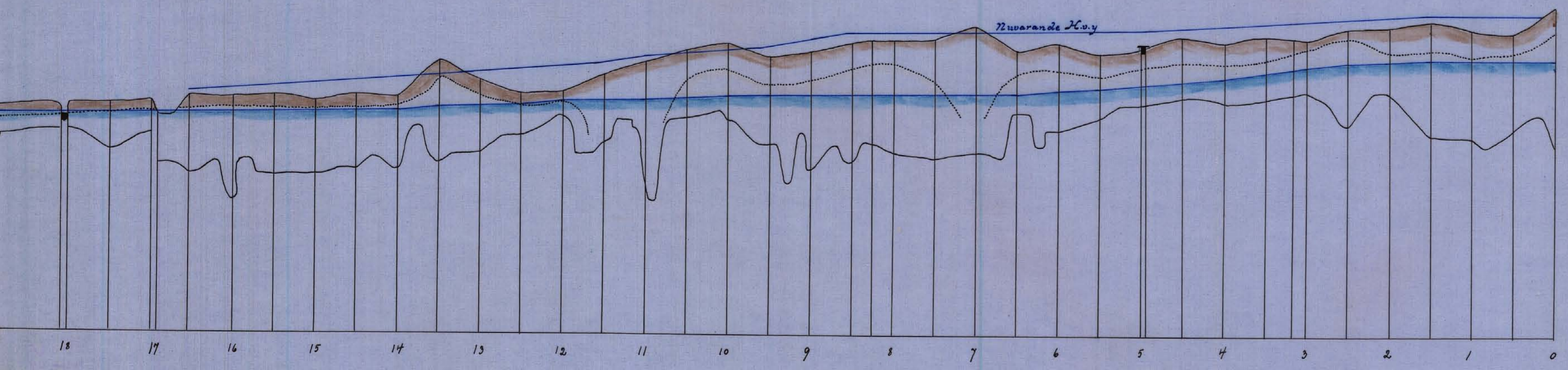
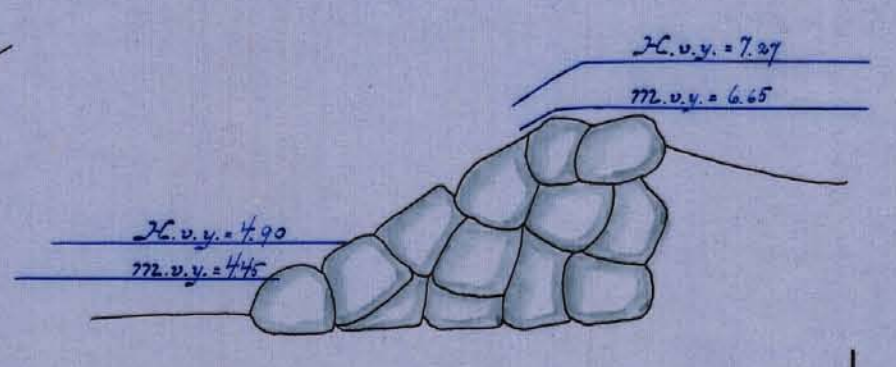
Höjd- och sektionsskala 1:100
 1 2 3 4 5 6 7 m.



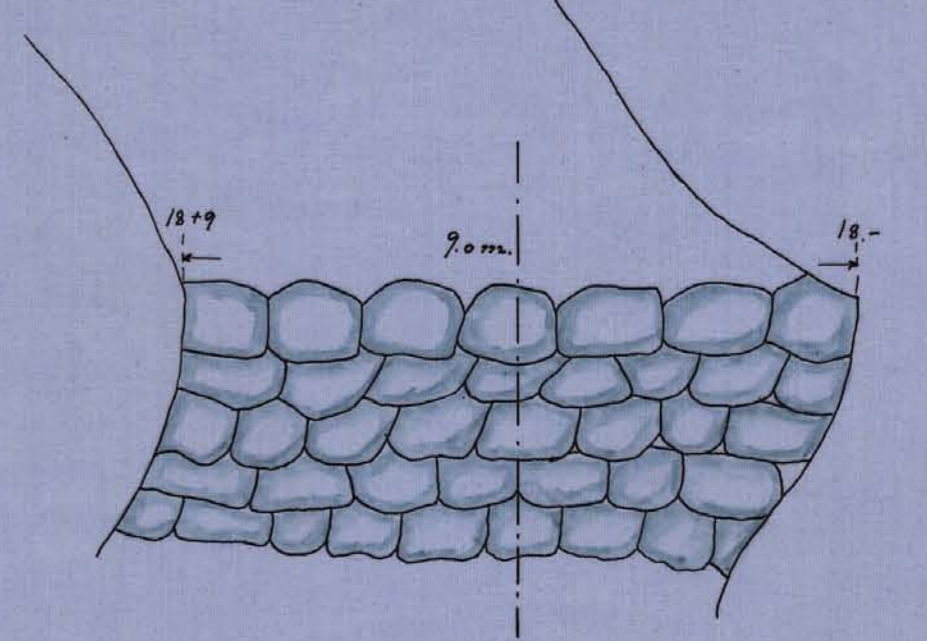
Plan av dammen vid 16+92.



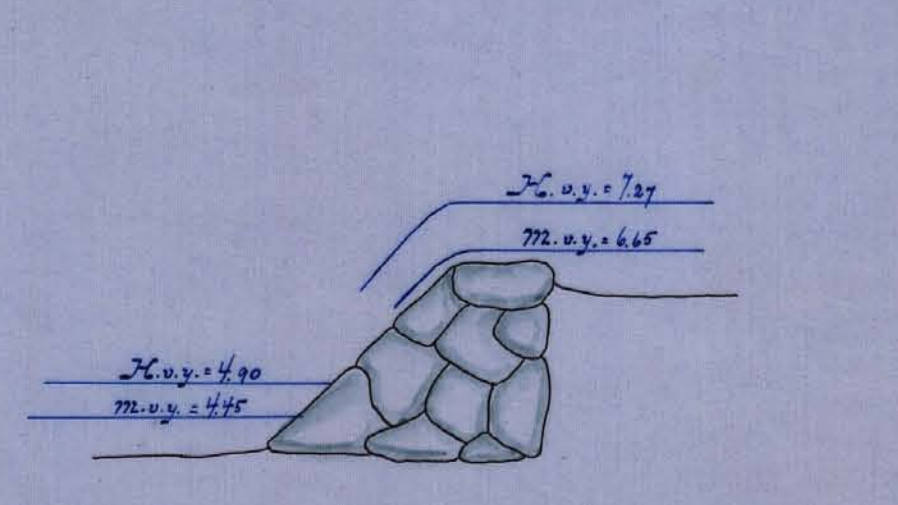
Sektion.



Plan av dammen vid 18+9



Sektion.



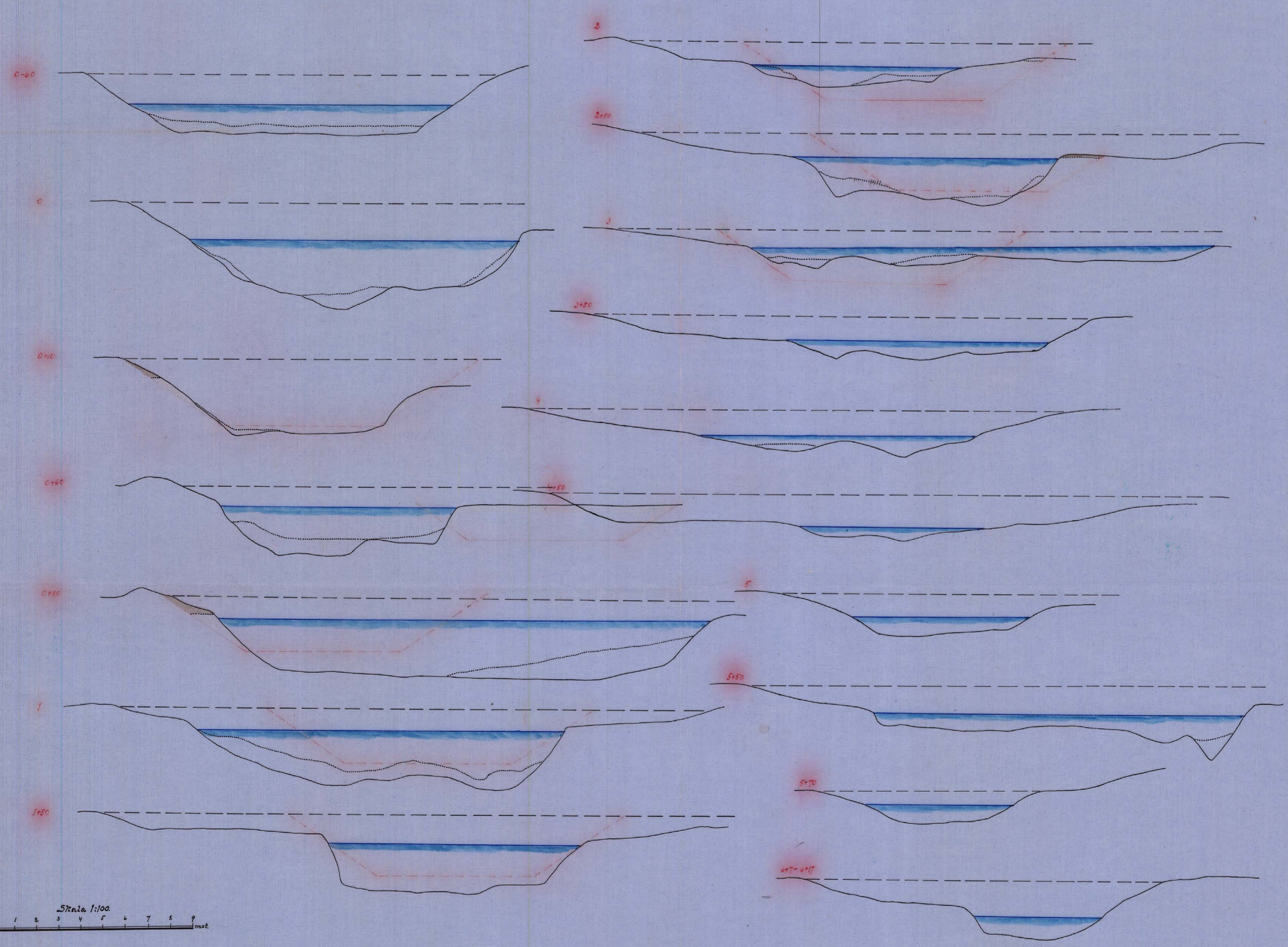
M 5-0112 2

Stor 114 Malmöhus 5.12.27

Tillhör förslag till nygrävning och rätning av en del av Nybro åren i och för förläggning av mark till Höpings nr 14 m.fl. hemman
i Stora Höpings socken av Herrstads härad och Malmöhus län, upprättad vid laga synförrättning år 1925 av

Samuel Ruppman
Stadens landbruksingenjör.

Protokoll.
Genom Kungl. Maj: ts nådiga brev
den 27 juni 1927 fastslådd till efteråtelse
vid arbetets utförande.
Stockholm den 22 augusti 1927
På Kungl. Landbruksstyrelsens vägnar:
Albert Smith.
vidimmas
ex officio
Samuel Ruppman



Tillhör förslag till nygrävning och rätning av en del av Nyöro åren i och för tornläggning av mark till Köpinge nr 14 m.fl. hemman
uti Stora Köpinge socken av Herrestads härad och Malmöhus län; upprättad vid laga synförrättning år 1926 av

Ornulf Bengtson
Statens lantbruksingenjör

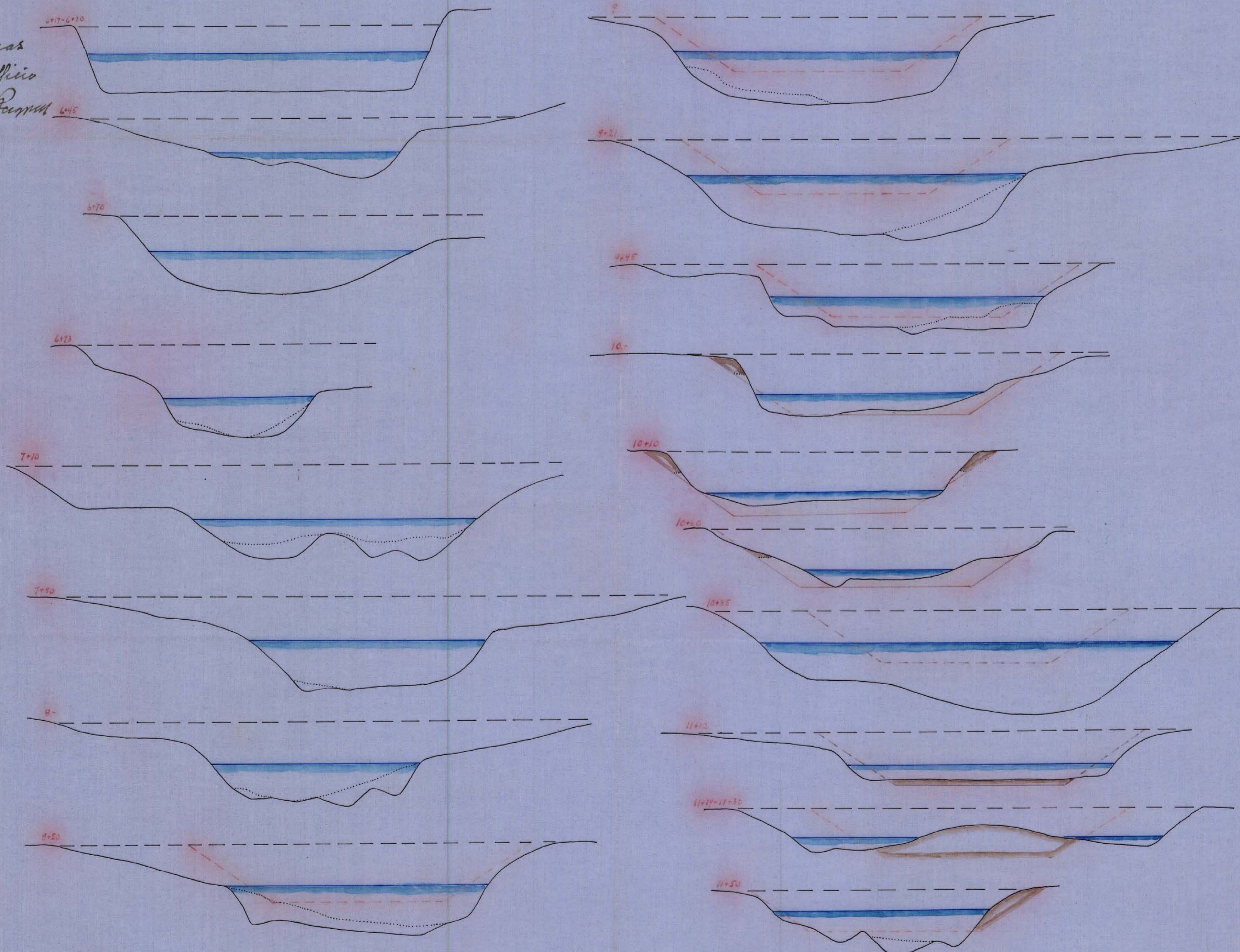
Anskrift.

Genom Kungl. Maj:ts nådiga brev
den 27 juni 1927 fastställd till
effektueras vid arbetets utförande.

Stockholm den 22 augusti 1927.
På Kungl. Lantbruksstyrelsens vägnar:

Albert Smith

Ornulf Bengtson
ex officio
Statens lantbruksingenjör



Skala 1:100.



18815

Stk. Nr 004

M 5-0124

Stk 114 Malmöhus län

Tillhör förslag till nygrävning och rätning av en del av Nybro äre i och för överläggning av mark till Köpinge nr 14 m.fl. hemman
uti Stora Köpinge socken av Herrestads härad och Malmöhus län; upprättad vid laga synförrätning år 1925 av

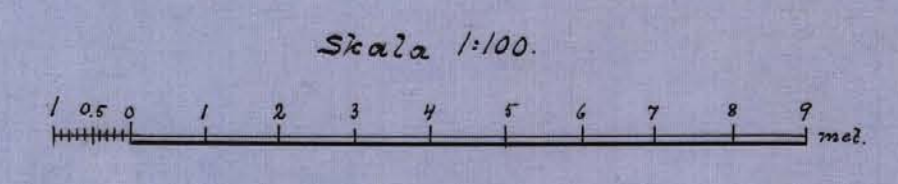
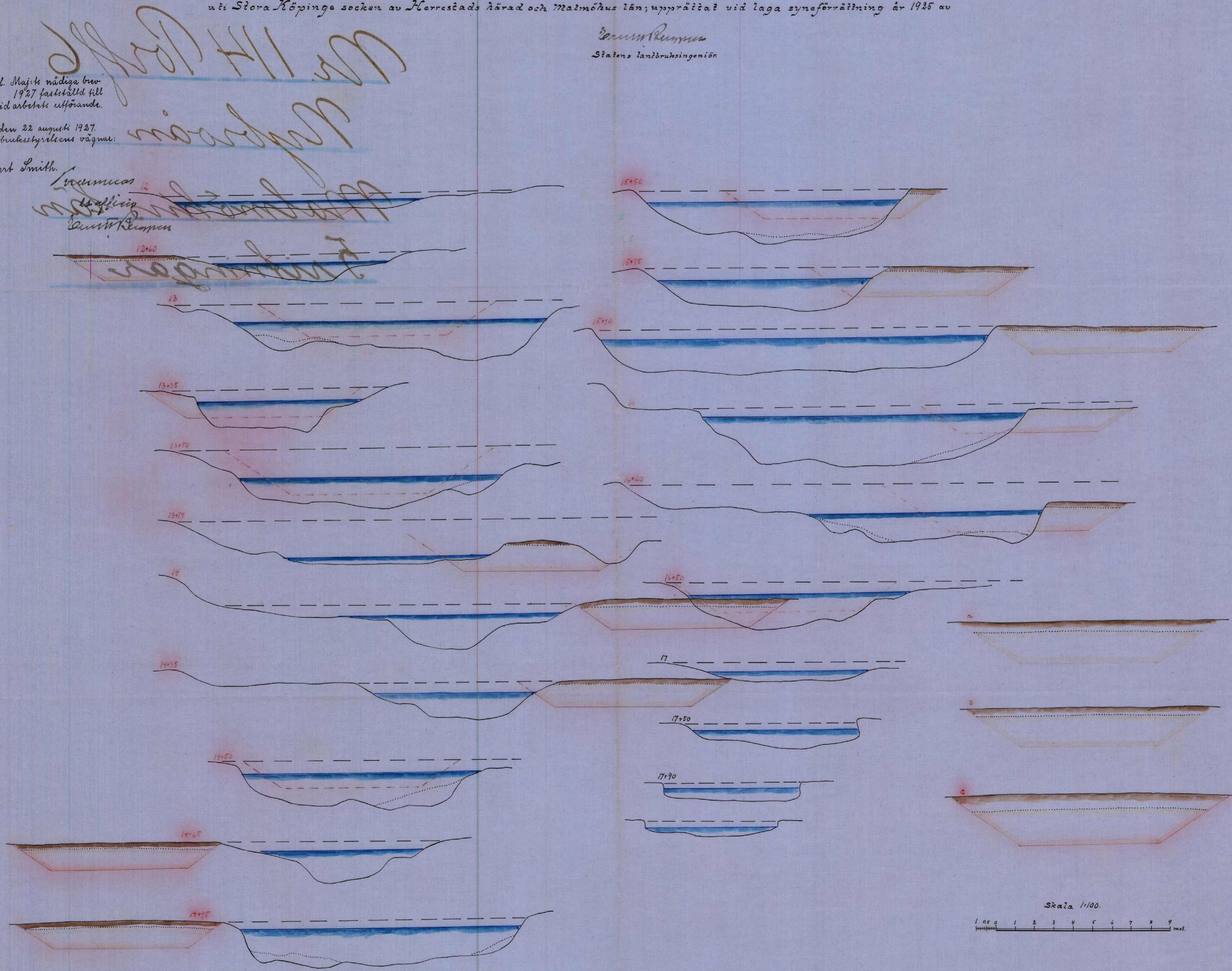
Carlsson
Ståens lantbruksingenjör.

Överskrift

Genom Kungl. Maj:ts nådiga brev
den 27 juni 1927 fastställd till
efföräntelse vid arbetets utförande.

Stockholm den 22 augusti 1927.
På Kungl. Lantbruksstyrelsens vägnar:

Albert Smith.



M.Nr 005

M 5-0112 5

Ar 114 Malmöhus län

M

5*0112

18012

Kopior av Handlingar
angående nygrävning och rätning av
NYBROÅN av år 1925
uti St.Köpinge socken av Herrestads
härad och Malmöhus län;
upprättade i och för erhållande av lån
och statsbidrag år 1926.

Tamelauren Sjuttionio (79) steriona sidor.

Avskrift.

Genom Kungl.Maj:ts nådiga brev den 27 juni 1927
fastställd till efterrättelse vid arbetets utförande.

Stockholm den 22 augusti 1927

På Kungl.Lantbruksstyrelsens vägnar:

Albert Smith.

vidimmas
ex officio
Lantbruksmannen

Översiktskarta.

Nybroan.



57622a 1:100.000.

Avskrift.

Betänkande, angående vattenavledningsföretaget
"Nygrävning och rätning av Nybroån av år 1925" ;
avgivet i och för erhållande av anslag från all-
männa avdikningsanslaget och lån från odlingslå-
nefonden.

Ifrågavarande företag avser nygrävning och rätning av Nybroån
i och för torrläggning av mark för höjande av densamma al/trings-
förmåga tillhörande Köpinge och Lilla Köpinge uti Stora Köpinge
socken av Herrestads härad och Malmöhus län.

Avdikningsområdet är beläget omkring strax intill och söder
om Köpingsbro järnvägsstation med avfall åt söder.

För övrigt hänvisas till motstående översiktskarta, där den
till avdikning föreslagna marken är utmärkt med gul färg, åns lä-
ge med en röd linie och vattensamlingsområdet med en streckad blå
linie.

Efter därom gjord ansökan förordnades undertecknad den 25
juli 1924 att handlägga en laga syneförrättning för torrläggning
av mark till ovanskrivna hemman.

Förrättningen avslöts den 4 maj 1925 och mot densamma har
ej inom föreskriven tid anförts besvär enligt efter handlingarna
tecknat hevis av den 1 augusti 1925.

Enligt en emellan delägarne den 8 mars 1926 ingången före-
ning hava samtliga delägare beslutat att ansöka om ett anslag från

nats till 1/4 av förbättringsvärdet och lånet endast till 70%
av var och en delägars förbättringsvärde.

Då företaget således visserligen ej ställer sig ekonomiskt
fördelaktigt beroende på den reglerande åns storlek och den jäm-
förligtvis ringa vattensjuka arealen, men då delägarne nu förör-
sakas stora förluster genom de ofta förekommande översvämningar-
na och då företaget väl behöver ett statsunderstöd för utföran-
det, får jag livligt tillstyrka att till delägarne lämnades:
ett anslag från allmänna avdikningsanslaget med 3.410:96 kr.
ett lån från odlingslånefonden med 7.080:36 "
eller tillsammans 10.491:26 kr.

Lund i april 1926

Ernst Berggren.

1. The first part of the document is a list of names.

2. The second part is a list of addresses.

3. The third part is a list of telephone numbers.

4. The fourth part is a list of dates.

5. The fifth part is a list of times.

6. The sixth part is a list of locations.

7. The seventh part is a list of events.

8. The eighth part is a list of activities.

9. The ninth part is a list of interests.

10. The tenth part is a list of hobbies.

11. The eleventh part is a list of skills.

12. The twelfth part is a list of languages.

13. The thirteenth part is a list of sports.

14. The fourteenth part is a list of games.

15. The fifteenth part is a list of books.

16. The sixteenth part is a list of movies.

17. The seventeenth part is a list of TV shows.

18. The eighteenth part is a list of music.

19. The nineteenth part is a list of artists.

20. The twentieth part is a list of composers.

21. The twenty-first part is a list of instruments.

22. The twenty-second part is a list of genres.

23. The twenty-third part is a list of styles.

24. The twenty-fourth part is a list of eras.

25. The twenty-fifth part is a list of periods.

Beskrivnings- och värderingslängd över vattenskadad mark tillhörig nedanstående låne- och anslagssökande tillhöriga hemman.

Hemmanets.			Hemmanets eller lägenhetens och innehavarens namn.	Areal.								Jordförbättringsvärde.					
Nummer	Antal	Jordregister nr.		Åker	Till odling föreslagna mark		Annan mark		Summa		Genom avskänningen		gm. odlingen och tegdikning en				
					kar	ar	kar	ar	kar	ar	kr	öre	kr	öre	kr	öre	
1	2	3	4	5	6	7	8	9	10	11	12	13	14	15	16	17	18
14	8/48	14 ³⁵	L.Köpinge Sv.Sockerfabriks A.B.						126-	1	26-	374	40				
8	1/6	8 ³	Köpinge do						23-		23-	82	80				
8	5/12	8 ⁵	do do			58-					58-	116	-				
6	$\frac{1}{160}$	6 ⁴⁷	L.Köpinge do						11-		11-	52	80				
6	$\frac{1}{160}$	6 ⁴⁷	do Nils Andersson (i handl.And.Nilsson)			255					255	153	-				
8	1/6	8 ⁴	Köpinge do			180-					180-	1240	-				
14	1/16	14 ¹²															
14	1/3	14 ³	do Per Svensson			2785			465		325-	2275	40				
14	$\frac{15}{112}$	14 ⁹	L.Köpinge do			4365			175		454-	3332	-				
14	$\frac{363.365}{8.918.112}$	14 ⁹²	do Handl.P.Larsson			77-			18-		95-	435	80				
14	$\frac{545.424}{8.918.112}$	14 ⁹³	do A.Linde			153-			15-		168-	702	-				
14	1/6	14 ⁴	Köpinge, Måns Svensson			32-			15-		47-	240	-				
14	7/45	14 ⁶	do do			47-			113-		160-	609	-				
3	1/6	3 ¹¹	L.Köpinge do			775			21-		985	360	40				
2	1	2 ¹	do Länsmansbost.Inneh. Landsfiskal A.Andersson, arr.And.Ericson			1705			045		175-	810	80				
Tröt.						15355			4105		1946-	1078	440				

1	2	3	4	5	6	7	8	9	10	11	12	13	14	15	16	17	18
			Trpt.	15355					41051946.-			1078440					
14		18 aus fr 14	L.Köpinge, Måns Svensson	40.-					113.-		53.-	28680					
9	1	1 9	do Indr.Häradsskr.bost. arr.Sv.Sockerfabriks A.B.	43.-					105		535	20080					
14	15 784	13 14	L.Köpinge, Per Rasmusson	04.-							04.-	24-					
14	15 784	14 14	do Per Månsson	28.-							28.-	208-					
14	15 784	16 14	do do	78.-							78.-	610-					
1	1/4	2 1	do do	28.-							28.-	152-					
10		10 aus fr 10, 10	do do	51.-							51.-	408-					
1	3/4	3 1	do do	655							655	393-					
7	65 3072	6 7	do do	42.-							42.-	252-					
14	9447 101920	86 14	do do	475					08.-		555	26220					
2		1 2	do do	06.-							06.-	24-					
14	1/15	8 14	Köpinge, Jakob Jakobsson						28.-		28.-	3360					
3	1/6	11 3	L.Köpinge, And. Andersson						04.-		04.-	480					
			Summa	19685					474.-24		425	1354360					

Lund i april 1926

Ernst Berggren.

Tabell.

	Hela avdikningsområdet.				Låne- och anslags-sökandenas andel.				Endast anslags-sökandenas andel.			
	Areal.		Värde.		Areal.		Värde.		Areal.		Värde.	
	har	ar	kr	ö	ha	ar	kr	ö	har	ar	kr	ö
I sitt vid undersökningen befintliga tillstånd utgöres avdikningsområdet av:												
åker	19	685			14	105			5	58-		
äng och annan mark	4	74-			2	49-			2	25-		
Summa	24	425	29	364 80	16	595	19	566 40	7	83-	9	798 40
Genom de föreslagna vatten-avledningsarbetenas utförande beräknas samma område kunna förändras till:												
åker (förbättrad)	19	685			14	105			5	58-		
" (förut äng eller annan mark)	-	-			-	-			-	-		
äng och annan mark (nybildad eller förbättrad)	4	74-			2	49-			2	25-		
Summa	24	425	43	008 40	16	595	29	681 20	7	83-	13	327 20

Lund i april 1926

Ernst Berggren.

Kostnadsförslag.

a) Vattenavledning och gemensam dikning.

Enligt vid laga syneförrättning upprättat förslag:

Nybroån A-B-C-D 16.300:- kr.

Laga syneförrättningskostnaden 758:58

Betänkande med bilagor 191:98

b) Odling och tegdikning - -

Summa kronor 17.250:56
~~16.300:-~~ kr.

Lund i april 1926

Ernst Berggren.

Vid arbetsplanens fastställande har kostnaden för företaget beräknats till 17.250 kronor 56 öre, varav å lånesökandenas andel 13.210 kronor 1 öre.

Stockholm den 22 augusti 1927

På Kungl. Lantbruksstyrelsens vägnar:

Albert Smith.

7222222222	7722222222	Jordregister 7222222222	Herremans eller lägenhetens och innehavarens namn.
1	2	3	4
14	4/48	14 ³⁵	L.Köpinge, Sv.Sockerfabriks A.B.
8	1/6	8 ³	Köpinge, do
8	5/12	8 ⁵	do do
6	$\frac{1}{160}$	6 ⁴⁷	L.Köpinge, do
6	$\frac{1}{160}$	6 ⁴⁷	do Nils Andersson (i handl.And.Nilsson).....
8	1/6	8 ⁴	Köpinge do do
14	1/16	14 ²	
14	1/3	14 ³	do Per Svensson
14	$\frac{15}{112}$	14 ⁹	L.Köpinge do
14	$\frac{263.365}{8918.112}$	14 ⁹²	do Handl.P.Larsson ,,.....
14	$\frac{545.424}{8918.112}$	14 ⁹³	do A.Linde
14	1/6	14 ⁴	Köpinge, Måns Svensson
14	7/45	14 ⁶	do do
3	1/6	3 ¹¹	L.Köpinge do
2	1	2 ¹	do Länsmansbost.inneh.Landsfiskal A.Andersson arr. And.Ericsson
14		14 ^{avs. 18}	L.Köpinge, Måns Svensson
9	1	9 ¹	do Indr.Häradsskr.bost.arr.Sv.Sockerfabriks A.B.
14	$\frac{15}{784}$	14 ¹³	do Per Rasmusson
14	$\frac{15}{784}$	14 ¹⁴	do Per Månsson

Ägofigurernas nummer.	Förskättningsvärde.		70% av för- skättningsvärde.		Deltager i kostn. för.						Summa kostnad.		Anslag.		Län.	
	kr	ö	kr	ö	Nydrän. A-B-C-D		Laga synreför- rättningen.		Belånande med bilagor.		kr	ö	kr	ö	kr	ö
					kr	ö	kr	ö	kr	ö						
5	6	7	8	9	10	11	12	13	14	15	16	17	18	19	20	21
18, 24, 26	37440		26208		53428									9360		
28	8280		5796		11823									2070		
32	116 -		8120		16535									29 -		
35	5280		3696		7556									1320		
37	153 -		10710		153 -									3825		
39, 40	1240 -		868 -		1240 -									310 -		
41-44, 48-52	227540		159278		324478									56885	1592	78
53-61, 63-68	3332 -		233240		475160									833 -	2332	40
70-74	43580		30506		43580									10895		
75-78	702 -		49140		702 -									17550	491	40
79, 80, 82	240 -		168 -		240 -									60 -	168 -	
83-85, 89, 90, 92, 94, 96-98, 100	609 -		42630		609 -									15225	426	30
101, 103, 104, 106, -108	36040		25228		36040									9010	252	28
110-112, 114, 117 120a, 120b.	81080		56756		81080									20270		
121-123	28680		20076		28680									7170	200	76
124a, b, 125, 126b, 128	20080		14056		20080									5020		
130	24 -		1680		24 -									6 -		
131, 132	208 -		14560		208 -									52 -	145	60
Trpt.	11504 -		805280		1416040									2876 -	5609	52

1	2	3	4
14	$\frac{15}{784}$	14 ¹⁶	L.Köpinge, Per Månsson
1	1/4	1 ²	do do
10		¹⁰⁵ 104	do do
1	13/4	1 ³	do do
7	$\frac{65}{3072}$	7 ⁶	do do
14	$\frac{9447}{101920}$	14 ⁸⁶	do do
2		2 ¹ } avs.)	do do
14	1/15	14 ⁸	Köpinge, Jakob Jakobsson
3	1/6	3 ¹¹	L.Köpinge, And.Andersson

5	6	7	8	9	10	11	12	13	14	15	16	17	18	19	20	21
Trpt. 134, 135	11504 610	-	805280 427	-	1416040 610	-							2876 15250	-	5609 427	52 -
136, 137	152	-	10640		152	-							38	-	106	40
138	408	-	28560		408	-							102	-	285	60
139, 140	393	-	27510		393	-							9825		275	10
141	252	-	17640		252	-							63	-	176	40
142-144	26220		18354		26220								6555		183	54
145	24	-	1680		24	-							6	-	16	80
146a.	3360		2352		3360								840		-	-
162	480		336		480								120		-	-
<u>Summa</u>	<u>1364360</u>		<u>955052</u>		<u>16300-</u>								<u>341090</u>		<u>7080</u>	<u>36</u>

Lund i april 1926

Ernst Berggren.

Avskrift.

Förening

ingången emellan delägarna i dikningsföretaget "nygrävning och rätning av Nybroån av år 1925" uti St.Köpinge socken av Herrestads härad och Malmöhus län.

Undertecknade överenskomma härmed som följer:

att arbetet skall utföras i noggrann överensstämmelse med det

av statens lantbruksingeniör Ernst Berggren vid laga syne-

förrättning år 1925 upprättade förslaget med de ändringar,

som Kungl.Maj:t möjligen kan föreskriva;

att till arbetets utförande söka erhålla lån ur odlingslåne-

fonden och anslag från allmänna avdikningsanslaget, värför

vi uppdraga åt den valda styrelsen:

att hos Kungl.Maj:t göra underdånig ansökan om beviljande av

föreskrivet lån och anslag till arbetets utförande;

att med Kungl.Maj:t uppgöra kontrakt om arbetets utförande, på

därför bestämda tider lyfta det beviljade lånet och ansla-

get, i behörig tid ombesörja lånets fördelning på delägarna

samt att i övrigt taga befattning med allt, som berörda lån

och anslag röra kan;

att uppdraga åt lantbruksingeniör E.Berggren att upprätta så-

dana handlingar och kartor, som krävas för sökande av ett

sådant lån och anslag.

Köpingebro den 8 mars 1926

Svenska Sockerfabriks Aktiebolaget

H. Gödecke endast för anslag.

Nils Andersson, Lilla Köpinge n:r 6, endast för anslag,

Per Svensson, St. Köpinge n:r 14,

P. Larsson, Lilla Köpinge n:r 14, endast för anslag,

A. Linde, Lilla Köpinge n:r 14,

Måns Svensson n:r 14 St. Köpinge,

Jacob B. Jacobsson, St. Köpinge n:r 14, endast för anslag.

Anders Andersson, Lilla Köpinge n:r 3, endast för anslag,

Herrar H. Gödeckes, Nils Anderssons, Per Svenssons, P. Larssons,

A. Lindes, Måns Svenssons, Jacob B. Jacobssons samt Anders Anderssons

egenhändiga namnteckningar bevittna på en gång närvarande vitt-

nen:

Ruth Åberg. A. Malmgren.

Anders Eriksson n:r 2 Lilla Köpinge, anslag,

Per Rasmusson, Köpinge n:r 14, endast för anslag,

Per Månsson, Lilla Köpinge n:r 1, 7, 10, 14.

Herrar Anders Erikssons, Per Rasmussons och Per Månssons egenhändiga namnteckningar bevittna på en gång närvarande vittnen:

A. Malmgren. Gunnar Månsson.

Vidimeras

ex officio

Ernst Berggren.

Avskrift.

Kungl.

Patent- och Registreringsverket

Aktiebolagsavdelningen

Stockholm.

Att Kungl. Patent- och Registreringsverket den 30 september 1907 beviljat registrering för Svenska Sockerfabriksaktiebolaget, att styrelsen, som har sitt säte i Malmö, enligt en denna dag i aktiebolagsregistret intagen uppgift utgöres av direktörerna Erik Frisell, Magnus Elliot och Axel Fredrik Vennersten, alla i Stockholm, verkställande direktörerna ingenjören Carl Fredrik Tranchell och vice häradshövdingen Svante Sten Albert Broomé samt konsuln Max Emil Leopold Engeström och kammarherren Wilhelm Algernon Achates von Platen, alla i Malmö, filosofie doktor Fredrik Gustav Ekman i Göteborg jämte direktören Hugo Gödecke i Trälleborg, med konsuln August Schmitz och civilingenjören Ernst Georg C:son Herslow, båda i Malmö, samt friherre Malte Ramel å Hviderup, Gårdstånga socken av Malmöhus län, till suppleanter, och att firman tecknas av styrelsens ordinarie ledamöter var för sig, det varder härmed till bevis meddelat, Stockholm den 13 februari 1925.

Ex officio

E. Sandegren.

(Stämpel).

Vidimeras:

A.Adlersparre. H.Gripenberg.

/Vidimeras

ex officio

Ernst Berggren.

Till Länsstyrelsen i Malmöhus län.

Sedan arrendatorn av f.länsmansbostället 1 mtl. Lilla Köpinge n:r 2 Anders Eriksson och arrendatorn av f.häradsskrivarebostället 1 mtl.Lilla Köpinge n:r 9,Svenska Sockerfabriks A.B. underskrivit en förening för sökande av anslag från allmänna avdiktningensanslaget för vattenavledningsföretaget "nygrävning och rätning av Nybroån av år 1925" uti Stora Köpinge socken av Herrestads härad,enligt ett vid laga syneförrättning upprättat förslag,får jag vördsamt anhålla om tillstånd för bemälde arrendator att ansöka ett sådant anslag.

I företaget ingår f.länsmansbostället med en areal av 1.705 hektar åker och 0.045 hektar äng och med ett förbättringsvärde av 810:80 kr.samt med en lika stor beräknad dikningskostnad eller 810:80 kr.samt en förrättningskostnad av 45:06 kronor - f. häradsskrivarebostället ingår i företaget med en areal av 0.43 hektar åker och 0.105 hektar äng med ett förbättringsvärde av 200:80 kr.samt med en lika stor beräknad dikningskostnad eller

200:80 kr. samt med en förrättningskostnad av 11:15 kr.

Lund den 13 mars 1926

Ernst Berggren.

Länsstyrelsen finner skäligen medgiva arrendatorerna av krono-
egendomarna 1 mantal Lilla Köpinge n:r 2, Anders Eriksson, och 1
mantal Lilla Köpinge n:r 9, Svenska Sockerfabriksaktiebolaget
rätt, att för deltagande i vattenavledningsföretaget "nygrävning
och rätning av Nybroån av år 1925" uti Stora Köpinge socken av
Herrestads härad ansöka om anslag från allmänna avdiktningensan-
slaget. Malmö i landskontoret den 17 mars 1926.

På länsstyrelsens vägnar:

T. Kinnman. Carl Nielsen.

/Vidimeras.

ex officio

Ernst Berggren.

Avskrift.

Protokoll

fört vid sammanträde i Köpingsbro d.21 aug.1925 med delägarne
i det vid laga syneförrättning d. 26 mars 1925 beslutade före-
taget "Nygrävning och rätning av Nybroån år 1925".

Närvarande:

Anders Nilsson, St.Köpinge n:o 8 och L:a Köpinge n:6

Handlanden P.Larsson, L:a Köpinge n:o 5-8.

Per Svensson, " " " "

Per Månsson, " " " "

And.Andersson, " " " 3

Jacob B.Jacobsson, St.Köpinge n:o 14,

Måns Svensson, L:a Köpinge N:o 3, St.Köpinge n:o 14,

Svenska Sockerfabriks Aktiebolaget genom

Disponent Ch.Birch-Iensen enl. fullmakt (Bil.I).

§:1.

= : = : = : = : = : = : = : = : = : = : = : = : = : = : = : = : = : = : = :

§:2.

Till ordförande att leda dagens förhandlingar utsågs Disponent
Ch.Birch-Iensen.

§:3.

= : = : = : = : = : = : = : = : = : = : = : = : = : = : = : = : = : = : = :

§:4.

Att justera dagens protokoll utsågos Handlanden P.Larsson

och Per Månsson.

§:5.

Beslöts att styrelsen skulle bestå av tre ledamöter
med en ersättare.

§:6.

Till ledamöter av styrelsen utsågos Disponent Ch.Birch-
-Iensen, Per Svensson och Per Månsson, samt såsom ersättare
Handlanden P.Larsson.

§:7.

= : = : = : = : = : = : = : = : = : = : = : = : = : = : = : = : = : = : = : =

§:8.

= : = : = : = : = : = : = : = : = : = : = : = : = : = : = : = : = : = : = : =

Köpingebro den 21 augusti 1925

Ch.Birch-Iensen.

Justerat:

P.Larsson. Per Månsson.

Rätt utdraget betygas:

Ruth Åberg. A.Malmgren

Köpingebro.

Avskrift.

Arvodesräkning

för laga syneförrättning för torrläggning av mark till St.Köpinge n:r 14

m.fl.hemman uti St.Köpinge socken och Herrestads härad av Malmöhus län.

upprättad enligt lantbruksingeniörstaxan av den 31/12 1920.

För lösen för förordnandet jämte kommissionsarvode	3:-	
" 20 st.kallelser à 50 öre	10:-	
" 2 st.sammanträdesdagar den 26/3 och 4/5 -25	24:-	
" ägomätning, skala 1:4000:		
" mätningssområdets gränser 6.68 km. à 3:- kr.	20:04	
" 55 st.ägofig.åker, medelareal 0.36 har à 24 öre	13:20	
" 19.685 har " " " " à 78 "	15:35	
" 43 st. ägofig.äng " 0.11 " à 5 "	2:15	
" 4.74 har. " " " " à 146 "	6:92	
" 88 st.ägofig.imp. " 0.21 " à 5 "	4:40	
" 18.615 har imp. " " " " à 78 "	<u>14:52</u>	56:54
" rubrik, skala m.m.	4:-	
" ytavvägning 24.425 har à 66 öre	16:12	
" 250 punkter à 2 öre	<u>5:-</u>	21:12
" begränsningskurva 6.68 km.à 2:50 kr.	15:70	
" längdavgöring och jordundersökningar d. ⁶⁻⁷ / ₁₁ , ¹²⁻¹³ / ₁₁ -24, =4 dag... ..	48:-	
" arealuträkning, skala 1:4000 186 fig.à 5 öre	9:30	
" " " " 43.04 har à 10 "	<u>4:30</u>	13:60
" ägobeskrivning	5:58	
" jordregisters utrönande den 23/4, 25/4	24:-	
" gradtabell	<u>5:50</u>	

	Trpt.	251:08
För uträkning av värde å ytenhet 98 fig.å 6 öre		5:88
" bestämmande av värdet före och efter 98 fig.å 12 öre		11:76
" profilkartan 3 km.å 3:50 kr.		10:50
" sektioner 20 st.å 17 öre	3:40	
" " 40 st.å 28 "	11:20	
" 1 st.bro	<u>12:-</u>	26:60
" skalor,rubrik m.m. 3 st.å 3:- kr.		9:-
" hydrografisk utredning		7:62
" bestämmande av dimensioner 13 km.å 12 öre		15:60
" dikenas insättande å kartan		1:90
" grävningstabell		5:-
" kostnadsberäkning 1.3 km.å 11.50 kr.		14:95
därtill 01.% av kostnaderna		16:30
" införande av höjdsiffror 250 st.å 1 öre		2:50
" ersättningslängd		4:75
" utlåtande		30:-
" kostnadsfördelningslängd den 2/5		12:-
" kopia av plan- och profilkartan:		
" rubrik,skalor m.m.		10:50
" 186 fig.å 7 öre	13:02	
" 43.04 har å 14 öre	<u>6:03</u>	19:05
därtill 25%		4:76
" 250 st.höjdlägestal å 2 öre		<u>5:-</u>
	Trpt.	464:75

	Trpt.	464:75
För diken å plankartan		3:25
" profilen 3 km. å 5:- kr.		15:-
" tvärsektioner och brotrummor lika föregående		26:60
därtill 30 %		7:98
" skalor, rubrik m.m. för profilen 1 blad		3:-
" sektioner 3 blad		15:-
" avskrift av handlingar och inbindning		<u>45:-</u>
		580:58
För gode männen		49:-
" kallelsekostnad		9:-
" dagsverken		<u>120:-</u>
	<u>Summa kr.</u>	<u>758:58</u>

Den, som med denna räkning icke åtnöjes äger att inom tre månader härefter klander därå genom stämning till Herrestads häradsrätt anställa.

St. Köpinge den 4 maj 1925

Ernst Berggren.

580:58	kvitteras	Ernst Berggren.
24:50	"	Albr. Fredriksson.
24:50	"	Lars Jakobson genom Sven Erlandsson.
129:-	"	Per Svensson.

Arvodesräkning

för upprättande av handlingar och kartor i och för sökande av lån från
odlingslånefonden och anslag från allmänna avdikningsanslaget för "Torr-
läggning av mark till St.Köpinge n:r 14 m.fl.hemman^o uti St.Köpinge soc-
ken av Herrestads härad och Malmöhus län.

För översiktskarta	11:-	
" betänkande	12:-	
" tabellers upprättande d.5/4,8/4 & 12/4 -26	36:-	
" avskrift av handlingar med inbindning	45:-	
" kopia av plankartan:rubrik,skala m.m.	7:-	
" 186 fig.à 7 öre	13:02	
" 43.04 har. à 14 öre	<u>6:03</u>	19:05
" 250 st.höjdlägestal à 2 öre		5:-
" diken å plankartan		3:25
" profilen 3 km.à 5:- kr.	15:-	
" tvärsektioner och brotrummor	26:60	
därtill 30%	7:98	
" rubrik,skalor m.m. för profilen 1 blad	3:-	
" sektioner 3 blad	<u>15:-</u>	
	67:58	
avgår 25% för ritn.å kalkerväv	<u>16:90</u>	50:68
för skrivelser		<u>3:-</u>
	<u>Summa kronor</u>	<u>191:98</u>

Kvitteras

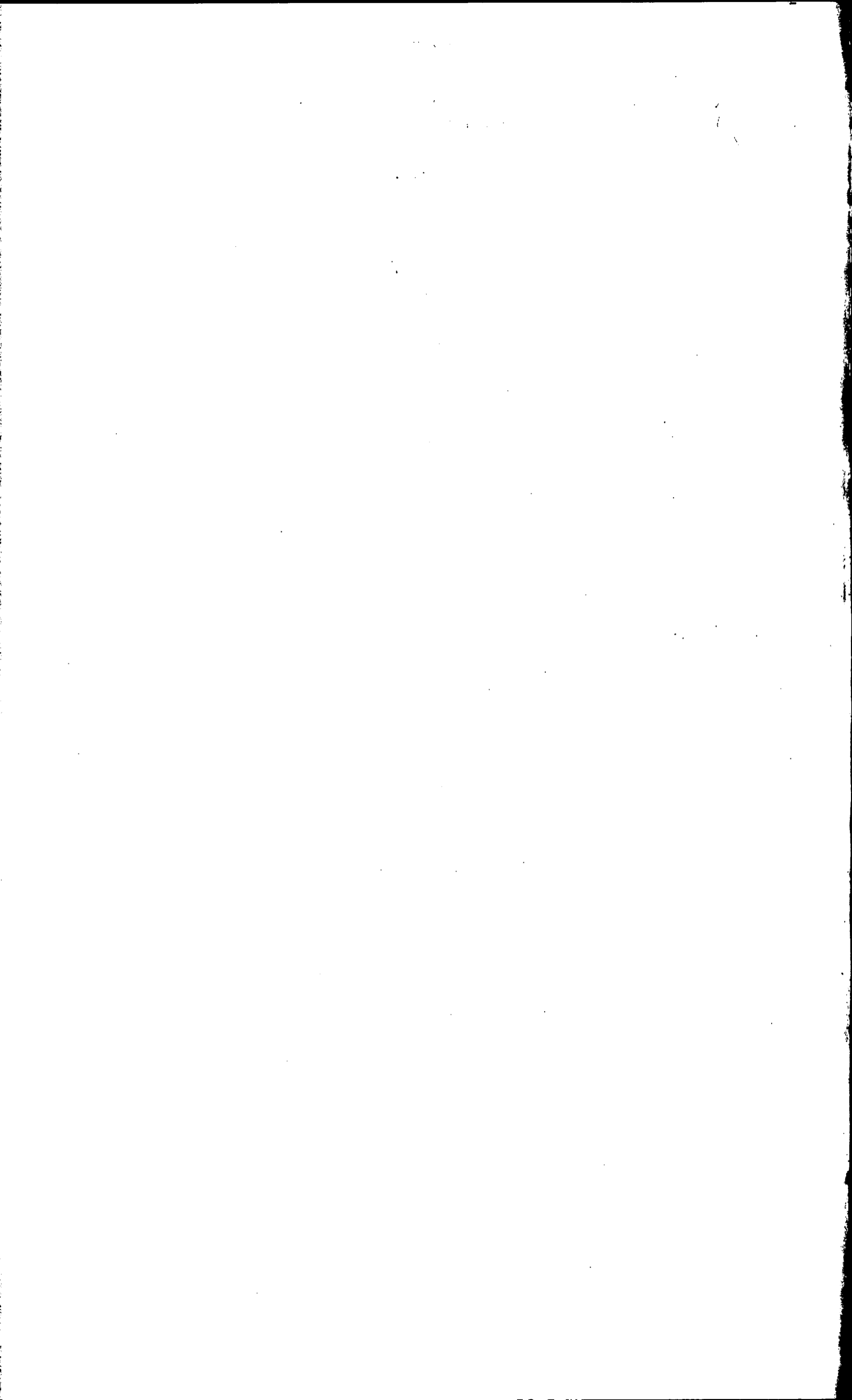
Lund den 30

april 1926

Ernst Berggren.

coll.
H. St. P. 16.

Toujours le Jugement (25) de la
Sien vidimcaat. ex officio
Ernst Berggren



Avskrift.

Protokoll hållet vid sammanträde
angående laga syneförrättning an-
gående torrläggning av mark till
Stora Köpinge n:r 14 m.fl. hemma.

År 1925 den 26 mars inställde sig undertecknad statens lant-
bruksingeniör å Wirsens kafè i Köpingebro för att på grund av nedan
intagna förordnande handlägga en laga syneförrättning för torrlägg-
ning av mark till Stora Köpinge n:r 14 m.fl. hemman uti Stora Kö-
pinge socken av Herrestads härad och Malmöhus län och hade veder-
börande sakägare genom särskilda kallelser underrättats om förrätt-
ningens företagande denna dag med anledning varav följande perso-
ner jämväl tillstädeskommo:

sökanden

Per Svensson för n:r 14 St. Köpinge & 5 & 8 L. Köpinge

och av övriga sakägare:

Svenska sockerfabriksaktiebolaget för n:r 5, 6, 8 och 28 Köpinge ge-
nom ombudsmannen ~~assessorn~~ Nils Lundblad enl. fullmakt Bil. A.

Anders Nilsson för St. Köpinge n:r 8 och Lilla Köpinge n:r 6

Handl. P. Larsson för Lilla Köpinge 5 och 8

Per Rasmusson " " " 5 och 8

A. Linde " " " 5 och 8

Per Månsson " " " 5 och 8

Lars Knutsson " Stora " 1

Alfred Nilsson för Stora Köpinge n:r 21

Anders Andersson " Lilla do. n:r 3

Jakob B. Jakobsson Stora do. n:r 14

Måns Svensson " do. n:r 14 och Lilla Köpinge n:r 3

Landsfiskal A. Andersson i Ystad som innehavare av Lilla Köpinge
n:r 2.

Ordföranden i Herrestads härads västyrelse genom Kamrer Vilhelm
Ottergren enl. Fullm. Bil. B.

Ystad + Eslöv järnvägs A. B. genom Baninspektör H. Thulin enl. Fullm.
Bil. C.

Som kronombud tf. landsfiskalen J. Brown enl. förordnande av den
16 mars 1925 Bil. D.

Som gode män Herrar Albrekt Fredriksson i Karlsfelt och Lars
Jakobsson i Svenstorp vilka bägge avlagt föreskriven ed såsom skif-
tesgodemän.

§ 1

Det för undertecknad utfärdade förordnandet jämte ansökan
därom upplästes och hade lydelse som följder Bil. E.

§ 2

På tillfrågan gjordes ej någon jävsanmälan mot vare sig för-
rättningsmannen eller gode männen. Ej heller ansågs något laga hinder
förefinnas mot förrättingens handläggning.

§ 3

Förelades den i koncept upprättade plankartan över det vattenskadade området med därtill hörande profil.

§ 4

Sökanden yrkade att genom nygrävning och rätning av Nybroån få sin mark torrlagd till lagenligt djup och för höjandet av jordens alstringsförmåga.

§ 5

Landsfiskal A. Andersson upplyste om att han skall frånträda sitt nu innehavande boställe den 14 mars 1926 varför han ej ansåg sig ha någon nytta av företaget.

§ 6

På tillfrågan om någon ville förena sig med sökanden förklarade sig ombudet för Svenska Sockerfabriks A.B. härtill villig varom särskild förening upprättades Bil.F.

§ 7

Lars Knutsson, Alf Nilsson, Anders Andersson och Jakob Jakobsson ansågo sig ej ha någon nytta av företaget.

§ 8

A. Linde ansåg sig ej heller ha någon nytta av företaget.

§ 9

Som ej något vidare fanns att anteckna, förklarades sammanträdet avslutat med tillkännagivande att synemännen omedelbart skulle verkställa för sakens vidare utredning nödiga jordvärderingar och

undersökningar varefter sedan därpå grundade handlingar och förslag hunnit upprättas nytt sammanträde kommer att hållas å sockerfabrikens restaurang i Köpingsbro måndagen den 4 instundande maj kl. 11 fm. och skulle något vidare meddelande därom ej kungöras.

§ 10

Dagens protokoll upplästes

ort och tid som ovan

på tjänstens vägnar

Ernst Berggren

Biträdande gode män:

Albr. Fredriksson

Lars Jakobsson

Den 4 maj 1925

inställde sig åter på sockerfabrikens restaurang i Köpingsbro föregående synemän med undantag av Lars Jakobsson, som blivit förhindrad och i vars ställe Sven Erlandsson i Stora Köpings kommun tillstades samt följande delägare och ombud:

Svenska sockerfabriks A.B. för Köpings n:r 8³ och 8⁵ samt Lilla Köpings n:r 6⁴⁷ och 14³⁵ genom Direktör H. Gödecke och f.d. hovrättsassessorn A.W. Lundblad Enl. fullmakt Bil. A.

Anders Nilsson för n:r 6 Lilla Köpings och n:r 8 och 14 Köpings

Per Svensson för n:r 14 Köpings och n:r 14 Lilla Köpings

Handl. P. Larsson Lilla Köpings n:r 14

A. Linde n:r 14 Lilla Köpings

Måns Svensson n:r 14 Köpinge och n:r 3 & 14 Lilla Köpinge

Per Rasmusson för n:r 14 Lilla Köpinge genom sonen Gunnar Rasmusson
enl.fullmakt Bil.G.

Per Månsson för Lilla Köpinge

Jakob Jakobsson för n:r 14 Köpinge

Anders Andersson för n:r 3 Lilla Köpinge

Lars Knutsson för n:r 1 Köpinge

Alf.Nilsson Glans n:r 21 do.

Lars Knutsson n:r 1 Köpinge och Barrevads kvarn

Kamrer Wilhelm Ottergren som ~~väg~~vägstyrelseledamot i Härrestads vägsty-
relse.

som kronombud Herr tf.landsfiskalen J.Brown enligt förordnande av
den 16 mars 1925 Bil.litt.D.

§ 11

På tillfrågan gjordes ej någon jävsanmälan mot den närvarande
skiftesgodemannen Sven Erlandsson.

§ 12

Förelades de sedan förra sammanträdet upprättade handlingarna och
förslaget.

§ 13

Avgavs följande utlåtande Bil.H.

§ 14

Per Svensson i Köpinge ^{nr. 14} skulle emottaga och förvara hithörande

handlingar och kartor samt utsågs till sammankallande för val av styrelse

§ 15

Som ej något vidare fanns att anteckna förklarades förrättningen avslutad och sammanträdet upplöst.

§ 16

Dagens protokoll upplästes och arvodesräkningen avlämnades.

ort och tid som ovan

på tjänstens vägnar

Ernst Berggren

Biträdande gode män:

Albr. Fredriksson

Sven Erlandsson

Bil. A.

Fullmakt för f.d. hovrättsassessorn A.W. Lundblad eller, den han i sitt ställe vidbett eller flera tillfällen förordnar, att vid över- och underdomstolar, exekutionssäten och övriga myndigheter i Sverige anhängiggöra, utföra och bevaka vår talan rörande torrläggning av mark till n:r 14 St. Köpinge m. fl. hemman att jämväl utom domstol vid alla de tillfällen, då vår rätt härutinnan kan vara i fråga, densamma iakttaga och bevaka; att uppbära och kvittera alla oss uti ifrågavarande sak tillkommande medel och handlingar samt att antaga eller förkasta förlikning eller ackord; hållande vi för giltigt vad ombudet & våra vägnar lagligen gör och låter.

Malmö den 24 mars 1925

Svenska Sockerfabriks Aktiebolaget

Albert Broomé

Egenhändiga namnteckning intygas oss på en gång närvarande vittnen:

M.Hesselgren

Olof Hesselgren

Bil.B.

Fullmakt för Herr Kamrer Wilhelm Ottergren Köpinge sockerfabrik att vid sammanträde å Wirsens kafé i Köpingsbro torsdagen den 26 innev.mars kl.10:30 f.m.angående syn för torrläggning av mark till St. Köpinge socken av Herrestads härad och Malmöhus län föra vägstyrelsens i Herrestads härads väghållningsdistrikt talan och bevaka dess rätt, förklarande jag mig nöjd med ombudets laga åtgärder.

Krageholm den 16 mars 1925

N.Olsson

vägstyrelsens ordförande

Egenhändiga namnteckningen bevitna:

C.Andrè Jönsson

N.P.Andersson

Bil.C.

Fullmakt

för baninspektoren H.Thulin, Ystad, att torsdagen den 26 innev.mars månad och vid eventuellt framdeles av statens lantbruksingeniör utlysta sammanträden rörande torrläggning av mark till St.Köpinge n:r 14 m.fl. hemman uti St.Köpinge socken av Herrestads härad, Malmöhus län, Ystads-

Rätt utdraget, intyga:

Rud. Stenberg

M. Sjöberg

Bil. D.

Till

Landsfiskalen i Herrestads distrikt.

Länsstyrelsen anmodar och förordnar Eder härigenom att vid det i inneliggande handling omförmälda sammanträde och vid de följande sammanträden, som kunna komma att hållas under förrättingens fortgång, bevaka Kungl. Maj:ts och Kronans rätt och bästa beträffande kronoegendomarna Lilla Köpinge n:r 2 och 9 i Stora Köpinge socken. Rapport införfväntas i sinom tid. I densamma bör uppgivas, huruvida enligt Edert förmenande kronoegendomen kan anses hava nytta av företaget. Malmö i landskontoret den 16 mars 1925.

På länsstyrelsen vägnar:

Oscar Rud- Olsson

Sven Vhigert

Bil. E.

Till

Länsstyrelsen i Malmöhus län.

Undertecknad får härmed vördsamt anhålla om förordnande för vederbörlig förrättingsman att enligt gällande vattenlag förrätta laga syneförrätting för nygrävning och rätning av Nybroån i och för torrläggning av mark till n:r 14 St. Köpinge m. fl. hemman uti Stora Köpinge socken av Herrestads härad.

Köpinge den 21 juli 1924

Per Svensson

ägare till n:r 14 St.Köpinge

Såvida den av Per Svensson i St.Köpinge n:r 14 ansökta laga syneförrättningen för nygrävning av Nybroån ej kommer att försaka nygrävning förbinder Sv.Sockerfabriks A.B. att betala halva syneförrättningskostnaden.

Köpinge den 21 juli 1924

För Svenska sockerfabriks A.B.

M.Lundblad

Resolution.

Herr lantbruksingenjören E.Berggren förordnas härigenom att, där-
est laga hinder ej möter, i behörig ordning företaga den i inneliggande
ansökan omförmälda förrättning.

Malmö i landskansliet den 25 juli 1924

På länsstyrelsens vägnar:

T.Kinnman

T.Thege.

Bil.F.

Förening

ingången vid laga synesammanträde för nygrävning och rätning av Nybroån
i och för torrläggning av mark till n:r 14 St.Köpinge m.fl.hemman i St.
Köpinge socken av Herrestads härad och Malmöhus län.

Undertecknad vill härmed förena sig och göra gemensam sak med sö-

kanden till ovanskrivna laga syneförrättning

Köpingebro den 26 mars 1925

Svenska sockerfabriks A.B.

M.Lundblad

enl fullmakt

Bevittnas:

Albr.Fredriksson

Lars Jakobsson

Bil.G.

Fullmakt för min son Gunnar Rasmusson att å möte måndagen den 4 maj 1925 med delägarna för ränsning och reglering av Köpingebroån från dess nygrävda del på Köpingebro sockerfabriks och lantbrukaren Anders Nilssons å n:r 14 område och söderut, föra mintalan och utöva min rösträtt, godkännande jag vad ombudet lagligen gör och låter.

La.Köpinge den 3 maj 1925

Per Rasmusson

Bevittnas av på en gång närvarande

And.Jakobsson

N.Jönsson

Bil.H.

Utlåtande av synemännen vid den av Kungl. Maj:ts befallningshavande i länet på där- om gjord ansökan förordnade laga syneförrättningen för nygrävning och rätning av

Nybroån i och för torrläggning
av mark till Stora Köpinge n:r
14 m.fl.hemman uti Stora Köpinge
socken av Herreståds härad och
Malmöhus län.

Ifrågavarande företag som avser nygrävning och rätning av Nybro-
ån i och för torrläggning av mark däromkring för höjande av densam-
mas alstringsförmåga är enligt bestämmelserna i 7 kap.av vattenla-
gen att anse såsom vattenavledning.

Något laga hinder mot företaget har ej kunnat utrönas.

Den sidlända marken, som tillskyndas båtnad av vattenavledning-
en, har avfattats å hithörande plankarta därvid begränsningslinien
blivit så beräknad, att all den nedom denna linie eller kurva belä-
gen mark ej under nuvarande förhållanden är torrlagd till det lagen-
liga djupet av 1.2 meter. - Där kurva ej kunnat ernås, har vattende-
laren lagts till grund för områdets begränsning.

Den i företaget ingående marken är till areal och beskaffen-
het angiven i den upprättade beskrivnings och hävdeförteckningsläng-
den.

Då ej någon överenskommelse om arbetets utförande och **kostna-**
dernas fördelning kunnat träffas, tillkom det synemännen att uppskat-
ta värdet av den båtnad eller jordförbättring, som skulle komma att ge-
nom nygrävningens och rätningens utförande tillskyndas den vattenska-

dade marken.

Därvid hava synemännen gått så tillväga att sedan den vattenskadade markens höjdläge utrönts och dess naturliga godhet och beskaffenhet genom jordborrningar och grävningar undersökts varje ägofigur åsatts en gradbeteckning som i kronor uttrycker huru mycket ägofiguren pr.hektar kan bliva värd efter företagets utförande under förutsättning att den blir fullständigt torrlagd och återfinnas dessa värden i värderingslängden.

Markens nuvarande värde däremot är huvudsakligen beroende dels av det blivande värdet efter torrläggningen d.v.s.av jordens naturliga godhet och beskaffenhet och dels av markens höjdläge i förhållande till den försumpande vattenytan i ån d.v.s.av markens nuvarande vattenskada.

Mark med sådant höjdläge att den ligger högre än kurvan för vattenskadan sedan likväl nödigt avdrag för fall och sättning beräknats har höjdlägesgraden 1.0.

Den anses sålunda vara värd 1.0 av *vnd* den såsom fullt torrlagd framdeles bör bliva värd d.v.s.den är alldeles oberoende av nygrävningen och rätningen.

Den mark däremot som ligger så lågt att den nu ej kan vara värd något alls har höjdlägesgraden 0. - Höjdskalan varierar således emellan dessa punkter och de olika tiondedelsgraderna i denna skala beroende av markens höjdläge .

Beträffande markens värde efter nygrävningen och rätningen, har denna värdering skett under förutsättning att marken skulle bli fullständigt torrlagd.

För all den mark, som så ej blir, har en reducering av de åsatta blivande värdena skett genom torrlägningsgrader, vilka beräknats efter samma grunder som vad ovan beskrivits om höjdlägesgraderna.

För övrigt hänvisas till värderingslängden varest dessa grader återfinnas. - I samma längd finnes även varje delägares båtnads- eller förbättringsvärde.

Företagets omfattning är beroende på ansökan den in-gångna föreningen och yrkandena i sammanträdesprotokollets § 4 samt vid sy-negången och utgör nygrävning och rätning av ån från O eller det ställe där en föregående rätning slutade ned till Barrevads kvarndammar men med bibehållande av desamma i befintligt skick.

Å plankartan är åns blivande läge betecknad med tvänne helt dragna röda linier.

För att den beräknade jordförbättringen skall uppkomma måste nygrävningen och rätningen verkställas i full överensstämmelse med det upprättade förslaget. - Detta är upprättat med hänsyn tagen till framrinnande vattenmängd, markytans lutningsförhållande, jordens sättning och sammanhållande förmåga och annat, som på en ändamålsenlig anordning av nygrävningen och rätningen kunnat inverka.

Vattenområdet har med ledning av Generalstabens karta noga

uppgåtts och befunnits utgöra 28.100 hektar. - Avrinningen har vid flod eller för högsta vattenytan beräknats till 0,6 liter och för medelvattenytan till 0,15 liter ~~att~~ per sekund och hektar varför de vattenmängder, som skulle behöva framföras skulle bli vid flod 16,86 kbm. och vid medelvattenstånd 4,215 ^{kbm} per sekund.

Dimensionerna hava beräknats efter Ganguiellts och Kutters formel för vattnets hastighet

$$v = \left\{ \frac{23 + \frac{0.00155}{2} + \frac{1}{n}}{1 + \left(23 + \frac{0.00155}{2}\right) \frac{n}{\sqrt{R}}} \right\} \sqrt{RI} \text{ med ett värde på den i for-}$$

mel ingående koefficienten $k = 0.03$.

Efter dessa beräkningsgrunder och med en bottenlutning av 1,1:1000 och en sidoslant av 1:1,5 skulle med ett vattendjup av 1,6 m. en bottenbredd av 7,0 m. kunna framföra den vid flod nödiga vattenmängden. Hastigheten blir 1,1 m. - Den beräknade medelvattenmängden kräver ett vattendjup av 0,75 m.

Bottenlinjen vid Barrevads dammar ligger visserligen 0,9 m. under dammkrönet, men på grund av den framrinnande vattenmängden vid överfall enligt formeln $m = \frac{2}{3} \mu \times b \times h \sqrt{2} \text{ gh}$. med ett värde på den i formeln ingående koefficienten $\mu = 0,75$ kommer uppställningen vid flod att endast kräva 77 cm. över dammkrönet eller med samma läge på högvattenytan som för närvarande. - Vid medelvattenstånd kommer efter samma beräkningsgrund vattenytan att ställa sig 15 cm. över dammkrönet.

Å. profilen finnas såväl de nuvarande h.v.y. och m.v.y. som

de beräkande insatta de förstnämnda med heldragna blåa linier de senare med streckade ävenledes blåa linier.

Inverkan av den nuvarande h.v.y. och m.v.y. över dammkrönen sträcker sig för förstnämnda till omkring 15 och för den senare till omkring 11+50 varför synemännen ansett att den nedom avvägningspålen 13 liggande marken ej kan anses hava någon nytta av företaget.

Likaledes anse synemännen att den väster om järnvägsbron liggande marken ej heller kan anses hava någon nytta av företaget då nygrävningen av ån ej sträcker sig längre än till 0 eller omkring 400 meter där nedom.

Beträffande yrkandena i sammanträdesprotokollet § 7 och 8 få synemännen endast hänvisa till vad ovan anförts jämte värderingslängden. - Några allmänna vägar ingå ej i företaget. Däremot har det varit nödigt föreslå en nybyggnad av en ägovägsbro av trä enligt upprättad ritning. Underhållet tillkommer jordägaren.

I enlighet med 9 kap. 49 § av vattenlagen skall ersättning för mark, som åtgår till åns utvidgning gäldas med fulla värdet och finnas i en särskild ersättningslängd var och ens andel därav.

Någon ersättning enligt samma § för dikesvallarnas upplagsplats hava synemännen däremot ej ansett böra utgå då de huvudsakliga vallarna enligt efterstående bestämmelse skola uppläggas intill de åsträckor, som kunna fyllas, till avstånd av högst 75 meter.

Enligt bestämmelserna i 11 kap. 95 § av föreskrivna lag åligger det sö-

kanden att innan företaget påbörjas till länsstyrelsen, som bidrag till kostnaderna för vattendomstolarnas organisation och verksamhet erlægga en avgift av en för tusen av värdeökningen eller båtnaden eller Tretton (13) kronor 58 öre.

Jämlikt 7 kap. 21 § av vattenlagen skall all mark för vilken dikningen medför båtnad utgöra en samfällighet. Enligt samma kapitel 27 § är delägare i dikningssamfälligheten ej skyldig att vidkännas större bidrag till kostnaden för dikningen än som svarar mot värdet av den båtnad hans mark därigenom beredes, utan så är, att han sökt företaget. - På grund härav har i kostnadsfördelningen å de sökande särskilt fördelat den beräknade överskjutande dikningskostnaden.

Jämlikt föreskrifterna i 10 kap. 62 § av vattenlagen få sýnemännen angående ifrågavarande företag vidare bestämma:

att det skall, om sökanden vill fullfölja sin talan, utföras i fullständig överensstämmelse med ovanskrivna förslag, som noggrannt skall följas vid arbetets utförande såväl med hänsyn till plan som profilritningen:

att arbetet må påbörjas så fort denna förrättning vunnit laga kraft och skall vara avslutat inom fem år därefter; då kostnadsförslaget ej upptagit någon särskild kostnad för fördämningen är meningen att arbetet i huvudsak endast skall utföras vid lågt vattenstånd:

att kostnaderna för ej mindre nygrävningen och rätningen av föreskrivna åsträcka än underhållet av densamma skall gäldas efter vars och ens båtnadsvärde med den inskränkning som bestämmas i 7 kap.

27 § som förut nämns.- I kostnadsfördelningslängden finnes var och ens deltagningsprocent angiven:

att arbetet skall å offentlig auktion eller genom infordrande av anbud överlämnas till utförande åt den minstbjudande, vilken därtill provas lämplig och med vilken kontrakt skall upprättas i enlighet med bestämmelserna i detta utlåtande och därtill hörande handlingar och kartor, entreprenören bör kunna sätta godkänd borgen för sitt åtagande;

att de uppkastade dikesvallarna ej få läggas närmre åkanten än 1,0 m. och ej i sammanhängande strängar utan med öppningar där så erfordras för ytvattnets fria avlopp.- Där överskärningar föreskrivas för rätning av ån skall entreprenören vara skyldig att fylla gammal åränna, som ej mera kräves eller ock att upplägga massan intill kanten av densamma om vattengången i denna ej kan hindras. Den längsta transportvägen för denna vallflytning utan särskild ersättning skall vara 75 meter:

att vid grävning eller ränsningsarbete så mycket vatten ej på en gång får uppdämmas eller framsläppas att fara för översvämning eller annan skada därigenom kan uppstå:

att årliga ränsningar av åsträckan skalä verkställas helst vid lågt vattenstånd:

att företaget skall anses fullbordat när det blivit avsynat och godkänt av lantbruksingenjören i länet eller dennes assistent:

att företagets benämning skall vara "Nygrävning och rätning av Nybro-
ån av år 1925"

att förrättningskostnaden skall utgå efter var och en delägares båt-
nads eller förbättringsvärde, men nu om så skulle erfordras av sö-
kanden förskjutas;

att enligt Kungl. Maj:ts nådiga kungörelse av den 13 april 1922 till-
hör företaget nederbördsområdet n:r 89.

Besvärshänvisning

Är någon missnöjd med åtgärd eller beslut under syneförrättningen
enligt 10 kap. eller vill han föra talan emot synemännens utlåtande in-
give inom sextio dagar från den dag förrättningen förklarats avslutad
sina till Söderbygdens vattendomstol adress Stockholm ställda besvär.

I besvären skola fullständigt upptagas klagandens alla påståen-
den och skälen därtill och skola vid besvären fogas de handlingar kla-
ganden vill åberopa till stöd för ändringssökandet.

Sådana besvär skola ingivas i 3 exemplar

Köpingebro den 4 maj 1925

på tjänstens vägnar

Ernst Berggren

Biträdande gode män:

Albr. Fredriksson

Sven Erlandsson

Beskrivnings- och Hävdeförteckningslängd

Ägofigurernas nr	Hemmanets nummer och namn, ägarens namn och ägofigurens beskrivning	Åker, tomter och dylikt			Äng och odlingsmark			Summa						Impedimenter					
		har	ar	kvm.	har	ar	kvm.	Åker, tomter och dylikt			Äng och odlingsmark			har	ar	kvm.			
								har	ar	kvm.	har	ar	kvm.						
	<u>23/32 Omtl. n:r 6 Lilla Köpinge</u> ⁴⁶																		
	<u>Svenska sockerfabriks A.B.sök.</u>																		
1a	äng imp.																	17	-
2	åker imp.																	39	-
3	äng imp.																	39	-
4	do. imp.																	45	-
5	do. imp.																	05	50
6	do. imp.																	55	-
7	tomt imp.																	09	-
8	ån imp.																1	11	-
9	äng imp.																	02	-
	<u>23/36 Omtl. n:r 35 Köpinge</u> ³⁵ ⁸																		
	<u>Nils Månsson</u>																		
1b	äng imp.																	09	-
	<u>N:r 14 Lilla Köpinge avs.</u> ¹⁴ ⁸⁰																		
	<u>Sv.Sockerfabriks A.B.sök.</u>																		
10	åker imp.																	06	50
11	äng imp.																	06	-
12	backe imp.																	10	-
	<u>N:r 14 Lilla Köpinge avs.</u> ¹⁴ ^{10-12,14} ¹⁵																		
	<u>Sv.Sockerfabriks A.B.sök.</u>																		
13	backe imp.																	01	50
	Trpt.																3	55	50

Ägofigurrenas nr	Hemmanets nummer och namn, ägarens namn och ägofigurrens beskrivning	Åker, tomter och dylikt			Äng och odlingsmark			Summa						Impedimenter						
		har	ar	kvm.	har	ar	kvm.	Åker, tomter och dylikt			Äng och odlingsmark			har	ar	kvm.				
								har	ar	kvm.	har	ar	kvm.							
	Trpt.																3	55	50	
14a	åker imp.																	05	50	
15a	äng imp.																	07	50	
<u>8/48mtl.n:r14 Lilla Köpinge 14³⁵</u>																				
<u>Sv.Sockerfabriks A.B.sök.</u>																				
14b	åker imp.																	01	-	
15b	äng imp.																	02	-	
16	äng imp.																	21	-	
17	ån imp.																	58	-	
18	äng								91	-										
19	backe imp.																	10	-	
20	ån "																	46	-	
21	backe "																	16	-	
22	grav "																	63	-	
23	" "																	11	50	
24	äng								10	-										
25	" imp.																	14	-	
26	"								25	-										
27	vattenhåla imp.															126	-	15	-	
<u>1/6mtl.n:r8 Köpinge 8³</u>																				
<u>Sv.Sockerfabriks A.B.sök.</u>																				
28	äng								23	-										
	Trpt								23	-						126	-	6	26	-

Ägofigurremas nr	Hemmanets nummer och namn, ägarens namn och ägofigurrens beskrivning	Åker, tomter och dylikt			Äng och odlingsmark			Summa						Impedimenter					
		har	ar	kvm.	har	ar	kvm.	Åker, tomter och dylikt			Äng och odlingsmark			har	ar	kvm.			
								har	ar	kvm.	har	ar	kvm.						
	Trpt.				23	-						1	26	-	2	26	-		
29a	backe imp.																22	-	
b	väg imp.																16	-	
30	ån imp.													23	-			1050	
	<u>5/12mtl.n:r8 Köpinge 8⁵</u>																		
	<u>Sv.Sockerfabriks A.B.sök.</u>																		
31	vattenhåla imp.																	19	-
32	åker				58	-													
33	do. imp.									58	-							62	-
	<u>N:r 8 Köpinge 8¹² expr.</u>																		
	<u>Ystad-Eslövs järnväg</u>																		
34	banvall imp.																	65	-
	<u>1/160mtl.Lilla Köpinge 6⁴⁷</u>																		
	<u>Sv.Sockerfabriks A.B.sök.</u>																		
35	äng						11	-											
36a	backe imp.																	23	-
36b	ån imp.													11	-			40	-
	<u>1/160mtl.n:r6 La.Köpinge 6⁴⁷</u>																		
	<u>And.Nilsson</u>																		
37	åker				25	50													
38	backe imp.									2550								26	-
39	<u>1/6mtl.n:r8 Köpinge 8⁴</u>																		
	Trpt.									8350				1	60	-		909	50

Ägofiguernas nr	Hemmanets nummer och namn, ägarens namn och ägofigurens beskrivning	Åker, tomter och dylikt			Äng och od- lingsmark			Summa						Impedi- menter		
								Åker, tomter och dylikt			Äng och od- lingsmark					
		har	ar	kvm.	har	ar	kvm.	har	ar	kvm.	har	ar	kvm.	har	ar	kvm.
	Trpt.						83	50		160					90950	
	<u>1/16 mtl.14 Köpinge 14²</u>															
	<u>Anders Nilsson</u>															
39	åker		50	-												
40	do.		130	-			180	-								
	<u>1/3 mtl.n:r14 Köpinge 14³</u>															
	<u>Per Svensson sök.</u>															
41	åker	1	22	-												
42a	äng					10	-									
b	do.					1150										
43	åker		6150													
44	äng					0750										
45	ån imp.													66	-	
46	väg imp.													13	-	
47	ån imp.													56	-	
48	åker		60	-												
49	do.		35	-												
50	äng					0550										
51	äng					10	-									
52	äng					02	-	2 7850		4650						
	<u>15/112 mtl.n:r14L.Köpinge 14⁹</u>															
	<u>Per Svensson sök.</u>															
	Trpt.						5 42	-	2 0650	10 4450						

Ägofiguernas nr	Hemmanets nummer och namn, ägarens namn och ägofigurens beskrivning	Åker, tomter och dylikt			Äng och od- lingsmark			Summa						Impedi- menter			
								Åker, tomter och dylikt			Äng och od- lingsmark						
		har	ar	kvm.	har	ar	kvm.	har	ar	kvm.	har	ar	kvm.	har	ar	kvm.	
	Trpt.						9	7850				2	42	-	10	60	-
70	åker		17	-													
71	do.		43	50													
72	do.		07	-													
73	do.		09	50													
74	äng					18	-	77	-			18	-				
	<u>545424</u> <u>8918112 mtl.n:r14 L.Köpinge 14⁹³</u>																
	<u>A.Linde</u>																
75	äng					15	-										
76	åker		11	5	-												
77	åker		10	-													
78	do.		28	-				1	53	-		15	-				
	<u>1/6mtl.n:r 14 Köpinge 14⁴</u>																
	<u>Måns Svensson</u>																
79	äng					10	-										
80	åker		32	-													
81a	väg imp.															03	50
81b	vattenhåla imp.															03	-
82	äng					05	-	32	-			15	-				
	<u>7/45mtl.n:r14 Köpinge 14⁶</u>																
	<u>Måns Svensson</u>																
83	åker		31	-													
	Trpt.		31	-				12	4050			2	72	-	10	6650	

Ägofiguernas n:r	Hemmanets nummer och namn, ägarens namn och ägofigurens beskrivning	Åker, tomter och dylikt			Äng och od- lingsmark			Summa						Impedi- menter					
		har	ar	kvm.	har	ar	kvm.	Åker, tomter och dylikt			Äng och od- lingsmark			har	ar	kvm.			
								har	ar	kvm.	har	ar	kvm.						
	Trpt.		31	-				12	40	50				2	72	-	10	66	50
84	äng							11	-										
85	do.							03	50										
86	ån imp.																	21	-
87	vattenhåla imp.																	01	-
88	do. do.																	05	-
89	äng							02	-										
90	do.							04	-										
91	dike imp.																	04	50
92	äng							05	-										
93	väg imp.																	09	-
94	äng							28	50										
95	dike imp.																	03	50
96	äng							21	-										
97	åker		16	-															
98	äng							27	-										
99	dike imp.																	06	-
100	äng							11	-	47	-	1	13	-					
<u>1/6mtl. n:r 3 L. Köpinge 3¹¹</u>																			
<u>Måns Svensson</u>																			
101	äng							04	-										
102	vattenhåla imp.																	03	-
103	äng							06	-										
	Trpt.							10	-	12	87	50	3	08	-	11	19	50	

Ägofiguernas n:r	Hemmanets nummer och namn, ägarens namn och ägofigurens beskrivning	Åker, tomter och dylikt			Äng och od- lingsmark			Summa						Impedi- menter		
								Åker, tomter och dylikt			Äng och od- lingsmark					
		har	ar	kvm.	har	ar	kvm.	har	ar	kvm.	har	ar	kvm.	har	ar	kvm.
	Trpt.				10	-	1287	50	3	85	-	1119	50			
104	äng				11	-										
105	dike imp.													21	-	
106	åker			55	-											
107	do.			12	-											
108	do.			10	50		77	50		21	-					
1 mtl. n:r 2 L. Köpinge 2 ¹																
<u>Länsmansboställe</u>																
<u>Inneh. Landsf. A. Andersson</u>																
<u>arr. And. Ericson</u>																
109	väg imp:													02	-	
110	åker			03	50											
111	do.			10	-											
112	do.			25	-											
113	vattenhåla imp.													02	-	
114	äng					02	-									
115	åker			35	-											
116	do.			07	-											
117	do.			49	-											
118	väg imp.													05	-	
119	ån imp.													25	-	
120	åker			41	-											
	Trpt.	170	50		02	-	1365	-		406	-	1174	50			

Ägofiguernas n:r	Hemmanets nummer och namn, ägarens namn och ägofigurens beskrivning	Åker, tomter och dylikt			Äng och od- lingsmark			Summa						Impedi- menter		
								Åker, tomter och dylikt			Äng och od- lingsmark					
		har	ar	kvm.	har	ar	kvm.	har	ar	kvm.	har	ar	kvm.	har	ar	kvm.
	Trpt.	1	7050		02	-	1365	-	4	06	-	11	7450			
120b	äng				02	50	17050			04	50					
	<u>n:r 14 L.Köpinge avs. 14¹⁸</u>															
	<u>Måns Svensson</u>															
121	äng				04	50										
122	åker		40	-												
123	äng				08	50	40	-	13	-						
	<u>N:r 9 L.Köpinge 9¹</u>															
	<u>Indraget Häradskrivareboställe</u>															
	<u>arr. Sv. Sockerfabr. A.B.</u>															
124a	åker		24	-												
b	äng				02	-										
125	åker		19	-												
126a	väg imp.															1250
126b	äng				05	50										
127	vattenhåla imp.															01 -
128	äng				03	-										
129	vattenhåla imp.						43	-	10	50		05	-			
	<u>15/784mtl. n:r 14 L.Köpinge 14¹³</u>															
	<u>Per Rasmasson</u>															
130	åker		04	-			04	-								
	<u>15/784mtl. n:r 14 L.Köpinge 14¹⁴</u>															
	Trpt.						16	2250	434	-	11	9350				

Ägofigurernas n:r	Hemmanets nummer och namn, ägarens namn och ägofigurens beskrivning	Åker, tomter och dylikt			Äng och od- lingsmark			Summa						Impedi- menter			
		har	ar	kvm.	har	ar	kvm.	Åker, tomter och dylikt			Äng och od- lingsmark			har	ar	kvm.	
								har	ar	kvm.	har	ar	kvm.				
	Trpt.							1622	50				4	34	-	1193	-
	<u>Per Månsson</u>																
131	åker		08	-													
132	åker		20	-				28	-								
	<u>15/784 mtl. n:r 14 L. Köpinge 14¹⁶</u>																
	<u>Per Månsson</u>																
133	åker imp.																0650
134	do.		07	-													
135	do.		71	-				78	-								
	<u>1/4 mtl. n:r 1 L. Köpinge 1²</u>																
	<u>Per Månsson</u>																
136	åker		08	-													
137	do.		20	-				28	-								
	<u>N:r 10 L. Köpinge 10⁵ avs. av 10⁴</u>																
	<u>Per Månsson</u>																
138	åker		51	-				51	-								
	<u>3/4 mtl. n:r 1 L. Köpinge 1³</u>																
	<u>Per Månsson</u>																
139	åker		51	-													
140	do.		1450					65	50								
	<u>65/3072 mtl. n:r 7 L. Köpinge 7⁶</u>																
	<u>Per Månsson</u>																
	Trpt.							1873	50				4	34	-	1199	50

Ägofigurnas nr	Hemmanets nummer och namn, ägarens namn och ägofigurens beskrivning	Åker, tomter och dylikt			Äng och od- lingsmark			Summa						Impedi- menter		
		har	ar	kvm.	har	ar	kvm.	Åker, tomter och dylikt			Äng och od- lingsmark			har	ar	kvm.
								har	ar	kvm.	har	ar	kvm.			
	Trpt							196850				4	70	-	1386	-
153	åker imp.														07	-
154	äng imp.														15	-
155	ån imp.														70	-
<u>1/8 mtl. n: r 21 Köpinge 2²</u>																
<u>Alf. Nilsson Glanz</u>																
156	äng imp.														1550	
157a	åker imp.														1050	
157b	do. imp.														08	-
158	backe imp.														30	-
159	åker imp.														38	-
160	do. imp.														21	-
161a	äng imp.														03	-
161b	do. imp.														40	-
<u>1/6 mtl. n: r 3 L. Köpinge 3⁴</u>																
<u>And. Andersson</u>																
163	äng imp.														44	-
164	" imp.														10	-
165	" imp.														23	-
166	" imp.														10	-
167	" imp.														17	-
168	" imp.														0950	
	Trpt							19 6850				470	-	1757	50	

Ägofigurrenas nr	Hemmanets nummer och namn, ägarens namn och ägofigurrens beskrivning	Åker, tomter och dylikt			Äng och odlingsmark			Summa						Impedimenter		
		har	ar	kvm.	har	ar	kvm.	Åker, tomter och dylikt			Äng och odlingsmark			har	ar	kvm.
								har	ar	kvm.	har	ar	kvm.			
	Erpt.							19	68	50	4	70	-	17	57	50
	<u>1/16mtl. n:r 1 Köpinge 1²</u>															
	<u>Lars Knutsson</u>															
169	äng imp.															16 -
170	åker imp															31 -
171	" imp.															40 -
172	" imp.															17 -
	<u>1/6mtl. n:r 3L. Köpinge 3¹¹</u>															
	<u>And. Andersson</u>															
162	äng															04 -
	Summa							19	68	50	4	74	-	18	61	50
	Köpingebro den 4 maj 1925															
	på tjänstens vägnar															
	Ernst Berggren															

Ägarens nr	Hemmanets nummer och namn, ägarens namn och ägofigurrens beskrivning	Areal			Värde per har vid fullständ. torrlägg.	Före grävningen				Efter grävningen				Förbättringsvärde		Summa förbättringsvärde				
		har	ar	kv.		Kr.	Höjdlägsgrad	Värde pr hektar		Värdet utgör		Torrläggningensgrad	Värde pr hektar		Värdet utgör		Kr.	öre	Kr.	öre
								Kr.	öre	Kr.	öre		Kr.	öre	Kr.	öre				
	Trpt.																	4294	40	
53	äng	03	50		1200	05	600	21	-	08	960	3360	1260							
54	do.	02	-		1200	05	600	12	-	08	960	1920	720							
55a	do.	00	50		1200	05	600	3	-	08	960	480	180							
b	do.	01	50		1200	04	480	720		07	840	1260	5	40						
56	åker	57	-		2000	07	1400	798	-	1	2000	1140	-	342	-					
57	do.	51	-		2000	07	1400	714	-	1	2000	1020	-	306	-					
58	äng	03	50		1200	03	360	1260		06	720	2520	1260							
59	do.	01	50		1200	03	360	540		06	720	1080	540							
60	åker	1	00	-	2000	06	1200	1200	-	1	2000	2000	-	800	-					
61	do.	30	-		2000	05	1000	300	-	1	2000	600	-	300	-					
63	do.	15	-		2000	05	1000	150	-	1	2000	300	-	150	-					
64a	do.	44	-		2000	07	1400	616	-	1	2000	880	-	264	-					
b	do.	04	50		2000	07	1400	63	-	1	2000	90	-	27	-					
65	do.	16	-		2000	07	1400	224	-	1	2000	320	-	96	-					
66	äng	05	-		1200	04	480	24	-	07	840	42	-	18	-					
67	åker	1	03	-	2000	06	1200	1236	-	1	2000	2060	-	824	-					
68	do.	16	-		2000	05	1000	160	-	1	2000	320	-	160	-					
	Sma.	4	54	-				554620				887820	3332	-	3332	-				
263365 8918112 mtl. n:r 14 L. Köpinge 1492																				
	<u>Handl. P. Larsson</u>																			
70	åker	17	-		2000	06	1200	204	-	1	2000	340	-	136	-					
	Trpt.	17	-					204	-			340	-	136	-			7626	40	

Ägarens nr	Hemmanets nummer och namn, ägarens namn och ägofigurrens beskrivning	Areal			Värde per har vid fullskad. torrlägg.	Före grävningen			Efter grävningen			Förbättringsvärde		Summa förbättringsvärde			
		har	ar	kv.		Kr.	Höjningsgrad	Värdet utgör		Torrlägningsgrad	Värdet utgör		Kr.	öre	Kr.	öre	
								Kr.	öre		Kr.	öre					
	Trpt.	17	-				204	-			340	-	136	-	7626	40	
71	åker	43	50	2000	08	1600	696	-	1	2000	870	-	174	-			
72	do.	07	-	2000	07	1400	98	-	1	2000	140	-	42	-			
73	do.	09	50	2000	09	1800	171	-	1	2000	190	-	19	-			
74	äng	18	-	1200	04	480	86	4007	840	151	20	64	80				
	Sma.	95	-				1255	40			1691	20	435	80	43580		
545424 8918112 mtl. n:r 14 L. Köpinge 14 ³																	
	<u>A. Linde</u>																
75	äng	15	-	1200	04	480	72	-	07	840	126	-	54	-			
76	åker	1	15	-	2000	08	1600	1840	-	1	2000	2300	-	460	-		
77	do.	10	-	2000	09	1800	180	-	1	2000	200	-	20	-			
78	do.	28	-	2000	07	1400	392	-	1	2000	560	-	168	-			
	Sma.	1	68	-			2484	-			3186	-	702	-	702	-	
1/6 mtl. n:r 14 Köpinge 14 ⁴																	
	<u>Måns Svensson</u>																
79	äng	10	-	1200	04	480	48	-	07	840	84	-	36	-			
80	åker	32	-	2000	07	1400	448	-	1	2000	640	-	192	-			
82	äng	05	-	1200	08	960	48	-	1	1200	60	-	12	-			
	Sma.	47	-				544	-			784	-	240	-	240	-	
7/45 mtl. n:r 14 Köpinge 14 ⁶																	
	<u>Måns Svensson</u>																
83	åker	31	-	2000	07	1400	434	-	1	2000	620	-	186	-			
	Trpt.	31	-				434	-			620	-	186	-	9004		

Ägarens nr	Hemmanets nummer och namn, ägarens namn och ägofigures beskrivning	Areal			Värde per har vid fullständ. torrlägg.	Före grävningen			Efter grävningen			Förbättringsvärde		Summa förbättringsvärde		
		har	ar	kv.		Kr.	Höjningsgrad	Värde pr hektar	Värdet utgör	Torrläggningens grad	Värde pr hektar	Värdet utgör	Kr.	öre	Kr.	öre
	Trpt.															12114-
	<u>Per Månsson</u>															
136	åker	08	-	2000	081600	128	-	1	2000	160	-	32	-			
137	do.	20	-	2000	071400	280	-	1	2000	400	-	120	-			
	Sma.	28	-			408	-			560	-	152	-			152-
	<u>N:r 10 L.Köpinge 10⁵ avs. 10⁴</u>															
	<u>Per Månsson</u>															
138	åker	51	-	2000	061200	612	-	1	2000	1020	-	408	-			
	Sma.	51	-			612	-			1020	-	408	-			408-
	<u>3/4 mtl. n:r 1 L.Köpinge 1³</u>															
	<u>Per Månsson</u>															
139	åker	51	-	2000	071400	714	-	1	2000	1020	-	306	-			
140	do.	14	50	2000	071400	203	-	1	2000	290	-	87	-			
	Sma.	65	50			917	-			1310	-	393	-			393-
	<u>65 3072 mtl. n:r 7 L.Köpinge 7⁶</u>															
	<u>Per Månsson</u>															
141	åker	42	-	2000	071400	588	-	1	2000	840	-	252	-			
	Sma.	42	-			588	-			840	-	252	-			252-
	<u>9447 101920 mtl. L.Köpinge 14⁸⁶</u>															
	<u>Per Månsson</u>															
142	åker	26	50	2000	061200	318	-	09	1800	477	-	159	-			
143	do.	21	-	2000	081600	336	-	1	2000	420	-	84	-			
	Trpt.	47	50			654	-			897	-	243	-			13319

Kostnadsförslag

Läge	Längd i meter	Arbete m. m.	Antal	å kronor	Kostnad		Kostnad		Summa		
					Kr.	öre	Kr.	öre	Kr.	öre	
		<u>Nybroån A-B-C-D</u>									
0-3+25	325	mylla på grus och sand mgt.lera kbm.	1550	1,50	2325	-					
3+25-8+28	175	do. do. do. "	3900	1:-	3900	-					
8+28-16+75	775	do och mossjord, grus do. "	3500	1,75	6125	-	12350	-			
3+65		ägovägsbro av trä 4 m.bred									
		a 2 st. 0,075x0,125x1,52m.plank kbm. 0,285									
		b 0,075x4-1,52 " " 4,560									
		c 6 st. balkar 0,225x0,275x1,52 " 5,643									
		d 6 st. " 0,225x0,225x1 " 0,304									
		e 5 st. " 0,20x0,20x4 " 0,800									
		f 18 st. " 0,20x0,20x3 " 2,160									
		g 2 st. " 0,20x0,20x3 " 0,240									
		h 2 st. plank 0,075x0,125x45 " 0,084									
		i 2 st. balkar 0,20x0,20x15 " 0,120	14,196	90-	1277	64					
		k 1 st. 29m.långt Ljärn 50m. 44kg. pr. m. =1275 kg. à 25 -					3	20			
		l 12 st. 0,25x0,9m.långa bultar med muttrar och brickor à 250					30	-			
		arbete och resterande beslag&betong			189	16	1500	-	73850	-	
		för jordersättningar							797	20	
									Sma.	14647	20
		för oförutsedda fall cirka 12 %								1652	80
									Summa	16300	-

Dikets beteckning	Avvägningsp- lets n: p	Längd mellan pälarna	Dikets				Anm.
			sidostant	djup	bottn- bredd	dagbredd	
<u>Nybroån A-B-C-D</u>	0	-	1:1,5	30	7	16	
	+50	50	"	230	"	1390	
	1	50	"	240	"	1420	
	+50	50	"	270	"	1510	
	2	50	"	260	"	1480	F.P. = 9,63
	+50	50	"	255	"	1465	
	3	50	"	230	"	1390	
	+25	25	"	240	"	1420	F.P. = 8,99
	a	50	"	220	"	1360	
	b	25	"	190	"	1270	
	c	100	"	245	"	1435	
	8+50	20	"	240	"	1420	
	9	50	"	215	"	1345	
	+50	45	"	215	"	1345	
	10	50	"	255	"	1465	
	+50	45	"	235	"	1405	
	11	45	"	215	"	1345	
	+50	45	"	170	"	1210	
	12	48	"	125	"	1075	
	+50	50	"	125	"	1075	
	13	50	"	175	"	1225	
	+50	45	"	235	"	1405	
Trpt.		993					

Dikets beteckning	Avräkningsp- läns n: r	Längd mellan pälarna	Dikets				Anm.
			slöslätt	djup	bottn- bredd	dagredd	
Trpt.		993					
	14	37	1:15	130	7-	1090	
	+50	50	"	140	"	1120	
	15	35	"	125	"	1075	
	+50	45	"	145	"	1135	
	16	45	"	145	"	1135	
	+50	45	"	150	"	1150	
	+75	25	"		"		F.P. = 6,72
	Sma.	1275					
Köpingebro den 4 maj 1925							
på tjänstens vägnar							
Ernst Berggren							

Ersättningslängd

Hemmanets			Ersättning för jord							
m22	m27	namn	Ägarens namn	ägofiguren	ar	ä kronor	Ersättning		Summa ersättning	
							kr.	ö.	kr.	ö.
1	14	L.Köpinge	Handl.P.Larsson	74	5	12			60	-
	14	L. do.	A. Linde	75	15	12			18	-
	14	Köpinge	Per Svensson	42 8	3	12	36	-		
	14	L. do.	do.	6061,63	245	20	490	-	526	-
	1	L. do.	Per Månsson	139	07	20	14	-		
	1	" "	do.	140	02	20	4	-		
	2	" "	do.	145	03	20	6	-		
	14	" "	do.	142	03	20	6	-		30 -
	3	Lilla Köpinge	And.Andersson	168	44	12				5280
	1	do. do.	Lars Knutsson	169	32	12				384
	9	do. do.	Kronoegendom arr.Sv.Sockerfabrik	124a, B.125	02	20				4 -
	14	Köpinge	Jakob Jakobsson	146a, b	24	12	24	80		
	14	do.	do.				43	20	68	-
				Summa						797 20
			Köpingebro den 4 maj 1925							
			på tjänstens vägnar							
			Ernst Berggren							
			Biträdande gode män:							
			Albr.Fredriksson				Sven Erlandsson			

Kostnadsfördelningslängd

Hemmanets			namn	Ägarens namn	Förbättringsvärde		Grävningkostnad		Deltagningsprocent	Förbättringsvärde i procent	Förbättringskostnad	
ml.	nr	jordbegränsningsnummer			kr	öre	kr	öre			kr	öre
1	2	3			4	5	6	7			8	9
$\frac{4}{48}$	14	14 ³⁵	L.Köpinge	Sv.Sockerfabriks A.B.sök.	37440		53428		3,28	274	2079	
$\frac{1}{2}$	8	8 ³	Köpinge	do. do.	8280		11823		0,73	061	463	
$\frac{5}{12}$	8	8 ⁵	do.	do. do.	116 -		16535		1,01	085	645	
$\frac{1}{160}$	6	6 ⁴⁷	L.Köpinge	do. do.	5280		7556		0,46	039	295	
$\frac{1}{160}$	6	6 ⁴⁷	do.	Anders Nilsson	153 -		153 -		0,94	1,12	850	
$\frac{1}{16}$	8	8 ⁴	Köpinge } do. }	Anders Nilsson	1240 -	1240 -			761	909	6895	
$\frac{1}{16}$	14	14 ²										
$\frac{1}{3}$	14	14 ³	do.	Per Svensson, sök.	227540		324478		1991	1668	12653	
$\frac{11}{12}$	14	14 ⁹	L.Köpinge	do. do.	3332 -		475160		29,15	2442	18525	
$\frac{263315}{571811,2}$	14	14 ⁹²	do.	Handl.P.Larsson	43580		43580		267	319	2420	
$\frac{51924}{571811,2}$	14	14 ⁹³	do.	A.Linde	702 -		702 -		431	515	3907	
$\frac{1}{6}$	14	14 ⁴	Köpinge	Måns Svensson	240 -		240 -		1,47	1,76	1335	
$\frac{2}{5}$	14	14 ⁶	do.	do.	609 -		609 -		3,74	4,46	3383	
$\frac{1}{6}$	3	3 ¹¹	L.Köpinge	do.	36040		36040		221	264	2002	
1	2	2 ¹	do.	Länsmansbost.inneh.Landsf.								
				A.Andersson, arr.A.Ericsson	81080		81080		497	594	4506	
14avs.14		18	L.Köpinge	Måns Svensson	28680		28680		176	210	1593	
					Trpt.11071201		375860		8422	81,14	63551	

1	2	3	4	5	6	7	8	9	10	11	12	13
				Trpt.	11071	201323760	8422	81,14	635	01		
	9	9 ¹	Köpinge	Indr.Häradsskrivarebost.arr.								
				Sockerfabriks A.B.	20080	20080	1,23	1,47	11	15		
$\frac{15}{284}$	14	14 ³	do.	Per Rasmusson	24	24	0,15	0,18	1	37		
$\frac{15}{284}$	14	14 ¹⁴	do.	Per Månsson	208	208	1,28	1,52	11	53		
$\frac{15}{784}$	14	14 ¹⁶	do.	" "	610	610	3,74	4,47	33	91		
$\frac{1}{4}$	1	1 ²	do.	" "	152	152	0,93	1,11	8	42		
	10	10 ⁵	do.	" "	408	408	2,50	2,99	22	68		
	2 avs.	10 ⁴	do.	" "								
$\frac{3}{4}$	1	1 ³	do.	" "	393	393	2,41	2,88	21	85		
$\frac{67}{3072}$	7	7 ⁶	do.	" "	252	252	1,55	1,85	14	03		
$\frac{9448}{101920}$		14 ⁸⁶	do.	" "	26220	26220	1,61	1,92	14	56		
	2 avs.	2 ¹	L.Köpinge	" "	24	24	0,15	0,18	1	37		
$\frac{1}{15}$	14	14 ⁸	Köpinge	Jakob Jakobsson	3360	3360	0,20	0,25	1	90		
$\frac{1}{6}$	3	3 ¹¹	L.Köpinge	And.Andersson	480	480	0,03	0,04	0	30		
				Sma.	1364360	16300	-100:-100:-	758	58			

Köpingebro den 4 maj 1924

på tjänstens vägnar

Ernst Berggren

Biträdande gode män:

Albr.Fredriksson

Sven Erlandsson

Kostnadsfördelningslängd

Hemmanets			Ägarens namn	Förbättringsvärde		Gärningskostnad		Delägningssprocent	Förbättringsvärde i procent		Förbättringskostnad	
bnll.	nr.	Jordbegränsningsnummer		namn	kr.	ö.	kr.		ö.	kr.	ö.	kr.
<u>Sammandrag</u>												
			Köpinge	Sv.Sockerfabriks.A.B.sök.	626	-	893	42	548	459	34	82
			do.	Anders Nilsson	1393	-	1393	-	855	1021	77	45
			do.	Per Svensson, sök.	5607	40	7996	38	4906	4110	311	78
			do.	Handl.P.Larsson	435	80	435	80	267	319	24	20
			do.	A.Linde	702	-	702	-	431	515	39	07
			do.	Måns Svensson	1496	20	1496	20	918	1096	83	13
			do.	Länsmansbost.inneh.Landsf.A								
				Andersson, arr.A.Ericsson	810	80	810	80	497	594	45	06
			do.	Innär.Häradsskrivarebost.arr.								
				Sv.Sockerfabriks.A.B.	200	80	200	80	123	147	11	15
			do.	Per Rasmusson	24	-	24	-	015	018	1	37
			do.	Per Månsson	2309	20	2309	20	1417	1692	128	35
			do.	Jakob Jakobsson	33	60	33	60	020	025	1	90
			do.	And.Andersson	4	80	4	80	003	004	0	30
				Sma.	13643	6016	300	-100:-	100-	758	58	

Köpingebro den 4 maj 1925

på tjänstens vägnar

Ernst Berggren

Biträdande gode män:

Albr. Fredriksson

Sven Erlandsson

Kallelse.

Sv.Sockerfabriks.A. B.,Malmö,varder härigenom kallat att ,i egen-
skap av sakägare själv eller genom lagligen befullmäktigat ombud till-
städeskomma vid det sammanträde,som av mig blivit utsatt att hållas å
Wirsens kafè,Köpingebro,torsdagen den 26 innev.mars kl.10.30 f.m. angå-
ende av Konungens befallningshavande i länet förordnad syn för torr-
läggning av mark till St.Köpinge n:r 14 m.fl.hemman uti St.Köpinge
socken av Herrestads härad och Malmöhus län.

Lund den 13 mars 1925.

Ernst Berggren

Statens lantbruksingeniör.

Förestående kallelse är mig delgiven,som härmed erkännes:

Malmöden 14 mars 1925

Svenska Sockerfabriks A.B.

Albert Broomé

Bevittnas:

M.Lundblad

H.Gripenberg.

Kallelse.

Ordf.i Herrestads härads vägstyrelse,Herr Godsförvaltaren och Rid-
daren Nils Ohlsson,Krageholm,varder härigenom kallad att,i egenskap av
sakägare,själv eller genom lagligen befullmäktigat ombud tillstädeskom-
ma vid det sammanträde,som av mig blivit utsatt att hållas å Wirsens
kafè,Köpingebro,torsdagen den 26 innev.mars kl.10.30 f.m.angående av

Konungens befallningshavande i länet förordnad syn för torrläggning av mark till St.Köpinge n:r 14 m.fl.hemman uti St.Köpinge socken av Herrestads härad och Malmöhus län.

Lund den 13 mars 1925

Ernst Berggren

Statens Lantbruksingeniör

Förestående kallelse är mig delgiven, som härmed erkännes:

Krgeholm den 15 mars 1925

N.Ohlsson

Kallelse.

Styrelsen för Ystad-Eslövs järnvägs A.B.varder härigenom kalla att, i egenskap av sakägare själv eller genom lagligen befullmäktigat ombud tillåtadeskomma vid det sammanträde, som av mig blivit utsatt att hållas å Wirsens kafè, Köpingebro, torsdagen den 26 innev.mars kl.10.30f.m. angående av Konungens befallningshavande i länet förordnad syn för torrläggning av mark till St.Köpinge n:r 14 m.fl.hemman uti St.Köpinge socken av Herrestads härad och Malmöhus län.

Lund den 13 mars 1925

Ernst Berggren

Statens lantbruksingeniör

Företsående kallelse är mig delgiven, som härmed erkännes:

Ystad den 14 mars 1925

Ystad-Eslövs järnvägsaktiebolag

Berndt Petersson

Bevittnas:

Rud. Stenberg

M. Sjöberg

Kallelse.

Nedanskrivna sakägare varda härigenom kallade att själva eller genom lagligen befullmäktigad ombud tillstädeskomma vid det sammanträde, som av mig blivit utsatt att hållas å Wirsens kafè, Köpingsbro, torsdagen den 26 innev. mars kl. 10.30 f.m. angående av Konungens befallningshavande i länet förordnad syn för torrläggning av mark till St. Köpings n:r 14 m.fl. hemman uti Stora Köpings socken av Herrestads härad och Malmöhus län.

Lund den 13 mars 1925

Ernst Berggren

Statens lantbruksingeniör

Förestående kallelse är mig delgiven, som härmed erkännes:

St. Köpings n:r 8 &
L:a " n:r 6

Anders Nilsson

Anders Nilsson

L:a Köpings n:r 5&8

Handl. P. Larsson

P. Larsson

do.

do. A. Linde

A. Linde

do.

do. Per Svensson

do.

do. Per Rasmusson

Per Rasmusson

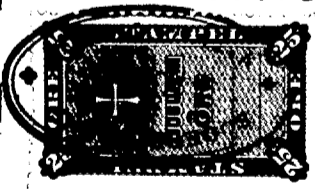
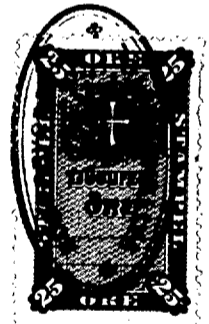
L:a Köpinge n:r 5&8	Per Månsson	Per Månsson
do.	Lars Knutsson	Lars Knutsson
St.Köpinge n:r 21	{ Alf.Nilsson	Alfred Nilsson
do. do.		{ Alf.Nilsson Glanz
L:a Köpinge n:r 31	And.Andersson	Anders Andersson
St.Köpinge n:r 14	Jakob Jakobsson	Jakob.B.Jakobsson
L:a Köpinge n:r 3	{ Måns Svensson	Måns Svensson
St.Köpinge n:r 14		
Länsmansbostället L:a Köpinge n:r 2	Landsfisk.A.Andersson, Ystad,	A.Andersson
	Arr.And.Eriksson	Anders Eriksson

Att förestående personer blivt delgivna denna kallelse intyga:

Axel Nilsson

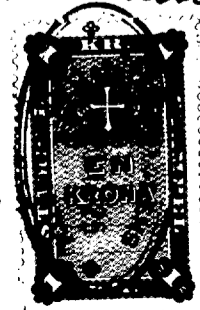
Fjärdingsman

*Förklarades femtiofyra (54) skilda sidor
vidimmas, ex officio Robert Lager*



*Att, såvitt framgår av härstädes fört,
vedertvilit diarium, besoin icke någon laga
tid anförts rust förestående synförrättning;
det under härmed till bevis unddelat. Ark-
hålln i Söderbygdens vattenkonstens hänsi den
1 aug. 1925.*

*Ex officio:
E. Lidman.*



*Lösen redovd. gen stpl. -50
Skänkt 1-*

Summa 1.50 kronor.

153

M 5*0112

KONTRAKT.

18012

6 OKT. 1927

Sedan Kungl. Majt den 27 juni 1927

för

"nygrävning och rätning av Nybroån av år 1925" i Stora Köpinge socken
av

MALMÖHUS LÄN

ej mindre fastställt en av statens lantbruksingenjör E. Berggren
vid syneförrättning år 1925 upprättad arbetsplan med därtill hörande kostnadsförslag, än
även beviljat *dels lån* med sextusensjuhundrafyrtio (6.740)
kronor att utgå från *statens avdiktningsslånefond* och *dels statsbidrag* utan återbetalnings-
skyldighet med fyratusenfemhundrafyrtio (4.540) kronor att utgå från
statens avdiktningsslag, ha ~~en~~ undertecknad~~...~~, som av vederbörande intressenter enligt
företett protokoll utsetts till styrelse **förtroendeman** för företaget, _____

_____ med Kungl. Lantbruksstyrelsen, å Kungl. Majts
och Kronans vägnar, avslutat följande kontrakt, varigenom ^{vi} jag för egen del samt å veder-
börande intressenters i företaget vägnar åtaga och förbinda~~...~~ ^{OSS:} mig:

1:o) att utföra företaget i noggrann överensstämmelse med den av Kungl. Majt fast-
ställda arbetsplanen med de ändringar däri, varom vederbörande myndighet må efter fram-
ställning besluta,

att fullborda arbetet senast den 1 september 1928,

att vid företagets utförande iakttaga de föreskrifter, som av Kungl. Maj:t eller Lantbruksstyrelsen må hava meddelats,

att bestrida vad utöver beviljade statsmedel kan erfordras för företagets fullbordande, att underhålla det utförda arbetet intill dess sådan underhållsskyldighet kan varda andra i laga ordning ålagd eller vederbörande från underhållsskyldigheten befriats, samt

att vid arbetets utförande ävensom i fråga om underhållsskyldighetens fullgörande underkasta ^{OSS} ~~mig~~ Lantbruksstyrelsens inseende och kontroll;

2:o) att för tjänsteman, som av Lantbruksstyrelsen eller Väg- och Vattenbyggnadsstyrelsen förordnas att verkställa besiktning eller avsyning av arbetet eller inspektion av underhållsarbetet, uppvisa den för företaget fastställda arbetsplanen med därtill hörande handlingar och ritningar;

3:o) att i händelse avvikelse, utan därtill erhållet vederbörligt tillstånd, skett från den fastställda arbetsplanen, eller arbetet icke blivit fullbordat inom därför bestämd tid, och Lantbruksstyrelsen ej heller meddelat anstånd med dess utförande, eller Kungl. Statskontoret skulle finna den säkerhet, som blivit ställd för till Statskontoret avgiven skuldförbindelse angående lånets återbetalning, icke vidare nöjaktig, och ny säkerhet, som av Statskontoret godkännes, icke varder inom bestämd tid avlämnad, eller den bestämda annuiteten icke varder i behörig tid erlagd, låta det ankomma på Kungl. Maj:t att inställa all vidare utbetalning av statsmedel samt att återfordra vad därav uppburits, beträffande lånet dock endast därest detta icke redan blivit fördelat på vederbörande fastigheter och antecknat i jordeboken, att inom viss angiven tid på en gång eller efter hand inbetalas till Statskontoret, ävensom att å sålunda lyftade och återburna medel erlagga fem procent årlig ränta från lyftningsdagen till dess återbetalning sker;

4:o) att ifråga om tid för lyftande av statsmedlen i mån av arbetets fortgång låta gälla vad Lantbruksstyrelsen därutinnan bestämmer; och skall, därest icke Kungl. Maj:t med avseende å särskilda förhållanden prövar skäligt annorlunda förordna, någon del av statsmedlen innestå i Statskontoret intill dess arbetet blivit vederbörligen avsynat och av Lantbruksstyrelsen godkänt;

5:o) att vid avslutandet av detta kontrakt för förvaring i Lantbruksstyrelsens arkiv till Styrelsen överlämna bestyrkt avskrift och kopia av de till den fastställda arbetsplanen hörande handlingar och ritningar, ävensom att, innan sista delen av statsmedlen lyftes, till Lantbruksstyrelsen överlämna fullständig beskrivning jämte ritning över sådan avvikelse från den fastställda planen, vartill vederbörligt tillstånd meddelats;

6:o) att bestrida eller gottgöra alla kostnader av vad beskaffenhet de vara må, som i följd av erhållna statsmedel föranledas för Statskontoret;

7:o) att för fullgörande av detta kontrakt ävensom, därest mot kontraktet brytes, för återbäring av lyftade statsmedel jämte därå upplupen ränta, ställa sådan säkerhet, som av Lantbruksstyrelsen godkännes;

8:o) att till Statskontoret avgiva med behörig borgen eller annan säkerhet försedd skuldförbindelse angående lånets återbetalning, samt

9:o) att fullgöra de övriga åtaganden, som enligt gällande författningar i ämnet åligga mottagare av ifrågavarande statsmedel.

Härav äro två lika lydande exemplar upprättade, av vilka vardera kontrahenten tagit ett.

Köpingebro den 6 september 1927.

Ch. Birch-Jensen
Disponent
Köpingebro

Per Svensson
ägare av Ch. Köpinge 14

Per Månsson
ägare av Lilla Köpinge 14, 10, 1, 2

Att Herrar Disponent bl. Birch-Jensen, Per Svensson och
Per Månsson

i bägges vår närvaro egenhändigt undertecknat förestående kontrakt, intyga:

Ch. Birch-Jensen
Adress Köpingebro

Per Svensson
Adress Köpingebro

Med stöd av Kungl. brevet den 27 juni
1927 antager Kungl. Lantbruksstyrelsen,
å Kungl. Maj:ts och Kronans vägnar, detta
kontrakt.

Stockholm den 14 oktober 1927.

Carl Sundmark

Carl Sundmark

Vederbörandes uppmärksamhet fästes å bestämmelserna i 13 kap. 17 § vattenlagen, vari stadgas att, därest det framtida underhållet försummas, Konungens Befallningshavande eller annan myndighet Konungen bestämmer äger själv bota bristen på den försumliges bekostnad.

P. M.

med förslag till statsunderstöd jämlikt kungörelserna den 11 juni 1926 angående villkoren för statsbidrag från statens avdiktningensanslag (nr 257) och angående villkoren för lån från statens avdiktningenslånefond (nr 258) till

"Nygrävning och rätning av Nybroån av år 1925" i St. Köpings socken av Malmöhus län.

ÄGJSLAG OCH AREAL:

		Hela områ-	Lånesökand-
		det	des andel
Åker	har	19,69	14,11
Ständig slätter- och betesvall	"		
Annan mark	"	4,74	2,49
	Summa	24,43	16,60
BÅTNAD	kr.	13.643,60	10.114,80
KOSTNAD	"	27.250,56	15.210,01

Medelkostnad per hektar omkring 705 kr.

Relativ kostnad $\frac{1,19}{1,26}$ *)

Statsbidrag beräknas till 33,33 procent av kostnaden. -----båtnaden.

STATSBIDRAG utgår med 4.340 kronor.

Flertalet delägare söka lån.

Lånesökandes andel i statsbidraget uppgår

till 3.365 kr 77 öre.

LÅN utgår med 6.740 kronor

*) Efter frånräknande av förrättningskostnaden utgör relativa kostnaden 1,19. Arbeta planen fastställas i oförändrat skick.

I företaget ingår kronoegendomarna 1 mtl. Lilla Köpings nr 2 och 1 mtl. Lilla Köpings nr 9. Arrendatorerna hava genom skrivelse av den 17 mars 1926 erhållit Länsstyrelsens medgivande att söka anslag från allmänna avdiktningensanslaget. Stockholm den 16 maj 1927.

Olof Fredholm.
föredragande.

Godkänt 14 okt 1927

18013

6 OKT. 1927

Bevis

Över verkställd avsyning av vattenavledningsföretaget "Nygrävning och rätning av Nybroån av år 1925" uti Stora Köpinge socken av Malmöhus län.

Arbetsplanen fastställd av Kungl. Maj:t den 27 juni 1927.

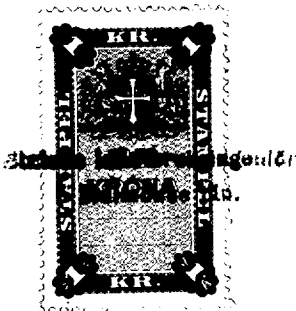
Statsunderstöd:

lån av 6.740:- kronor från statens avdikningslånefond,
statsbidrag utan återbetalningsskyldighet av 4.540:- kronor från
statens avdikningsanslag.

Efter företagna kontroller och slutlig avsyning av föreskrivna vattenavledningsarbete har det befunnits utfört i överensstämmelse med ovanskrivna arbetsplan, varför företaget i sin helhet kan av mig förordas till godkännande.

Lund den 4 oktober 1927

E. Lundgren



Stämpel en krona.