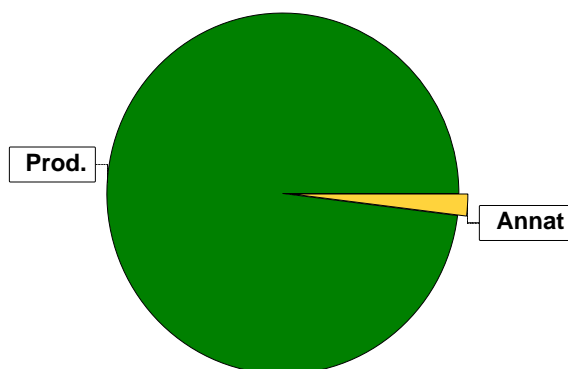


Sammanställning över fastigheten

Arealer

	hektar	%
Produktiv skogsmark	60,7	98
Myr/kärr/mosse	0,0	<1
Berg/Hällmark	0,0	<1
Inäga/åker	0,0	<1
Väg och kraftledning (linjeavdrag)	0,0	<1
Annat	1,0	2
<hr/>		
Summa landareal	61,7	
Vatten	0,0	



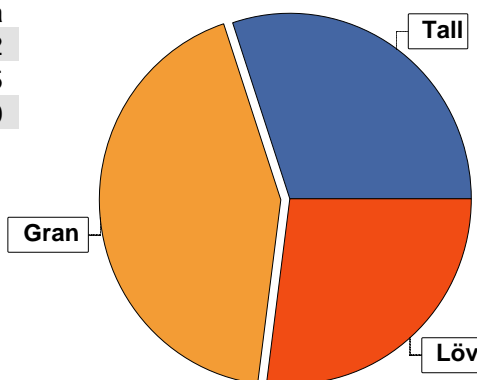
Virkesförråd

	m³sk	%	ha
Totalt			
Tall	1820	30	13,2
Gran	2660	43	25,5
Löv	1640	27	22,0

m³sk
6121

Medeltal

m³sk per hektar
101



Bonitet

Fastighetens medelbonitet är beräknad till

m³sk per ha
5,5

Tillväxt

Tillväxt för perioden 2023 + 10 år beräknad med hänsyn till föreslagna åtgärder

m³sk per år
341

Avverkningsförslag

	m³sk
Föryngringsavverkning	0
Gallring	1298
Totalt under perioden	1298

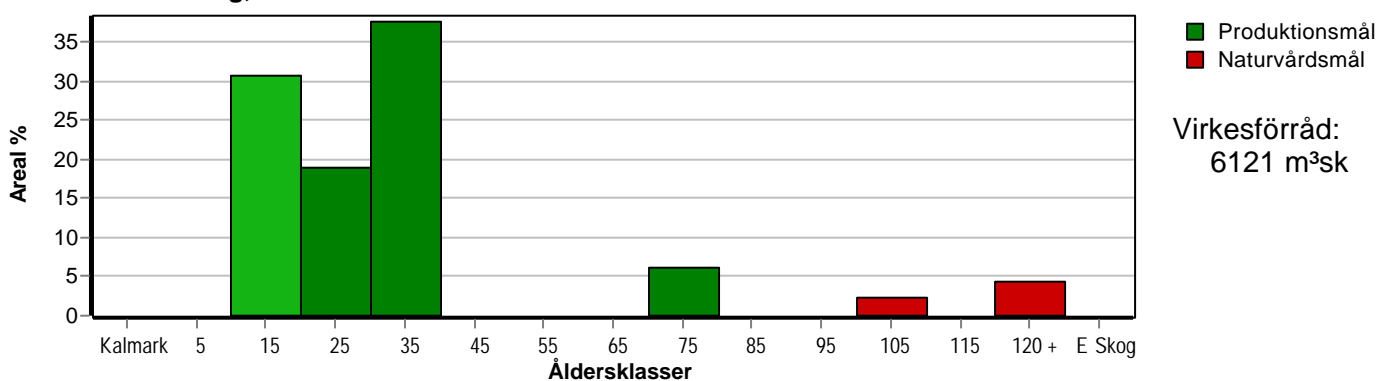
Förväntad tillväxt första växtsäsongen

m³sk
353
m³sk per ha
5,8

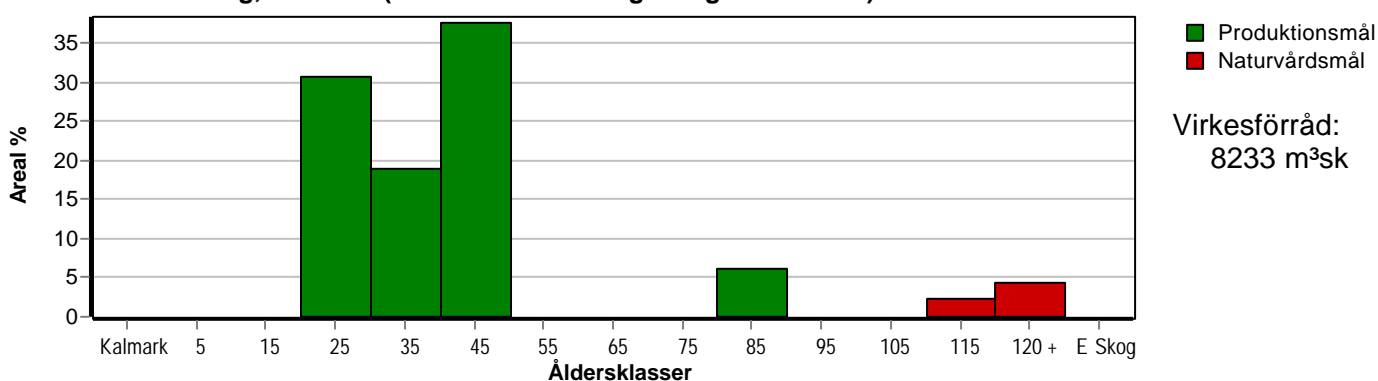
Skogens fördelning på åldersklasser

Åldersklass	Areal		Virkesförråd				
	ha	%	Totalt m ³ sk	m ³ sk /ha	Gran %	Tall %	Löv %
Kalmark							
- 9 år							
10 - 19	18,6	31	253	14	36	25	39
20 - 29	11,5	19	542	47	40	17	43
30 - 39	22,8	38	3549	156	51	16	33
40 - 49							
50 - 59							
60 - 69							
70 - 79	3,8	6	1140	300	30	70	
80 - 89							
90 - 99							
100 - 109	1,4	2	189	135	40	20	40
110 - 119							
120 +	2,6	4	448	172	27	62	11
Lågproduktkog(E) ÖF/Skikt							
Summa/Medel	60,7	100	6121	101	43	30	27

Arealfördelning, aktuell



Arealfördelning, om 10 år (föresatt att föreslagna åtgärder utförs)



Aktuell andel kalmark och skog yngre än 20 år är 31 % (18,6 ha) och om 10 år (föresatt att föreslagna åtgärder utförs) 0 % (0,0 ha).

Skogens fördelning på huggningsklasser

Huggningsklass	Areal		Virkesförråd				
	ha	%	Totalt m ³ sk	m ³ sk /ha	Gran %	Tall %	Löv %
Kalmark K1							
K2							
Röjningsskog R1	8,0	13	80	10	50		50
R2	22,1	36	715	32	38	21	41
Gallringsskog G1	22,8	38	3549	156	51	16	33
G2							
Föryngrings- avverknings- skog S1	3,8	6	1140	300	30	70	
S2							
S3	4,0	7	637	159	31	50	20
Lågproducer- ande skog E1							
E2							
E3							
Överstånd/Skikt							
Summa/Medel	60,7	100	6121	101	43	30	27

Kalmark

- K1 Obehandlad kalmark**
Mark där åtgärd(er) behövs för att erhålla tillfredsställande föryngring.
- K2 Behandlad kalmark**
Mark som fullständigt behandlats med återväxt-åtgärder men där föryngringen inte säkerställts.

Röjningsskog

- R1 Plantskog**
Säkerställd föryngring upp till 1,3 m medelhöjd.
- R2 Ungskog**
Skog som är över 1,3 m och som i utvecklings-hänseende motsvarar röjningsskog.

Gallringsskog

- G1 Normal gallringsskog**
Skog som är yngre än skyddsåldern (lägsta ålder för föryngringsavverkning).
- G2 Äldre gallringsskog**
Skog som uppnått skyddsåldern och där nästa lämpliga åtgärd normalt är gallring.

Föryngringsavverkningsskog

- S1 Skog som kan föryngringsavverkas**
Normalt föreslås ingen avverkningsåtgärd under planperioden.
- S2 Skog som är mogen att föryngringsavverkas**
Normalt infaller en avverkningsåtgärd under planperioden.
- S3 Skog i föryngringsbar ålder**
Föryngringsavverkning bör dock inte utföras.

Lågproducerande skog

- E1 Restskog**
Skog som lämnats efter avverkning eller som uppkommit på grund av skada.
- E2 Gles skog**
Gles skog eller skog av ett för marken olämpligt trädslag.
- E3 Skog av hagmarkskaraktär**
Gles skog av hagmarkskaraktär.

