

# Sammanställning över fastigheten

Arealer	hektar	%
Produktiv skogsmark	73,6	92,3
Impediment myr	5,7	7,2
Impediment berg	0,0	0
Inägomark	0,4	0,5
Linjer: väg/ledning/vatten	0,0	0
Övrig areal	0,0	0
<b>Summa landareal</b>	<b>79,7</b>	
<b>Summa vatten</b>	<b>3,2</b>	

## Virkesförråd

	m3sk	%
Tall	2 796	23
Gran	8 556	70
Löv	423	3
Ädellöv	417	3
Contorta		

Totalt

m3sk

12 192

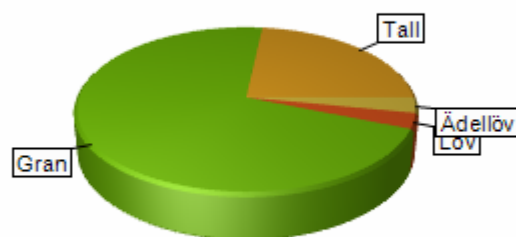
Medeltal

m3sk per ha

166

Naturvårdsvolym

m3sk



## Bonitet och tillväxt

Fastighetens medelbonitet är beräknad till

m3sk per ha

9,6

Tillväxt per år vid framskrivnings-tidpunkten uppskattad till cirka

m3sk

739

## Avverkningsförslag

Totalt under perioden

m3sk

3 004

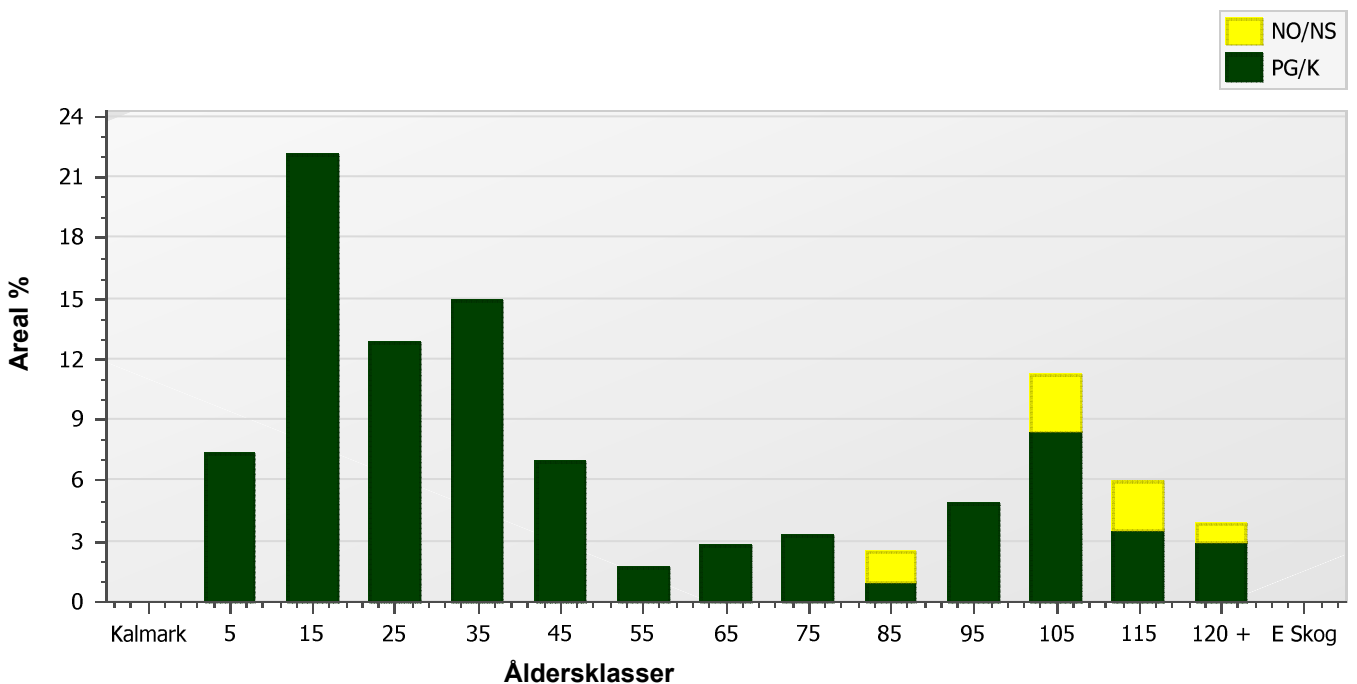
Varav gallring 1 950 m3sk

och förnygringsavverkning 1 054 m3sk

# Skogens fördelning på åldersklasser

Åldersklass	Areal		Virkesförråd						
	ha	%	Totalt m3sk	m3sk /ha	Tall %	Gran %	Löv %	Ädellöv %	Contorta %
Kalmark	0,0								
- 9 år	5,4	7	30	6		69	31		
10 - 19	16,3	22	976	60	9	80	10		
20 - 29	9,4	13	1 754	186	1	98	1		
30 - 39	11,0	15	2 829	258		100			
40 - 49	5,1	7	1 906	375		100			
50 - 59	1,2	2	197	162	40	20	40		
60 - 69	2,0	3	983	486		100			
70 - 79	2,4	3	307	129	80	6	14		
80 - 89	1,8	2	191	105	66		34		
90 - 99	3,6	5	753	210	74	26			
100 - 109	8,2	11	1 223	149	91	4	5		
110 - 119	4,4	6	534	122	96	4			
120 +	2,8	4	511	180	10		8	82	
Lågprodskog(E)	0,0								
Överst / Frötr	[0,0]								
Övriga skikt	[0,0]								
Summa/Medel	73,6	100	12 194	166	23	70	3	3	

## Arealfördelning



# Skogens fördelning på huggningsklasser

Huggningsklass	Areal		Virkesförråd						
	ha	%	Totalt m3sk	m3sk /ha	Tall %	Gran %	Löv %	Ädellöv %	Contorta %
Kalmark K1	3,3	5							
K2	0,0								
Röjningsskog R1	0,5	<1	9	19		80	20		
R2	17,9	24	997	56	9	80	11		
Gallringsskog G1	22,1	30	5 129	232	<1	99	<1		
G2	1,2	2	197	162	40	20	40		
Föryngrings- S1	3,4	5	1 359	402		100			
avverknings- S2	4,6	6	1 511	326	12	67	1	20	
skog S3	20,6	28	2 991	145	81	8	7	4	
Lågproducer- E1	0,0								
ande skog E2	0,0								
E3	0,0								
Överst / Frötr ÖF	[0,0]								
Övriga skikt	[0,0]								
Summa/Medel	73,6		12 193	166	23	70	3	3	

## Huggningsklasser

### Kalmark

#### K1 Kalmark, återväxtåtgärder kvarstår

Mark där åtgärd (-er) behövs för att få en tillfredsställande föryngring.

#### K2 Kalmark där återväxtåtgärder är utförda

Mark som fullständigt behandlats med återväxtåtgärder men där föryngringen inte säkerställts.

### Röjningsskog

#### R1 Yngre röjningsskog

Röjningsskog som är lägre än 1,3 m medelhöjd.

#### R2 Äldre röjningsskog

Röjningsskog som är högre än 1,3 m medelhöjd.

### Gallringsskog

#### G1 Gallringsskog

Gallringsskog som inte uppnått lägsta ålder för föryngringsavverkning.

#### G2 Äldre gallringsskog

Skog som uppnått lägsta ålder för föryngringsavverkning men där nästa lämpliga åtgärd är gallring.

### Föryngringsavverkningsskog

#### S1 Slutavverkningsbar skog

Skog som uppnått lägsta ålder för föryngringsavverkning men har ytterligare tillväxtpotential. Normalt sker ingen föryngringsåtgärd under planperioden.

#### S2 Slutavverkningsmogen skog

Skog som är mogen för föryngringsavverkning. Normalt sker en föryngringsåtgärd under planperioden.

#### S3 Äldre skog som ej bör föryngringsavverkas

Skog som uppnått lägsta ålder för föryngringsavverkning men som ej bör föryngringsavverkas, exempelvis på grund av hänsyn till naturvård, kulturmiljöer, sociala värden eller klimatskäl.

### Lågproducerande skog

#### E1 Restskog

Restskog som lämnats efter avverkning eller som uppkommit på grund av skada.

#### E2 Gles skog

Gles skog eller mark bevuxen med olämpligt trädslag.

#### E3 Skog av hagmarkskaraktär

Gles skog av hagmarkskaraktär.