

Skogsbruksplan

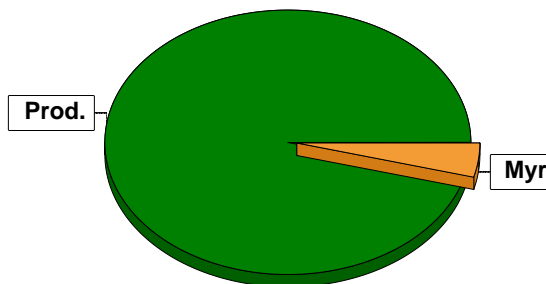
Planens namn	Svedja 20:2
Planen avser tiden	fr o m 2025-10-15 och tio år framåt
Fältarbetet utfört under	Aug 2017
Planen upprättad av	Robert Bergström
Planläggningsmetod	Okuläruppskattning Uppgifter om virkesförråd, trädslagsfördelning, virkesuttag mm grundar sig på bedömningar i fält i kombination med vissa stödmätningar.
Planen ajourförd t o m	2026-04-30
Referenskoordinat (WGS84)	Lat: 61° 53' 9.26" N Long: 15° 38' 50.92" E



Sammanställning över fastigheten

Arealer

	hektar	%
Produktiv skogsmark	44,3	95
Myr/kärr/mosse	1,9	4
Berg/Hällmark	0,0	<1
Inäga/åker	0,0	<1
Väg och kraftledning (linjeavdrag)	0,4	1
Annat	0,0	<1
Summa landareal	46,6	
Vatten	0,0	



Virkesförråd

	m³sk	%	ha
Totalt	3927	60	26,2
Tall	2195	34	15,9
Gran	406	6	2,3
Löv			

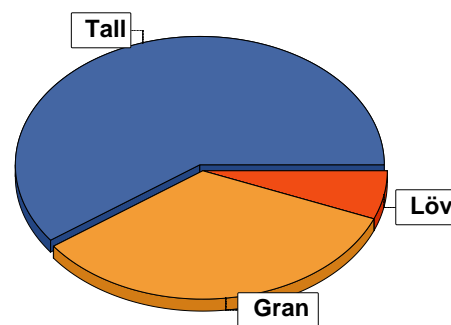
m³sk
6528

Medeltal

m³sk per hektar
147

Naturvårdsvolym

m³sk
421



Bonitet

Fastighetens medelbonitet är beräknad till
m³sk per ha
5,8

Tillväxt

Tillväxt för perioden 2025-10-15 + 10 år beräknad med hänsyn till föreslagna åtgärder
m³sk per år
296

Avverkningsförslag

	m³sk
Föryngringsavverkning	0
Gallring	602
Totalt under perioden	602

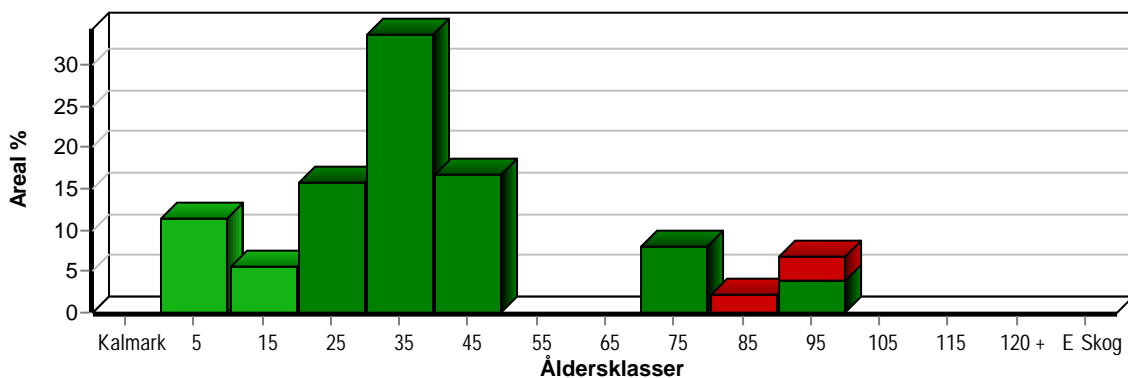
Förväntad tillväxt första växtsäsongen
m³sk
296
m³sk per ha
6,7



Skogens fördelning på åldersklasser

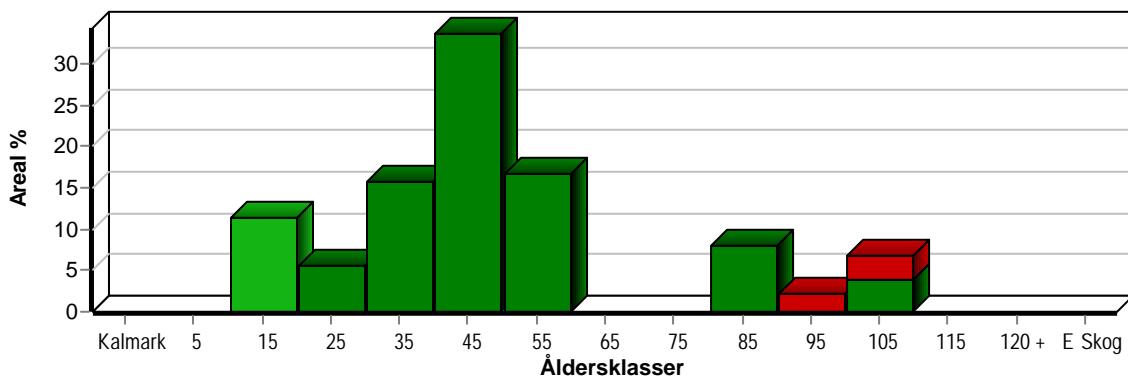
Åldersklass	Areal		Virkesförråd				
	ha	%	Totalt m ³ sk	m ³ sk /ha	Tall %	Gran %	Löv %
Kalmark							
- 9 år	5,0	11	55	11	100		
10 - 19	2,5	6	62	25		100	
20 - 29	7,0	16	719	103	8	87	5
30 - 39	14,9	34	2246	151	75	19	6
40 - 49	7,4	17	1569	212	75	20	5
50 - 59							
60 - 69							
70 - 79	3,5	8	1036	296	70	30	
80 - 89	1,0	2	176	176		65	35
90 - 99	3,0	7	665	222	35	51	13
100 - 109							
110 - 119							
120 +							
Lågproduktkog(E) ÖF/Skikt							
Summa/Medel	44,3	100	6528	147	60	34	6

Arefördelning, aktuell



Virkesförråd:
6528 m³sk

Arefördelning, om 10 år (förutsatt att föreslagna åtgärder utförs)



Virkesförråd:
8889 m³sk



Skogens fördelning på huggningsklasser

Huggningsklass	Areal		Virkesförråd				
	ha	%	Totalt m ³ sk	m ³ sk /ha	Tall %	Gran %	Löv %
Kalmark K1							
K2							
Röjningsskog R1	5,0	11	55	11	100		
R2	2,7	6	84	31	24	76	
Gallringsskog G1	29,1	66	4512	155	64	30	6
G2	3,5	8	1036	296	70	30	
Föryngrings- avverknings- skog S1	1,7	4	366	215	60	40	
S2							
S3	2,3	5	475	207	3	65	32
Lågproducer- ande skog E1							
E2							
E3							
Överstånd/Skikt							
Summa/Medel	44,3	100	6528	147	60	34	6

Kalmark

- K1 Obehandlad kalmark**
Mark där åtgärd(er) behövs för att erhålla tillfredsställande föryngring.
- K2 Behandlad kalmark**
Mark som fullständigt behandlats med återväxt-åtgärder men där föryngringen inte säkerställts.

Röjningsskog

- R1 Plantskog**
Säkerställd föryngring upp till 1,3 m medelhöjd.
- R2 Ungskog**
Skog som är över 1,3 m och som i utvecklings-hänseende motsvarar röjningsskog.

Gallringsskog

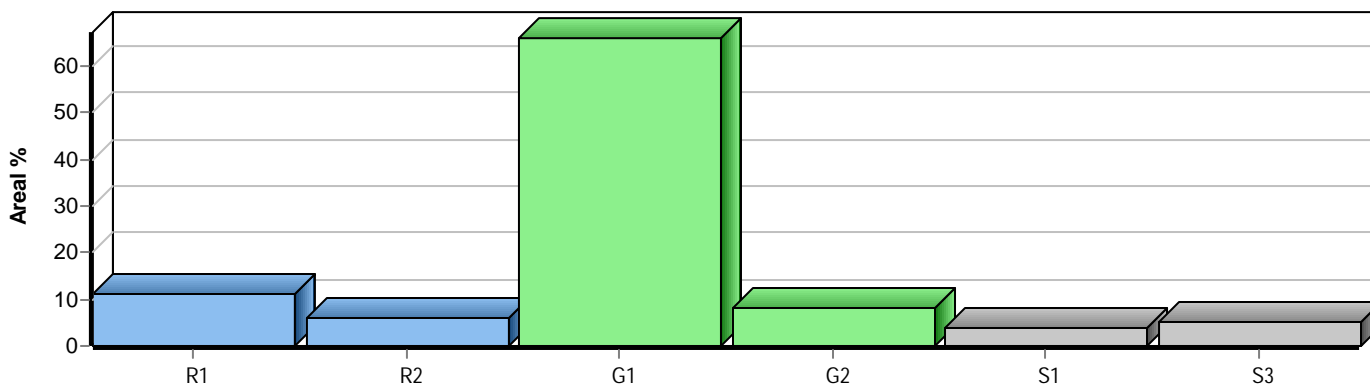
- G1 Normal gallringsskog**
Skog som är yngre än skyddsåldern (lägsta ålder för föryngringsavverkning).
- G2 Äldre gallringsskog**
Skog som uppnått skyddsåldern och där nästa lämpliga åtgärd normalt är gallring.

Föryngringsavverkningsskog

- S1 Skog som kan föryngringsavverkas**
Normalt föreslås ingen avverkningsåtgärd under planperioden.
- S2 Skog som är mogen att föryngringsavverkas**
Normalt infaller en avverkningsåtgärd under planperioden.
- S3 Skog i föryngringsbar ålder**
Föryngringsavverkning bör dock inte utföras.

Lågproducerande skog

- E1 Restskog**
Skog som lämnats efter avverkning eller som uppkommit på grund av skada.
- E2 Gles skog**
Gles skog eller skog av ett för marken olämpligt träslag.
- E3 Skog av hagmarkskaraktär**
Gles skog av hagmarkskaraktär.

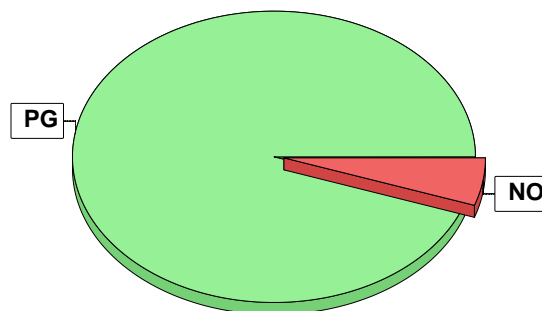


Skogens fördelning på målklasser

Målklass	Areal		Virkesförråd		Tillväxt		Antal avd
	ha	%	m ³ sk	%	m ³ sk	%	
PG	42,0	94,8	6053	92,7	2848	96,2	15
K - produktion							0
K - naturvård							0
NS							0
NO	2,3	5,2	475	7,3	114	3,8	2
Summa	44,3	100,0	6528	100,0	2962	100,0	17

Impediment

	ha	%
Myr	1,9	4
Berg	0,0	<1



Målklasser

Målklasserna ger information om skogens brukning. Klasserna har följande innebörd:

- PG** Produktionsmål med miljöhänsyn
I avdelningar med låga naturvärden där produktionsmålet styr skötseln. Miljöhänsyn tas genom att hänsynsytor, trädgrupper, evighetsträd och buskar mm lämnas. Miljöhänsyn motsvarar högst ca 10 % av avdelningens produktiva skogsmarksareal.
- K** Produktionsmål med förstärkt miljöhänsyn
I avdelningar med låga/vissa naturvärden förenas produktionsmålet med en förstärkt miljöhänsyn. Produktionsmålet styr huvudinriktningen av skötseln, medan naturvårdsmålet dominerar i vissa delar av avdelningen. Förhållandet mellan målen anges som procentsatser av avdelningens produktiva skogsmarksareal. Förstärkt miljöhänsyn innebär att mer än 10 % av avdelningens produktiva skogsmarksareal utgörs av naturhänsyn. Naturvårdsmålet kan i vissa fall överstiga 50 % av avdelningens produktiva skogsmarksareal.
- NS** Naturvårdsmål med skötsel
I avdelningar med höga naturvärden där återkommande skötsel är nödvändig för att bibehålla områdets naturvärden samt avdelningar med förutsättningar att återskapa dessa naturvärden. Naturvårdsmålet styr skötseln som endast utförs när det är motiverat av naturvårdsskäl.
- NO** Naturvårdsmål, orört
I avdelningar med höga naturvärden där fri utveckling är nödvändig för att bibehålla områdets naturvärden samt avdelningar med förutsättningar att återskapa dessa naturvärden. Naturvårdsmålet styr genom att området lämnas för fri utveckling. Ibland kan dock ett nyskapande av död ved vara nödvändig för att påskynda utvecklingen av höga naturvärden.



Sammanställning lövdominerade bestånd

För certifiering ska, under merparten av omloppstiden, minst 5 % av arealen för den friska och fuktiga marken domineras av löv.

Fördelning fuktklasser för skogsmark

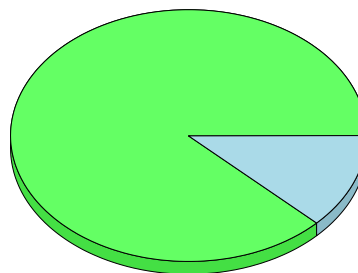
Frisk, 87,8 %, 38,9 ha Fuktig, 12,2 %, 5,4 ha

Av sammanställningens produktiva skogsmarksareal om 44,3 ha är 100,0 % (44,3 ha) frisk eller fuktig.

Sammanställningen avser frisk eller fuktig skogsmark som är lövdominerad (minst 50 % löv i trädslagsandelar).

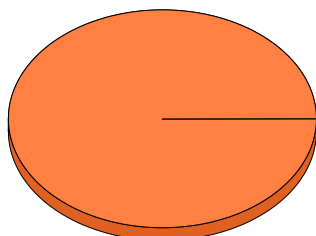
Aktuella - lövdominerade bestånd enligt planens trädslag (i röjningsskog räknas endast det löv som överensstämmer med ståndortsindex).

Framtida -bestånd av planläggaren markerade som lämpliga för lövdominans under omloppstiden.



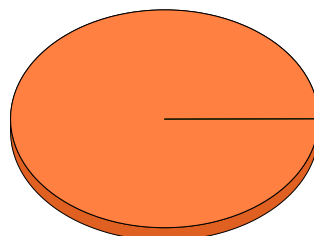
Lövdominerade bestånd - aktuella

Lövdominerat: NS och NO, 0,0 %, 0,0 ha
 Lövdominerat: Övriga, 0,0 %, 0,0 ha
 Ej lövdominerat, 100,0 %, 44,3 ha



Lövdominerade bestånd - framtida

Lövdominerat: NS och NO, 0,0 %, 0,0 ha
 Lövdominerat: Övriga, 0,0 %, 0,0 ha
 Ej lövdominerat, 100,0 %, 44,3 ha



Lövdominerade bestånd - aktuella

Areal % av areal frisk eller fuktig

	Areal	% av areal frisk eller fuktig	Areal	% av areal frisk eller fuktig
NS + NO	0,0 ha	0,0 %	0,0 ha	0,0 %
Övriga	0,0 ha	0,0 %	0,0 ha	0,0 %
Summa	0,0 ha	0,0 %	0,0 ha	0,0 %

Lövdominerade bestånd - framtida

Areal % av areal frisk eller fuktig

Lövdominerade bestånd - aktuella

Avdelning Areal Målklass Ålder TGLBÄ Andel av areal frisk eller fuktig

Lövdominerade bestånd - framtida

Avdelning Areal Målklass Ålder TGLBÄ Andel av areal frisk eller fuktig



Sammanställning speciella värden (natur/kultur)

Fördelning speciella värden (natur och kultur)

■ Andel NS + NO ■ Andel övriga



Summerade arealer samt andel av produktiv skogsmark

	NS + NO		Övriga		Summa	
	Areal	Andel	Areal	Andel	Areal	Andel
Speciella värden saknas	2,3 ha	5,2 %	42,0 ha	94,8 %	44,3 ha	100,0 %
Produktiv skogsmark	2,3 ha	5,2 %	42,0 ha	94,8 %	44,3 ha	100,0 %

Avdelningar med speciella värden (natur och kultur)

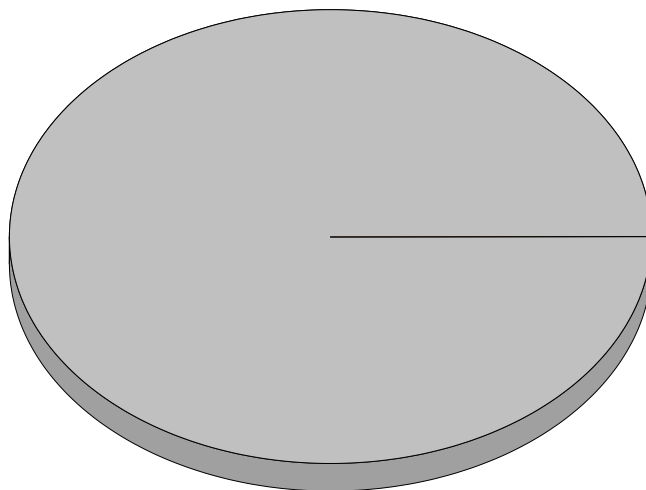
Avdelning	Areal	Målklass	Ålder	TGLBÄ	Lövdominerade bestånd redovisas ej
-----------	-------	----------	-------	-------	------------------------------------



Sammanställning certifiering

Sammanställningen avser 44,3 ha produktiv skogsmark.

■ Målklass NS/NO, 0,0 %, 0,0 ha ■ Anpassad skötsel, 0,0 %, 0,0 ha ■ Övrig produktiv skogsmark, 100,0 %, 44,3 ha



Avdelningar för certifiering NS/NO

Avdelning	Areal		Mål	Ålder	TGLBÄ	m ³ sk		Skötselriktning
	ha	%				ha	avd	
Summa	<0,1	<0,1					0	

Avdelningar för certifiering framtida lövdominans

¹ % av planens friska/fuktiga mark

Avdelning	Areal		Mål	Ålder	TGLBÄ	m ³ sk		Skötselriktning
	ha	% ¹				ha	avd	
Summa	<0,1	<0,1					0	

Avdelningar för certifiering anpassat brukande

Avdelning	Areal		Mål	Ålder	TGLBÄ	m ³ sk		Skötselriktning
	ha	%				ha	avd	
Summa	<0,1	<0,1					0	



Kolbalans

Produktiv skogsmark

Areal på vilken kolförrådet beräknas

ha

44,3

Kolbindning

Inbunden mängd kol för perioden 2025-10-15 + 10 år beräknad med hänsyn till föreslagna åtgärder

ton/ha/år

3,01

Totalt kolförråd

ton

Kol

4 913

Koldioxid CO₂e

18 002

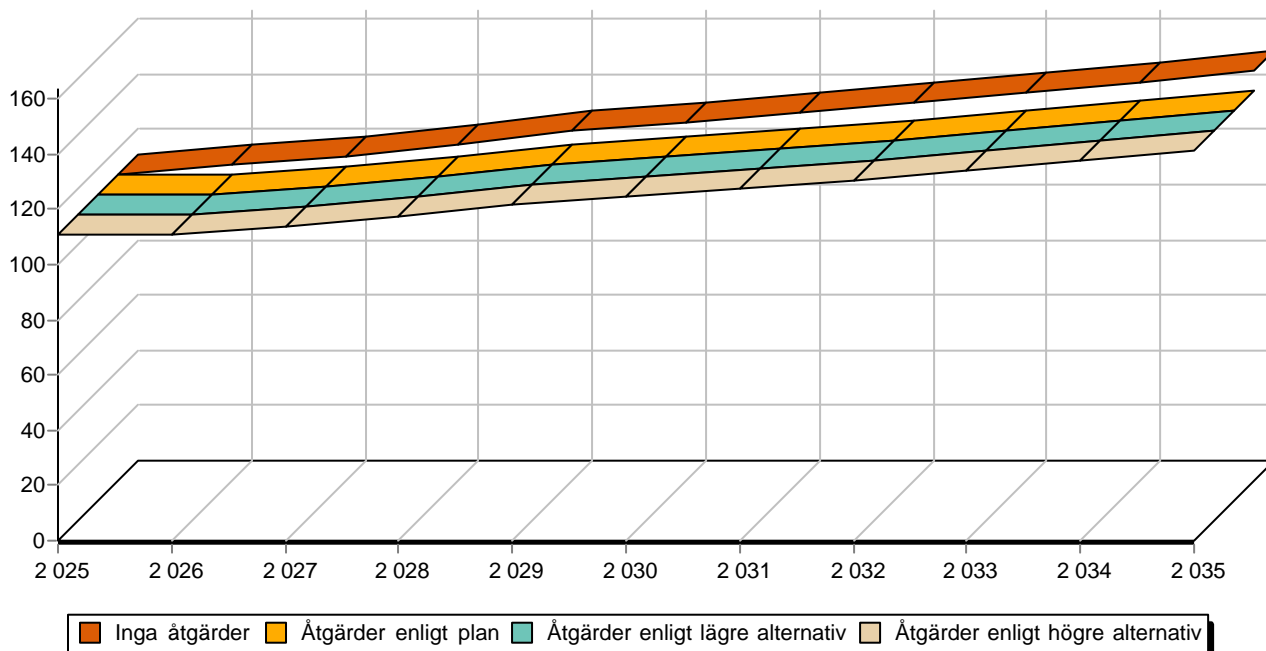
Kolförråd, ton/ha

	2025	2035
Barr/löv	1,7	2,0
Grenar	10,4	15,3
Stamved	35,4	51,6
Stubbar och rötter	15,9	23,6
Förna och markbundet kol	47,5	48,5
	110,9	141,0

Scenarion, ton kol/ha

	Enlig plan	Lägre alternativ	Högre alternativ
Föryngringsavverkning	0,0	0,0	0,0
Avverkning ÖF	0,0	0,0	0,0
Gallring	-7,2	-7,2	-7,2
Röjning	0,0	0,0	0,0
	-7,2	-7,2	-7,2

Totalt kolförråd, ton/ha



Avverkning och tillväxt

Avverkning

I redovisad avverkningsvolym ingår 5 års tillväxt för avverkningar med angelägenhetsgrad 2 och 3.

I begreppet löv ingår alla lövträdsarter.

Åldersklass	Gallring				Förnygringsavverkning			
	ha	Barr m ³ sk	Löv m ³ sk	Totalt m ³ sk	ha	Barr m ³ sk	Löv m ³ sk	Totalt m ³ sk
Kalmark								
- 9 år								
10 - 19								
20 - 29	1,2	43	1	44				
30 - 39	1,4	61	26	87				
40 - 49	7,4	447	24	471				
50 - 59								
60 - 69								
70 - 79								
80 - 89								
90 - 99								
100 - 109								
110 - 119								
120 +								
Lågproduktkog(E) ÖF/Skikt								
Grundförslag Högre alt. Lägre alt.	10,0	551	51	602				

Total avverkning

602

Tillväxt

I sammanställningen redovisas tillväxt under perioden samt areal och virkesförråd efter 10 år.

Observera att såväl tillväxt som areal och virkesförråd om 10 år förutsätter att föreslagna åtgärder utförs

Åldersklass	Tillväxt			Areal och virkesförråd efter 10 år		
	Barr m ³ sk	Löv m ³ sk	Totalt m ³ sk	ha	m ³ sk	m ³ sk/ha
Kalmark						
- 9 år	131		131			
10 - 19	102		102	5,0	186	37
20 - 29	569	28	597	2,5	164	66
30 - 39	1116	67	1183	7,0	1272	182
40 - 49	473	25	498	14,9	3342	224
50 - 59				7,4	1596	216
60 - 69						
70 - 79	250		250			
80 - 89	31	16	47	3,5	1286	367
90 - 99	134	20	154	1,0	223	223
100 - 109				3,0	820	273
110 - 119						
120 +						
Lågproduktkog(E) ÖF/Skikt						
Summa	2806	156	2962	44,3	8889	201



Skogsvårdsåtgärder

Blanketten innehåller ett sammandrag av avdelningsvis föreslagna åtgärder.
Sammanställningen förutsätter att samtliga åtgärder enligt grundförslaget utförs.

Åtgärd (F) = Följd (A) = Alternativ	Angelägenhetsgrad					Summa ha
	Förfallna ha	Snarast ha	2 - 5 år ha	5 - 10 år ha	10 - 20 år ha	
Röjning				2,5		2,5
Summa ha				2,5		2,5



Åtgärdsöversikt

Samtliga avdelningar där åtgärder är föreslagna finns här uppräknade.

Angelägenhetsgrad: FF = Förfallen, 1 = Snarast, 2 = Inom 2-5 år, 3 = Inom 5-10 år, 4 = Inom 10 - 20 år

Åtgärd (F) = Följd (A) = Alternativ	Ang	Avdelning	Prod areal ha	Ålder år	Stånd- orts- index	Volym m³sk /ha	Uttag m³sk inkl tillv	Utförs år	Anteckning
Gallring	1	2	1,4	33	G24	209	88		Vinteravverkning!
Gallring	1	3	7,4	48	T24	212	471		
Gallring	1	10	0,6	28	G24	104	19		
Underv röj f gallring	1	14	0,2	28	T22	111	0		
Gallring	2	14	0,2	28	T22	111	10		
Gallring	2	17	0,4	28	T20	94	15		
Inventering	2	8	3,3	6	T22	11	0		
Inventering	2	11	7,3	37	T24	148	0		
Inventering	2	12	0,7	7	T22	11	0		
Inventering	2	13	4,1	37	T24	135	0		
Inventering	2	15	2,1	33	T24	152	0		
Röjning	3	7	2,5	11	G24	25	0		

Avdelningsbeskrivning

Skifte: Svedja 20:2

När: 1 = Snarast, 2 = Inom 2-5 år, 3 = Inom 5-10 år, 4 = Inom 10 - 20 år, FF = Förfallen

² PG - Produktionsmål med miljöhänsyn

¹ i = grön kommentar, ii = generell kommentar, iii = åtgärdskommentar, iv = speciella värden

Avd nr	Areal ha (-Avdrag) [Skikt]	Å g o	Ålder år	Hkl Skikt	SI	Virkesförråd m ³ sk		Mål klass	Trädslag	Med diam cm	Stamantal /ha	Terräng		Beskrivning	Åtgärd Alternativ	N ä r	Uttag inkl tillväxt		Årlig tillväxt m ³ sk per ha	Not ¹	
						ha	avd					GYL	Trp				%	m ³ sk			
1	1,7	1	93	S1	T22	215	366	PG ²	Tall Gran	60 40	30 28		521		Försumpat Fuktig	Ingen åtgärd				5,1	ii ¹
Generellt: Blandskog där tallen överväger. Försumpad mark. Drivning: G: Mycket dåliga (5). Y: Jämn (2). L: Plan mark (1).																					
2	1,4	1	33	G1	G24	209	293	PG ²	Gran Löv	70 30			522		Röjt Fuktig	Gallring	1	30	88	8,8	iii ¹
Åtgärder: Gallring: Vinteravverkning! Drivning: G: Mycket dåliga (5). Y: Jämn (2). L: Svag lutning (2).																					
3	7,6 (-0,2)	1 L	48	G1	T24	212	1569	PG ²	Tall Gran Löv	75 20 5	19 17 16		323		Gallrat Frisk	Gallring	1	30	471	6,7	ii ¹
Generellt: Gallrad skog som domineras av tall. Drivning: G: Medelgoda (3). Y: Jämn (2). L: Måttlig lutning (3).																					
4	1,0	1	88	S3	G20	176	176	NO	Gran Löv	65 35	18 21		521		Naturvård Lämnas orörd Sumpskog Fuktig	Ingen åtgärd				4,7	i ¹
Målklass: NO - Naturvårdsmål, orört. Naturvård: Beskrivning: Sumpskog med gran och löv. Olikåldrigt. Död ved förekommer. Mål: Gynna arter som är beroende av lövrik skog i fuktig miljö. Åtgärd: Spara orört. Drivning: G: Mycket dåliga (5). Y: Jämn (2). L: Plan mark (1).																					
5	5,8	1	23	G1	G24	103	597	PG ²	Gran Löv	95 5			321		Röjt Frisk	Ingen åtgärd				9,0	ii ¹
Generellt: Röjd granungskog. Drivning: G: Medelgoda (3). Y: Jämn (2). L: Plan mark (1).																					

Avdelningsbeskrivning

Skifte: Svedja 20:2

När: 1 = Snarast, 2 = Inom 2-5 år, 3 = Inom 5-10 år, 4 = Inom 10 - 20 år, FF = Förfallen

² PG - Produktionsmål med miljöhänsyn

¹ i = grön kommentar, ii = generell kommentar, iii = åtgärdskommentar, iv = speciella värden

Avd nr	Areal ha (-Avdrag [Skikt])	Å g o	Ålder år	Hkl Skikt	SI	Virkesförråd m ³ sk		Mål klass	Trädslag	Med diam cm	Stamantal /ha	Terräng		Beskrivning	Åtgärd Alternativ	N ä r	Uttag inkl tillväxt		Årlig tillväxt m ³ sk per ha	Not ¹
						ha	avd					GYL	Trp				%	m ³ sk		
6	1,3	1	93	S3	G16	230	299	NO	Tall 5 Gran 65 Löv 30	29 21 16			521	Naturvård Lämnas orörd Sumpskog Fuktig	Ingen åtgärd				5,2	i ¹
<p>Målklass: NO - Naturvårdsmål, orörd.</p> <p>Naturvård: Beskrivning: Sumpskog med gran och löv. Enstaka gammal, grov tall. Död ved förekommer. Mål: Gynna arter som är beroende av gammal, lövrik skog i fuktig miljö. Åtgärd: Spara orörd.</p> <p>Drivning: G: Mycket dåliga (5). Y: Jämn (2). L: Plan mark (1).</p>																				
7	2,5	1	11	R2	G24	25	63	PG ²	Gran 100				221	Markberett Planterat Frisk	Röjning	3			4,1	
<p>Drivning: G: Goda (2). Y: Jämn (2). L: Plan mark (1).</p>																				
8	3,3	1	6	R1	T22	11	36	PG ²	Tall 100		2200		422	Frisk	Inventering	2			2,3	
<p>Utf åtg: 2020 Plantering 3,3 ha Grönrisplanterat SP 90 2019 Föryng avv 3,3 ha 911 m³sk</p> <p>Drivning: G: Dåliga (4). Y: Jämn (2). L: Svag lutning (2).</p>																				
9	3,5	1	73	G2	T22	296	1036	PG ²	Tall 70 Gran 30	28 26			322	Frisk	Ingen åtgärd				7,1	ii ¹
<p>Generellt: Växande blandskog som domineras av tall.</p> <p>Drivning: G: Medelgoda (3). Y: Jämn (2). L: Svag lutning (2).</p>																				
10	0,6	1	28	G1	G24	104	62	PG ²	Gran 95 Löv 5				222	Röjt Frisk	Gallring	1	30	19	6,8	
<p>Drivning: G: Goda (2). Y: Jämn (2). L: Svag lutning (2).</p>																				

Avdelningsbeskrivning

Skifte: Svedja 20:2

När: 1 = Snarast, 2 = Inom 2-5 år, 3 = Inom 5-10 år, 4 = Inom 10 - 20 år, FF = Förfallen

² PG - Produktionsmål med miljöhänsyn

¹ i = grön kommentar, ii = generell kommentar, iii = åtgärdscommentar, iv = speciella värden

Avd nr	Areal ha (-Avdrag) [Skikt]	Ä g o	Ålder år	Hkl Skikt	SI	Virkesförråd m ³ sk		Mål klass	Trädslag	Med diam cm	Stamantal /ha	Terräng		Beskrivning	Åtgärd Alternativ	N ä r	Uttag inkl tillväxt		Årlig tillväxt m ³ sk per ha	Not ¹
						ha	avd					GYL	Trp				%	m ³ sk		
11	7,4 (-0,1)	1 L	37	G1	T24	148	1080	PG ²	Tall 95 Gran 5			322		Röjt Frisk	Inventering	2			7,9	
Utf åtg: 2020 Gallring 7,3 ha 400 m ³ sk Gallringstyp: Låggallring																				
Drivning: G: Medelgoda (3). Y: Jämn (2). L: Svag lutning (2).																				
12	0,7	1	7	R1	T22	11	8	PG ²	Tall 100			2200	122	Frisk	Inventering	2			3,2	
Utf åtg: 2020 Plantering 0,7 ha Grönrisplanterat SP90 2019 Föryng avv 0,7 ha 207 m ³ sk																				
Drivning: G: Mycket goda (1). Y: Jämn (2). L: Svag lutning (2).																				
13	4,2 (-0,1)	1 L	37	G1	T24	135	554	PG ²	Tall 60 Gran 30 Löv 10			322		Röjt Frisk	Inventering	2			7,4	
Utf åtg: 2020 Gallring 3,8 ha 168 m ³ sk Gallringstyp: Låggallring																				
Drivning: G: Medelgoda (3). Y: Jämn (2). L: Svag lutning (2).																				
14	0,2	1	28	R2	T22	111	22	PG ²	Tall 90 Gran 10			321		Frisk	Underv röj f gallring Gallring	1 2		35 10	6,6	ii ¹
Generellt: Eftersatt tallungskog som bör röjas snarast. Den torde då gå att gallra ca 2025.																				
Drivning: G: Medelgoda (3). Y: Jämn (2). L: Plan mark (1).																				
15	2,1	1	33	G1	T24	152	319	PG ²	Tall 100	17		321		Röjt Frisk	Inventering	2			8,6	ii ¹
Generellt: Röjd tallungskog som bör gallras snart nog.																				
Utf åtg: 2020 Gallring 2 ha 78 m ³ sk Gallringstyp: Låggallring																				
Drivning: G: Medelgoda (3). Y: Jämn (2). L: Plan mark (1).																				
16	1,0	1	7	R1	T22	11	11	PG ²	Tall 100			2200	132	Frisk					3,2	
Utf åtg: 2020 Plantering 1 ha Grönrisplantering SP 90 2019 Föryng avv 1 ha 148 m ³ sk																				
Drivning: G: Mycket goda (1). Y: Något ojämn (3). L: Svag lutning (2).																				

Avdelningsbeskrivning

Skifte: Svedja 20:2

När: 1 = Snarast, 2 = Inom 2-5 år, 3 = Inom 5-10 år, 4 = Inom 10 - 20 år, FF = Förfallen

² PG - Produktionsmål med miljöhänsyn

¹ i = grön kommentar, ii = generell kommentar, iii = åtgärdskommentar, iv = speciella värden

Avd nr	Areal ha (-Avdrag) [Skikt]	Ä g o	Ålder år	Hkl Skikt	SI	Virkesförråd m ³ sk		Mål klass	Trädslag	Med diam cm	Stamantal /ha	Terräng		Beskrivning	Åtgärd Alternativ	N ä r	Uttag inkl tillväxt		Årlig tillväxt m ³ sk per ha	Not ¹	
						ha	avd					GYL	Trp				%	m ³ sk			
17	0,4	1	28	G1	T20	94	38	PG ²	Tall	100			123		Röjt Frisk	Gallring	2	30	15	5,8	
Drivning: G: Mycket goda (1). Y: Jämn (2). L: Måttlig lutning (3).																					
18	1,9	2													Myr						

Kommentarer till Svedja 20:2

