

# Skogsbruksplan

**Fastighet** ALVA STORA RINGOME 1:62  
**Församling** Alva, Hemse och Rone  
**Kommun** Gotland  
**Län** Gotlands län

**Inventeringstidpunkt** 2023-08-01  
**Planen avser tiden** 2023-08-01 - 2033-08-01  
**Framskriven t.o.m.** 2023-08-01



# Sammanställning över fastigheten

Arealer	hektar	%
Produktiv skogsmark	14,5	94,2
Impediment myr	0,0	0
Impediment berg	0,0	0
Inägomark	0,0	0
Linjer: väg/ledning/vatten	0,0	0
Övrig areal	0,9	5,8
<b>Summa landareal</b>	<b>15,4</b>	
Summa vatten	0,0	

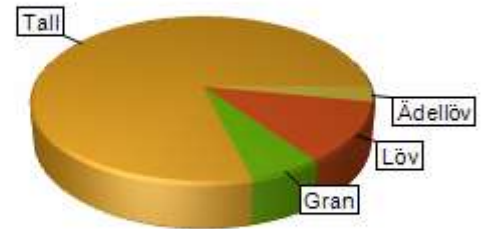
## Virkesförråd

	m3sk	%
<b>Tall</b>	<b>1 550</b>	<b>79</b>
<b>Gran</b>	<b>118</b>	<b>6</b>
<b>Löv</b>	<b>236</b>	<b>12</b>
<b>Ädellöv</b>	<b>50</b>	<b>3</b>
<b>Contorta</b>		

**Totalt**  
m3sk  
1 954

**Medeltal**  
m3sk per ha  
135

**Naturvårdsvolym**  
m3sk



## Bonitet och tillväxt

Fastighetens medelbonitet är beräknad till **m3sk per ha** 4,2

Tillväxt per år vid framskrivningstidpunkten uppskattad till cirka **m3sk** 74

## Avverkningsförslag

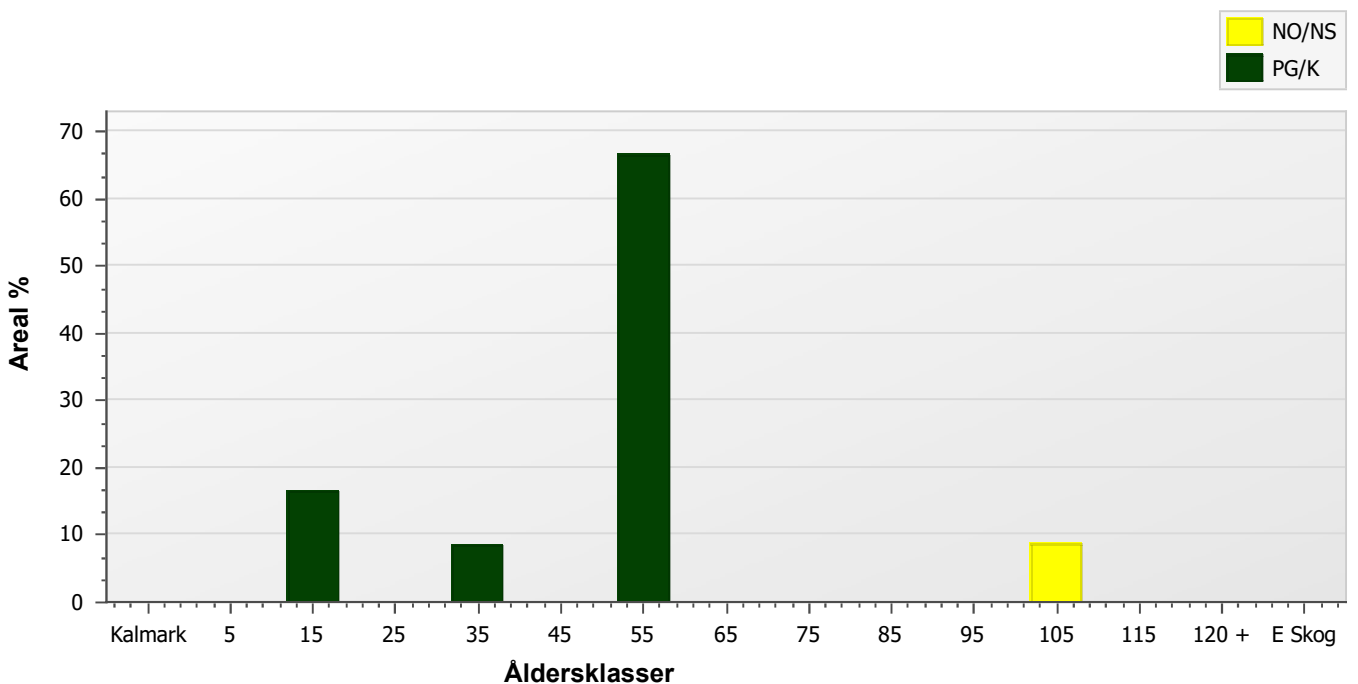
Totalt under perioden **m3sk** 578

Varav gallring 578 m3sk och förnygringsavverkning m3sk

# Skogens fördelning på åldersklasser

Åldersklass	Areal		Virkesförråd						
	ha	%	Totalt m3sk	m3sk /ha	Tall %	Gran %	Löv %	Ädellöv %	Contorta %
Kalmark	0,0								
- 9 år	0,0								
10 - 19	2,4	16	36	15	60		40		
20 - 29	0,0								
30 - 39	1,2	8	97	80	70		30		
40 - 49	0,0								
50 - 59	9,6	66	1 720	179	83	7	10		
60 - 69	0,0								
70 - 79	0,0								
80 - 89	0,0								
90 - 99	0,0								
100 - 109	1,3	9	101	80	30		20	50	
110 - 119	0,0								
120 +	0,0								
Lågprodskog(E)	0,0								
Överst / Frötr	[0,0]								
Övriga skikt	[0,0]								
Summa/Medel	14,5	100	1 954	135	79	6	12	3	

## Arealfördelning



# Skogens fördelning på huggningsklasser

Huggningsklass	Areal		Virkesförråd						
	ha	%	Totalt m3sk	m3sk /ha	Tall %	Gran %	Löv %	Ädellöv %	Contorta %
Kalmark K1	0,0								
K2	0,0								
Röjningsskog R1	0,0								
R2	2,4	16	36	15	60		40		
Gallringsskog G1	10,9	75	1 817	168	82	6	11		
G2	0,0								
Föryngrings- S1	0,0								
avverknings- S2	0,0								
skog S3	1,3	9	101	80	30		20	50	
Lågproducer- E1	0,0								
ande skog E2	0,0								
E3	0,0								
Överst / Frötr ÖF	[0,0]								
Övriga skikt	[0,0]								
<b>Summa/Medel</b>	<b>14,5</b>		<b>1 954</b>	<b>135</b>	<b>79</b>	<b>6</b>	<b>12</b>	<b>3</b>	

## Huggningsklasser

### Kalmark

#### K1 Kalmark, återväxtåtgärder kvarstår

Mark där åtgärd (-er) behövs för att få en tillfredsställande föryngring.

#### K2 Kalmark där återväxtåtgärder är utförda

Mark som fullständigt behandlats med återväxtåtgärder men där föryngringen inte säkerställts.

### Röjningsskog

#### R1 Yngre röjningsskog

Röjningsskog som är lägre än 1,3 m medelhöjd.

#### R2 Äldre röjningsskog

Röjningsskog som är högre än 1,3 m medelhöjd.

### Gallringsskog

#### G1 Gallringsskog

Gallringsskog som inte uppnått lägsta ålder för föryngringsavverkning.

#### G2 Äldre gallringsskog

Skog som uppnått lägsta ålder för föryngringsavverkning men där nästa lämpliga åtgärd är gallring.

### Föryngringsavverkningsskog

#### S1 Slutavverkningsbar skog

Skog som uppnått lägsta ålder för föryngringsavverkning men har ytterligare tillväxtpotential. Normalt sker ingen föryngringsåtgärd under planperioden.

#### S2 Slutavverkningsmogen skog

Skog som är mogen för föryngringsavverkning. Normalt sker en föryngringsåtgärd under planperioden.

#### S3 Äldre skog som ej bör föryngringsavverkas

Skog som uppnått lägsta ålder för föryngringsavverkning men som ej bör föryngringsavverkas, exempelvis på grund av hänsyn till naturvård, kulturmiljöer, sociala värden eller klimatskäl.

### Lågproducerande skog

#### E1 Restskog

Restskog som lämnats efter avverkning eller som uppkommit på grund av skada.

#### E2 Gles skog

Gles skog eller mark bevuxen med olämpligt trädslag.

#### E3 Skog av hagmarkskaraktär

Gles skog av hagmarkskaraktär.

# Skogens fördelning på målklasser

Målklass	Areal		Virkesförråd		Tillväxt	
	ha	%	m3sk	%	m3sk	%
PG	13,2	91,0	1 853	94,8	726	97,1
K - produktion						
K - naturvård						
NS	1,3	9,0	101	5,2	22	2,9
NO						
Summa	14,5	100,0	1 954	100,0	748	100,0

## Impediment

Myr	0,0 ha
Berg	0,0 ha

## Målklasser

Målklasserna ger information om skogens brukning. Klasserna har följande innebörd:

- PG**                    **Produktion med generell hänsyn**
- Område där målsättningen är skogsproduktion med hänsyn till naturvärden, kulturmiljöer och sociala värden.
- K \***                    **Kombinerade mål**
- Område där hänsyn till naturvärden, kulturmiljöer och/eller sociala värden är större än vid Produktion med generell hänsyn och där hänsynen utgör 10–85 % av arealen.
- NS**                    **Naturvård skötsel**
- Område där målsättningen i första hand är naturvård och där naturvärdena är i behov av återkommande skötsel. NS kan även innehålla höga kulturvärden och sociala värden.
- NO**                    **Naturvård orört**
- Område där målsättningen är naturvård och där naturvärdena gynnas bäst genom fri utveckling.

\* PF enligt Skogsstyrelsen

# Avverkning och tillväxt

## Avverkning

Under gallring och föryngringsavverkning ingår alla lövträdsarter i begreppet löv. I redovisad avverkningsvolym ingår tillväxt från det år planen är framskriven till och t.o.m. medelåret för föreslagna åtgärdsstidpunkt.

Åldersklass	Gallring				Föryngringsavverkning			
	ha	Barr m3sk	Löv m3sk	Totalt m3sk	ha	Barr m3sk	Löv m3sk	Totalt m3sk
<b>Kalmark</b>								
- 9 år								
10 - 19								
20 - 29								
30 - 39	1,2	24	11	35				
40 - 49								
50 - 59	9,6	489	54	543				
60 - 69								
70 - 79								
80 - 89								
90 - 99								
100 - 109								
110 - 119								
120 +								
Lågproduktkog(E)								
Övriga skikt								
<b>Summa</b>	10,8	513	65	578				

### Total avverkning

578	Högre alt:	578 m3sk varav gallring	578 m3sk och föryngringsavverkning	0 m3sk
	Lägre alt:	578 m3sk varav gallring	578 m3sk och föryngringsavverkning	0 m3sk

## Tillväxt

I sammanställningen redovisas tillväxt under kvarvarande planperioden samt areal och virkesförråd vid planperiodens slut. Obs: Såväl tillväxt som areal och virkesförråd vid planperiodens slut förutsätter att föreslagna åtgärder utförs.

Åldersklass	Tillväxt			Areal och virkesförråd vid planperiodens slut		
	Barr m3sk	Löv m3sk	Totalt m3sk	ha	m3sk	m3sk/ha
<b>Kalmark</b>						
- 9 år						
10 - 19						
20 - 29	63	42	105	2,4	141	59
30 - 39						
40 - 49	48	21	69	1,2	132	108
50 - 59						
60 - 69	497	55	552	9,6	1 729	179
70 - 79						
80 - 89						
90 - 99						
100 - 109						
110 - 119	6	15	22	1,3	122	97
120 +						
Lågproduktkog(E)						
Övriga skikt						
<b>Summa</b>	615	133	748	14,5	2 124	147

# Skogsvårdsåtgärder

Blanketten innehåller ett sammandrag av avdelningsvis föreslagna åtgärder.

Sammanställningen förutsätter att samtliga åtgärder enligt grundförslaget utförs.

Åtgärd (F)=Följd (Fb)=Förberedande (A)=Alt.	Angelägenhetsgrad				Summa
	Snarast ha	2 - 5 år ha	6 - 10 år ha	11 - år ha	
Röjning	2,4				2,4
(Fb)Underväxtröjning före gallring	1,2				1,2
Summa ha	3,6				3,6

# Åtgärdsöversikt

Samtliga avdelningar där åtgärder är föreslagna finns här uppräknade.

Utföres snarast (2023-2024)

Skifte - Avd	Skikt	Åtgärd (F)=Följd (Fb)=Förberedande (A)=Alt.	Utförs Fr o m	T o m	Areal	Ålder	SI	Volym m3sk/ha	Uttag m3sk inkl. tillv.	Anteckning
1 - 2		(Fb)Underväxtröjning före gallring	2023	2024	1,2	30	T20	80		
1 - 3		Gallring	2023	2024	3,7	50	T20	160	176	
1 - 6		Röjning	2023	2024	2,4	15	T20	15		



# Åtgärdsöversikt

Utföres inom 2-5år (2025-2028)

Skifte - Avd	Skikt	Åtgärd (F)=Följd (Fb)=Förberedande (A)=Alt.	Utförs Fr o m	T o m	Areal	Ålder	SI	Volym m3sk/ha	Uttag m3sk inkl. tillv.	Anteckning
1 - 2		Gallring	2025	2028	1,2	30	T20	80	35	
1 - 5		Gallring	2025	2028	6,0	50	T22	190	367	

# Åtgärdsöversikt

Utföres inom 6-10år (2029-2033)

Inga planerade åtgärder finns för detta tidsintervall.

# Åtgärdsöversikt

Utföres efter 11år (2034-2035)

Inga planerade åtgärder finns för detta tidsintervall.

# Avdelningsbeskrivning

Skifte: 1, Skifte 1

Avd nr	Areal ha (-) [Skikt]	Ä g o	Ålder år	Hkl Skikt	SI	Virkesförråd m3sk		Mål-klass	Trädslag T G L Ä C	Med diam cm	Med höjd m	Stam-antal /ha	G-yta m2	Terräng		Fukt VegTyp	Beskrivning	Åtgärd Alternativ	A n g	Uttag inkl tillväxt		Löp tillv m3sk per ha
						ha	avd							GYL	Trp					%	m3sk	
1	0,9	16															Annan mark					
2	1,2	1	30	G1	T20	80	97	PG	70 0 30 0 0	16	11	0	15			2	Delv gallrat	Underväxtröjning före gallring (Förberedande )	23-24			5,8
																	Ojämnt	Gallring	25-28	30	35	
3	3,7	1	50	G1	T20	160	588	PG	70 20 10 0 0	22	15	0	24			2	Fornminne	Gallring	23-24	30	176	6,1
4	1,3	1	100	S3	E18	80	101	NS,b	30 0 20 50 0	27	15	0	12			2	Naturvård	Ingen åtgärd				1,8
																	Fornborg					
																	Hagmarksskog					
																	Framtida lövdominans					
																	Ädellöv enligt lag					
5	6	1	50	G1	T22	190	1 132	PG	90 0 10 0 0	24	17	0	26			2	Välskött	Gallring	25-28	30	367	6,1
6	2,4	1	15	R2	T20	15	36	PG	60 0 40 0 0	0	4	0	0			2		Röjning	23-24	10		2,7

# NS

**Skogliga data**

Areal: 1,3 ha

Ståndortsindex: E18

Huggningsklass: S3

Skikktyp	Ålder	Virkesförråd						
		Totalt m3sk	m3sk/ha	Tall %	Gran %	Löv %	Ädellöv %	Contorta %
Huvud	100	101	80	30		20	50	
ÖF								
Skärm								
Underväxt								
Annan								
Summa		101	80	30		20	50	

**Beskrivning**

Fornborg, hägnad och beteshävdad, inslag av gamla spärrgreniga ekar, gamla tallar och riktigt gamla hässlen, flertalet hundraåriga eller äldre.

**Mål**

En öppen hävdad miljö på det gamla fornminnet, grov ek o hassel.

**Åtgärd**

Fortsatt beteshävd

# Kommentarer till ALVA STORA RINGOME 1:62

Inventeringsdatum i fält: 230801

Planläggare: Hamilton Forest Consulting AB / Hans Hamilton

Skogsskötselplanen är resultatet av en fältinventering av din skogsfastighet. Planen kan liknas med en lagerinventering där varje skogsbestånds egenskaper beskrivs i ett avdelningsregister med motsvarande skogskarta. De skogliga åtgärder som anges i skogsskötselplanen är förslag till åtgärder som planläggaren lämnar utifrån skogstillståndet, i normalfallet anges den åtgärd som bedöms generera bäst tillväxt för det enskilda beståndet. Det finns ofta flera olika skötselåtgärder som kan tillämpas inom samma avdelning, beroende på vilken inriktning och vilka mål som du har med din skog och ditt skogsägande. Virkesförrådet är skattningar.

## Fastighetsbeskrivning

Alva Stora Ringome 1:62 ligger samlat i ett skifte. Fastighetens totala areal uppgår till ca: 15 ha, varav ca: 14 ha är produktiv skogsmark. Virkesförrådet är skattat till ca: 1950 m<sup>3</sup>sk trädslagsfördelningen är: tall 79 %, gran 6 % och löv/ek 15 %. Åldersfördelningen är ojämn.

## Avverkning

Avverkningsförslaget under planperioden uppgår till 580 m<sup>3</sup>sk uteslutande gallring. Förslaget ligger något under tillväxten för planperioden. Möjlig avverkning i dagsläget på fastigheten gällande föryngringsavverkning (G2+S1+S2) återfinns på sidan för sammanställning. Med utgångspunkt från skogsskötselplanen och utifrån ert behov av pengar, skattesituation, lagar, regler som t.ex. ransoneringsregeln etc. kan er skogliga rådgivare hjälpa er med att upprätta anpassade åtgärdsförslag för.

## Skogsvård

Den ungskog som finns är föreslagen för röjning.

## Naturvård

Avsättningen för naturvård uppfyller PEFC's krav.

## Målsättning

Markägarens mål med produktionen är att ha en god skogsvård och producera virke av bra kvalitet samt att utnyttja markens naturgivna produktionskapacitet och förmåga. Förutom det så är det viktigt att inte slarva med markberedning och plantering, genom täta föryngringar och höga stamantal i kombination med kvalitetsinriktade röjningar nås en bra grund för god kvalitetsutveckling.

## Lövandel

För att uppfylla kraven i enlighet med PEFC skall minst 5 % av skogsmarksarealen på frisk och fuktig mark på sikt utgöras av lövdominerade bestånd. I nuläget är det 8,7 % av skogsmarksarealen på frisk/fuktig mark som är lövdominerade. Till framtida lövdominerade bestånd har föreslagits 8,7 %.

## Kultur/Fornminnen

Fornminnen är registrerade i kartan och i registret.

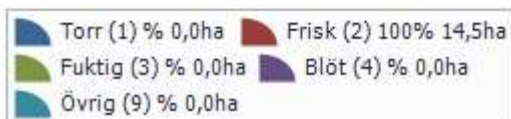
## Områdesskydd

Fastigheten omfattas inte av Natura 2000 eller vattenskyddsområde.

# Sammanställning lövdominerade bestånd

Fördelning fuktklass på produktiv skogsmark

Trädslagsfördelning på frisk/fuktig skogsmark



Fastigheten utgörs till 14,5 ha av produktiv skogsmark. Av denna är 14,5 ha (100,0 %) frisk och fuktig skogsmark.

## Befintligt lövdominerade bestånd

Bestånd med lövandel > 50% och fuktklass = frisk eller fuktig

Skifte - Avd	Ålder	Trädslag T G L Ä C	Areal ha	Andel av frisk + fuktig	Målklass
1 - 4	100	30 0 20 50 0	1,3	8,7%	NS
Summa			1,3	8,7%	
Summa(NO + NS)			1,3	8,7%	
Summa(PG + K)			0,0	0,0%	

## Framtida lövdominerade bestånd

Bestånd med beskrivningskod = "Framtida lövdominans" och fuktklass = frisk eller fuktig

Skifte - Avd	Ålder	Trädslag T G L Ä C	Areal ha	Andel av frisk + fuktig	Målklass
1 - 4	100	30 0 20 50 0	1,3	8,7%	NS
Summa			1,3	8,7%	
Summa(NO + NS)			1,3	8,7%	
Summa(PG + K)			0,0	0,0%	