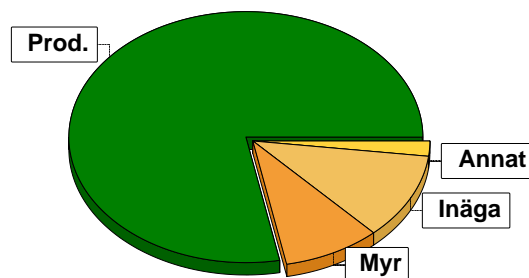


Sammanställning över fastigheten

Arealer

	hektar	%
Produktiv skogsmark	21,6	78
Myr/kärr/mosse	2,4	9
Berg/Hällmark	0,0	<1
Inäga/åker	3,2	11
Väg och kraftledning (linjeavdrag)	0,1	<1
Annat	0,6	2
<hr/>		
Summa landareal	27,9	
Vatten	0,0	



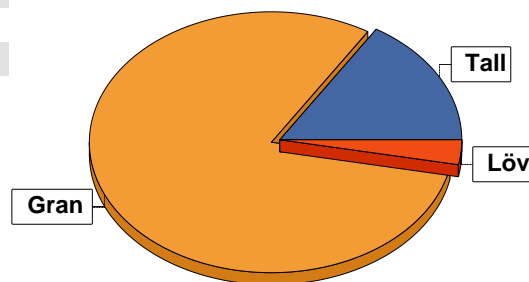
Virkesförråd

	m³sk	%	ha
Totalt			
Tall	754	16	6,2
Gran	3898	81	14,3
Löv	145	3	1,0

m³sk
4797

Medeltal

m³sk per hektar
222



Bonitet

Fastighetens medelbonitet är beräknad till

m³sk per ha
3,5

Tillväxt

Tillväxt för perioden 2025-10-15 + 10 år beräknad med hänsyn till föreslagna åtgärder

m³sk per år
108

Avverkningsförslag

Föryngringsavverkning

68

Gallring

0

Totalt under perioden

68

Förväntad tillväxt första växtsäsongen

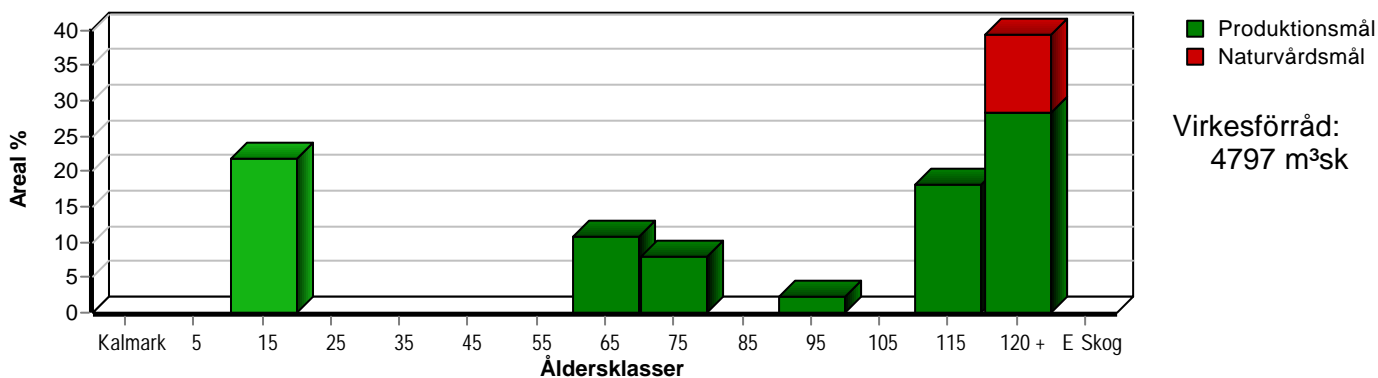
m³sk
103

m³sk per ha
4,8

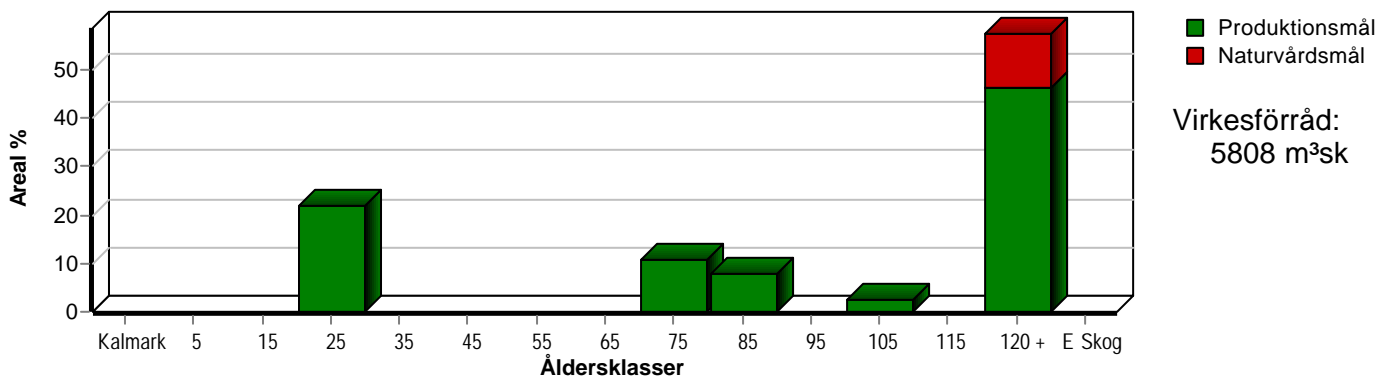
Skogens fördelning på åldersklasser

Åldersklass	Areal		Virkesförråd				
	ha	%	Totalt m ³ sk	m ³ sk /ha	Gran %	Tall %	Löv %
Kalmark							
- 9 år							
10 - 19	4,7	22	80	17	10	80	10
20 - 29							
30 - 39							
40 - 49							
50 - 59							
60 - 69	2,3	11	308	134	35	59	6
70 - 79	1,7	8	402	236	52	32	16
80 - 89							
90 - 99	0,5	2	213	426	100		
100 - 109							
110 - 119	3,9	18	936	240	100		
120 +	8,5	39	2585	304	94	4	2
Lågproduktkog(E)							
ÖF/Skikt	[4,7]		273	58		100	
Summa/Medel	21,6	100	4797	222	81	16	3

Arefördelning, aktuell



Arefördelning, om 10 år (föresatt att föreslagna åtgärder utförs)



Skogens fördelning på huggningsklasser

Huggningsklass	Areal		Virkesförråd				
	ha	%	Totalt m ³ sk	m ³ sk /ha	Gran %	Tall %	Löv %
Kalmark K1							
K2							
Röjningsskog R1	4,7	22	80	17	10	80	10
R2							
Gallringsskog G1	4,0	19	710	178	44	44	12
G2	0,5	2	213	426	100		
Föryngrings- avverknings- skog S1	6,1	28	1585	260	100		
S2	3,9	18	957	245	88	11	
S3	2,4	11	979	408	95		5
Lågproducer- ande skog E1							
E2							
E3							
Överstånd/Skikt	[4,7]		273	58		100	
Summa/Medel	21,6	100	4797	222	81	16	3

Kalmark

- K1 Obehandlad kalmark**
Mark där åtgärd(er) behövs för att erhålla tillfredsställande föryngring.
- K2 Behandlad kalmark**
Mark som fullständigt behandlats med återväxt-åtgärder men där föryngringen inte säkerställts.

Röjningsskog

- R1 Plantskog**
Säkerställd föryngring upp till 1,3 m medelhöjd.
- R2 Ungskog**
Skog som är över 1,3 m och som i utvecklings-hänseende motsvarar röjningsskog.

Gallringsskog

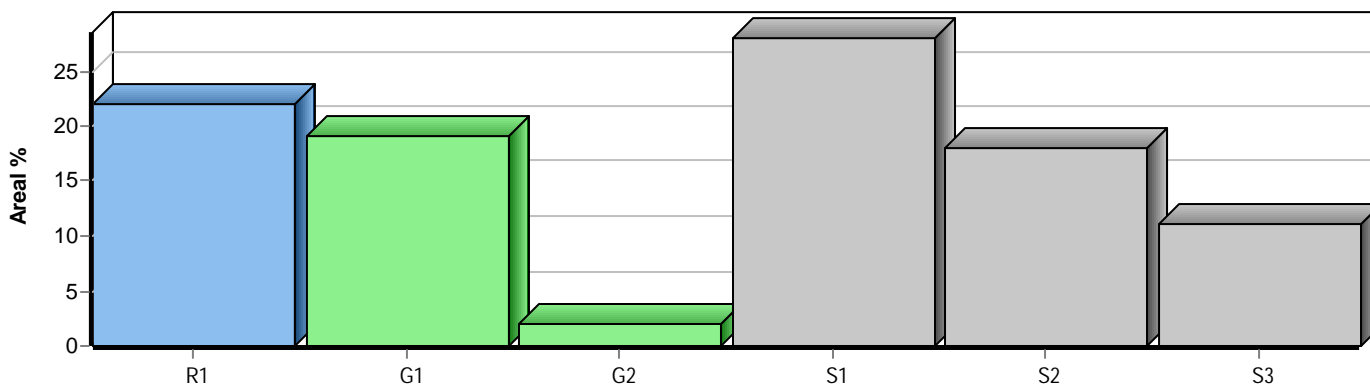
- G1 Normal gallringsskog**
Skog som är yngre än skyddsåldern (lägsta ålder för föryngringsavverkning).
- G2 Äldre gallringsskog**
Skog som uppnått skyddsåldern och där nästa lämpliga åtgärd normalt är gallring.

Föryngringsavverkningsskog

- S1 Skog som kan föryngringsavverkas**
Normalt föreslås ingen avverkningsåtgärd under planperioden.
- S2 Skog som är mogen att föryngringsavverkas**
Normalt infaller en avverkningsåtgärd under planperioden.
- S3 Skog i föryngringsbar ålder**
Föryngringsavverkning bör dock inte utföras.

Lågproducerande skog

- E1 Restskog**
Skog som lämnats efter avverkning eller som uppkommit på grund av skada.
- E2 Gles skog**
Gles skog eller skog av ett för marken olämpligt träslag.
- E3 Skog av hagmarkskaraktär**
Gles skog av hagmarkskaraktär.



Avverkning och tillväxt

Avverkning

I redovisad avverkningsvolym ingår 5 års tillväxt för avverkningar med angelägenhetsgrad 2 och 3.

I begreppet löv ingår alla lövträdsarter.

Åldersklass	Gallring			Förnygringsavverkning				
	ha	Barr m ³ sk	Löv m ³ sk	Totalt m ³ sk	ha	Barr m ³ sk	Löv m ³ sk	Totalt m ³ sk
Kalmark								
- 9 år								
10 - 19								
20 - 29								
30 - 39								
40 - 49								
50 - 59								
60 - 69								
70 - 79								
80 - 89								
90 - 99								
100 - 109								
110 - 119								
120 +								
Lågprodskog(E) ÖF/Skikt					[4,7]	68		68
Grundförslag Högre alt. Lägre alt.						68		68

Total avverkning

68

Tillväxt

I sammanställningen redovisas tillväxt under perioden samt areal och virkesförråd efter 10 år.

Observera att såväl tillväxt som areal och virkesförråd om 10 år förutsätter att föreslagna åtgärder utförs

Åldersklass	Tillväxt			Areal och virkesförråd efter 10 år		
	Barr m ³ sk	Löv m ³ sk	Totalt m ³ sk	ha	m ³ sk	m ³ sk/ha
Kalmark						
- 9 år						
10 - 19	94	10	104			
20 - 29				4,7	184	39
30 - 39						
40 - 49						
50 - 59						
60 - 69	98	6	104			
70 - 79	90	18	108	2,3	413	180
80 - 89				1,7	510	300
90 - 99	44		44			
100 - 109				0,5	257	514
110 - 119	204		204			
120 +	452	9	461	12,4	4186	338
Lågprodskog(E) ÖF/Skikt	53		53		258	
Summa	1035	43	1078	21,6	5808	269

Skogsvårdsåtgärder

Blanketten innehåller ett sammandrag av avdelningsvis föreslagna åtgärder.
Sammanställningen förutsätter att samtliga åtgärder enligt grundförslaget utförs.

Åtgärd (F) = Följd (A) = Alternativ	Angelägenhetsgrad					Summa ha
	Förfallna ha	Snarast ha	2 - 5 år ha	5 - 10 år ha	10 - 20 år ha	
Summa ha						

Åtgärdsöversikt

Samtliga avdelningar där åtgärder är föreslagna finns här uppräknade.

Angelägenhetsgrad: FF = Förfallen, 1 = Snarast, 2 = Inom 2-5 år, 3 = Inom 5-10 år, 4 = Inom 10 - 20 år

Åtgärd (F) = Följd (A) = Alternativ	Ang	Avdelning	Prod areal ha	Ålder år	Stånd- orts- index	Volym m ³ sk /ha	Uttag m ³ sk inkl tillv	Utförs år	Anteckning
Avverkning ÖF	FF	1	4,7	143	T16	58	68		