

# Skogsbruksplan

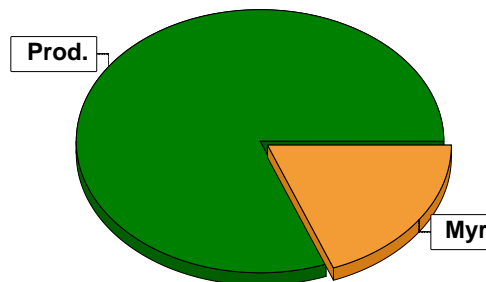
<b>Planens namn</b>	HÄRADSBACK:1:93
<b>Planen avser tiden</b>	fr o m 2024-02-06 och tio år framåt
<b>Fältarbetet utfört under</b>	2021-05
<b>Planen upprättad av</b>	Gustav Forslund
<b>Planläggningsmetod</b>	Okuläruppskattning Uppgifter om virkesförråd, trädslagsfördelning, virkesuttag mm grundar sig på bedömningar i fält i kombination med vissa stödmätningar.
<b>Referenskoordinat (WGS84)</b>	Lat: 56° 33' 22.31" N Long: 14° 27' 0.53" E

# LUDVIG & CO

# Sammanställning över fastigheten

## Arealer

	hektar	%
Produktiv skogsmark	126,3	80
Myr/kärr/mosse	30,5	19
Berg/Hällmark	0,0	<1
Inäga/åker	0,5	<1
Väg och kraftledning (linjeavdrag)	0,6	<1
Annat	1,8	1
<hr/>		
Summa landareal	159,7	
Vatten	18,0	



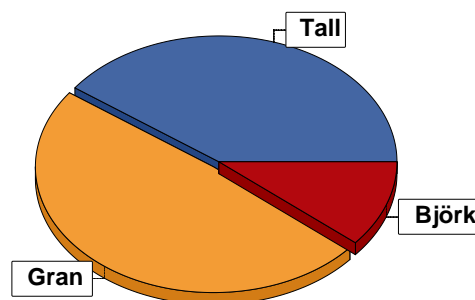
I den produktiva arealen ingår:  
- ädellövskog med 0,4 ha

## Virkesförråd

	m <sup>3</sup> sk	%	ha
<b>Totalt</b>			
<b>Tall</b>	5778	40	33,6
<b>Gran</b>	6952	49	61,4
<b>Bok</b>	50	<1	0,4
<b>Ek</b>	25	<1	0,2
<b>Björk</b>	1663	11	19,9
<b>Kl.Al</b>	34	<1	0,2
<b>Lärk</b>	38	<1	3,4

<b>Totalt</b>	
m <sup>3</sup> sk	14541
<b>Medeltal</b>	
m <sup>3</sup> sk per hektar	115



## Bonitet

Fastighetens medelbonitet är beräknad till **m<sup>3</sup>sk per ha** 7,5

## Tillväxt

Tillväxt för perioden 2024-02-06 + 10 år beräknad med hänsyn till föreslagna åtgärder **m<sup>3</sup>sk per år** 659

## Avverkningsförslag

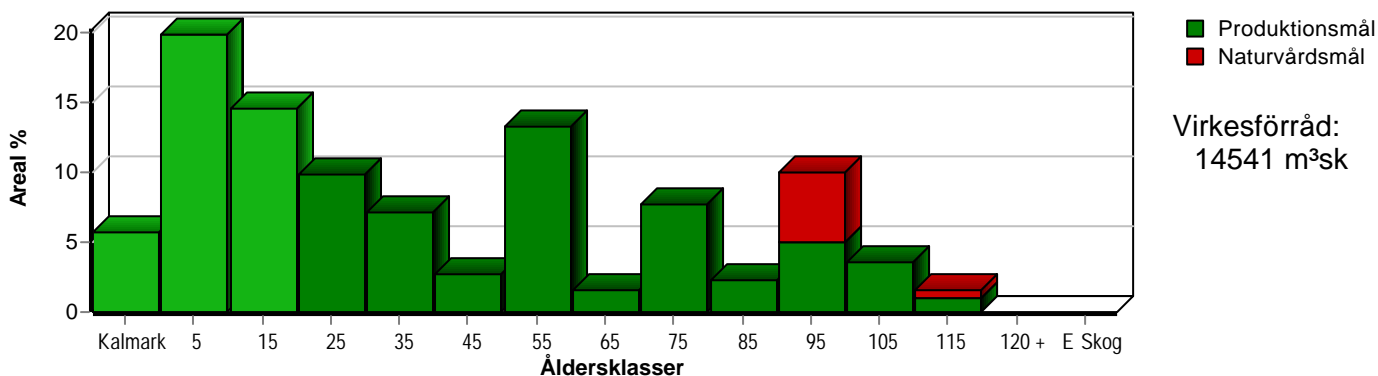
	m <sup>3</sup> sk
Förnygringsavverkning	2062
Gallring	589
<b>Totalt under perioden</b>	<b>2651</b>

Förväntad tillväxt första växtsäsongen **m<sup>3</sup>sk** 656  
**m<sup>3</sup>sk per ha** 5,2

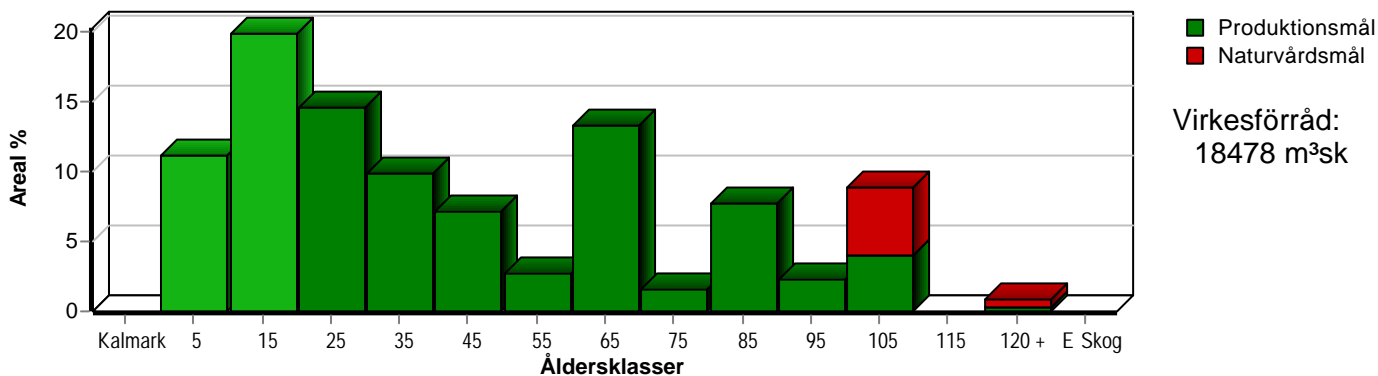
# Skogens fördelning på åldersklasser

Åldersklass	Areal		Virkesförråd									
	ha	%	Totalt m <sup>3</sup> sk	m <sup>3</sup> sk /ha	Gran %	Tall %	Björk %	Bok %	Lärk %	KI.AI %	Ek %	
<b>Kalmark</b>	7,3	6										
- 9 år	25,1	20	239	10	57	2	25		16			
10 - 19	18,5	15	565	31	70	6	24					
20 - 29	12,4	10	1244	100	89		11					
30 - 39	9,1	7	1381	152	82	13	5					
40 - 49	3,4	3	660	194	78	9	13					
50 - 59	16,8	13	4034	240	54	27	17			1	1	
60 - 69	1,9	2	564	297	80	20						
70 - 79	9,8	8	1596	163	10	73	17					
80 - 89	2,9	2	579	200	22	47	23	9				
90 - 99	12,6	10	1831	145	12	87	1					
100 - 109	4,5	4	1263	281	35	65						
110 - 119	2,0	2	481	240	14	76	10					
120 +												
<b>Lågproduktskog(E)</b>												
ÖF/Skikt	[4,5]		104	23		100						
<b>Summa/Medel</b>	126,3	100	14541	115	48	40	11					

Arealfördelning, aktuell



Arealfördelning, om 10 år (föresatt att föreslagna åtgärder utförs)



Aktuell andel kalmarek och skog yngre än 20 år är 40 % (50,9 ha) och om 10 år (föresatt att föreslagna åtgärder utförs) 31 % (39,2 ha). Enligt skogsvårdslagen får andelen skog yngre än 20 år ej överstiga 50 % på brukningsenheter mellan 100 och 1000 hektar.

# Skogens fördelning på huggningsklasser

Huggningsklass	Areal		Virkesförråd									
	ha	%	Totalt m³sk	m³sk /ha	Gran %	Tall %	Björk %	Bok %	Lärk %	KI.AI %	Ek %	
Kalmark	K1	7,3	6									
	K2	9,2	7	53	6	8	8	12		72		
Röjningsskog	R1											
	R2	38,7	31	1048	27	76	3	21				
Gallringsskog	G1	43,0	34	7760	180	59	32	10				
	G2	3,4	3	618	182	2	27	67				4
Förnygrings- avverknings- skog	S1	8,1	6	1951	241	50	47	3				
	S2	6,8	5	1897	279	31	69					
	S3	9,8	8	1110	113	2	70	20	5		3	
Lågproducer- ande skog	E1											
	E2											
	E3											
Överstånd/Skikt	[4,5]		104	23		100						
Summa/Medel	126,3	100	14541	115	48	40	11					

## Kalmark

- K1 Obehandlad kalmark**  
Mark där åtgärd(er) behövs för att erhålla tillfredsställande förnygring.
- K2 Behandlad kalmark**  
Mark som fullständigt behandlats med återväxt-åtgärder men där förnygringen inte säkerställts.

## Röjningsskog

- R1 Plantskog**  
Säkerställd förnygring upp till 1,3 m medelhöjd.
- R2 Ungskog**  
Skog som är över 1,3 m och som i utvecklings-hänseende motsvarar röjningsskog.

## Gallringsskog

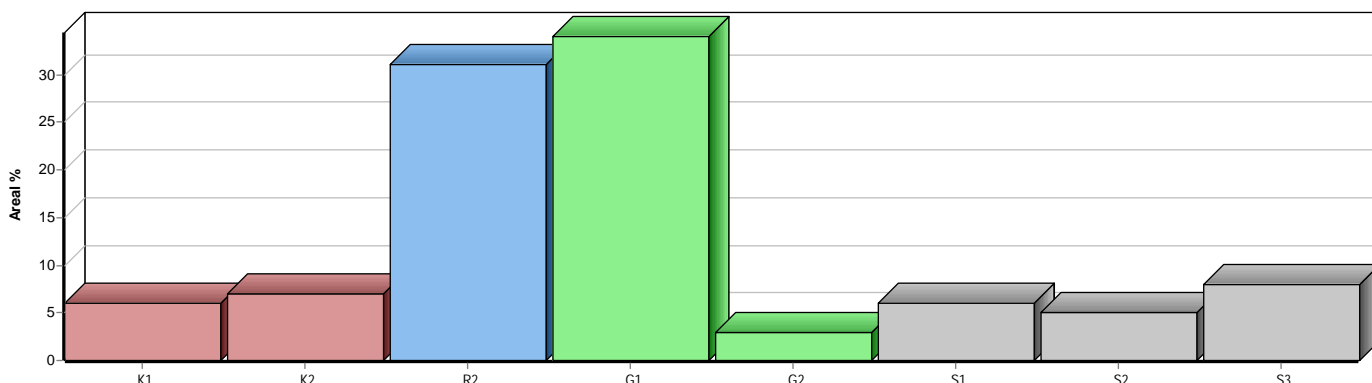
- G1 Normal gallringsskog**  
Skog som är yngre än skyddsåldern (lägsta ålder för förnygringsavverkning).
- G2 Äldre gallringsskog**  
Skog som uppnått skyddsåldern och där nästa lämpliga åtgärd normalt är gallring.

## Förnygringsavverkningsskog

- S1 Skog som kan förnygringsavverkas**  
Normalt föreslås ingen avverkningsåtgärd under planperioden.
- S2 Skog som är mogen att förnygringsavverkas**  
Normalt infaller en avverkningsåtgärd under planperioden.
- S3 Skog i förnygringsbar ålder**  
Förnygringsavverkning bör dock inte utföras.

## Lågproducerande skog

- E1 Restskog**  
Skog som lämnats efter avverkning eller som uppkommit på grund av skada.
- E2 Gles skog**  
Gles skog eller skog av ett för marken olämpligt träslag.
- E3 Skog av hagmarkskaraktär**  
Gles skog av hagmarkskaraktär.



# Skogens fördelning på målklasser

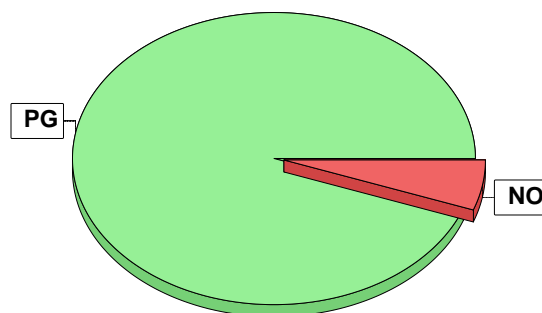
Målklass	Areal		Virkesförråd		Tillväxt		Antal avd
	ha	%	m <sup>3</sup> sk	%	m <sup>3</sup> sk	%	
PG	119,3	94,5	13803	94,9	6408	97,3	75
PF - produktion							0
PF - naturvård							0
NS							0
NO	7,0	5,5	738	5,1	180	2,7	2
Summa	126,3	100,0	14541	100,0	6588	100,0	77

## Impediment

	ha	%
Myr	30,5	19
Berg	0,0	<1

## Skötselriktning

	ha	%
Kontinuitets	7,8	6



## Målklasser

Målklasserna ger information om skogens brukning. Klasserna har följande innebörd:

**PG** Produktionsmål med miljöhänsyn

I avdelningar med låga naturvärden där produktionsmålet styr skötseln. Miljöhänsyn tas genom att hänsynsytor, trädgrupper, evighetsträd och buskar mm lämnas. Miljöhänsyn motsvarar högst ca 10 % av avdelningens produktiva skogsmarksareal.

**PF** Produktionsmål med förstärkt miljöhänsyn

I avdelningar med låga/vissa naturvärden förenas produktionsmålet med en förstärkt miljöhänsyn. Produktionsmålet styr huvudinriktningen av skötseln, medan naturvårdsmålet dominerar i vissa delar av avdelningen. Förhållandet mellan målen anges som procentsatser av avdelningens produktiva skogsmarksareal. Förstärkt miljöhänsyn innebär att mer än 10 % av avdelningens produktiva skogsmarksareal utgörs av naturhänsyn. Naturvårdsmålet kan i vissa fall överstiga 50 % av avdelningens produktiva skogsmarksareal.

**NS** Naturvårdsmål med skötsel

I avdelningar med höga naturvärden där återkommande skötsel är nödvändig för att bibehålla områdets naturvärden samt avdelningar med förutsättningar att återskapa dessa naturvärden. Naturvårdsmålet styr skötseln som endast utförs när det är motiverat av naturvårdsskäl.

**NO** Naturvårdsmål, orört

I avdelningar med höga naturvärden där fri utveckling är nödvändig för att bibehålla områdets naturvärden samt avdelningar med förutsättningar att återskapa dessa naturvärden. Naturvårdsmålet styr genom att området lämnas för fri utveckling. Ibland kan dock ett nyskapande av död ved vara nödvändig för att påskynda utvecklingen av höga naturvärden.

# Sammanställning lövdominerade bestånd

För certifiering ska, under merparten av omloppstiden, minst 5 % av arealen för den friska och fuktiga marken domineras av löv.

Av sammanställningens produktiva skogsmarksareal om 126,3 ha är 80,8 % (102,0 ha) frisk eller fuktig.

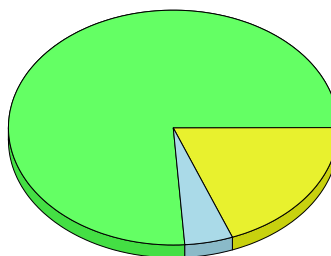
Sammanställningen avser frisk eller fuktig skogsmark som är lövdominerad (minst 50 % löv i trädslagsandelar).

Aktuella - lövdominerade bestånd enligt planens trädslag (i röjningsskog räknas endast det löv som överensstämmer med ståndortsindex).

Framtida -bestånd av planläggaren markerade som lämpliga för lövdominans under omloppstiden.

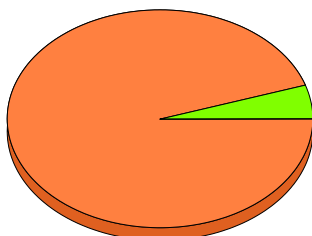
## Fördelning fuktclasser för skogsmark

Frisk, 76,0 %, 95,9 ha    Fuktig, 4,8 %, 6,1 ha  
Övrig, 19,2 %, 24,3 ha



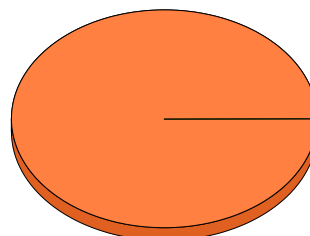
## Lövdominerade bestånd - aktuella

Lövdominerat: NS och NO, 0,0 %, 0,0 ha  
Lövdominerat: Övriga, 5,0 %, 5,1 ha  
Ej lövdominerat, 95,0 %, 96,9 ha



## Lövdominerade bestånd - framtida

Lövdominerat: NS och NO, 0,0 %, 0,0 ha  
Lövdominerat: Övriga, 0,0 %, 0,0 ha  
Ej lövdominerat, 100,0 %, 102,0 ha



### Lövdominerade bestånd - aktuella

Areal    % av areal frisk eller fuktig

**NS + NO**

0,0 ha

0,0 %

**Övriga**

5,1 ha

5,0 %

**Summa**

5,1 ha

5,0 %

### Lövdominerade bestånd - framtida

Areal    % av areal frisk eller fuktig

0,0 ha

0,0 %

0,0 ha

0,0 %

0,0 ha

0,0 %

## Lövdominerade bestånd - aktuella

Avdelning    Areal    Målklass    Ålder    TGLBÄ    Andel av areal frisk eller fuktig

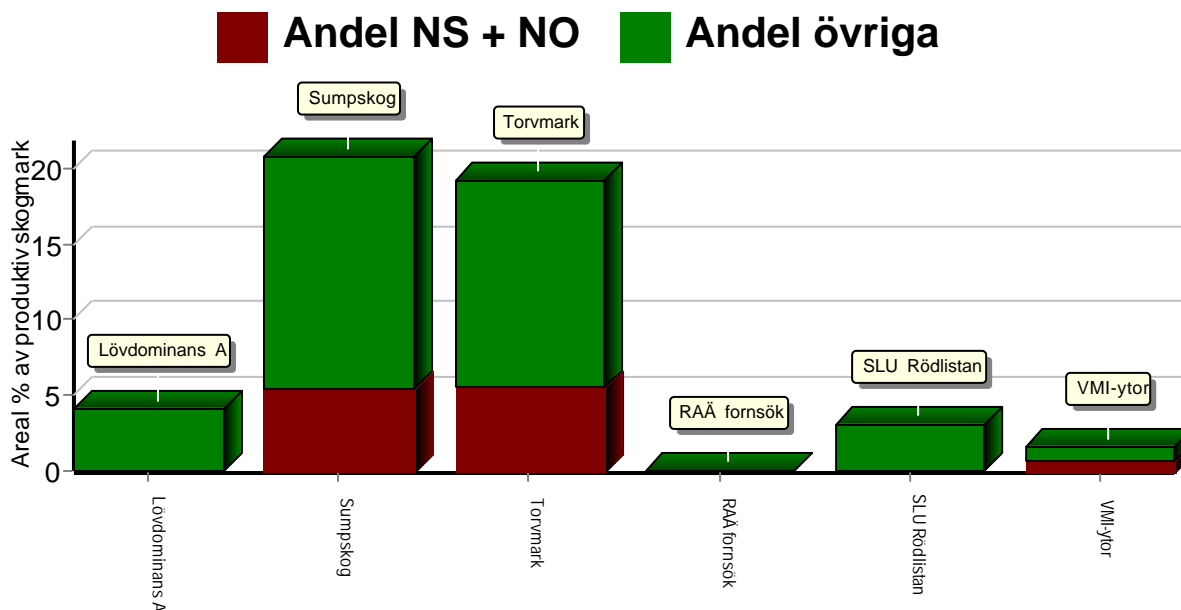
6	0,3 ha	PG	43	01900	0,3 %
9	1,0 ha	PG	18	03700	1,0 %
48	0,3 ha	PG	13	13600	0,3 %
65	0,7 ha	PG	58	11800	0,7 %
68	1,6 ha	PG	53	00X00	1,6 %
71	0,8 ha	PG	58	01702	0,8 %
83	0,4 ha	PG	83	00190	0,4 %

## Lövdominerade bestånd - framtida

Avdelning    Areal    Målklass    Ålder    TGLBÄ    Andel av areal frisk eller fuktig

# Sammanställning speciella värden (natur/kultur)

Fördelning speciella värden (natur och kultur)



## Summerade arealer samt andel av produktiv skogsmark

	NS + NO		Övriga		Summa	
	Areal	Andel	Areal	Andel	Areal	Andel
Lövdominans A	0,0 ha	0,0 %	5,1 ha	4,0 %	5,1 ha	4,0 %
Sumpskog	6,8 ha	5,4 %	19,4 ha	15,4 %	26,2 ha	20,8 %
Torvmark	7,0 ha	5,5 %	17,3 ha	13,7 %	24,3 ha	19,2 %
RAÅ försök	0,0 ha	0,0 %	0,0 ha	0,0 %	0,0 ha	0,0 %
SLU Rödlistan	0,0 ha	0,0 %	3,8 ha	3,0 %	3,8 ha	3,0 %
VMI-tytor	0,7 ha	0,6 %	1,2 ha	1,0 %	1,9 ha	1,5 %
Speciella värden saknas	0,0 ha	0,0 %	41,9 ha	33,2 %	41,9 ha	33,2 %
Produktiv skogsmark	7,0 ha	5,5 %	119,3 ha	94,5 %	126,3 ha	100,0 %

## Avdelningar med speciella värden (natur och kultur)

Avdelning	Areal	Målklass	Ålder	TGLBÄ	Lövdominerade bestånd redovisas ej
2	3,0 ha	PG	58	17200	SLU Rödlistan 1 (62)
9	<0,1 ha	PG	18	03700	Sumpskog 2 (62)
10	0,8 ha	NO	113	70300	Torvmark 3 (62)
10	0,6 ha	NO	113	70300	Sumpskog 4 (62)
10	<0,1 ha	NO	113	70300	VMI-tytor 5 (62)
12	<0,1 ha	PG	0		Sumpskog 6 (62)
12	<0,1 ha	PG	0		VMI-tytor 7 (62)
15	6,2 ha	NO	93	X0000	Torvmark 8 (62)
15	6,2 ha	NO	93	X0000	Sumpskog 9 (62)
15	0,6 ha	NO	93	X0000	VMI-tytor 10 (62)
16	1,1 ha	PG	103	64000	Sumpskog 11 (62)
16	0,1 ha	PG	103	64000	VMI-tytor 12 (62)

# Sammanställning speciella värden (natur/kultur)

Avdelningar med speciella värden (natur och kultur)						
Avdelning	Areal	Målklass	Ålder	TGLBÄ		Lövdominerade bestånd redovisas ej
17	0,7 ha	PG	103	82000	Sumpskog	13 (62)
17	<0,1 ha	PG	103	82000	VMI-ytor	14 (62)
18	7,8 ha	PG	73	71200	Torvmark	15 (62)
18	6,6 ha	PG	73	71200	Sumpskog	16 (62)
18	0,8 ha	PG	73	71200	VMI-ytor	17 (62)
19	0,1 ha	PG	103	55000	Sumpskog	18 (62)
19	<0,1 ha	PG	103	55000	VMI-ytor	19 (62)
20	<0,1 ha	PG	38	0X000	Sumpskog	20 (62)
21	0,2 ha	PG	20	09100	Sumpskog	21 (62)
22	0,1 ha	PG	53	37000	Sumpskog	22 (62)
30	1,1 ha	PG	88	20800	Torvmark	23 (62)
30	0,7 ha	PG	88	20800	Sumpskog	24 (62)
31	<0,1 ha	PG	25	09100	Sumpskog	25 (62)
32	0,2 ha	PG	23	0X000	Sumpskog	26 (62)
33	0,6 ha	PG	0		Sumpskog	27 (62)
37	<0,1 ha	PG	33	53200	Sumpskog	28 (62)
38	0,2 ha	PG	0		Sumpskog	29 (62)
39	1,8 ha	PG	13	43300	Sumpskog	30 (62)
40	0,1 ha	PG	1	0X000	Sumpskog	31 (62)
41	<0,1 ha	PG	48	18100	Sumpskog	32 (62)
42	<0,1 ha	PG	28	09100	RAÄ fornsök	33 (62)
43	0,4 ha	PG	113	82000	Sumpskog	34 (62)
45	<0,1 ha	PG	38	37000	Sumpskog	35 (62)
46	<0,1 ha	PG	1	0X000	Sumpskog	36 (62)
47	1,0 ha	PG	93	90100	Torvmark	37 (62)
47	0,9 ha	PG	93	90100	Sumpskog	38 (62)
48	0,1 ha	PG	13	13600	Sumpskog	39 (62)
49	<0,1 ha	PG	98	64000	Sumpskog	40 (62)
50	0,6 ha	PG	18	11800	Torvmark	41 (62)
50	0,1 ha	PG	18	11800	Sumpskog	42 (62)
51	4,0 ha	PG	98	82000	Torvmark	43 (62)
51	0,5 ha	PG	98	82000	Sumpskog	44 (62)
52	0,5 ha	PG	13	23500	Torvmark	45 (62)
52	0,1 ha	PG	13	23500	Sumpskog	46 (62)
54	0,4 ha	PG	98	82000	Sumpskog	47 (62)
55	2,0 ha	PG	73	81100	Torvmark	48 (62)
55	1,3 ha	PG	73	81100	Sumpskog	49 (62)
56	0,8 ha	PG	103	73000	Sumpskog	50 (62)
57	<0,1 ha	PG	28	09100	Sumpskog	51 (62)
59	0,6 ha	PG	53	46000	Sumpskog	52 (62)
65	0,3 ha	PG	58	11800	Sumpskog	53 (62)
71	0,8 ha	PG	58	01702	SLU Rödlistan	54 (62)
74	0,3 ha	PG	53	09100	Sumpskog	55 (62)



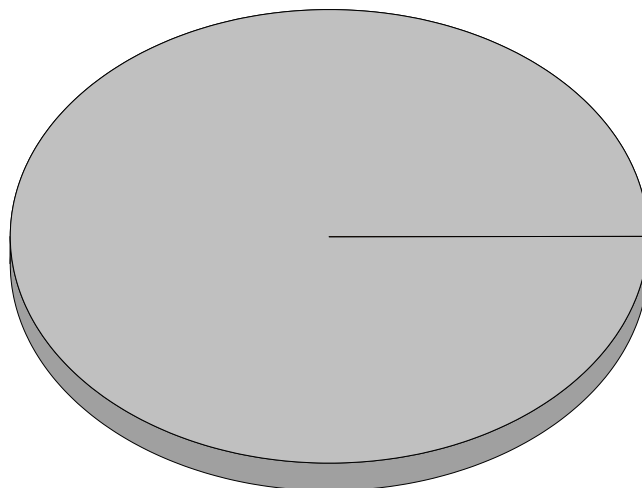
# Sammanställning speciella värden (natur/kultur)

Avdelningar med speciella värden (natur och kultur)						
Avdelning	Areal	Målklass	Ålder	TGLBÄ		Lövdominerade bestånd redovisas ej
76	<0,1 ha	PG	53	19000	Sumpskog	56 (62)
76	<0,1 ha	PG	53	19000	VMI-ytor	57 (62)
77	0,3 ha	PG	88	63100	Sumpskog	58 (62)
77	0,1 ha	PG	88	63100	VMI-ytor	59 (62)
78	<0,1 ha	PG	8	08200	Sumpskog	60 (62)
80	0,3 ha	PG	113	72100	Torvmark	61 (62)
83	0,4 ha	PG	83	00190	Ädellövskog	62 (62)

# Sammanställning certifiering

Sammanställningen avser 126,3 ha produktiv skogsmark.

■ Målklass NS/NO, 0,0 %, 0,0 ha ■ Anpassad skötsel, 0,0 %, 0,0 ha ■ Övrig produktiv skogsmark, 100,0 %, 126,3 ha



## Avdelningar för certifiering NS/NO

Avdelning	Areal		Mål	Ålder	TGLBÄ	m <sup>3</sup> sk		Skötselriktning
	ha	%				ha	avd	
Summa	<0,1	<0,1				0		

## Avdelningar för certifiering framtida lövdominans

<sup>1</sup> % av planens friska/fuktiga mark

Avdelning	Areal		Mål	Ålder	TGLBÄ	m <sup>3</sup> sk		Skötselriktning
	ha	% <sup>1</sup>				ha	avd	
Summa	<0,1	<0,1				0		

## Avdelningar för certifiering anpassat brukande

Avdelning	Areal		Mål	Ålder	TGLBÄ	m <sup>3</sup> sk		Skötselriktning
	ha	%				ha	avd	
Summa	<0,1	<0,1				0		

# Avverkning och tillväxt

## Avverkning

I redovisad avverkningsvolym ingår 5 års tillväxt för avverkningar med angelägenhetsgrad 2 och 3.

I begreppet löv ingår alla lövträdsarter.

Åldersklass	Gallring			Förnygringsavverkning				
	ha	Barr m³sk	Löv m³sk	Totalt m³sk	ha	Barr m³sk	Löv m³sk	Totalt m³sk
<b>Kalmark</b>								
- 9 år								
10 - 19								
20 - 29	8,1	263	36	299				
30 - 39	3,9	192	13	205				
40 - 49								
50 - 59	2,4	2	83	85				
60 - 69								
70 - 79								
80 - 89								
90 - 99					1,4	379		379
100 - 109					4,5	1321		1321
110 - 119					0,9	284		284
120 +								
Lågprodskog(E) ÖF/Skikt					[4,5]	78		78
Grundförslag	14,4	457	132	589	6,8	2062		2062
Högre alt.				600				2995
Lägre alt.				590				2062

<b>Total avverkning</b>	<b>- högre alt.</b>	<b>- lägre alt.</b>	<b>m³sk/ha efter 10 år</b>	<b>- högre alt.</b>	<b>- lägre alt.</b>
2 651	3 595	2 652	146	138	146

## Tillväxt

I sammanställningen redovisas tillväxt under perioden samt areal och virkesförråd efter 10 år.

Observera att såväl tillväxt som areal och virkesförråd om 10 år förutsätter att föreslagna åtgärder utförs

Åldersklass	Tillväxt			Areal och virkesförråd efter 10 år		
	Barr m³sk	Löv m³sk	Totalt m³sk	ha	m³sk	m³sk/ha
<b>Kalmark</b>						
- 9 år	624	198	822	14,1		
10 - 19	710	239	949	25,1	1060	42
20 - 29	896	111	1007	18,5	1514	82
30 - 39	700	37	737	12,4	1951	157
40 - 49	256	39	295	9,1	1913	210
50 - 59	1198	240	1438	3,4	955	281
60 - 69	179		179	16,8	5387	321
70 - 79	338	71	409	1,9	743	391
80 - 89	83	42	125	9,8	2006	205
90 - 99	398	4	402	2,9	704	243
100 - 109	144		144	11,2	1829	163
110 - 119	55	8	63			
120 +				1,1	242	220
Lågprodskog(E) ÖF/Skikt	19		19		174	
<b>Summa</b>	5600	989	6589	126,3	18478	146

# Skogsvårdsåtgärder

Blanketten innehåller ett sammandrag av avdelningsvis föreslagna åtgärder.  
Sammanställningen förutsätter att samtliga åtgärder enligt grundförslaget utförs.

Åtgärd (F) = Följd (A) = Alternativ	Angelägenhetsgrad					Summa ha
	Förfallna ha	Snarast ha	2 - 5 år ha	5 - 10 år ha	10 - 20 år ha	
Markberedning, Följd			6,8			6,8
Plantering, Följd			6,8			6,8
Återväxtkontroll		3,4	13,1			16,5
Återväxtkontroll, Följd			6,8			6,8
Röjning		3,9	10,5	23,7		38,1
Röjning, Följd			9,9	13,3		23,2
Summa ha		7,3	53,9	37,0		98,2

# Åtgärdsöversikt

Samtliga avdelningar där åtgärder är föreslagna finns här uppräknade.

Angelägenhetsgrad: FF = Förfallen, 1 = Snarast, 2 = Inom 2-5 år, 3 = Inom 5-10 år, 4 = Inom 10 - 20 år

Åtgärd (F) = Följd (A) = Alternativ	Ang	Avdelning	Prod areal ha	Ålder år	Stånd- orts- index	Volym m <sup>3</sup> sk /ha	Uttag m <sup>3</sup> sk inkl tillv	Utförs år	Anteckning
Avverkning ÖF	1	33	4,5	103	G26	23	78		
Gallring	1	58	0,2	33	G28	168	8		
Gallring	1	63	0,2	38	G32	256	13		
Gallring	1	68	1,6	53	B24	191	61		
Gallring (A)	1	69	0,2	43	G30	241	(10)		
Gallring	1	71	0,8	58	B24	155	25		
Gallring	1	72	0,5	28	G30	183	23		
Röjning	1	29	0,1	13	G30	25	0		
Röjning	1	50	0,6	18	B22	24	0		
Röjning	1	52	0,5	13	B22	19	0		
Röjning	1	61	0,2	13	G26	18	0		
Röjning	1	73	1,8	8	G32	14	0		
Röjning	1	79	0,7	13	G28	19	0		
Återväxtkontroll	1	34	2,2	5	G28	10	0		
Återväxtkontroll	1	64	1,2	4	G34	13	0		
Föryng avv	2	16	1,1	103	T24	255	294		
Föryng avv	2	17	0,7	103	T28	308	225		
Föryng avv	2	19	0,7	103	G28	424	310		
Föryng avv	2	43	0,9	113	T24	305	284		
Föryng avv	2	49	0,3	98	G26	268	85		
Föryng avv	2	54	1,1	98	T24	255	294		
Föryng avv	2	56	2,0	103	T24	235	493		
Röjning	2	7	1,1	8	G28	14	0		

# Åtgärdsöversikt

Samtliga avdelningar där åtgärder är föreslagna finns här uppräknade.

Angelägenhetsgrad: FF = Förfallen, 1 = Snarast, 2 = Inom 2-5 år, 3 = Inom 5-10 år, 4 = Inom 10 - 20 år

Åtgärd (F) = Följd (A) = Alternativ	Ang	Avdelning	Prod areal ha	Ålder år	Stånd- orts- index	Volym m³sk /ha	Uttag m³sk inkl tillv	Utförs år	Anteckning
Röjning (F)	2	33	4,5	0	G26	0	0		
Röjning (F)	2	34	2,2	5	G28	10	0		
Röjning	2	48	0,3	13	B22	19	0		
Röjning (F)	2	61	0,2	13	G26	18	0		
Röjning (F)	2	64	1,2	4	G34	13	0		
Röjning (F)	2	73	1,8	8	G32	14	0		
Röjning	2	78	9,1	8	G28	10	0		
Återväxtkontroll	2	3	0,5	4	G28	5	0		
Återväxtkontroll	2	12	0,3	0	G28	0	0		
Plantering (F)	2	16	1,1	103	T24	255	0		
Återväxtkontroll (F)	2	16	1,1	103	T24	255	0		
Plantering (F)	2	17	0,7	103	T28	308	0		
Återväxtkontroll (F)	2	17	0,7	103	T28	308	0		
Plantering (F)	2	19	0,7	103	G28	424	0		
Återväxtkontroll (F)	2	19	0,7	103	G28	424	0		
Återväxtkontroll	2	33	4,5	0	G26	0	0		
Återväxtkontroll	2	38	2,5	0	G26	0	0		
Återväxtkontroll	2	40	1,9	1	G26	1	0		
Plantering (F)	2	43	0,9	113	T24	305	0		
Återväxtkontroll (F)	2	43	0,9	113	T24	305	0		
Återväxtkontroll	2	46	1,3	1	G26	1	0		
Plantering (F)	2	49	0,3	98	G26	268	0		
Återväxtkontroll (F)	2	49	0,3	98	G26	268	0		

# Åtgärdsöversikt

Samtliga avdelningar där åtgärder är föreslagna finns här uppräknade.

Angelägenhetsgrad: FF = Förfallen, 1 = Snarast, 2 = Inom 2-5 år, 3 = Inom 5-10 år, 4 = Inom 10 - 20 år

Åtgärd (F) = Följd (A) = Alternativ	Ang	Avdelning	Prod areal ha	Ålder år	Stånd- orts- index	Volym m³sk /ha	Uttag m³sk inkl tillv	Utförs år	Anteckning
Plantering (F)	2	54	1,1	98	T24	255	0		
Återväxtkontroll (F)	2	54	1,1	98	T24	255	0		
Plantering (F)	2	56	2,0	103	T24	235	0		
Återväxtkontroll (F)	2	56	2,0	103	T24	235	0		
Återväxtkontroll	2	62	2,1	3	G28	5	0		
Markberedning (F)	2	16	1,1	103	T24	255	0		
Markberedning (F)	2	17	0,7	103	T28	308	0		
Markberedning (F)	2	19	0,7	103	G28	424	0		
Markberedning (F)	2	43	0,9	113	T24	305	0		
Markberedning (F)	2	49	0,3	98	G26	268	0		
Markberedning (F)	2	54	1,1	98	T24	255	0		
Markberedning (F)	2	56	2,0	103	T24	235	0		
Föryng avv (A)	3	35	1,9	63	G28	297	(619)		
Föryng avv (A)	3	70	0,2	53	G32	280	(63)		
Föryng avv (A)	3	74	0,6	53	G32	376	(250)		
Gallring	3	4	1,2	38	G26	165	63		
Gallring	3	23	1,9	28	G30	132	68		
Gallring	3	27	1,0	28	G30	124	42		
Gallring	3	31	1,9	25	G26	103	68		
Gallring	3	36	1,3	38	G30	177	73		
Gallring	3	42	0,4	28	G28	105	15		
Gallring	3	57	2,4	28	G24	101	83		
Gallring	3	60	1,0	38	G26	154	49		

# Åtgärdsöversikt

Samtliga avdelningar där åtgärder är föreslagna finns här uppräknade.

Angelägenhetsgrad: FF = Förfallen, 1 = Snarast, 2 = Inom 2-5 år, 3 = Inom 5-10 år, 4 = Inom 10 - 20 år

Åtgärd (F) = Följd (A) = Alternativ	Ang	Avdelning	Prod areal ha	Ålder år	Stånd- orts- index	Volym m <sup>3</sup> sk /ha	Uttag m <sup>3</sup> sk inkl tillv	Utförs år	Anteckning
Röjning (F)	3	3	0,5	4	G28	5	0		
Röjning (F)	3	7	1,1	8	G28	14	0		
Röjning	3	8	5,9	18	G30	47	0		
Röjning	3	9	1,0	18	B24	25	0		
Röjning	3	11	1,2	8	G28	14	0		
Röjning (F)	3	12	0,3	0	G28	0	0		
Röjning (F)	3	17	0,7	103	T28	308	0		
Röjning (F)	3	19	0,7	103	G28	424	0		
Röjning	3	21	3,7	20	G28	71	0		
Röjning	3	26	1,2	18	G30	47	0		
Röjning (F)	3	29	0,1	13	G30	25	0		
Röjning (F)	3	38	2,5	0	G26	0	0		
Röjning	3	39	4,3	13	T22	16	0		
Röjning (F)	3	40	1,9	1	G26	1	0		
Röjning (F)	3	46	1,3	1	G26	1	0		
Röjning (F)	3	48	0,3	13	B22	19	0		
Röjning (F)	3	50	0,6	18	B22	24	0		
Röjning (F)	3	52	0,5	13	B22	19	0		
Röjning (F)	3	62	2,1	3	G28	5	0		
Röjning (F)	3	79	0,7	13	G28	19	0		
Röjning	3	81	3,7	13	G28	24	0		
Röjning	3	82	2,7	8	G28	14	0		



# Avdelningsbeskrivning

Skifte: 0

När: 1 = Snarast, 2 = Inom 2-5 år, 3 = Inom 5-10 år, 4 = Inom 10 - 20 år, FF = Förfallen

<sup>2</sup> PG - Produktionsmål med miljöhänsyn

<sup>1</sup> i = grön kommentar, ii = generell kommentar, iii = åtgärdscommentar, iv = speciella värden

Avd nr	Areal ha (-Avdrag) [Skikt]	Å g o	Ålder år	Hkl Skikt	SI	Virkesförråd m <sup>3</sup> sk		Mål klass	Trädslag	Med diam cm	Beskrivning	Åtgärd Alternativ	N ä r	Uttag inkl tillväxt		Årlig tillväxt m <sup>3</sup> sk per ha	Not <sup>1</sup>
						ha	avd							%	m <sup>3</sup> sk		
1	18,0	6									Vatten						
2	3,1 (-0,1)	1 L	58	G1	G30	288	864	PG <sup>2</sup>	Tall 10 Gran 70 Björk 20		Olikåldrigt Varier bonitet Frisk (2)	Ingen åtgärd				9,8	ii,iv <sup>1</sup>
Spec värden: SLU Rödlistan 100 %.																	
Generellt: Innehåller äldre granbarkborreskador. Utveckla kantzonen mot sjön. Enligt RAÄ innehåller området fornlämning, Husgrund .																	
3	0,5	1	4	K2	G28	5	3	PG <sup>2</sup>	Gran 20 Björk 80		Självföryngring Frisk (2)	Återväxtkontroll Röjning (F)	2 3			3,0	ii <sup>1</sup>
Generellt: Självföryngring av främst björk. Hjälpplantera vid behov.																	
4	1,2	1	38	G1	G26	165	198	PG <sup>2</sup>	Gran 100		Varier bonitet Inslag tall Inslag björk Frisk (2)	Gallring	3	25	63	8,2	
5	0,9	1	48	G1	G26	194	175	PG <sup>2</sup>	Tall 10 Gran 80 Björk 10		Delvis fuktigt Olikåldrigt Frisk (2)	Ingen åtgärd				8,3	
6	0,3	1	43	S3	B20	104	31	PG <sup>2</sup>	Gran 10 Björk 90		Delv försumpat Fuktig (3)	Ingen åtgärd				4,9	iv <sup>1</sup>
Spec värden: Lövdominans A.																	
7	1,1	1	8	R2	G28	14	15	PG <sup>2</sup>	Gran 70 Björk 30		Ojämnt Inslag tall Frisk (2)	Röjning Röjning (F)	2 3			3,3	ii <sup>1</sup>
Generellt: Planterat 2016. Sannolikt behov av två röjningar inom planperioden. Enligt RAÄ innehåller området fornlämningar, Försvansanläggning .																	

# Avdelningsbeskrivning

Skifte: 0

När: 1 = Snarast, 2 = Inom 2-5 år, 3 = Inom 5-10 år, 4 = Inom 10 - 20 år, FF = Förfallen

<sup>2</sup> PG - Produktionsmål med miljöhänsyn

<sup>1</sup> i = grön kommentar, ii = generell kommentar, iii = åtgärdskommentar, iv = speciella värden

Avd nr	Areal ha (-Avdrag) [Skikt]	Å g o	Ålder år	Hkl Skikt	Sl	Virkesförråd m <sup>3</sup> sk		Mål klass	Trädslag	Med diam cm	Beskrivning	Åtgärd Alternativ	N ä r	Uttag inkl tillväxt		Årlig tillväxt m <sup>3</sup> sk per ha	Not <sup>1</sup>
						ha	avd							%	m <sup>3</sup> sk		
8	6,0 (-0,1)	1 L	18	R2	G30	47	277	PG <sup>2</sup>	Gran 80 Björk 20		Varier bonitet Delvis fuktigt Frisk (2)	Röjning	3			7,1	ii <sup>1</sup>
Generellt: Främst den östra delen innehåller öf av björk. Enligt RAÄ innehåller området fornlämning, Försvarsanläggning .																	
9	1,0	1	18	R2	B24	25	25	PG <sup>2</sup>	Gran 30 Björk 70		Delvis fuktigt Frisk (2)	Röjning	3			4,3	iv <sup>1</sup>
Spec värden: Lövdominans A. Sumpskog 2 %.																	
10	0,8	1	113	S3	T16	179	143	NO,b	Tall 70 Björk 30		Torvmark Olikåldrigt Granunderväxt Varier bonitet Övrig (99)	Ingen åtgärd				3,0	i,iv <sup>1</sup>
Målklass: NO - Naturvårdsmål, orörd. Syftet är att bevara naturvärden. Naturvård: Beskrivning Torvmark bevuxen med främst tall och björk med granunderväxt. Mål Utveckla orörd blandskogsbestånd bevuxet på torvmark. Naturvärden främst i form av äldre och grövre trädindivider. Åtgärd Lämnas för fri utveckling. Spec värden: Sumpskog 76 %. Torvmark 100 %. VMI-tytor 10 %.																	
11	1,2	1	8	R2	G28	14	17	PG <sup>2</sup>	Gran 80 Björk 20		Frisk (2)	Röjning	3			3,3	ii <sup>1</sup>
Generellt: Planterat 2016.																	
12	0,3	1	0	K1	G28	0	0	PG <sup>2</sup>			Frisk (2)	Återväxtkontroll Röjning (F)	2 3				ii,iv <sup>1</sup>
Spec värden: Sumpskog 28 %. VMI-tytor 5 %. Generellt: Avverkat 2020. Otydlig gränsmarkering.																	
13	24,4	2									Myr						

# Avdelningsbeskrivning

Skifte: 0

När: 1 = Snarast, 2 = Inom 2-5 år, 3 = Inom 5-10 år, 4 = Inom 10 - 20 år, FF = Förfallen

<sup>2</sup> PG - Produktionsmål med miljöhänsyn

<sup>1</sup> i = grön kommentar, ii = generell kommentar, iii = åtgärdskommentar, iv = speciella värden

Avd nr	Areal ha (-Avdrag) [Skikt]	Å g o	Ålder år	Hkl Skikt	SI	Virkesförråd m <sup>3</sup> sk		Mål klass	Trädslag	Med diam cm	Beskrivning	Åtgärd Alternativ	N ä r	Uttag inkl tillväxt		Årlig tillväxt m <sup>3</sup> sk per ha	Not <sup>1</sup>
						ha	avd							%	m <sup>3</sup> sk		
14	0,6	5															
15	6,2	1	93	S3	T18	96	595	NO,b	Tall 100		Torvmark Olikåldrigt Varier bonitet Övrig (99)	Ingen åtgärd				2,5	i,iv <sup>1</sup>
<p>Målklass: NO - Naturvårdsmål, orört. Syftet är att bevara naturvärden.</p> <p>Naturvård: Beskrivning Torvmark bevuxen med främst tall med inslag av björk. Delvis brandfält med självföryngring av främst björk. Mål Utveckla orörd blandskogsbestånd bevuxet på torvmark. Naturvärden främst i form av äldre och grövre trädindivider. Åtgärd Lämnas för fri utveckling.</p> <p>Spec värden: Sumpskog 100 %. Torvmark 100 %. VMI-tytor 10 %.</p>																	
16	1,1	1	103	S2	T24	255	281	PG <sup>2</sup>	Tall 60 Gran 40		Luckigt Olikåldrigt Stor diam sprid Frisk (2)	Föryng avv Markberedning (F) Plantering (F) Återväxtkontroll (F)	2 2 2 2	95	294	2,9	iv <sup>1</sup>
<p>Spec värden: Sumpskog 100 %. VMI-tytor 10 %.</p>																	
17	0,7	1	103	S2	T28	308	216	PG <sup>2</sup>	Tall 80 Gran 20		Luckigt Ojämnt Fastmarksö Frisk (2)	Föryng avv Markberedning (F) Plantering (F) Återväxtkontroll (F) Röjning (F)	2 2 2 2 3	95	225	3,4	ii,iv <sup>1</sup>
<p>Spec värden: Sumpskog 100 %. VMI-tytor 10 %.</p> <p>Generellt: Delvis äldre brandskador.</p>																	

# Avdelningsbeskrivning

Skifte: 0

När: 1 = Snarast, 2 = Inom 2-5 år, 3 = Inom 5-10 år, 4 = Inom 10 - 20 år, FF = Förfallen

<sup>2</sup> PG - Produktionsmål med miljöhänsyn

<sup>1</sup> i = grön kommentar, ii = generell kommentar, iii = åtgärdskommentar, iv = speciella värden

Avd nr	Areal ha (-Avdrag) [Skikt]	Å g o	Ålder år	Hkl Skikt	SI	Virkesförråd m <sup>3</sup> sk		Mål klass	Trädslag		Med diam cm	Beskrivning	Åtgärd Alternativ	N ä r	Uttag inkl tillväxt		Årlig tillväxt m <sup>3</sup> sk per ha	Not <sup>1</sup>
						ha	avd		%	m <sup>3</sup> sk								
18	9,7 (-1,9)	1 2	73	G1	T18	152	1186	PG <sup>2</sup>	Tall Gran Björk	70 10 20		Torvmark Olikåldrigt Varier bonitet Övrig (99) Avdrag: myr	Ingen åtgärd				3,9	iv <sup>1</sup>
Skötselriktning:Kontinuitets																		
Spec värden: Sumpskog 84 %. Torvmark 100 %. VMI-tytor 10 %.																		
19	0,7	1	103	S2	G28	424	297	PG <sup>2</sup>	Tall Gran	50 50		Olikåldrigt Frisk (2)	Föryng avv Markberedning (F) Plantering (F) Återväxtkontroll (F) Röjning (F)	2 2 2 2 3	95	310	4,7	ii,iv <sup>1</sup>
Spec värden: Sumpskog 20 %. VMI-tytor 10 %.																		
Generellt: Innehåller äldre granbarkborreskador.																		
20	2,3	1	38	G1	G26	154	354	PG <sup>2</sup>	Gran	100		Inslag tall Inslag björk Varier bonitet Frisk (2)	Ingen åtgärd				8,6	iv <sup>1</sup>
Spec värden: Sumpskog 4 %.																		
21	3,7	1	20	R2	G28	71	263	PG <sup>2</sup>	Gran Björk	90 10		Varier bonitet Delvis fuktigt Inslag tall Enstaka öf Frisk (2)	Röjning	3			8,2	ii,iv <sup>1</sup>
Spec värden: Sumpskog 5 %.																		
Generellt: Troligen gallringsbehov inom delar av området inom planperioden. Enligt RAÄ innehåller området fornlämning, Försvarsanläggning .																		

# Avdelningsbeskrivning

Skifte: 0

När: 1 = Snarast, 2 = Inom 2-5 år, 3 = Inom 5-10 år, 4 = Inom 10 - 20 år, FF = Förfallen

<sup>2</sup> PG - Produktionsmål med miljöhänsyn

<sup>1</sup> i = grön kommentar, ii = generell kommentar, iii = åtgärdskommentar, iv = speciella värden

Avd nr	Areal ha (-Avdrag) [Skikt]	Å g o	Ålder år	Hkl Skikt	Sl	Virkesförråd m <sup>3</sup> sk		Mål klass	Trädslag		Med diam cm	Beskrivning	Åtgärd Alternativ	N ä r	Uttag inkl tillväxt		Årlig tillväxt m <sup>3</sup> sk per ha	Not <sup>1</sup>
						ha	avd		%	m <sup>3</sup> sk								
22	2,2	1	53	G1	G30	280	616	PG <sup>2</sup>	Tall Gran	30 70		Inslag björk Frisk (2)	Ingen åtgärd				10,5	ii,iv <sup>1</sup>
Spec värden: Sumpskog 5 %.																		
Generellt: Enligt RAÄ innehåller området fornlämning, Försvarsanläggning .																		
23	1,9	1	28	G1	G30	132	251	PG <sup>2</sup>	Gran Björk	90 10		Frisk (2)	Gallring	3	20	68	9,4	ii <sup>1</sup>
Generellt: Gallrat 2021.																		
Utf åtg: 2021 Gallring 1,9 ha 66 m <sup>3</sup> sk Gallringstyp: Låggallring																		
24	0,8	1	33	G1	T26	126	101	PG <sup>2</sup>	Tall Gran Björk	60 30 10		Varier bonitet Frisk (2)	Ingen åtgärd				7,3	ii <sup>1</sup>
Generellt: Gallrat 2021.																		
Utf åtg: 2021 Gallring 0,8 ha 28 m <sup>3</sup> sk Gallringstyp: Låggallring																		
25	1,5 (-0,1)	1 L	43	G1	G30	174	244	PG <sup>2</sup>	Tall Gran Björk	10 80 10		Frisk (2)	Ingen åtgärd				8,8	ii <sup>1</sup>
Generellt: Gallrat 2021. Inslag av äldre granbarkborreskador.																		
Utf åtg: 2021 Gallring 1,4 ha 70 m <sup>3</sup> sk Gallringstyp: Låggallring																		
26	1,2	1	18	R2	G30	47	56	PG <sup>2</sup>	Gran Björk	90 10		Inslag tall Varier bonitet Frisk (2)	Röjning	3			7,2	

# Avdelningsbeskrivning

Skifte: 0

När: 1 = Snarast, 2 = Inom 2-5 år, 3 = Inom 5-10 år, 4 = Inom 10 - 20 år, FF = Förfallen

<sup>2</sup> PG - Produktionsmål med miljöhänsyn

<sup>1</sup> i = grön kommentar, ii = generell kommentar, iii = åtgärdskommentar, iv = speciella värden

Avd nr	Areal ha (-Avdrag) [Skikt]	Å g o	Ålder år	Hkl Skikt	SI	Virkesförråd m <sup>3</sup> sk		Mål klass	Trädslag	Med diam cm	Beskrivning	Åtgärd Alternativ	N ä r	Uttag inkl tillväxt		Årlig tillväxt m <sup>3</sup> sk per ha	Not <sup>1</sup>
						ha	avd							%	m <sup>3</sup> sk		
27	1,0	1	28	G1	G30	124	124	PG <sup>2</sup>	Gran 80 Björk 20		Frisk (2)	Gallring	3	25	42	8,7	ii <sup>1</sup>
Generellt: Gallrat 2021. Enligt RAÄ innehåller området fornlämning, Försvansanläggning . Utf åtg: 2021 Gallring 1 ha 32 m <sup>3</sup> sk Gallringstyp: Låggallring																	
28	1,9	1	53	G1	G30	225	428	PG <sup>2</sup>	Tall 40 Gran 50 Björk 10		Frisk (2)	Ingen åtgärd				8,9	ii <sup>1</sup>
Generellt: Gallrat 2021. Enligt RAÄ innehåller området fornlämning, Försvansanläggning . Utf åtg: 2021 Gallring 1,9 ha 95 m <sup>3</sup> sk Gallringstyp: Låggallring																	
29	0,1	1	13	R2	G30	25	3	PG <sup>2</sup>	Gran 80 Björk 20		Ojämnt Frisk (2)	Röjning Röjning (F)	1 3			5,2	
30	1,6 (-0,5)	1 2	88	S3	B14	96	106	PG <sup>2</sup>	Tall 20 Björk 80		Torvmark Olikåldrigt Delv försumpat Övrig (99) Avdrag: myr	Ingen åtgärd				2,2	iv <sup>1</sup>
Spec värden: Sumpskog 62 %. Torvmark 100 %.																	
31	1,9	1	25	G1	G26	103	196	PG <sup>2</sup>	Gran 90 Björk 10		Delvis fuktigt Frisk (2)	Gallring	3	25	68	7,9	iv <sup>1</sup>
Spec värden: Sumpskog 3 %.																	
32	0,6	1	23	R2	G24	56	34	PG <sup>2</sup>	Gran 100		Enstaka öf Inslag björk Frisk (2)	Ingen åtgärd				6,3	iv <sup>1</sup>
Spec värden: Sumpskog 36 %.																	

# Avdelningsbeskrivning

Skifte: 0

När: 1 = Snarast, 2 = Inom 2-5 år, 3 = Inom 5-10 år, 4 = Inom 10 - 20 år, FF = Förfallen

<sup>2</sup> PG - Produktionsmål med miljöhänsyn

<sup>1</sup> i = grön kommentar, ii = generell kommentar, iii = åtgärdskommentar, iv = speciella värden

Avd nr	Areal ha (-Avdrag) [Skikt]	Å g o	Ålder år	Hkl Skikt	SI	Virkesförråd m <sup>3</sup> sk		Mål klass	Trädslag	Med diam cm	Beskrivning	Åtgärd Alternativ	N ä r	Uttag inkl tillväxt		Årlig tillväxt m <sup>3</sup> sk per ha	Not <sup>1</sup>	
						ha	avd							%	m <sup>3</sup> sk			
33	4,5	1	0	K1	G26	0	0	PG <sup>2</sup>			Frisk (2)	Återväxtkontroll Röjning (F)	2 2				ii,iv <sup>1</sup>	
Spec värden: Sumpskog 14 %.																		
Generellt: Området är markberett våren 2022.																		
33	[4,5]	1	103	ÖF	G26	23	104	PG <sup>2</sup>	Tall	100		Frisk (2)	Avverkning ÖF	1	75	78	0,4	
34	2,2	1	5	K2	G28	10	22	PG <sup>2</sup>	Lärk	100		Lärk Enstaka öf Frisk (2)	Återväxtkontroll Röjning (F)	1 2			3,0	ii <sup>1</sup>
Generellt: Hybridlärk planterat 2021.																		
35	1,9	1	63	S1	G28	297	564	PG <sup>2</sup>	Tall Gran	20 80		Ngt olikåldrigt Ngt luckigt Inslag björk Frisk (2)	Ingen åtgärd Föryng avv (A)	3	95	619	9,4	
36	1,3	1	38	G1	G30	177	230	PG <sup>2</sup>	Gran Björk	90 10		Inslag tall Ngt olikåldrigt Frisk (2)	Gallring	3	25	73	8,9	
37	0,8	1	33	G1	T24	108	86	PG <sup>2</sup>	Tall Gran Björk	50 30 20		Fuktig (3)	Ingen åtgärd				6,3	iv <sup>1</sup>
Spec värden: Sumpskog 7 %.																		

# Avdelningsbeskrivning

Skifte: 0

När: 1 = Snarast, 2 = Inom 2-5 år, 3 = Inom 5-10 år, 4 = Inom 10 - 20 år, FF = Förfallen

<sup>2</sup> PG - Produktionsmål med miljöhänsyn

<sup>1</sup> i = grön kommentar, ii = generell kommentar, iii = åtgärdskommentar, iv = speciella värden

Avd nr	Areal ha (-Avdrag) [Skikt]	Å g o	Ålder år	Hkl Skikt	SI	Virkesförråd m³sk		Mål klass	Trädslag	Med diam cm	Beskrivning	Åtgärd Alternativ	N ä r	Uttag inkl tillväxt		Årlig tillväxt m³sk per ha	Not <sup>1</sup>
						ha	avd							%	m³sk		
38	2,5	1	0	K1	G26	0	0	PG <sup>2</sup>			Delvis fuktigt Frisk (2)	Återväxtkontroll Röjning (F)	2 3				ii,iv <sup>1</sup>
Spec värden: Sumpskog 8 %.																	
Generellt: Markberett 2022.																	
39	4,3	1	13	R2	T22	16	69	PG <sup>2</sup>	Tall 40 Gran 30 Björk 30		Olikåldrigt Varier bonitet Delv försumpat Fuktig (3)	Röjning	3			2,8	ii,iv <sup>1</sup>
Spec värden: Sumpskog 41 %.																	
Generellt: Varierat röjningsbehov. Ev behov av två röjningar inom planperioden. Innehåller öf/ restskog av främst tall, gran och björk.																	
40	1,9	1	1	K2	G26	1	2	PG <sup>2</sup>	Gran 100		Frisk (2)	Återväxtkontroll Röjning (F)	2 3			2,8	ii,iv <sup>1</sup>
Spec värden: Sumpskog 7 %.																	
Generellt: Planterat våren 2023.																	
41	0,6	1	48	G1	G26	270	162	PG <sup>2</sup>	Tall 10 Gran 80 Björk 10		Olikåldrigt Delvis fuktigt Frisk (2)	Ingen åtgärd				10,0	iv <sup>1</sup>
Spec värden: Sumpskog 10 %.																	
42	0,4	1	28	G1	G28	105	42	PG <sup>2</sup>	Gran 90 Björk 10		Enstaka öf Frisk (2)	Gallring	3	25	15	7,8	ii,iv <sup>1</sup>
Spec värden: RAÄ försök 5 %.																	
Generellt: Gallrat 2021.																	
Utf åtg: 2021 Gallring 0,4 ha 11 m³sk Gallringstyp: Låggallring																	



# Avdelningsbeskrivning

Skifte: 0

När: 1 = Snarast, 2 = Inom 2-5 år, 3 = Inom 5-10 år, 4 = Inom 10 - 20 år, FF = Förfallen

<sup>2</sup> PG - Produktionsmål med miljöhänsyn

<sup>1</sup> i = grön kommentar, ii = generell kommentar, iii = åtgärdskommentar, iv = speciella värden

Avd nr	Areal ha (-Avdrag) [Skikt]	Å g o	Ålder år	Hkl Skikt	SI	Virkesförråd m <sup>3</sup> sk		Mål klass	Trädslag		Med diam cm	Beskrivning	Åtgärd Alternativ	N ä r	Uttag inkl tillväxt		Årlig tillväxt m <sup>3</sup> sk per ha	Not <sup>1</sup>
						ha	avd		%	m <sup>3</sup> sk								
43	1,0 (-0,1)	1 L	113	S2	T24	305	275	PG <sup>2</sup>	Tall Gran	80 20		Luckigt Frisk (2)	Föryng avv Markberedning (F) Plantering (F) Återväxtkontroll (F)	2 2 2 2	95	284	3,0	iv <sup>1</sup>
Spec värden: Sumpskog 49 %.																		
44	0,8 (-0,1)	1 L	58	G1	G28	257	180	PG <sup>2</sup>	Tall Gran	20 80		Ojämnt Frisk (2)	Ingen åtgärd				9,1	ii <sup>1</sup>
Generellt: Lucka i den södra delen.																		
45	1,3	1	38	G1	G26	133	173	PG <sup>2</sup>	Tall Gran	30 70		Varier bonitet Inslag björk Delvis fuktigt Frisk (2)	Ingen åtgärd				7,8	ii,iv <sup>1</sup>
Spec värden: Sumpskog 5 %.																		
Generellt: Gallrat 2021.																		
Utf åtg: 2021 Gallring 1,3 ha 49 m <sup>3</sup> sk Gallringstyp: Låggallring																		
46	1,3	1	1	K2	G26	1	1	PG <sup>2</sup>	Gran	100		Frisk (2)	Återväxtkontroll Röjning (F)	2 3			2,8	ii,iv <sup>1</sup>
Spec värden: Sumpskog 5 %.																		
Generellt: Pplanterat 2023.																		
47	1,0	1	93	G2	T22	188	188	PG <sup>2</sup>	Tall Björk	90 10		Torvmark Olikåldrigt Övrig (99)	Ingen åtgärd				4,3	ii,iv <sup>1</sup>
Spec värden: Sumpskog 88 %. Torvmark 100 %.																		
Generellt: Gallrat 2021.																		
Utf åtg: 2021 Gallring 1 ha 44 m <sup>3</sup> sk Gallringstyp: Låggallring																		

# Avdelningsbeskrivning

Skifte: 0

När: 1 = Snarast, 2 = Inom 2-5 år, 3 = Inom 5-10 år, 4 = Inom 10 - 20 år, FF = Förfallen

<sup>2</sup> PG - Produktionsmål med miljöhänsyn

<sup>1</sup> i = grön kommentar, ii = generell kommentar, iii = åtgärdskommentar, iv = speciella värden

Avd nr	Areal ha (-Avdrag) [Skikt]	Å g o	Ålder år	Hkl Skikt	SI	Virkesförråd m <sup>3</sup> sk		Mål klass	Trädslag	Med diam cm	Beskrivning	Åtgärd Alternativ	N ä r	Uttag inkl tillväxt		Årlig tillväxt m <sup>3</sup> sk per ha	Not <sup>1</sup>
						ha	avd							%	m <sup>3</sup> sk		
48	0,3	1	13	R2	B22	19	6	PG <sup>2</sup>	Tall 10 Gran 30 Björk 60		Delvis fuktigt Enstaka öf Frisk (2)	Röjning Röjning (F)	2 3			4,7	iv <sup>1</sup>
Spec värden: Lövdominans A. Sumpskog 49 %.																	
49	0,3	1	98	S2	G26	268	80	PG <sup>2</sup>	Tall 60 Gran 40		Luckigt Frisk (2)	Föryng avv Markberedning (F) Plantering (F) Återväxtkontroll (F)	2 2 2 2	95	85	3,5	iv <sup>1</sup>
Spec värden: Sumpskog 33 %.																	
50	0,6	1	18	R2	B22	24	14	PG <sup>2</sup>	Tall 10 Gran 10 Björk 80		Torvmark Delv försumpat Övrig (99)	Röjning Röjning (F)	1 3			4,0	iv <sup>1</sup>
Spec värden: Sumpskog 19 %. Torvmark 100 %.																	
51	4,0	1	98	S1	T22	172	688	PG <sup>2</sup>	Tall 80 Gran 20		Torvmark Olikåldrigt Varier bonitet Luckigt Övrig (99)	Ingen åtgärd				4,0	ii,iv <sup>1</sup>
Spec värden: Sumpskog 12 %. Torvmark 100 %.																	
Generellt: Innehåller äldre granbarkborreskador.																	
52	0,5	1	13	R2	B22	19	10	PG <sup>2</sup>	Tall 20 Gran 30 Björk 50		Torvmark Övrig (99)	Röjning Röjning (F)	1 3			4,8	iv <sup>1</sup>
Spec värden: Sumpskog 23 %. Torvmark 100 %.																	

# Avdelningsbeskrivning

Skifte: 0

När: 1 = Snarast, 2 = Inom 2-5 år, 3 = Inom 5-10 år, 4 = Inom 10 - 20 år, FF = Förfallen

<sup>2</sup> PG - Produktionsmål med miljöhänsyn

<sup>1</sup> i = grön kommentar, ii = generell kommentar, iii = åtgärdskommentar, iv = speciella värden

Avd nr	Areal ha (-Avdrag) [Skikt]	Å g o	Ålder år	Hkl Skikt	SI	Virkesförråd m <sup>3</sup> sk		Mål klass	Trädslag		Med diam cm	Beskrivning	Åtgärd Alternativ	N ä r	Uttag inkl tillväxt		Årlig tillväxt m <sup>3</sup> sk per ha	Not <sup>1</sup>
						ha	avd		%	m <sup>3</sup> sk								
53	2,0	1	53	G1	T24	178	356	PG <sup>2</sup>	Tall Gran	90 10		Varier bonitet Inslag björk Frisk (2)	Ingen åtgärd				6,4	
54	1,1	1	98	S2	T24	255	281	PG <sup>2</sup>	Tall Gran	80 20		Luckigt Olikåldrigt Frisk (2)	Föryng avv Markberedning (F) Plantering (F) Återväxtkontroll (F)	2 2 2 2	95	294	3,0	iv <sup>1</sup>
Spec värden: Sumpskog 34 %.																		
55	2,0	1	73	G1	T22	205	410	PG <sup>2</sup>	Tall Gran Björk	80 10 10		Torvmark Olikåldrigt Övrig (99)	Ingen åtgärd				5,3	iv <sup>1</sup>
Spec värden: Sumpskog 66 %. Torvmark 100 %.																		
56	2,0	1	103	S2	T24	235	470	PG <sup>2</sup>	Tall Gran	70 30		Olikåldrigt Inslag björk Delvis fuktigt Frisk (2)	Föryng avv Markberedning (F) Plantering (F) Återväxtkontroll (F)	2 2 2 2	95	493	2,8	iv <sup>1</sup>
Spec värden: Sumpskog 42 %.																		
57	2,4	1	28	G1	G24	101	242	PG <sup>2</sup>	Gran Björk	90 10		Delvis fuktigt Enstaka öf Varier bonitet Inslag tall Frisk (2)	Gallring	3	25	83	7,1	iv <sup>1</sup>
Spec värden: Sumpskog 3 %.																		

# Avdelningsbeskrivning

Skifte: 0

När: 1 = Snarast, 2 = Inom 2-5 år, 3 = Inom 5-10 år, 4 = Inom 10 - 20 år, FF = Förfallen

<sup>2</sup> PG - Produktionsmål med miljöhänsyn

<sup>1</sup> i = grön kommentar, ii = generell kommentar, iii = åtgärdskommentar, iv = speciella värden

Avd nr	Areal ha (-Avdrag) [Skikt]	Å g o	Ålder år	Hkl Skikt	SI	Virkesförråd m³sk		Mål klass	Trädslag	Med diam cm	Beskrivning	Åtgärd Alternativ	N ä r	Uttag inkl tillväxt		Årlig tillväxt m³sk per ha	Not <sup>1</sup>
						ha	avd							%	m³sk		
58	0,2	1	33	G1	G28	168	34	PG <sup>2</sup>	Tall Gran Björk	10 80 10	Frisk (2)	Gallring	1	25	8	8,6	
59	2,8	1	53	G1	G26	247	692	PG <sup>2</sup>	Tall Gran	40 60	Olikåldrigt Delvis fuktigt Inslag björk Frisk (2)	Ingen åtgärd				9,1	iv <sup>1</sup>
Spec värden: Sumpskog 22 %.																	
60	1,0	1	38	G1	G26	154	154	PG <sup>2</sup>	Tall Gran Björk	10 80 10	Frisk (2)	Gallring	3	25	49	7,7	
61	0,2	1	13	R2	G26	18	4	PG <sup>2</sup>	Gran Björk	10 90	Ojämnt Luckigt Frisk (2)	Röjning Röjning (F)	1 2			4,0	
62	2,2 (-0,1)	1 L	3	K2	G28	5	11	PG <sup>2</sup>	Tall Gran Björk	40 10 50	Delvis fuktigt Enstaka öf Frisk (2)	Återväxtkontroll Röjning (F)	2 3			3,0	ii <sup>1</sup>
Generellt: Självföryngring av främst tall och björk med granblandning.																	
63	0,2	1	38	G1	G32	256	51	PG <sup>2</sup>	Gran	100	Ojämnt Inslag björk Frisk (2)	Gallring	1	25	13	10,7	

# Avdelningsbeskrivning

Skifte: 0

När: 1 = Snarast, 2 = Inom 2-5 år, 3 = Inom 5-10 år, 4 = Inom 10 - 20 år, FF = Förfallen

<sup>2</sup> PG - Produktionsmål med miljöhänsyn

<sup>1</sup> i = grön kommentar, ii = generell kommentar, iii = åtgärdskommentar, iv = speciella värden

Avd nr	Areal ha (-Avdrag) [Skikt]	Å g o	Ålder år	Hkl Skikt	SI	Virkesförråd m <sup>3</sup> sk		Mål klass	Trädslag	Med diam cm	Beskrivning	Åtgärd Alternativ	N ä r	Uttag inkl tillväxt		Årlig tillväxt m <sup>3</sup> sk per ha	Not <sup>1</sup>
						ha	avd							%	m <sup>3</sup> sk		
64	1,2	1	4	K2	G34	13	16	PG <sup>2</sup>	Lärk	100	Lärk Frisk (2)	Återväxtkontroll Röjning (F)	1 2			3,5	ii <sup>1</sup>
Generellt: Hybridlärk planterat 2021.																	
65	0,7	1	58	S3	B20	165	115	PG <sup>2</sup>	Tall Gran Björk Kl.Al	10 10 50 30	Olikåldrigt Delv försumpat Fuktig (3)	Ingen åtgärd				5,6	iv <sup>1</sup>
Spec värden: Lövdominans A. Sumpskog 39 %.																	
66	1,2	5									Tomt						
67	0,5	4									Inägomark						
68	1,6	1	53	G2	B24	191	306	PG <sup>2</sup>	Björk	100	Olikåldrigt Delvis fuktigt Inslag bok Stor diam sprid Frisk (2)	Gallring	1	20	61	5,8	iv <sup>1</sup>
Spec värden: Lövdominans A.																	
69	0,2	1	43	G1	G30	241	48	PG <sup>2</sup>	Gran	100	Frisk (2)	Ingen åtgärd Gallring (A)	1	20	10	11,0	
70	0,2	1	53	S1	G32	280	56	PG <sup>2</sup>	Gran	100	Frisk (2)	Ingen åtgärd Föryng avv (A)	3	95	63	11,0	ii <sup>1</sup>
Generellt: Enstaka äldre granbarkborreskador.																	

# Avdelningsbeskrivning

Skifte: 0

När: 1 = Snarast, 2 = Inom 2-5 år, 3 = Inom 5-10 år, 4 = Inom 10 - 20 år, FF = Förfallen

<sup>2</sup> PG - Produktionsmål med miljöhänsyn

<sup>1</sup> i = grön kommentar, ii = generell kommentar, iii = åtgärdskommentar, iv = speciella värden

Avd nr	Areal ha (-Avdrag) [Skikt]	Å g o	Ålder år	Hkl Skikt	SI	Virkesförråd m <sup>3</sup> sk		Mål klass	Trädslag	Med diam cm	Beskrivning	Åtgärd Alternativ	N ä r	Uttag inkl tillväxt		Årlig tillväxt m <sup>3</sup> sk per ha	Not <sup>1</sup>
						ha	avd							%	m <sup>3</sup> sk		
71	0,8	1	58	G2	B24	155	124	PG <sup>2</sup>	Gran Ek Björk	10 20 70	Olikåldrigt Flerskiktat Ojämnt Frisk (2)	Gallring	1	20	25	4,4	ii,iv <sup>1</sup>
Spec värden: Lövdominans A. SLU Rödlistan 100 %.																	
Generellt: Granen yngre. Större granandel i den östra delen.																	
72	0,5	1	28	G1	G30	183	92	PG <sup>2</sup>	Gran Björk	80 20	Flerskiktat Olikåldrigt Frisk (2)	Gallring	1	25	23	10,0	ii <sup>1</sup>
Generellt: Björken är äldre.																	
73	1,8	1	8	R2	G32	14	25	PG <sup>2</sup>	Gran Björk	50 50	Ojämnt Delvis fuktigt Varier bonitet Frisk (2)	Röjning Röjning (F)	1 2			4,5	ii <sup>1</sup>
Generellt: Fd inäga. Planterat 2018. Delvis björkdominerat.																	
74	0,6	1	53	S1	G32	376	226	PG <sup>2</sup>	Gran Björk	90 10	Inslag tall Frisk (2)	Ingen åtgärd Föryng avv (A)	3	95	250	12,7	iv <sup>1</sup>
Spec värden: Sumpskog 44 %.																	
75	0,9	2									Myr						
76	0,3	1	53	G1	G28	237	71	PG <sup>2</sup>	Tall Gran	10 90	Olikåldrigt Frisk (2)	Ingen åtgärd				9,2	iv <sup>1</sup>
Spec värden: Sumpskog 20 %. VMI-ytor 10 %.																	

# Avdelningsbeskrivning

Skifte: 0

När: 1 = Snarast, 2 = Inom 2-5 år, 3 = Inom 5-10 år, 4 = Inom 10 - 20 år, FF = Förfallen

<sup>2</sup> PG - Produktionsmål med miljöhänsyn

<sup>1</sup> i = grön kommentar, ii = generell kommentar, iii = åtgärdskommentar, iv = speciella värden

Avd nr	Areal ha (-Avdrag) [Skikt]	Å g o	Ålder år	Hkl Skikt	SI	Virkesförråd m <sup>3</sup> sk		Mål klass	Trädslag		Med diam cm	Beskrivning	Åtgärd Alternativ	N ä r	Uttag inkl tillväxt		Årlig tillväxt m <sup>3</sup> sk per ha	Not <sup>1</sup>
						ha	avd		%	m <sup>3</sup> sk								
77	1,4	1	88	S1	T24	298	417	PG <sup>2</sup>	Tall Gran Björk	60 30 10		Olikåldrigt Varier bonitet Frisk (2)	Ingen åtgärd				6,2	iv <sup>1</sup>
Spec värden: Sumpskog 22 %. VMI-tytor 10 %.																		
78	9,1	1	8	R2	G28	10	91	PG <sup>2</sup>	Gran Björk	80 20		Ojämnt Varier bonitet Viltbetat Luckigt Frisk (2)	Röjning	2			3,3	ii,iv <sup>1</sup>
Spec värden: Sumpskog 1 %.																		
Generellt: Planterat 2017. Hjälpplantera vid behov lämpliga delar.																		
79	0,7	1	13	R2	G28	19	13	PG <sup>2</sup>	Gran Björk	50 50		Ojämnt Delvis fuktigt Frisk (2)	Röjning Röjning (F)	1 3			4,2	
80	0,3	1	113	S3	T20	212	64	PG <sup>2</sup>	Tall Gran Björk	70 20 10		Torvmark Olikåldrigt Delv försumpat Övrig (99)	Ingen åtgärd				4,0	iv <sup>1</sup>
Spec värden: Torvmark 100 %.																		
81	3,7	1	13	R2	G28	24	89	PG <sup>2</sup>	Gran Björk	90 10		Varier bonitet Inslag tall Frisk (2)	Röjning	3			4,8	

# Avdelningsbeskrivning

Skifte: 0

När: 1 = Snarast, 2 = Inom 2-5 år, 3 = Inom 5-10 år, 4 = Inom 10 - 20 år, FF = Förfallen

<sup>2</sup> PG - Produktionsmål med miljöhänsyn

<sup>1</sup> i = grön kommentar, ii = generell kommentar, iii = åtgärdskommentar, iv = speciella värden

Avd nr	Areal ha (-Avdrag) [Skikt]	Å g o	Ålder år	Hkl Skikt	SI	Virkesförråd m <sup>3</sup> sk		Mål klass	Trädslag		Med diam cm	Beskrivning	Åtgärd Alternativ	N ä r	Uttag inkl tillväxt		Årlig tillväxt m <sup>3</sup> sk per ha	Not <sup>1</sup>
						ha	avd		%	m <sup>3</sup> sk								
82	2,7	1	8	R2	G28	14	38	PG <sup>2</sup>	Gran 60 Björk 40			Ojämnt Luckigt Delvis fuktigt Frisk (2)	Röjning	3			3,2	ii <sup>1</sup>
Generellt: Planterat 2017. Innehåller delar med något äldre självföryngring. Inslag av öf med främst asp. Ev behov av två röjningar inom planperioden.																		
83	0,4	1	83	S3	F24	139	56	PG <sup>2</sup>	Bok 90 Björk 10			Olikåldrigt Stor diam sprid Inslag asp Inslag gran Frisk (2)	Ingen åtgärd				3,5	iv <sup>1</sup>
Spec värden: Lövdominans A.																		
84	2,8	2										Myr						



# Åtgärdshistorik

Skifte/avdelning	Utförd åtgärd	Tidpunkt	Areal ha	Uttag m³sk	Uttag m³fub	Kommentar
23	Gallring	2021	1,9	66	55	Gallringstyp: Låggallring
24	Gallring	2021	0,8	28	23	Gallringstyp: Låggallring
25	Gallring	2021	1,4	70	58	Gallringstyp: Låggallring
27	Gallring	2021	1,0	32	27	Gallringstyp: Låggallring
28	Gallring	2021	1,9	95	79	Gallringstyp: Låggallring
42	Gallring	2021	0,4	11	9	Gallringstyp: Låggallring
45	Gallring	2021	1,3	49	41	Gallringstyp: Låggallring
47	Gallring	2021	1,0	44	37	Gallringstyp: Låggallring

# Åtgärdshistorik, sammanställning

Årtal	Åtgärdsgrupp	Areal, ha	Uttag m <sup>3</sup> sk	Uttag m <sup>3</sup> fub
2021	Gallring	9,7	395	329
Totalt	Gallring	9,7	395	329

---

Naturvårdsmål, orört med bevarande av värden som syfte.

Avd 10

# NO

### **Skogliga data**

Areal: 0,8 ha

Ålder: 113 år

Ståndortsindex: T16

Huggningsklass: S3

Virkesförrådet uppgår till 179 m<sup>3</sup>sk/ha och 143 m<sup>3</sup>sk totalt.

Trädslagsfördelning: 70% tall 30% björk

### **Beskrivning**

Torvmark bevuxen med främst tall och björk med granunderväxt.

### **Mål**

Utveckla orörd blandskogsbestånd bevuxet på torvmark. Naturvärden främst i form av äldre och grövre trädindivider.

### **Åtgärd**

Lämnas för fri utveckling.

---

Naturvårdsmål, orört med bevarande av värden som syfte.

Avd 15

# NO

### **Skogliga data**

Areal: 6,2 ha

Ålder: 93 år

Ståndortsindex: T18

Huggningsklass: S3

Virkesförrådet uppgår till 96 m<sup>3</sup>sk/ha och 595 m<sup>3</sup>sk totalt.

Trädslagsfördelning: 100% tall

### **Beskrivning**

Torvmark bevuxen med främst tall med inslag av björk. Delvis brandfält med självföryngring av främst björk.

### **Mål**

Utveckla orörd blandskogsbestånd bevuxet på torvmark. Naturvärden främst i form av äldre och grövre trädindivider.

### **Åtgärd**

Lämnas för fri utveckling.

## Generella kommentarer

---

- Avd 2** Innehåller äldre granbarkborreskador.  
Utveckla kantzon mot sjön.  
Enligt RAÄ innehåller området fornlämning, "Husgrund".
- Avd 3** Självföryngring av främst björk.  
Hjälplantera vid behov.
- Avd 7** Planterat 2016.  
Sannolikt behov av två röjningar inom planperioden.  
Enligt RAÄ innehåller området fornlämningar, "Försvarsanläggning".
- Avd 8** Främst den östra delen innehåller öf av björk.  
Enligt RAÄ innehåller området fornlämning, "Försvarsanläggning".
- Avd 11** Planterat 2016.
- Avd 12** Avverkat 2020.  
Otydlig gränsmarkering.
- Avd 17** Delvis äldre brandskador.
- Avd 19** Innehåller äldre granbarkborreskador.
- Avd 21** Troligen gallringsbehov inom delar av området inom planperioden.  
Enligt RAÄ innehåller området fornlämning, "Försvarsanläggning".
- Avd 22** Enligt RAÄ innehåller området fornlämning, "Försvarsanläggning".
- Avd 23** Gallrat 2021.

## Generella kommentarer

---

- Avd 24** Gallrat 2021.
- Avd 25** Gallrat 2021.  
Inslag av äldre granbarkborreskador.
- Avd 27** Gallrat 2021.  
Enligt RAÄ innehåller området fornlämning, "Försvarsanläggning".
- Avd 28** Gallrat 2021.  
Enligt RAÄ innehåller området fornlämning, "Försvarsanläggning".
- Avd 33** Området är markberett våren 2022.
- Avd 34** Hybridlärk planterat 2021.
- Avd 38** Markberett 2022.
- Avd 39** Varierat röjningsbehov.  
Ev behov av två röjningar inom planperioden.  
Innehåller öf/ restskog av främst tall, gran och björk.
- Avd 40** Planterat våren 2023.
- Avd 42** Gallrat 2021.
- Avd 44** Lucka i den södra delen.
- Avd 45** Gallrat 2021.

## Generella kommentarer

---

- Avd 46** Planterat 2023.
- Avd 47** Gallrat 2021.
- Avd 51** Innehåller äldre granbarkborreskador.
- Avd 62** Självföryngring av främst tall och björk med graninblandning.
- Avd 64** Hybridlärk planterat 2021.
- Avd 70** Enstaka äldre granbarkborreskador.
- Avd 71** Granen yngre. Större granandel i den östra delen.
- Avd 72** Björken är äldre.
- Avd 73** Fd inäga.  
Planterat 2018.  
Delvis björkdominerat.
- Avd 78** Planterat 2017.  
Hjälplantera vid behov lämpliga delar.
- Avd 82** Planterat 2017.  
Innehåller delar med något äldre självföryngring.  
Inslag av öf med främst asp.  
Ev behov av två röjningar inom planperioden.