

Skogsbruksplan

Planens namn GUMMARK 1:58
Planen avser tiden fr o m 2026-05-19 och tio år framåt
Fältarbetet utfört under 2026-05-19
Planen upprättad av Roger Larsson

Fastighetsuppgifter

Fastighet GUMMARK 1:58
Västerbottens län, Skellefteå, Skellefteå landsförs.

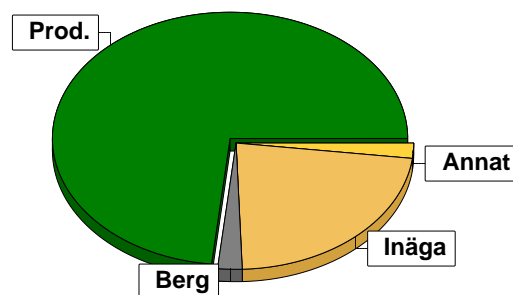
Referenskoordinat (WGS84) Lat: 64° 40' 29.57" N Long: 20° 50' 13.94" E



Sammanställning över fastigheten

Arealer

	hektar	%
Produktiv skogsmark	25,2	72
Myr/kärr/mosse	0,3	1
Berg/Hällmark	0,8	2
Inäga/åker	7,9	22
Väg och kraftledning (linjeavdrag)	0,5	1
Annat	0,6	2
<hr/>		
Summa landareal	35,3	
Vatten	0,0	



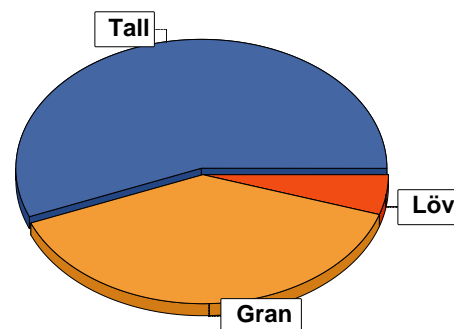
Virkesförråd

	m³sk	%	ha
Totalt	1664	56	16,4
Tall	1161	39	7,6
Gran	137	5	1,2

m³sk
2962

Medeltal

m³sk per hektar
118



Bonitet

Fastighetens medelbonitet är beräknad till

m³sk per ha
3,8

Tillväxt

Tillväxt för perioden 2026-05-19 + 10 år beräknad med hänsyn till föreslagna åtgärder

m³sk per år
106

Avverkningsförslag

Föryngringsavverkning

0

Gallring

181

Totalt under perioden

181

Förväntad tillväxt första växtsäsongen

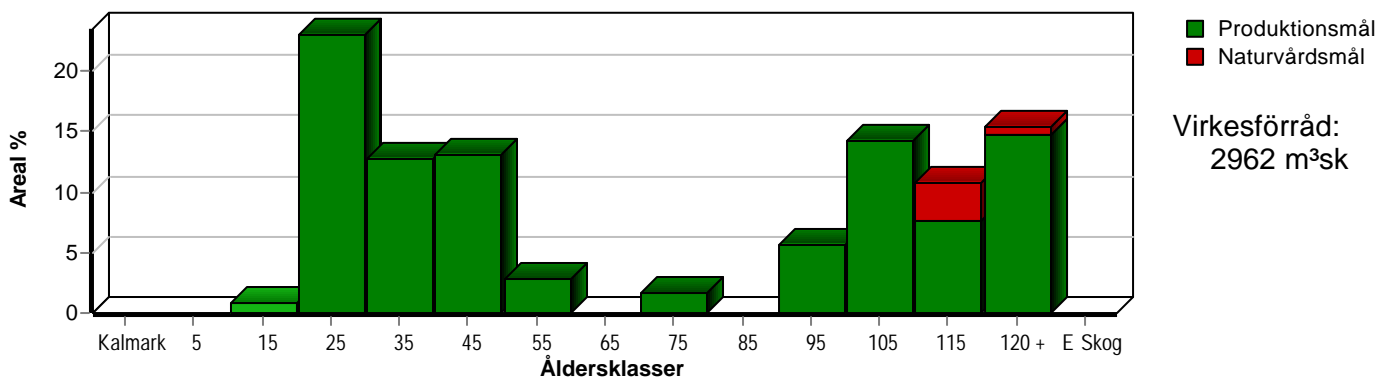
m³sk
105

m³sk per ha
4,2

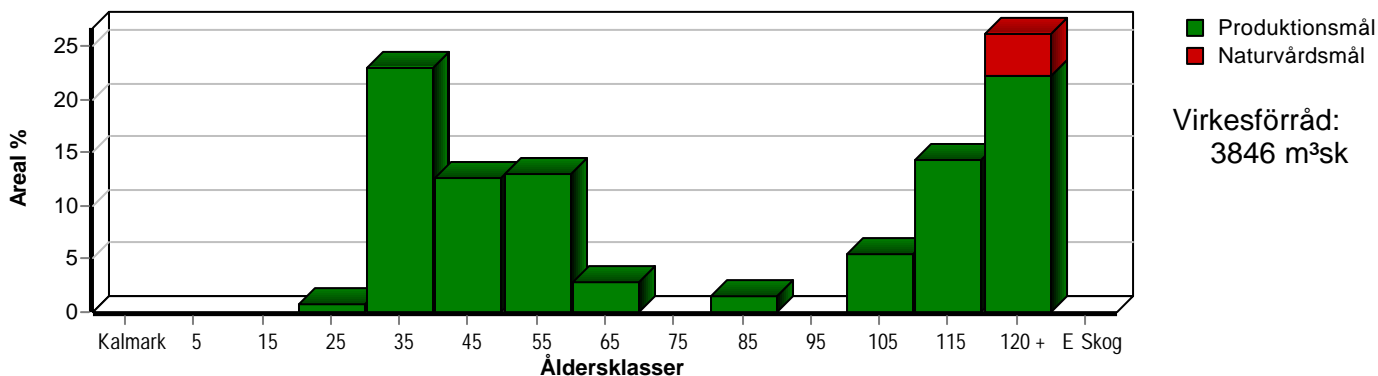
Skogens fördelning på åldersklasser

Åldersklass	Areal		Virkesförråd				
	ha	%	Totalt m ³ sk	m ³ sk /ha	Tall %	Gran %	Löv %
Kalmark							
- 9 år							
10 - 19	0,2	1	2	10	30	50	20
20 - 29	5,8	23	229	39	89	10	1
30 - 39	3,2	13	287	90	95		5
40 - 49	3,3	13	436	132	45	45	10
50 - 59	0,7	3	84	120	100		
60 - 69							
70 - 79	0,4	2	32	80	90		10
80 - 89							
90 - 99	1,4	6	280	200	95	5	
100 - 109	3,6	14	650	181	21	77	2
110 - 119	2,7	11	457	169	37	56	8
120 +	3,9	15	505	129	61	34	5
Lågproduktkog(E) ÖF/Skikt							
Summa/Medel	25,2	100	2962	118	56	39	5

Arefördelning, aktuell



Arefördelning, om 10 år (förutsatt att föreslagna åtgärder utförs)



Skogens fördelning på huggningsklasser

Huggningsklass	Areal		Virkesförråd				
	ha	%	Totalt m ³ sk	m ³ sk /ha	Tall %	Gran %	Löv %
Kalmark K1							
K2							
Röjningsskog R1							
R2	4,7	19	147	31	90	7	3
Gallringsskog G1	8,9	35	923	104	71	22	7
G2							
Föryngrings- avverknings- skog S1	5,0	20	930	186	43	55	1
S2	5,6	22	847	151	45	48	7
S3	1,0	4	115	115	80	20	
Lågproducer- ande skog E1							
E2							
E3							
Överstånd/Skikt							
Summa/Medel	25,2	100	2962	118	56	39	5

Kalmark

- K1 Obehandlad kalmark**
Mark där åtgärd(er) behövs för att erhålla tillfredsställande föryngring.
- K2 Behandlad kalmark**
Mark som fullständigt behandlats med återväxt-åtgärder men där föryngringen inte säkerställts.

Röjningsskog

- R1 Plantskog**
Säkerställd föryngring upp till 1,3 m medelhöjd.
- R2 Ungskog**
Skog som är över 1,3 m och som i utvecklings-hänseende motsvarar röjningsskog.

Gallringsskog

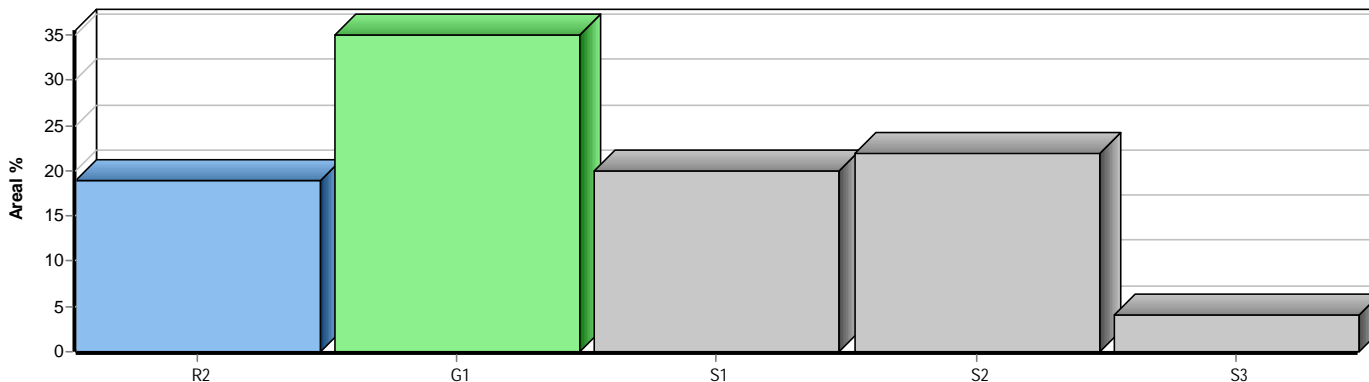
- G1 Normal gallringsskog**
Skog som är yngre än skyddsåldern (lägsta ålder för föryngringsavverkning).
- G2 Äldre gallringsskog**
Skog som uppnått skyddsåldern och där nästa lämpliga åtgärd normalt är gallring.

Föryngringsavverkningsskog

- S1 Skog som kan föryngringsavverkas**
Normalt föreslås ingen avverkningsåtgärd under planperioden.
- S2 Skog som är mogen att föryngringsavverkas**
Normalt infaller en avverkningsåtgärd under planperioden.
- S3 Skog i föryngringsbar ålder**
Föryngringsavverkning bör dock inte utföras.

Lågproducerande skog

- E1 Restskog**
Skog som lämnats efter avverkning eller som uppkommit på grund av skada.
- E2 Gles skog**
Gles skog eller skog av ett för marken olämpligt trädslag.
- E3 Skog av hagmarkskaraktär**
Gles skog av hagmarkskaraktär.

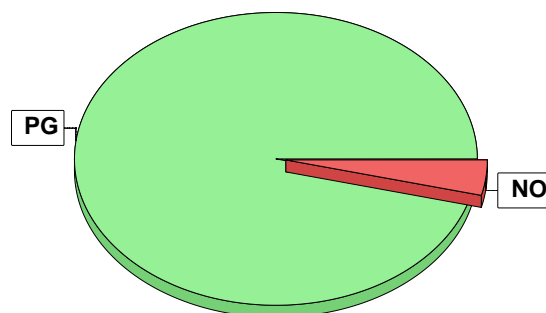


Skogens fördelning på målklasser

Målklass	Areal		Virkesförråd		Tillväxt		Antal avd
	ha	%	m³sk	%	m³sk	%	
PG	24,2	96,0	2847	96,1	1038	97,6	20
PF - produktion							0
PF - naturvård							0
NS							0
NO	1,0	4,0	115	3,9	26	2,4	2
Summa	25,2	100,0	2962	100,0	1064	100,0	22

Impediment

	ha	%
Myr	0,3	1
Berg	0,8	2



Målklasser

Målklasserna ger information om skogens brukning. Klasserna har följande innebörd:

PG Produktionsmål med miljöhänsyn

I avdelningar med låga naturvärden där produktionsmålet styr skötseln. Miljöhänsyn tas genom att hänsynsytor, trädgrupper, evighetsträd och buskar mm lämnas. Miljöhänsyn motsvarar högst ca 10 % av avdelningens produktiva skogsmarksareal.

PF Produktionsmål med förstärkt miljöhänsyn

I avdelningar med låga/vissa naturvärden förenas produktionsmålet med en förstärkt miljöhänsyn. Produktionsmålet styr huvudinriktningen av skötseln, medan naturvårdsmålet dominerar i vissa delar av avdelningen. Förhållandet mellan målen anges som procentsatser av avdelningens produktiva skogsmarksareal. Förstärkt miljöhänsyn innebär att mer än 10 % av avdelningens produktiva skogsmarksareal utgörs av naturhänsyn. Naturvårdsmålet kan i vissa fall överstiga 50 % av avdelningens produktiva skogsmarksareal.

NS Naturvårdsmål med skötsel

I avdelningar med höga naturvärden där återkommande skötsel är nödvändig för att bibehålla områdets naturvärden samt avdelningar med förutsättningar att återskapa dessa naturvärden. Naturvårdsmålet styr skötseln som endast utförs när det är motiverat av naturvårdsskäl.

NO Naturvårdsmål, orört

I avdelningar med höga naturvärden där fri utveckling är nödvändig för att bibehålla områdets naturvärden samt avdelningar med förutsättningar att återskapa dessa naturvärden. Naturvårdsmålet styr genom att området lämnas för fri utveckling. Ibland kan dock ett nyskapande av död ved vara nödvändig för att påskynda utvecklingen av höga naturvärden.

Avverkning och tillväxt

Avverkning

I redovisad avverkningsvolym ingår 5 års tillväxt för avverkningar med angelägenhetsgrad 2 och 3.

I begreppet löv ingår alla lövträdsarter.

Åldersklass	Gallring			Förnygringsavverkning				
	ha	Barr m ³ sk	Löv m ³ sk	Totalt m ³ sk	ha	Barr m ³ sk	Löv m ³ sk	Totalt m ³ sk
Kalmark								
- 9 år								
10 - 19								
20 - 29								
30 - 39	1,1	43		43				
40 - 49	2,6	131	7	138				
50 - 59								
60 - 69								
70 - 79								
80 - 89								
90 - 99								
100 - 109								
110 - 119								
120 +								
Lågproduktkog(E) ÖF/Skikt								
Grundförslag Högre alt. Lägre alt.	3,7	174	7	181				

Total avverkning

181

Tillväxt

I sammanställningen redovisas tillväxt under perioden samt areal och virkesförråd efter 10 år.

Observera att såväl tillväxt som areal och virkesförråd om 10 år förutsätter att föreslagna åtgärder utförs

Åldersklass	Tillväxt			Areal och virkesförråd efter 10 år		
	Barr m ³ sk	Löv m ³ sk	Totalt m ³ sk	ha	m ³ sk	m ³ sk/ha
Kalmark						
- 9 år						
10 - 19	3	1	4			
20 - 29	232	3	235	0,2	6	30
30 - 39	157	8	165	5,8	465	80
40 - 49	165	21	186	3,2	410	128
50 - 59	36		36	3,3	485	147
60 - 69				0,7	120	171
70 - 79	9	1	10			
80 - 89				0,4	42	105
90 - 99	64		64			
100 - 109	154	2	156	1,4	344	246
110 - 119	91	8	99	3,6	807	224
120 +	102	5	107	6,6	1167	177
Lågproduktkog(E) ÖF/Skikt						
Summa	1013	49	1062	25,2	3846	153

Skogsvårdsåtgärder

Blanketten innehåller ett sammandrag av avdelningsvis föreslagna åtgärder.
Sammanställningen förutsätter att samtliga åtgärder enligt grundförslaget utförs.

Åtgärd (F) = Följd (A) = Alternativ	Angelägenhetsgrad					Summa ha
	Förfallna ha	Snarast ha	2 - 5 år ha	5 - 10 år ha	10 - 20 år ha	
Röjning			0,6			0,6
Summa ha			0,6			0,6

Åtgärdsöversikt

Samtliga avdelningar där åtgärder är föreslagna finns här uppräknade.

Angelägenhetsgrad: FF = Förfallen, 1 = Snarast, 2 = Inom 2-5 år, 3 = Inom 5-10 år, 4 = Inom 10 - 20 år

Åtgärd (F) = Följd (A) = Alternativ	Ang	Avdelning	Prod areal ha	Ålder år	Stånd- orts- index	Volym m ³ sk /ha	Uttag m ³ sk inkl tillv	Utförs år	Anteckning
Gallring	2	2 - 1	1,1	45	T20	145	58		
Gallring	2	5 - 5	1,5	40	G21	145	81		
Röjning	2	2 - 2	0,3	25	T20	40	0		
Röjning	2	2 - 3	0,3	20	T18	30	0		
Gallring	3	2 - 10	1,1	30	T20	100	43		

Avdelningsbeskrivning

Skifte: 1

När: 1 = Snarast, 2 = Inom 2-5 år, 3 = Inom 5-10 år, 4 = Inom 10 - 20 år, FF = Förfallen

¹ i = grön kommentar, ii = generell kommentar, iii = åtgärdskommentar, iv = speciella värden

Avd nr	Areal ha (-Avdrag) [Skikt]	Ägo	Ålder år	Hkl Skikt	SI	Virkesförråd m ³ sk		Mål klass	Trädslag	Med diam cm	Med höjd m	Beskrivning	Åtgärd Alternativ	När	Uttag inkl tillväxt		Årlig tillväxt m ³ sk per ha	Priotal	Not ¹
						ha	avd								%	m ³ sk			
1	0,8	1	110	S3	T16	120	96	NO,s	Tall Gran	80 20	19	15	Bergbundet Frisk					2,7	VP 4,0
2	0,7	1	40	G1	G17	85	59	PG	Tall Gran Löv	20 35 45	15	13	Olikåldrigt Frisk					4,3	GÖ 19
3	2,3	1	100	S1	G20	195	448	PG	Tall Gran	15 85	23	20	Frisk					4,7	VP 2,7 GÖ 21
95	3,4	4											Inägomark						
96	0,8	3											Berg						

Avdelningsbeskrivning

Skifte: 2

När: 1 = Snarast, 2 = Inom 2-5 år, 3 = Inom 5-10 år, 4 = Inom 10 - 20 år, FF = Förfallen

¹ i = grön kommentar, ii = generell kommentar, iii = åtgärdskommentar, iv = speciella värden

Avd nr	Areal ha (-Avdrag) [Skikt]	Ägo	Ålder år	Hkl Skikt	SI	Virkesförråd m ³ sk		Mål klass	Trädslag	Med diam cm	Med höjd m	Beskrivning	Åtgärd Alternativ	När	Uttag inkl tillväxt		Årlig tillväxt m ³ sk per ha	Priotal	Not ¹
						ha	avd								%	m ³ sk			
1	1,2 (-0,1)	1 L	45	G1	T20	145	159	PG	Tall Gran Löv	75 20 5	17	14	Frisk	Gallring	2	30	58	5,5	GÖ 22
2	0,4 (-0,1)	1 L	25	R2	T20	40	12	PG	Tall Gran Löv	60 20 20		9	Enstaka öf Frisk	Röjning	2			3,9	
3	0,3	1	20	R2	T18	30	9	PG	Tall Löv	90 10		6	Fd grustag Torr	Röjning	2			3,6	
4	1,4	1	90	S1	T20	200	280	PG	Tall Gran	95 5	22	18	Frisk					4,6	VP 2,7 GÖ 21
5	0,4	1	70	G1	T14	80	32	PG	Tall Löv	90 10	15	12	Torvmark Blöt					2,5	
6	0,3	1	30	G1	T20	80	24	PG	Tall Löv	40 60	15	11	Fd grustag Frisk					4,7	GÖ 18
7	2,0 (-0,2)	1 L	35	G1	T18	85	153	PG	Tall	100	15	13	Olikåldrigt Torr					5,0	GÖ 22
8	1,5	1	20	R2	T18	35	53	PG	Tall	100		6	Torr					4,0	
9	0,7	1	50	G1	T20	120	84	PG	Tall	100	17	14	Frisk					5,1	GÖ 21
10	1,2 (-0,1)	1 L	30	G1	T20	100	110	PG	Tall	100	13	12	Frisk	Gallring	3	30	43	5,6	GÖ 22

Avdelningsbeskrivning

Skifte: 2

När: 1 = Snarast, 2 = Inom 2-5 år, 3 = Inom 5-10 år, 4 = Inom 10 - 20 år, FF = Förfallen

¹ i = grön kommentar, ii = generell kommentar, iii = åtgärdskommentar, iv = speciella värden

Avd nr	Areal ha (-Avdrag) [Skikt]	Ägo	Ålder år	Hkl Skikt	SI	Virkesförråd m ³ sk		Mål klass	Trädslag	Med diam cm	Med höjd m	Beskrivning	Åtgärd Alternativ	När	Uttag inkl tillväxt		Årlig tillväxt m ³ sk per ha	Priotal	Not ¹
						ha	avd								%	m ³ sk			
95	2,5	4										Inägomark							
96	0,6	5										Övrig landareal							
97	0,1	2										Myr							

Avdelningsbeskrivning

Skifte: 3

När: 1 = Snarast, 2 = Inom 2-5 år, 3 = Inom 5-10 år, 4 = Inom 10 - 20 år, FF = Förfallen

¹ i = grön kommentar, ii = generell kommentar, iii = åtgärdskommentar, iv = speciella värden

Avd nr	Areal ha (-Avdrag) [Skikt]	Ägo	Ålder år	Hkl Skikt	SI	Virkesförråd m ³ sk		Mål klass	Trädslag	Med diam cm	Med höjd m	Beskrivning	Åtgärd Alternativ	När	Uttag inkl tillväxt		Årlig tillväxt m ³ sk per ha	Priotal	Not ¹
						ha	avd								%	m ³ sk			
1	2,8	1	120	S2	T18	130	364	PG	Tall Gran	65 35	22	19	Frisk					2,8	VP 2,5
2	0,2	1	10	R2	G18	10	2	PG	Tall Gran Löv	30 50 20		2	Luckigt Frisk					2,1	

Avdelningsbeskrivning

Skifte: 4

När: 1 = Snarast, 2 = Inom 2-5 år, 3 = Inom 5-10 år, 4 = Inom 10 - 20 år, FF = Förfallen

¹ i = grön kommentar, ii = generell kommentar, iii = åtgärdskommentar, iv = speciella värden

Avd nr	Areal ha (-Avdrag) [Skikt]	Ägo	Ålder år	Hkl Skikt	SI	Virkesförråd m ³ sk		Mål klass	Trädslag	Med diam cm	Med höjd m	Beskrivning	Åtgärd Alternativ	När	Uttag inkl tillväxt		Årlig tillväxt m ³ sk per ha	Priotal	Not ¹
						ha	avd								%	m ³ sk			
1	1,3	1	100	S1	G18	155	202	PG	Tall Gran Löv	35 60 5	21	18	Frisk					3,8	VP 2,8 GÖ 21
95	2,0	4											Inägomark						

Avdelningsbeskrivning

Skifte: 5

När: 1 = Snarast, 2 = Inom 2-5 år, 3 = Inom 5-10 år, 4 = Inom 10 - 20 år, FF = Förfallen

¹ i = grön kommentar, ii = generell kommentar, iii = åtgärdskommentar, iv = speciella värden

Avd nr	Areal ha (-Avdrag) [Skikt]	Ägo	Ålder år	Hkl Skikt	SI	Virkesförråd m ³ sk		Mål klass	Trädslag	Med diam cm	Med höjd m	Beskrivning	Åtgärd Alternativ	När	Uttag inkl tillväxt		Årlig tillväxt m ³ sk per ha	Priotal	Not ¹
						ha	avd								%	m ³ sk			
1	1,9	1	110	S2	G18	190	361	PG	Tall Gran Löv	25 65 10	21	18	Frisk				4,0	VP 2,4	
2	0,2	1	120	S3	T14	95	19	NO,b	Tall Gran	80 20	18	14	Bergbundet Frisk				2,1	VP 4,1	
3	2,4	1	20	R2	T17	30	72	PG	Tall Gran	90 10		7	Torr				3,6		
4	1,3	1	25	G1	T19	65	85	PG	Tall Gran	85 15	12	9	Frisk				5,2	GÖ 22	
5	1,5	1	40	G1	G21	145	218	PG	Tall Gran Löv	30 65 5	16	14	Frisk	Gallring	2	30	81	6,4	GÖ 21
6	0,9	1	120	S2	T17	135	122	PG	Tall Gran Löv	45 35 20	21	17	Frisk				2,7	VP 2,3	
95	0,2	2											Myr						

Naturvårdsmål, orört med nyskapande av värden som syfte.

Avd 1 - 1

NO

Skogliga data

Areal: 0,8 ha

Ålder: 110 år

Ståndortsindex: T16

Huggningsklass: S3

Virkesförrådet uppgår till 120 m³sk/ha och 96 m³sk totalt.

Trädslagsfördelning: 80% tall 20% gran

Naturvårdsmål, orört med bevarande av värden som syfte.

Avd 5 - 2

NO

Skogliga data

Areal: 0,2 ha

Ålder: 120 år

Ståndortsindex: T14

Huggningsklass: S3

Virkesförrådet uppgår till 95 m³sk/ha och 19 m³sk totalt.

Trädslagsfördelning: 80% tall 20% gran